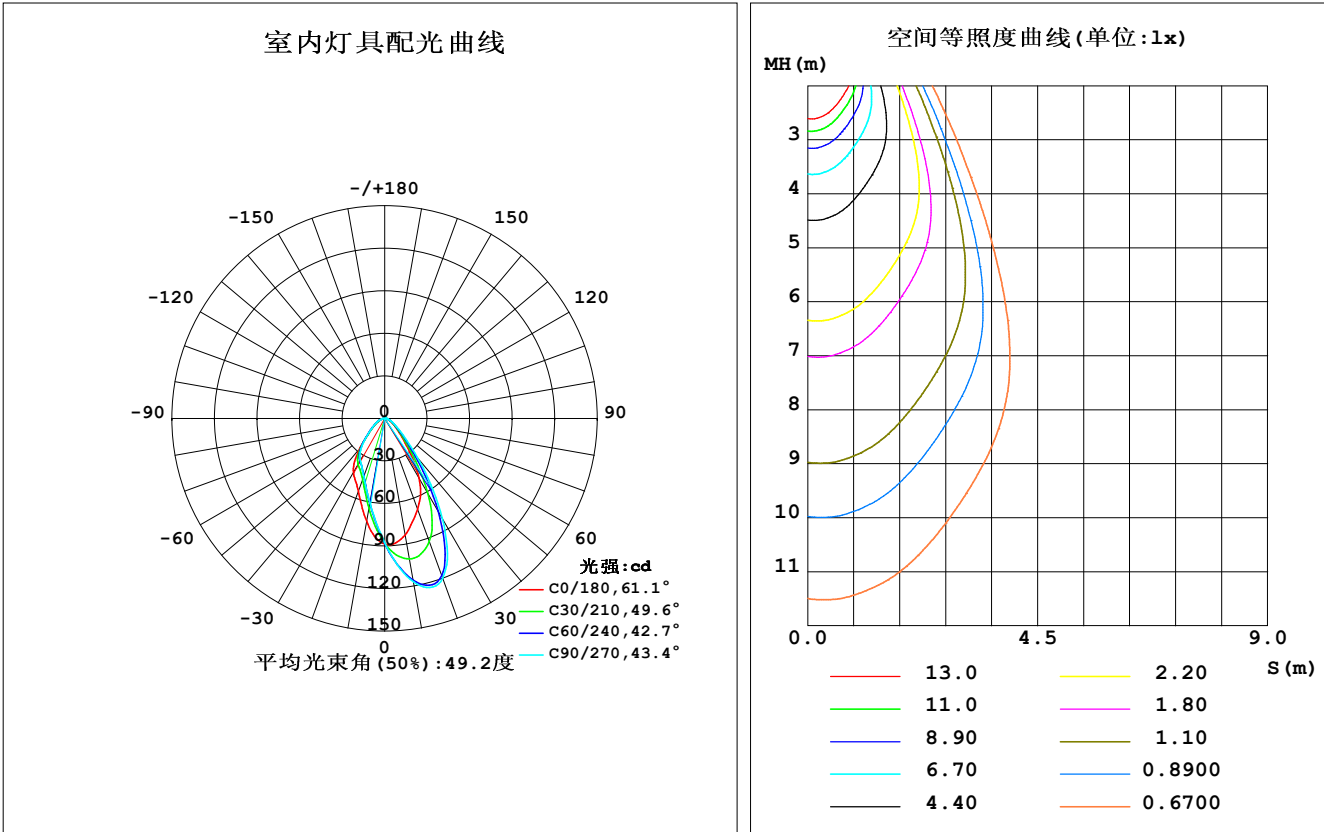


室内灯具光度数据

实测参数: U:24.00V I:0.2750A P:6.600W PF:1.000 实检光通:117.427x1 lm		
灯具名称: SFW20-24V-3535-24-RGB-60-B	灯具类型: 硅胶	灯具重量:
外型尺寸: 18.5MM*18.5MM	灯具规格:	测试编号: 202403008
制造厂商: OLYMPIA	发光口面: 1.0*0.0185	保护角:

光源数据		光度数据				光效: 17.79 lm/W
型号	3535	峰值光强(cd)	123.6	S/MH(C0/180)	0.94	
标称功率(W)	18	灯具效率(%)	100.0	S/MH(C90/270)	1.10	
额定电源电压(V)	24	总光通量(lm)	117.43	η UP,DN(C0-180)	1.4, 57.5	
额定光通量(lm)	117.427	CIE分类	直接	η UP,DN(C180-360)	1.1, 40.1	
灯具内光源数(只)	1	上射光通比(%)	2.4	CIBSE SHR NOM	0.75	
实测电源电压(V)	24	下射光通比(%)	97.6	CIBSE SHR MAX	0.80	



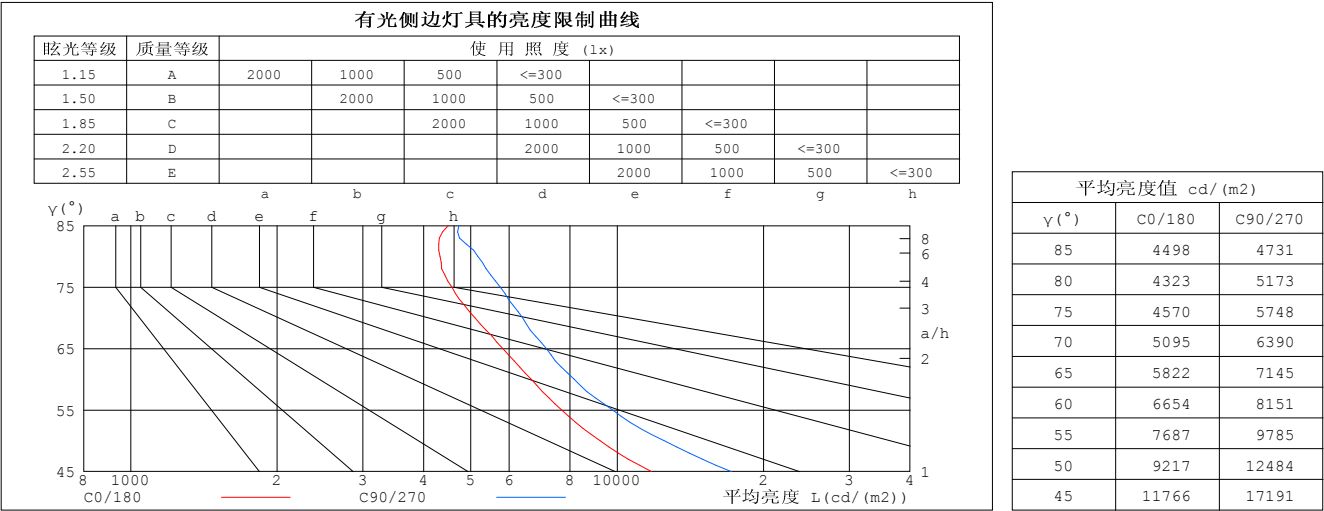
C角度范围: 0度 - 360度
C角度间隔: 30.0度
测试速度: 快速
环境温度: 25.3℃
测试人员:
测试日期: 2024-03-30

γ角度范围: 0度 - 180度
γ角度间隔: 1.0度
测试系统: 远方(EVERFINE) GO-2000B_V1系统 V2.0.269
环境湿度: 65.0%
测试距离: 9.200米 [K=1.0000]
备注:

灯具环带光通量和亮度限制曲线

环带光通量：

γ	C0	C45	C90	C135	C180	C225	C270	C315	$\gamma(^{\circ})$	Φ 环	Φ 总	%lum, lamp
10	83.46	108.2	117.0	94.89	73.73	62.59	60.55	67.83	0- 10	8.189	8.189	6.97, 6.97
20	67.98	105.0	119.9	82.12	54.68	44.52	43.52	50.40	10- 20	21.83	30.01	25.6, 25.6
30	48.35	68.01	81.61	60.41	44.16	36.23	34.55	39.69	20- 30	28.35	58.36	49.7, 49.7
40	22.70	28.73	36.00	28.99	27.07	25.74	24.63	23.96	30- 40	24.23	82.60	70.3, 70.3
50	10.96	12.78	14.85	13.08	12.74	13.26	13.46	12.29	40- 50	14.51	97.10	82.7, 82.7
60	6.155	6.793	7.540	7.232	7.097	7.427	7.637	6.869	50- 60	8.587	105.7	90, 90
70	3.224	3.594	4.043	3.958	3.852	4.002	4.123	3.555	60- 70	5.273	111.0	94.5, 94.5
80	1.389	1.521	1.662	1.767	1.662	1.603	1.519	1.321	70- 80	2.724	113.7	96.8, 96.8
90	0.3670	0.3645	0.3669	0.4474	0.2955	0.2014	0.1057	0.1208	80- 90	0.8893	114.6	97.6, 97.6
100	0.3418	0.3719	0.4021	0.3694	0.1458	0.1533	0.1356	0.1433	90-100	0.2722	114.8	97.8, 97.8
110	0.3518	0.3895	0.4372	0.3845	0.2313	0.2538	0.2661	0.2388	100-110	0.3014	115.2	98.1, 98.1
120	0.4070	0.4524	0.4775	0.4472	0.3469	0.3869	0.3768	0.3568	110-120	0.3562	115.5	98.4, 98.4
130	0.5025	0.5026	0.5379	0.5126	0.4776	0.5102	0.5124	0.4875	120-130	0.4075	115.9	98.7, 98.7
140	0.6231	0.5955	0.6283	0.6281	0.6081	0.6257	0.5980	0.5955	130-140	0.4307	116.3	99.1, 99.1
150	0.7636	0.7086	0.7288	0.7237	0.6986	0.7087	0.6785	0.6784	140-150	0.4139	116.8	99.4, 99.4
160	0.8394	0.8242	0.8444	0.8192	0.7791	0.7840	0.7738	0.7413	150-160	0.3474	117.1	99.7, 99.7
170	0.8894	0.8945	0.9247	0.8694	0.8696	0.8745	0.8443	0.8142	160-170	0.2354	117.3	99.9, 99.9
180	0.9046	0.9222	0.9448	0.8946	0.8745	0.9398	0.9348	0.8795	170-180	0.0844	117.4	100, 100
单位:°	光强:cd									单位:lm		



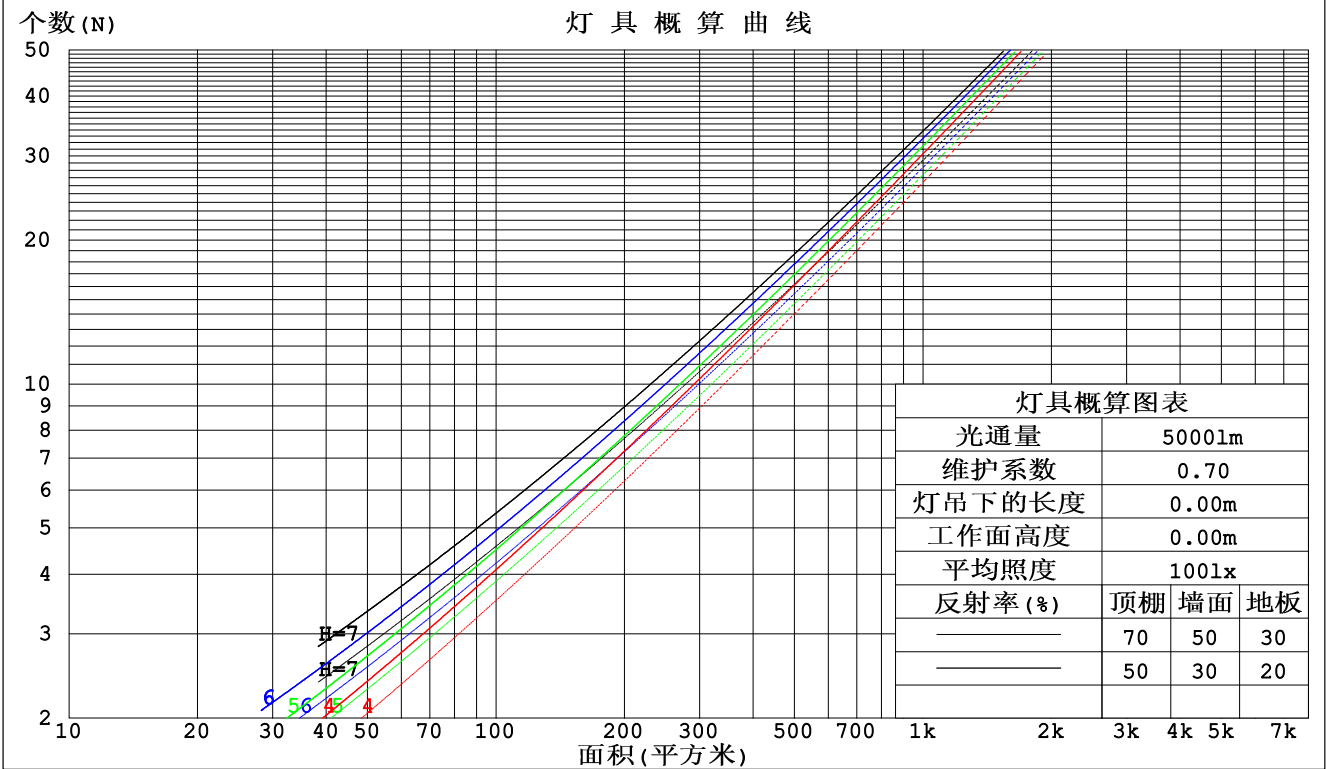
C角度范围： 0度 - 360度
C角度间隔： 30.0度
测试速度：快速
环境温度:25.3℃
测试人员：
测试日期:2024-03-30

γ 角度范围： 0度 - 180度
 γ 角度间隔： 1.0度
测试系统：远方 (EVERFINE) GO-2000B_v1系统 V2.0.269
环境湿度:65.0%
测试距离:9.200米 [K=1.0000]
备注：

工作面利用系数和灯具概算曲线

实测参数: U:24.00V I:0.2750A P:6.600W PF:1.000 实检光通:117.427x1 lm		
灯具名称: SFW20-24V-3535-24-RGB-60-B	灯具类型: 硅胶	灯具重量:
外型尺寸: 18.5MM*18.5MM	灯具规格:	测试编号: 202403008
制造厂商: OLYMPIA	发光口面: 1.0*0.0185	保护角:

顶棚	80%			70%			50%			30%			10%			0
墙面	50%	30%	10%	50%	30%	10%	50%	30%	10%	50%	30%	10%	50%	30%	10%	0
地板	20%			20%			20%			20%			20%			0
室空间比	工 作 面 利 用 系 数															
0.0	1.18	1.18	1.18	1.15	1.15	1.15	1.10	1.10	1.10	1.05	1.05	1.05	.00	.00	.00	.98
1.0	1.07	1.04	1.01	1.05	1.02	.99	1.00	.98	.96	.96	.94	.93	.92	.91	.89	.87
2.0	.97	.92	.88	.95	.91	.87	.92	.88	.84	.88	.85	.82	.85	.82	.80	.78
3.0	.89	.82	.77	.87	.81	.76	.84	.79	.75	.81	.77	.73	.78	.75	.72	.70
4.0	.81	.74	.69	.80	.73	.68	.77	.72	.67	.75	.70	.66	.72	.68	.65	.63
5.0	.74	.67	.62	.73	.67	.62	.71	.65	.61	.69	.64	.60	.67	.63	.59	.57
6.0	.69	.61	.56	.68	.61	.56	.66	.60	.55	.64	.59	.55	.62	.58	.54	.52
7.0	.64	.56	.51	.63	.56	.51	.61	.55	.51	.60	.54	.50	.58	.53	.50	.48
8.0	.59	.52	.47	.58	.52	.47	.57	.51	.47	.56	.50	.46	.54	.50	.46	.44
9.0	.55	.48	.44	.55	.48	.43	.53	.47	.43	.52	.47	.43	.51	.46	.43	.41
10.0	.52	.45	.40	.51	.45	.40	.50	.44	.40	.49	.44	.40	.48	.43	.40	.38



C角度范围: 0度 - 360度
C角度间隔: 30.0度
测试速度: 快速
环境温度: 25.3℃
测试人员:
测试日期: 2024-03-30

γ角度范围: 0度 - 180度
γ角度间隔: 1.0度
测试系统: 远方 (EVERFINE) GO-2000B_V1系统 V2.0.269
环境湿度: 65.0%
测试距离: 9.200米 [K=1.0000]
备注:

墙面和天花板利用系数

实测参数: U:24.00V I:0.2750A P:6.600W PF:1.000 实检光通:117.427x1 lm		
灯具名称: SFW20-24V-3535-24-RGB-60-B	灯具类型:硅胶	灯具重量:
外型尺寸: 18.5MM*18.5MM	灯具规格:	测试编号:202403008
制造厂商: OLYMPIA	发光口面:1.0*0.0185	保护角:

顶棚	80%			70%			50%			30%			10%			0
墙面	50%	30%	10%	50%	30%	10%	50%	30%	10%	50%	30%	10%	50%	30%	10%	0
地板	20%			20%			20%			20%			20%			0
室空间比	墙 壁 面 利 用 系 数															
0.0																
1.0	.231	.131	.042	.223	.127	.040	.209	.120	.038	.196	.113	.036	.184	.107	.034	
2.0	.220	.120	.037	.213	.117	.036	.201	.112	.035	.190	.106	.033	.179	.101	.032	
3.0	.207	.110	.033	.201	.108	.032	.190	.103	.031	.180	.099	.030	.171	.095	.029	
4.0	.194	.101	.030	.189	.099	.029	.180	.095	.029	.171	.092	.028	.163	.089	.027	
5.0	.183	.093	.027	.179	.092	.027	.170	.089	.026	.162	.086	.025	.155	.083	.025	
6.0	.172	.086	.025	.168	.085	.024	.161	.082	.024	.154	.080	.024	.147	.078	.023	
7.0	.163	.080	.023	.159	.079	.023	.153	.077	.022	.146	.075	.022	.140	.073	.021	
8.0	.154	.075	.021	.151	.074	.021	.145	.072	.021	.139	.070	.020	.134	.069	.020	
9.0	.146	.071	.020	.143	.070	.020	.138	.068	.019	.133	.066	.019	.128	.065	.019	
10.0	.139	.067	.018	.136	.066	.018	.131	.064	.018	.127	.063	.018	.122	.061	.018	

顶棚	80%			70%			50%			30%			10%			0
墙面	50%	30%	10%	50%	30%	10%	50%	30%	10%	50%	30%	10%	50%	30%	10%	0
地板	20%			20%			20%			20%			20%			0
室空间比	天 花 板 利 用 系 数															
0.0	.209	.209	.209	.179	.179	.179	.122	.122	.122	.070	.070	.070	.022	.022	.022	
1.0	.193	.175	.159	.166	.151	.137	.113	.104	.095	.065	.060	.055	.021	.019	.018	
2.0	.181	.151	.125	.155	.130	.108	.106	.090	.076	.061	.052	.044	.020	.017	.014	
3.0	.171	.133	.102	.147	.115	.088	.101	.080	.062	.058	.046	.037	.019	.015	.012	
4.0	.162	.119	.085	.139	.103	.074	.096	.071	.052	.055	.042	.031	.018	.014	.010	
5.0	.154	.108	.073	.133	.093	.064	.091	.065	.045	.053	.038	.027	.017	.012	.009	
6.0	.147	.099	.064	.127	.086	.056	.087	.060	.040	.051	.035	.023	.016	.012	.008	
7.0	.141	.092	.057	.121	.080	.050	.084	.056	.035	.049	.033	.021	.016	.011	.007	
8.0	.135	.086	.052	.116	.074	.045	.080	.052	.032	.047	.031	.019	.015	.010	.006	
9.0	.130	.081	.048	.112	.070	.042	.077	.049	.030	.045	.029	.018	.015	.010	.006	
10.0	.125	.076	.044	.108	.066	.039	.075	.047	.027	.044	.028	.016	.014	.009	.005	

C角度范围: 0度 - 360度
C角度间隔: 30.0度
测试速度: 快速
环境温度:25.3℃
测试人员:
测试日期:2024-03-30

γ角度范围: 0度 - 180度
γ角度间隔: 1.0度
测试系统: 远方 (EVERFINE) GO-2000B_V1系统 V2.0.269
环境湿度:65.0%
测试距离:9.200米 [K=1.0000]
备注:

UGR(Unified Glare Rating) 数据表

实测参数: U:24.00V I:0.2750A P:6.600W PF:1.000 实检光通:117.427x1 lm										
灯具名称: SFW20-24V-3535-24-RGB-60-B					灯具类型: 硅胶			灯具重量:		
外型尺寸: 18.5MM*18.5MM					灯具规格:			测试编号: 202403008		
制造厂商: OLYMPIA					发光口面: 1.0*0.0185			保护角:		
反射比: 天花板	0.7	0.7	0.5	0.5	0.3	0.7	0.7	0.5	0.5	0.3
墙面	0.5	0.3	0.5	0.3	0.3	0.5	0.3	0.5	0.3	0.3
工作面	0.2	0.2	0.2	0.2	0.2	0.2	0.2	0.2	0.2	0.2
房间尺寸	交叉 (Viewed crosswise)					向前 (Viewed endwise)				
x = 2H y = 2H	18.4	19.6	18.7	19.8	20.0	19.9	21.0	20.1	21.3	21.5
3H	18.9	20.0	19.3	20.3	20.5	20.4	21.4	20.7	21.7	22.0
4H	19.2	20.2	19.5	20.5	20.7	20.6	21.6	20.9	21.9	22.2
6H	19.4	20.3	19.7	20.6	20.9	20.8	21.7	21.1	22.0	22.3
8H	19.4	20.3	19.8	20.6	21.0	20.8	21.7	21.2	22.0	22.4
12H	19.5	20.3	19.8	20.7	21.0	20.8	21.7	21.2	22.0	22.4
4H 2H	18.6	19.6	19.0	19.9	20.2	19.9	20.9	20.2	21.2	21.5
3H	19.4	20.2	19.7	20.6	20.9	20.6	21.5	21.0	21.8	22.1
4H	19.7	20.5	20.1	20.8	21.2	20.9	21.7	21.3	22.1	22.4
6H	20.0	20.7	20.4	21.1	21.5	21.2	21.9	21.6	22.3	22.7
8H	20.1	20.8	20.5	21.2	21.6	21.3	22.0	21.7	22.4	22.8
12H	20.2	20.8	20.7	21.2	21.7	21.4	22.0	21.8	22.4	22.8
8H 4H	19.8	20.5	20.3	20.9	21.3	21.0	21.6	21.4	22.0	22.4
6H	20.2	20.8	20.7	21.2	21.7	21.4	21.9	21.8	22.3	22.8
8H	20.4	20.9	20.9	21.4	21.9	21.5	22.0	22.0	22.5	23.0
12H	20.6	21.0	21.1	21.5	22.0	21.7	22.1	22.2	22.6	23.1
12H 4H	19.8	20.4	20.3	20.8	21.3	20.9	21.5	21.4	22.0	22.4
6H	20.3	20.7	20.8	21.2	21.7	21.4	21.8	21.9	22.3	22.8
8H	20.5	20.9	21.0	21.4	21.9	21.6	22.0	22.1	22.5	23.0
不同间隔布灯时, 观察者位置引起的UGR变化:										
S = 1.0H	+ 0.7 / - 0.9					+ 1.1 / - 1.1				
1.5H	+ 1.0 / - 0.7					+ 2.0 / - 0.9				
2.0H	+ 1.0 / - 0.8					+ 1.8 / - 0.9				

依据CIE Pub.117计算, 表格已按117.41m光源光通进行修正 (8log (F/F0) = -7.4) .

C角度范围: 0度 - 360度
C角度间隔: 30.0度
测试速度: 快速
环境温度: 25.3℃
测试人员:
测试日期: 2024-03-30

γ角度范围: 0度 - 180度
γ角度间隔: 1.0度
测试系统: 远方 (EVERFINE) GO-2000B_V1系统 V2.0.269
环境湿度: 65.0%
测试距离: 9.200米 [K=1.0000]
备注:

UF利用系数表

实测参数: U:24.00V I:0.2750A P:6.600W PF:1.000 实检光通:117.427x1 lm		
灯具名称: SFW20-24V-3535-24-RGB-60-B	灯具类型:硅胶	灯具重量:
外型尺寸: 18.5MM*18.5MM	灯具规格:	测试编号:202403008
制造厂商: OLYMPIA	发光口面:1.0*0.0185	保护角:

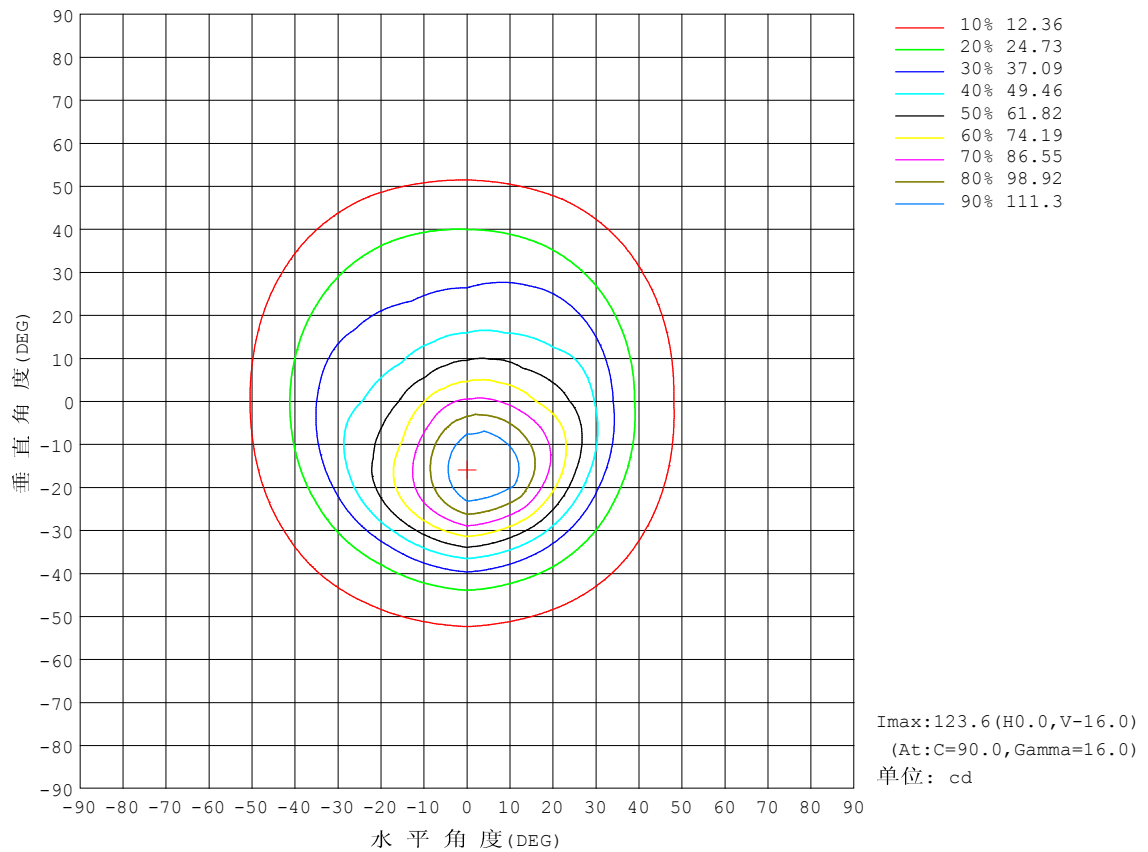
反 射 比 / REFLECTANCE										
天花板	0.8	0.8	0.8	0.7	0.7	0.7	0.5	0.5	0.5	0
墙壁	0.7	0.5	0.3	0.7	0.5	0.3	0.7	0.5	0.3	0
工作面	0.2	0.2	0.2	0.2	0.2	0.2	0.2	0.2	0.2	0
室形指数	利用系数 UTILIZATION FACTORS(%) k(RI) x RCR = 5									
k = 0.60	73	64	59	72	64	59	71	64	59	54
0.80	82	73	68	81	73	68	79	72	67	62
1.00	88	80	75	87	80	75	85	80	74	69
1.25	94	86	81	93	86	81	90	84	80	74
1.50	98	91	86	96	90	85	93	88	84	78
2.00	102	96	92	100	95	91	97	93	89	82
2.50	105	99	95	103	98	94	99	95	92	84
3.00	107	102	98	105	101	97	101	97	95	87
4.00	110	106	103	108	104	101	103	100	98	89
5.00	112	108	105	109	106	104	105	102	100	91
ROOM INDEX	UF (总)									UF (直接)
依据标准文件 DIN EN 13032-2 2004			悬挂灯				安装距高比 SHRNOM = 1.25			

C角度范围: 0度 - 360度
C角度间隔: 30.0度
测试速度: 快速
环境温度:25.3℃
测试人员:
测试日期:2024-03-30

γ角度范围: 0度 - 180度
γ角度间隔: 1.0度
测试系统: 远方 (EVERFINE) GO-2000B_V1系统 V2.0.269
环境湿度:65.0%
测试距离:9.200米 [K=1.0000]
备注:

灯具等光强曲线

实测参数: U:24.00V I:0.2750A P:6.600W PF:1.000 实检光通:117.427x1 lm		
灯具名称: SFW20-24V-3535-24-RGB-60-B	灯具类型: 硅胶	灯具重量:
外型尺寸: 18.5MM*18.5MM	灯具规格:	测试编号: 202403008
制造厂商: OLYMPIA	发光口面: 1.0*0.0185	保护角:

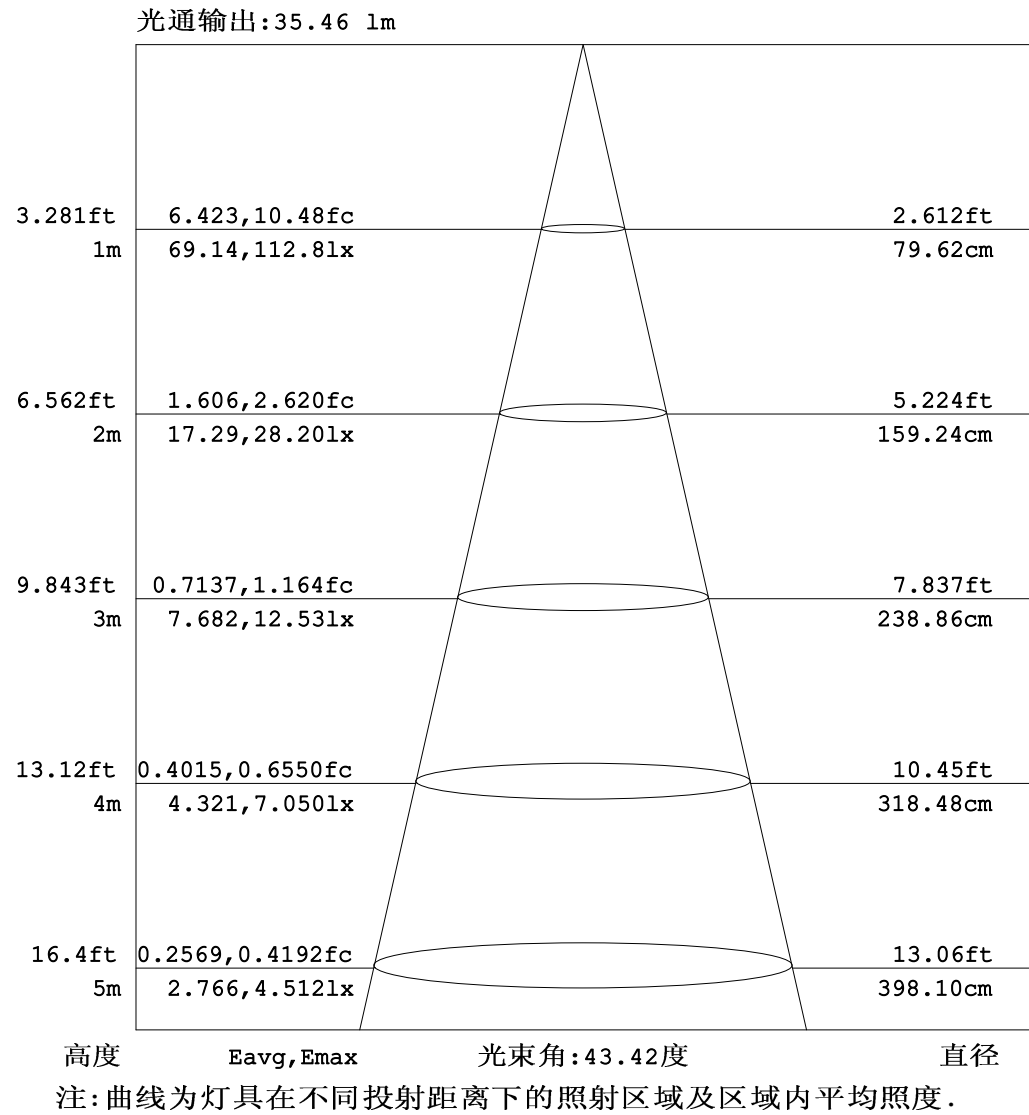


C角度范围: 0度 - 360度
C角度间隔: 30.0度
测试速度: 快速
环境温度: 25.3℃
测试人员:
测试日期: 2024-03-30

γ角度范围: 0度 - 180度
γ角度间隔: 1.0度
测试系统: 远方 (EVERFINE) GO-2000B_V1系统 V2.0.269
环境湿度: 65.0%
测试距离: 9.200米 [K=1.0000]
备注:

灯具有效平均照度图

实测参数: U:24.00V I:0.2750A P:6.600W PF:1.000 实检光通:117.427x1 lm		
灯具名称: SFW20-24V-3535-24-RGB-60-B	灯具类型: 硅胶	灯具重量:
外型尺寸: 18.5MM*18.5MM	灯具规格:	测试编号: 202403008
制造厂商: OLYMPIA	发光口面: 1.0*0.0185	保护角:

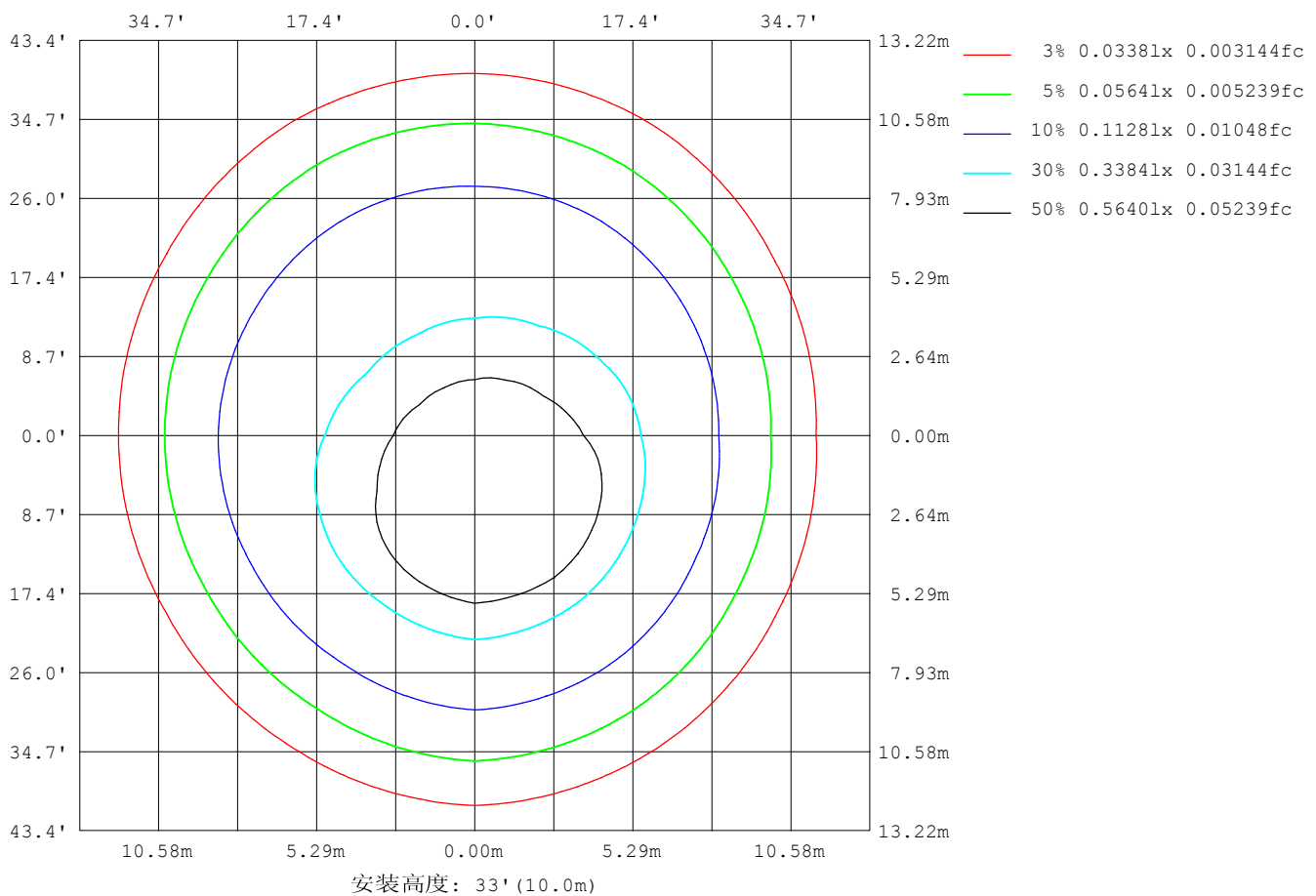


C角度范围: 0度 - 360度
C角度间隔: 30.0度
测试速度: 快速
环境温度: 25.3℃
测试人员:
测试日期: 2024-03-30

γ角度范围: 0度 - 180度
γ角度间隔: 1.0度
测试系统: 远方 (EVERFINE) GO-2000B_V1系统 V2.0.269
环境湿度: 65.0%
测试距离: 9.200米 [K=1.0000]
备注:

平面等照度曲线

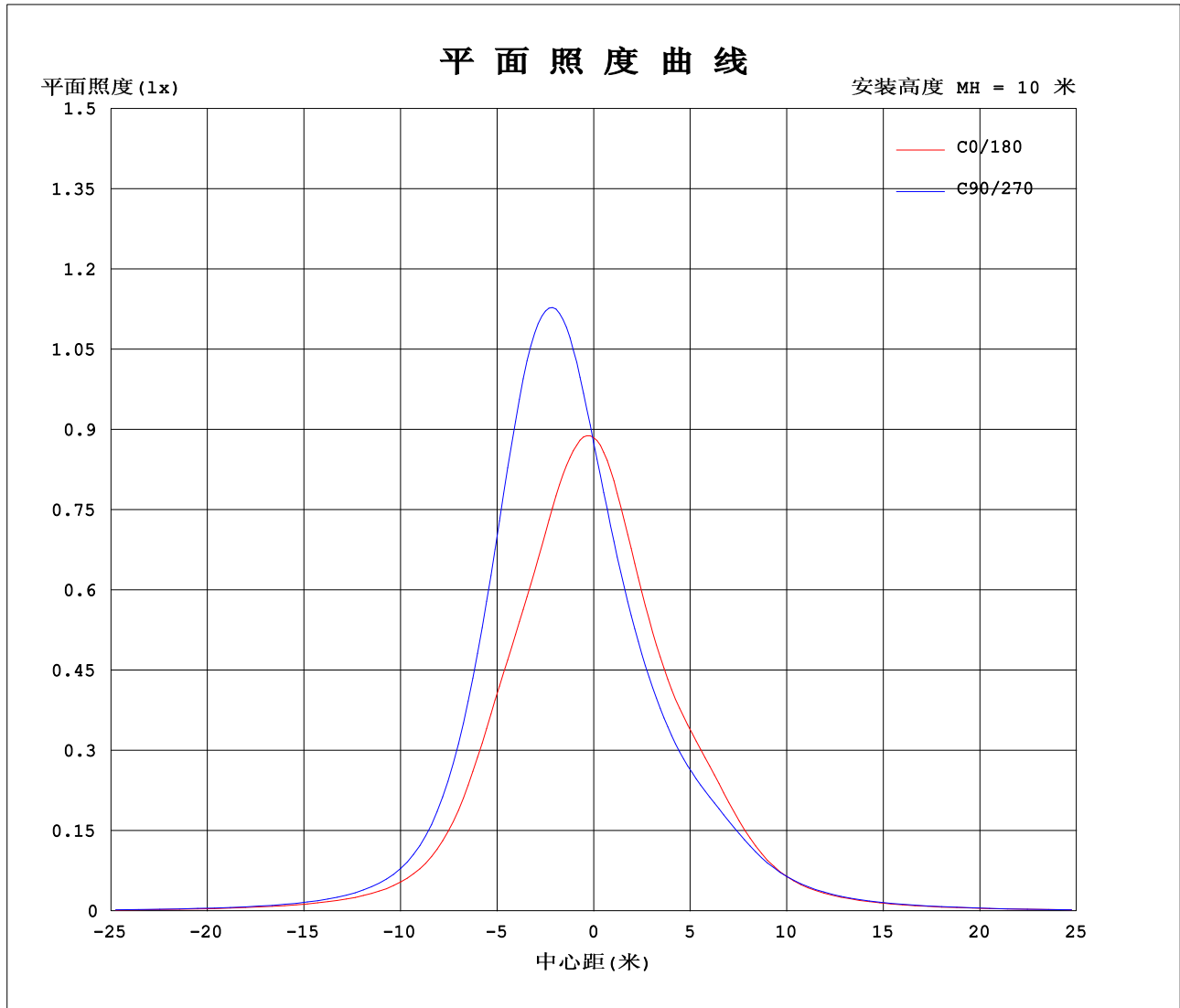
实测参数: U:24.00V I:0.2750A P:6.600W PF:1.000 实检光通:117.427x1 lm		
灯具名称: SFW20-24V-3535-24-RGB-60-B	灯具类型: 硅胶	灯具重量:
外型尺寸: 18.5MM*18.5MM	灯具规格:	测试编号: 202403008
制造厂商: OLYMPIA	发光口面: 1.0*0.0185	保护角:



C角度范围: 0度 - 360度
C角度间隔: 30.0度
测试速度: 快速
环境温度: 25.3℃
测试人员:
测试日期: 2024-03-30

γ角度范围: 0度 - 180度
γ角度间隔: 1.0度
测试系统: 远方 (EVERFINE) GO-2000B_V1系统 V2.0.269
环境湿度: 65.0%
测试距离: 9.200米 [K=1.0000]
备注:

平面照度曲线



C角度范围: 0度 - 360度
C角度间隔: 30.0度
测试速度: 快速
环境温度: 25.3℃
测试人员:
测试日期: 2024-03-30

Y角度范围: 0度 - 180度
Y角度间隔: 1.0度
测试系统: 远方 (EVERFINE) GO-2000B_V1系统 V2.0.269
环境湿度: 65.0%
测试距离: 9.200米 [K=1.0000]
备注:

光强分布数据表格

实测参数: U:24.00V I:0.2750A P:6.600W PF:1.000 实检光通:117.427x1 lm		
灯具名称: SFW20-24V-3535-24-RGB-60-B	灯具类型: 硅胶	灯具重量:
外型尺寸: 18.5MM*18.5MM	灯具规格:	测试编号: 202403008
制造厂商: OLYMPIA	发光口面: 1.0*0.0185	保护角:

表--1													单位: cd						
C (DEG) γ (DEG)	0	30	60	90	120	150	180	210	240	270	300	330							
0	88.5	88.2	88.2	87.7	88.0	87.8	88.5	88.2	88.2	87.7	88.0	87.8							
5	88.1	96.7	103	104	98.6	90.2	83.4	76.6	73.5	72.9	75.7	80.5							
10	83.5	101	116	117	104	86.1	73.7	64.4	60.8	60.5	64.3	71.4							
15	75.8	99.0	122	123	102	78.0	63.3	53.8	50.8	50.9	54.5	61.9							
20	68.0	92.2	118	120	94.5	69.8	54.7	45.9	43.2	43.5	46.9	53.9							
25	59.8	79.4	101	105	83.7	62.4	48.8	40.7	38.1	38.2	41.4	48.0							
30	48.4	60.5	75.5	81.6	67.2	53.7	44.2	37.6	34.9	34.5	37.3	42.1							
35	34.3	40.7	50.4	56.9	47.1	41.2	37.0	33.2	31.4	30.6	31.8	33.0							
40	22.7	25.9	31.6	36.0	30.2	27.7	27.1	25.9	25.6	24.6	24.5	23.4							
45	15.4	17.1	20.1	22.5	19.6	18.2	18.3	18.3	18.7	18.4	17.7	16.3							
50	11.0	12.0	13.6	14.8	13.5	12.7	12.7	12.9	13.6	13.5	12.9	11.6							
55	8.16	8.80	9.59	10.4	9.77	9.34	9.38	9.59	10.1	10.1	9.64	8.63							
60	6.16	6.55	7.04	7.54	7.34	7.13	7.10	7.28	7.58	7.64	7.27	6.47							
65	4.55	4.82	5.20	5.59	5.49	5.39	5.34	5.47	5.70	5.77	5.38	4.77							
70	3.22	3.43	3.76	4.04	3.99	3.92	3.85	3.92	4.09	4.12	3.79	3.32							
75	2.19	2.32	2.56	2.75	2.75	2.72	2.61	2.60	2.70	2.69	2.44	2.14							
80	1.39	1.45	1.59	1.66	1.75	1.79	1.66	1.62	1.59	1.52	1.39	1.26							
85	0.73	0.75	0.84	0.76	0.97	1.05	0.91	0.86	0.73	0.55	0.55	0.54							
90	0.37	0.35	0.38	0.37	0.43	0.47	0.30	0.27	0.14	0.11	0.12	0.13							
95	0.34	0.36	0.37	0.38	0.37	0.36	0.12	0.13	0.15	0.12	0.13	0.11							
100	0.34	0.38	0.37	0.40	0.37	0.37	0.15	0.13	0.18	0.14	0.17	0.12							
105	0.35	0.39	0.37	0.42	0.37	0.38	0.19	0.15	0.24	0.19	0.23	0.14							
110	0.35	0.41	0.37	0.44	0.37	0.40	0.23	0.21	0.30	0.27	0.28	0.20							
115	0.37	0.43	0.39	0.45	0.38	0.42	0.29	0.28	0.36	0.31	0.34	0.25							
120	0.41	0.46	0.44	0.48	0.43	0.46	0.35	0.35	0.43	0.38	0.41	0.31							
125	0.45	0.50	0.45	0.50	0.45	0.50	0.41	0.41	0.49	0.44	0.47	0.37							
130	0.50	0.53	0.47	0.54	0.48	0.54	0.48	0.47	0.55	0.51	0.53	0.44							
135	0.56	0.58	0.52	0.57	0.52	0.60	0.54	0.53	0.61	0.55	0.59	0.51							
140	0.62	0.63	0.56	0.63	0.60	0.66	0.61	0.59	0.66	0.60	0.64	0.55							
145	0.69	0.69	0.61	0.67	0.63	0.71	0.66	0.63	0.70	0.64	0.68	0.60							
150	0.76	0.74	0.67	0.73	0.68	0.76	0.70	0.67	0.74	0.68	0.71	0.64							
155	0.79	0.80	0.74	0.79	0.76	0.82	0.74	0.71	0.78	0.70	0.74	0.68							
160	0.84	0.86	0.79	0.84	0.79	0.85	0.78	0.75	0.81	0.77	0.77	0.71							
165	0.86	0.91	0.84	0.89	0.84	0.88	0.82	0.78	0.85	0.79	0.81	0.76							
170	0.89	0.92	0.87	0.92	0.86	0.88	0.87	0.85	0.90	0.84	0.86	0.77							
175	0.90	0.92	0.90	0.94	0.88	0.88	0.87	0.86	0.93	0.87	0.90	0.81							
180	0.90	0.92	0.92	0.94	0.91	0.88	0.87	0.93	0.94	0.93	0.91	0.84							

C角度范围: 0度 - 360度
C角度间隔: 30.0度
测试速度: 快速
环境温度: 25.3℃
测试人员:
测试日期: 2024-03-30

γ角度范围: 0度 - 180度
γ角度间隔: 1.0度
测试系统: 远方 (EVERFINE) GO-2000B_V1系统 V2.0.269
环境湿度: 65.0%
测试距离: 9.200米 [K=1.0000]
备注:

Photometric Data Table [cd]

G/C	0.0	30.0	60.0	90.0	120.0	150.0	180.0	210.0	240.0	270.0
0.0	88.53	88.16	88.22	87.71	87.96	87.78	88.53	88.16	88.22	87.71
3.0	89.00	93.71	97.41	97.19	94.77	90.03	86.10	81.48	79.30	78.55
6.0	87.49	97.78	106.1	106.6	100.1	89.95	81.73	74.13	70.80	70.25
9.0	84.72	100.2	113.6	114.8	103.3	87.40	75.81	66.84	63.18	62.92
12.0	80.53	100.6	119.0	120.5	103.7	83.13	69.47	59.82	56.52	56.39
15.0	75.78	98.96	121.8	123.4	101.6	78.03	63.34	53.75	50.78	50.89
18.0	71.05	95.61	121.0	122.8	97.75	73.02	57.80	48.72	45.89	46.26
21.0	66.47	90.11	115.5	117.6	92.70	68.31	53.25	44.66	41.99	42.36
24.0	61.57	82.63	105.1	108.7	86.26	63.97	49.80	41.62	38.94	39.10
27.0	55.83	72.66	91.18	95.62	77.86	59.44	47.03	39.42	36.68	36.61
30.0	48.35	60.53	75.49	81.61	67.16	53.65	44.16	37.56	34.89	34.55
33.0	39.94	48.62	59.92	66.57	55.14	46.87	40.38	35.24	32.96	32.40
36.0	31.62	37.29	46.05	52.10	43.28	38.31	35.06	31.89	30.41	29.55
39.0	24.69	28.42	34.71	39.72	33.14	30.36	29.04	27.53	26.96	25.91
42.0	19.26	21.86	26.24	29.77	25.26	23.55	23.20	22.67	22.74	21.98
45.0	15.39	17.07	20.11	22.49	19.57	18.24	18.28	18.31	18.74	18.38
48.0	12.44	13.73	15.76	17.43	15.53	14.56	14.60	14.65	15.43	15.22
51.0	10.31	11.25	12.58	13.71	12.54	11.89	11.93	12.07	12.78	12.66
54.0	8.645	9.329	10.25	11.09	10.38	9.906	9.935	10.11	10.67	10.69
57.0	7.292	7.771	8.459	9.082	8.705	8.389	8.383	8.548	8.975	9.025
60.0	6.155	6.550	7.035	7.540	7.337	7.128	7.097	7.275	7.579	7.637
63.0	5.160	5.455	5.884	6.269	6.186	6.013	6.006	6.125	6.403	6.502
66.0	4.260	4.516	4.889	5.249	5.165	5.073	5.017	5.119	5.359	5.431
69.0	3.470	3.697	4.023	4.315	4.275	4.189	4.123	4.224	4.384	4.435
72.0	2.777	2.938	3.250	3.495	3.486	3.400	3.319	3.360	3.495	3.521
75.0	2.188	2.315	2.561	2.752	2.752	2.722	2.606	2.601	2.696	2.686
78.0	1.675	1.758	1.947	2.069	2.118	2.134	2.018	1.997	1.998	1.947
81.0	1.243	1.295	1.429	1.466	1.590	1.627	1.506	1.464	1.400	1.308
84.0	0.8459	0.8833	0.9718	0.9083	1.102	1.185	1.049	1.007	0.8876	0.7254
87.0	0.5088	0.5220	0.5894	0.5319	0.7052	0.7982	0.6521	0.5991	0.4410	0.2775
90.0	0.3670	0.3518	0.3773	0.3669	0.4280	0.4668	0.2955	0.2672	0.1356	0.1057
93.0	0.3418	0.3618	0.3669	0.3770	0.3669	0.3568	0.1156	0.1309	0.1308	0.1005
96.0	0.3418	0.3668	0.3669	0.3921	0.3669	0.3569	0.1207	0.1207	0.1508	0.1206
99.0	0.3418	0.3670	0.3669	0.4070	0.3669	0.3619	0.1358	0.1256	0.1760	0.1256
102.0	0.3418	0.3820	0.3669	0.4171	0.3669	0.3769	0.1609	0.1306	0.2012	0.1557
105.0	0.3467	0.3920	0.3669	0.4172	0.3669	0.3820	0.1861	0.1507	0.2413	0.1909
108.0	0.3518	0.4021	0.3669	0.4323	0.3669	0.3920	0.2112	0.1959	0.2765	0.2260
111.0	0.3518	0.4122	0.3719	0.4373	0.3669	0.4071	0.2463	0.2210	0.3117	0.2763
114.0	0.3618	0.4272	0.3920	0.4523	0.3820	0.4222	0.2716	0.2812	0.3420	0.3014
117.0	0.3869	0.4373	0.4119	0.4674	0.3969	0.4373	0.3117	0.3014	0.3822	0.3465
120.0	0.4070	0.4624	0.4423	0.4775	0.4320	0.4624	0.3469	0.3465	0.4273	0.3768
123.0	0.4322	0.4775	0.4473	0.4976	0.4372	0.4826	0.3821	0.3768	0.4725	0.4320
126.0	0.4573	0.5026	0.4572	0.5127	0.4473	0.5077	0.4223	0.4320	0.5078	0.4522
129.0	0.4974	0.5278	0.4724	0.5328	0.4723	0.5328	0.4626	0.4622	0.5379	0.4874
132.0	0.5276	0.5479	0.4923	0.5529	0.5025	0.5730	0.5027	0.4974	0.5780	0.5226
135.0	0.5627	0.5831	0.5175	0.5730	0.5227	0.5981	0.5429	0.5326	0.6082	0.5527
138.0	0.5930	0.6133	0.5427	0.6032	0.5527	0.6383	0.5731	0.5628	0.6433	0.5930
141.0	0.6381	0.6434	0.5927	0.6334	0.5981	0.6636	0.6084	0.5930	0.6635	0.6080
144.0	0.6734	0.6786	0.6080	0.6685	0.6280	0.7037	0.6484	0.6131	0.6986	0.6331
147.0	0.6985	0.7188	0.6331	0.6987	0.6681	0.7339	0.6785	0.6632	0.7188	0.6632
150.0	0.7636	0.7439	0.6733	0.7288	0.6834	0.7640	0.6986	0.6735	0.7439	0.6785
153.0	0.7738	0.7891	0.7035	0.7640	0.7235	0.7991	0.7289	0.6936	0.7591	0.6935
156.0	0.7890	0.8143	0.7488	0.7991	0.7639	0.8243	0.7440	0.7137	0.7841	0.7086
159.0	0.8441	0.8544	0.7788	0.8294	0.7789	0.8444	0.7740	0.7438	0.8092	0.7537
162.0	0.8393	0.8796	0.8189	0.8645	0.8139	0.8645	0.7992	0.7588	0.8244	0.7689
165.0	0.8593	0.9097	0.8443	0.8946	0.8393	0.8795	0.8243	0.7839	0.8544	0.7889
168.0	0.8694	0.9197	0.8593	0.9097	0.8492	0.8795	0.8545	0.8440	0.8846	0.8240
171.0	0.8945	0.9197	0.8744	0.9248	0.8693	0.8795	0.8794	0.8493	0.9047	0.8443
174.0	0.9046	0.9197	0.8995	0.9448	0.8744	0.8795	0.8745	0.8543	0.9249	0.8644
177.0	0.9046	0.9197	0.9198	0.9448	0.8845	0.8795	0.8745	0.8744	0.9448	0.9044
180.0	0.9046	0.9197	0.9247	0.9448	0.9097	0.8795	0.8745	0.9348	0.9448	0.9348
G/C	300.0	330.0								
0.0	87.96	87.78								
3.0	80.60	83.79								
6.0	73.36	78.80								
9.0	66.47	73.37								
12.0	60.24	67.61								
15.0	54.55	61.90								
18.0	49.67	56.86								
21.0	45.67	52.59								
24.0	42.32	49.10								
27.0	39.71	45.90								
30.0	37.28	42.10								

C角度范围: 0度 - 360度

C角度间隔: 30.0度

测试速度: 快速

环境温度: 25.3℃

测试人员:

测试日期: 2024-03-30

γ角度范围: 0度 - 180度

γ角度间隔: 1.0度

测试系统: 远方 (EVERFINE) GO-2000B_V1系统 V2.0.269

环境湿度: 65.0%

测试距离: 9.200米 [K=1.0000]

备注:

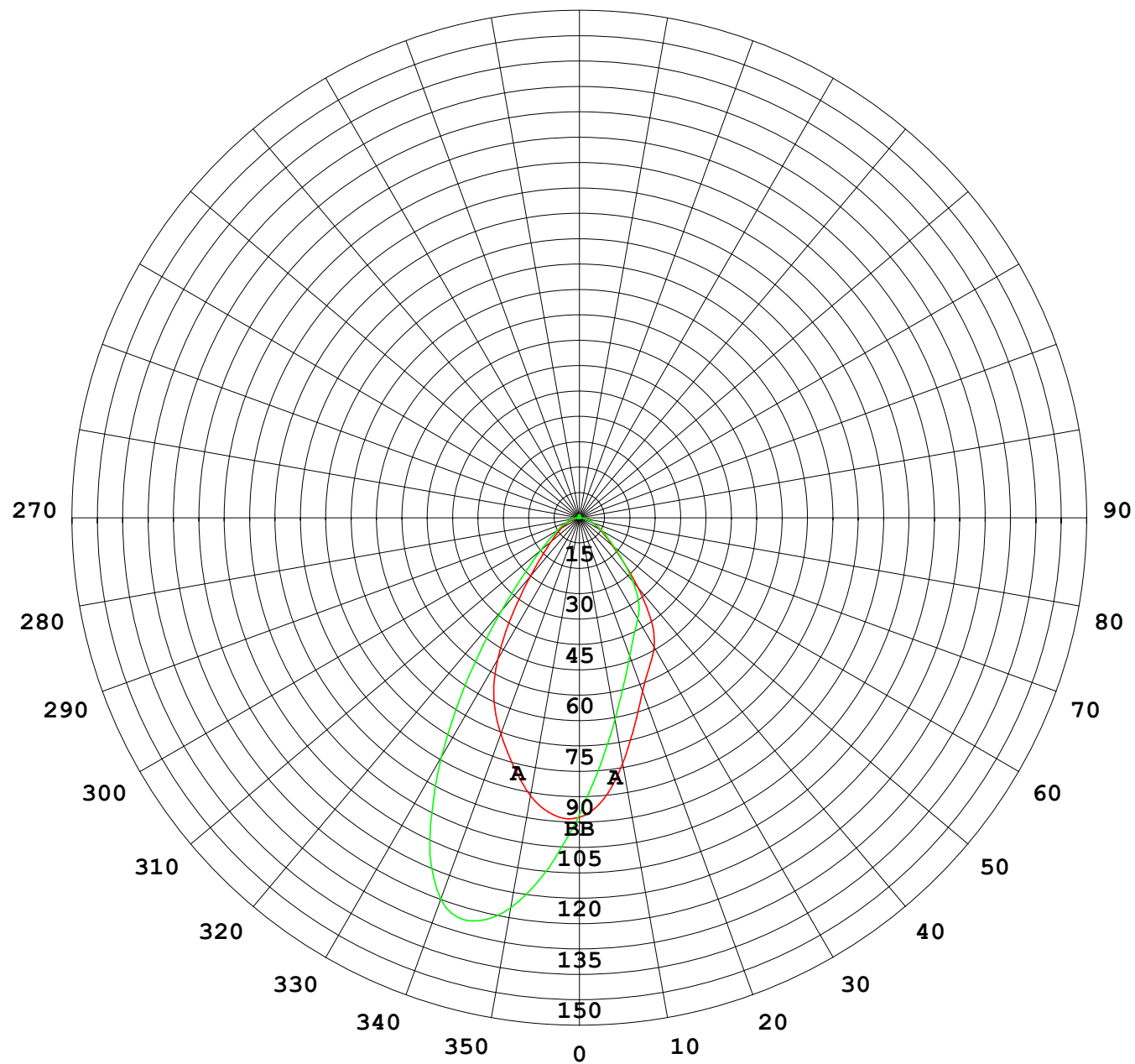
Photometric Data Table [cd]

33.0	34.23	36.95
36.0	30.40	31.06
39.0	26.00	25.21
42.0	21.60	20.12
45.0	17.65	16.31
48.0	14.61	13.19
51.0	12.18	10.95
54.0	10.21	9.172
57.0	8.589	7.703
60.0	7.267	6.471
63.0	6.082	5.411
66.0	5.037	4.461
69.0	4.088	3.581
72.0	3.203	2.822
75.0	2.435	2.143
78.0	1.767	1.590
81.0	1.199	1.102
84.0	0.7018	0.6698
87.0	0.2954	0.3125
90.0	0.1156	0.1259
93.0	0.1207	0.1055
96.0	0.1359	0.1055
99.0	0.1659	0.1055
102.0	0.1911	0.1106
105.0	0.2263	0.1406
108.0	0.2564	0.1857
111.0	0.2966	0.1960
114.0	0.3318	0.2361
117.0	0.3671	0.2814
120.0	0.4072	0.3065
123.0	0.4425	0.3467
126.0	0.4826	0.3819
129.0	0.5228	0.4322
132.0	0.5530	0.4573
135.0	0.5881	0.5125
138.0	0.6182	0.5277
141.0	0.6434	0.5578
144.0	0.6685	0.5930
147.0	0.6936	0.6131
150.0	0.7137	0.6432
153.0	0.7338	0.6783
156.0	0.7489	0.6835
159.0	0.7690	0.6935
162.0	0.7841	0.7137
165.0	0.8092	0.7587
168.0	0.8394	0.7589
171.0	0.8695	0.7789
174.0	0.8946	0.8040
177.0	0.9147	0.8392
180.0	0.9147	0.8443

C角度范围: 0度 - 360度
C角度间隔: 30.0度
测试速度: 快速
环境温度: 25.3℃
测试人员:
测试日期: 2024-03-30

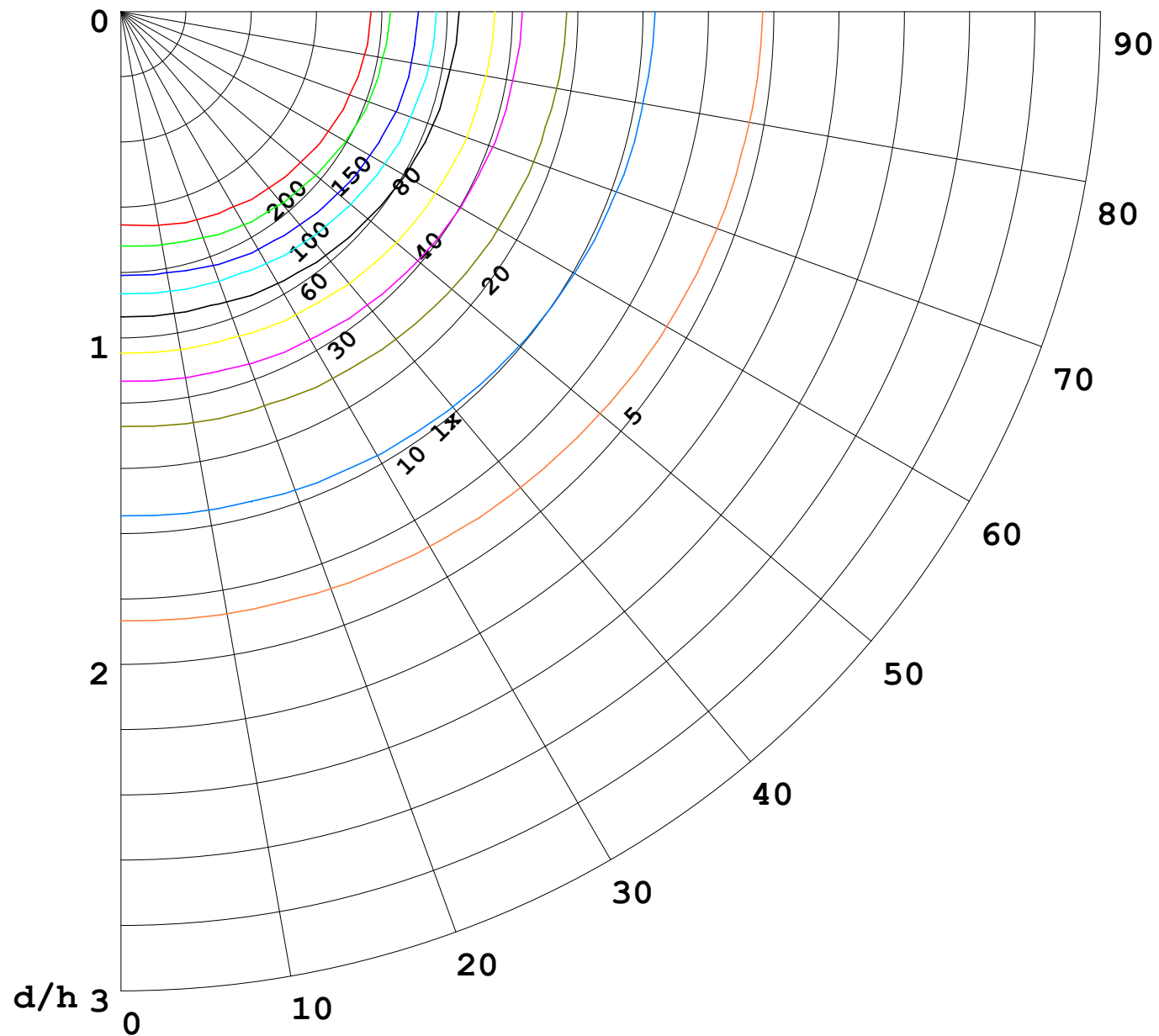
γ角度范围: 0度 - 180度
γ角度间隔: 1.0度
测试系统: 远方 (EVERFINE) GO-2000B_V1系统 V2.0.269
环境湿度: 65.0%
测试距离: 9.200米 [K=1.0000]
备注:

I (cd)



1000 lm

$\kappa = 1$



F = 5000 lm
 K = 0.7
 Hcc = 0.0 m
 Hfc = 0.0 m
 Eave = 100 lx

	Pcc	Pw	Pfc
—	70	50	30
—	50	30	20

