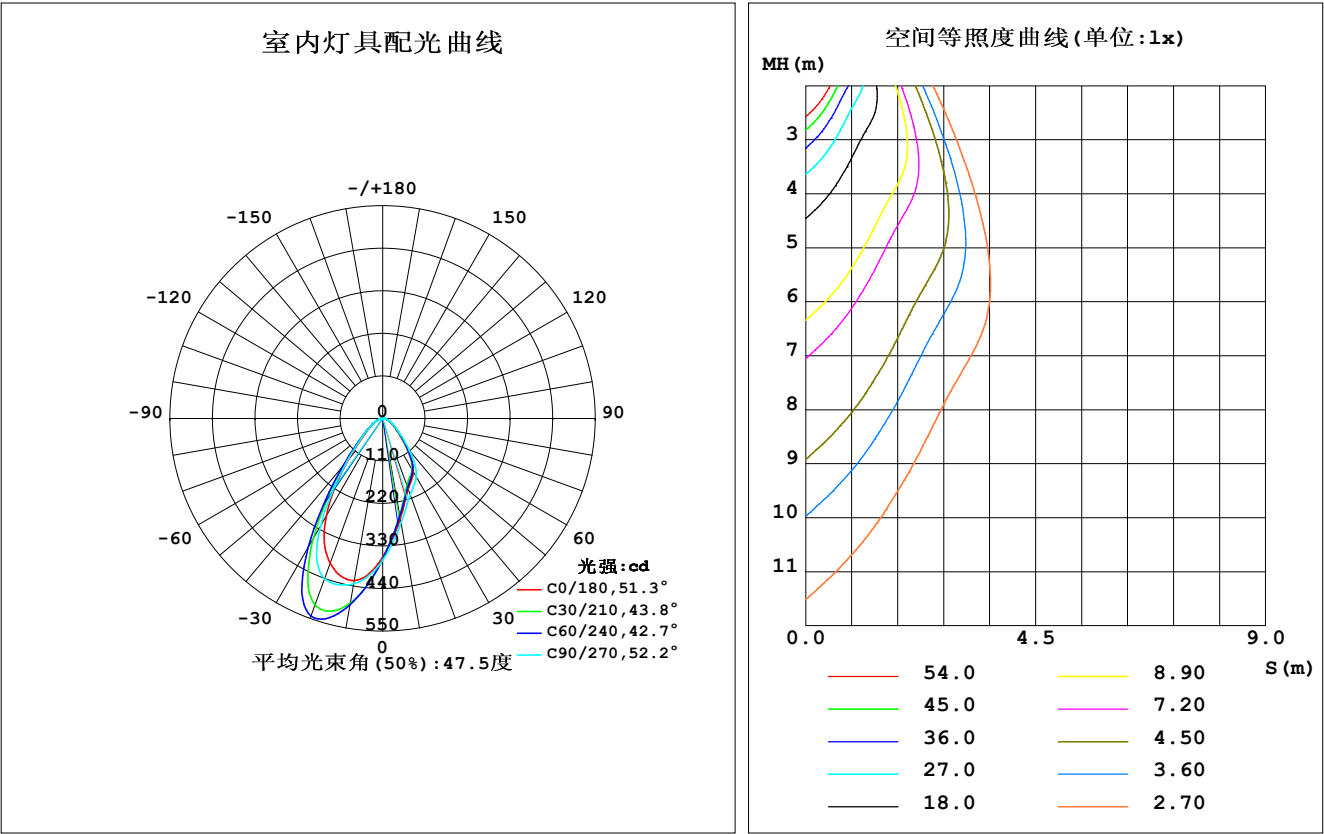


室内灯具光度数据

实测参数: U:24.00V I:0.2750A P:6.600W PF:1.000 实检光通:519.78x1 lm		
灯具名称: SFW20-24V-3535-24-RGB-60-G	灯具类型: 硅胶	灯具重量:
外型尺寸: 18.5MM*18.5MM	灯具规格:	测试编号: 202403008
制造厂商: OLYMPIA	发光口面: 1.0*0.0185	保护角:

光源数据		光度数据				光效: 78.75 lm/W
型号	3535	峰值光强(cd)	545.0	S/MH(C0/180)	0.63	
标称功率(W)	18	灯具效率(%)	100.0	S/MH(C90/270)	0.68	
额定电源电压(V)	24	总光通量(lm)	519.78	η UP,DN(C0-180)	1.7,39.4	
额定光通量(lm)	519.78	CIE分类	直接	η UP,DN(C180-360)	1.1,57.7	
灯具内光源数(只)	1	上射光通比(%)	2.8	CIBSE SHR NOM	0.75	
实测电源电压(V)	24	下射光通比(%)	97.2	CIBSE SHR MAX	0.85	



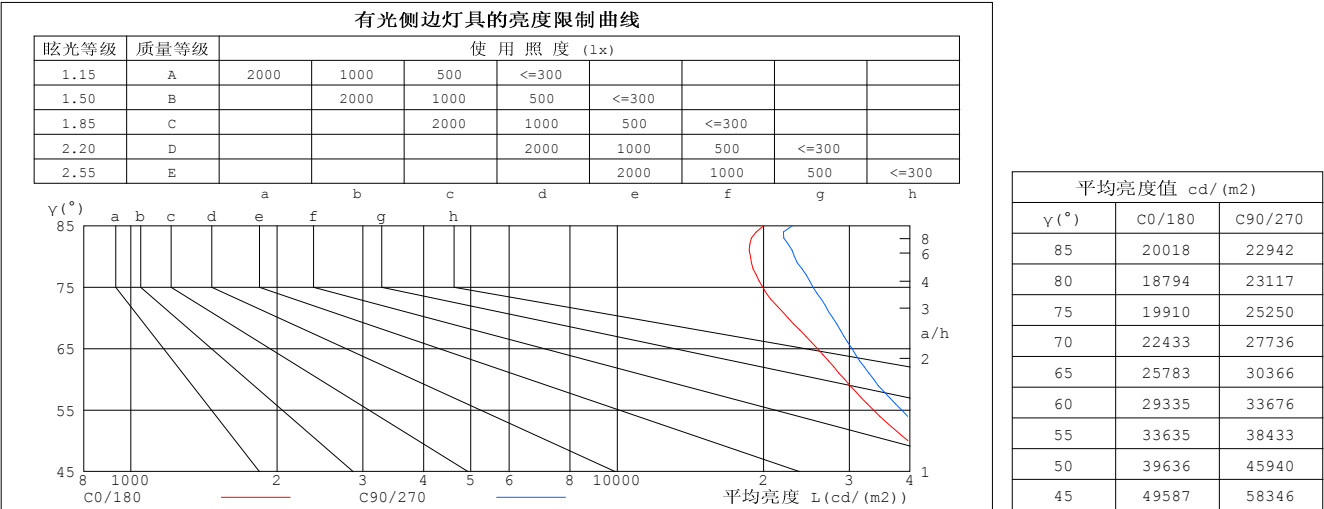
C角度范围: 0度 - 360度  
C角度间隔: 30.0度  
测试速度: 快速  
环境温度:25.3℃  
测试人员:  
测试日期:2024-03-30

γ角度范围: 0度 - 180度  
γ角度间隔: 1.0度  
测试系统: 远方(EVERFINE)GO-2000B\_V1系统 V2.0.269  
环境湿度:65.0%  
测试距离:9.200米 [K=1.0000]  
备注:

灯具环带光通量和亮度限制曲线

环带光通量：

$\gamma$	C0	C45	C90	C135	C180	C225	C270	C315	$\gamma(^{\circ})$	$\Phi$ 环	$\Phi$ 总	%lum, lamp
10	263.5	255.8	274.5	335.7	425.0	486.5	434.0	330.3	0- 10	34.14	34.14	6.57, 6.57
20	193.6	188.0	210.0	272.3	398.2	528.0	440.7	275.9	10- 20	94.20	128.3	24.7, 24.7
30	158.5	154.2	173.3	212.4	292.1	372.4	322.5	211.6	20- 30	129.1	257.4	49.5, 49.5
40	92.38	96.99	108.1	110.4	135.1	157.8	142.1	113.0	30- 40	109.8	367.2	70.7, 70.7
50	47.13	50.89	54.63	52.08	57.08	63.26	61.55	54.20	40- 50	62.79	430.0	82.7, 82.7
60	27.13	29.58	31.15	29.86	30.75	32.05	32.47	29.21	50- 60	36.66	466.7	89.8, 89.8
70	14.19	16.11	17.55	16.79	16.46	16.84	17.10	14.91	60- 70	22.53	489.2	94.1, 94.1
80	6.038	6.743	7.426	7.761	7.355	7.009	6.430	5.677	70- 80	11.75	501.0	96.4, 96.4
90	1.815	1.835	1.830	2.421	1.725	1.124	0.6089	0.7417	80- 90	4.084	505.0	97.2, 97.2
100	1.774	1.887	2.005	1.960	0.8295	0.8117	0.8340	0.8845	90-100	1.453	506.5	97.4, 97.4
110	2.040	2.209	2.302	2.141	1.146	1.128	1.166	1.287	100-110	1.606	508.1	97.8, 97.8
120	2.497	2.726	2.775	2.463	1.553	1.535	1.578	1.767	110-120	1.873	510.0	98.1, 98.1
130	3.090	3.322	3.323	2.920	2.036	2.015	2.085	2.337	120-130	2.125	512.1	98.5, 98.5
140	3.643	3.789	3.800	3.443	2.629	2.583	2.653	2.887	130-140	2.252	514.3	99, 99
150	3.910	4.003	4.081	3.910	3.187	3.196	3.236	3.355	140-150	2.134	516.5	99.4, 99.4
160	3.980	4.043	4.257	4.244	3.649	3.714	3.739	3.764	150-160	1.743	518.2	99.7, 99.7
170	4.061	4.194	4.392	4.440	4.026	4.093	4.141	4.154	160-170	1.149	519.4	99.9, 99.9
180	4.146	4.269	4.382	4.458	4.146	4.272	4.367	4.443	170-180	0.4060	519.8	100, 100
单位:°		光强:cd								单位:lm		



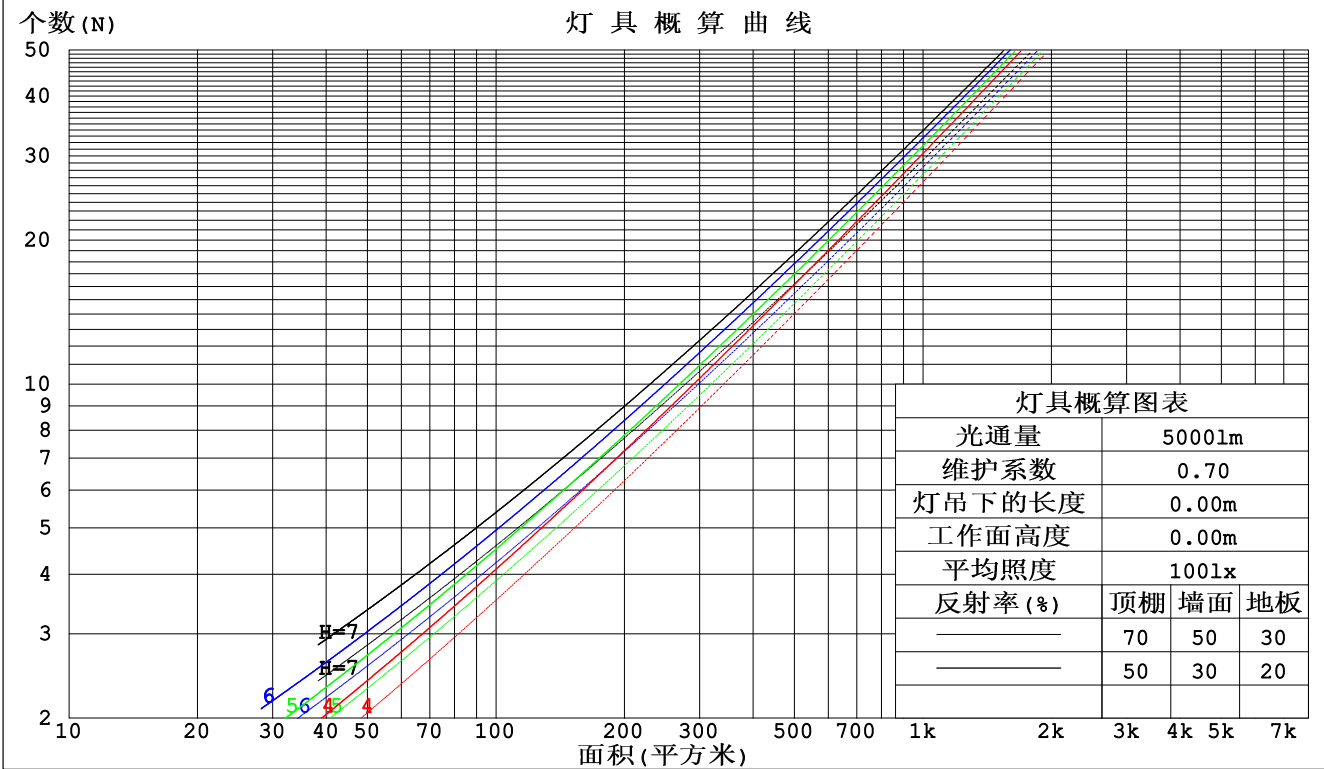
C角度范围： 0度 - 360度  
C角度间隔： 30.0度  
测试速度：快速  
环境温度:25.3℃  
测试人员：  
测试日期:2024-03-30

$\gamma$ 角度范围： 0度 - 180度  
 $\gamma$ 角度间隔： 1.0度  
测试系统：远方 (EVERFINE) GO-2000B\_V1系统 V2.0.269  
环境湿度:65.0%  
测试距离:9.200米 [K=1.0000]  
备注：

工作面利用系数和灯具概算曲线

实测参数: U:24.00V I:0.2750A P:6.600W PF:1.000 实检光通:519.78x1 lm		
灯具名称: SFW20-24V-3535-24-RGB-60-G	灯具类型: 硅胶	灯具重量:
外型尺寸: 18.5MM*18.5MM	灯具规格:	测试编号: 202403008
制造厂商: OLYMPIA	发光口面: 1.0*0.0185	保护角:

顶棚	80%			70%			50%			30%			10%			0
墙面	50%	30%	10%	50%	30%	10%	50%	30%	10%	50%	30%	10%	50%	30%	10%	0
地板	20%			20%			20%			20%			20%			0
室空间比	工 作 面 利 用 系 数															
0.0	1.18	1.18	1.18	1.15	1.15	1.15	1.10	1.10	1.10	1.04	1.04	1.04	.99	.99	.99	.97
1.0	1.07	1.04	1.01	1.05	1.02	.99	1.00	.98	.96	.96	.94	.92	.92	.91	.89	.87
2.0	.97	.92	.88	.95	.91	.87	.91	.88	.84	.88	.85	.82	.85	.82	.80	.78
3.0	.89	.82	.77	.87	.81	.76	.84	.79	.75	.81	.77	.73	.78	.75	.72	.70
4.0	.81	.74	.69	.80	.73	.68	.77	.71	.67	.74	.70	.66	.72	.68	.65	.63
5.0	.74	.67	.62	.73	.66	.61	.71	.65	.61	.69	.64	.60	.67	.62	.59	.57
6.0	.69	.61	.56	.68	.61	.56	.66	.60	.55	.64	.59	.54	.62	.57	.54	.52
7.0	.63	.56	.51	.63	.56	.51	.61	.55	.50	.59	.54	.50	.58	.53	.49	.48
8.0	.59	.52	.47	.58	.51	.47	.57	.51	.46	.55	.50	.46	.54	.49	.46	.44
9.0	.55	.48	.43	.54	.48	.43	.53	.47	.43	.52	.46	.43	.51	.46	.42	.41
10.0	.51	.45	.40	.51	.44	.40	.50	.44	.40	.49	.43	.40	.48	.43	.39	.38



C角度范围: 0度 - 360度  
C角度间隔: 30.0度  
测试速度: 快速  
环境温度: 25.3℃  
测试人员:  
测试日期: 2024-03-30

γ角度范围: 0度 - 180度  
γ角度间隔: 1.0度  
测试系统: 远方 (EVERFINE) GO-2000B\_V1系统 V2.0.269  
环境湿度: 65.0%  
测试距离: 9.200米 [K=1.0000]  
备注:

墙面和天花板利用系数

实测参数: U:24.00V I:0.2750A P:6.600W PF:1.000 实检光通:519.78x1 lm		
灯具名称: SFW20-24V-3535-24-RGB-60-G	灯具类型:硅胶	灯具重量:
外型尺寸: 18.5MM*18.5MM	灯具规格:	测试编号:202403008
制造厂商: OLYMPIA	发光口面:1.0*0.0185	保护角:

顶棚	80%			70%			50%			30%			10%			0
墙面	50%	30%	10%	50%	30%	10%	50%	30%	10%	50%	30%	10%	50%	30%	10%	0
地板	20%			20%			20%			20%			20%			0
室空间比	墙 壁 面 利 用 系 数															
0.0																
1.0	.231	.131	.042	.223	.127	.040	.209	.120	.038	.195	.113	.036	.183	.106	.034	
2.0	.220	.120	.037	.213	.117	.036	.200	.111	.035	.189	.106	.033	.178	.101	.032	
3.0	.207	.110	.033	.201	.108	.032	.190	.103	.031	.180	.099	.030	.170	.094	.029	
4.0	.194	.101	.030	.189	.099	.029	.180	.095	.028	.171	.092	.028	.162	.088	.027	
5.0	.183	.093	.027	.178	.092	.027	.170	.088	.026	.162	.085	.025	.154	.082	.025	
6.0	.172	.086	.025	.168	.085	.024	.161	.082	.024	.154	.080	.023	.147	.077	.023	
7.0	.163	.081	.023	.159	.079	.023	.152	.077	.022	.146	.075	.022	.140	.073	.021	
8.0	.154	.075	.021	.151	.074	.021	.145	.072	.021	.139	.070	.020	.133	.068	.020	
9.0	.146	.071	.020	.143	.070	.020	.138	.068	.019	.132	.066	.019	.127	.065	.019	
10.0	.139	.067	.019	.136	.066	.018	.131	.064	.018	.126	.063	.018	.122	.061	.018	

顶棚	80%			70%			50%			30%			10%			0
墙面	50%	30%	10%	50%	30%	10%	50%	30%	10%	50%	30%	10%	50%	30%	10%	0
地板	20%			20%			20%			20%			20%			0
室空间比	天 花 板 利 用 系 数															
0.0	.212	.212	.212	.181	.181	.181	.124	.124	.124	.071	.071	.071	.023	.023	.023	
1.0	.197	.179	.162	.168	.153	.140	.115	.105	.097	.066	.061	.056	.021	.020	.018	
2.0	.185	.154	.129	.158	.133	.111	.108	.092	.078	.062	.053	.045	.020	.017	.015	
3.0	.174	.136	.105	.149	.117	.091	.103	.081	.064	.059	.048	.038	.019	.015	.012	
4.0	.166	.122	.089	.142	.105	.077	.098	.073	.054	.056	.043	.032	.018	.014	.011	
5.0	.158	.111	.076	.135	.096	.066	.093	.067	.047	.054	.039	.028	.017	.013	.009	
6.0	.151	.102	.067	.129	.088	.059	.089	.062	.041	.052	.036	.025	.017	.012	.008	
7.0	.144	.095	.060	.124	.082	.053	.086	.058	.037	.050	.034	.022	.016	.011	.007	
8.0	.138	.089	.055	.119	.077	.048	.082	.054	.034	.048	.032	.020	.016	.010	.007	
9.0	.133	.084	.051	.115	.073	.044	.079	.051	.032	.046	.030	.019	.015	.010	.006	
10.0	.128	.080	.048	.110	.069	.041	.077	.049	.029	.045	.029	.018	.014	.009	.006	

C角度范围: 0度 - 360度  
C角度间隔: 30.0度  
测试速度: 快速  
环境温度:25.3℃  
测试人员:  
测试日期:2024-03-30

γ角度范围: 0度 - 180度  
γ角度间隔: 1.0度  
测试系统: 远方(EVERFINE) GO-2000B\_V1系统 V2.0.269  
环境湿度:65.0%  
测试距离:9.200米 [K=1.0000]  
备注:

UGR(Unified Glare Rating) 数据表

实测参数: U:24.00V I:0.2750A P:6.600W PF:1.000 实检光通:519.78x1 lm											
灯具名称: SFW20-24V-3535-24-RGB-60-G					灯具类型:硅胶			灯具重量:			
外型尺寸: 18.5MM*18.5MM					灯具规格:			测试编号:202403008			
制造厂商: OLYMPIA					发光口面:1.0*0.0185			保护角:			
反射比:	天花板	0.7	0.7	0.5	0.5	0.3	0.7	0.7	0.5	0.5	0.3
	墙面	0.5	0.3	0.5	0.3	0.3	0.5	0.3	0.5	0.3	0.3
	工作面	0.2	0.2	0.2	0.2	0.2	0.2	0.2	0.2	0.2	0.2
房间尺寸		交叉(Viewed crosswise)					向前(Viewed endwise)				
x = 2H y = 2H		22.8	24.0	23.1	24.2	24.5	23.3	24.5	23.6	24.7	25.0
	3H	23.6	24.6	23.9	24.9	25.2	24.2	25.2	24.5	25.5	25.8
	4H	23.8	24.9	24.2	25.1	25.4	24.5	25.5	24.9	25.8	26.1
	6H	24.1	25.0	24.4	25.3	25.6	24.8	25.8	25.2	26.1	26.4
	8H	24.1	25.0	24.5	25.4	25.7	24.9	25.8	25.3	26.1	26.5
	12H	24.2	25.1	24.6	25.4	25.7	25.0	25.8	25.4	26.2	26.5
4H	2H	23.2	24.2	23.5	24.5	24.8	23.6	24.6	23.9	24.9	25.2
	3H	24.1	25.0	24.5	25.3	25.6	24.6	25.5	25.0	25.8	26.2
	4H	24.5	25.3	24.9	25.6	26.0	25.1	25.9	25.5	26.3	26.6
	6H	24.8	25.5	25.2	25.9	26.3	25.5	26.2	25.9	26.6	27.0
	8H	24.9	25.6	25.4	26.0	26.4	25.6	26.3	26.1	26.7	27.1
	12H	25.1	25.6	25.5	26.1	26.5	25.8	26.4	26.2	26.8	27.2
8H	4H	24.6	25.3	25.1	25.7	26.1	25.2	25.9	25.7	26.3	26.7
	6H	25.1	25.6	25.6	26.1	26.6	25.7	26.3	26.2	26.7	27.2
	8H	25.3	25.8	25.8	26.3	26.8	26.0	26.4	26.5	26.9	27.4
	12H	25.5	25.9	26.0	26.4	26.9	26.2	26.6	26.7	27.1	27.6
12H	4H	24.6	25.2	25.1	25.7	26.1	25.2	25.8	25.7	26.2	26.7
	6H	25.1	25.6	25.6	26.1	26.6	25.7	26.2	26.2	26.7	27.2
	8H	25.4	25.8	25.9	26.3	26.8	26.0	26.4	26.5	26.9	27.4
不同间隔布灯时, 观察者位置引起的UGR变化:											
S = 1.0H		+ 0.5 / - 0.7					+ 0.5 / - 0.6				
1.5H		+ 0.6 / - 0.5					+ 0.7 / - 0.3				
2.0H		+ 0.8 / - 0.7					+ 0.9 / - 0.5				

依据CIE Pub.117计算, 表格已按519.81lm光源光通进行修正 (81log (F/F0) = -2.3) .

C角度范围: 0度 - 360度  
C角度间隔: 30.0度  
测试速度: 快速  
环境温度:25.3℃  
测试人员:  
测试日期:2024-03-30

γ角度范围: 0度 - 180度  
γ角度间隔: 1.0度  
测试系统: 远方 (EVERFINE) GO-2000B\_V1系统 V2.0.269  
环境湿度:65.0%  
测试距离:9.200米 [K=1.0000]  
备注:

UF利用系数表

实测参数: U:24.00V I:0.2750A P:6.600W PF:1.000 实检光通:519.78x1 lm		
灯具名称: SFW20-24V-3535-24-RGB-60-G	灯具类型:硅胶	灯具重量:
外型尺寸: 18.5MM*18.5MM	灯具规格:	测试编号:202403008
制造厂商: OLYMPIA	发光口面:1.0*0.0185	保护角:

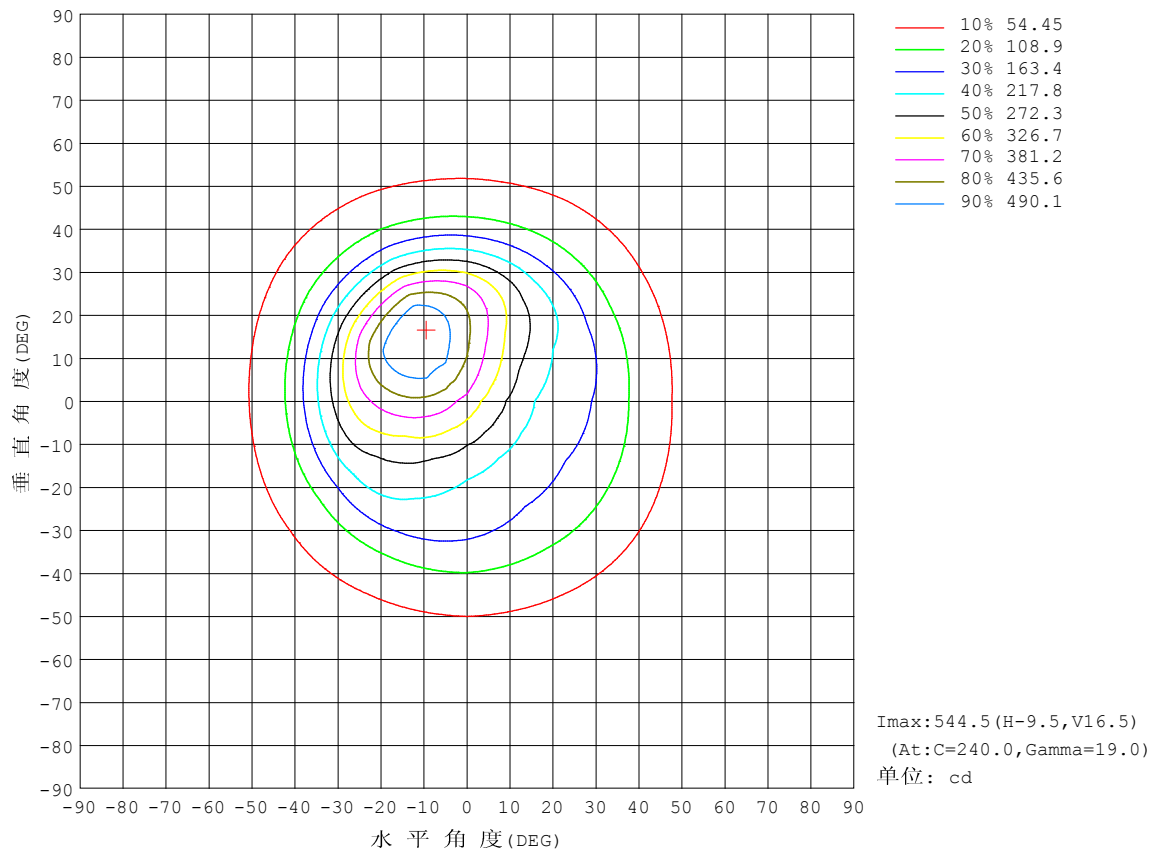
反 射 比 / REFLECTANCE										
天花板	0.8	0.8	0.8	0.7	0.7	0.7	0.5	0.5	0.5	0
墙壁	0.7	0.5	0.3	0.7	0.5	0.3	0.7	0.5	0.3	0
工作面	0.2	0.2	0.2	0.2	0.2	0.2	0.2	0.2	0.2	0
室形指数	利用系数 UTILIZATION FACTORS(%) k(RI) x RCR = 5									
k = 0.60	73	65	59	73	64	59	71	64	59	54
0.80	82	74	68	81	73	68	79	72	68	62
1.00	88	81	75	87	80	75	85	80	74	69
1.25	94	86	81	93	86	81	90	84	80	74
1.50	98	91	86	96	90	85	93	88	84	78
2.00	102	96	92	100	95	91	97	92	89	82
2.50	105	99	95	103	98	94	99	95	92	84
3.00	107	102	98	105	100	97	101	97	94	86
4.00	110	106	103	107	104	101	103	100	98	89
5.00	112	108	105	109	106	104	104	102	100	91
ROOM INDEX	UF (总)									UF (直接)
依据标准文件 DIN EN 13032-2 2004			悬挂灯				安装距高比 SHRNOM = 1.25			

C角度范围: 0度 - 360度  
C角度间隔: 30.0度  
测试速度: 快速  
环境温度:25.3℃  
测试人员:  
测试日期:2024-03-30

γ角度范围: 0度 - 180度  
γ角度间隔: 1.0度  
测试系统: 远方 (EVERFINE) GO-2000B\_V1系统 V2.0.269  
环境湿度:65.0%  
测试距离:9.200米 [K=1.0000]  
备注:

## 灯具等光强曲线

实测参数: U:24.00V I:0.2750A P:6.600W PF:1.000 实检光通:519.78±1 lm		
灯具名称: SFW20-24V-3535-24-RGB-60-G	灯具类型: 硅胶	灯具重量:
外型尺寸: 18.5MM*18.5MM	灯具规格:	测试编号: 202403008
制造厂商: OLYMPIA	发光口面: 1.0*0.0185	保护角:

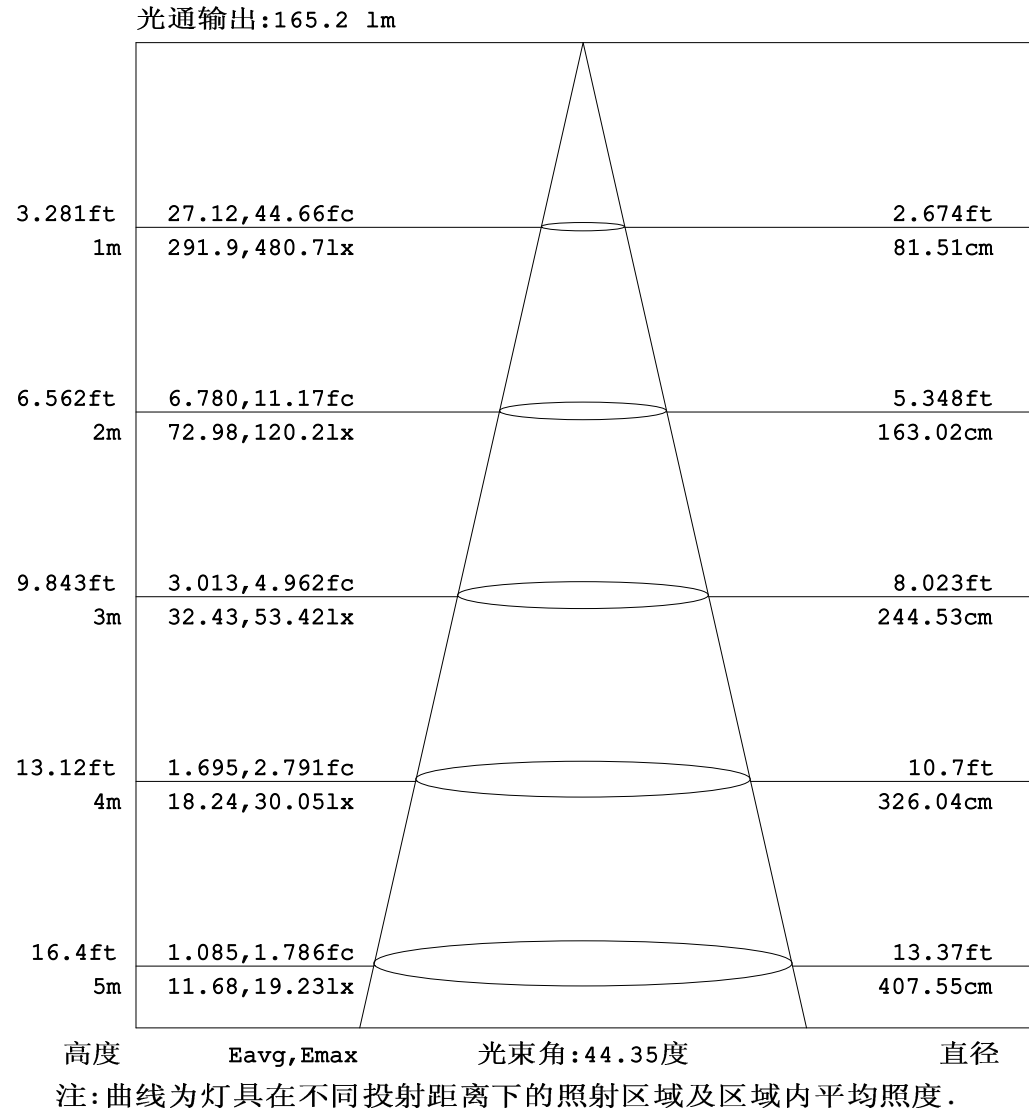


C角度范围: 0度 - 360度  
C角度间隔: 30.0度  
测试速度: 快速  
环境温度: 25.3℃  
测试人员:  
测试日期: 2024-03-30

Y角度范围: 0度 - 180度  
Y角度间隔: 1.0度  
测试系统: 远方 (EVERFINE) GO-2000B\_V1系统 V2.0.269  
环境湿度: 65.0%  
测试距离: 9.200米 [K=1.0000]  
备注:

灯具有效平均照度图

实测参数: U:24.00V I:0.2750A P:6.600W PF:1.000 实检光通:519.78x1 lm		
灯具名称: SFW20-24V-3535-24-RGB-60-G	灯具类型: 硅胶	灯具重量:
外型尺寸: 18.5MM*18.5MM	灯具规格:	测试编号: 202403008
制造厂商: OLYMPIA	发光口面: 1.0*0.0185	保护角:



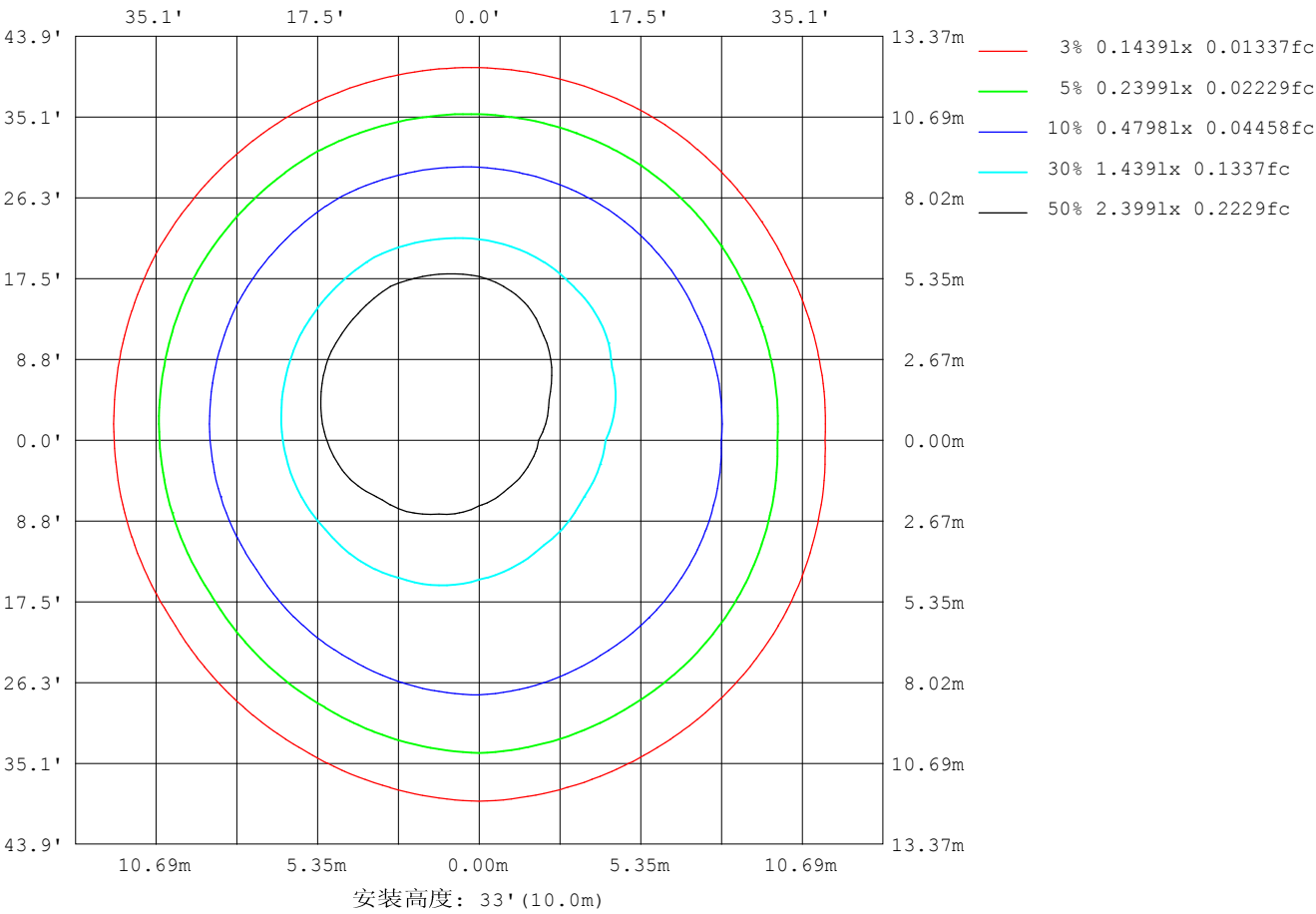
C角度范围: 0度 - 360度  
C角度间隔: 30.0度  
测试速度: 快速  
环境温度: 25.3℃  
测试人员:  
测试日期: 2024-03-30

γ角度范围: 0度 - 180度  
γ角度间隔: 1.0度  
测试系统: 远方 (EVERFINE) GO-2000B\_V1系统 V2.0.269  
环境湿度: 65.0%  
测试距离: 9.200米 [K=1.0000]  
备注:



平面等照度曲线

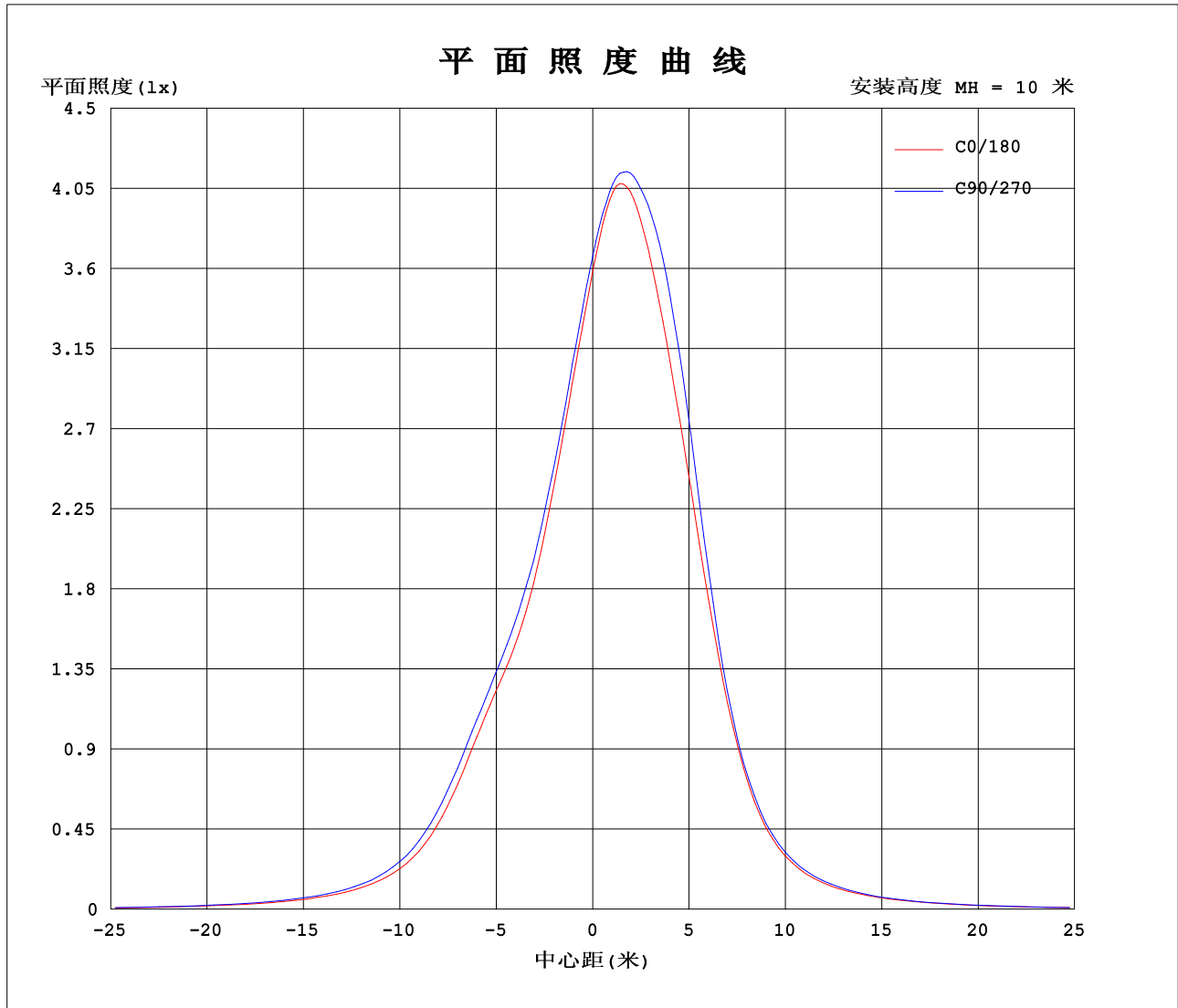
实测参数: U:24.00V I:0.2750A P:6.600W PF:1.000 实检光通:519.78x1 lm		
灯具名称: SFW20-24V-3535-24-RGB-60-G	灯具类型: 硅胶	灯具重量:
外型尺寸: 18.5MM*18.5MM	灯具规格:	测试编号: 202403008
制造厂商: OLYMPIA	发光口面: 1.0*0.0185	保护角:



C角度范围: 0度 - 360度  
C角度间隔: 30.0度  
测试速度: 快速  
环境温度: 25.3℃  
测试人员:  
测试日期: 2024-03-30

γ角度范围: 0度 - 180度  
γ角度间隔: 1.0度  
测试系统: 远方 (EVERFINE) GO-2000B\_V1系统 V2.0.269  
环境湿度: 65.0%  
测试距离: 9.200米 [K=1.0000]  
备注:

## 平面照度曲线



C角度范围: 0度 - 360度  
C角度间隔: 30.0度  
测试速度: 快速  
环境温度: 25.3℃  
测试人员:  
测试日期: 2024-03-30

γ角度范围: 0度 - 180度  
γ角度间隔: 1.0度  
测试系统: 远方 (EVERFINE) GO-2000B\_V1系统 V2.0.269  
环境湿度: 65.0%  
测试距离: 9.200米 [K=1.0000]  
备注:

光 强 分 布 数 据 表 格

实测参数: U:24.00V I:0.2750A P:6.600W PF:1.000 实检光通:519.78x1 lm		
灯具名称: SFW20-24V-3535-24-RGB-60-G	灯具类型:硅胶	灯具重量:
外型尺寸: 18.5MM*18.5MM	灯具规格:	测试编号:202403008
制造厂商: OLYMPIA	发光口面:1.0*0.0185	保护角:

表--1													单位: cd						
<div>C (DEG) γ (DEG)</div>	0	30	60	90	120	150	180	210	240	270	300	330							
0	358	363	364	366	365	363	358	363	364	366	365	363							
5	310	304	305	320	342	373	403	428	429	407	371	336							
10	264	255	257	275	310	362	425	484	489	434	360	301							
15	223	215	219	237	274	334	421	516	533	445	339	265							
20	194	185	191	210	244	301	398	513	543	441	317	234							
25	176	167	172	192	221	269	357	459	495	405	287	211							
30	159	153	155	173	195	230	292	359	385	322	239	184							
35	128	128	131	145	154	172	211	246	259	222	179	145							
40	92.4	95.4	98.5	108	108	113	135	156	160	142	123	103							
45	64.9	68.1	70.7	76.3	73.0	74.0	84.8	95.9	98.4	91.0	82.7	71.6							
50	47.1	50.2	51.6	54.6	52.1	52.1	57.1	62.4	64.1	61.5	57.6	50.8							
55	35.7	38.0	39.1	40.8	39.1	38.9	41.2	43.4	44.7	43.9	41.7	37.3							
60	27.1	29.2	29.9	31.1	29.9	29.8	30.8	31.6	32.5	32.5	30.8	27.6							
65	20.2	21.8	22.7	23.7	22.8	22.7	22.9	23.3	23.8	24.0	22.6	20.2							
70	14.2	15.6	16.7	17.5	16.9	16.7	16.5	16.6	17.1	17.1	15.8	14.0							
75	9.53	10.5	11.3	12.1	11.7	11.8	11.3	11.1	11.4	11.3	10.3	9.03							
80	6.04	6.55	6.93	7.43	7.59	7.94	7.36	7.05	6.97	6.43	6.02	5.33							
85	3.23	3.62	3.75	3.70	4.43	5.01	4.25	3.92	3.46	2.46	2.56	2.36							
90	1.82	1.81	1.86	1.83	2.20	2.64	1.72	1.38	0.87	0.61	0.70	0.78							
95	1.74	1.80	1.82	1.91	1.91	1.93	0.73	0.71	0.72	0.68	0.76	0.73							
100	1.77	1.87	1.90	2.01	1.94	1.98	0.83	0.78	0.84	0.83	0.89	0.87							
105	1.88	2.00	2.06	2.13	2.04	2.04	0.98	0.92	1.00	0.99	1.07	1.08							
110	2.04	2.18	2.24	2.30	2.16	2.13	1.15	1.09	1.17	1.17	1.27	1.31							
115	2.24	2.42	2.48	2.52	2.33	2.23	1.34	1.28	1.37	1.37	1.49	1.56							
120	2.50	2.70	2.75	2.77	2.54	2.38	1.55	1.49	1.58	1.58	1.71	1.82							
125	2.78	3.00	3.05	3.05	2.78	2.56	1.78	1.72	1.80	1.82	1.98	2.12							
130	3.09	3.31	3.34	3.32	3.05	2.79	2.04	1.97	2.06	2.09	2.26	2.42							
135	3.38	3.58	3.58	3.58	3.34	3.05	2.33	2.25	2.34	2.38	2.55	2.69							
140	3.64	3.80	3.77	3.80	3.57	3.31	2.63	2.54	2.62	2.65	2.83	2.95							
145	3.81	3.96	3.90	3.96	3.81	3.58	2.92	2.85	2.93	2.94	3.09	3.19							
150	3.91	4.02	3.99	4.08	3.99	3.83	3.19	3.17	3.23	3.24	3.33	3.38							
155	3.97	4.02	4.02	4.17	4.14	4.06	3.43	3.43	3.51	3.49	3.56	3.57							
160	3.98	4.03	4.06	4.26	4.25	4.24	3.65	3.67	3.76	3.74	3.78	3.74							
165	3.99	4.07	4.14	4.33	4.34	4.40	3.85	3.89	3.98	3.96	3.99	3.96							
170	4.06	4.16	4.23	4.39	4.40	4.48	4.03	4.05	4.14	4.14	4.17	4.14							
175	4.10	4.23	4.30	4.39	4.46	4.48	4.13	4.15	4.27	4.25	4.32	4.32							
180	4.15	4.23	4.31	4.38	4.45	4.47	4.15	4.22	4.32	4.37	4.41	4.48							

C角度范围: 0度 - 360度  
C角度间隔: 30.0度  
测试速度: 快速  
环境温度:25.3℃  
测试人员:  
测试日期:2024-03-30

γ角度范围: 0度 - 180度  
γ角度间隔: 1.0度  
测试系统: 远方 (EVERFINE) GO-2000B\_V1系统 V2.0.269  
环境湿度:65.0%  
测试距离:9.200米 [K=1.0000]  
备注:

Photometric Data Table [cd]

G/C	0.0	30.0	60.0	90.0	120.0	150.0	180.0	210.0	240.0	270.0
0.0	357.9	363.2	363.6	366.1	364.9	362.8	357.9	363.2	363.6	366.1
3.0	328.9	325.8	327.3	338.9	352.9	371.6	386.5	403.0	402.5	392.6
6.0	300.7	293.5	294.8	311.5	336.2	372.5	409.7	440.8	441.6	414.5
9.0	272.8	263.8	265.4	283.4	316.8	365.8	423.0	475.4	478.0	429.8
12.0	246.8	237.3	240.3	259.1	295.0	352.2	426.6	500.5	509.2	440.0
15.0	223.3	215.0	218.7	237.4	273.8	334.0	421.5	515.8	533.1	444.7
18.0	203.9	195.0	200.7	219.3	255.1	313.7	409.5	518.8	544.7	445.1
21.0	189.3	180.6	186.6	205.5	239.0	293.6	391.8	506.4	538.7	436.5
24.0	179.3	170.0	175.2	195.0	225.1	275.3	366.9	474.9	510.0	414.7
27.0	170.4	162.2	165.9	185.0	211.9	254.4	334.3	422.6	456.6	376.9
30.0	158.5	153.0	155.4	173.3	195.0	229.8	292.1	359.2	385.5	322.5
33.0	141.9	139.6	142.0	158.3	172.3	197.0	244.9	291.4	308.8	261.1
36.0	120.9	121.7	124.7	137.9	144.7	159.1	194.9	225.9	236.6	204.1
39.0	99.09	101.7	105.0	115.1	116.3	123.6	148.8	170.3	176.9	155.6
42.0	79.98	83.63	86.22	94.08	91.98	94.96	111.6	127.1	131.2	117.5
45.0	64.87	68.15	70.69	76.33	73.03	74.04	84.77	95.89	98.42	90.95
48.0	53.32	56.35	58.30	62.12	59.23	59.49	66.21	73.46	75.49	71.41
51.0	44.56	47.37	48.63	51.46	49.01	48.98	53.19	57.64	59.36	57.31
54.0	37.68	40.12	41.19	43.01	41.27	41.12	43.74	46.57	47.75	47.01
57.0	32.00	34.24	35.08	36.63	35.03	35.06	36.53	38.21	39.15	38.90
60.0	27.13	29.22	29.94	31.15	29.95	29.78	30.75	31.62	32.48	32.47
63.0	22.84	24.60	25.44	26.46	25.50	25.49	25.82	26.38	27.01	27.15
66.0	18.90	20.47	21.44	22.41	21.56	21.36	21.51	21.82	22.40	22.50
69.0	15.29	16.78	17.80	18.75	17.98	17.87	17.62	17.76	18.36	18.36
72.0	12.17	13.29	14.46	15.31	14.74	14.61	14.18	14.24	14.65	14.66
75.0	9.533	10.46	11.30	12.09	11.74	11.82	11.26	11.08	11.45	11.29
78.0	7.320	7.965	8.503	9.225	9.116	9.352	8.812	8.510	8.635	8.235
81.0	5.409	5.905	6.214	6.622	6.868	7.292	6.682	6.368	6.218	5.575
84.0	3.736	4.131	4.289	4.252	4.983	5.528	4.813	4.474	4.098	3.154
87.0	2.377	2.666	2.745	2.786	3.433	3.997	3.191	2.799	2.241	1.281
90.0	1.815	1.814	1.856	1.830	2.200	2.641	1.725	1.375	0.8725	0.6089
93.0	1.749	1.784	1.819	1.875	1.915	1.925	0.8182	0.7394	0.6937	0.6281
96.0	1.744	1.809	1.824	1.930	1.915	1.935	0.7390	0.7137	0.7490	0.7133
99.0	1.759	1.855	1.884	1.980	1.925	1.965	0.8044	0.7685	0.8195	0.7988
102.0	1.809	1.925	1.960	2.051	1.965	1.995	0.8898	0.8440	0.9050	0.8993
105.0	1.879	2.001	2.055	2.131	2.035	2.036	0.9754	0.9245	0.9955	0.9898
108.0	1.965	2.106	2.151	2.237	2.110	2.086	1.071	1.015	1.096	1.100
111.0	2.070	2.227	2.276	2.342	2.201	2.141	1.181	1.125	1.207	1.216
114.0	2.201	2.368	2.427	2.473	2.291	2.211	1.297	1.236	1.322	1.331
117.0	2.341	2.518	2.592	2.624	2.407	2.292	1.423	1.362	1.448	1.457
120.0	2.497	2.699	2.754	2.775	2.543	2.382	1.553	1.487	1.583	1.578
123.0	2.678	2.870	2.929	2.940	2.698	2.488	1.674	1.633	1.699	1.728
126.0	2.844	3.071	3.105	3.106	2.844	2.614	1.830	1.759	1.855	1.884
129.0	3.030	3.242	3.271	3.267	3.010	2.745	1.986	1.914	2.006	2.040
132.0	3.206	3.423	3.432	3.428	3.160	2.890	2.157	2.080	2.172	2.201
135.0	3.377	3.584	3.578	3.579	3.336	3.046	2.333	2.246	2.338	2.377
138.0	3.533	3.724	3.699	3.709	3.482	3.207	2.509	2.427	2.504	2.543
141.0	3.673	3.845	3.814	3.835	3.618	3.363	2.685	2.603	2.690	2.718
144.0	3.789	3.930	3.885	3.935	3.754	3.528	2.865	2.784	2.870	2.884
147.0	3.865	3.996	3.960	4.021	3.879	3.689	3.031	2.970	3.051	3.055
150.0	3.910	4.021	3.985	4.081	3.990	3.830	3.187	3.166	3.227	3.236
153.0	3.955	4.021	4.000	4.146	4.081	3.971	3.338	3.316	3.398	3.392
156.0	3.975	4.021	4.021	4.187	4.156	4.096	3.473	3.487	3.564	3.543
159.0	3.985	4.021	4.061	4.242	4.222	4.207	3.609	3.623	3.715	3.689
162.0	3.980	4.041	4.091	4.277	4.317	4.307	3.735	3.754	3.850	3.834
165.0	3.985	4.066	4.136	4.332	4.342	4.398	3.850	3.889	3.976	3.960
168.0	4.020	4.116	4.196	4.367	4.382	4.473	3.956	3.985	4.081	4.065
171.0	4.061	4.172	4.237	4.392	4.412	4.483	4.041	4.066	4.172	4.151
174.0	4.091	4.227	4.302	4.387	4.458	4.483	4.106	4.136	4.247	4.231
177.0	4.141	4.227	4.312	4.387	4.468	4.483	4.146	4.186	4.317	4.317
180.0	4.146	4.227	4.312	4.382	4.448	4.468	4.146	4.222	4.322	4.367
G/C	300.0	330.0								
0.0	364.9	362.8								
3.0	371.0	347.6								
6.0	370.3	329.2								
9.0	363.0	308.5								
12.0	351.9	285.2								
15.0	338.9	264.8								
18.0	326.2	246.0								
21.0	312.6	228.9								
24.0	294.0	214.8								
27.0	270.3	201.0								
30.0	239.5	183.7								

C角度范围: 0度 - 360度

C角度间隔: 30.0度

测试速度: 快速

环境温度: 25.3℃

测试人员:

测试日期: 2024-03-30

γ角度范围: 0度 - 180度

γ角度间隔: 1.0度

测试系统: 远方 (EVERFINE) GO-2000B\_V1 系统 V2.0.269

环境湿度: 65.0%

测试距离: 9.200米 [K=1.0000]

备注:

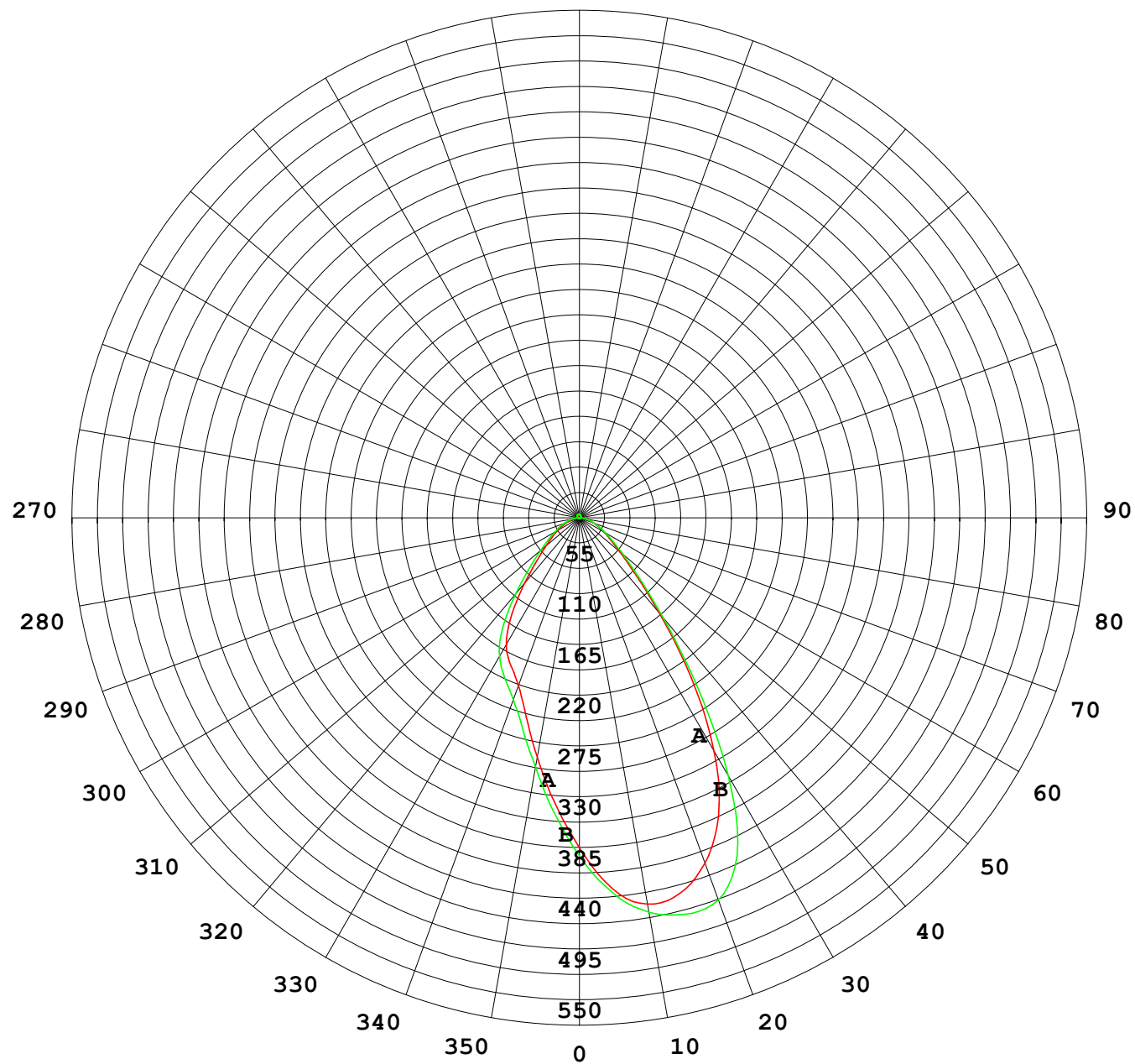
## Photometric Data Table [cd]

33.0	203.6	161.2
36.0	166.6	136.0
39.0	132.6	110.9
42.0	104.6	88.88
45.0	82.70	71.56
48.0	66.21	57.99
51.0	53.82	47.64
54.0	44.39	39.72
57.0	36.91	33.10
60.0	30.84	27.58
63.0	25.66	22.99
66.0	21.14	18.84
69.0	17.08	15.09
72.0	13.46	11.87
75.0	10.35	9.029
78.0	7.615	6.690
81.0	5.274	4.679
84.0	3.194	2.895
87.0	1.509	1.466
90.0	0.7035	0.7799
93.0	0.7238	0.7338
96.0	0.7844	0.7586
99.0	0.8647	0.8390
102.0	0.9603	0.9546
105.0	1.066	1.075
108.0	1.187	1.206
111.0	1.302	1.352
114.0	1.443	1.507
117.0	1.578	1.653
120.0	1.714	1.819
123.0	1.870	2.000
126.0	2.031	2.186
129.0	2.202	2.357
132.0	2.373	2.532
135.0	2.549	2.693
138.0	2.715	2.854
141.0	2.880	3.015
144.0	3.036	3.136
147.0	3.187	3.261
150.0	3.328	3.382
153.0	3.463	3.497
156.0	3.604	3.593
159.0	3.735	3.704
162.0	3.860	3.824
165.0	3.986	3.965
168.0	4.101	4.061
171.0	4.197	4.176
174.0	4.292	4.301
177.0	4.383	4.372
180.0	4.408	4.478

C角度范围: 0度 - 360度  
C角度间隔: 30.0度  
测试速度: 快速  
环境温度: 25.3℃  
测试人员:  
测试日期: 2024-03-30

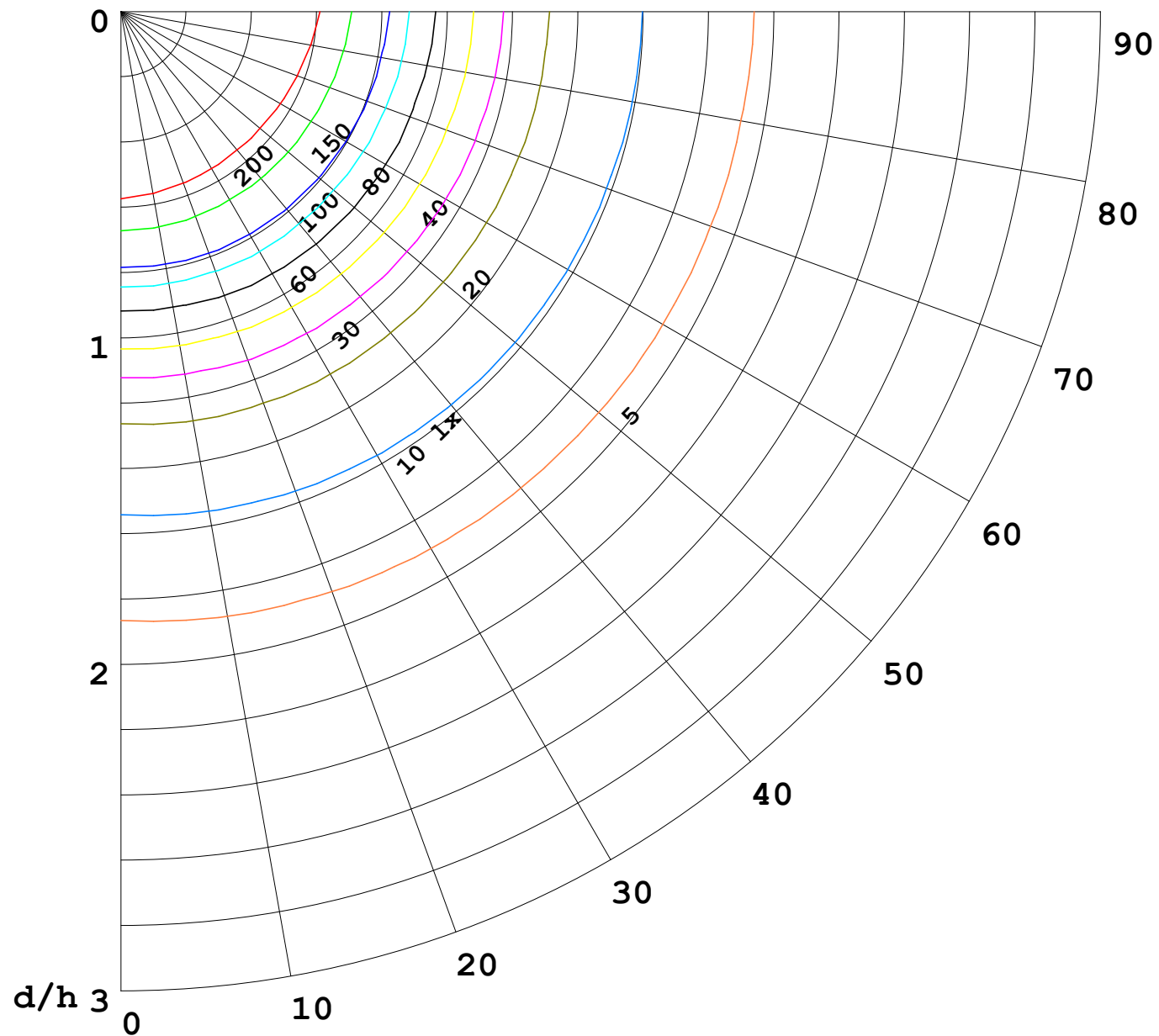
γ角度范围: 0度 - 180度  
γ角度间隔: 1.0度  
测试系统: 远方 (EVERFINE) GO-2000B\_V1系统 V2.0.269  
环境湿度: 65.0%  
测试距离: 9.200米 [K=1.0000]  
备注:

I (cd)



1000 lm

$\kappa = 1$



F = 5000 lm  
 K = 0.7  
 Hcc = 0.0 m  
 Hfc = 0.0 m  
 Eave = 100 lx

	Pcc	Pw	Pfc
—	70	50	30
—	50	30	20

