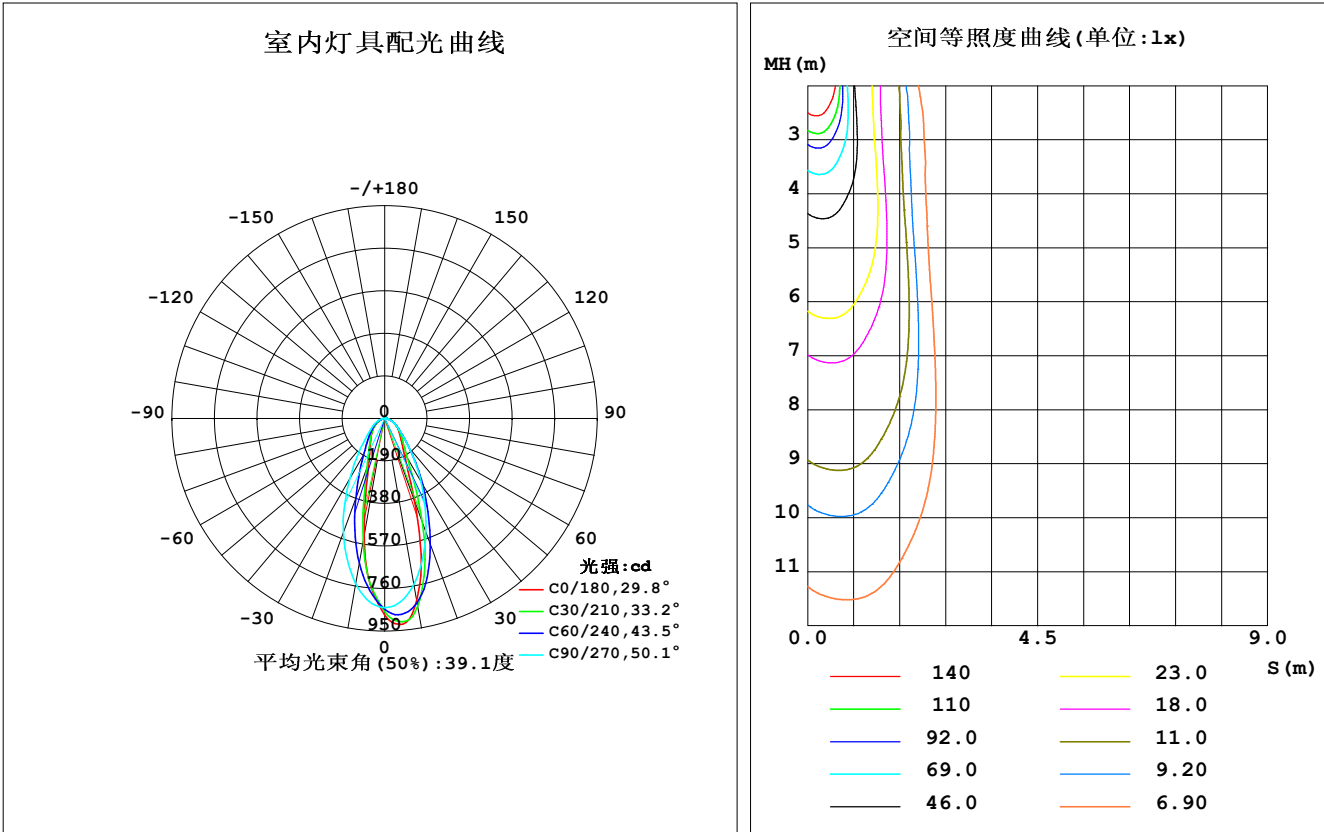


室内灯具光度数据

实测参数: U:24.00V I:0.7500A P:18.00W PF:1.000 实检光通:699.578x1 lm		
灯具名称: SFW20-24V-3535-24-RGB-2040	灯具类型:硅胶	灯具重量:
外型尺寸: 18.5MM*18.5MM	灯具规格:	测试编号:202403007
制造厂商: OLYMPIA	发光口面:1.0*0.0185	保护角:

光源数据		光度数据				光效: 38.87 lm/W
型号	3535	峰值光强(cd)	922.2	S/MH(C0/180)	0.60	
标称功率(W)	18	灯具效率(%)	100.0	S/MH(C90/270)	0.76	
额定电源电压(V)	24	总光通量(lm)	699.58	η UP,DN(C0-180)	1.7,50.1	
额定光通量(lm)	699.578	CIE分类	直接	η UP,DN(C180-360)	1.3,46.9	
灯具内光源数(只)	1	上射光通比(%)	3.0	CIBSE SHR NOM	0.50	
实测电源电压(V)	24	下射光通比(%)	97.0	CIBSE SHR MAX	0.65	



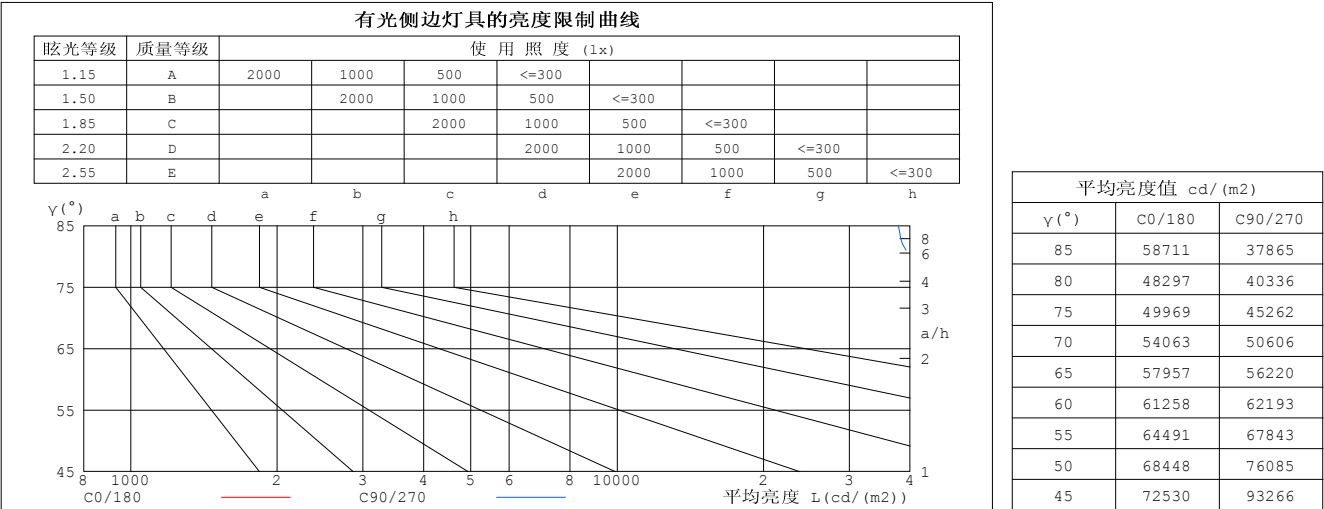
C角度范围: 0度 - 360度  
C角度间隔: 30.0度  
测试速度: 快速  
环境温度:25.3℃  
测试人员:  
测试日期:2024-03-30

γ角度范围: 0度 - 180度  
γ角度间隔: 1.0度  
测试系统: 远方(EVERFINE) GO-2000B\_V1系统 V2.0.269  
环境湿度:65.0%  
测试距离:9.200米 [K=1.0000]  
备注:

灯具环带光通量和亮度限制曲线

环带光通量：

$\gamma$	C0	C45	C90	C135	C180	C225	C270	C315	$\gamma(^{\circ})$	$\Phi_{\text{环}}$	$\Phi_{\text{总}}$	%lum, lamp
10	824.6	843.2	751.8	590.2	530.1	606.5	749.6	842.4	0- 10	75.26	75.26	10.8,10.8
20	386.0	541.8	538.7	289.5	209.1	305.6	539.0	543.4	10- 20	156.6	231.8	33.1,33.1
30	170.3	271.3	324.4	159.2	129.7	164.0	313.0	260.7	20- 30	140.1	371.9	53.2,53.2
40	112.3	146.9	170.7	104.1	92.90	102.9	161.5	134.9	30- 40	104.2	476.1	68,68
50	81.40	88.76	90.48	71.80	66.47	69.68	87.25	85.13	40- 50	77.23	553.3	79.1,79.1
60	56.66	57.62	57.53	46.24	41.83	44.66	55.26	57.65	50- 60	58.22	611.5	87.4,87.4
70	34.21	34.64	32.02	23.94	19.95	22.40	30.51	33.58	60- 70	39.60	651.1	93.1,93.1
80	15.52	15.58	12.96	9.220	7.197	7.516	11.01	14.05	70- 80	20.72	671.8	96,96
90	5.013	4.373	2.709	2.829	1.402	1.377	1.116	2.766	80- 90	6.885	678.7	97,97
100	2.679	2.744	2.880	2.764	1.568	1.608	1.522	1.282	90-100	2.375	681.1	97.4,97.4
110	2.669	2.824	3.076	2.927	1.991	2.116	2.075	1.699	100-110	2.382	683.5	97.7,97.7
120	2.814	3.078	3.453	3.355	2.750	2.832	2.688	2.287	110-120	2.616	686.1	98.1,98.1
130	3.326	3.583	4.011	4.061	3.715	3.656	3.412	3.058	120-130	2.897	689.0	98.5,98.5
140	4.200	4.317	4.644	4.895	4.524	4.393	4.090	3.865	130-140	3.076	692.1	98.9,98.9
150	5.246	5.126	5.222	5.596	5.016	4.953	4.649	4.528	140-150	2.957	695.0	99.3,99.3
160	6.000	5.682	5.609	5.883	5.343	5.343	5.071	4.948	150-160	2.441	697.5	99.7,99.7
170	6.187	5.835	5.825	5.800	5.468	5.591	5.488	5.219	160-170	1.579	699.0	99.9,99.9
180	5.855	5.880	5.910	5.654	5.835	5.883	5.850	5.641	170-180	0.5438	699.6	100,100
单位:°		光强:cd								单位:lm		



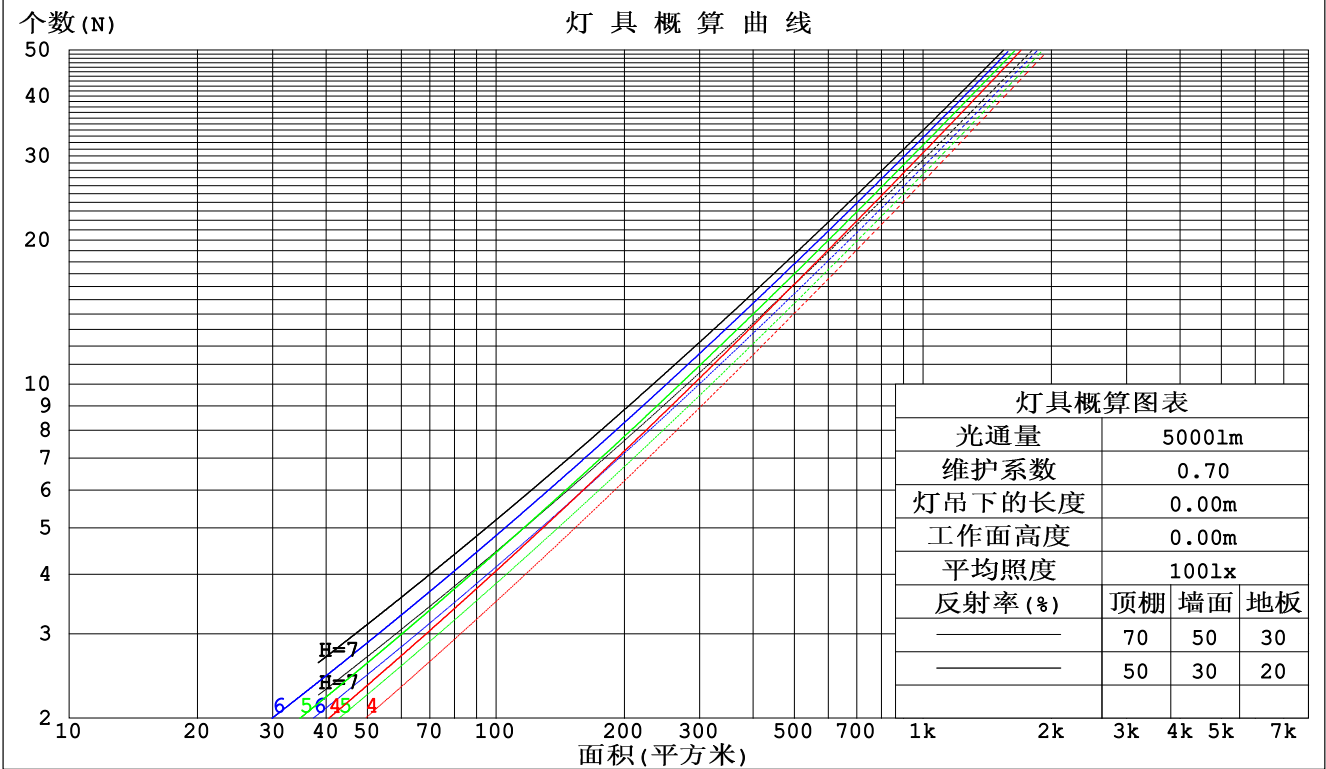
C角度范围： 0度 - 360度  
C角度间隔： 30.0度  
测试速度：快速  
环境温度:25.3℃  
测试人员：  
测试日期:2024-03-30

$\gamma$ 角度范围： 0度 - 180度  
 $\gamma$ 角度间隔： 1.0度  
测试系统：远方(EVERFINE) GO-2000B\_V1系统 V2.0.269  
环境湿度:65.0%  
测试距离:9.200米 [K=1.0000]  
备注：

工作面利用系数和灯具概算曲线

实测参数: U:24.00V I:0.7500A P:18.00W PF:1.000 实检光通:699.578x1 lm		
灯具名称: SFW20-24V-3535-24-RGB-2040	灯具类型: 硅胶	灯具重量:
外型尺寸: 18.5MM*18.5MM	灯具规格:	测试编号: 202403007
制造厂商: OLYMPIA	发光口面: 1.0*0.0185	保护角:

顶棚	80%			70%			50%			30%			10%			0
墙面	50%	30%	10%	50%	30%	10%	50%	30%	10%	50%	30%	10%	50%	30%	10%	0
地板	20%			20%			20%			20%			20%			0
室空间比	工 作 面 利 用 系 数															
0.0	1.18	1.18	1.18	1.15	1.15	1.15	1.09	1.09	1.09	1.04	1.04	1.04	.99	.99	.99	.97
1.0	1.07	1.04	1.01	1.05	1.02	.99	.00	.98	.95	.96	.94	.92	.92	.90	.89	.87
2.0	.97	.92	.88	.95	.90	.86	.91	.87	.84	.88	.85	.82	.84	.82	.80	.77
3.0	.89	.82	.77	.87	.81	.77	.84	.79	.75	.81	.77	.73	.78	.75	.72	.70
4.0	.81	.75	.69	.80	.74	.69	.77	.72	.68	.75	.70	.66	.72	.69	.65	.63
5.0	.75	.68	.63	.74	.67	.62	.72	.66	.62	.70	.65	.61	.68	.63	.60	.58
6.0	.70	.63	.58	.69	.62	.57	.67	.61	.57	.65	.60	.56	.63	.59	.55	.54
7.0	.65	.58	.53	.64	.58	.53	.63	.57	.52	.61	.56	.52	.60	.55	.51	.50
8.0	.61	.54	.49	.60	.54	.49	.59	.53	.49	.57	.52	.48	.56	.51	.48	.46
9.0	.57	.51	.46	.57	.50	.46	.55	.50	.46	.54	.49	.45	.53	.48	.45	.43
10.0	.54	.48	.43	.54	.47	.43	.52	.47	.43	.51	.46	.43	.50	.46	.42	.41



C角度范围: 0度 - 360度  
C角度间隔: 30.0度  
测试速度: 快速  
环境温度: 25.3℃  
测试人员:  
测试日期: 2024-03-30

γ角度范围: 0度 - 180度  
γ角度间隔: 1.0度  
测试系统: 远方 (EVERFINE) GO-2000B\_V1系统 V2.0.269  
环境湿度: 65.0%  
测试距离: 9.200米 [K=1.0000]  
备注:

墙面和天花板利用系数

实测参数: U:24.00V I:0.7500A P:18.00W PF:1.000 实检光通:699.578x1 lm		
灯具名称: SFW20-24V-3535-24-RGB-2040	灯具类型:硅胶	灯具重量:
外型尺寸: 18.5MM*18.5MM	灯具规格:	测试编号:202403007
制造厂商: OLYMPIA	发光口面:1.0*0.0185	保护角:

顶棚	80%			70%			50%			30%			10%			0
墙面	50%	30%	10%	50%	30%	10%	50%	30%	10%	50%	30%	10%	50%	30%	10%	0
地板	20%			20%			20%			20%			20%			0
室空间比	墙 壁 面 利 用 系 数															
0.0																
1.0	.234	.133	.042	.226	.129	.041	.211	.121	.039	.198	.114	.037	.186	.108	.035	
2.0	.220	.121	.037	.214	.118	.036	.201	.112	.035	.189	.106	.033	.179	.101	.032	
3.0	.206	.110	.033	.200	.107	.032	.189	.102	.031	.179	.098	.030	.169	.094	.029	
4.0	.192	.100	.029	.187	.098	.029	.177	.094	.028	.168	.090	.027	.160	.087	.026	
5.0	.180	.092	.027	.175	.090	.026	.167	.087	.026	.159	.084	.025	.151	.081	.024	
6.0	.168	.084	.024	.164	.083	.024	.157	.080	.023	.150	.078	.023	.143	.075	.022	
7.0	.158	.078	.022	.155	.077	.022	.148	.075	.022	.141	.073	.021	.135	.070	.021	
8.0	.149	.073	.021	.146	.072	.020	.140	.070	.020	.134	.068	.020	.129	.066	.019	
9.0	.141	.068	.019	.138	.067	.019	.133	.066	.019	.127	.064	.018	.122	.062	.018	
10.0	.134	.064	.018	.131	.063	.018	.126	.062	.017	.121	.060	.017	.117	.059	.017	

顶棚	80%			70%			50%			30%			10%			0
墙面	50%	30%	10%	50%	30%	10%	50%	30%	10%	50%	30%	10%	50%	30%	10%	0
地板	20%			20%			20%			20%			20%			0
室空间比	天 花 板 利 用 系 数															
0.0	.213	.213	.213	.182	.182	.182	.124	.124	.124	.071	.071	.071	.023	.023	.023	
1.0	.198	.180	.163	.169	.154	.141	.116	.106	.097	.067	.061	.057	.021	.020	.018	
2.0	.186	.155	.130	.159	.134	.112	.109	.093	.078	.063	.054	.046	.020	.017	.015	
3.0	.175	.137	.107	.150	.118	.092	.103	.082	.065	.060	.048	.038	.019	.016	.013	
4.0	.166	.123	.090	.143	.106	.078	.098	.074	.055	.057	.043	.033	.018	.014	.011	
5.0	.158	.112	.078	.136	.097	.068	.093	.068	.048	.054	.040	.028	.017	.013	.009	
6.0	.150	.103	.069	.129	.089	.060	.089	.062	.043	.052	.037	.025	.017	.012	.008	
7.0	.144	.096	.062	.124	.083	.054	.085	.058	.038	.050	.034	.023	.016	.011	.008	
8.0	.138	.090	.057	.118	.078	.050	.082	.055	.035	.048	.032	.021	.015	.011	.007	
9.0	.132	.085	.053	.114	.073	.046	.079	.052	.033	.046	.030	.019	.015	.010	.006	
10.0	.127	.080	.049	.109	.070	.043	.076	.049	.031	.044	.029	.018	.014	.010	.006	

C角度范围: 0度 - 360度  
C角度间隔: 30.0度  
测试速度: 快速  
环境温度:25.3℃  
测试人员:  
测试日期:2024-03-30

γ角度范围: 0度 - 180度  
γ角度间隔: 1.0度  
测试系统: 远方 (EVERFINE) GO-2000B\_V1系统 V2.0.269  
环境湿度:65.0%  
测试距离:9.200米 [K=1.0000]  
备注:

UGR(Unified Glare Rating) 数据表

实测参数: U:24.00V I:0.7500A P:18.00W PF:1.000 实检光通:699.578x1 lm										
灯具名称: SFW20-24V-3535-24-RGB-2040					灯具类型: 硅胶			灯具重量:		
外型尺寸: 18.5MM*18.5MM					灯具规格:			测试编号: 202403007		
制造厂商: OLYMPIA					发光口面: 1.0*0.0185			保护角:		
反射比: 天花板	0.7	0.7	0.5	0.5	0.3	0.7	0.7	0.5	0.5	0.3
墙面	0.5	0.3	0.5	0.3	0.3	0.5	0.3	0.5	0.3	0.3
工作面	0.2	0.2	0.2	0.2	0.2	0.2	0.2	0.2	0.2	0.2
房间尺寸	交叉 (Viewed crosswise)					向前 (Viewed endwise)				
x = 2H y = 2H	25.6	26.7	25.8	26.9	27.2	26.4	27.5	26.6	27.7	28.0
	3H	26.9	27.9	27.2	28.2	28.4	27.3	28.4	27.6	28.6
	4H	27.4	28.4	27.7	28.7	29.0	27.7	28.7	28.0	29.0
	6H	27.8	28.8	28.2	29.1	29.4	28.0	28.9	28.3	29.2
	8H	28.0	28.9	28.4	29.2	29.6	28.1	29.0	28.4	29.3
	12H	28.2	29.0	28.5	29.4	29.7	28.1	29.0	28.5	29.3
	4H	26.1	27.1	26.4	27.4	27.7	26.7	27.7	27.1	28.0
	3H	27.6	28.5	28.0	28.8	29.1	27.9	28.8	28.3	29.1
	4H	28.3	29.1	28.7	29.4	29.8	28.4	29.2	28.8	29.6
	6H	28.8	29.5	29.3	29.9	30.3	28.8	29.5	29.3	29.9
	8H	29.1	29.7	29.5	30.1	30.6	29.0	29.6	29.4	30.0
	12H	29.3	29.9	29.8	30.3	30.8	29.1	29.7	29.5	30.1
8H	4H	28.5	29.2	29.0	29.6	30.0	28.6	29.3	29.1	29.7
	6H	29.2	29.8	29.7	30.2	30.7	29.2	29.7	29.7	30.2
	8H	29.6	30.0	30.1	30.5	31.0	29.4	29.9	29.9	30.4
	12H	29.9	30.3	30.4	30.8	31.4	29.6	30.0	30.1	30.5
12H	4H	28.5	29.1	29.0	29.5	30.0	28.7	29.2	29.1	29.7
	6H	29.3	29.7	29.8	30.2	30.7	29.3	29.7	29.8	30.2
	8H	29.7	30.1	30.2	30.6	31.1	29.5	29.9	30.1	30.4
不同间隔布灯时, 观察者位置引起的UGR变化:										
S = 1.0H	+ 0.3 / - 0.3					+ 0.4 / - 0.5				
1.5H	+ 0.1 / - 0.3					+ 0.4 / - 0.4				
2.0H	+ 0.2 / - 0.3					+ 0.5 / - 0.4				

依据CIE Pub.117计算, 表格已按699.61m光源光通进行修正 (8log(F/F0) = -1.2) .

C角度范围: 0度 - 360度  
C角度间隔: 30.0度  
测试速度: 快速  
环境温度: 25.3℃  
测试人员:  
测试日期: 2024-03-30

γ角度范围: 0度 - 180度  
γ角度间隔: 1.0度  
测试系统: 远方 (EVERFINE) GO-2000B\_V1系统 V2.0.269  
环境湿度: 65.0%  
测试距离: 9.200米 [K=1.0000]  
备注:

UF利用系数表

实测参数: U:24.00V I:0.7500A P:18.00W PF:1.000 实检光通:699.578x1 lm		
灯具名称: SFW20-24V-3535-24-RGB-2040	灯具类型:硅胶	灯具重量:
外型尺寸: 18.5MM*18.5MM	灯具规格:	测试编号:202403007
制造厂商: OLYMPIA	发光口面:1.0*0.0185	保护角:

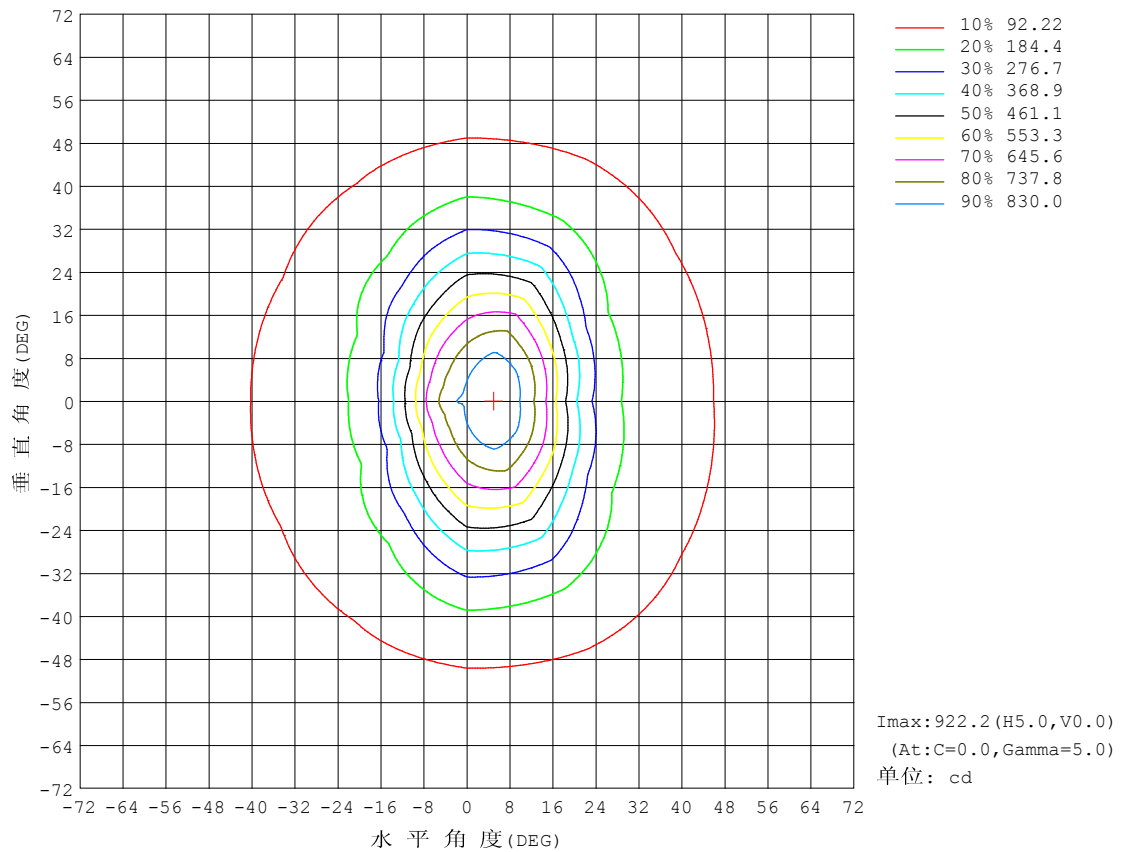
反 射 比 / REFLECTANCE										
天花板	0.8	0.8	0.8	0.7	0.7	0.7	0.5	0.5	0.5	0
墙壁	0.7	0.5	0.3	0.7	0.5	0.3	0.7	0.5	0.3	0
工作面	0.2	0.2	0.2	0.2	0.2	0.2	0.2	0.2	0.2	0
室形指数	利用系数 UTILIZATION FACTORS(%) k(RI) x RCR = 5									
k = 0.60	72	63	57	71	63	57	70	62	57	52
0.80	81	72	66	80	71	66	78	70	66	60
1.00	87	79	73	86	78	73	84	78	72	66
1.25	93	85	79	91	84	79	89	82	78	72
1.50	96	89	84	95	88	83	92	86	82	76
2.00	101	95	90	99	93	89	96	91	87	80
2.50	104	98	94	102	97	93	98	94	90	83
3.00	106	101	97	104	99	96	100	96	93	85
4.00	109	105	102	107	103	100	102	99	97	88
5.00	111	108	105	109	105	103	104	101	99	90
ROOM INDEX	UF (总)									UF (直接)
依据标准文件 DIN EN 13032-2 2004			悬挂灯				安装距高比 SHR <sub>NOM</sub> = 1.25			

C角度范围: 0度 - 360度  
C角度间隔: 30.0度  
测试速度: 快速  
环境温度:25.3℃  
测试人员:  
测试日期:2024-03-30

γ角度范围: 0度 - 180度  
γ角度间隔: 1.0度  
测试系统: 远方 (EVERFINE) GO-2000B\_V1系统 V2.0.269  
环境湿度:65.0%  
测试距离:9.200米 [K=1.0000]  
备注:

## 灯具等光强曲线

实测参数: U:24.00V I:0.7500A P:18.00W PF:1.000 实检光通:699.578x1 lm		
灯具名称: SFW20-24V-3535-24-RGB-2040	灯具类型: 硅胶	灯具重量:
外型尺寸: 18.5MM*18.5MM	灯具规格:	测试编号: 202403007
制造厂商: OLYMPIA	发光口面: 1.0*0.0185	保护角:

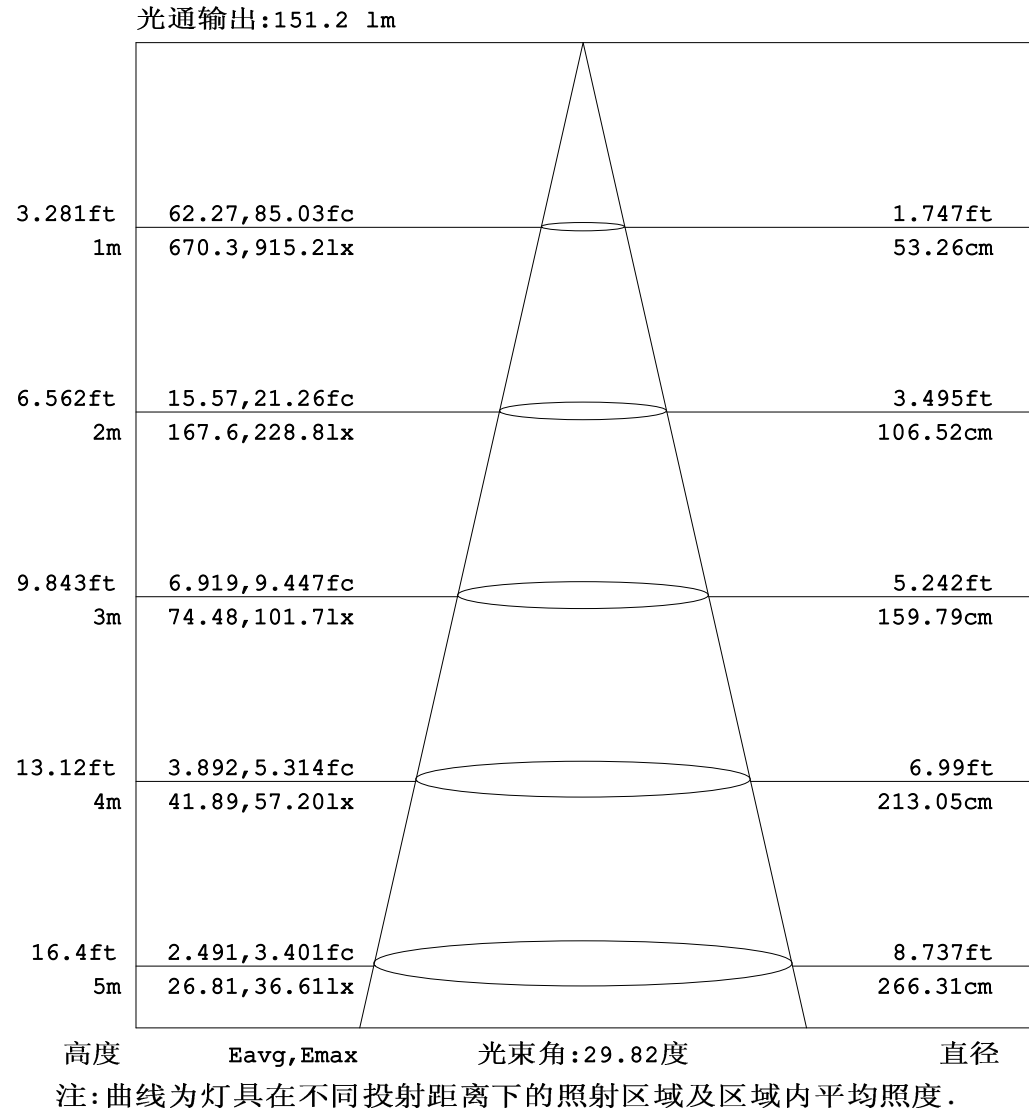


C角度范围: 0度 - 360度  
C角度间隔: 30.0度  
测试速度: 快速  
环境温度: 25.3℃  
测试人员:  
测试日期: 2024-03-30

γ角度范围: 0度 - 180度  
γ角度间隔: 1.0度  
测试系统: 远方 (EVERFINE) GO-2000B\_V1系统 V2.0.269  
环境湿度: 65.0%  
测试距离: 9.200米 [K=1.0000]  
备注:

灯具有效平均照度图

实测参数: U:24.00V I:0.7500A P:18.00W PF:1.000 实检光通:699.578x1 lm		
灯具名称: SFW20-24V-3535-24-RGB-2040	灯具类型: 硅胶	灯具重量:
外型尺寸: 18.5MM*18.5MM	灯具规格:	测试编号: 202403007
制造厂商: OLYMPIA	发光口面: 1.0*0.0185	保护角:



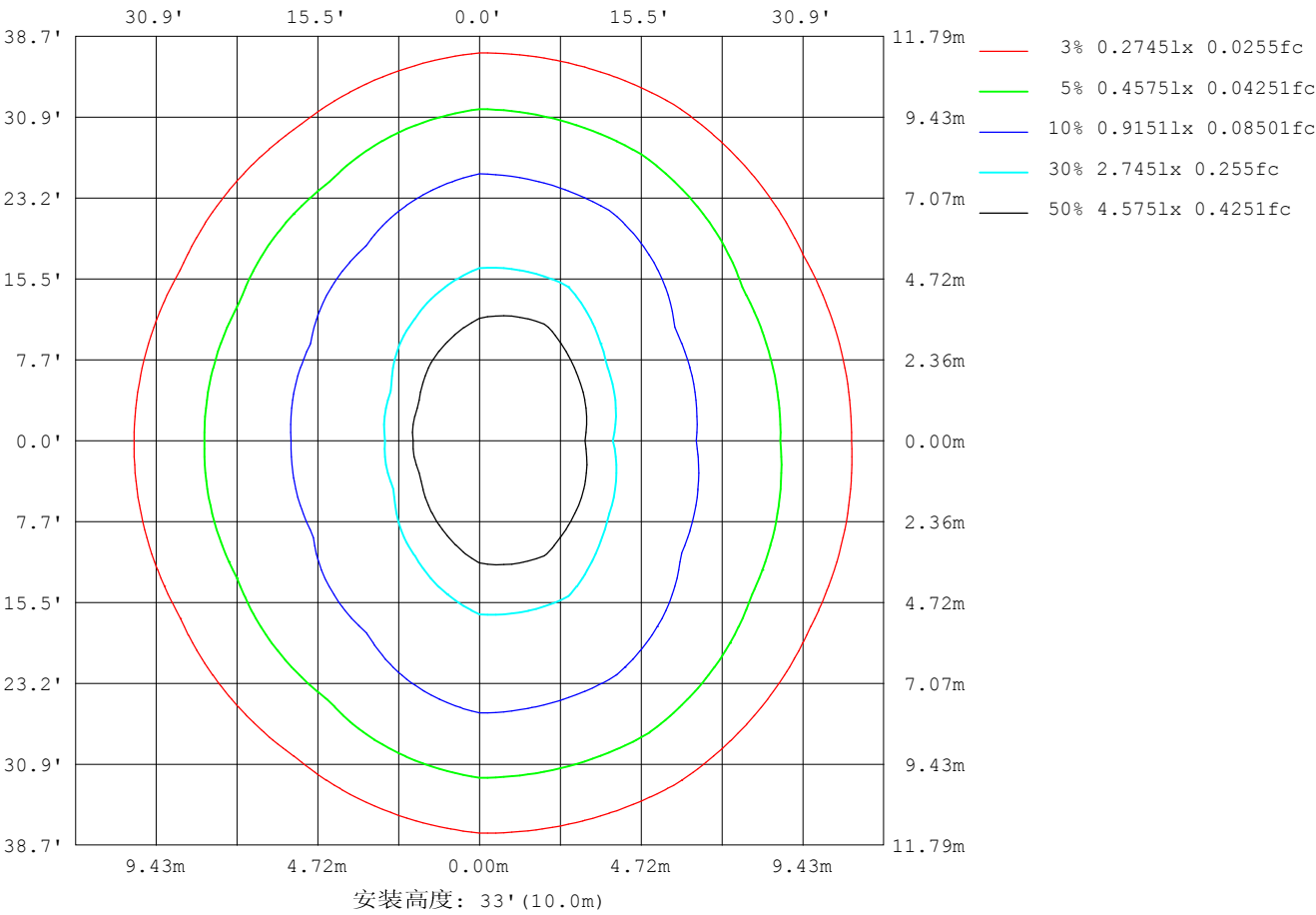
C角度范围: 0度 - 360度  
C角度间隔: 30.0度  
测试速度: 快速  
环境温度: 25.3℃  
测试人员:  
测试日期: 2024-03-30

γ角度范围: 0度 - 180度  
γ角度间隔: 1.0度  
测试系统: 远方 (EVERFINE) GO-2000B\_V1系统 V2.0.269  
环境湿度: 65.0%  
测试距离: 9.200米 [K=1.0000]  
备注:



平面等照度曲线

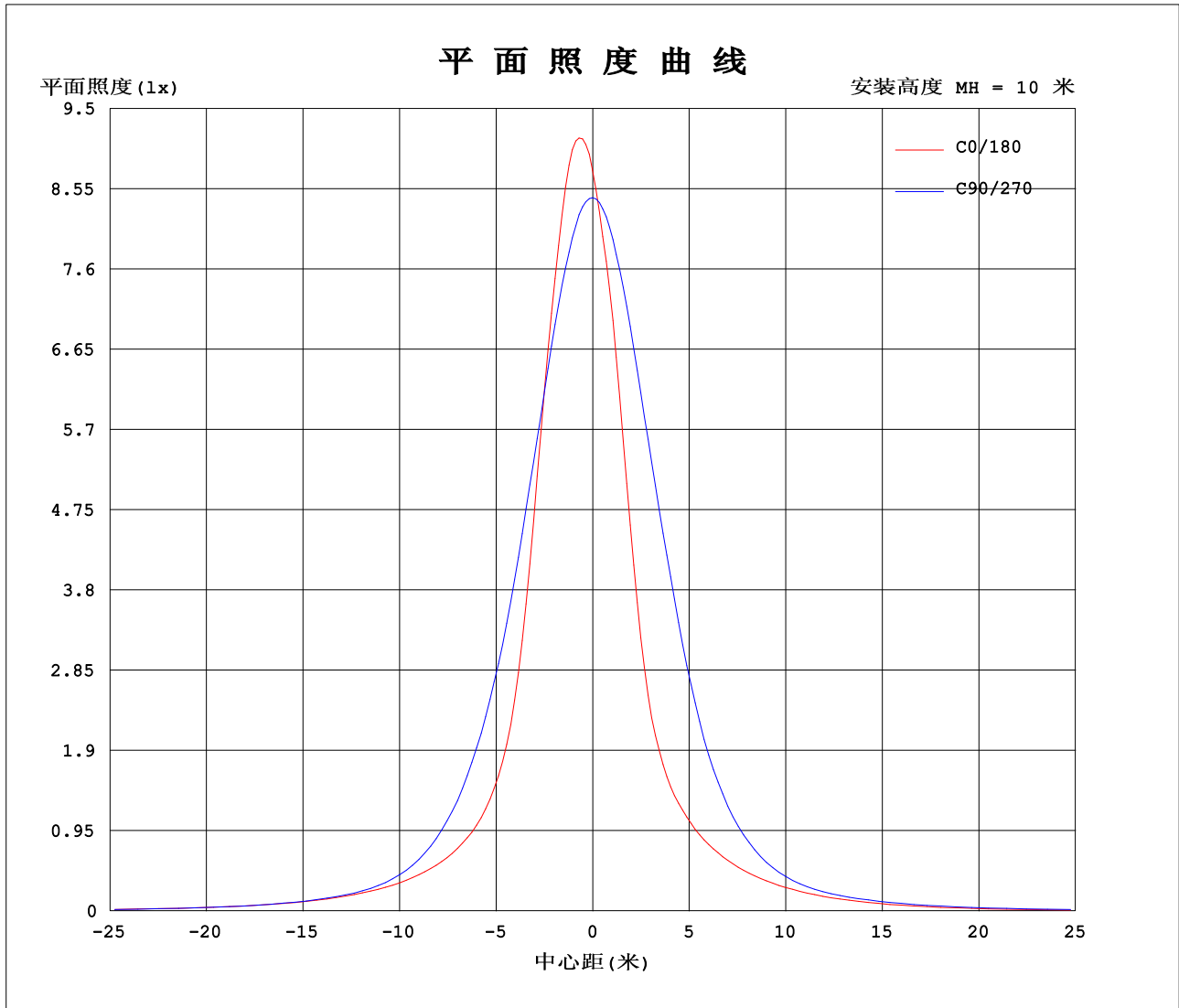
实测参数: U:24.00V I:0.7500A P:18.00W PF:1.000 实检光通:699.578x1 lm		
灯具名称: SFW20-24V-3535-24-RGB-2040	灯具类型: 硅胶	灯具重量:
外型尺寸: 18.5MM*18.5MM	灯具规格:	测试编号: 202403007
制造厂商: OLYMPIA	发光口面: 1.0*0.0185	保护角:



C角度范围: 0度 - 360度  
C角度间隔: 30.0度  
测试速度: 快速  
环境温度: 25.3℃  
测试人员:  
测试日期: 2024-03-30

γ角度范围: 0度 - 180度  
γ角度间隔: 1.0度  
测试系统: 远方 (EVERFINE) GO-2000B\_V1系统 V2.0.269  
环境湿度: 65.0%  
测试距离: 9.200米 [K=1.0000]  
备注:

## 平面照度曲线



C角度范围: 0度 - 360度  
C角度间隔: 30.0度  
测试速度: 快速  
环境温度: 25.3℃  
测试人员:  
测试日期: 2024-03-30

Y角度范围: 0度 - 180度  
Y角度间隔: 1.0度  
测试系统: 远方 (EVERFINE) GO-2000B\_V1系统 V2.0.269  
环境湿度: 65.0%  
测试距离: 9.200米 [K=1.0000]  
备注:

光强分布数据表格

实测参数: U:24.00V I:0.7500A P:18.00W PF:1.000 实检光通:699.578x1 lm		
灯具名称: SFW20-24V-3535-24-RGB-2040	灯具类型:硅胶	灯具重量:
外型尺寸: 18.5MM*18.5MM	灯具规格:	测试编号:202403007
制造厂商: OLYMPIA	发光口面:1.0*0.0185	保护角:

表--1													单位: cd						
<div>C (DEG) γ (DEG)</div>	0	30	60	90	120	150	180	210	240	270	300	330							
0	877	862	852	845	844	851	877	862	852	845	844	851							
5	922	911	878	821	763	732	745	741	771	819	872	902							
10	825	851	836	752	641	539	530	557	656	750	838	847							
15	630	693	734	652	495	342	321	358	517	650	739	689							
20	386	489	594	539	359	220	209	232	380	539	604	483							
25	238	309	459	424	254	163	161	172	268	423	459	298							
30	170	202	340	324	185	134	130	137	191	313	328	193							
35	136	153	242	238	141	112	109	111	143	226	223	142							
40	112	124	170	171	113	95.2	92.9	93.6	112	162	154	115							
45	94.9	102	123	122	92.6	80.3	79.2	78.6	90.5	116	113	96.3							
50	81.4	84.6	92.9	90.5	76.1	67.4	66.5	65.7	73.7	87.2	88.5	81.7							
55	68.4	69.9	72.7	72.0	61.9	55.3	54.0	53.6	59.9	69.8	71.9	69.1							
60	56.7	57.2	58.1	57.5	48.8	43.7	41.8	42.0	47.3	55.3	58.2	57.1							
65	45.3	45.8	45.6	44.0	36.7	32.2	30.0	30.7	35.4	42.3	45.2	45.2							
70	34.2	35.2	34.0	32.0	26.0	21.9	19.9	20.1	24.6	30.5	33.2	33.9							
75	23.9	25.1	23.8	21.7	16.8	14.3	12.6	12.6	15.2	20.0	22.8	23.3							
80	15.5	16.2	15.0	13.0	9.83	8.61	7.20	6.97	8.06	11.0	13.8	14.3							
85	9.47	9.69	8.34	6.11	4.72	4.44	3.02	2.86	3.26	4.13	6.78	7.86							
90	5.01	4.96	3.79	2.71	2.82	2.84	1.40	1.41	1.35	1.12	2.32	3.22							
95	2.81	2.75	2.79	2.79	2.77	2.75	1.42	1.40	1.47	1.27	1.21	1.20							
100	2.68	2.71	2.78	2.88	2.77	2.75	1.57	1.56	1.66	1.52	1.38	1.19							
105	2.67	2.72	2.80	2.96	2.85	2.80	1.75	1.77	1.90	1.80	1.59	1.36							
110	2.67	2.77	2.87	3.08	2.97	2.88	1.99	2.04	2.19	2.08	1.85	1.55							
115	2.71	2.85	3.02	3.24	3.17	3.05	2.32	2.39	2.51	2.38	2.14	1.80							
120	2.81	2.98	3.18	3.45	3.41	3.30	2.75	2.79	2.87	2.69	2.47	2.11							
125	3.01	3.18	3.42	3.71	3.74	3.64	3.23	3.25	3.25	3.03	2.83	2.48							
130	3.33	3.45	3.71	4.01	4.07	4.05	3.72	3.68	3.63	3.41	3.20	2.91							
135	3.72	3.81	4.06	4.32	4.45	4.51	4.16	4.09	4.01	3.75	3.58	3.35							
140	4.20	4.24	4.40	4.64	4.82	4.97	4.52	4.44	4.35	4.09	3.96	3.77							
145	4.73	4.71	4.77	4.95	5.17	5.40	4.80	4.73	4.66	4.39	4.29	4.16							
150	5.25	5.16	5.10	5.22	5.45	5.74	5.02	4.98	4.93	4.65	4.58	4.48							
155	5.69	5.54	5.35	5.44	5.67	5.98	5.20	5.19	5.16	4.86	4.80	4.72							
160	6.00	5.82	5.54	5.61	5.76	6.00	5.34	5.35	5.34	5.07	4.98	4.91							
165	6.17	5.92	5.66	5.73	5.81	5.95	5.41	5.45	5.50	5.28	5.14	5.03							
170	6.19	5.92	5.75	5.83	5.81	5.78	5.47	5.53	5.65	5.49	5.32	5.12							
175	6.02	5.85	5.84	5.90	5.81	5.63	5.59	5.66	5.82	5.67	5.54	5.26							
180	5.85	5.84	5.92	5.91	5.77	5.53	5.83	5.83	5.93	5.85	5.78	5.50							

C角度范围: 0度 - 360度  
C角度间隔: 30.0度  
测试速度: 快速  
环境温度:25.3℃  
测试人员:  
测试日期:2024-03-30

γ角度范围: 0度 - 180度  
γ角度间隔: 1.0度  
测试系统: 远方 (EVERFINE) GO-2000B\_V1系统 V2.0.269  
环境湿度:65.0%  
测试距离:9.200米 [K=1.0000]  
备注:

Photometric Data Table [cd]

G/C	0.0	30.0	60.0	90.0	120.0	150.0	180.0	210.0	240.0	270.0
0.0	877.2	861.6	852.0	844.5	843.8	851.5	877.2	861.6	852.0	844.5
3.0	918.0	903.8	877.0	837.0	799.9	784.5	801.8	792.2	808.1	834.8
6.0	916.2	909.4	873.9	810.3	741.9	700.6	711.0	711.0	751.0	808.2
9.0	855.7	874.6	849.1	769.4	669.4	583.1	577.5	599.6	681.7	766.4
12.0	756.5	793.1	801.0	715.1	583.4	455.8	437.7	471.3	603.4	711.2
15.0	629.7	692.5	734.5	651.7	494.6	341.6	320.6	358.4	516.8	649.9
18.0	477.8	577.9	652.3	586.7	409.7	257.3	241.7	273.4	431.7	585.1
21.0	347.0	448.9	566.1	514.6	335.3	205.9	195.9	216.8	354.7	517.6
24.0	258.8	337.9	484.1	447.2	272.4	171.8	167.6	180.9	287.3	448.1
27.0	205.7	257.6	409.0	384.0	222.6	149.5	146.7	156.8	233.3	378.4
30.0	170.3	202.4	340.2	324.4	184.7	133.6	129.7	136.6	191.3	313.0
33.0	147.0	170.3	279.0	271.6	156.5	119.6	117.0	120.2	159.7	258.6
36.0	129.6	145.3	224.8	223.5	134.5	108.2	105.4	107.3	135.4	210.7
39.0	115.9	128.9	182.0	182.9	117.9	98.43	95.80	97.04	117.5	173.2
42.0	105.2	115.5	148.3	149.2	104.2	88.94	87.32	87.24	102.8	140.8
45.0	94.88	102.2	123.3	122.0	92.57	80.30	79.18	78.61	90.52	115.9
48.0	86.57	91.15	103.5	100.9	82.40	72.51	71.53	70.73	79.92	96.75
51.0	78.69	81.36	88.14	86.05	73.09	64.99	63.94	63.21	70.73	83.27
54.0	70.86	72.64	76.07	75.12	64.50	57.75	56.53	56.13	62.48	73.02
57.0	63.58	64.40	66.36	65.76	56.49	50.69	49.19	49.00	54.85	63.93
60.0	56.66	57.18	58.06	57.53	48.78	43.69	41.83	42.01	47.30	55.26
63.0	49.81	50.09	50.61	49.36	41.44	36.67	34.61	35.21	40.07	47.38
66.0	43.04	43.53	43.22	41.38	34.49	29.95	27.77	28.47	33.17	39.97
69.0	36.42	37.36	36.32	34.35	28.03	23.73	21.72	22.11	26.70	32.78
72.0	30.11	31.06	29.91	27.86	22.07	18.55	16.70	16.83	20.64	26.17
75.0	23.93	25.10	23.76	21.67	16.81	14.30	12.63	12.57	15.20	19.96
78.0	18.65	19.46	18.41	16.30	12.32	10.79	9.201	9.055	10.62	14.34
81.0	14.17	14.71	13.50	11.36	8.666	7.682	6.282	6.023	6.944	9.415
84.0	10.53	10.81	9.454	7.361	5.571	5.175	3.720	3.531	4.081	5.204
87.0	7.470	7.627	6.184	4.095	3.389	3.400	2.002	1.888	1.931	2.400
90.0	5.013	4.960	3.787	2.709	2.820	2.839	1.402	1.408	1.347	1.116
93.0	3.271	3.218	2.821	2.759	2.774	2.754	1.387	1.367	1.403	1.181
96.0	2.745	2.714	2.779	2.815	2.774	2.754	1.448	1.412	1.508	1.321
99.0	2.684	2.709	2.779	2.860	2.774	2.754	1.538	1.513	1.619	1.477
102.0	2.674	2.714	2.779	2.905	2.789	2.769	1.634	1.633	1.749	1.638
105.0	2.669	2.724	2.799	2.960	2.849	2.799	1.749	1.769	1.900	1.799
108.0	2.669	2.749	2.844	3.026	2.920	2.835	1.880	1.924	2.066	1.959
111.0	2.674	2.784	2.905	3.106	3.005	2.905	2.046	2.115	2.247	2.125
114.0	2.694	2.835	2.985	3.202	3.116	3.001	2.247	2.316	2.448	2.301
117.0	2.749	2.900	3.095	3.312	3.251	3.142	2.489	2.542	2.654	2.492
120.0	2.814	2.975	3.181	3.453	3.412	3.297	2.750	2.794	2.870	2.688
123.0	2.920	3.086	3.322	3.599	3.588	3.493	3.042	3.060	3.092	2.904
126.0	3.060	3.222	3.477	3.775	3.784	3.720	3.333	3.326	3.323	3.105
129.0	3.241	3.388	3.658	3.956	3.995	3.961	3.625	3.593	3.559	3.326
132.0	3.467	3.589	3.839	4.137	4.211	4.222	3.901	3.849	3.785	3.543
135.0	3.723	3.805	4.060	4.323	4.452	4.509	4.157	4.085	4.006	3.754
138.0	3.994	4.062	4.256	4.519	4.673	4.790	4.383	4.297	4.212	3.965
141.0	4.296	4.333	4.472	4.710	4.899	5.062	4.584	4.497	4.418	4.146
144.0	4.623	4.609	4.683	4.900	5.100	5.318	4.750	4.668	4.599	4.327
147.0	4.944	4.901	4.894	5.066	5.292	5.549	4.890	4.849	4.770	4.498
150.0	5.246	5.157	5.095	5.222	5.447	5.745	5.016	4.980	4.926	4.649
153.0	5.527	5.408	5.246	5.358	5.583	5.901	5.132	5.111	5.072	4.774
156.0	5.769	5.609	5.387	5.473	5.689	6.006	5.232	5.231	5.192	4.910
159.0	5.960	5.775	5.503	5.569	5.749	6.001	5.313	5.332	5.308	5.025
162.0	6.091	5.890	5.593	5.664	5.790	5.996	5.373	5.397	5.398	5.141
165.0	6.171	5.915	5.664	5.729	5.815	5.945	5.408	5.453	5.503	5.277
168.0	6.187	5.915	5.739	5.800	5.815	5.855	5.448	5.498	5.594	5.402
171.0	6.167	5.905	5.779	5.845	5.815	5.749	5.488	5.548	5.689	5.518
174.0	6.061	5.855	5.830	5.885	5.815	5.679	5.554	5.618	5.785	5.643
177.0	5.951	5.840	5.890	5.905	5.815	5.578	5.695	5.714	5.895	5.754
180.0	5.855	5.840	5.920	5.910	5.775	5.533	5.835	5.835	5.930	5.850
G/C	300.0	330.0								
0.0	843.8	851.5								
3.0	868.9	893.3								
6.0	869.4	901.0								
9.0	849.1	869.3								
12.0	806.0	792.5								
15.0	739.0	689.2								
18.0	659.7	571.0								
21.0	574.9	442.1								
24.0	487.9	327.8								
27.0	403.2	249.8								
30.0	328.1	193.3								

C角度范围: 0度 - 360度

C角度间隔: 30.0度

测试速度: 快速

环境温度: 25.3℃

测试人员:

测试日期: 2024-03-30

γ角度范围: 0度 - 180度

γ角度间隔: 1.0度

测试系统: 远方 (EVERFINE) GO-2000B\_V1系统 V2.0.269

环境湿度: 65.0%

测试距离: 9.200米 [K=1.0000]

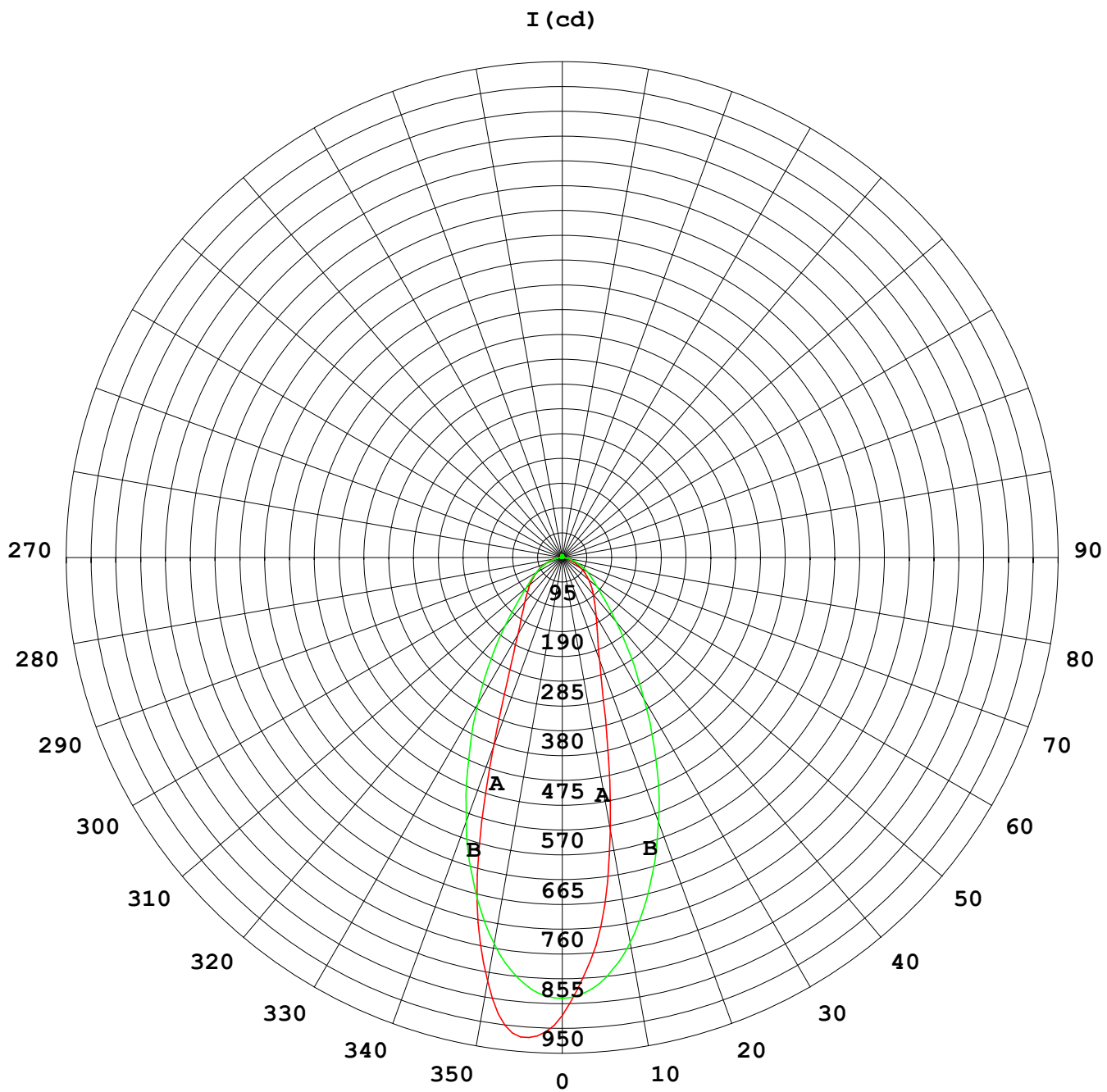
备注:

## Photometric Data Table [cd]

33.0	260.7	159.8
36.0	206.9	135.9
39.0	165.5	119.8
42.0	135.2	107.3
45.0	113.2	96.34
48.0	97.03	86.88
51.0	84.77	78.97
54.0	74.82	71.26
57.0	66.28	64.01
60.0	58.17	57.13
63.0	50.23	49.89
66.0	42.67	42.83
69.0	35.49	36.28
72.0	28.81	29.71
75.0	22.76	23.30
78.0	17.16	17.58
81.0	12.19	13.00
84.0	7.986	8.927
87.0	4.720	5.879
90.0	2.315	3.218
93.0	1.171	1.632
96.0	1.227	1.176
99.0	1.337	1.171
102.0	1.458	1.251
105.0	1.594	1.357
108.0	1.730	1.477
111.0	1.900	1.593
114.0	2.076	1.739
117.0	2.267	1.909
120.0	2.468	2.105
123.0	2.674	2.331
126.0	2.896	2.558
129.0	3.127	2.824
132.0	3.358	3.090
135.0	3.584	3.346
138.0	3.815	3.613
141.0	4.036	3.859
144.0	4.232	4.085
147.0	4.413	4.301
150.0	4.579	4.477
153.0	4.720	4.638
156.0	4.830	4.779
159.0	4.946	4.875
162.0	5.046	4.965
165.0	5.137	5.031
168.0	5.242	5.106
171.0	5.358	5.141
174.0	5.489	5.216
177.0	5.639	5.347
180.0	5.780	5.503

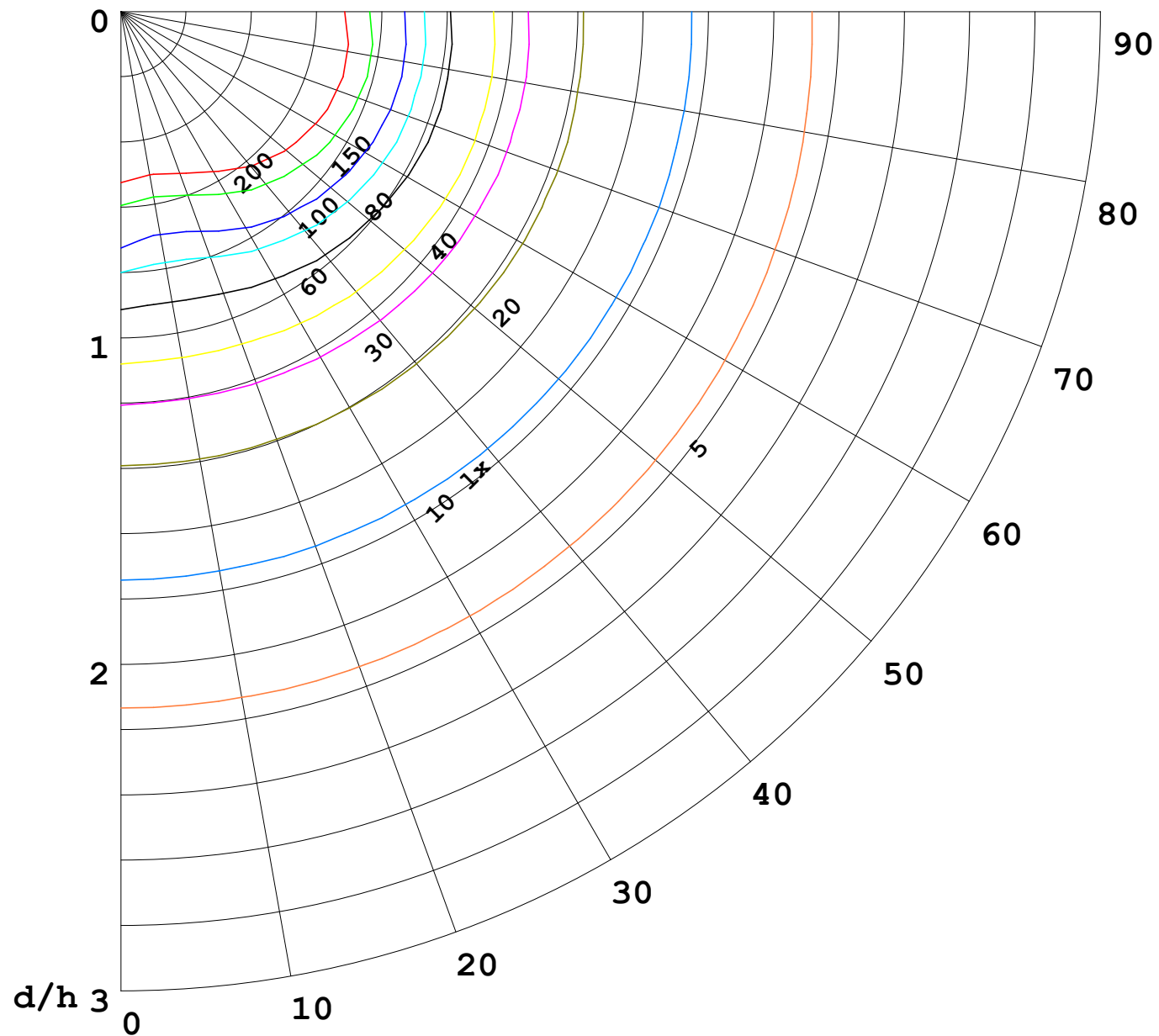
C角度范围: 0度 - 360度  
C角度间隔: 30.0度  
测试速度: 快速  
环境温度: 25.3℃  
测试人员:  
测试日期: 2024-03-30

γ角度范围: 0度 - 180度  
γ角度间隔: 1.0度  
测试系统: 远方 (EVERFINE) GO-2000B\_V1系统 V2.0.269  
环境湿度: 65.0%  
测试距离: 9.200米 [K=1.0000]  
备注:



1000 lm

$\kappa = 1$



F = 5000 lm  
 K = 0.7  
 Hcc = 0.0 m  
 Hfc = 0.0 m  
 Eave = 100 lx

	Pcc	Pw	Pfc
—	70	50	30
—	50	30	20

