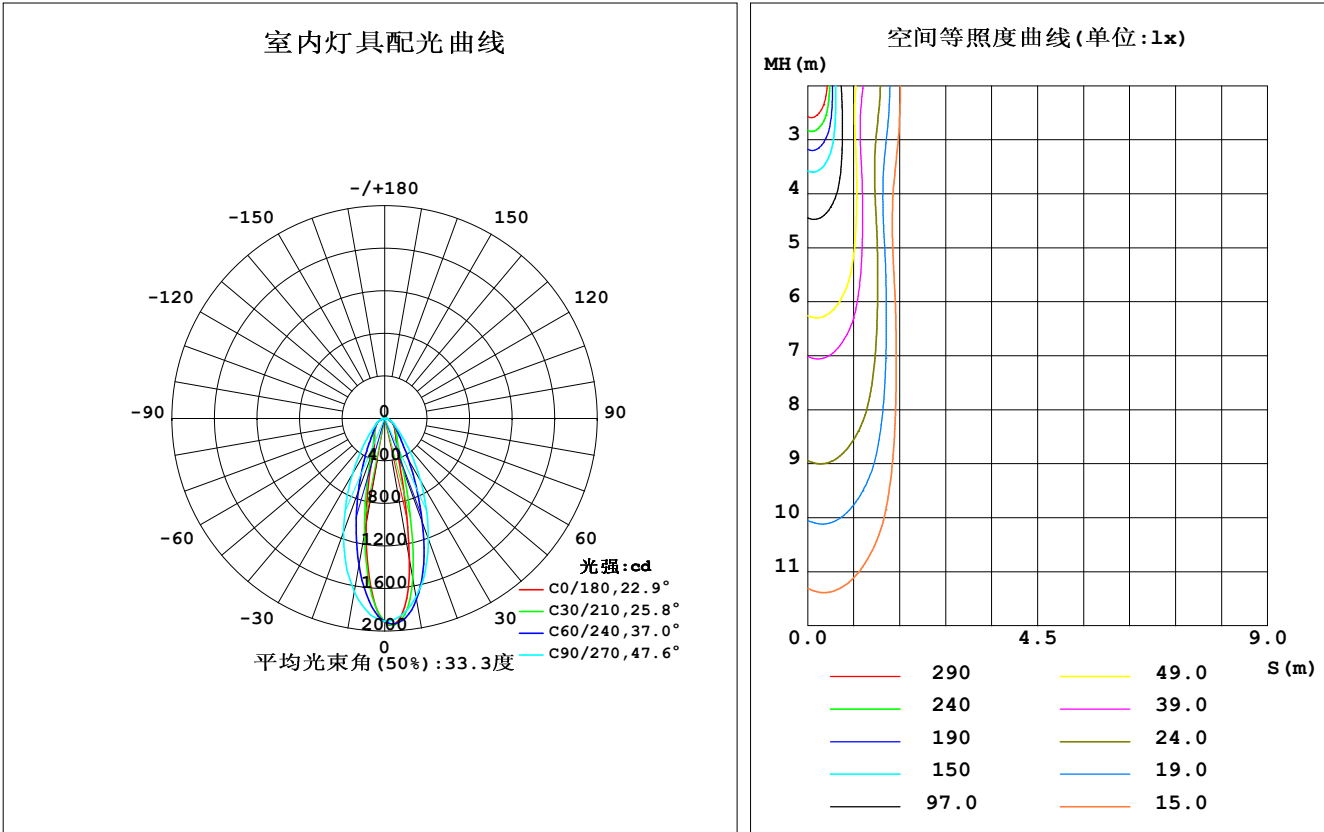


室内灯具光度数据

实测参数: U:24.00V I:0.7616A P:18.28W PF:1.000 实检光通:1179.27x1 lm		
灯具名称: SFW20-24V-3535-24-CC-3000K-80-2040	灯具类型:	灯具重量:
外型尺寸: Length=1m	灯具规格:	测试编号:
制造厂商:	发光口面:	保护角:

光源数据		光度数据				光效: 64.52 lm/W
型号	3535	峰值光强(cd)	1947	S/MH(C0/180)		0.43
标称功率(W)		灯具效率(%)	100.0	S/MH(C90/270)		0.76
额定电源电压(V)		总光通量(lm)	1179.3	η UP,DN(C0-180)		1.6,50.3
额定光通量(lm)	1179.27	CIE分类	直接	η UP,DN(C180-360)		1.3,46.8
灯具内光源数(只)	1	上射光通比(%)	2.9	CIBSE SHR NOM		0.50
实测电源电压(V)		下射光通比(%)	97.1	CIBSE SHR MAX		0.50



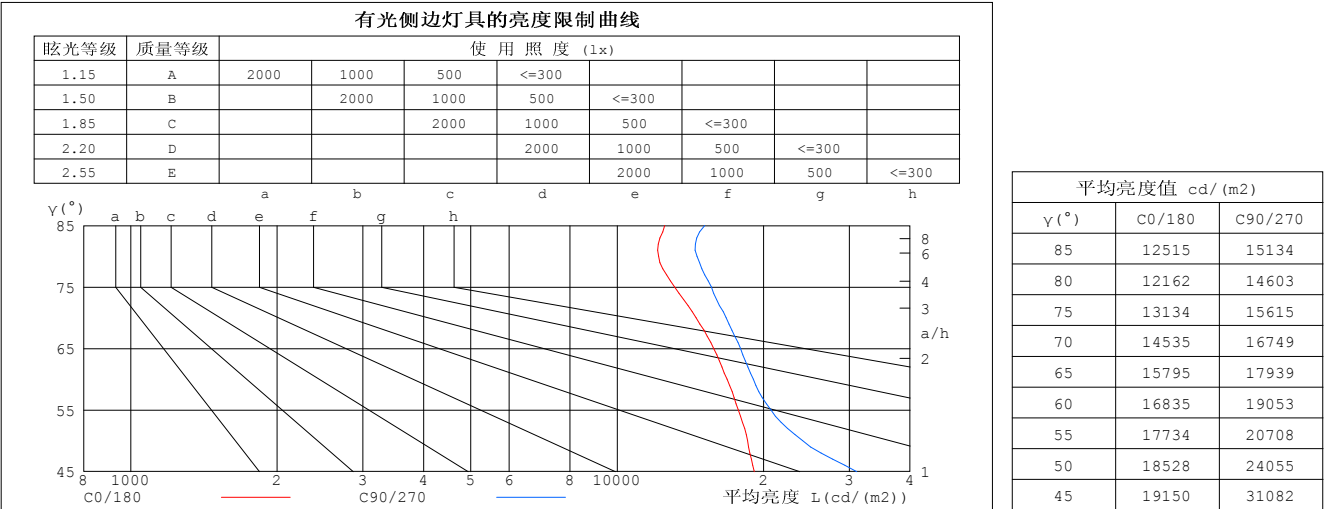
C角度范围: 0度 - 360度
C角度间隔: 30.0度
测试速度: 快速
环境温度: 25.3℃
测试人员: LYH
测试日期: 2024-07-09

γ角度范围: 0度 - 180度
γ角度间隔: 1.0度
测试系统: 远方(EVERFINE) GO-2000B_V1系统 V2.0.269
环境湿度: 65.0%
测试距离: 10.000米 [K=1.0000]
备注:

灯具环带光通量和亮度限制曲线

环带光通量：

γ	C0	C45	C90	C135	C180	C225	C270	C315	$\gamma(^{\circ})$	$\Phi_{\text{环}}$	$\Phi_{\text{总}}$	%lum, lamp
10	1342	1628	1699	1254	1012	1247	1651	1577	0- 10	158.1	158.1	13.4,13.4
20	374.0	768.8	1202	548.8	305.8	548.7	1140	699.1	10- 20	278.6	436.7	37,37
30	216.3	346.8	677.2	266.4	195.3	267.2	611.4	302.3	20- 30	219.3	656.0	55.6,55.6
40	155.5	194.8	322.8	168.5	149.0	161.9	281.5	172.4	30- 40	158.4	814.4	69.1,69.1
50	119.1	131.8	154.6	124.2	109.8	117.2	134.7	124.6	40- 50	119.5	933.9	79.2,79.2
60	84.17	89.42	95.26	87.53	79.58	81.71	85.68	86.42	50- 60	94.26	1028	87.2,87.2
70	49.71	53.67	57.28	51.97	45.44	47.40	51.32	49.95	60- 70	67.55	1096	92.9,92.9
80	21.12	23.28	25.36	22.52	17.66	19.05	21.34	20.12	70- 80	37.05	1133	96.1,96.1
90	4.280	4.391	4.659	4.442	1.484	1.729	2.020	1.623	80- 90	11.91	1145	97.1,97.1
100	4.236	4.457	4.862	4.445	2.061	2.363	2.660	2.195	90-100	3.503	1148	97.4,97.4
110	4.303	4.693	5.162	4.659	2.753	3.255	3.549	3.007	100-110	3.845	1152	97.7,97.7
120	4.579	5.177	5.800	5.300	3.913	4.485	4.689	4.120	110-120	4.267	1156	98,98
130	5.541	6.167	6.788	6.511	5.845	5.977	5.939	5.551	120-130	4.809	1161	98.5,98.5
140	7.422	7.611	7.940	8.068	7.462	7.366	7.141	7.020	130-140	5.236	1166	98.9,98.9
150	9.366	9.052	8.939	9.512	8.314	8.415	8.049	8.062	140-150	5.105	1171	99.3,99.3
160	10.59	9.910	9.613	10.33	8.933	9.171	8.699	8.574	150-160	4.225	1176	99.7,99.7
170	10.53	9.934	9.981	10.23	9.055	9.561	9.373	8.850	160-170	2.723	1178	99.9,99.9
180	9.484	9.876	10.08	9.668	9.460	9.873	10.06	9.653	170-180	0.9241	1179	100,100
单位:°		光强:cd								单位:lm		



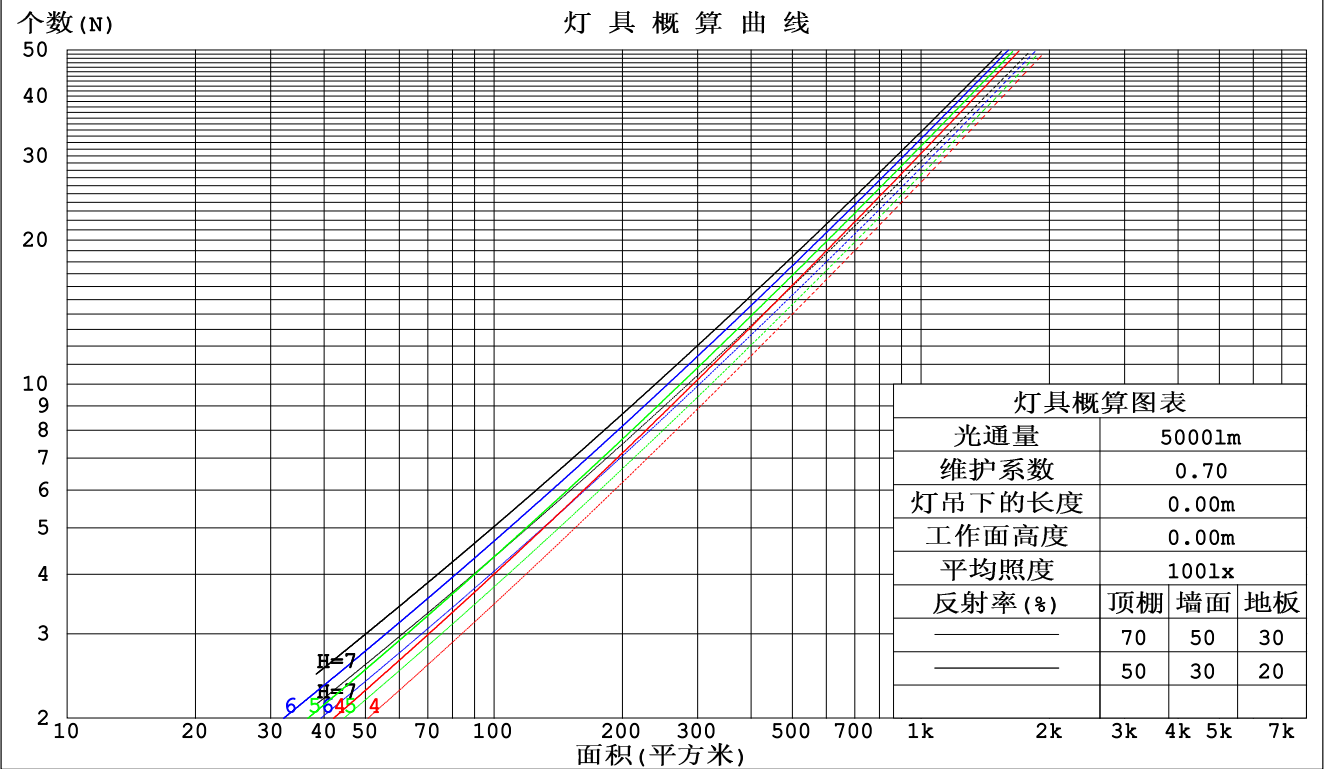
C角度范围： 0度 - 360度
C角度间隔： 30.0度
测试速度：快速
环境温度:25.3℃
测试人员:LYH
测试日期:2024-07-09

γ 角度范围： 0度 - 180度
 γ 角度间隔： 1.0度
测试系统：远方(EVERFINE) GO-2000B_V1系统 V2.0.269
环境湿度:65.0%
测试距离:10.000米 [K=1.0000]
备注：

工作面利用系数和灯具概算曲线

实测参数: U:24.00V I:0.7616A P:18.28W PF:1.000 实检光通:1179.27x1 lm		
灯具名称: SFW20-24V-3535-24-CC-3000K-80-2040	灯具类型:	灯具重量:
外型尺寸: Length=1m	灯具规格:	测试编号:
制造厂商:	发光口面:	保护角:

顶棚	80%			70%			50%			30%			10%			0
墙面	50%	30%	10%	50%	30%	10%	50%	30%	10%	50%	30%	10%	50%	30%	10%	0
地板	20%			20%			20%			20%			20%			0
室空间比	工 作 面 利 用 系 数															
0.0	1.18	1.18	1.18	1.15	1.15	1.15	1.09	1.09	1.09	1.04	1.04	1.04	.99	.99	.99	.97
1.0	1.07	1.04	1.01	1.05	1.02	.99	1.00	.98	.96	.96	.94	.92	.92	.90	.89	.87
2.0	.98	.92	.88	.96	.91	.87	.92	.88	.85	.88	.85	.82	.85	.82	.80	.78
3.0	.89	.83	.78	.88	.82	.77	.84	.80	.76	.81	.78	.74	.79	.75	.73	.71
4.0	.82	.76	.70	.81	.75	.70	.78	.73	.69	.76	.71	.68	.73	.70	.66	.65
5.0	.76	.69	.64	.75	.69	.64	.73	.67	.63	.71	.66	.62	.69	.65	.61	.60
6.0	.71	.64	.59	.70	.64	.59	.68	.62	.58	.66	.61	.58	.65	.60	.57	.55
7.0	.67	.60	.55	.66	.59	.55	.64	.58	.54	.63	.57	.54	.61	.57	.53	.52
8.0	.63	.56	.51	.62	.56	.51	.61	.55	.51	.59	.54	.50	.58	.53	.50	.48
9.0	.59	.53	.48	.59	.52	.48	.57	.52	.48	.56	.51	.47	.55	.50	.47	.46
10.0	.56	.50	.46	.56	.49	.45	.54	.49	.45	.53	.48	.45	.52	.48	.45	.43



C角度范围: 0度 - 360度
C角度间隔: 30.0度
测试速度: 快速
环境温度: 25.3℃
测试人员: LYH
测试日期: 2024-07-09

γ角度范围: 0度 - 180度
γ角度间隔: 1.0度
测试系统: 远方 (EVERFINE) GO-2000B_V1系统 V2.0.269
环境湿度: 65.0%
测试距离: 10.000米 [K=1.0000]
备注:

墙面和天花板利用系数

实测参数: U:24.00V I:0.7616A P:18.28W PF:1.000 实检光通:1179.27x1 lm		
灯具名称: SFW20-24V-3535-24-CC-3000K-80-2040	灯具类型:	灯具重量:
外型尺寸: Length=1m	灯具规格:	测试编号:
制造厂商:	发光口面:	保护角:

顶棚	80%			70%			50%			30%			10%			0
墙面	50%	30%	10%	50%	30%	10%	50%	30%	10%	50%	30%	10%	50%	30%	10%	0
地板	20%			20%			20%			20%			20%			0
室空间比	墙 壁 面 利 用 系 数															
0.0																
1.0	.231	.131	.042	.223	.127	.040	.208	.120	.038	.195	.112	.036	.183	.106	.034	
2.0	.217	.119	.036	.210	.116	.036	.197	.110	.034	.186	.104	.033	.175	.099	.031	
3.0	.202	.107	.032	.196	.105	.032	.185	.100	.030	.175	.096	.029	.165	.092	.028	
4.0	.188	.098	.029	.183	.096	.028	.173	.092	.027	.164	.088	.027	.156	.085	.026	
5.0	.175	.089	.026	.171	.088	.026	.162	.085	.025	.154	.081	.024	.147	.079	.024	
6.0	.164	.082	.024	.160	.081	.023	.153	.078	.023	.146	.076	.022	.139	.073	.022	
7.0	.154	.076	.022	.151	.075	.021	.144	.073	.021	.138	.071	.021	.132	.068	.020	
8.0	.145	.071	.020	.142	.070	.020	.136	.068	.019	.130	.066	.019	.125	.064	.019	
9.0	.137	.066	.019	.134	.066	.018	.129	.064	.018	.124	.062	.018	.119	.060	.017	
10.0	.130	.062	.017	.127	.062	.017	.122	.060	.017	.118	.058	.017	.113	.057	.016	

顶棚	80%			70%			50%			30%			10%			0
墙面	50%	30%	10%	50%	30%	10%	50%	30%	10%	50%	30%	10%	50%	30%	10%	0
地板	20%			20%			20%			20%			20%			0
室空间比	天 花 板 利 用 系 数															
0.0	.213	.213	.213	.182	.182	.182	.124	.124	.124	.071	.071	.071	.023	.023	.023	
1.0	.197	.179	.163	.169	.154	.140	.116	.106	.097	.066	.061	.056	.021	.020	.018	
2.0	.185	.155	.130	.158	.133	.112	.109	.092	.078	.063	.054	.046	.020	.017	.015	
3.0	.174	.137	.107	.149	.118	.093	.103	.082	.065	.059	.048	.038	.019	.016	.013	
4.0	.165	.123	.090	.141	.106	.079	.097	.074	.055	.056	.043	.033	.018	.014	.011	
5.0	.156	.111	.078	.134	.096	.068	.092	.067	.048	.054	.040	.029	.017	.013	.009	
6.0	.149	.102	.069	.128	.089	.060	.088	.062	.043	.051	.037	.025	.016	.012	.008	
7.0	.142	.095	.062	.122	.082	.054	.084	.058	.039	.049	.034	.023	.016	.011	.008	
8.0	.135	.089	.057	.117	.077	.050	.081	.054	.035	.047	.032	.021	.015	.010	.007	
9.0	.130	.084	.053	.112	.073	.046	.077	.051	.033	.045	.030	.019	.015	.010	.006	
10.0	.125	.079	.049	.107	.069	.043	.075	.049	.031	.043	.029	.018	.014	.009	.006	

C角度范围: 0度 - 360度
C角度间隔: 30.0度
测试速度: 快速
环境温度: 25.3℃
测试人员: LYH
测试日期: 2024-07-09

γ角度范围: 0度 - 180度
γ角度间隔: 1.0度
测试系统: 远方 (EVERFINE) GO-2000B_V1系统 V2.0.269
环境湿度: 65.0%
测试距离: 10.000米 [K=1.0000]
备注:

UGR(Unified Glare Rating)数据表

实测参数: U:24.00V I:0.7616A P:18.28W PF:1.000 实检光通:1179.27x1 lm										
灯具名称: SFW20-24V-3535-24-CC-3000K-80-2040					灯具类型:			灯具重量:		
外型尺寸: Length=1m					灯具规格:			测试编号:		
制造厂商:					发光口面:			保护角:		
反射比: 天花板	0.7	0.7	0.5	0.5	0.3	0.7	0.7	0.5	0.5	0.3
墙面	0.5	0.3	0.5	0.3	0.3	0.5	0.3	0.5	0.3	0.3
工作面	0.2	0.2	0.2	0.2	0.2	0.2	0.2	0.2	0.2	0.2
房间尺寸	交叉 (Viewed crosswise)					向前 (Viewed endwise)				
x = 2H y = 2H	20.6	21.7	20.9	21.9	22.2	21.9	23.0	22.2	23.2	23.4
	3H	21.9	22.9	22.2	23.2	23.5	23.0	24.0	23.3	24.3
	4H	22.4	23.4	22.8	23.7	24.0	23.5	24.4	23.8	24.7
	6H	22.8	23.7	23.1	24.0	24.3	23.8	24.7	24.2	25.0
	8H	22.9	23.8	23.3	24.1	24.5	24.0	24.9	24.3	25.2
	12H	23.0	23.9	23.4	24.2	24.6	24.1	24.9	24.5	25.3
	4H	2H	21.2	22.2	21.6	22.5	22.8	22.2	23.2	22.6
	3H	22.7	23.6	23.1	23.9	24.2	23.5	24.4	23.9	24.7
	4H	23.3	24.1	23.7	24.5	24.8	24.1	24.9	24.6	25.3
	6H	23.8	24.5	24.2	24.9	25.3	24.7	25.3	25.1	25.7
	8H	24.0	24.6	24.5	25.0	25.5	24.9	25.5	25.3	25.9
	12H	24.2	24.7	24.6	25.2	25.6	25.0	25.6	25.5	26.0
	8H	4H	23.6	24.2	24.0	24.6	25.1	24.3	25.0	24.8
	6H	24.2	24.7	24.7	25.2	25.7	25.0	25.5	25.4	25.9
	8H	24.5	25.0	25.0	25.4	25.9	25.3	25.7	25.8	26.2
	12H	24.7	25.1	25.3	25.6	26.2	25.5	25.9	26.0	26.4
不同间隔布灯时, 观察者位置引起的UGR变化:										
S = 1.0H	+ 0.2 / - 0.3					+ 0.5 / - 0.4				
1.5H	+ 0.2 / - 0.4					+ 1.0 / - 0.4				
2.0H	+ 0.2 / - 0.3					+ 0.8 / - 0.4				

依据CIE Pub.117计算, 表格已按1179lm光源光通进行修正 (81log (F/F0) = 0.6) .

C角度范围: 0度 - 360度
C角度间隔: 30.0度
测试速度: 快速
环境温度: 25.3℃
测试人员: LYH
测试日期: 2024-07-09

γ角度范围: 0度 - 180度
γ角度间隔: 1.0度
测试系统: 远方 (EVERFINE) GO-2000B_V1系统 V2.0.269
环境湿度: 65.0%
测试距离: 10.000米 [K=1.0000]
备注:

UF利用系数表

实测参数: U:24.00V I:0.7616A P:18.28W PF:1.000 实检光通:1179.27x1 lm		
灯具名称: SFW20-24V-3535-24-CC-3000K-80-2040	灯具类型:	灯具重量:
外型尺寸: Length=1m	灯具规格:	测试编号:
制造厂商:	发光口面:	保护角:

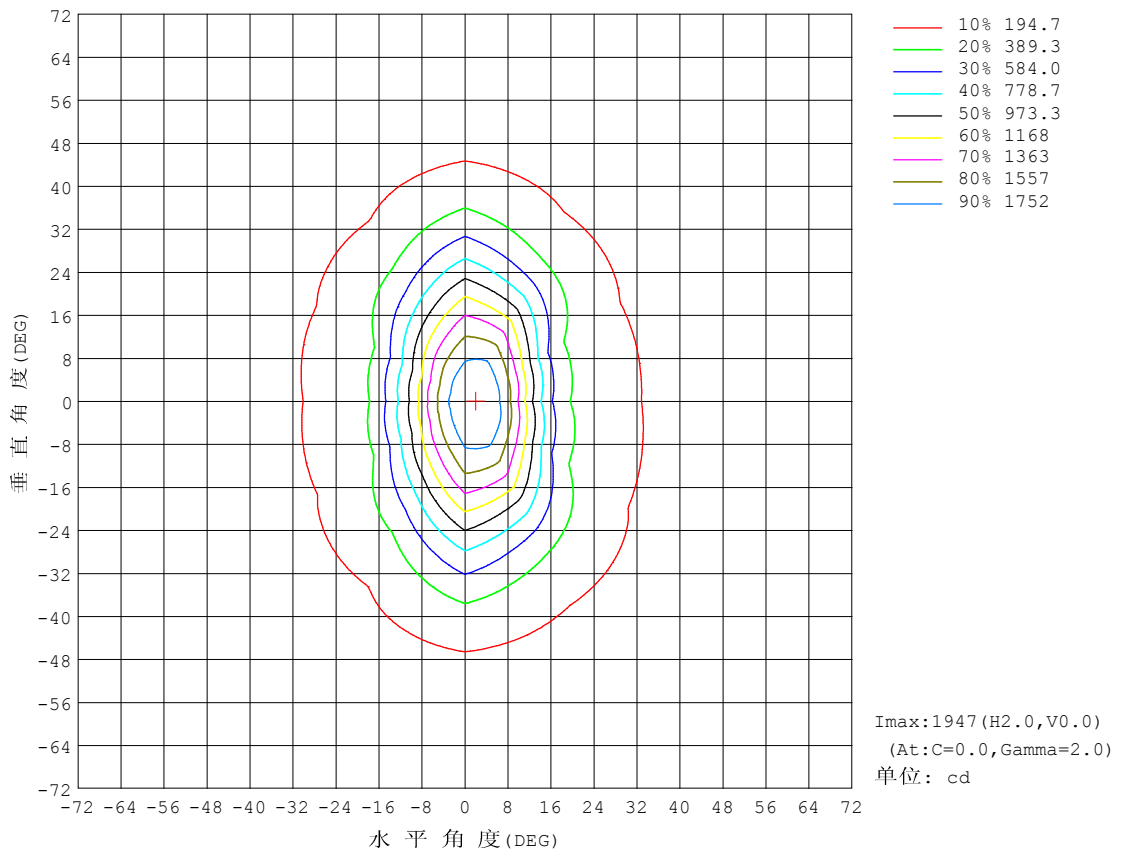
反 射 比 / REFLECTANCE										
天花板	0.8	0.8	0.8	0.7	0.7	0.7	0.5	0.5	0.5	0
墙壁	0.7	0.5	0.3	0.7	0.5	0.3	0.7	0.5	0.3	0
工作面	0.2	0.2	0.2	0.2	0.2	0.2	0.2	0.2	0.2	0
室形指数	利用系数 UTILIZATION FACTORS(%) k(RI) x RCR = 5									
k = 0.60	72	64	58	72	63	58	71	63	58	53
0.80	81	72	67	80	72	67	78	71	66	61
1.00	87	79	74	86	79	73	84	79	73	67
1.25	93	85	80	91	84	79	89	83	78	72
1.50	97	89	84	95	88	84	92	86	82	76
2.00	101	95	90	99	94	89	96	91	87	80
2.50	104	98	94	102	97	93	98	94	90	83
3.00	106	101	97	104	100	96	100	96	93	85
4.00	109	105	102	107	103	100	103	100	97	88
5.00	111	108	105	109	106	103	104	102	99	90
ROOM INDEX	UF (总)									UF (直接)
依据标准文件 DIN EN 13032-2 2004			悬挂灯				安装距高比 SHR _{NOM} = 1.25			

C角度范围: 0度 - 360度
C角度间隔: 30.0度
测试速度: 快速
环境温度: 25.3℃
测试人员: LYH
测试日期: 2024-07-09

γ角度范围: 0度 - 180度
γ角度间隔: 1.0度
测试系统: 远方 (EVERFINE) GO-2000B_V1系统 V2.0.269
环境湿度: 65.0%
测试距离: 10.000米 [K=1.0000]
备注:

灯具等光强曲线

实测参数: U:24.00V I:0.7616A P:18.28W PF:1.000 实检光通:1179.27x1 lm		
灯具名称: SFW20-24V-3535-24-CC-3000K-80-2040	灯具类型:	灯具重量:
外型尺寸: Length=1m	灯具规格:	测试编号:
制造厂商:	发光口面:	保护角:

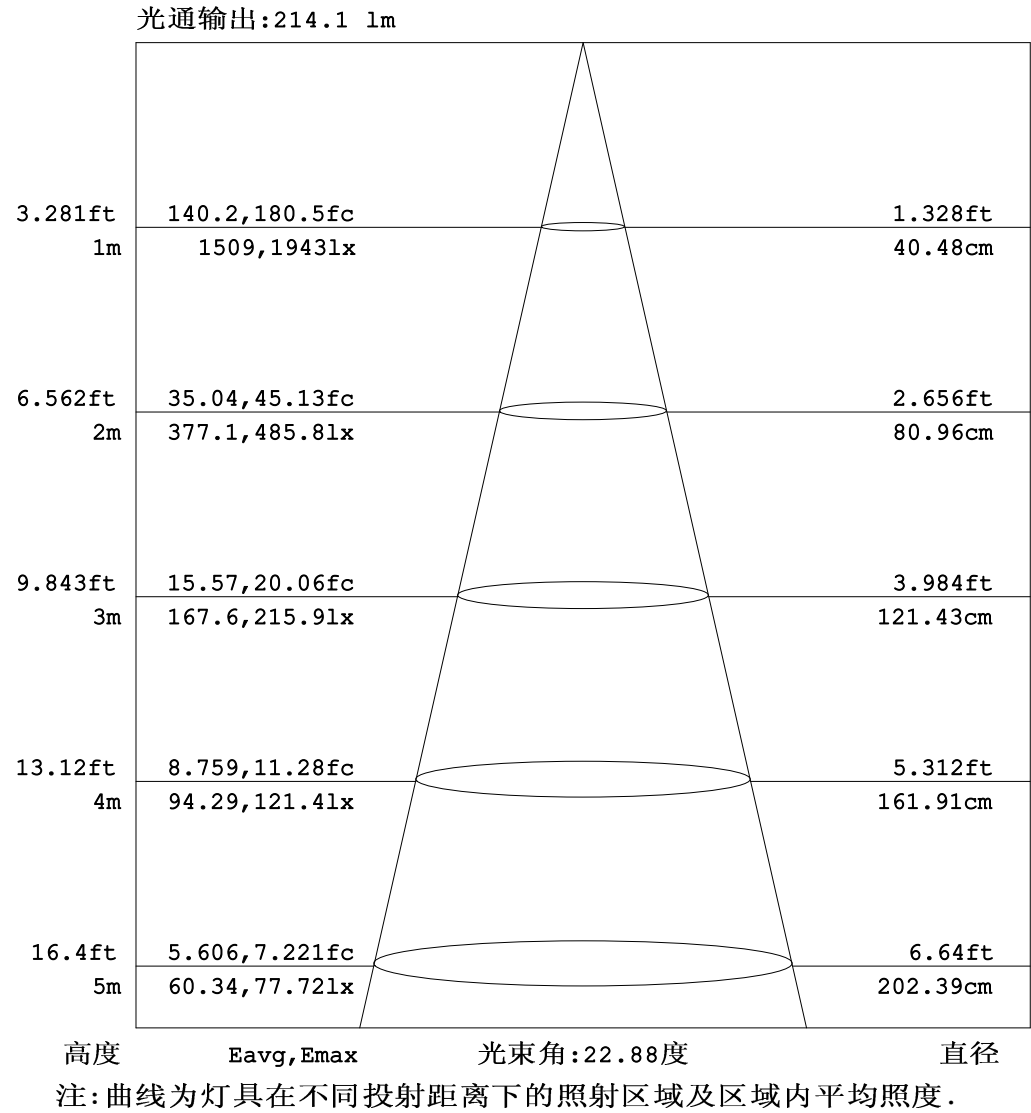


C角度范围: 0度 - 360度
C角度间隔: 30.0度
测试速度: 快速
环境温度: 25.3℃
测试人员: LYH
测试日期: 2024-07-09

γ角度范围: 0度 - 180度
γ角度间隔: 1.0度
测试系统: 远方 (EVERFINE) GO-2000B_V1系统 V2.0.269
环境湿度: 65.0%
测试距离: 10.000米 [K=1.0000]
备注:

灯具有效平均照度图

实测参数: U:24.00V I:0.7616A P:18.28W PF:1.000 实检光通:1179.27x1 lm		
灯具名称: SFW20-24V-3535-24-CC-3000K-80-2040	灯具类型:	灯具重量:
外型尺寸: Length=1m	灯具规格:	测试编号:
制造厂商:	发光口面:	保护角:

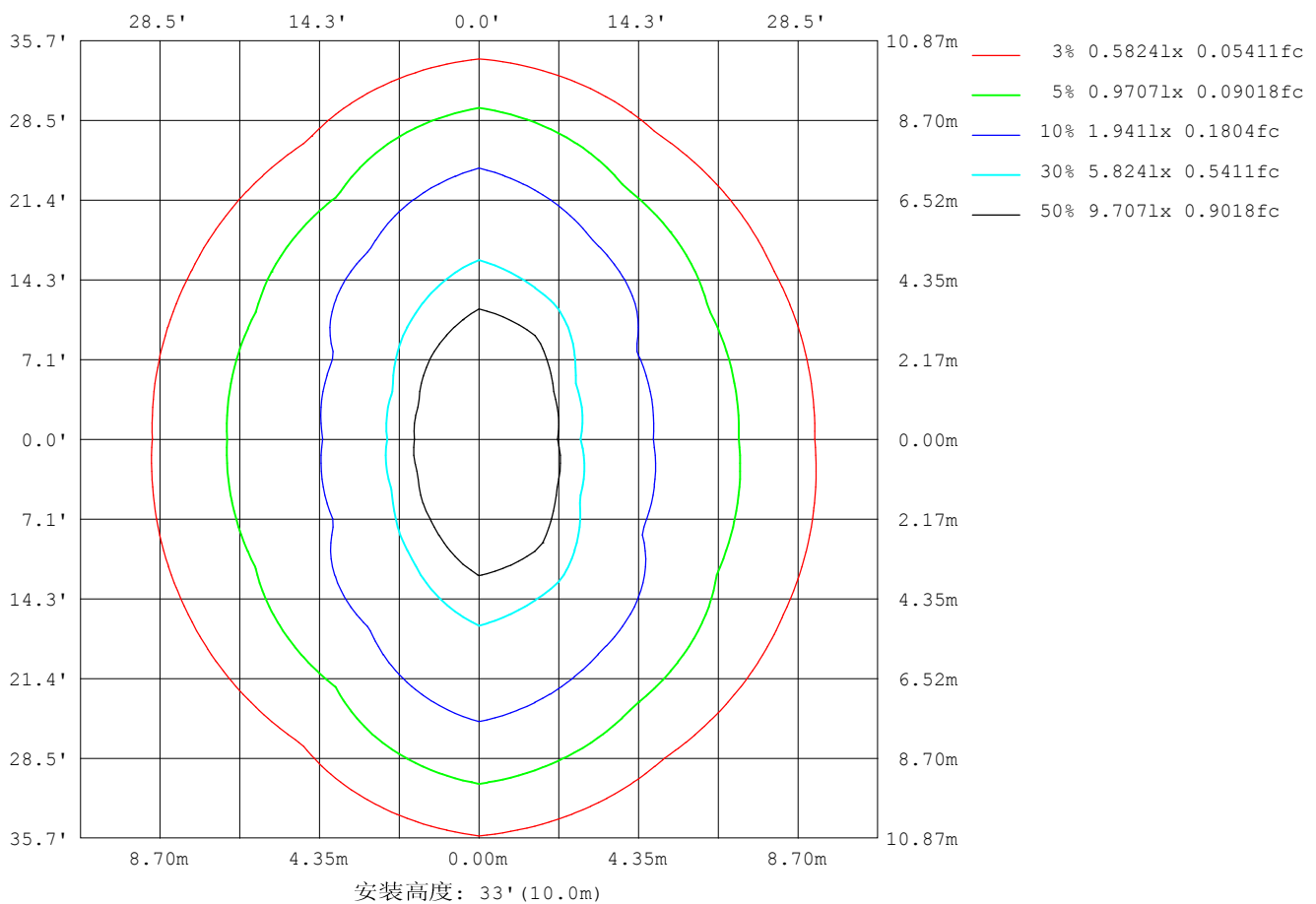


C角度范围: 0度 - 360度
C角度间隔: 30.0度
测试速度: 快速
环境温度:25.3℃
测试人员:LYH
测试日期:2024-07-09

γ角度范围: 0度 - 180度
γ角度间隔: 1.0度
测试系统: 远方 (EVERFINE) GO-2000B_V1系统 V2.0.269
环境湿度:65.0%
测试距离:10.000米 [K=1.0000]
备注:

平面等照度曲线

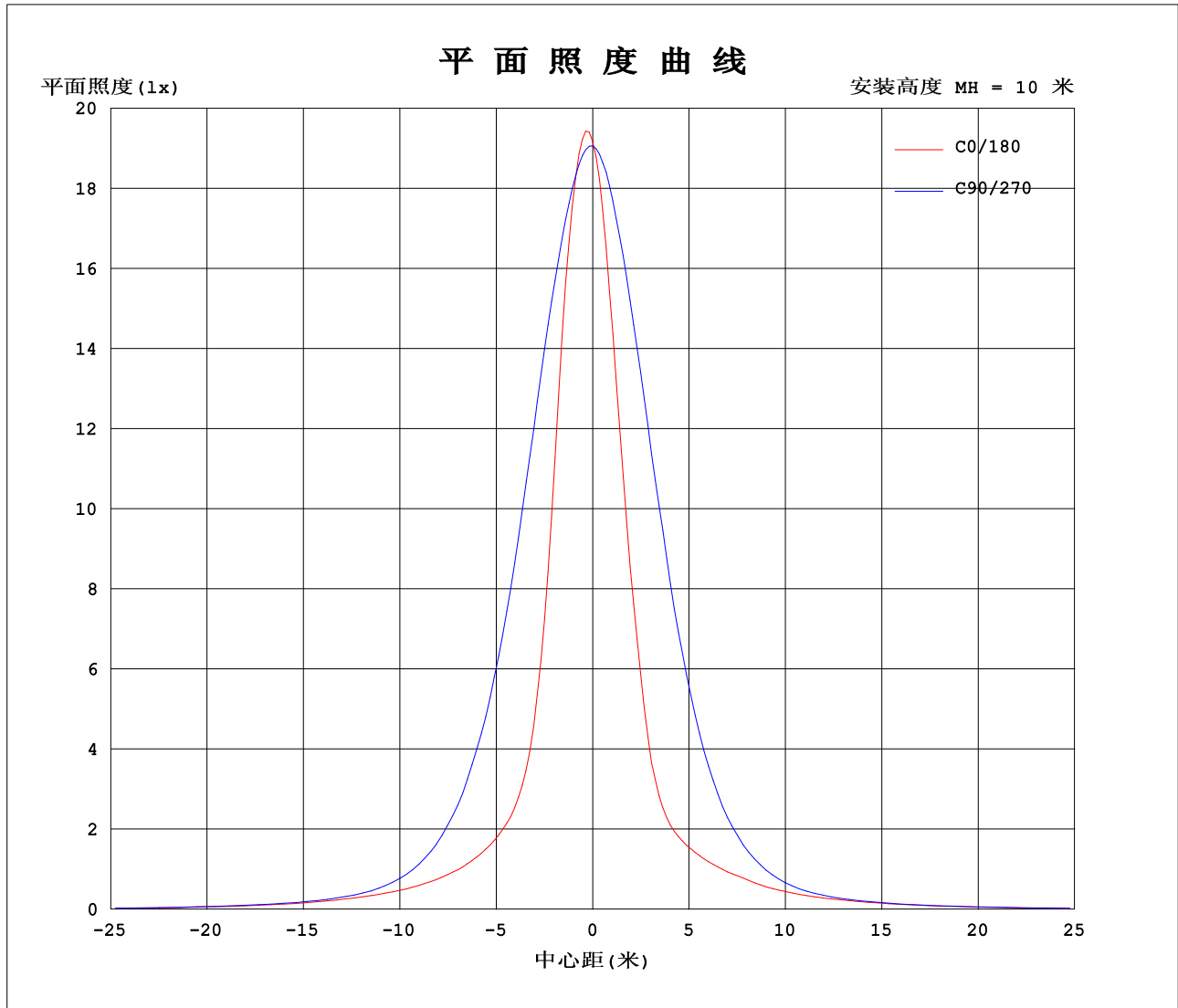
实测参数: U:24.00V I:0.7616A P:18.28W PF:1.000 实检光通:1179.27x1 lm		
灯具名称: SFW20-24V-3535-24-CC-3000K-80-2040	灯具类型:	灯具重量:
外型尺寸: Length=1m	灯具规格:	测试编号:
制造厂商:	发光口面:	保护角:



C角度范围: 0度 - 360度
C角度间隔: 30.0度
测试速度: 快速
环境温度: 25.3℃
测试人员: LYH
测试日期: 2024-07-09

γ角度范围: 0度 - 180度
γ角度间隔: 1.0度
测试系统: 远方 (EVERFINE) GO-2000B_V1系统 V2.0.269
环境湿度: 65.0%
测试距离: 10.000米 [K=1.0000]
备注:

平面照度曲线



C角度范围: 0度 - 360度
C角度间隔: 30.0度
测试速度: 快速
环境温度: 25.3℃
测试人员: LYH
测试日期: 2024-07-09

Y角度范围: 0度 - 180度
Y角度间隔: 1.0度
测试系统: 远方 (EVERFINE) GO-2000B_V1系统 V2.0.269
环境湿度: 65.0%
测试距离: 10.000米 [K=1.0000]
备注:

光强分布数据表格

实测参数: U:24.00V I:0.7616A P:18.28W PF:1.000 实检光通:1179.27x1 lm		
灯具名称: SFW20-24V-3535-24-CC-3000K-80-2040	灯具类型:	灯具重量:
外型尺寸: Length=1m	灯具规格:	测试编号:
制造厂商:	发光口面:	保护角:

表--1													单位: cd						
C (DEG) γ (DEG)	0	30	60	90	120	150	180	210	240	270	300	330							
0	1919	1910	1910	1906	1904	1907	1919	1910	1910	1906	1904	1907							
5	1851	1892	1908	1854	1723	1606	1562	1596	1720	1828	1881	1865							
10	1342	1527	1728	1699	1398	1110	1012	1092	1402	1651	1677	1477							
15	691	928	1419	1483	1037	678	560	657	1043	1416	1340	866							
20	374	501	1036	1202	723	375	306	368	729	1140	946	452							
25	269	313	697	921	489	249	229	250	491	860	609	290							
30	216	238	455	677	326	207	195	209	325	611	381	224							
35	180	199	304	473	231	178	171	177	226	417	250	186							
40	155	172	218	323	180	157	149	152	172	282	186	158							
45	135	149	168	220	150	139	126	133	140	190	150	140							
50	119	127	137	155	129	119	110	115	119	135	126	123							
55	102	107	112	119	110	101	95.4	97.2	102	106	107	104							
60	84.2	87.9	90.9	95.3	90.8	84.3	79.6	80.2	83.2	85.7	87.7	85.2							
65	66.8	70.3	72.1	75.8	71.5	67.5	62.6	63.2	65.3	68.4	68.6	66.8							
70	49.7	53.0	54.3	57.3	53.4	50.6	45.4	46.2	48.6	51.3	50.8	49.1							
75	34.0	36.3	38.2	40.4	37.2	34.4	29.7	30.1	33.2	35.1	34.7	32.3							
80	21.1	22.5	24.1	25.4	23.4	21.6	17.7	17.8	20.3	21.3	21.3	19.0							
85	10.9	11.7	12.6	13.2	12.4	11.5	8.02	8.19	10.0	10.5	10.5	8.73							
90	4.28	4.29	4.50	4.66	4.57	4.31	1.48	1.60	1.86	2.02	1.75	1.49							
95	4.24	4.30	4.49	4.74	4.57	4.30	1.77	1.84	2.17	2.28	2.05	1.68							
100	4.24	4.34	4.57	4.86	4.58	4.31	2.06	2.18	2.55	2.66	2.40	1.99							
105	4.24	4.43	4.68	4.99	4.68	4.36	2.39	2.56	2.99	3.07	2.82	2.32							
110	4.30	4.52	4.87	5.16	4.84	4.48	2.75	3.02	3.50	3.55	3.29	2.72							
115	4.41	4.68	5.12	5.43	5.13	4.70	3.22	3.59	4.07	4.08	3.83	3.21							
120	4.58	4.91	5.44	5.80	5.53	5.07	3.91	4.28	4.69	4.69	4.43	3.81							
125	4.94	5.30	5.91	6.27	6.05	5.60	4.85	5.11	5.35	5.30	5.07	4.55							
130	5.54	5.88	6.45	6.79	6.69	6.33	5.84	5.93	6.03	5.94	5.73	5.37							
135	6.40	6.62	7.10	7.36	7.36	7.18	6.76	6.72	6.70	6.55	6.44	6.20							
140	7.42	7.45	7.77	7.94	8.08	8.05	7.46	7.39	7.35	7.14	7.10	6.94							
145	8.46	8.32	8.40	8.46	8.74	8.93	7.96	7.94	7.93	7.63	7.66	7.53							
150	9.37	9.15	8.96	8.94	9.33	9.69	8.31	8.39	8.44	8.05	8.12	8.00							
155	10.1	9.81	9.35	9.32	9.78	10.3	8.64	8.80	8.86	8.37	8.39	8.34							
160	10.6	10.2	9.60	9.61	10.1	10.6	8.93	9.14	9.20	8.70	8.58	8.57							
165	10.7	10.2	9.73	9.82	10.2	10.6	9.08	9.37	9.45	9.04	8.75	8.67							
170	10.5	10.0	9.85	9.98	10.2	10.3	9.05	9.47	9.66	9.37	9.02	8.68							
175	9.96	9.77	9.94	10.1	10.1	9.86	9.04	9.51	9.88	9.73	9.43	8.86							
180	9.48	9.69	10.1	10.1	9.91	9.42	9.46	9.69	10.1	10.1	9.92	9.39							

C角度范围: 0度 - 360度
C角度间隔: 30.0度
测试速度: 快速
环境温度:25.3℃
测试人员:LYH
测试日期:2024-07-09

γ角度范围: 0度 - 180度
γ角度间隔: 1.0度
测试系统: 远方 (EVERFINE) GO-2000B_V1系统 V2.0.269
环境湿度:65.0%
测试距离:10.000米 [K=1.0000]
备注:

Photometric Data Table [cd]

G/C	0.0	30.0	60.0	90.0	120.0	150.0	180.0	210.0	240.0	270.0
0.0	1919	1910	1910	1906	1904	1907	1919	1910	1910	1906
3.0	1932	1941	1933	1890	1819	1761	1753	1756	1817	1873
6.0	1786	1848	1884	1830	1666	1514	1461	1502	1662	1798
9.0	1485	1628	1778	1738	1472	1208	1127	1197	1470	1694
12.0	1046	1297	1618	1621	1253	922.4	815.1	905.7	1258	1560
15.0	691.3	927.8	1419	1483	1037	678.2	560.1	656.6	1043	1416
18.0	460.8	635.7	1191	1317	841.2	467.5	377.1	461.9	846.1	1246
21.0	344.5	448.1	959.1	1142	668.9	333.0	282.5	333.4	675.4	1078
24.0	282.7	336.2	758.5	976.8	529.1	264.8	238.7	265.0	532.3	909.1
27.0	244.3	275.6	590.4	820.1	414.4	227.4	213.7	229.4	416.7	754.9
30.0	216.3	238.4	455.2	677.2	325.8	207.1	195.3	209.1	325.3	611.4
33.0	193.5	212.9	355.2	550.7	261.7	189.2	180.4	189.8	259.2	489.1
36.0	175.1	192.7	283.4	440.7	218.6	173.0	167.2	171.4	212.1	387.1
39.0	160.0	176.6	231.3	347.1	187.8	160.8	154.5	156.3	179.8	303.9
42.0	147.3	162.5	194.7	276.9	166.3	149.9	138.6	144.7	157.2	239.2
45.0	135.4	149.0	167.7	219.8	150.0	139.0	125.9	133.2	140.2	189.5
48.0	125.3	135.7	147.6	175.8	137.2	126.9	115.8	122.1	127.0	151.3
51.0	116.1	123.2	131.3	146.0	125.7	115.4	107.1	111.4	116.0	127.1
54.0	105.3	110.8	116.8	124.4	114.3	104.4	98.44	100.3	105.2	110.1
57.0	94.76	99.09	103.3	108.3	102.3	94.40	89.22	90.06	94.35	96.88
60.0	84.17	87.92	90.92	95.26	90.78	84.28	79.58	80.17	83.25	85.68
63.0	73.68	77.55	79.51	83.34	79.12	74.17	69.42	69.85	72.42	74.73
66.0	63.33	66.71	68.39	72.05	67.82	64.14	59.16	59.64	61.88	64.77
69.0	53.05	56.56	57.72	60.90	56.87	53.83	48.79	49.84	51.86	54.89
72.0	43.24	46.24	47.69	50.18	46.71	43.88	38.84	39.42	42.14	44.66
75.0	33.99	36.31	38.18	40.41	37.21	34.44	29.66	30.11	33.15	35.07
78.0	25.81	27.54	29.34	31.02	28.53	26.45	22.01	22.43	25.11	26.91
81.0	18.96	20.30	21.56	22.62	20.96	19.30	15.67	15.79	18.05	18.88
84.0	12.98	13.84	14.74	15.43	14.40	13.58	9.957	10.20	11.89	12.58
87.0	6.523	7.256	8.247	8.905	8.081	7.036	3.894	4.113	6.293	6.723
90.0	4.280	4.285	4.496	4.659	4.575	4.310	1.484	1.601	1.858	2.020
93.0	4.255	4.298	4.488	4.702	4.567	4.304	1.650	1.716	2.030	2.108
96.0	4.242	4.304	4.524	4.770	4.573	4.304	1.828	1.900	2.245	2.341
99.0	4.236	4.328	4.567	4.837	4.573	4.316	2.017	2.090	2.478	2.580
102.0	4.236	4.371	4.628	4.899	4.647	4.328	2.189	2.311	2.723	2.826
105.0	4.236	4.426	4.684	4.991	4.677	4.359	2.386	2.562	2.993	3.071
108.0	4.261	4.482	4.788	5.083	4.769	4.427	2.594	2.813	3.287	3.334
111.0	4.346	4.549	4.934	5.205	4.892	4.512	2.833	3.132	3.606	3.635
114.0	4.383	4.641	5.051	5.371	5.057	4.647	3.109	3.457	3.949	3.972
117.0	4.463	4.758	5.223	5.561	5.253	4.825	3.459	3.873	4.311	4.321
120.0	4.579	4.911	5.443	5.800	5.529	5.071	3.913	4.284	4.685	4.689
123.0	4.775	5.132	5.719	6.052	5.823	5.359	4.447	4.768	5.084	5.069
126.0	5.038	5.408	6.007	6.358	6.172	5.752	5.048	5.247	5.476	5.437
129.0	5.412	5.746	6.344	6.677	6.552	6.175	5.649	5.761	5.881	5.823
132.0	5.859	6.162	6.705	7.014	6.944	6.647	6.237	6.258	6.298	6.209
135.0	6.398	6.616	7.104	7.364	7.361	7.180	6.758	6.718	6.702	6.553
138.0	7.005	7.113	7.502	7.713	7.791	7.720	7.205	7.129	7.095	6.939
141.0	7.636	7.635	7.907	8.045	8.213	8.241	7.573	7.503	7.469	7.227
144.0	8.256	8.173	8.287	8.363	8.612	8.762	7.873	7.840	7.818	7.540
147.0	8.844	8.664	8.649	8.663	8.992	9.252	8.118	8.141	8.155	7.797
150.0	9.366	9.148	8.956	8.939	9.330	9.694	8.314	8.392	8.437	8.049
153.0	9.826	9.577	9.232	9.178	9.636	10.08	8.504	8.649	8.713	8.251
156.0	10.23	9.914	9.428	9.380	9.851	10.37	8.700	8.870	8.939	8.459
159.0	10.51	10.17	9.563	9.558	10.04	10.57	8.878	9.073	9.148	8.631
162.0	10.69	10.24	9.662	9.705	10.13	10.64	9.019	9.251	9.313	8.821
165.0	10.73	10.22	9.729	9.822	10.15	10.58	9.079	9.373	9.448	9.036
168.0	10.69	10.12	9.778	9.938	10.16	10.45	9.079	9.460	9.577	9.256
171.0	10.42	9.943	9.858	10.02	10.16	10.23	9.018	9.478	9.711	9.447
174.0	10.07	9.809	9.925	10.09	10.12	9.931	9.018	9.496	9.834	9.661
177.0	9.749	9.729	9.993	10.08	10.04	9.661	9.166	9.558	9.987	9.870
180.0	9.484	9.693	10.06	10.08	9.913	9.423	9.460	9.686	10.06	10.06
G/C	300.0	330.0								
0.0	1904	1907								
3.0	1914	1922								
6.0	1853	1811								
9.0	1730	1574								
12.0	1555	1221								
15.0	1340	866.1								
18.0	1103	572.1								
21.0	871.4	402.9								
24.0	668.8	311.3								
27.0	503.2	257.6								
30.0	380.9	223.6								

C角度范围: 0度 - 360度

C角度间隔: 30.0度

测试速度: 快速

环境温度: 25.3℃

测试人员: LYH

测试日期: 2024-07-09

γ角度范围: 0度 - 180度

γ角度间隔: 1.0度

测试系统: 远方 (EVERFINE) GO-2000B_V1 系统 V2.0.269

环境湿度: 65.0%

测试距离: 10.000米 [K=1.0000]

备注:

Photometric Data Table [cd]

33.0	291.7	200.1
36.0	233.8	180.2
39.0	196.0	163.2
42.0	169.8	150.8
45.0	150.3	139.9
48.0	135.1	129.6
51.0	122.3	119.0
54.0	110.9	107.7
57.0	99.51	96.00
60.0	87.68	85.16
63.0	75.91	73.83
66.0	64.92	62.82
69.0	54.23	52.54
72.0	44.08	42.02
75.0	34.71	32.29
78.0	26.24	24.13
81.0	18.92	16.80
84.0	12.49	10.80
87.0	6.679	4.458
90.0	1.754	1.491
93.0	1.932	1.587
96.0	2.110	1.741
99.0	2.324	1.918
102.0	2.558	2.102
105.0	2.821	2.317
108.0	3.097	2.549
111.0	3.391	2.807
114.0	3.716	3.089
117.0	4.060	3.438
120.0	4.427	3.812
123.0	4.814	4.247
126.0	5.194	4.719
129.0	5.599	5.203
132.0	6.016	5.724
135.0	6.439	6.197
138.0	6.837	6.681
141.0	7.223	7.098
144.0	7.560	7.423
147.0	7.861	7.754
150.0	8.124	8.000
153.0	8.308	8.221
156.0	8.430	8.392
159.0	8.553	8.546
162.0	8.639	8.619
165.0	8.755	8.669
168.0	8.908	8.681
171.0	9.093	8.687
174.0	9.338	8.779
177.0	9.614	9.042
180.0	9.919	9.386

C角度范围: 0度 - 360度

C角度间隔: 30.0度

测试速度: 快速

环境温度: 25.3℃

测试人员: LYH

测试日期: 2024-07-09

γ角度范围: 0度 - 180度

γ角度间隔: 1.0度

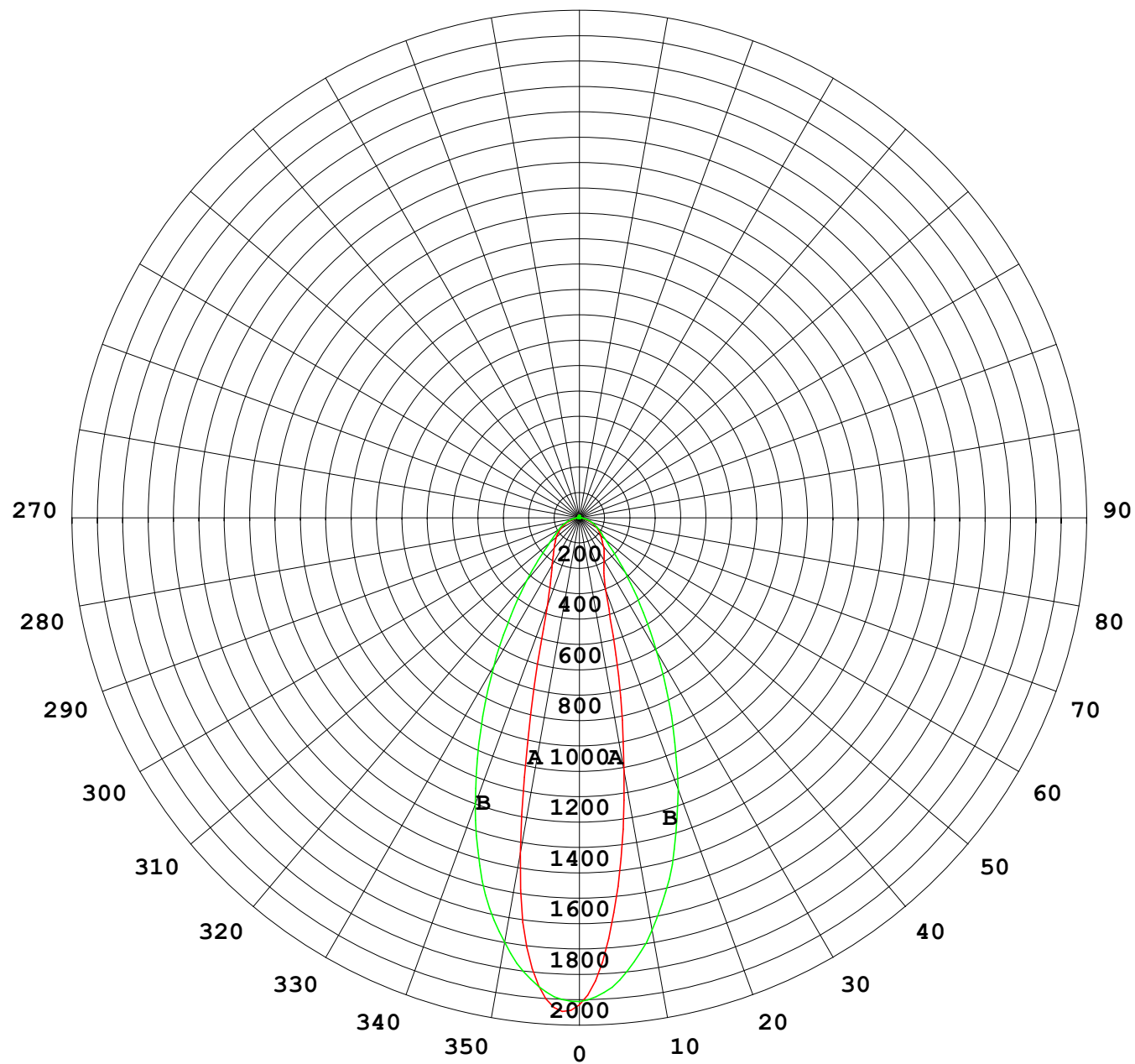
测试系统: 远方 (EVERFINE) GO-2000B_V1系统 V2.0.269

环境湿度: 65.0%

测试距离: 10.000米 [K=1.0000]

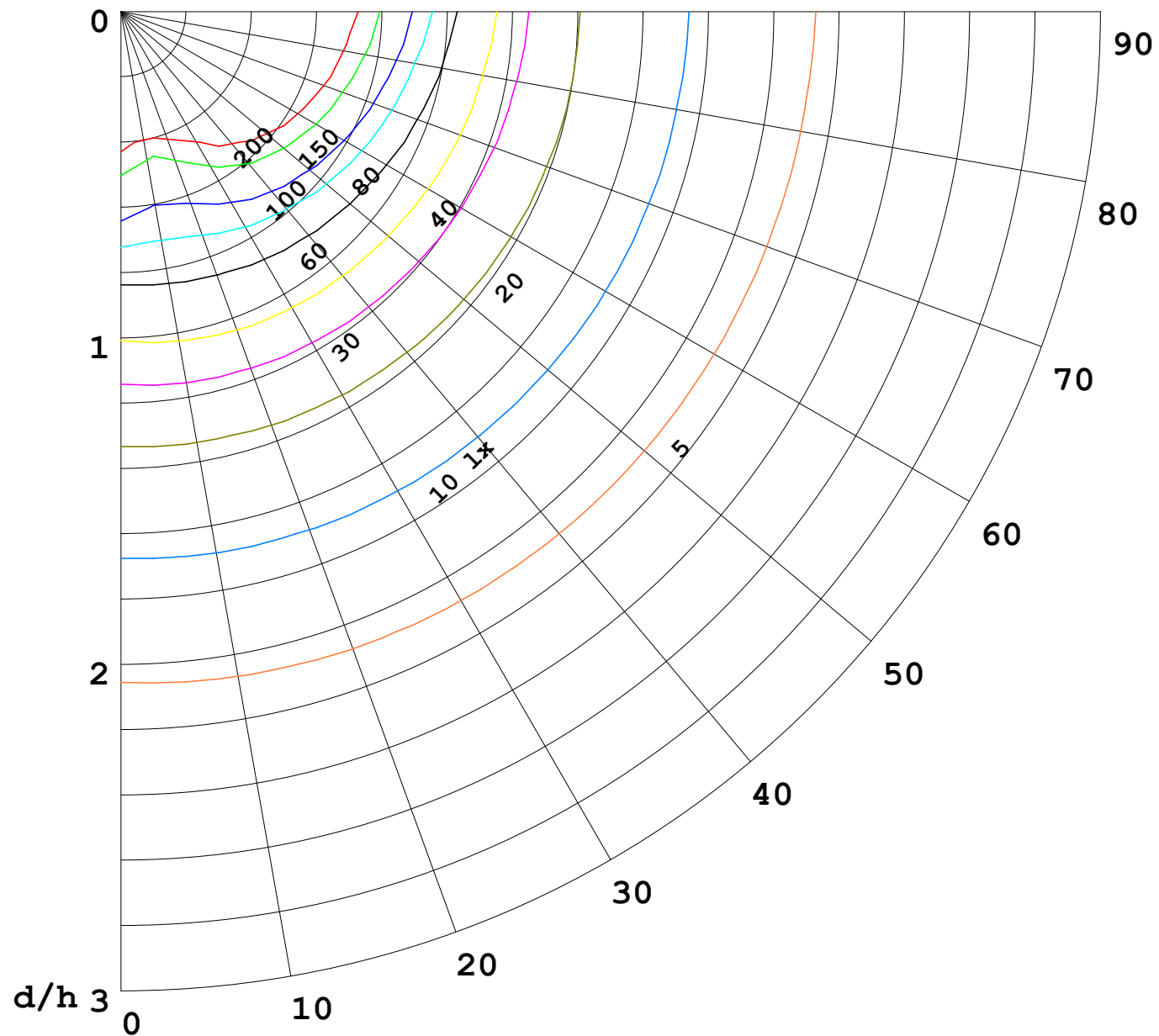
备注:

I (cd)



1000 lm

$\kappa = 1$



F = 5000 lm
 K = 0.7
 Hcc = 0.0 m
 Hfc = 0.0 m
 Eave = 100 lx

	Pcc	Pw	Pfc
—	70	50	30
—	50	30	20

