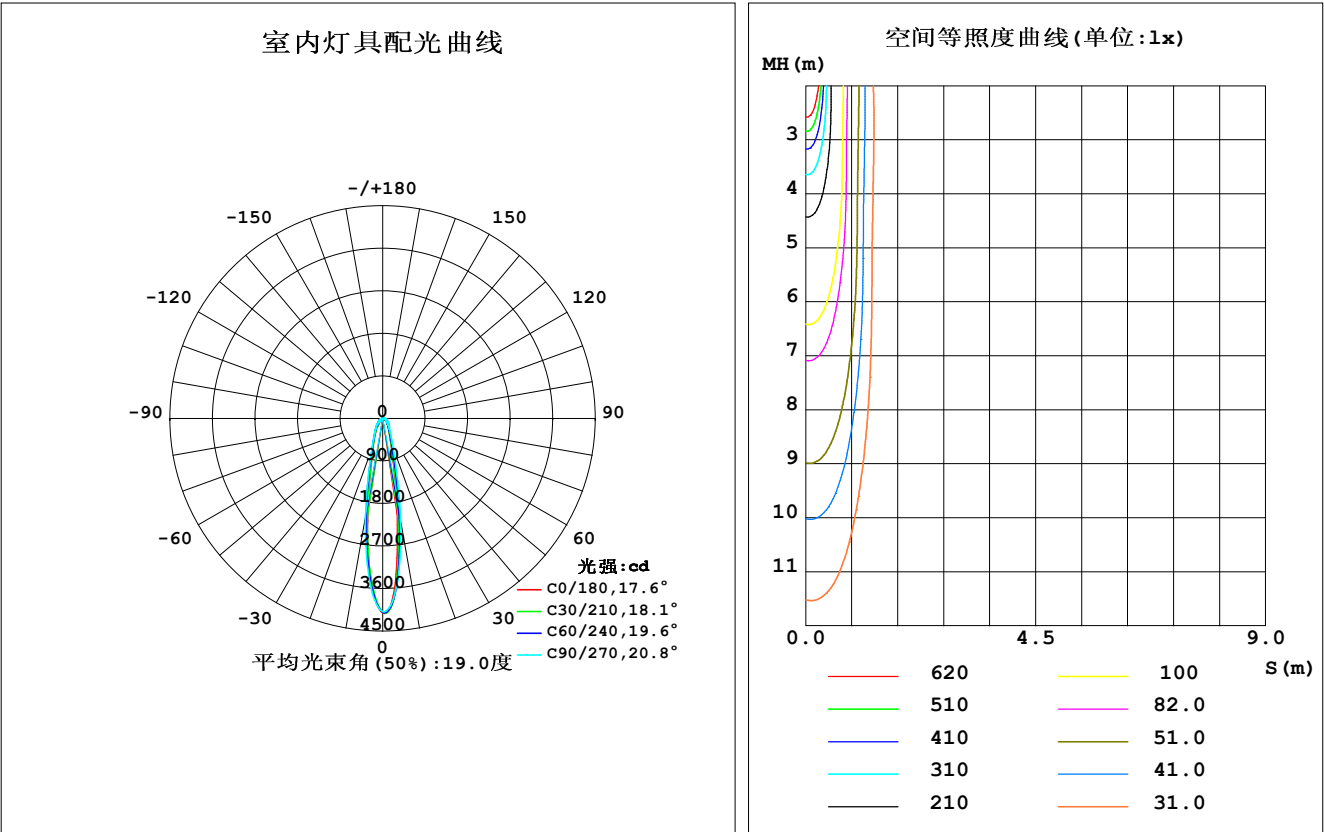


室内灯具光度数据

实测参数: U:24.00V I:0.7913A P:18.99W PF:1.000 实检光通:1244.11x1 lm		
灯具名称: SFW20-24V-3535-24-CC-3000K-80-15	灯具类型:	灯具重量:
外型尺寸: Length=1m	灯具规格:	测试编号:
制造厂商:	发光口面:	保护角:

光源数据		光度数据				光效: 65.51 lm/W
型号	3535	峰值光强(cd)	4126	S/MH(C0/180)	0.30	
标称功率(W)		灯具效率(%)	100.0	S/MH(C90/270)	0.36	
额定电源电压(V)		总光通量(lm)	1244.1	η UP,DN(C0-180)	1.7,48.0	
额定光通量(lm)	1244.11	CIE分类	直接	η UP,DN(C180-360)	1.3,49.0	
灯具内光源数(只)	1	上射光通比(%)	3.0	CIBSE SHR NOM	0.00	
实测电源电压(V)		下射光通比(%)	97.0	CIBSE SHR MAX	1.00	



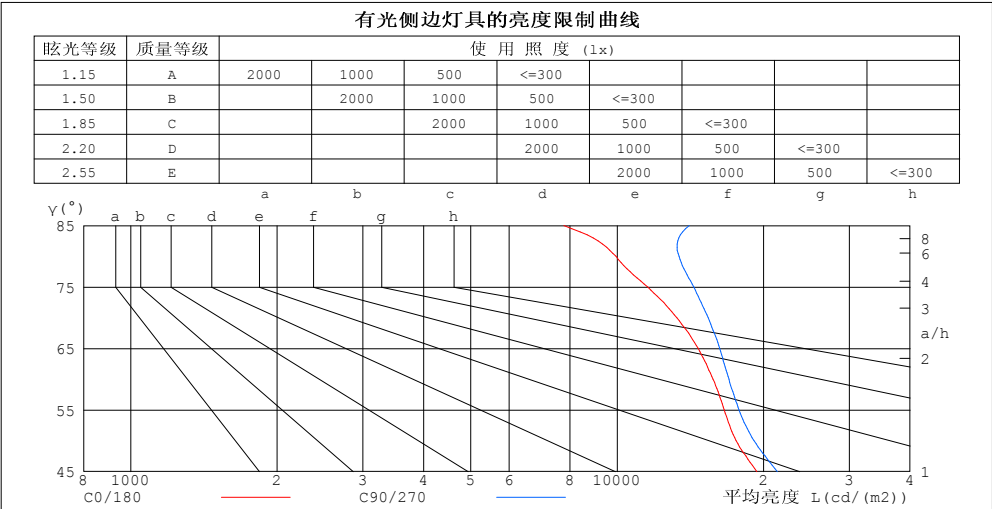
C角度范围: 0度 - 360度
C角度间隔: 30.0度
测试速度: 中速
环境温度: 25.3℃
测试人员: LYH
测试日期: 2024-07-19

γ角度范围: 0度 - 180度
γ角度间隔: 0.5度
测试系统: 远方(EVERFINE) GO-2000B_V1系统 V2.0.269
环境湿度: 65.0%
测试距离: 10.000米 [K=1.0000]
备注:

灯具环带光通量和亮度限制曲线

环带光通量:

γ	C0	C45	C90	C135	C180	C225	C270	C315	$\gamma(^{\circ})$	Φ 环	Φ 总	$\%lum, lamp$
5	3313	3467	3513	3322	3223	3231	3360	3391	0- 5	88.70	88.70	7.13,7.13
10	1678	1905	2178	1970	1786	1905	2109	1944	5- 10	183.1	271.8	21.8,21.8
15	812.9	919.1	1119	1026	939.1	1018	1122	979.8	10- 15	163.1	435.0	35,35
20	493.9	536.6	633.1	612.6	587.0	620.7	661.5	574.3	15- 20	123.9	558.9	44.9,44.9
25	341.3	364.4	423.3	418.4	404.2	428.9	448.3	390.3	20- 25	101.1	660.0	53.1,53.1
30	254.4	268.8	308.8	305.2	290.8	316.9	333.5	287.4	25- 30	86.70	746.7	60,60
35	199.3	209.6	237.2	233.3	223.8	246.3	264.6	225.4	30- 35	76.38	823.1	66.2,66.2
40	163.0	169.1	187.5	186.7	179.7	196.1	211.8	181.6	35- 40	68.44	891.5	71.7,71.7
45	137.0	139.9	150.9	153.6	148.2	158.0	164.2	149.3	40- 45	61.57	953.1	76.6,76.6
50	112.9	116.0	122.9	125.9	121.1	126.4	127.7	121.3	45- 50	54.68	1008	81,81
55	95.21	98.69	102.1	104.5	99.62	102.8	102.0	100.0	50- 55	48.23	1056	84.9,84.9
60	78.73	82.68	84.85	86.22	80.43	83.87	82.81	81.83	55- 60	42.43	1098	88.3,88.3
65	62.02	66.49	68.72	68.42	61.80	65.40	65.67	64.29	60- 65	36.11	1135	91.2,91.2
70	45.37	49.66	52.63	50.26	42.67	47.06	49.21	46.95	65- 70	28.76	1163	93.5,93.5
75	29.90	33.84	37.20	33.56	25.73	30.32	33.70	31.08	70- 75	20.83	1184	95.2,95.2
80	17.26	20.33	23.27	20.11	13.66	16.77	19.93	17.47	75- 80	13.38	1198	96.3,96.3
85	6.769	9.544	12.27	9.295	3.240	5.899	8.977	6.546	80- 85	7.117	1205	96.8,96.8
90	4.698	4.713	4.998	4.887	1.503	1.675	1.965	1.729	85- 90	2.560	1207	97,97
95	4.599	4.706	5.022	4.853	1.816	1.959	2.201	2.011	90- 95	1.818	1209	97.2,97.2
100	4.568	4.731	5.022	4.808	2.147	2.306	2.575	2.352	95-100	1.885	1211	97.3,97.3
105	4.568	4.789	5.022	4.801	2.515	2.668	2.961	2.738	100-105	1.955	1213	97.5,97.5
110	4.678	4.893	5.078	4.838	2.914	3.100	3.372	3.186	105-110	2.026	1215	97.7,97.7
115	4.832	5.065	5.262	4.988	3.386	3.615	3.905	3.713	110-115	2.110	1217	97.8,97.8
120	5.083	5.362	5.624	5.292	4.006	4.296	4.610	4.400	115-120	2.224	1219	98,98
125	5.549	5.877	6.176	5.816	4.908	5.173	5.407	5.262	120-125	2.386	1222	98.2,98.2
130	6.326	6.610	6.900	6.564	6.043	6.154	6.265	6.239	125-130	2.584	1224	98.4,98.4
135	7.393	7.551	7.752	7.502	7.109	7.092	7.100	7.166	130-135	2.770	1227	98.6,98.6
140	8.527	8.560	8.636	8.511	7.893	7.861	7.854	7.932	135-140	2.880	1230	98.9,98.9
145	9.533	9.532	9.487	9.498	8.432	8.450	8.455	8.490	140-145	2.872	1233	99.1,99.1
150	10.43	10.34	10.17	10.34	8.874	8.944	8.903	8.928	145-150	2.742	1235	99.3,99.3
155	11.21	10.93	10.65	10.99	9.285	9.354	9.252	9.262	150-155	2.500	1238	99.5,99.5
160	11.60	11.22	10.90	11.40	9.640	9.713	9.474	9.474	155-160	2.158	1240	99.7,99.7
165	11.65	11.18	10.92	11.48	9.928	9.983	9.652	9.590	160-165	1.731	1242	99.8,99.8
170	11.33	10.88	10.92	11.33	10.04	10.19	9.927	9.646	165-170	1.252	1243	99.9,99.9
175	10.67	10.60	10.92	10.99	9.971	10.36	10.36	9.879	170-175	0.7508	1244	100,100
180	10.19	10.55	10.85	10.58	10.14	10.53	10.85	10.55	175-180	0.2506	1244	100,100
单位:°									光强:cd			
									单位:lm			



平均亮度值 cd/(m ²)		
$\gamma(^{\circ})$	C0/180	C90/270
85	7766	14079
80	9940	13403
75	11552	14373
70	13265	15389
65	14674	16261
60	15747	16970
55	16600	17805
50	17569	19119
45	19368	21335

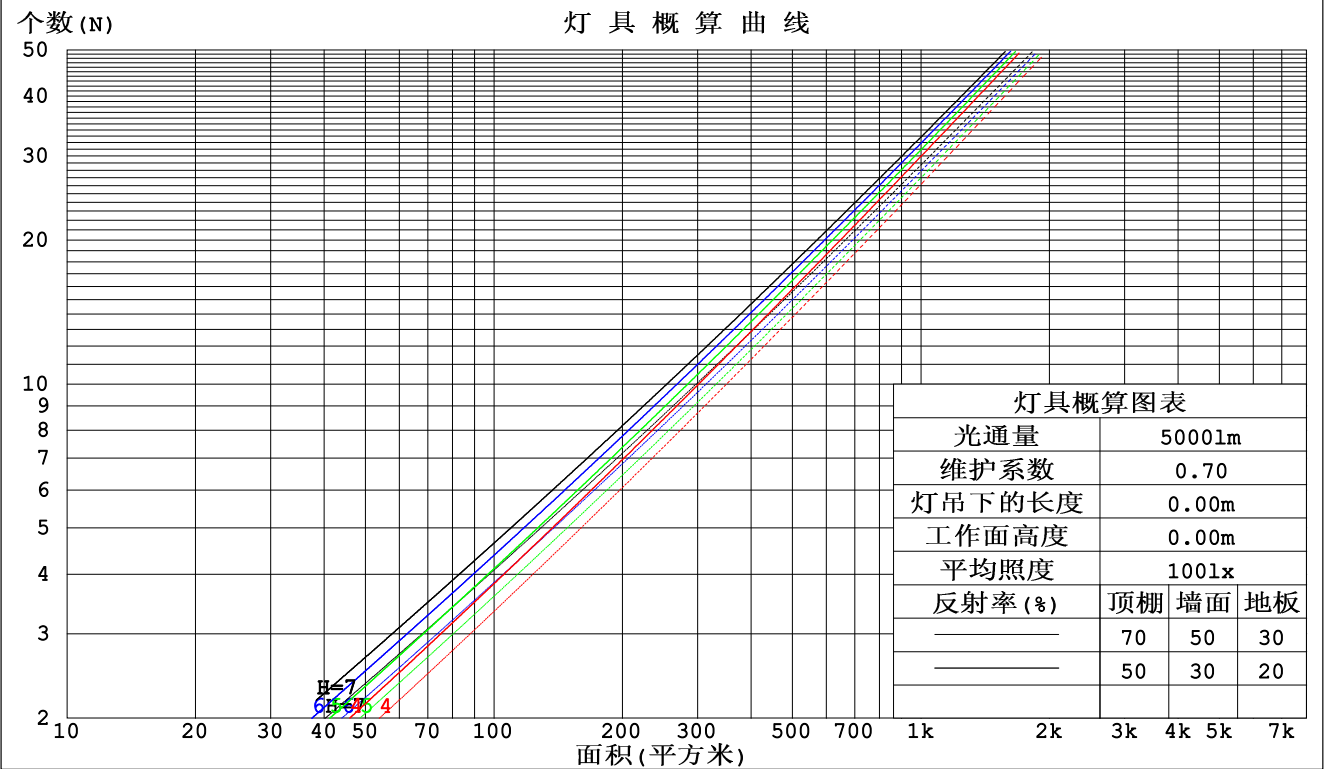
C角度范围: 0度 - 360度
C角度间隔: 30.0度
测试速度: 中速
环境温度:25.3℃
测试人员:LYH
测试日期:2024-07-19

γ 角度范围: 0度 - 180度
 γ 角度间隔: 0.5度
测试系统: 远方 (EVERFINE) GO-2000B_v1系统 V2.0.269
环境湿度:65.0%
测试距离:10.000米 [K=1.0000]
备注:

工作面利用系数和灯具概算曲线

实测参数: U:24.00V I:0.7913A P:18.99W PF:1.000 实检光通:1244.11x1 lm		
灯具名称: SFW20-24V-3535-24-CC-3000K-80-15	灯具类型:	灯具重量:
外型尺寸: Length=1m	灯具规格:	测试编号:
制造厂商:	发光口面:	保护角:

顶棚	80%			70%			50%			30%			10%			0
墙面	50%	30%	10%	50%	30%	10%	50%	30%	10%	50%	30%	10%	50%	30%	10%	0
地板	20%			20%			20%			20%			20%			0
室空间比	工 作 面 利 用 系 数															
0.0	1.18	1.18	1.18	1.15	1.15	1.15	1.09	1.09	1.09	1.04	1.04	1.04	.99	.99	.99	.97
1.0	1.08	1.05	1.02	1.06	1.03	1.01	1.01	.99	.97	.97	.95	.93	.93	.91	.90	.88
2.0	.99	.94	.90	.97	.93	.89	.93	.90	.87	.90	.87	.84	.87	.84	.82	.80
3.0	.91	.86	.81	.90	.85	.80	.87	.82	.79	.84	.80	.77	.81	.78	.75	.74
4.0	.85	.79	.74	.84	.78	.73	.81	.76	.72	.79	.74	.71	.76	.73	.70	.68
5.0	.79	.73	.68	.78	.72	.68	.76	.71	.67	.74	.70	.66	.72	.68	.65	.64
6.0	.75	.68	.64	.74	.68	.63	.72	.67	.63	.70	.66	.62	.69	.65	.61	.60
7.0	.71	.64	.60	.70	.64	.60	.68	.63	.59	.67	.62	.59	.65	.61	.58	.56
8.0	.67	.61	.57	.66	.60	.56	.65	.60	.56	.64	.59	.56	.62	.58	.55	.54
9.0	.64	.58	.54	.63	.58	.54	.62	.57	.53	.61	.56	.53	.60	.56	.53	.51
10.0	.61	.55	.51	.61	.55	.51	.59	.54	.51	.59	.54	.51	.58	.53	.50	.49



C角度范围: 0度 - 360度
C角度间隔: 30.0度
测试速度: 中速
环境温度:25.3℃
测试人员:LYH
测试日期:2024-07-19

γ角度范围: 0度 - 180度
γ角度间隔: 0.5度
测试系统: 远方(EVERFINE) GO-2000B_V1系统 V2.0.269
环境湿度:65.0%
测试距离:10.000米 [K=1.0000]
备注:

墙面和天花板利用系数

实测参数: U:24.00V I:0.7913A P:18.99W PF:1.000 实检光通:1244.11x1 lm		
灯具名称: SFW20-24V-3535-24-CC-3000K-80-15	灯具类型:	灯具重量:
外型尺寸: Length=1m	灯具规格:	测试编号:
制造厂商:	发光口面:	保护角:

顶棚	80%			70%			50%			30%			10%			0
墙面	50%	30%	10%	50%	30%	10%	50%	30%	10%	50%	30%	10%	50%	30%	10%	0
地板	20%			20%			20%			20%			20%			0
室空间比	墙 壁 面 利 用 系 数															
0.0																
1.0	.215	.122	.039	.207	.118	.038	.193	.111	.035	.179	.104	.033	.167	.097	.031	
2.0	.202	.111	.034	.195	.108	.033	.183	.102	.032	.171	.096	.030	.161	.091	.029	
3.0	.188	.100	.030	.182	.098	.029	.171	.093	.028	.161	.088	.027	.152	.084	.026	
4.0	.175	.091	.027	.170	.089	.026	.160	.085	.025	.152	.081	.025	.143	.078	.024	
5.0	.163	.083	.024	.159	.081	.024	.150	.078	.023	.142	.075	.022	.135	.072	.022	
6.0	.152	.076	.022	.149	.075	.022	.141	.072	.021	.134	.070	.021	.128	.067	.020	
7.0	.143	.071	.020	.140	.070	.020	.133	.067	.019	.127	.065	.019	.121	.063	.018	
8.0	.135	.066	.018	.132	.065	.018	.126	.063	.018	.120	.061	.018	.115	.059	.017	
9.0	.127	.061	.017	.124	.061	.017	.119	.059	.017	.114	.057	.016	.109	.056	.016	
10.0	.120	.058	.016	.118	.057	.016	.113	.055	.016	.108	.054	.015	.104	.052	.015	

顶棚	80%			70%			50%			30%			10%			0
墙面	50%	30%	10%	50%	30%	10%	50%	30%	10%	50%	30%	10%	50%	30%	10%	0
地板	20%			20%			20%			20%			20%			0
室空间比	天 花 板 利 用 系 数															
0.0	.213	.213	.213	.182	.182	.182	.124	.124	.124	.071	.071	.071	.023	.023	.023	
1.0	.197	.180	.165	.168	.154	.142	.115	.106	.098	.066	.061	.057	.021	.020	.018	
2.0	.183	.155	.132	.157	.134	.114	.108	.092	.079	.062	.054	.047	.020	.017	.015	
3.0	.172	.137	.109	.147	.118	.094	.101	.082	.066	.058	.048	.039	.019	.016	.013	
4.0	.162	.122	.093	.139	.106	.080	.095	.074	.057	.055	.043	.033	.018	.014	.011	
5.0	.153	.111	.080	.131	.096	.070	.090	.067	.049	.052	.039	.029	.017	.013	.010	
6.0	.145	.102	.071	.124	.088	.062	.086	.062	.044	.050	.036	.026	.016	.012	.009	
7.0	.138	.094	.064	.118	.082	.056	.082	.057	.040	.048	.034	.024	.015	.011	.008	
8.0	.131	.088	.059	.113	.077	.051	.078	.054	.036	.046	.032	.022	.015	.010	.007	
9.0	.126	.083	.054	.108	.072	.047	.075	.051	.034	.044	.030	.020	.014	.010	.007	
10.0	.120	.078	.051	.104	.068	.044	.072	.048	.031	.042	.028	.019	.014	.009	.006	

C角度范围: 0度 - 360度
C角度间隔: 30.0度
测试速度: 中速
环境温度: 25.3℃
测试人员: LYH
测试日期: 2024-07-19

γ角度范围: 0度 - 180度
γ角度间隔: 0.5度
测试系统: 远方 (EVERFINE) GO-2000B_V1系统 V2.0.269
环境湿度: 65.0%
测试距离: 10.000米 [K=1.0000]
备注:

UGR(Unified Glare Rating)数据表

实测参数: U:24.00V I:0.7913A P:18.99W PF:1.000 实检光通:1244.11x1 lm										
灯具名称: SFW20-24V-3535-24-CC-3000K-80-15					灯具类型:			灯具重量:		
外型尺寸: Length=1m					灯具规格:			测试编号:		
制造厂商:					发光口面:			保护角:		
反射比: 天花板	0.7	0.7	0.5	0.5	0.3	0.7	0.7	0.5	0.5	0.3
墙面	0.5	0.3	0.5	0.3	0.3	0.5	0.3	0.5	0.3	0.3
工作面	0.2	0.2	0.2	0.2	0.2	0.2	0.2	0.2	0.2	0.2
房间尺寸	交叉 (Viewed crosswise)					向前 (Viewed endwise)				
x = 2H y = 2H	20.0	21.0	20.3	21.2	21.4	20.3	21.4	20.6	21.6	21.8
	3H	21.2	22.2	21.6	22.4	22.7	21.7	22.7	22.0	22.9
	4H	21.7	22.6	22.0	22.9	23.2	22.3	23.2	22.6	23.5
	6H	22.0	22.8	22.3	23.1	23.5	22.7	23.6	23.1	23.9
	8H	22.1	22.9	22.4	23.2	23.5	22.9	23.7	23.3	24.0
	12H	22.1	22.9	22.5	23.2	23.6	23.0	23.8	23.4	24.1
	4H	2H	20.6	21.5	20.9	21.8	22.0	20.9	21.8	21.2
	3H	22.0	22.8	22.4	23.1	23.5	22.4	23.2	22.8	23.6
	4H	22.6	23.3	23.0	23.7	24.0	23.1	23.8	23.5	24.2
	6H	23.0	23.6	23.4	24.0	24.4	23.7	24.3	24.1	24.7
	8H	23.1	23.7	23.6	24.1	24.5	23.9	24.5	24.3	24.9
	12H	23.2	23.7	23.6	24.1	24.6	24.1	24.6	24.5	25.0
	8H	4H	22.8	23.4	23.3	23.8	24.3	23.3	23.9	23.8
	6H	23.3	23.8	23.8	24.3	24.8	24.0	24.5	24.5	24.9
	8H	23.5	24.0	24.0	24.5	25.0	24.3	24.7	24.8	25.2
	12H	23.7	24.0	24.2	24.5	25.1	24.6	24.9	25.1	25.4
	12H	4H	22.8	23.4	23.3	23.8	24.3	23.3	23.8	23.8
	6H	23.4	23.8	23.9	24.3	24.8	24.0	24.5	24.5	24.9
	8H	23.6	24.0	24.2	24.5	25.0	24.4	24.7	24.9	25.2
不同间隔布灯时, 观察者位置引起的UGR变化:										
S = 1.0H	+ 0.2 / - 0.3					+ 0.2 / - 0.3				
1.5H	+ 0.1 / - 0.2					+ 0.1 / - 0.1				
2.0H	+ 0.2 / - 0.3					+ 0.2 / - 0.3				

依据CIE Pub.117计算, 表格已按1244lm光源光通进行修正 (8log (F/F0) = 0.8) .

C角度范围: 0度 - 360度
C角度间隔: 30.0度
测试速度: 中速
环境温度:25.3℃
测试人员:LYH
测试日期:2024-07-19

γ角度范围: 0度 - 180度
γ角度间隔: 0.5度
测试系统: 远方 (EVERFINE) GO-2000B_V1系统 V2.0.269
环境湿度:65.0%
测试距离:10.000米 [K=1.0000]
备注:

UF利用系数表

实测参数: U:24.00V I:0.7913A P:18.99W PF:1.000 实检光通:1244.11x1 lm		
灯具名称: SFW20-24V-3535-24-CC-3000K-80-15	灯具类型:	灯具重量:
外型尺寸: Length=1m	灯具规格:	测试编号:
制造厂商:	发光口面:	保护角:

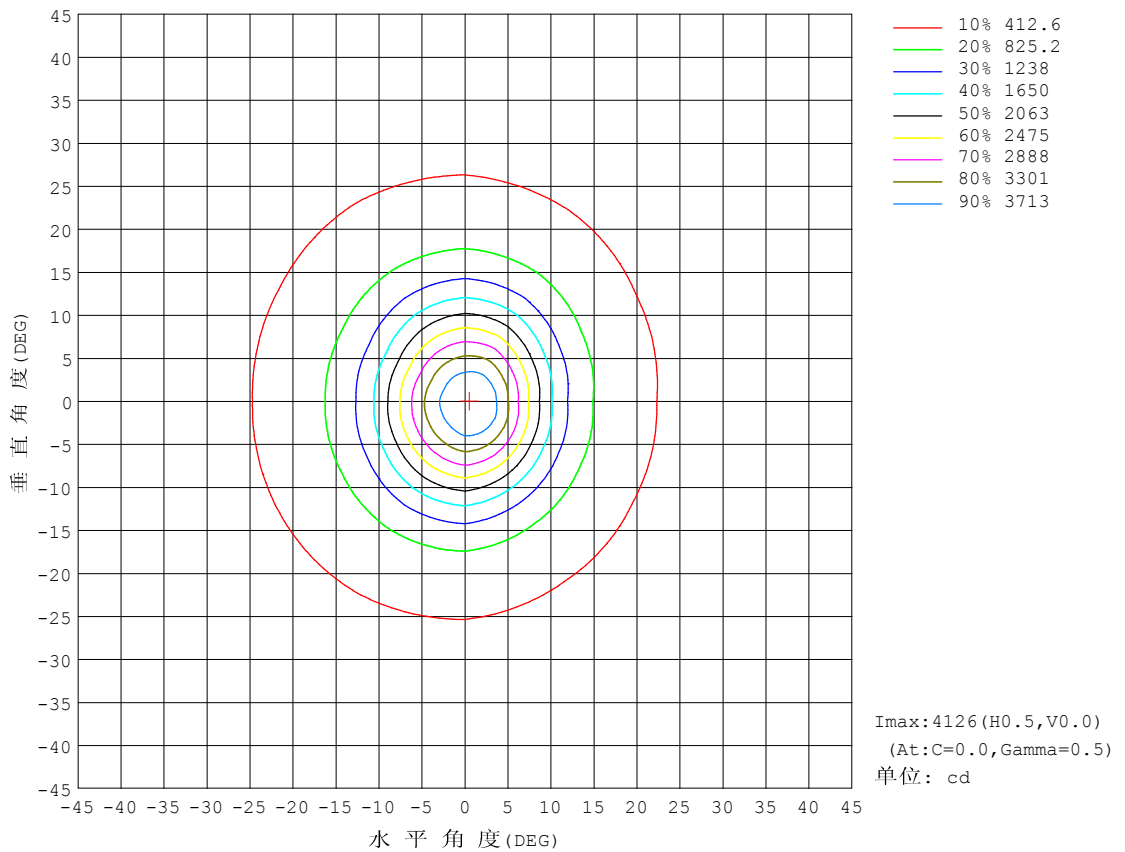
反 射 比 / REFLECTANCE										
天花板	0.8	0.8	0.8	0.7	0.7	0.7	0.5	0.5	0.5	0
墙壁	0.7	0.5	0.3	0.7	0.5	0.3	0.7	0.5	0.3	0
工作面	0.2	0.2	0.2	0.2	0.2	0.2	0.2	0.2	0.2	0
室形指数	利用系数 UTILIZATION FACTORS(%) k(RI) x RCR = 5									
k = 0.60	74	66	60	73	65	60	72	65	60	55
0.80	83	74	69	82	74	69	80	73	68	63
1.00	89	81	76	87	80	75	85	80	74	69
1.25	94	86	81	93	86	81	90	84	80	74
1.50	98	91	86	96	90	85	93	88	84	78
2.00	102	96	91	100	95	90	97	92	89	82
2.50	105	99	95	103	98	94	99	95	92	84
3.00	107	102	98	105	100	97	101	97	94	86
4.00	110	106	103	107	104	101	103	100	98	89
5.00	112	108	105	109	106	104	104	102	100	91
ROOM INDEX	UF (总)									UF (直接)
依据标准文件 DIN EN 13032-2 2004			悬挂灯				安装距高比 SHRNOM = 1.25			

C角度范围: 0度 - 360度
C角度间隔: 30.0度
测试速度: 中速
环境温度:25.3℃
测试人员:LYH
测试日期:2024-07-19

γ角度范围: 0度 - 180度
γ角度间隔: 0.5度
测试系统: 远方 (EVERFINE) GO-2000B_V1系统 V2.0.269
环境湿度:65.0%
测试距离:10.000米 [K=1.0000]
备注:

灯具等光强曲线

实测参数: U:24.00V I:0.7913A P:18.99W PF:1.000 实检光通:1244.11x1 lm		
灯具名称: SFW20-24V-3535-24-CC-3000K-80-15	灯具类型:	灯具重量:
外型尺寸: Length=1m	灯具规格:	测试编号:
制造厂商:	发光口面:	保护角:

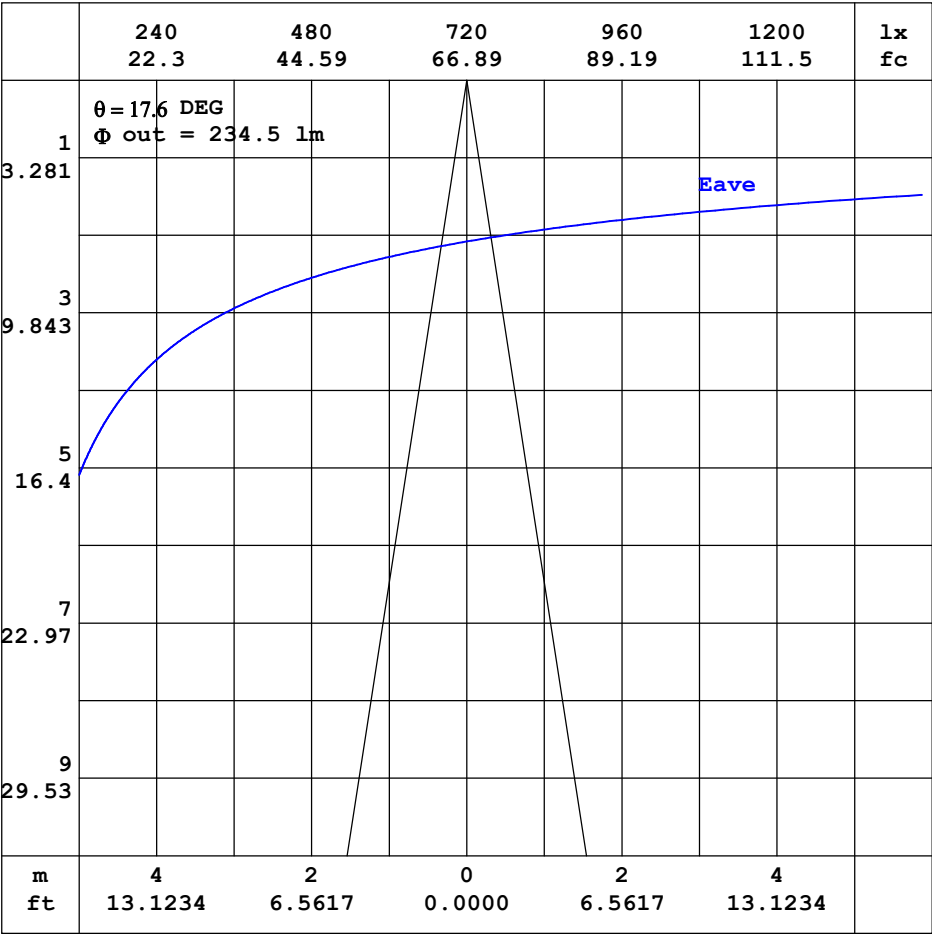


C角度范围: 0度 - 360度
C角度间隔: 30.0度
测试速度: 中速
环境温度: 25.3℃
测试人员: LYH
测试日期: 2024-07-19

γ角度范围: 0度 - 180度
γ角度间隔: 0.5度
测试系统: 远方 (EVERFINE) GO-2000B_V1系统 V2.0.269
环境湿度: 65.0%
测试距离: 10.000米 [K=1.0000]
备注:

灯具有效平均照度曲线

实测参数: U:24.00V I:0.7913A P:18.99W PF:1.000 实检光通:1244.11x1 lm		
灯具名称: SFW20-24V-3535-24-CC-3000K-80-15	灯具类型:	灯具重量:
外型尺寸: Length=1m	灯具规格:	测试编号:
制造厂商:	发光口面:	保护角:



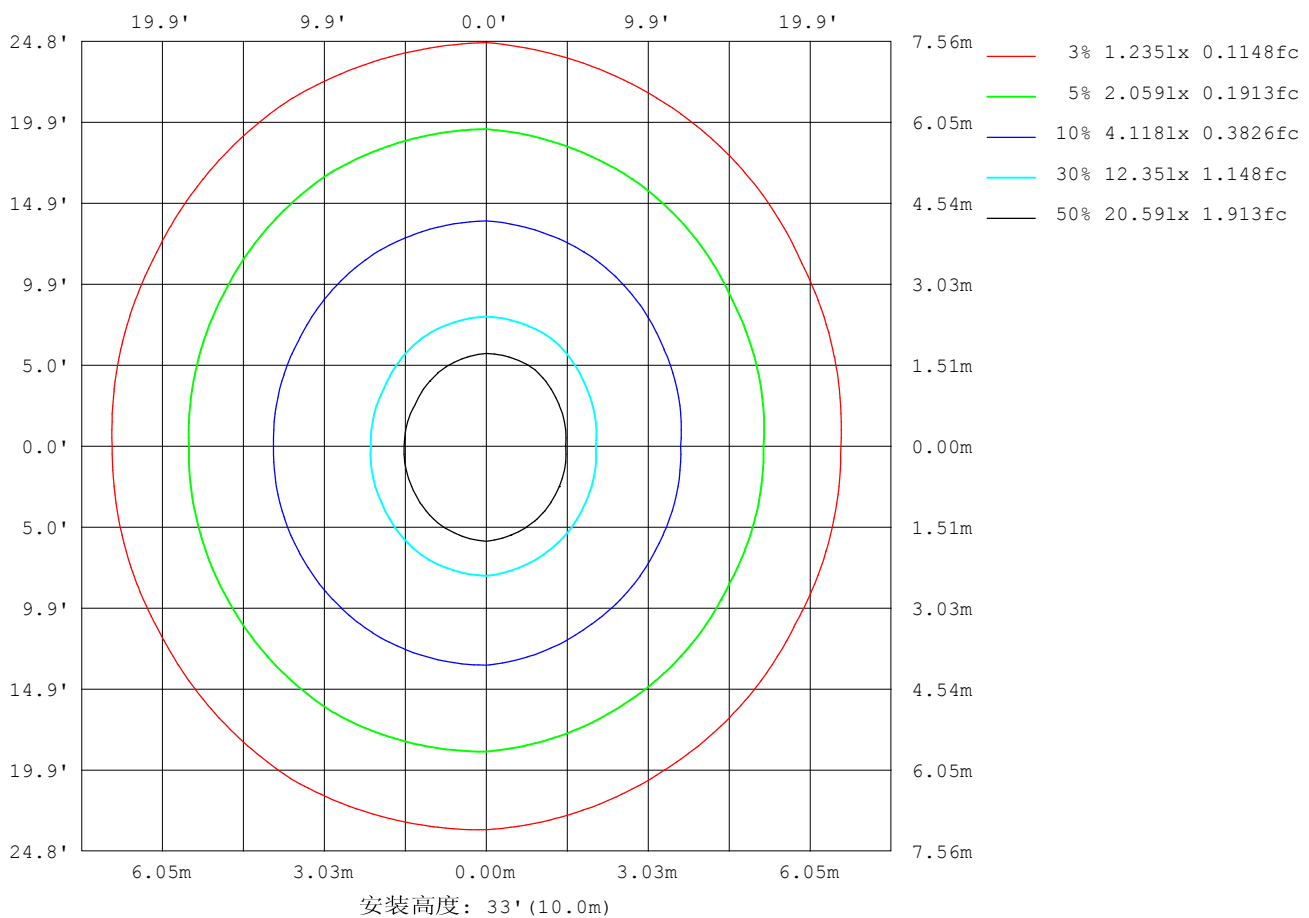
注:曲线为灯具在不同投射距离下的照射区域及区域内平均照度。

C角度范围: 0度 - 360度
C角度间隔: 30.0度
测试速度: 中速
环境温度: 25.3℃
测试人员: LYH
测试日期: 2024-07-19

γ角度范围: 0度 - 180度
γ角度间隔: 0.5度
测试系统: 远方 (EVERFINE) GO-2000B_V1系统 V2.0.269
环境湿度: 65.0%
测试距离: 10.000米 [K=1.0000]
备注:

平面等照度曲线

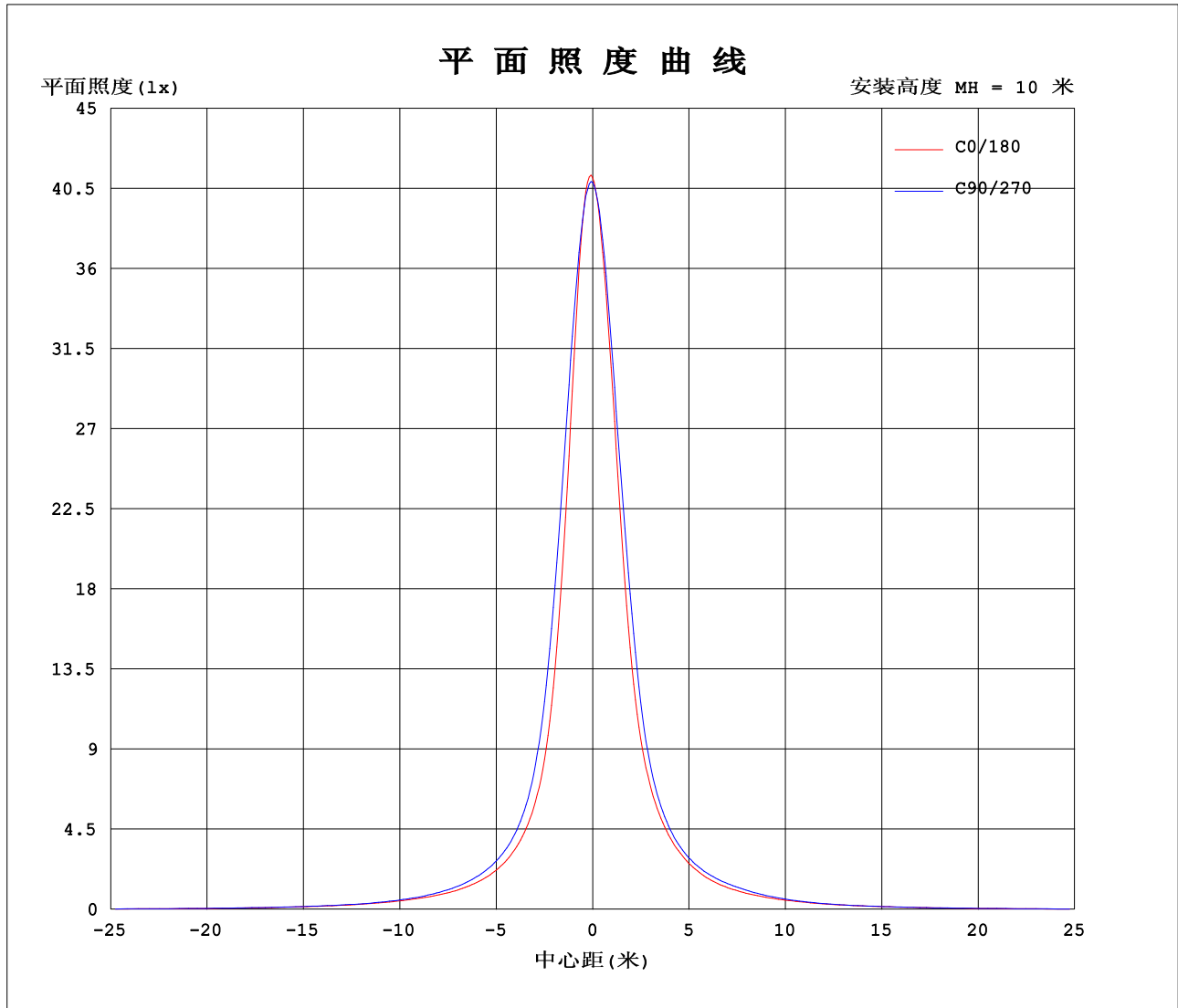
实测参数: U:24.00V I:0.7913A P:18.99W PF:1.000 实检光通:1244.11x1 lm		
灯具名称: SFW20-24V-3535-24-CC-3000K-80-15	灯具类型:	灯具重量:
外型尺寸: Length=1m	灯具规格:	测试编号:
制造厂商:	发光口面:	保护角:



C角度范围: 0度 - 360度
C角度间隔: 30.0度
测试速度: 中速
环境温度: 25.3℃
测试人员: LYH
测试日期: 2024-07-19

γ角度范围: 0度 - 180度
γ角度间隔: 0.5度
测试系统: 远方 (EVERFINE) GO-2000B_V1系统 V2.0.269
环境湿度: 65.0%
测试距离: 10.000米 [K=1.0000]
备注:

平面照度曲线



C角度范围: 0度 - 360度
C角度间隔: 30.0度
测试速度: 中速
环境温度: 25.3℃
测试人员: LYH
测试日期: 2024-07-19

γ角度范围: 0度 - 180度
γ角度间隔: 0.5度
测试系统: 远方 (EVERFINE) GO-2000B_V1系统 V2.0.269
环境湿度: 65.0%
测试距离: 10.000米 [K=1.0000]
备注:

光强分布数据表格

实测参数: U:24.00V I:0.7913A P:18.99W PF:1.000 实检光通:1244.11x1 lm		
灯具名称: SFW20-24V-3535-24-CC-3000K-80-15	灯具类型:	灯具重量:
外型尺寸: Length=1m	灯具规格:	测试编号:
制造厂商:	发光口面:	保护角:

表--1													单位: cd						
C (DEG) γ (DEG)	0	30	60	90	120	150	180	210	240	270	300	330							
0	4114	4099	4095	4085	4082	4087	4114	4099	4095	4085	4082	4087							
5	3313	3434	3499	3513	3375	3268	3223	3185	3278	3360	3428	3355							
10	1678	1797	2012	2178	2067	1874	1786	1812	1997	2109	2062	1826							
15	813	861	977	1119	1076	976	939	962	1074	1122	1062	897							
20	494	513	560	633	625	600	587	599	643	662	613	536							
25	341	349	380	423	424	413	404	415	443	448	415	366							
30	254	257	281	309	313	298	291	305	329	333	306	269							
35	199	202	217	237	240	227	224	235	258	265	239	212							
40	163	165	173	188	190	183	180	188	204	212	192	171							
45	137	138	142	151	155	152	148	154	162	164	156	143							
50	113	115	117	123	127	125	121	124	128	128	126	117							
55	95.2	97.7	99.7	102	106	103	99.6	102	104	102	103	97.1							
60	78.7	81.5	83.9	84.8	87.3	85.1	80.4	82.8	85.0	82.8	84.2	79.5							
65	62.0	65.1	67.9	68.7	69.8	67.0	61.8	64.0	66.8	65.7	66.4	62.2							
70	45.4	47.9	51.4	52.6	52.3	48.2	42.7	45.1	49.0	49.2	49.1	44.8							
75	29.9	32.4	35.3	37.2	35.6	31.5	25.7	28.1	32.5	33.7	33.0	29.1							
80	17.3	19.0	21.7	23.3	21.7	18.5	13.7	14.9	18.6	19.9	19.2	15.7							
85	6.77	8.08	11.0	12.3	10.9	7.68	3.24	4.13	7.67	8.98	8.22	4.88							
90	4.70	4.62	4.80	5.00	5.00	4.78	1.50	1.56	1.79	1.96	1.83	1.63							
95	4.60	4.62	4.79	5.02	4.97	4.74	1.82	1.84	2.08	2.20	2.12	1.90							
100	4.57	4.67	4.79	5.02	4.94	4.67	2.15	2.18	2.44	2.57	2.47	2.23							
105	4.57	4.74	4.84	5.02	4.91	4.69	2.51	2.53	2.81	2.96	2.86	2.62							
110	4.68	4.84	4.94	5.08	4.91	4.76	2.91	2.96	3.24	3.37	3.31	3.07							
115	4.83	5.00	5.13	5.26	5.06	4.91	3.39	3.46	3.77	3.91	3.84	3.59							
120	5.08	5.27	5.45	5.62	5.40	5.18	4.01	4.11	4.48	4.61	4.54	4.26							
125	5.55	5.77	5.99	6.18	5.95	5.68	4.91	5.03	5.32	5.41	5.37	5.15							
130	6.33	6.51	6.71	6.90	6.70	6.43	6.04	6.07	6.24	6.27	6.29	6.19							
135	7.39	7.50	7.60	7.75	7.60	7.40	7.11	7.06	7.13	7.10	7.16	7.17							
140	8.53	8.57	8.55	8.64	8.56	8.46	7.89	7.83	7.89	7.85	7.94	7.93							
145	9.53	9.59	9.48	9.49	9.50	9.49	8.43	8.39	8.51	8.45	8.52	8.46							
150	10.4	10.5	10.2	10.2	10.3	10.4	8.87	8.87	9.02	8.90	8.97	8.88							
155	11.2	11.1	10.8	10.6	10.9	11.1	9.28	9.29	9.42	9.25	9.28	9.24							
160	11.6	11.4	11.0	10.9	11.2	11.6	9.64	9.66	9.76	9.47	9.46	9.49							
165	11.7	11.4	11.0	10.9	11.3	11.6	9.93	9.95	10.0	9.65	9.52	9.66							
170	11.3	10.9	10.8	10.9	11.3	11.4	10.0	10.1	10.2	9.93	9.63	9.66							
175	10.7	10.5	10.7	10.9	11.0	10.9	9.97	10.2	10.5	10.4	10.1	9.68							
180	10.2	10.4	10.7	10.9	10.7	10.4	10.1	10.3	10.7	10.8	10.8	10.4							

C角度范围: 0度 - 360度
C角度间隔: 30.0度
测试速度: 中速
环境温度:25.3℃
测试人员:LYH
测试日期:2024-07-19

γ角度范围: 0度 - 180度
γ角度间隔: 0.5度
测试系统: 远方 (EVERFINE) GO-2000B_V1系统 V2.0.269
环境湿度:65.0%
测试距离:10.000米 [K=1.0000]
备注:

Photometric Data Table [cd]

G/C	0.0	30.0	60.0	90.0	120.0	150.0	180.0	210.0	240.0	270.0
0.0	4114	4099	4095	4085	4082	4087	4114	4099	4095	4085
2.5	3969	4010	3991	3958	3862	3810	3806	3767	3816	3857
5.0	3313	3434	3499	3513	3375	3268	3223	3185	3278	3360
7.5	2435	2587	2771	2877	2736	2579	2496	2483	2635	2735
10.0	1678	1797	2012	2178	2067	1874	1786	1812	1997	2109
12.5	1137	1228	1402	1574	1498	1337	1266	1305	1470	1554
15.0	812.9	861.3	976.9	1119	1076	976.1	939.1	962.2	1074	1122
17.5	622.4	647.6	720.5	819.9	802.2	748.3	729.6	747.0	810.3	845.1
20.0	493.9	513.2	560.0	633.1	625.4	599.8	587.0	598.9	642.5	661.5
22.5	406.7	417.9	454.4	509.0	508.0	492.9	482.3	494.3	526.3	538.0
25.0	341.3	349.3	379.5	423.3	423.9	412.8	404.2	415.0	442.8	448.3
27.5	292.2	296.5	324.3	357.0	362.0	347.3	340.3	353.9	379.5	382.9
30.0	254.4	257.0	280.6	308.8	312.6	297.8	290.8	305.1	328.7	333.5
32.5	223.9	226.3	245.6	269.2	272.9	257.9	252.7	266.4	289.6	295.3
35.0	199.3	202.0	217.2	237.2	240.2	226.5	223.8	234.9	257.7	264.6
37.5	178.5	181.6	192.5	210.5	213.4	202.3	200.1	209.3	229.7	237.4
40.0	163.0	165.0	173.2	187.5	190.3	183.0	179.7	187.8	204.4	211.8
42.5	149.6	151.2	156.5	167.9	171.7	166.9	162.8	169.9	182.1	186.3
45.0	137.0	138.1	141.6	150.9	155.4	151.9	148.2	153.7	162.4	164.2
47.5	124.3	125.6	128.3	136.1	140.5	137.6	134.4	138.2	144.2	144.3
50.0	112.9	114.7	117.2	122.9	127.2	124.6	121.1	124.4	128.4	127.7
52.5	103.6	105.9	108.0	111.8	115.7	113.5	109.8	112.4	115.2	113.7
55.0	95.21	97.69	99.68	102.1	105.7	103.4	99.62	101.8	103.9	102.0
57.5	87.05	89.62	91.78	93.31	96.32	94.11	89.94	92.10	94.14	91.99
60.0	78.73	81.50	83.87	84.85	87.31	85.14	80.43	82.78	84.96	82.81
62.5	70.36	73.39	76.03	76.64	78.58	76.15	71.12	73.58	75.88	74.25
65.0	62.02	65.08	67.89	68.72	69.80	67.04	61.80	64.02	66.78	65.67
67.5	53.66	56.48	59.71	60.64	61.11	57.57	52.23	54.51	57.76	57.38
70.0	45.37	47.90	51.41	52.63	52.35	48.17	42.67	45.09	49.03	49.21
72.5	37.47	39.68	43.22	44.73	43.78	39.21	33.61	36.24	40.55	41.35
75.0	29.90	32.35	35.32	37.20	35.58	31.53	25.73	28.14	32.51	33.70
77.5	23.00	25.38	28.01	29.90	28.12	24.47	19.18	20.88	25.12	26.50
80.0	17.26	19.00	21.66	23.27	21.74	18.49	13.66	14.92	18.61	19.93
82.5	11.94	13.37	16.12	17.38	16.12	13.08	8.499	9.478	12.96	14.04
85.0	6.769	8.080	11.01	12.27	10.91	7.681	3.240	4.129	7.669	8.977
87.5	5.246	5.143	5.738	7.960	5.642	5.187	1.752	1.853	2.365	4.582
90.0	4.698	4.624	4.802	4.998	4.998	4.777	1.503	1.564	1.785	1.965
92.5	4.648	4.624	4.789	5.022	4.979	4.746	1.650	1.673	1.932	2.029
95.0	4.599	4.624	4.789	5.022	4.967	4.739	1.816	1.839	2.080	2.201
97.5	4.574	4.642	4.789	5.022	4.949	4.673	1.987	1.986	2.257	2.373
100.0	4.568	4.673	4.789	5.022	4.942	4.673	2.147	2.176	2.435	2.575
102.5	4.568	4.703	4.832	5.022	4.918	4.673	2.325	2.342	2.613	2.765
105.0	4.568	4.740	4.838	5.022	4.912	4.691	2.515	2.526	2.809	2.961
107.5	4.641	4.795	4.881	5.035	4.912	4.722	2.705	2.734	3.018	3.157
110.0	4.678	4.845	4.942	5.078	4.912	4.765	2.914	2.961	3.239	3.372
112.5	4.746	4.918	5.046	5.163	4.961	4.826	3.141	3.176	3.490	3.617
115.0	4.832	5.004	5.126	5.262	5.064	4.912	3.386	3.457	3.773	3.905
117.5	4.948	5.121	5.261	5.428	5.223	5.041	3.675	3.751	4.104	4.242
120.0	5.083	5.274	5.451	5.624	5.401	5.182	4.006	4.113	4.478	4.610
122.5	5.291	5.489	5.701	5.881	5.653	5.397	4.417	4.530	4.889	5.009
125.0	5.549	5.765	5.989	6.176	5.953	5.679	4.908	5.027	5.319	5.407
127.5	5.904	6.103	6.327	6.514	6.308	6.017	5.460	5.530	5.779	5.836
130.0	6.326	6.514	6.707	6.900	6.700	6.428	6.043	6.069	6.239	6.265
132.5	6.835	6.986	7.136	7.311	7.130	6.900	6.606	6.584	6.686	6.695
135.0	7.393	7.501	7.602	7.752	7.602	7.403	7.109	7.056	7.127	7.100
137.5	7.969	8.047	8.074	8.200	8.080	7.943	7.544	7.468	7.520	7.492
140.0	8.527	8.575	8.546	8.636	8.558	8.464	7.893	7.829	7.894	7.854
142.5	9.049	9.095	9.030	9.071	9.048	8.985	8.193	8.142	8.224	8.173
145.0	9.533	9.586	9.478	9.487	9.503	9.494	8.432	8.394	8.506	8.455
147.5	9.993	10.04	9.877	9.849	9.920	9.960	8.665	8.657	8.770	8.688
150.0	10.43	10.45	10.23	10.17	10.29	10.40	8.874	8.873	9.015	8.903
152.5	10.84	10.81	10.53	10.44	10.62	10.79	9.077	9.087	9.230	9.075
155.0	11.21	11.11	10.75	10.65	10.85	11.12	9.285	9.289	9.420	9.252
157.5	11.44	11.33	10.90	10.81	11.05	11.39	9.469	9.486	9.597	9.357
160.0	11.60	11.43	11.01	10.90	11.21	11.58	9.640	9.664	9.763	9.474
162.5	11.65	11.43	11.02	10.92	11.27	11.64	9.806	9.835	9.892	9.566
165.0	11.65	11.36	11.01	10.92	11.33	11.64	9.928	9.952	10.01	9.652
167.5	11.54	11.21	10.91	10.92	11.33	11.56	10.04	10.07	10.13	9.762
170.0	11.33	10.94	10.81	10.92	11.25	11.40	10.04	10.15	10.24	9.927
172.5	11.01	10.67	10.76	10.92	11.15	11.21	10.03	10.20	10.36	10.12
175.0	10.67	10.46	10.75	10.92	11.04	10.93	9.971	10.23	10.49	10.36
177.5	10.37	10.37	10.75	10.93	10.92	10.65	9.996	10.25	10.66	10.62
180.0	10.19	10.36	10.75	10.85	10.75	10.42	10.14	10.34	10.73	10.85

C角度范围: 0度 - 360度

C角度间隔: 30.0度

测试速度: 中速

环境温度: 25.3℃

测试人员: LYH

测试日期: 2024-07-19

γ角度范围: 0度 - 180度

γ角度间隔: 0.5度

测试系统: 远方 (EVERFINE) GO-2000B_V1系统 V2.0.269

环境湿度: 65.0%

测试距离: 10.000米 [K=1.0000]

备注:

Photometric Data Table [cd]

G/C	300.0	330.0
0.0	4082	4087
2.5	3924	3942
5.0	3428	3355
7.5	2747	2556
10.0	2062	1826
12.5	1485	1266
15.0	1062	897.3
17.5	786.3	679.7
20.0	612.7	535.8
22.5	496.6	437.1
25.0	415.0	365.7
27.5	352.0	310.9
30.0	305.7	269.1
32.5	269.0	237.2
35.0	239.0	211.8
37.5	213.6	188.9
40.0	192.1	171.2
42.5	173.4	156.0
45.0	156.0	142.6
47.5	140.0	129.0
50.0	125.9	116.8
52.5	113.6	106.4
55.0	102.9	97.13
57.5	93.31	88.27
60.0	84.15	79.51
62.5	75.25	71.00
65.0	66.40	62.17
67.5	57.63	53.43
70.0	49.11	44.79
72.5	40.84	36.64
75.0	33.03	29.12
77.5	25.72	22.14
80.0	19.20	15.74
82.5	13.51	10.11
85.0	8.215	4.876
87.5	2.903	2.012
90.0	1.828	1.631
92.5	1.969	1.729
95.0	2.123	1.900
97.5	2.294	2.053
100.0	2.472	2.231
102.5	2.662	2.428
105.0	2.859	2.618
107.5	3.073	2.832
110.0	3.306	3.065
112.5	3.558	3.304
115.0	3.840	3.586
117.5	4.171	3.893
120.0	4.539	4.260
122.5	4.950	4.683
125.0	5.374	5.149
127.5	5.827	5.658
130.0	6.293	6.185
132.5	6.735	6.694
135.0	7.164	7.167
137.5	7.563	7.572
140.0	7.936	7.928
142.5	8.249	8.216
145.0	8.519	8.461
147.5	8.758	8.683
150.0	8.972	8.885
152.5	9.138	9.069
155.0	9.284	9.240
157.5	9.389	9.363
160.0	9.462	9.486
162.5	9.505	9.572
165.0	9.523	9.658
167.5	9.548	9.664
170.0	9.634	9.658
172.5	9.812	9.633
175.0	10.08	9.682
177.5	10.42	9.963
180.0	10.76	10.35

C角度范围: 0度 - 360度

C角度间隔: 30.0度

测试速度: 中速

环境温度: 25.3℃

测试人员: LYH

测试日期: 2024-07-19

γ角度范围: 0度 - 180度

γ角度间隔: 0.5度

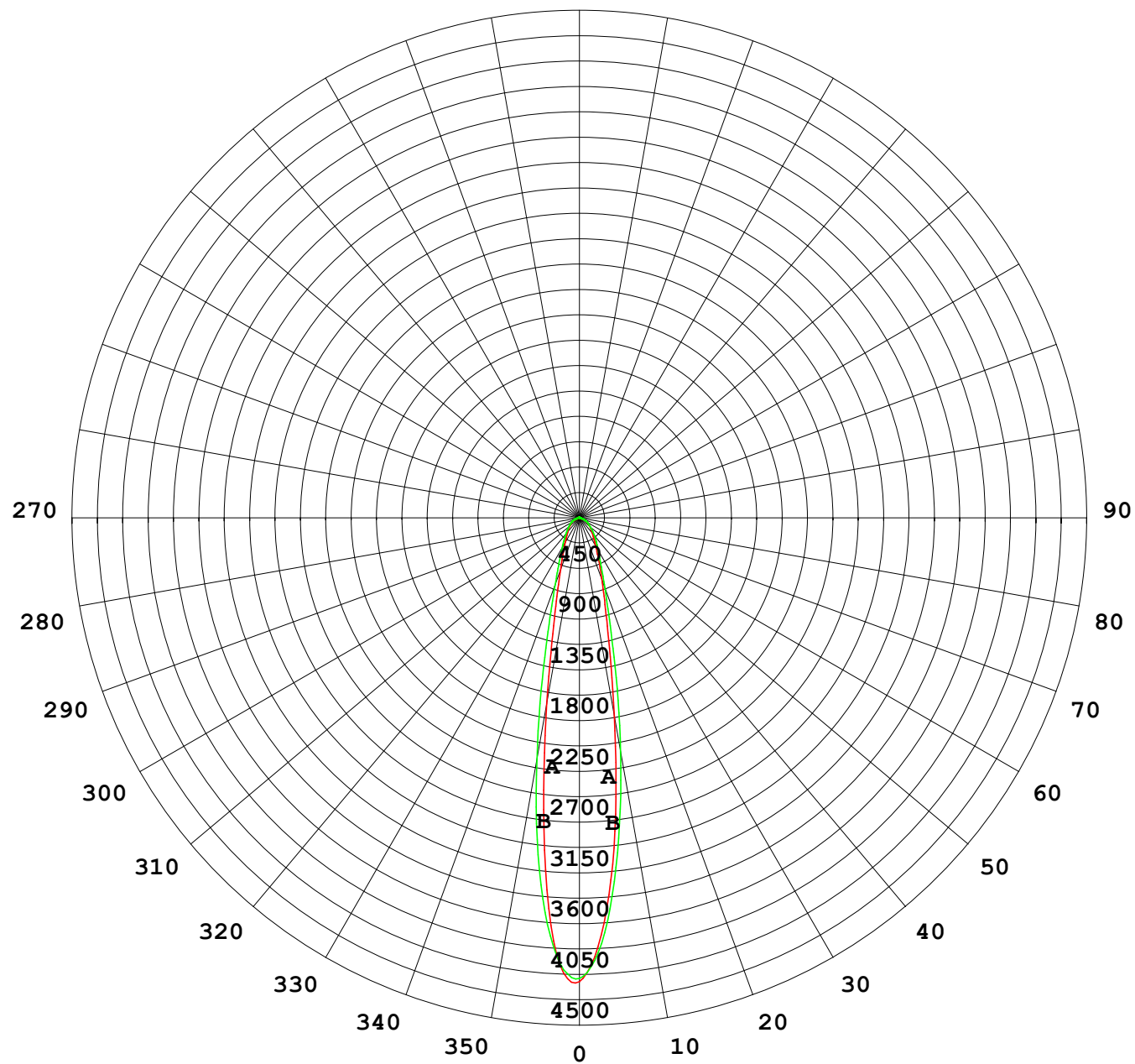
测试系统: 远方 (EVERFINE) GO-2000B_V1系统 V2.0.269

环境湿度: 65.0%

测试距离: 10.000米 [K=1.0000]

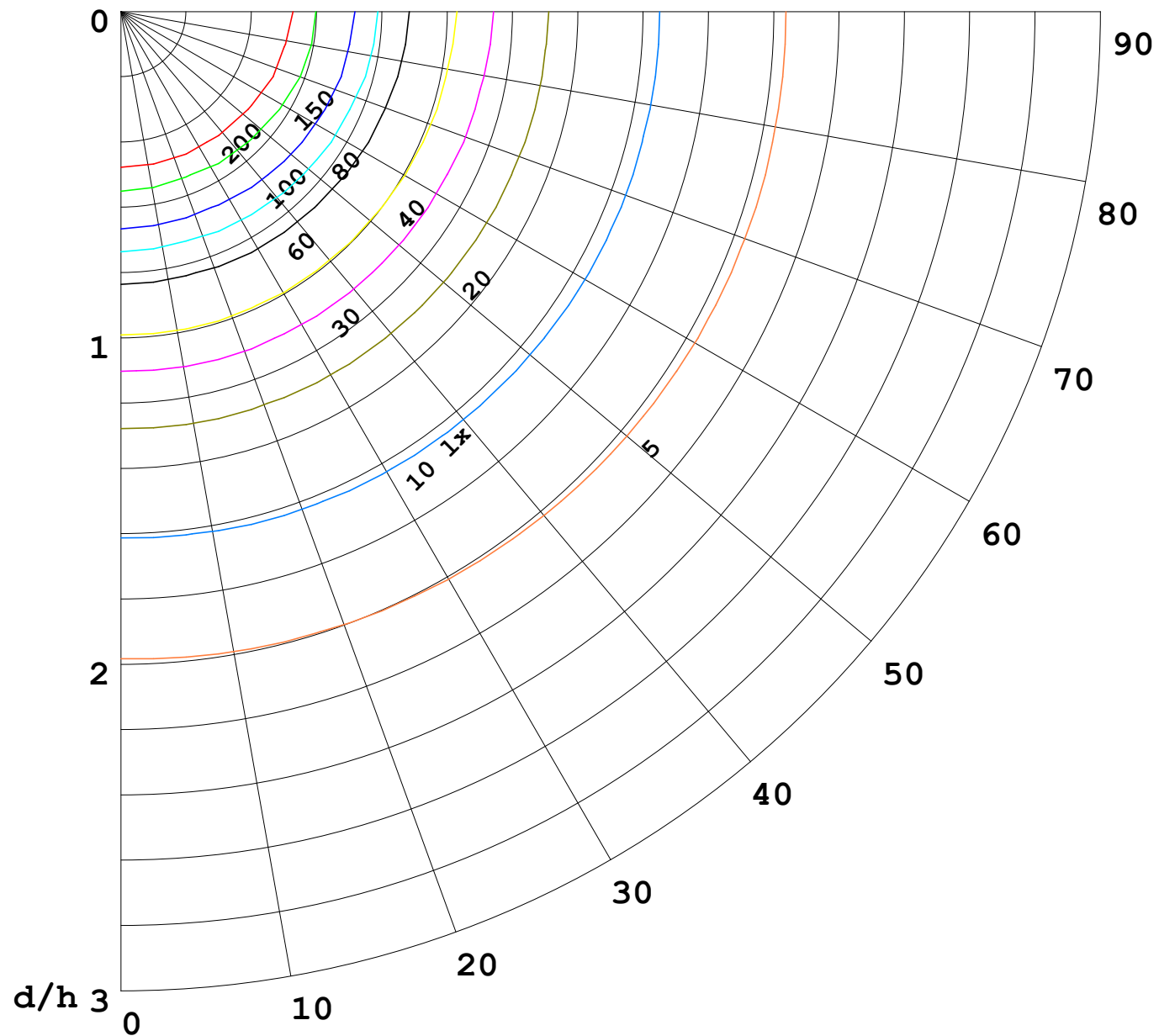
备注:

I (cd)



1000 lm

$\kappa = 1$



F = 5000 lm
 K = 0.7
 Hcc = 0.0 m
 Hfc = 0.0 m
 Eave = 100 lx

	Pcc	Pw	Pfc
—	70	50	30
—	50	30	20

