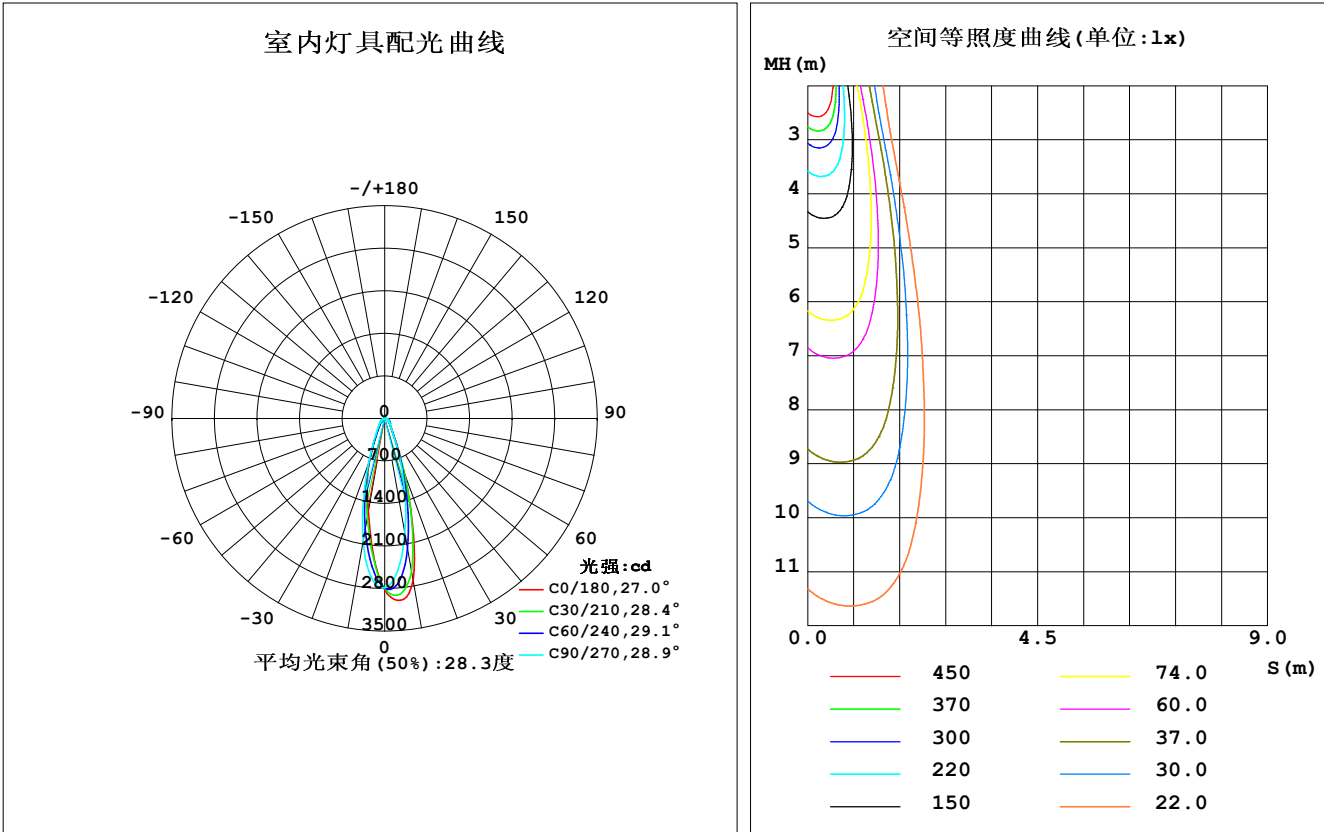


室内灯具光度数据

实测参数: U:24.00V I:0.7665A P:18.40W PF:1.000 实检光通:1219.34x1 lm		
灯具名称: SFW20-24V-3535-24-CC-2700K-80-25	灯具类型:	灯具重量:
外型尺寸: Length=1m	灯具规格:	测试编号:
制造厂商:	发光口面:	保护角:

光源数据		光度数据				光效: 66.28 lm/W
型号	3535	峰值光强(cd)	3004	S/MH(C0/180)	0.53	
标称功率(W)		灯具效率(%)	100.0	S/MH(C90/270)	0.48	
额定电源电压(V)		总光通量(lm)	1219.3	η UP,DN(C0-180)	1.7,49.2	
额定光通量(lm)	1219.34	CIE分类	直接	η UP,DN(C180-360)	1.3,47.8	
灯具内光源数(只)	1	上射光通比(%)	3.0	CIBSE SHR NOM	0.50	
实测电源电压(V)		下射光通比(%)	97.0	CIBSE SHR MAX	0.50	



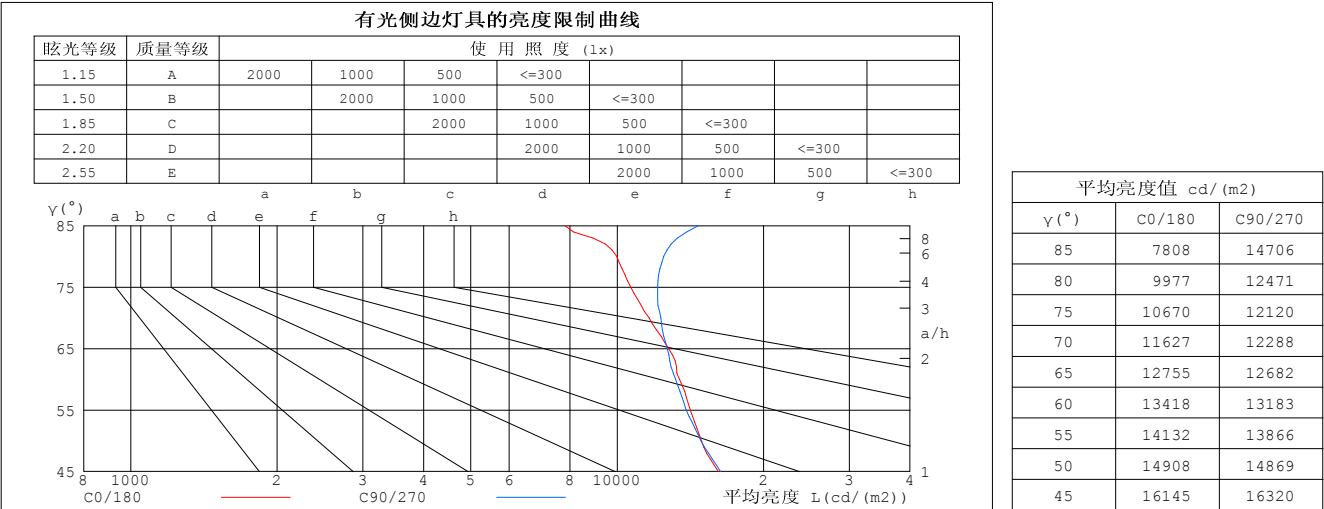
C角度范围: 0度 - 360度  
C角度间隔: 30.0度  
测试速度: 快速  
环境温度: 25.3℃  
测试人员: LYH  
测试日期: 2024-07-20

γ角度范围: 0度 - 180度  
γ角度间隔: 1.0度  
测试系统: 远方(EVERFINE) GO-2000B\_V1系统 V2.0.269  
环境湿度: 65.0%  
测试距离: 10.000米 [K=1.0000]  
备注:

灯具环带光通量和亮度限制曲线

环带光通量：

$\gamma$	C0	C45	C90	C135	C180	C225	C270	C315	$\gamma(^{\circ})$	$\Phi_{\text{环}}$	$\Phi_{\text{总}}$	%lum, lamp
10	2698	2362	1921	1637	1571	1754	2052	2484	0- 10	229.4	229.4	18.8,18.8
20	916.1	889.7	781.5	714.8	725.4	741.2	770.9	892.2	10- 20	380.0	609.4	50,50
30	259.4	265.2	256.6	230.8	229.0	226.5	278.1	282.2	20- 30	206.2	815.6	66.9,66.9
40	140.4	144.5	141.4	128.2	118.9	125.8	151.8	152.7	30- 40	113.5	929.1	76.2,76.2
50	95.83	102.6	95.58	88.43	78.47	87.46	100.4	107.5	40- 50	88.04	1017	83.4,83.4
60	67.09	75.53	65.92	64.02	53.47	62.91	66.92	77.38	50- 60	72.51	1090	89.4,89.4
70	39.77	44.56	42.03	40.10	31.66	37.20	40.58	43.90	60- 70	53.55	1143	93.8,93.8
80	17.33	20.14	21.66	18.75	12.33	15.03	18.72	16.93	70- 80	30.10	1173	96.2,96.2
90	4.842	4.846	5.023	4.852	1.522	1.627	1.791	1.497	80- 90	9.476	1183	97,97
100	4.565	4.648	4.914	4.692	2.163	2.239	2.293	2.031	90-100	3.614	1186	97.3,97.3
110	4.470	4.637	4.936	4.703	3.008	3.079	3.049	2.825	100-110	3.814	1190	97.6,97.6
120	4.775	5.034	5.424	5.274	4.537	4.510	4.359	4.055	110-120	4.185	1194	98,98
130	5.895	6.235	6.779	6.792	6.583	6.414	6.121	5.831	120-130	4.907	1199	98.4,98.4
140	7.983	8.237	8.723	8.910	8.257	8.128	7.854	7.688	130-140	5.616	1205	98.8,98.8
150	10.26	10.27	10.43	10.78	9.334	9.246	8.983	8.922	140-150	5.674	1211	99.3,99.3
160	11.62	11.34	11.18	11.57	9.915	9.813	9.464	9.431	150-160	4.730	1215	99.7,99.7
170	11.66	11.15	11.02	11.17	9.923	10.02	9.849	9.661	160-170	2.997	1218	99.9,99.9
180	10.76	10.74	10.85	10.50	10.72	10.68	10.80	10.46	170-180	1.005	1219	100,100
单位:°	光强:cd									单位:lm		



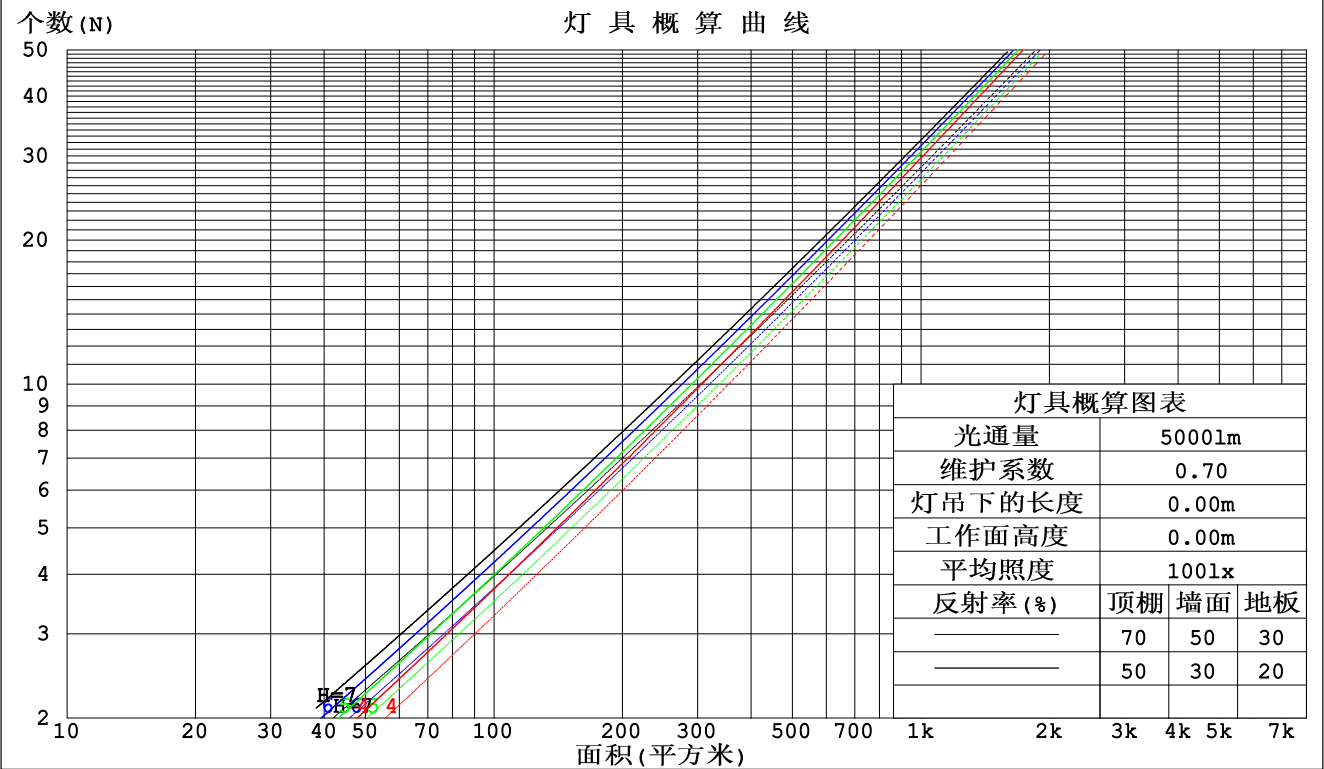
C角度范围： 0度 - 360度  
C角度间隔： 30.0度  
测试速度：快速  
环境温度:25.3℃  
测试人员:LYH  
测试日期:2024-07-20

$\gamma$ 角度范围： 0度 - 180度  
 $\gamma$ 角度间隔： 1.0度  
测试系统：远方 (EVERFINE) GO-2000B\_V1系统 V2.0.269  
环境湿度:65.0%  
测试距离:10.000米 [K=1.0000]  
备注：

工作面利用系数和灯具概算曲线

实测参数: U:24.00V I:0.7665A P:18.40W PF:1.000 实检光通:1219.34x1 lm		
灯具名称: SFW20-24V-3535-24-CC-2700K-80-25	灯具类型:	灯具重量:
外型尺寸: Length=1m	灯具规格:	测试编号:
制造厂商:	发光口面:	保护角:

顶棚	80%			70%			50%			30%			10%			0
墙面	50%	30%	10%	50%	30%	10%	50%	30%	10%	50%	30%	10%	50%	30%	10%	0
地板	20%			20%			20%			20%			20%			0
室空间比	工 作 面 利 用 系 数															
0.0	1.18	1.18	1.18	1.15	1.15	1.15	1.09	1.09	1.09	1.04	1.04	1.04	.99	.99	.99	.97
1.0	1.09	1.06	1.03	1.06	1.03	1.01	1.01	.99	.97	.97	.96	.94	.93	.92	.91	.89
2.0	.00	.95	.92	.98	.94	.90	.94	.91	.88	.91	.88	.86	.88	.85	.83	.81
3.0	.93	.87	.83	.91	.86	.82	.88	.84	.80	.85	.82	.79	.82	.80	.77	.75
4.0	.87	.81	.76	.85	.80	.75	.83	.78	.74	.80	.76	.73	.78	.75	.72	.70
5.0	.81	.75	.71	.80	.74	.70	.78	.73	.69	.76	.72	.68	.74	.70	.67	.66
6.0	.77	.71	.66	.76	.70	.66	.74	.69	.65	.72	.68	.64	.71	.67	.64	.62
7.0	.73	.67	.62	.72	.66	.62	.70	.65	.61	.69	.64	.61	.67	.63	.60	.59
8.0	.69	.63	.59	.68	.63	.59	.67	.62	.58	.66	.61	.58	.65	.61	.57	.56
9.0	.66	.60	.56	.65	.60	.56	.64	.59	.56	.63	.58	.55	.62	.58	.55	.54
10.0	.63	.57	.54	.62	.57	.53	.61	.57	.53	.61	.56	.53	.60	.56	.53	.51



C角度范围: 0度 - 360度  
C角度间隔: 30.0度  
测试速度: 快速  
环境温度:25.3℃  
测试人员:LYH  
测试日期:2024-07-20

γ角度范围: 0度 - 180度  
γ角度间隔: 1.0度  
测试系统: 远方 (EVERFINE) GO-2000B\_V1系统 V2.0.269  
环境湿度:65.0%  
测试距离:10.000米 [K=1.0000]  
备注:

墙面和天花板利用系数

实测参数: U:24.00V I:0.7665A P:18.40W PF:1.000 实检光通:1219.34x1 lm		
灯具名称: SFW20-24V-3535-24-CC-2700K-80-25	灯具类型:	灯具重量:
外型尺寸: Length=1m	灯具规格:	测试编号:
制造厂商:	发光口面:	保护角:

顶棚	80%			70%			50%			30%			10%			0
墙面	50%	30%	10%	50%	30%	10%	50%	30%	10%	50%	30%	10%	50%	30%	10%	0
地板	20%			20%			20%			20%			20%			0
室空间比	墙 壁 面 利 用 系 数															
0.0																
1.0	.207	.117	.037	.199	.113	.036	.184	.106	.034	.171	.099	.032	.159	.092	.030	
2.0	.193	.106	.032	.187	.103	.032	.174	.097	.030	.163	.091	.029	.152	.086	.027	
3.0	.180	.096	.029	.174	.093	.028	.163	.088	.027	.153	.084	.026	.144	.080	.025	
4.0	.167	.087	.026	.162	.085	.025	.153	.081	.024	.144	.077	.023	.136	.074	.023	
5.0	.156	.080	.023	.152	.078	.023	.143	.075	.022	.136	.072	.021	.129	.069	.021	
6.0	.146	.073	.021	.142	.072	.021	.135	.069	.020	.128	.067	.020	.122	.064	.019	
7.0	.137	.068	.019	.134	.067	.019	.128	.064	.019	.121	.062	.018	.116	.060	.018	
8.0	.130	.063	.018	.127	.062	.018	.121	.060	.017	.115	.058	.017	.110	.057	.016	
9.0	.123	.059	.017	.120	.059	.016	.115	.057	.016	.110	.055	.016	.105	.053	.015	
10.0	.117	.056	.016	.114	.055	.015	.109	.054	.015	.105	.052	.015	.101	.051	.015	

顶棚	80%			70%			50%			30%			10%			0
墙面	50%	30%	10%	50%	30%	10%	50%	30%	10%	50%	30%	10%	50%	30%	10%	0
地板	20%			20%			20%			20%			20%			0
室空间比	天 花 板 利 用 系 数															
0.0	.213	.213	.213	.182	.182	.182	.124	.124	.124	.071	.071	.071	.023	.023	.023	
1.0	.196	.180	.166	.168	.155	.142	.115	.106	.099	.066	.062	.057	.021	.020	.019	
2.0	.182	.156	.133	.156	.134	.115	.107	.093	.080	.062	.054	.047	.020	.017	.015	
3.0	.170	.137	.110	.146	.118	.096	.100	.082	.067	.058	.048	.040	.019	.016	.013	
4.0	.160	.123	.094	.137	.106	.082	.094	.074	.057	.055	.043	.034	.018	.014	.011	
5.0	.151	.111	.082	.130	.096	.071	.089	.067	.050	.052	.039	.030	.017	.013	.010	
6.0	.143	.102	.072	.123	.088	.063	.085	.062	.045	.049	.036	.027	.016	.012	.009	
7.0	.136	.094	.065	.117	.082	.057	.081	.057	.040	.047	.034	.024	.015	.011	.008	
8.0	.130	.088	.059	.112	.076	.052	.077	.054	.037	.045	.032	.022	.015	.010	.007	
9.0	.124	.083	.055	.107	.072	.048	.074	.050	.034	.043	.030	.020	.014	.010	.007	
10.0	.119	.078	.051	.102	.068	.045	.071	.048	.032	.041	.028	.019	.013	.009	.006	

C角度范围: 0度 - 360度  
C角度间隔: 30.0度  
测试速度: 快速  
环境温度: 25.3℃  
测试人员: LYH  
测试日期: 2024-07-20

γ角度范围: 0度 - 180度  
γ角度间隔: 1.0度  
测试系统: 远方 (EVERFINE) GO-2000B\_V1系统 V2.0.269  
环境湿度: 65.0%  
测试距离: 10.000米 [K=1.0000]  
备注:

UGR(Unified Glare Rating) 数据表

实测参数: U:24.00V I:0.7665A P:18.40W PF:1.000 实检光通:1219.34x1 lm											
灯具名称: SFW20-24V-3535-24-CC-2700K-80-25					灯具类型:			灯具重量:			
外型尺寸: Length=1m					灯具规格:			测试编号:			
制造厂商:					发光口面:			保护角:			
反射比: 天花板	0.7	0.7	0.5	0.5	0.3	0.7	0.7	0.5	0.5	0.3	
墙面	0.5	0.3	0.5	0.3	0.3	0.5	0.3	0.5	0.3	0.3	
工作面	0.2	0.2	0.2	0.2	0.2	0.2	0.2	0.2	0.2	0.2	
房间尺寸		交叉(Viewed crosswise)					向前(Viewed endwise)				
x = 2H y = 2H	2H	19.3	20.3	19.6	20.5	20.8	19.1	20.1	19.4	20.3	20.5
	3H	20.6	21.5	20.9	21.8	22.0	20.4	21.3	20.8	21.6	21.9
	4H	21.1	21.9	21.4	22.2	22.5	21.1	21.9	21.4	22.2	22.5
	6H	21.5	22.3	21.8	22.6	22.9	21.6	22.4	21.9	22.7	23.0
	8H	21.6	22.4	21.9	22.7	23.0	21.8	22.6	22.2	22.9	23.2
	12H	21.6	22.4	22.0	22.7	23.0	22.0	22.8	22.4	23.1	23.4
4H	2H	20.0	20.8	20.3	21.1	21.4	19.8	20.6	20.1	20.9	21.2
	3H	21.4	22.2	21.8	22.5	22.8	21.3	22.1	21.7	22.4	22.7
	4H	22.0	22.7	22.4	23.1	23.4	22.0	22.7	22.4	23.1	23.4
	6H	22.5	23.1	22.9	23.5	23.9	22.7	23.3	23.1	23.7	24.1
	8H	22.7	23.2	23.1	23.6	24.1	23.0	23.5	23.4	24.0	24.4
	12H	22.7	23.3	23.2	23.7	24.1	23.2	23.8	23.7	24.2	24.7
8H	4H	22.3	22.8	22.7	23.2	23.7	22.3	22.9	22.7	23.3	23.7
	6H	22.9	23.4	23.4	23.8	24.3	23.1	23.6	23.6	24.0	24.5
	8H	23.1	23.6	23.6	24.0	24.5	23.5	23.9	24.0	24.4	24.9
	12H	23.3	23.6	23.8	24.1	24.7	23.9	24.3	24.4	24.8	25.3
12H	4H	22.3	22.8	22.8	23.2	23.7	22.3	22.8	22.8	23.2	23.7
	6H	23.0	23.4	23.5	23.8	24.4	23.2	23.6	23.7	24.1	24.6
	8H	23.3	23.6	23.8	24.1	24.6	23.6	24.0	24.1	24.5	25.0
不同间隔布灯时, 观察者位置引起的UGR变化:											
S = 1.0H	+ 0.2 / - 0.3					+ 0.2 / - 0.3					
1.5H	+ 0.3 / - 0.3					+ 0.2 / - 0.2					
2.0H	+ 0.2 / - 0.5					+ 0.1 / - 0.3					

依据CIE Pub.117计算, 表格已按1219lm光源光通进行修正 (81log (F/F0) = 0.7) .

C角度范围: 0度 - 360度  
C角度间隔: 30.0度  
测试速度: 快速  
环境温度: 25.3℃  
测试人员: LYH  
测试日期: 2024-07-20

γ角度范围: 0度 - 180度  
γ角度间隔: 1.0度  
测试系统: 远方 (EVERFINE) GO-2000B\_V1系统 V2.0.269  
环境湿度: 65.0%  
测试距离: 10.000米 [K=1.0000]  
备注:

UF利用系数表

实测参数: U:24.00V I:0.7665A P:18.40W PF:1.000 实检光通:1219.34x1 lm		
灯具名称: SFW20-24V-3535-24-CC-2700K-80-25	灯具类型:	灯具重量:
外型尺寸: Length=1m	灯具规格:	测试编号:
制造厂商:	发光口面:	保护角:

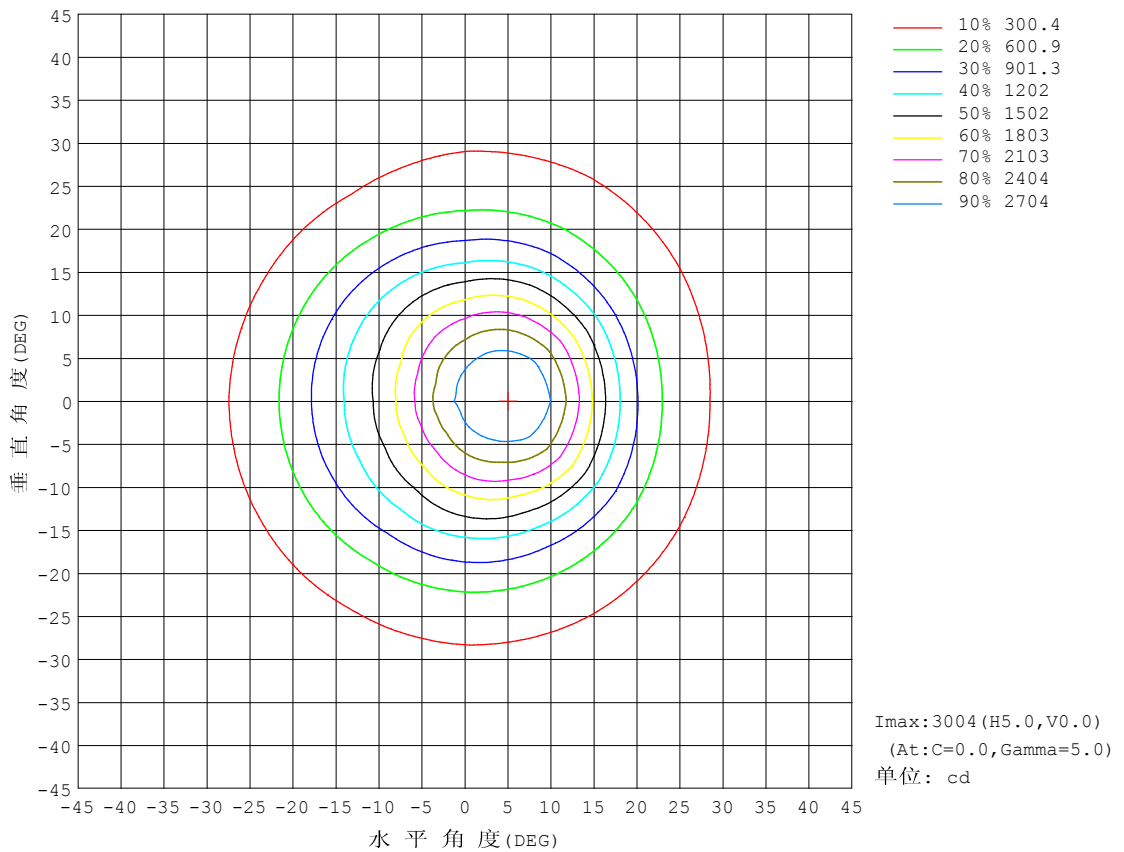
反 射 比 / REFLECTANCE										
天花板	0.8	0.8	0.8	0.7	0.7	0.7	0.5	0.5	0.5	0
墙壁	0.7	0.5	0.3	0.7	0.5	0.3	0.7	0.5	0.3	0
工作面	0.2	0.2	0.2	0.2	0.2	0.2	0.2	0.2	0.2	0
室形指数	利用系数 UTILIZATION FACTORS(%) k(RI) x RCR = 5									
k = 0.60	77	69	64	76	69	64	75	68	64	59
0.80	85	77	72	84	77	72	83	76	72	67
1.00	91	83	78	90	83	78	87	83	77	72
1.25	96	89	84	94	88	83	92	86	82	77
1.50	99	93	88	97	92	87	95	90	86	80
2.00	103	97	93	101	96	92	98	94	90	84
2.50	106	100	96	104	99	95	100	96	93	86
3.00	108	103	99	106	101	98	101	98	95	88
4.00	110	107	103	108	105	102	104	101	99	90
5.00	112	109	106	110	107	104	105	103	101	92
ROOM INDEX	UF (总)									UF (直接)
依据标准文件 DIN EN 13032-2 2004			悬挂灯				安装距高比 SHRNOM = 1.25			

C角度范围: 0度 - 360度  
C角度间隔: 30.0度  
测试速度: 快速  
环境温度: 25.3℃  
测试人员: LYH  
测试日期: 2024-07-20

γ角度范围: 0度 - 180度  
γ角度间隔: 1.0度  
测试系统: 远方 (EVERFINE) GO-2000B\_V1系统 V2.0.269  
环境湿度: 65.0%  
测试距离: 10.000米 [K=1.0000]  
备注:

## 灯具等光强曲线

实测参数: U:24.00V I:0.7665A P:18.40W PF:1.000 实检光通:1219.34x1 lm		
灯具名称: SFW20-24V-3535-24-CC-2700K-80-25	灯具类型:	灯具重量:
外型尺寸: Length=1m	灯具规格:	测试编号:
制造厂商:	发光口面:	保护角:

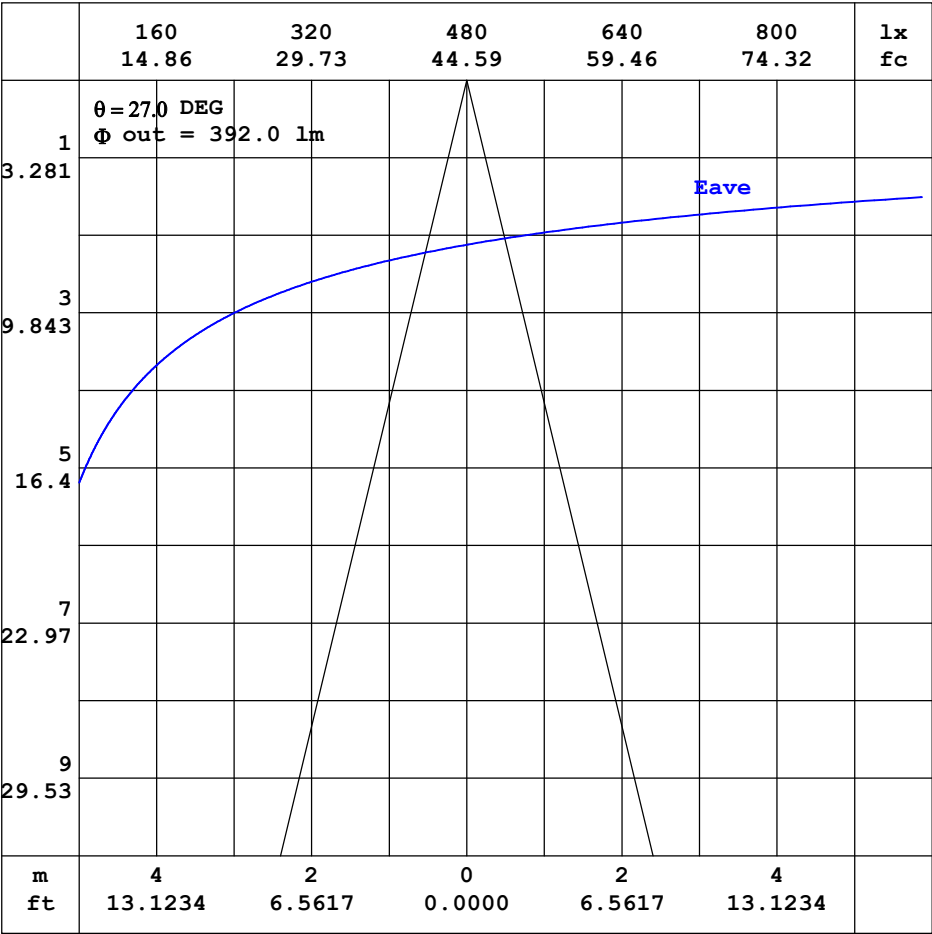


C角度范围: 0度 - 360度  
C角度间隔: 30.0度  
测试速度: 快速  
环境温度: 25.3℃  
测试人员: LYH  
测试日期: 2024-07-20

Y角度范围: 0度 - 180度  
Y角度间隔: 1.0度  
测试系统: 远方 (EVERFINE) GO-2000B\_V1系统 V2.0.269  
环境湿度: 65.0%  
测试距离: 10.000米 [K=1.0000]  
备注:

灯 具 有 效 平 均 照 度 曲 线

实测参数: U:24.00V I:0.7665A P:18.40W PF:1.000 实检光通:1219.34x1 lm		
灯具名称: SFW20-24V-3535-24-CC-2700K-80-25	灯具类型:	灯具重量:
外型尺寸: Length=1m	灯具规格:	测试编号:
制造厂商:	发光口面:	保护角:



注:曲线为灯具在不同投射距离下的照射区域及区域内平均照度。

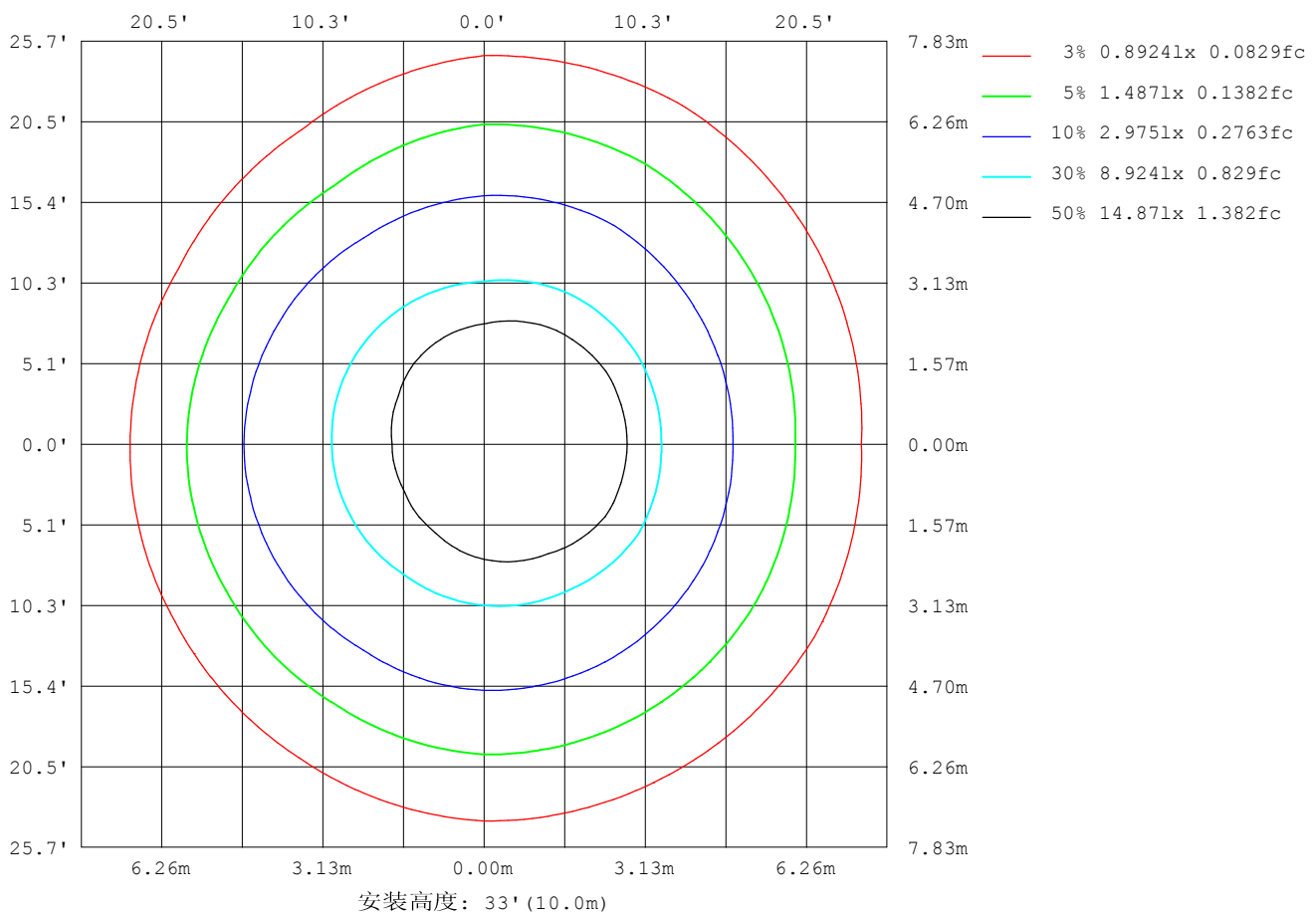
C角度范围: 0度 - 360度  
C角度间隔: 30.0度  
测试速度: 快速  
环境温度: 25.3℃  
测试人员: LYH  
测试日期: 2024-07-20

γ角度范围: 0度 - 180度  
γ角度间隔: 1.0度  
测试系统: 远方 (EVERFINE) GO-2000B\_V1系统 V2.0.269  
环境湿度: 65.0%  
测试距离: 10.000米 [K=1.0000]  
备注:



## 平面等照度曲线

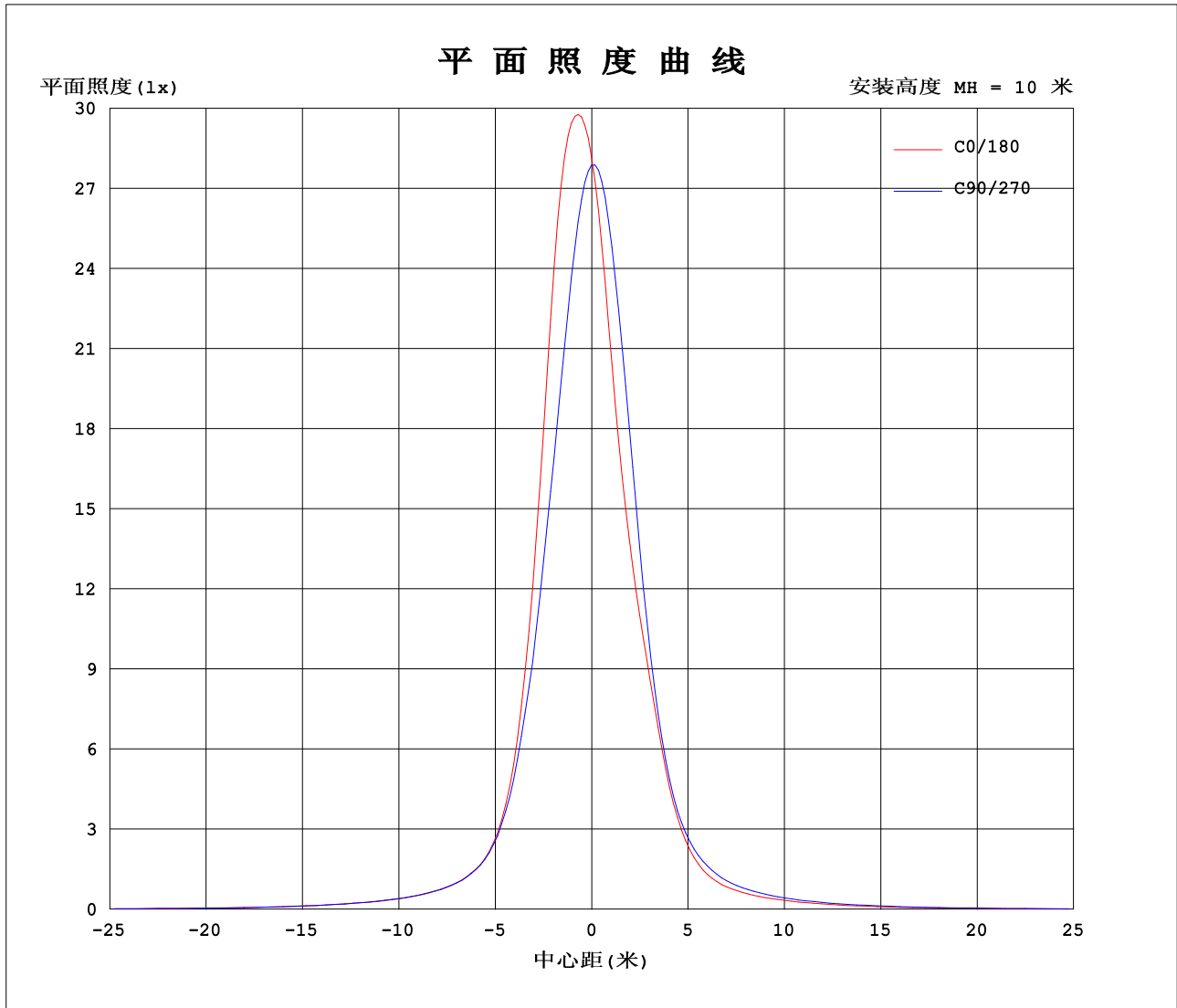
实测参数: U:24.00V I:0.7665A P:18.40W PF:1.000 实检光通:1219.34x1 lm		
灯具名称: SFW20-24V-3535-24-CC-2700K-80-25	灯具类型:	灯具重量:
外型尺寸: Length=1m	灯具规格:	测试编号:
制造厂商:	发光口面:	保护角:



C角度范围: 0度 - 360度  
C角度间隔: 30.0度  
测试速度: 快速  
环境温度: 25.3℃  
测试人员: LYH  
测试日期: 2024-07-20

γ角度范围: 0度 - 180度  
γ角度间隔: 1.0度  
测试系统: 远方 (EVERFINE) GO-2000B\_V1系统 V2.0.269  
环境湿度: 65.0%  
测试距离: 10.000米 [K=1.0000]  
备注:

## 平面照度曲线



C角度范围: 0度 - 360度  
C角度间隔: 30.0度  
测试速度: 快速  
环境温度: 25.3℃  
测试人员: LYH  
测试日期: 2024-07-20

Y角度范围: 0度 - 180度  
Y角度间隔: 1.0度  
测试系统: 远方 (EVERFINE) GO-2000B\_V1系统 V2.0.269  
环境湿度: 65.0%  
测试距离: 10.000米 [K=1.0000]  
备注:

光 强 分 布 数 据 表 格

实测参数: U:24.00V I:0.7665A P:18.40W PF:1.000 实检光通:1219.34x1 lm		
灯具名称: SFW20-24V-3535-24-CC-2700K-80-25	灯具类型:	灯具重量:
外型尺寸: Length=1m	灯具规格:	测试编号:
制造厂商:	发光口面:	保护角:

表--1													单位: cd						
C (DEG) γ (DEG)	0	30	60	90	120	150	180	210	240	270	300	330							
0	2818	2794	2794	2788	2783	2794	2818	2794	2794	2788	2783	2794							
5	3004	2901	2701	2505	2316	2221	2220	2269	2438	2610	2812	2955							
10	2698	2546	2179	1921	1696	1577	1571	1657	1851	2052	2350	2618							
15	1768	1724	1461	1305	1166	1123	1128	1185	1262	1342	1572	1738							
20	916	941	838	781	714	716	725	737	745	771	874	911							
25	452	464	449	434	391	393	399	389	390	437	473	458							
30	259	267	264	257	234	227	229	221	232	278	289	276							
35	182	188	184	181	166	158	154	153	165	196	202	194							
40	140	146	143	141	132	124	119	121	131	152	155	150							
45	114	121	118	115	110	102	96.1	99.7	108	123	128	124							
50	95.8	105	100	95.6	91.8	85.1	78.5	83.9	91.1	100	108	107							
55	81.1	92.5	86.1	79.5	78.0	72.4	64.9	71.7	77.5	82.4	92.0	93.0							
60	67.1	78.5	72.5	65.9	66.2	61.8	53.5	60.8	65.0	66.9	76.7	78.1							
65	53.9	62.7	58.3	53.6	54.0	50.3	42.5	48.4	52.0	53.2	60.2	61.4							
70	39.8	45.1	44.1	42.0	41.4	38.8	31.7	35.3	39.1	40.6	44.6	43.2							
75	27.6	30.7	32.1	31.4	30.2	27.8	21.9	23.5	27.5	29.1	31.2	26.7							
80	17.3	18.8	21.5	21.7	20.2	17.3	12.3	13.3	16.7	18.7	18.7	15.1							
85	6.81	8.09	11.5	12.8	10.5	6.97	2.81	2.90	7.30	9.47	8.61	4.16							
90	4.84	4.76	4.93	5.02	4.97	4.73	1.52	1.56	1.70	1.79	1.59	1.40							
95	4.70	4.62	4.84	4.93	4.89	4.62	1.83	1.81	2.00	2.00	1.86	1.57							
100	4.56	4.53	4.77	4.91	4.80	4.58	2.16	2.15	2.33	2.29	2.17	1.89							
105	4.48	4.53	4.72	4.91	4.77	4.58	2.53	2.51	2.68	2.62	2.52	2.26							
110	4.47	4.56	4.72	4.94	4.77	4.64	3.01	3.00	3.16	3.05	2.96	2.69							
115	4.52	4.69	4.80	5.08	4.94	4.81	3.65	3.64	3.77	3.63	3.51	3.23							
120	4.77	4.94	5.12	5.42	5.34	5.21	4.54	4.48	4.54	4.36	4.19	3.92							
125	5.22	5.40	5.63	6.01	5.98	5.87	5.56	5.47	5.43	5.20	5.03	4.75							
130	5.89	6.09	6.38	6.78	6.82	6.77	6.58	6.46	6.37	6.12	5.96	5.71							
135	6.83	7.01	7.32	7.73	7.82	7.83	7.50	7.37	7.29	7.03	6.89	6.70							
140	7.98	8.10	8.37	8.72	8.88	8.94	8.26	8.16	8.10	7.85	7.74	7.63							
145	9.18	9.26	9.40	9.67	9.84	10.0	8.85	8.77	8.75	8.52	8.45	8.37							
150	10.3	10.3	10.3	10.4	10.6	10.9	9.33	9.25	9.24	8.98	8.97	8.87							
155	11.1	11.1	10.9	11.0	11.2	11.6	9.70	9.62	9.57	9.28	9.28	9.21							
160	11.6	11.5	11.2	11.2	11.4	11.7	9.92	9.84	9.78	9.46	9.46	9.41							
165	11.8	11.5	11.2	11.1	11.4	11.6	9.92	9.94	9.91	9.62	9.56	9.51							
170	11.7	11.2	11.1	11.0	11.2	11.2	9.92	9.97	10.1	9.85	9.72	9.60							
175	11.2	10.9	10.9	10.9	10.9	10.6	10.1	10.1	10.4	10.3	10.1	9.80							
180	10.8	10.6	10.8	10.9	10.6	10.4	10.7	10.6	10.8	10.8	10.6	10.3							

C角度范围: 0度 - 360度  
C角度间隔: 30.0度  
测试速度: 快速  
环境温度:25.3℃  
测试人员:LYH  
测试日期:2024-07-20

γ角度范围: 0度 - 180度  
γ角度间隔: 1.0度  
测试系统: 远方 (EVERFINE) GO-2000B\_V1系统 V2.0.269  
环境湿度:65.0%  
测试距离:10.000米 [K=1.0000]  
备注:

Photometric Data Table [cd]

G/C	0.0	30.0	60.0	90.0	120.0	150.0	180.0	210.0	240.0	270.0
0.0	2818	2794	2794	2788	2783	2794	2818	2794	2794	2788
3.0	2980	2911	2795	2670	2544	2489	2500	2514	2626	2738
6.0	2994	2869	2626	2407	2190	2079	2077	2149	2328	2522
9.0	2814	2658	2309	2051	1811	1689	1681	1762	1973	2183
12.0	2360	2243	1889	1672	1468	1384	1374	1450	1610	1772
15.0	1768	1724	1461	1305	1166	1123	1128	1185	1262	1342
18.0	1210	1211	1054	966.4	880.0	877.2	889.5	910.9	937.7	973.5
21.0	790.5	816.4	738.8	694.4	633.8	638.5	645.5	649.5	657.3	686.6
24.0	518.9	527.3	508.8	486.1	441.3	446.5	454.8	446.2	449.0	485.7
27.0	352.0	356.7	356.4	343.2	312.8	309.5	315.5	303.8	307.8	360.3
30.0	259.4	266.7	263.8	256.6	234.1	227.4	229.0	221.4	231.6	278.1
33.0	206.8	213.2	208.0	205.0	186.5	178.6	176.9	173.2	186.5	223.6
36.0	172.2	178.1	173.6	171.4	158.0	149.0	145.6	145.6	157.0	185.4
39.0	147.3	152.5	149.4	147.5	137.9	129.4	124.6	125.8	136.4	159.2
42.0	128.8	134.3	131.7	130.0	122.4	114.3	108.7	111.6	120.8	138.9
45.0	114.2	120.7	118.4	115.4	109.5	102.1	96.15	99.72	108.3	122.8
48.0	102.2	110.2	107.1	103.1	98.36	91.61	85.17	89.82	97.49	109.1
51.0	92.78	102.4	97.43	92.29	88.74	82.05	75.51	81.28	88.16	96.47
54.0	83.92	94.88	88.77	82.62	80.47	74.71	67.44	73.84	80.12	85.77
57.0	75.59	87.14	80.75	74.09	73.19	67.85	60.11	67.20	72.53	76.14
60.0	67.09	78.53	72.54	65.92	66.21	61.84	53.47	60.83	64.99	66.92
63.0	59.77	69.34	64.07	58.27	58.95	55.29	46.82	53.56	57.25	58.54
66.0	50.94	58.85	55.37	51.14	51.42	48.22	40.33	45.68	49.37	50.57
69.0	42.38	48.23	46.83	44.21	43.86	41.24	33.72	38.06	41.55	43.05
72.0	34.65	39.15	39.01	37.50	36.73	33.76	27.58	30.32	34.22	35.88
75.0	27.62	30.65	32.14	31.37	30.18	27.82	21.92	23.55	27.48	29.11
78.0	21.29	23.21	25.60	25.45	24.05	21.79	16.30	17.71	20.93	22.71
81.0	15.29	16.91	19.47	19.79	18.27	15.28	10.31	11.30	14.85	16.71
84.0	8.496	10.57	13.51	14.53	12.58	9.152	3.903	4.770	9.394	11.08
87.0	5.537	5.531	6.618	9.364	5.893	5.552	2.078	2.105	2.642	6.015
90.0	4.842	4.761	4.930	5.023	4.973	4.732	1.522	1.558	1.697	1.791
93.0	4.761	4.688	4.863	4.943	4.914	4.695	1.704	1.681	1.879	1.885
96.0	4.674	4.593	4.820	4.928	4.863	4.608	1.894	1.878	2.061	2.052
99.0	4.601	4.535	4.783	4.914	4.827	4.579	2.097	2.074	2.258	2.242
102.0	4.528	4.528	4.747	4.914	4.790	4.579	2.316	2.293	2.447	2.416
105.0	4.485	4.528	4.717	4.914	4.768	4.579	2.534	2.511	2.680	2.620
108.0	4.470	4.535	4.717	4.921	4.768	4.594	2.797	2.795	2.950	2.853
111.0	4.470	4.579	4.717	4.958	4.775	4.652	3.117	3.129	3.270	3.166
114.0	4.477	4.645	4.768	5.038	4.892	4.761	3.503	3.515	3.634	3.501
117.0	4.600	4.769	4.913	5.191	5.073	4.944	3.984	3.973	4.064	3.908
120.0	4.775	4.944	5.124	5.424	5.342	5.206	4.537	4.483	4.537	4.359
123.0	5.037	5.184	5.408	5.745	5.699	5.577	5.135	5.072	5.054	4.876
126.0	5.328	5.519	5.771	6.131	6.121	6.044	5.768	5.677	5.615	5.386
129.0	5.735	5.927	6.215	6.604	6.637	6.561	6.387	6.266	6.183	5.939
132.0	6.237	6.422	6.746	7.136	7.212	7.180	6.976	6.841	6.750	6.492
135.0	6.834	7.012	7.321	7.726	7.824	7.835	7.500	7.373	7.289	7.031
138.0	7.510	7.668	7.940	8.330	8.457	8.498	7.966	7.861	7.791	7.548
141.0	8.230	8.345	8.580	8.920	9.090	9.175	8.381	8.290	8.243	8.006
144.0	8.951	9.043	9.207	9.487	9.680	9.815	8.744	8.655	8.628	8.407
147.0	9.643	9.698	9.760	9.997	10.18	10.40	9.065	8.983	8.963	8.728
150.0	10.26	10.28	10.26	10.43	10.63	10.93	9.334	9.252	9.239	8.983
153.0	10.79	10.80	10.66	10.80	10.98	11.36	9.567	9.485	9.450	9.179
156.0	11.23	11.19	10.97	11.05	11.24	11.65	9.756	9.667	9.617	9.332
159.0	11.54	11.46	11.14	11.18	11.37	11.74	9.886	9.798	9.748	9.434
162.0	11.72	11.51	11.20	11.19	11.42	11.72	9.922	9.900	9.850	9.529
165.0	11.77	11.49	11.21	11.14	11.41	11.60	9.922	9.937	9.908	9.624
168.0	11.76	11.36	11.13	11.08	11.28	11.36	9.922	9.952	10.00	9.762
171.0	11.57	11.19	11.01	11.00	11.13	11.05	9.930	9.988	10.13	9.922
174.0	11.30	10.93	10.92	10.93	10.99	10.74	10.03	10.08	10.32	10.17
177.0	11.02	10.74	10.88	10.91	10.83	10.48	10.33	10.27	10.60	10.49
180.0	10.76	10.64	10.84	10.85	10.64	10.36	10.72	10.58	10.78	10.80
G/C	300.0	330.0								
0.0	2783	2794								
3.0	2860	2943								
6.0	2758	2933								
9.0	2478	2738								
12.0	2054	2306								
15.0	1572	1738								
18.0	1121	1220								
21.0	768.4	790.1								
24.0	530.0	525.7								
27.0	379.2	364.4								
30.0	288.8	275.6								

C角度范围: 0度 - 360度

C角度间隔: 30.0度

测试速度: 快速

环境温度: 25.3℃

测试人员: LYH

测试日期: 2024-07-20

γ角度范围: 0度 - 180度

γ角度间隔: 1.0度

测试系统: 远方 (EVERFINE) GO-2000B\_V1 系统 V2.0.269

环境湿度: 65.0%

测试距离: 10.000米 [K=1.0000]

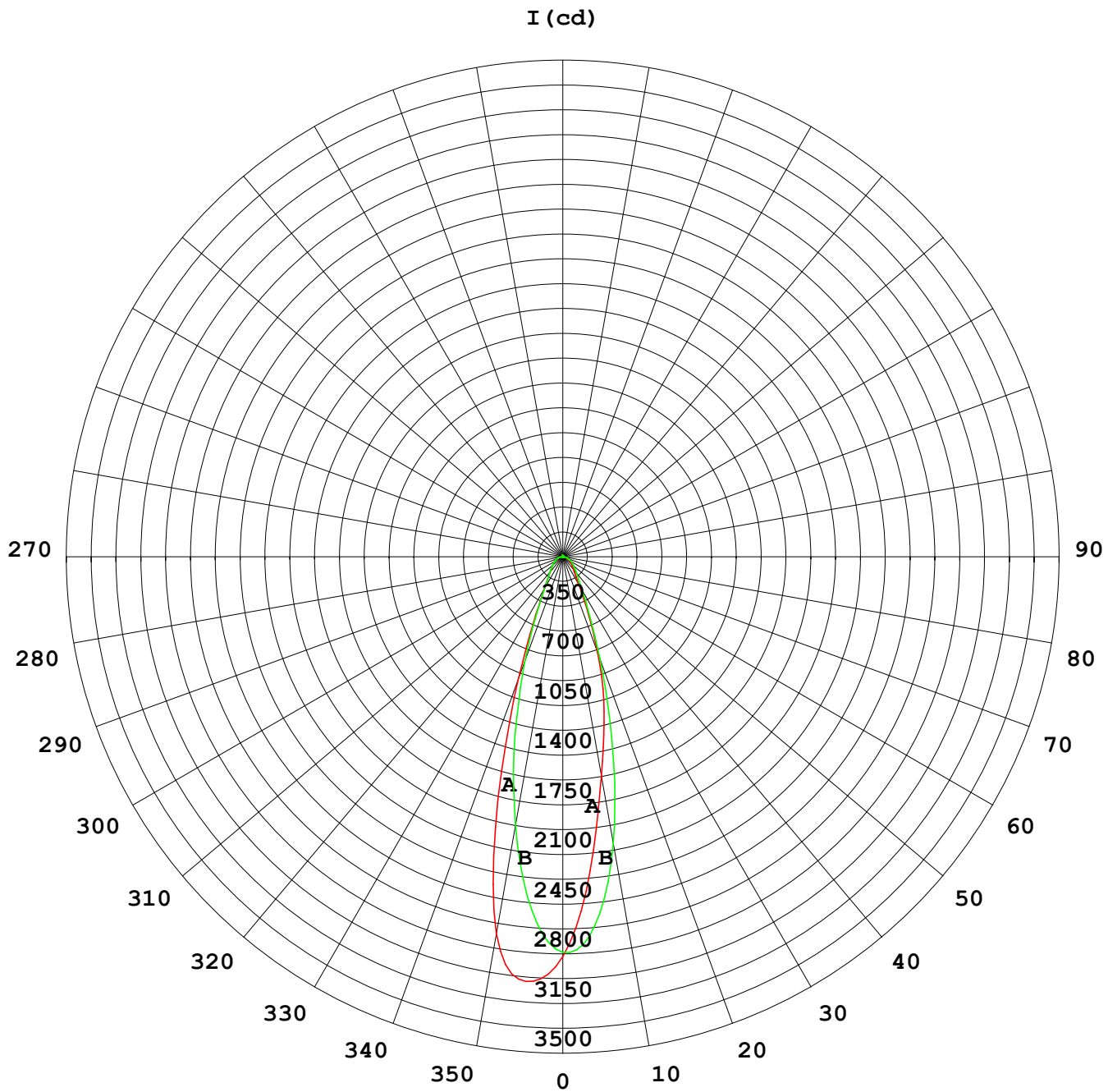
备注:

## Photometric Data Table [cd]

33.0	229.9	217.6
36.0	190.4	182.3
39.0	162.8	156.7
42.0	142.7	137.2
45.0	127.5	123.5
48.0	115.4	112.8
51.0	104.7	104.0
54.0	95.12	95.99
57.0	86.01	86.70
60.0	76.68	78.07
63.0	66.86	68.02
66.0	56.90	57.62
69.0	47.50	46.81
72.0	38.94	35.16
75.0	31.18	26.66
78.0	23.26	19.64
81.0	16.71	13.06
84.0	10.69	6.648
87.0	3.826	1.935
90.0	1.595	1.398
93.0	1.733	1.463
96.0	1.908	1.652
99.0	2.097	1.834
102.0	2.301	2.045
105.0	2.520	2.263
108.0	2.768	2.503
111.0	3.051	2.795
114.0	3.387	3.122
117.0	3.765	3.500
120.0	4.195	3.915
123.0	4.675	4.388
126.0	5.200	4.927
129.0	5.761	5.516
132.0	6.328	6.121
135.0	6.889	6.703
138.0	7.413	7.293
141.0	7.908	7.810
144.0	8.329	8.240
147.0	8.679	8.611
150.0	8.970	8.874
153.0	9.173	9.099
156.0	9.326	9.245
159.0	9.428	9.369
162.0	9.515	9.456
165.0	9.559	9.507
168.0	9.653	9.566
171.0	9.785	9.631
174.0	9.960	9.747
177.0	10.27	9.958
180.0	10.64	10.29

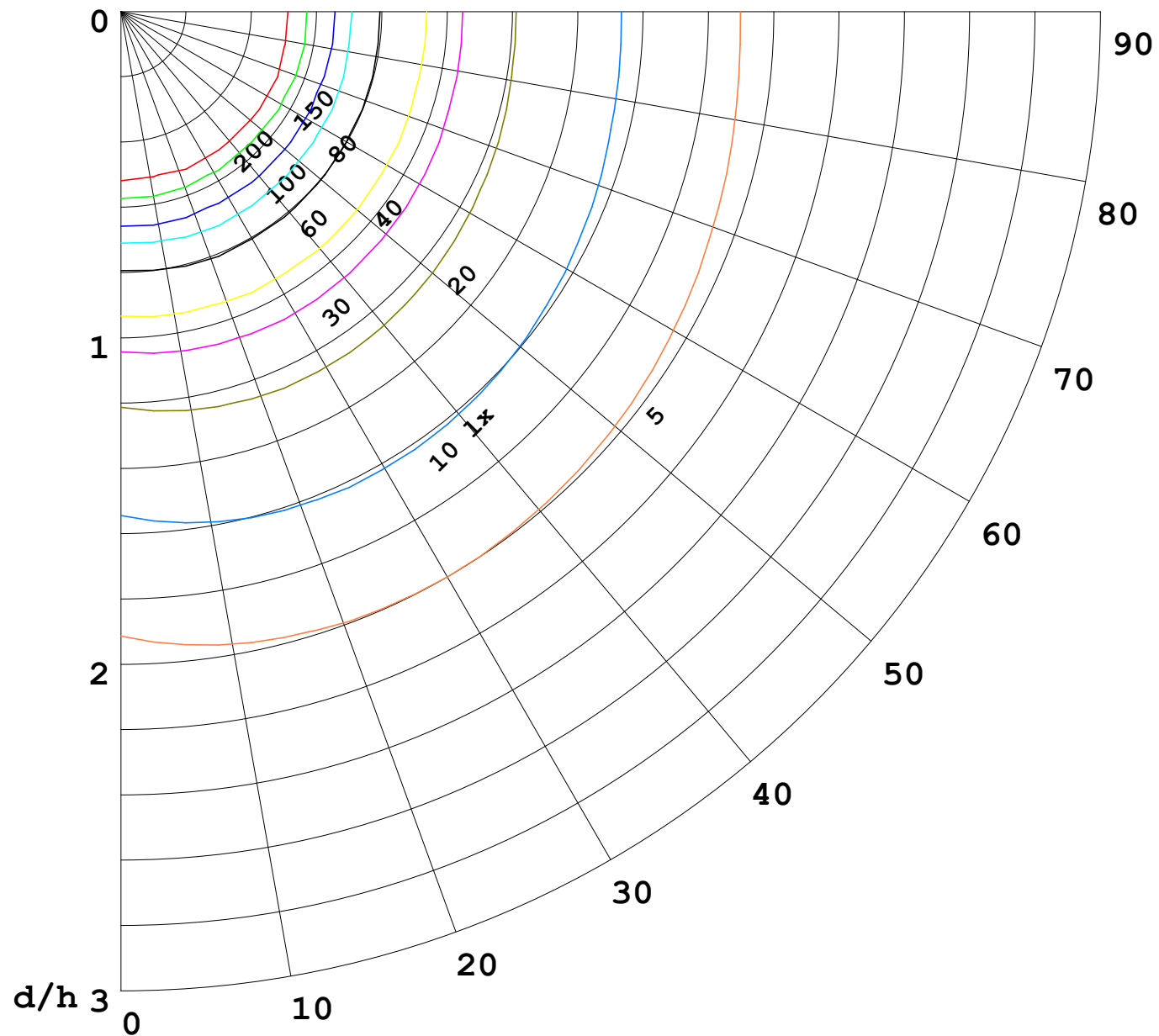
C角度范围: 0度 - 360度  
C角度间隔: 30.0度  
测试速度: 快速  
环境温度: 25.3℃  
测试人员: LYH  
测试日期: 2024-07-20

γ角度范围: 0度 - 180度  
γ角度间隔: 1.0度  
测试系统: 远方 (EVERFINE) GO-2000B\_V1系统 V2.0.269  
环境湿度: 65.0%  
测试距离: 10.000米 [K=1.0000]  
备注:



1000 lm

$\kappa = 1$



F = 5000 lm  
 K = 0.7  
 Hcc = 0.0 m  
 Hfc = 0.0 m  
 Eave = 100 lx

	Pcc	Pw	Pfc
—	70	50	30
—	50	30	20

