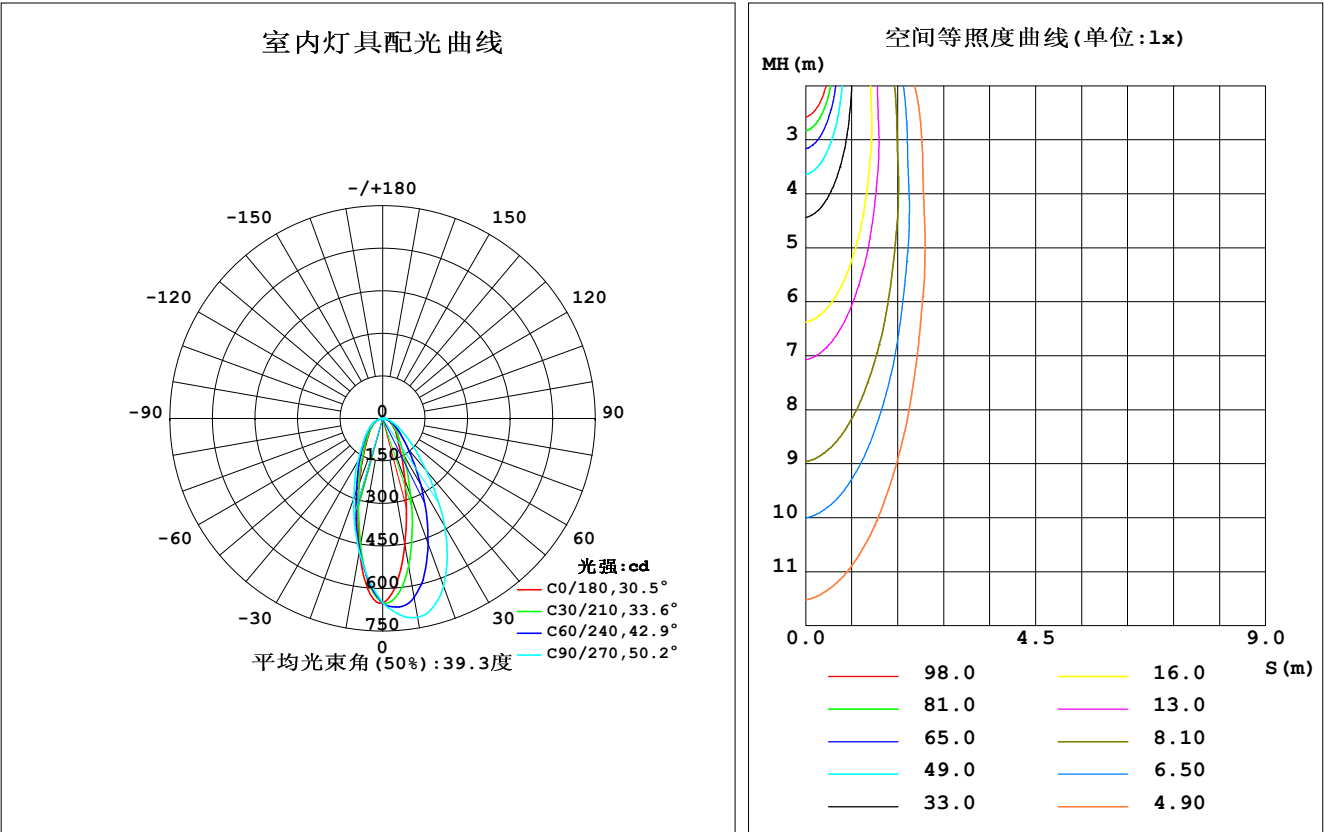


室内灯具光度数据

实测参数: U:24.00V I:0.7671A P:18.41W PF:1.000 实检光通:569.044x1 lm		
灯具名称: SFW20-24V-3535-24-CC-3000K-80-2040-B	灯具类型:	灯具重量:
外型尺寸: Length=1m	灯具规格:	测试编号:
制造厂商:	发光口面:	保护角:

光源数据		光度数据		光效: 30.91 lm/W	
型号		峰值光强(cd)	711.4	S/MH(C0/180)	0.49
标称功率(W)		灯具效率(%)	100.0	S/MH(C90/270)	1.03
额定电源电压(V)		总光通量(lm)	569.04	η UP,DN(C0-180)	1.6,55.9
额定光通量(lm)	569.044	CIE分类	直接	η UP,DN(C180-360)	1.3,41.1
灯具内光源数(只)	1	上射光通比(%)	2.9	CIBSE SHR NOM	0.50
实测电源电压(V)		下射光通比(%)	97.1	CIBSE SHR MAX	0.65



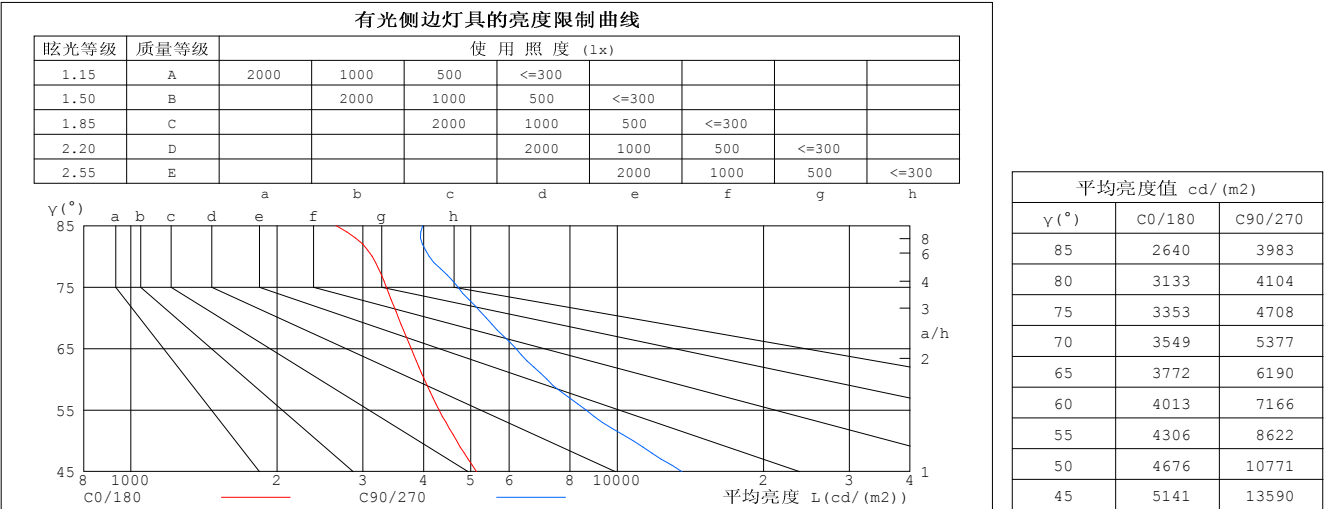
C角度范围: 0度 - 360度  
C角度间隔: 30.0度  
测试速度: 快速  
环境温度: 25.3℃  
测试人员: LYH  
测试日期: 2024-08-12

γ角度范围: 0度 - 180度  
γ角度间隔: 1.0度  
测试系统: 远方(EVERFINE) GO-2000B\_V1系统 V2.0.269  
环境湿度: 65.0%  
测试距离: 10.000米 [K=1.0000]  
备注:

灯具环带光通量和亮度限制曲线

环带光通量：

$\gamma$	C0	C45	C90	C135	C180	C225	C270	C315	$\gamma(^{\circ})$	$\Phi$ 环	$\Phi$ 总	%lum, lamp
10	451.7	583.7	711.4	594.5	472.8	462.5	478.6	448.8	0- 10	55.57	55.57	9.76, 9.76
20	228.6	379.2	629.3	377.4	243.8	259.9	300.2	252.3	10- 20	117.0	172.5	30.3, 30.3
30	120.3	209.5	436.9	204.1	128.9	148.3	174.1	144.9	20- 30	115.4	287.9	50.6, 50.6
40	78.15	114.2	240.1	111.4	80.25	92.34	104.6	91.21	30- 40	90.30	378.2	66.5, 66.5
50	54.11	69.52	124.6	69.55	55.53	61.41	69.37	59.71	40- 50	67.25	445.5	78.3, 78.3
60	36.12	44.05	64.49	45.86	37.36	40.98	44.47	39.53	50- 60	49.35	494.9	87, 87
70	21.85	25.48	33.11	26.79	22.56	24.15	25.76	23.13	60- 70	33.67	528.5	92.9, 92.9
80	9.794	11.04	12.83	11.50	8.855	9.913	10.12	9.415	70- 80	18.52	547.0	96.1, 96.1
90	1.973	2.074	2.289	2.095	0.6803	0.9140	1.180	0.9080	80- 90	5.351	552.4	97.1, 97.1
100	1.967	2.155	2.465	2.167	0.9536	1.236	1.524	1.205	90-100	1.738	554.1	97.4, 97.4
110	2.064	2.289	2.593	2.271	1.324	1.691	1.924	1.667	100-110	1.938	556.1	97.7, 97.7
120	2.325	2.511	2.787	2.495	1.846	2.295	2.513	2.240	110-120	2.150	558.2	98.1, 98.1
130	2.853	2.893	3.103	2.890	2.581	2.954	3.066	2.878	120-130	2.355	560.6	98.5, 98.5
140	3.636	3.452	3.534	3.464	3.322	3.549	3.533	3.415	130-140	2.467	563.0	98.9, 98.9
150	4.377	4.065	4.020	4.095	3.832	4.016	3.898	3.786	140-150	2.350	565.4	99.4, 99.4
160	4.784	4.535	4.457	4.587	4.178	4.371	4.213	3.989	150-160	1.941	567.3	99.7, 99.7
170	4.833	4.730	4.766	4.772	4.414	4.605	4.578	4.238	160-170	1.274	568.6	99.9, 99.9
180	4.663	4.803	4.869	4.705	4.602	4.797	4.827	4.678	170-180	0.4448	569.0	100, 100
单位:°		光强:cd								单位:lm		



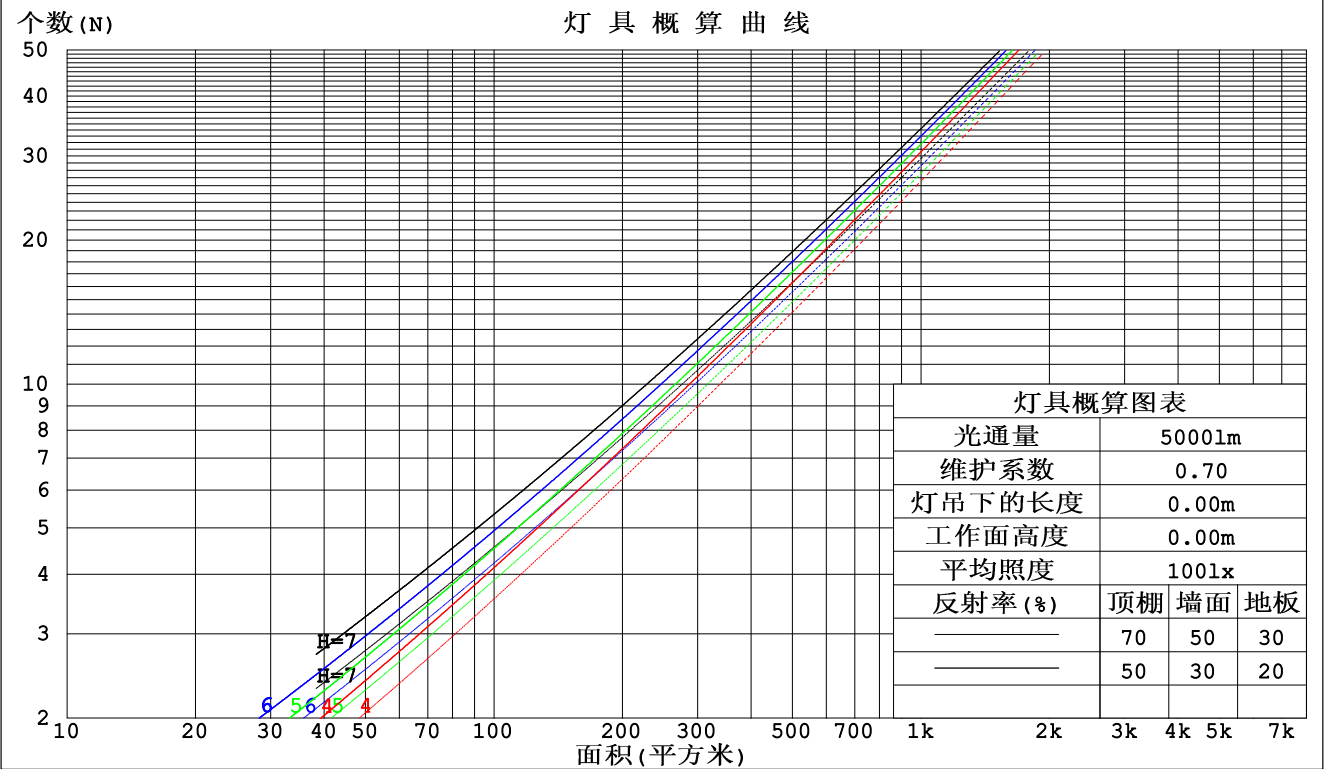
C角度范围： 0度 - 360度  
C角度间隔： 30.0度  
测试速度：快速  
环境温度:25.3℃  
测试人员:LYH  
测试日期:2024-08-12

$\gamma$ 角度范围： 0度 - 180度  
 $\gamma$ 角度间隔： 1.0度  
测试系统：远方(EVERFINE) GO-2000B\_V1系统 V2.0.269  
环境湿度:65.0%  
测试距离:10.000米 [K=1.0000]  
备注：

工作面利用系数和灯具概算曲线

实测参数: U:24.00V I:0.7671A P:18.41W PF:1.000 实检光通:569.044x1 lm		
灯具名称: SFW20-24V-3535-24-CC-3000K-80-2040-B	灯具类型:	灯具重量:
外型尺寸: Length=1m	灯具规格:	测试编号:
制造厂商:	发光口面:	保护角:

顶棚	80%			70%			50%			30%			10%			0
墙面	50%	30%	10%	50%	30%	10%	50%	30%	10%	50%	30%	10%	50%	30%	10%	0
地板	20%			20%			20%			20%			20%			0
室空间比	工 作 面 利 用 系 数															
0.0	1.18	1.18	1.18	1.15	1.15	1.15	1.09	1.09	1.09	1.04	1.04	1.04	.99	.99	.99	.97
1.0	1.07	1.04	1.01	1.04	1.01	.99	.00	.97	.95	.95	.93	.92	.91	.90	.89	.86
2.0	.97	.91	.87	.95	.90	.86	.91	.87	.83	.87	.84	.81	.84	.81	.79	.77
3.0	.88	.81	.76	.86	.80	.76	.83	.78	.74	.80	.76	.72	.77	.74	.71	.69
4.0	.80	.73	.68	.79	.73	.68	.76	.71	.66	.74	.69	.65	.72	.67	.64	.62
5.0	.74	.67	.62	.73	.66	.61	.71	.65	.60	.68	.63	.59	.67	.62	.59	.57
6.0	.69	.61	.56	.68	.61	.56	.66	.60	.55	.64	.59	.54	.62	.57	.54	.52
7.0	.64	.57	.52	.63	.56	.51	.61	.55	.51	.60	.54	.50	.58	.53	.50	.48
8.0	.60	.53	.48	.59	.52	.48	.57	.51	.47	.56	.51	.47	.55	.50	.46	.45
9.0	.56	.49	.44	.55	.49	.44	.54	.48	.44	.53	.47	.44	.52	.47	.43	.42
10.0	.53	.46	.42	.52	.46	.41	.51	.45	.41	.50	.45	.41	.49	.44	.41	.39



C角度范围: 0度 - 360度  
C角度间隔: 30.0度  
测试速度: 快速  
环境温度: 25.3℃  
测试人员: LYH  
测试日期: 2024-08-12

γ角度范围: 0度 - 180度  
γ角度间隔: 1.0度  
测试系统: 远方 (EVERFINE) GO-2000B\_V1系统 V2.0.269  
环境湿度: 65.0%  
测试距离: 10.000米 [K=1.0000]  
备注:

墙面和天花板利用系数

实测参数: U:24.00V I:0.7671A P:18.41W PF:1.000 实检光通:569.044x1 lm		
灯具名称: SFW20-24V-3535-24-CC-3000K-80-2040-B	灯具类型:	灯具重量:
外型尺寸: Length=1m	灯具规格:	测试编号:
制造厂商:	发光口面:	保护角:

顶棚	80%			70%			50%			30%			10%			0
墙面	50%	30%	10%	50%	30%	10%	50%	30%	10%	50%	30%	10%	50%	30%	10%	0
地板	20%			20%			20%			20%			20%			0
室空间比	墙 壁 面 利 用 系 数															
0.0																
1.0	.239	.136	.043	.231	.132	.042	.216	.124	.040	.203	.117	.038	.190	.110	.036	
2.0	.225	.124	.038	.219	.120	.037	.206	.115	.036	.194	.109	.034	.184	.104	.033	
3.0	.211	.112	.034	.205	.110	.033	.194	.105	.032	.184	.101	.031	.174	.096	.030	
4.0	.197	.102	.030	.192	.100	.030	.182	.096	.029	.173	.093	.028	.164	.089	.027	
5.0	.184	.094	.027	.179	.092	.027	.171	.089	.026	.163	.086	.026	.155	.083	.025	
6.0	.172	.086	.025	.168	.085	.024	.161	.082	.024	.153	.080	.023	.147	.077	.023	
7.0	.162	.080	.023	.158	.079	.022	.151	.077	.022	.145	.074	.022	.139	.072	.021	
8.0	.153	.075	.021	.149	.074	.021	.143	.072	.020	.137	.070	.020	.132	.068	.020	
9.0	.144	.070	.019	.141	.069	.019	.136	.067	.019	.130	.065	.019	.125	.064	.018	
10.0	.137	.066	.018	.134	.065	.018	.129	.063	.018	.124	.062	.018	.120	.060	.017	

顶棚	80%			70%			50%			30%			10%			0
墙面	50%	30%	10%	50%	30%	10%	50%	30%	10%	50%	30%	10%	50%	30%	10%	0
地板	20%			20%			20%			20%			20%			0
室空间比	天 花 板 利 用 系 数															
0.0	.213	.213	.213	.182	.182	.182	.124	.124	.124	.071	.071	.071	.023	.023	.023	
1.0	.198	.179	.162	.169	.154	.140	.116	.106	.097	.067	.061	.056	.021	.020	.018	
2.0	.186	.155	.129	.159	.133	.111	.109	.092	.078	.063	.054	.045	.020	.017	.015	
3.0	.176	.137	.105	.151	.118	.091	.103	.082	.064	.060	.048	.038	.019	.016	.012	
4.0	.167	.123	.089	.143	.106	.077	.098	.074	.054	.057	.043	.032	.018	.014	.011	
5.0	.159	.112	.077	.136	.097	.067	.094	.068	.047	.054	.040	.028	.018	.013	.009	
6.0	.151	.103	.068	.130	.089	.059	.090	.062	.042	.052	.037	.025	.017	.012	.008	
7.0	.145	.096	.061	.124	.083	.053	.086	.058	.038	.050	.034	.023	.016	.011	.007	
8.0	.138	.090	.056	.119	.078	.049	.082	.055	.035	.048	.032	.021	.016	.011	.007	
9.0	.133	.085	.052	.114	.073	.045	.079	.052	.032	.046	.030	.019	.015	.010	.006	
10.0	.128	.080	.049	.110	.070	.042	.076	.049	.030	.045	.029	.018	.014	.010	.006	

C角度范围: 0度 - 360度  
C角度间隔: 30.0度  
测试速度: 快速  
环境温度: 25.3℃  
测试人员: LYH  
测试日期: 2024-08-12

γ角度范围: 0度 - 180度  
γ角度间隔: 1.0度  
测试系统: 远方 (EVERFINE) GO-2000B\_V1系统 V2.0.269  
环境湿度: 65.0%  
测试距离: 10.000米 [K=1.0000]  
备注:

UGR(Unified Glare Rating) 数据表

实测参数: U:24.00V I:0.7671A P:18.41W PF:1.000 实检光通:569.044x1 lm										
灯具名称: SFW20-24V-3535-24-CC-3000K-80-2040-B					灯具类型:			灯具重量:		
外型尺寸: Length=1m					灯具规格:			测试编号:		
制造厂商:					发光口面:			保护角:		
反射比: 天花板	0.7	0.7	0.5	0.5	0.3	0.7	0.7	0.5	0.5	0.3
墙面	0.5	0.3	0.5	0.3	0.3	0.5	0.3	0.5	0.3	0.3
工作面	0.2	0.2	0.2	0.2	0.2	0.2	0.2	0.2	0.2	0.2
房间尺寸	交叉 (Viewed crosswise)					向前 (Viewed endwise)				
x = 2H y = 2H	15.8	17.0	16.1	17.2	17.5	19.2	20.4	19.5	20.6	20.9
	3H	17.0	18.1	17.3	18.3	18.6	20.1	21.2	20.4	21.4
	4H	17.5	18.5	17.8	18.8	19.1	20.4	21.5	20.8	21.7
	6H	17.9	18.8	18.2	19.1	19.4	20.7	21.6	21.0	21.9
	8H	18.0	18.9	18.4	19.2	19.6	20.8	21.7	21.1	22.0
	12H	18.1	18.9	18.4	19.3	19.6	20.8	21.7	21.2	22.0
	4H	2H	16.5	17.5	16.9	17.8	18.1	19.3	20.4	19.7
	3H	17.8	18.7	18.2	19.0	19.4	20.4	21.3	20.8	21.6
	4H	18.4	19.2	18.8	19.6	20.0	20.8	21.6	21.2	22.0
	6H	18.9	19.6	19.4	20.0	20.5	21.2	21.9	21.6	22.3
	8H	19.1	19.8	19.6	20.2	20.6	21.3	22.0	21.8	22.4
4H	12H	19.2	19.8	19.7	20.3	20.7	21.4	22.1	21.9	22.5
	8H	4H	18.7	19.4	19.2	19.8	20.2	20.9	21.6	21.3
	6H	19.4	19.9	19.8	20.4	20.8	21.4	21.9	21.9	22.4
	8H	19.6	20.1	20.1	20.6	21.1	21.6	22.1	22.1	22.5
	12H	19.8	20.2	20.3	20.7	21.3	21.8	22.2	22.3	22.7
	12H	4H	18.7	19.3	19.2	19.8	20.2	20.9	21.5	21.3
	6H	19.4	19.9	19.9	20.4	20.9	21.4	21.9	21.9	22.3
	8H	19.7	20.2	20.3	20.7	21.2	21.6	22.0	22.1	22.5
不同间隔布灯时, 观察者位置引起的UGR变化:										
S = 1.0H	+ 0.3 / - 0.3					+ 0.9 / - 0.5				
1.5H	+ 0.2 / - 0.3					+ 1.6 / - 0.9				
2.0H	+ 0.2 / - 0.5					+ 2.0 / - 1.1				

依据CIE Pub.117计算, 表格已按569.01m光源光通进行修正 (8log(F/F0) = -2.0) .

C角度范围: 0度 - 360度  
C角度间隔: 30.0度  
测试速度: 快速  
环境温度: 25.3℃  
测试人员: LYH  
测试日期: 2024-08-12

γ角度范围: 0度 - 180度  
γ角度间隔: 1.0度  
测试系统: 远方 (EVERFINE) GO-2000B\_V1系统 V2.0.269  
环境湿度: 65.0%  
测试距离: 10.000米 [K=1.0000]  
备注:

UF利用系数表

实测参数: U:24.00V I:0.7671A P:18.41W PF:1.000 实检光通:569.044x1 lm		
灯具名称: SFW20-24V-3535-24-CC-3000K-80-2040-B	灯具类型:	灯具重量:
外型尺寸: Length=1m	灯具规格:	测试编号:
制造厂商:	发光口面:	保护角:

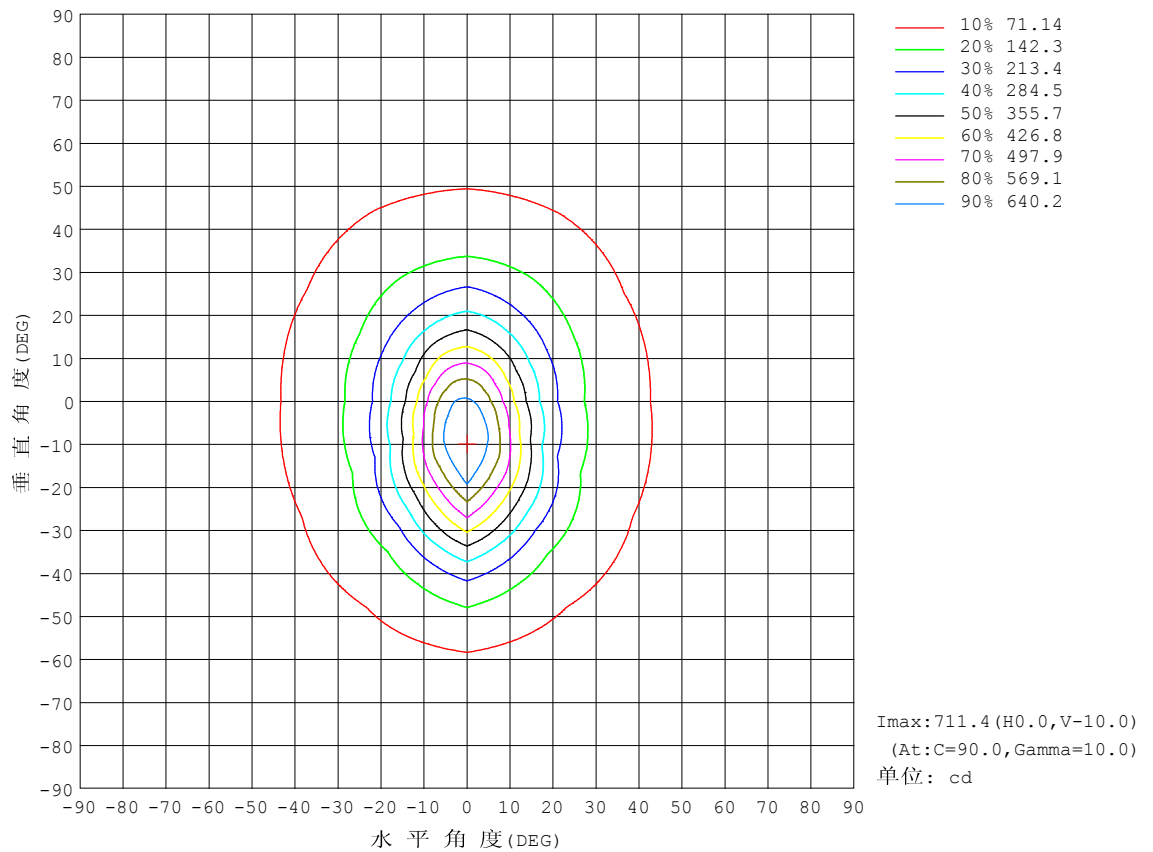
反 射 比 / REFLECTANCE										
天花板	0.8	0.8	0.8	0.7	0.7	0.7	0.5	0.5	0.5	0
墙壁	0.7	0.5	0.3	0.7	0.5	0.3	0.7	0.5	0.3	0
工作面	0.2	0.2	0.2	0.2	0.2	0.2	0.2	0.2	0.2	0
室形指数	利用系数 UTILIZATION FACTORS(%) k(RI) x RCR = 5									
k = 0.60	71	62	56	70	61	56	69	61	56	51
0.80	80	71	65	79	70	65	77	69	64	59
1.00	86	78	72	85	77	72	83	78	71	65
1.25	92	84	79	91	83	78	88	82	77	71
1.50	96	88	83	94	87	83	91	86	81	75
2.00	101	94	89	99	93	88	95	91	87	80
2.50	104	98	93	102	96	92	98	93	90	82
3.00	106	101	97	104	99	95	100	96	93	85
4.00	109	105	101	107	103	100	102	99	97	88
5.00	111	107	104	108	105	102	104	101	99	90
ROOM INDEX	UF (总)									UF (直接)
依据标准文件 DIN EN 13032-2 2004			悬挂灯				安装距高比 SHR <sub>NOM</sub> = 1.25			

C角度范围: 0度 - 360度  
C角度间隔: 30.0度  
测试速度: 快速  
环境温度:25.3℃  
测试人员:LYH  
测试日期:2024-08-12

γ角度范围: 0度 - 180度  
γ角度间隔: 1.0度  
测试系统: 远方 (EVERFINE) GO-2000B\_V1系统 V2.0.269  
环境湿度:65.0%  
测试距离:10.000米 [K=1.0000]  
备注:

## 灯具等光强曲线

实测参数: U:24.00V I:0.7671A P:18.41W PF:1.000 实检光通:569.044x1 lm		
灯具名称: SFW20-24V-3535-24-CC-3000K-80-2040-B	灯具类型:	灯具重量:
外型尺寸: Length=1m	灯具规格:	测试编号:
制造厂商:	发光口面:	保护角:

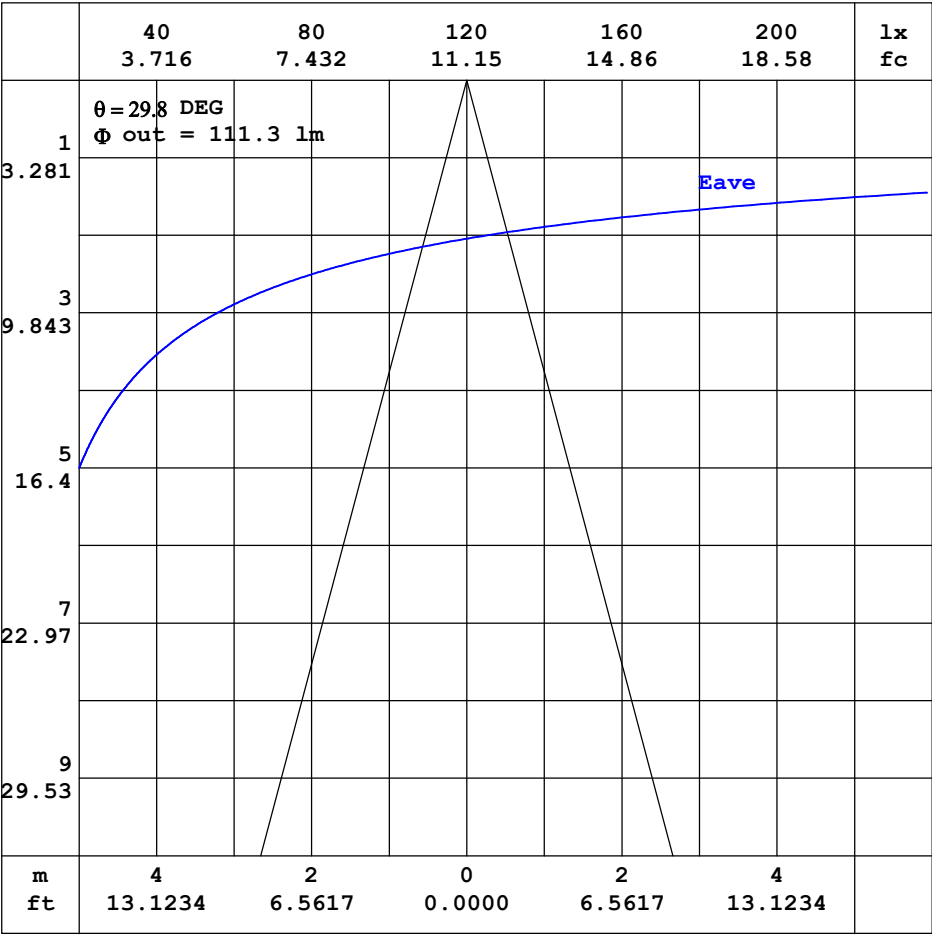


C角度范围: 0度 - 360度  
C角度间隔: 30.0度  
测试速度: 快速  
环境温度: 25.3℃  
测试人员: LYH  
测试日期: 2024-08-12

γ角度范围: 0度 - 180度  
γ角度间隔: 1.0度  
测试系统: 远方 (EVERFINE) GO-2000B\_V1系统 V2.0.269  
环境湿度: 65.0%  
测试距离: 10.000米 [K=1.0000]  
备注:

灯 具 有 效 平 均 照 度 曲 线

实测参数: U:24.00V I:0.7671A P:18.41W PF:1.000 实检光通:569.044x1 lm		
灯具名称: SFW20-24V-3535-24-CC-3000K-80-2040-B	灯具类型:	灯具重量:
外型尺寸: Length=1m	灯具规格:	测试编号:
制造厂商:	发光口面:	保护角:



注:曲线为灯具在不同投射距离下的照射区域及区域内平均照度.

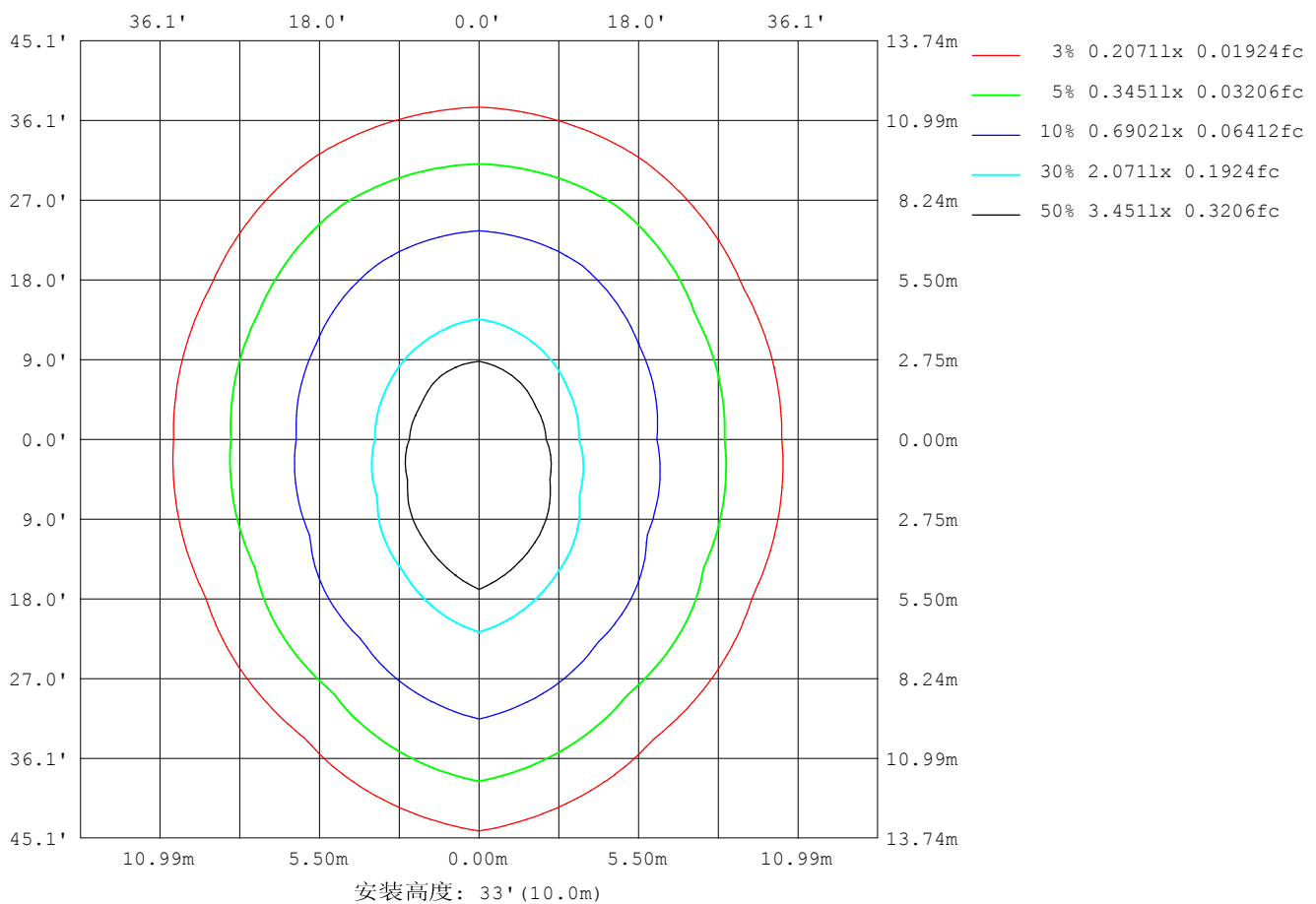
C角度范围: 0度 - 360度  
C角度间隔: 30.0度  
测试速度: 快速  
环境温度: 25.3℃  
测试人员: LYH  
测试日期: 2024-08-12

γ角度范围: 0度 - 180度  
γ角度间隔: 1.0度  
测试系统: 远方 (EVERFINE) GO-2000B\_V1系统 V2.0.269  
环境湿度: 65.0%  
测试距离: 10.000米 [K=1.0000]  
备注:



## 平面等照度曲线

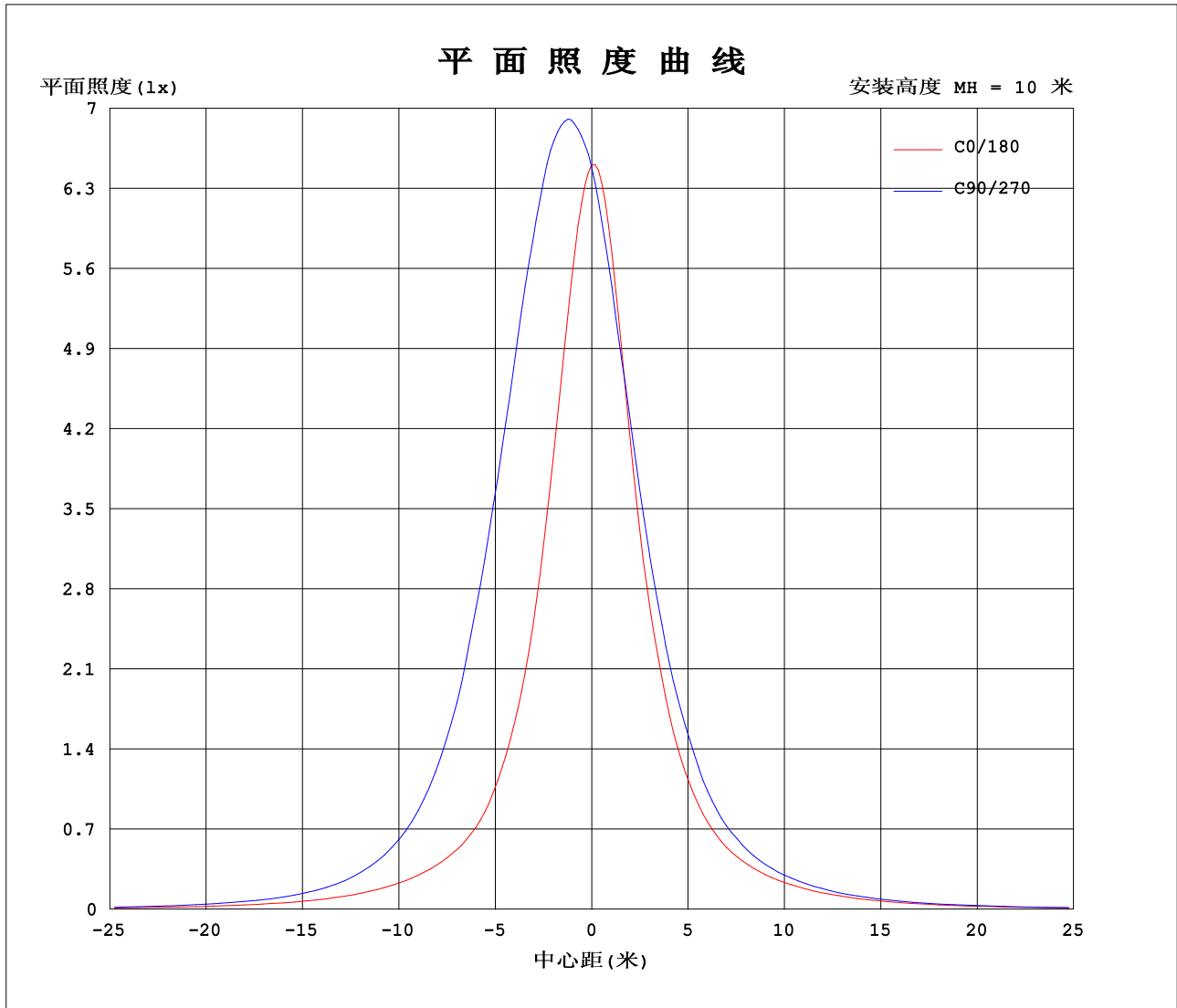
实测参数: U:24.00V I:0.7671A P:18.41W PF:1.000 实检光通:569.044x1 lm		
灯具名称: SFW20-24V-3535-24-CC-3000K-80-2040-B	灯具类型:	灯具重量:
外型尺寸: Length=1m	灯具规格:	测试编号:
制造厂商:	发光口面:	保护角:



C角度范围: 0度 - 360度  
C角度间隔: 30.0度  
测试速度: 快速  
环境温度: 25.3℃  
测试人员: LYH  
测试日期: 2024-08-12

Y角度范围: 0度 - 180度  
Y角度间隔: 1.0度  
测试系统: 远方 (EVERFINE) GO-2000B\_V1系统 V2.0.269  
环境湿度: 65.0%  
测试距离: 10.000米 [K=1.0000]  
备注:

## 平面照度曲线



C角度范围: 0度 - 360度  
C角度间隔: 30.0度  
测试速度: 快速  
环境温度: 25.3℃  
测试人员: LYH  
测试日期: 2024-08-12

γ角度范围: 0度 - 180度  
γ角度间隔: 1.0度  
测试系统: 远方 (EVERFINE) GO-2000B\_V1系统 V2.0.269  
环境湿度: 65.0%  
测试距离: 10.000米 [K=1.0000]  
备注:

光强分布数据表格

实测参数: U:24.00V I:0.7671A P:18.41W PF:1.000 实检光通:569.044x1 lm		
灯具名称: SFW20-24V-3535-24-CC-3000K-80-2040-B	灯具类型:	灯具重量:
外型尺寸: Length=1m	灯具规格:	测试编号:
制造厂商:	发光口面:	保护角:

表--1													单位: cd						
<div>C (DEG) γ (DEG)</div>	0	30	60	90	120	150	180	210	240	270	300	330							
0	650	650	651	649	650	648	650	650	651	649	650	648							
5	581	621	667	694	678	637	605	582	577	571	567	563							
10	452	527	640	711	651	538	473	455	470	479	459	439							
15	325	403	570	689	571	409	338	332	366	384	351	323							
20	229	290	469	629	458	297	244	249	271	300	266	238							
25	166	206	363	540	348	212	175	183	208	231	203	176							
30	120	150	268	437	256	152	129	136	161	174	157	133							
35	95.1	111	193	328	186	114	98.9	106	124	133	124	102							
40	78.2	89.0	139	240	134	88.7	80.3	85.3	99.4	105	101	81.3							
45	65.4	73.5	103	173	99.6	72.9	66.8	69.0	81.9	84.8	80.2	66.5							
50	54.1	60.2	78.8	125	78.1	61.0	55.5	56.8	66.1	69.4	64.6	54.8							
55	44.5	49.1	61.3	89.0	62.9	50.5	45.8	46.9	54.1	55.8	52.6	45.3							
60	36.1	39.9	48.2	64.5	50.5	41.2	37.4	38.1	43.9	44.5	42.3	36.8							
65	28.7	31.4	37.3	47.1	39.0	32.7	29.6	30.2	33.9	34.7	33.0	28.9							
70	21.8	23.6	27.3	33.1	28.7	24.9	22.6	23.0	25.3	25.8	24.6	21.7							
75	15.6	16.8	18.7	21.9	19.7	17.8	15.7	16.1	17.5	17.5	16.8	15.0							
80	9.79	10.6	11.5	12.8	12.1	10.9	8.86	9.40	10.4	10.1	9.83	9.00							
85	4.14	5.05	5.68	6.25	5.90	4.60	2.74	2.94	4.43	3.92	4.09	3.30							
90	1.97	2.00	2.15	2.29	2.17	2.02	0.68	0.80	1.03	1.18	1.02	0.80							
95	1.97	2.04	2.16	2.39	2.19	2.05	0.81	0.90	1.21	1.31	1.19	0.87							
100	1.97	2.08	2.23	2.47	2.26	2.08	0.95	1.06	1.41	1.52	1.38	1.03							
105	2.00	2.14	2.29	2.52	2.29	2.12	1.13	1.26	1.63	1.69	1.62	1.22							
110	2.06	2.22	2.36	2.59	2.36	2.19	1.32	1.52	1.86	1.92	1.87	1.46							
115	2.17	2.31	2.46	2.68	2.45	2.27	1.55	1.81	2.16	2.21	2.14	1.74							
120	2.32	2.43	2.59	2.79	2.57	2.42	1.85	2.13	2.46	2.51	2.44	2.05							
125	2.54	2.62	2.74	2.93	2.74	2.60	2.18	2.48	2.76	2.79	2.73	2.38							
130	2.85	2.84	2.94	3.10	2.94	2.84	2.58	2.83	3.07	3.07	3.03	2.73							
135	3.23	3.13	3.17	3.31	3.17	3.13	2.97	3.16	3.38	3.32	3.30	3.03							
140	3.64	3.47	3.44	3.53	3.45	3.47	3.32	3.45	3.64	3.53	3.53	3.30							
145	4.03	3.82	3.70	3.78	3.74	3.83	3.59	3.72	3.89	3.72	3.72	3.52							
150	4.38	4.17	3.96	4.02	4.02	4.17	3.83	3.93	4.10	3.90	3.87	3.70							
155	4.63	4.45	4.21	4.24	4.29	4.46	4.01	4.12	4.29	4.04	3.98	3.81							
160	4.78	4.66	4.41	4.46	4.50	4.68	4.18	4.30	4.44	4.21	4.07	3.90							
165	4.83	4.78	4.58	4.62	4.66	4.78	4.30	4.40	4.58	4.39	4.21	3.96							
170	4.83	4.77	4.69	4.77	4.77	4.77	4.41	4.51	4.70	4.58	4.41	4.06							
175	4.75	4.77	4.79	4.86	4.79	4.70	4.52	4.62	4.82	4.72	4.63	4.26							
180	4.66	4.75	4.86	4.87	4.81	4.60	4.60	4.74	4.86	4.83	4.82	4.54							

C角度范围: 0度 - 360度  
C角度间隔: 30.0度  
测试速度: 快速  
环境温度: 25.3℃  
测试人员: LYH  
测试日期: 2024-08-12

γ角度范围: 0度 - 180度  
γ角度间隔: 1.0度  
测试系统: 远方 (EVERFINE) GO-2000B\_V1系统 V2.0.269  
环境湿度: 65.0%  
测试距离: 10.000米 [K=1.0000]  
备注:

Photometric Data Table [cd]

G/C	0.0	30.0	60.0	90.0	120.0	150.0	180.0	210.0	240.0	270.0
0.0	650.3	649.9	650.7	649.0	650.3	648.4	650.3	649.9	650.7	649.0
3.0	619.5	643.9	665.1	678.5	672.8	655.0	637.4	617.2	612.0	604.0
6.0	557.7	607.2	666.5	701.5	677.5	623.3	582.6	557.3	556.8	553.1
9.0	479.1	550.2	650.1	711.1	662.0	563.6	502.4	482.0	491.5	495.2
12.0	398.7	478.6	615.6	709.1	624.1	489.3	415.2	398.3	429.2	439.4
15.0	324.9	402.9	569.6	688.5	571.3	409.0	338.3	332.0	365.6	384.2
18.0	262.7	332.9	510.8	657.0	505.0	336.4	278.4	277.1	304.5	331.5
21.0	214.1	269.1	446.3	612.1	435.0	277.4	227.5	235.8	255.3	283.1
24.0	176.3	220.5	383.6	558.7	369.6	227.2	186.3	196.4	218.6	243.5
27.0	144.9	180.7	322.9	500.3	309.3	185.5	154.4	162.8	187.5	208.7
30.0	120.3	150.5	268.4	436.9	256.2	152.0	128.9	136.0	160.6	174.1
33.0	103.5	124.9	220.8	371.6	211.4	126.9	109.2	117.0	136.8	147.3
36.0	91.24	105.9	180.1	309.1	173.2	108.0	94.49	102.1	118.8	126.8
39.0	81.11	92.57	148.3	255.9	142.9	92.61	83.35	89.16	103.7	109.7
42.0	72.81	82.10	124.1	210.4	118.9	81.69	74.43	78.55	92.21	96.35
45.0	65.43	73.50	103.2	173.0	99.60	72.87	66.80	69.03	81.92	84.75
48.0	58.40	65.00	87.35	141.9	85.49	65.40	59.83	61.51	71.86	75.29
51.0	52.09	57.94	74.72	116.3	74.66	58.74	53.51	54.74	63.62	66.52
54.0	46.26	51.14	64.28	94.86	65.56	52.43	47.71	48.66	56.43	58.19
57.0	40.97	45.47	55.76	78.21	57.87	46.56	42.39	43.15	49.95	50.92
60.0	36.12	39.90	48.20	64.49	50.54	41.17	37.36	38.06	43.89	44.47
63.0	31.59	34.70	41.48	53.33	43.48	36.05	32.63	33.34	37.73	38.50
66.0	27.30	29.72	35.15	44.09	36.76	31.12	28.21	28.66	32.14	32.77
69.0	23.18	25.09	29.35	35.66	30.70	26.38	23.94	24.49	26.95	27.55
72.0	19.31	20.64	23.62	28.38	24.81	22.07	19.81	20.20	22.05	22.52
75.0	15.62	16.75	18.70	21.93	19.68	17.77	15.69	16.13	17.46	17.55
78.0	12.10	13.09	14.22	16.23	14.98	13.66	11.51	12.27	13.12	12.95
81.0	8.646	9.420	10.23	11.37	10.83	9.503	7.513	8.115	9.130	8.862
84.0	5.236	6.176	6.728	7.432	7.100	5.757	3.788	4.221	5.584	5.094
87.0	2.563	2.849	3.655	4.134	3.529	2.517	1.114	1.250	2.238	2.338
90.0	1.973	1.998	2.150	2.289	2.174	2.016	0.6803	0.7955	1.032	1.180
93.0	1.967	2.016	2.149	2.350	2.174	2.034	0.7533	0.8256	1.130	1.226
96.0	1.967	2.046	2.167	2.405	2.192	2.052	0.8443	0.9106	1.251	1.353
99.0	1.967	2.077	2.210	2.453	2.222	2.070	0.9292	1.014	1.367	1.481
102.0	1.967	2.107	2.258	2.489	2.259	2.089	1.014	1.141	1.494	1.597
105.0	1.997	2.143	2.295	2.520	2.289	2.119	1.130	1.263	1.628	1.694
108.0	2.040	2.192	2.367	2.568	2.343	2.156	1.239	1.408	1.755	1.833
111.0	2.082	2.234	2.386	2.605	2.368	2.198	1.361	1.572	1.925	1.973
114.0	2.161	2.283	2.447	2.660	2.440	2.253	1.506	1.760	2.095	2.155
117.0	2.222	2.350	2.507	2.714	2.483	2.326	1.658	1.924	2.290	2.337
120.0	2.325	2.435	2.586	2.787	2.574	2.417	1.846	2.130	2.460	2.513
123.0	2.440	2.532	2.683	2.866	2.659	2.514	2.029	2.355	2.642	2.683
126.0	2.598	2.654	2.774	2.957	2.768	2.636	2.266	2.556	2.824	2.847
129.0	2.780	2.793	2.902	3.066	2.890	2.787	2.508	2.768	3.012	3.023
132.0	2.998	2.957	3.029	3.176	3.035	2.957	2.745	2.968	3.200	3.163
135.0	3.229	3.134	3.175	3.309	3.175	3.133	2.970	3.157	3.376	3.321
138.0	3.478	3.334	3.333	3.437	3.345	3.346	3.188	3.339	3.540	3.454
141.0	3.721	3.540	3.490	3.583	3.515	3.547	3.383	3.515	3.698	3.570
144.0	3.958	3.747	3.649	3.722	3.685	3.765	3.552	3.661	3.844	3.691
147.0	4.176	3.965	3.812	3.880	3.855	3.965	3.698	3.800	3.977	3.800
150.0	4.377	4.166	3.964	4.020	4.019	4.172	3.832	3.934	4.099	3.898
153.0	4.541	4.354	4.116	4.159	4.189	4.348	3.947	4.043	4.220	3.977
156.0	4.681	4.499	4.250	4.287	4.323	4.512	4.050	4.153	4.317	4.086
159.0	4.772	4.633	4.383	4.408	4.450	4.645	4.147	4.244	4.414	4.189
162.0	4.821	4.724	4.486	4.524	4.583	4.748	4.232	4.335	4.499	4.286
165.0	4.833	4.778	4.578	4.621	4.657	4.784	4.299	4.402	4.584	4.389
168.0	4.833	4.778	4.644	4.712	4.717	4.784	4.378	4.493	4.657	4.493
171.0	4.833	4.772	4.705	4.779	4.790	4.742	4.439	4.535	4.718	4.596
174.0	4.779	4.766	4.778	4.851	4.790	4.699	4.499	4.596	4.785	4.687
177.0	4.718	4.766	4.821	4.869	4.797	4.632	4.578	4.687	4.857	4.790
180.0	4.663	4.748	4.857	4.869	4.809	4.602	4.602	4.736	4.857	4.827
G/C	300.0	330.0								
0.0	650.3	648.4								
3.0	604.8	603.7								
6.0	547.0	540.1								
9.0	480.9	462.5								
12.0	415.5	387.7								
15.0	351.3	323.0								
18.0	296.2	267.8								
21.0	251.4	223.9								
24.0	213.9	187.4								
27.0	182.0	157.5								
30.0	156.8	133.1								

C角度范围: 0度 - 360度

C角度间隔: 30.0度

测试速度: 快速

环境温度: 25.3℃

测试人员: LYH

测试日期: 2024-08-12

γ角度范围: 0度 - 180度

γ角度间隔: 1.0度

测试系统: 远方 (EVERFINE) GO-2000B\_V1系统 V2.0.269

环境湿度: 65.0%

测试距离: 10.000米 [K=1.0000]

备注:

Photometric Data Table [cd]

33.0	135.4	112.6
36.0	118.8	97.02
39.0	105.1	84.80
42.0	92.87	75.28
45.0	80.21	66.48
48.0	70.04	59.29
51.0	62.15	52.85
54.0	54.94	47.00
57.0	48.31	41.73
60.0	42.27	36.79
63.0	36.55	31.97
66.0	31.28	27.33
69.0	26.21	23.17
72.0	21.35	19.00
75.0	16.80	15.03
78.0	12.49	11.41
81.0	8.596	7.920
84.0	5.136	4.401
87.0	2.306	1.555
90.0	1.020	0.7956
93.0	1.118	0.8075
96.0	1.221	0.8984
99.0	1.342	0.9954
102.0	1.476	1.099
105.0	1.622	1.220
108.0	1.768	1.366
111.0	1.931	1.511
114.0	2.083	1.675
117.0	2.259	1.863
120.0	2.435	2.045
123.0	2.617	2.252
126.0	2.800	2.452
129.0	2.976	2.653
132.0	3.146	2.853
135.0	3.303	3.029
138.0	3.443	3.193
141.0	3.577	3.345
144.0	3.686	3.479
147.0	3.783	3.606
150.0	3.868	3.703
153.0	3.941	3.764
156.0	3.989	3.831
159.0	4.050	3.898
162.0	4.123	3.934
165.0	4.214	3.965
168.0	4.329	4.013
171.0	4.457	4.104
174.0	4.591	4.213
177.0	4.718	4.377
180.0	4.821	4.535

C角度范围: 0度 - 360度

C角度间隔: 30.0度

测试速度: 快速

环境温度: 25.3℃

测试人员: LYH

测试日期: 2024-08-12

γ角度范围: 0度 - 180度

γ角度间隔: 1.0度

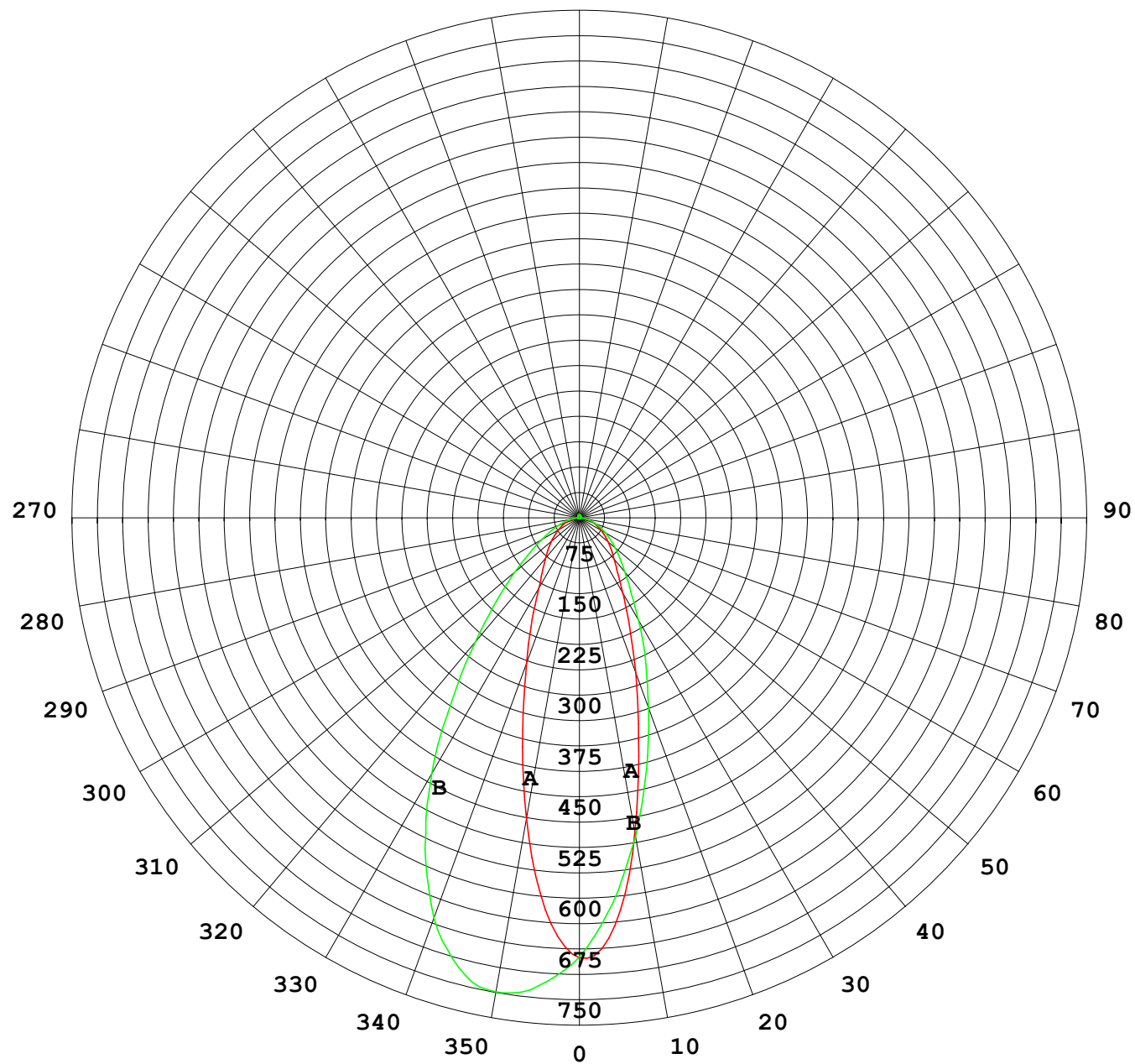
测试系统: 远方 (EVERFINE) GO-2000B\_V1系统 V2.0.269

环境湿度: 65.0%

测试距离: 10.000米 [K=1.0000]

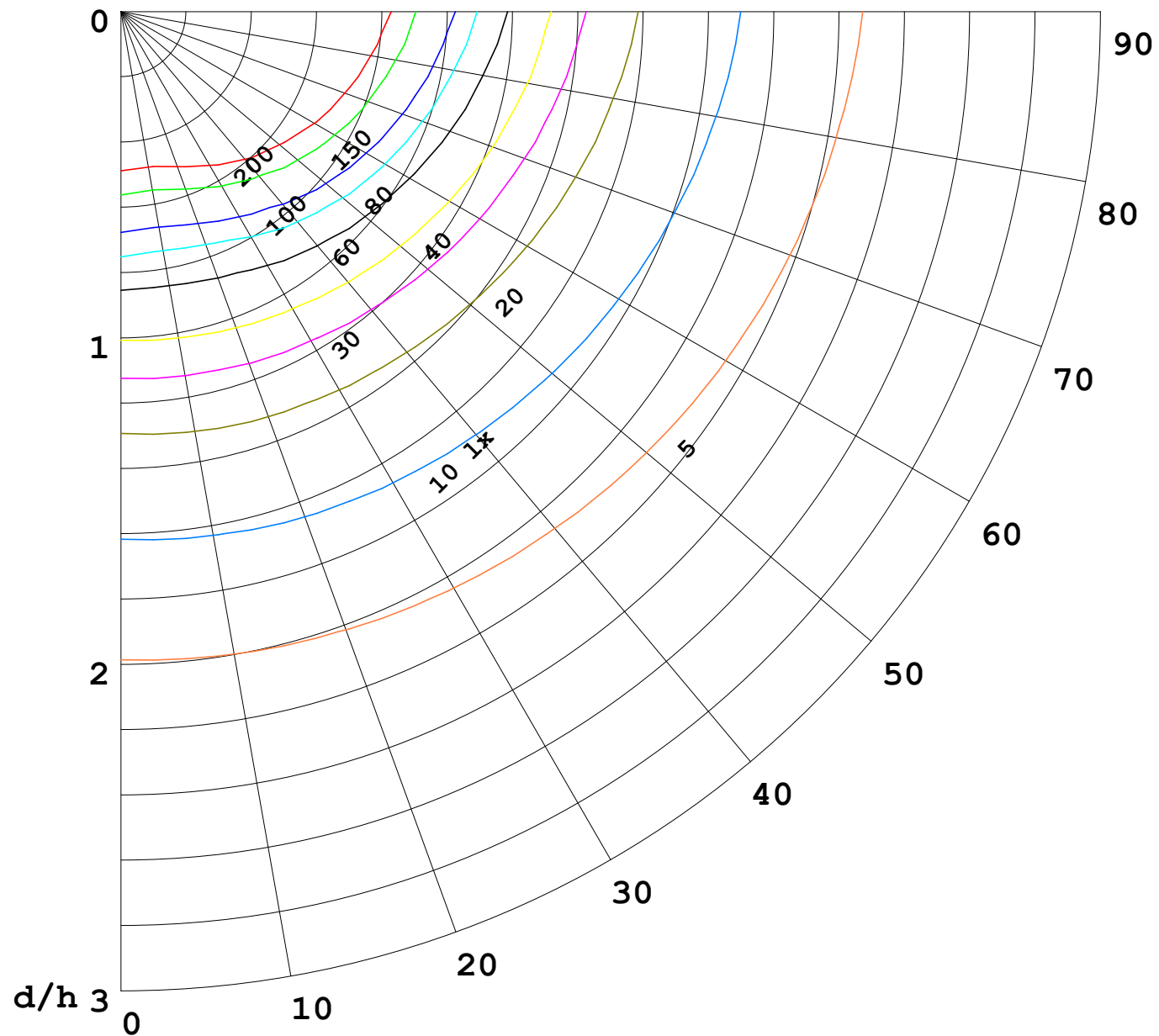
备注:

I (cd)



1000 lm

$\kappa = 1$



F = 5000 lm  
 K = 0.7  
 Hcc = 0.0 m  
 Hfc = 0.0 m  
 Eave = 100 lx

	Pcc	Pw	Pfc
—	70	50	30
—	50	30	20

