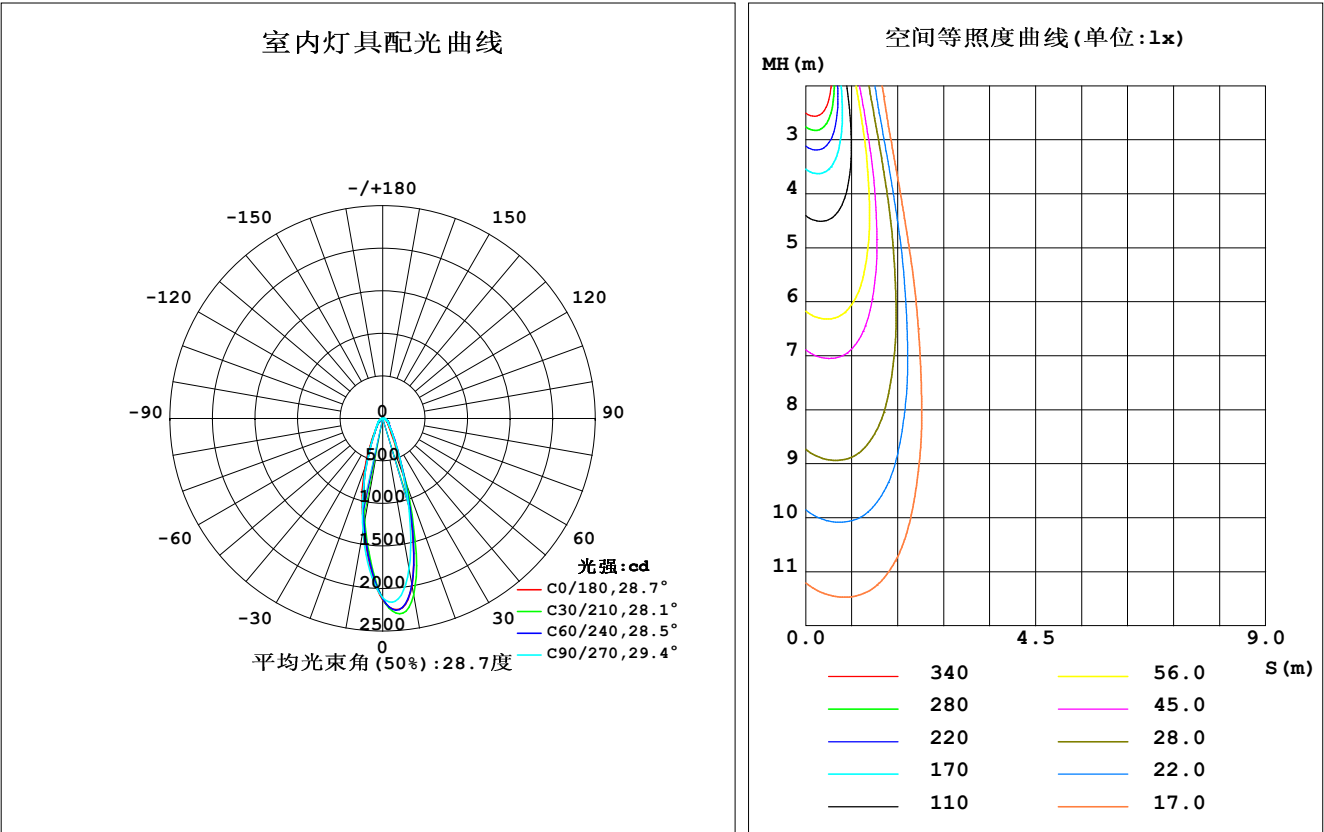


室内灯具光度数据

实测参数: U:24.00V I:0.7747A P:18.59W PF:1.000 实检光通:971.153x1 lm		
灯具名称: SFW20-24V-3535-24-CC-1800K-80-25	灯具类型:	灯具重量:
外型尺寸: Length=1m	灯具规格:	测试编号:
制造厂商:	发光口面:	保护角:

光源数据		光度数据				光效: 52.23 lm/W
型号	3535	峰值光强(cd)	2306	S/MH(C0/180)	0.53	
标称功率(W)		灯具效率(%)	100.0	S/MH(C90/270)	0.55	
额定电源电压(V)		总光通量(lm)	971.15	η UP,DN(C0-180)	1.7,53.7	
额定光通量(lm)	971.153	CIE分类	直接	η UP,DN(C180-360)	1.4,43.3	
灯具内光源数(只)	1	上射光通比(%)	3.0	CIBSE SHR NOM	0.50	
实测电源电压(V)		下射光通比(%)	97.0	CIBSE SHR MAX	0.50	



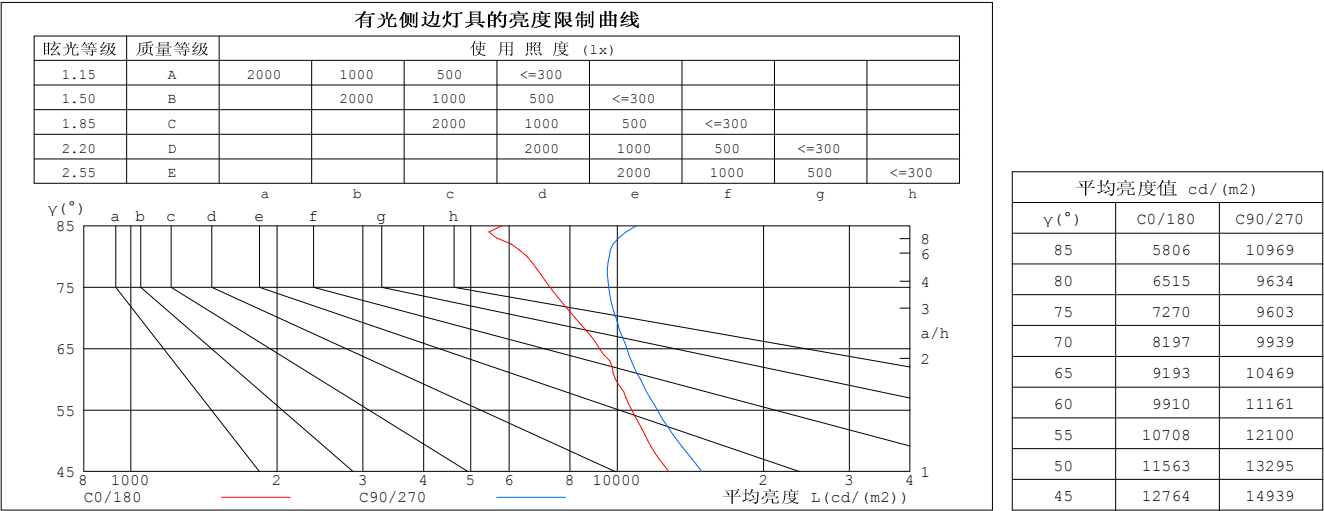
C角度范围: 0度 - 360度
C角度间隔: 30.0度
测试速度: 快速
环境温度: 25.3℃
测试人员: LYH
测试日期: 2024-07-20

γ角度范围: 0度 - 180度
γ角度间隔: 1.0度
测试系统: 远方(EVERFINE) GO-2000B_V1系统 V2.0.269
环境湿度: 65.0%
测试距离: 10.000米 [K=1.0000]
备注:

灯具环带光通量和亮度限制曲线

环带光通量：

γ	C0	C45	C90	C135	C180	C225	C270	C315	$\gamma(^{\circ})$	Φ 环	Φ 总	%lum, lamp
10	1994	2044	1793	1505	1295	1245	1340	1626	0- 10	176.4	176.4	18.2, 18.2
20	716.0	783.1	735.0	676.7	612.6	548.9	529.1	634.8	10- 20	302.7	479.1	49.3, 49.3
30	209.5	262.6	259.6	213.4	205.5	185.1	190.2	198.9	20- 30	172.3	651.4	67.1, 67.1
40	112.2	136.1	133.4	109.5	98.52	99.02	106.7	105.6	30- 40	95.12	746.5	76.9, 76.9
50	74.33	92.03	85.46	73.98	62.39	65.60	69.35	71.81	40- 50	70.55	817.1	84.1, 84.1
60	49.55	62.27	55.81	53.17	41.56	45.39	45.99	50.89	50- 60	56.05	873.1	89.9, 89.9
70	28.03	34.56	33.99	31.67	23.82	26.70	27.88	29.25	60- 70	40.03	913.1	94, 94
80	11.31	14.54	16.73	14.29	8.893	10.67	12.49	10.79	70- 80	21.88	935.0	96.3, 96.3
90	3.859	3.899	4.076	3.855	1.187	1.347	1.490	1.220	80- 90	6.715	941.7	97, 97
100	3.676	3.742	3.909	3.702	1.704	1.860	1.929	1.682	90-100	2.910	944.7	97.3, 97.3
110	3.596	3.742	3.895	3.695	2.403	2.581	2.569	2.370	100-110	3.084	947.7	97.6, 97.6
120	3.887	4.026	4.208	4.055	3.605	3.800	3.748	3.429	110-120	3.392	951.1	97.9, 97.9
130	4.832	4.925	5.177	5.165	5.229	5.344	5.233	4.918	120-130	3.965	955.1	98.3, 98.3
140	6.513	6.468	6.655	6.810	6.582	6.643	6.507	6.348	130-140	4.502	959.6	98.8, 98.8
150	8.312	8.128	8.169	8.412	7.506	7.513	7.316	7.236	140-150	4.527	964.1	99.3, 99.3
160	9.354	9.078	8.998	9.216	8.023	7.975	7.658	7.593	150-160	3.791	967.9	99.7, 99.7
170	9.377	9.081	9.012	9.009	8.124	8.183	8.000	7.728	160-170	2.419	970.3	99.9, 99.9
180	8.743	8.783	8.838	8.477	8.692	8.725	8.787	8.459	170-180	0.8167	971.2	100, 100
单位:°	光强:cd									单位:lm		



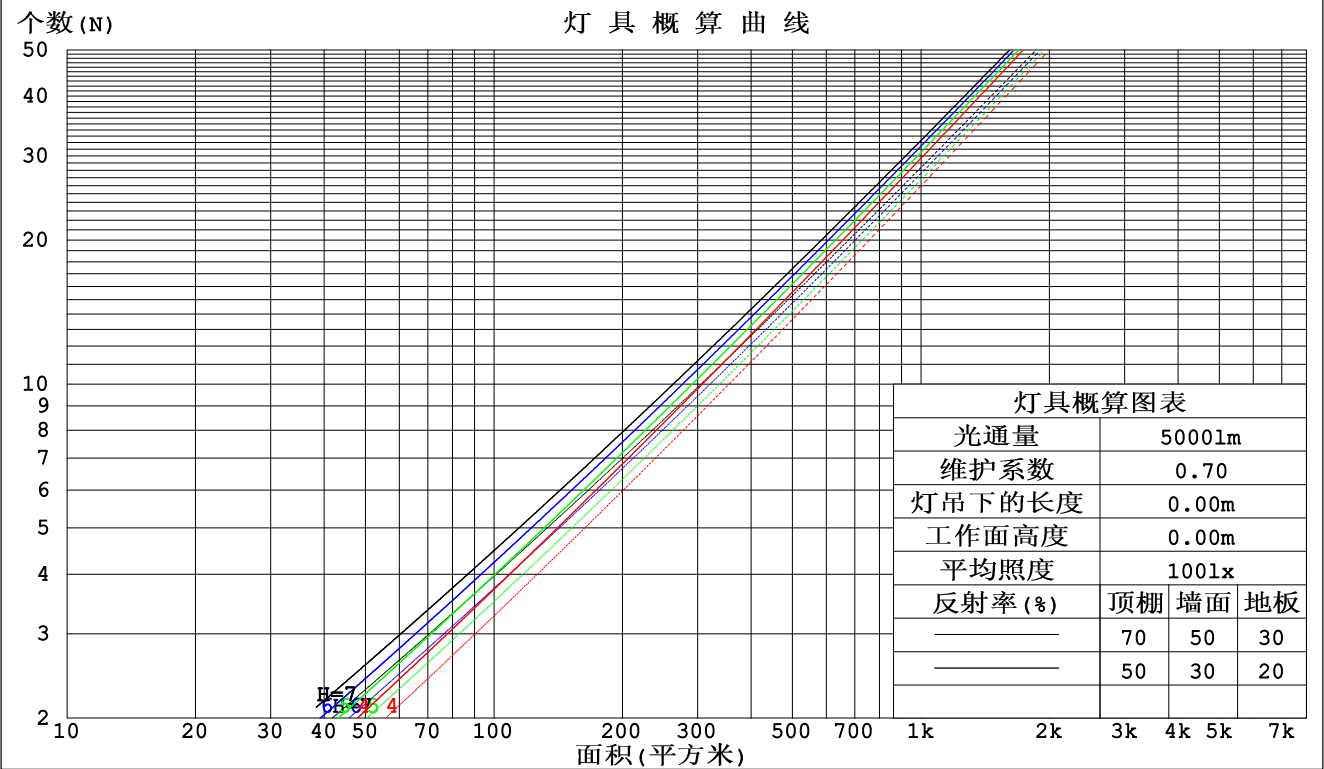
C角度范围： 0度 - 360度
C角度间隔： 30.0度
测试速度：快速
环境温度:25.3℃
测试人员:LYH
测试日期:2024-07-20

γ 角度范围： 0度 - 180度
 γ 角度间隔： 1.0度
测试系统：远方 (EVERFINE) GO-2000B_V1系统 V2.0.269
环境湿度:65.0%
测试距离:10.000米 [K=1.0000]
备注：

工作面利用系数和灯具概算曲线

实测参数: U:24.00V I:0.7747A P:18.59W PF:1.000 实检光通:971.153x1 lm		
灯具名称: SFW20-24V-3535-24-CC-1800K-80-25	灯具类型:	灯具重量:
外型尺寸: Length=1m	灯具规格:	测试编号:
制造厂商:	发光口面:	保护角:

顶棚	80%			70%			50%			30%			10%			0
墙面	50%	30%	10%	50%	30%	10%	50%	30%	10%	50%	30%	10%	50%	30%	10%	0
地板	20%			20%			20%			20%			20%			0
室空间比	工 作 面 利 用 系 数															
0.0	1.18	1.18	1.18	1.15	1.15	1.15	1.09	1.09	1.09	1.04	1.04	1.04	.99	.99	.99	.97
1.0	1.09	1.06	1.03	1.06	1.04	1.01	1.02	.99	.98	.97	.96	.94	.93	.92	.91	.89
2.0	1.00	.96	.92	.98	.94	.91	.94	.91	.88	.91	.88	.86	.88	.85	.84	.82
3.0	.93	.87	.83	.91	.86	.82	.88	.84	.81	.85	.82	.79	.83	.80	.77	.76
4.0	.87	.81	.76	.85	.80	.76	.83	.78	.74	.80	.76	.73	.78	.75	.72	.70
5.0	.81	.75	.71	.80	.75	.70	.78	.73	.69	.76	.72	.69	.74	.71	.68	.66
6.0	.77	.71	.66	.76	.70	.66	.74	.69	.65	.72	.68	.64	.71	.67	.64	.62
7.0	.73	.67	.62	.72	.66	.62	.70	.65	.61	.69	.64	.61	.67	.63	.60	.59
8.0	.69	.63	.59	.68	.63	.59	.67	.62	.58	.66	.61	.58	.65	.60	.57	.56
9.0	.66	.60	.56	.65	.60	.56	.64	.59	.56	.63	.58	.55	.62	.58	.55	.53
10.0	.63	.57	.53	.62	.57	.53	.61	.56	.53	.60	.56	.53	.59	.55	.52	.51



C角度范围: 0度 - 360度
C角度间隔: 30.0度
测试速度: 快速
环境温度:25.3℃
测试人员:LYH
测试日期:2024-07-20

γ角度范围: 0度 - 180度
γ角度间隔: 1.0度
测试系统: 远方 (EVERFINE) GO-2000B_V1系统 V2.0.269
环境湿度:65.0%
测试距离:10.000米 [K=1.0000]
备注:

墙面和天花板利用系数

实测参数: U:24.00V I:0.7747A P:18.59W PF:1.000 实检光通:971.153x1 lm		
灯具名称: SFW20-24V-3535-24-CC-1800K-80-25	灯具类型:	灯具重量:
外型尺寸: Length=1m	灯具规格:	测试编号:
制造厂商:	发光口面:	保护角:

顶棚	80%			70%			50%			30%			10%			0
墙面	50%	30%	10%	50%	30%	10%	50%	30%	10%	50%	30%	10%	50%	30%	10%	0
地板	20%			20%			20%			20%			20%			0
室空间比	墙 壁 面 利 用 系 数															
0.0																
1.0	.204	.116	.037	.197	.112	.036	.182	.105	.033	.169	.097	.031	.157	.091	.029	
2.0	.192	.105	.032	.185	.102	.031	.173	.096	.030	.161	.090	.028	.151	.085	.027	
3.0	.178	.095	.028	.173	.093	.028	.162	.088	.027	.152	.083	.026	.143	.079	.024	
4.0	.166	.086	.025	.161	.084	.025	.152	.081	.024	.143	.077	.023	.135	.073	.022	
5.0	.156	.079	.023	.151	.078	.023	.143	.074	.022	.135	.071	.021	.128	.068	.021	
6.0	.146	.073	.021	.142	.072	.021	.135	.069	.020	.128	.067	.020	.122	.064	.019	
7.0	.137	.068	.019	.134	.067	.019	.127	.064	.019	.121	.062	.018	.116	.060	.018	
8.0	.130	.063	.018	.127	.062	.018	.121	.060	.017	.115	.058	.017	.110	.057	.016	
9.0	.123	.059	.017	.120	.059	.016	.115	.057	.016	.110	.055	.016	.105	.053	.015	
10.0	.117	.056	.016	.114	.055	.015	.109	.054	.015	.105	.052	.015	.101	.051	.015	

顶棚	80%			70%			50%			30%			10%			0
墙面	50%	30%	10%	50%	30%	10%	50%	30%	10%	50%	30%	10%	50%	30%	10%	0
地板	20%			20%			20%			20%			20%			0
室空间比	天 花 板 利 用 系 数															
0.0	.214	.214	.214	.183	.183	.183	.125	.125	.125	.072	.072	.072	.023	.023	.023	
1.0	.196	.180	.166	.168	.155	.143	.115	.106	.099	.066	.062	.057	.021	.020	.019	
2.0	.182	.156	.134	.156	.134	.115	.107	.093	.081	.062	.054	.047	.020	.017	.015	
3.0	.170	.137	.111	.146	.118	.096	.100	.082	.067	.058	.048	.040	.019	.016	.013	
4.0	.160	.123	.094	.137	.106	.082	.094	.074	.058	.055	.043	.034	.018	.014	.011	
5.0	.151	.111	.082	.130	.096	.071	.089	.067	.050	.052	.040	.030	.017	.013	.010	
6.0	.143	.102	.073	.123	.088	.063	.085	.062	.045	.049	.036	.027	.016	.012	.009	
7.0	.136	.095	.065	.117	.082	.057	.081	.057	.040	.047	.034	.024	.015	.011	.008	
8.0	.130	.088	.060	.112	.077	.052	.077	.054	.037	.045	.032	.022	.015	.010	.007	
9.0	.124	.083	.055	.107	.072	.048	.074	.051	.034	.043	.030	.020	.014	.010	.007	
10.0	.119	.078	.051	.103	.068	.045	.071	.048	.032	.042	.028	.019	.013	.009	.006	

C角度范围: 0度 - 360度
C角度间隔: 30.0度
测试速度: 快速
环境温度: 25.3℃
测试人员: LYH
测试日期: 2024-07-20

γ角度范围: 0度 - 180度
γ角度间隔: 1.0度
测试系统: 远方 (EVERFINE) GO-2000B_V1系统 V2.0.269
环境湿度: 65.0%
测试距离: 10.000米 [K=1.0000]
备注:

UGR(Unified Glare Rating) 数据表

实测参数: U:24.00V I:0.7747A P:18.59W PF:1.000 实检光通:971.153x1 lm										
灯具名称: SFW20-24V-3535-24-CC-1800K-80-25					灯具类型:			灯具重量:		
外型尺寸: Length=1m					灯具规格:			测试编号:		
制造厂商:					发光口面:			保护角:		
反射比: 天花板	0.7	0.7	0.5	0.5	0.3	0.7	0.7	0.5	0.5	0.3
墙面	0.5	0.3	0.5	0.3	0.3	0.5	0.3	0.5	0.3	0.3
工作面	0.2	0.2	0.2	0.2	0.2	0.2	0.2	0.2	0.2	0.2
房间尺寸	交叉 (Viewed crosswise)					向前 (Viewed endwise)				
x = 2H y = 2H	18.7	19.7	19.0	19.9	20.1	19.1	20.0	19.3	20.2	20.5
	3H	19.7	20.6	20.0	20.9	21.1	20.2	21.1	20.5	21.4
	4H	20.1	20.9	20.4	21.2	21.5	20.7	21.6	21.1	21.9
	6H	20.3	21.1	20.7	21.4	21.8	21.2	22.0	21.5	22.3
	8H	20.4	21.2	20.8	21.5	21.8	21.3	22.1	21.7	22.4
	12H	20.4	21.2	20.8	21.5	21.9	21.5	22.2	21.9	22.6
4H	2H	19.3	20.2	19.6	20.4	20.7	19.6	20.4	19.9	20.7
	3H	20.5	21.3	20.9	21.6	21.9	20.9	21.7	21.3	22.0
	4H	21.0	21.7	21.4	22.0	22.4	21.6	22.2	22.0	22.6
	6H	21.3	21.9	21.8	22.3	22.7	22.1	22.7	22.6	23.1
	8H	21.4	22.0	21.9	22.4	22.8	22.4	22.9	22.8	23.3
	12H	21.5	22.0	22.0	22.4	22.9	22.6	23.1	23.0	23.5
8H	4H	21.2	21.8	21.7	22.2	22.6	21.7	22.3	22.2	22.7
	6H	21.7	22.2	22.2	22.6	23.1	22.5	22.9	22.9	23.4
	8H	21.9	22.3	22.4	22.7	23.3	22.8	23.2	23.3	23.7
	12H	22.0	22.3	22.5	22.8	23.3	23.1	23.5	23.6	24.0
12H	4H	21.2	21.7	21.7	22.2	22.6	21.7	22.2	22.2	22.7
	6H	21.8	22.2	22.2	22.6	23.1	22.5	22.9	23.0	23.4
	8H	22.0	22.3	22.5	22.8	23.3	22.9	23.2	23.4	23.7
不同间隔布灯时, 观察者位置引起的UGR变化:										
S = 1.0H	+ 0.3 / - 0.4					+ 0.2 / - 0.3				
1.5H	+ 0.3 / - 0.4					+ 0.1 / - 0.3				
2.0H	+ 0.3 / - 0.8					+ 0.2 / - 0.5				

依据CIE Pub.117计算, 表格已按971.21m光源光通进行修正 (8log (F/F0) = -0.1) .

C角度范围: 0度 - 360度
C角度间隔: 30.0度
测试速度: 快速
环境温度: 25.3℃
测试人员: LYH
测试日期: 2024-07-20

γ角度范围: 0度 - 180度
γ角度间隔: 1.0度
测试系统: 远方 (EVERFINE) GO-2000B_V1系统 V2.0.269
环境湿度: 65.0%
测试距离: 10.000米 [K=1.0000]
备注:

UF利用系数表

实测参数: U:24.00V I:0.7747A P:18.59W PF:1.000 实检光通:971.153x1 lm		
灯具名称: SFW20-24V-3535-24-CC-1800K-80-25	灯具类型:	灯具重量:
外型尺寸: Length=1m	灯具规格:	测试编号:
制造厂商:	发光口面:	保护角:

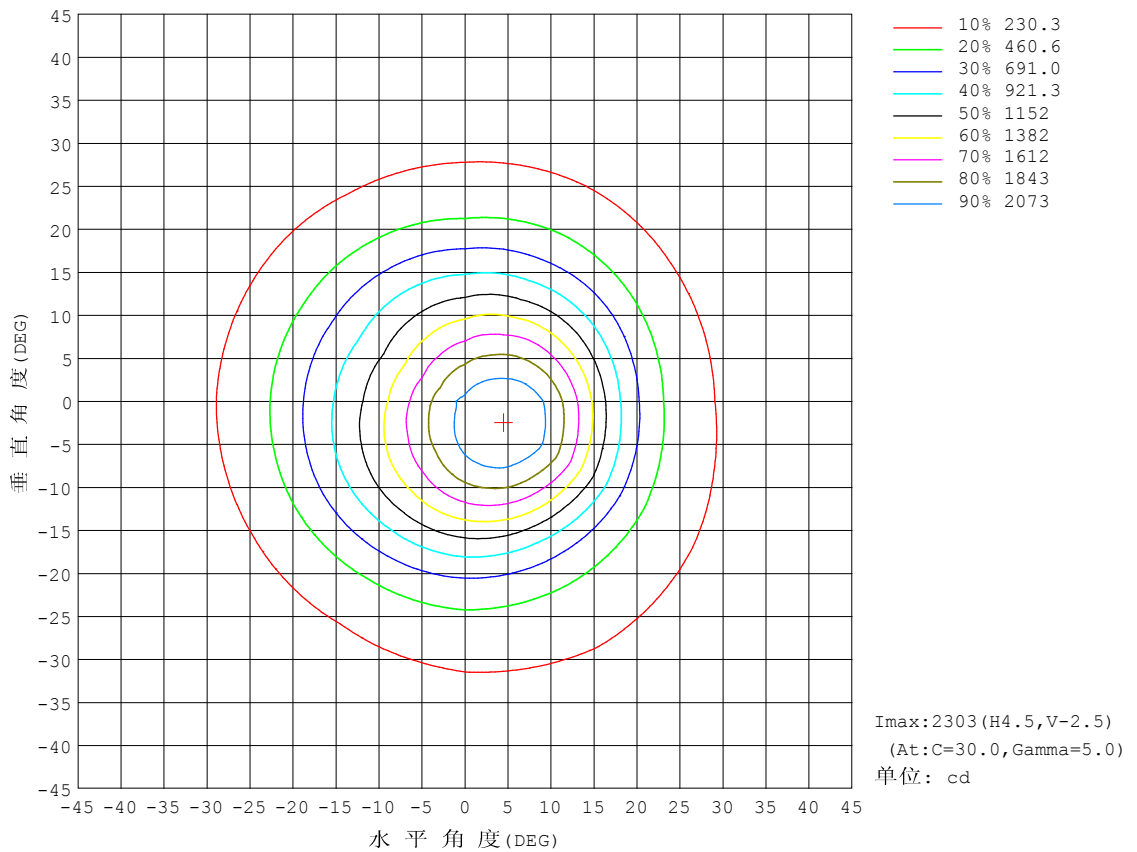
反 射 比 / REFLECTANCE										
天花板	0.8	0.8	0.8	0.7	0.7	0.7	0.5	0.5	0.5	0
墙壁	0.7	0.5	0.3	0.7	0.5	0.3	0.7	0.5	0.3	0
工作面	0.2	0.2	0.2	0.2	0.2	0.2	0.2	0.2	0.2	0
室形指数	利用系数 UTILIZATION FACTORS(%) k(RI) x RCR = 5									
k = 0.60	77	69	65	77	69	64	76	69	64	60
0.80	85	78	73	85	77	73	83	76	72	67
1.00	91	84	79	90	83	78	88	83	78	73
1.25	96	89	84	95	88	84	92	87	83	77
1.50	99	93	88	98	92	88	95	90	86	81
2.00	103	98	93	102	96	92	98	94	91	84
2.50	106	101	97	104	99	96	100	96	93	86
3.00	108	103	100	106	102	98	102	98	96	88
4.00	111	107	104	108	105	102	104	101	99	90
5.00	112	109	106	110	107	105	105	103	101	92
ROOM INDEX	UF (总)									UF (直接)
依据标准文件 DIN EN 13032-2 2004			悬挂灯				安装距高比 SHRNOM = 1.25			

C角度范围: 0度 - 360度
C角度间隔: 30.0度
测试速度: 快速
环境温度:25.3℃
测试人员:LYH
测试日期:2024-07-20

γ角度范围: 0度 - 180度
γ角度间隔: 1.0度
测试系统: 远方 (EVERFINE) GO-2000B_V1系统 V2.0.269
环境湿度:65.0%
测试距离:10.000米 [K=1.0000]
备注:

灯具等光强曲线

实测参数: U:24.00V I:0.7747A P:18.59W PF:1.000 实检光通:971.153x1 lm		
灯具名称: SFW20-24V-3535-24-CC-1800K-80-25	灯具类型:	灯具重量:
外型尺寸: Length=1m	灯具规格:	测试编号:
制造厂商:	发光口面:	保护角:

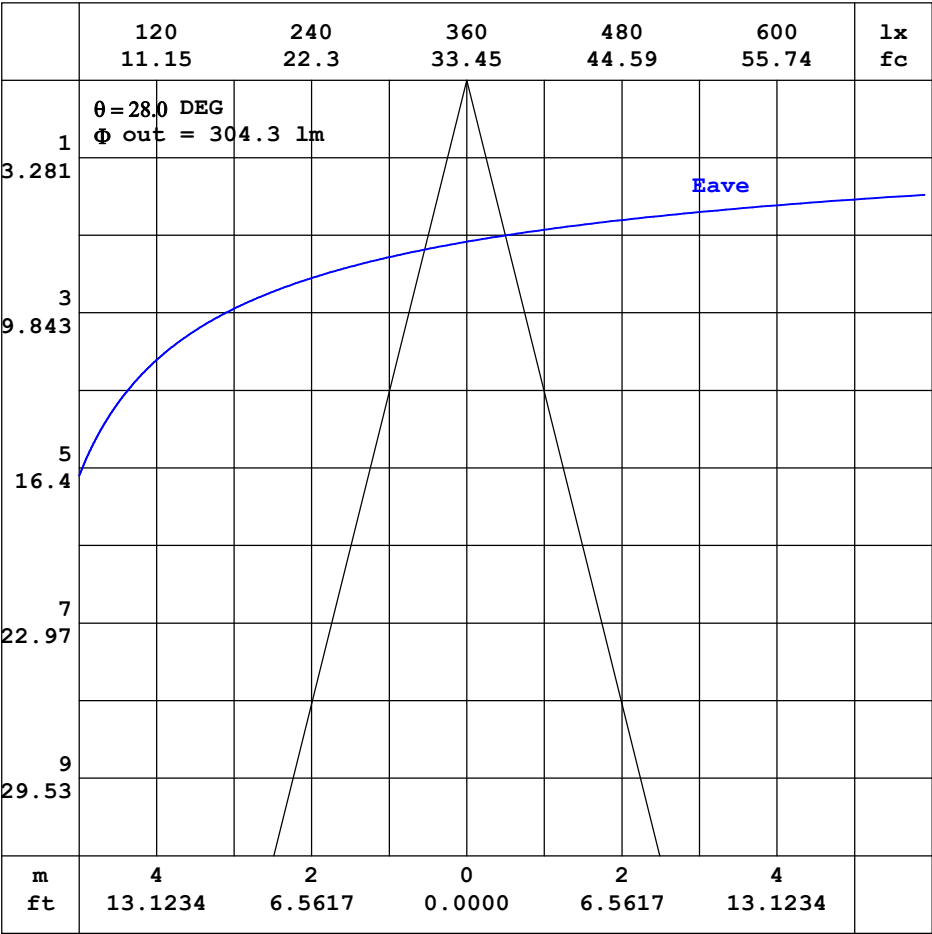


C角度范围: 0度 - 360度
C角度间隔: 30.0度
测试速度: 快速
环境温度: 25.3℃
测试人员: LYH
测试日期: 2024-07-20

γ角度范围: 0度 - 180度
γ角度间隔: 1.0度
测试系统: 远方 (EVERFINE) GO-2000B_V1系统 V2.0.269
环境湿度: 65.0%
测试距离: 10.000米 [K=1.0000]
备注:

灯 具 有 效 平 均 照 度 曲 线

实测参数: U:24.00V I:0.7747A P:18.59W PF:1.000 实检光通:971.153x1 lm		
灯具名称: SFW20-24V-3535-24-CC-1800K-80-25	灯具类型:	灯具重量:
外型尺寸: Length=1m	灯具规格:	测试编号:
制造厂商:	发光口面:	保护角:



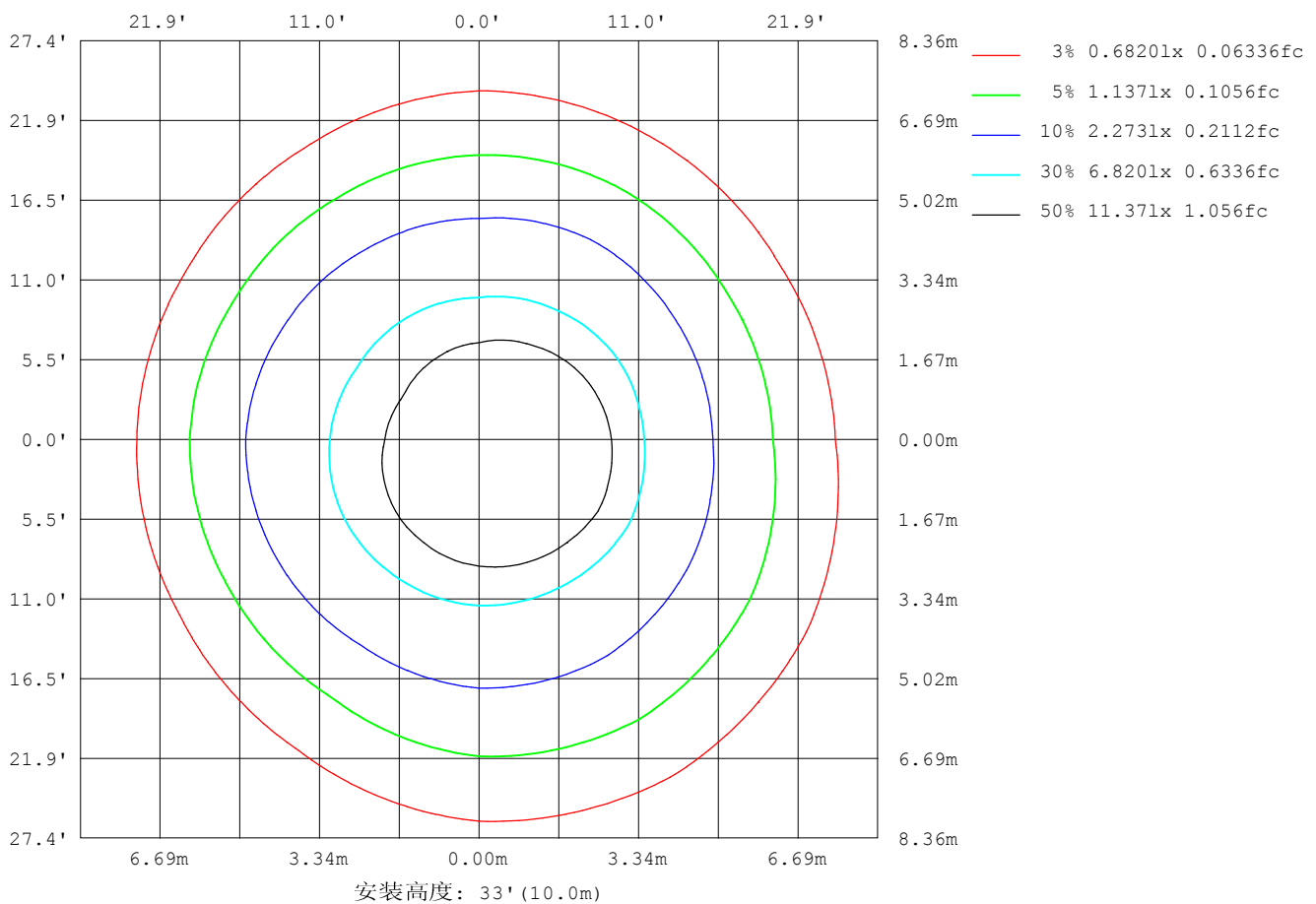
注:曲线为灯具在不同投射距离下的照射区域及区域内平均照度.

C角度范围: 0度 - 360度
C角度间隔: 30.0度
测试速度: 快速
环境温度: 25.3℃
测试人员: LYH
测试日期: 2024-07-20

Y角度范围: 0度 - 180度
Y角度间隔: 1.0度
测试系统: 远方 (EVERFINE) GO-2000B_V1系统 V2.0.269
环境湿度: 65.0%
测试距离: 10.000米 [K=1.0000]
备注:

平面等照度曲线

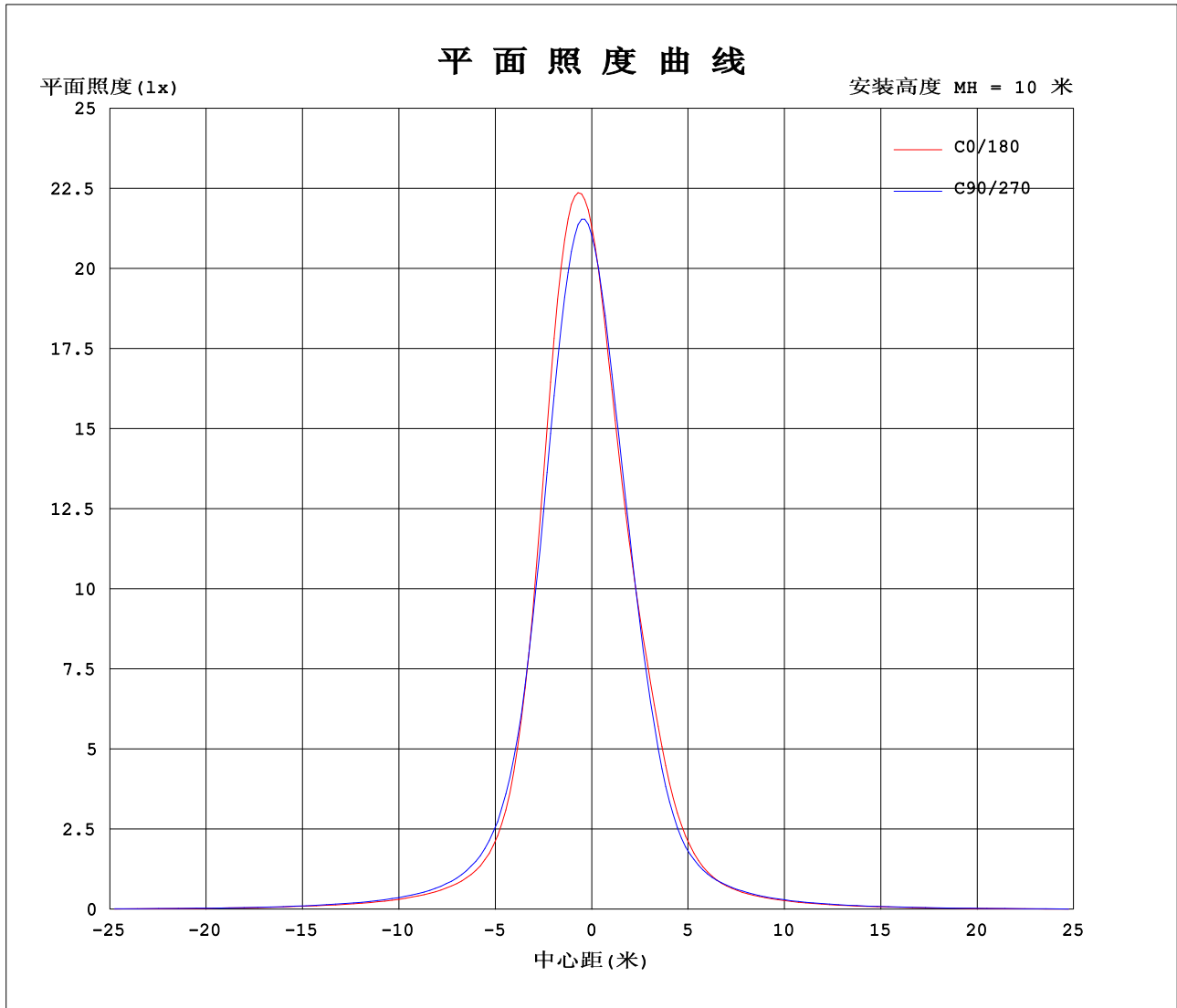
实测参数: U:24.00V I:0.7747A P:18.59W PF:1.000 实检光通:971.153x1 lm		
灯具名称: SFW20-24V-3535-24-CC-1800K-80-25	灯具类型:	灯具重量:
外型尺寸: Length=1m	灯具规格:	测试编号:
制造厂商:	发光口面:	保护角:



C角度范围: 0度 - 360度
C角度间隔: 30.0度
测试速度: 快速
环境温度: 25.3℃
测试人员: LYH
测试日期: 2024-07-20

γ角度范围: 0度 - 180度
γ角度间隔: 1.0度
测试系统: 远方 (EVERFINE) GO-2000B_V1系统 V2.0.269
环境湿度: 65.0%
测试距离: 10.000米 [K=1.0000]
备注:

平面照度曲线



C角度范围: 0度 - 360度
C角度间隔: 30.0度
测试速度: 快速
环境温度: 25.3℃
测试人员: LYH
测试日期: 2024-07-20

Y角度范围: 0度 - 180度
Y角度间隔: 1.0度
测试系统: 远方 (EVERFINE) GO-2000B_V1系统 V2.0.269
环境湿度: 65.0%
测试距离: 10.000米 [K=1.0000]
备注:

光 强 分 布 数 据 表 格

实测参数: U:24.00V I:0.7747A P:18.59W PF:1.000 实检光通:971.153x1 lm																	
灯具名称: SFW20-24V-3535-24-CC-1800K-80-25									灯具类型:						灯具重量:		
外型尺寸: Length=1m									灯具规格:						测试编号:		
制造厂商:									发光口面:						保护角:		

表--1													单位: cd					
C (DEG) γ (DEG)		0	30	60	90	120	150	180	210	240	270	300	330					
0	2135	2118	2119	2106	2108	2113	2135	2118	2119	2106	2108	2113						
5	2252	2306	2253	2127	1961	1833	1740	1673	1710	1785	1928	2083						
10	1994	2104	1985	1793	1582	1429	1295	1222	1269	1340	1506	1745						
15	1347	1481	1370	1245	1126	1035	939	870	884	897	1005	1177						
20	716	802	764	735	692	662	613	557	541	529	599	670						
25	360	410	428	425	376	364	353	318	299	298	333	340						
30	209	252	273	260	219	207	205	187	183	190	199	199						
35	147	175	188	178	150	138	133	128	129	138	138	137						
40	112	132	140	133	115	104	98.5	97.3	101	107	106	105						
45	90.3	107	112	106	93.8	83.6	77.5	78.6	81.7	85.2	85.9	85.4						
50	74.3	91.4	92.6	85.5	78.3	69.7	62.4	64.2	67.0	69.4	71.3	72.3						
55	61.4	77.6	76.6	69.4	66.7	59.2	51.0	53.7	55.8	56.6	60.0	62.0						
60	49.5	62.7	61.8	55.8	56.0	50.3	41.6	44.5	46.3	46.0	49.9	51.9						
65	38.9	47.8	47.9	44.2	44.6	40.3	32.5	35.1	36.9	36.6	39.8	40.9						
70	28.0	33.8	35.3	34.0	33.3	30.0	23.8	25.7	27.7	27.9	29.7	28.8						
75	18.8	22.2	25.0	24.9	23.8	21.2	16.3	17.3	19.2	19.9	20.4	17.8						
80	11.3	12.9	16.2	16.7	15.6	13.0	8.89	9.55	11.8	12.5	12.3	9.29						
85	5.06	5.45	7.99	9.56	7.80	5.30	2.28	2.43	4.91	6.15	5.05	2.38						
90	3.86	3.82	3.98	4.08	3.96	3.75	1.19	1.27	1.43	1.49	1.30	1.14						
95	3.77	3.72	3.90	3.92	3.89	3.65	1.43	1.47	1.68	1.65	1.54	1.30						
100	3.68	3.65	3.84	3.91	3.81	3.59	1.70	1.75	1.97	1.93	1.81	1.56						
105	3.62	3.65	3.80	3.89	3.77	3.59	2.02	2.08	2.28	2.20	2.13	1.87						
110	3.60	3.69	3.79	3.89	3.76	3.63	2.40	2.48	2.68	2.57	2.49	2.25						
115	3.65	3.79	3.85	3.98	3.81	3.76	2.91	3.02	3.21	3.09	2.97	2.70						
120	3.89	4.00	4.05	4.21	4.08	4.03	3.61	3.72	3.88	3.75	3.57	3.29						
125	4.26	4.35	4.42	4.60	4.52	4.51	4.41	4.51	4.62	4.48	4.27	4.00						
130	4.83	4.89	4.96	5.18	5.15	5.18	5.23	5.31	5.38	5.23	5.06	4.77						
135	5.60	5.61	5.68	5.89	5.92	6.01	5.98	6.02	6.08	5.92	5.81	5.55						
140	6.51	6.45	6.48	6.66	6.74	6.88	6.58	6.61	6.68	6.51	6.44	6.25						
145	7.46	7.37	7.31	7.46	7.59	7.77	7.10	7.12	7.16	6.97	6.95	6.79						
150	8.31	8.20	8.06	8.17	8.28	8.54	7.51	7.50	7.53	7.32	7.30	7.17						
155	8.97	8.84	8.62	8.69	8.79	9.10	7.81	7.79	7.78	7.55	7.53	7.43						
160	9.35	9.22	8.94	9.00	9.08	9.35	8.02	7.99	7.96	7.66	7.62	7.56						
165	9.49	9.25	9.04	9.03	9.13	9.26	8.10	8.10	8.07	7.77	7.67	7.61						
170	9.38	9.12	9.04	9.01	9.06	8.95	8.12	8.13	8.23	8.00	7.80	7.66						
175	9.07	8.90	8.95	8.90	8.87	8.56	8.29	8.29	8.51	8.36	8.13	7.85						
180	8.74	8.71	8.85	8.84	8.63	8.33	8.69	8.66	8.79	8.79	8.63	8.28						

C角度范围: 0度 - 360度
C角度间隔: 30.0度
测试速度: 快速
环境温度: 25.3℃
测试人员: LYH
测试日期: 2024-07-20

γ角度范围: 0度 - 180度
γ角度间隔: 1.0度
测试系统: 远方 (EVERFINE) GO-2000B_V1系统 V2.0.269
环境湿度: 65.0%
测试距离: 10.000米 [K=1.0000]
备注:

Photometric Data Table [cd]

G/C	0.0	30.0	60.0	90.0	120.0	150.0	180.0	210.0	240.0	270.0
0.0	2135	2118	2119	2106	2108	2113	2135	2118	2119	2106
3.0	2242	2269	2246	2163	2056	1966	1919	1865	1891	1938
6.0	2237	2301	2232	2087	1898	1757	1649	1579	1619	1698
9.0	2081	2183	2070	1885	1666	1508	1377	1307	1352	1432
12.0	1758	1903	1763	1587	1399	1266	1142	1070	1109	1156
15.0	1347	1481	1370	1245	1126	1035	939.0	870.4	883.7	896.7
18.0	931.6	1053	972.5	931.5	852.6	803.7	742.0	686.8	669.9	669.8
21.0	621.9	691.4	673.3	659.3	615.1	591.6	551.0	500.5	482.2	471.8
24.0	407.9	469.1	476.4	473.3	427.3	411.5	394.4	358.5	335.2	334.5
27.0	282.9	327.0	353.4	343.5	297.4	286.6	282.4	256.5	240.7	244.8
30.0	209.5	252.2	273.0	259.6	219.4	207.5	205.5	187.3	182.9	190.2
33.0	167.0	200.7	215.5	205.5	171.2	158.7	155.7	145.8	146.5	154.3
36.0	138.7	164.3	175.8	166.9	141.5	129.3	124.3	120.0	122.5	130.5
39.0	117.7	138.9	147.4	141.0	121.0	109.0	104.0	102.3	105.4	111.9
42.0	102.4	120.3	127.3	121.4	105.8	94.94	89.11	88.82	92.40	97.10
45.0	90.25	106.9	112.1	105.6	93.75	83.65	77.45	78.55	81.68	85.16
48.0	80.13	97.02	99.88	93.26	83.95	74.91	68.10	69.50	72.46	75.30
51.0	71.71	88.74	89.21	82.01	75.64	67.28	59.86	61.81	64.51	66.39
54.0	63.96	80.48	79.58	72.26	68.80	61.16	53.11	55.62	57.93	58.98
57.0	56.74	71.90	70.53	63.65	62.40	55.74	47.09	50.01	51.93	52.16
60.0	49.55	62.70	61.84	55.81	56.02	50.32	41.56	44.51	46.26	45.99
63.0	43.86	53.69	53.36	48.56	48.91	44.36	36.11	38.99	40.61	40.28
66.0	36.74	44.73	45.31	42.16	42.21	38.09	30.74	33.20	34.98	34.82
69.0	30.11	36.38	37.72	35.95	35.35	31.96	25.45	27.54	29.43	29.58
72.0	24.08	28.72	30.94	30.19	29.34	26.18	20.66	22.24	24.14	24.64
75.0	18.82	22.22	25.03	24.86	23.83	21.15	16.26	17.28	19.19	19.87
78.0	14.21	16.20	19.60	19.85	18.77	16.31	11.85	12.66	14.70	15.34
81.0	9.865	11.31	14.51	15.14	14.02	11.32	7.348	8.070	10.39	11.13
84.0	5.700	6.750	9.600	10.90	9.425	6.475	2.969	3.465	6.352	7.328
87.0	4.384	4.352	4.792	6.892	4.661	4.402	1.664	1.756	2.034	3.984
90.0	3.859	3.822	3.976	4.076	3.961	3.749	1.187	1.267	1.427	1.490
93.0	3.808	3.756	3.917	3.946	3.917	3.691	1.326	1.368	1.573	1.565
96.0	3.742	3.691	3.888	3.931	3.866	3.647	1.493	1.543	1.733	1.703
99.0	3.691	3.647	3.851	3.909	3.829	3.589	1.653	1.696	1.908	1.870
102.0	3.654	3.647	3.822	3.916	3.786	3.589	1.828	1.878	2.083	2.038
105.0	3.618	3.647	3.800	3.887	3.771	3.589	2.017	2.082	2.280	2.198
108.0	3.596	3.684	3.793	3.888	3.756	3.596	2.243	2.307	2.505	2.387
111.0	3.596	3.713	3.793	3.902	3.756	3.640	2.476	2.569	2.782	2.656
114.0	3.632	3.771	3.829	3.960	3.778	3.728	2.790	2.904	3.102	2.977
117.0	3.734	3.866	3.902	4.041	3.902	3.852	3.176	3.282	3.474	3.340
120.0	3.887	4.004	4.047	4.208	4.076	4.034	3.605	3.719	3.882	3.748
123.0	4.105	4.179	4.243	4.427	4.338	4.303	4.079	4.206	4.319	4.185
126.0	4.360	4.442	4.513	4.711	4.636	4.624	4.581	4.680	4.777	4.629
129.0	4.701	4.762	4.840	5.039	5.014	5.046	5.076	5.153	5.236	5.073
132.0	5.116	5.148	5.233	5.439	5.436	5.490	5.541	5.611	5.680	5.517
135.0	5.604	5.607	5.677	5.891	5.917	6.007	5.978	6.019	6.080	5.925
138.0	6.135	6.117	6.157	6.349	6.405	6.532	6.349	6.384	6.444	6.296
141.0	6.702	6.634	6.680	6.823	6.914	7.056	6.692	6.725	6.779	6.624
144.0	7.278	7.194	7.161	7.303	7.409	7.601	7.004	7.002	7.062	6.893
147.0	7.824	7.725	7.635	7.762	7.875	8.089	7.266	7.265	7.310	7.141
150.0	8.312	8.198	8.057	8.169	8.283	8.540	7.506	7.498	7.528	7.316
153.0	8.727	8.613	8.414	8.511	8.611	8.912	7.696	7.673	7.688	7.447
156.0	9.055	8.933	8.699	8.773	8.880	9.188	7.863	7.833	7.826	7.585
159.0	9.288	9.173	8.888	8.962	9.041	9.355	7.986	7.957	7.928	7.636
162.0	9.427	9.245	9.005	9.034	9.129	9.340	8.073	8.073	8.015	7.716
165.0	9.485	9.245	9.042	9.034	9.129	9.260	8.095	8.095	8.074	7.775
168.0	9.457	9.194	9.042	9.020	9.129	9.099	8.103	8.110	8.154	7.891
171.0	9.326	9.092	9.027	9.005	9.035	8.873	8.132	8.139	8.271	8.073
174.0	9.123	8.939	8.969	8.910	8.911	8.648	8.234	8.233	8.453	8.284
177.0	8.933	8.808	8.918	8.881	8.787	8.437	8.453	8.415	8.664	8.546
180.0	8.743	8.714	8.852	8.838	8.627	8.328	8.692	8.656	8.794	8.787
G/C	300.0	330.0								
0.0	2108	2113								
3.0	2037	2133								
6.0	1857	2043								
9.0	1602	1836								
12.0	1304	1522								
15.0	1005	1177								
18.0	744.9	852.8								
21.0	533.7	585.6								
24.0	373.0	390.3								
27.0	266.4	269.8								
30.0	199.2	198.5								

C角度范围: 0度 - 360度

C角度间隔: 30.0度

测试速度: 快速

环境温度: 25.3℃

测试人员: LYH

测试日期: 2024-07-20

γ角度范围: 0度 - 180度

γ角度间隔: 1.0度

测试系统: 远方 (EVERFINE) GO-2000B_V1 系统 V2.0.269

环境湿度: 65.0%

测试距离: 10.000米 [K=1.0000]

备注:

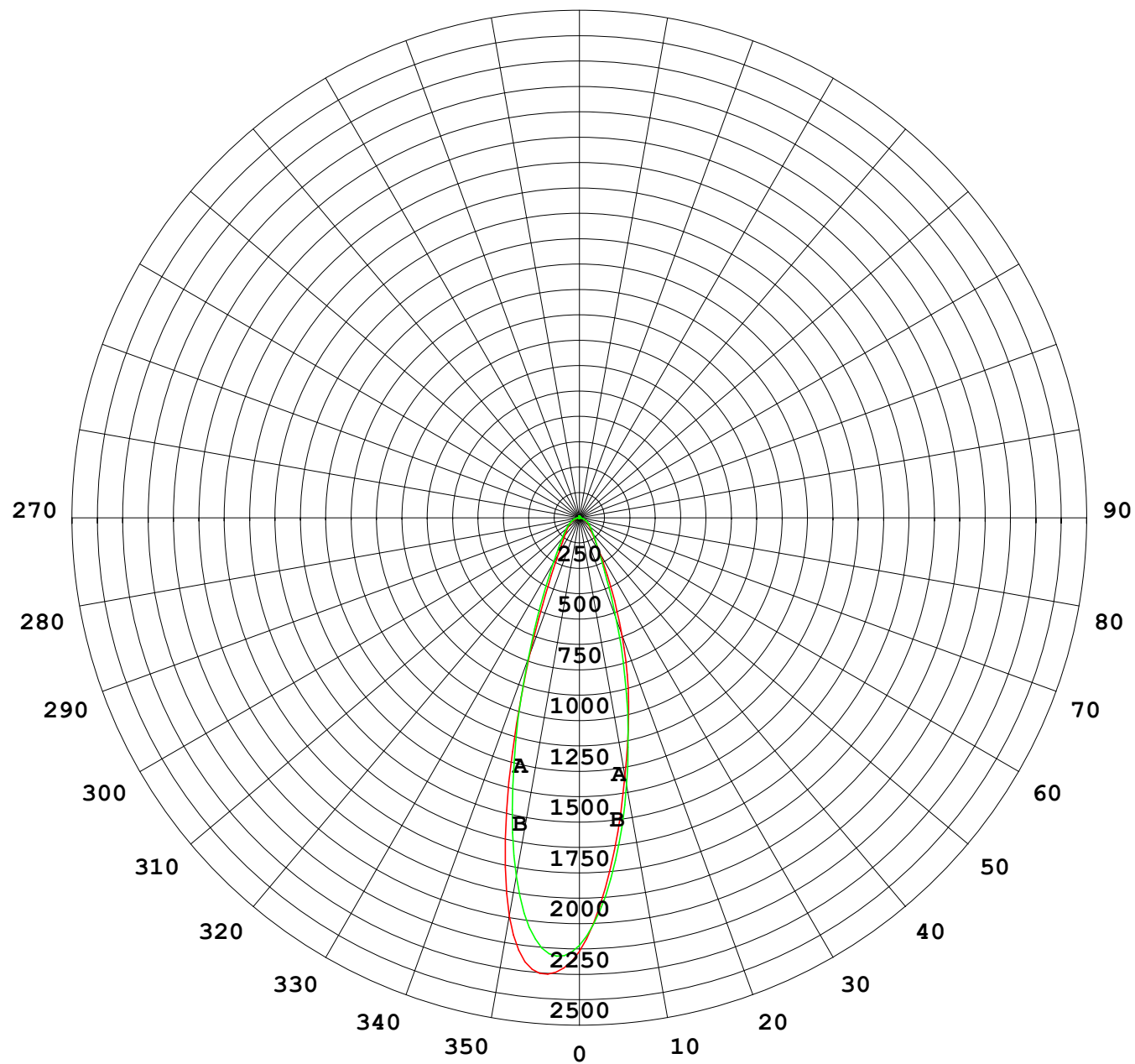
Photometric Data Table [cd]

33.0	157.2	156.8
36.0	129.9	129.8
39.0	111.1	110.4
42.0	96.97	96.61
45.0	85.86	85.45
48.0	76.73	77.07
51.0	68.94	70.20
54.0	62.19	63.97
57.0	55.93	57.81
60.0	49.92	51.86
63.0	43.83	45.41
66.0	37.80	38.29
69.0	31.68	31.02
72.0	25.83	23.92
75.0	20.42	17.80
78.0	15.45	12.38
81.0	10.83	7.888
84.0	6.498	3.465
87.0	2.163	1.488
90.0	1.304	1.136
93.0	1.435	1.194
96.0	1.595	1.346
99.0	1.755	1.506
102.0	1.930	1.681
105.0	2.126	1.870
108.0	2.345	2.089
111.0	2.578	2.314
114.0	2.877	2.598
117.0	3.205	2.932
120.0	3.569	3.289
123.0	3.976	3.697
126.0	4.428	4.134
129.0	4.908	4.614
132.0	5.374	5.080
135.0	5.811	5.553
138.0	6.197	5.983
141.0	6.553	6.369
144.0	6.859	6.689
147.0	7.113	6.959
150.0	7.302	7.170
153.0	7.455	7.338
156.0	7.542	7.476
159.0	7.608	7.556
162.0	7.644	7.607
165.0	7.673	7.615
168.0	7.732	7.636
171.0	7.841	7.673
174.0	8.038	7.789
177.0	8.322	8.000
180.0	8.634	8.284

C角度范围: 0度 - 360度
C角度间隔: 30.0度
测试速度: 快速
环境温度: 25.3℃
测试人员: LYH
测试日期: 2024-07-20

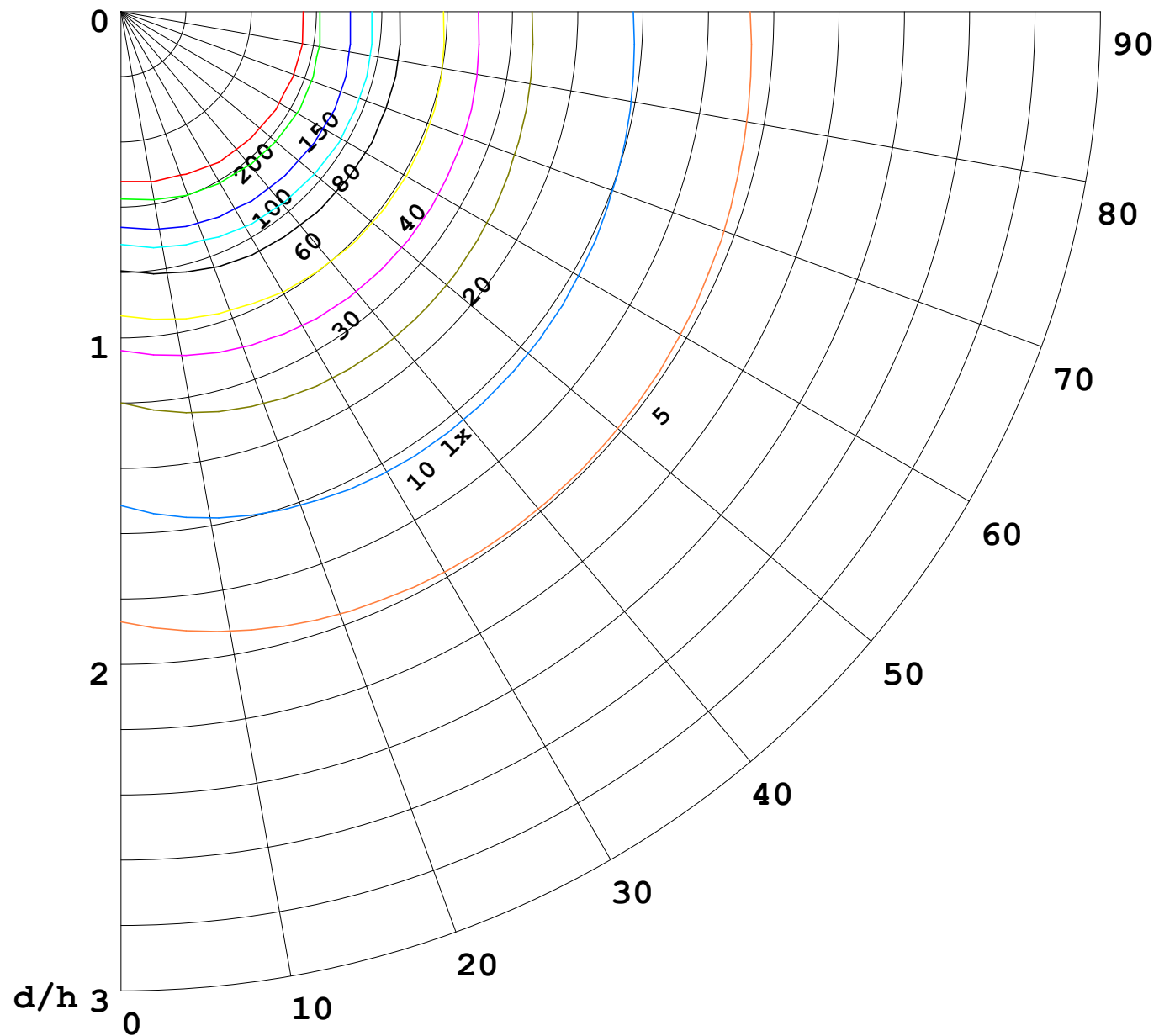
γ角度范围: 0度 - 180度
γ角度间隔: 1.0度
测试系统: 远方 (EVERFINE) GO-2000B_V1系统 V2.0.269
环境湿度: 65.0%
测试距离: 10.000米 [K=1.0000]
备注:

I (cd)



1000 lm

$\kappa = 1$



F = 5000 lm
 K = 0.7
 Hcc = 0.0 m
 Hfc = 0.0 m
 Eave = 100 lx

	Pcc	Pw	Pfc
—	70	50	30
—	50	30	20

