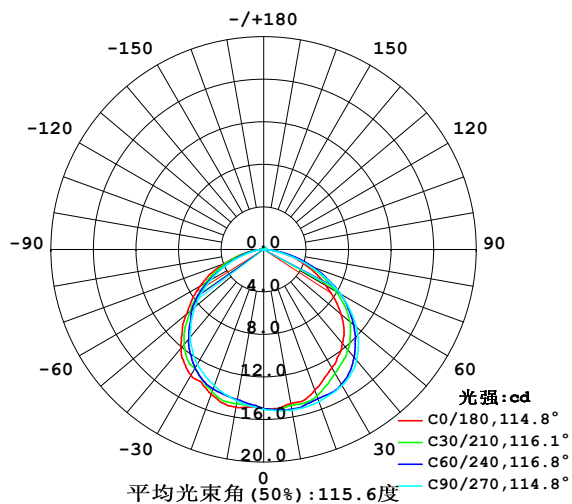


室内灯具光度数据

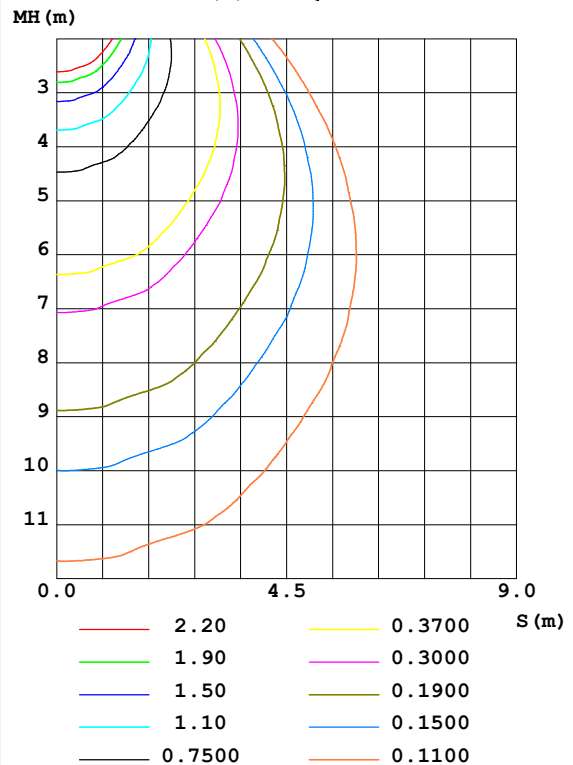
实测参数: U:24.00V I:0.3170A P:7.608W PF:1.000 实检光通:45.8272x1 lm		
灯具名称: SP01-24V-5050-70-DMX3-RGB-B	灯具类型:硅胶	灯具重量:
外型尺寸: 15MM*7MM	灯具规格:	测试编号:202301008
制造厂商: OLYMPIA	发光口面:1*0.015	保护角:

光源数据		光度数据				光效: 6.02 lm/W
型号	5050	峰值光强(cd)	15.42	S/MH(C0/180)	1.29	
标称功率(W)	15	灯具效率(%)	100.0	S/MH(C90/270)	1.46	
额定电源电压(V)	24	总光通量(lm)	45.827	η UP,DN(C0-180)	0.9,53.1	
额定光通量(lm)	45.8272	CIE分类	直接	η UP,DN(C180-360)	0.6,45.4	
灯具内光源数(只)	1	上射光通比(%)	1.5	CIBSE SHR NOM	1.50	
实测电源电压(V)	24.0	下射光通比(%)	98.5	CIBSE SHR MAX	1.50	

室内灯具配光曲线



空间等照度曲线(单位:lx)



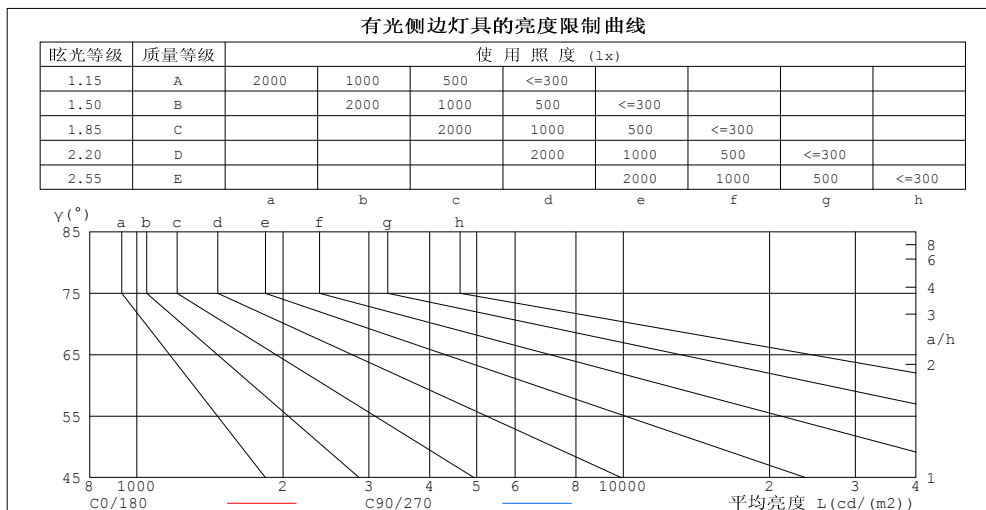
C角度范围: 0度 - 360度
C角度间隔: 30.0度
测试速度: 快速
环境温度: 25.3℃
测试人员: WFW
测试日期: 2023-01-06

Y角度范围: 0度 - 180度
Y角度间隔: 1.0度
测试系统: 远方(EVERFINE) GO-2000B_V1系统 V2.0.269
环境湿度: 65.0%
测试距离: 10.800米 [K=1.0000]
备注:

灯具环带光通量和亮度限制曲线

环带光通量:

γ	C0	C45	C90	C135	C180	C225	C270	C315	$\gamma(^{\circ})$	$\Phi_{\text{环}}$	$\Phi_{\text{总}}$	$\%lum, lamp$
10	14.70	15.07	15.34	15.12	15.06	14.54	14.45	14.47	0- 10	1.421	1.421	3.1,3.1
20	14.06	14.80	15.24	15.21	14.51	14.09	13.61	13.69	10- 20	4.160	5.581	12.2,12.2
30	12.83	14.04	14.75	14.61	13.67	12.93	12.47	12.49	20- 30	6.454	12.03	26.3,26.3
40	11.54	12.78	13.61	13.33	12.12	11.32	10.77	10.81	30- 40	8.055	20.09	43.8,43.8
50	9.478	10.82	11.38	11.02	9.478	8.938	8.459	8.691	40- 50	8.466	28.55	62.3,62.3
60	6.748	8.072	8.322	7.920	6.909	6.166	5.743	6.184	50- 60	7.560	36.11	78.8,78.8
70	4.075	4.852	4.679	4.669	4.006	3.500	3.042	3.570	60- 70	5.491	41.61	90.8,90.8
80	1.595	1.812	1.439	1.763	1.466	1.285	1.006	1.323	70- 80	2.871	44.48	97.1,97.1
90	0.1182	0.1040	0.1177	0.0904	0.0069	0.0279	0.0625	0.0556	80- 90	0.6726	45.15	98.5,98.5
100	0.0831	0.0970	0.1524	0.0935	0.0069	0.0104	0.0554	0.0381	90-100	0.0683	45.22	98.7,98.7
110	0.0831	0.1074	0.1731	0.1039	0.0555	0.0519	0.0693	0.0519	100-110	0.0806	45.30	98.8,98.8
120	0.0831	0.1246	0.1801	0.1108	0.0831	0.0727	0.0762	0.0831	110-120	0.0908	45.39	99,99
130	0.0900	0.1384	0.1870	0.1281	0.1108	0.0866	0.0553	0.0935	120-130	0.0942	45.48	99.2,99.2
140	0.1108	0.1801	0.2008	0.1628	0.1455	0.1144	0.0762	0.1039	130-140	0.0951	45.58	99.5,99.5
150	0.1662	0.1870	0.2008	0.1662	0.1732	0.1489	0.1246	0.1420	140-150	0.0955	45.67	99.7,99.7
160	0.1801	0.1870	0.2008	0.1870	0.2008	0.1835	0.1870	0.1766	150-160	0.0819	45.76	99.8,99.8
170	0.1870	0.1870	0.2008	0.1870	0.2008	0.1835	0.1870	0.1905	160-170	0.0534	45.81	100,100
180	0.1870	0.1835	0.2008	0.1905	0.1870	0.1905	0.1870	0.1905	170-180	0.0180	45.83	100,100
单位:°	光强:cd									单位:lm		



平均亮度值 cd/(m2)		
$\gamma(^{\circ})$	C0/180	C90/270
85	69	54
80	92	83
75	108	111
70	119	137
65	129	155
60	135	166
55	142	173
50	147	177
45	151	178

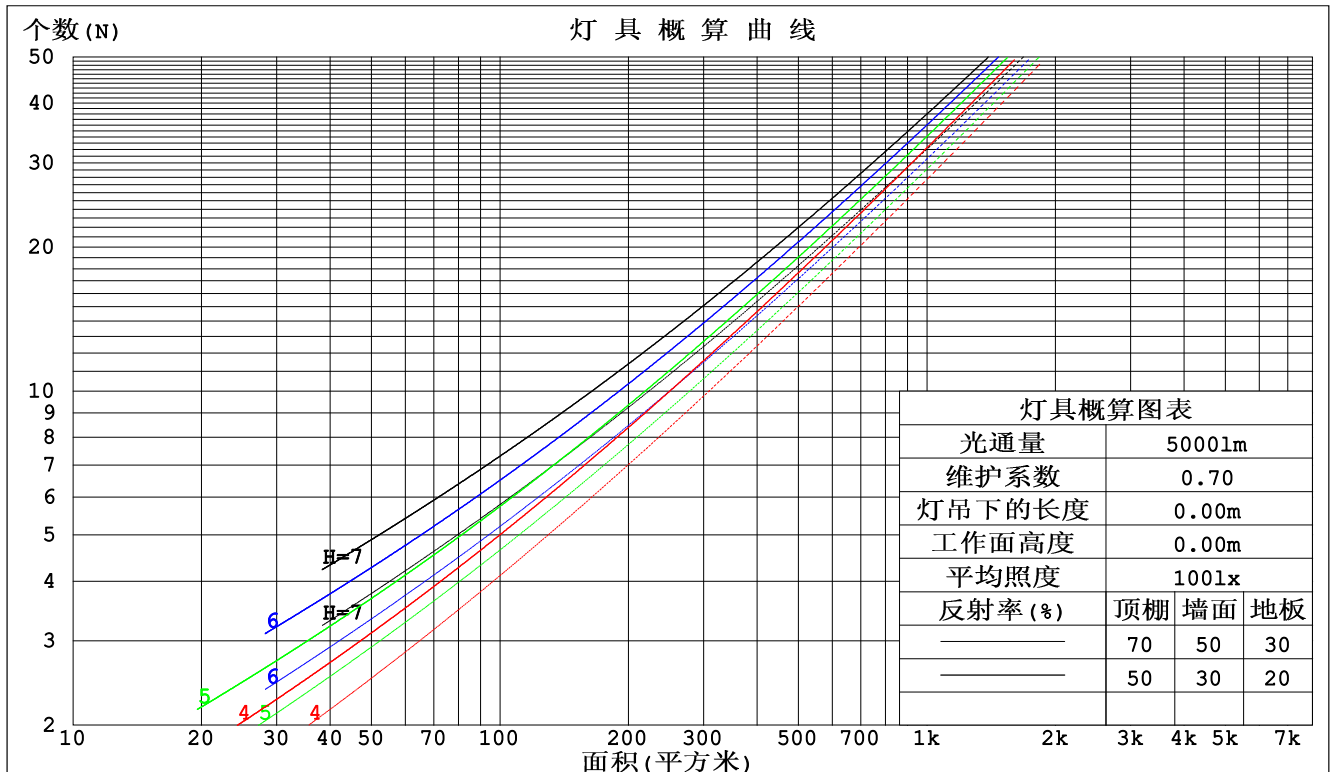
C角度范围: 0度 - 360度
C角度间隔: 30.0度
测试速度: 快速
环境温度: 25.3℃
测试人员: WFW
测试日期: 2023-01-06

γ 角度范围: 0度 - 180度
 γ 角度间隔: 1.0度
测试系统: 远方 (EVERFINE) GO-2000B_V1系统 V2.0.269
环境湿度: 65.0%
测试距离: 10.800米 [K=1.0000]
备注:

工作面利用系数和灯具概算曲线

实测参数: U:24.00V I:0.3170A P:7.608W PF:1.000 实检光通:45.8272x1 lm		
灯具名称: SP01-24V-5050-70-DMX3-RGB-B	灯具类型:硅胶	灯具重量:
外型尺寸: 15MM*7MM	灯具规格:	测试编号:202301008
制造厂商: OLYMPIA	发光口面:1*0.015	保护角:

顶棚	80%			70%			50%			30%			10%			0
墙面	50%	30%	10%	50%	30%	10%	50%	30%	10%	50%	30%	10%	50%	30%	10%	0
地板	20%			20%			20%			20%			20%			0
室空间比	工 作 面 利 用 系 数															
0.0	1.19	1.19	1.19	1.16	1.16	1.16	1.10	1.10	1.10	1.05	1.05	1.05	1.01	1.01	1.01	.99
1.0	1.04	.00	.96	1.01	.98	.94	.97	.94	.91	.93	.90	.88	.89	.87	.85	.83
2.0	.91	.84	.78	.89	.82	.77	.85	.80	.75	.81	.77	.73	.78	.74	.71	.69
3.0	.79	.71	.65	.78	.70	.64	.75	.68	.63	.72	.66	.62	.69	.64	.60	.58
4.0	.70	.61	.55	.69	.61	.54	.66	.59	.53	.64	.57	.53	.61	.56	.52	.49
5.0	.63	.54	.47	.61	.53	.47	.59	.52	.46	.57	.51	.45	.55	.49	.45	.43
6.0	.56	.47	.41	.55	.47	.41	.53	.46	.40	.52	.45	.40	.50	.44	.39	.37
7.0	.51	.42	.36	.50	.42	.36	.48	.41	.35	.47	.40	.35	.45	.39	.35	.33
8.0	.46	.38	.32	.46	.38	.32	.44	.37	.32	.43	.36	.31	.42	.36	.31	.29
9.0	.43	.34	.29	.42	.34	.29	.41	.33	.28	.39	.33	.28	.38	.32	.28	.26
10.0	.39	.31	.26	.39	.31	.26	.38	.31	.26	.36	.30	.26	.36	.30	.25	.24



C角度范围: 0度 - 360度
C角度间隔: 30.0度
测试速度: 快速
环境温度: 25.3℃
测试人员: WFW
测试日期: 2023-01-06

γ角度范围: 0度 - 180度
γ角度间隔: 1.0度
测试系统: 远方 (EVERFINE) GO-2000B_V1系统 V2.0.269
环境湿度: 65.0%
测试距离: 10.800米 [K=1.0000]
备注:

墙面和天花板利用系数

实测参数: U:24.00V I:0.3170A P:7.608W PF:1.000 实检光通:45.8272x1 lm		
灯具名称: SP01-24V-5050-70-DMX3-RGB-B	灯具类型:硅胶	灯具重量:
外型尺寸: 15MM*7MM	灯具规格:	测试编号:202301008
制造厂商: OLYMPIA	发光口面:1*0.015	保护角:

顶棚	80%			70%			50%			30%			10%			0
墙面	50%	30%	10%	50%	30%	10%	50%	30%	10%	50%	30%	10%	50%	30%	10%	0
地板	20%			20%			20%			20%			20%			0
室空间比	墙 壁 面 利 用 系 数															
0.0																
1.0	.303	.172	.055	.295	.168	.054	.281	.161	.052	.268	.155	.050	.256	.149	.048	
2.0	.287	.157	.048	.281	.155	.048	.268	.149	.046	.257	.144	.045	.246	.139	.044	
3.0	.267	.142	.043	.261	.140	.042	.250	.136	.041	.240	.132	.040	.231	.128	.040	
4.0	.247	.129	.038	.242	.127	.037	.232	.123	.037	.223	.120	.036	.215	.117	.036	
5.0	.229	.117	.034	.225	.115	.034	.216	.112	.033	.208	.110	.033	.200	.107	.032	
6.0	.213	.107	.031	.209	.105	.030	.201	.103	.030	.194	.101	.030	.187	.098	.029	
7.0	.198	.098	.028	.195	.097	.028	.188	.095	.027	.181	.093	.027	.175	.091	.027	
8.0	.185	.091	.025	.182	.090	.025	.176	.088	.025	.170	.086	.025	.164	.084	.025	
9.0	.174	.084	.023	.171	.083	.023	.165	.082	.023	.160	.080	.023	.155	.079	.023	
10.0	.164	.078	.022	.161	.078	.022	.156	.076	.021	.151	.075	.021	.146	.074	.021	

顶棚	80%			70%			50%			30%			10%			0
墙面	50%	30%	10%	50%	30%	10%	50%	30%	10%	50%	30%	10%	50%	30%	10%	0
地板	20%			20%			20%			20%			20%			0
室空间比	天 花 板 利 用 系 数															
0.0	.202	.202	.202	.172	.172	.172	.118	.118	.118	.068	.068	.068	.022	.022	.022	
1.0	.191	.168	.146	.164	.144	.126	.112	.099	.087	.064	.057	.051	.021	.018	.016	
2.0	.183	.143	.110	.157	.123	.095	.107	.085	.066	.062	.050	.039	.020	.016	.013	
3.0	.175	.126	.086	.150	.109	.075	.103	.075	.052	.060	.044	.031	.019	.014	.010	
4.0	.168	.112	.070	.144	.097	.061	.099	.068	.043	.057	.040	.025	.018	.013	.008	
5.0	.161	.102	.059	.138	.088	.051	.095	.062	.036	.055	.036	.021	.018	.012	.007	
6.0	.154	.094	.051	.132	.081	.044	.091	.057	.031	.053	.033	.019	.017	.011	.006	
7.0	.147	.087	.045	.126	.075	.039	.087	.053	.028	.051	.031	.017	.016	.010	.005	
8.0	.141	.081	.040	.121	.070	.035	.084	.049	.025	.049	.029	.015	.016	.010	.005	
9.0	.135	.076	.037	.116	.066	.032	.080	.047	.023	.047	.027	.014	.015	.009	.005	
10.0	.129	.072	.034	.111	.063	.030	.077	.044	.021	.045	.026	.013	.015	.009	.004	

C角度范围: 0度 - 360度
C角度间隔: 30.0度
测试速度: 快速
环境温度:25.3℃
测试人员:WFW
测试日期:2023-01-06

γ角度范围: 0度 - 180度
γ角度间隔: 1.0度
测试系统: 远方 (EVERFINE) GO-2000B_V1系统 V2.0.269
环境湿度:65.0%
测试距离:10.800米 [K=1.0000]
备注:

UGR(Unified Glare Rating) 数据表

实测参数: U:24.00V I:0.3170A P:7.608W PF:1.000 实检光通:45.8272x1 lm										
灯具名称: SP01-24V-5050-70-DMX3-RGB-B					灯具类型: 硅胶			灯具重量:		
外型尺寸: 15MM*7MM					灯具规格:			测试编号: 202301008		
制造厂商: OLYMPIA					发光口面: 1*0.015			保护角:		
反射比: 天花板	0.7	0.7	0.5	0.5	0.3	0.7	0.7	0.5	0.5	0.3
墙面	0.5	0.3	0.5	0.3	0.3	0.5	0.3	0.5	0.3	0.3
工作面	0.2	0.2	0.2	0.2	0.2	0.2	0.2	0.2	0.2	0.2
房间尺寸	交叉 (Viewed crosswise)					向前 (Viewed endwise)				
x = 2H y = 2H	6.5	8.0	6.8	8.2	8.5	7.2	8.7	7.5	9.0	9.2
3H	7.8	9.2	8.2	9.5	9.8	8.6	10.0	8.9	10.3	10.5
4H	8.3	9.7	8.7	9.9	10.2	9.1	10.4	9.4	10.7	11.0
6H	8.7	9.9	9.0	10.2	10.5	9.3	10.5	9.7	10.8	11.1
8H	8.7	9.9	9.1	10.2	10.6	9.3	10.5	9.7	10.8	11.2
12H	8.8	9.9	9.1	10.2	10.6	9.3	10.5	9.7	10.8	11.1
4H 2H	7.2	8.5	7.6	8.8	9.1	7.8	9.1	8.1	9.4	9.7
3H	8.7	9.9	9.1	10.2	10.6	9.4	10.5	9.8	10.9	11.2
4H	9.4	10.4	9.8	10.8	11.1	10.0	11.0	10.4	11.4	11.7
6H	9.8	10.7	10.2	11.1	11.5	10.3	11.2	10.7	11.6	12.0
8H	9.9	10.8	10.3	11.2	11.6	10.4	11.2	10.8	11.6	12.1
12H	10.0	10.7	10.4	11.2	11.6	10.4	11.2	10.9	11.6	12.0
8H 4H	9.6	10.5	10.1	10.9	11.3	10.2	11.0	10.6	11.4	11.9
6H	10.2	10.9	10.7	11.3	11.8	10.7	11.4	11.1	11.8	12.3
8H	10.4	11.0	10.9	11.5	11.9	10.8	11.4	11.3	11.9	12.4
12H	10.5	11.0	11.0	11.5	12.0	10.9	11.4	11.4	11.9	12.4
12H 4H	9.7	10.4	10.1	10.9	11.3	10.2	11.0	10.6	11.4	11.8
6H	10.2	10.9	10.7	11.3	11.8	10.7	11.3	11.2	11.8	12.3
8H	10.5	11.0	11.0	11.5	12.0	10.9	11.4	11.4	11.9	12.4
不同间隔布灯时, 观察者位置引起的UGR变化:										
S = 1.0H	+ 0.2 / - 0.2					+ 0.2 / - 0.2				
1.5H	+ 0.3 / - 0.5					+ 0.2 / - 0.4				
2.0H	+ 0.2 / - 0.5					+ 0.2 / - 0.3				

依据CIE Pub.117计算, 表格已按45.83lm光源光通进行修正 ($81\log(F/F_0) = -10.7$).

C角度范围: 0度 - 360度
 C角度间隔: 30.0度
 测试速度: 快速
 环境温度: 25.3℃
 测试人员: WFW
 测试日期: 2023-01-06

γ角度范围: 0度 - 180度
 γ角度间隔: 1.0度
 测试系统: 远方 (EVERFINE) GO-2000B_V1系统 V2.0.269
 环境湿度: 65.0%
 测试距离: 10.800米 [K=1.0000]
 备注:

UF利用系数表

实测参数: U:24.00V I:0.3170A P:7.608W PF:1.000 实检光通:45.8272x1 lm		
灯具名称: SP01-24V-5050-70-DMX3-RGB-B	灯具类型:硅胶	灯具重量:
外型尺寸: 15MM*7MM	灯具规格:	测试编号:202301008
制造厂商: OLYMPIA	发光口面:1*0.015	保护角:

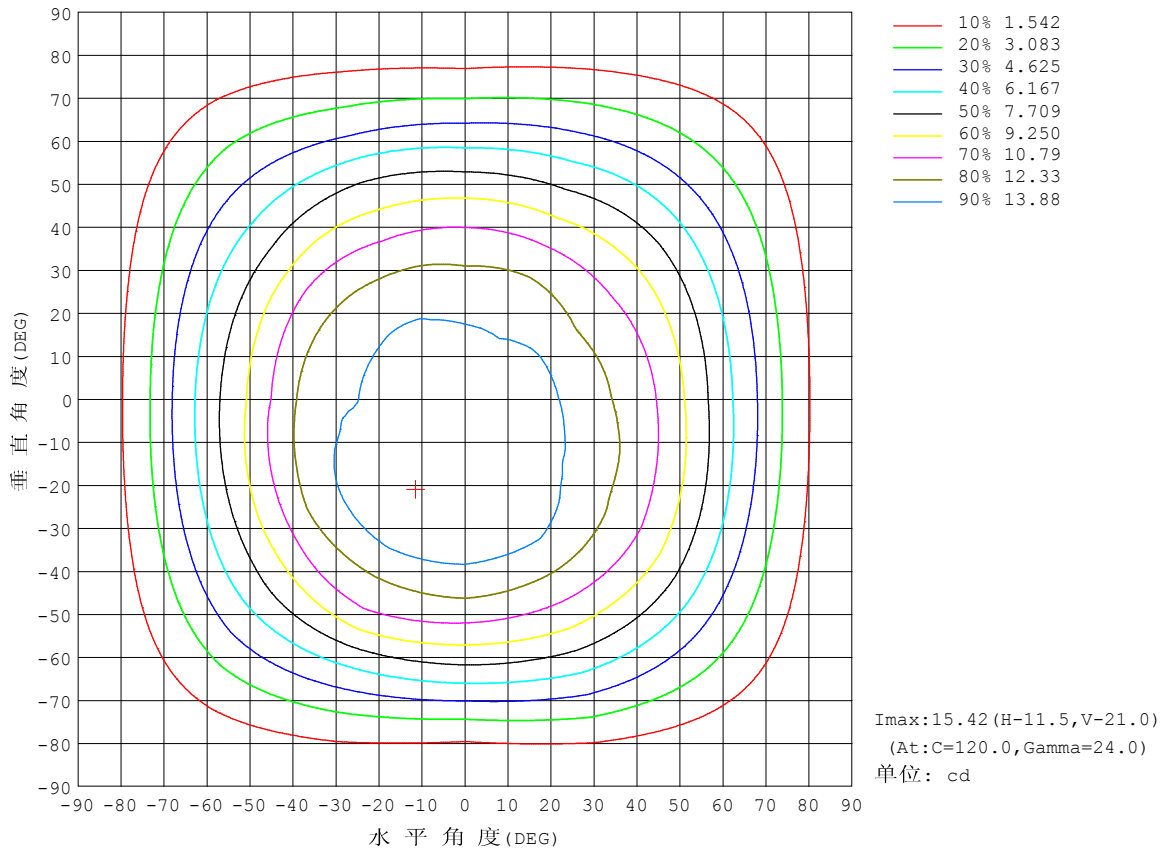
反 射 比 / REFLECTANCE										
天花板	0.8	0.8	0.8	0.7	0.7	0.7	0.5	0.5	0.5	0
墙壁	0.7	0.5	0.3	0.7	0.5	0.3	0.7	0.5	0.3	0
工作面	0.2	0.2	0.2	0.2	0.2	0.2	0.2	0.2	0.2	0
室形指数	利用系数 UTILIZATION FACTORS(%) $k(RI) \times RCR = 5$									
$k = 0.60$	57	45	38	56	45	38	55	44	38	31
0.80	67	55	48	66	55	48	64	54	47	40
1.00	76	65	57	74	64	57	72	65	56	49
1.25	83	72	65	81	72	65	78	70	64	56
1.50	88	78	71	86	77	71	83	75	69	62
2.00	95	86	80	93	85	79	89	83	77	69
2.50	99	91	85	97	90	84	93	87	82	73
3.00	102	95	90	100	94	89	96	90	86	77
4.00	106	100	96	104	99	94	99	95	91	82
5.00	108	104	100	106	102	98	101	98	95	85
ROOM INDEX	UF (总)									UF (直接)
依据标准文件 DIN EN 13032-2 2004			悬挂灯				安装距高比 SHRNOM = 1.25			

C角度范围: 0度 - 360度
C角度间隔: 30.0度
测试速度: 快速
环境温度: 25.3℃
测试人员: WFW
测试日期: 2023-01-06

γ角度范围: 0度 - 180度
γ角度间隔: 1.0度
测试系统: 远方 (EVERFINE) GO-2000B_V1系统 V2.0.269
环境湿度: 65.0%
测试距离: 10.800米 [K=1.0000]
备注:

灯具等光强曲线

实测参数: U:24.00V I:0.3170A P:7.608W PF:1.000 实检光通:45.8272x1 lm		
灯具名称: SP01-24V-5050-70-DMX3-RGB-B	灯具类型: 硅胶	灯具重量:
外型尺寸: 15MM*7MM	灯具规格:	测试编号: 202301008
制造厂商: OLYMPIA	发光口面: 1*0.015	保护角:



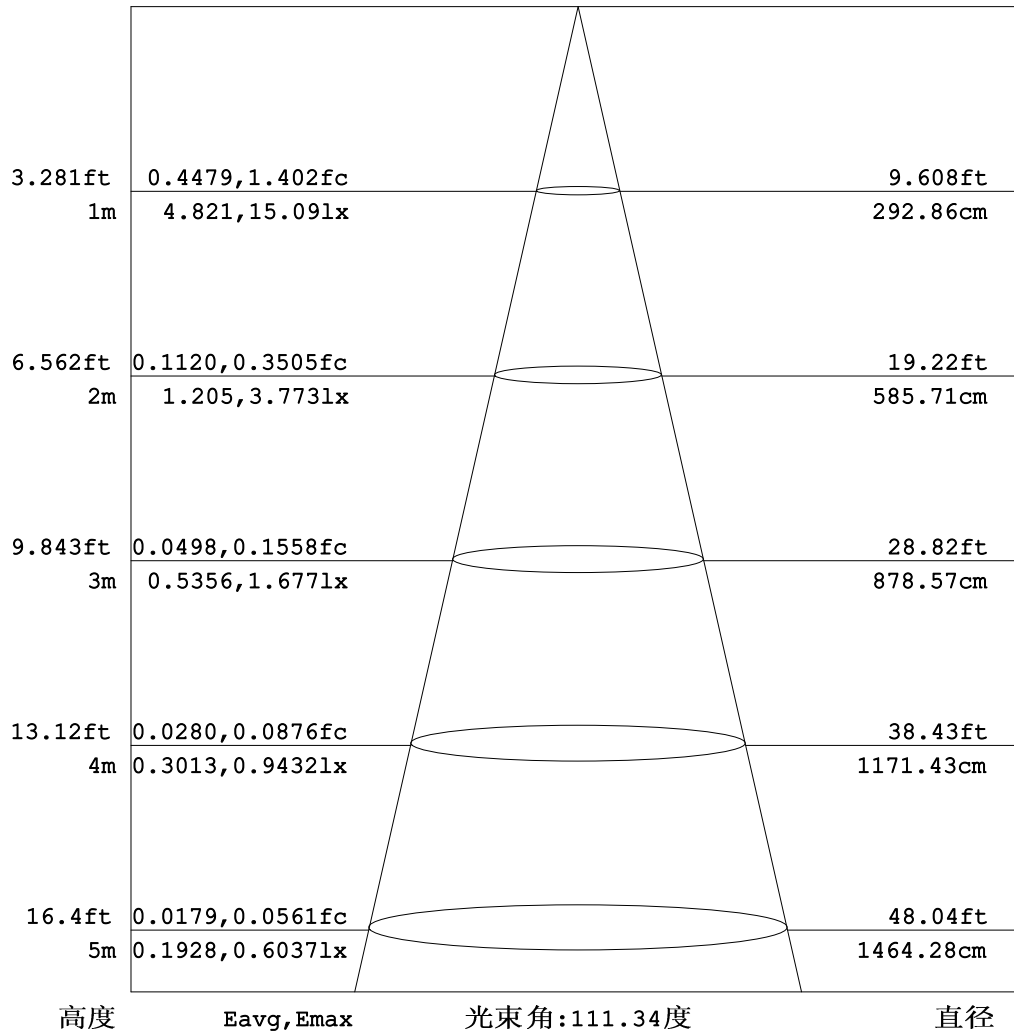
C角度范围: 0度 - 360度
C角度间隔: 30.0度
测试速度: 快速
环境温度: 25.3℃
测试人员: WFW
测试日期: 2023-01-06

γ角度范围: 0度 - 180度
γ角度间隔: 1.0度
测试系统: 远方 (EVERFINE) GO-2000B_V1系统 V2.0.269
环境湿度: 65.0%
测试距离: 10.800米 [K=1.0000]
备注:

灯具有效平均照度图

实测参数: U:24.00V I:0.3170A P:7.608W PF:1.000 实检光通:45.8272x1 lm		
灯具名称: SP01-24V-5050-70-DMX3-RGB-B	灯具类型: 硅胶	灯具重量:
外型尺寸: 15MM*7MM	灯具规格:	测试编号: 202301008
制造厂商: OLYMPIA	发光口面: 1*0.015	保护角:

光通输出: 33.29 lm



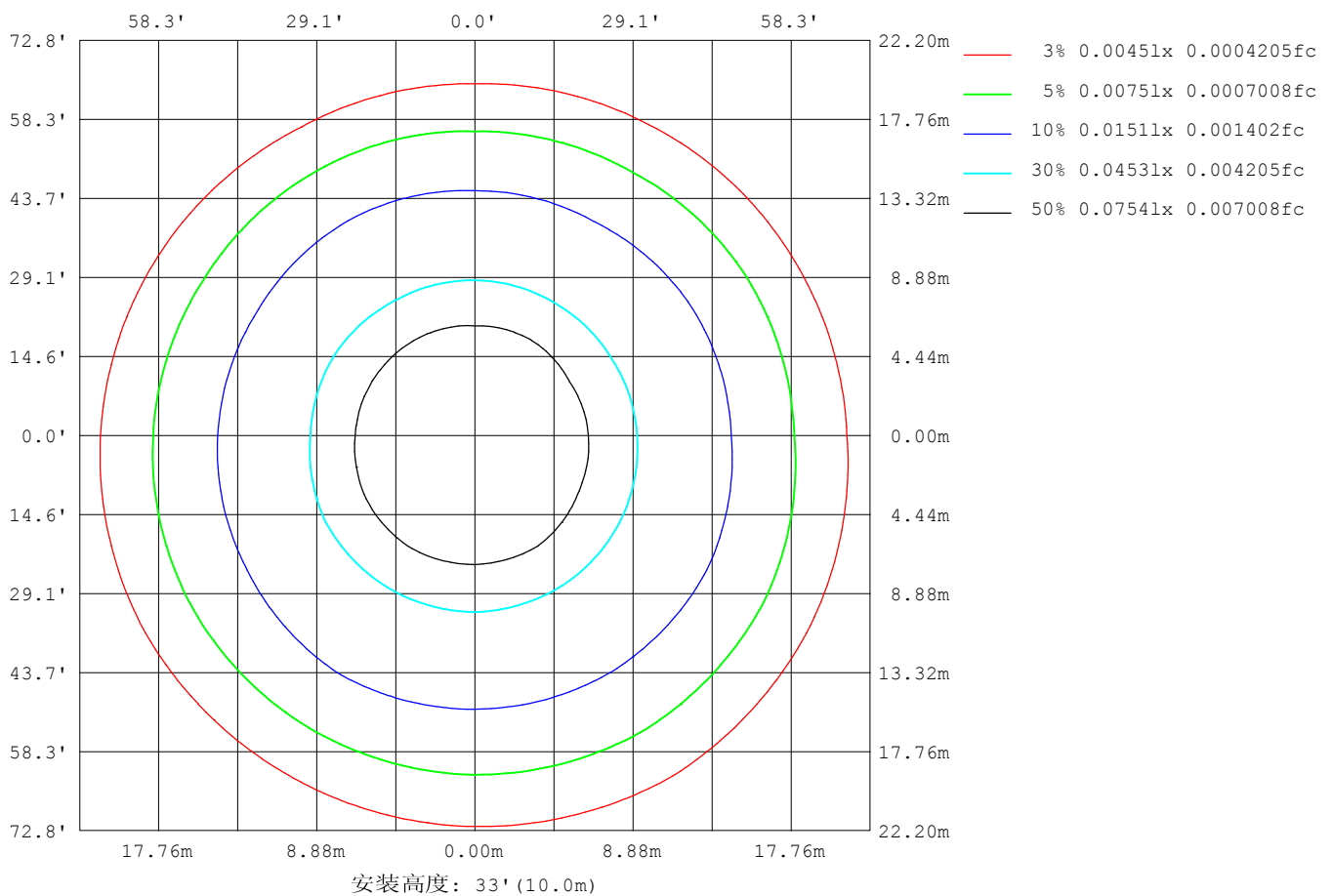
注: 曲线为灯具在不同投射距离下的照射区域及区域内平均照度。

C角度范围: 0度 - 360度
C角度间隔: 30.0度
测试速度: 快速
环境温度: 25.3℃
测试人员: WFW
测试日期: 2023-01-06

γ角度范围: 0度 - 180度
γ角度间隔: 1.0度
测试系统: 远方 (EVERFINE) GO-2000B_V1系统 V2.0.269
环境湿度: 65.0%
测试距离: 10.800米 [K=1.0000]
备注:

平面等照度曲线

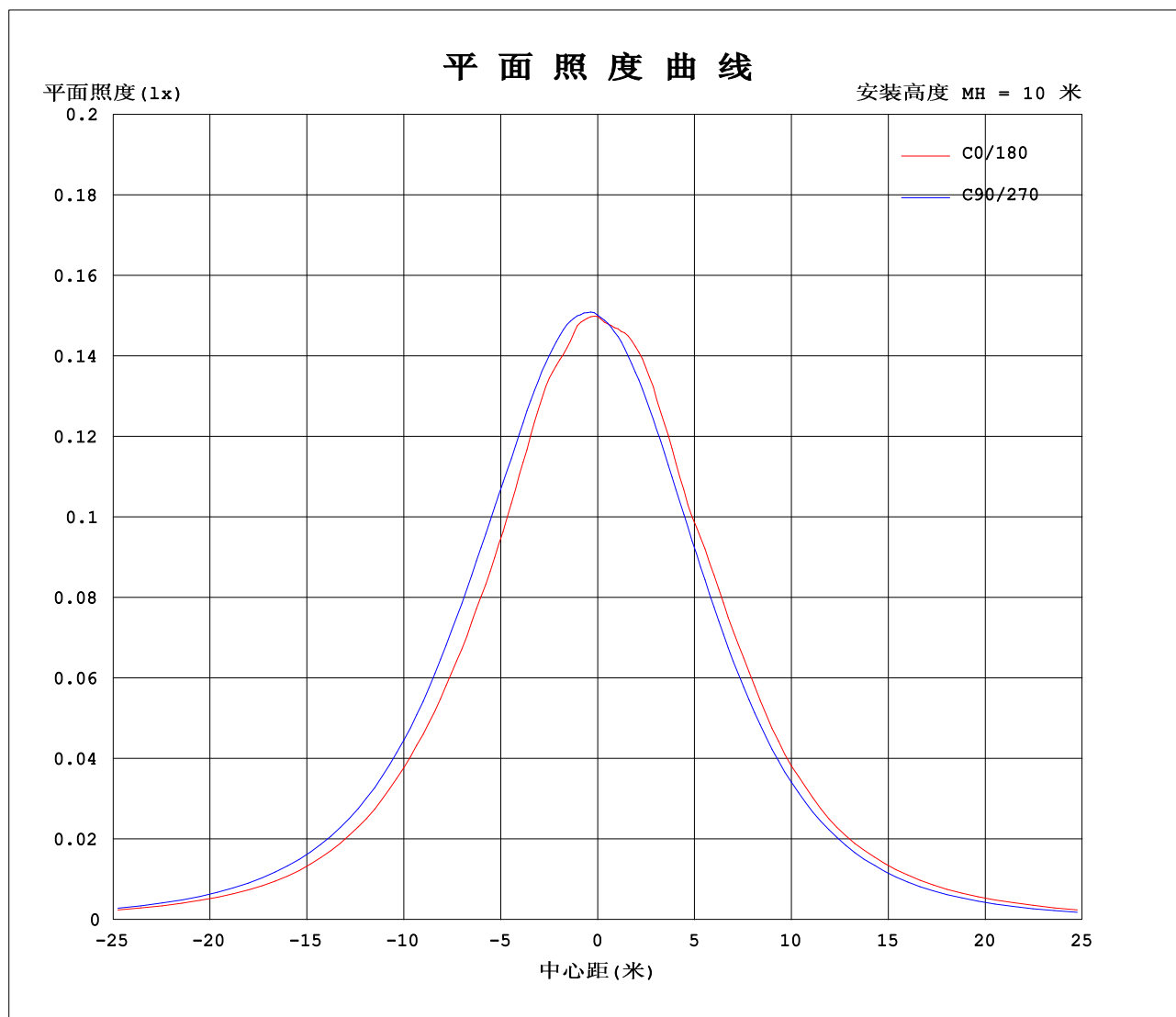
实测参数: U:24.00V I:0.3170A P:7.608W PF:1.000 实检光通:45.8272x1 lm		
灯具名称: SP01-24V-5050-70-DMX3-RGB-B	灯具类型: 硅胶	灯具重量:
外型尺寸: 15MM*7MM	灯具规格:	测试编号: 202301008
制造厂商: OLYMPIA	发光口面: 1*0.015	保护角:



C角度范围: 0度 - 360度
C角度间隔: 30.0度
测试速度: 快速
环境温度: 25.3℃
测试人员: WFW
测试日期: 2023-01-06

γ角度范围: 0度 - 180度
γ角度间隔: 1.0度
测试系统: 远方 (EVERFINE) GO-2000B_V1系统 V2.0.269
环境湿度: 65.0%
测试距离: 10.800米 [K=1.0000]
备注:

平面照度曲线



C角度范围: 0度 - 360度
C角度间隔: 30.0度
测试速度: 快速
环境温度: 25.3℃
测试人员: WFW
测试日期: 2023-01-06

γ角度范围: 0度 - 180度
γ角度间隔: 1.0度
测试系统: 远方 (EVERFINE) GO-2000B_V1系统 V2.0.269
环境湿度: 65.0%
测试距离: 10.800米 [K=1.0000]
备注:

光强分布数据表格

实测参数: U:24.00V I:0.3170A P:7.608W PF:1.000 实检光通:45.8272x1 lm		
灯具名称: SP01-24V-5050-70-DMX3-RGB-B	灯具类型: 硅胶	灯具重量:
外型尺寸: 15MM*7MM	灯具规格:	测试编号: 202301008
制造厂商: OLYMPIA	发光口面: 1*0.015	保护角:

表--1

单位: cd

C (DEG) γ (DEG)	0	30	60	90	120	150	180	210	240	270	300	330						
0	15.0	15.0	15.0	15.0	14.9	14.9	15.0	15.0	15.0	15.0	14.9	14.9						
5	15.0	15.1	15.1	15.2	15.0	14.9	14.9	14.7	14.6	14.8	14.7	14.9						
10	14.7	14.9	15.3	15.3	15.1	15.1	15.1	14.7	14.4	14.4	14.5	14.5						
15	14.7	14.9	15.1	15.3	15.3	15.3	15.0	14.8	14.1	14.1	14.0	14.3						
20	14.1	14.7	14.9	15.2	15.4	15.0	14.5	14.2	13.9	13.6	13.5	13.9						
25	13.4	14.1	14.9	15.0	15.4	14.5	13.8	13.6	13.6	13.1	13.2	13.1						
30	12.8	13.4	14.6	14.8	15.1	14.1	13.7	13.0	12.9	12.5	12.6	12.4						
35	12.2	13.0	14.1	14.3	14.4	13.9	13.0	12.6	12.0	11.7	11.8	11.7						
40	11.5	12.3	13.3	13.6	13.5	13.1	12.1	11.7	11.0	10.8	10.7	10.9						
45	10.7	11.5	12.2	12.6	12.4	12.0	10.8	10.5	9.79	9.68	9.55	9.99						
50	9.48	10.6	11.0	11.4	11.5	10.5	9.48	9.05	8.82	8.46	8.38	9.00						
55	8.16	9.33	9.72	9.90	10.0	8.97	8.25	7.61	7.53	7.16	7.17	7.78						
60	6.75	7.82	8.32	8.32	8.25	7.59	6.91	6.32	6.01	5.74	5.93	6.44						
65	5.47	6.22	6.69	6.56	6.33	6.11	5.62	5.04	4.51	4.39	4.67	5.05						
70	4.08	4.63	5.07	4.68	4.68	4.66	4.01	3.76	3.25	3.04	3.43	3.71						
75	2.79	3.15	3.43	2.87	3.11	3.11	2.61	2.52	2.09	1.89	2.26	2.50						
80	1.60	1.74	1.89	1.44	1.78	1.74	1.47	1.41	1.15	1.01	1.22	1.43						
85	0.60	0.61	0.66	0.47	0.70	0.68	0.53	0.54	0.39	0.37	0.39	0.52						
90	0.12	0.09	0.12	0.12	0.10	0.08	0.01	0.06	0.00	0.06	0.05	0.06						
95	0.08	0.09	0.10	0.12	0.09	0.08	0.01	0.02	0.00	0.06	0.05	0.03						
100	0.08	0.10	0.10	0.15	0.09	0.10	0.01	0.02	0.00	0.06	0.06	0.01						
105	0.08	0.11	0.10	0.17	0.09	0.11	0.04	0.02	0.08	0.06	0.08	0.01						
110	0.08	0.12	0.10	0.17	0.09	0.12	0.06	0.02	0.08	0.07	0.08	0.02						
115	0.08	0.12	0.10	0.17	0.09	0.12	0.07	0.02	0.09	0.08	0.10	0.04						
120	0.08	0.15	0.10	0.18	0.09	0.13	0.08	0.04	0.10	0.08	0.11	0.06						
125	0.09	0.15	0.10	0.19	0.09	0.13	0.10	0.06	0.12	0.08	0.11	0.06						
130	0.09	0.16	0.12	0.19	0.10	0.16	0.11	0.06	0.12	0.06	0.13	0.06						
135	0.10	0.18	0.12	0.19	0.13	0.17	0.11	0.06	0.14	0.06	0.14	0.06						
140	0.11	0.19	0.17	0.20	0.15	0.17	0.15	0.08	0.15	0.08	0.14	0.07						
145	0.16	0.19	0.19	0.20	0.15	0.17	0.16	0.10	0.17	0.10	0.17	0.09						
150	0.17	0.19	0.18	0.20	0.16	0.17	0.17	0.11	0.19	0.12	0.19	0.10						
155	0.18	0.19	0.18	0.20	0.17	0.20	0.19	0.16	0.19	0.17	0.19	0.13						
160	0.18	0.19	0.18	0.20	0.18	0.19	0.20	0.17	0.19	0.19	0.19	0.16						
165	0.19	0.19	0.18	0.20	0.18	0.19	0.20	0.17	0.19	0.19	0.19	0.18						
170	0.19	0.19	0.18	0.20	0.18	0.19	0.20	0.17	0.19	0.19	0.19	0.19						
175	0.19	0.19	0.18	0.20	0.18	0.19	0.20	0.17	0.19	0.19	0.19	0.19						
180	0.19	0.19	0.18	0.20	0.19	0.19	0.19	0.19	0.19	0.19	0.19	0.19						

C角度范围: 0度 - 360度

C角度间隔: 30.0度

测试速度: 快速

环境温度: 25.3℃

测试人员: WFW

测试日期: 2023-01-06

γ角度范围: 0度 - 180度

γ角度间隔: 1.0度

测试系统: 远方 (EVERFINE) GO-2000B_V1系统 V2.0.269

环境湿度: 65.0%

测试距离: 10.800米 [K=1.0000]

备注:

Photometric Data Table [cd]

G/C	0.0	30.0	60.0	90.0	120.0	150.0	180.0	210.0	240.0	270.0
0.0	14.98	15.02	14.95	15.02	14.93	14.92	14.98	15.02	14.95	15.02
3.0	15.00	15.08	15.07	15.14	14.95	14.90	14.86	14.79	14.69	14.88
6.0	14.99	15.04	15.16	15.24	14.95	14.94	14.92	14.72	14.55	14.73
9.0	14.74	14.89	15.24	15.34	15.05	15.11	15.04	14.72	14.37	14.52
12.0	14.71	14.90	15.26	15.34	15.18	15.29	15.06	14.75	14.29	14.32
15.0	14.69	14.93	15.13	15.34	15.25	15.30	14.95	14.75	14.15	14.08
18.0	14.38	14.83	15.00	15.29	15.33	15.16	14.66	14.48	14.05	13.83
21.0	13.96	14.54	14.93	15.17	15.42	14.86	14.38	14.05	13.90	13.51
24.0	13.57	14.17	14.92	15.02	15.42	14.66	14.00	13.74	13.65	13.21
27.0	13.19	13.80	14.88	14.92	15.29	14.32	13.78	13.32	13.33	12.86
30.0	12.83	13.44	14.64	14.75	15.09	14.13	13.67	12.95	12.90	12.47
33.0	12.54	13.12	14.36	14.51	14.66	14.09	13.34	12.83	12.37	12.02
36.0	12.15	12.82	13.95	14.20	14.28	13.77	12.89	12.39	11.83	11.51
39.0	11.69	12.45	13.42	13.78	13.76	13.32	12.37	11.84	11.25	10.96
42.0	11.24	12.06	12.85	13.23	13.06	12.71	11.58	11.22	10.53	10.32
45.0	10.68	11.52	12.20	12.62	12.42	11.96	10.81	10.47	9.791	9.677
48.0	10.02	11.00	11.53	11.92	11.89	11.07	10.11	9.581	9.189	8.929
51.0	9.262	10.34	10.79	11.09	11.27	10.26	9.195	8.778	8.599	8.203
54.0	8.453	9.618	10.00	10.21	10.37	9.326	8.495	7.954	7.809	7.399
57.0	7.560	8.731	9.235	9.292	9.354	8.357	7.706	6.998	6.923	6.568
60.0	6.748	7.823	8.321	8.322	8.246	7.595	6.909	6.325	6.008	5.743
63.0	5.987	6.860	7.345	7.282	6.979	6.701	6.105	5.536	5.066	4.948
66.0	5.184	5.905	6.382	6.182	5.995	5.822	5.329	4.788	4.215	4.116
69.0	4.339	4.929	5.399	5.066	5.031	4.956	4.325	4.019	3.481	3.306
72.0	3.550	4.035	4.409	3.930	4.007	4.062	3.418	3.271	2.754	2.551
75.0	2.787	3.149	3.425	2.872	3.106	3.107	2.608	2.516	2.090	1.893
78.0	2.066	2.256	2.455	1.951	2.275	2.235	1.902	1.816	1.515	1.331
81.0	1.374	1.480	1.603	1.196	1.540	1.501	1.258	1.227	0.9817	0.8462
84.0	0.7643	0.8153	0.8685	0.6219	0.8889	0.8640	0.6975	0.6803	0.5316	0.4651
87.0	0.3270	0.2831	0.3273	0.2418	0.3964	0.3797	0.2553	0.2920	0.1861	0.2085
90.0	0.1182	0.0900	0.1180	0.1177	0.1046	0.0762	0.0069	0.0558	0	0.0625
93.0	0.0833	0.0900	0.1039	0.1177	0.0900	0.0762	0.0069	0.0208	0	0.0554
96.0	0.0831	0.0901	0.0970	0.1316	0.0900	0.0831	0.0069	0.0208	0	0.0554
99.0	0.0831	0.0970	0.0970	0.1386	0.0900	0.0970	0.0069	0.0208	0	0.0554
102.0	0.0831	0.0970	0.0970	0.1593	0.0900	0.1108	0.0139	0.0208	0.0007	0.0554
105.0	0.0831	0.1108	0.0970	0.1731	0.0900	0.1108	0.0416	0.0208	0.0762	0.0554
108.0	0.0831	0.1177	0.0970	0.1731	0.0900	0.1109	0.0486	0.0208	0.0763	0.0693
111.0	0.0831	0.1177	0.0970	0.1731	0.0900	0.1247	0.0623	0.0208	0.0831	0.0693
114.0	0.0831	0.1177	0.0970	0.1731	0.0900	0.1247	0.0761	0.0208	0.0900	0.0761
117.0	0.0831	0.1247	0.0970	0.1732	0.0900	0.1316	0.0762	0.0482	0.0970	0.0762
120.0	0.0831	0.1523	0.0970	0.1801	0.0900	0.1316	0.0831	0.0416	0.1039	0.0762
123.0	0.0831	0.1455	0.0970	0.1870	0.0900	0.1316	0.0901	0.0554	0.1177	0.0762
126.0	0.0900	0.1593	0.0970	0.1870	0.0900	0.1316	0.1039	0.0554	0.1177	0.0831
129.0	0.0900	0.1593	0.1039	0.1870	0.0970	0.1387	0.1108	0.0554	0.1177	0.0485
132.0	0.0969	0.1594	0.1108	0.1870	0.1039	0.1594	0.1108	0.0554	0.1317	0.0554
135.0	0.0970	0.1801	0.1246	0.1871	0.1315	0.1662	0.1108	0.0623	0.1385	0.0623
138.0	0.1108	0.1870	0.1454	0.2077	0.1524	0.1731	0.1386	0.0693	0.1385	0.0693
141.0	0.1177	0.1939	0.1731	0.2008	0.1524	0.1731	0.1524	0.0762	0.1662	0.0899
144.0	0.1592	0.1939	0.1731	0.2008	0.1524	0.1731	0.1661	0.0900	0.1731	0.0900
147.0	0.1593	0.1939	0.1801	0.2008	0.1593	0.1731	0.1662	0.0970	0.1801	0.1108
150.0	0.1662	0.1939	0.1801	0.2008	0.1593	0.1731	0.1732	0.1108	0.1871	0.1246
153.0	0.1801	0.1939	0.1801	0.2008	0.1662	0.1523	0.1802	0.1522	0.1939	0.1524
156.0	0.1801	0.1939	0.1801	0.2008	0.1731	0.1939	0.2008	0.1593	0.1939	0.1800
159.0	0.1801	0.1939	0.1801	0.2008	0.1801	0.1939	0.2008	0.1731	0.1939	0.1869
162.0	0.1869	0.1939	0.1801	0.2008	0.1801	0.1939	0.2008	0.1731	0.1939	0.1870
165.0	0.1870	0.1939	0.1801	0.2008	0.1801	0.1939	0.2008	0.1731	0.1939	0.1870
168.0	0.1870	0.1939	0.1801	0.2008	0.1801	0.1939	0.2008	0.1731	0.1939	0.1870
171.0	0.1870	0.1870	0.1801	0.2008	0.1801	0.1939	0.2008	0.1731	0.1939	0.1870
174.0	0.1870	0.1870	0.1801	0.2008	0.1801	0.1939	0.2008	0.1731	0.1939	0.1870
177.0	0.1731	0.1870	0.1801	0.2008	0.1870	0.1939	0.2008	0.1731	0.1939	0.1870
180.0	0.1870	0.1870	0.1801	0.2008	0.1870	0.1939	0.1870	0.1870	0.1939	0.1870
G/C	300.0	330.0								
0.0	14.93	14.92								
3.0	14.80	14.92								
6.0	14.68	14.84								
9.0	14.55	14.57								
12.0	14.34	14.32								
15.0	14.02	14.30								
18.0	13.68	14.09								
21.0	13.40	13.71								
24.0	13.26	13.29								
27.0	13.00	12.81								
30.0	12.62	12.36								

C角度范围: 0度 - 360度

C角度间隔: 30.0度

测试速度: 快速

环境温度: 25.3℃

测试人员: WFW

测试日期: 2023-01-06

γ角度范围: 0度 - 180度

γ角度间隔: 1.0度

测试系统: 远方 (EVERFINE) GO-2000B_V1系统 V2.0.269

环境湿度: 65.0%

测试距离: 10.800米 [K=1.0000]

备注:

Photometric Data Table [cd]

33.0	12.16	11.92
36.0	11.60	11.57
39.0	10.96	11.08
42.0	10.27	10.60
45.0	9.548	9.989
48.0	8.869	9.393
51.0	8.135	8.791
54.0	7.408	8.050
57.0	6.639	7.240
60.0	5.926	6.443
63.0	5.177	5.592
66.0	4.409	4.767
69.0	3.654	3.977
72.0	2.941	3.257
75.0	2.256	2.502
78.0	1.625	1.851
81.0	1.037	1.214
84.0	0.5316	0.6734
87.0	0.1585	0.2642
90.0	0.0485	0.0627
93.0	0.0485	0.0416
96.0	0.0485	0.0278
99.0	0.0555	0.0139
102.0	0.0623	0.0139
105.0	0.0762	0.0139
108.0	0.0763	0.0139
111.0	0.0831	0.0414
114.0	0.0970	0.0415
117.0	0.0971	0.0416
120.0	0.1108	0.0553
123.0	0.1108	0.0554
126.0	0.1247	0.0554
129.0	0.1247	0.0554
132.0	0.1317	0.0554
135.0	0.1385	0.0554
138.0	0.1385	0.0623
141.0	0.1387	0.0693
144.0	0.1662	0.0900
147.0	0.1732	0.0900
150.0	0.1870	0.0969
153.0	0.2008	0.1176
156.0	0.1939	0.1385
159.0	0.1939	0.1524
162.0	0.1939	0.1662
165.0	0.1939	0.1801
168.0	0.1939	0.1870
171.0	0.1939	0.1870
174.0	0.1939	0.1870
177.0	0.1939	0.1870
180.0	0.1939	0.1870

C角度范围: 0度 - 360度

C角度间隔: 30.0度

测试速度: 快速

环境温度: 25.3℃

测试人员: WFW

测试日期: 2023-01-06

γ角度范围: 0度 - 180度

γ角度间隔: 1.0度

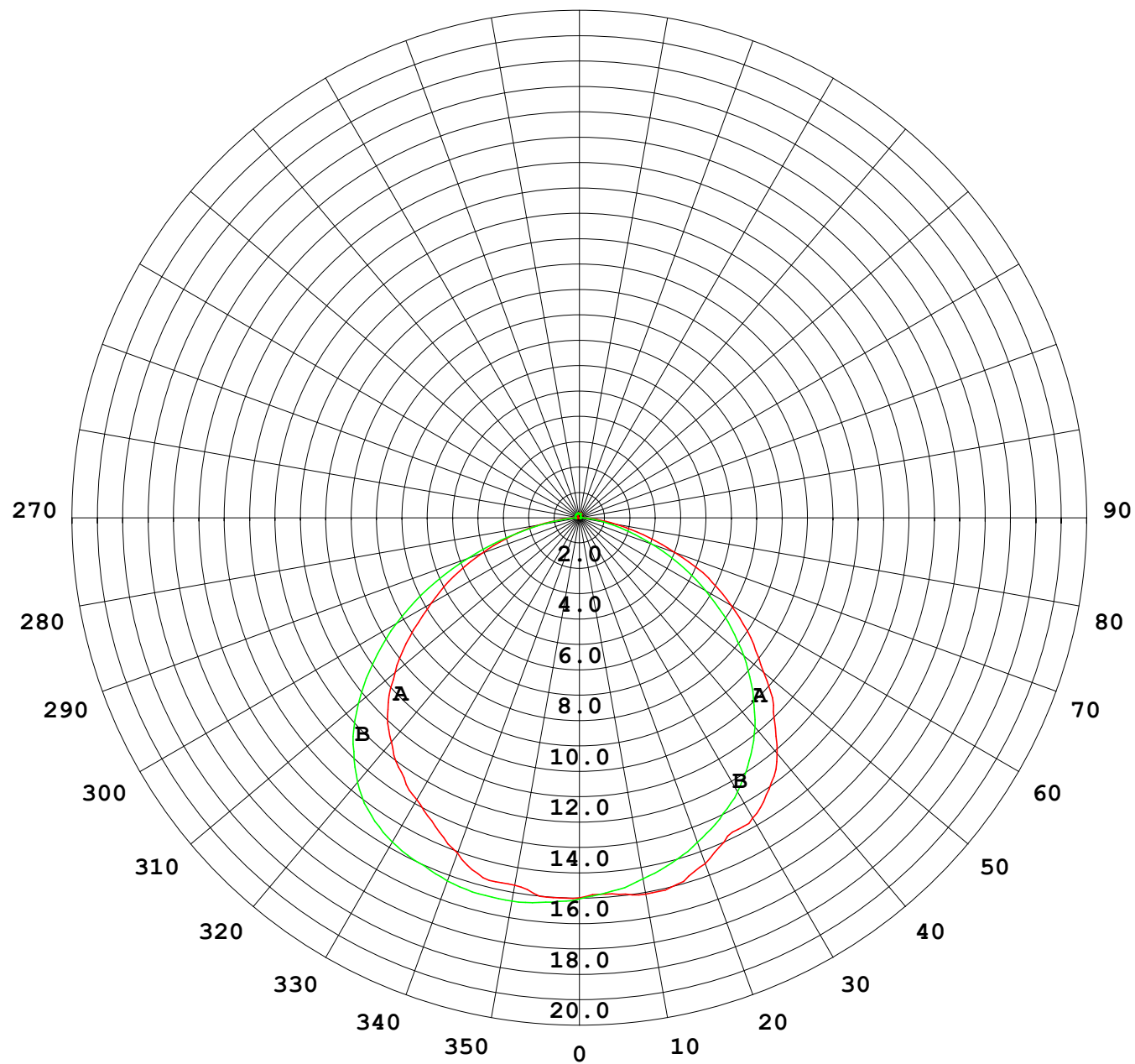
测试系统: 远方 (EVERFINE) GO-2000B_V1系统 V2.0.269

环境湿度: 65.0%

测试距离: 10.800米 [K=1.0000]

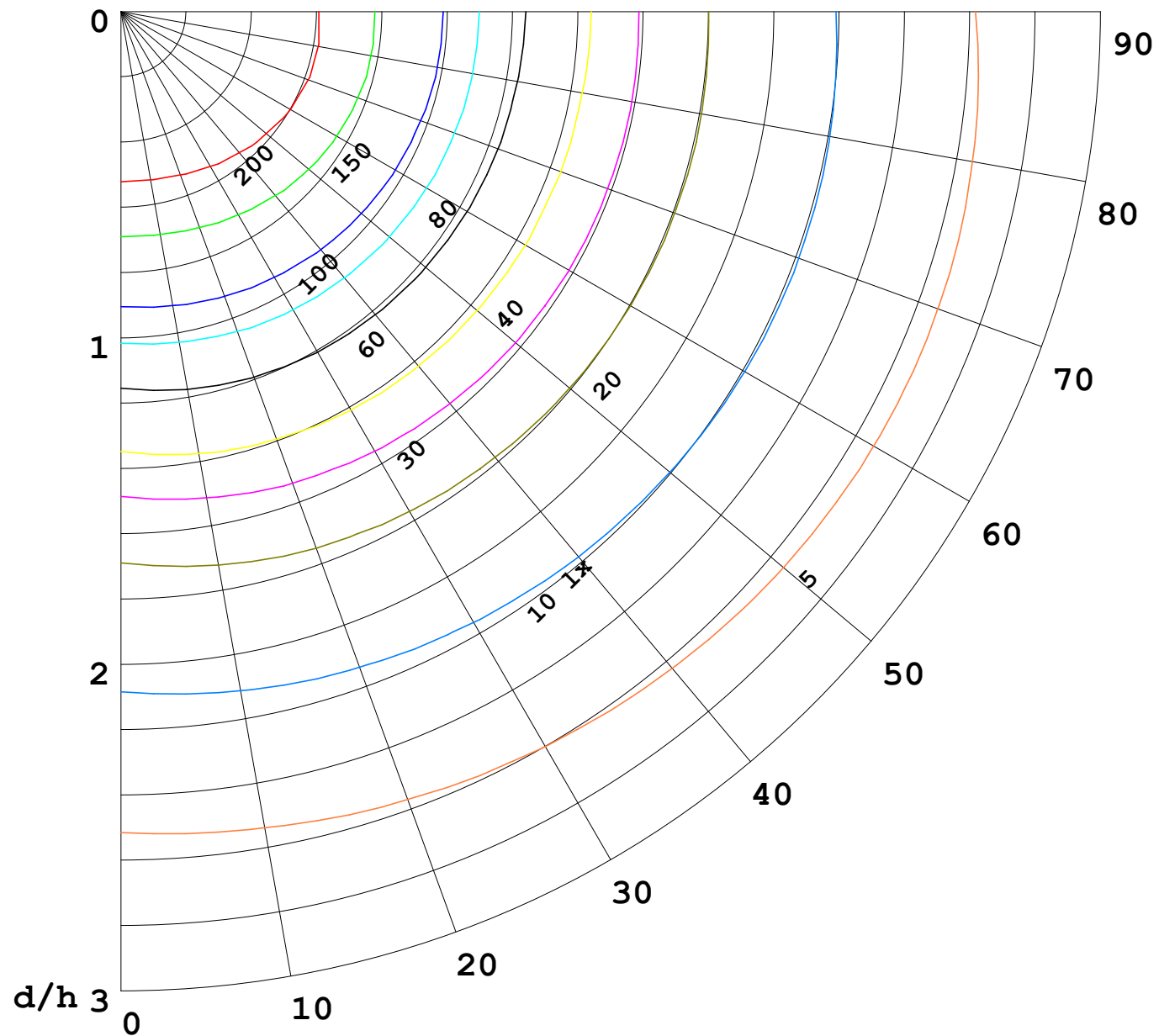
备注:

I (cd)



1000 lm

$\kappa = 1$



F = 5000 lm
 K = 0.7
 Hcc = 0.0 m
 Hfc = 0.0 m
 Eave = 100 lx

	Pcc	Pw	Pfc
—	70	50	30
—	50	30	20

