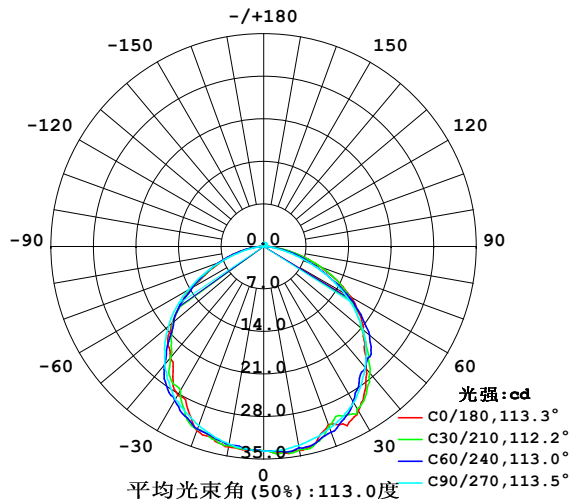


## 室内灯具光度数据

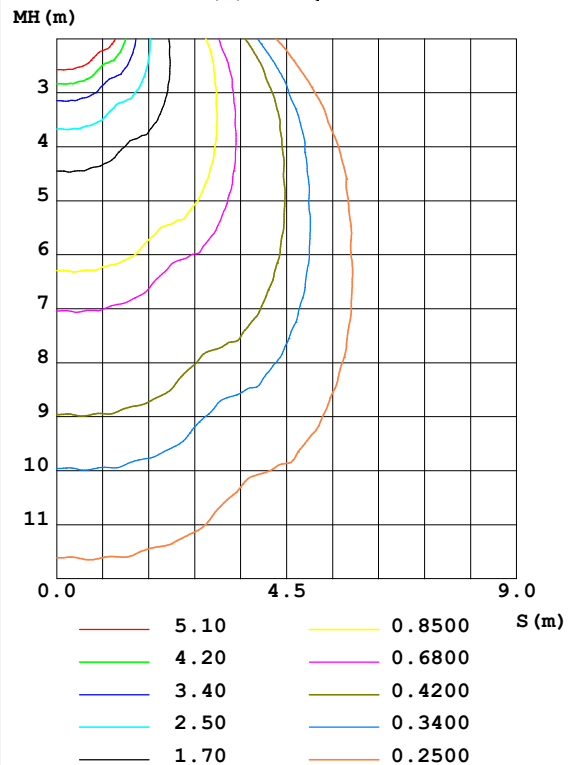
实测参数: U:24.00V I:0.3155A P:7.572W PF:1.000 实检光通:99.0902x1 lm		
灯具名称: SP01-24V-5050-70-DMX3-RGB-R	灯具类型:硅胶	灯具重量:
外型尺寸: 15MM*7MM	灯具规格:	测试编号:202301008
制造厂商: OLYMPIA	发光口面:1*0.015	保护角:

光源数据		光度数据				光效: 13.09 lm/W
型号	5050	峰值光强(cd)	34.33	S/MH(C0/180)	1.35	
标称功率(W)	15	灯具效率(%)	100.0	S/MH(C90/270)	1.30	
额定电源电压(V)	24	总光通量(lm)	99.090	$\eta$ UP,DN(C0-180)	1.4,49.8	
额定光通量(lm)	99.0902	CIE分类	直接	$\eta$ UP,DN(C180-360)	1.0,47.9	
灯具内光源数(只)	1	上射光通比(%)	2.3	CIBSE SHR NOM	1.25	
实测电源电压(V)	24.0	下射光通比(%)	97.7	CIBSE SHR MAX	1.35	

室内灯具配光曲线



空间等照度曲线(单位:lx)



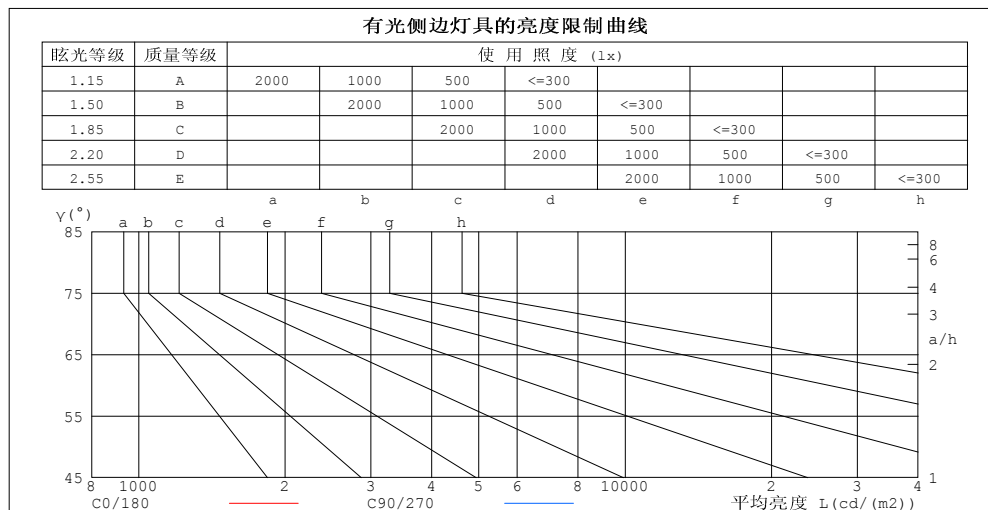
C角度范围: 0度 - 360度  
C角度间隔: 30.0度  
测试速度: 快速  
环境温度: 25.3℃  
测试人员: WFW  
测试日期: 2023-01-06

Y角度范围: 0度 - 180度  
Y角度间隔: 1.0度  
测试系统: 远方(EVERFINE) GO-2000B\_V1系统 V2.0.269  
环境湿度: 65.0%  
测试距离: 10.800米 [K=1.0000]  
备注:

## 灯具环带光通量和亮度限制曲线

环带光通量:

$\gamma$	C0	C45	C90	C135	C180	C225	C270	C315	$\gamma(^{\circ})$	$\Phi$ 环	$\Phi$ 总	%lum, lamp
10	34.05	33.80	33.25	33.20	33.49	33.18	32.98	33.37	0- 10	3.207	3.207	3.24, 3.24
20	31.21	31.99	31.82	32.28	32.30	32.01	31.31	31.59	10- 20	9.268	12.47	12.6, 12.6
30	31.22	30.10	29.62	28.77	28.27	28.36	29.06	29.88	20- 30	14.19	26.67	26.9, 26.9
40	26.26	26.66	26.02	25.05	23.91	24.67	25.33	26.13	30- 40	17.31	43.97	44.4, 44.4
50	21.25	21.85	21.36	19.83	19.74	19.44	20.42	21.27	40- 50	17.82	61.79	62.4, 62.4
60	16.53	16.07	15.27	13.96	13.76	13.61	14.45	15.61	50- 60	15.96	77.75	78.5, 78.5
70	10.10	9.329	8.208	8.031	7.537	7.728	7.555	9.113	60- 70	11.48	89.23	90.1, 90.1
80	3.995	3.550	2.476	3.131	3.188	2.922	2.241	3.414	70- 80	6.000	95.23	96.1, 96.1
90	0.4028	0.3257	0.3602	0.3365	0.1727	0.1978	0.2220	0.2185	80- 90	1.538	96.77	97.7, 97.7
100	0.2700	0.3186	0.4019	0.3325	0.1870	0.1836	0.2008	0.1835	90-100	0.2717	97.04	97.9, 97.9
110	0.2839	0.3773	0.4710	0.3913	0.2493	0.2251	0.2077	0.2217	100-110	0.2933	97.34	98.2, 98.2
120	0.3600	0.4121	0.4986	0.4293	0.3117	0.2977	0.2701	0.2631	110-120	0.3235	97.66	98.6, 98.6
130	0.3948	0.4571	0.5125	0.4744	0.3741	0.3393	0.2978	0.3187	120-130	0.3369	98.00	98.9, 98.9
140	0.4432	0.5090	0.5609	0.5195	0.4433	0.4156	0.3809	0.3913	130-140	0.3286	98.33	99.2, 99.2
150	0.5056	0.5264	0.5887	0.5437	0.5127	0.4950	0.4293	0.4502	140-150	0.3020	98.63	99.5, 99.5
160	0.5194	0.5713	0.6165	0.5645	0.5818	0.5333	0.5056	0.5332	150-160	0.2447	98.87	99.8, 99.8
170	0.5748	0.6197	0.6303	0.5887	0.6233	0.5748	0.5333	0.5679	160-170	0.1609	99.03	99.9, 99.9
180	0.6303	0.6303	0.6372	0.6268	0.6303	0.6337	0.6164	0.6268	170-180	0.0574	99.09	100, 100
单位:°	光强:cd									单位:lm		



平均亮度值 cd/(m2)		
$\gamma(^{\circ})$	C0/180	C90/270
85	184	109
80	230	143
75	270	193
70	295	240
65	315	277
60	331	305
55	335	321
50	331	332
45	332	336

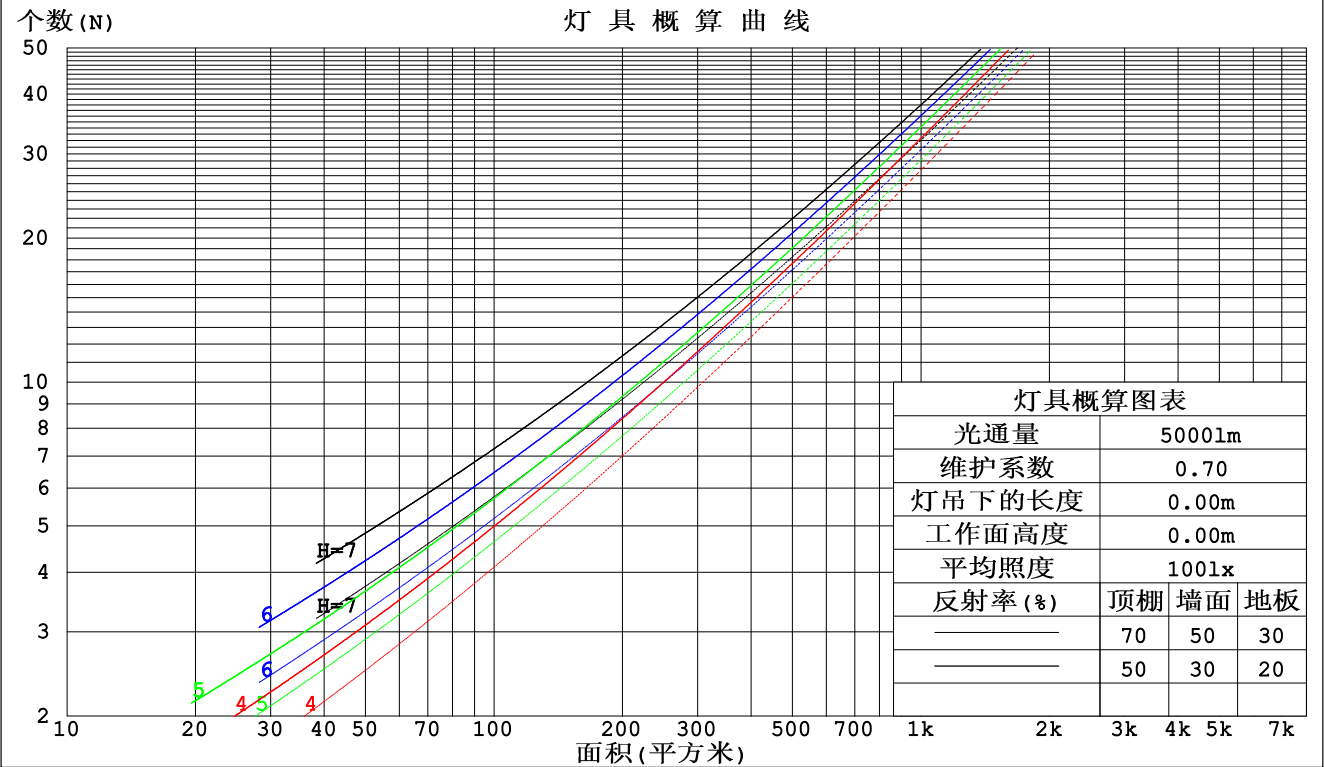
C角度范围: 0度 - 360度  
C角度间隔: 30.0度  
测试速度: 快速  
环境温度: 25.3℃  
测试人员: WFW  
测试日期: 2023-01-06

$\gamma$ 角度范围: 0度 - 180度  
 $\gamma$ 角度间隔: 1.0度  
测试系统: 远方 (EVERFINE) GO-2000B\_V1系统 V2.0.269  
环境湿度: 65.0%  
测试距离: 10.800米 [K=1.0000]  
备注:

工作面利用系数和灯具概算曲线

实测参数: U:24.00V I:0.3155A P:7.572W PF:1.000 实检光通:99.0902x1 lm		
灯具名称: SP01-24V-5050-70-DMX3-RGB-R	灯具类型:硅胶	灯具重量:
外型尺寸: 15MM*7MM	灯具规格:	测试编号:202301008
制造厂商: OLYMPIA	发光口面:1*0.015	保护角:

顶棚	80%			70%			50%			30%			10%			0
墙面	50%	30%	10%	50%	30%	10%	50%	30%	10%	50%	30%	10%	50%	30%	10%	0
地板	20%			20%			20%			20%			20%			0
室空间比	工 作 面 利 用 系 数															
0.0	1.18	1.18	1.18	1.15	1.15	1.15	1.10	1.10	1.10	1.05	1.05	1.05	.00	.00	.00	.98
1.0	1.04	.00	.96	1.01	.97	.94	.97	.93	.91	.92	.90	.87	.88	.86	.84	.82
2.0	.91	.84	.78	.88	.82	.77	.85	.79	.75	.81	.77	.73	.78	.74	.71	.69
3.0	.80	.72	.65	.78	.70	.64	.75	.68	.63	.71	.66	.62	.69	.64	.60	.58
4.0	.70	.62	.55	.69	.61	.55	.66	.59	.54	.64	.58	.53	.61	.56	.52	.49
5.0	.63	.54	.47	.62	.53	.47	.59	.52	.46	.57	.51	.46	.55	.49	.45	.43
6.0	.57	.48	.41	.56	.47	.41	.54	.46	.41	.52	.45	.40	.50	.44	.39	.37
7.0	.51	.43	.36	.50	.42	.36	.49	.41	.36	.47	.40	.35	.45	.40	.35	.33
8.0	.47	.38	.32	.46	.38	.32	.44	.37	.32	.43	.36	.32	.42	.36	.31	.29
9.0	.43	.35	.29	.42	.34	.29	.41	.34	.29	.40	.33	.29	.38	.33	.28	.26
10.0	.40	.32	.26	.39	.31	.26	.38	.31	.26	.37	.30	.26	.36	.30	.26	.24



C角度范围: 0度 - 360度  
C角度间隔: 30.0度  
测试速度: 快速  
环境温度:25.3℃  
测试人员:WFW  
测试日期:2023-01-06

γ角度范围: 0度 - 180度  
γ角度间隔: 1.0度  
测试系统: 远方 (EVERFINE) GO-2000B\_V1系统 V2.0.269  
环境湿度:65.0%  
测试距离:10.800米 [K=1.0000]  
备注:

## 墙面和天花板利用系数

实测参数: U:24.00V I:0.3155A P:7.572W PF:1.000 实检光通:99.0902x1 lm		
灯具名称: SP01-24V-5050-70-DMX3-RGB-R	灯具类型:硅胶	灯具重量:
外型尺寸: 15MM*7MM	灯具规格:	测试编号:202301008
制造厂商: OLYMPIA	发光口面:1*0.015	保护角:

顶棚	80%			70%			50%			30%			10%			0
墙面	50%	30%	10%	50%	30%	10%	50%	30%	10%	50%	30%	10%	50%	30%	10%	0
地板	20%			20%			20%			20%			20%			0
室空间比	墙 壁 面 利 用 系 数															
0.0																
1.0	.301	.171	.054	.293	.167	.053	.279	.160	.051	.265	.153	.049	.253	.147	.047	
2.0	.285	.156	.048	.278	.153	.047	.265	.148	.046	.253	.142	.045	.242	.137	.043	
3.0	.265	.141	.042	.259	.139	.042	.247	.134	.041	.237	.130	.040	.227	.126	.039	
4.0	.245	.127	.037	.240	.126	.037	.230	.122	.036	.220	.118	.036	.211	.115	.035	
5.0	.227	.116	.034	.223	.114	.033	.213	.111	.033	.205	.108	.032	.197	.105	.032	
6.0	.211	.106	.030	.207	.105	.030	.199	.102	.030	.191	.099	.029	.184	.097	.029	
7.0	.197	.097	.028	.193	.096	.027	.186	.094	.027	.179	.092	.027	.172	.090	.026	
8.0	.184	.090	.025	.181	.089	.025	.174	.087	.025	.168	.085	.025	.162	.083	.024	
9.0	.173	.084	.023	.170	.083	.023	.164	.081	.023	.158	.079	.023	.153	.078	.022	
10.0	.162	.078	.022	.160	.077	.022	.154	.076	.021	.149	.074	.021	.144	.073	.021	

顶棚	80%			70%			50%			30%			10%			0
墙面	50%	30%	10%	50%	30%	10%	50%	30%	10%	50%	30%	10%	50%	30%	10%	0
地板	20%			20%			20%			20%			20%			0
室空间比	天 花 板 利 用 系 数															
0.0	.208	.208	.208	.178	.178	.178	.122	.122	.122	.070	.070	.070	.022	.022	.022	
1.0	.198	.174	.153	.169	.150	.132	.116	.103	.091	.067	.060	.053	.021	.019	.017	
2.0	.189	.150	.117	.162	.129	.101	.111	.089	.070	.064	.052	.041	.021	.017	.013	
3.0	.182	.132	.093	.156	.114	.081	.107	.079	.057	.062	.046	.033	.020	.015	.011	
4.0	.174	.119	.077	.149	.103	.067	.103	.072	.047	.059	.042	.028	.019	.014	.009	
5.0	.167	.109	.066	.143	.094	.057	.099	.066	.041	.057	.039	.024	.018	.013	.008	
6.0	.160	.100	.058	.137	.087	.050	.095	.061	.036	.055	.036	.021	.018	.012	.007	
7.0	.153	.094	.052	.132	.081	.045	.091	.057	.032	.053	.034	.019	.017	.011	.006	
8.0	.147	.088	.047	.126	.076	.041	.087	.053	.029	.051	.032	.017	.016	.010	.006	
9.0	.141	.083	.044	.121	.072	.038	.084	.051	.027	.049	.030	.016	.016	.010	.005	
10.0	.135	.079	.041	.117	.068	.036	.081	.048	.025	.047	.028	.015	.015	.009	.005	

C角度范围: 0度 - 360度  
C角度间隔: 30.0度  
测试速度: 快速  
环境温度:25.3℃  
测试人员:WFW  
测试日期:2023-01-06

γ角度范围: 0度 - 180度  
γ角度间隔: 1.0度  
测试系统: 远方 (EVERFINE) GO-2000B\_V1系统 V2.0.269  
环境湿度:65.0%  
测试距离:10.800米 [K=1.0000]  
备注:

## UGR(Unified Glare Rating) 数据表

实测参数: U:24.00V I:0.3155A P:7.572W PF:1.000 实检光通:99.0902x1 lm										
灯具名称: SP01-24V-5050-70-DMX3-RGB-R					灯具类型: 硅胶			灯具重量:		
外型尺寸: 15MM*7MM					灯具规格:			测试编号: 202301008		
制造厂商: OLYMPIA					发光口面: 1*0.015			保护角:		
反射比: 天花板	0.7	0.7	0.5	0.5	0.3	0.7	0.7	0.5	0.5	0.3
墙面	0.5	0.3	0.5	0.3	0.3	0.5	0.3	0.5	0.3	0.3
工作面	0.2	0.2	0.2	0.2	0.2	0.2	0.2	0.2	0.2	0.2
房间尺寸	交叉 (Viewed crosswise)					向前 (Viewed endwise)				
x = 2H y = 2H	9.2	10.7	9.5	10.9	11.2	9.0	10.5	9.3	10.7	11.0
3H	10.7	12.1	11.1	12.4	12.7	10.2	11.6	10.5	11.8	12.1
4H	11.3	12.6	11.7	12.9	13.2	10.6	11.9	10.9	12.2	12.5
6H	11.7	12.9	12.1	13.2	13.5	10.8	12.0	11.1	12.3	12.6
8H	11.8	13.0	12.2	13.3	13.6	10.8	12.0	11.2	12.3	12.6
12H	11.8	13.0	12.2	13.3	13.7	10.8	11.9	11.2	12.3	12.6
4H 2H	9.8	11.1	10.1	11.4	11.7	9.6	10.9	10.0	11.2	11.5
3H	11.5	12.6	11.9	13.0	13.3	11.0	12.1	11.3	12.4	12.8
4H	12.2	13.2	12.6	13.6	14.0	11.4	12.5	11.8	12.8	13.2
6H	12.7	13.6	13.1	14.0	14.4	11.7	12.6	12.2	13.0	13.4
8H	12.8	13.7	13.3	14.1	14.5	11.8	12.6	12.2	13.0	13.5
12H	12.9	13.7	13.4	14.1	14.6	11.8	12.6	12.3	13.0	13.5
8H 4H	12.4	13.2	12.8	13.6	14.1	11.7	12.5	12.1	13.0	13.4
6H	13.0	13.7	13.5	14.1	14.6	12.1	12.8	12.6	13.3	13.7
8H	13.2	13.8	13.7	14.3	14.8	12.2	12.9	12.7	13.3	13.8
12H	13.4	13.9	13.9	14.4	14.9	12.3	12.8	12.8	13.3	13.9
12H 4H	12.4	13.1	12.8	13.6	14.0	11.7	12.5	12.2	12.9	13.4
6H	13.0	13.6	13.5	14.1	14.6	12.2	12.8	12.7	13.2	13.7
8H	13.3	13.8	13.8	14.3	14.8	12.3	12.9	12.8	13.3	13.9
不同间隔布灯时, 观察者位置引起的UGR变化:										
S = 1.0H	+ 0.2 / - 0.2					+ 0.2 / - 0.2				
1.5H	+ 0.1 / - 0.3					+ 0.3 / - 0.4				
2.0H	+ 0.2 / - 0.4					+ 0.3 / - 0.4				

依据CIE Pub.117计算, 表格已按99.091lm光源光通进行修正 ( $81\log(F/F_0) = -8.0$ )。

C角度范围: 0度 - 360度  
C角度间隔: 30.0度  
测试速度: 快速  
环境温度: 25.3℃  
测试人员: WFW  
测试日期: 2023-01-06

γ角度范围: 0度 - 180度  
γ角度间隔: 1.0度  
测试系统: 远方 (EVERFINE) GO-2000B\_V1系统 V2.0.269  
环境湿度: 65.0%  
测试距离: 10.800米 [K=1.0000]  
备注:

## UF利用系数表

实测参数: U:24.00V I:0.3155A P:7.572W PF:1.000 实检光通:99.0902x1 lm		
灯具名称: SP01-24V-5050-70-DMX3-RGB-R	灯具类型:硅胶	灯具重量:
外型尺寸: 15MM*7MM	灯具规格:	测试编号:202301008
制造厂商: OLYMPIA	发光口面:1*0.015	保护角:

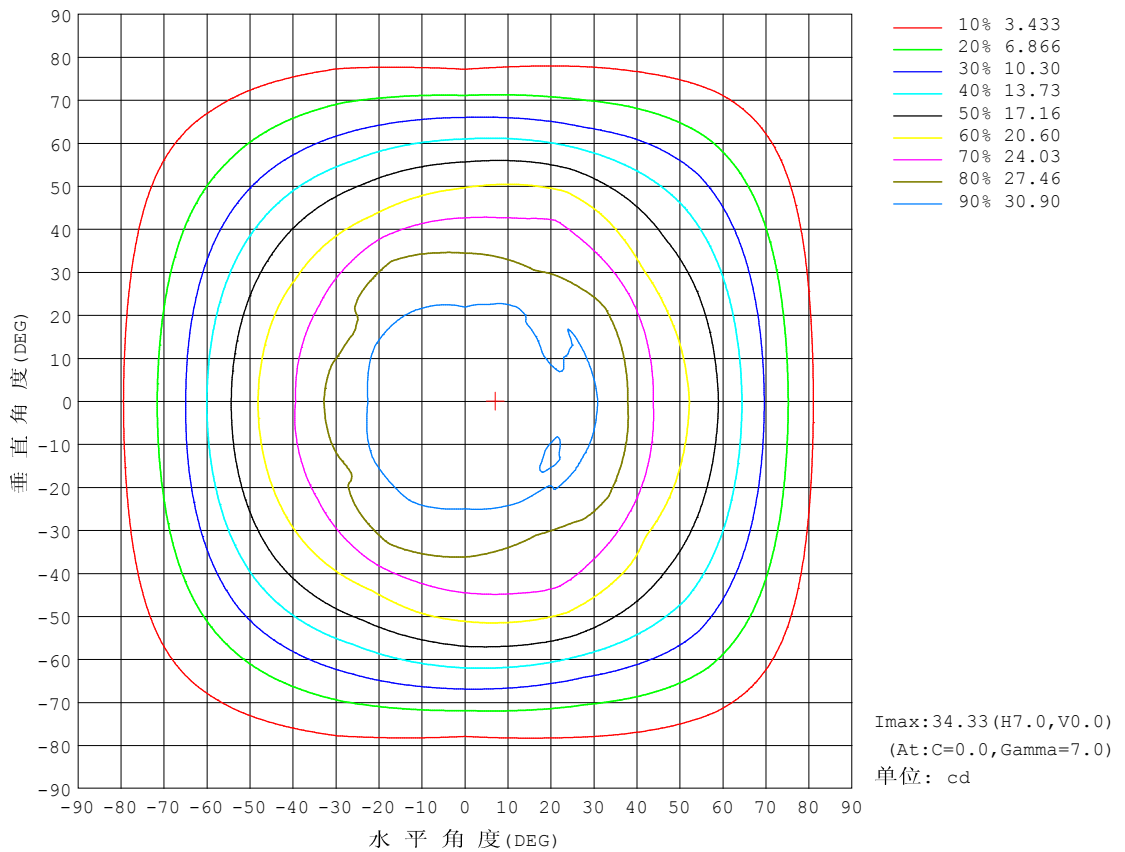
反 射 比 / REFLECTANCE										
天花板	0.8	0.8	0.8	0.7	0.7	0.7	0.5	0.5	0.5	0
墙壁	0.7	0.5	0.3	0.7	0.5	0.3	0.7	0.5	0.3	0
工作面	0.2	0.2	0.2	0.2	0.2	0.2	0.2	0.2	0.2	0
室形指数	利用系数 UTILIZATION FACTORS(%) $k(RI) \times RCR = 5$									
$k = 0.60$	57	46	39	56	45	39	55	45	38	32
0.80	67	56	48	66	55	48	64	54	48	41
1.00	76	65	58	75	64	57	72	65	57	49
1.25	83	73	65	81	72	65	78	70	64	57
1.50	88	78	71	86	77	71	83	75	69	62
2.00	95	86	80	93	85	79	89	82	77	69
2.50	99	91	85	96	89	84	92	86	82	73
3.00	102	95	90	100	93	89	95	90	86	77
4.00	106	100	96	103	98	94	99	95	91	82
5.00	108	104	100	106	101	98	101	97	94	85
ROOM INDEX	UF (总)									UF (直接)
依据标准文件 DIN EN 13032-2 2004			悬挂灯				安装距高比 SHRNOM = 1.25			

C角度范围: 0度 - 360度  
C角度间隔: 30.0度  
测试速度: 快速  
环境温度: 25.3℃  
测试人员: WFW  
测试日期: 2023-01-06

γ角度范围: 0度 - 180度  
γ角度间隔: 1.0度  
测试系统: 远方 (EVERFINE) GO-2000B\_V1系统 V2.0.269  
环境湿度: 65.0%  
测试距离: 10.800米 [K=1.0000]  
备注:

## 灯具等光强曲线

实测参数: U:24.00V I:0.3155A P:7.572W PF:1.000 实检光通:99.0902x1 lm		
灯具名称: SP01-24V-5050-70-DMX3-RGB-R	灯具类型: 硅胶	灯具重量:
外型尺寸: 15MM*7MM	灯具规格:	测试编号: 202301008
制造厂商: OLYMPIA	发光口面: 1*0.015	保护角:

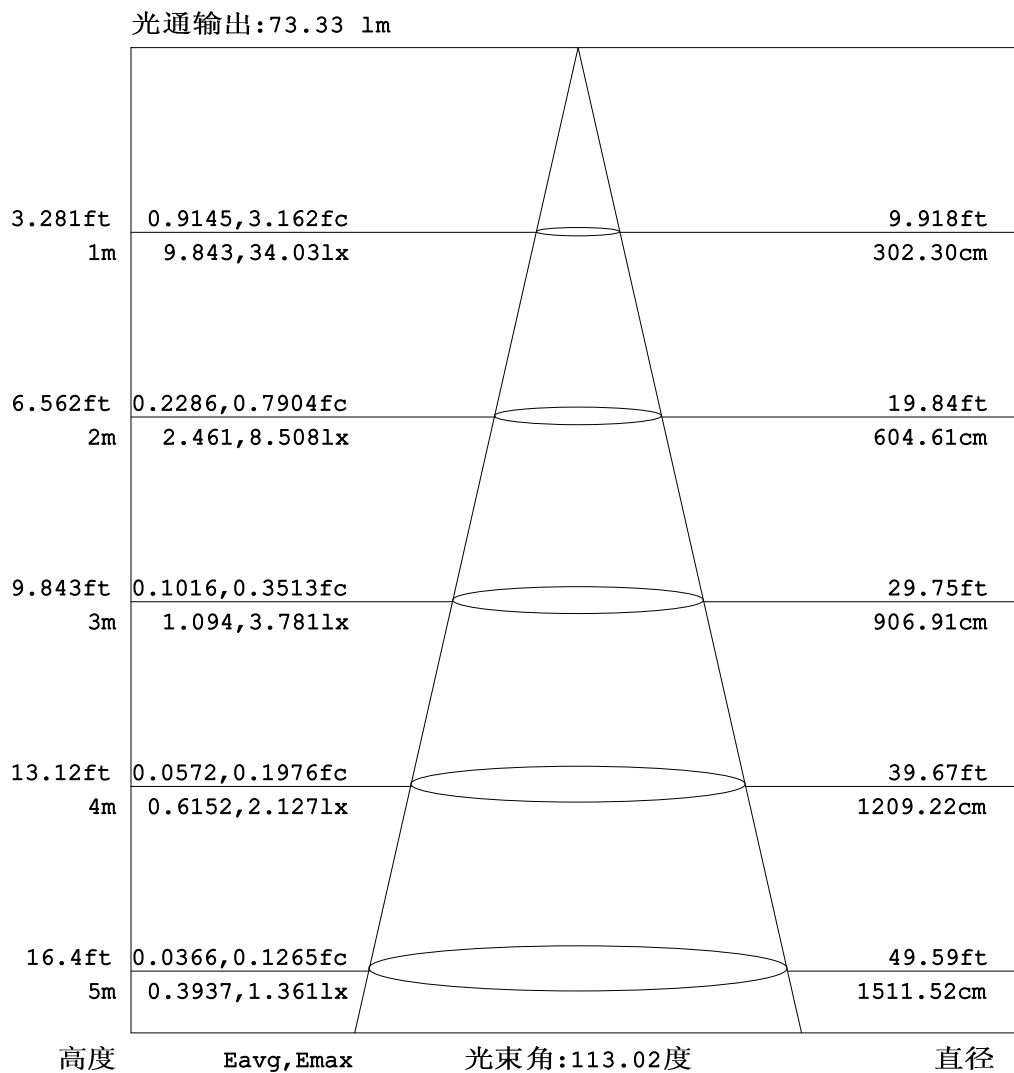


C角度范围: 0度 - 360度  
C角度间隔: 30.0度  
测试速度: 快速  
环境温度: 25.3℃  
测试人员: WFW  
测试日期: 2023-01-06

γ角度范围: 0度 - 180度  
γ角度间隔: 1.0度  
测试系统: 远方 (EVERFINE) GO-2000B\_V1系统 V2.0.269  
环境湿度: 65.0%  
测试距离: 10.800米 [K=1.0000]  
备注:

## 灯具有效平均照度图

实测参数: U:24.00V I:0.3155A P:7.572W PF:1.000 实检光通:99.0902x1 lm		
灯具名称: SP01-24V-5050-70-DMX3-RGB-R	灯具类型: 硅胶	灯具重量:
外型尺寸: 15MM*7MM	灯具规格:	测试编号: 202301008
制造厂商: OLYMPIA	发光口面: 1*0.015	保护角:



注: 曲线为灯具在不同投射距离下的照射区域及区域内平均照度。

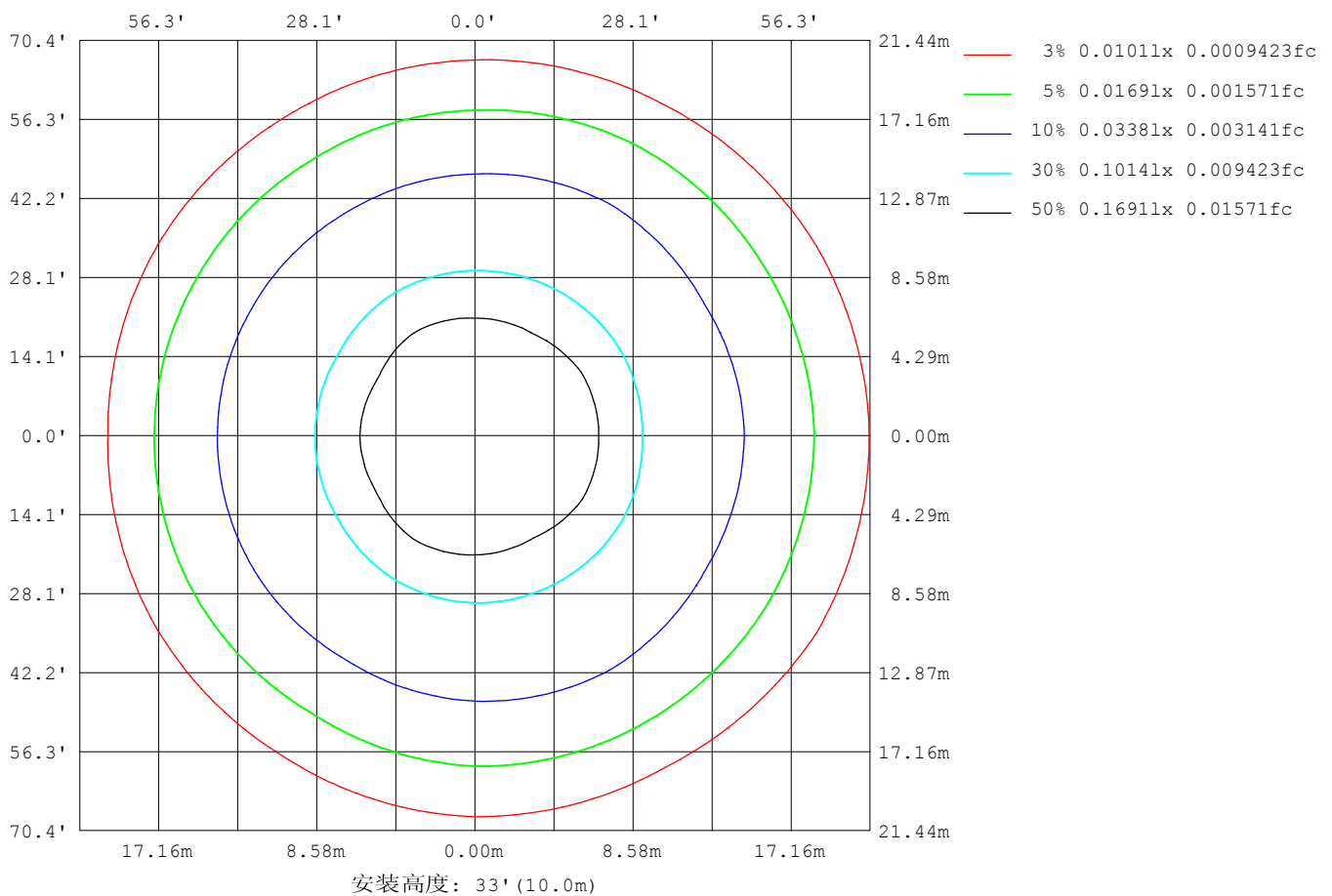
C角度范围: 0度 - 360度  
C角度间隔: 30.0度  
测试速度: 快速  
环境温度: 25.3℃  
测试人员: WFW  
测试日期: 2023-01-06

γ角度范围: 0度 - 180度  
γ角度间隔: 1.0度  
测试系统: 远方 (EVERFINE) GO-2000B\_V1系统 V2.0.269  
环境湿度: 65.0%  
测试距离: 10.800米 [K=1.0000]  
备注:



## 平面等照度曲线

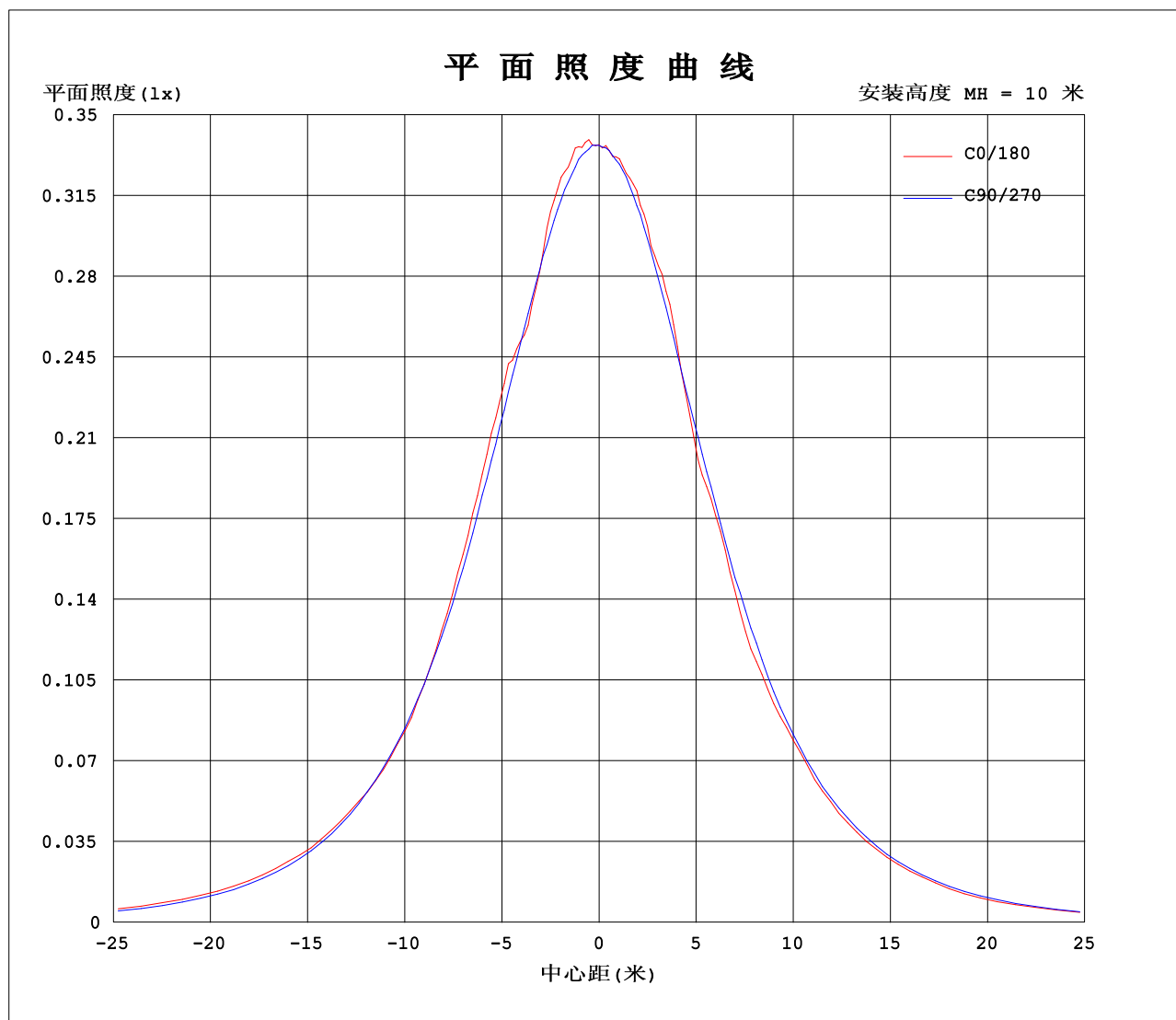
实测参数: U:24.00V I:0.3155A P:7.572W PF:1.000 实检光通:99.0902x1 lm		
灯具名称: SP01-24V-5050-70-DMX3-RGB-R	灯具类型: 硅胶	灯具重量:
外型尺寸: 15MM*7MM	灯具规格:	测试编号: 202301008
制造厂商: OLYMPIA	发光口面: 1*0.015	保护角:



C角度范围: 0度 - 360度  
C角度间隔: 30.0度  
测试速度: 快速  
环境温度: 25.3℃  
测试人员: WFW  
测试日期: 2023-01-06

γ角度范围: 0度 - 180度  
γ角度间隔: 1.0度  
测试系统: 远方 (EVERFINE) GO-2000B\_V1系统 V2.0.269  
环境湿度: 65.0%  
测试距离: 10.800米 [K=1.0000]  
备注:

## 平面照度曲线



C角度范围: 0度 - 360度  
C角度间隔: 30.0度  
测试速度: 快速  
环境温度: 25.3℃  
测试人员: WFW  
测试日期: 2023-01-06

γ角度范围: 0度 - 180度  
γ角度间隔: 1.0度  
测试系统: 远方 (EVERFINE) GO-2000B\_V1系统 V2.0.269  
环境湿度: 65.0%  
测试距离: 10.800米 [K=1.0000]  
备注:

## 光强分布数据表格

实测参数: U:24.00V I:0.3155A P:7.572W PF:1.000 实检光通:99.0902x1 lm		
灯具名称: SP01-24V-5050-70-DMX3-RGB-R	灯具类型: 硅胶	灯具重量:
外型尺寸: 15MM*7MM	灯具规格:	测试编号: 202301008
制造厂商: OLYMPIA	发光口面: 1*0.015	保护角:

表--1

单位: cd

C (DEG) γ (DEG)	0	30	60	90	120	150	180	210	240	270	300	330						
0	33.7	33.7	33.6	33.7	33.6	33.6	33.7	33.7	33.6	33.7	33.6	33.6						
5	34.0	34.1	33.9	33.6	33.5	33.4	33.6	33.4	33.5	33.4	33.7	33.9						
10	34.1	34.0	33.6	33.2	33.1	33.3	33.5	33.3	33.1	33.0	33.2	33.5						
15	33.4	33.4	33.4	32.6	32.7	33.0	32.5	32.8	32.4	32.3	32.8	32.9						
20	31.2	31.4	32.5	31.8	32.2	32.3	32.3	32.1	32.0	31.3	32.0	31.2						
25	32.5	30.8	31.3	30.9	31.2	30.9	29.6	30.5	30.8	30.2	30.8	30.4						
30	31.2	30.8	29.4	29.6	29.5	28.0	28.3	27.4	29.3	29.1	29.2	30.6						
35	29.0	29.5	27.4	27.9	28.3	26.8	26.2	26.7	27.9	27.2	27.1	29.2						
40	26.3	27.2	26.1	26.0	25.8	24.3	23.9	23.9	25.4	25.3	25.3	27.0						
45	23.4	24.1	25.0	23.8	22.3	21.9	22.3	21.6	22.1	23.0	24.3	23.6						
50	21.3	20.9	22.8	21.4	19.7	19.9	19.7	19.5	19.4	20.4	22.1	20.5						
55	19.2	18.6	19.6	18.4	17.0	17.1	16.8	16.7	16.8	17.6	18.8	18.1						
60	16.5	16.3	15.9	15.3	14.0	14.0	13.8	13.6	13.7	14.4	15.6	15.6						
65	13.3	13.4	11.9	11.7	11.1	11.0	10.3	10.5	10.8	11.0	11.7	12.9						
70	10.1	10.1	8.57	8.21	8.22	7.84	7.54	7.52	7.94	7.56	8.41	9.82						
75	6.98	6.85	5.74	5.00	5.57	5.26	5.36	5.01	5.29	4.50	5.54	6.56						
80	3.99	3.85	3.25	2.48	3.17	3.09	3.19	2.87	2.97	2.24	3.09	3.74						
85	1.60	1.49	1.25	0.95	1.35	1.36	1.35	1.21	1.16	0.85	1.14	1.41						
90	0.40	0.31	0.34	0.36	0.36	0.31	0.17	0.23	0.17	0.22	0.19	0.25						
95	0.22	0.28	0.32	0.37	0.33	0.31	0.15	0.15	0.18	0.20	0.18	0.16						
100	0.27	0.32	0.32	0.40	0.33	0.34	0.19	0.15	0.21	0.20	0.21	0.16						
105	0.28	0.35	0.32	0.45	0.33	0.36	0.21	0.17	0.24	0.20	0.23	0.16						
110	0.28	0.37	0.38	0.47	0.40	0.38	0.25	0.19	0.26	0.21	0.26	0.19						
115	0.31	0.39	0.39	0.48	0.40	0.42	0.27	0.21	0.30	0.25	0.29	0.19						
120	0.36	0.42	0.40	0.50	0.42	0.44	0.31	0.27	0.33	0.27	0.32	0.21						
125	0.39	0.45	0.42	0.51	0.45	0.47	0.34	0.27	0.35	0.27	0.33	0.26						
130	0.39	0.47	0.44	0.51	0.46	0.49	0.37	0.30	0.37	0.30	0.36	0.28						
135	0.42	0.50	0.45	0.53	0.46	0.52	0.41	0.35	0.42	0.33	0.39	0.30						
140	0.44	0.52	0.50	0.56	0.51	0.53	0.44	0.39	0.44	0.38	0.42	0.36						
145	0.49	0.55	0.50	0.57	0.51	0.54	0.48	0.40	0.48	0.39	0.46	0.40						
150	0.51	0.55	0.50	0.59	0.51	0.57	0.51	0.47	0.52	0.43	0.50	0.40						
155	0.51	0.58	0.53	0.60	0.51	0.58	0.55	0.49	0.55	0.51	0.53	0.44						
160	0.52	0.60	0.55	0.62	0.53	0.60	0.58	0.49	0.57	0.51	0.57	0.50						
165	0.53	0.62	0.56	0.62	0.54	0.61	0.60	0.52	0.60	0.53	0.58	0.51						
170	0.57	0.63	0.61	0.63	0.56	0.62	0.62	0.54	0.61	0.53	0.61	0.53						
175	0.62	0.64	0.60	0.64	0.61	0.62	0.63	0.58	0.61	0.55	0.62	0.56						
180	0.63	0.64	0.62	0.64	0.64	0.62	0.63	0.63	0.64	0.62	0.64	0.62						

C角度范围: 0度 - 360度

C角度间隔: 30.0度

测试速度: 快速

环境温度: 25.3℃

测试人员: WFW

测试日期: 2023-01-06

γ角度范围: 0度 - 180度

γ角度间隔: 1.0度

测试系统: 远方 (EVERFINE) GO-2000B\_V1系统 V2.0.269

环境湿度: 65.0%

测试距离: 10.800米 [K=1.0000]

备注:

Photometric Data Table [cd]

G/C	0.0	30.0	60.0	90.0	120.0	150.0	180.0	210.0	240.0	270.0
0.0	33.70	33.68	33.64	33.67	33.58	33.56	33.70	33.68	33.64	33.67
3.0	34.07	34.06	33.70	33.65	33.53	33.56	33.59	33.66	33.57	33.59
6.0	34.17	33.97	34.07	33.62	33.33	33.44	33.64	33.47	33.32	33.40
9.0	33.97	34.17	33.83	33.30	33.17	33.24	33.49	33.25	33.10	33.11
12.0	33.97	34.13	33.74	33.01	33.15	33.31	33.21	33.27	32.86	32.78
15.0	33.40	33.44	33.43	32.59	32.69	32.98	32.54	32.85	32.40	32.28
18.0	31.93	32.59	32.75	32.17	32.49	32.12	32.64	32.07	32.12	31.70
21.0	31.28	31.23	32.48	31.64	32.23	32.22	31.84	31.92	31.86	31.14
24.0	31.97	30.47	31.54	31.10	31.22	31.38	30.14	31.11	30.88	30.37
27.0	31.97	31.05	30.80	30.42	30.55	29.54	28.33	29.42	30.33	29.74
30.0	31.22	30.81	29.39	29.62	29.49	28.04	28.27	27.45	29.28	29.06
33.0	30.07	30.29	28.18	28.61	28.99	27.31	27.38	27.09	28.64	28.00
36.0	28.63	28.96	26.85	27.57	27.85	26.50	25.38	26.33	27.55	26.96
39.0	26.95	27.60	26.22	26.38	26.38	24.91	24.10	24.46	26.03	25.79
42.0	25.17	26.02	25.39	25.14	24.41	22.84	23.09	22.69	23.98	24.34
45.0	23.44	24.12	25.03	23.78	22.34	21.90	22.34	21.59	22.13	23.05
48.0	22.08	22.19	23.61	22.40	20.62	20.68	20.65	20.34	20.13	21.54
51.0	21.15	20.48	22.27	20.71	19.38	19.43	18.99	19.15	19.08	19.92
54.0	19.81	19.01	20.04	18.98	17.72	17.51	17.34	17.23	17.32	18.24
57.0	18.17	17.66	18.00	17.16	15.61	15.90	15.64	15.48	15.48	16.32
60.0	16.53	16.28	15.87	15.27	13.97	13.95	13.76	13.57	13.66	14.45
63.0	14.60	14.50	13.56	13.15	12.09	11.94	11.44	11.75	11.84	12.42
66.0	12.73	12.75	11.19	11.01	10.49	10.36	9.683	9.826	10.13	10.27
69.0	10.62	10.81	9.135	8.901	8.739	8.417	7.974	8.122	8.492	8.330
72.0	8.756	8.817	7.411	6.816	7.037	6.748	6.685	6.494	6.836	6.281
75.0	6.981	6.852	5.741	5.003	5.567	5.260	5.356	5.012	5.286	4.501
78.0	5.104	4.968	4.141	3.404	4.112	3.896	4.013	3.695	3.846	3.024
81.0	3.455	3.327	2.762	2.096	2.733	2.705	2.780	2.537	2.551	1.893
84.0	2.000	1.880	1.584	1.196	1.652	1.666	1.679	1.499	1.471	1.062
87.0	0.9179	0.8362	0.6956	0.5809	0.8270	0.8434	0.7663	0.7018	0.6488	0.5071
90.0	0.4028	0.3115	0.3399	0.3602	0.3614	0.3115	0.1727	0.2294	0.1662	0.2220
93.0	0.3187	0.2840	0.3186	0.3671	0.3255	0.3047	0.1385	0.1524	0.1731	0.2078
96.0	0.2490	0.3117	0.3186	0.3741	0.3255	0.3187	0.1594	0.1524	0.1872	0.2008
99.0	0.2630	0.3186	0.3186	0.4017	0.3255	0.3394	0.1733	0.1524	0.2147	0.2008
102.0	0.2770	0.3187	0.3186	0.4225	0.3255	0.3533	0.1872	0.1661	0.2286	0.2008
105.0	0.2770	0.3464	0.3186	0.4502	0.3255	0.3603	0.2079	0.1662	0.2424	0.2008
108.0	0.2770	0.3603	0.3530	0.4572	0.3737	0.3809	0.2286	0.1662	0.2632	0.2008
111.0	0.2977	0.3810	0.3878	0.4710	0.4017	0.4018	0.2494	0.1870	0.2701	0.2146
114.0	0.3047	0.3948	0.3879	0.4779	0.4017	0.4225	0.2701	0.1939	0.2910	0.2285
117.0	0.3254	0.4087	0.3948	0.4848	0.4017	0.4363	0.2910	0.2146	0.3047	0.2631
120.0	0.3600	0.4225	0.4016	0.4986	0.4154	0.4433	0.3117	0.2698	0.3256	0.2701
123.0	0.3947	0.4433	0.4155	0.4987	0.4086	0.4572	0.3257	0.2701	0.3463	0.2701
126.0	0.3948	0.4502	0.4155	0.5125	0.4502	0.4711	0.3532	0.2770	0.3533	0.2701
129.0	0.3948	0.4710	0.4433	0.5125	0.4570	0.4849	0.3740	0.2908	0.3740	0.2977
132.0	0.4016	0.4779	0.4433	0.5264	0.4571	0.4987	0.3880	0.3185	0.3879	0.3047
135.0	0.4223	0.4987	0.4501	0.5333	0.4640	0.5194	0.4087	0.3530	0.4155	0.3255
138.0	0.4363	0.5194	0.4846	0.5471	0.5053	0.5264	0.4364	0.3878	0.4363	0.3808
141.0	0.4433	0.5264	0.4987	0.5541	0.5125	0.5334	0.4504	0.3878	0.4572	0.3878
144.0	0.4916	0.5403	0.4987	0.5610	0.5125	0.5402	0.4779	0.4016	0.4779	0.3948
147.0	0.5056	0.5471	0.4987	0.5748	0.5125	0.5541	0.4919	0.4155	0.4917	0.4016
150.0	0.5056	0.5542	0.4987	0.5887	0.5125	0.5748	0.5127	0.4707	0.5194	0.4293
153.0	0.5056	0.5749	0.5125	0.5887	0.5125	0.5818	0.5265	0.4917	0.5334	0.4501
156.0	0.5056	0.5956	0.5264	0.6095	0.5262	0.5956	0.5541	0.4917	0.5541	0.5056
159.0	0.5125	0.5956	0.5333	0.6164	0.5264	0.6025	0.5681	0.4917	0.5680	0.5056
162.0	0.5333	0.5956	0.5471	0.6233	0.5333	0.6095	0.5887	0.5055	0.5819	0.5056
165.0	0.5333	0.6233	0.5608	0.6233	0.5402	0.6095	0.6026	0.5194	0.5958	0.5332
168.0	0.5540	0.6234	0.5817	0.6303	0.5541	0.6164	0.6165	0.5332	0.6095	0.5264
171.0	0.5817	0.6303	0.6026	0.6372	0.5816	0.6164	0.6234	0.5402	0.6095	0.5402
174.0	0.6163	0.6372	0.6025	0.6372	0.6094	0.6164	0.6303	0.5677	0.6095	0.5471
177.0	0.6233	0.6372	0.6162	0.6372	0.6164	0.6164	0.6303	0.5956	0.6094	0.5747
180.0	0.6303	0.6372	0.6233	0.6372	0.6372	0.6164	0.6303	0.6303	0.6372	0.6164
G/C	300.0	330.0								
0.0	33.58	33.56								
3.0	33.50	33.86								
6.0	33.88	33.70								
9.0	33.37	33.77								
12.0	33.35	33.59								
15.0	32.83	32.92								
18.0	32.11	31.86								
21.0	31.91	30.91								
24.0	31.19	29.99								
27.0	30.35	30.68								
30.0	29.20	30.56								

C角度范围: 0度 - 360度

C角度间隔: 30.0度

测试速度: 快速

环境温度: 25.3℃

测试人员: WFW

测试日期: 2023-01-06

γ角度范围: 0度 - 180度

γ角度间隔: 1.0度

测试系统: 远方 (EVERFINE) GO-2000B\_V1系统 V2.0.269

环境湿度: 65.0%

测试距离: 10.800米 [K=1.0000]

备注:

## Photometric Data Table [cd]

33.0	27.86	29.92
36.0	26.69	28.59
39.0	25.47	27.16
42.0	24.98	25.43
45.0	24.30	23.61
48.0	23.07	21.90
51.0	21.68	19.92
54.0	19.58	18.64
57.0	17.69	17.20
60.0	15.57	15.65
63.0	13.14	14.11
66.0	10.86	12.24
69.0	9.059	10.45
72.0	7.072	8.484
75.0	5.536	6.564
78.0	4.053	4.832
81.0	2.654	3.252
84.0	1.478	1.805
87.0	0.6075	0.7646
90.0	0.1869	0.2501
93.0	0.1801	0.1663
96.0	0.1802	0.1593
99.0	0.1941	0.1593
102.0	0.2147	0.1593
105.0	0.2287	0.1593
108.0	0.2425	0.1801
111.0	0.2702	0.1870
114.0	0.2840	0.1870
117.0	0.2979	0.1939
120.0	0.3186	0.2077
123.0	0.3256	0.2423
126.0	0.3327	0.2769
129.0	0.3670	0.2770
132.0	0.3740	0.2840
135.0	0.3948	0.3047
138.0	0.4156	0.3323
141.0	0.4296	0.3876
144.0	0.4571	0.4017
147.0	0.4780	0.4017
150.0	0.4987	0.4017
153.0	0.5127	0.4293
156.0	0.5334	0.4433
159.0	0.5542	0.4917
162.0	0.5748	0.5055
165.0	0.5818	0.5056
168.0	0.6095	0.5263
171.0	0.6096	0.5332
174.0	0.6233	0.5539
177.0	0.6303	0.5610
180.0	0.6372	0.6164

C角度范围: 0度 - 360度

C角度间隔: 30.0度

测试速度: 快速

环境温度: 25.3℃

测试人员: WFW

测试日期: 2023-01-06

γ角度范围: 0度 - 180度

γ角度间隔: 1.0度

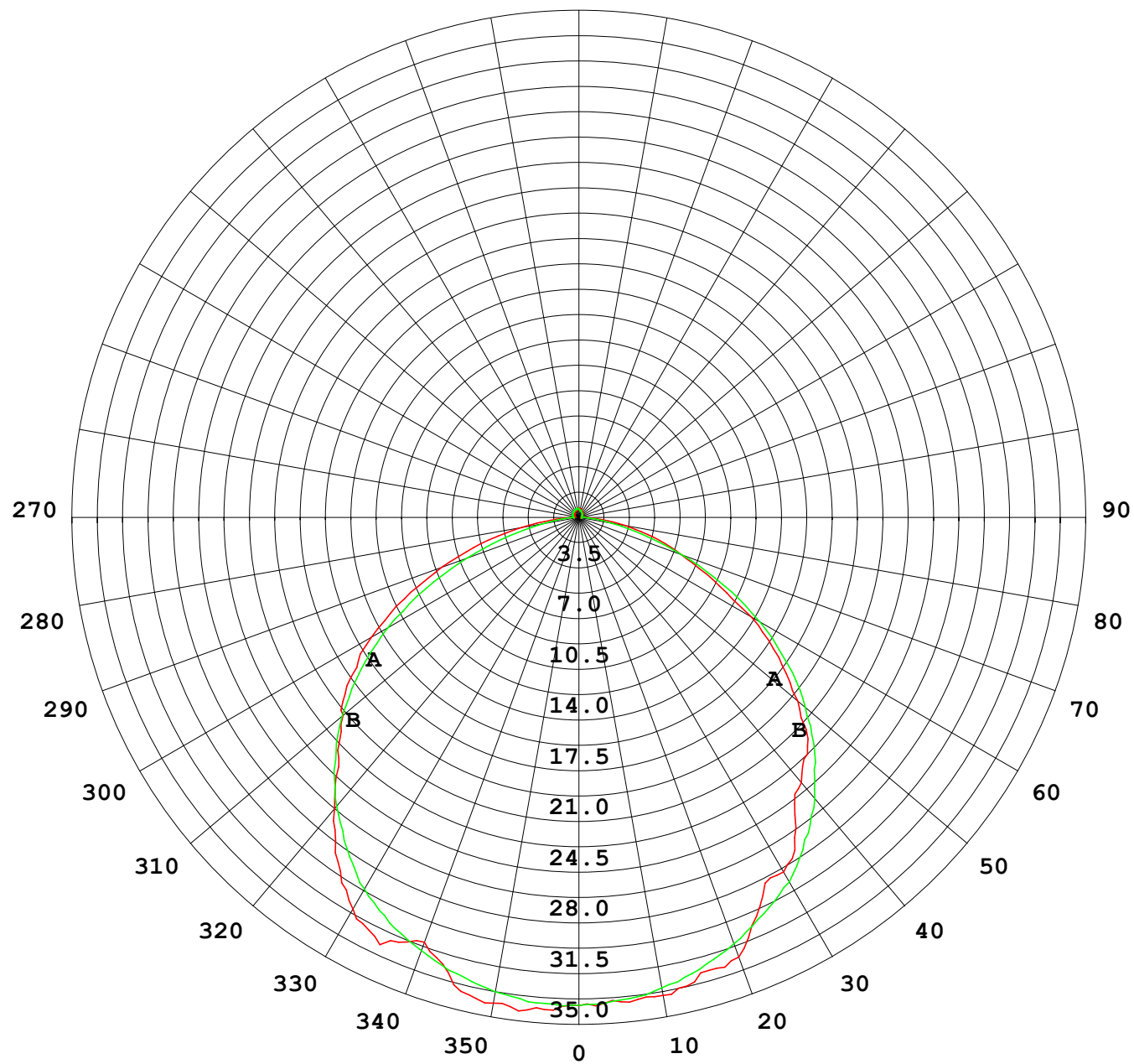
测试系统: 远方 (EVERFINE) GO-2000B\_V1系统 V2.0.269

环境湿度: 65.0%

测试距离: 10.800米 [K=1.0000]

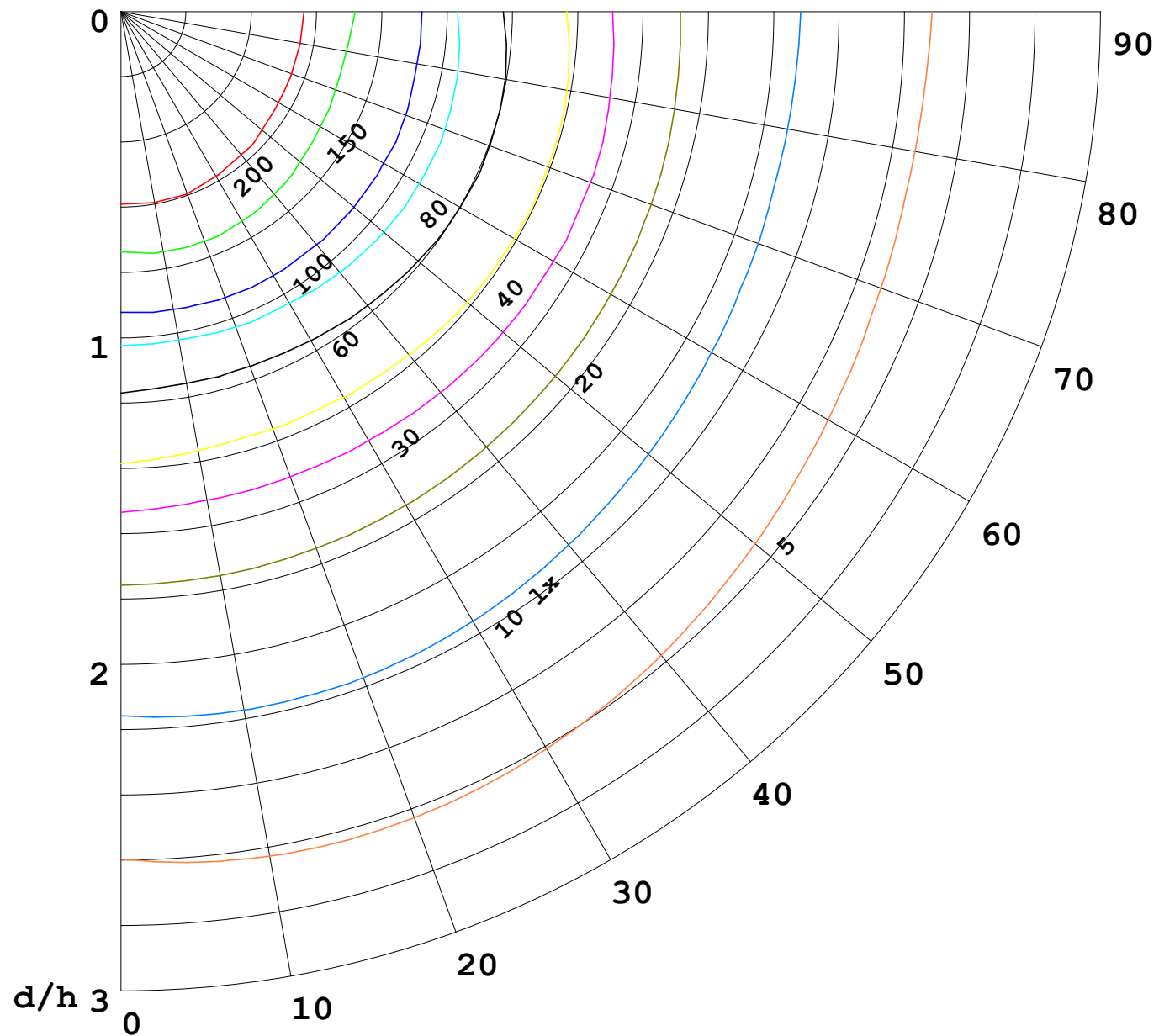
备注:

I (cd)



1000 lm

$\kappa = 1$



F = 5000 lm  
 K = 0.7  
 Hcc = 0.0 m  
 Hfc = 0.0 m  
 Eave = 100 lx

	Pcc	Pw	Pfc
—	70	50	30
—	50	30	20

