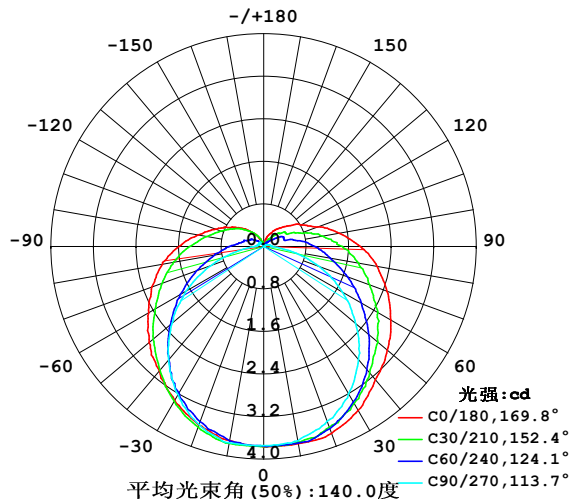


室内灯具光度数据

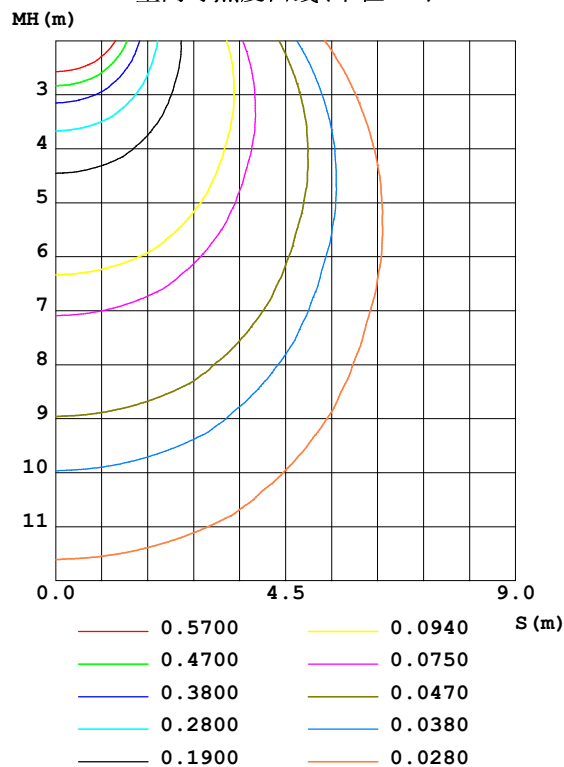
实测参数: U:24.00V I:0.2381A P:5.714W PF:1.000 实检光通:17.2454x1 lm		
灯具名称: SF21-24V-5050-70-SPI4-RGBW-5000K-B	灯具类型: 硅胶	灯具重量:
外型尺寸: 28MM*11.5MM	灯具规格:	测试编号: 202303006
制造厂商: OLYMPIA	发光口面: 1.0*0.0115	保护角:

光源数据		光度数据				光效: 3.02 lm/W
型号	5050	峰值光强(cd)	3.774	S/MH(C0/180)	1.40	
标称功率(W)	18	灯具效率(%)	100.0	S/MH(C90/270)	1.27	
额定电源电压(V)	24	总光通量(lm)	17.245	η UP,DN(C0-180)	8.5, 41.5	
额定光通量(lm)	17.2454	CIE分类	半直接	η UP,DN(C180-360)	8.9, 41.0	
灯具内光源数(只)	1	上射光通比(%)	17.4	CIBSE SHR NOM	1.50	
实测电源电压(V)	24.0	下射光通比(%)	82.6	CIBSE SHR MAX	1.55	

室内灯具配光曲线



空间等照度曲线(单位:lx)



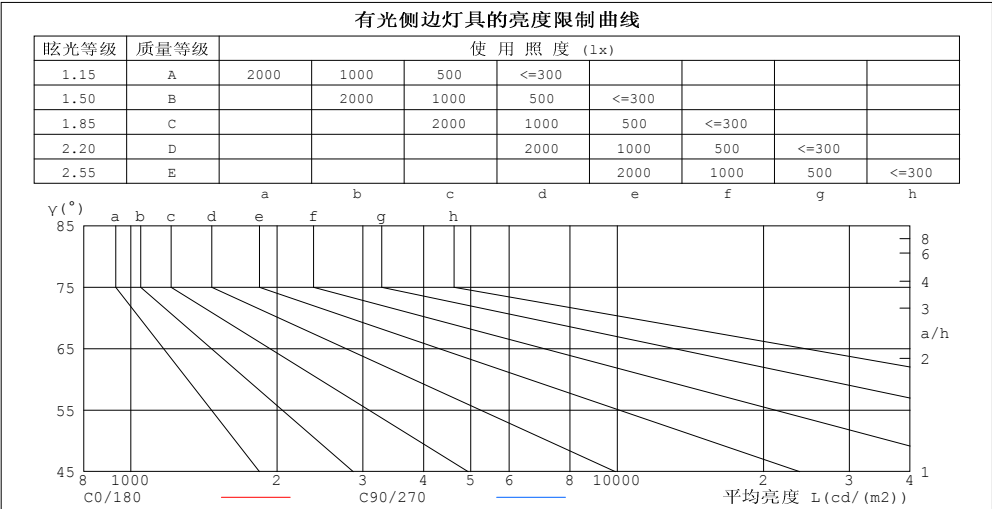
C角度范围: 0度 - 360度
C角度间隔: 30.0度
测试速度: 快速
环境温度: 25.3℃
测试人员: WFW
测试日期: 2023-03-04

γ 角度范围: 0度 - 180度
 γ 角度间隔: 1.0度
测试系统: 远方(EVERFINE)GO-2000B_V1系统 V2.0.269
环境湿度: 65.0%
测试距离: 10.800米 [K=1.0000]
备注:

灯具环带光通量和亮度限制曲线

环带光通量：

γ	C0	C45	C90	C135	C180	C225	C270	C315	$\gamma(^{\circ})$	Φ 环	Φ 总	%lum, lamp
10	3.768	3.747	3.712	3.726	3.705	3.736	3.747	3.736	0- 10	0.3573	0.3573	2.07,2.07
20	3.740	3.633	3.497	3.553	3.573	3.560	3.560	3.643	10- 20	1.039	1.397	8.1,8.1
30	3.560	3.390	3.199	3.269	3.345	3.276	3.221	3.428	20- 30	1.605	3.002	17.4,17.4
40	3.269	3.061	2.777	2.909	3.054	2.905	2.785	3.117	30- 40	1.989	4.991	28.9,28.9
50	3.034	2.691	2.257	2.490	2.818	2.503	2.252	2.694	40- 50	2.158	7.149	41.5,41.5
60	2.764	2.303	1.703	2.081	2.500	2.084	1.683	2.306	50- 60	2.139	9.287	53.9,53.9
70	2.466	1.901	1.108	1.673	2.243	1.690	1.060	1.929	60- 70	1.958	11.24	65.2,65.2
80	2.168	1.544	0.5121	1.309	1.932	1.330	0.4851	1.583	70- 80	1.665	12.91	74.9,74.9
90	1.822	1.222	0.1593	0.9905	1.599	1.022	0.1595	1.264	80- 90	1.327	14.24	82.6,82.6
100	1.448	0.8935	0.1247	0.7445	1.253	0.7585	0.1385	0.9627	90-100	1.017	15.25	88.5,88.5
110	1.081	0.5748	0.0831	0.5679	0.9624	0.5956	0.1108	0.7099	100-110	0.7388	15.99	92.7,92.7
120	0.8175	0.4329	0.0554	0.4259	0.7201	0.4710	0.1108	0.5679	110-120	0.5215	16.51	95.8,95.8
130	0.6028	0.2909	0.0276	0.3082	0.5400	0.3359	0.1039	0.4362	120-130	0.3581	16.87	97.8,97.8
140	0.4435	0.1799	0	0.2043	0.3668	0.2217	0.1107	0.2667	130-140	0.2173	17.09	99.1,99.1
150	0.3051	0.0866	0	0.1142	0.2008	0.1315	0.0346	0.1178	140-150	0.1073	17.20	99.7,99.7
160	0.1871	0.0415	0	0.0312	0.0623	0.0485	0.0069	0.0554	150-160	0.0386	17.24	99.9,99.9
170	0.0418	0.0173	0	0.0069	0.0069	0.0139	0.0001	0.0208	160-170	0.0090	17.24	100,100
180	0.0208	0.0069	0	0.0104	0	0.0139	0	0.0035	170-180	0.0011	17.25	100,100
单位:°	光强:cd									单位:lm		



平均亮度值 cd/(m2)		
$\gamma(^{\circ})$	C0/180	C90/270
85	230	30
80	125	29
75	89	32
70	72	32
65	62	33
60	55	34
55	51	35
50	47	35
45	45	36

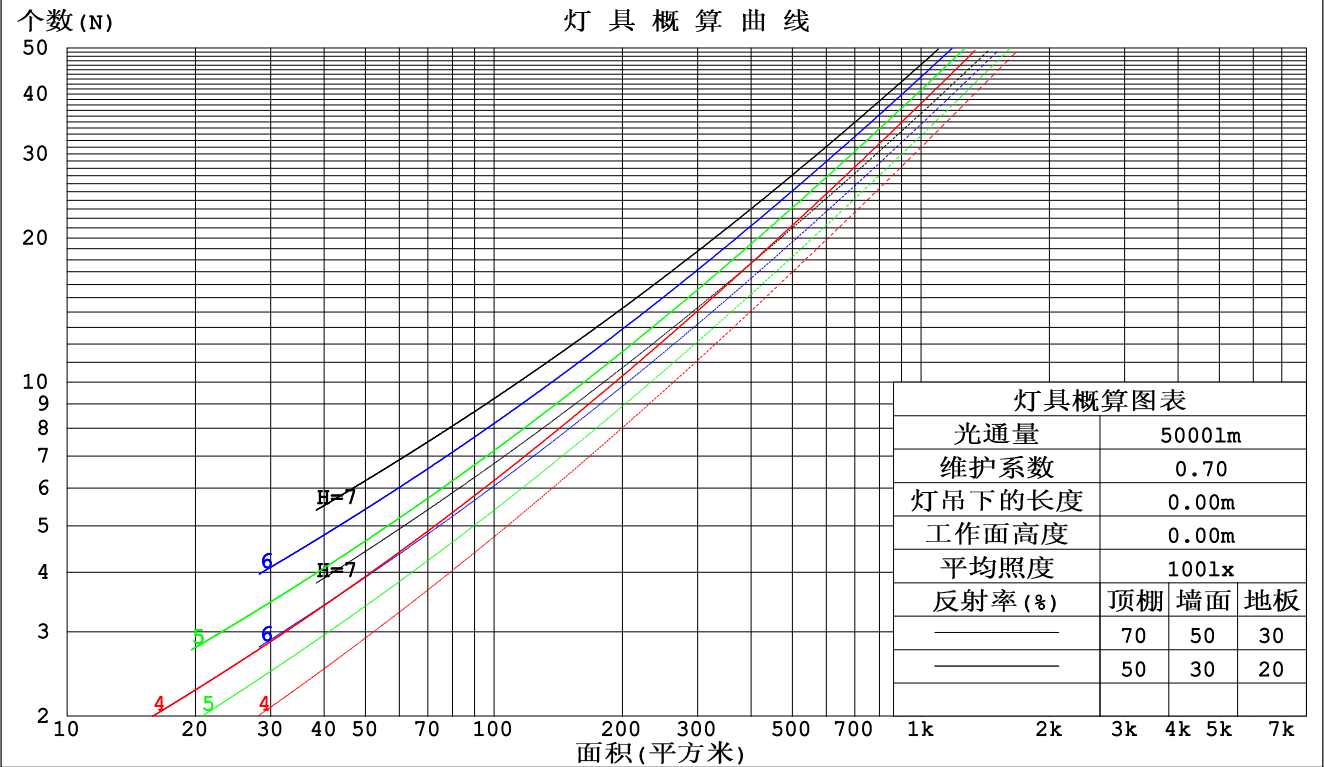
C角度范围： 0度 - 360度
C角度间隔： 30.0度
测试速度：快速
环境温度:25.3℃
测试人员:WFW
测试日期:2023-03-04

γ 角度范围： 0度 - 180度
 γ 角度间隔： 1.0度
测试系统：远方(EVERFINE) GO-2000B_V1系统 V2.0.269
环境湿度:65.0%
测试距离:10.800米 [K=1.0000]
备注：

工作面利用系数和灯具概算曲线

实测参数: U:24.00V I:0.2381A P:5.714W PF:1.000 实检光通:17.2454x1 lm		
灯具名称: SF21-24V-5050-70-SPI4-RGBW-5000K-B	灯具类型: 硅胶	灯具重量:
外型尺寸: 28MM*11.5MM	灯具规格:	测试编号: 202303006
制造厂商: OLYMPIA	发光口面: 1.0*0.0115	保护角:

顶棚	80%			70%			50%			30%			10%			0
墙面	50%	30%	10%	50%	30%	10%	50%	30%	10%	50%	30%	10%	50%	30%	10%	0
地板	20%			20%			20%			20%			20%			0
室空间比	工 作 面 利 用 系 数															
0.0	1.15	1.15	1.15	1.10	1.10	1.10	1.01	1.01	1.01	.93	.93	.93	.86	.86	.86	.83
1.0	.96	.90	.85	.92	.87	.82	.84	.80	.76	.77	.74	.71	.71	.68	.66	.62
2.0	.82	.74	.67	.78	.71	.65	.72	.66	.61	.66	.61	.57	.60	.56	.53	.50
3.0	.71	.62	.55	.68	.60	.53	.62	.55	.50	.57	.52	.47	.52	.48	.44	.41
4.0	.62	.53	.46	.60	.51	.44	.55	.48	.42	.50	.44	.39	.46	.41	.37	.34
5.0	.55	.46	.39	.53	.44	.38	.49	.41	.36	.45	.39	.34	.41	.36	.32	.29
6.0	.49	.40	.33	.48	.39	.33	.44	.36	.31	.41	.34	.29	.37	.32	.28	.25
7.0	.45	.36	.29	.43	.34	.28	.40	.32	.27	.37	.30	.26	.34	.29	.24	.22
8.0	.41	.32	.26	.39	.31	.25	.36	.29	.24	.34	.27	.23	.31	.26	.22	.19
9.0	.37	.29	.23	.36	.28	.22	.33	.26	.21	.31	.25	.20	.29	.23	.19	.17
10.0	.34	.26	.21	.33	.25	.20	.31	.24	.19	.29	.23	.18	.27	.21	.18	.16



C角度范围: 0度 - 360度
C角度间隔: 30.0度
测试速度: 快速
环境温度: 25.3℃
测试人员: WFW
测试日期: 2023-03-04

γ角度范围: 0度 - 180度
γ角度间隔: 1.0度
测试系统: 远方 (EVERFINE) GO-2000B_V1系统 V2.0.269
环境湿度: 65.0%
测试距离: 10.800米 [K=1.0000]
备注:

墙面和天花板利用系数

实测参数: U:24.00V I:0.2381A P:5.714W PF:1.000 实检光通:17.2454x1 lm		
灯具名称: SF21-24V-5050-70-SPI4-RGBW-5000K-B	灯具类型: 硅胶	灯具重量:
外型尺寸: 28MM*11.5MM	灯具规格:	测试编号: 202303006
制造厂商: OLYMPIA	发光口面: 1.0*0.0115	保护角:

顶棚	80%			70%			50%			30%			10%			0
墙面	50%	30%	10%	50%	30%	10%	50%	30%	10%	50%	30%	10%	50%	30%	10%	0
地板	20%			20%			20%			20%			20%			0
室空间比	墙 壁 面 利 用 系 数															
0.0																
1.0	.388	.221	.070	.375	.214	.068	.352	.202	.064	.330	.190	.061	.310	.180	.058	
2.0	.335	.184	.056	.324	.178	.055	.302	.168	.052	.283	.159	.050	.265	.150	.047	
3.0	.297	.158	.047	.287	.154	.046	.268	.145	.044	.250	.137	.042	.233	.129	.040	
4.0	.267	.139	.041	.258	.135	.040	.241	.128	.038	.224	.121	.036	.209	.114	.035	
5.0	.243	.124	.036	.234	.120	.035	.219	.114	.034	.204	.108	.032	.190	.102	.031	
6.0	.222	.111	.032	.215	.108	.031	.200	.103	.030	.187	.097	.029	.174	.092	.027	
7.0	.205	.101	.029	.198	.099	.028	.185	.093	.027	.173	.088	.026	.161	.084	.025	
8.0	.190	.093	.026	.184	.090	.026	.172	.086	.024	.160	.081	.023	.150	.077	.022	
9.0	.177	.086	.024	.171	.083	.023	.160	.079	.022	.150	.075	.021	.140	.071	.021	
10.0	.166	.079	.022	.160	.077	.022	.150	.074	.021	.140	.070	.020	.131	.066	.019	

顶棚	80%			70%			50%			30%			10%			0
墙面	50%	30%	10%	50%	30%	10%	50%	30%	10%	50%	30%	10%	50%	30%	10%	0
地板	20%			20%			20%			20%			20%			0
室空间比	天 花 板 利 用 系 数															
0.0	.323	.323	.323	.276	.276	.276	.189	.189	.189	.108	.108	.108	.035	.035	.035	
1.0	.320	.289	.262	.274	.248	.226	.187	.171	.156	.108	.099	.091	.034	.032	.029	
2.0	.313	.267	.228	.268	.230	.197	.184	.159	.137	.106	.092	.080	.034	.030	.026	
3.0	.305	.250	.206	.262	.216	.179	.180	.150	.125	.104	.088	.074	.033	.028	.024	
4.0	.298	.238	.192	.255	.205	.167	.176	.143	.117	.102	.084	.069	.033	.027	.023	
5.0	.290	.228	.182	.249	.197	.158	.171	.138	.112	.099	.081	.066	.032	.026	.022	
6.0	.282	.220	.175	.243	.190	.152	.167	.133	.108	.097	.078	.064	.031	.026	.021	
7.0	.275	.213	.170	.237	.185	.148	.164	.130	.105	.095	.076	.062	.031	.025	.021	
8.0	.269	.208	.166	.231	.180	.145	.160	.126	.103	.093	.075	.061	.030	.024	.020	
9.0	.262	.203	.163	.226	.176	.142	.157	.124	.101	.091	.073	.060	.030	.024	.020	
10.0	.256	.199	.160	.221	.173	.140	.153	.121	.099	.089	.072	.059	.029	.024	.020	

C角度范围: 0度 - 360度
C角度间隔: 30.0度
测试速度: 快速
环境温度: 25.3℃
测试人员: WFW
测试日期: 2023-03-04

γ角度范围: 0度 - 180度
γ角度间隔: 1.0度
测试系统: 远方 (EVERFINE) GO-2000B_V1系统 V2.0.269
环境湿度: 65.0%
测试距离: 10.800米 [K=1.0000]
备注:

UGR(Unified Glare Rating) 数据表

实测参数: U:24.00V I:0.2381A P:5.714W PF:1.000 实检光通:17.2454x1 lm										
灯具名称: SF21-24V-5050-70-SPI4-RGBW-5000K-B					灯具类型: 硅胶			灯具重量:		
外型尺寸: 28MM*11.5MM					灯具规格:			测试编号: 202303006		
制造厂商: OLYMPIA					发光口面: 1.0*0.0115			保护角:		
反射比: 天花板	0.7	0.7	0.5	0.5	0.3	0.7	0.7	0.5	0.5	0.3
墙面	0.5	0.3	0.5	0.3	0.3	0.5	0.3	0.5	0.3	0.3
工作面	0.2	0.2	0.2	0.2	0.2	0.2	0.2	0.2	0.2	0.2
房间尺寸	交叉 (Viewed crosswise)					向前 (Viewed endwise)				
x = 2H y = 2H	1.8	3.2	2.3	3.7	4.2	0.1	1.5	0.6	2.0	2.6
3H	4.5	5.8	5.0	6.3	6.9	1.8	3.1	2.4	3.6	4.2
4H	6.1	7.3	6.6	7.8	8.4	2.6	3.8	3.1	4.3	4.9
6H	7.8	8.9	8.3	9.5	10.1	3.1	4.3	3.7	4.9	5.5
8H	8.7	9.8	9.3	10.4	11.1	3.4	4.5	3.9	5.0	5.7
12H	9.8	10.9	10.4	11.5	12.2	3.5	4.6	4.1	5.2	5.8
4H 2H	2.4	3.6	2.9	4.1	4.8	1.2	2.4	1.7	2.9	3.6
3H	5.3	6.4	5.9	7.0	7.7	3.2	4.3	3.8	4.9	5.5
4H	7.1	8.0	7.7	8.6	9.3	4.2	5.1	4.8	5.7	6.4
6H	9.0	9.9	9.6	10.5	11.2	5.0	5.9	5.6	6.5	7.2
8H	10.1	10.9	10.7	11.5	12.3	5.3	6.1	6.0	6.8	7.5
12H	11.3	12.1	12.0	12.7	13.5	5.6	6.3	6.2	7.0	7.8
8H 4H	7.4	8.3	8.1	8.9	9.7	5.1	6.0	5.8	6.6	7.4
6H	9.6	10.3	10.3	11.0	11.8	6.4	7.1	7.1	7.8	8.6
8H	10.9	11.6	11.6	12.3	13.1	7.0	7.6	7.7	8.3	9.1
12H	12.4	13.0	13.1	13.7	14.5	7.5	8.0	8.2	8.8	9.6
12H 4H	7.5	8.2	8.1	8.9	9.7	5.4	6.2	6.1	6.9	7.6
6H	9.8	10.4	10.5	11.1	11.9	6.9	7.5	7.6	8.2	9.0
8H	11.2	11.7	11.9	12.4	13.3	7.7	8.2	8.4	8.9	9.8
不同间隔布灯时, 观察者位置引起的UGR变化:										
S = 1.0H	+ 0.1 / - 0.1					+ 0.1 / - 0.1				
1.5H	+ 0.2 / - 0.2					+ 0.2 / - 0.3				
2.0H	+ 0.2 / - 0.3					+ 0.3 / - 0.5				

依据CIE Pub.117计算, 表格已按17.25lm光源光通进行修正 ($81\log(F/F_0) = -14.1$).

C角度范围: 0度 - 360度
C角度间隔: 30.0度
测试速度: 快速
环境温度: 25.3℃
测试人员: WFW
测试日期: 2023-03-04

γ角度范围: 0度 - 180度
γ角度间隔: 1.0度
测试系统: 远方 (EVERFINE) GO-2000B_V1系统 V2.0.269
环境湿度: 65.0%
测试距离: 10.800米 [K=1.0000]
备注:

UF利用系数表

实测参数: U:24.00V I:0.2381A P:5.714W PF:1.000 实检光通:17.2454x1 lm		
灯具名称: SF21-24V-5050-70-SPI4-RGBW-5000K-B	灯具类型:硅胶	灯具重量:
外型尺寸: 28MM*11.5MM	灯具规格:	测试编号:202303006
制造厂商: OLYMPIA	发光口面:1.0*0.0115	保护角:

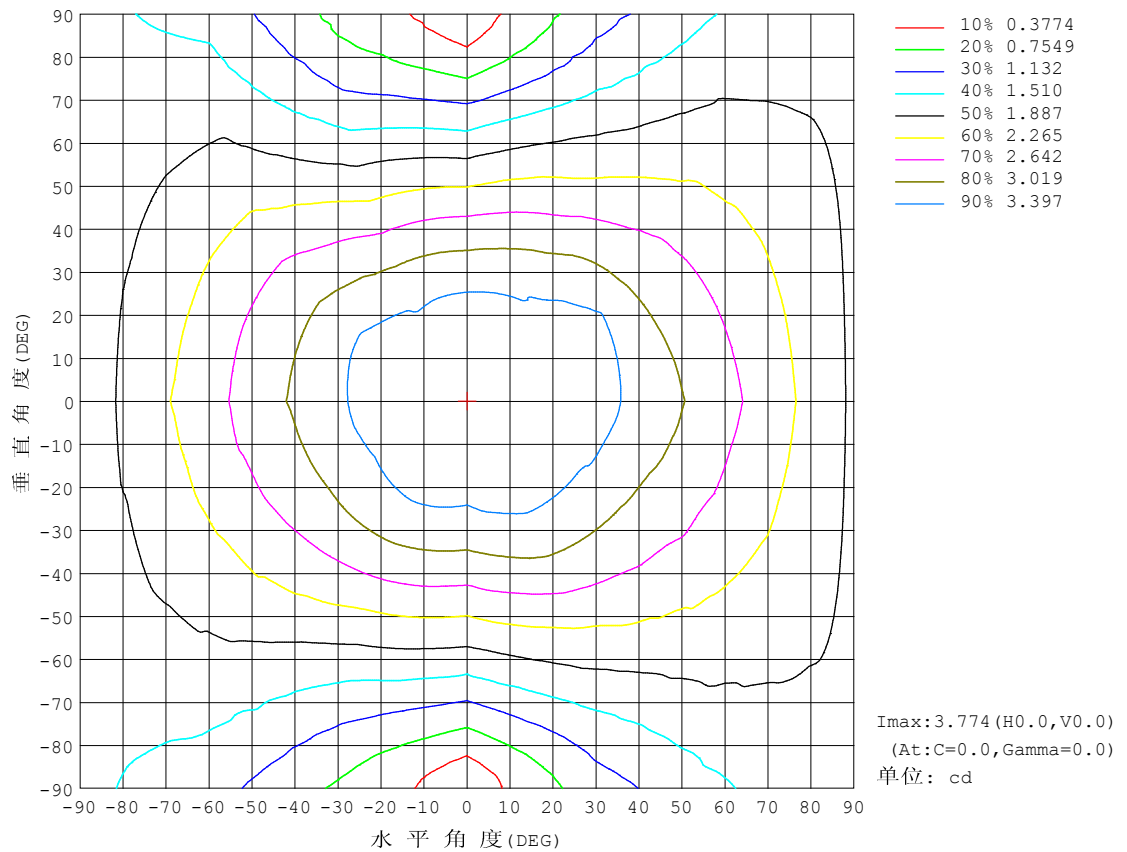
反 射 比 / REFLECTANCE										
天花板	0.8	0.8	0.8	0.7	0.7	0.7	0.5	0.5	0.5	0
墙壁	0.7	0.5	0.3	0.7	0.5	0.3	0.7	0.5	0.3	0
工作面	0.2	0.2	0.2	0.2	0.2	0.2	0.2	0.2	0.2	0
室形指数	利用系数 UTILIZATION FACTORS(%) $k(RI) \times RCR = 5$									
$k = 0.60$	48	36	28	47	35	28	45	34	28	21
0.80	57	44	36	56	43	36	53	42	35	27
1.00	65	52	43	63	51	43	59	51	42	33
1.25	72	59	50	69	58	50	65	55	48	38
1.50	77	64	56	74	63	55	69	60	53	43
2.00	84	73	65	81	71	63	75	67	60	49
2.50	88	78	70	85	76	69	79	71	65	53
3.00	92	83	75	89	80	73	82	75	70	56
4.00	97	89	82	93	86	80	86	80	75	61
5.00	100	93	87	96	90	84	88	83	79	64
ROOM INDEX	UF (总)									UF (直接)
依据标准文件 DIN EN 13032-2 2004			悬挂灯				安装距高比 SHRNOM = 1.25			

C角度范围: 0度 - 360度
C角度间隔: 30.0度
测试速度: 快速
环境温度: 25.3℃
测试人员: WFW
测试日期: 2023-03-04

γ角度范围: 0度 - 180度
γ角度间隔: 1.0度
测试系统: 远方 (EVERFINE) GO-2000B_V1系统 V2.0.269
环境湿度: 65.0%
测试距离: 10.800米 [K=1.0000]
备注:

灯具等光强曲线

实测参数: U:24.00V I:0.2381A P:5.714W PF:1.000 实检光通:17.2454x1 lm		
灯具名称: SF21-24V-5050-70-SPI4-RGBW-5000K-B	灯具类型: 硅胶	灯具重量:
外型尺寸: 28MM*11.5MM	灯具规格:	测试编号: 202303006
制造厂商: OLYMPIA	发光口面: 1.0*0.0115	保护角:



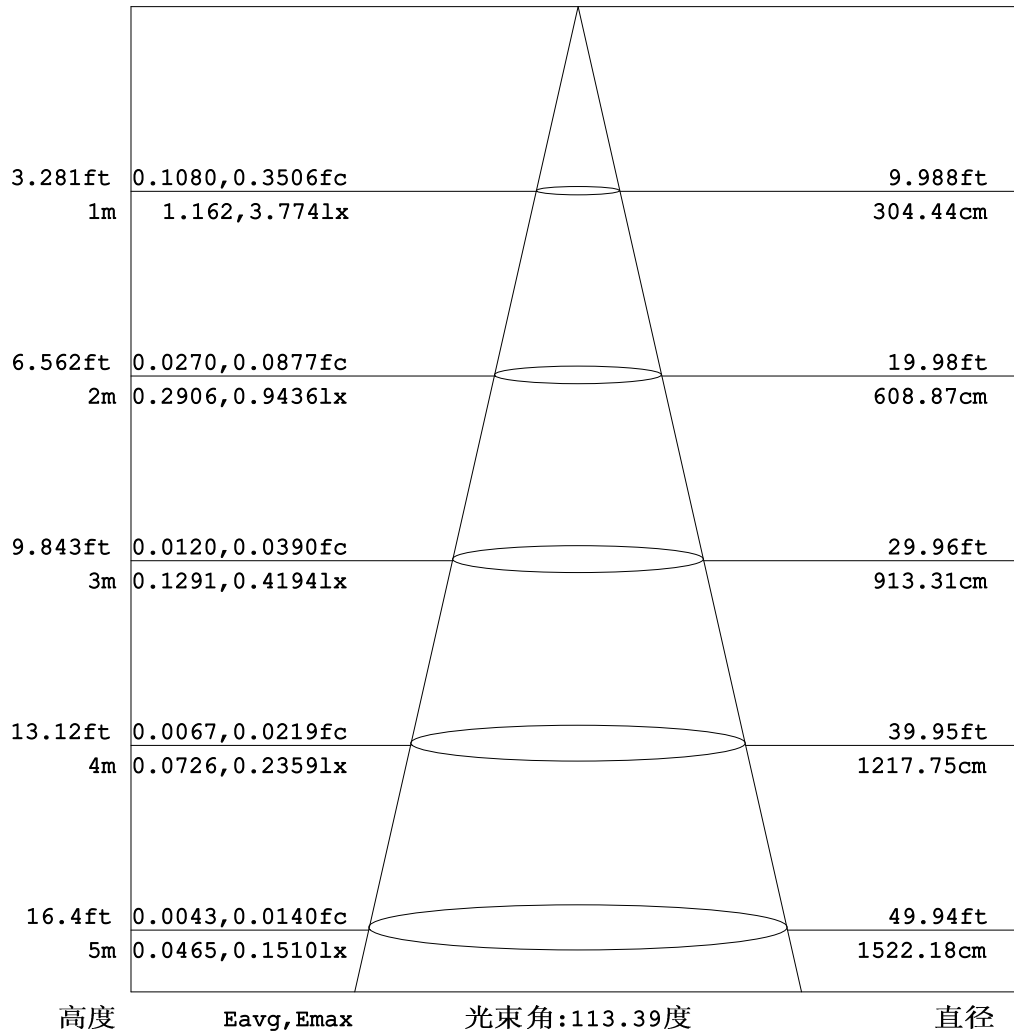
C角度范围: 0度 - 360度
C角度间隔: 30.0度
测试速度: 快速
环境温度: 25.3℃
测试人员: WFW
测试日期: 2023-03-04

γ角度范围: 0度 - 180度
γ角度间隔: 1.0度
测试系统: 远方 (EVERFINE) GO-2000B_V1系统 V2.0.269
环境湿度: 65.0%
测试距离: 10.800米 [K=1.0000]
备注:

灯具有效平均照度图

实测参数: U:24.00V I:0.2381A P:5.714W PF:1.000 实检光通:17.2454x1 lm		
灯具名称: SF21-24V-5050-70-SPI4-RGBW-5000K-B	灯具类型: 硅胶	灯具重量:
外型尺寸: 28MM*11.5MM	灯具规格:	测试编号: 202303006
制造厂商: OLYMPIA	发光口面: 1.0*0.0115	保护角:

光通输出: 8.658 lm



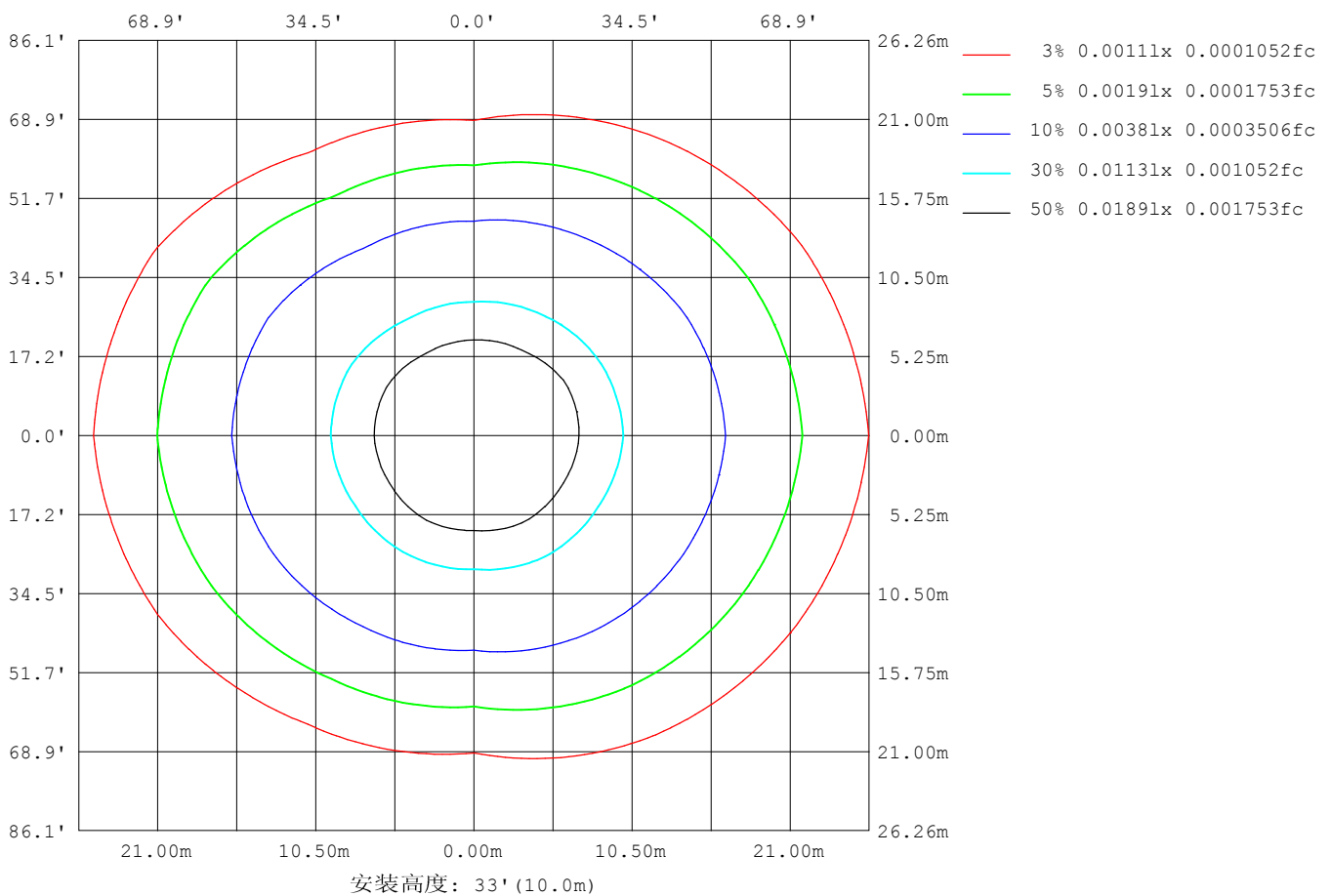
注: 曲线为灯具在不同投射距离下的照射区域及区域内平均照度。

C角度范围: 0度 - 360度
C角度间隔: 30.0度
测试速度: 快速
环境温度: 25.3℃
测试人员: WFW
测试日期: 2023-03-04

γ角度范围: 0度 - 180度
γ角度间隔: 1.0度
测试系统: 远方 (EVERFINE) GO-2000B_V1系统 V2.0.269
环境湿度: 65.0%
测试距离: 10.800米 [K=1.0000]
备注:

平面等照度曲线

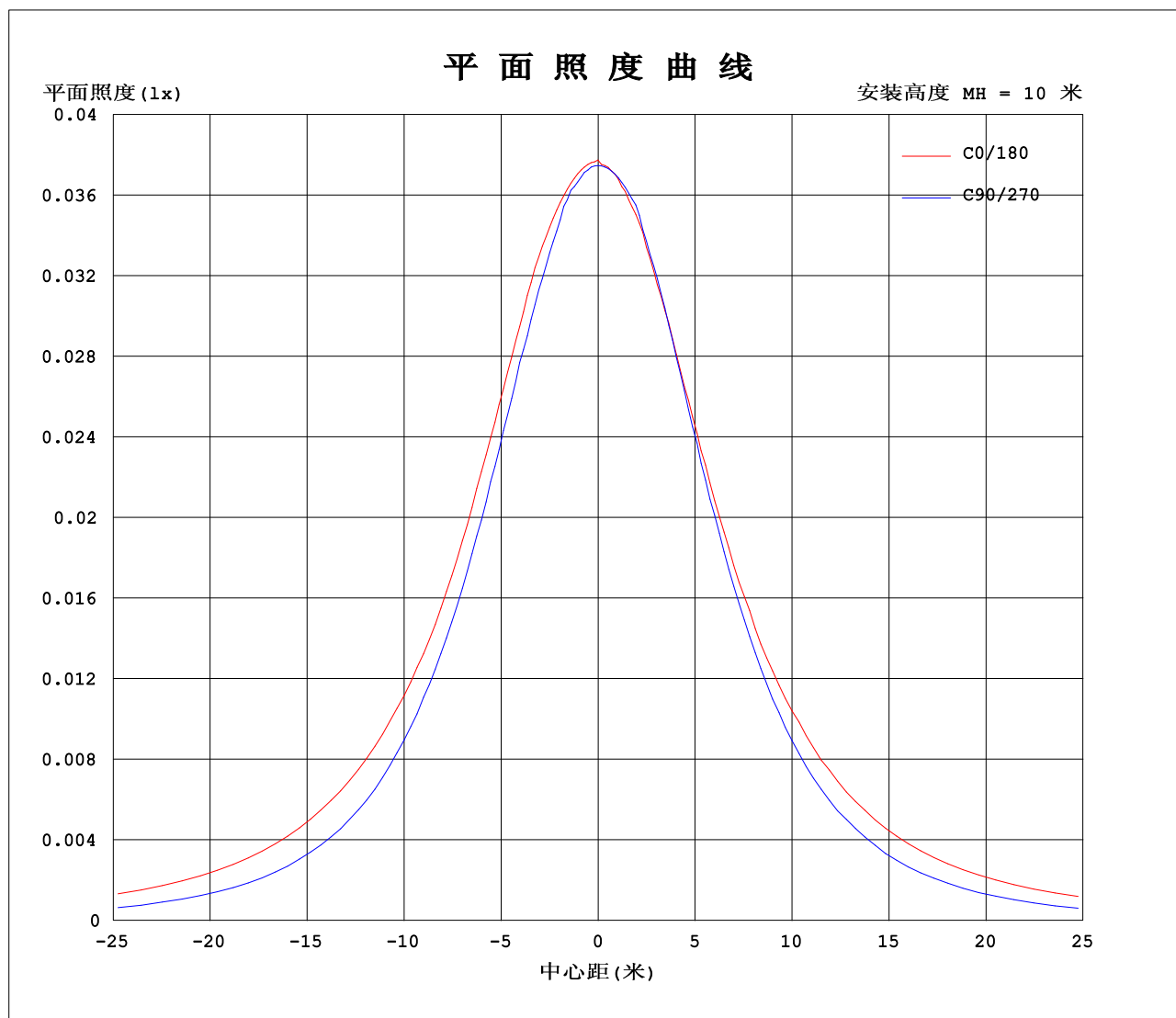
实测参数: U:24.00V I:0.2381A P:5.714W PF:1.000 实检光通:17.2454x1 lm		
灯具名称: SF21-24V-5050-70-SPI4-RGBW-5000K-B	灯具类型: 硅胶	灯具重量:
外型尺寸: 28MM*11.5MM	灯具规格:	测试编号: 202303006
制造厂商: OLYMPIA	发光口面: 1.0*0.0115	保护角:



C角度范围: 0度 - 360度
C角度间隔: 30.0度
测试速度: 快速
环境温度: 25.3℃
测试人员: WFW
测试日期: 2023-03-04

γ角度范围: 0度 - 180度
γ角度间隔: 1.0度
测试系统: 远方 (EVERFINE) GO-2000B_V1系统 V2.0.269
环境湿度: 65.0%
测试距离: 10.800米 [K=1.0000]
备注:

平面照度曲线



C角度范围: 0度 - 360度
C角度间隔: 30.0度
测试速度: 快速
环境温度: 25.3℃
测试人员: WFW
测试日期: 2023-03-04

γ角度范围: 0度 - 180度
γ角度间隔: 1.0度
测试系统: 远方 (EVERFINE) GO-2000B_V1系统 V2.0.269
环境湿度: 65.0%
测试距离: 10.800米 [K=1.0000]
备注:

光强分布数据表格

实测参数: U:24.00V I:0.2381A P:5.714W PF:1.000 实检光通:17.2454x1 lm		
灯具名称: SF21-24V-5050-70-SPI4-RGBW-5000K-B	灯具类型: 硅胶	灯具重量:
外型尺寸: 28MM*11.5MM	灯具规格:	测试编号: 202303006
制造厂商: OLYMPIA	发光口面: 1.0*0.0115	保护角:

表--1

单位: cd

C (DEG) γ (DEG)	0	30	60	90	120	150	180	210	240	270	300	330						
0	3.77	3.76	3.75	3.75	3.75	3.75	3.77	3.76	3.75	3.75	3.75	3.75						
5	3.77	3.76	3.75	3.73	3.75	3.73	3.75	3.76	3.74	3.75	3.75	3.75						
10	3.77	3.74	3.75	3.71	3.75	3.71	3.71	3.76	3.71	3.75	3.72	3.75						
15	3.77	3.72	3.73	3.61	3.68	3.61	3.65	3.71	3.60	3.67	3.66	3.75						
20	3.74	3.62	3.64	3.50	3.57	3.53	3.57	3.62	3.50	3.56	3.57	3.71						
25	3.66	3.53	3.53	3.37	3.44	3.39	3.47	3.51	3.38	3.41	3.44	3.66						
30	3.56	3.41	3.37	3.20	3.28	3.26	3.34	3.37	3.19	3.22	3.30	3.56						
35	3.43	3.26	3.22	3.00	3.10	3.10	3.21	3.22	3.03	3.02	3.14	3.44						
40	3.27	3.10	3.02	2.78	2.89	2.93	3.05	3.03	2.78	2.78	2.95	3.28						
45	3.16	2.92	2.81	2.53	2.65	2.76	2.94	2.87	2.55	2.53	2.75	3.01						
50	3.03	2.80	2.58	2.26	2.39	2.59	2.82	2.72	2.29	2.25	2.53	2.85						
55	2.91	2.62	2.33	1.99	2.15	2.43	2.65	2.54	2.05	1.98	2.31	2.69						
60	2.76	2.49	2.12	1.70	1.90	2.26	2.50	2.35	1.81	1.68	2.08	2.53						
65	2.62	2.28	1.91	1.41	1.66	2.08	2.38	2.19	1.56	1.38	1.88	2.36						
70	2.47	2.12	1.68	1.11	1.42	1.93	2.24	2.03	1.35	1.06	1.66	2.20						
75	2.31	1.97	1.46	0.82	1.21	1.77	2.09	1.88	1.11	0.76	1.47	2.05						
80	2.17	1.81	1.27	0.51	1.01	1.61	1.93	1.72	0.93	0.49	1.28	1.88						
85	2.00	1.63	1.12	0.26	0.85	1.46	1.77	1.56	0.78	0.28	1.14	1.72						
90	1.82	1.48	0.96	0.16	0.70	1.28	1.60	1.39	0.65	0.16	0.98	1.54						
95	1.63	1.29	0.83	0.14	0.59	1.12	1.43	1.23	0.52	0.14	0.87	1.37						
100	1.45	1.14	0.65	0.12	0.51	0.98	1.25	1.09	0.43	0.14	0.72	1.21						
105	1.27	0.94	0.52	0.10	0.44	0.84	1.09	0.96	0.39	0.11	0.62	1.04						
110	1.08	0.74	0.41	0.08	0.39	0.74	0.96	0.85	0.34	0.11	0.55	0.87						
115	0.92	0.64	0.42	0.06	0.35	0.64	0.84	0.76	0.29	0.11	0.50	0.77						
120	0.82	0.49	0.37	0.06	0.30	0.55	0.72	0.67	0.28	0.11	0.46	0.67						
125	0.73	0.48	0.26	0.06	0.26	0.51	0.62	0.59	0.21	0.11	0.40	0.58						
130	0.60	0.39	0.19	0.03	0.21	0.40	0.54	0.50	0.17	0.10	0.37	0.50						
135	0.52	0.31	0.16	0.00	0.17	0.32	0.44	0.42	0.15	0.10	0.30	0.43						
140	0.44	0.24	0.12	0.00	0.14	0.27	0.37	0.35	0.09	0.11	0.22	0.31						
145	0.38	0.17	0.09	0.00	0.11	0.19	0.28	0.28	0.06	0.08	0.08	0.23						
150	0.31	0.10	0.07	0.00	0.08	0.15	0.20	0.23	0.03	0.03	0.05	0.19						
155	0.25	0.06	0.05	0.00	0.05	0.08	0.16	0.17	0.01	0.01	0.01	0.15						
160	0.19	0.03	0.05	0.00	0.03	0.03	0.06	0.10	0.00	0.01	0.00	0.11						
165	0.13	0.01	0.04	0.00	0.01	0.00	0.01	0.08	0.00	0.01	0.00	0.07						
170	0.04	0.01	0.03	0.00	0.01	0.00	0.01	0.03	0.00	0.00	0.00	0.04						
175	0.03	0.01	0.01	0.00	0.01	0.01	0.01	0.02	0.01	0.00	0.00	0.03						
180	0.02	0.01	0.01	0.00	0.01	0.01	0.00	0.02	0.01	0.00	0.00	0.01						

C角度范围: 0度 - 360度

C角度间隔: 30.0度

测试速度: 快速

环境温度: 25.3℃

测试人员: WFW

测试日期: 2023-03-04

γ角度范围: 0度 - 180度

γ角度间隔: 1.0度

测试系统: 远方 (EVERFINE) GO-2000B_V1系统 V2.0.269

环境湿度: 65.0%

测试距离: 10.800米 [K=1.0000]

备注:

Photometric Data Table [cd]

G/C	0.0	30.0	60.0	90.0	120.0	150.0	180.0	210.0	240.0	270.0
0.0	3.774	3.761	3.754	3.747	3.747	3.747	3.774	3.761	3.754	3.747
3.0	3.768	3.761	3.754	3.740	3.747	3.733	3.754	3.761	3.747	3.747
6.0	3.768	3.754	3.754	3.726	3.747	3.719	3.740	3.761	3.740	3.747
9.0	3.768	3.747	3.754	3.712	3.747	3.705	3.712	3.761	3.719	3.747
12.0	3.768	3.719	3.754	3.657	3.719	3.643	3.698	3.747	3.657	3.740
15.0	3.768	3.719	3.726	3.608	3.678	3.608	3.650	3.705	3.601	3.671
18.0	3.768	3.657	3.671	3.553	3.615	3.560	3.601	3.657	3.546	3.616
21.0	3.713	3.601	3.622	3.484	3.553	3.497	3.546	3.595	3.483	3.539
24.0	3.671	3.546	3.553	3.400	3.470	3.421	3.477	3.532	3.387	3.449
27.0	3.622	3.484	3.470	3.303	3.373	3.352	3.421	3.449	3.290	3.352
30.0	3.560	3.407	3.373	3.199	3.276	3.262	3.345	3.366	3.186	3.221
33.0	3.477	3.324	3.283	3.089	3.172	3.165	3.269	3.276	3.075	3.103
36.0	3.387	3.255	3.179	2.950	3.055	3.068	3.172	3.172	2.950	2.972
39.0	3.304	3.151	3.069	2.825	2.930	2.950	3.088	3.075	2.818	2.833
42.0	3.228	3.033	2.937	2.701	2.792	2.846	3.019	2.965	2.701	2.681
45.0	3.158	2.923	2.805	2.534	2.653	2.756	2.943	2.874	2.548	2.528
48.0	3.089	2.846	2.674	2.375	2.494	2.659	2.867	2.771	2.389	2.362
51.0	3.013	2.749	2.535	2.209	2.342	2.569	2.777	2.681	2.243	2.189
54.0	2.944	2.652	2.390	2.050	2.189	2.486	2.701	2.577	2.098	2.044
57.0	2.854	2.583	2.251	1.890	2.051	2.375	2.597	2.466	1.953	1.857
60.0	2.764	2.486	2.120	1.703	1.898	2.264	2.500	2.355	1.814	1.683
63.0	2.674	2.368	1.988	1.530	1.746	2.154	2.424	2.251	1.655	1.497
66.0	2.591	2.264	1.857	1.371	1.607	2.057	2.327	2.161	1.516	1.316
69.0	2.507	2.147	1.725	1.170	1.469	1.960	2.265	2.064	1.385	1.143
72.0	2.404	2.064	1.587	0.9829	1.330	1.863	2.161	1.967	1.253	0.9425
75.0	2.314	1.967	1.462	0.8167	1.212	1.773	2.091	1.877	1.115	0.7555
78.0	2.217	1.863	1.344	0.6298	1.095	1.710	2.001	1.787	0.9969	0.5892
81.0	2.140	1.773	1.240	0.4634	0.9838	1.593	1.925	1.676	0.9205	0.4367
84.0	2.037	1.683	1.150	0.2975	0.8868	1.489	1.814	1.593	0.8031	0.3121
87.0	1.926	1.599	1.046	0.1868	0.7968	1.378	1.703	1.496	0.7134	0.2150
90.0	1.822	1.482	0.9630	0.1593	0.6999	1.281	1.599	1.392	0.6507	0.1595
93.0	1.704	1.385	0.8729	0.1385	0.6305	1.177	1.496	1.288	0.5607	0.1524
96.0	1.587	1.281	0.8037	0.1385	0.5682	1.087	1.399	1.205	0.4985	0.1385
99.0	1.483	1.156	0.6999	0.1247	0.5197	1.011	1.288	1.122	0.4568	0.1317
102.0	1.379	1.073	0.5821	0.1245	0.4780	0.9347	1.184	1.039	0.4154	0.1109
105.0	1.275	0.9418	0.5198	0.1038	0.4435	0.8379	1.094	0.9628	0.3878	0.1108
108.0	1.178	0.8443	0.4086	0.0901	0.4089	0.7755	1.031	0.8936	0.3804	0.1108
111.0	1.039	0.7202	0.4086	0.0762	0.3811	0.7203	0.9348	0.8313	0.3185	0.1108
114.0	0.9560	0.6440	0.4155	0.0692	0.3602	0.6509	0.8654	0.7759	0.3046	0.1108
117.0	0.8868	0.5330	0.4087	0.0623	0.3325	0.6025	0.8167	0.7204	0.2770	0.1108
120.0	0.8175	0.4917	0.3742	0.0554	0.3048	0.5470	0.7201	0.6650	0.2770	0.1108
123.0	0.7758	0.4848	0.2913	0.0554	0.2840	0.5125	0.6716	0.6234	0.2285	0.1108
126.0	0.6998	0.4706	0.2426	0.0555	0.2494	0.4984	0.6025	0.5750	0.2077	0.1039
129.0	0.6235	0.3878	0.2009	0.0414	0.2218	0.4086	0.5539	0.5197	0.1800	0.1039
132.0	0.5750	0.3808	0.1734	0	0.1872	0.4016	0.4986	0.4779	0.1593	0.1039
135.0	0.5197	0.3115	0.1593	0	0.1732	0.3185	0.4431	0.4226	0.1521	0.1039
138.0	0.4711	0.2701	0.1178	0	0.1455	0.2770	0.4014	0.3880	0.1107	0.1039
141.0	0.4364	0.2146	0.1178	0	0.1317	0.2562	0.3461	0.3464	0.0829	0.0971
144.0	0.3949	0.1800	0.0970	0	0.1177	0.2077	0.3045	0.3049	0.0623	0.0833
147.0	0.3466	0.1660	0.0831	0	0.1039	0.1662	0.2700	0.2564	0.0623	0.0693
150.0	0.3051	0.1039	0.0693	0	0.0763	0.1522	0.2008	0.2287	0.0344	0.0346
153.0	0.2634	0.0692	0.0554	0	0.0556	0.1037	0.1593	0.1940	0.0069	0.0208
156.0	0.2356	0.0554	0.0485	0	0.0416	0.0691	0.1244	0.1594	0.0069	0.0139
159.0	0.2009	0.0484	0.0485	0	0.0415	0.0415	0.0760	0.0970	0	0.0069
162.0	0.1527	0.0069	0.0416	0	0.0209	0	0.0486	0.0970	0	0.0069
165.0	0.1316	0.0069	0.0416	0	0.0139	0	0.0069	0.0761	0	0.0069
168.0	0.0763	0.0069	0.0277	0	0.0139	0	0.0069	0.0416	0	0.0069
171.0	0.0278	0.0069	0.0277	0	0.0139	0	0.0069	0.0277	0	0
174.0	0.0277	0.0069	0.0208	0	0.0139	0.0001	0.0069	0.0208	0.0001	0
177.0	0.0277	0.0069	0.0069	0	0.0139	0.0069	0.0069	0.0208	0.0069	0
180.0	0.0208	0.0069	0.0069	0	0.0139	0.0069	0	0.0208	0.0069	0
G/C	300.0	330.0								
0.0	3.747	3.747								
3.0	3.747	3.747								
6.0	3.733	3.754								
9.0	3.719	3.754								
12.0	3.698	3.754								
15.0	3.657	3.754								
18.0	3.601	3.740								
21.0	3.525	3.705								
24.0	3.476	3.664								
27.0	3.380	3.622								
30.0	3.296	3.560								

C角度范围: 0度 - 360度

C角度间隔: 30.0度

测试速度: 快速

环境温度: 25.3℃

测试人员: WFW

测试日期: 2023-03-04

γ角度范围: 0度 - 180度

γ角度间隔: 1.0度

测试系统: 远方 (EVERFINE) GO-2000B_V1系统 V2.0.269

环境湿度: 65.0%

测试距离: 10.800米 [K=1.0000]

备注:

Photometric Data Table [cd]

33.0	3.186	3.498
36.0	3.096	3.415
39.0	2.991	3.332
42.0	2.867	3.200
45.0	2.749	3.013
48.0	2.611	2.916
51.0	2.493	2.819
54.0	2.361	2.729
57.0	2.202	2.618
60.0	2.084	2.528
63.0	1.960	2.431
66.0	1.828	2.321
69.0	1.703	2.224
72.0	1.585	2.147
75.0	1.475	2.050
78.0	1.364	1.940
81.0	1.274	1.849
84.0	1.150	1.753
87.0	1.066	1.656
90.0	0.9832	1.545
93.0	0.9208	1.441
96.0	0.8516	1.344
99.0	0.7477	1.240
102.0	0.6715	1.157
105.0	0.6162	1.039
108.0	0.5954	0.9215
111.0	0.5401	0.8520
114.0	0.4987	0.7827
117.0	0.4918	0.7273
120.0	0.4639	0.6720
123.0	0.4430	0.6166
126.0	0.3947	0.5267
129.0	0.3877	0.5126
132.0	0.3254	0.4780
135.0	0.3046	0.4296
138.0	0.2699	0.3605
141.0	0.2077	0.2842
144.0	0.1242	0.2286
147.0	0.0485	0.2354
150.0	0.0485	0.1871
153.0	0.0069	0.1454
156.0	0.0137	0.1386
159.0	0	0.1177
162.0	0	0.0902
165.0	0	0.0693
168.0	0	0.0485
171.0	0	0.0416
174.0	0	0.0277
177.0	0	0.0208
180.0	0	0.0069

C角度范围: 0度 - 360度

C角度间隔: 30.0度

测试速度: 快速

环境温度: 25.3℃

测试人员: WFW

测试日期: 2023-03-04

γ角度范围: 0度 - 180度

γ角度间隔: 1.0度

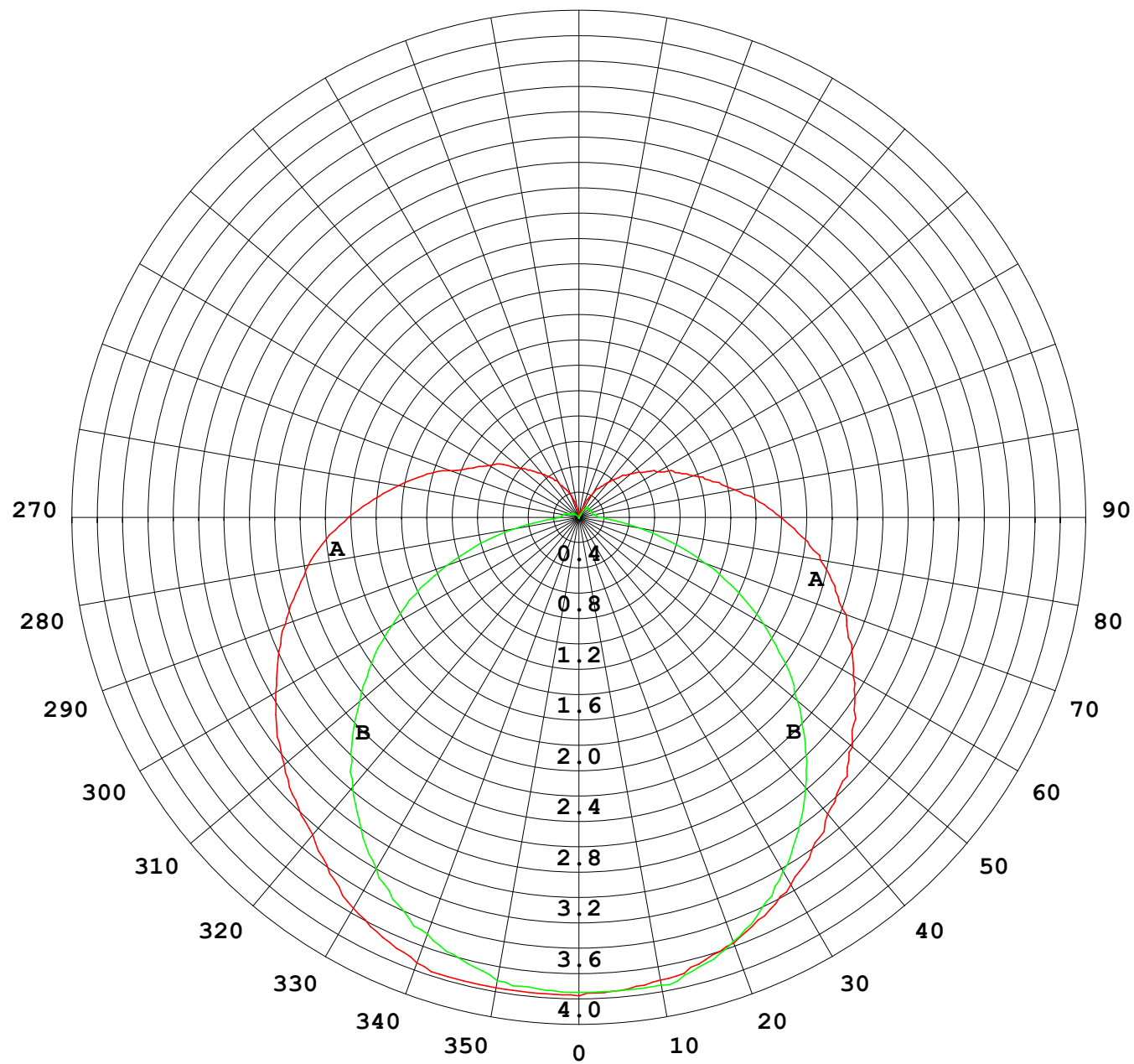
测试系统: 远方 (EVERFINE) GO-2000B_V1系统 V2.0.269

环境湿度: 65.0%

测试距离: 10.800米 [K=1.0000]

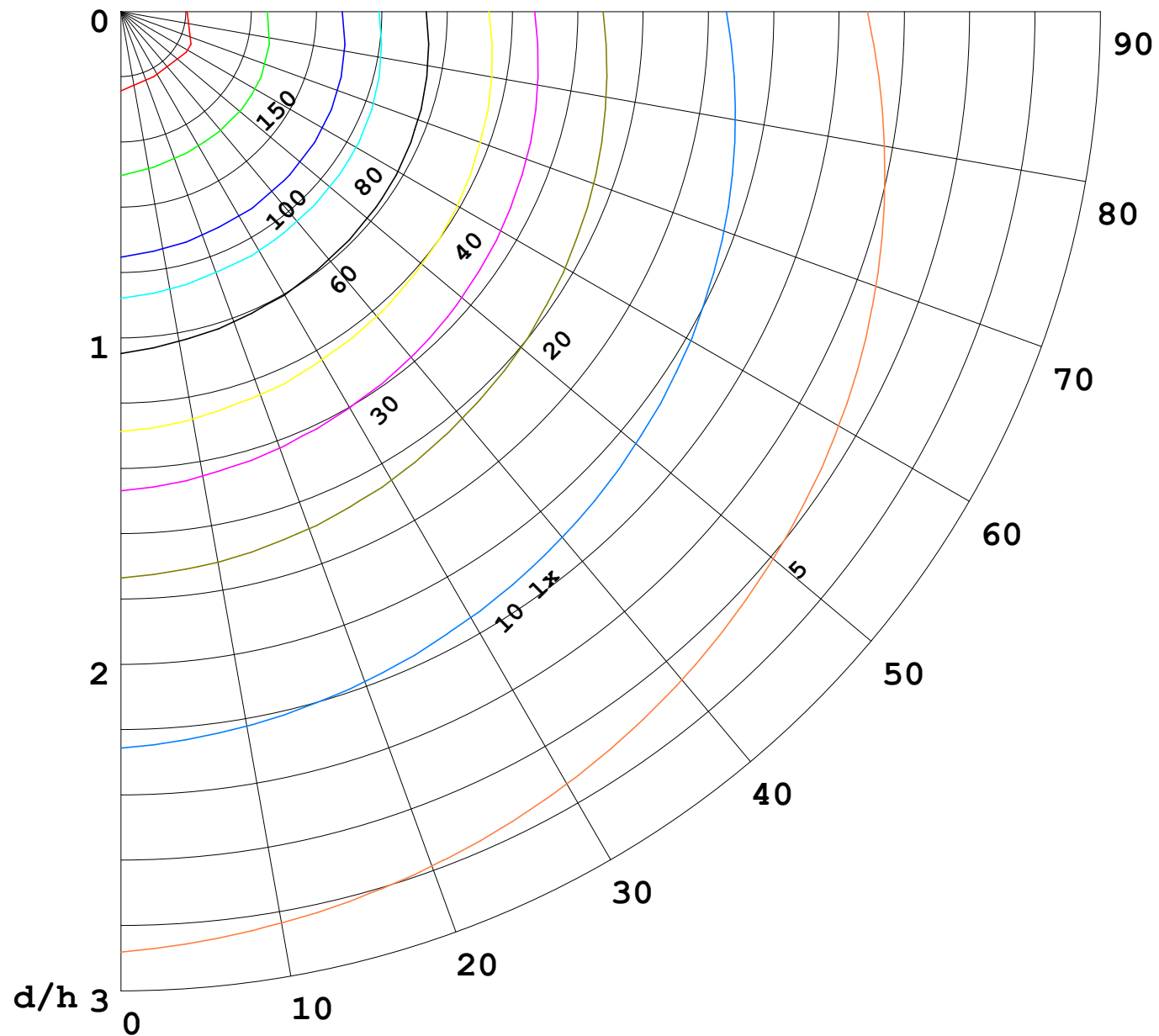
备注:

I (cd)



1000 lm

$\kappa = 1$



F = 5000 lm
 K = 0.7
 Hcc = 0.0 m
 Hfc = 0.0 m
 Eave = 100 lx

	Pcc	Pw	Pfc
—	70	50	30
—	50	30	20

