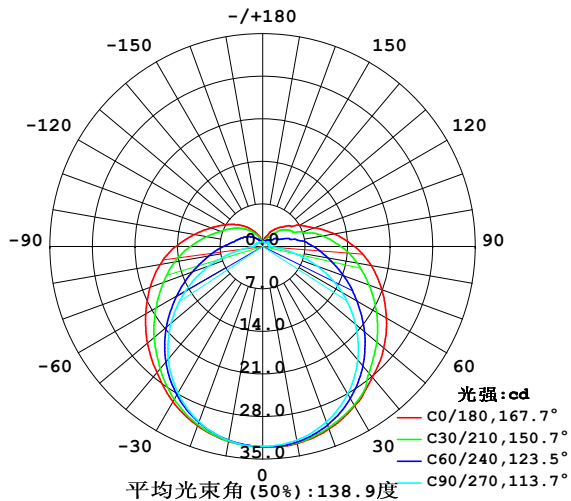


室内灯具光度数据

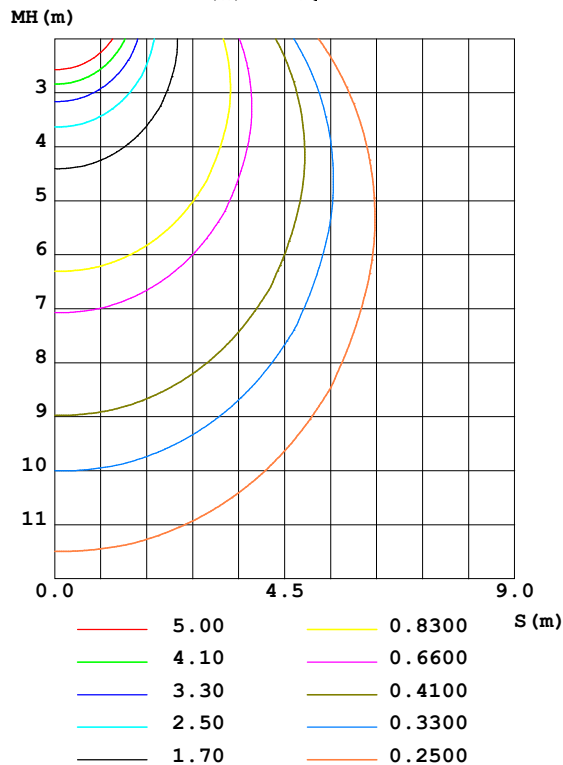
实测参数: U:24.00V I:0.2378A P:5.707W PF:1.000 实检光通:151.736x1 lm		
灯具名称: SF21-24V-5050-70-SPI4-RGBW-4000K-W	灯具类型: 硅胶	灯具重量:
外型尺寸: 28MM*11.5MM	灯具规格:	测试编号: 202303005
制造厂商: OLYMPIA	发光口面: 1.0*0.0115	保护角:

光源数据		光度数据				光效: 26.59 lm/W
型号	5050	峰值光强(cd)	33.06	S/MH(C0/180)	1.37	
标称功率(W)	18	灯具效率(%)	100.0	S/MH(C90/270)	1.27	
额定电源电压(V)	24	总光通量(lm)	151.74	η UP,DN(C0-180)	9.1, 40.9	
额定光通量(lm)	151.736	CIE分类	半直接	η UP,DN(C180-360)	9.4, 40.6	
灯具内光源数(只)	1	上射光通比(%)	18.5	CIBSE SHR NOM	1.50	
实测电源电压(V)	24.0	下射光通比(%)	81.5	CIBSE SHR MAX	1.50	

室内灯具配光曲线



空间等照度曲线(单位:lx)



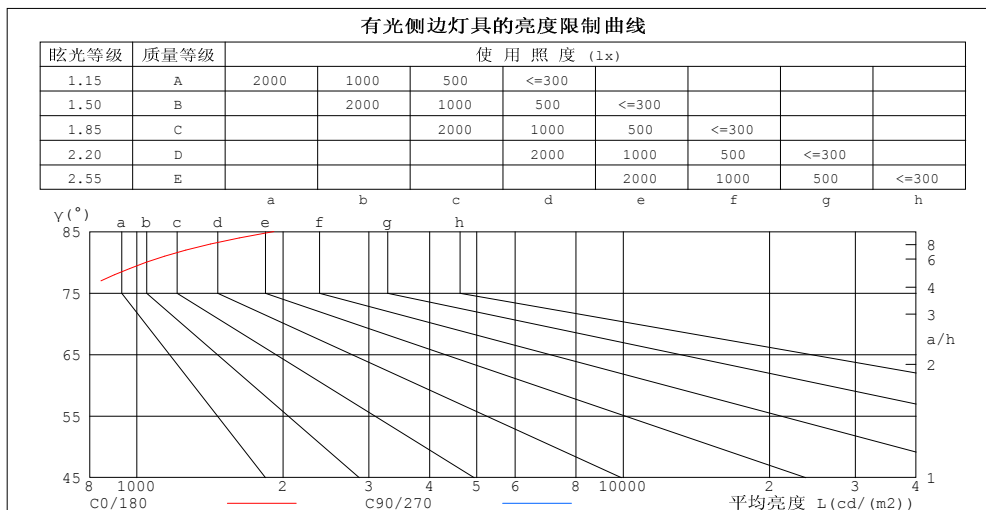
C角度范围: 0度 - 360度
C角度间隔: 30.0度
测试速度: 快速
环境温度: 25.3℃
测试人员: WFW
测试日期: 2023-03-04

γ 角度范围: 0度 - 180度
 γ 角度间隔: 1.0度
测试系统: 远方(EVERFINE)GO-2000B_V1系统 V2.0.269
环境湿度: 65.0%
测试距离: 10.800米 [K=1.0000]
备注:

灯具环带光通量和亮度限制曲线

环带光通量:

γ	C0	C45	C90	C135	C180	C225	C270	C315	$\gamma(^{\circ})$	Φ 环	Φ 总	%lum, lamp
10	32.93	32.74	32.36	32.31	32.56	32.45	32.41	32.66	0- 10	3.126	3.126	2.06,2.06
20	31.96	31.49	30.71	30.84	31.39	31.01	30.68	31.46	10- 20	9.036	12.16	8.02,8.02
30	30.30	29.49	28.00	28.51	29.52	28.67	27.89	29.30	20- 30	13.93	26.09	17.2,17.2
40	28.09	26.45	24.35	25.39	27.09	25.53	24.17	26.36	30- 40	17.25	43.33	28.6,28.6
50	26.02	23.20	19.96	21.87	24.76	22.02	19.73	23.13	40- 50	18.76	62.09	40.9,40.9
60	23.52	19.77	15.05	18.17	22.22	18.32	14.70	19.75	50- 60	18.61	80.70	53.2,53.2
70	20.86	16.42	9.636	14.69	19.72	14.87	9.368	16.38	60- 70	17.01	97.71	64.4,64.4
80	18.14	13.34	4.338	11.63	17.15	11.84	4.291	13.21	70- 80	14.42	112.1	73.9,73.9
90	15.11	10.63	1.094	8.945	14.30	9.191	1.517	10.43	80- 90	11.49	123.6	81.5,81.5
100	12.05	8.031	1.004	6.867	11.46	7.096	1.351	7.770	90-100	8.888	132.5	87.3,87.3
110	8.967	5.348	1.011	5.475	9.043	5.652	1.247	5.580	100-110	6.579	139.1	91.7,91.7
120	7.032	3.968	1.164	4.377	7.167	4.547	1.115	4.208	110-120	4.706	143.8	94.8,94.8
130	5.348	3.036	1.177	3.411	5.622	3.581	0.9836	3.338	120-130	3.383	147.2	97,97
140	4.005	2.091	0.7064	2.569	4.230	2.680	0.8935	2.324	130-140	2.237	149.4	98.5,98.5
150	2.965	1.437	0.7134	1.752	2.894	1.828	0.7412	1.548	140-150	1.298	150.7	99.3,99.3
160	1.718	1.046	0.7203	1.177	1.862	1.223	0.6581	1.146	150-160	0.6692	151.4	99.8,99.8
170	0.8730	0.8206	0.7204	0.7583	0.8445	0.8174	0.6580	0.8381	160-170	0.2822	151.7	100,100
180	0.7618	0.7411	0.7480	0.7445	0.7549	0.7445	0.7411	0.7445	170-180	0.0728	151.7	100,100
单位:°	光强:cd									单位:lm		



平均亮度值 cd/(m2)		
$\gamma(^{\circ})$	C0/180	C90/270
85	1914	252
80	1045	250
75	754	268
70	610	282
65	525	293
60	470	301
55	433	306
50	405	310
45	384	314

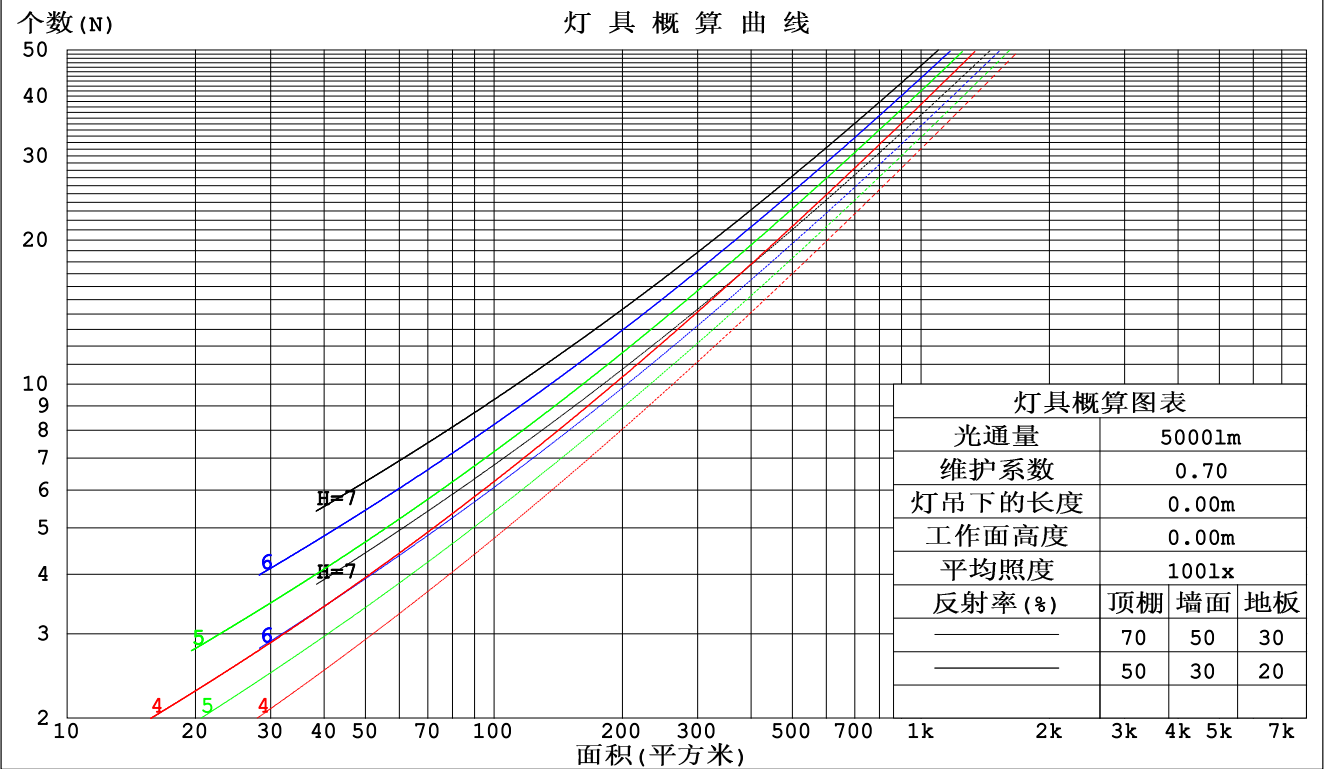
C角度范围: 0度 - 360度
C角度间隔: 30.0度
测试速度: 快速
环境温度: 25.3℃
测试人员: WFW
测试日期: 2023-03-04

γ 角度范围: 0度 - 180度
 γ 角度间隔: 1.0度
测试系统: 远方 (EVERFINE) GO-2000B_V1系统 V2.0.269
环境湿度: 65.0%
测试距离: 10.800米 [K=1.0000]
备注:

工作面利用系数和灯具概算曲线

实测参数: U:24.00V I:0.2378A P:5.707W PF:1.000 实检光通:151.736x1 lm		
灯具名称: SF21-24V-5050-70-SPI4-RGBW-4000K-W	灯具类型: 硅胶	灯具重量:
外型尺寸: 28MM*11.5MM	灯具规格:	测试编号: 202303005
制造厂商: OLYMPIA	发光口面: 1.0*0.0115	保护角:

顶棚	80%			70%			50%			30%			10%			0
墙面	50%	30%	10%	50%	30%	10%	50%	30%	10%	50%	30%	10%	50%	30%	10%	0
地板	20%			20%			20%			20%			20%			0
室空间比	工 作 面 利 用 系 数															
0.0	1.15	1.15	1.15	1.10	1.10	1.10	1.01	1.01	1.01	.93	.93	.93	.85	.85	.85	.81
1.0	.95	.90	.85	.91	.86	.82	.84	.80	.76	.76	.73	.70	.70	.67	.65	.62
2.0	.82	.74	.67	.78	.71	.65	.71	.66	.61	.65	.61	.56	.60	.56	.52	.49
3.0	.71	.62	.55	.68	.60	.53	.62	.55	.50	.57	.51	.46	.52	.47	.43	.40
4.0	.62	.53	.46	.60	.51	.44	.55	.47	.42	.50	.44	.39	.46	.41	.37	.34
5.0	.55	.46	.39	.53	.44	.38	.49	.41	.35	.45	.38	.33	.41	.36	.31	.29
6.0	.49	.40	.33	.47	.39	.32	.44	.36	.31	.40	.34	.29	.37	.32	.27	.25
7.0	.45	.36	.29	.43	.34	.28	.40	.32	.27	.37	.30	.25	.34	.28	.24	.22
8.0	.41	.32	.26	.39	.31	.25	.36	.29	.24	.33	.27	.23	.31	.25	.21	.19
9.0	.37	.29	.23	.36	.28	.22	.33	.26	.21	.31	.25	.20	.29	.23	.19	.17
10.0	.34	.26	.21	.33	.25	.20	.31	.24	.19	.28	.23	.18	.26	.21	.17	.16



C角度范围: 0度 - 360度
C角度间隔: 30.0度
测试速度: 快速
环境温度: 25.3℃
测试人员: WFW
测试日期: 2023-03-04

γ角度范围: 0度 - 180度
γ角度间隔: 1.0度
测试系统: 远方 (EVERFINE) GO-2000B_V1系统 V2.0.269
环境湿度: 65.0%
测试距离: 10.800米 [K=1.0000]
备注:

墙面和天花板利用系数

实测参数: U:24.00V I:0.2378A P:5.707W PF:1.000 实检光通:151.736x1 lm		
灯具名称: SF21-24V-5050-70-SPI4-RGBW-4000K-W	灯具类型: 硅胶	灯具重量:
外型尺寸: 28MM*11.5MM	灯具规格:	测试编号: 202303005
制造厂商: OLYMPIA	发光口面: 1.0*0.0115	保护角:

顶棚	80%			70%			50%			30%			10%			0
墙面	50%	30%	10%	50%	30%	10%	50%	30%	10%	50%	30%	10%	50%	30%	10%	0
地板	20%			20%			20%			20%			20%			0
室空间比	墙 壁 面 利 用 系 数															
0.0																
1.0	.386	.219	.070	.373	.213	.068	.349	.200	.064	.327	.188	.060	.306	.177	.057	
2.0	.333	.183	.056	.322	.177	.055	.300	.167	.052	.280	.157	.049	.261	.148	.047	
3.0	.296	.158	.047	.285	.153	.046	.266	.144	.044	.247	.136	.042	.231	.128	.039	
4.0	.266	.138	.041	.257	.134	.040	.239	.127	.038	.222	.119	.036	.207	.112	.034	
5.0	.242	.123	.036	.233	.120	.035	.217	.113	.033	.202	.107	.032	.188	.100	.030	
6.0	.222	.111	.032	.214	.108	.031	.199	.102	.030	.185	.096	.028	.172	.091	.027	
7.0	.204	.101	.029	.197	.098	.028	.184	.093	.027	.171	.088	.026	.159	.083	.024	
8.0	.190	.093	.026	.183	.090	.025	.171	.085	.024	.159	.081	.023	.148	.076	.022	
9.0	.177	.085	.024	.171	.083	.023	.159	.079	.022	.148	.074	.021	.138	.070	.020	
10.0	.165	.079	.022	.160	.077	.022	.149	.073	.021	.139	.069	.020	.130	.065	.019	

顶棚	80%			70%			50%			30%			10%			0
墙面	50%	30%	10%	50%	30%	10%	50%	30%	10%	50%	30%	10%	50%	30%	10%	0
地板	20%			20%			20%			20%			20%			0
室空间比	天 花 板 利 用 系 数															
0.0	.332	.332	.332	.283	.283	.283	.193	.193	.193	.111	.111	.111	.036	.036	.036	
1.0	.328	.298	.271	.281	.256	.233	.192	.176	.161	.110	.102	.094	.035	.033	.030	
2.0	.321	.275	.236	.275	.237	.204	.188	.164	.142	.109	.095	.084	.035	.031	.027	
3.0	.314	.259	.215	.269	.223	.186	.185	.155	.131	.107	.090	.077	.034	.029	.025	
4.0	.306	.246	.200	.262	.213	.174	.180	.148	.123	.104	.087	.073	.034	.028	.024	
5.0	.298	.236	.191	.256	.204	.166	.176	.143	.117	.102	.084	.069	.033	.027	.023	
6.0	.291	.228	.184	.250	.198	.160	.172	.138	.113	.100	.081	.067	.032	.027	.022	
7.0	.284	.222	.178	.244	.192	.155	.169	.135	.110	.098	.079	.066	.032	.026	.022	
8.0	.277	.216	.174	.238	.188	.152	.165	.132	.108	.096	.078	.064	.031	.025	.021	
9.0	.271	.211	.171	.233	.183	.150	.162	.129	.106	.094	.076	.063	.030	.025	.021	
10.0	.265	.207	.169	.228	.180	.147	.158	.127	.105	.092	.075	.063	.030	.025	.021	

C角度范围: 0度 - 360度
C角度间隔: 30.0度
测试速度: 快速
环境温度: 25.3℃
测试人员: WFW
测试日期: 2023-03-04

γ角度范围: 0度 - 180度
γ角度间隔: 1.0度
测试系统: 远方 (EVERFINE) GO-2000B_V1系统 V2.0.269
环境湿度: 65.0%
测试距离: 10.800米 [K=1.0000]
备注:

UGR(Unified Glare Rating) 数据表

实测参数: U:24.00V I:0.2378A P:5.707W PF:1.000 实检光通:151.736x1 lm										
灯具名称: SF21-24V-5050-70-SPI4-RGBW-4000K-W					灯具类型: 硅胶			灯具重量:		
外型尺寸: 28MM*11.5MM					灯具规格:			测试编号: 202303005		
制造厂商: OLYMPIA					发光口面: 1.0*0.0115			保护角:		
反射比: 天花板	0.7	0.7	0.5	0.5	0.3	0.7	0.7	0.5	0.5	0.3
墙面	0.5	0.3	0.5	0.3	0.3	0.5	0.3	0.5	0.3	0.3
工作面	0.2	0.2	0.2	0.2	0.2	0.2	0.2	0.2	0.2	0.2
房间尺寸	交叉 (Viewed crosswise)					向前 (Viewed endwise)				
x = 2H y = 2H	9.2	10.6	9.7	11.1	11.7	7.5	8.9	8.0	9.4	10.0
3H	11.9	13.2	12.4	13.7	14.3	9.2	10.5	9.7	11.0	11.6
4H	13.4	14.6	14.0	15.2	15.8	9.9	11.1	10.5	11.7	12.3
6H	15.1	16.2	15.7	16.8	17.5	10.5	11.6	11.1	12.2	12.9
8H	16.0	17.1	16.6	17.7	18.4	10.7	11.8	11.3	12.4	13.1
12H	17.1	18.1	17.7	18.7	19.4	10.9	11.9	11.5	12.5	13.2
4H 2H	9.8	11.0	10.4	11.6	12.2	8.6	9.8	9.1	10.3	11.0
3H	12.7	13.8	13.3	14.4	15.1	10.5	11.6	11.2	12.2	12.9
4H	14.4	15.4	15.1	16.0	16.7	11.5	12.5	12.1	13.1	13.8
6H	16.3	17.2	17.0	17.8	18.6	12.3	13.2	13.0	13.8	14.6
8H	17.4	18.2	18.0	18.8	19.6	12.6	13.4	13.3	14.1	14.9
12H	18.6	19.3	19.2	20.0	20.8	12.9	13.6	13.6	14.3	15.1
8H 4H	14.8	15.6	15.5	16.3	17.1	12.5	13.3	13.2	14.0	14.7
6H	17.0	17.7	17.7	18.4	19.2	13.7	14.4	14.4	15.1	15.9
8H	18.3	18.9	19.0	19.6	20.4	14.3	14.9	15.0	15.6	16.5
12H	19.7	20.3	20.4	21.0	21.8	14.8	15.4	15.5	16.1	16.9
12H 4H	14.8	15.6	15.5	16.3	17.1	12.8	13.6	13.5	14.2	15.0
6H	17.1	17.8	17.9	18.5	19.3	14.3	14.9	15.0	15.6	16.4
8H	18.5	19.1	19.2	19.8	20.6	15.0	15.6	15.8	16.3	17.2
不同间隔布灯时, 观察者位置引起的UGR变化:										
S = 1.0H	+ 0.1 / - 0.1					+ 0.1 / - 0.1				
1.5H	+ 0.2 / - 0.3					+ 0.2 / - 0.3				
2.0H	+ 0.2 / - 0.3					+ 0.2 / - 0.4				

依据CIE Pub.117计算, 表格已按151.7lm光源光通进行修正 ($81\log(F/F_0) = -6.6$)。

C角度范围: 0度 - 360度
 C角度间隔: 30.0度
 测试速度: 快速
 环境温度: 25.3℃
 测试人员: WFW
 测试日期: 2023-03-04

γ角度范围: 0度 - 180度
 γ角度间隔: 1.0度
 测试系统: 远方 (EVERFINE) GO-2000B_V1系统 V2.0.269
 环境湿度: 65.0%
 测试距离: 10.800米 [K=1.0000]
 备注:

UF利用系数表

实测参数: U:24.00V I:0.2378A P:5.707W PF:1.000 实检光通:151.736x1 lm		
灯具名称: SF21-24V-5050-70-SPI4-RGBW-4000K-W	灯具类型:硅胶	灯具重量:
外型尺寸: 28MM*11.5MM	灯具规格:	测试编号:202303005
制造厂商: OLYMPIA	发光口面:1.0*0.0115	保护角:

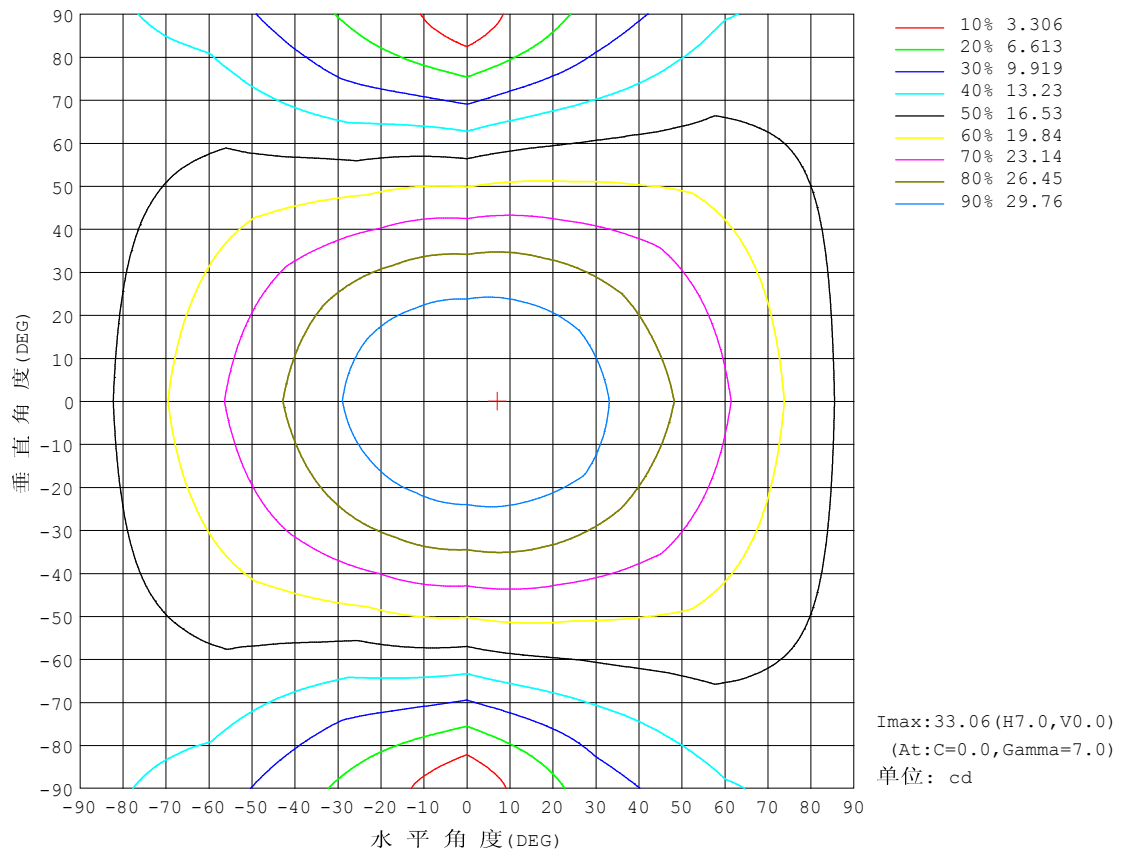
反 射 比 / REFLECTANCE										
天花板	0.8	0.8	0.8	0.7	0.7	0.7	0.5	0.5	0.5	0
墙壁	0.7	0.5	0.3	0.7	0.5	0.3	0.7	0.5	0.3	0
工作面	0.2	0.2	0.2	0.2	0.2	0.2	0.2	0.2	0.2	0
室形指数	利用系数 UTILIZATION FACTORS(%) $k(RI) \times RCR = 5$									
$k = 0.60$	48	35	28	47	35	28	45	34	27	21
0.80	57	44	36	55	43	35	52	42	35	27
1.00	64	52	43	63	51	43	59	51	41	33
1.25	71	59	50	69	57	49	65	55	48	38
1.50	76	64	56	74	63	55	69	59	52	42
2.00	84	73	64	81	71	63	75	67	60	48
2.50	88	78	70	85	76	68	79	71	65	52
3.00	92	83	75	88	80	73	82	75	69	56
4.00	97	89	82	93	86	80	86	80	75	60
5.00	100	93	87	96	89	84	88	83	79	63
ROOM INDEX	UF (总)									UF (直接)
依据标准文件 DIN EN 13032-2 2004			悬挂灯				安装距高比 SHRNOM = 1.25			

C角度范围: 0度 - 360度
C角度间隔: 30.0度
测试速度: 快速
环境温度: 25.3℃
测试人员: WFW
测试日期: 2023-03-04

γ角度范围: 0度 - 180度
γ角度间隔: 1.0度
测试系统: 远方 (EVERFINE) GO-2000B_V1系统 V2.0.269
环境湿度: 65.0%
测试距离: 10.800米 [K=1.0000]
备注:

灯具等光强曲线

实测参数: U:24.00V I:0.2378A P:5.707W PF:1.000 实检光通:151.736x1 lm		
灯具名称: SF21-24V-5050-70-SPI4-RGBW-4000K-W	灯具类型: 硅胶	灯具重量:
外型尺寸: 28MM*11.5MM	灯具规格:	测试编号: 202303005
制造厂商: OLYMPIA	发光口面: 1.0*0.0115	保护角:

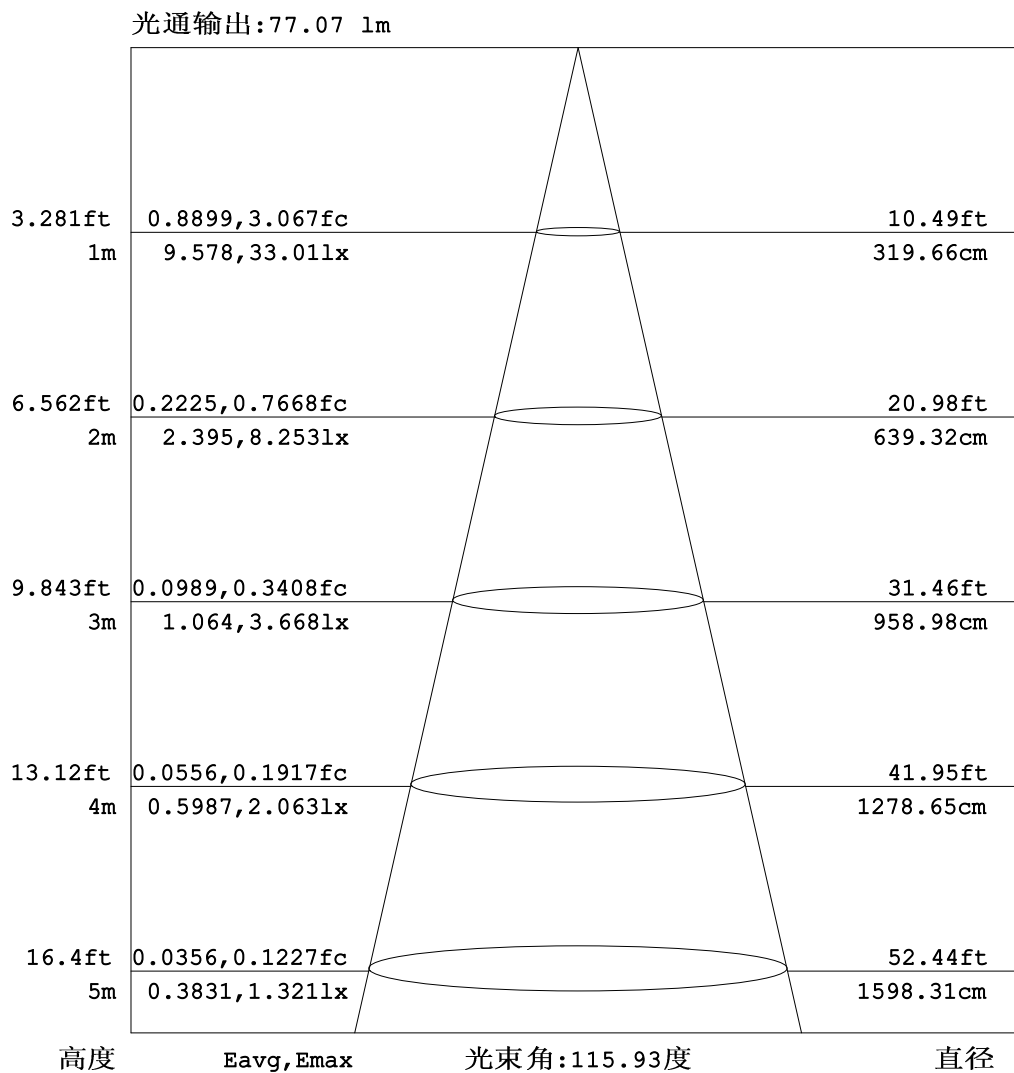


C角度范围: 0度 - 360度
C角度间隔: 30.0度
测试速度: 快速
环境温度: 25.3℃
测试人员: WFW
测试日期: 2023-03-04

γ角度范围: 0度 - 180度
γ角度间隔: 1.0度
测试系统: 远方 (EVERFINE) GO-2000B_V1系统 V2.0.269
环境湿度: 65.0%
测试距离: 10.800米 [K=1.0000]
备注:

灯具有效平均照度图

实测参数: U:24.00V I:0.2378A P:5.707W PF:1.000 实检光通:151.736x1 lm		
灯具名称: SF21-24V-5050-70-SPI4-RGBW-4000K-W	灯具类型: 硅胶	灯具重量:
外型尺寸: 28MM*11.5MM	灯具规格:	测试编号: 202303005
制造厂商: OLYMPIA	发光口面: 1.0*0.0115	保护角:



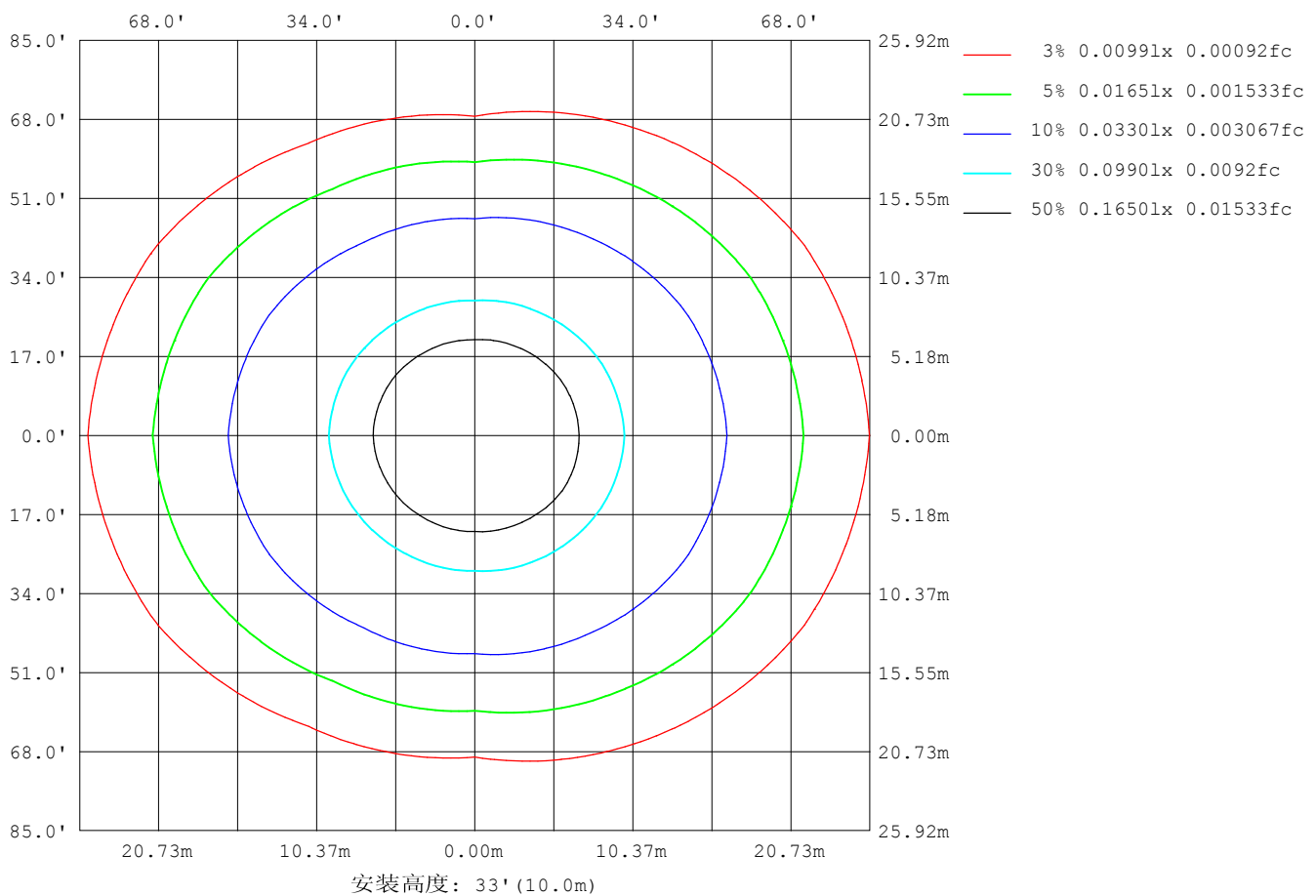
注: 曲线为灯具在不同投射距离下的照射区域及区域内平均照度。

C角度范围: 0度 - 360度
C角度间隔: 30.0度
测试速度: 快速
环境温度: 25.3℃
测试人员: WFW
测试日期: 2023-03-04

γ角度范围: 0度 - 180度
γ角度间隔: 1.0度
测试系统: 远方 (EVERFINE) GO-2000B_V1系统 V2.0.269
环境湿度: 65.0%
测试距离: 10.800米 [K=1.0000]
备注:

平面等照度曲线

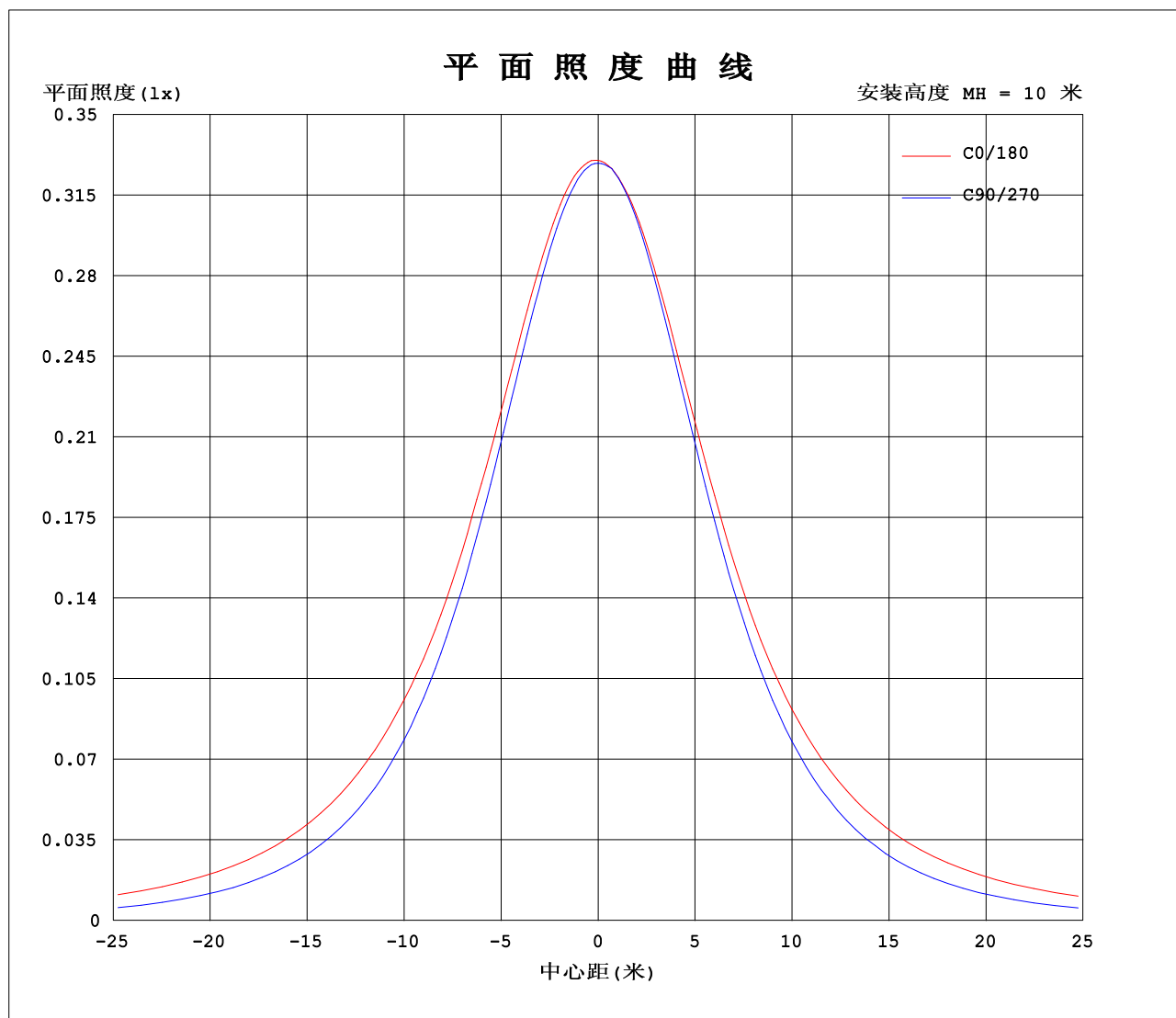
实测参数: U:24.00V I:0.2378A P:5.707W PF:1.000 实检光通:151.736x1 lm		
灯具名称: SF21-24V-5050-70-SPI4-RGBW-4000K-W	灯具类型: 硅胶	灯具重量:
外型尺寸: 28MM*11.5MM	灯具规格:	测试编号: 202303005
制造厂商: OLYMPIA	发光口面: 1.0*0.0115	保护角:



C角度范围: 0度 - 360度
C角度间隔: 30.0度
测试速度: 快速
环境温度: 25.3℃
测试人员: WFW
测试日期: 2023-03-04

Y角度范围: 0度 - 180度
Y角度间隔: 1.0度
测试系统: 远方 (EVERFINE) GO-2000B_V1系统 V2.0.269
环境湿度: 65.0%
测试距离: 10.800米 [K=1.0000]
备注:

平面照度曲线



C角度范围: 0度 - 360度
C角度间隔: 30.0度
测试速度: 快速
环境温度: 25.3℃
测试人员: WFW
测试日期: 2023-03-04

γ角度范围: 0度 - 180度
γ角度间隔: 1.0度
测试系统: 远方 (EVERFINE) GO-2000B_V1系统 V2.0.269
环境湿度: 65.0%
测试距离: 10.800米 [K=1.0000]
备注:

光强分布数据表格

实测参数: U:24.00V I:0.2378A P:5.707W PF:1.000 实检光通:151.736x1 lm																	
灯具名称: SF21-24V-5050-70-SPI4-RGBW-4000K-W									灯具类型: 硅胶						灯具重量:		
外型尺寸: 28MM*11.5MM									灯具规格:						测试编号: 202303005		
制造厂商: OLYMPIA									发光口面: 1.0*0.0115						保护角:		

表--1

单位: cd

C (DEG) γ (DEG)	0	30	60	90	120	150	180	210	240	270	300	330					
0	33.0	33.0	32.9	32.9	32.9	32.8	33.0	33.0	32.9	32.9	32.9	32.8					
5	33.1	33.0	33.0	32.8	32.7	32.7	32.9	32.9	32.8	32.8	32.8	32.9					
10	32.9	32.8	32.7	32.4	32.3	32.3	32.6	32.5	32.4	32.4	32.5	32.8					
15	32.5	32.4	32.1	31.7	31.6	31.7	32.1	32.0	31.7	31.7	32.0	32.4					
20	32.0	31.7	31.3	30.7	30.7	31.0	31.4	31.2	30.8	30.7	31.1	31.8					
25	31.2	31.0	30.2	29.5	29.6	30.0	30.5	30.2	29.6	29.4	30.1	30.9					
30	30.3	30.1	28.9	28.0	28.2	28.9	29.5	29.1	28.2	27.9	28.7	29.9					
35	29.2	29.1	27.4	26.3	26.6	27.5	28.3	27.8	26.6	26.1	27.2	28.6					
40	28.1	27.2	25.7	24.3	24.8	26.0	27.1	26.3	24.8	24.2	25.5	27.2					
45	27.1	25.8	23.8	22.2	22.8	24.5	25.9	24.8	22.8	22.0	23.6	25.8					
50	26.0	24.5	21.9	20.0	20.6	23.1	24.8	23.3	20.7	19.7	21.7	24.5					
55	24.8	23.1	19.9	17.6	18.4	21.6	23.5	21.8	18.5	17.3	19.8	23.1					
60	23.5	21.7	17.9	15.1	16.3	20.1	22.2	20.3	16.4	14.7	17.9	21.6					
65	22.2	20.1	16.0	12.4	14.2	18.6	21.0	18.8	14.3	12.1	16.0	20.2					
70	20.9	18.6	14.2	9.64	12.2	17.2	19.7	17.4	12.3	9.37	14.1	18.7					
75	19.5	17.2	12.4	6.94	10.3	15.9	18.5	16.0	10.5	6.75	12.2	17.3					
80	18.1	15.8	10.9	4.34	8.76	14.5	17.2	14.7	8.98	4.29	10.6	15.9					
85	16.7	14.4	9.55	2.19	7.40	13.1	15.8	13.3	7.64	2.36	9.14	14.5					
90	15.1	12.9	8.38	1.09	6.20	11.7	14.3	11.9	6.47	1.52	7.84	13.0					
95	13.5	11.5	7.36	1.05	5.25	10.3	12.8	10.6	5.52	1.45	6.69	11.6					
100	12.0	10.1	5.96	1.00	4.57	9.17	11.5	9.39	4.81	1.35	5.30	10.2					
105	10.5	8.59	4.64	1.00	4.10	8.10	10.2	8.29	4.31	1.30	4.35	8.80					
110	8.97	6.96	3.74	1.01	3.71	7.24	9.04	7.38	3.93	1.25	3.70	7.45					
115	7.90	5.56	2.88	1.01	3.35	6.47	8.04	6.60	3.54	1.18	3.15	6.57					
120	7.03	5.30	2.64	1.16	2.99	5.76	7.17	5.91	3.19	1.12	2.74	5.67					
125	5.75	4.77	2.02	1.21	2.67	5.14	6.36	5.27	2.85	1.04	2.55	5.11					
130	5.35	4.25	1.82	1.18	2.32	4.50	5.62	4.66	2.50	0.98	2.23	4.45					
135	4.53	3.60	1.59	1.04	2.01	3.91	4.91	4.07	2.15	0.94	1.99	3.77					
140	4.00	2.77	1.41	0.71	1.75	3.39	4.23	3.52	1.84	0.89	1.68	2.97					
145	3.47	1.94	1.25	0.71	1.52	2.80	3.59	2.98	1.53	0.82	1.43	2.47					
150	2.96	1.76	1.12	0.71	1.22	2.28	2.89	2.38	1.28	0.74	1.20	1.89					
155	2.26	1.41	1.00	0.71	1.01	1.88	2.34	2.00	1.00	0.69	1.05	1.68					
160	1.72	1.16	0.94	0.72	0.88	1.47	1.86	1.62	0.82	0.66	0.89	1.41					
165	1.43	0.92	0.87	0.72	0.78	1.03	1.34	1.17	0.73	0.66	0.82	1.13					
170	0.87	0.84	0.80	0.72	0.75	0.77	0.84	0.90	0.73	0.66	0.73	0.94					
175	0.79	0.73	0.77	0.74	0.75	0.74	0.75	0.76	0.74	0.67	0.73	0.80					
180	0.76	0.73	0.75	0.75	0.75	0.74	0.75	0.75	0.74	0.74	0.73	0.75					

C角度范围: 0度 - 360度

C角度间隔: 30.0度

测试速度: 快速

环境温度: 25.3℃

测试人员: WFW

测试日期: 2023-03-04

γ角度范围: 0度 - 180度

γ角度间隔: 1.0度

测试系统: 远方 (EVERFINE) GO-2000B_V1系统 V2.0.269

环境湿度: 65.0%

测试距离: 10.800米 [K=1.0000]

备注:

Photometric Data Table [cd]

G/C	0.0	30.0	60.0	90.0	120.0	150.0	180.0	210.0	240.0	270.0
0.0	33.01	33.00	32.93	32.88	32.87	32.84	33.01	33.00	32.93	32.88
3.0	33.06	33.01	32.95	32.84	32.85	32.74	32.92	32.96	32.86	32.88
6.0	33.06	32.96	32.93	32.72	32.69	32.60	32.79	32.82	32.70	32.77
9.0	32.98	32.86	32.74	32.46	32.43	32.39	32.63	32.62	32.45	32.52
12.0	32.79	32.68	32.46	32.13	32.07	32.11	32.40	32.35	32.13	32.16
15.0	32.55	32.36	32.09	31.69	31.63	31.75	32.08	31.99	31.71	31.70
18.0	32.21	31.99	31.62	31.13	31.11	31.30	31.68	31.58	31.19	31.12
21.0	31.83	31.58	31.06	30.48	30.52	30.80	31.23	31.03	30.58	30.45
24.0	31.36	31.14	30.43	29.76	29.81	30.26	30.71	30.49	29.90	29.68
27.0	30.84	30.64	29.69	28.93	29.03	29.59	30.15	29.79	29.11	28.84
30.0	30.30	30.13	28.86	28.00	28.16	28.86	29.52	29.10	28.24	27.89
33.0	29.78	29.54	27.98	27.01	27.24	28.05	28.83	28.29	27.28	26.85
36.0	28.99	28.79	27.03	25.93	26.23	27.17	28.09	27.46	26.27	25.77
39.0	28.31	27.51	26.03	24.74	25.15	26.30	27.33	26.57	25.18	24.56
42.0	27.70	26.66	24.94	23.53	24.00	25.41	26.63	25.64	24.02	23.33
45.0	27.12	25.81	23.81	22.24	22.80	24.54	25.94	24.77	22.82	22.03
48.0	26.50	25.03	22.67	20.88	21.52	23.66	25.24	23.90	21.57	20.62
51.0	25.79	24.25	21.49	19.48	20.21	22.80	24.52	23.03	20.27	19.20
54.0	25.05	23.40	20.28	18.07	18.88	21.89	23.75	22.14	18.94	17.73
57.0	24.29	22.53	19.07	16.54	17.54	20.99	22.98	21.21	17.64	16.20
60.0	23.52	21.65	17.89	15.05	16.27	20.08	22.22	20.27	16.37	14.70
63.0	22.73	20.74	16.76	13.42	15.00	19.24	21.47	19.41	15.15	13.09
66.0	21.94	19.84	15.68	11.84	13.75	18.37	20.69	18.50	13.91	11.50
69.0	21.14	18.96	14.56	10.18	12.55	17.53	19.98	17.68	12.73	9.929
72.0	20.32	18.05	13.48	8.541	11.40	16.66	19.22	16.85	11.59	8.357
75.0	19.53	17.21	12.45	6.936	10.32	15.85	18.45	16.04	10.51	6.751
78.0	18.70	16.35	11.47	5.349	9.347	15.04	17.68	15.24	9.561	5.240
81.0	17.86	15.53	10.61	3.853	8.473	14.22	16.88	14.44	8.703	3.888
84.0	16.98	14.66	9.803	2.573	7.656	13.38	16.07	13.60	7.892	2.691
87.0	16.07	13.78	9.069	1.591	6.887	12.55	15.20	12.79	7.152	1.858
90.0	15.11	12.89	8.376	1.094	6.201	11.69	14.30	11.91	6.466	1.517
93.0	14.15	12.01	7.731	1.053	5.598	10.88	13.43	11.10	5.864	1.462
96.0	13.23	11.18	7.191	1.046	5.099	10.10	12.56	10.33	5.359	1.420
99.0	12.35	10.35	6.238	1.011	4.676	9.376	11.73	9.608	4.916	1.365
102.0	11.38	9.569	5.605	1.004	4.364	8.732	10.93	8.950	4.584	1.330
105.0	10.47	8.591	4.643	1.004	4.101	8.102	10.19	8.292	4.307	1.295
108.0	9.706	7.298	4.387	1.004	3.866	7.575	9.451	7.738	4.058	1.274
111.0	8.743	6.758	3.473	1.011	3.637	7.070	8.828	7.211	3.836	1.240
114.0	8.105	5.706	2.883	1.011	3.408	6.620	8.233	6.761	3.614	1.191
117.0	7.537	5.506	2.785	1.039	3.201	6.170	7.679	6.332	3.393	1.150
120.0	7.032	5.297	2.639	1.164	2.993	5.761	7.167	5.909	3.185	1.115
123.0	6.341	5.041	2.418	1.212	2.792	5.387	6.689	5.542	2.984	1.074
126.0	5.735	4.653	1.885	1.212	2.612	4.999	6.211	5.147	2.797	1.025
129.0	5.459	4.369	1.821	1.184	2.397	4.618	5.761	4.773	2.582	0.9975
132.0	4.989	4.058	1.739	1.163	2.196	4.259	5.352	4.427	2.368	0.9628
135.0	4.531	3.599	1.587	1.045	2.009	3.912	4.909	4.066	2.153	0.9419
138.0	4.254	2.963	1.482	0.7614	1.843	3.580	4.486	3.741	1.980	0.9143
141.0	3.887	2.636	1.386	0.7064	1.697	3.275	4.092	3.415	1.759	0.8866
144.0	3.561	1.994	1.289	0.7064	1.566	2.929	3.704	3.090	1.592	0.8313
147.0	3.249	1.946	1.205	0.7064	1.434	2.583	3.213	2.730	1.426	0.7896
150.0	2.965	1.758	1.115	0.7134	1.220	2.285	2.894	2.376	1.280	0.7412
153.0	2.640	1.530	1.039	0.7134	1.102	2.042	2.534	2.168	1.066	0.7203
156.0	2.100	1.371	0.9905	0.7134	0.9906	1.800	2.229	1.912	0.9555	0.6926
159.0	1.754	1.212	0.9490	0.7203	0.9007	1.544	1.952	1.684	0.8584	0.6718
162.0	1.649	1.052	0.9075	0.7203	0.8244	1.225	1.668	1.448	0.7685	0.6580
165.0	1.434	0.9208	0.8658	0.7203	0.7759	1.031	1.342	1.171	0.7341	0.6580
168.0	1.192	0.8655	0.8380	0.7203	0.7551	0.8585	1.045	0.9978	0.7341	0.6580
171.0	0.8452	0.7892	0.8034	0.7342	0.7480	0.7411	0.8029	0.8591	0.7341	0.6580
174.0	0.7965	0.7341	0.7689	0.7411	0.7480	0.7411	0.7549	0.7758	0.7411	0.6580
177.0	0.7757	0.7341	0.7619	0.7480	0.7480	0.7411	0.7549	0.7618	0.7411	0.7202
180.0	0.7618	0.7272	0.7549	0.7480	0.7480	0.7411	0.7549	0.7480	0.7411	0.7411
G/C	300.0	330.0								
0.0	32.87	32.84								
3.0	32.86	32.90								
6.0	32.79	32.90								
9.0	32.62	32.84								
12.0	32.34	32.66								
15.0	31.97	32.38								
18.0	31.50	32.05								
21.0	30.94	31.61								
24.0	30.30	31.10								
27.0	29.56	30.54								
30.0	28.73	29.87								

C角度范围: 0度 - 360度

C角度间隔: 30.0度

测试速度: 快速

环境温度: 25.3℃

测试人员: WFW

测试日期: 2023-03-04

γ角度范围: 0度 - 180度

γ角度间隔: 1.0度

测试系统: 远方 (EVERFINE) GO-2000B_V1系统 V2.0.269

环境湿度: 65.0%

测试距离: 10.800米 [K=1.0000]

备注:

Photometric Data Table [cd]

33.0	27.82	29.15
36.0	26.85	28.38
39.0	25.82	27.55
42.0	24.74	26.68
45.0	23.62	25.83
48.0	22.51	25.02
51.0	21.38	24.23
54.0	20.22	23.44
57.0	19.07	22.55
60.0	17.86	21.65
63.0	16.75	20.77
66.0	15.59	19.86
69.0	14.46	19.00
72.0	13.31	18.13
75.0	12.21	17.27
78.0	11.19	16.43
81.0	10.25	15.60
84.0	9.388	14.75
87.0	8.613	13.91
90.0	7.844	13.01
93.0	7.131	12.14
96.0	6.479	11.31
99.0	5.572	10.48
102.0	4.853	9.691
105.0	4.354	8.805
108.0	3.925	7.967
111.0	3.629	7.274
114.0	3.329	6.733
117.0	3.018	6.138
120.0	2.743	5.673
123.0	2.714	5.341
126.0	2.492	4.988
129.0	2.299	4.566
132.0	2.119	4.246
135.0	1.987	3.769
138.0	1.821	3.367
141.0	1.627	2.909
144.0	1.468	2.578
147.0	1.343	2.210
150.0	1.205	1.891
153.0	1.101	1.808
156.0	0.9692	1.676
159.0	0.9139	1.462
162.0	0.8585	1.296
165.0	0.8172	1.129
168.0	0.7616	0.9976
171.0	0.7341	0.9076
174.0	0.7341	0.8245
177.0	0.7341	0.7896
180.0	0.7341	0.7549

C角度范围: 0度 - 360度

C角度间隔: 30.0度

测试速度: 快速

环境温度: 25.3℃

测试人员: WFW

测试日期: 2023-03-04

γ角度范围: 0度 - 180度

γ角度间隔: 1.0度

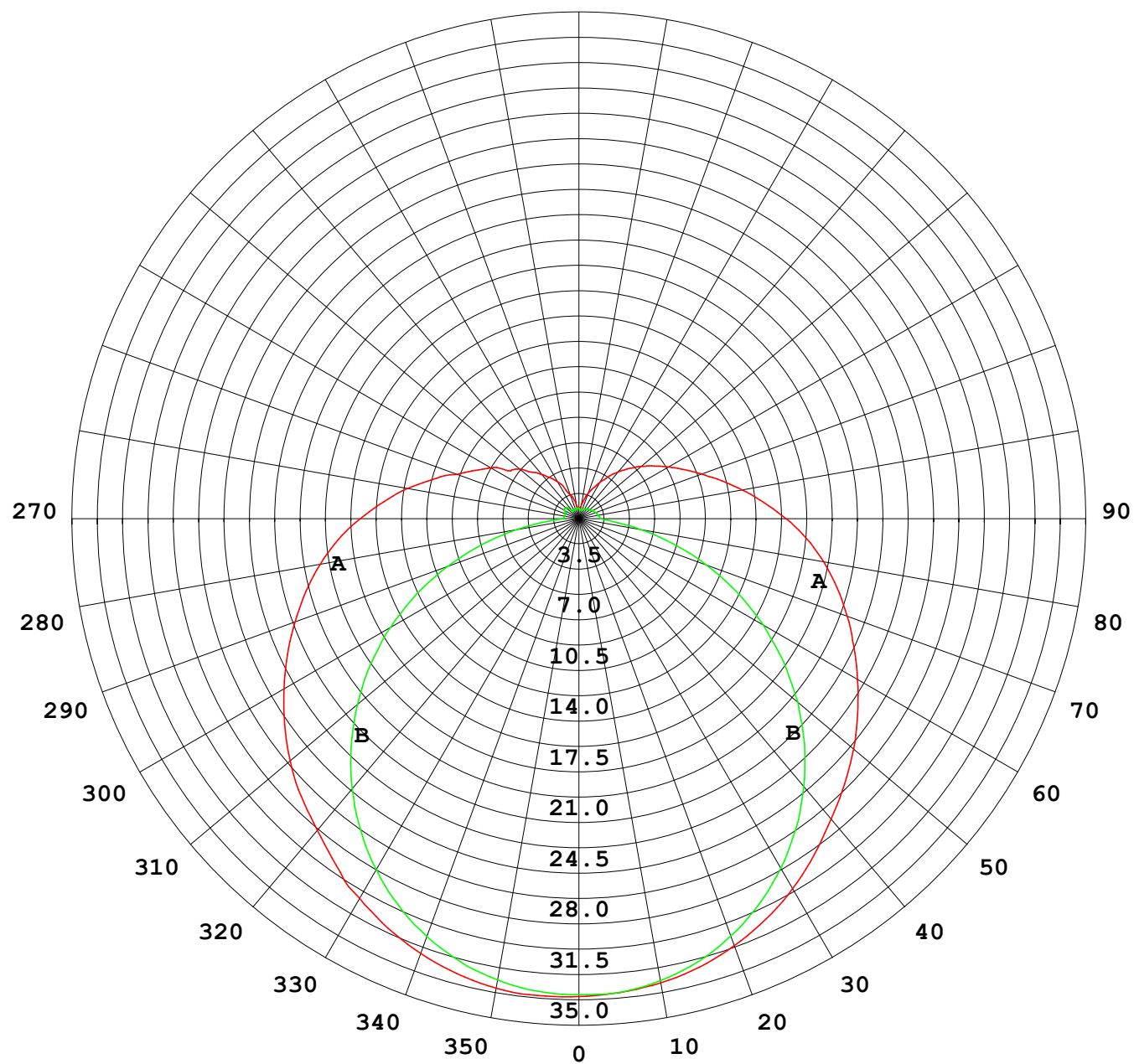
测试系统: 远方 (EVERFINE) GO-2000B_V1系统 V2.0.269

环境湿度: 65.0%

测试距离: 10.800米 [K=1.0000]

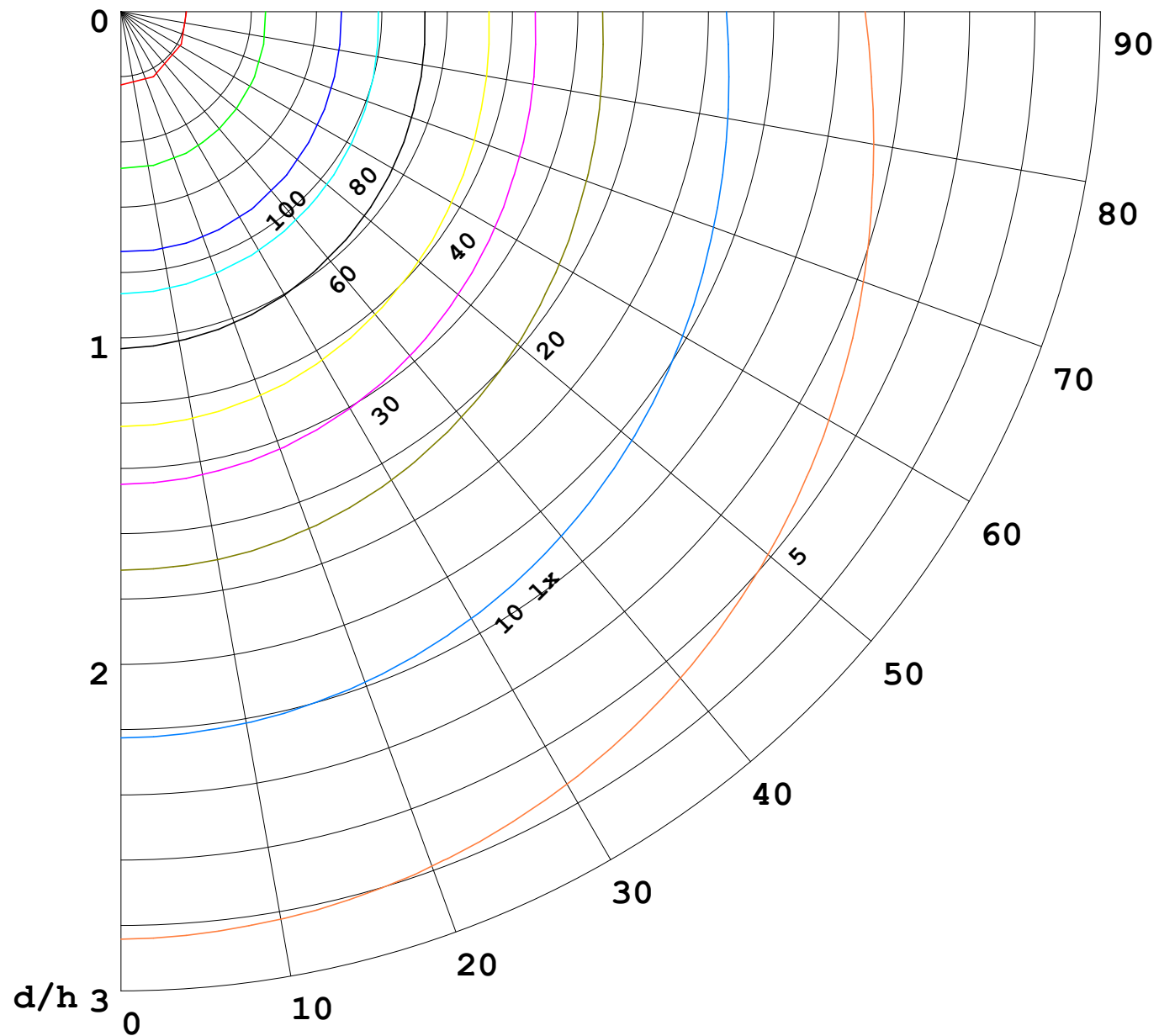
备注:

I (cd)



1000 lm

$\kappa = 1$



F = 5000 lm
 K = 0.7
 Hcc = 0.0 m
 Hfc = 0.0 m
 Eave = 100 lx

	Pcc	Pw	Pfc
—	70	50	30
—	50	30	20

