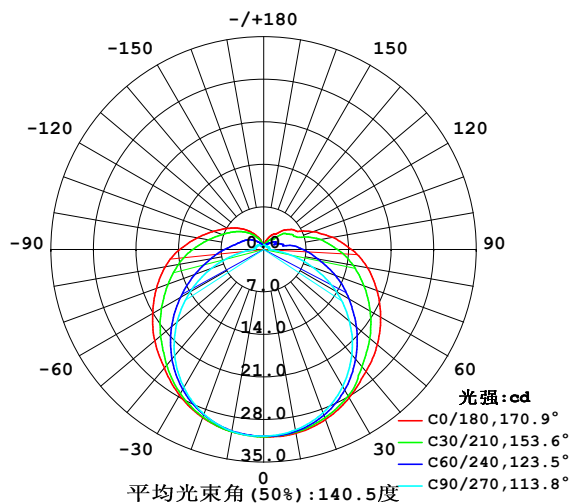


## 室内灯具光度数据

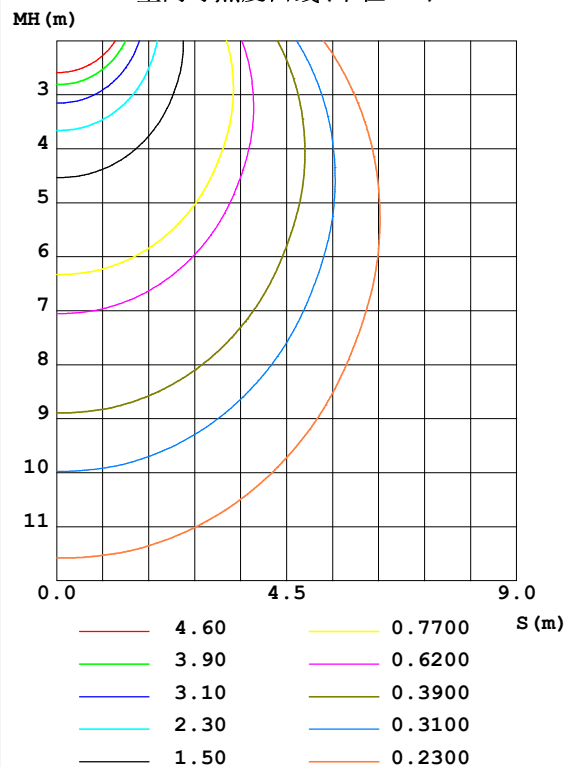
实测参数: U:24.00V I:0.2403A P:5.767W PF:1.000 实检光通:143.327x1 lm		
灯具名称: SF21-24V-5050-70-SPI4-RGBW-3000K-G	灯具类型: 硅胶	灯具重量:
外型尺寸: 28MM*11.5MM	灯具规格:	测试编号: 202303003
制造厂商: OLYMPIA	发光口面: 1.0*0.0115	保护角:

光源数据		光度数据				光效: 24.85 lm/W
型号	5050	峰值光强(cd)	30.86	S/MH(C0/180)	1.36	
标称功率(W)	18	灯具效率(%)	100.0	S/MH(C90/270)	1.26	
额定电源电压(V)	24	总光通量(lm)	143.33	$\eta$ UP,DN(C0-180)	9.1, 40.4	
额定光通量(lm)	143.327	CIE分类	半直接	$\eta$ UP,DN(C180-360)	9.8, 40.7	
灯具内光源数(只)	1	上射光通比(%)	18.9	CIBSE SHR NOM	1.50	
实测电源电压(V)	24.0	下射光通比(%)	81.1	CIBSE SHR MAX	1.55	

室内灯具配光曲线



空间等照度曲线(单位:lx)



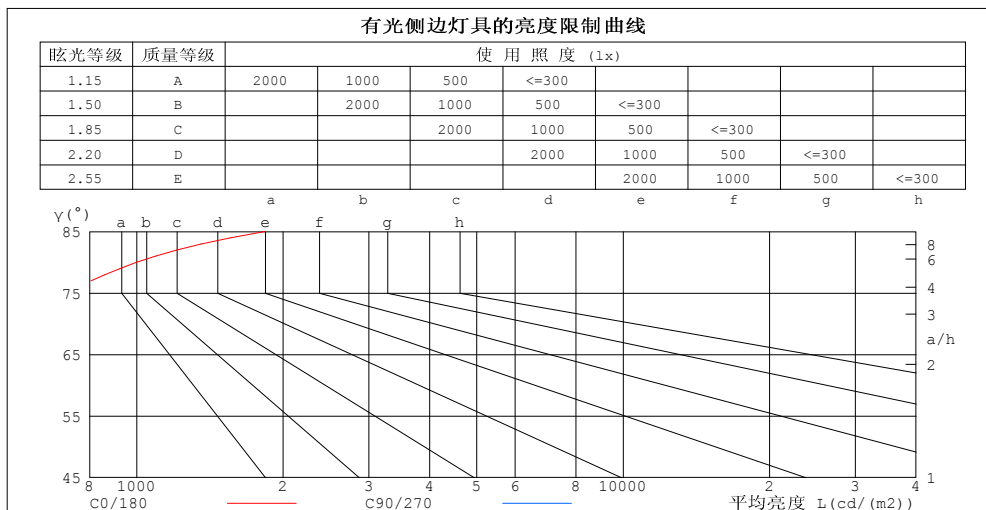
C角度范围: 0度 - 360度  
C角度间隔: 30.0度  
测试速度: 快速  
环境温度: 25.3℃  
测试人员: WFW  
测试日期: 2023-03-04

$\gamma$ 角度范围: 0度 - 180度  
 $\gamma$ 角度间隔: 1.0度  
测试系统: 远方(EVERFINE)GO-2000B\_V1系统 V2.0.269  
环境湿度: 65.0%  
测试距离: 10.800米 [K=1.0000]  
备注:

## 灯具环带光通量和亮度限制曲线

环带光通量:

$\gamma$	C0	C45	C90	C135	C180	C225	C270	C315	$\gamma(^{\circ})$	$\Phi$ 环	$\Phi$ 总	%lum, lamp
10	30.71	30.47	30.16	30.19	30.45	30.39	30.36	30.45	0- 10	2.918	2.918	2.04, 2.04
20	29.78	29.26	28.57	28.89	29.42	29.13	28.82	29.27	10- 20	8.439	11.36	7.92, 7.92
30	28.19	27.26	26.02	26.78	27.72	27.02	26.24	27.24	20- 30	13.01	24.37	17, 17
40	26.21	24.38	22.60	23.94	25.46	24.17	22.80	24.55	30- 40	16.11	40.48	28.2, 28.2
50	24.40	21.37	18.44	20.67	23.40	20.99	18.68	21.65	40- 50	17.58	58.06	40.5, 40.5
60	22.24	18.22	13.76	17.31	21.10	17.65	13.97	18.51	50- 60	17.50	75.55	52.7, 52.7
70	19.87	15.06	8.646	14.10	18.79	14.40	9.132	15.54	60- 70	16.07	91.63	63.9, 63.9
80	17.34	12.00	3.660	11.28	16.44	11.55	4.484	12.70	70- 80	13.69	105.3	73.5, 73.5
90	14.46	9.326	0.9141	8.827	13.81	9.069	1.677	10.13	80- 90	10.96	116.3	81.1, 81.1
100	11.56	6.692	0.8796	6.843	11.13	7.027	1.468	7.719	90-100	8.500	124.8	87.1, 87.1
110	8.558	4.357	0.8588	5.485	8.787	5.569	1.385	5.742	100-110	6.291	131.1	91.4, 91.4
120	6.199	3.691	0.8588	4.426	6.952	4.488	1.288	4.395	110-120	4.554	135.6	94.6, 94.6
130	5.099	2.953	0.7410	3.491	5.470	3.525	1.143	3.137	120-130	3.331	139.0	97, 97
140	3.437	1.880	0.6718	2.652	4.119	2.618	0.8177	2.123	130-140	2.124	141.1	98.4, 98.4
150	2.806	1.392	0.6787	1.897	2.817	1.815	0.6510	1.486	140-150	1.247	142.3	99.3, 99.3
160	1.802	0.9730	0.6787	1.288	1.820	1.226	0.5956	1.032	150-160	0.6560	143.0	99.8, 99.8
170	0.8315	0.7514	0.6787	0.8000	0.7616	0.7966	0.6095	0.7585	160-170	0.2735	143.3	100, 100
180	0.7203	0.7099	0.6995	0.6891	0.7341	0.7064	0.6372	0.6822	170-180	0.0693	143.3	100, 100
单位:°	光强:cd									单位:lm		



平均亮度值 cd/(m2)		
$\gamma(^{\circ})$	C0/180	C90/270
85	1833	198
80	998	211
75	720	235
70	581	253
65	498	266
60	445	275
55	408	282
50	380	287
45	359	292

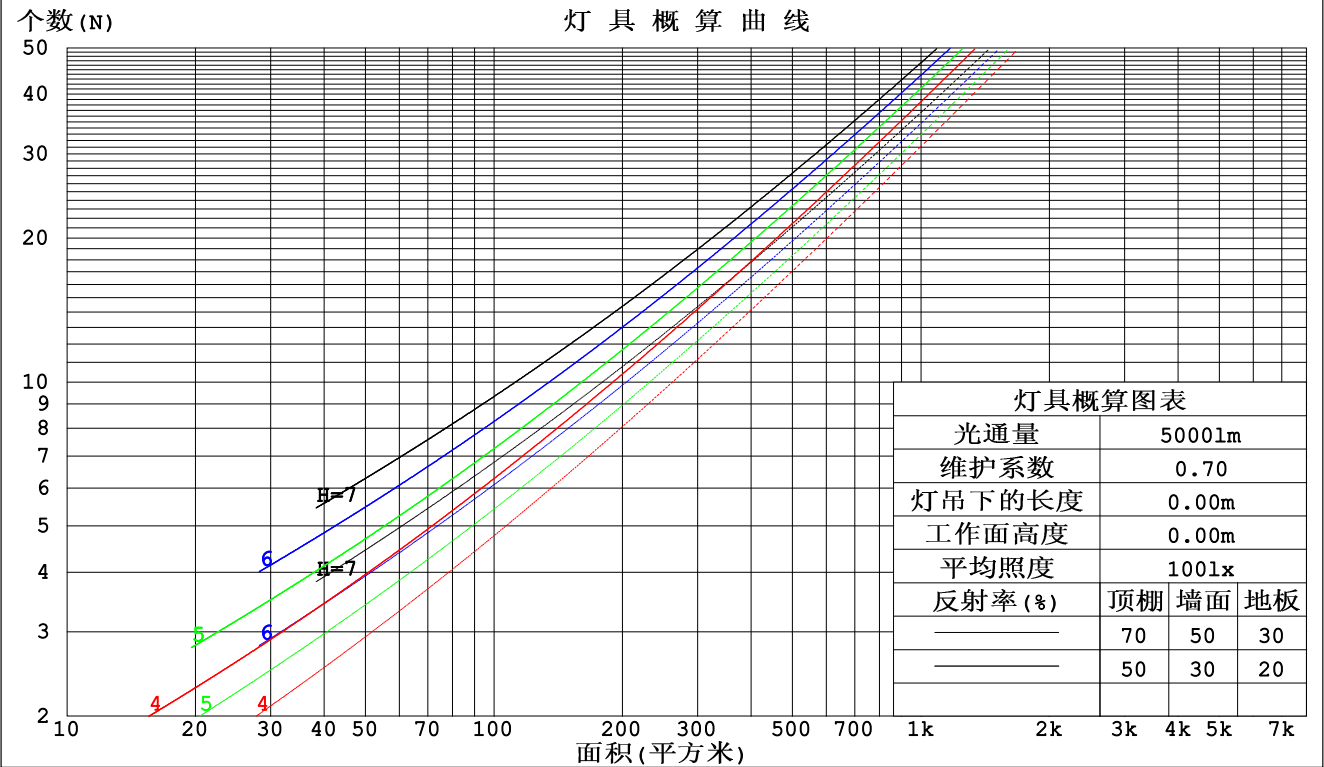
C角度范围: 0度 - 360度  
C角度间隔: 30.0度  
测试速度: 快速  
环境温度: 25.3℃  
测试人员: WFW  
测试日期: 2023-03-04

$\gamma$ 角度范围: 0度 - 180度  
 $\gamma$ 角度间隔: 1.0度  
测试系统: 远方 (EVERFINE) GO-2000B\_V1系统 V2.0.269  
环境湿度: 65.0%  
测试距离: 10.800米 [K=1.0000]  
备注:

工作面利用系数和灯具概算曲线

实测参数: U:24.00V I:0.2403A P:5.767W PF:1.000 实检光通:143.327x1 lm		
灯具名称: SF21-24V-5050-70-SPI4-RGBW-3000K-G	灯具类型: 硅胶	灯具重量:
外型尺寸: 28MM*11.5MM	灯具规格:	测试编号: 202303003
制造厂商: OLYMPIA	发光口面: 1.0*0.0115	保护角:

顶棚	80%			70%			50%			30%			10%			0
墙面	50%	30%	10%	50%	30%	10%	50%	30%	10%	50%	30%	10%	50%	30%	10%	0
地板	20%			20%			20%			20%			20%			0
室空间比	工 作 面 利 用 系 数															
0.0	1.15	1.15	1.15	1.10	1.10	1.10	1.01	1.01	1.01	.92	.92	.92	.85	.85	.85	.81
1.0	.95	.90	.85	.91	.86	.82	.83	.79	.76	.76	.73	.70	.70	.67	.65	.61
2.0	.81	.74	.67	.78	.71	.65	.71	.65	.60	.65	.60	.56	.59	.56	.52	.49
3.0	.71	.62	.54	.68	.59	.53	.62	.55	.49	.57	.51	.46	.52	.47	.43	.40
4.0	.62	.53	.45	.59	.51	.44	.54	.47	.41	.50	.44	.39	.46	.40	.36	.33
5.0	.55	.46	.39	.53	.44	.37	.48	.41	.35	.44	.38	.33	.41	.35	.31	.28
6.0	.49	.40	.33	.47	.39	.32	.44	.36	.31	.40	.34	.29	.37	.31	.27	.25
7.0	.44	.35	.29	.43	.34	.28	.39	.32	.27	.36	.30	.25	.33	.28	.24	.22
8.0	.40	.32	.26	.39	.31	.25	.36	.29	.24	.33	.27	.22	.31	.25	.21	.19
9.0	.37	.29	.23	.36	.28	.22	.33	.26	.21	.31	.25	.20	.28	.23	.19	.17
10.0	.34	.26	.21	.33	.25	.20	.30	.24	.19	.28	.22	.18	.26	.21	.17	.15



C角度范围: 0度 - 360度  
C角度间隔: 30.0度  
测试速度: 快速  
环境温度: 25.3℃  
测试人员: WFW  
测试日期: 2023-03-04

γ角度范围: 0度 - 180度  
γ角度间隔: 1.0度  
测试系统: 远方 (EVERFINE) GO-2000B\_V1系统 V2.0.269  
环境湿度: 65.0%  
测试距离: 10.800米 [K=1.0000]  
备注:

## 墙面和天花板利用系数

实测参数: U:24.00V I:0.2403A P:5.767W PF:1.000 实检光通:143.327x1 lm		
灯具名称: SF21-24V-5050-70-SPI4-RGBW-3000K-G	灯具类型: 硅胶	灯具重量:
外型尺寸: 28MM*11.5MM	灯具规格:	测试编号: 202303003
制造厂商: OLYMPIA	发光口面: 1.0*0.0115	保护角:

顶棚	80%			70%			50%			30%			10%			0
墙面	50%	30%	10%	50%	30%	10%	50%	30%	10%	50%	30%	10%	50%	30%	10%	0
地板	20%			20%			20%			20%			20%			0
室空间比	墙 壁 面 利 用 系 数															
0.0																
1.0	.387	.220	.070	.374	.213	.068	.350	.201	.064	.327	.189	.061	.307	.178	.057	
2.0	.334	.183	.056	.322	.178	.055	.300	.167	.052	.280	.157	.049	.261	.148	.047	
3.0	.296	.158	.047	.286	.153	.046	.266	.144	.044	.248	.136	.042	.230	.128	.039	
4.0	.267	.139	.041	.257	.135	.040	.239	.127	.038	.222	.119	.036	.207	.112	.034	
5.0	.242	.123	.036	.234	.120	.035	.217	.113	.033	.202	.107	.032	.188	.100	.030	
6.0	.222	.111	.032	.214	.108	.031	.199	.102	.030	.185	.096	.028	.172	.091	.027	
7.0	.205	.101	.029	.197	.098	.028	.184	.093	.027	.171	.088	.025	.159	.082	.024	
8.0	.190	.093	.026	.183	.090	.025	.171	.085	.024	.159	.080	.023	.148	.076	.022	
9.0	.177	.085	.024	.171	.083	.023	.159	.079	.022	.148	.074	.021	.138	.070	.020	
10.0	.165	.079	.022	.160	.077	.022	.149	.073	.021	.139	.069	.020	.129	.065	.019	

顶棚	80%			70%			50%			30%			10%			0
墙面	50%	30%	10%	50%	30%	10%	50%	30%	10%	50%	30%	10%	50%	30%	10%	0
地板	20%			20%			20%			20%			20%			0
室空间比	天 花 板 利 用 系 数															
0.0	.334	.334	.334	.286	.286	.286	.195	.195	.195	.112	.112	.112	.036	.036	.036	
1.0	.331	.300	.273	.283	.258	.235	.193	.177	.163	.111	.103	.095	.036	.033	.031	
2.0	.324	.278	.239	.277	.239	.206	.190	.165	.144	.110	.096	.084	.035	.031	.028	
3.0	.316	.261	.217	.271	.225	.188	.186	.157	.132	.108	.091	.078	.035	.030	.026	
4.0	.309	.249	.203	.265	.215	.176	.182	.150	.124	.105	.088	.074	.034	.029	.024	
5.0	.301	.239	.193	.258	.207	.168	.178	.144	.119	.103	.085	.070	.033	.028	.023	
6.0	.293	.231	.186	.252	.200	.162	.174	.140	.115	.101	.082	.068	.033	.027	.023	
7.0	.286	.224	.181	.246	.195	.158	.170	.136	.112	.099	.080	.067	.032	.026	.022	
8.0	.280	.219	.177	.241	.190	.154	.167	.133	.110	.097	.079	.065	.031	.026	.022	
9.0	.273	.214	.174	.235	.186	.152	.163	.131	.108	.095	.077	.064	.031	.025	.021	
10.0	.267	.210	.172	.231	.182	.150	.160	.128	.106	.093	.076	.064	.030	.025	.021	

C角度范围: 0度 - 360度  
C角度间隔: 30.0度  
测试速度: 快速  
环境温度: 25.3℃  
测试人员: WFW  
测试日期: 2023-03-04

γ角度范围: 0度 - 180度  
γ角度间隔: 1.0度  
测试系统: 远方 (EVERFINE) GO-2000B\_V1系统 V2.0.269  
环境湿度: 65.0%  
测试距离: 10.800米 [K=1.0000]  
备注:

## UGR(Unified Glare Rating) 数据表

实测参数: U:24.00V I:0.2403A P:5.767W PF:1.000 实检光通:143.327x1 lm										
灯具名称: SF21-24V-5050-70-SPI4-RGBW-3000K-G					灯具类型: 硅胶			灯具重量:		
外型尺寸: 28MM*11.5MM					灯具规格:			测试编号: 202303003		
制造厂商: OLYMPIA					发光口面: 1.0*0.0115			保护角:		
反射比: 天花板	0.7	0.7	0.5	0.5	0.3	0.7	0.7	0.5	0.5	0.3
墙面	0.5	0.3	0.5	0.3	0.3	0.5	0.3	0.5	0.3	0.3
工作面	0.2	0.2	0.2	0.2	0.2	0.2	0.2	0.2	0.2	0.2
房间尺寸	交叉 (Viewed crosswise)					向前 (Viewed endwise)				
x = 2H y = 2H	8.9	10.3	9.5	10.8	11.4	7.1	8.4	7.6	8.9	9.5
3H	11.7	12.9	12.2	13.5	14.1	8.7	10.0	9.2	10.5	11.1
4H	13.2	14.4	13.8	15.0	15.6	9.4	10.6	9.9	11.1	11.8
6H	14.9	16.0	15.5	16.6	17.3	9.9	11.0	10.5	11.6	12.3
8H	15.9	16.9	16.5	17.5	18.2	10.0	11.1	10.6	11.7	12.4
12H	16.9	18.0	17.5	18.6	19.3	10.2	11.2	10.8	11.8	12.5
4H 2H	9.5	10.7	10.1	11.3	11.9	8.1	9.3	8.7	9.9	10.6
3H	12.5	13.5	13.1	14.2	14.9	10.0	11.1	10.6	11.7	12.4
4H	14.2	15.2	14.9	15.8	16.5	10.9	11.9	11.5	12.5	13.2
6H	16.1	17.0	16.8	17.6	18.4	11.6	12.5	12.3	13.2	13.9
8H	17.2	18.0	17.9	18.7	19.4	11.9	12.7	12.6	13.4	14.2
12H	18.4	19.2	19.1	19.8	20.6	12.1	12.9	12.8	13.6	14.3
8H 4H	14.6	15.4	15.2	16.0	16.8	11.9	12.7	12.6	13.4	14.2
6H	16.8	17.5	17.5	18.2	19.0	13.0	13.7	13.7	14.4	15.2
8H	18.1	18.7	18.8	19.4	20.2	13.5	14.1	14.3	14.9	15.7
12H	19.5	20.1	20.3	20.8	21.7	14.0	14.5	14.7	15.2	16.1
12H 4H	14.6	15.3	15.3	16.0	16.8	12.3	13.0	13.0	13.7	14.5
6H	16.9	17.5	17.6	18.2	19.1	13.6	14.2	14.3	14.9	15.8
8H	18.3	18.8	19.0	19.6	20.4	14.3	14.8	15.0	15.6	16.4
不同间隔布灯时, 观察者位置引起的UGR变化:										
S = 1.0H	+ 0.1 / - 0.1					+ 0.1 / - 0.1				
1.5H	+ 0.2 / - 0.3					+ 0.2 / - 0.3				
2.0H	+ 0.2 / - 0.3					+ 0.2 / - 0.4				

依据CIE Pub.117计算, 表格已按143.3lm光源光通进行修正 ( $81\log(F/F_0) = -6.7$ )。

C角度范围: 0度 - 360度  
C角度间隔: 30.0度  
测试速度: 快速  
环境温度: 25.3℃  
测试人员: WFW  
测试日期: 2023-03-04

γ角度范围: 0度 - 180度  
γ角度间隔: 1.0度  
测试系统: 远方 (EVERFINE) GO-2000B\_V1系统 V2.0.269  
环境湿度: 65.0%  
测试距离: 10.800米 [K=1.0000]  
备注:

## UF利用系数表

实测参数: U:24.00V I:0.2403A P:5.767W PF:1.000 实检光通:143.327x1 lm		
灯具名称: SF21-24V-5050-70-SPI4-RGBW-3000K-G	灯具类型:硅胶	灯具重量:
外型尺寸: 28MM*11.5MM	灯具规格:	测试编号:202303003
制造厂商: OLYMPIA	发光口面:1.0*0.0115	保护角:

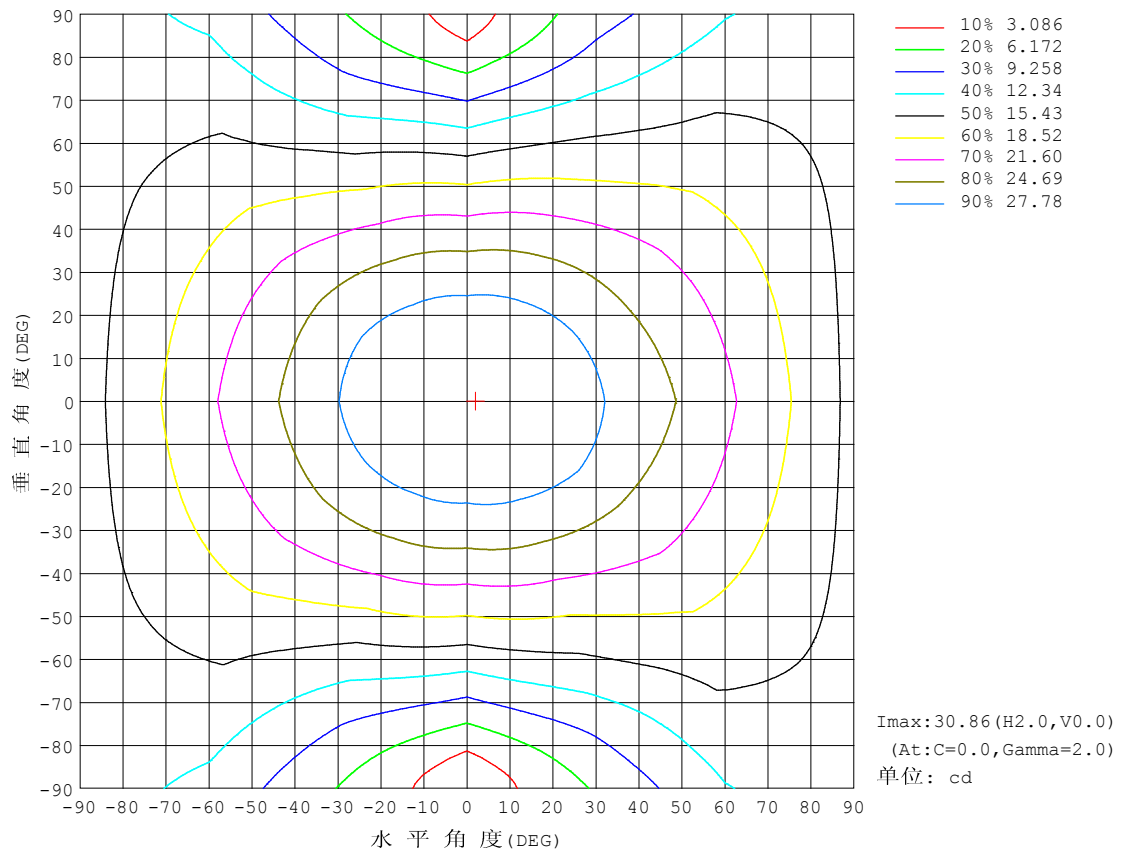
反 射 比 / REFLECTANCE										
天花板	0.8	0.8	0.8	0.7	0.7	0.7	0.5	0.5	0.5	0
墙壁	0.7	0.5	0.3	0.7	0.5	0.3	0.7	0.5	0.3	0
工作面	0.2	0.2	0.2	0.2	0.2	0.2	0.2	0.2	0.2	0
室形指数	利用系数 UTILIZATION FACTORS(%) $k(RI) \times RCR = 5$									
$k = 0.60$	47	35	28	46	35	28	44	34	27	20
0.80	57	44	36	55	43	35	52	41	34	26
1.00	64	51	43	62	50	42	59	51	41	32
1.25	71	58	50	69	57	49	64	55	47	38
1.50	76	64	55	74	62	54	69	59	52	42
2.00	84	72	64	80	70	63	75	66	60	48
2.50	88	78	70	85	75	68	78	71	64	52
3.00	92	82	75	88	80	73	81	74	69	55
4.00	97	88	82	93	85	79	85	79	74	60
5.00	100	93	87	95	89	84	88	83	78	63
ROOM INDEX	UF (总)									UF (直接)
依据标准文件 DIN EN 13032-2 2004			悬挂灯				安装距高比 SHRNOM = 1.25			

C角度范围: 0度 - 360度  
C角度间隔: 30.0度  
测试速度: 快速  
环境温度: 25.3℃  
测试人员: WFW  
测试日期: 2023-03-04

γ角度范围: 0度 - 180度  
γ角度间隔: 1.0度  
测试系统: 远方 (EVERFINE) GO-2000B\_V1系统 V2.0.269  
环境湿度: 65.0%  
测试距离: 10.800米 [K=1.0000]  
备注:

## 灯具等光强曲线

实测参数: U:24.00V I:0.2403A P:5.767W PF:1.000 实检光通:143.327x1 lm		
灯具名称: SF21-24V-5050-70-SPI4-RGBW-3000K-G	灯具类型: 硅胶	灯具重量:
外型尺寸: 28MM*11.5MM	灯具规格:	测试编号: 202303003
制造厂商: OLYMPIA	发光口面: 1.0*0.0115	保护角:

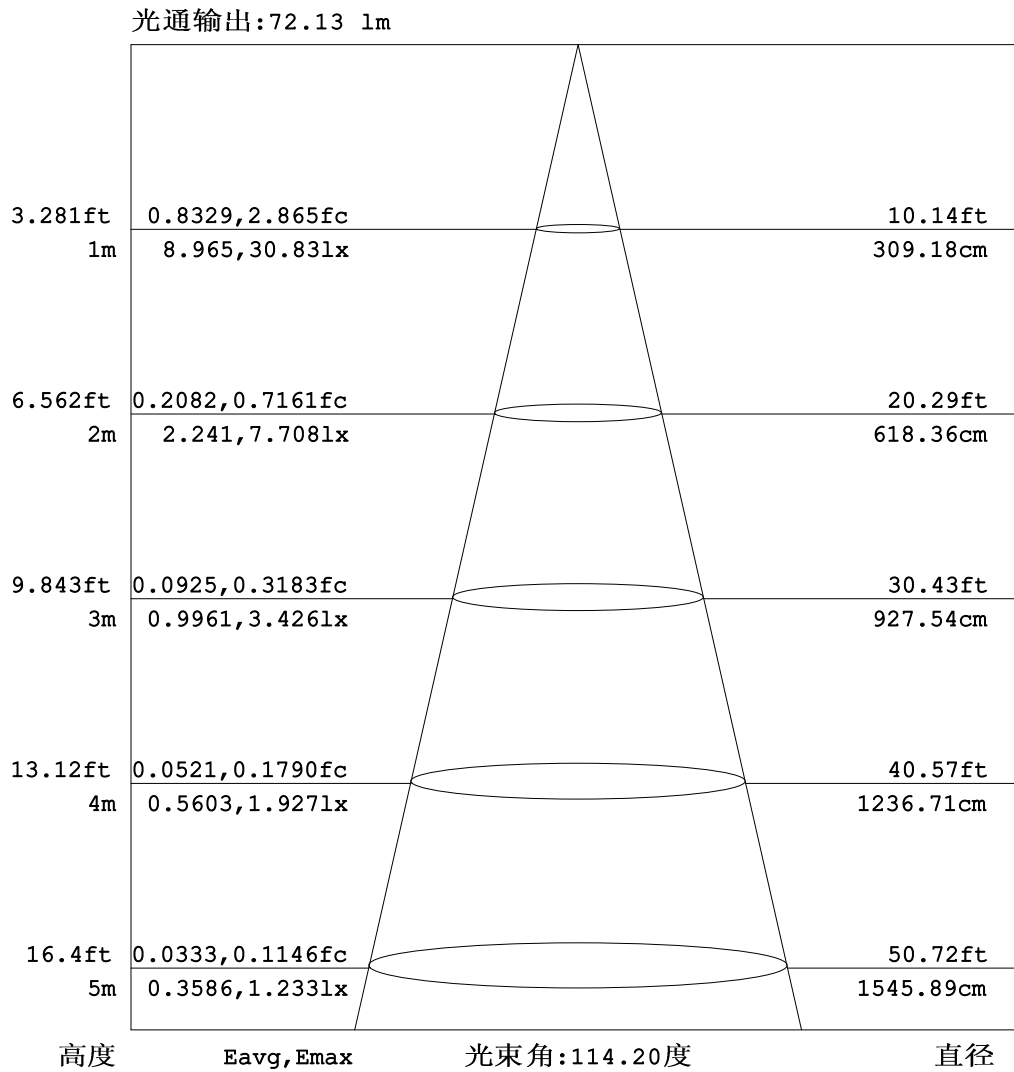


C角度范围: 0度 - 360度  
C角度间隔: 30.0度  
测试速度: 快速  
环境温度: 25.3℃  
测试人员: WFW  
测试日期: 2023-03-04

γ角度范围: 0度 - 180度  
γ角度间隔: 1.0度  
测试系统: 远方 (EVERFINE) GO-2000B\_V1系统 V2.0.269  
环境湿度: 65.0%  
测试距离: 10.800米 [K=1.0000]  
备注:

## 灯具有效平均照度图

实测参数: U:24.00V I:0.2403A P:5.767W PF:1.000 实检光通:143.327x1 lm		
灯具名称: SF21-24V-5050-70-SPI4-RGBW-3000K-G	灯具类型: 硅胶	灯具重量:
外型尺寸: 28MM*11.5MM	灯具规格:	测试编号: 202303003
制造厂商: OLYMPIA	发光口面: 1.0*0.0115	保护角:



注: 曲线为灯具在不同投射距离下的照射区域及区域内平均照度。

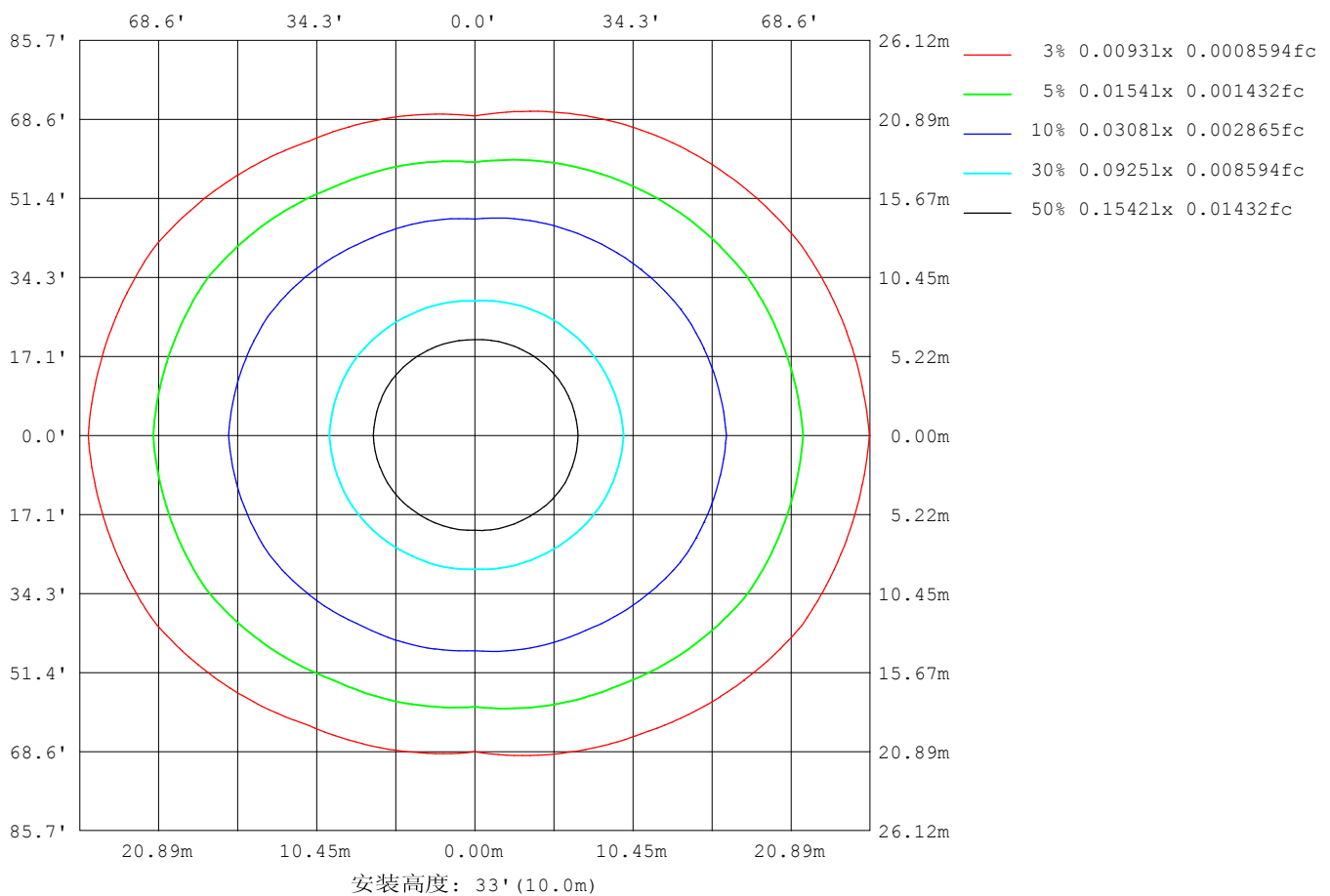
C角度范围: 0度 - 360度  
C角度间隔: 30.0度  
测试速度: 快速  
环境温度: 25.3℃  
测试人员: WFW  
测试日期: 2023-03-04

γ角度范围: 0度 - 180度  
γ角度间隔: 1.0度  
测试系统: 远方 (EVERFINE) GO-2000B\_V1系统 V2.0.269  
环境湿度: 65.0%  
测试距离: 10.800米 [K=1.0000]  
备注:



## 平面等照度曲线

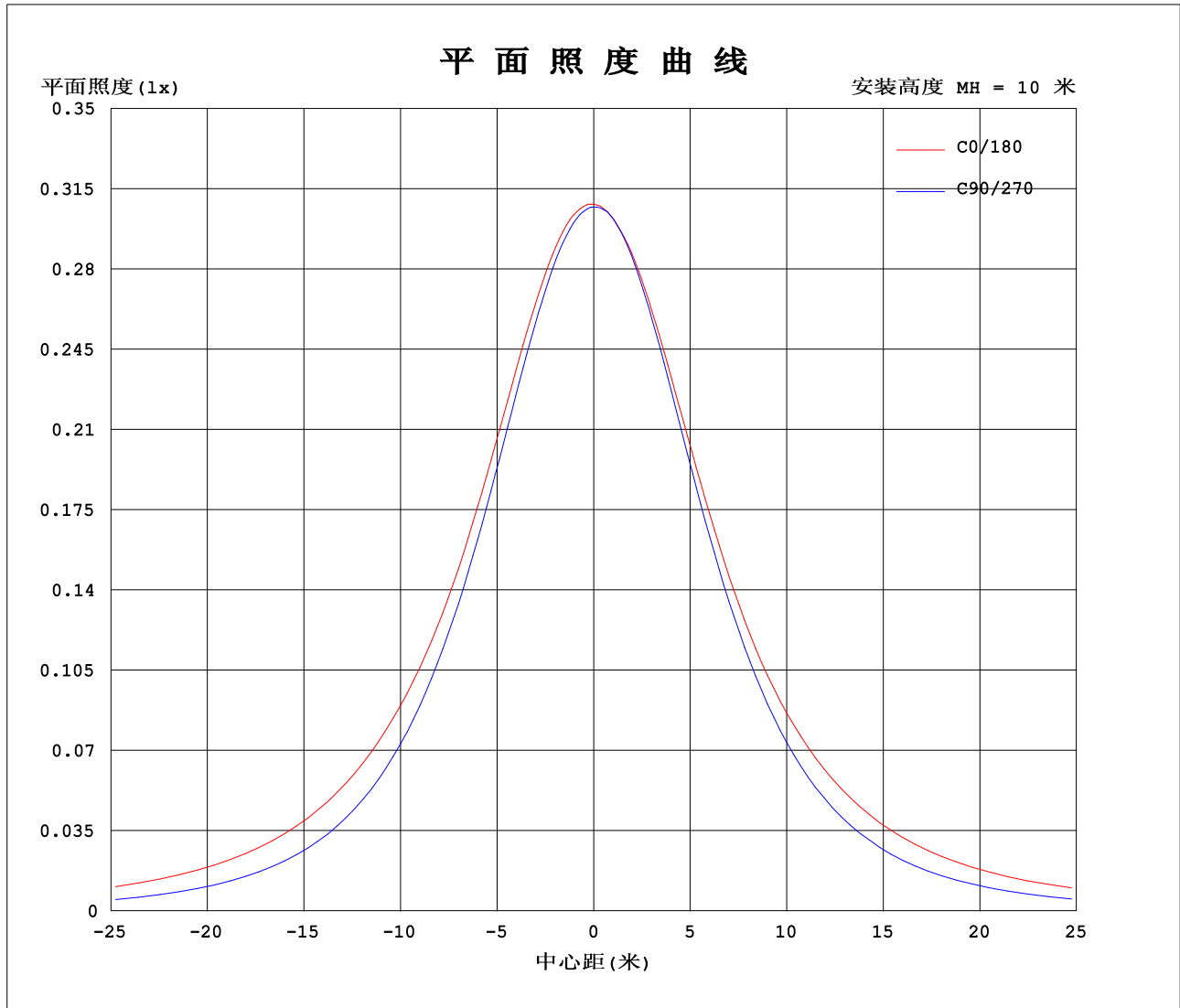
实测参数: U:24.00V I:0.2403A P:5.767W PF:1.000 实检光通:143.327x1 lm		
灯具名称: SF21-24V-5050-70-SPI4-RGBW-3000K-G	灯具类型: 硅胶	灯具重量:
外型尺寸: 28MM*11.5MM	灯具规格:	测试编号: 202303003
制造厂商: OLYMPIA	发光口面: 1.0*0.0115	保护角:



C角度范围: 0度 - 360度  
C角度间隔: 30.0度  
测试速度: 快速  
环境温度: 25.3℃  
测试人员: WFW  
测试日期: 2023-03-04

Y角度范围: 0度 - 180度  
Y角度间隔: 1.0度  
测试系统: 远方 (EVERFINE) GO-2000B\_V1系统 V2.0.269  
环境湿度: 65.0%  
测试距离: 10.800米 [K=1.0000]  
备注:

## 平面照度曲线



C角度范围: 0度 - 360度  
C角度间隔: 30.0度  
测试速度: 快速  
环境温度: 25.3℃  
测试人员: WFW  
测试日期: 2023-03-04

γ角度范围: 0度 - 180度  
γ角度间隔: 1.0度  
测试系统: 远方 (EVERFINE) GO-2000B\_V1系统 V2.0.269  
环境湿度: 65.0%  
测试距离: 10.800米 [K=1.0000]  
备注:

## 光强分布数据表格

实测参数: U:24.00V I:0.2403A P:5.767W PF:1.000 实检光通:143.327x1 lm		
灯具名称: SF21-24V-5050-70-SPI4-RGBW-3000K-G	灯具类型: 硅胶	灯具重量:
外型尺寸: 28MM*11.5MM	灯具规格:	测试编号: 202303003
制造厂商: OLYMPIA	发光口面: 1.0*0.0115	保护角:

表--1

单位: cd

C (DEG) γ (DEG)	0	30	60	90	120	150	180	210	240	270	300	330						
0	30.8	30.8	30.7	30.7	30.7	30.6	30.8	30.8	30.7	30.7	30.7	30.6						
5	30.9	30.7	30.7	30.6	30.6	30.5	30.7	30.7	30.6	30.7	30.6	30.6						
10	30.7	30.5	30.4	30.2	30.2	30.2	30.5	30.5	30.3	30.4	30.4	30.5						
15	30.3	30.1	29.8	29.5	29.6	29.7	30.0	30.0	29.7	29.7	29.9	30.1						
20	29.8	29.5	29.0	28.6	28.7	29.1	29.4	29.3	28.9	28.8	29.1	29.5						
25	29.0	28.7	28.0	27.4	27.7	28.2	28.7	28.5	27.9	27.6	28.1	28.6						
30	28.2	27.8	26.7	26.0	26.4	27.2	27.7	27.4	26.6	26.2	26.9	27.6						
35	27.2	26.7	25.2	24.4	24.9	25.9	26.6	26.2	25.2	24.6	25.4	26.5						
40	26.2	25.2	23.5	22.6	23.2	24.6	25.5	24.8	23.5	22.8	23.9	25.2						
45	25.4	24.0	21.8	20.6	21.4	23.2	24.4	23.5	21.7	20.8	22.3	23.9						
50	24.4	22.8	19.9	18.4	19.4	21.9	23.4	22.2	19.8	18.7	20.5	22.7						
55	23.4	21.5	18.0	16.2	17.4	20.6	22.3	20.8	17.8	16.4	18.7	21.5						
60	22.2	20.2	16.2	13.8	15.4	19.3	21.1	19.4	15.8	14.0	16.8	20.2						
65	21.1	18.9	14.4	11.2	13.4	17.9	19.9	18.1	13.9	11.6	15.3	18.8						
70	19.9	17.5	12.6	8.65	11.6	16.6	18.8	16.7	12.1	9.13	13.6	17.5						
75	18.6	16.2	10.7	6.09	9.90	15.4	17.6	15.5	10.3	6.73	12.0	16.3						
80	17.3	14.9	9.06	3.66	8.46	14.1	16.4	14.2	8.86	4.48	10.5	14.9						
85	16.0	13.6	7.71	1.73	7.21	12.9	15.2	13.0	7.59	2.67	9.19	13.6						
90	14.5	12.2	6.48	0.91	6.09	11.6	13.8	11.7	6.47	1.68	8.08	12.2						
95	13.0	10.8	5.49	0.88	5.22	10.3	12.4	10.4	5.51	1.56	7.08	10.8						
100	11.6	9.55	3.84	0.88	4.55	9.13	11.1	9.27	4.78	1.47	5.92	9.52						
105	9.93	7.91	3.33	0.86	4.11	8.11	9.90	8.19	4.28	1.42	4.98	8.20						
110	8.56	5.90	2.81	0.86	3.74	7.23	8.79	7.26	3.88	1.39	4.50	6.98						
115	7.23	5.42	1.99	0.86	3.40	6.46	7.81	6.48	3.52	1.34	3.96	6.01						
120	6.20	5.03	2.35	0.86	3.09	5.76	6.95	5.79	3.19	1.29	3.50	5.29						
125	5.76	4.57	2.28	0.83	2.77	5.15	6.18	5.19	2.85	1.24	3.18	4.73						
130	5.10	3.99	1.92	0.74	2.43	4.55	5.47	4.58	2.47	1.14	2.17	4.11						
135	4.42	2.60	1.55	0.74	2.12	3.97	4.78	4.01	2.10	1.03	1.74	3.46						
140	3.44	2.40	1.36	0.67	1.86	3.44	4.12	3.46	1.77	0.82	1.47	2.77						
145	3.13	2.08	1.18	0.67	1.64	2.91	3.40	2.92	1.50	0.71	1.26	2.12						
150	2.81	1.75	1.03	0.68	1.41	2.38	2.82	2.35	1.28	0.65	1.05	1.92						
155	2.33	1.38	0.93	0.68	1.13	1.97	2.28	1.98	1.04	0.60	0.85	1.58						
160	1.80	1.09	0.86	0.68	0.98	1.60	1.82	1.61	0.84	0.60	0.80	1.27						
165	1.39	0.86	0.80	0.68	0.84	1.13	1.27	1.16	0.72	0.61	0.71	0.97						
170	0.83	0.75	0.75	0.68	0.76	0.84	0.76	0.91	0.69	0.61	0.69	0.83						
175	0.75	0.73	0.71	0.68	0.73	0.71	0.72	0.76	0.69	0.62	0.69	0.74						
180	0.72	0.72	0.70	0.70	0.69	0.69	0.73	0.71	0.70	0.64	0.66	0.70						

C角度范围: 0度 - 360度

C角度间隔: 30.0度

测试速度: 快速

环境温度: 25.3℃

测试人员: WFW

测试日期: 2023-03-04

γ角度范围: 0度 - 180度

γ角度间隔: 1.0度

测试系统: 远方 (EVERFINE) GO-2000B\_V1系统 V2.0.269

环境湿度: 65.0%

测试距离: 10.800米 [K=1.0000]

备注:

Photometric Data Table [cd]

G/C	0.0	30.0	60.0	90.0	120.0	150.0	180.0	210.0	240.0	270.0
0.0	30.83	30.81	30.74	30.71	30.67	30.63	30.83	30.81	30.74	30.71
3.0	30.85	30.77	30.74	30.64	30.66	30.55	30.75	30.79	30.69	30.72
6.0	30.85	30.72	30.66	30.50	30.52	30.44	30.65	30.67	30.56	30.65
9.0	30.77	30.58	30.49	30.26	30.27	30.27	30.50	30.53	30.38	30.45
12.0	30.58	30.42	30.20	29.93	29.96	30.02	30.31	30.30	30.11	30.14
15.0	30.34	30.11	29.84	29.50	29.55	29.73	30.04	30.01	29.74	29.73
18.0	30.04	29.73	29.38	28.99	29.08	29.35	29.69	29.63	29.28	29.21
21.0	29.65	29.34	28.84	28.38	28.52	28.91	29.28	29.17	28.74	28.61
24.0	29.21	28.89	28.20	27.69	27.88	28.40	28.82	28.65	28.11	27.91
27.0	28.72	28.40	27.48	26.90	27.17	27.82	28.29	28.06	27.41	27.13
30.0	28.19	27.83	26.70	26.02	26.38	27.17	27.72	27.41	26.64	26.24
33.0	27.59	27.24	25.83	25.08	25.51	26.46	27.08	26.71	25.78	25.29
36.0	26.96	26.33	24.89	24.04	24.59	25.69	26.41	25.94	24.85	24.27
39.0	26.39	25.47	23.89	22.97	23.59	24.90	25.71	25.12	23.85	23.18
42.0	25.87	24.67	22.87	21.81	22.53	24.05	25.05	24.27	22.81	22.03
45.0	25.38	23.96	21.81	20.63	21.41	23.23	24.45	23.46	21.70	20.82
48.0	24.81	23.28	20.69	19.33	20.23	22.44	23.83	22.66	20.57	19.50
51.0	24.20	22.56	19.56	18.00	19.02	21.67	23.20	21.89	19.42	18.18
54.0	23.56	21.79	18.41	16.59	17.78	20.86	22.52	21.08	18.22	16.81
57.0	22.93	21.02	17.26	15.23	16.54	20.07	21.82	20.25	17.01	15.40
60.0	22.24	20.24	16.20	13.76	15.35	19.27	21.10	19.45	15.85	13.97
63.0	21.54	19.44	15.14	12.23	14.20	18.44	20.41	18.59	14.69	12.57
66.0	20.83	18.64	14.07	10.72	13.05	17.67	19.71	17.78	13.54	11.11
69.0	20.12	17.84	12.95	9.152	11.96	16.87	19.03	17.00	12.43	9.596
72.0	19.37	17.01	11.84	7.593	10.89	16.09	18.32	16.26	11.34	8.170
75.0	18.63	16.25	10.70	6.091	9.901	15.35	17.63	15.50	10.34	6.729
78.0	17.86	15.46	9.665	4.602	9.014	14.60	16.92	14.73	9.402	5.350
81.0	17.07	14.67	8.771	3.217	8.196	13.85	16.22	14.03	8.585	4.069
84.0	16.26	13.88	7.968	2.054	7.441	13.11	15.46	13.24	7.830	2.988
87.0	15.37	13.02	7.199	1.190	6.735	12.33	14.65	12.50	7.124	2.142
90.0	14.46	12.17	6.478	0.9141	6.090	11.56	13.81	11.67	6.466	1.677
93.0	13.54	11.33	5.847	0.8796	5.542	10.77	12.98	10.91	5.864	1.586
96.0	12.68	10.53	5.328	0.8796	5.065	10.04	12.18	10.16	5.359	1.538
99.0	11.84	9.764	4.382	0.8796	4.669	9.328	11.38	9.463	4.916	1.475
102.0	10.87	8.903	3.228	0.8795	4.351	8.704	10.61	8.818	4.570	1.448
105.0	9.935	7.914	3.332	0.8588	4.108	8.108	9.901	8.188	4.279	1.420
108.0	9.221	6.548	3.000	0.8588	3.886	7.561	9.223	7.620	4.037	1.385
111.0	8.321	5.817	2.702	0.8588	3.671	7.070	8.572	7.100	3.815	1.365
114.0	7.483	5.430	2.164	0.8588	3.464	6.613	8.011	6.636	3.587	1.351
117.0	6.646	5.387	1.925	0.8588	3.270	6.170	7.457	6.221	3.379	1.316
120.0	6.199	5.034	2.347	0.8588	3.090	5.761	6.952	5.791	3.185	1.288
123.0	5.923	4.695	2.328	0.8586	2.896	5.394	6.488	5.431	2.991	1.267
126.0	5.653	4.487	2.210	0.8101	2.709	5.034	6.031	5.057	2.783	1.212
129.0	5.238	4.188	2.003	0.7479	2.501	4.660	5.608	4.697	2.561	1.164
132.0	4.808	3.489	1.753	0.7341	2.286	4.328	5.186	4.350	2.312	1.115
135.0	4.421	2.602	1.552	0.7409	2.120	3.975	4.777	4.011	2.098	1.032
138.0	3.763	2.424	1.434	0.6856	1.961	3.656	4.369	3.678	1.897	0.9076
141.0	3.298	2.361	1.323	0.6718	1.815	3.358	3.981	3.360	1.717	0.7829
144.0	3.179	2.098	1.226	0.6718	1.683	3.026	3.599	3.055	1.537	0.6999
147.0	3.013	1.980	1.136	0.6718	1.545	2.673	3.171	2.695	1.412	0.6788
150.0	2.806	1.751	1.032	0.6787	1.413	2.382	2.817	2.349	1.281	0.6510
153.0	2.515	1.509	0.9423	0.6787	1.206	2.119	2.478	2.154	1.087	0.6165
156.0	2.218	1.302	0.9212	0.6787	1.102	1.897	2.174	1.898	0.9763	0.5956
159.0	1.906	1.149	0.8865	0.6787	1.005	1.655	1.931	1.670	0.8792	0.5956
162.0	1.622	0.9760	0.8313	0.6787	0.9146	1.418	1.633	1.435	0.8167	0.5956
165.0	1.393	0.8586	0.8036	0.6787	0.8383	1.128	1.266	1.164	0.7203	0.6095
168.0	1.137	0.8170	0.7690	0.6787	0.7760	0.9484	1.050	0.9839	0.6994	0.6095
171.0	0.8105	0.7341	0.7411	0.6787	0.7481	0.8236	0.7408	0.8660	0.6857	0.6095
174.0	0.7553	0.7341	0.7205	0.6787	0.7342	0.7065	0.7203	0.7758	0.6857	0.6164
177.0	0.7342	0.7134	0.6995	0.6995	0.7272	0.6926	0.7341	0.7412	0.6857	0.6234
180.0	0.7203	0.7203	0.6995	0.6995	0.6857	0.6926	0.7341	0.7134	0.6995	0.6372
G/C	300.0	330.0								
0.0	30.67	30.63								
3.0	30.67	30.65								
6.0	30.60	30.65								
9.0	30.46	30.57								
12.0	30.20	30.38								
15.0	29.86	30.10								
18.0	29.42	29.73								
21.0	28.89	29.30								
24.0	28.29	28.80								
27.0	27.60	28.25								
30.0	26.86	27.62								

C角度范围: 0度 - 360度

C角度间隔: 30.0度

测试速度: 快速

环境温度: 25.3℃

测试人员: WFW

测试日期: 2023-03-04

γ角度范围: 0度 - 180度

γ角度间隔: 1.0度

测试系统: 远方 (EVERFINE) GO-2000B\_V1系统 V2.0.269

环境湿度: 65.0%

测试距离: 10.800米 [K=1.0000]

备注:

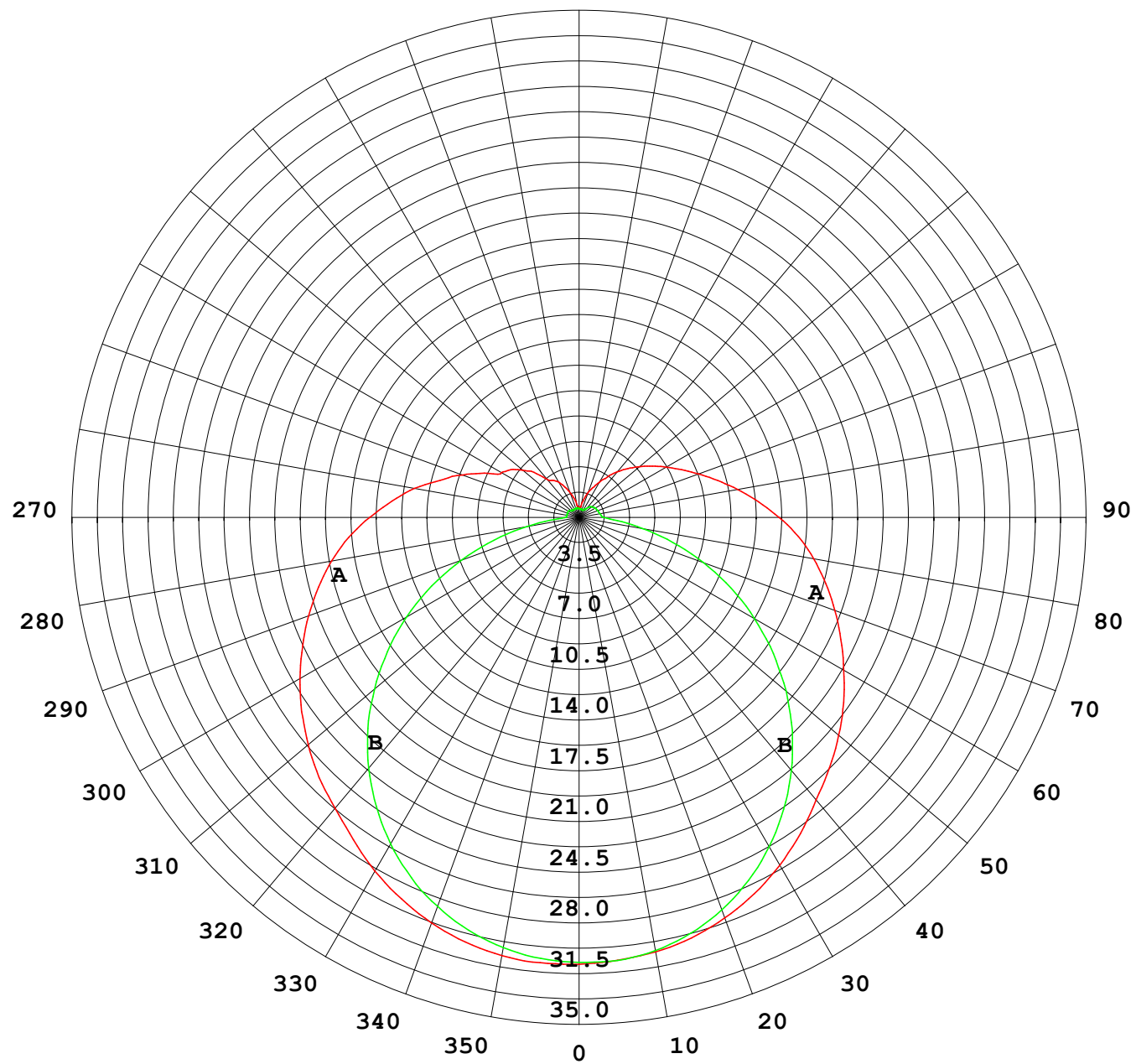
## Photometric Data Table [cd]

33.0	26.02	26.96
36.0	25.13	26.28
39.0	24.24	25.46
42.0	23.30	24.62
45.0	22.30	23.89
48.0	21.24	23.22
51.0	20.18	22.50
54.0	19.08	21.76
57.0	17.93	20.97
60.0	16.85	20.17
63.0	15.91	19.39
66.0	14.91	18.58
69.0	13.90	17.78
72.0	12.89	17.01
75.0	11.95	16.25
78.0	11.06	15.45
81.0	10.21	14.66
84.0	9.437	13.85
87.0	8.745	13.01
90.0	8.080	12.17
93.0	7.457	11.32
96.0	6.917	10.52
99.0	6.155	9.768
102.0	5.504	9.061
105.0	4.985	8.202
108.0	4.619	7.427
111.0	4.425	6.796
114.0	4.140	6.180
117.0	3.600	5.750
120.0	3.497	5.293
123.0	3.351	4.953
126.0	3.067	4.641
129.0	2.352	4.199
132.0	1.945	3.942
135.0	1.738	3.457
138.0	1.579	2.958
141.0	1.433	2.736
144.0	1.288	2.225
147.0	1.163	1.960
150.0	1.053	1.919
153.0	0.9342	1.642
156.0	0.8519	1.504
159.0	0.8376	1.323
162.0	0.7410	1.150
165.0	0.7134	0.9700
168.0	0.6925	0.8799
171.0	0.6857	0.8105
174.0	0.6857	0.7551
177.0	0.6857	0.7341
180.0	0.6649	0.6995

C角度范围: 0度 - 360度  
C角度间隔: 30.0度  
测试速度: 快速  
环境温度: 25.3℃  
测试人员: WFW  
测试日期: 2023-03-04

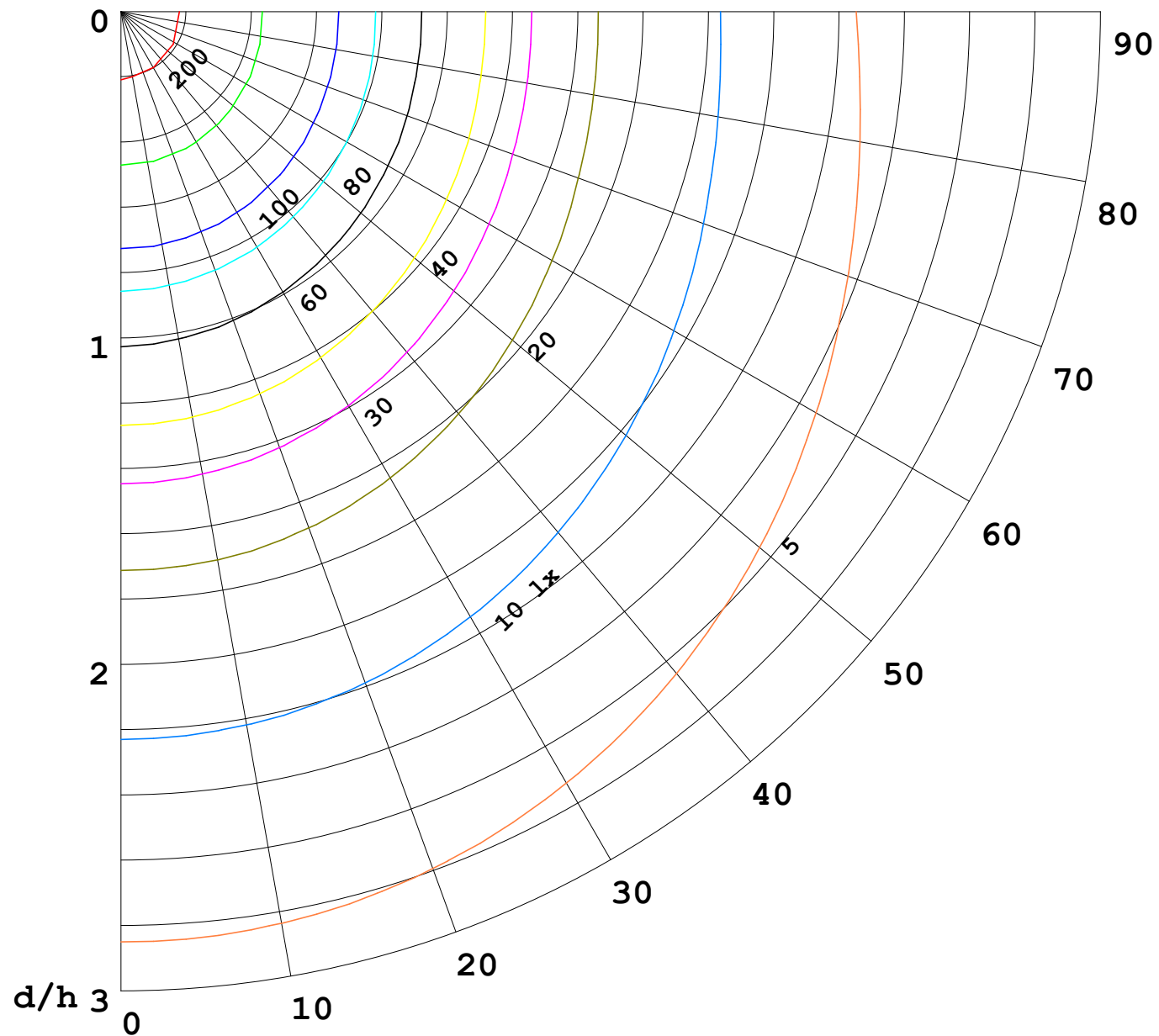
γ角度范围: 0度 - 180度  
γ角度间隔: 1.0度  
测试系统: 远方 (EVERFINE) GO-2000B\_V1系统 V2.0.269  
环境湿度: 65.0%  
测试距离: 10.800米 [K=1.0000]  
备注:

I (cd)



1000 lm

$\kappa = 1$



F = 5000 lm  
 K = 0.7  
 Hcc = 0.0 m  
 Hfc = 0.0 m  
 Eave = 100 lx

	Pcc	Pw	Pfc
————	70	50	30
————	50	30	20

