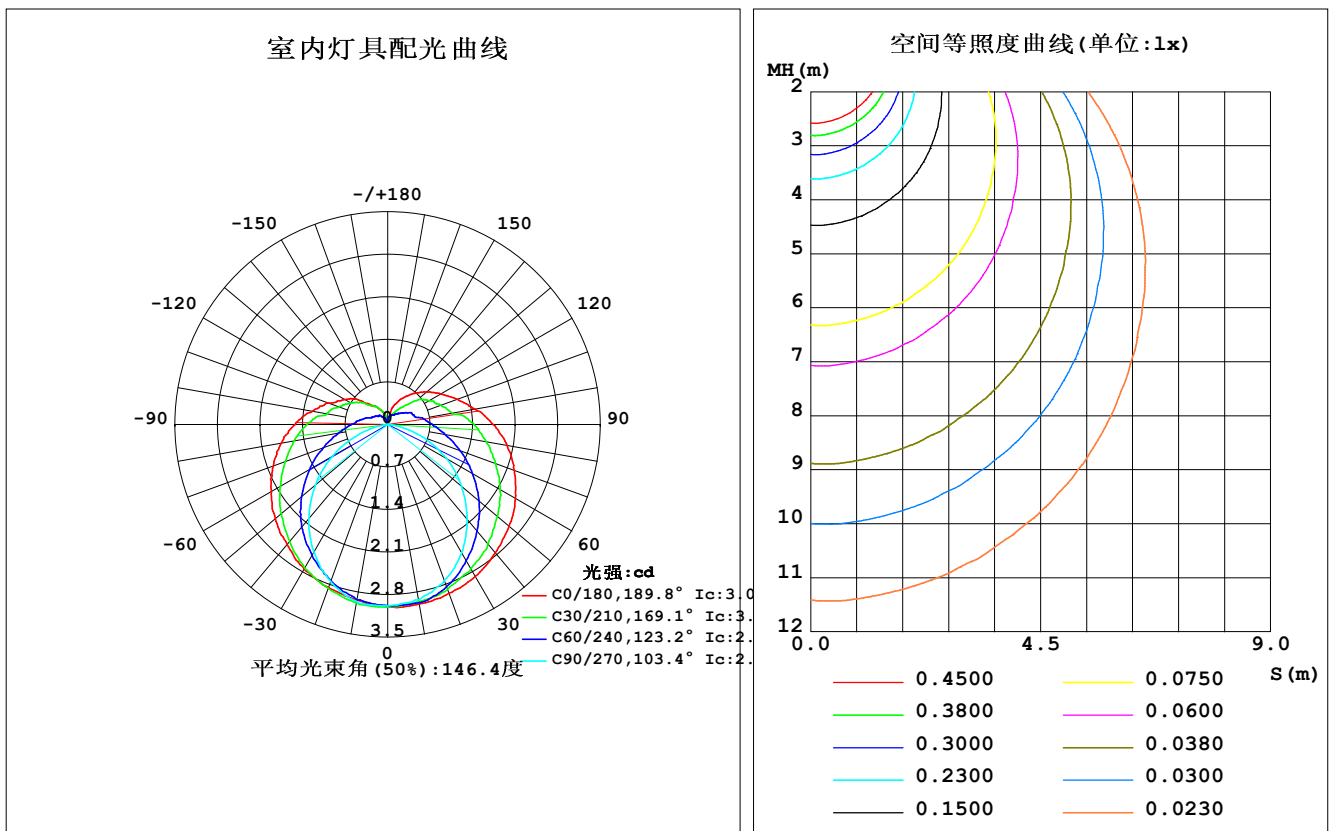


室内灯具光度数据

实测参数: U:24.00V I:0.3178A P:7.627W PF:1.000 Freq:50.00Hz 实检光通:14.7348x1 lm		
灯具名称: SF21-24V-5050-70-DMX3-RGB-B	灯具类型: 硅胶	灯具重量:
灯具规格:	外型尺寸: 28mm*11.5mm	测试编号: 2021121513
制造厂商: OLYMPIA	发光口面: 1*0.016	遮光角:

光源数据		光度数据				光效: 1.93 lm/W
型号	5050	峰值光强(cd)	3.015	S/MH(C0/180)	1.38	
标称功率(W)	5	灯具效率(%)	100.0	S/MH(C90/270)	1.22	
额定电源电压(V)	24	总光通量(lm)	14.735	η UP, DN(C0-180)	11.1, 39.6	
额定光通量(lm)	14.7348	CIE分类	半直接	η UP, DN(C180-360)	10.5, 38.8	
灯具内光源数(只)	1	上射光通比(%)	21.6	CIBSE SHR NOM	1.50	
实测电源电压(V)	24	下射光通比(%)	78.4	CIBSE SHR MAX	1.55	



C角度范围: 0度 - 360度
 C角度间隔: 30.0度
 测试速度: 快速
 环境温度: 25.3℃
 测试人员: LPC
 测试日期: 2021-12-15

γ角度范围: 0度 - 180度
 γ角度间隔: 1.0度
 测试系统: 远方(EVERFINE) GO-2000B_V1系统 V2.0.362
 环境湿度: 65.0%
 测试距离: 9.200米 [K=1.0000]
 备注:

灯具环带光通量

环带光通量:

γ	C0	C45	C90	C135	C180	C225	C270	C315	$\gamma(^{\circ})$	$\Phi_{\text{环}}$	$\Phi_{\text{总}}$	%lum, lamp
10	3.003	2.969	2.930	2.950	2.932	2.955	2.960	2.973	0- 10	0.2840	0.2840	1.93,1.93
20	2.955	2.860	2.739	2.812	2.855	2.802	2.754	2.842	10- 20	0.8204	1.104	7.5,7.5
30	2.885	2.666	2.437	2.633	2.749	2.608	2.428	2.648	20- 30	1.263	2.368	16.1,16.1
40	2.759	2.428	2.035	2.365	2.578	2.362	2.021	2.422	30- 40	1.573	3.941	26.7,26.7
50	2.609	2.161	1.588	2.076	2.412	2.068	1.558	2.158	40- 50	1.729	5.670	38.5,38.5
60	2.428	1.872	1.115	1.769	2.211	1.764	1.051	1.877	50- 60	1.736	7.406	50.3,50.3
70	2.222	1.576	0.6127	1.473	2.005	1.462	0.5431	1.588	60- 70	1.609	9.015	61.2,61.2
80	1.995	1.304	0.1455	1.201	1.779	1.194	0.1008	1.309	70- 80	1.389	10.40	70.6,70.6
90	1.734	1.080	0.0050	0.9675	1.523	0.9625	0	1.081	80- 90	1.150	11.55	78.4,78.4
100	1.463	0.8368	0.0050	0.7413	1.261	0.7412	0	0.8369	90-100	0.9413	12.49	84.8,84.8
110	1.216	0.6960	0.0050	0.5640	1.045	0.5905	0	0.7119	100-110	0.7202	13.21	89.7,89.7
120	1.005	0.5881	0.0050	0.4750	0.8240	0.4855	0	0.5830	110-120	0.5568	13.77	93.5,93.5
130	0.8295	0.4548	0.0050	0.3894	0.6328	0.3875	0	0.4600	120-130	0.4139	14.19	96.3,96.3
140	0.6685	0.3015	0.0050	0.2980	0.3969	0.3015	0	0.2916	130-140	0.2661	14.45	98.1,98.1
150	0.5027	0.2085	0.0101	0.2362	0.3161	0.2270	0	0.2160	140-150	0.1594	14.61	99.2,99.2
160	0.3519	0.1467	0.0101	0.1632	0.2091	0.1488	0	0.1505	150-160	0.0850	14.70	99.7,99.7
170	0.1057	0.1055	0.0050	0.0654	0.0352	0.0703	0	0.1080	160-170	0.0335	14.73	100,100
180	0.0201	0.0101	0.0050	0.0075	0.0151	0.0126	0	0.0101	170-180	0.0052	14.73	100,100
单位:°	光强:cd									单位:lm		

锥面光通量(90度): 4.7955 lm

%lum = 32.5%

%lamp = 32.5%

锥面光通量(120度): 7.4058 lm

%lum = 50.3%

%lamp = 50.3%

C角度范围: 0度 - 360度
 C角度间隔: 30.0度
 测试速度: 快速
 环境温度: 25.3℃
 测试人员: LPC
 测试日期: 2021-12-15

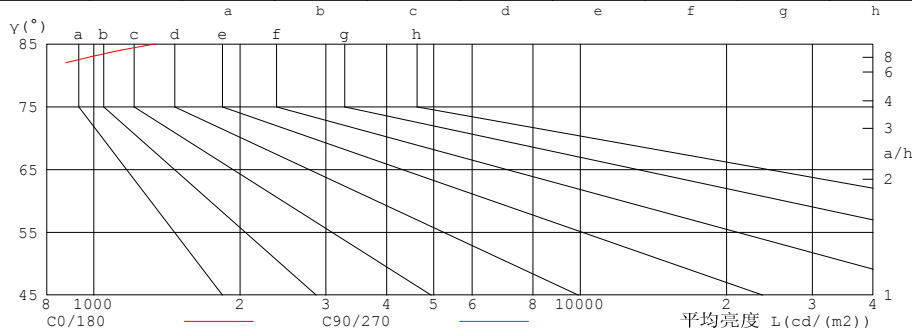
γ 角度范围: 0度 - 180度
 γ 角度间隔: 1.0度
 测试系统: 远方 (EVERFINE) GO-2000B_V1系统 V2.0.362
 环境湿度: 65.0%
 测试距离: 9.200米 [K=1.0000]
 备注:

灯具亮度限制曲线

实测参数: U:24.00V I:0.3178A P:7.627W PF:1.000 Freq:50.00Hz 实检光通:14.7348x1 lm		
灯具名称: SF21-24V-5050-70-DMX3-RGB-B	灯具类型: 硅胶	灯具重量:
灯具规格:	外型尺寸: 28mm*11.5mm	测试编号: 2021121513
制造厂商: OLYMPIA	发光口面: 1*0.016	遮光角:

有光侧边灯具的亮度限制曲线

眩光等级	质量等级	使用照度 (lx)							
1.15	A	2000	1000	500	<=300				
1.50	B		2000	1000	500	<=300			
1.85	C			2000	1000	500	<=300		
2.20	D				2000	1000	500	<=300	
2.55	E					2000	1000	500	<=300



平均亮度值 cd/(m²)		
γ (°)	C0/180	C90/270
85	1337	4
80	718	52
75	510	90
70	406	112
65	343	126
60	303	139
55	275	148
50	254	154
45	236	160

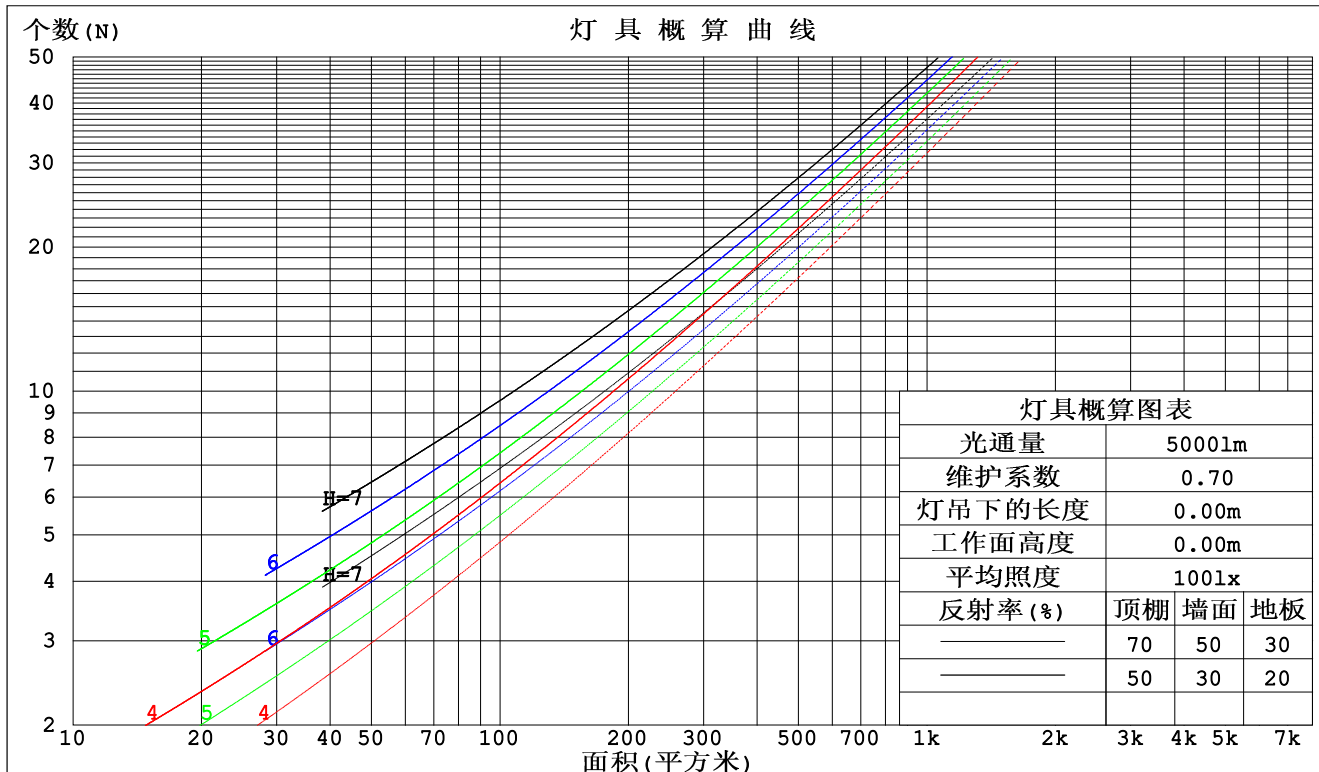
C角度范围: 0度 - 360度
 C角度间隔: 30.0度
 测试速度: 快速
 环境温度: 25.3℃
 测试人员: LPC
 测试日期: 2021-12-15

γ角度范围: 0度 - 180度
 γ角度间隔: 1.0度
 测试系统: 远方 (EVERFINE) GO-2000B_V1系统 V2.0.362
 环境湿度: 65.0%
 测试距离: 9.200米 [K=1.0000]
 备注:

工作面利用系数和灯具概算曲线

实测参数: U:24.00V I:0.3178A P:7.627W PF:1.000 Freq:50.00Hz 实检光通:14.7348x1 lm		
灯具名称: SF21-24V-5050-70-DMX3-RGB-B	灯具类型: 硅胶	灯具重量:
灯具规格:	外型尺寸: 28mm*11.5mm	测试编号: 2021121513
制造厂商: OLYMPIA	发光口面: 1*0.016	遮光角:

顶棚	80%			70%			50%			30%			10%			0
墙面	50%	30%	10%	50%	30%	10%	50%	30%	10%	50%	30%	10%	50%	30%	10%	0
地板	20%			20%			20%			20%			20%			0
室空间比	工 作 面 利 用 系 数															
0.0	1.14	1.14	1.14	1.09	1.09	1.09	.99	.99	.99	.90	.90	.90	.82	.82	.82	.78
1.0	.95	.89	.84	.90	.85	.81	.82	.78	.74	.74	.71	.68	.67	.65	.63	.59
2.0	.81	.73	.66	.77	.70	.64	.70	.64	.59	.63	.59	.54	.57	.53	.50	.47
3.0	.70	.61	.54	.67	.59	.52	.61	.54	.48	.55	.49	.45	.50	.45	.41	.38
4.0	.61	.52	.45	.59	.50	.43	.53	.46	.40	.48	.42	.38	.44	.39	.35	.32
5.0	.55	.45	.38	.52	.43	.37	.47	.40	.34	.43	.37	.32	.39	.34	.30	.27
6.0	.49	.39	.33	.47	.38	.32	.43	.35	.30	.39	.33	.28	.35	.30	.26	.23
7.0	.44	.35	.29	.42	.34	.28	.39	.31	.26	.35	.29	.24	.32	.27	.23	.20
8.0	.40	.31	.25	.38	.30	.25	.35	.28	.23	.32	.26	.22	.30	.24	.20	.18
9.0	.37	.28	.22	.35	.27	.22	.32	.25	.21	.30	.24	.19	.27	.22	.18	.16
10.0	.34	.26	.20	.32	.25	.20	.30	.23	.19	.27	.22	.18	.25	.20	.16	.15



C角度范围: 0度 - 360度
 C角度间隔: 30.0度
 测试速度: 快速
 环境温度: 25.3℃
 测试人员: LPC
 测试日期: 2021-12-15

γ角度范围: 0度 - 180度
 γ角度间隔: 1.0度
 测试系统: 远方 (EVERFINE) GO-2000B_V1系统 V2.0.362
 环境湿度: 65.0%
 测试距离: 9.200米 [K=1.0000]
 备注:

墙面和天花板利用系数

实测参数: U:24.00V I:0.3178A P:7.627W PF:1.000 Freq:50.00Hz 实检光通:14.7348x1 lm					
灯具名称: SF21-24V-5050-70-DMX3-RGB-B	灯具类型:硅胶			灯具重量:	
灯具规格:	外型尺寸: 28mm*11.5mm			测试编号:2021121513	
制造厂商: OLYMPIA	发光口面:1*0.016			遮光角:	

顶棚	80%			70%			50%			30%			10%			0
墙面	50%	30%	10%	50%	30%	10%	50%	30%	10%	50%	30%	10%	50%	30%	10%	0
地板	20%			20%			20%			20%			20%			0
室空间比	墙 壁 面 利 用 系 数															
0.0																
1.0	.388	.221	.070	.374	.214	.068	.349	.200	.064	.325	.187	.060	.303	.176	.057	
2.0	.334	.183	.056	.322	.177	.055	.298	.166	.052	.277	.155	.049	.257	.145	.046	
3.0	.296	.158	.047	.285	.153	.046	.264	.143	.043	.244	.134	.041	.226	.125	.039	
4.0	.266	.138	.041	.256	.134	.040	.237	.125	.037	.219	.117	.035	.202	.110	.033	
5.0	.242	.123	.036	.232	.119	.035	.215	.112	.033	.198	.105	.031	.183	.098	.029	
6.0	.221	.111	.032	.213	.108	.031	.197	.101	.029	.182	.094	.028	.168	.088	.026	
7.0	.204	.101	.029	.196	.098	.028	.182	.092	.026	.168	.086	.025	.155	.080	.024	
8.0	.189	.092	.026	.182	.090	.025	.168	.084	.024	.156	.079	.023	.144	.074	.022	
9.0	.176	.085	.024	.170	.083	.023	.157	.078	.022	.145	.073	.021	.134	.068	.020	
10.0	.165	.079	.022	.159	.077	.021	.147	.072	.020	.136	.068	.019	.126	.063	.018	

顶棚	80%			70%			50%			30%			10%			0
墙面	50%	30%	10%	50%	30%	10%	50%	30%	10%	50%	30%	10%	50%	30%	10%	0
地板	20%			20%			20%			20%			20%			0
室空间比	天 花 板 利 用 系 数															
0.0	.355	.355	.355	.303	.303	.303	.207	.207	.207	.119	.119	.119	.038	.038	.038	
1.0	.352	.321	.294	.301	.276	.253	.206	.190	.175	.118	.110	.102	.038	.035	.033	
2.0	.345	.299	.260	.295	.257	.225	.202	.178	.157	.117	.103	.092	.037	.033	.030	
3.0	.337	.282	.238	.289	.244	.207	.199	.169	.145	.115	.099	.085	.037	.032	.028	
4.0	.330	.270	.224	.283	.233	.195	.195	.163	.137	.113	.095	.081	.036	.031	.027	
5.0	.322	.260	.215	.277	.225	.187	.190	.157	.132	.110	.092	.078	.036	.030	.026	
6.0	.315	.252	.208	.270	.219	.181	.187	.153	.128	.108	.090	.076	.035	.029	.025	
7.0	.307	.246	.203	.265	.213	.177	.183	.149	.125	.106	.088	.074	.034	.029	.025	
8.0	.301	.240	.199	.259	.208	.173	.179	.146	.123	.104	.086	.073	.034	.028	.024	
9.0	.295	.236	.196	.254	.204	.171	.176	.144	.121	.102	.085	.072	.033	.028	.024	
10.0	.289	.231	.193	.249	.201	.169	.173	.141	.120	.101	.084	.072	.033	.027	.024	

C角度范围: 0度 - 360度
C角度间隔: 30.0度
测试速度: 快速
环境温度: 25.3℃
测试人员: LPC
测试日期: 2021-12-15

γ角度范围: 0度 - 180度
γ角度间隔: 1.0度
测试系统: 远方 (EVERFINE) GO-2000B_V1系统 V2.0.362
环境湿度: 65.0%
测试距离: 9.200米 [K=1.0000]
备注:

UGR(Unified Glare Rating) 数据表

实测参数: U:24.00V I:0.3178A P:7.627W PF:1.000 Freq:50.00Hz 实检光通:14.7348x1 lm										
灯具名称: SF21-24V-5050-70-DMX3-RGB-B					灯具类型: 硅胶			灯具重量:		
灯具规格:					外型尺寸: 28mm*11.5mm			测试编号: 2021121513		
制造厂商: OLYMPIA					发光口面: 1*0.016			遮光角:		
反射比: 天花板	0.7	0.7	0.5	0.5	0.3	0.7	0.7	0.5	0.5	0.3
墙面	0.5	0.3	0.5	0.3	0.3	0.5	0.3	0.5	0.3	0.3
工作面	0.2	0.2	0.2	0.2	0.2	0.2	0.2	0.2	0.2	0.2
房间尺寸	交叉 (Viewed crosswise)					向前 (Viewed endwise)				
x = 2H y = 2H	22.2	23.6	22.8	24.1	24.8	19.5	20.8	20.0	21.3	22.0
3H	25.1	26.3	25.7	26.9	27.6	20.9	22.1	21.4	22.7	23.3
4H	26.7	27.9	27.3	28.5	29.2	21.4	22.5	22.0	23.1	23.8
6H	28.5	29.6	29.1	30.3	31.0	21.6	22.7	22.3	23.4	24.1
8H	29.5	30.6	30.2	31.2	32.0	21.7	22.7	22.3	23.4	24.1
12H	30.7	31.7	31.3	32.3	33.1	21.6	22.7	22.3	23.3	24.0
4H 2H	22.8	23.9	23.4	24.5	25.2	20.8	22.0	21.4	22.6	23.3
3H	25.9	26.9	26.5	27.6	28.3	22.5	23.6	23.2	24.2	25.0
4H	27.7	28.6	28.4	29.3	30.1	23.3	24.3	24.0	24.9	25.7
6H	29.7	30.5	30.4	31.2	32.0	23.9	24.7	24.6	25.4	26.2
8H	30.8	31.6	31.5	32.3	33.2	24.0	24.8	24.7	25.5	26.3
12H	32.1	32.8	32.8	33.6	34.4	24.1	24.8	24.8	25.5	26.4
8H 4H	28.0	28.8	28.7	29.5	30.3	24.6	25.4	25.3	26.1	27.0
6H	30.3	31.0	31.1	31.7	32.6	25.7	26.3	26.4	27.1	27.9
8H	31.7	32.3	32.4	33.0	33.9	26.1	26.7	26.9	27.5	28.3
12H	33.2	33.7	34.0	34.5	35.4	26.4	27.0	27.2	27.7	28.6
12H 4H	28.0	28.8	28.7	29.5	30.3	25.1	25.8	25.8	26.5	27.4
6H	30.4	31.0	31.2	31.8	32.7	26.4	27.0	27.2	27.8	28.6
8H	31.9	32.4	32.7	33.2	34.1	27.1	27.6	27.8	28.4	29.3
不同间隔布灯时, 观察者位置引起的UGR变化:										
S = 1.0H	+ 0.1 / - 0.1					+ 0.1 / - 0.1				
1.5H	+ 0.2 / - 0.3					+ 0.2 / - 0.3				
2.0H	+ 0.2 / - 0.3					+ 0.3 / - 0.4				

依据CIE Pub.117计算, 14.73lm光源光通要进行修正 ($8\log(F/F_0) = -14.7$).

C角度范围: 0度 - 360度
 C角度间隔: 30.0度
 测试速度: 快速
 环境温度: 25.3℃
 测试人员: LPC
 测试日期: 2021-12-15

γ角度范围: 0度 - 180度
 γ角度间隔: 1.0度
 测试系统: 远方 (EVERFINE) GO-2000B_V1系统 V2.0.362
 环境湿度: 65.0%
 测试距离: 9.200米 [K=1.0000]
 备注:

UF利用系数表

实测参数: U:24.00V I:0.3178A P:7.627W PF:1.000 Freq:50.00Hz 实检光通:14.7348x1 lm		
灯具名称: SF21-24V-5050-70-DMX3-RGB-B	灯具类型: 硅胶	灯具重量:
灯具规格:	外型尺寸: 28mm*11.5mm	测试编号: 2021121513
制造厂商: OLYMPIA	发光口面: 1*0.016	遮光角:

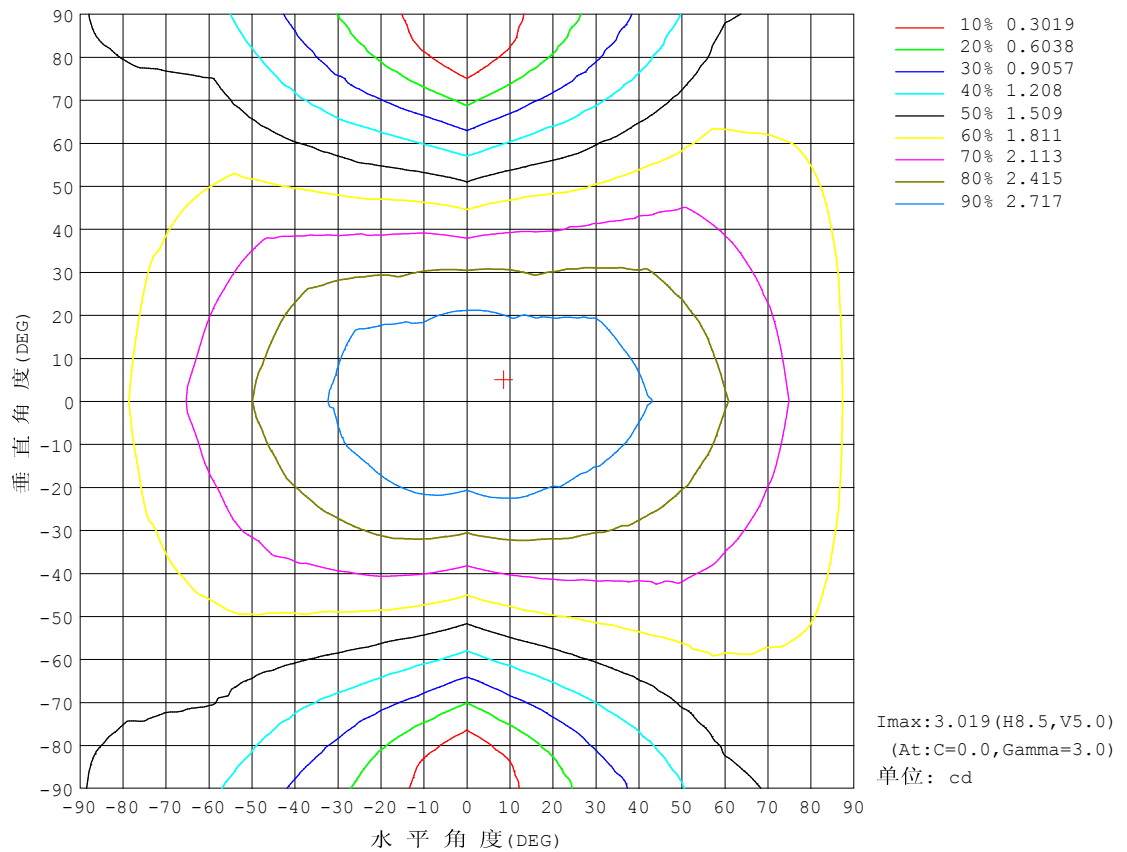
反 射 比 / REFLECTANCE										
天花板	0.8	0.8	0.8	0.7	0.7	0.7	0.5	0.5	0.5	0
墙壁	0.7	0.5	0.3	0.7	0.5	0.3	0.7	0.5	0.3	0
工作面	0.2	0.2	0.2	0.2	0.2	0.2	0.2	0.2	0.2	0
室形指数	利用系数 UTILIZATION FACTORS(%) $k(RI) \times RCR = 5$									
$k = 0.60$	47	34	27	45	34	27	43	33	26	19
0.80	56	43	34	54	42	34	51	40	33	25
1.00	63	50	42	61	49	41	57	49	40	31
1.25	70	57	49	68	56	48	63	53	46	36
1.50	75	63	54	72	61	53	67	58	51	40
2.00	83	71	63	79	69	61	73	65	58	46
2.50	87	77	68	83	74	67	77	69	63	49
3.00	91	81	74	87	78	71	80	73	67	53
4.00	96	87	81	91	84	78	84	78	73	57
5.00	99	92	85	94	88	82	86	81	77	60
ROOM INDEX	UF (总)									UF (直接)
依据标准文件 DIN EN 13032-2 2004			悬挂灯				安装距高比 SHRNOM = 1.25			

C角度范围: 0度 - 360度
 C角度间隔: 30.0度
 测试速度: 快速
 环境温度: 25.3℃
 测试人员: LPC
 测试日期: 2021-12-15

γ角度范围: 0度 - 180度
 γ角度间隔: 1.0度
 测试系统: 远方 (EVERFINE) GO-2000B_V1系统 V2.0.362
 环境湿度: 65.0%
 测试距离: 9.200米 [K=1.0000]
 备注:

灯具等光强曲线

实测参数: U:24.00V I:0.3178A P:7.627W PF:1.000 Freq:50.00Hz 实检光通:14.7348x1 lm		
灯具名称: SF21-24V-5050-70-DMX3-RGB-B	灯具类型: 硅胶	灯具重量:
灯具规格:	外型尺寸: 28mm*11.5mm	测试编号: 2021121513
制造厂商: OLYMPIA	发光口面: 1*0.016	遮光角:

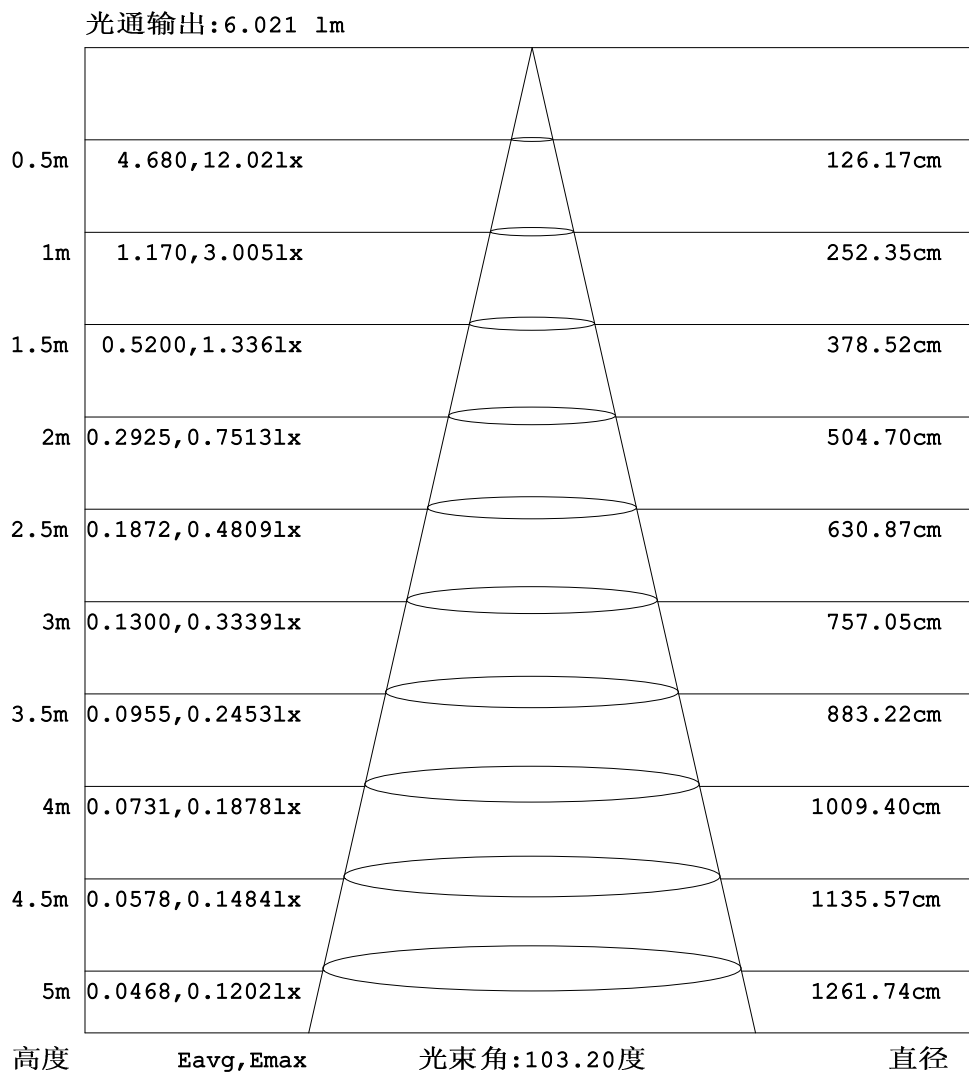


C角度范围: 0度 - 360度
C角度间隔: 30.0度
测试速度: 快速
环境温度: 25.3℃
测试人员: LPC
测试日期: 2021-12-15

γ角度范围: 0度 - 180度
γ角度间隔: 1.0度
测试系统: 远方 (EVERFINE) GO-2000B_V1系统 V2.0.362
环境湿度: 65.0%
测试距离: 9.200米 [K=1.0000]
备注:

灯具有效平均照度图

实测参数: U:24.00V I:0.3178A P:7.627W PF:1.000 Freq:50.00Hz 实检光通:14.7348x1 lm		
灯具名称: SF21-24V-5050-70-DMX3-RGB-B	灯具类型: 硅胶	灯具重量:
灯具规格:	外型尺寸: 28mm*11.5mm	测试编号: 2021121513
制造厂商: OLYMPIA	发光口面: 1*0.016	遮光角:

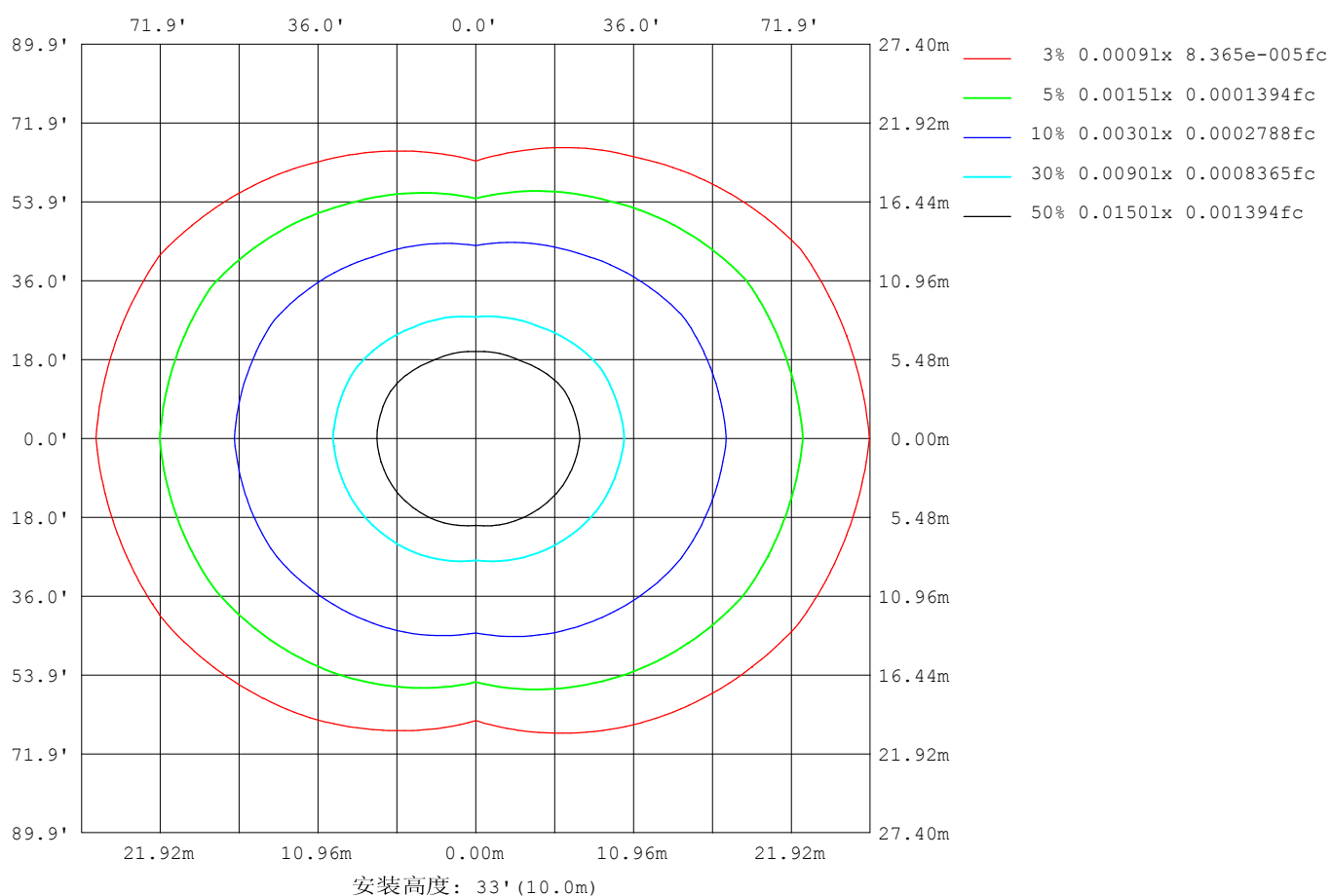


C角度范围: 0度 - 360度
 C角度间隔: 30.0度
 测试速度: 快速
 环境温度: 25.3℃
 测试人员: LPC
 测试日期: 2021-12-15

γ角度范围: 0度 - 180度
 γ角度间隔: 1.0度
 测试系统: 远方 (EVERFINE) GO-2000B_V1系统 V2.0.362
 环境湿度: 65.0%
 测试距离: 9.200米 [K=1.0000]
 备注:

平面等照度曲线

实测参数: U:24.00V I:0.3178A P:7.627W PF:1.000 Freq:50.00Hz 实检光通:14.7348x1 lm		
灯具名称: SF21-24V-5050-70-DMX3-RGB-B	灯具类型: 硅胶	灯具重量:
灯具规格:	外型尺寸: 28mm*11.5mm	测试编号: 2021121513
制造厂商: OLYMPIA	发光口面: 1*0.016	遮光角:



C角度范围: 0度 - 360度
 C角度间隔: 30.0度
 测试速度: 快速
 环境温度: 25.3℃
 测试人员: LPC
 测试日期: 2021-12-15

γ角度范围: 0度 - 180度
 γ角度间隔: 1.0度
 测试系统: 远方 (EVERFINE) GO-2000B_V1系统 V2.0.362
 环境湿度: 65.0%
 测试距离: 9.200米 [K=1.0000]
 备注:

LED筒灯平均亮度报告

实测参数: U:24.00V I:0.3178A P:7.627W PF:1.000 Freq:50.00Hz 实检光通:14.7348x1 lm		
灯具名称: SF21-24V-5050-70-DMX3-RGB-B	灯具类型: 硅胶	灯具重量:
灯具规格:	外型尺寸: 28mm*11.5mm	测试编号: 2021121513
制造厂商: OLYMPIA	发光口面: 1*0.016	遮光角:

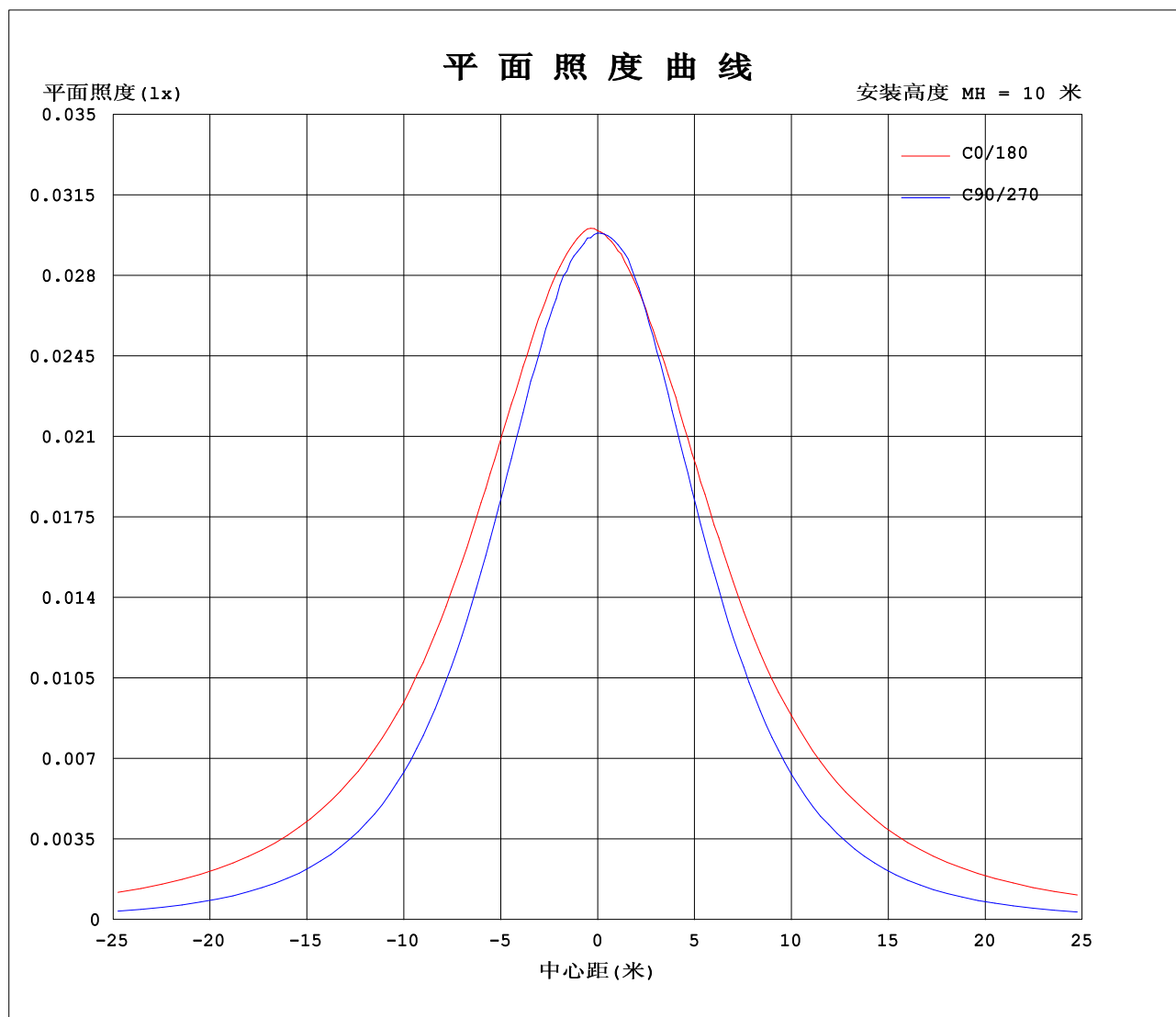
平均亮度	数值 (cd/m2)
L横 (65) av	329
L横 (75) av	483
L横 (85) av	1260
L纵 (65) av	122
L纵 (75) av	81
L纵 (85) av	2
L45 (65) av	251
L45 (75) av	340
L45 (85) av	834

注: 依据标准 GB/T 29293-2012 计算

C角度范围: 0度 - 360度
C角度间隔: 30.0度
测试速度: 快速
环境温度: 25.3℃
测试人员: LPC
测试日期: 2021-12-15

γ角度范围: 0度 - 180度
γ角度间隔: 1.0度
测试系统: 远方 (EVERFINE) GO-2000B_V1系统 V2.0.362
环境湿度: 65.0%
测试距离: 9.200米 [K=1.0000]
备注:

平面照度曲线



C角度范围: 0度 - 360度
C角度间隔: 30.0度
测试速度: 快速
环境温度: 25.3℃
测试人员: LPC
测试日期: 2021-12-15

γ角度范围: 0度 - 180度
γ角度间隔: 1.0度
测试系统: 远方 (EVERFINE) GO-2000B_V1系统 V2.0.362
环境湿度: 65.0%
测试距离: 9.200米 [K=1.0000]
备注:

光强分布数据表格

实测参数: U:24.00V I:0.3178A P:7.627W PF:1.000 Freq:50.00Hz 实检光通:14.7348x1 lm		
灯具名称: SF21-24V-5050-70-DMX3-RGB-B	灯具类型: 硅胶	灯具重量:
灯具规格:	外型尺寸: 28mm*11.5mm	测试编号: 2021121513
制造厂商: OLYMPIA	发光口面: 1*0.016	遮光角:

表--1

单位: cd

C (DEG) γ (DEG)	0	30	60	90	120	150	180	210	240	270	300	330						
0	3.00	3.01	2.98	2.99	2.99	2.99	3.00	3.01	2.98	2.99	2.99	2.99						
5	3.01	2.98	2.98	2.96	3.01	2.96	2.97	3.00	2.96	2.98	2.98	3.01						
10	3.00	2.96	2.98	2.93	2.98	2.92	2.93	2.98	2.93	2.96	2.93	3.01						
15	2.99	2.93	2.93	2.85	2.91	2.87	2.89	2.93	2.85	2.87	2.86	2.98						
20	2.96	2.88	2.83	2.74	2.81	2.81	2.85	2.87	2.73	2.75	2.77	2.92						
25	2.93	2.81	2.73	2.60	2.70	2.76	2.81	2.80	2.62	2.61	2.63	2.85						
30	2.88	2.74	2.59	2.44	2.57	2.69	2.75	2.73	2.49	2.43	2.50	2.79						
35	2.83	2.66	2.45	2.25	2.43	2.57	2.67	2.62	2.36	2.23	2.36	2.72						
40	2.76	2.56	2.29	2.04	2.27	2.46	2.58	2.51	2.21	2.02	2.22	2.63						
45	2.67	2.45	2.13	1.81	2.11	2.36	2.51	2.40	2.04	1.79	2.07	2.52						
50	2.61	2.36	1.97	1.59	1.92	2.24	2.41	2.29	1.85	1.56	1.90	2.42						
55	2.53	2.25	1.78	1.36	1.73	2.12	2.32	2.18	1.66	1.31	1.72	2.31						
60	2.43	2.14	1.61	1.12	1.56	1.98	2.21	2.04	1.49	1.05	1.55	2.20						
65	2.32	2.03	1.44	0.85	1.38	1.86	2.13	1.92	1.32	0.80	1.40	2.08						
70	2.22	1.88	1.27	0.61	1.21	1.74	2.01	1.79	1.13	0.54	1.23	1.95						
75	2.11	1.76	1.12	0.37	1.04	1.61	1.89	1.67	0.96	0.30	1.06	1.83						
80	2.00	1.65	0.96	0.15	0.89	1.51	1.78	1.56	0.82	0.10	0.90	1.71						
85	1.86	1.52	0.84	0.01	0.77	1.40	1.65	1.45	0.69	0.00	0.77	1.59						
90	1.73	1.42	0.74	0.01	0.67	1.27	1.52	1.33	0.60	0.00	0.68	1.48						
95	1.61	1.30	0.66	0.01	0.59	1.17	1.41	1.21	0.52	0.00	0.61	1.37						
100	1.46	1.09	0.59	0.01	0.53	0.95	1.26	1.02	0.46	0.00	0.53	1.15						
105	1.34	1.01	0.48	0.01	0.38	0.89	1.16	0.96	0.39	0.00	0.45	1.08						
110	1.22	0.93	0.46	0.01	0.36	0.77	1.04	0.85	0.33	0.00	0.44	0.99						
115	1.11	0.85	0.44	0.01	0.34	0.70	0.92	0.78	0.28	0.00	0.37	0.91						
120	1.01	0.79	0.39	0.01	0.30	0.65	0.82	0.71	0.26	0.00	0.32	0.85						
125	0.92	0.72	0.34	0.01	0.28	0.60	0.75	0.64	0.24	0.00	0.29	0.78						
130	0.83	0.61	0.30	0.01	0.27	0.51	0.63	0.56	0.21	0.00	0.24	0.68						
135	0.75	0.47	0.26	0.01	0.25	0.40	0.48	0.45	0.21	0.00	0.21	0.55						
140	0.67	0.37	0.23	0.01	0.23	0.36	0.40	0.41	0.19	0.00	0.17	0.41						
145	0.57	0.30	0.21	0.01	0.21	0.32	0.37	0.37	0.15	0.00	0.14	0.37						
150	0.50	0.24	0.18	0.01	0.19	0.28	0.32	0.32	0.13	0.00	0.13	0.30						
155	0.43	0.18	0.17	0.01	0.17	0.21	0.26	0.26	0.12	0.00	0.13	0.25						
160	0.35	0.13	0.16	0.01	0.14	0.19	0.21	0.22	0.08	0.00	0.12	0.18						
165	0.28	0.10	0.16	0.01	0.11	0.13	0.15	0.18	0.05	0.00	0.12	0.15						
170	0.11	0.08	0.13	0.01	0.06	0.07	0.04	0.11	0.04	0.00	0.08	0.14						
175	0.08	0.06	0.10	0.01	0.04	0.02	0.02	0.07	0.01	0.00	0.06	0.12						
180	0.02	0.01	0.02	0.01	0.01	0.01	0.02	0.02	0.01	0.00	0.01	0.02						

C角度范围: 0度 - 360度

C角度间隔: 30.0度

测试速度: 快速

环境温度: 25.3℃

测试人员: LPC

测试日期: 2021-12-15

γ角度范围: 0度 - 180度

γ角度间隔: 1.0度

测试系统: 远方 (EVERFINE) GO-2000B_V1系统 V2.0.362

环境湿度: 65.0%

测试距离: 9.200米 [K=1.0000]

备注:

Photometric Data Table [cd]

G/C	0.0	30.0	60.0	90.0	120.0	150.0	180.0	210.0	240.0	270.0
0.0	2.995	3.005	2.980	2.985	2.990	2.990	2.995	3.005	2.980	2.985
3.0	3.015	3.000	2.985	2.975	3.005	2.975	2.975	3.005	2.975	2.985
6.0	3.010	2.976	2.982	2.950	3.010	2.950	2.955	3.000	2.950	2.983
9.0	3.005	2.964	2.979	2.925	2.980	2.930	2.938	2.995	2.925	2.980
12.0	2.999	2.950	2.975	2.885	2.945	2.910	2.918	2.960	2.880	2.935
15.0	2.985	2.935	2.925	2.849	2.905	2.870	2.890	2.930	2.849	2.870
18.0	2.975	2.910	2.880	2.779	2.850	2.849	2.870	2.895	2.779	2.810
21.0	2.955	2.860	2.820	2.709	2.790	2.804	2.850	2.855	2.714	2.719
24.0	2.940	2.819	2.754	2.628	2.724	2.769	2.814	2.820	2.638	2.634
27.0	2.910	2.774	2.674	2.538	2.649	2.719	2.784	2.769	2.568	2.533
30.0	2.885	2.744	2.589	2.437	2.573	2.693	2.749	2.729	2.487	2.428
33.0	2.855	2.689	2.503	2.327	2.493	2.613	2.704	2.669	2.402	2.312
36.0	2.815	2.648	2.413	2.201	2.408	2.548	2.648	2.608	2.321	2.192
39.0	2.769	2.608	2.322	2.080	2.307	2.482	2.593	2.538	2.226	2.066
42.0	2.724	2.523	2.227	1.950	2.207	2.407	2.548	2.463	2.136	1.930
45.0	2.674	2.452	2.131	1.814	2.106	2.357	2.513	2.397	2.040	1.790
48.0	2.639	2.392	2.026	1.673	1.996	2.286	2.447	2.327	1.924	1.644
51.0	2.589	2.337	1.925	1.537	1.885	2.206	2.397	2.272	1.814	1.508
54.0	2.548	2.281	1.820	1.402	1.769	2.141	2.352	2.196	1.698	1.362
57.0	2.493	2.206	1.719	1.256	1.649	2.065	2.281	2.121	1.588	1.207
60.0	2.428	2.136	1.609	1.115	1.558	1.980	2.211	2.041	1.487	1.051
63.0	2.367	2.065	1.513	0.9595	1.453	1.905	2.151	1.965	1.387	0.9001
66.0	2.302	1.985	1.408	0.8087	1.347	1.834	2.086	1.895	1.281	0.7443
69.0	2.237	1.915	1.307	0.6729	1.242	1.759	2.030	1.819	1.161	0.5884
72.0	2.181	1.839	1.202	0.5122	1.136	1.683	1.970	1.744	1.070	0.4428
75.0	2.111	1.764	1.116	0.3715	1.036	1.613	1.890	1.674	0.9597	0.3020
78.0	2.036	1.708	1.016	0.2309	0.9502	1.563	1.824	1.603	0.8692	0.1762
81.0	1.975	1.628	0.9400	0.1202	0.8697	1.487	1.754	1.543	0.7937	0.0706
84.0	1.895	1.558	0.8597	0.0150	0.7994	1.412	1.683	1.473	0.7184	0.0001
87.0	1.825	1.487	0.7993	0.0050	0.7290	1.342	1.603	1.397	0.6582	0
90.0	1.734	1.422	0.7388	0.0050	0.6686	1.266	1.523	1.327	0.5980	0
93.0	1.659	1.337	0.6837	0.0050	0.6183	1.196	1.462	1.252	0.5426	0
96.0	1.583	1.271	0.6385	0.0050	0.5731	1.155	1.387	1.186	0.5224	0
99.0	1.483	1.091	0.6033	0.0050	0.5430	0.9598	1.281	1.031	0.4673	0
102.0	1.407	1.040	0.5532	0.0050	0.4529	0.9297	1.221	0.9953	0.4262	0
105.0	1.337	1.005	0.4778	0.0050	0.3770	0.8894	1.160	0.9600	0.3939	0
108.0	1.257	0.9548	0.4627	0.0050	0.3662	0.8438	1.085	0.8949	0.3617	0
111.0	1.191	0.9246	0.4475	0.0050	0.3555	0.7587	0.9947	0.8444	0.3115	0
114.0	1.126	0.8693	0.4424	0.0050	0.3467	0.7105	0.9197	0.8041	0.2914	0
117.0	1.066	0.8541	0.4372	0.0050	0.3167	0.6864	0.8643	0.7490	0.2863	0
120.0	1.005	0.7889	0.3872	0.0050	0.2966	0.6533	0.8240	0.7087	0.2622	0
123.0	0.9551	0.7537	0.3620	0.0050	0.2915	0.6081	0.7688	0.6635	0.2502	0
126.0	0.8998	0.7035	0.3268	0.0050	0.2795	0.5677	0.7234	0.6183	0.2352	0
129.0	0.8497	0.6480	0.3066	0.0050	0.2664	0.5176	0.6730	0.5881	0.2178	0
132.0	0.8043	0.5625	0.2815	0.0050	0.2514	0.4723	0.5826	0.5279	0.2061	0
135.0	0.7491	0.4723	0.2564	0.0050	0.2512	0.4019	0.4825	0.4526	0.2060	0
138.0	0.6988	0.4119	0.2463	0.0050	0.2362	0.3733	0.4471	0.4223	0.2059	0
141.0	0.6535	0.3568	0.2262	0.0050	0.2312	0.3603	0.3870	0.4071	0.1907	0
144.0	0.5934	0.3165	0.2111	0.0050	0.2211	0.3366	0.3669	0.3720	0.1557	0
147.0	0.5530	0.2713	0.1911	0.0101	0.2011	0.2965	0.3565	0.3518	0.1427	0
150.0	0.5027	0.2361	0.1809	0.0101	0.1910	0.2813	0.3161	0.3217	0.1322	0
153.0	0.4626	0.1960	0.1731	0.0101	0.1760	0.2361	0.2802	0.2815	0.1250	0
156.0	0.4073	0.1658	0.1688	0.0101	0.1609	0.2060	0.2412	0.2514	0.1178	0
159.0	0.3620	0.1357	0.1648	0.0101	0.1408	0.1909	0.2151	0.2292	0.0953	0
162.0	0.3268	0.1181	0.1610	0.0101	0.1307	0.1507	0.1973	0.2082	0.0602	0
165.0	0.2767	0.1005	0.1558	0.0101	0.1106	0.1326	0.1507	0.1761	0.0502	0
168.0	0.1258	0.0954	0.1358	0.0101	0.0855	0.1105	0.0502	0.1258	0.0352	0
171.0	0.1006	0.0753	0.1207	0.0050	0.0603	0.0651	0.0352	0.1006	0.0200	0
174.0	0.0806	0.0603	0.1106	0.0050	0.0503	0.0350	0.0251	0.0855	0.0050	0
177.0	0.0604	0.0401	0.0804	0.0050	0.0102	0.0050	0.0151	0.0504	0.0050	0
180.0	0.0201	0.0050	0.0151	0.0050	0.0101	0.0050	0.0151	0.0201	0.0050	0
G/C	300.0	330.0								
0.0	2.990	2.990								
3.0	2.975	3.010								
6.0	2.965	3.010								
9.0	2.940	3.010								
12.0	2.910	3.005								
15.0	2.865	2.980								
18.0	2.804	2.940								
21.0	2.739	2.900								
24.0	2.688	2.865								
27.0	2.588	2.830								
30.0	2.502	2.794								

C角度范围: 0度 - 360度

C角度间隔: 30.0度

测试速度: 快速

环境温度: 25.3℃

测试人员: LPC

测试日期: 2021-12-15

γ角度范围: 0度 - 180度

γ角度间隔: 1.0度

测试系统: 远方 (EVERFINE) GO-2000B_V1系统 V2.0.362

环境湿度: 65.0%

测试距离: 9.200米 [K=1.0000]

备注:

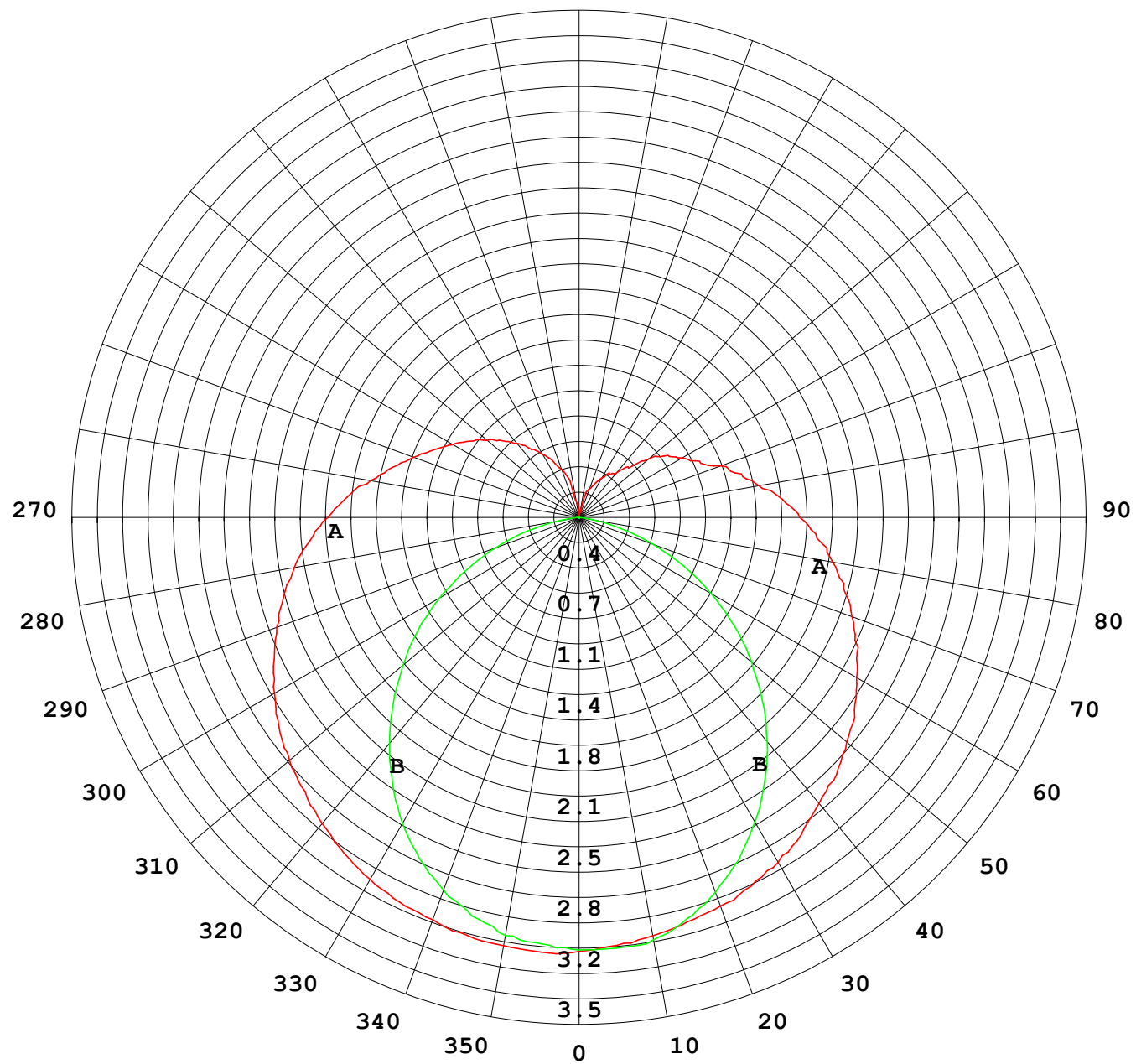
Photometric Data Table [cd]

33.0	2.412	2.754
36.0	2.327	2.704
39.0	2.241	2.649
42.0	2.156	2.583
45.0	2.065	2.518
48.0	1.970	2.448
51.0	1.869	2.397
54.0	1.759	2.332
57.0	1.653	2.267
60.0	1.553	2.201
63.0	1.452	2.126
66.0	1.347	2.051
69.0	1.251	1.975
72.0	1.151	1.905
75.0	1.055	1.835
78.0	0.9547	1.759
81.0	0.8742	1.689
84.0	0.8037	1.614
87.0	0.7485	1.558
90.0	0.6834	1.478
93.0	0.6182	1.407
96.0	0.6076	1.337
99.0	0.5376	1.177
102.0	0.5122	1.126
105.0	0.4459	1.076
108.0	0.4415	1.025
111.0	0.4372	0.9751
114.0	0.3669	0.9299
117.0	0.3566	0.8797
120.0	0.3166	0.8494
123.0	0.3064	0.8092
126.0	0.2833	0.7590
129.0	0.2710	0.7038
132.0	0.2261	0.5985
135.0	0.2109	0.5530
138.0	0.1958	0.4876
141.0	0.1657	0.3972
144.0	0.1407	0.3770
147.0	0.1336	0.3369
150.0	0.1304	0.3017
153.0	0.1272	0.2664
156.0	0.1241	0.2363
159.0	0.1209	0.2011
162.0	0.1177	0.1659
165.0	0.1156	0.1508
168.0	0.1052	0.1448
171.0	0.0702	0.1357
174.0	0.0553	0.1206
177.0	0.0401	0.0955
180.0	0.0050	0.0151

C角度范围: 0度 - 360度
C角度间隔: 30.0度
测试速度: 快速
环境温度: 25.3℃
测试人员: LPC
测试日期: 2021-12-15

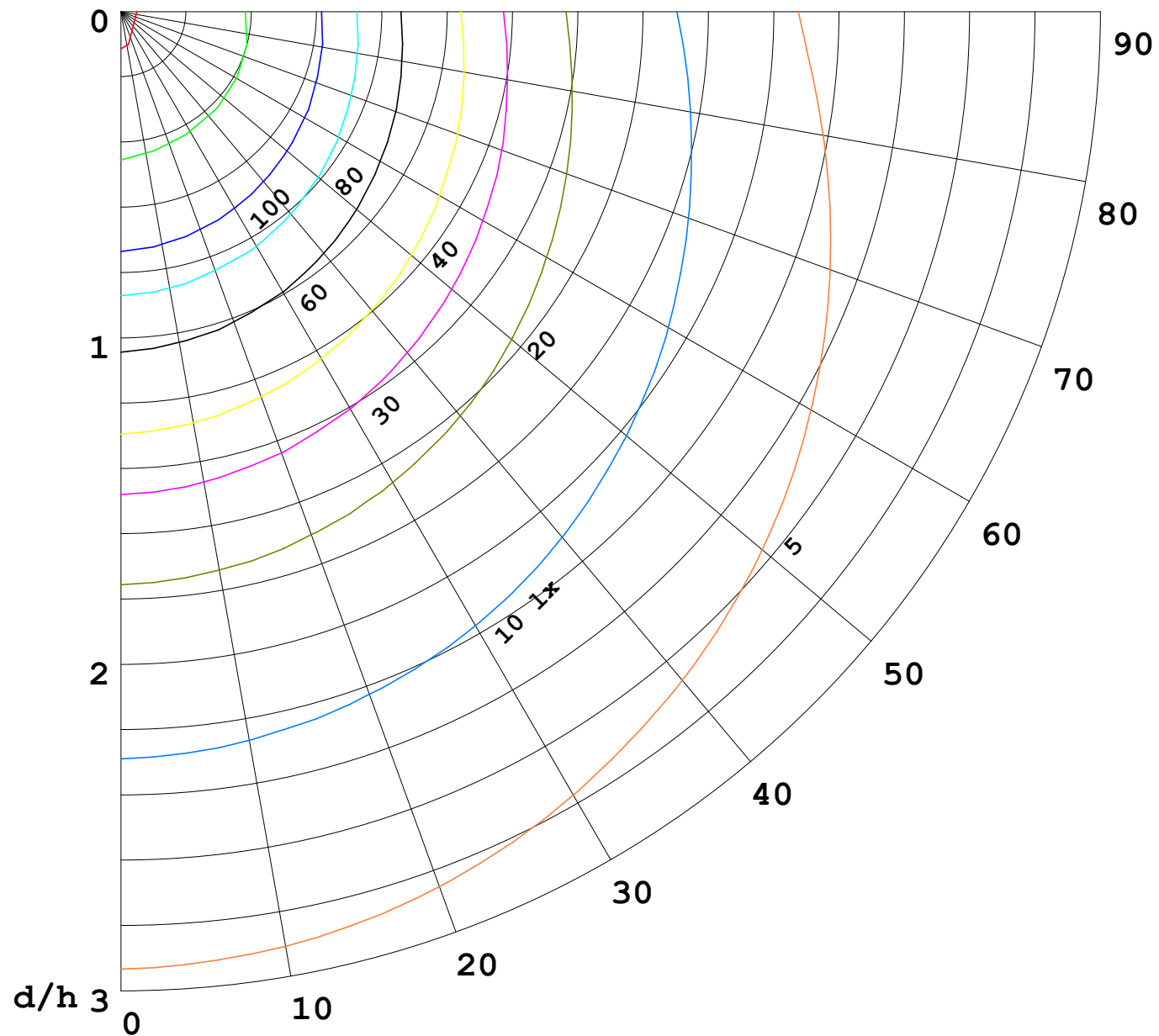
γ角度范围: 0度 - 180度
γ角度间隔: 1.0度
测试系统: 远方 (EVERFINE) GO-2000B_V1系统 V2.0.362
环境湿度: 65.0%
测试距离: 9.200米 [K=1.0000]
备注:

I (cd)



1000 lm

$\kappa = 1$



F = 5000 lm
 K = 0.7
 Hcc = 0.0 m
 Hfc = 0.0 m
 Eave = 100 lx

	Pcc	Pw	Pfc
—	70	50	30
—	50	30	20

