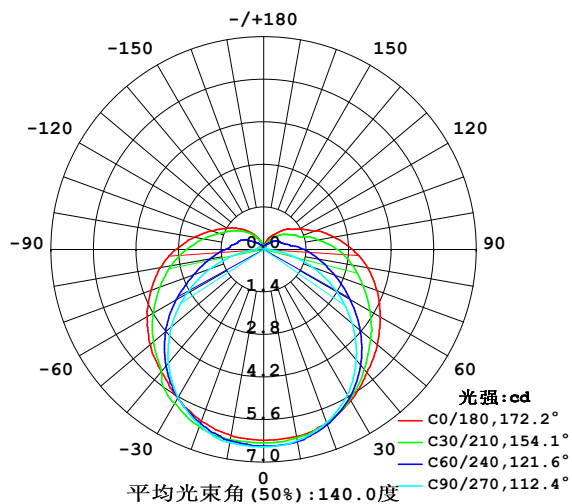


## 室内灯具光度数据

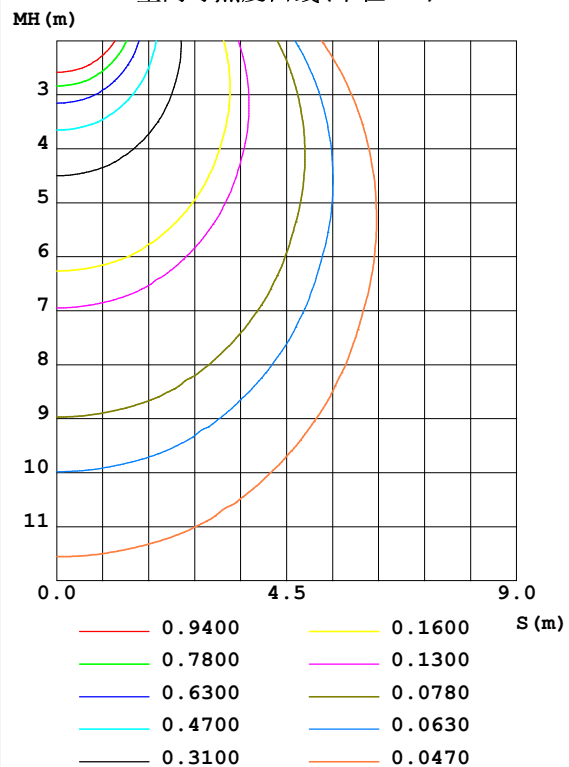
实测参数: U:12.00V I:0.4823A P:5.788W PF:1.000 实检光通:29.6979x1 lm		
灯具名称: SF21-12V-5050-60-W12-SPI4-3000K-R	灯具类型: 硅胶	灯具重量:
外型尺寸: 28MM*11.5MM	灯具规格:	测试编号: 20230223
制造厂商: OLYMPIA	发光口面: 0.5*0.018	保护角:

光源数据		光度数据				光效: 5.13 lm/W
型号	5050	峰值光强(cd)	6.600	S/MH(C0/180)	1.36	
标称功率(W)	4.25	灯具效率(%)	100.0	S/MH(C90/270)	1.26	
额定电源电压(V)	12	总光通量(lm)	29.699	$\eta$ UP,DN(C0-180)	9.1, 40.8	
额定光通量(lm)	29.6979	CIE分类	半直接	$\eta$ UP,DN(C180-360)	9.1, 41.1	
灯具内光源数(只)	1	上射光通比(%)	18.1	CIBSE SHR NOM	1.50	
实测电源电压(V)	12.0	下射光通比(%)	81.9	CIBSE SHR MAX	1.55	

室内灯具配光曲线



空间等照度曲线(单位: lx)



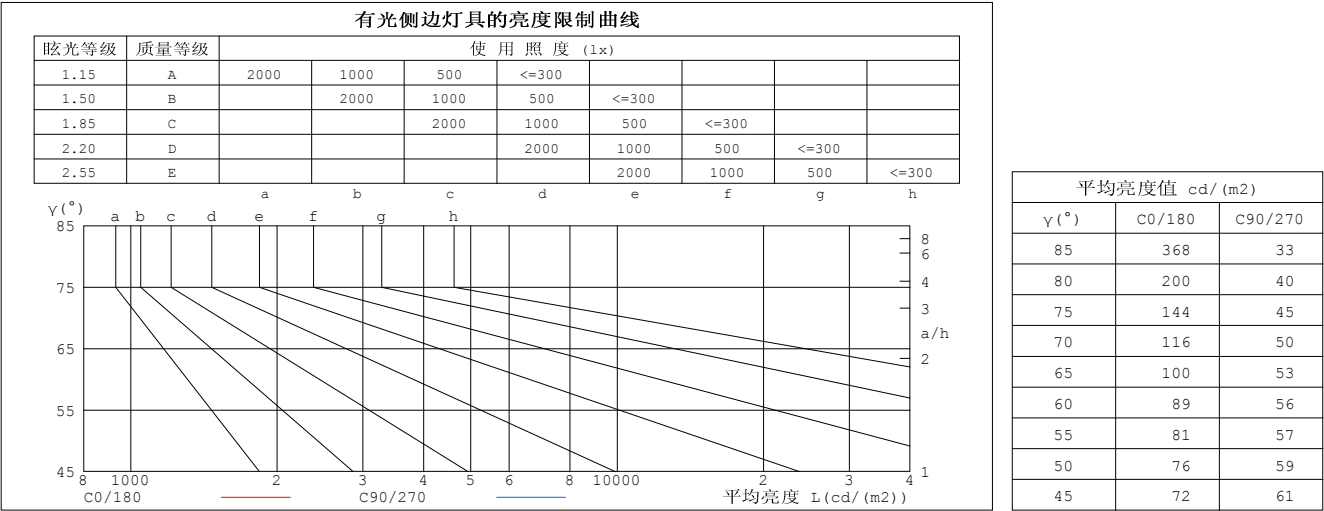
C角度范围: 0度 - 360度  
C角度间隔: 30.0度  
测试速度: 快速  
环境温度: 25.3℃  
测试人员: WFW  
测试日期: 2023-02-23

$\gamma$ 角度范围: 0度 - 180度  
 $\gamma$ 角度间隔: 1.0度  
测试系统: 远方(EVERFINE) GO-2000B\_V1系统 V2.0.269  
环境湿度: 65.0%  
测试距离: 10.800米 [K=1.0000]  
备注:

灯具环带光通量和亮度限制曲线

环带光通量：

$\gamma$	C0	C45	C90	C135	C180	C225	C270	C315	$\gamma(^{\circ})$	$\Phi$ 环	$\Phi$ 总	%lum, lamp
10	6.251	6.358	6.385	6.514	6.212	6.368	6.454	6.528	0- 10	0.6141	0.6141	2.07,2.07
20	6.074	6.102	6.060	6.240	6.025	6.140	6.157	6.292	10- 20	1.782	2.397	8.07,8.07
30	5.742	5.672	5.513	5.780	5.651	5.745	5.631	5.849	20- 30	2.748	5.145	17.3,17.3
40	5.292	5.060	4.736	5.170	5.249	5.125	4.890	5.250	30- 40	3.406	8.551	28.8,28.8
50	4.883	4.374	3.808	4.575	4.875	4.477	3.963	4.557	40- 50	3.701	12.25	41.3,41.3
60	4.433	3.657	2.776	3.885	4.425	3.767	2.930	3.781	50- 60	3.668	15.92	53.6,53.6
70	3.969	2.985	1.703	3.200	3.947	3.054	1.885	3.071	60- 70	3.338	19.26	64.8,64.8
80	3.470	2.393	0.6986	2.497	3.462	2.445	0.8596	2.455	70- 80	2.817	22.07	74.3,74.3
90	2.923	1.884	0.1316	1.967	2.894	1.901	0.2564	1.918	80- 90	2.241	24.32	81.9,81.9
100	2.355	1.350	0.0970	1.617	2.320	1.503	0.2084	1.441	90-100	1.739	26.06	87.7,87.7
110	1.781	0.9349	0.0762	1.250	1.814	1.195	0.1846	0.9938	100-110	1.290	27.34	92.1,92.1
120	1.351	0.7722	0.0762	0.9454	1.399	0.9315	0.1583	0.7859	110-120	0.9279	28.27	95.2,95.2
130	1.060	0.5955	0.0693	0.7099	1.073	0.6650	0.1247	0.5956	120-130	0.6456	28.92	97.4,97.4
140	0.7412	0.4017	0.0693	0.4986	0.7684	0.4813	0.0831	0.3873	130-140	0.4100	29.33	98.8,98.8
150	0.5127	0.2528	0.0693	0.3220	0.5054	0.3004	0.0623	0.2286	140-150	0.2247	29.55	99.5,99.5
160	0.3119	0.1455	0.0623	0.1662	0.2768	0.1732	0.0623	0.1455	150-160	0.1023	29.66	99.9,99.9
170	0.1247	0.0901	0.0762	0.0866	0.0831	0.0867	0.0485	0.1017	160-170	0.0354	29.69	100,100
180	0.0762	0.0727	0.0693	0.0831	0.0762	0.0693	0.0831	0.0831	170-180	0.0079	29.70	100,100
单位:°	光强:cd									单位:lm		



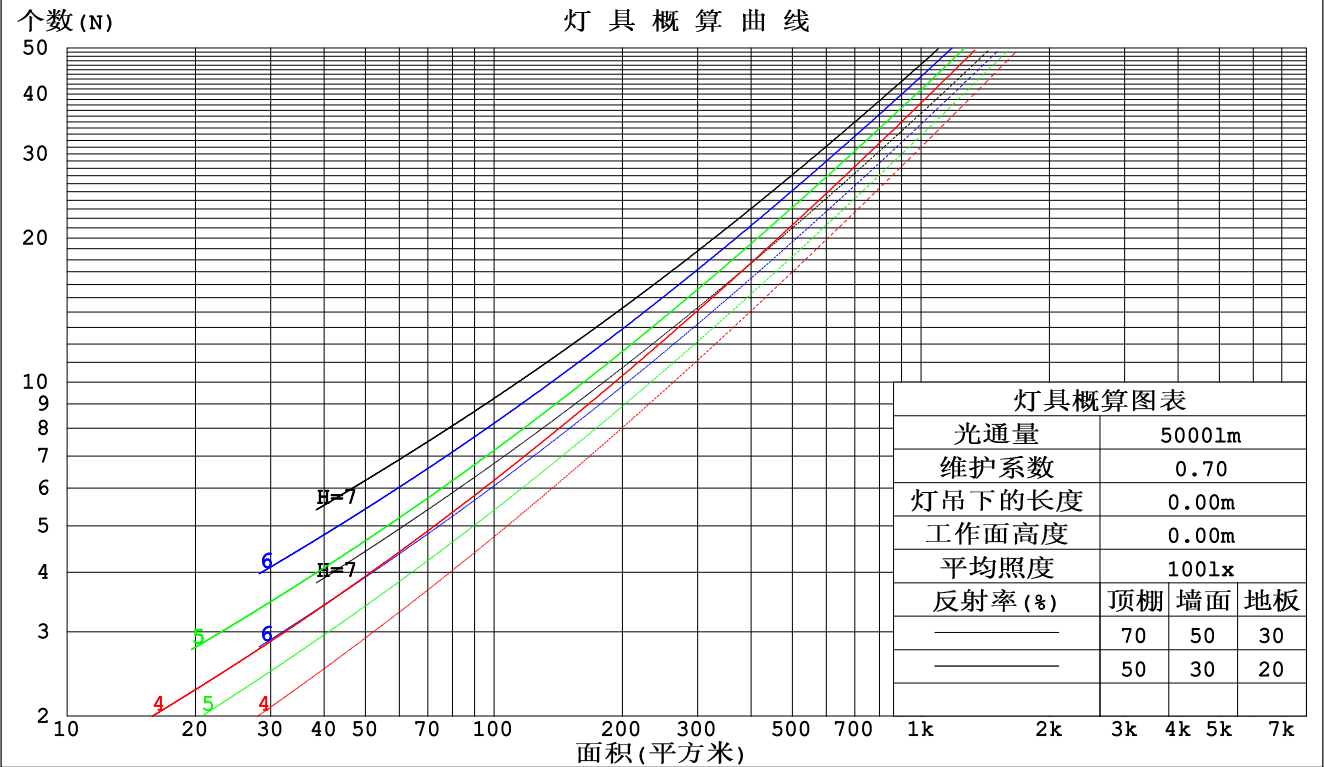
C角度范围： 0度 - 360度  
C角度间隔： 30.0度  
测试速度：快速  
环境温度:25.3℃  
测试人员:WFW  
测试日期:2023-02-23

$\gamma$ 角度范围： 0度 - 180度  
 $\gamma$ 角度间隔： 1.0度  
测试系统：远方 (EVERFINE) GO-2000B\_V1系统 V2.0.269  
环境湿度:65.0%  
测试距离:10.800米 [K=1.0000]  
备注：

工作面利用系数和灯具概算曲线

实测参数: U:12.00V I:0.4823A P:5.788W PF:1.000 实检光通:29.6979x1 lm		
灯具名称: SF21-12V-5050-60-W12-SPI4-3000K-R	灯具类型: 硅胶	灯具重量:
外型尺寸: 28MM*11.5MM	灯具规格:	测试编号: 20230223
制造厂商: OLYMPIA	发光口面: 0.5*0.018	保护角:

顶棚	80%			70%			50%			30%			10%			0
墙面	50%	30%	10%	50%	30%	10%	50%	30%	10%	50%	30%	10%	50%	30%	10%	0
地板	20%			20%			20%			20%			20%			0
室空间比	工 作 面 利 用 系 数															
0.0	1.15	1.15	1.15	1.10	1.10	1.10	1.01	1.01	1.01	.93	.93	.93	.85	.85	.85	.82
1.0	.96	.90	.85	.91	.87	.82	.84	.80	.76	.77	.74	.71	.70	.68	.66	.62
2.0	.82	.74	.67	.78	.71	.65	.72	.66	.61	.66	.61	.57	.60	.56	.53	.49
3.0	.71	.62	.55	.68	.60	.53	.62	.55	.50	.57	.51	.47	.52	.48	.44	.40
4.0	.62	.53	.46	.60	.51	.44	.55	.48	.42	.50	.44	.39	.46	.41	.37	.34
5.0	.55	.46	.39	.53	.44	.38	.49	.41	.36	.45	.39	.34	.41	.36	.32	.29
6.0	.49	.40	.33	.48	.39	.33	.44	.36	.31	.40	.34	.29	.37	.32	.27	.25
7.0	.45	.36	.29	.43	.35	.29	.40	.32	.27	.37	.30	.26	.34	.28	.24	.22
8.0	.41	.32	.26	.39	.31	.25	.36	.29	.24	.34	.27	.23	.31	.26	.22	.19
9.0	.37	.29	.23	.36	.28	.23	.33	.26	.21	.31	.25	.20	.29	.23	.19	.17
10.0	.34	.26	.21	.33	.25	.20	.31	.24	.19	.29	.23	.18	.27	.21	.18	.16



C角度范围: 0度 - 360度  
C角度间隔: 30.0度  
测试速度: 快速  
环境温度: 25.3℃  
测试人员: WFW  
测试日期: 2023-02-23

γ角度范围: 0度 - 180度  
γ角度间隔: 1.0度  
测试系统: 远方 (EVERFINE) GO-2000B\_V1系统 V2.0.269  
环境湿度: 65.0%  
测试距离: 10.800米 [K=1.0000]  
备注:

## 墙面和天花板利用系数

实测参数: U:12.00V I:0.4823A P:5.788W PF:1.000 实检光通:29.6979x1 lm		
灯具名称: SF21-12V-5050-60-W12-SPI4-3000K-R	灯具类型: 硅胶	灯具重量:
外型尺寸: 28MM*11.5MM	灯具规格:	测试编号: 20230223
制造厂商: OLYMPIA	发光口面: 0.5*0.018	保护角:

顶棚	80%			70%			50%			30%			10%			0
墙面	50%	30%	10%	50%	30%	10%	50%	30%	10%	50%	30%	10%	50%	30%	10%	0
地板	20%			20%			20%			20%			20%			0
室空间比	墙 壁 面 利 用 系 数															
0.0																
1.0	.385	.219	.069	.373	.213	.068	.349	.200	.064	.327	.189	.060	.307	.178	.057	
2.0	.333	.183	.056	.322	.177	.055	.300	.167	.052	.280	.157	.049	.262	.148	.047	
3.0	.296	.157	.047	.286	.153	.046	.266	.144	.044	.248	.136	.042	.231	.128	.040	
4.0	.266	.138	.041	.257	.134	.040	.239	.127	.038	.223	.120	.036	.207	.113	.034	
5.0	.242	.123	.036	.234	.120	.035	.217	.113	.033	.202	.107	.032	.188	.101	.030	
6.0	.222	.111	.032	.214	.108	.031	.199	.102	.030	.186	.096	.028	.173	.091	.027	
7.0	.205	.101	.029	.197	.098	.028	.184	.093	.027	.171	.088	.026	.160	.083	.024	
8.0	.190	.093	.026	.183	.090	.025	.171	.085	.024	.159	.081	.023	.148	.076	.022	
9.0	.177	.086	.024	.171	.083	.023	.159	.079	.022	.149	.075	.021	.139	.070	.020	
10.0	.165	.079	.022	.160	.077	.022	.149	.073	.021	.140	.069	.020	.130	.066	.019	

顶棚	80%			70%			50%			30%			10%			0
墙面	50%	30%	10%	50%	30%	10%	50%	30%	10%	50%	30%	10%	50%	30%	10%	0
地板	20%			20%			20%			20%			20%			0
室空间比	天 花 板 利 用 系 数															
0.0	.329	.329	.329	.281	.281	.281	.192	.192	.192	.110	.110	.110	.035	.035	.035	
1.0	.325	.295	.268	.278	.253	.230	.190	.174	.159	.109	.101	.093	.035	.032	.030	
2.0	.318	.272	.233	.272	.234	.202	.187	.162	.141	.108	.094	.082	.035	.030	.027	
3.0	.310	.255	.212	.266	.220	.183	.183	.153	.129	.106	.089	.076	.034	.029	.025	
4.0	.303	.243	.197	.260	.210	.171	.179	.146	.121	.103	.086	.071	.033	.028	.023	
5.0	.295	.233	.187	.253	.202	.163	.174	.141	.115	.101	.083	.068	.033	.027	.023	
6.0	.287	.225	.180	.247	.195	.157	.170	.136	.111	.099	.080	.066	.032	.026	.022	
7.0	.280	.219	.175	.241	.189	.153	.167	.133	.108	.097	.078	.064	.031	.026	.021	
8.0	.274	.213	.171	.236	.185	.149	.163	.130	.106	.095	.077	.063	.031	.025	.021	
9.0	.267	.208	.168	.230	.181	.147	.160	.127	.104	.093	.075	.062	.030	.025	.021	
10.0	.262	.204	.166	.225	.177	.145	.156	.125	.103	.091	.074	.061	.030	.024	.020	

C角度范围: 0度 - 360度  
C角度间隔: 30.0度  
测试速度: 快速  
环境温度: 25.3℃  
测试人员: WFW  
测试日期: 2023-02-23

γ角度范围: 0度 - 180度  
γ角度间隔: 1.0度  
测试系统: 远方 (EVERFINE) GO-2000B\_V1系统 V2.0.269  
环境湿度: 65.0%  
测试距离: 10.800米 [K=1.0000]  
备注:

## UGR(Unified Glare Rating) 数据表

实测参数: U:12.00V I:0.4823A P:5.788W PF:1.000 实检光通:29.6979x1 lm										
灯具名称: SF21-12V-5050-60-W12-SPI4-3000K-R					灯具类型: 硅胶			灯具重量:		
外型尺寸: 28MM*11.5MM					灯具规格:			测试编号: 20230223		
制造厂商: OLYMPIA					发光口面: 0.5*0.018			保护角:		
反射比: 天花板	0.7	0.7	0.5	0.5	0.3	0.7	0.7	0.5	0.5	0.3
墙面	0.5	0.3	0.5	0.3	0.3	0.5	0.3	0.5	0.3	0.3
工作面	0.2	0.2	0.2	0.2	0.2	0.2	0.2	0.2	0.2	0.2
房间尺寸	交叉 (Viewed crosswise)					向前 (Viewed endwise)				
x = 2H y = 2H	3.2	4.6	3.8	5.1	5.7	1.5	2.9	2.0	3.4	3.9
3H	6.0	7.2	6.5	7.8	8.4	3.1	4.3	3.6	4.9	5.5
4H	7.5	8.7	8.1	9.3	9.9	3.7	4.9	4.2	5.4	6.1
6H	9.2	10.3	9.8	10.9	11.6	4.2	5.3	4.7	5.9	6.5
8H	10.1	11.2	10.7	11.8	12.5	4.3	5.4	4.9	6.0	6.6
12H	11.2	12.3	11.8	12.9	13.6	4.4	5.4	5.0	6.0	6.7
4H 2H	3.8	5.0	4.4	5.6	6.2	2.5	3.7	3.1	4.3	4.9
3H	6.8	7.8	7.4	8.4	9.1	4.4	5.4	5.0	6.0	6.7
4H	8.5	9.5	9.1	10.1	10.8	5.2	6.2	5.8	6.8	7.5
6H	10.4	11.3	11.1	11.9	12.7	5.9	6.8	6.6	7.4	8.2
8H	11.5	12.3	12.1	13.0	13.7	6.2	7.0	6.8	7.6	8.4
12H	12.7	13.5	13.4	14.1	14.9	6.4	7.1	7.0	7.8	8.6
8H 4H	8.8	9.7	9.5	10.3	11.1	6.2	7.0	6.9	7.7	8.5
6H	11.1	11.8	11.8	12.4	13.2	7.3	8.0	8.0	8.7	9.5
8H	12.4	13.0	13.1	13.7	14.5	7.8	8.4	8.5	9.2	10.0
12H	13.8	14.4	14.6	15.1	15.9	8.3	8.8	9.0	9.5	10.4
12H 4H	8.9	9.6	9.5	10.3	11.1	6.6	7.3	7.3	8.0	8.8
6H	11.2	11.8	11.9	12.5	13.3	7.9	8.5	8.6	9.2	10.0
8H	12.6	13.1	13.3	13.9	14.7	8.6	9.1	9.3	9.8	10.7
不同间隔布灯时, 观察者位置引起的UGR变化:										
S = 1.0H	+ 0.1 / - 0.1					+ 0.1 / - 0.1				
1.5H	+ 0.2 / - 0.2					+ 0.2 / - 0.3				
2.0H	+ 0.2 / - 0.3					+ 0.2 / - 0.4				

依据CIE Pub.117计算, 表格已按29.70lm光源光通进行修正 ( $81\log(F/F_0) = -12.2$ ).

C角度范围: 0度 - 360度  
C角度间隔: 30.0度  
测试速度: 快速  
环境温度: 25.3℃  
测试人员: WFW  
测试日期: 2023-02-23

γ角度范围: 0度 - 180度  
γ角度间隔: 1.0度  
测试系统: 远方 (EVERFINE) GO-2000B\_V1系统 V2.0.269  
环境湿度: 65.0%  
测试距离: 10.800米 [K=1.0000]  
备注:

## UF利用系数表

实测参数: U:12.00V I:0.4823A P:5.788W PF:1.000 实检光通:29.6979x1 lm		
灯具名称: SF21-12V-5050-60-W12-SPI4-3000K-R	灯具类型:硅胶	灯具重量:
外型尺寸: 28MM*11.5MM	灯具规格:	测试编号:20230223
制造厂商: OLYMPIA	发光口面:0.5*0.018	保护角:

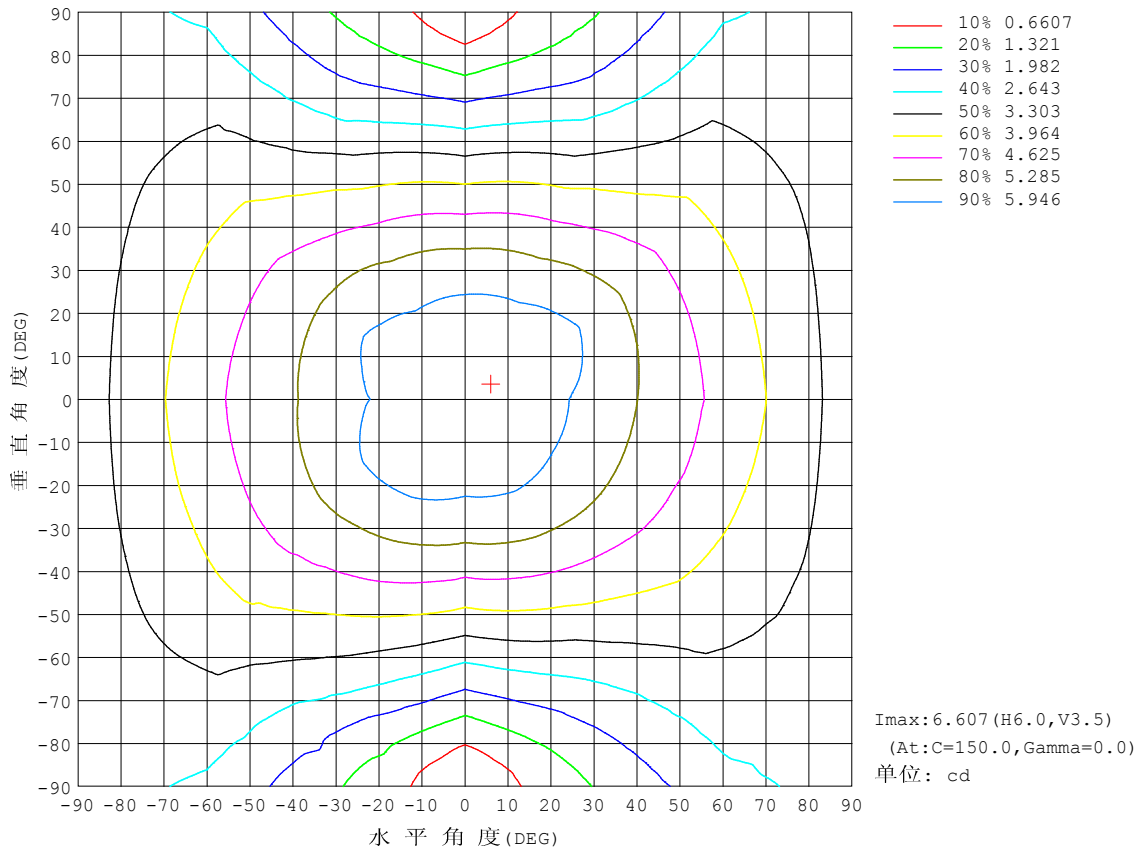
反 射 比 / REFLECTANCE										
天花板	0.8	0.8	0.8	0.7	0.7	0.7	0.5	0.5	0.5	0
墙壁	0.7	0.5	0.3	0.7	0.5	0.3	0.7	0.5	0.3	0
工作面	0.2	0.2	0.2	0.2	0.2	0.2	0.2	0.2	0.2	0
室形指数	利用系数 UTILIZATION FACTORS(%) $k(RI) \times RCR = 5$									
$k = 0.60$	48	35	28	47	35	28	45	34	28	21
0.80	57	44	36	55	43	36	53	42	35	27
1.00	65	52	43	63	51	43	59	51	42	33
1.25	72	59	50	69	58	50	65	55	48	38
1.50	77	64	56	74	63	55	69	60	53	42
2.00	84	73	65	81	71	63	75	67	60	49
2.50	88	78	70	85	76	68	79	71	65	52
3.00	92	83	75	89	80	73	82	75	69	56
4.00	97	89	82	93	86	80	86	80	75	61
5.00	100	93	87	96	90	84	88	83	79	64
ROOM INDEX	UF (总)									UF (直接)
依据标准文件 DIN EN 13032-2 2004			悬挂灯				安装距高比 SHRNOM = 1.25			

C角度范围: 0度 - 360度  
C角度间隔: 30.0度  
测试速度: 快速  
环境温度: 25.3℃  
测试人员: WFW  
测试日期: 2023-02-23

γ角度范围: 0度 - 180度  
γ角度间隔: 1.0度  
测试系统: 远方 (EVERFINE) GO-2000B\_V1系统 V2.0.269  
环境湿度: 65.0%  
测试距离: 10.800米 [K=1.0000]  
备注:

## 灯具等光强曲线

实测参数: U:12.00V I:0.4823A P:5.788W PF:1.000 实检光通:29.6979x1 lm		
灯具名称: SF21-12V-5050-60-W12-SPI4-3000K-R	灯具类型: 硅胶	灯具重量:
外型尺寸: 28MM*11.5MM	灯具规格:	测试编号: 20230223
制造厂商: OLYMPIA	发光口面: 0.5*0.018	保护角:



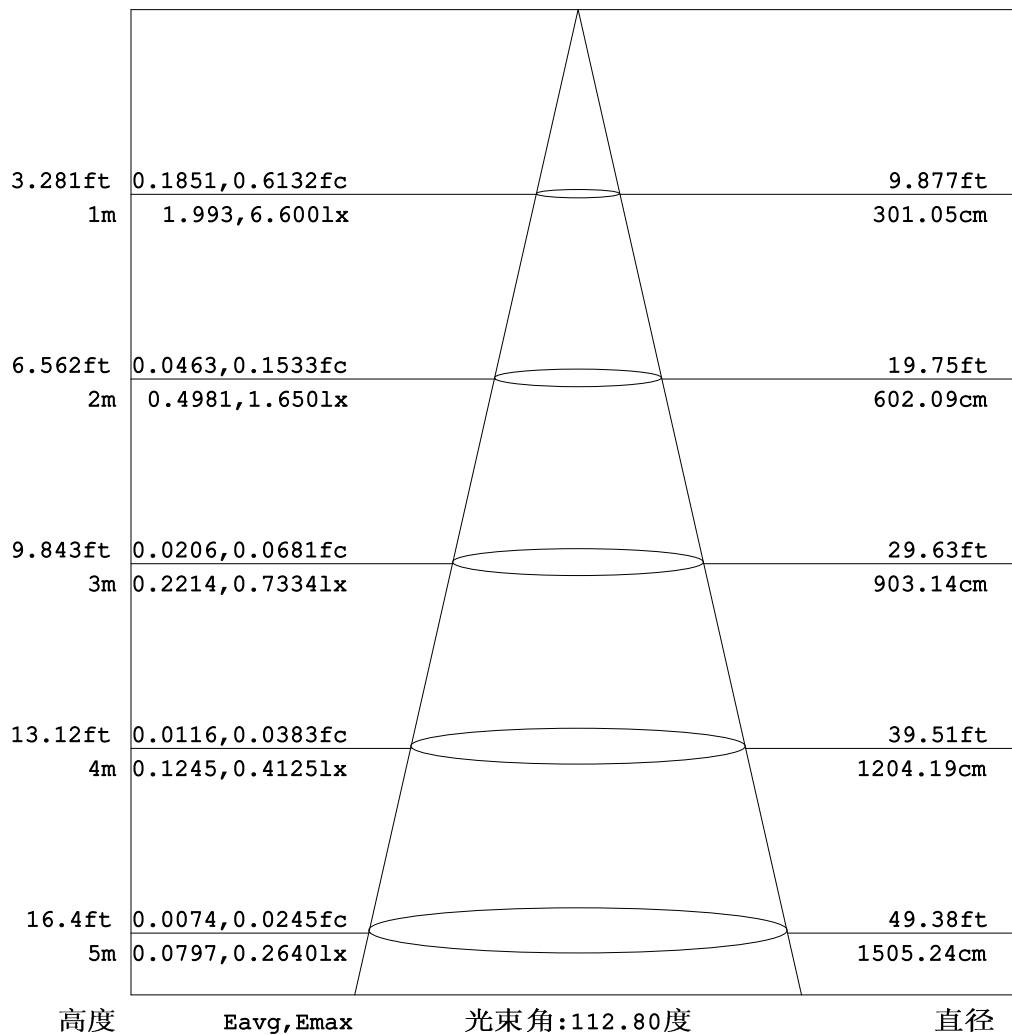
C角度范围: 0度 - 360度  
C角度间隔: 30.0度  
测试速度: 快速  
环境温度: 25.3℃  
测试人员: WFW  
测试日期: 2023-02-23

γ角度范围: 0度 - 180度  
γ角度间隔: 1.0度  
测试系统: 远方 (EVERFINE) GO-2000B\_V1系统 V2.0.269  
环境湿度: 65.0%  
测试距离: 10.800米 [K=1.0000]  
备注:

## 灯具有效平均照度图

实测参数: U:12.00V I:0.4823A P:5.788W PF:1.000 实检光通:29.6979x1 lm		
灯具名称: SF21-12V-5050-60-W12-SPI4-3000K-R	灯具类型: 硅胶	灯具重量:
外型尺寸: 28MM*11.5MM	灯具规格:	测试编号: 20230223
制造厂商: OLYMPIA	发光口面: 0.5*0.018	保护角:

光通输出: 14.84 lm



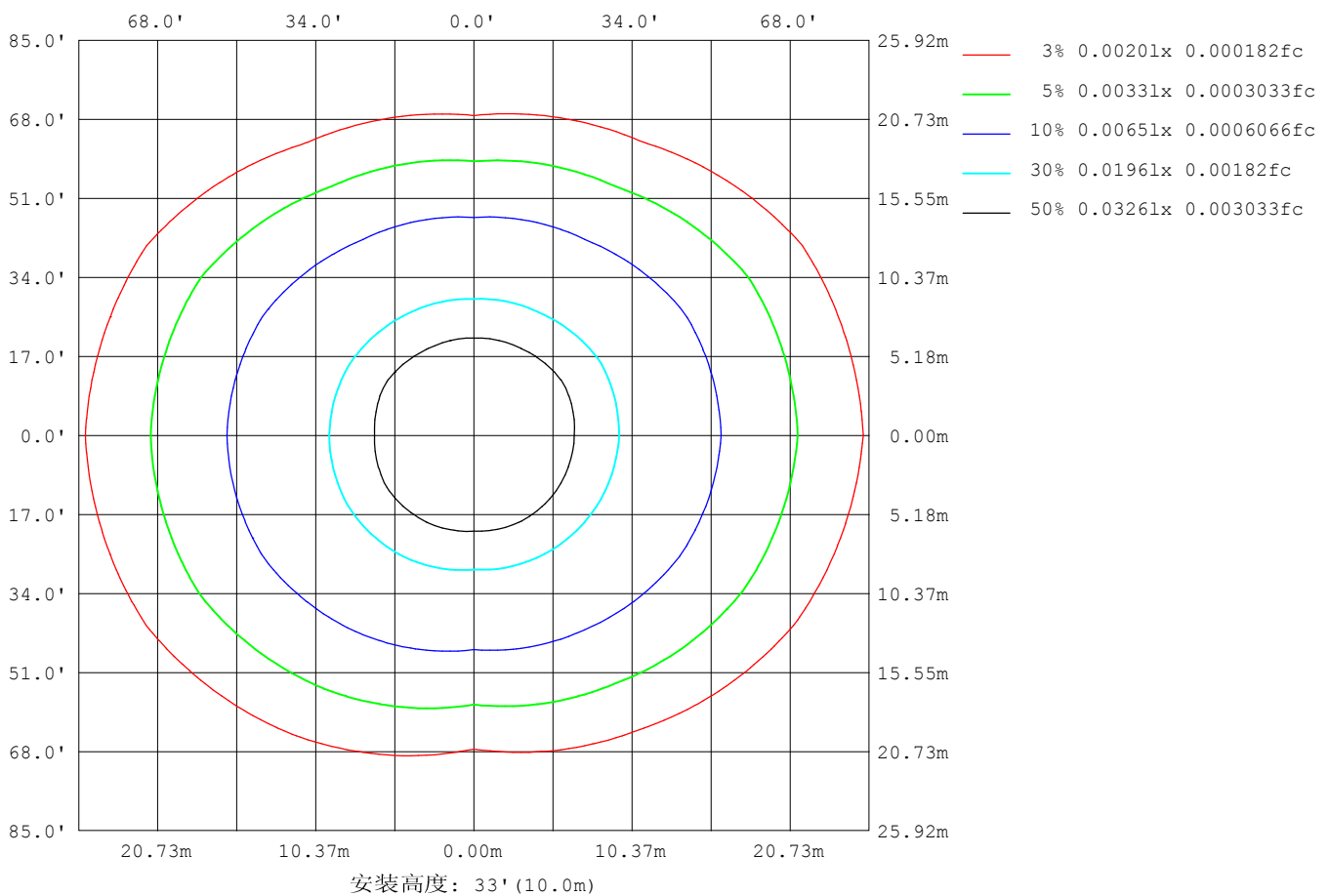
注: 曲线为灯具在不同投射距离下的照射区域及区域内平均照度。

C角度范围: 0度 - 360度  
C角度间隔: 30.0度  
测试速度: 快速  
环境温度: 25.3℃  
测试人员: WFW  
测试日期: 2023-02-23

γ角度范围: 0度 - 180度  
γ角度间隔: 1.0度  
测试系统: 远方 (EVERFINE) GO-2000B\_V1系统 V2.0.269  
环境湿度: 65.0%  
测试距离: 10.800米 [K=1.0000]  
备注:

## 平面等照度曲线

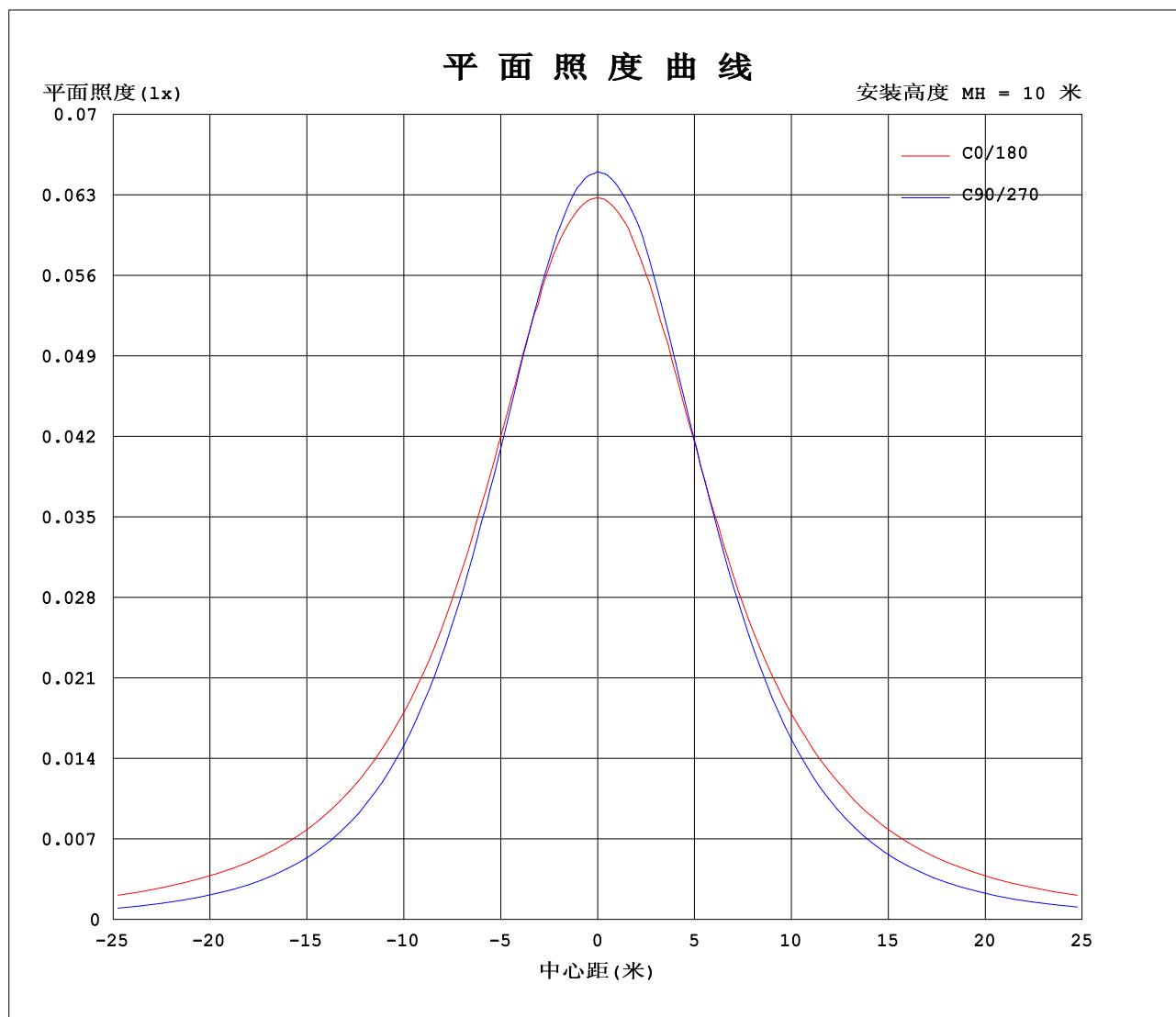
实测参数: U:12.00V I:0.4823A P:5.788W PF:1.000 实检光通:29.6979x1 lm		
灯具名称: SF21-12V-5050-60-W12-SPI4-3000K-R	灯具类型: 硅胶	灯具重量:
外型尺寸: 28MM*11.5MM	灯具规格:	测试编号: 20230223
制造厂商: OLYMPIA	发光口面: 0.5*0.018	保护角:



C角度范围: 0度 - 360度  
C角度间隔: 30.0度  
测试速度: 快速  
环境温度: 25.3℃  
测试人员: WFW  
测试日期: 2023-02-23

γ角度范围: 0度 - 180度  
γ角度间隔: 1.0度  
测试系统: 远方 (EVERFINE) GO-2000B\_V1系统 V2.0.269  
环境湿度: 65.0%  
测试距离: 10.800米 [K=1.0000]  
备注:

## 平面照度曲线



C角度范围: 0度 - 360度  
C角度间隔: 30.0度  
测试速度: 快速  
环境温度: 25.3℃  
测试人员: WFW  
测试日期: 2023-02-23

γ角度范围: 0度 - 180度  
γ角度间隔: 1.0度  
测试系统: 远方 (EVERFINE) GO-2000B\_V1系统 V2.0.269  
环境湿度: 65.0%  
测试距离: 10.800米 [K=1.0000]  
备注:

## 光强分布数据表格

实测参数: U:12.00V I:0.4823A P:5.788W PF:1.000 实检光通:29.6979x1 lm		
灯具名称: SF21-12V-5050-60-W12-SPI4-3000K-R	灯具类型: 硅胶	灯具重量:
外型尺寸: 28MM*11.5MM	灯具规格:	测试编号: 20230223
制造厂商: OLYMPIA	发光口面: 0.5*0.018	保护角:

表--1

单位: cd

C (DEG) γ (DEG)	0	30	60	90	120	150	180	210	240	270	300	330						
0	6.27	6.36	6.47	6.50	6.55	6.60	6.27	6.36	6.47	6.50	6.55	6.60						
5	6.27	6.36	6.46	6.47	6.56	6.59	6.26	6.36	6.43	6.48	6.52	6.60						
10	6.25	6.30	6.42	6.39	6.52	6.50	6.21	6.35	6.39	6.45	6.48	6.57						
15	6.20	6.22	6.30	6.25	6.40	6.40	6.14	6.32	6.26	6.37	6.37	6.52						
20	6.07	6.07	6.14	6.06	6.22	6.26	6.02	6.19	6.09	6.16	6.20	6.39						
25	5.92	5.89	5.92	5.81	5.99	6.07	5.84	6.04	5.89	5.91	5.98	6.21						
30	5.74	5.69	5.65	5.51	5.72	5.84	5.65	5.85	5.64	5.63	5.70	6.00						
35	5.53	5.44	5.33	5.15	5.40	5.60	5.45	5.67	5.36	5.28	5.39	5.73						
40	5.29	5.15	4.97	4.74	5.06	5.28	5.25	5.24	5.01	4.89	5.05	5.45						
45	5.10	4.86	4.57	4.28	4.73	5.03	5.07	4.97	4.62	4.44	4.67	5.13						
50	4.88	4.60	4.15	3.81	4.34	4.81	4.88	4.74	4.22	3.96	4.26	4.86						
55	4.65	4.32	3.71	3.30	3.92	4.50	4.66	4.47	3.80	3.46	3.80	4.56						
60	4.43	4.04	3.28	2.78	3.53	4.24	4.43	4.20	3.34	2.93	3.32	4.25						
65	4.21	3.75	2.88	2.25	3.14	3.95	4.19	3.91	2.86	2.40	2.89	3.96						
70	3.97	3.48	2.49	1.70	2.74	3.66	3.95	3.64	2.47	1.88	2.48	3.66						
75	3.73	3.22	2.15	1.17	2.24	3.38	3.70	3.35	2.10	1.34	2.10	3.39						
80	3.47	2.95	1.84	0.70	1.89	3.10	3.46	3.10	1.79	0.86	1.79	3.12						
85	3.21	2.70	1.58	0.29	1.62	2.83	3.18	2.81	1.50	0.46	1.50	2.85						
90	2.92	2.42	1.34	0.13	1.39	2.54	2.89	2.54	1.26	0.26	1.27	2.57						
95	2.64	2.13	1.12	0.12	1.29	2.26	2.59	2.26	1.11	0.24	1.06	2.29						
100	2.36	1.83	0.87	0.10	1.22	2.01	2.32	2.02	0.98	0.21	0.82	2.06						
105	2.11	1.59	0.71	0.09	1.09	1.77	2.06	1.78	0.89	0.19	0.67	1.58						
110	1.78	1.24	0.63	0.08	0.96	1.54	1.81	1.56	0.83	0.18	0.60	1.39						
115	1.55	1.15	0.60	0.08	0.78	1.39	1.59	1.39	0.75	0.17	0.51	1.25						
120	1.35	0.98	0.56	0.08	0.69	1.20	1.40	1.23	0.64	0.16	0.48	1.09						
125	1.16	0.87	0.49	0.08	0.59	1.06	1.26	1.08	0.49	0.14	0.41	0.96						
130	1.06	0.76	0.43	0.07	0.50	0.92	1.07	0.94	0.39	0.12	0.34	0.85						
135	0.90	0.63	0.35	0.07	0.42	0.78	0.93	0.81	0.30	0.10	0.28	0.73						
140	0.74	0.52	0.28	0.07	0.35	0.65	0.77	0.70	0.26	0.08	0.21	0.57						
145	0.60	0.39	0.24	0.07	0.28	0.53	0.63	0.58	0.19	0.08	0.17	0.46						
150	0.51	0.30	0.20	0.07	0.24	0.40	0.51	0.45	0.15	0.06	0.10	0.36						
155	0.42	0.22	0.16	0.06	0.16	0.30	0.39	0.35	0.08	0.06	0.10	0.28						
160	0.31	0.15	0.14	0.06	0.12	0.21	0.28	0.28	0.07	0.06	0.10	0.19						
165	0.22	0.08	0.12	0.06	0.11	0.15	0.17	0.17	0.07	0.05	0.10	0.12						
170	0.12	0.08	0.10	0.08	0.09	0.08	0.08	0.11	0.06	0.05	0.10	0.11						
175	0.09	0.08	0.08	0.07	0.08	0.08	0.08	0.08	0.06	0.07	0.08	0.09						
180	0.08	0.07	0.08	0.07	0.08	0.08	0.08	0.08	0.06	0.08	0.08	0.08						

C角度范围: 0度 - 360度

C角度间隔: 30.0度

测试速度: 快速

环境温度: 25.3℃

测试人员: WFW

测试日期: 2023-02-23

γ角度范围: 0度 - 180度

γ角度间隔: 1.0度

测试系统: 远方 (EVERFINE) GO-2000B\_V1系统 V2.0.269

环境湿度: 65.0%

测试距离: 10.800米 [K=1.0000]

备注:

Photometric Data Table [cd]

G/C	0.0	30.0	60.0	90.0	120.0	150.0	180.0	210.0	240.0	270.0
0.0	6.275	6.365	6.469	6.503	6.552	6.600	6.275	6.365	6.469	6.503
3.0	6.275	6.365	6.476	6.489	6.566	6.600	6.268	6.365	6.462	6.496
6.0	6.264	6.358	6.458	6.469	6.559	6.593	6.254	6.359	6.427	6.478
9.0	6.254	6.309	6.441	6.413	6.552	6.524	6.240	6.352	6.399	6.460
12.0	6.240	6.261	6.393	6.351	6.483	6.469	6.178	6.346	6.378	6.441
15.0	6.199	6.219	6.296	6.254	6.400	6.399	6.143	6.323	6.261	6.365
18.0	6.129	6.143	6.206	6.143	6.303	6.330	6.046	6.254	6.164	6.247
21.0	6.047	6.039	6.102	6.025	6.178	6.260	5.970	6.171	6.046	6.109
24.0	5.956	5.935	5.957	5.866	6.040	6.122	5.873	6.088	5.921	5.964
27.0	5.853	5.838	5.811	5.699	5.888	5.983	5.789	5.970	5.803	5.804
30.0	5.742	5.693	5.652	5.513	5.721	5.838	5.651	5.853	5.637	5.631
33.0	5.611	5.547	5.465	5.305	5.528	5.699	5.527	5.763	5.491	5.424
36.0	5.486	5.388	5.258	5.076	5.327	5.513	5.388	5.610	5.277	5.209
39.0	5.334	5.215	5.043	4.826	5.119	5.367	5.277	5.327	5.076	4.960
42.0	5.215	5.041	4.814	4.584	4.946	5.173	5.180	5.119	4.854	4.710
45.0	5.098	4.861	4.572	4.279	4.731	5.035	5.069	4.973	4.619	4.440
48.0	4.973	4.702	4.323	3.995	4.489	4.910	4.958	4.841	4.376	4.156
51.0	4.835	4.550	4.066	3.697	4.253	4.730	4.848	4.682	4.147	3.866
54.0	4.710	4.397	3.803	3.407	4.004	4.584	4.695	4.537	3.871	3.568
57.0	4.565	4.210	3.540	3.088	3.755	4.391	4.584	4.371	3.594	3.256
60.0	4.433	4.037	3.277	2.776	3.526	4.245	4.425	4.198	3.337	2.930
63.0	4.288	3.871	3.041	2.458	3.305	4.051	4.293	4.031	3.053	2.626
66.0	4.149	3.705	2.799	2.125	3.062	3.899	4.155	3.851	2.770	2.293
69.0	4.017	3.532	2.570	1.807	2.820	3.712	3.996	3.692	2.534	1.989
72.0	3.872	3.386	2.342	1.481	2.543	3.539	3.843	3.533	2.312	1.670
75.0	3.727	3.220	2.148	1.170	2.239	3.379	3.698	3.346	2.098	1.345
78.0	3.574	3.061	1.954	0.8719	2.030	3.213	3.566	3.207	1.925	1.061
81.0	3.429	2.901	1.781	0.5880	1.850	3.047	3.386	3.048	1.731	0.7832
84.0	3.263	2.749	1.621	0.3732	1.678	2.887	3.241	2.875	1.571	0.5410
87.0	3.096	2.610	1.476	0.1800	1.517	2.708	3.061	2.715	1.406	0.3537
90.0	2.923	2.424	1.344	0.1316	1.392	2.541	2.894	2.542	1.260	0.2564
93.0	2.750	2.257	1.198	0.1269	1.302	2.368	2.707	2.376	1.142	0.2562
96.0	2.584	2.070	1.054	0.1096	1.282	2.202	2.541	2.224	1.108	0.2287
99.0	2.418	1.883	0.8797	0.0970	1.233	2.064	2.375	2.085	1.018	0.2120
102.0	2.251	1.738	0.8106	0.0900	1.164	1.932	2.209	1.919	0.9472	0.2012
105.0	2.106	1.592	0.7137	0.0900	1.094	1.766	2.063	1.780	0.8933	0.1934
108.0	1.954	1.350	0.6651	0.0830	1.032	1.627	1.918	1.649	0.8793	0.1877
111.0	1.725	1.221	0.6234	0.0762	0.9147	1.510	1.759	1.524	0.8310	0.1831
114.0	1.593	1.167	0.6095	0.0762	0.8105	1.392	1.634	1.413	0.7618	0.1732
117.0	1.476	1.066	0.5749	0.0762	0.7413	1.295	1.509	1.323	0.7064	0.1672
120.0	1.351	0.9833	0.5611	0.0762	0.6928	1.198	1.399	1.226	0.6370	0.1583
123.0	1.240	0.9210	0.5127	0.0762	0.6374	1.115	1.302	1.136	0.5192	0.1436
126.0	1.136	0.8449	0.4780	0.0830	0.5750	1.039	1.191	1.060	0.4499	0.1316
129.0	1.087	0.7961	0.4364	0.0693	0.5198	0.9349	1.101	0.9767	0.3947	0.1315
132.0	1.005	0.7270	0.3880	0.0693	0.4573	0.8586	1.018	0.9005	0.3530	0.1109
135.0	0.9008	0.6301	0.3533	0.0693	0.4156	0.7824	0.9275	0.8106	0.3045	0.0970
138.0	0.7968	0.5608	0.3186	0.0693	0.3672	0.7062	0.8377	0.7481	0.2795	0.0900
141.0	0.7069	0.4986	0.2634	0.0693	0.3395	0.6299	0.7407	0.6721	0.2353	0.0831
144.0	0.6306	0.4360	0.2357	0.0693	0.2980	0.5607	0.6645	0.5959	0.2007	0.0762
147.0	0.5750	0.3944	0.2218	0.0693	0.2771	0.4845	0.5952	0.5197	0.1675	0.0693
150.0	0.5127	0.3046	0.2010	0.0693	0.2425	0.4015	0.5054	0.4502	0.1506	0.0623
153.0	0.4503	0.2630	0.1734	0.0623	0.1871	0.3323	0.4290	0.3880	0.0899	0.0623
156.0	0.3950	0.2008	0.1661	0.0623	0.1661	0.2838	0.3391	0.3394	0.0762	0.0623
159.0	0.3327	0.1524	0.1386	0.0623	0.1318	0.2422	0.2770	0.2910	0.0693	0.0623
162.0	0.2841	0.1381	0.1318	0.0623	0.1100	0.1868	0.2214	0.2357	0.0693	0.0623
165.0	0.2151	0.0831	0.1178	0.0623	0.1073	0.1452	0.1659	0.1663	0.0693	0.0487
168.0	0.1665	0.0762	0.1108	0.0623	0.1047	0.0831	0.0831	0.1247	0.0693	0.0485
171.0	0.1110	0.0762	0.1107	0.0762	0.0900	0.0831	0.0831	0.1039	0.0623	0.0554
174.0	0.0900	0.0762	0.0900	0.0693	0.0831	0.0831	0.0831	0.0831	0.0623	0.0693
177.0	0.0831	0.0762	0.0831	0.0693	0.0831	0.0831	0.0831	0.0831	0.0623	0.0762
180.0	0.0762	0.0693	0.0762	0.0693	0.0831	0.0831	0.0762	0.0762	0.0623	0.0831
G/C	300.0	330.0								
0.0	6.552	6.600								
3.0	6.531	6.600								
6.0	6.510	6.595								
9.0	6.489	6.578								
12.0	6.434	6.566								
15.0	6.372	6.517								
18.0	6.275	6.441								
21.0	6.157	6.351								
24.0	6.025	6.247								
27.0	5.872	6.143								
30.0	5.699	5.998								

C角度范围: 0度 - 360度

C角度间隔: 30.0度

测试速度: 快速

环境温度: 25.3℃

测试人员: WFW

测试日期: 2023-02-23

γ角度范围: 0度 - 180度

γ角度间隔: 1.0度

测试系统: 远方 (EVERFINE) GO-2000B\_V1系统 V2.0.269

环境湿度: 65.0%

测试距离: 10.800米 [K=1.0000]

备注:

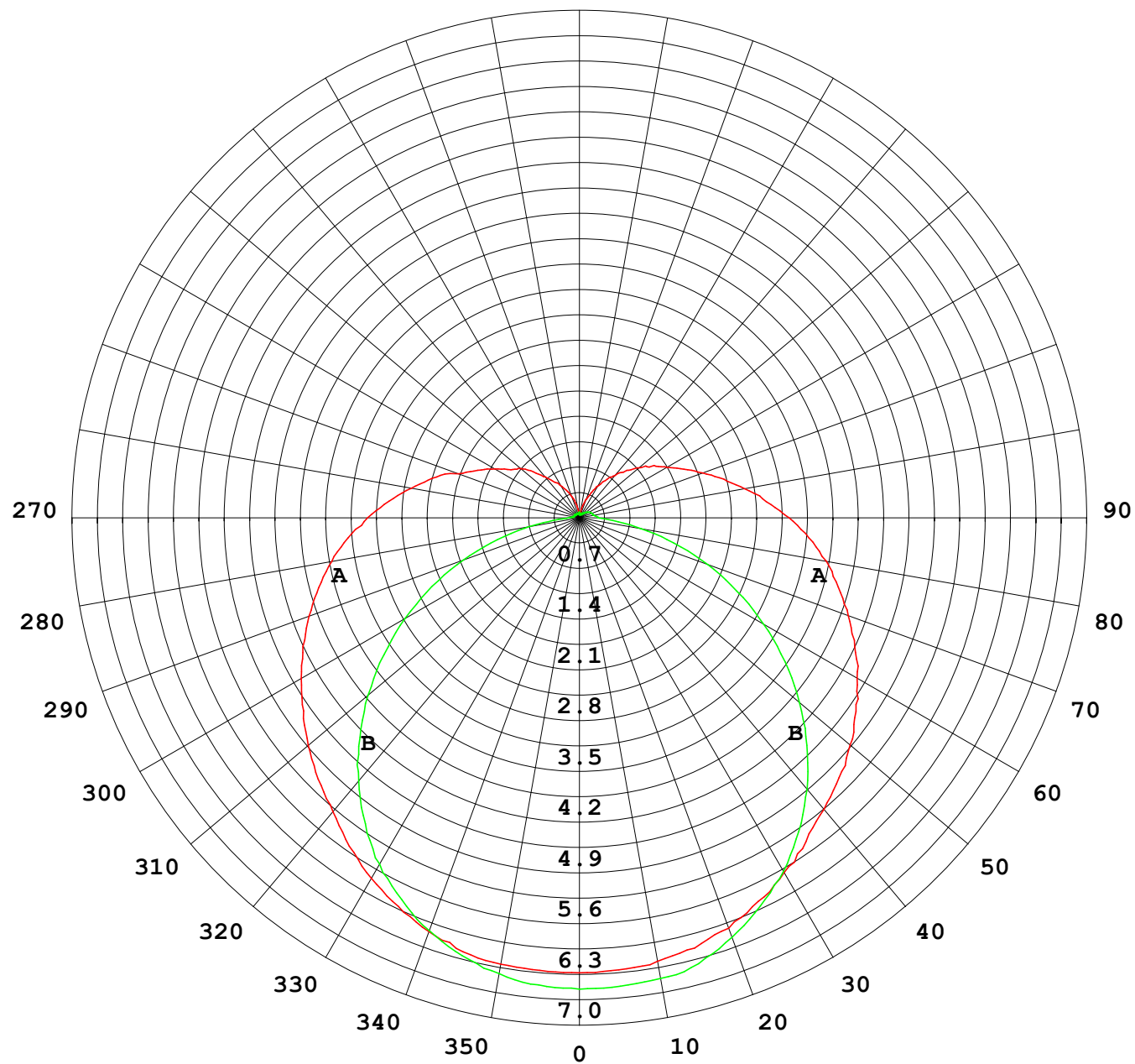
## Photometric Data Table [cd]

33.0	5.533	5.839
36.0	5.325	5.686
39.0	5.138	5.507
42.0	4.916	5.320
45.0	4.667	5.132
48.0	4.404	4.959
51.0	4.161	4.786
54.0	3.878	4.606
57.0	3.594	4.433
60.0	3.316	4.246
63.0	3.060	4.073
66.0	2.804	3.900
69.0	2.562	3.720
72.0	2.319	3.560
75.0	2.098	3.394
78.0	1.924	3.228
81.0	1.731	3.069
84.0	1.564	2.902
87.0	1.406	2.729
90.0	1.267	2.570
93.0	1.155	2.404
96.0	1.031	2.244
99.0	0.8516	2.106
102.0	0.7340	1.892
105.0	0.6714	1.577
108.0	0.6094	1.465
111.0	0.5609	1.351
114.0	0.5261	1.288
117.0	0.4986	1.185
120.0	0.4844	1.087
123.0	0.4293	1.004
126.0	0.4028	0.9352
129.0	0.3736	0.8729
132.0	0.3253	0.8106
135.0	0.2838	0.7344
138.0	0.2145	0.6513
141.0	0.2021	0.5473
144.0	0.1799	0.4850
147.0	0.1175	0.4158
150.0	0.0970	0.3603
153.0	0.0970	0.3118
156.0	0.0970	0.2564
159.0	0.0970	0.2079
162.0	0.0970	0.1663
165.0	0.0970	0.1248
168.0	0.0900	0.1122
171.0	0.0831	0.1039
174.0	0.0831	0.0970
177.0	0.0831	0.0831
180.0	0.0831	0.0831

C角度范围: 0度 - 360度  
C角度间隔: 30.0度  
测试速度: 快速  
环境温度: 25.3℃  
测试人员: WFW  
测试日期: 2023-02-23

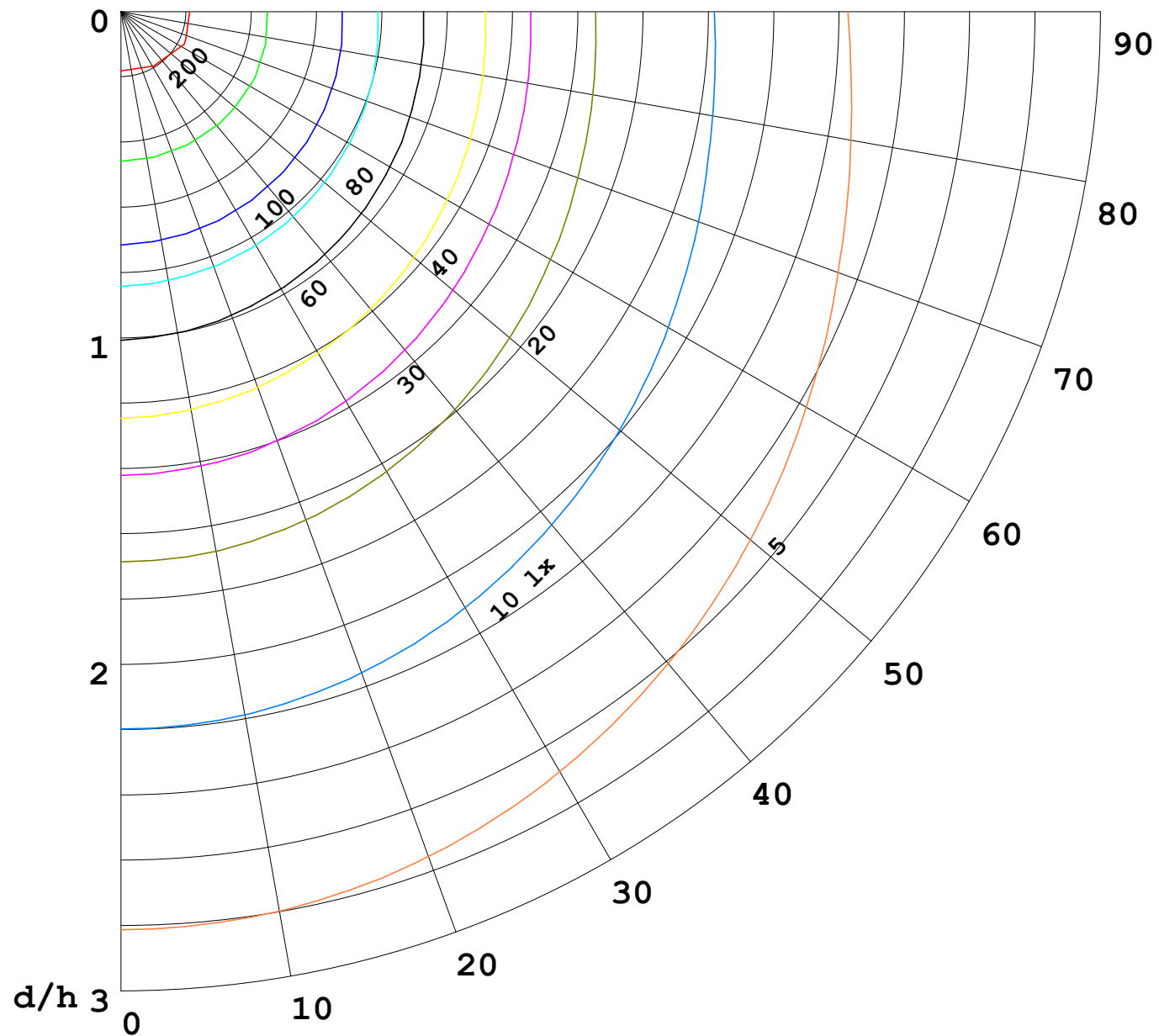
γ角度范围: 0度 - 180度  
γ角度间隔: 1.0度  
测试系统: 远方 (EVERFINE) GO-2000B\_V1系统 V2.0.269  
环境湿度: 65.0%  
测试距离: 10.800米 [K=1.0000]  
备注:

I (cd)



1000 lm

$\kappa = 1$



F = 5000 lm  
 K = 0.7  
 Hcc = 0.0 m  
 Hfc = 0.0 m  
 Eave = 100 lx

	Pcc	Pw	Pfc
—	70	50	30
—	50	30	20

