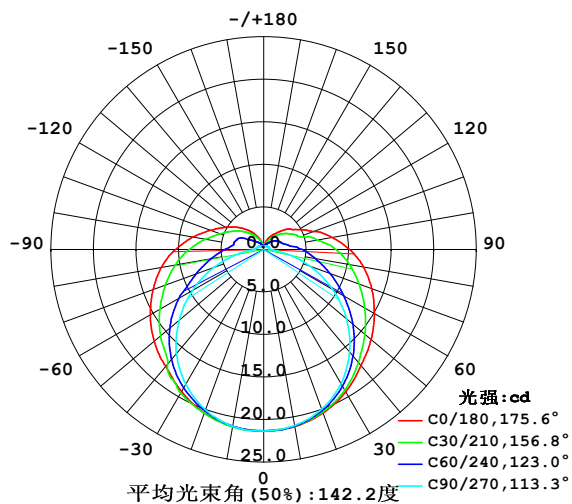


室内灯具光度数据

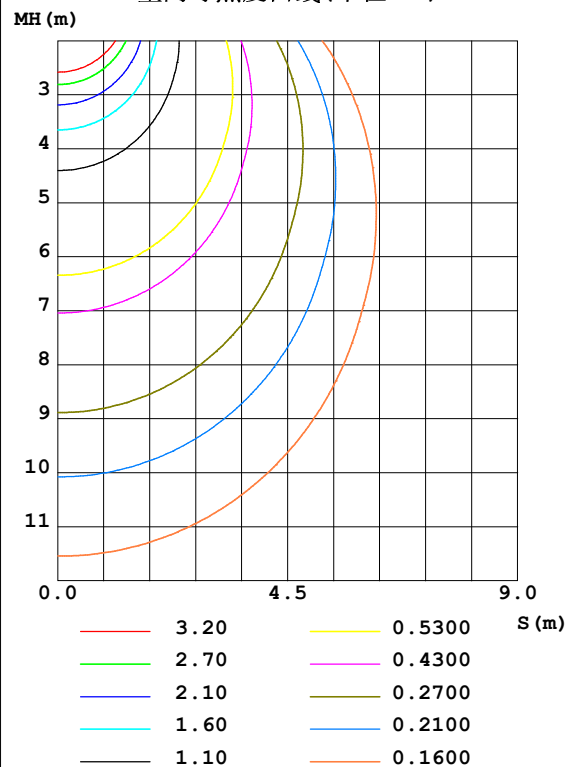
实测参数: U:12.00V I:0.4829A P:5.795W PF:1.000 实检光通:100.858x1 lm		
灯具名称: SF21-12V-5050-60-W12-SPI4-3000K-G	灯具类型: 硅胶	灯具重量:
外型尺寸: 28MM*11.5MM	灯具规格:	测试编号: 20230223
制造厂商: OLYMPIA	发光口面: 0.5*0.018	保护角:

光源数据		光度数据				光效: 17.41 lm/W
型号	5050	峰值光强(cd)	21.35	S/MH(C0/180)	1.35	
标称功率(W)	4.25	灯具效率(%)	100.0	S/MH(C90/270)	1.27	
额定电源电压(V)	12	总光通量(lm)	100.86	η UP,DN(C0-180)	9.6,40.1	
额定光通量(lm)	100.858	CIE分类	半直接	η UP,DN(C180-360)	9.8,40.5	
灯具内光源数(只)	1	上射光通比(%)	19.4	CIBSE SHR NOM	1.50	
实测电源电压(V)	12.0	下射光通比(%)	80.6	CIBSE SHR MAX	1.55	

室内灯具配光曲线



空间等照度曲线(单位:lx)



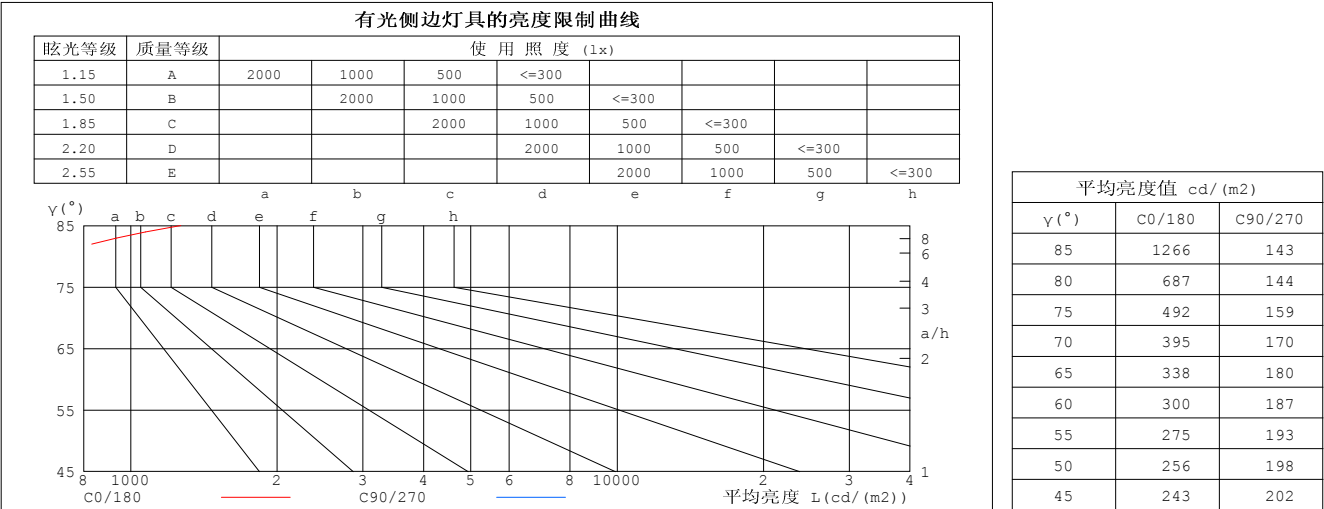
C角度范围: 0度 - 360度
C角度间隔: 30.0度
测试速度: 快速
环境温度: 25.3℃
测试人员: WFW
测试日期: 2023-02-23

Y角度范围: 0度 - 180度
Y角度间隔: 1.0度
测试系统: 远方(EVERFINE) GO-2000B_V1系统 V2.0.269
环境湿度: 65.0%
测试距离: 10.800米 [K=1.0000]
备注:

灯具环带光通量和亮度限制曲线

环带光通量：

γ	C0	C45	C90	C135	C180	C225	C270	C315	$\gamma(^{\circ})$	$\Phi_{\text{环}}$	$\Phi_{\text{总}}$	%lum, lamp
10	21.12	21.07	21.01	21.14	21.12	21.14	21.10	21.11	0- 10	2.026	2.026	2.01,2.01
20	20.45	20.24	19.97	20.27	20.44	20.34	20.05	20.35	10- 20	5.867	7.893	7.83,7.83
30	19.32	18.82	18.21	18.80	19.31	19.16	18.31	18.98	20- 30	9.065	16.96	16.8,16.8
40	17.80	16.85	15.73	16.89	17.94	17.21	15.97	17.04	30- 40	11.26	28.22	28,28
50	16.49	14.62	12.72	14.87	16.80	15.13	13.00	14.83	40- 50	12.29	40.50	40.2,40.2
60	15.02	12.29	9.340	12.73	15.39	12.80	9.664	12.41	50- 60	12.24	52.75	52.3,52.3
70	13.52	10.12	5.808	10.57	13.84	10.40	6.243	10.14	60- 70	11.21	63.96	63.4,63.4
80	11.92	8.197	2.498	8.429	12.23	8.408	3.064	8.148	70- 80	9.575	73.54	72.9,72.9
90	10.09	6.538	0.7131	6.735	10.37	6.673	1.150	6.479	80- 90	7.738	81.27	80.6,80.6
100	8.209	4.702	0.6371	5.450	8.461	5.296	0.9282	4.890	90-100	6.072	87.35	86.6,86.6
110	6.216	3.355	0.6207	4.356	6.647	4.416	0.8243	3.432	100-110	4.587	91.93	91.1,91.1
120	4.732	2.843	0.6025	3.460	5.242	3.508	0.7550	2.767	110-120	3.397	95.33	94.5,94.5
130	3.769	2.247	0.5480	2.597	4.071	2.483	0.5958	2.203	120-130	2.402	97.73	96.9,96.9
140	2.654	1.607	0.5192	1.880	3.032	1.822	0.4445	1.472	130-140	1.564	99.29	98.4,98.4
150	1.906	1.108	0.4597	1.295	2.056	1.257	0.3982	0.9732	140-150	0.8986	100.2	99.3,99.3
160	1.234	0.7306	0.4536	0.8206	1.260	0.7828	0.3879	0.6096	150-160	0.4470	100.6	99.8,99.8
170	0.5889	0.5194	0.4475	0.4862	0.5123	0.5036	0.3879	0.4641	160-170	0.1786	100.8	100,100
180	0.4433	0.4363	0.4433	0.4329	0.4433	0.4467	0.3948	0.4363	170-180	0.0440	100.9	100,100
单位:°	光强:cd									单位:lm		



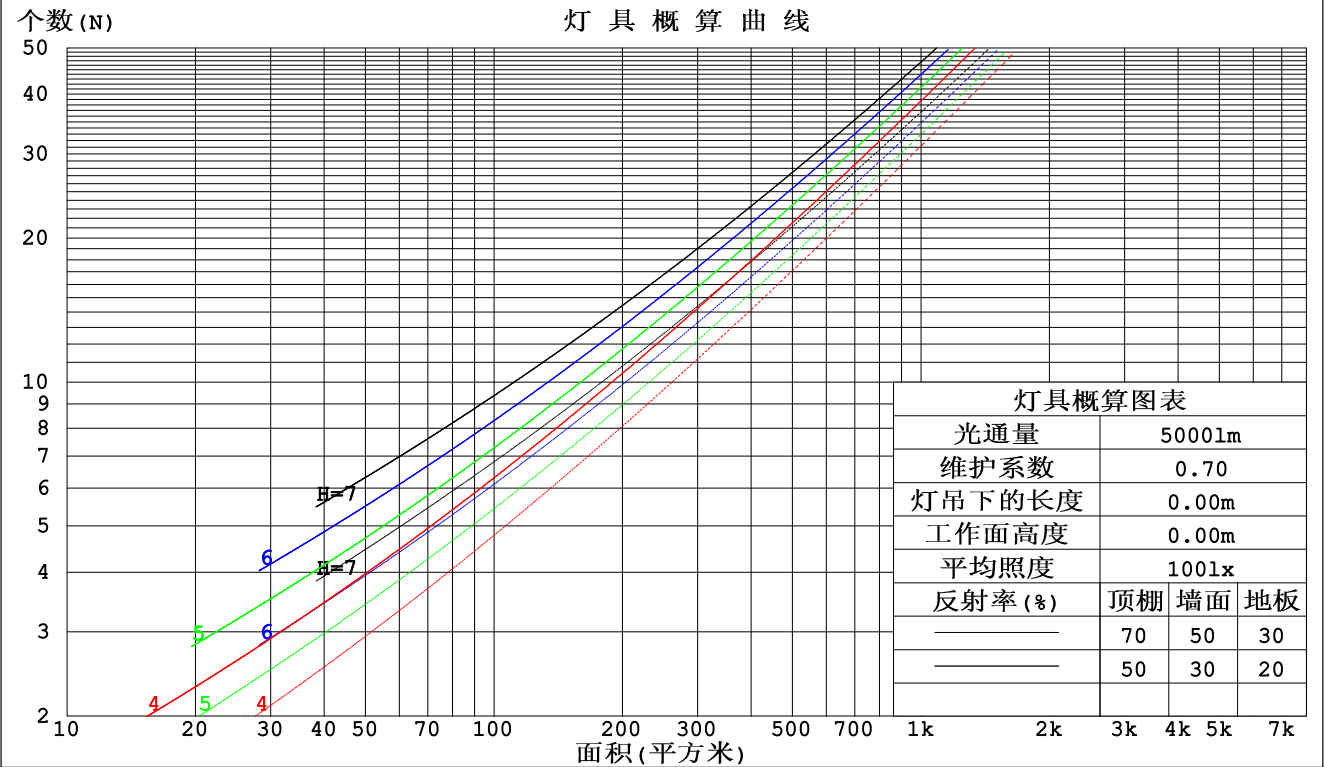
C角度范围： 0度 - 360度
C角度间隔： 30.0度
测试速度：快速
环境温度:25.3℃
测试人员:WFW
测试日期:2023-02-23

γ 角度范围： 0度 - 180度
 γ 角度间隔： 1.0度
测试系统：远方 (EVERFINE) GO-2000B_V1系统 V2.0.269
环境湿度:65.0%
测试距离:10.800米 [K=1.0000]
备注：

工作面利用系数和灯具概算曲线

实测参数: U:12.00V I:0.4829A P:5.795W PF:1.000 实检光通:100.858x1 lm		
灯具名称: SF21-12V-5050-60-W12-SPI4-3000K-G	灯具类型: 硅胶	灯具重量:
外型尺寸: 28MM*11.5MM	灯具规格:	测试编号: 20230223
制造厂商: OLYMPIA	发光口面: 0.5*0.018	保护角:

顶棚	80%			70%			50%			30%			10%			0
墙面	50%	30%	10%	50%	30%	10%	50%	30%	10%	50%	30%	10%	50%	30%	10%	0
地板	20%			20%			20%			20%			20%			0
室空间比	工 作 面 利 用 系 数															
0.0	1.14	1.14	1.14	1.10	1.10	1.10	1.00	1.00	1.00	.92	.92	.92	.84	.84	.84	.81
1.0	.95	.90	.85	.91	.86	.82	.83	.79	.76	.76	.73	.70	.69	.67	.64	.61
2.0	.81	.73	.67	.78	.71	.65	.71	.65	.60	.65	.60	.56	.59	.55	.52	.48
3.0	.71	.62	.54	.67	.59	.53	.62	.55	.49	.56	.51	.46	.51	.47	.43	.40
4.0	.62	.52	.45	.59	.51	.44	.54	.47	.41	.50	.43	.39	.45	.40	.36	.33
5.0	.55	.45	.38	.53	.44	.37	.48	.41	.35	.44	.38	.33	.40	.35	.31	.28
6.0	.49	.40	.33	.47	.39	.32	.43	.36	.30	.40	.33	.29	.37	.31	.27	.24
7.0	.44	.35	.29	.43	.34	.28	.39	.32	.27	.36	.30	.25	.33	.28	.24	.21
8.0	.40	.32	.26	.39	.31	.25	.36	.29	.24	.33	.27	.22	.30	.25	.21	.19
9.0	.37	.28	.23	.35	.28	.22	.33	.26	.21	.30	.24	.20	.28	.23	.19	.17
10.0	.34	.26	.21	.33	.25	.20	.30	.24	.19	.28	.22	.18	.26	.21	.17	.15



C角度范围: 0度 - 360度
C角度间隔: 30.0度
测试速度: 快速
环境温度: 25.3℃
测试人员: WFW
测试日期: 2023-02-23

γ角度范围: 0度 - 180度
γ角度间隔: 1.0度
测试系统: 远方 (EVERFINE) GO-2000B_V1系统 V2.0.269
环境湿度: 65.0%
测试距离: 10.800米 [K=1.0000]
备注:

墙面和天花板利用系数

实测参数: U:12.00V I:0.4829A P:5.795W PF:1.000 实检光通:100.858x1 lm		
灯具名称: SF21-12V-5050-60-W12-SPI4-3000K-G	灯具类型: 硅胶	灯具重量:
外型尺寸: 28MM*11.5MM	灯具规格:	测试编号: 20230223
制造厂商: OLYMPIA	发光口面: 0.5*0.018	保护角:

顶棚	80%			70%			50%			30%			10%			0
墙面	50%	30%	10%	50%	30%	10%	50%	30%	10%	50%	30%	10%	50%	30%	10%	0
地板	20%			20%			20%			20%			20%			0
室空间比	墙 壁 面 利 用 系 数															
0.0																
1.0	.387	.220	.070	.374	.213	.068	.349	.200	.064	.327	.188	.060	.306	.177	.057	
2.0	.334	.183	.056	.322	.177	.055	.300	.167	.052	.279	.157	.049	.260	.147	.046	
3.0	.296	.158	.047	.285	.153	.046	.265	.144	.044	.247	.135	.041	.229	.127	.039	
4.0	.266	.138	.041	.257	.134	.040	.238	.126	.038	.221	.119	.036	.206	.112	.034	
5.0	.242	.123	.036	.233	.120	.035	.217	.113	.033	.201	.106	.032	.187	.100	.030	
6.0	.222	.111	.032	.214	.108	.031	.198	.102	.030	.184	.096	.028	.171	.090	.027	
7.0	.204	.101	.029	.197	.098	.028	.183	.093	.027	.170	.087	.025	.158	.082	.024	
8.0	.190	.093	.026	.183	.090	.025	.170	.085	.024	.158	.080	.023	.147	.075	.022	
9.0	.177	.085	.024	.170	.083	.023	.159	.078	.022	.148	.074	.021	.137	.070	.020	
10.0	.165	.079	.022	.160	.077	.022	.149	.073	.021	.138	.069	.020	.129	.065	.019	

顶棚	80%			70%			50%			30%			10%			0
墙面	50%	30%	10%	50%	30%	10%	50%	30%	10%	50%	30%	10%	50%	30%	10%	0
地板	20%			20%			20%			20%			20%			0
室空间比	天 花 板 利 用 系 数															
0.0	.338	.338	.338	.289	.289	.289	.197	.197	.197	.113	.113	.113	.036	.036	.036	
1.0	.335	.305	.277	.287	.261	.239	.196	.180	.165	.113	.104	.096	.036	.034	.031	
2.0	.328	.282	.243	.281	.243	.210	.193	.168	.147	.111	.098	.086	.036	.032	.028	
3.0	.321	.265	.222	.275	.229	.192	.189	.159	.135	.109	.093	.079	.035	.030	.026	
4.0	.313	.253	.207	.268	.219	.180	.185	.152	.127	.107	.089	.075	.034	.029	.025	
5.0	.305	.243	.198	.262	.210	.172	.180	.147	.121	.105	.086	.072	.034	.028	.024	
6.0	.298	.235	.191	.256	.204	.166	.176	.143	.117	.102	.084	.070	.033	.027	.023	
7.0	.291	.229	.185	.250	.198	.162	.173	.139	.115	.100	.082	.068	.032	.027	.023	
8.0	.284	.223	.182	.244	.194	.158	.169	.136	.112	.098	.080	.067	.032	.026	.022	
9.0	.278	.218	.178	.239	.190	.156	.166	.133	.111	.097	.079	.066	.031	.026	.022	
10.0	.272	.214	.176	.234	.186	.154	.163	.131	.109	.095	.077	.065	.031	.025	.022	

C角度范围: 0度 - 360度
C角度间隔: 30.0度
测试速度: 快速
环境温度: 25.3℃
测试人员: WFW
测试日期: 2023-02-23

γ角度范围: 0度 - 180度
γ角度间隔: 1.0度
测试系统: 远方 (EVERFINE) GO-2000B_V1系统 V2.0.269
环境湿度: 65.0%
测试距离: 10.800米 [K=1.0000]
备注:

UGR(Unified Glare Rating) 数据表

实测参数: U:12.00V I:0.4829A P:5.795W PF:1.000 实检光通:100.858x1 lm										
灯具名称: SF21-12V-5050-60-W12-SPI4-3000K-G					灯具类型: 硅胶			灯具重量:		
外型尺寸: 28MM*11.5MM					灯具规格:			测试编号: 20230223		
制造厂商: OLYMPIA					发光口面: 0.5*0.018			保护角:		
反射比: 天花板	0.7	0.7	0.5	0.5	0.3	0.7	0.7	0.5	0.5	0.3
墙面	0.5	0.3	0.5	0.3	0.3	0.5	0.3	0.5	0.3	0.3
工作面	0.2	0.2	0.2	0.2	0.2	0.2	0.2	0.2	0.2	0.2
房间尺寸	交叉 (Viewed crosswise)					向前 (Viewed endwise)				
x = 2H y = 2H	7.5	8.8	8.0	9.3	9.9	5.6	6.9	6.1	7.5	8.1
3H	10.2	11.5	10.8	12.0	12.6	7.2	8.4	7.7	9.0	9.6
4H	11.7	12.9	12.3	13.5	14.2	7.8	9.0	8.4	9.6	10.3
6H	13.5	14.6	14.1	15.2	15.9	8.3	9.5	8.9	10.1	10.7
8H	14.4	15.5	15.0	16.1	16.8	8.5	9.6	9.1	10.2	10.9
12H	15.5	16.6	16.1	17.2	17.9	8.7	9.7	9.3	10.3	11.0
4H 2H	8.0	9.2	8.6	9.8	10.4	6.6	7.8	7.2	8.4	9.1
3H	11.0	12.1	11.6	12.7	13.4	8.5	9.5	9.1	10.1	10.8
4H	12.7	13.7	13.4	14.3	15.1	9.3	10.3	10.0	10.9	11.7
6H	14.7	15.5	15.3	16.2	17.0	10.1	10.9	10.8	11.6	12.4
8H	15.8	16.6	16.4	17.2	18.0	10.4	11.2	11.1	11.9	12.6
12H	17.0	17.7	17.7	18.4	19.2	10.6	11.3	11.3	12.0	12.8
8H 4H	13.1	13.9	13.8	14.6	15.4	10.4	11.2	11.1	11.9	12.7
6H	15.3	16.0	16.0	16.7	17.6	11.5	12.2	12.2	12.9	13.7
8H	16.6	17.2	17.4	18.0	18.8	12.0	12.6	12.8	13.4	14.2
12H	18.1	18.7	18.9	19.4	20.3	12.5	13.0	13.2	13.8	14.6
12H 4H	13.1	13.9	13.8	14.5	15.4	10.8	11.5	11.4	12.2	13.0
6H	15.5	16.1	16.2	16.8	17.6	12.1	12.7	12.8	13.4	14.3
8H	16.9	17.4	17.6	18.1	19.0	12.8	13.3	13.5	14.1	14.9
不同间隔布灯时, 观察者位置引起的UGR变化:										
S = 1.0H	+ 0.1 / - 0.1					+ 0.1 / - 0.1				
1.5H	+ 0.2 / - 0.3					+ 0.2 / - 0.3				
2.0H	+ 0.2 / - 0.3					+ 0.2 / - 0.4				

依据CIE Pub.117计算, 表格已按100.91lm光源光通进行修正 ($81\log(F/F_0) = -8.0$)。

C角度范围: 0度 - 360度
C角度间隔: 30.0度
测试速度: 快速
环境温度: 25.3℃
测试人员: WFW
测试日期: 2023-02-23

γ角度范围: 0度 - 180度
γ角度间隔: 1.0度
测试系统: 远方 (EVERFINE) GO-2000B_V1系统 V2.0.269
环境湿度: 65.0%
测试距离: 10.800米 [K=1.0000]
备注:

UF利用系数表

实测参数: U:12.00V I:0.4829A P:5.795W PF:1.000 实检光通:100.858x1 lm		
灯具名称: SF21-12V-5050-60-W12-SPI4-3000K-G	灯具类型:硅胶	灯具重量:
外型尺寸: 28MM*11.5MM	灯具规格:	测试编号:20230223
制造厂商: OLYMPIA	发光口面:0.5*0.018	保护角:

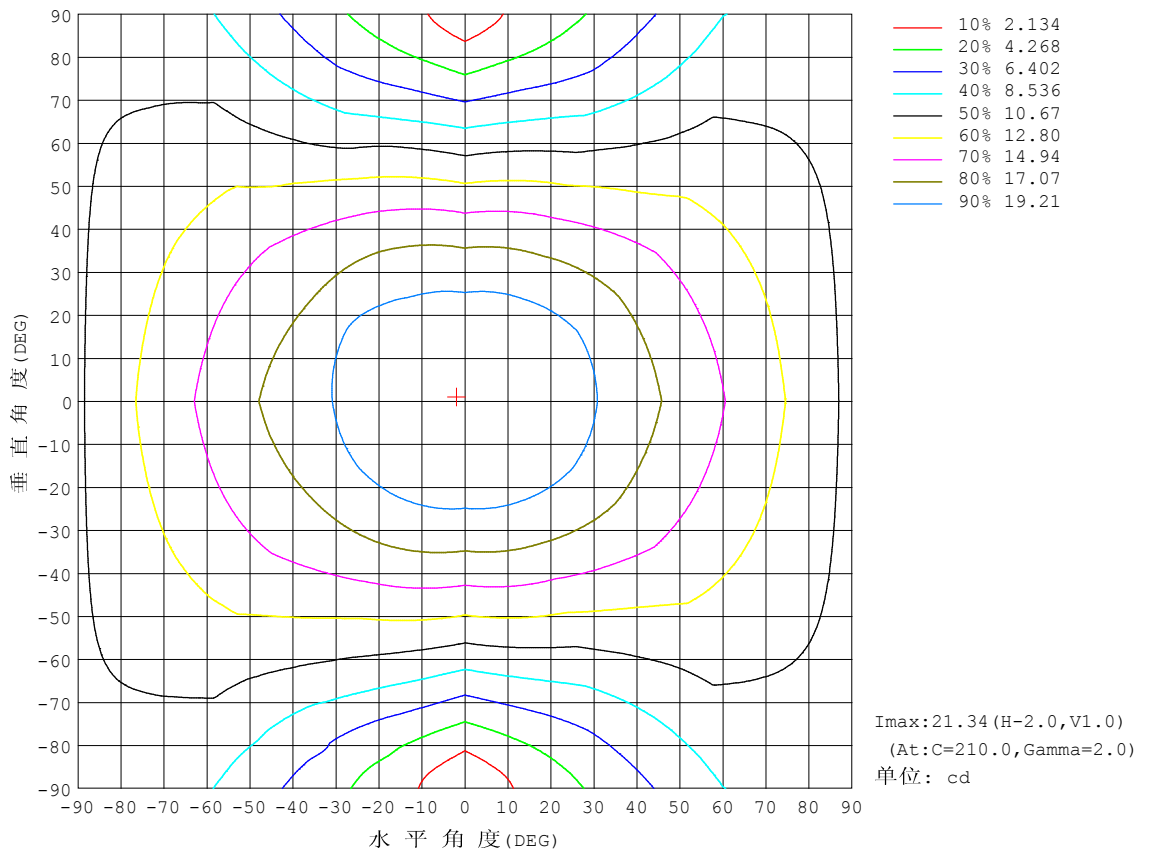
反 射 比 / REFLECTANCE										
天花板	0.8	0.8	0.8	0.7	0.7	0.7	0.5	0.5	0.5	0
墙壁	0.7	0.5	0.3	0.7	0.5	0.3	0.7	0.5	0.3	0
工作面	0.2	0.2	0.2	0.2	0.2	0.2	0.2	0.2	0.2	0
室形指数	利用系数 UTILIZATION FACTORS(%) $k(RI) \times RCR = 5$									
$k = 0.60$	47	35	28	46	34	27	44	33	27	20
0.80	56	43	35	55	43	35	52	41	34	26
1.00	64	51	43	62	50	42	58	50	41	32
1.25	71	58	50	69	57	49	64	54	47	37
1.50	76	64	55	73	62	54	68	59	52	41
2.00	83	72	64	80	70	62	74	66	59	47
2.50	88	78	70	84	75	68	78	70	64	51
3.00	92	82	75	88	79	73	81	74	68	55
4.00	96	88	82	92	85	79	85	79	74	59
5.00	99	92	86	95	89	83	87	82	78	62
ROOM INDEX	UF (总)									UF (直接)
依据标准文件 DIN EN 13032-2 2004			悬挂灯				安装距高比 SHRNOM = 1.25			

C角度范围: 0度 - 360度
C角度间隔: 30.0度
测试速度: 快速
环境温度: 25.3℃
测试人员: WFW
测试日期: 2023-02-23

γ角度范围: 0度 - 180度
γ角度间隔: 1.0度
测试系统: 远方 (EVERFINE) GO-2000B_V1系统 V2.0.269
环境湿度: 65.0%
测试距离: 10.800米 [K=1.0000]
备注:

灯具等光强曲线

实测参数: U:12.00V I:0.4829A P:5.795W PF:1.000 实检光通:100.858x1 lm		
灯具名称: SF21-12V-5050-60-W12-SPI4-3000K-G	灯具类型: 硅胶	灯具重量:
外型尺寸: 28MM*11.5MM	灯具规格:	测试编号: 20230223
制造厂商: OLYMPIA	发光口面: 0.5*0.018	保护角:

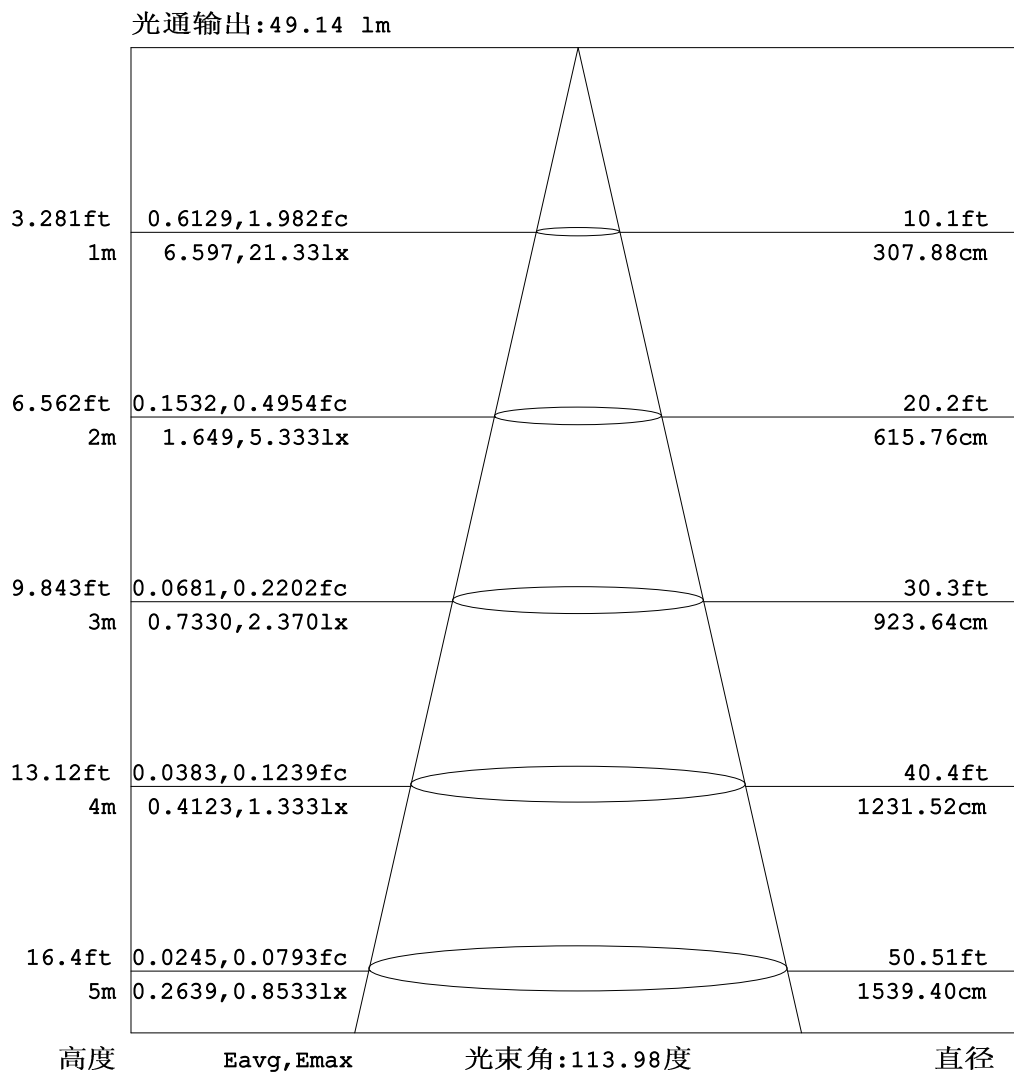


C角度范围: 0度 - 360度
C角度间隔: 30.0度
测试速度: 快速
环境温度: 25.3℃
测试人员: WFW
测试日期: 2023-02-23

γ角度范围: 0度 - 180度
γ角度间隔: 1.0度
测试系统: 远方 (EVERFINE) GO-2000B_V1系统 V2.0.269
环境湿度: 65.0%
测试距离: 10.800米 [K=1.0000]
备注:

灯具有效平均照度图

实测参数: U:12.00V I:0.4829A P:5.795W PF:1.000 实检光通:100.858x1 lm		
灯具名称: SF21-12V-5050-60-W12-SPI4-3000K-G	灯具类型: 硅胶	灯具重量:
外型尺寸: 28MM*11.5MM	灯具规格:	测试编号: 20230223
制造厂商: OLYMPIA	发光口面: 0.5*0.018	保护角:



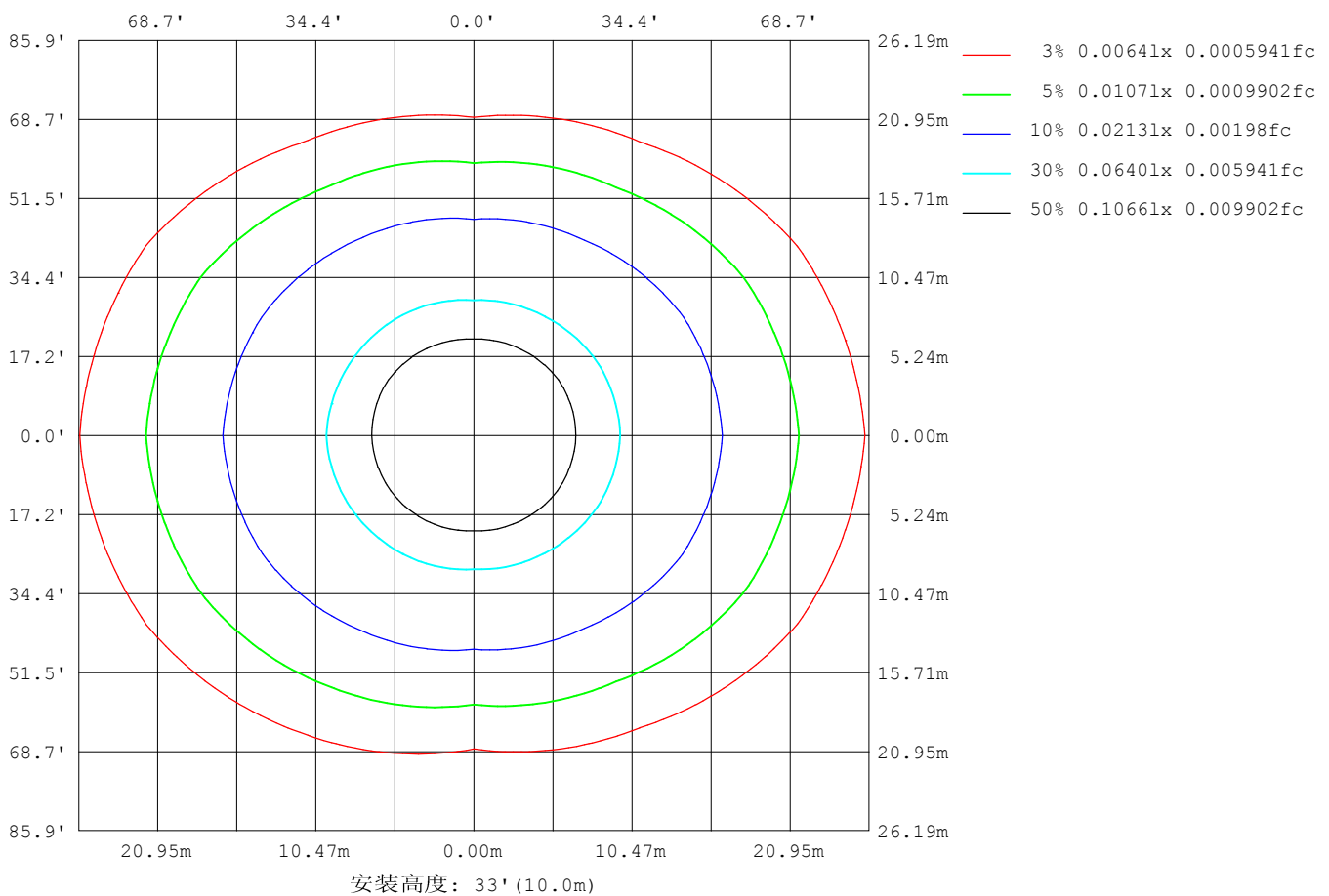
注: 曲线为灯具在不同投射距离下的照射区域及区域内平均照度。

C角度范围: 0度 - 360度
C角度间隔: 30.0度
测试速度: 快速
环境温度: 25.3℃
测试人员: WFW
测试日期: 2023-02-23

γ角度范围: 0度 - 180度
γ角度间隔: 1.0度
测试系统: 远方 (EVERFINE) GO-2000B_V1系统 V2.0.269
环境湿度: 65.0%
测试距离: 10.800米 [K=1.0000]
备注:

平面等照度曲线

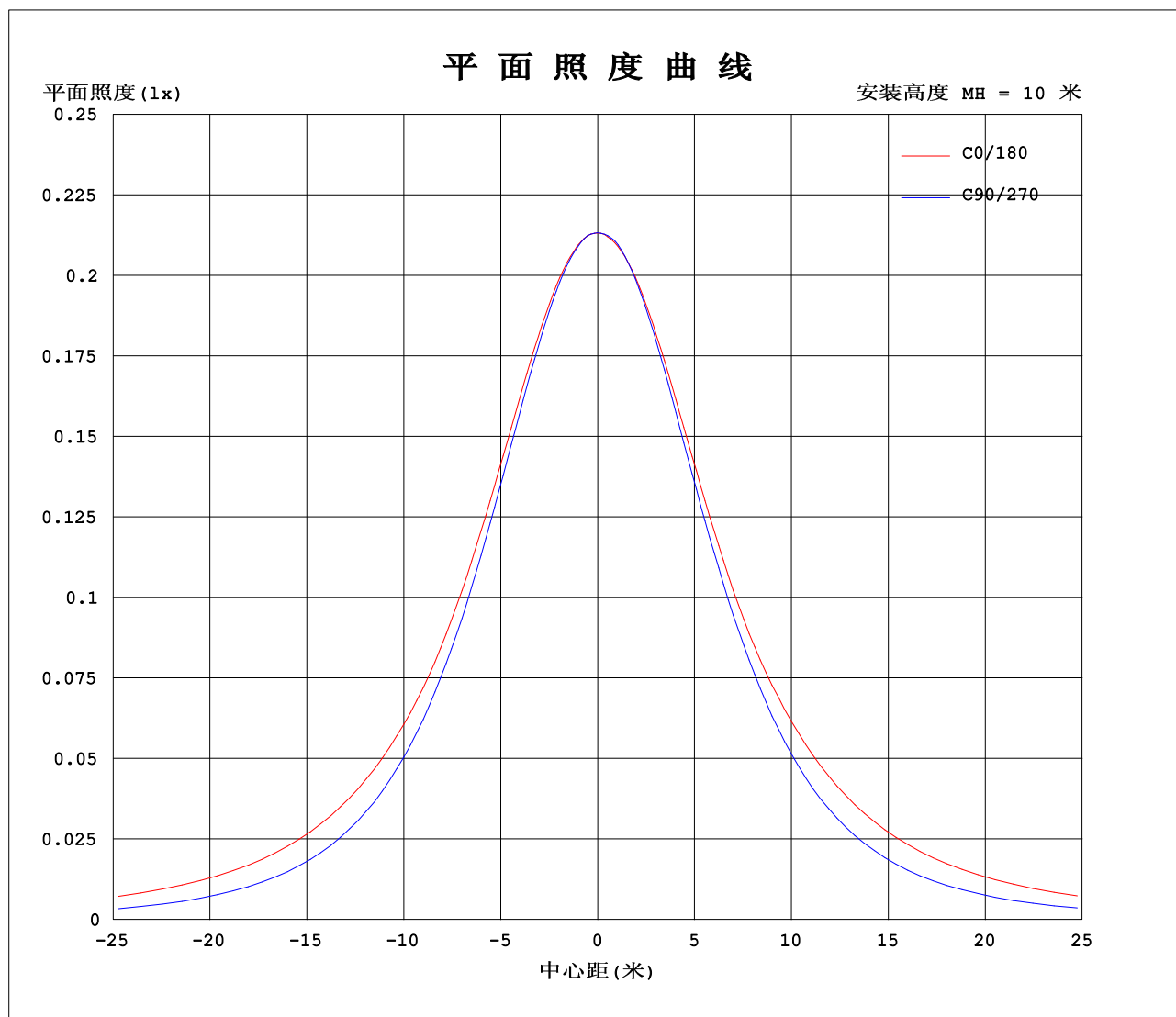
实测参数: U:12.00V I:0.4829A P:5.795W PF:1.000 实检光通:100.858x1 lm		
灯具名称: SF21-12V-5050-60-W12-SPI4-3000K-G	灯具类型: 硅胶	灯具重量:
外型尺寸: 28MM*11.5MM	灯具规格:	测试编号: 20230223
制造厂商: OLYMPIA	发光口面: 0.5*0.018	保护角:



C角度范围: 0度 - 360度
C角度间隔: 30.0度
测试速度: 快速
环境温度: 25.3℃
测试人员: WFW
测试日期: 2023-02-23

γ角度范围: 0度 - 180度
γ角度间隔: 1.0度
测试系统: 远方 (EVERFINE) GO-2000B_V1系统 V2.0.269
环境湿度: 65.0%
测试距离: 10.800米 [K=1.0000]
备注:

平面照度曲线



C角度范围: 0度 - 360度
C角度间隔: 30.0度
测试速度: 快速
环境温度: 25.3℃
测试人员: WFW
测试日期: 2023-02-23

γ角度范围: 0度 - 180度
γ角度间隔: 1.0度
测试系统: 远方 (EVERFINE) GO-2000B_V1系统 V2.0.269
环境湿度: 65.0%
测试距离: 10.800米 [K=1.0000]
备注:

光强分布数据表格

实测参数: U:12.00V I:0.4829A P:5.795W PF:1.000 实检光通:100.858x1 lm		
灯具名称: SF21-12V-5050-60-W12-SPI4-3000K-G	灯具类型: 硅胶	灯具重量:
外型尺寸: 28MM*11.5MM	灯具规格:	测试编号: 20230223
制造厂商: OLYMPIA	发光口面: 0.5*0.018	保护角:

表--1

单位: cd

C (DEG) γ (DEG)	0	30	60	90	120	150	180	210	240	270	300	330						
0	21.3	21.3	21.3	21.3	21.3	21.3	21.3	21.3	21.3	21.3	21.3	21.3						
5	21.3	21.2	21.3	21.3	21.3	21.3	21.3	21.3	21.3	21.3	21.3	21.3						
10	21.1	21.1	21.1	21.0	21.1	21.2	21.1	21.2	21.1	21.1	21.1	21.1						
15	20.9	20.8	20.7	20.6	20.7	20.8	20.9	20.9	20.7	20.7	20.7	20.9						
20	20.5	20.3	20.1	20.0	20.2	20.4	20.4	20.5	20.2	20.1	20.2	20.5						
25	19.9	19.8	19.4	19.2	19.5	19.8	19.9	20.0	19.5	19.2	19.5	19.9						
30	19.3	19.1	18.6	18.2	18.6	19.0	19.3	19.5	18.8	18.3	18.7	19.3						
35	18.6	18.2	17.5	17.0	17.6	18.2	18.6	18.7	17.9	17.2	17.7	18.5						
40	17.8	17.4	16.4	15.7	16.5	17.3	17.9	17.6	16.9	16.0	16.5	17.5						
45	17.2	16.4	15.1	14.3	15.3	16.5	17.4	16.6	15.7	14.6	15.3	16.5						
50	16.5	15.5	13.7	12.7	14.0	15.7	16.8	15.8	14.4	13.0	14.0	15.7						
55	15.8	14.6	12.3	11.1	12.7	14.9	16.1	15.0	13.0	11.4	12.6	14.7						
60	15.0	13.7	10.9	9.34	11.4	14.0	15.4	14.1	11.5	9.66	11.1	13.8						
65	14.3	12.8	9.55	7.60	10.2	13.1	14.6	13.2	9.78	7.97	9.67	12.8						
70	13.5	11.9	8.31	5.81	8.88	12.3	13.8	12.3	8.50	6.24	8.35	11.9						
75	12.7	11.1	7.15	4.11	7.46	11.4	13.0	11.4	7.31	4.56	7.12	11.1						
80	11.9	10.2	6.15	2.50	6.34	10.5	12.2	10.5	6.27	3.06	6.08	10.2						
85	11.0	9.38	5.31	1.24	5.45	9.64	11.3	9.67	5.36	1.82	5.21	9.36						
90	10.1	8.50	4.57	0.71	4.74	8.73	10.4	8.77	4.58	1.15	4.47	8.49						
95	9.16	7.52	3.83	0.64	4.16	7.82	9.40	7.86	3.95	1.03	3.57	7.63						
100	8.21	6.40	3.01	0.64	3.93	6.97	8.46	6.99	3.60	0.93	2.98	6.80						
105	7.29	5.69	2.53	0.62	3.60	6.13	7.51	6.17	3.55	0.87	2.51	5.15						
110	6.22	4.46	2.25	0.62	3.27	5.44	6.65	5.44	3.39	0.82	2.22	4.64						
115	5.44	4.16	2.15	0.62	2.93	4.84	5.89	4.84	3.16	0.78	2.06	4.22						
120	4.73	3.67	2.02	0.60	2.60	4.32	5.24	4.32	2.70	0.75	1.88	3.66						
125	4.13	3.29	1.78	0.58	2.19	3.82	4.63	3.82	1.97	0.69	1.72	3.28						
130	3.77	2.92	1.57	0.55	1.84	3.35	4.07	3.35	1.61	0.60	1.48	2.92						
135	3.22	2.50	1.32	0.53	1.50	2.91	3.53	2.91	1.36	0.53	1.27	2.54						
140	2.65	2.08	1.13	0.52	1.28	2.48	3.03	2.49	1.15	0.44	0.92	2.02						
145	2.22	1.72	0.96	0.46	1.12	2.08	2.54	2.09	0.98	0.43	0.75	1.66						
150	1.91	1.38	0.84	0.46	0.94	1.65	2.06	1.68	0.84	0.40	0.61	1.34						
155	1.55	1.07	0.71	0.46	0.71	1.33	1.61	1.36	0.60	0.39	0.48	1.03						
160	1.23	0.82	0.64	0.45	0.60	1.04	1.26	1.08	0.48	0.39	0.44	0.78						
165	0.91	0.63	0.58	0.45	0.51	0.72	0.87	0.74	0.46	0.39	0.43	0.57						
170	0.59	0.53	0.51	0.45	0.47	0.50	0.51	0.55	0.45	0.39	0.42	0.51						
175	0.49	0.42	0.46	0.44	0.46	0.43	0.46	0.47	0.45	0.39	0.42	0.46						
180	0.44	0.43	0.44	0.44	0.44	0.42	0.44	0.45	0.44	0.39	0.42	0.46						

C角度范围: 0度 - 360度

C角度间隔: 30.0度

测试速度: 快速

环境温度: 25.3℃

测试人员: WFW

测试日期: 2023-02-23

γ角度范围: 0度 - 180度

γ角度间隔: 1.0度

测试系统: 远方 (EVERFINE) GO-2000B_V1系统 V2.0.269

环境湿度: 65.0%

测试距离: 10.800米 [K=1.0000]

备注:

Photometric Data Table [cd]

G/C	0.0	30.0	60.0	90.0	120.0	150.0	180.0	210.0	240.0	270.0
0.0	21.32	21.32	21.32	21.32	21.32	21.33	21.32	21.32	21.32	21.32
3.0	21.32	21.26	21.32	21.32	21.32	21.32	21.29	21.34	21.32	21.32
6.0	21.27	21.21	21.28	21.21	21.28	21.28	21.25	21.33	21.25	21.30
9.0	21.17	21.09	21.13	21.07	21.19	21.20	21.16	21.23	21.14	21.17
12.0	21.03	20.96	20.94	20.85	20.99	21.03	21.03	21.07	20.96	20.95
15.0	20.85	20.76	20.69	20.59	20.74	20.83	20.87	20.89	20.72	20.68
18.0	20.63	20.52	20.38	20.23	20.42	20.57	20.62	20.67	20.42	20.32
21.0	20.36	20.24	20.02	19.82	20.04	20.26	20.35	20.39	20.10	19.91
24.0	20.04	19.90	19.59	19.36	19.62	19.90	20.04	20.11	19.69	19.41
27.0	19.71	19.51	19.11	18.80	19.12	19.49	19.70	19.84	19.25	18.90
30.0	19.32	19.09	18.56	18.21	18.56	19.04	19.31	19.52	18.80	18.31
33.0	18.89	18.60	17.95	17.52	17.99	18.55	18.90	18.94	18.28	17.67
36.0	18.44	18.08	17.30	16.77	17.41	18.01	18.45	18.67	17.70	16.98
39.0	17.96	17.53	16.58	16.00	16.74	17.47	18.05	18.03	17.08	16.23
42.0	17.54	16.95	15.85	15.14	16.04	16.93	17.74	17.03	16.41	15.42
45.0	17.16	16.38	15.06	14.29	15.30	16.48	17.42	16.56	15.68	14.57
48.0	16.76	15.88	14.26	13.34	14.53	16.06	17.06	16.14	14.94	13.60
51.0	16.35	15.37	13.42	12.40	13.74	15.58	16.67	15.67	14.15	12.67
54.0	15.92	14.81	12.57	11.38	12.93	15.08	16.27	15.17	13.32	11.68
57.0	15.47	14.27	11.69	10.40	12.15	14.56	15.84	14.64	12.41	10.68
60.0	15.02	13.72	10.86	9.340	11.42	14.03	15.39	14.10	11.51	9.664
63.0	14.57	13.16	10.07	8.294	10.69	13.48	14.93	13.56	10.38	8.695
66.0	14.13	12.64	9.290	7.249	9.921	12.96	14.47	13.00	9.492	7.628
69.0	13.67	12.11	8.556	6.161	9.152	12.46	14.00	12.48	8.738	6.610
72.0	13.20	11.59	7.829	5.115	8.356	11.90	13.54	11.96	8.003	5.592
75.0	12.74	11.09	7.150	4.111	7.455	11.38	13.05	11.43	7.311	4.560
78.0	12.25	10.58	6.526	3.121	6.762	10.87	12.56	10.91	6.674	3.659
81.0	11.75	10.07	5.972	2.207	6.145	10.35	12.05	10.39	6.072	2.779
84.0	11.22	9.563	5.473	1.452	5.675	9.819	11.52	9.843	5.545	2.045
87.0	10.66	9.044	4.995	0.8718	5.127	9.272	10.97	9.324	5.040	1.456
90.0	10.09	8.504	4.573	0.7131	4.739	8.732	10.37	8.770	4.576	1.150
93.0	9.518	7.990	4.087	0.6510	4.364	8.185	9.784	8.209	4.168	1.115
96.0	8.964	7.263	3.563	0.6386	4.080	7.658	9.209	7.696	3.856	1.011
99.0	8.383	6.681	3.055	0.6303	3.996	7.132	8.655	7.163	3.601	0.9422
102.0	7.842	6.204	2.799	0.6233	3.796	6.627	8.073	6.643	3.608	0.9004
105.0	7.288	5.691	2.529	0.6232	3.595	6.135	7.505	6.165	3.546	0.8658
108.0	6.796	4.832	2.349	0.6217	3.408	5.699	6.986	5.708	3.462	0.8381
111.0	6.028	4.349	2.237	0.6202	3.201	5.304	6.474	5.300	3.365	0.8173
114.0	5.577	4.252	2.182	0.6187	3.000	4.958	6.031	4.960	3.247	0.7828
117.0	5.182	3.968	2.106	0.6173	2.799	4.632	5.615	4.621	3.012	0.7716
120.0	4.732	3.670	2.016	0.6025	2.598	4.321	5.242	4.316	2.699	0.7550
123.0	4.323	3.442	1.884	0.5887	2.363	4.023	4.875	4.011	2.139	0.7135
126.0	4.066	3.199	1.739	0.5720	2.127	3.725	4.528	3.720	1.897	0.6582
129.0	3.859	2.984	1.614	0.5517	1.913	3.441	4.182	3.443	1.696	0.6165
132.0	3.554	2.811	1.469	0.5407	1.677	3.164	3.850	3.166	1.496	0.5611
135.0	3.215	2.499	1.316	0.5332	1.497	2.908	3.531	2.910	1.357	0.5264
138.0	2.861	2.257	1.199	0.5194	1.365	2.638	3.226	2.653	1.239	0.4505
141.0	2.571	2.008	1.081	0.4985	1.247	2.396	2.921	2.411	1.101	0.4415
144.0	2.293	1.779	0.9908	0.4633	1.150	2.153	2.631	2.189	1.004	0.4324
147.0	2.120	1.592	0.9144	0.4615	1.039	1.897	2.374	1.898	0.9344	0.4087
150.0	1.906	1.378	0.8383	0.4597	0.9353	1.655	2.056	1.677	0.8376	0.3982
153.0	1.691	1.198	0.7484	0.4578	0.7624	1.468	1.772	1.483	0.6438	0.3878
156.0	1.497	1.032	0.6859	0.4560	0.6860	1.274	1.537	1.303	0.5882	0.3878
159.0	1.309	0.8791	0.6511	0.4542	0.6166	1.094	1.322	1.136	0.5053	0.3879
162.0	1.109	0.7615	0.6029	0.4524	0.5613	0.9201	1.128	0.9703	0.4639	0.3879
165.0	0.9082	0.6300	0.5818	0.4506	0.5126	0.7198	0.8716	0.7414	0.4597	0.3879
168.0	0.7414	0.5677	0.5334	0.4487	0.4850	0.5745	0.6499	0.6167	0.4556	0.3879
171.0	0.5681	0.4986	0.4988	0.4469	0.4683	0.4914	0.4917	0.5334	0.4515	0.3879
174.0	0.5058	0.4431	0.4642	0.4451	0.4577	0.4390	0.4675	0.4779	0.4474	0.3879
177.0	0.4573	0.4225	0.4571	0.4433	0.4502	0.4225	0.4433	0.4502	0.4433	0.3878
180.0	0.4433	0.4294	0.4433	0.4433	0.4433	0.4225	0.4433	0.4502	0.4433	0.3948
G/C	300.0	330.0								
0.0	21.32	21.33								
3.0	21.33	21.33								
6.0	21.22	21.30								
9.0	21.12	21.21								
12.0	20.92	21.07								
15.0	20.69	20.90								
18.0	20.44	20.67								
21.0	20.09	20.38								
24.0	19.69	20.05								
27.0	19.22	19.70								
30.0	18.68	19.27								

C角度范围: 0度 - 360度

C角度间隔: 30.0度

测试速度: 快速

环境温度: 25.3℃

测试人员: WFW

测试日期: 2023-02-23

γ角度范围: 0度 - 180度

γ角度间隔: 1.0度

测试系统: 远方 (EVERFINE) GO-2000B_V1系统 V2.0.269

环境湿度: 65.0%

测试距离: 10.800米 [K=1.0000]

备注:

Photometric Data Table [cd]

33.0	18.10	18.79
36.0	17.46	18.27
39.0	16.79	17.72
42.0	16.10	17.13
45.0	15.34	16.53
48.0	14.55	16.02
51.0	13.72	15.49
54.0	12.84	14.93
57.0	11.99	14.34
60.0	11.05	13.77
63.0	10.23	13.21
66.0	9.382	12.65
69.0	8.620	12.11
72.0	7.851	11.60
75.0	7.125	11.09
78.0	6.487	10.58
81.0	5.912	10.06
84.0	5.379	9.539
87.0	4.916	9.040
90.0	4.473	8.486
93.0	4.083	7.973
96.0	3.621	7.468
99.0	3.129	6.955
102.0	2.776	6.284
105.0	2.506	5.155
108.0	2.319	4.961
111.0	2.195	4.544
114.0	2.098	4.336
117.0	1.946	3.991
120.0	1.877	3.658
123.0	1.800	3.415
126.0	1.682	3.200
129.0	1.537	2.993
132.0	1.413	2.799
135.0	1.274	2.543
138.0	1.045	2.252
141.0	0.8791	1.940
144.0	0.7823	1.718
147.0	0.7130	1.524
150.0	0.6093	1.337
153.0	0.5259	1.150
156.0	0.4847	0.9770
159.0	0.4432	0.8176
162.0	0.4335	0.6999
165.0	0.4293	0.5681
168.0	0.4252	0.5334
171.0	0.4211	0.4987
174.0	0.4169	0.4712
177.0	0.4155	0.4572
180.0	0.4155	0.4571

C角度范围: 0度 - 360度

C角度间隔: 30.0度

测试速度: 快速

环境温度: 25.3℃

测试人员: WFW

测试日期: 2023-02-23

γ角度范围: 0度 - 180度

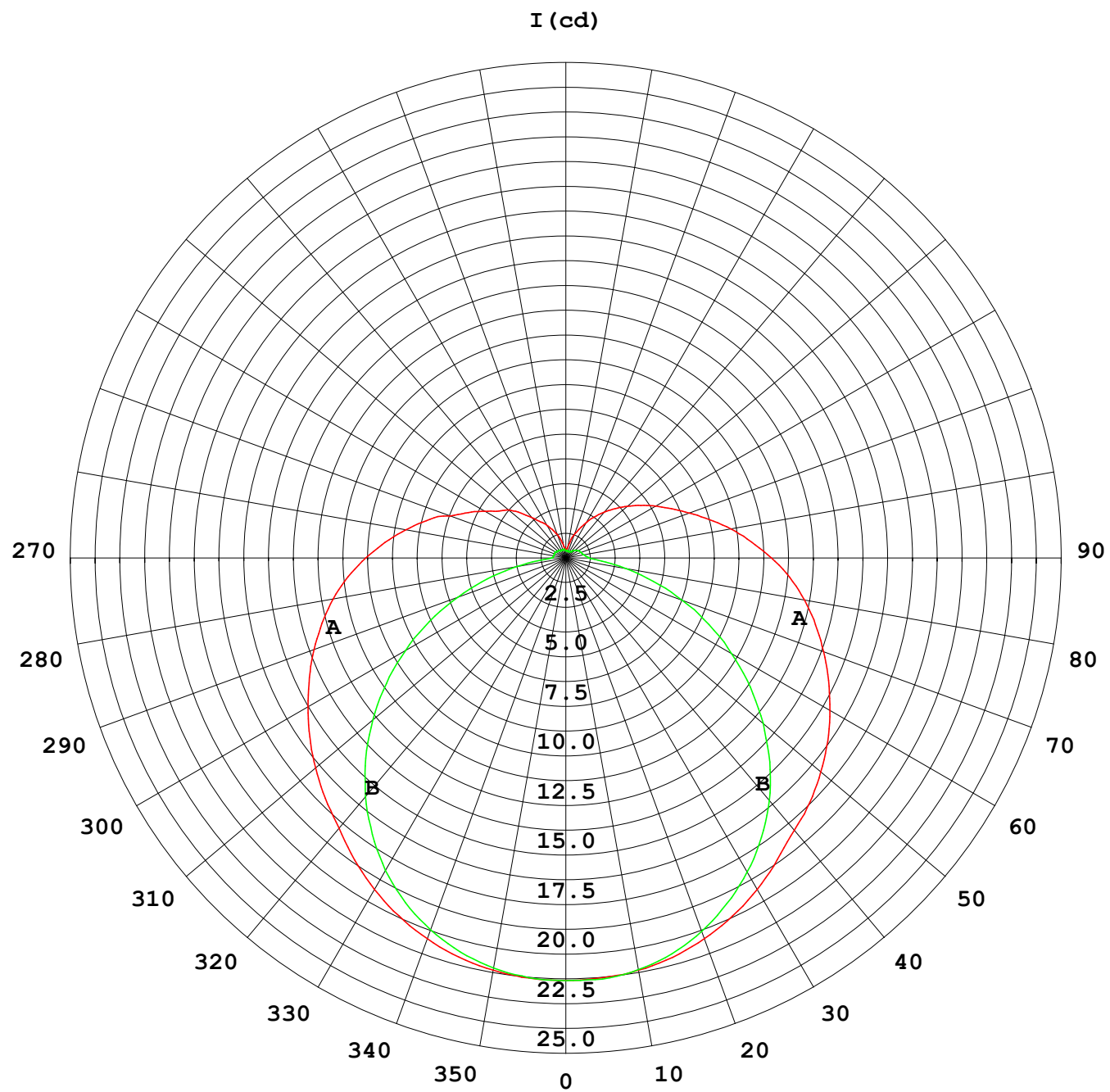
γ角度间隔: 1.0度

测试系统: 远方 (EVERFINE) GO-2000B_V1系统 V2.0.269

环境湿度: 65.0%

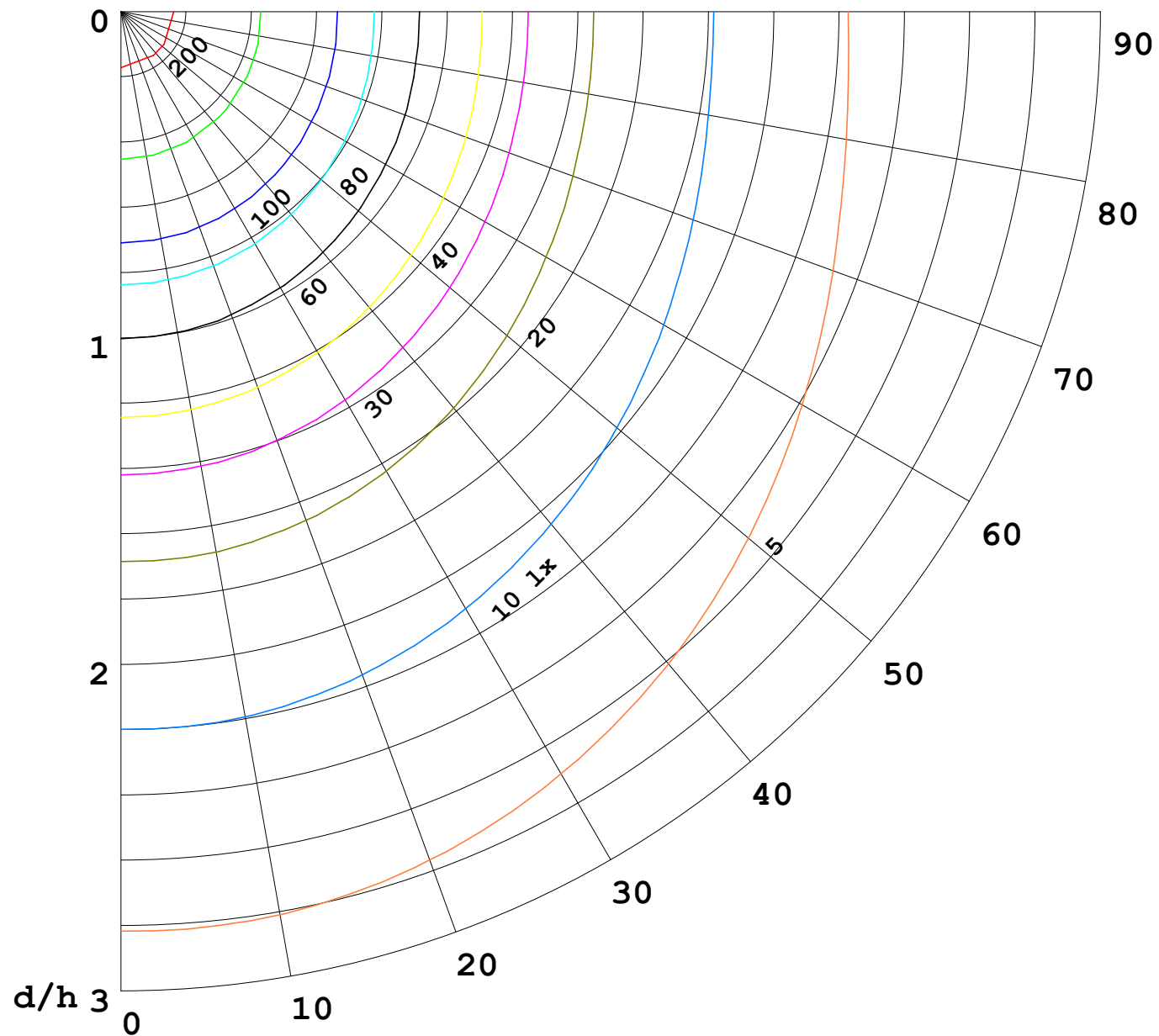
测试距离: 10.800米 [K=1.0000]

备注:



1000 lm

$\kappa = 1$



F = 5000 lm
 K = 0.7
 Hcc = 0.0 m
 Hfc = 0.0 m
 Eave = 100 lx

	Pcc	Pw	Pfc
—	70	50	30
—	50	30	20

