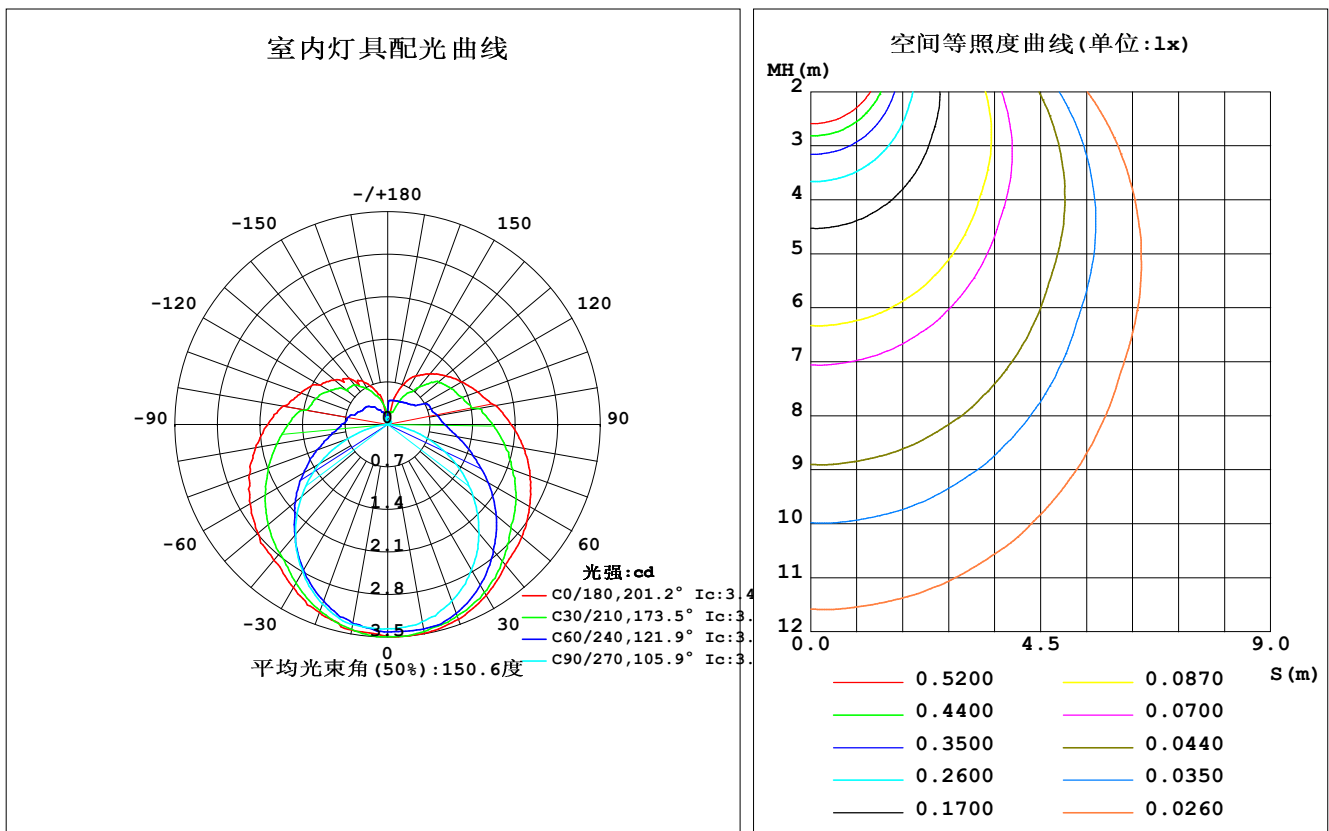


## 室内灯具光度数据

实测参数: U:24.00V I:0.2336A P:5.606W PF:1.000 Freq:0Hz 实检光通:18.1649x1 lm		
灯具名称: SF21-24V-3528-72-B	灯具类型: 硅胶	灯具重量:
灯具规格:	外型尺寸: 28mm*11.5mm	测试编号: 2021113005
制造厂商: OLYMPIA	发光口面: 1*0.016	遮光角:

光源数据		光度数据				光效: 3.24 lm/W
型号	3528	峰值光强(cd)	3.498	S/MH(C0/180)	1.33	
标称功率(W)	5	灯具效率(%)	100.0	S/MH(C90/270)	1.24	
额定电源电压(V)	24	总光通量(lm)	18.165	$\eta$ UP, DN(C0-180)	12.9, 36.1	
额定光通量(lm)	18.1649	CIE分类	半直接	$\eta$ UP, DN(C180-360)	13.9, 37.1	
灯具内光源数(只)	1	上射光通比(%)	26.9	CIBSE SHR NOM	1.50	
实测电源电压(V)	24.0	下射光通比(%)	73.1	CIBSE SHR MAX	1.50	



C角度范围: 0度 - 360度  
 C角度间隔: 30.0度  
 测试速度: 快速  
 环境温度: 25.3℃  
 测试人员: LPC  
 测试日期: 2021-11-30

γ角度范围: 0度 - 180度  
 γ角度间隔: 1.0度  
 测试系统: 远方(EVERFINE)GO-2000B\_V1系统 V2.0.362  
 环境湿度: 65.0%  
 测试距离: 9.200米 [K=1.0000]  
 备注:

## 灯具环带光通量

环带光通量:

$\gamma$	C0	C45	C90	C135	C180	C225	C270	C315	$\gamma(^{\circ})$	$\Phi$ 环	$\Phi$ 总	%lum, lamp
10	3.489	3.439	3.297	3.272	3.436	3.375	3.341	3.404	0- 10	0.3245	0.3245	1.79, 1.79
20	3.413	3.330	3.091	3.036	3.292	3.176	3.146	3.333	10- 20	0.9360	1.260	6.94, 6.94
30	3.247	3.119	2.759	2.759	3.101	2.892	2.790	3.166	20- 30	1.436	2.697	14.8, 14.8
40	3.016	2.822	2.346	2.473	2.920	2.568	2.358	2.927	30- 40	1.778	4.475	24.6, 24.6
50	2.880	2.490	1.834	2.174	2.784	2.274	1.855	2.623	40- 50	1.957	6.432	35.4, 35.4
60	2.694	2.176	1.296	1.847	2.613	1.960	1.302	2.282	50- 60	1.977	8.409	46.3, 46.3
70	2.493	1.847	0.7282	1.538	2.422	1.671	0.7141	1.972	60- 70	1.851	10.26	56.5, 56.5
80	2.272	1.561	0.2006	1.289	2.206	1.392	0.2013	1.681	70- 80	1.631	11.89	65.5, 65.5
90	2.031	1.334	0.0101	1.098	1.970	1.201	0	1.460	80- 90	1.393	13.28	73.1, 73.1
100	1.809	1.176	0.0151	0.9373	1.748	1.021	0	1.259	90-100	1.214	14.50	79.8, 79.8
110	1.573	1.041	0.0201	0.7992	1.523	0.9021	0	1.133	100-110	1.011	15.51	85.4, 85.4
120	1.402	0.9449	0.0402	0.6627	1.301	0.7947	0.0000	1.013	110-120	0.8502	16.36	90.1, 90.1
130	1.247	0.8017	0.0653	0.5949	1.136	0.6562	0	0.9323	120-130	0.6767	17.03	93.8, 93.8
140	1.086	0.6356	0.0653	0.4749	0.9996	0.6116	0.0402	0.7541	130-140	0.5075	17.54	96.6, 96.6
150	0.9199	0.4874	0.0653	0.3392	0.8239	0.4774	0.0402	0.5976	140-150	0.3317	17.87	98.4, 98.4
160	0.6587	0.3150	0.0653	0.2134	0.5929	0.3544	0.0703	0.5037	150-160	0.1904	18.06	99.4, 99.4
170	0.1709	0.3092	0.0653	0.1299	0.1456	0.1609	0.1178	0.4412	160-170	0.0831	18.15	99.9, 99.9
180	0.0302	0.0352	0.0553	0.1005	0.0402	0.0352	0.1307	0.1282	170-180	0.0175	18.16	100, 100
单位:°	光强:cd									单位:lm		

锥面光通量(90度): 5.4406 lm

%lum = 30.0%

%lamp = 30.0%

锥面光通量(120度): 8.4088 lm

%lum = 46.3%

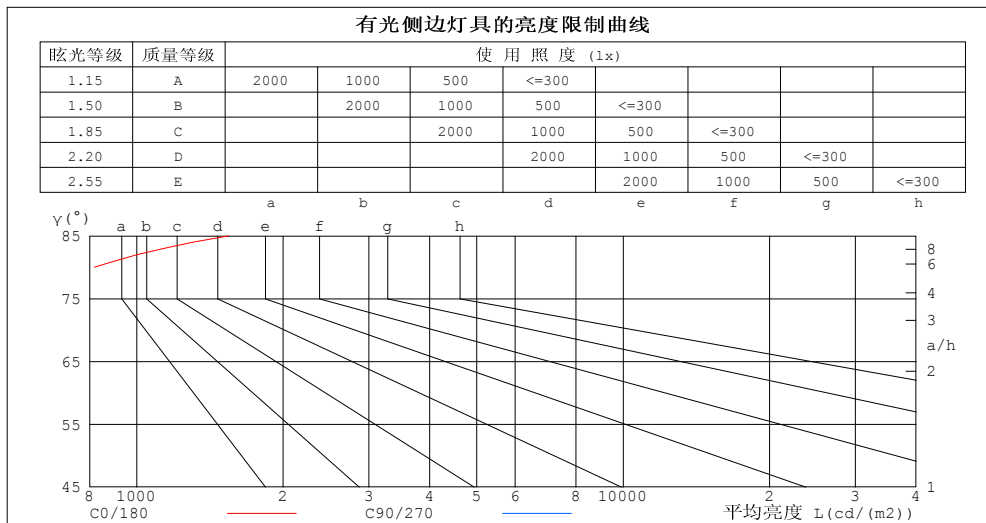
%lamp = 46.3%

C角度范围: 0度 - 360度  
 C角度间隔: 30.0度  
 测试速度: 快速  
 环境温度: 25.3℃  
 测试人员: LPC  
 测试日期: 2021-11-30

$\gamma$ 角度范围: 0度 - 180度  
 $\gamma$ 角度间隔: 1.0度  
 测试系统: 远方 (EVERFINE) GO-2000B\_V1系统 V2.0.362  
 环境湿度: 65.0%  
 测试距离: 9.200米 [K=1.0000]  
 备注:

## 灯具亮度限制曲线

实测参数: U:24.00V I:0.2336A P:5.606W PF:1.000 Freq:0Hz 实检光通:18.1649x1 lm		
灯具名称: SF21-24V-3528-72-B	灯具类型: 硅胶	灯具重量:
灯具规格:	外型尺寸: 28mm*11.5mm	测试编号: 2021113005
制造厂商: OLYMPIA	发光口面: 1*0.016	遮光角:



平均亮度值 cd/(m2)		
$\gamma(^{\circ})$	C0/180	C90/270
85	1546	18
80	818	72
75	577	108
70	456	133
65	384	150
60	337	162
55	305	171
50	280	178
45	261	186

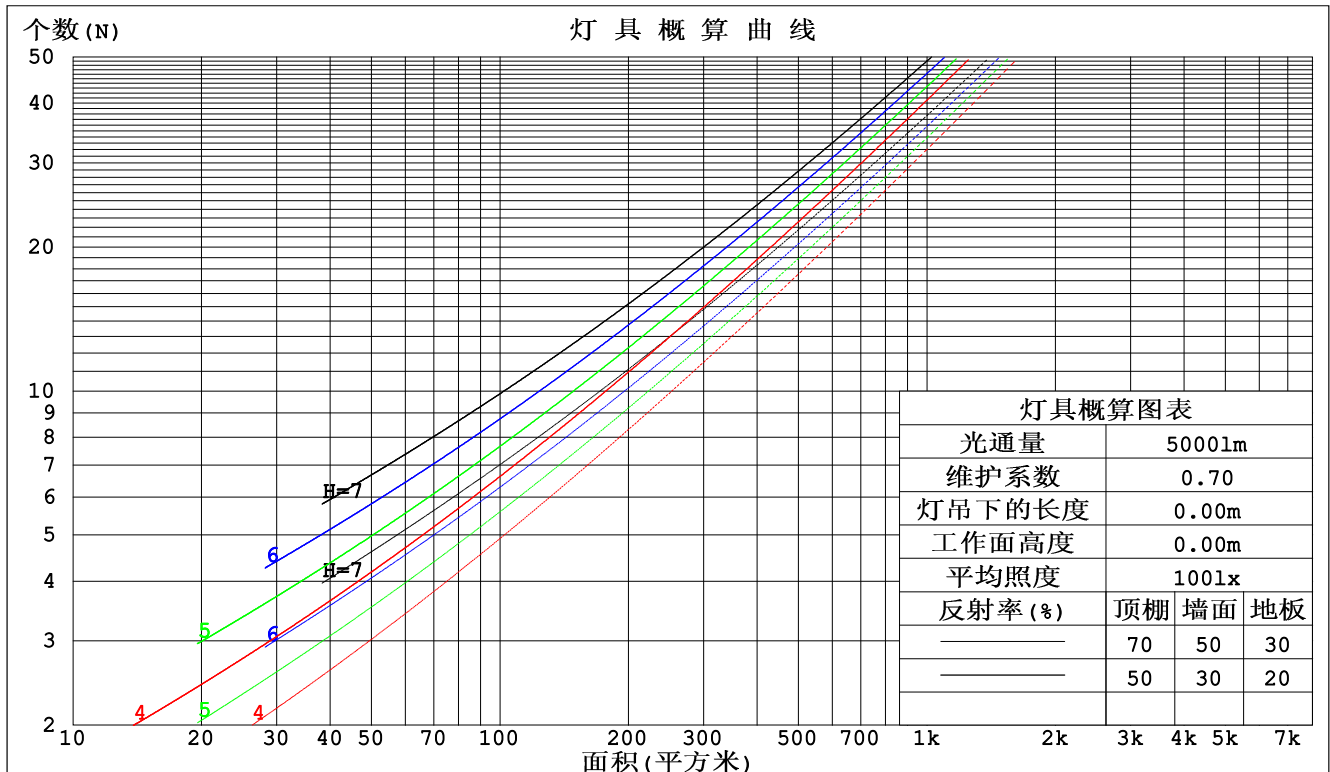
C角度范围: 0度 - 360度  
C角度间隔: 30.0度  
测试速度: 快速  
环境温度: 25.3℃  
测试人员: LPC  
测试日期: 2021-11-30

$\gamma$ 角度范围: 0度 - 180度  
 $\gamma$ 角度间隔: 1.0度  
测试系统: 远方 (EVERFINE) GO-2000B\_V1系统 V2.0.362  
环境湿度: 65.0%  
测试距离: 9.200米 [K=1.0000]  
备注:

## 工作面利用系数和灯具概算曲线

实测参数: U:24.00V I:0.2336A P:5.606W PF:1.000 Freq:0Hz 实检光通:18.1649x1 lm		
灯具名称: SF21-24V-3528-72-B	灯具类型: 硅胶	灯具重量:
灯具规格:	外型尺寸: 28mm*11.5mm	测试编号: 2021113005
制造厂商: OLYMPIA	发光口面: 1*0.016	遮光角:

顶棚	80%			70%			50%			30%			10%			0
墙面	50%	30%	10%	50%	30%	10%	50%	30%	10%	50%	30%	10%	50%	30%	10%	0
地板	20%			20%			20%			20%			20%			0
室空间比	工 作 面 利 用 系 数															
0.0	1.13	1.13	1.13	1.07	1.07	1.07	.96	.96	.96	.86	.86	.86	.77	.77	.77	.73
1.0	.94	.88	.83	.89	.84	.79	.79	.76	.72	.71	.68	.65	.63	.61	.59	.54
2.0	.80	.72	.66	.76	.69	.63	.68	.62	.57	.60	.56	.52	.54	.50	.47	.43
3.0	.69	.60	.53	.66	.58	.51	.59	.52	.47	.52	.47	.43	.47	.42	.39	.35
4.0	.61	.51	.44	.58	.49	.43	.52	.45	.39	.46	.40	.36	.41	.36	.32	.29
5.0	.54	.45	.38	.51	.43	.36	.46	.39	.33	.41	.35	.31	.37	.32	.28	.25
6.0	.48	.39	.32	.46	.37	.31	.41	.34	.29	.37	.31	.26	.33	.28	.24	.22
7.0	.43	.35	.28	.41	.33	.27	.37	.30	.25	.34	.28	.23	.30	.25	.21	.19
8.0	.39	.31	.25	.38	.30	.24	.34	.27	.22	.31	.25	.21	.28	.23	.19	.17
9.0	.36	.28	.22	.34	.27	.21	.31	.25	.20	.28	.23	.18	.25	.21	.17	.15
10.0	.33	.25	.20	.32	.24	.19	.29	.22	.18	.26	.21	.17	.24	.19	.15	.13



C角度范围: 0度 - 360度  
 C角度间隔: 30.0度  
 测试速度: 快速  
 环境温度: 25.3℃  
 测试人员: LPC  
 测试日期: 2021-11-30

γ角度范围: 0度 - 180度  
 γ角度间隔: 1.0度  
 测试系统: 远方 (EVERFINE) GO-2000B\_V1系统 V2.0.362  
 环境湿度: 65.0%  
 测试距离: 9.200米 [K=1.0000]  
 备注:

## 墙面和天花板利用系数

实测参数: U:24.00V I:0.2336A P:5.606W PF:1.000 Freq:0Hz 实检光通:18.1649x1 lm		
灯具名称: SF21-24V-3528-72-B	灯具类型: 硅胶	灯具重量:
灯具规格:	外型尺寸: 28mm*11.5mm	测试编号: 2021113005
制造厂商: OLYMPIA	发光口面: 1*0.016	遮光角:

顶棚	80%			70%			50%			30%			10%			0
墙面	50%	30%	10%	50%	30%	10%	50%	30%	10%	50%	30%	10%	50%	30%	10%	0
地板	20%			20%			20%			20%			20%			0
室空间比	墙 壁 面 利 用 系 数															
0.0																
1.0	.384	.219	.069	.369	.210	.067	.340	.195	.062	.314	.181	.058	.289	.168	.054	
2.0	.330	.181	.056	.316	.174	.054	.290	.161	.050	.266	.149	.047	.244	.138	.043	
3.0	.293	.156	.047	.280	.150	.045	.256	.139	.042	.234	.128	.039	.214	.118	.037	
4.0	.263	.137	.040	.252	.132	.039	.230	.122	.036	.210	.113	.034	.191	.104	.032	
5.0	.239	.122	.035	.228	.117	.034	.209	.109	.032	.190	.100	.030	.173	.092	.028	
6.0	.219	.110	.031	.209	.106	.030	.191	.098	.029	.174	.091	.027	.158	.083	.025	
7.0	.202	.100	.028	.193	.096	.027	.176	.089	.026	.161	.082	.024	.146	.076	.022	
8.0	.187	.091	.026	.179	.088	.025	.164	.082	.023	.149	.076	.022	.136	.070	.020	
9.0	.174	.084	.024	.167	.081	.023	.153	.075	.021	.139	.070	.020	.127	.064	.019	
10.0	.163	.078	.022	.156	.075	.021	.143	.070	.020	.131	.065	.018	.119	.060	.017	

顶棚	80%			70%			50%			30%			10%			0
墙面	50%	30%	10%	50%	30%	10%	50%	30%	10%	50%	30%	10%	50%	30%	10%	0
地板	20%			20%			20%			20%			20%			0
室空间比	天 花 板 利 用 系 数															
0.0	.395	.395	.395	.338	.338	.338	.231	.231	.231	.132	.132	.132	.042	.042	.042	
1.0	.392	.362	.335	.335	.311	.288	.229	.214	.199	.132	.124	.116	.042	.040	.037	
2.0	.385	.340	.301	.330	.292	.260	.226	.202	.182	.130	.118	.106	.042	.038	.035	
3.0	.378	.323	.280	.324	.279	.243	.222	.194	.170	.128	.113	.100	.041	.037	.033	
4.0	.370	.311	.266	.318	.269	.231	.218	.187	.163	.126	.110	.096	.041	.036	.032	
5.0	.363	.302	.256	.311	.261	.223	.214	.182	.158	.124	.107	.093	.040	.035	.031	
6.0	.355	.294	.250	.305	.254	.217	.211	.178	.154	.122	.105	.091	.039	.034	.030	
7.0	.348	.287	.245	.300	.249	.213	.207	.175	.151	.120	.103	.090	.039	.034	.030	
8.0	.342	.282	.241	.294	.244	.210	.204	.172	.149	.118	.101	.089	.038	.033	.029	
9.0	.336	.277	.238	.289	.241	.207	.200	.169	.147	.117	.100	.088	.038	.033	.029	
10.0	.330	.273	.235	.284	.237	.205	.197	.167	.146	.115	.099	.087	.037	.032	.029	

C角度范围: 0度 - 360度  
C角度间隔: 30.0度  
测试速度: 快速  
环境温度: 25.3℃  
测试人员: LPC  
测试日期: 2021-11-30

γ角度范围: 0度 - 180度  
γ角度间隔: 1.0度  
测试系统: 远方 (EVERFINE) GO-2000B\_V1系统 V2.0.362  
环境湿度: 65.0%  
测试距离: 9.200米 [K=1.0000]  
备注:

## UGR(Unified Glare Rating) 数据表

实测参数: U:24.00V I:0.2336A P:5.606W PF:1.000 Freq:0Hz 实检光通:18.1649x1 lm										
灯具名称: SF21-24V-3528-72-B					灯具类型: 硅胶			灯具重量:		
灯具规格:					外型尺寸: 28mm*11.5mm			测试编号: 2021113005		
制造厂商: OLYMPIA					发光口面: 1*0.016			遮光角:		
反射比: 天花板	0.7	0.7	0.5	0.5	0.3	0.7	0.7	0.5	0.5	0.3
墙面	0.5	0.3	0.5	0.3	0.3	0.5	0.3	0.5	0.3	0.3
工作面	0.2	0.2	0.2	0.2	0.2	0.2	0.2	0.2	0.2	0.2
房间尺寸	交叉 (Viewed crosswise)					向前 (Viewed endwise)				
x = 2H y = 2H	21.5	22.8	22.1	23.4	24.2	19.0	20.3	19.6	20.9	21.7
3H	24.4	25.6	25.1	26.2	27.0	20.4	21.6	21.1	22.3	23.0
4H	26.0	27.2	26.7	27.8	28.6	21.0	22.1	21.6	22.7	23.5
6H	27.9	28.9	28.5	29.6	30.4	21.3	22.3	21.9	23.0	23.8
8H	28.9	29.9	29.6	30.6	31.4	21.3	22.3	22.0	23.0	23.8
12H	30.0	31.0	30.7	31.7	32.6	21.3	22.3	22.0	23.0	23.8
4H 2H	22.1	23.2	22.8	23.9	24.7	20.3	21.4	21.0	22.1	22.9
3H	25.2	26.2	25.9	26.9	27.7	22.1	23.1	22.8	23.8	24.6
4H	27.0	27.9	27.8	28.7	29.5	22.9	23.8	23.6	24.5	25.4
6H	29.1	29.9	29.8	30.6	31.5	23.5	24.3	24.2	25.0	25.9
8H	30.2	30.9	31.0	31.7	32.6	23.6	24.4	24.4	25.1	26.1
12H	31.5	32.2	32.3	33.0	33.9	23.7	24.4	24.5	25.2	26.1
8H 4H	27.4	28.1	28.1	28.9	29.8	24.2	24.9	25.0	25.7	26.6
6H	29.7	30.4	30.5	31.2	32.1	25.3	25.9	26.1	26.7	27.7
8H	31.1	31.6	31.9	32.5	33.4	25.8	26.3	26.6	27.1	28.1
12H	32.6	33.1	33.5	34.0	35.0	26.1	26.6	26.9	27.4	28.4
12H 4H	27.4	28.1	28.2	28.9	29.8	24.6	25.3	25.4	26.1	27.0
6H	29.9	30.4	30.7	31.2	32.2	26.0	26.6	26.8	27.4	28.4
8H	31.3	31.8	32.1	32.6	33.6	26.7	27.2	27.5	28.0	29.0
不同间隔布灯时, 观察者位置引起的UGR变化:										
S = 1.0H	+ 0.1 / - 0.1					+ 0.1 / - 0.1				
1.5H	+ 0.2 / - 0.2					+ 0.2 / - 0.3				
2.0H	+ 0.2 / - 0.3					+ 0.3 / - 0.4				

依据CIE Pub.117计算, 18.16lm光源光通要进行修正 ( $8\log(F/F_0) = -13.9$ ).

C角度范围: 0度 - 360度  
 C角度间隔: 30.0度  
 测试速度: 快速  
 环境温度: 25.3℃  
 测试人员: LPC  
 测试日期: 2021-11-30

γ角度范围: 0度 - 180度  
 γ角度间隔: 1.0度  
 测试系统: 远方 (EVERFINE) GO-2000B\_V1系统 V2.0.362  
 环境湿度: 65.0%  
 测试距离: 9.200米 [K=1.0000]  
 备注:

## UF利用系数表

实测参数: U:24.00V I:0.2336A P:5.606W PF:1.000 Freq:0Hz 实检光通:18.1649x1 lm		
灯具名称: SF21-24V-3528-72-B	灯具类型: 硅胶	灯具重量:
灯具规格:	外型尺寸: 28mm*11.5mm	测试编号: 2021113005
制造厂商: OLYMPIA	发光口面: 1*0.016	遮光角:

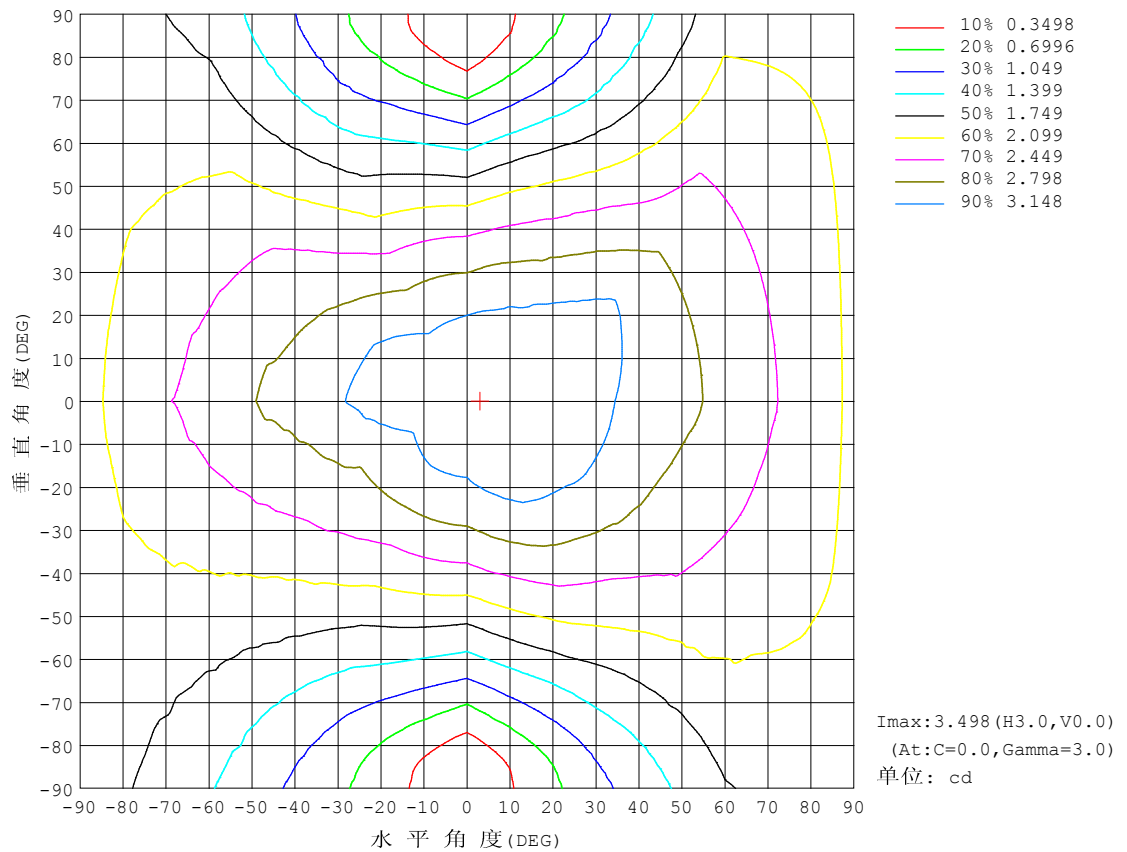
反 射 比 / REFLECTANCE										
天花板	0.8	0.8	0.8	0.7	0.7	0.7	0.5	0.5	0.5	0
墙壁	0.7	0.5	0.3	0.7	0.5	0.3	0.7	0.5	0.3	0
工作面	0.2	0.2	0.2	0.2	0.2	0.2	0.2	0.2	0.2	0
室形指数	利用系数 UTILIZATION FACTORS(%) $k(RI) \times RCR = 5$									
$k = 0.60$	45	33	26	44	32	25	41	31	25	18
0.80	54	41	33	52	40	32	49	38	31	23
1.00	62	49	40	59	47	39	55	47	38	28
1.25	69	56	47	66	54	46	61	51	44	33
1.50	74	61	52	70	59	51	65	55	48	37
2.00	81	70	61	77	67	59	70	62	56	42
2.50	86	75	67	82	72	65	74	66	60	46
3.00	89	80	72	85	76	69	77	70	64	49
4.00	94	86	79	89	82	76	81	75	70	53
5.00	97	90	84	92	86	80	83	78	74	56
ROOM INDEX	UF (总)									UF (直接)
依据标准文件 DIN EN 13032-2 2004			悬挂灯				安装距高比 SHRNOM = 1.25			

C角度范围: 0度 - 360度  
 C角度间隔: 30.0度  
 测试速度: 快速  
 环境温度: 25.3℃  
 测试人员: LPC  
 测试日期: 2021-11-30

γ角度范围: 0度 - 180度  
 γ角度间隔: 1.0度  
 测试系统: 远方 (EVERFINE) GO-2000B\_V1系统 V2.0.362  
 环境湿度: 65.0%  
 测试距离: 9.200米 [K=1.0000]  
 备注:

## 灯具等光强曲线

实测参数: U:24.00V I:0.2336A P:5.606W PF:1.000 Freq:0Hz 实检光通:18.1649x1 lm		
灯具名称: SF21-24V-3528-72-B	灯具类型: 硅胶	灯具重量:
灯具规格:	外型尺寸: 28mm*11.5mm	测试编号: 2021113005
制造厂商: OLYMPIA	发光口面: 1*0.016	遮光角:



C角度范围: 0度 - 360度  
C角度间隔: 30.0度  
测试速度: 快速  
环境温度: 25.3℃  
测试人员: LPC  
测试日期: 2021-11-30

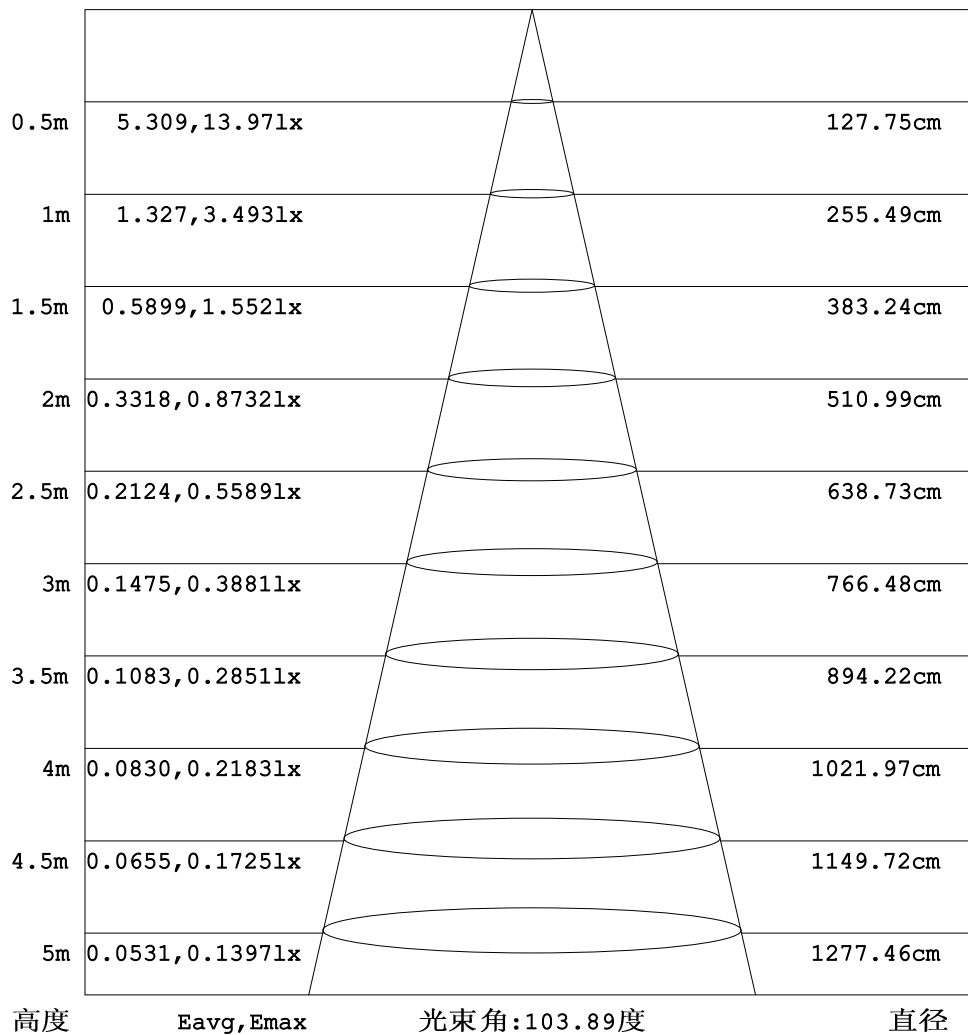
γ角度范围: 0度 - 180度  
γ角度间隔: 1.0度  
测试系统: 远方 (EVERFINE) GO-2000B\_V1系统 V2.0.362  
环境湿度: 65.0%  
测试距离: 9.200米 [K=1.0000]  
备注:



## 灯具有效平均照度图

实测参数: U:24.00V I:0.2336A P:5.606W PF:1.000 Freq:0Hz 实检光通:18.1649x1 lm		
灯具名称: SF21-24V-3528-72-B	灯具类型: 硅胶	灯具重量:
灯具规格:	外型尺寸: 28mm*11.5mm	测试编号: 2021113005
制造厂商: OLYMPIA	发光口面: 1*0.016	遮光角:

光通输出: 6.831 lm



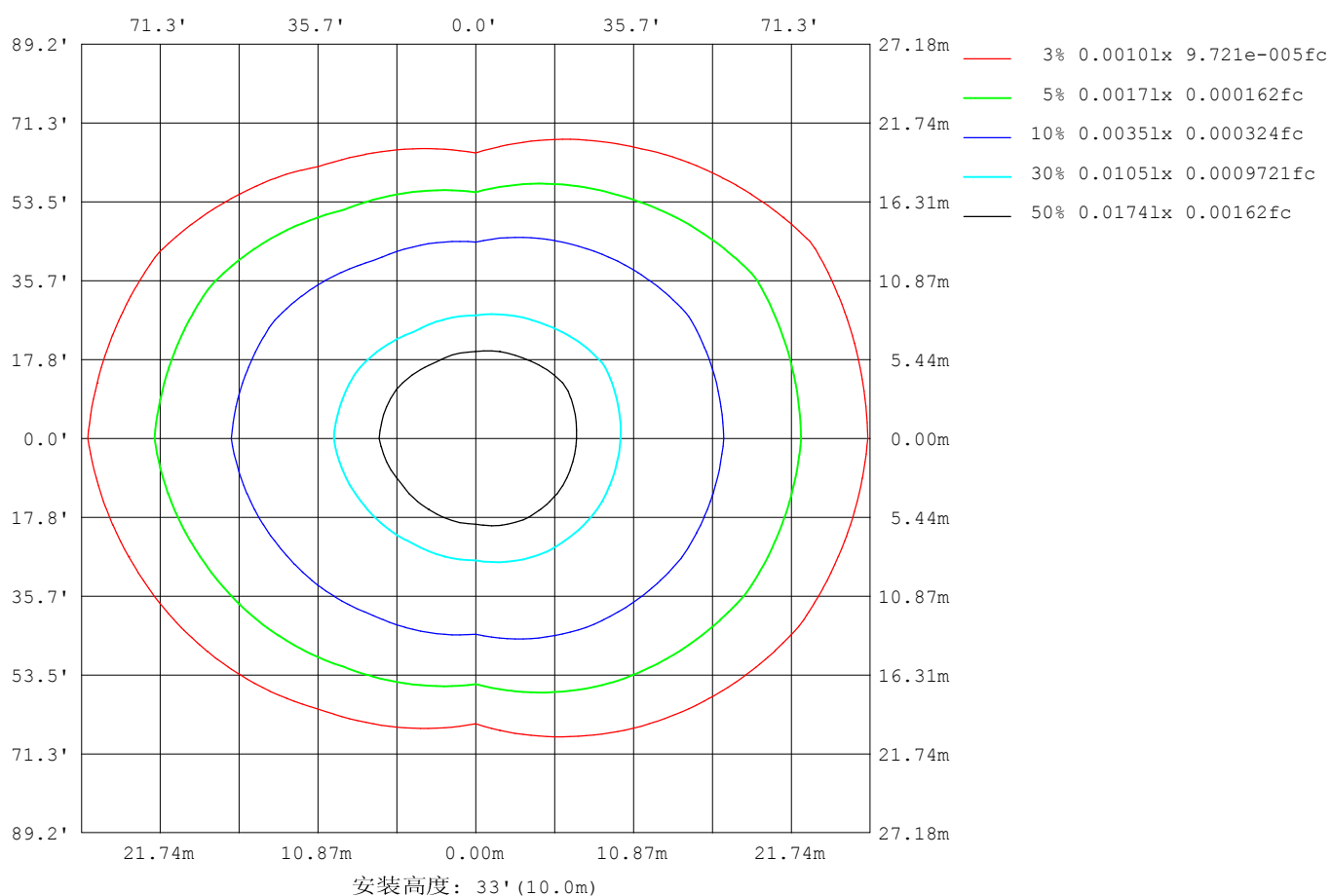
注: 曲线为灯具在不同投射距离下的照射区域及区域内平均照度。

C角度范围: 0度 - 360度  
 C角度间隔: 30.0度  
 测试速度: 快速  
 环境温度: 25.3℃  
 测试人员: LPC  
 测试日期: 2021-11-30

γ角度范围: 0度 - 180度  
 γ角度间隔: 1.0度  
 测试系统: 远方 (EVERFINE) GO-2000B\_V1系统 V2.0.362  
 环境湿度: 65.0%  
 测试距离: 9.200米 [K=1.0000]  
 备注:

## 平面等照度曲线

实测参数: U:24.00V I:0.2336A P:5.606W PF:1.000 Freq:0Hz 实检光通:18.1649x1 lm		
灯具名称: SF21-24V-3528-72-B	灯具类型: 硅胶	灯具重量:
灯具规格:	外型尺寸: 28mm*11.5mm	测试编号: 2021113005
制造厂商: OLYMPIA	发光口面: 1*0.016	遮光角:



C角度范围: 0度 - 360度  
 C角度间隔: 30.0度  
 测试速度: 快速  
 环境温度: 25.3℃  
 测试人员: LPC  
 测试日期: 2021-11-30

γ角度范围: 0度 - 180度  
 γ角度间隔: 1.0度  
 测试系统: 远方 (EVERFINE) GO-2000B\_V1系统 V2.0.362  
 环境湿度: 65.0%  
 测试距离: 9.200米 [K=1.0000]  
 备注:

## LED筒灯平均亮度报告

实测参数: U:24.00V I:0.2336A P:5.606W PF:1.000 Freq:0Hz 实检光通:18.1649x1 lm		
灯具名称: SF21-24V-3528-72-B	灯具类型: 硅胶	灯具重量:
灯具规格:	外型尺寸: 28mm*11.5mm	测试编号: 2021113005
制造厂商: OLYMPIA	发光口面: 1*0.016	遮光角:

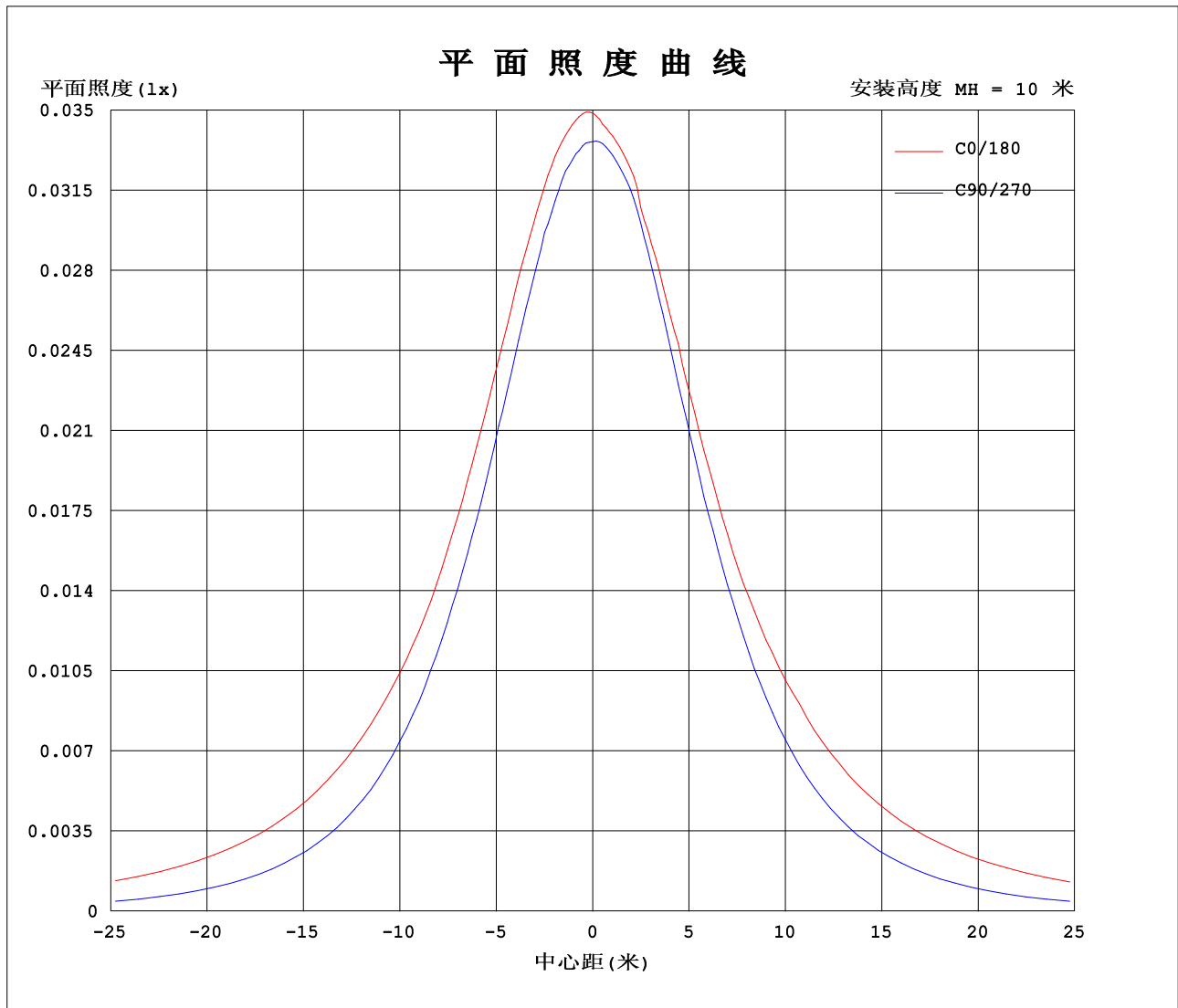
平均亮度	数值 (cd/m2)
L横 (65) av	379
L横 (75) av	567
L横 (85) av	1523
L纵 (65) av	149
L纵 (75) av	107
L纵 (85) av	20
L45 (65) av	285
L45 (75) av	396
L45 (85) av	1005

注: 依据标准 GB/T 29293-2012 计算

C角度范围: 0度 - 360度  
C角度间隔: 30.0度  
测试速度: 快速  
环境温度: 25.3℃  
测试人员: LPC  
测试日期: 2021-11-30

γ角度范围: 0度 - 180度  
γ角度间隔: 1.0度  
测试系统: 远方 (EVERFINE) GO-2000B\_V1系统 V2.0.362  
环境湿度: 65.0%  
测试距离: 9.200米 [K=1.0000]  
备注:

## 平面照度曲线



C角度范围: 0度 - 360度  
C角度间隔: 30.0度  
测试速度: 快速  
环境温度: 25.3℃  
测试人员: LPC  
测试日期: 2021-11-30

γ角度范围: 0度 - 180度  
γ角度间隔: 1.0度  
测试系统: 远方 (EVERFINE) GO-2000B\_V1系统 V2.0.362  
环境湿度: 65.0%  
测试距离: 9.200米 [K=1.0000]  
备注:

## 光强分布数据表格

实测参数: U:24.00V I:0.2336A P:5.606W PF:1.000 Freq:0Hz 实检光通:18.1649x1 lm		
灯具名称: SF21-24V-3528-72-B	灯具类型: 硅胶	灯具重量:
灯具规格:	外型尺寸: 28mm*11.5mm	测试编号: 2021113005
制造厂商: OLYMPIA	发光口面: 1*0.016	遮光角:

表--1

单位: cd

C (DEG) γ (DEG)	0	30	60	90	120	150	180	210	240	270	300	330						
0	3.49	3.49	3.41	3.36	3.40	3.37	3.49	3.49	3.41	3.36	3.40	3.37						
5	3.50	3.49	3.41	3.35	3.38	3.34	3.44	3.48	3.37	3.36	3.40	3.42						
10	3.49	3.46	3.42	3.30	3.30	3.24	3.44	3.42	3.33	3.34	3.38	3.43						
15	3.46	3.41	3.40	3.21	3.20	3.13	3.35	3.36	3.23	3.27	3.34	3.43						
20	3.41	3.35	3.31	3.09	3.06	3.01	3.29	3.26	3.09	3.15	3.25	3.42						
25	3.34	3.28	3.19	2.94	2.91	2.87	3.21	3.15	2.94	2.99	3.14	3.40						
30	3.25	3.19	3.05	2.76	2.73	2.78	3.10	3.02	2.77	2.79	3.00	3.33						
35	3.14	3.09	2.89	2.56	2.54	2.69	3.00	2.87	2.58	2.59	2.85	3.26						
40	3.02	2.93	2.71	2.35	2.35	2.60	2.92	2.76	2.37	2.36	2.68	3.18						
45	2.95	2.79	2.52	2.11	2.18	2.47	2.86	2.67	2.17	2.12	2.52	3.05						
50	2.88	2.65	2.33	1.83	1.99	2.36	2.78	2.56	1.98	1.86	2.33	2.92						
55	2.79	2.55	2.13	1.57	1.78	2.22	2.70	2.45	1.80	1.59	2.14	2.77						
60	2.69	2.45	1.91	1.30	1.59	2.10	2.61	2.32	1.60	1.30	1.93	2.63						
65	2.59	2.32	1.69	1.01	1.41	1.98	2.53	2.21	1.42	1.01	1.72	2.54						
70	2.49	2.20	1.49	0.73	1.23	1.84	2.42	2.09	1.25	0.71	1.51	2.44						
75	2.39	2.07	1.33	0.45	1.07	1.73	2.31	1.97	1.09	0.44	1.32	2.31						
80	2.27	1.96	1.16	0.20	0.95	1.63	2.21	1.85	0.93	0.20	1.17	2.20						
85	2.16	1.84	1.03	0.02	0.84	1.52	2.09	1.74	0.83	0.03	1.03	2.10						
90	2.03	1.72	0.94	0.01	0.77	1.43	1.97	1.64	0.76	0.00	0.93	1.99						
95	1.92	1.63	0.88	0.01	0.71	1.34	1.88	1.54	0.69	0.00	0.86	1.88						
100	1.81	1.52	0.83	0.02	0.68	1.19	1.75	1.37	0.67	0.00	0.80	1.72						
105	1.66	1.36	0.78	0.02	0.64	1.12	1.60	1.30	0.62	0.00	0.77	1.59						
110	1.57	1.32	0.76	0.02	0.51	1.09	1.52	1.26	0.55	0.00	0.77	1.50						
115	1.48	1.25	0.75	0.03	0.46	1.01	1.44	1.20	0.51	0.00	0.76	1.39						
120	1.40	1.20	0.69	0.04	0.44	0.89	1.30	1.11	0.48	0.00	0.69	1.33						
125	1.32	1.15	0.55	0.05	0.43	0.83	1.23	1.03	0.47	0.00	0.68	1.29						
130	1.25	1.09	0.51	0.07	0.41	0.78	1.14	0.86	0.46	0.00	0.63	1.24						
135	1.17	0.95	0.48	0.07	0.37	0.71	1.05	0.87	0.42	0.03	0.60	1.13						
140	1.09	0.80	0.47	0.07	0.33	0.62	1.00	0.84	0.38	0.04	0.55	0.96						
145	1.00	0.65	0.45	0.07	0.28	0.52	0.88	0.76	0.31	0.04	0.48	0.81						
150	0.92	0.55	0.43	0.07	0.25	0.43	0.82	0.67	0.28	0.04	0.48	0.72						
155	0.81	0.32	0.42	0.07	0.23	0.34	0.71	0.58	0.23	0.05	0.47	0.64						
160	0.66	0.21	0.42	0.07	0.16	0.27	0.59	0.50	0.21	0.07	0.46	0.54						
165	0.48	0.21	0.41	0.07	0.06	0.25	0.51	0.40	0.08	0.10	0.46	0.44						
170	0.17	0.21	0.40	0.07	0.05	0.21	0.15	0.30	0.03	0.12	0.45	0.43						
175	0.14	0.20	0.40	0.07	0.04	0.04	0.09	0.14	0.03	0.13	0.44	0.42						
180	0.03	0.03	0.05	0.06	0.12	0.09	0.04	0.04	0.03	0.13	0.16	0.10						

C角度范围: 0度 - 360度

C角度间隔: 30.0度

测试速度: 快速

环境温度: 25.3℃

测试人员: LPC

测试日期: 2021-11-30

γ角度范围: 0度 - 180度

γ角度间隔: 1.0度

测试系统: 远方 (EVERFINE) GO-2000B\_V1系统 V2.0.362

环境湿度: 65.0%

测试距离: 9.200米 [K=1.0000]

备注:

Photometric Data Table [cd]

G/C	0.0	30.0	60.0	90.0	120.0	150.0	180.0	210.0	240.0	270.0
0.0	3.488	3.493	3.412	3.362	3.402	3.372	3.488	3.493	3.412	3.362
3.0	3.498	3.493	3.412	3.357	3.402	3.337	3.453	3.498	3.407	3.367
6.0	3.494	3.488	3.415	3.337	3.362	3.312	3.443	3.468	3.362	3.356
9.0	3.490	3.467	3.417	3.317	3.317	3.257	3.437	3.438	3.327	3.345
12.0	3.478	3.432	3.410	3.262	3.272	3.196	3.432	3.398	3.277	3.327
15.0	3.458	3.412	3.398	3.211	3.197	3.131	3.352	3.357	3.231	3.267
18.0	3.428	3.377	3.347	3.141	3.126	3.060	3.327	3.297	3.146	3.197
21.0	3.403	3.337	3.287	3.065	3.036	3.000	3.277	3.237	3.065	3.116
24.0	3.347	3.297	3.222	2.975	2.940	2.915	3.251	3.171	2.975	3.016
27.0	3.302	3.247	3.141	2.869	2.840	2.844	3.171	3.101	2.874	2.915
30.0	3.247	3.186	3.051	2.759	2.734	2.784	3.101	3.016	2.769	2.790
33.0	3.186	3.116	2.961	2.643	2.619	2.729	3.040	2.930	2.658	2.679
36.0	3.116	3.045	2.860	2.527	2.503	2.683	2.965	2.850	2.538	2.558
39.0	3.041	2.965	2.754	2.382	2.383	2.608	2.925	2.784	2.417	2.413
42.0	2.985	2.885	2.639	2.236	2.272	2.543	2.885	2.739	2.291	2.272
45.0	2.950	2.789	2.523	2.105	2.176	2.467	2.860	2.674	2.166	2.121
48.0	2.915	2.699	2.413	1.939	2.061	2.397	2.829	2.609	2.055	1.960
51.0	2.865	2.618	2.292	1.789	1.946	2.317	2.774	2.543	1.954	1.800
54.0	2.820	2.568	2.172	1.628	1.830	2.241	2.719	2.473	1.834	1.634
57.0	2.754	2.503	2.041	1.472	1.714	2.161	2.678	2.403	1.728	1.473
60.0	2.694	2.447	1.905	1.296	1.594	2.100	2.613	2.322	1.598	1.302
63.0	2.639	2.362	1.780	1.125	1.493	2.030	2.548	2.257	1.487	1.126
66.0	2.578	2.292	1.649	0.9494	1.377	1.970	2.488	2.176	1.397	0.9454
69.0	2.513	2.206	1.533	0.7885	1.267	1.884	2.447	2.106	1.271	0.7694
72.0	2.458	2.141	1.428	0.6176	1.166	1.804	2.377	2.041	1.161	0.5987
75.0	2.388	2.070	1.327	0.4469	1.071	1.734	2.312	1.970	1.085	0.4377
78.0	2.317	2.000	1.227	0.2911	0.9954	1.668	2.246	1.895	0.9947	0.2869
81.0	2.252	1.935	1.136	0.1554	0.9249	1.603	2.191	1.830	0.9292	0.1611
84.0	2.177	1.864	1.061	0.0450	0.8596	1.563	2.116	1.759	0.8441	0.0606
87.0	2.106	1.794	0.9904	0.0101	0.8093	1.487	2.045	1.699	0.7888	0.0000
90.0	2.031	1.724	0.9449	0.0101	0.7690	1.427	1.970	1.639	0.7637	0
93.0	1.965	1.663	0.8998	0.0101	0.7288	1.377	1.909	1.583	0.7035	0
96.0	1.900	1.608	0.8696	0.0101	0.7087	1.322	1.834	1.528	0.6785	0
99.0	1.830	1.568	0.8445	0.0101	0.6985	1.276	1.779	1.458	0.6734	0
102.0	1.724	1.402	0.8173	0.0201	0.6785	1.151	1.663	1.327	0.6482	0
105.0	1.664	1.362	0.7813	0.0201	0.6385	1.121	1.603	1.297	0.6176	0
108.0	1.608	1.322	0.7653	0.0201	0.5328	1.091	1.558	1.282	0.5576	0
111.0	1.558	1.291	0.7592	0.0251	0.5029	1.090	1.513	1.241	0.5426	0
114.0	1.508	1.251	0.7531	0.0302	0.4729	1.030	1.457	1.216	0.5225	0
117.0	1.453	1.231	0.7290	0.0352	0.4372	0.9447	1.407	1.161	0.4974	0
120.0	1.402	1.196	0.6937	0.0402	0.4359	0.8895	1.301	1.111	0.4787	0.0000
123.0	1.362	1.166	0.5934	0.0453	0.4345	0.8543	1.261	1.061	0.4730	0
126.0	1.312	1.136	0.5478	0.0553	0.4332	0.8342	1.206	1.010	0.4665	0
129.0	1.262	1.096	0.5228	0.0604	0.4273	0.7855	1.156	0.9253	0.4596	0
132.0	1.211	1.060	0.5026	0.0653	0.4022	0.7617	1.105	0.8814	0.4472	0.0100
135.0	1.171	0.9497	0.4825	0.0653	0.3720	0.7085	1.050	0.8730	0.4220	0.0250
138.0	1.121	0.8592	0.4725	0.0653	0.3518	0.6682	1.015	0.8645	0.3869	0.0352
141.0	1.066	0.7736	0.4624	0.0653	0.3167	0.6031	0.9596	0.8393	0.3748	0.0402
144.0	1.020	0.6683	0.4523	0.0653	0.2816	0.5426	0.8049	0.7792	0.3464	0.0402
147.0	0.9652	0.6230	0.4393	0.0653	0.2564	0.4873	0.8544	0.7289	0.2964	0.0402
150.0	0.9199	0.5476	0.4272	0.0653	0.2463	0.4320	0.8239	0.6736	0.2812	0.0402
153.0	0.8647	0.4317	0.4247	0.0653	0.2387	0.3668	0.7587	0.6234	0.2660	0.0452
156.0	0.7844	0.2760	0.4209	0.0653	0.2312	0.3114	0.6834	0.5580	0.2211	0.0552
159.0	0.6888	0.2181	0.4172	0.0653	0.1744	0.2764	0.6228	0.5126	0.2160	0.0653
162.0	0.5984	0.2107	0.4135	0.0653	0.1176	0.2612	0.5376	0.4625	0.2010	0.0753
165.0	0.4779	0.2123	0.4097	0.0653	0.0608	0.2450	0.5073	0.4022	0.0799	0.0955
168.0	0.1835	0.2139	0.4060	0.0653	0.0453	0.2268	0.4094	0.3369	0.0251	0.1141
171.0	0.1609	0.2155	0.4022	0.0653	0.0452	0.0402	0.1304	0.2816	0.0251	0.1196
174.0	0.1358	0.2110	0.3985	0.0653	0.0403	0.0352	0.0954	0.1713	0.0251	0.1251
177.0	0.1107	0.1904	0.3920	0.0603	0.0402	0.0352	0.0703	0.0656	0.0251	0.1307
180.0	0.0302	0.0251	0.0452	0.0553	0.1156	0.0854	0.0402	0.0402	0.0302	0.1307
G/C	300.0	330.0								
0.0	3.402	3.372								
3.0	3.402	3.417								
6.0	3.402	3.423								
9.0	3.372	3.429								
12.0	3.357	3.434								
15.0	3.337	3.429								
18.0	3.277	3.423								
21.0	3.231	3.418								
24.0	3.176	3.413								
27.0	3.095	3.372								
30.0	3.000	3.332								

C角度范围: 0度 - 360度

C角度间隔: 30.0度

测试速度: 快速

环境温度: 25.3℃

测试人员: LPC

测试日期: 2021-11-30

γ角度范围: 0度 - 180度

γ角度间隔: 1.0度

测试系统: 远方 (EVERFINE) GO-2000B\_V1系统 V2.0.362

环境湿度: 65.0%

测试距离: 9.200米 [K=1.0000]

备注:

## Photometric Data Table [cd]

33.0	2.914	3.292
36.0	2.819	3.242
39.0	2.713	3.192
42.0	2.608	3.121
45.0	2.517	3.051
48.0	2.397	2.975
51.0	2.291	2.890
54.0	2.181	2.805
57.0	2.055	2.709
60.0	1.929	2.634
63.0	1.794	2.578
66.0	1.668	2.523
69.0	1.538	2.458
72.0	1.427	2.392
75.0	1.322	2.312
78.0	1.241	2.242
81.0	1.135	2.181
84.0	1.080	2.116
87.0	0.9947	2.046
90.0	0.9297	1.990
93.0	0.8844	1.925
96.0	0.8493	1.865
99.0	0.8339	1.799
102.0	0.7839	1.618
105.0	0.7723	1.588
108.0	0.7700	1.533
111.0	0.7677	1.483
114.0	0.7653	1.413
117.0	0.7533	1.372
120.0	0.6936	1.332
123.0	0.6874	1.302
126.0	0.6784	1.287
129.0	0.6381	1.257
132.0	0.6173	1.201
135.0	0.6000	1.131
138.0	0.5828	1.036
141.0	0.5376	0.8803
144.0	0.4924	0.8395
147.0	0.4800	0.7741
150.0	0.4764	0.7188
153.0	0.4729	0.6736
156.0	0.4693	0.6134
159.0	0.4657	0.5580
162.0	0.4621	0.4977
165.0	0.4585	0.4424
168.0	0.4561	0.4307
171.0	0.4541	0.4262
174.0	0.4522	0.4217
177.0	0.4170	0.4171
180.0	0.1558	0.1005

C角度范围: 0度 - 360度

C角度间隔: 30.0度

测试速度: 快速

环境温度: 25.3℃

测试人员: LPC

测试日期: 2021-11-30

γ角度范围: 0度 - 180度

γ角度间隔: 1.0度

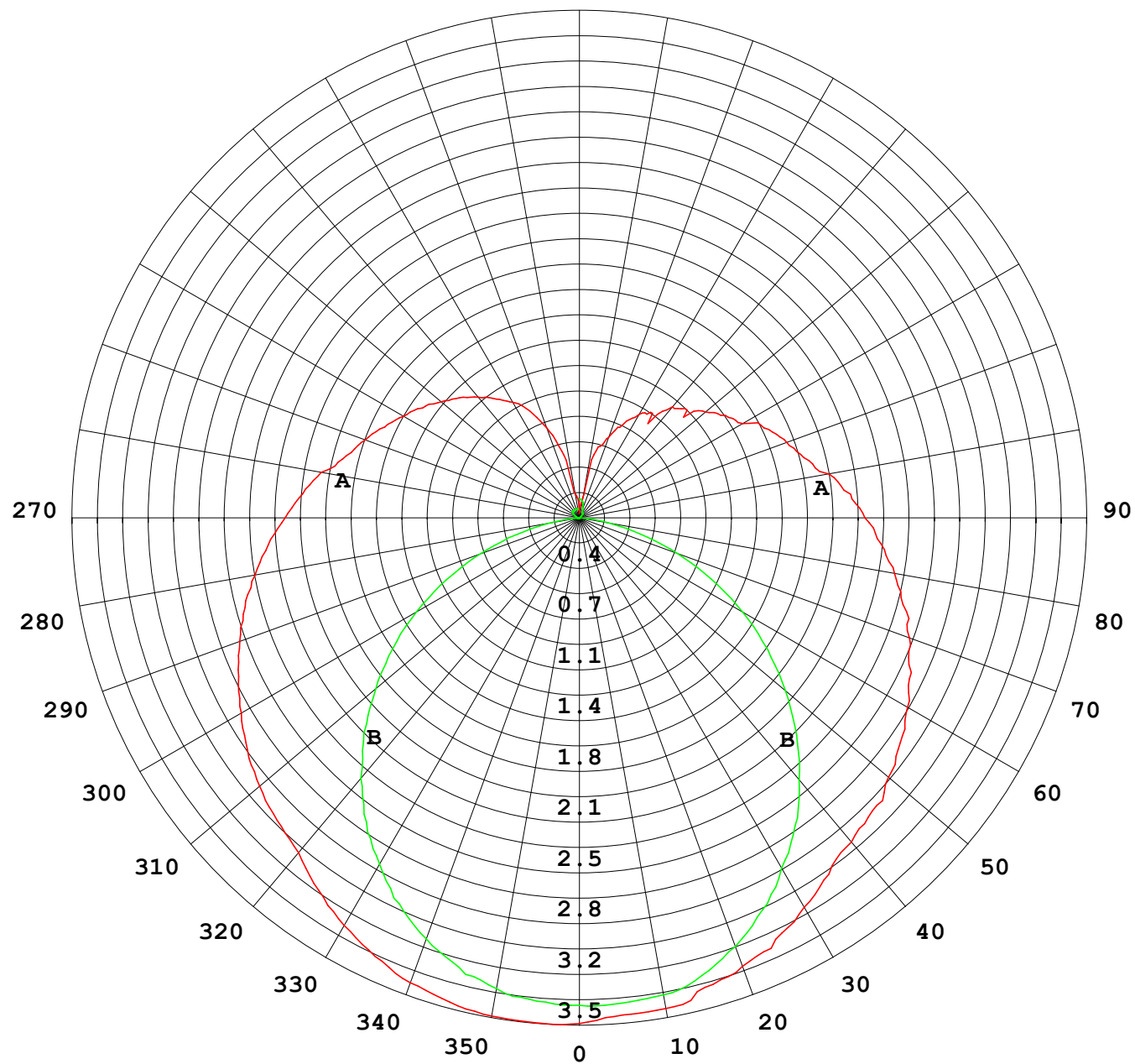
测试系统: 远方 (EVERFINE) GO-2000B\_V1系统 V2.0.362

环境湿度: 65.0%

测试距离: 9.200米 [K=1.0000]

备注:

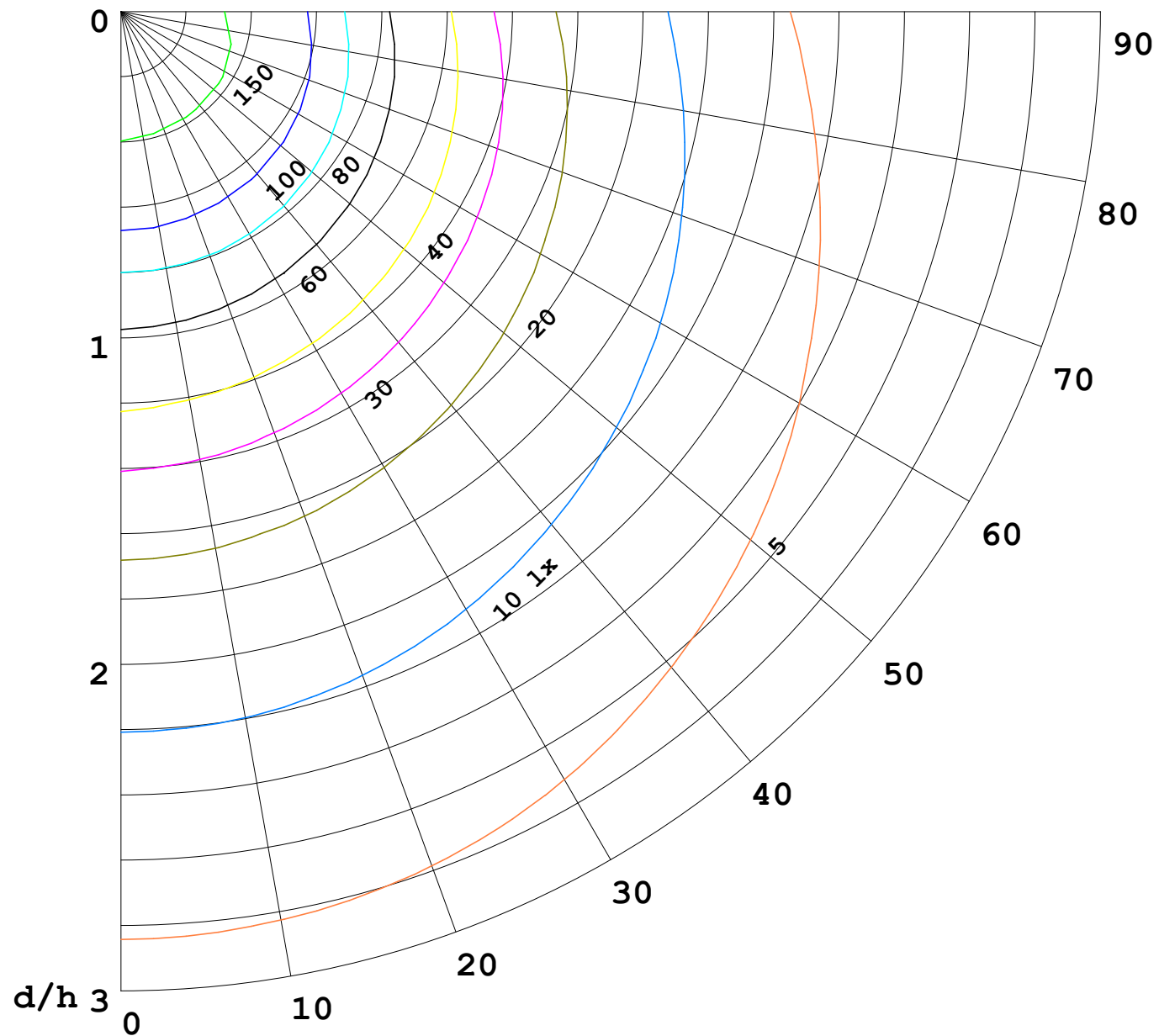
I (cd)





1000 lm

$\kappa = 1$



F = 5000 lm  
 K = 0.7  
 Hcc = 0.0 m  
 Hfc = 0.0 m  
 Eave = 100 lx

	Pcc	Pw	Pfc
—	70	50	30
—	50	30	20

