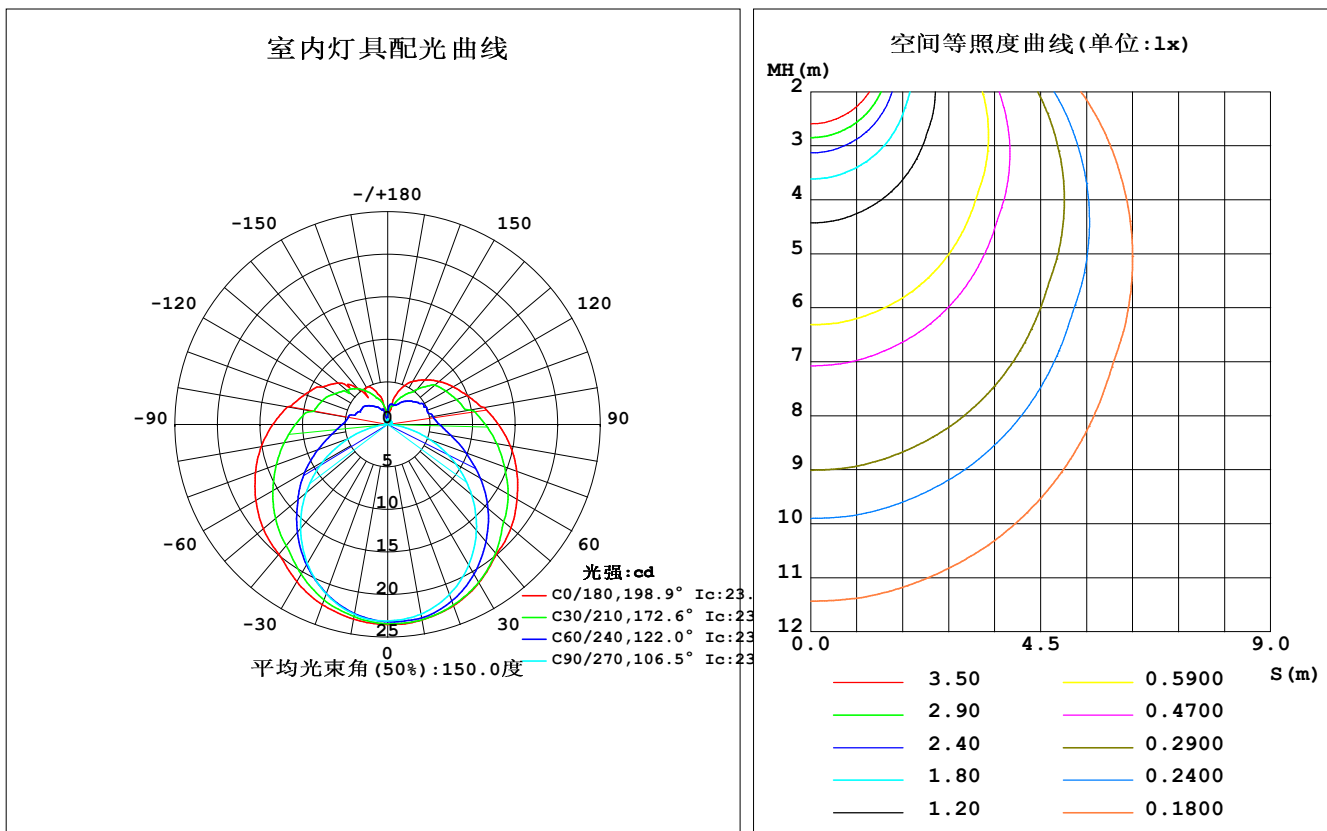


室内灯具光度数据

实测参数: U:24.00V I:0.2218A P:5.323W PF:1.000 Freq:0Hz 实检光通:122.579x1 lm		
灯具名称: SF21-24V-3528-72-G	灯具类型: 硅胶	灯具重量:
灯具规格:	外型尺寸: 28mm*11.5mm	测试编号: 2021113004
制造厂商: OLYMPIA	发光口面: 1*0.016	遮光角:

光源数据		光度数据				光效: 23.03 lm/W
型号	3528	峰值光强(cd)	23.53	S/MH(C0/180)	1.36	
标称功率(W)	5	灯具效率(%)	100.0	S/MH(C90/270)	1.22	
额定电源电压(V)	24	总光通量(lm)	122.58	η UP, DN(C0-180)	13.2, 36.3	
额定光通量(lm)	122.579	CIE分类	半直接	η UP, DN(C180-360)	13.6, 36.9	
灯具内光源数(只)	1	上射光通比(%)	26.8	CIBSE SHR NOM	1.50	
实测电源电压(V)	24.0	下射光通比(%)	73.2	CIBSE SHR MAX	1.55	



C角度范围: 0度 - 360度
 C角度间隔: 30.0度
 测试速度: 快速
 环境温度: 25.3℃
 测试人员: LPC
 测试日期: 2021-11-30

γ角度范围: 0度 - 180度
 γ角度间隔: 1.0度
 测试系统: 远方(EVERFINE)GO-2000B_V1系统 V2.0.362
 环境湿度: 65.0%
 测试距离: 9.200米 [K=1.0000]
 备注:

灯具环带光通量

环带光通量:

γ	C0	C45	C90	C135	C180	C225	C270	C315	$\gamma(^{\circ})$	Φ 环	Φ 总	%lum, lamp
10	23.33	23.19	22.65	22.44	23.23	22.75	22.66	23.18	0- 10	2.203	2.203	1.8, 1.8
20	22.67	22.34	21.26	21.10	22.54	21.54	21.17	22.44	10- 20	6.348	8.551	6.98, 6.98
30	21.49	20.87	19.08	19.17	21.35	19.70	18.88	21.03	20- 30	9.731	18.28	14.9, 14.9
40	19.88	18.85	16.23	17.21	19.92	17.56	15.96	19.21	30- 40	12.02	30.30	24.7, 24.7
50	18.92	16.60	12.90	15.14	19.08	15.50	12.54	17.08	40- 50	13.21	43.52	35.5, 35.5
60	17.55	14.45	9.224	13.00	17.90	13.43	8.818	14.91	50- 60	13.34	56.86	46.4, 46.4
70	16.15	12.22	5.409	10.93	16.54	11.34	4.958	12.71	60- 70	12.49	69.34	56.6, 56.6
80	14.65	10.30	1.872	9.152	15.10	9.506	1.560	10.80	70- 80	10.99	80.33	65.5, 65.5
90	13.04	8.790	0.3467	7.805	13.50	8.109	0.2442	9.272	80- 90	9.361	89.69	73.2, 73.2
100	11.54	7.652	0.3620	6.628	11.95	6.825	0.2733	7.996	90-100	8.108	97.80	79.8, 79.8
110	9.967	6.776	0.4061	5.747	10.35	6.061	0.2873	7.167	100-110	6.760	104.6	85.3, 85.3
120	8.887	6.377	0.4222	4.978	8.824	5.406	0.2956	6.428	110-120	5.701	110.3	90, 90
130	7.892	5.689	0.4674	4.283	7.592	4.686	0.3566	5.880	120-130	4.579	114.8	93.7, 93.7
140	6.856	4.525	0.5127	3.716	5.571	4.194	0.4120	4.507	130-140	3.413	118.3	96.5, 96.5
150	5.836	3.488	0.5515	2.890	5.031	3.365	0.5175	3.659	140-150	2.230	120.5	98.3, 98.3
160	4.389	2.610	0.5632	2.218	4.174	2.534	0.5261	3.084	150-160	1.346	121.8	99.4, 99.4
170	1.674	2.273	0.5492	1.277	1.603	1.347	0.5649	2.719	160-170	0.6136	122.4	99.9, 99.9
180	0.5579	0.5553	0.5327	0.5453	0.5729	0.5553	0.6081	0.5704	170-180	0.1339	122.6	100, 100
单位:°	光强:cd									单位:lm		

锥面光通量(90度): 36.828 lm

%lum = 30.0%

%lamp = 30.0%

锥面光通量(120度): 56.857 lm

%lum = 46.4%

%lamp = 46.4%

C角度范围: 0度 - 360度
 C角度间隔: 30.0度
 测试速度: 快速
 环境温度: 25.3℃
 测试人员: LPC
 测试日期: 2021-11-30

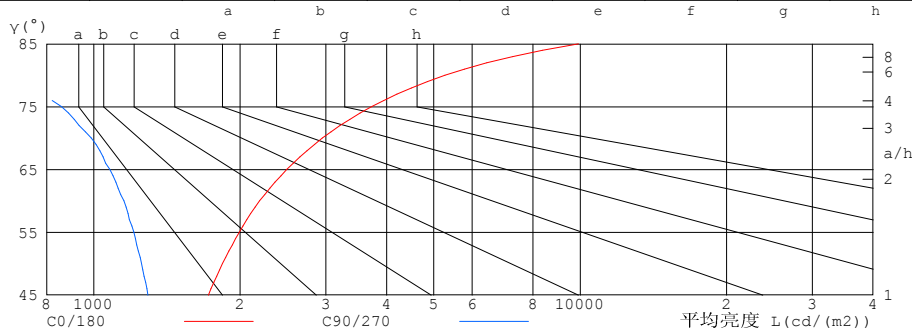
γ 角度范围: 0度 - 180度
 γ 角度间隔: 1.0度
 测试系统: 远方 (EVERFINE) GO-2000B_V1系统 V2.0.362
 环境湿度: 65.0%
 测试距离: 9.200米 [K=1.0000]
 备注:

灯具亮度限制曲线

实测参数: U:24.00V I:0.2218A P:5.323W PF:1.000 Freq:0Hz 实检光通:122.579x1 lm		
灯具名称: SF21-24V-3528-72-G	灯具类型: 硅胶	灯具重量:
灯具规格:	外型尺寸: 28mm*11.5mm	测试编号: 2021113004
制造厂商: OLYMPIA	发光口面: 1*0.016	遮光角:

有光侧边灯具的亮度限制曲线

眩光等级	质量等级	使用照度 (lx)							
1.15	A	2000	1000	500	<=300				
1.50	B		2000	1000	500	<=300			
1.85	C			2000	1000	500	<=300		
2.20	D				2000	1000	500	<=300	
2.55	E					2000	1000	500	<=300



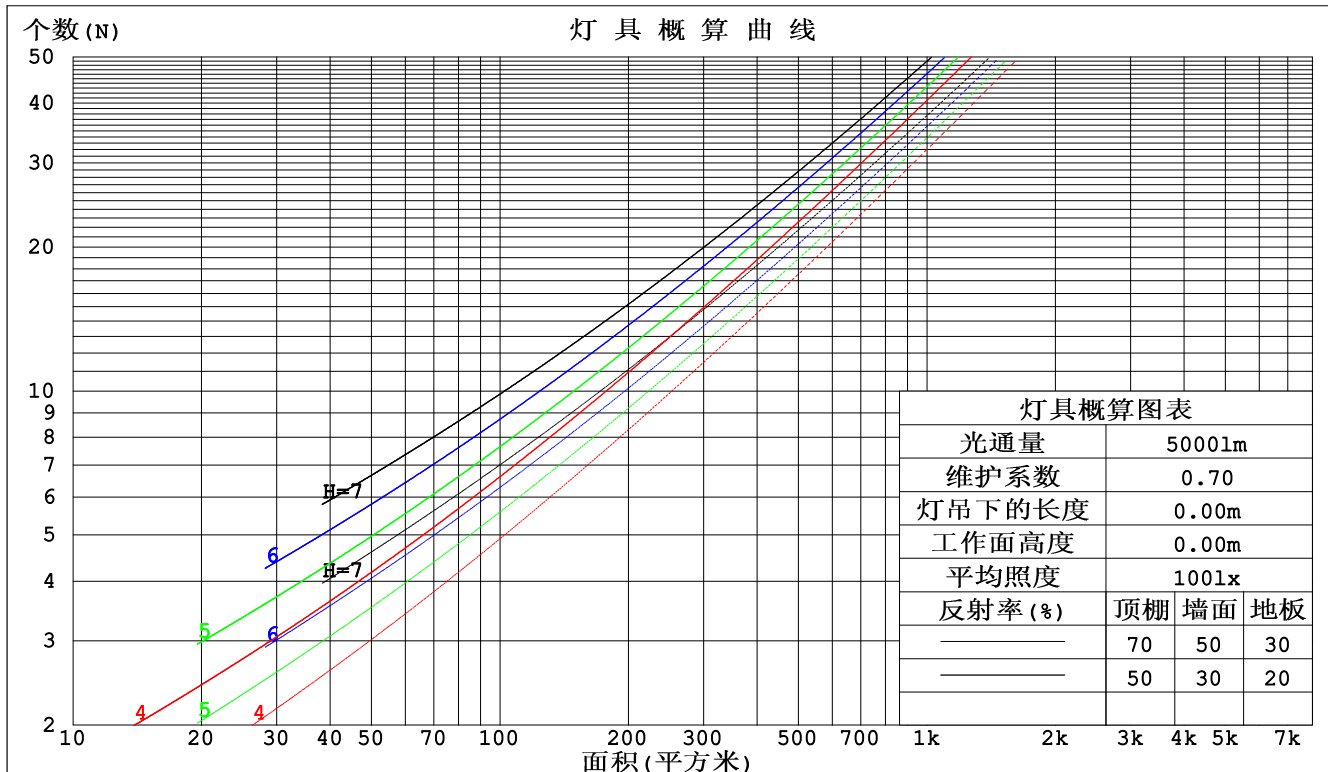
C角度范围: 0度 - 360度
C角度间隔: 30.0度
测试速度: 快速
环境温度: 25.3℃
测试人员: LPC
测试日期: 2021-11-30

γ角度范围: 0度 - 180度
γ角度间隔: 1.0度
测试系统: 远方 (EVERFINE) GO-2000B_V1系统 V2.0.362
环境湿度: 65.0%
测试距离: 9.200米 [K=1.0000]
备注:

工作面利用系数和灯具概算曲线

实测参数: U:24.00V I:0.2218A P:5.323W PF:1.000 Freq:0Hz 实检光通:122.579x1 lm		
灯具名称: SF21-24V-3528-72-G	灯具类型: 硅胶	灯具重量:
灯具规格:	外型尺寸: 28mm*11.5mm	测试编号: 2021113004
制造厂商: OLYMPIA	发光口面: 1*0.016	遮光角:

顶棚	80%			70%			50%			30%			10%			0
墙面	50%	30%	10%	50%	30%	10%	50%	30%	10%	50%	30%	10%	50%	30%	10%	0
地板	20%			20%			20%			20%			20%			0
室空间比	工 作 面 利 用 系 数															
0.0	1.13	1.13	1.13	1.07	1.07	1.07	.96	.96	.96	.86	.86	.86	.77	.77	.77	.73
1.0	.94	.88	.83	.89	.84	.80	.79	.76	.72	.71	.68	.65	.63	.61	.59	.55
2.0	.80	.72	.66	.76	.69	.63	.68	.62	.57	.60	.56	.52	.54	.50	.47	.43
3.0	.69	.60	.53	.66	.58	.51	.59	.52	.47	.52	.47	.43	.47	.42	.39	.35
4.0	.61	.52	.44	.58	.49	.43	.52	.45	.39	.46	.40	.36	.41	.36	.33	.29
5.0	.54	.45	.38	.51	.43	.36	.46	.39	.33	.41	.35	.31	.37	.32	.28	.25
6.0	.48	.39	.32	.46	.37	.31	.41	.34	.29	.37	.31	.27	.33	.28	.24	.22
7.0	.44	.35	.28	.41	.33	.27	.37	.30	.25	.34	.28	.23	.30	.25	.21	.19
8.0	.40	.31	.25	.38	.30	.24	.34	.27	.22	.31	.25	.21	.28	.23	.19	.17
9.0	.36	.28	.22	.34	.27	.21	.31	.25	.20	.28	.23	.18	.26	.21	.17	.15
10.0	.33	.25	.20	.32	.24	.19	.29	.22	.18	.26	.21	.17	.24	.19	.15	.13



C角度范围: 0度 - 360度
 C角度间隔: 30.0度
 测试速度: 快速
 环境温度: 25.3℃
 测试人员: LPC
 测试日期: 2021-11-30

γ角度范围: 0度 - 180度
 γ角度间隔: 1.0度
 测试系统: 远方 (EVERFINE) GO-2000B_V1系统 V2.0.362
 环境湿度: 65.0%
 测试距离: 9.200米 [K=1.0000]
 备注:

墙面和天花板利用系数

实测参数: U:24.00V I:0.2218A P:5.323W PF:1.000 Freq:0Hz 实检光通:122.579x1 lm					
灯具名称: SF21-24V-3528-72-G			灯具类型: 硅胶		灯具重量:
灯具规格:			外型尺寸: 28mm*11.5mm		测试编号: 2021113004
制造厂商: OLYMPIA			发光口面: 1*0.016		遮光角:

顶棚	80%			70%			50%			30%			10%			0
墙面	50%	30%	10%	50%	30%	10%	50%	30%	10%	50%	30%	10%	50%	30%	10%	0
地板	20%			20%			20%			20%			20%			0
室空间比	墙 壁 面 利 用 系 数															
0.0																
1.0	.384	.218	.069	.369	.210	.067	.340	.195	.062	.313	.181	.058	.289	.167	.054	
2.0	.330	.181	.055	.316	.174	.054	.290	.161	.050	.266	.149	.047	.244	.138	.043	
3.0	.292	.156	.047	.280	.150	.045	.256	.139	.042	.234	.128	.039	.214	.118	.037	
4.0	.263	.137	.040	.251	.132	.039	.230	.122	.036	.210	.113	.034	.191	.104	.032	
5.0	.239	.122	.035	.228	.117	.034	.209	.109	.032	.190	.100	.030	.173	.092	.028	
6.0	.219	.110	.031	.209	.106	.030	.191	.098	.028	.174	.091	.027	.158	.083	.025	
7.0	.202	.100	.028	.193	.096	.027	.176	.089	.026	.161	.082	.024	.146	.076	.022	
8.0	.187	.091	.026	.179	.088	.025	.164	.082	.023	.149	.076	.022	.136	.070	.020	
9.0	.174	.084	.024	.167	.081	.023	.153	.075	.021	.139	.070	.020	.127	.064	.019	
10.0	.163	.078	.022	.156	.075	.021	.143	.070	.020	.131	.065	.018	.119	.060	.017	

顶棚	80%			70%			50%			30%			10%			0
墙面	50%	30%	10%	50%	30%	10%	50%	30%	10%	50%	30%	10%	50%	30%	10%	0
地板	20%			20%			20%			20%			20%			0
室空间比	天 花 板 利 用 系 数															
0.0	.395	.395	.395	.337	.337	.337	.230	.230	.230	.132	.132	.132	.042	.042	.042	
1.0	.392	.362	.335	.335	.310	.288	.229	.213	.199	.132	.124	.116	.042	.040	.037	
2.0	.385	.339	.301	.330	.292	.260	.226	.202	.181	.130	.118	.106	.042	.038	.035	
3.0	.377	.323	.280	.324	.279	.243	.222	.194	.170	.128	.113	.100	.041	.037	.033	
4.0	.370	.311	.266	.317	.269	.231	.218	.187	.163	.126	.110	.096	.041	.036	.032	
5.0	.362	.301	.256	.311	.261	.223	.214	.182	.157	.124	.107	.093	.040	.035	.031	
6.0	.355	.293	.249	.305	.254	.217	.210	.178	.154	.122	.105	.091	.039	.034	.030	
7.0	.348	.287	.244	.299	.249	.213	.207	.174	.151	.120	.103	.090	.039	.034	.030	
8.0	.341	.281	.240	.294	.244	.210	.203	.171	.149	.118	.101	.089	.038	.033	.029	
9.0	.335	.277	.237	.289	.240	.207	.200	.169	.147	.117	.100	.088	.038	.033	.029	
10.0	.329	.273	.235	.284	.237	.205	.197	.167	.146	.115	.098	.087	.037	.032	.029	

C角度范围: 0度 - 360度
C角度间隔: 30.0度
测试速度: 快速
环境温度: 25.3℃
测试人员: LPC
测试日期: 2021-11-30

γ角度范围: 0度 - 180度
γ角度间隔: 1.0度
测试系统: 远方 (EVERFINE) GO-2000B_V1系统 V2.0.362
环境湿度: 65.0%
测试距离: 9.200米 [K=1.0000]
备注:

UGR(Unified Glare Rating) 数据表

实测参数: U:24.00V I:0.2218A P:5.323W PF:1.000 Freq:0Hz 实检光通:122.579x1 lm										
灯具名称: SF21-24V-3528-72-G					灯具类型: 硅胶			灯具重量:		
灯具规格:					外型尺寸: 28mm*11.5mm			测试编号: 2021113004		
制造厂商: OLYMPIA					发光口面: 1*0.016			遮光角:		
反射比: 天花板	0.7	0.7	0.5	0.5	0.3	0.7	0.7	0.5	0.5	0.3
墙面	0.5	0.3	0.5	0.3	0.3	0.5	0.3	0.5	0.3	0.3
工作面	0.2	0.2	0.2	0.2	0.2	0.2	0.2	0.2	0.2	0.2
房间尺寸	交叉 (Viewed crosswise)					向前 (Viewed endwise)				
x = 2H y = 2H	21.4	22.7	22.0	23.3	24.0	19.0	20.3	19.6	20.9	21.7
3H	24.2	25.4	24.9	26.1	26.8	20.5	21.7	21.1	22.3	23.1
4H	25.8	26.9	26.5	27.6	28.4	21.1	22.2	21.7	22.8	23.6
6H	27.6	28.7	28.3	29.4	30.2	21.4	22.5	22.1	23.2	24.0
8H	28.6	29.6	29.3	30.3	31.2	21.5	22.6	22.2	23.3	24.1
12H	29.8	30.7	30.5	31.4	32.3	21.6	22.6	22.3	23.3	24.1
4H 2H	22.0	23.1	22.6	23.7	24.5	20.3	21.4	20.9	22.1	22.8
3H	25.1	26.0	25.8	26.7	27.6	22.1	23.0	22.8	23.7	24.6
4H	26.9	27.7	27.6	28.5	29.4	22.9	23.8	23.6	24.5	25.4
6H	28.9	29.6	29.6	30.4	31.3	23.5	24.3	24.3	25.1	26.0
8H	30.0	30.7	30.7	31.5	32.4	23.7	24.5	24.5	25.2	26.2
12H	31.3	31.9	32.0	32.7	33.7	23.9	24.6	24.7	25.3	26.3
8H 4H	27.2	28.0	28.0	28.7	29.6	24.1	24.9	24.9	25.6	26.6
6H	29.5	30.2	30.3	31.0	31.9	25.2	25.9	26.0	26.7	27.6
8H	30.9	31.4	31.7	32.2	33.2	25.7	26.3	26.5	27.1	28.1
12H	32.4	32.9	33.2	33.7	34.7	26.1	26.6	26.9	27.4	28.4
12H 4H	27.2	27.9	28.0	28.7	29.6	24.6	25.3	25.4	26.0	27.0
6H	29.7	30.2	30.5	31.0	32.0	25.9	26.5	26.7	27.3	28.3
8H	31.1	31.6	31.9	32.4	33.4	26.6	27.1	27.5	28.0	29.0
不同间隔布灯时, 观察者位置引起的UGR变化:										
S = 1.0H	+ 0.1 / - 0.1					+ 0.1 / - 0.1				
1.5H	+ 0.2 / - 0.3					+ 0.2 / - 0.3				
2.0H	+ 0.3 / - 0.4					+ 0.3 / - 0.4				

依据CIE Pub.117计算, 122.6lm光源光通要进行修正 ($8\log(F/F_0) = -7.3$).

C角度范围: 0度 - 360度
 C角度间隔: 30.0度
 测试速度: 快速
 环境温度: 25.3℃
 测试人员: LPC
 测试日期: 2021-11-30

γ角度范围: 0度 - 180度
 γ角度间隔: 1.0度
 测试系统: 远方 (EVERFINE) GO-2000B_V1系统 V2.0.362
 环境湿度: 65.0%
 测试距离: 9.200米 [K=1.0000]
 备注:

UF利用系数表

实测参数: U:24.00V I:0.2218A P:5.323W PF:1.000 Freq:0Hz 实检光通:122.579x1 lm		
灯具名称: SF21-24V-3528-72-G	灯具类型: 硅胶	灯具重量:
灯具规格:	外型尺寸: 28mm*11.5mm	测试编号: 2021113004
制造厂商: OLYMPIA	发光口面: 1*0.016	遮光角:

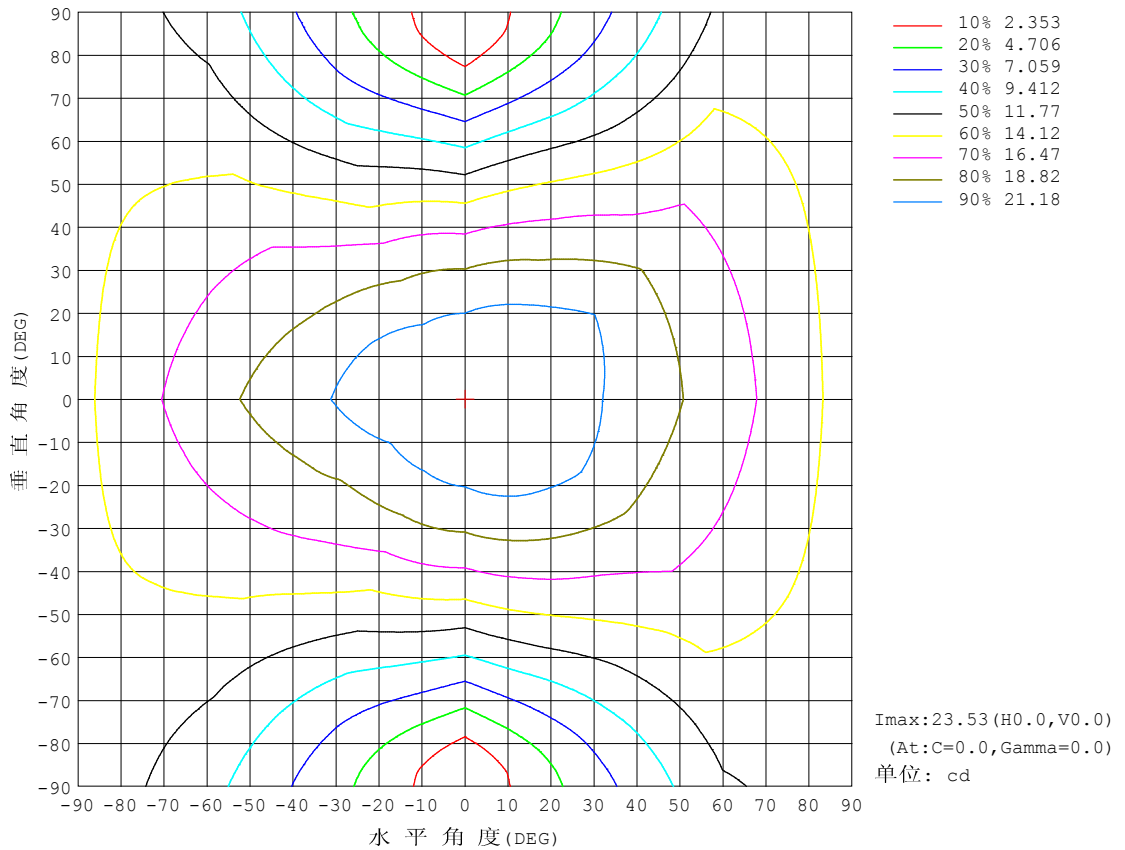
反 射 比 / REFLECTANCE										
天花板	0.8	0.8	0.8	0.7	0.7	0.7	0.5	0.5	0.5	0
墙壁	0.7	0.5	0.3	0.7	0.5	0.3	0.7	0.5	0.3	0
工作面	0.2	0.2	0.2	0.2	0.2	0.2	0.2	0.2	0.2	0
室形指数	利用系数 UTILIZATION FACTORS(%) $k(RI) \times RCR = 5$									
$k = 0.60$	45	33	26	44	32	25	41	31	25	18
0.80	54	41	33	52	40	33	49	38	31	23
1.00	62	49	40	59	47	39	55	47	38	28
1.25	69	56	47	66	54	46	61	51	44	33
1.50	74	61	53	71	59	51	65	55	48	37
2.00	81	70	61	77	67	59	71	62	56	42
2.50	86	75	67	82	72	65	74	66	60	46
3.00	89	80	72	85	77	70	77	70	65	49
4.00	94	86	79	90	82	76	81	75	70	53
5.00	97	90	84	92	86	81	83	78	74	56
ROOM INDEX	UF (总)									UF (直接)
依据标准文件 DIN EN 13032-2 2004			悬挂灯				安装距高比 SHRNOM = 1.25			

C角度范围: 0度 - 360度
 C角度间隔: 30.0度
 测试速度: 快速
 环境温度: 25.3℃
 测试人员: LPC
 测试日期: 2021-11-30

γ角度范围: 0度 - 180度
 γ角度间隔: 1.0度
 测试系统: 远方 (EVERFINE) GO-2000B_V1系统 V2.0.362
 环境湿度: 65.0%
 测试距离: 9.200米 [K=1.0000]
 备注:

灯具等光强曲线

实测参数: U:24.00V I:0.2218A P:5.323W PF:1.000 Freq:0Hz 实检光通:122.579x1 lm		
灯具名称: SF21-24V-3528-72-G	灯具类型: 硅胶	灯具重量:
灯具规格:	外型尺寸: 28mm*11.5mm	测试编号: 2021113004
制造厂商: OLYMPIA	发光口面: 1*0.016	遮光角:

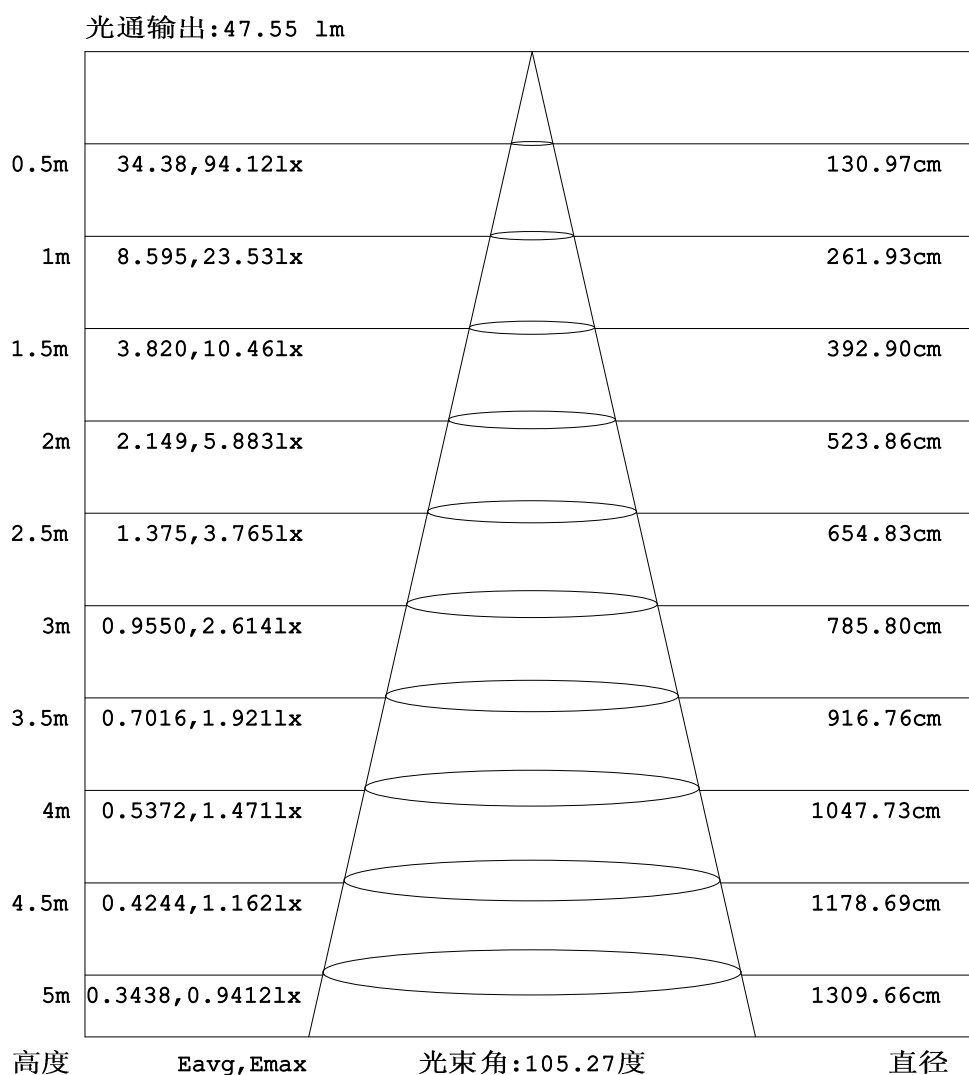


C角度范围: 0度 - 360度
C角度间隔: 30.0度
测试速度: 快速
环境温度: 25.3℃
测试人员: LPC
测试日期: 2021-11-30

γ角度范围: 0度 - 180度
γ角度间隔: 1.0度
测试系统: 远方 (EVERFINE) GO-2000B_V1系统 V2.0.362
环境湿度: 65.0%
测试距离: 9.200米 [K=1.0000]
备注:

灯具有效平均照度图

实测参数: U:24.00V I:0.2218A P:5.323W PF:1.000 Freq:0Hz 实检光通:122.579x1 lm		
灯具名称: SF21-24V-3528-72-G	灯具类型: 硅胶	灯具重量:
灯具规格:	外型尺寸: 28mm*11.5mm	测试编号: 2021113004
制造厂商: OLYMPIA	发光口面: 1*0.016	遮光角:



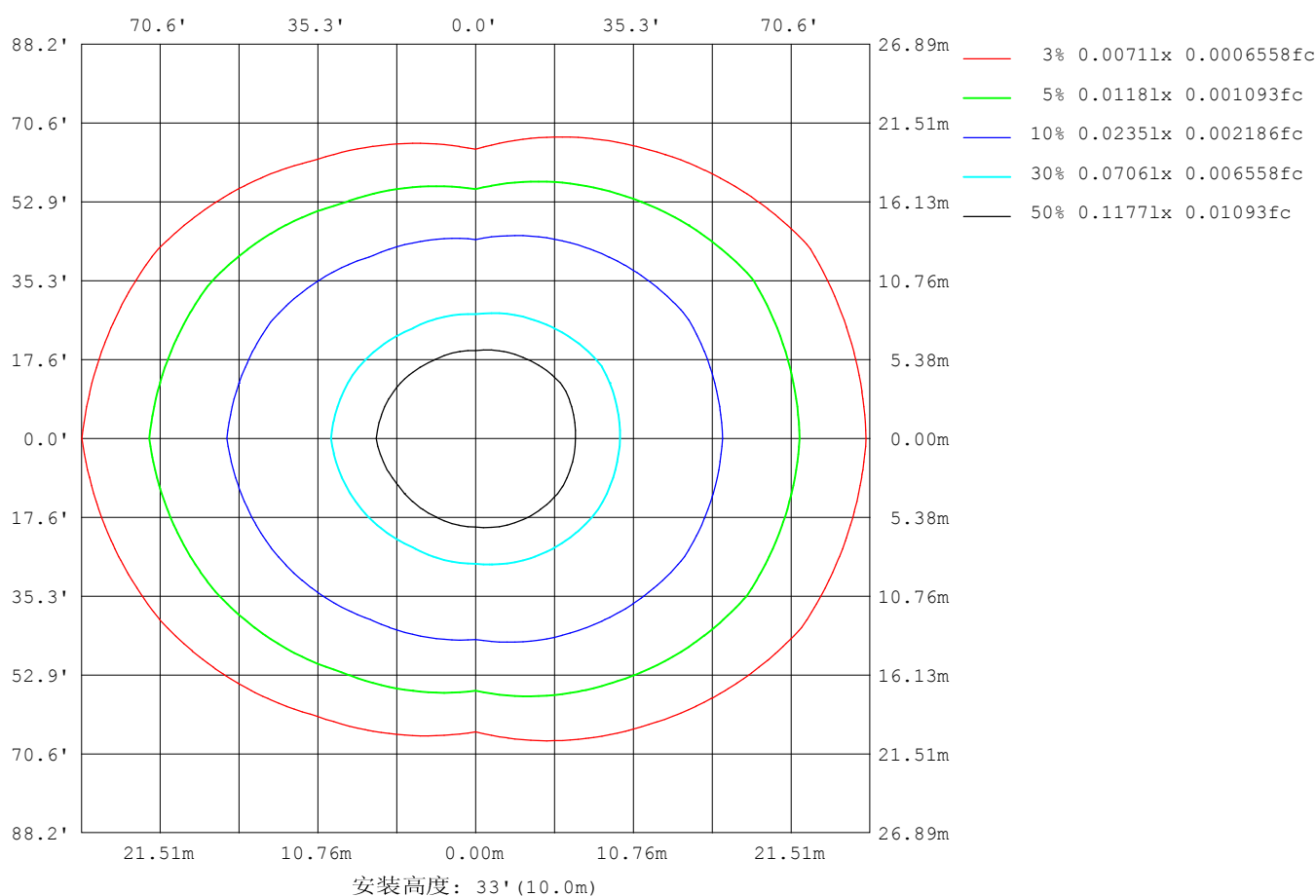
注: 曲线为灯具在不同投射距离下的照射区域及区域内平均照度。

C角度范围: 0度 - 360度
 C角度间隔: 30.0度
 测试速度: 快速
 环境温度: 25.3℃
 测试人员: LPC
 测试日期: 2021-11-30

γ角度范围: 0度 - 180度
 γ角度间隔: 1.0度
 测试系统: 远方 (EVERFINE) GO-2000B_V1系统 V2.0.362
 环境湿度: 65.0%
 测试距离: 9.200米 [K=1.0000]
 备注:

平面等照度曲线

实测参数: U:24.00V I:0.2218A P:5.323W PF:1.000 Freq:0Hz 实检光通:122.579x1 lm		
灯具名称: SF21-24V-3528-72-G	灯具类型: 硅胶	灯具重量:
灯具规格:	外型尺寸: 28mm*11.5mm	测试编号: 2021113004
制造厂商: OLYMPIA	发光口面: 1*0.016	遮光角:



C角度范围: 0度 - 360度
 C角度间隔: 30.0度
 测试速度: 快速
 环境温度: 25.3℃
 测试人员: LPC
 测试日期: 2021-11-30

γ角度范围: 0度 - 180度
 γ角度间隔: 1.0度
 测试系统: 远方 (EVERFINE) GO-2000B_V1系统 V2.0.362
 环境湿度: 65.0%
 测试距离: 9.200米 [K=1.0000]
 备注:

LED筒灯平均亮度报告

实测参数: U:24.00V I:0.2218A P:5.323W PF:1.000 Freq:0Hz 实检光通:122.579x1 lm		
灯具名称: SF21-24V-3528-72-G	灯具类型:硅胶	灯具重量:
灯具规格:	外型尺寸: 28mm*11.5mm	测试编号:2021113004
制造厂商: OLYMPIA	发光口面:1*0.016	遮光角:

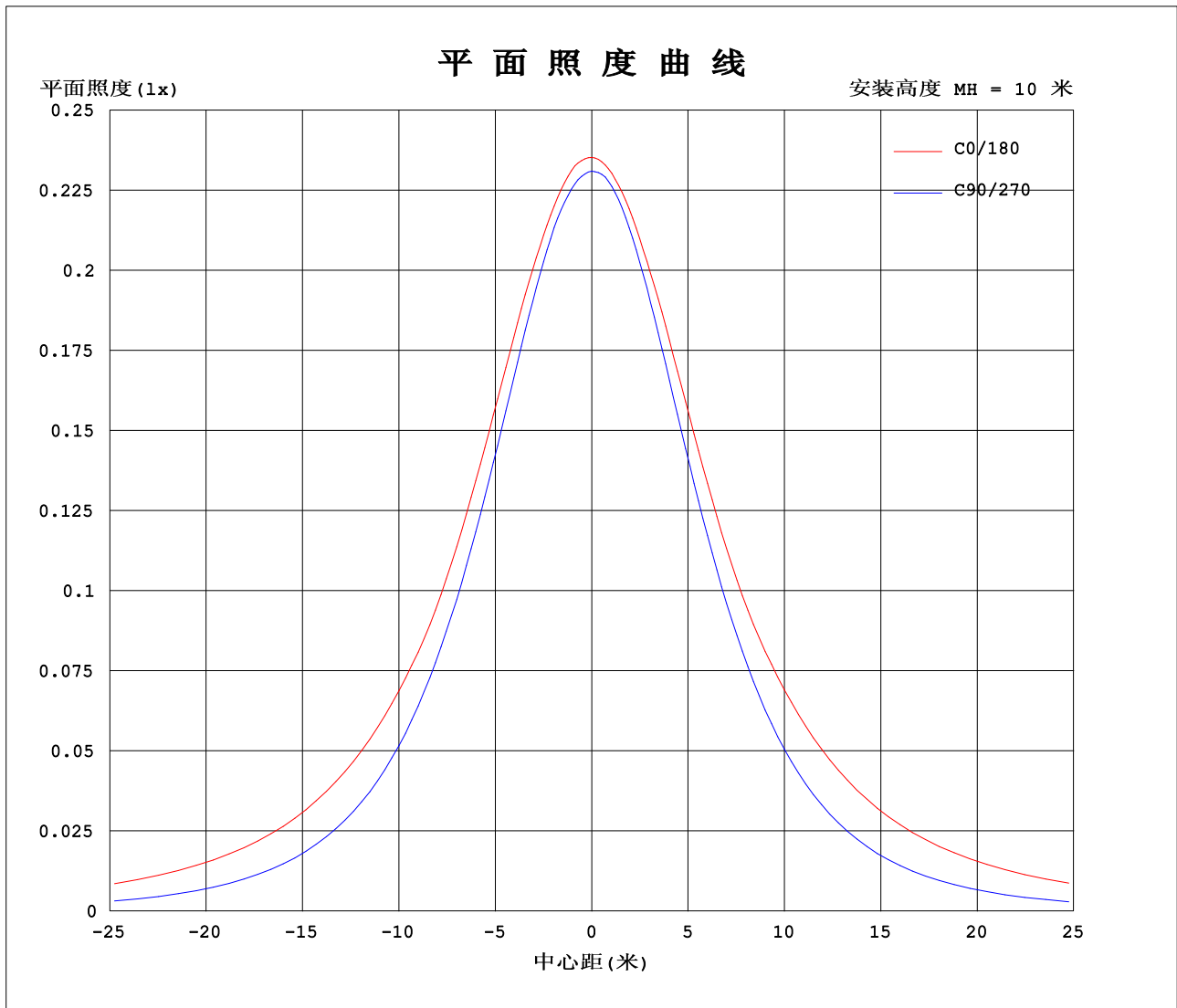
平均亮度	数值 (cd/m2)
L横 (65) av	2521
L横 (75) av	3775
L横 (85) av	10086
L纵 (65) av	1048
L纵 (75) av	809
L纵 (85) av	387
L45 (65) av	1914
L45 (75) av	2657
L45 (85) av	6732

注:依据标准 GB/T 29293-2012 计算

C角度范围: 0度 - 360度
C角度间隔: 30.0度
测试速度: 快速
环境温度:25.3℃
测试人员:LPC
测试日期:2021-11-30

γ角度范围: 0度 - 180度
γ角度间隔: 1.0度
测试系统: 远方 (EVERFINE) GO-2000B_V1系统 V2.0.362
环境湿度:65.0%
测试距离:9.200米 [K=1.0000]
备注:

平面照度曲线



C角度范围: 0度 - 360度
C角度间隔: 30.0度
测试速度: 快速
环境温度: 25.3℃
测试人员: LPC
测试日期: 2021-11-30

γ角度范围: 0度 - 180度
γ角度间隔: 1.0度
测试系统: 远方 (EVERFINE) GO-2000B_V1系统 V2.0.362
环境湿度: 65.0%
测试距离: 9.200米 [K=1.0000]
备注:

光强分布数据表格

实测参数: U:24.00V I:0.2218A P:5.323W PF:1.000 Freq:0Hz 实检光通:122.579x1 lm																	
灯具名称: SF21-24V-3528-72-G									灯具类型: 硅胶						灯具重量:		
灯具规格:									外型尺寸: 28mm*11.5mm						测试编号: 2021113004		
制造厂商: OLYMPIA									发光口面: 1*0.016						遮光角:		

表--1

单位: cd

C (DEG) γ (DEG)	0	30	60	90	120	150	180	210	240	270	300	330						
0	23.5	23.4	23.2	23.1	23.1	23.1	23.5	23.4	23.2	23.1	23.1	23.1						
5	23.5	23.4	23.2	23.0	22.9	22.8	23.4	23.3	23.0	23.0	23.2	23.3						
10	23.3	23.3	23.1	22.6	22.4	22.4	23.2	22.9	22.6	22.7	23.0	23.4						
15	23.0	23.0	22.7	22.1	21.8	21.9	22.9	22.5	22.0	22.0	22.6	23.2						
20	22.7	22.6	22.1	21.3	21.0	21.2	22.5	21.9	21.1	21.2	22.0	22.9						
25	22.1	22.1	21.3	20.3	20.0	20.3	22.0	21.2	20.2	20.1	21.2	22.4						
30	21.5	21.4	20.3	19.1	18.9	19.4	21.4	20.3	19.1	18.9	20.2	21.9						
35	20.7	20.6	19.2	17.7	17.7	18.7	20.6	19.4	17.9	17.5	19.1	21.2						
40	19.9	19.7	18.0	16.2	16.3	18.1	19.9	18.6	16.5	16.0	17.9	20.5						
45	19.5	18.8	16.7	14.6	15.0	17.3	19.6	18.0	15.1	14.3	16.7	19.6						
50	18.9	17.8	15.4	12.9	13.7	16.5	19.1	17.2	13.8	12.5	15.5	18.7						
55	18.3	17.1	14.0	11.1	12.5	15.7	18.5	16.4	12.6	10.7	14.2	17.7						
60	17.6	16.3	12.6	9.22	11.2	14.8	17.9	15.6	11.3	8.82	12.8	17.0						
65	16.9	15.5	11.1	7.29	9.86	14.0	17.2	14.7	9.97	6.87	11.3	16.3						
70	16.2	14.6	9.82	5.41	8.64	13.2	16.5	13.9	8.74	4.96	9.98	15.4						
75	15.4	13.8	8.66	3.56	7.57	12.4	15.8	13.1	7.61	3.14	8.83	14.6						
80	14.6	13.0	7.56	1.87	6.66	11.6	15.1	12.3	6.66	1.56	7.74	13.9						
85	13.8	12.2	6.73	0.65	5.94	10.9	14.3	11.6	5.91	0.43	6.85	13.1						
90	13.0	11.5	6.10	0.35	5.41	10.2	13.5	10.9	5.35	0.24	6.21	12.3						
95	12.3	10.8	5.67	0.34	5.03	9.54	12.7	10.2	4.94	0.26	5.74	11.6						
100	11.5	9.88	5.42	0.36	4.85	8.41	12.0	8.91	4.74	0.27	5.47	10.5						
105	10.6	9.00	5.08	0.39	4.41	8.05	11.0	8.52	4.45	0.28	5.16	9.72						
110	9.97	8.61	4.94	0.41	3.76	7.73	10.4	8.20	3.92	0.29	5.02	9.31						
115	9.39	8.24	4.85	0.41	3.33	7.26	9.75	7.82	3.54	0.29	4.87	8.87						
120	8.89	7.90	4.85	0.42	3.38	6.58	8.82	7.23	3.58	0.30	4.54	8.32						
125	8.39	7.57	4.45	0.44	3.27	6.21	8.22	6.74	3.55	0.32	4.32	7.76						
130	7.89	7.22	4.16	0.47	3.07	5.49	7.59	5.95	3.42	0.36	4.20	7.56						
135	7.38	6.32	3.90	0.49	2.86	5.26	6.65	5.95	3.14	0.37	3.89	6.52						
140	6.86	5.44	3.61	0.51	2.68	4.75	5.57	5.52	2.86	0.41	3.58	5.43						
145	6.35	4.58	3.31	0.53	2.40	4.21	4.75	4.96	2.58	0.45	3.25	4.93						
150	5.84	4.01	2.96	0.55	2.15	3.63	5.03	4.34	2.39	0.52	2.98	4.34						
155	5.20	3.48	2.58	0.56	1.83	3.13	4.89	3.71	2.05	0.52	2.95	3.81						
160	4.39	2.81	2.41	0.56	1.88	2.55	4.17	3.22	1.84	0.53	2.94	3.22						
165	3.44	2.24	2.44	0.56	0.85	1.98	3.49	2.77	1.49	0.54	2.89	2.63						
170	1.67	2.12	2.43	0.55	0.59	1.97	1.60	2.10	0.60	0.56	2.80	2.63						
175	1.29	1.76	2.24	0.53	0.57	0.58	1.32	1.47	0.56	0.59	2.66	2.49						
180	0.56	0.56	0.55	0.53	0.54	0.55	0.57	0.57	0.54	0.61	0.58	0.56						

C角度范围: 0度 - 360度

C角度间隔: 30.0度

测试速度: 快速

环境温度: 25.3℃

测试人员: LPC

测试日期: 2021-11-30

γ角度范围: 0度 - 180度

γ角度间隔: 1.0度

测试系统: 远方 (EVERFINE) GO-2000B_V1系统 V2.0.362

环境湿度: 65.0%

测试距离: 9.200米 [K=1.0000]

备注:

Photometric Data Table [cd]

G/C	0.0	30.0	60.0	90.0	120.0	150.0	180.0	210.0	240.0	270.0
0.0	23.53	23.44	23.18	23.10	23.13	23.14	23.53	23.44	23.18	23.10
3.0	23.53	23.44	23.21	23.03	22.99	22.97	23.49	23.35	23.09	23.09
6.0	23.49	23.41	23.17	22.91	22.79	22.76	23.40	23.21	22.92	22.99
9.0	23.38	23.33	23.13	22.72	22.54	22.53	23.28	23.01	22.67	22.77
12.0	23.21	23.19	22.98	22.42	22.25	22.22	23.11	22.75	22.33	22.44
15.0	23.03	23.01	22.68	22.07	21.84	21.88	22.90	22.49	21.95	22.04
18.0	22.84	22.78	22.34	21.61	21.38	21.47	22.70	22.19	21.49	21.56
21.0	22.57	22.50	21.93	21.06	20.83	21.01	22.44	21.80	20.96	20.98
24.0	22.26	22.17	21.45	20.48	20.23	20.52	22.12	21.34	20.37	20.34
27.0	21.90	21.83	20.91	19.80	19.60	19.97	21.76	20.87	19.73	19.64
30.0	21.49	21.42	20.31	19.08	18.91	19.42	21.35	20.34	19.07	18.88
33.0	21.02	20.95	19.64	18.29	18.18	18.97	20.90	19.77	18.35	18.06
36.0	20.53	20.45	18.95	17.43	17.40	18.61	20.44	19.20	17.59	17.19
39.0	20.03	19.93	18.22	16.53	16.60	18.22	20.02	18.71	16.81	16.27
42.0	19.71	19.36	17.47	15.62	15.77	17.82	19.78	18.34	15.98	15.31
45.0	19.47	18.76	16.72	14.61	14.96	17.34	19.55	17.95	15.13	14.31
48.0	19.15	18.15	15.94	13.58	14.23	16.88	19.29	17.53	14.31	13.26
51.0	18.80	17.68	15.13	12.54	13.50	16.39	18.98	17.06	13.55	12.17
54.0	18.42	17.28	14.29	11.46	12.72	15.87	18.63	16.60	12.81	11.09
57.0	17.99	16.83	13.44	10.32	11.95	15.37	18.27	16.09	12.02	9.964
60.0	17.55	16.34	12.56	9.224	11.16	14.84	17.90	15.59	11.27	8.818
63.0	17.14	15.85	11.70	8.068	10.38	14.35	17.49	15.08	10.48	7.648
66.0	16.73	15.28	10.81	6.887	9.617	13.87	17.07	14.57	9.717	6.501
69.0	16.31	14.79	10.05	5.796	8.883	13.38	16.68	14.10	8.983	5.345
72.0	15.86	14.31	9.341	4.615	8.185	12.90	16.27	13.62	8.260	4.215
75.0	15.42	13.83	8.657	3.555	7.566	12.42	15.84	13.14	7.607	3.144
78.0	14.95	13.35	7.978	2.500	6.988	11.94	15.40	12.66	7.019	2.134
81.0	14.48	12.86	7.375	1.571	6.495	11.50	14.94	12.19	6.506	1.294
84.0	14.00	12.41	6.872	0.8525	6.063	11.06	14.46	11.74	6.049	0.6201
87.0	13.51	11.93	6.450	0.3567	5.700	10.62	13.97	11.29	5.668	0.2818
90.0	13.04	11.48	6.097	0.3467	5.409	10.20	13.50	10.87	5.351	0.2442
93.0	12.57	11.06	5.811	0.3368	5.147	9.794	13.04	10.45	5.070	0.2529
96.0	12.11	10.65	5.609	0.3468	4.986	9.432	12.57	10.03	4.885	0.2617
99.0	11.68	10.27	5.458	0.3619	4.875	9.007	12.11	9.486	4.784	0.2704
102.0	11.00	9.207	5.358	0.3720	4.790	8.166	11.42	8.725	4.699	0.2764
105.0	10.60	8.996	5.083	0.3870	4.405	8.046	11.00	8.524	4.448	0.2831
108.0	10.21	8.774	4.940	0.4020	3.831	7.875	10.61	8.333	3.980	0.2856
111.0	9.852	8.523	4.945	0.4081	3.740	7.674	10.24	8.127	3.879	0.2881
114.0	9.505	8.307	5.006	0.4071	3.680	7.496	9.874	7.911	3.747	0.2906
117.0	9.193	8.091	4.804	0.4221	3.462	6.899	9.528	7.575	3.598	0.2931
120.0	8.887	7.900	4.855	0.4222	3.378	6.578	8.824	7.233	3.578	0.2956
123.0	8.590	7.704	4.555	0.4343	3.307	6.377	8.462	6.911	3.571	0.3015
126.0	8.298	7.503	4.418	0.4473	3.232	6.106	8.090	6.650	3.533	0.3216
129.0	7.992	7.297	4.217	0.4624	3.117	5.309	7.738	5.826	3.447	0.3367
132.0	7.686	6.914	4.041	0.4775	2.996	5.548	7.274	6.162	3.301	0.3568
135.0	7.384	6.316	3.896	0.4926	2.860	5.256	6.653	5.951	3.136	0.3719
138.0	7.062	5.778	3.720	0.5060	2.775	4.964	6.128	5.675	2.985	0.3919
141.0	6.756	5.194	3.549	0.5161	2.634	4.658	5.334	5.434	2.804	0.4270
144.0	6.454	4.688	3.378	0.5327	2.458	4.321	3.939	5.072	2.623	0.4422
147.0	6.138	4.376	3.192	0.5480	2.302	3.969	4.866	4.675	2.482	0.4572
150.0	5.836	4.015	2.961	0.5515	2.147	3.633	5.031	4.343	2.387	0.5175
153.0	5.505	3.663	2.684	0.5550	1.926	3.311	5.005	4.007	2.190	0.5155
156.0	5.043	3.331	2.538	0.5585	1.824	3.025	4.773	3.599	1.984	0.5198
159.0	4.555	2.929	2.428	0.5620	1.879	2.678	4.320	3.322	1.839	0.5245
162.0	4.083	2.567	2.422	0.5655	1.865	2.356	3.783	3.106	1.905	0.5327
165.0	3.445	2.241	2.437	0.5649	0.8505	1.980	3.491	2.770	1.494	0.5428
168.0	1.837	2.196	2.434	0.5556	0.5932	2.055	2.915	2.328	0.7829	0.5563
171.0	1.594	2.065	2.423	0.5460	0.5838	1.415	1.552	1.971	0.5898	0.5692
174.0	1.358	1.804	2.298	0.5377	0.5713	0.5987	1.391	1.630	0.5663	0.5829
177.0	1.187	1.620	1.878	0.5327	0.5480	0.5478	1.201	0.9624	0.5428	0.6031
180.0	0.5579	0.5579	0.5528	0.5327	0.5428	0.5478	0.5729	0.5679	0.5428	0.6081
G/C	300.0	330.0								
0.0	23.13	23.14								
3.0	23.16	23.27								
6.0	23.14	23.35								
9.0	23.07	23.36								
12.0	22.86	23.35								
15.0	22.59	23.24								
18.0	22.25	23.05								
21.0	21.84	22.79								
24.0	21.35	22.48								
27.0	20.80	22.17								
30.0	20.20	21.86								

C角度范围: 0度 - 360度

C角度间隔: 30.0度

测试速度: 快速

环境温度: 25.3℃

测试人员: LPC

测试日期: 2021-11-30

γ角度范围: 0度 - 180度

γ角度间隔: 1.0度

测试系统: 远方 (EVERFINE) GO-2000B_V1系统 V2.0.362

环境湿度: 65.0%

测试距离: 9.200米 [K=1.0000]

备注:

Photometric Data Table [cd]

33.0	19.55	21.52
36.0	18.86	21.11
39.0	18.15	20.66
42.0	17.43	20.17
45.0	16.71	19.64
48.0	15.99	19.08
51.0	15.24	18.47
54.0	14.45	17.88
57.0	13.65	17.44
60.0	12.78	17.03
63.0	11.91	16.59
66.0	11.05	16.12
69.0	10.21	15.63
72.0	9.521	15.10
75.0	8.833	14.62
78.0	8.174	14.16
81.0	7.541	13.71
84.0	7.014	13.25
87.0	6.577	12.78
90.0	6.211	12.33
93.0	5.899	11.89
96.0	5.678	11.47
99.0	5.513	11.07
102.0	5.417	9.956
105.0	5.159	9.720
108.0	4.961	9.489
111.0	5.005	9.228
114.0	4.830	8.957
117.0	4.852	8.666
120.0	4.538	8.319
123.0	4.367	8.007
126.0	4.312	7.660
129.0	4.256	7.594
132.0	4.060	7.269
135.0	3.895	6.520
138.0	3.758	6.082
141.0	3.507	5.174
144.0	3.311	5.077
147.0	3.160	4.650
150.0	2.979	4.338
153.0	2.900	4.067
156.0	2.960	3.710
159.0	2.945	3.348
162.0	2.930	2.942
165.0	2.890	2.629
168.0	2.850	2.628
171.0	2.779	2.638
174.0	2.683	2.538
177.0	2.398	2.448
180.0	0.5830	0.5579

C角度范围: 0度 - 360度

C角度间隔: 30.0度

测试速度: 快速

环境温度: 25.3℃

测试人员: LPC

测试日期: 2021-11-30

γ角度范围: 0度 - 180度

γ角度间隔: 1.0度

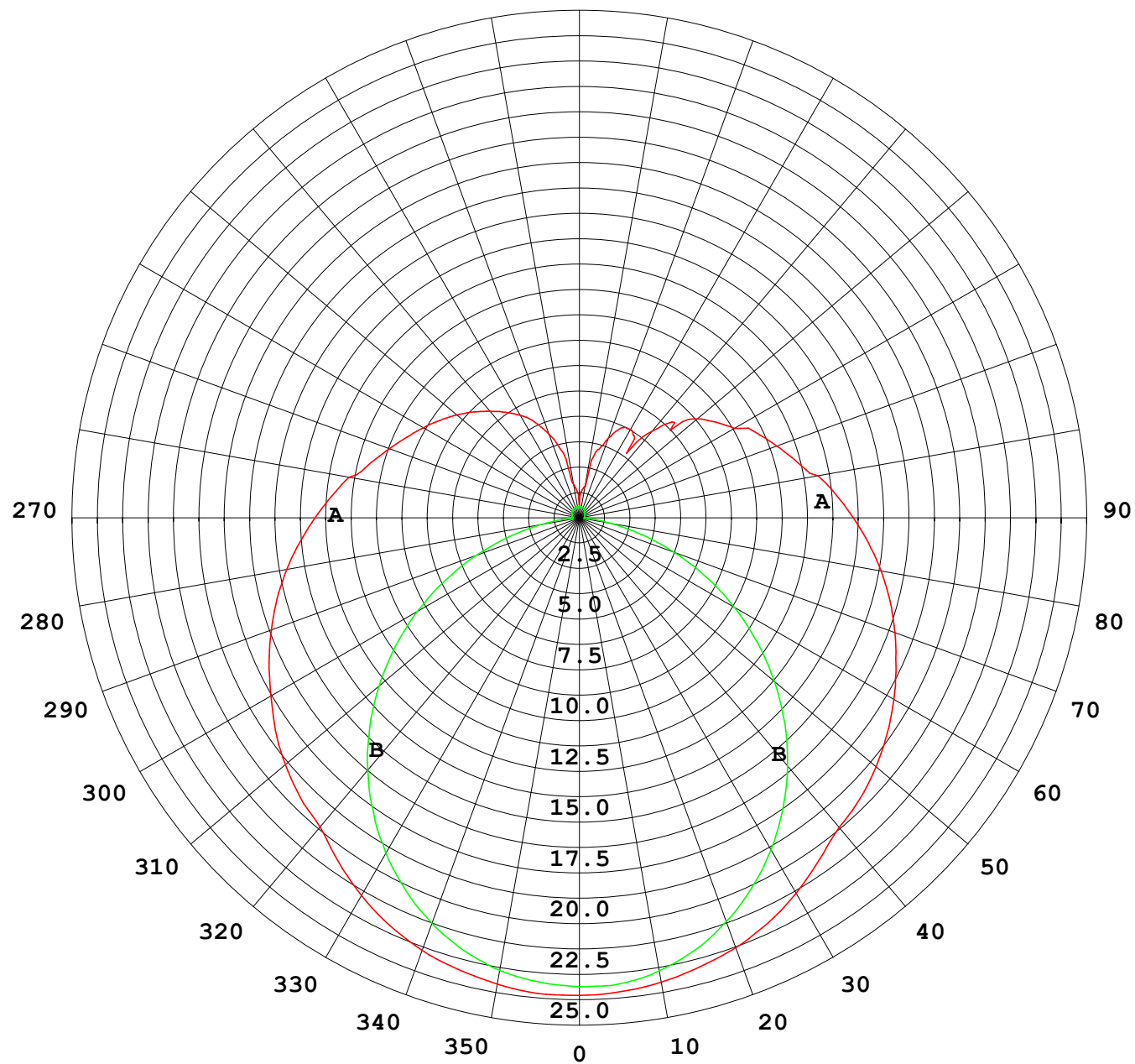
测试系统: 远方 (EVERFINE) GO-2000B_V1系统 V2.0.362

环境湿度: 65.0%

测试距离: 9.200米 [K=1.0000]

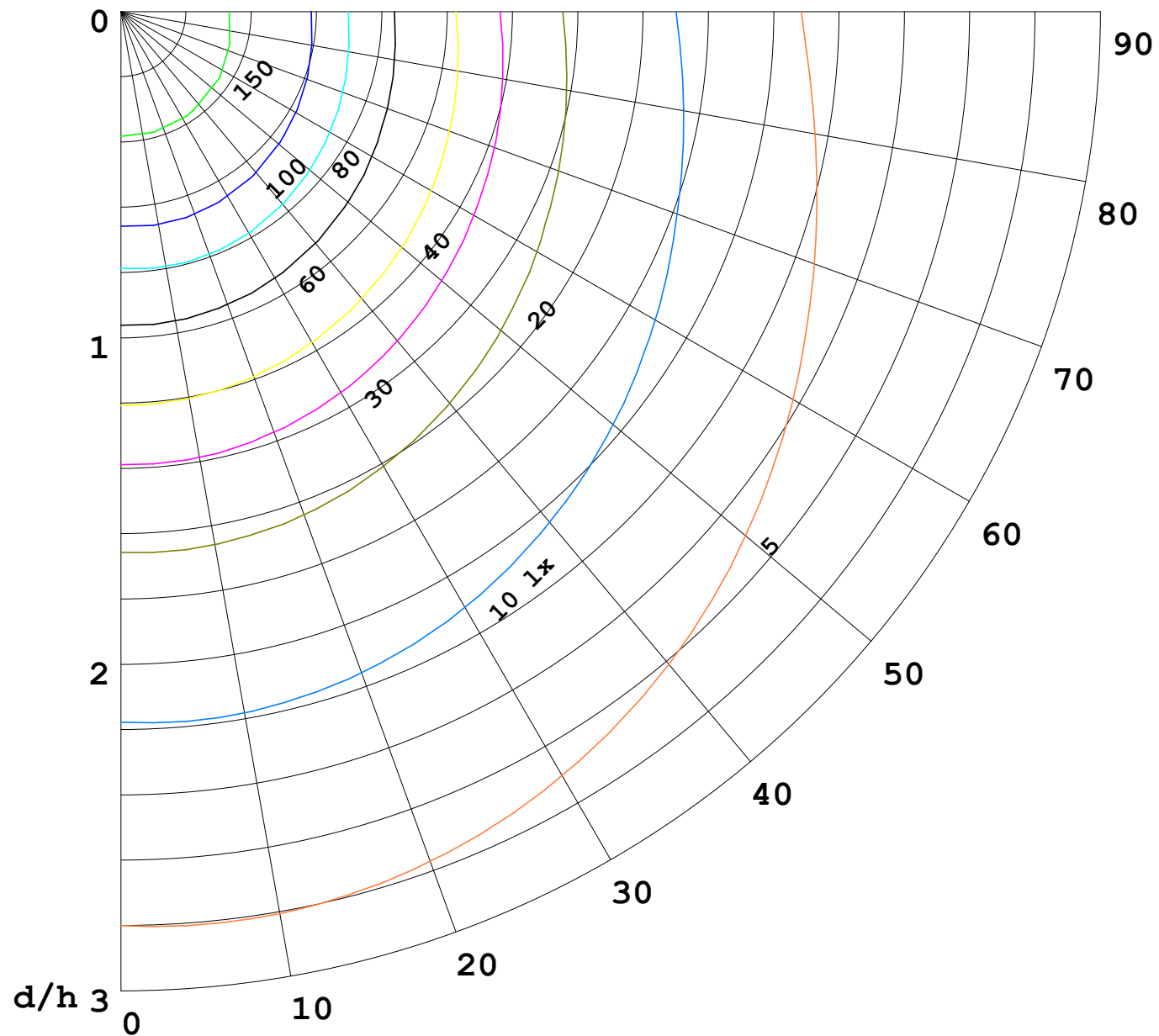
备注:

I (cd)



1000 lm

$\kappa = 1$



F = 5000 lm
 K = 0.7
 Hcc = 0.0 m
 Hfc = 0.0 m
 Eave = 100 lx

	Pcc	Pw	Pfc
—	70	50	30
—	50	30	20

