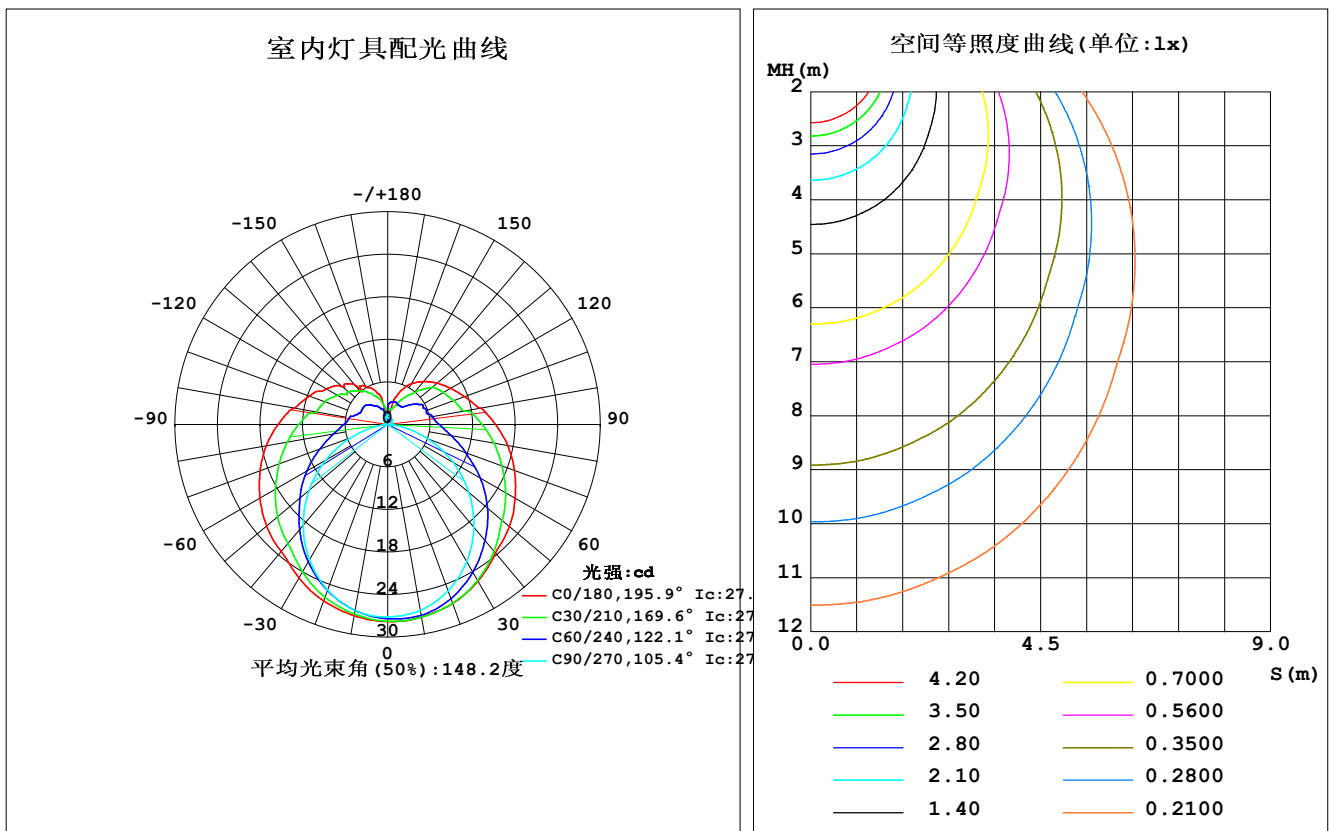


室内灯具光度数据

实测参数: U:24.00V I:0.2264A P:5.434W PF:1.000 Freq:0Hz 实检光通:143.349x1 lm		
灯具名称: SF21-24V-3528-72-2700-80	灯具类型: 硅胶	灯具重量:
灯具规格:	外型尺寸: 28mm*11.5mm	测试编号: 2021112908
制造厂商: OLYMPIA	发光口面: 1*0.016	遮光角:

光源数据		光度数据				光效: 26.38 lm/W
型号	3528	峰值光强(cd)	27.81	S/MH(C0/180)	1.35	
标称功率(W)	5	灯具效率(%)	100.0	S/MH(C90/270)	1.21	
额定电源电压(V)	24	总光通量(lm)	143.35	η UP, DN(C0-180)	12.8, 36.3	
额定光通量(lm)	143.349	CIE分类	半直接	η UP, DN(C180-360)	13.7, 37.2	
灯具内光源数(只)	1	上射光通比(%)	26.5	CIBSE SHR NOM	1.50	
实测电源电压(V)	24.0	下射光通比(%)	73.5	CIBSE SHR MAX	1.55	



C角度范围: 0度 - 360度
 C角度间隔: 30.0度
 测试速度: 快速
 环境温度: 25.3℃
 测试人员: LPC
 测试日期: 2021-11-29

Y角度范围: 0度 - 180度
 Y角度间隔: 1.0度
 测试系统: 远方(EVERFINE) GO-2000B_V1系统 V2.0.362
 环境湿度: 65.0%
 测试距离: 9.200米 [K=1.0000]
 备注:

灯具环带光通量

环带光通量:

γ	C0	C45	C90	C135	C180	C225	C270	C315	$\gamma(^{\circ})$	Φ 环	Φ 总	%lum, lamp
10	27.59	27.47	26.65	26.26	27.39	26.90	26.64	27.33	0- 10	2.598	2.598	1.81,1.81
20	26.87	26.48	24.97	24.51	26.48	25.42	24.83	26.56	10- 20	7.478	10.08	7.03,7.03
30	25.51	24.72	22.33	22.21	25.02	23.21	22.08	25.03	20- 30	11.45	21.53	15,15
40	23.66	22.35	18.93	19.89	23.39	20.64	18.55	23.06	30- 40	14.16	35.69	24.9,24.9
50	22.40	19.73	14.96	17.46	22.29	18.23	14.48	20.63	40- 50	15.56	51.25	35.8,35.8
60	20.76	17.15	10.63	14.88	20.81	15.74	10.06	17.91	50- 60	15.69	66.94	46.7,46.7
70	19.04	14.45	6.143	12.41	19.17	13.25	5.572	15.30	60- 70	14.63	81.57	56.9,56.9
80	17.19	12.15	2.063	10.32	17.39	11.08	1.656	12.99	70- 80	12.83	94.40	65.9,65.9
90	15.23	10.30	0.4110	8.717	15.47	9.401	0.2998	11.11	80- 90	10.90	105.3	73.5,73.5
100	13.29	8.696	0.4425	7.330	13.34	7.839	0.3149	9.336	90-100	9.389	114.7	80,80
110	11.54	7.860	0.4971	6.346	11.78	6.936	0.3702	8.539	100-110	7.780	122.5	85.4,85.4
120	10.23	7.325	0.5880	5.573	10.01	6.215	0.4322	7.780	110-120	6.552	129.0	90,90
130	9.093	6.300	0.7037	4.955	8.280	5.687	0.5778	7.001	120-130	5.316	134.3	93.7,93.7
140	7.912	4.543	0.7891	4.139	7.388	4.930	0.7086	5.317	130-140	3.951	138.3	96.5,96.5
150	6.635	3.662	0.9047	3.163	6.095	4.076	0.8743	4.312	140-150	2.598	140.9	98.3,98.3
160	4.786	3.025	0.9311	2.266	4.998	3.157	1.040	3.704	150-160	1.570	142.5	99.4,99.4
170	1.810	2.734	0.9333	0.8726	1.773	1.729	1.181	3.337	160-170	0.7267	143.2	99.9,99.9
180	0.6885	0.6885	0.8795	1.093	0.6885	0.6734	1.352	1.098	170-180	0.1668	143.3	100,100
单位:°	光强:cd									单位:lm		

锥面光通量(90度): 43.374 lm

%lum = 30.3%

%lamp = 30.3%

锥面光通量(120度): 66.935 lm

%lum = 46.7%

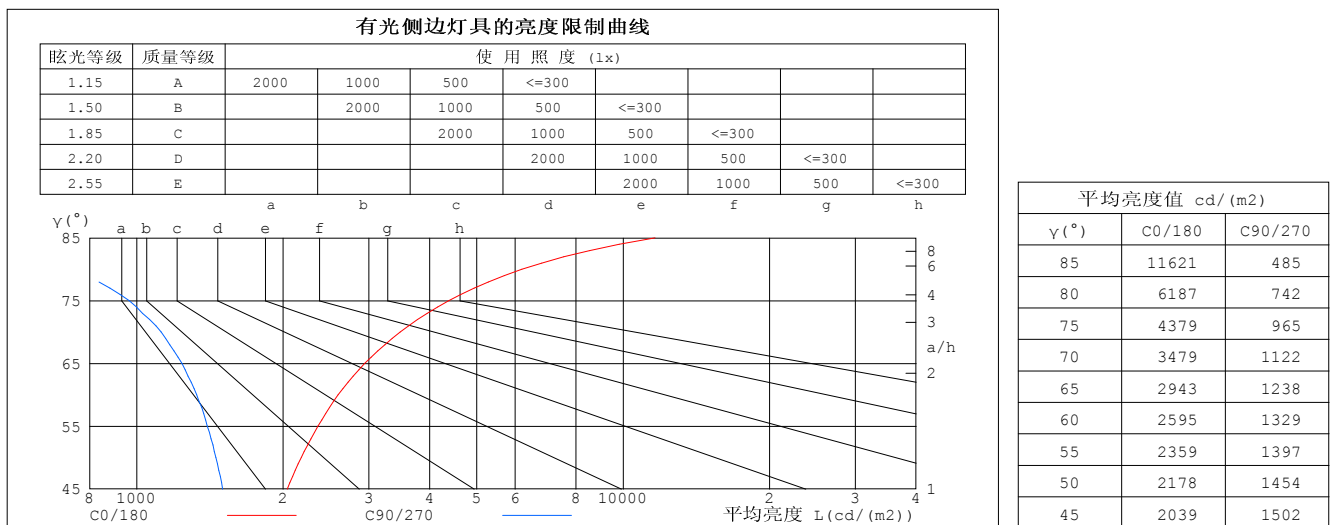
%lamp = 46.7%

C角度范围: 0度 - 360度
 C角度间隔: 30.0度
 测试速度: 快速
 环境温度: 25.3℃
 测试人员: LPC
 测试日期: 2021-11-29

γ 角度范围: 0度 - 180度
 γ 角度间隔: 1.0度
 测试系统: 远方 (EVERFINE) GO-2000B_V1系统 V2.0.362
 环境湿度: 65.0%
 测试距离: 9.200米 [K=1.0000]
 备注:

灯具亮度限制曲线

实测参数: U:24.00V I:0.2264A P:5.434W PF:1.000 Freq:0Hz 实检光通:143.349x1 lm		
灯具名称: SF21-24V-3528-72-2700-80	灯具类型: 硅胶	灯具重量:
灯具规格:	外型尺寸: 28mm*11.5mm	测试编号: 2021112908
制造厂商: OLYMPIA	发光口面: 1*0.016	遮光角:



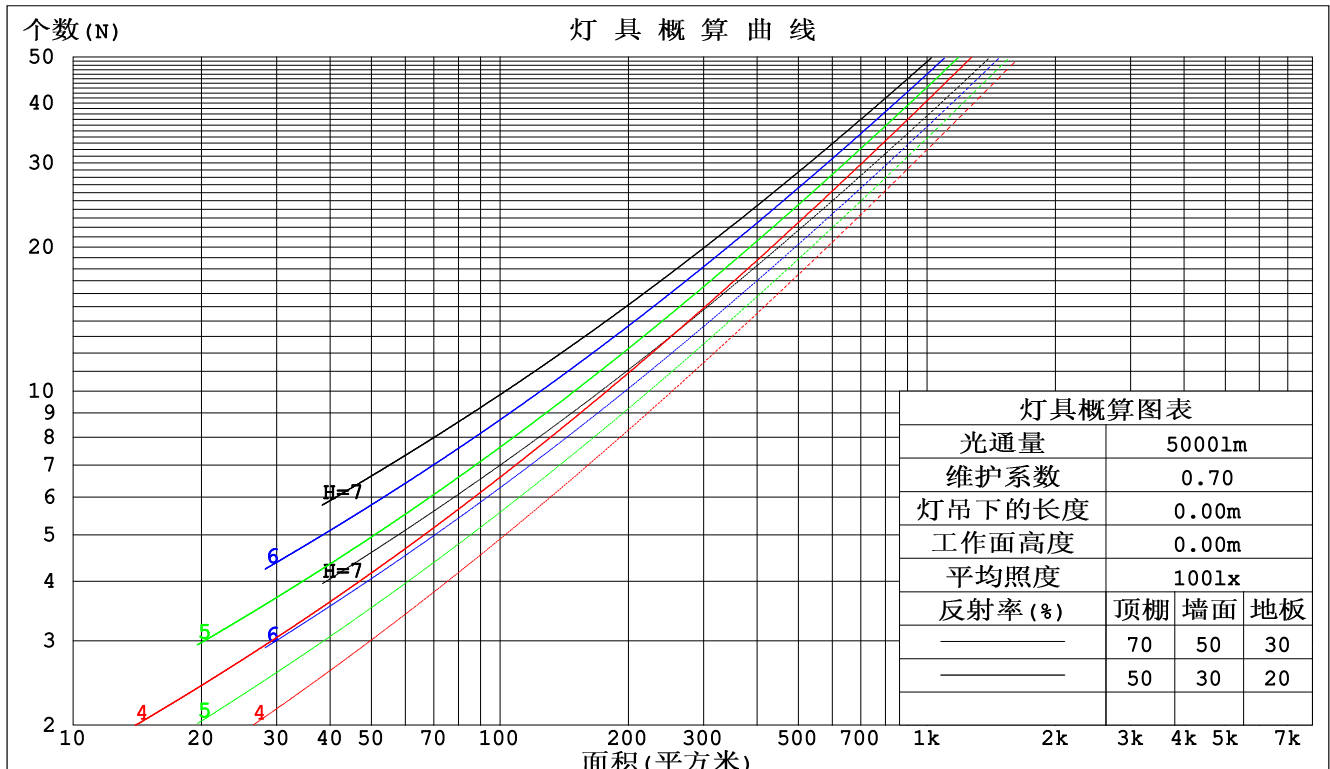
C角度范围: 0度 - 360度
C角度间隔: 30.0度
测试速度: 快速
环境温度: 25.3℃
测试人员: LPC
测试日期: 2021-11-29

γ角度范围: 0度 - 180度
γ角度间隔: 1.0度
测试系统: 远方 (EVERFINE) GO-2000B_V1系统 V2.0.362
环境湿度: 65.0%
测试距离: 9.200米 [K=1.0000]
备注:

工作面利用系数和灯具概算曲线

实测参数: U:24.00V I:0.2264A P:5.434W PF:1.000 Freq:0Hz 实检光通:143.349x1 lm		
灯具名称: SF21-24V-3528-72-2700-80	灯具类型: 硅胶	灯具重量:
灯具规格:	外型尺寸: 28mm*11.5mm	测试编号: 2021112908
制造厂商: OLYMPIA	发光口面: 1*0.016	遮光角:

顶棚	80%			70%			50%			30%			10%			0
墙面	50%	30%	10%	50%	30%	10%	50%	30%	10%	50%	30%	10%	50%	30%	10%	0
地板	20%			20%			20%			20%			20%			0
室空间比	工 作 面 利 用 系 数															
0.0	1.13	1.13	1.13	1.07	1.07	1.07	.96	.96	.96	.87	.87	.87	.78	.78	.78	.73
1.0	.94	.88	.84	.89	.84	.80	.80	.76	.72	.71	.68	.65	.63	.61	.59	.55
2.0	.80	.72	.66	.76	.69	.63	.68	.62	.57	.61	.56	.52	.54	.50	.47	.43
3.0	.69	.61	.53	.66	.58	.51	.59	.52	.47	.53	.47	.43	.47	.43	.39	.35
4.0	.61	.52	.44	.58	.49	.43	.52	.45	.39	.46	.41	.36	.41	.37	.33	.30
5.0	.54	.45	.38	.51	.43	.36	.46	.39	.33	.41	.35	.31	.37	.32	.28	.25
6.0	.48	.39	.33	.46	.37	.31	.41	.34	.29	.37	.31	.27	.33	.28	.24	.22
7.0	.44	.35	.28	.42	.33	.27	.38	.31	.25	.34	.28	.23	.30	.25	.21	.19
8.0	.40	.31	.25	.38	.30	.24	.34	.27	.22	.31	.25	.21	.28	.23	.19	.17
9.0	.36	.28	.22	.35	.27	.22	.31	.25	.20	.28	.23	.19	.26	.21	.17	.15
10.0	.33	.25	.20	.32	.24	.19	.29	.22	.18	.26	.21	.17	.24	.19	.16	.14



C角度范围: 0度 - 360度
 C角度间隔: 30.0度
 测试速度: 快速
 环境温度: 25.3℃
 测试人员: LPC
 测试日期: 2021-11-29

γ角度范围: 0度 - 180度
 γ角度间隔: 1.0度
 测试系统: 远方 (EVERFINE) GO-2000B_V1系统 V2.0.362
 环境湿度: 65.0%
 测试距离: 9.200米 [K=1.0000]
 备注:

墙面和天花板利用系数

实测参数: U:24.00V I:0.2264A P:5.434W PF:1.000 Freq:0Hz 实检光通:143.349x1 lm		
灯具名称: SF21-24V-3528-72-2700-80	灯具类型: 硅胶	灯具重量:
灯具规格:	外型尺寸: 28mm*11.5mm	测试编号: 2021112908
制造厂商: OLYMPIA	发光口面: 1*0.016	遮光角:

顶棚	80%			70%			50%			30%			10%			0
墙面	50%	30%	10%	50%	30%	10%	50%	30%	10%	50%	30%	10%	50%	30%	10%	0
地板	20%			20%			20%			20%			20%			0
室空间比	墙 壁 面 利 用 系 数															
0.0																
1.0	.383	.218	.069	.368	.210	.067	.340	.195	.062	.313	.181	.058	.289	.167	.054	
2.0	.330	.181	.055	.316	.174	.054	.290	.161	.050	.266	.149	.047	.244	.138	.043	
3.0	.292	.156	.047	.280	.150	.045	.256	.139	.042	.234	.128	.039	.214	.119	.037	
4.0	.263	.137	.040	.251	.132	.039	.230	.122	.036	.210	.113	.034	.191	.104	.032	
5.0	.239	.122	.035	.228	.117	.034	.209	.109	.032	.191	.101	.030	.173	.093	.028	
6.0	.219	.110	.031	.209	.106	.030	.191	.098	.029	.174	.091	.027	.159	.084	.025	
7.0	.202	.100	.028	.193	.096	.027	.176	.089	.026	.161	.083	.024	.146	.076	.022	
8.0	.187	.091	.026	.179	.088	.025	.164	.082	.023	.149	.076	.022	.136	.070	.020	
9.0	.174	.084	.024	.167	.081	.023	.153	.076	.021	.140	.070	.020	.127	.065	.019	
10.0	.163	.078	.022	.156	.075	.021	.143	.070	.020	.131	.065	.018	.119	.060	.017	

顶棚	80%			70%			50%			30%			10%			0
墙面	50%	30%	10%	50%	30%	10%	50%	30%	10%	50%	30%	10%	50%	30%	10%	0
地板	20%			20%			20%			20%			20%			0
室空间比	天 花 板 利 用 系 数															
0.0	.393	.393	.393	.336	.336	.336	.229	.229	.229	.132	.132	.132	.042	.042	.042	
1.0	.389	.359	.332	.333	.308	.286	.228	.212	.198	.131	.123	.115	.042	.040	.037	
2.0	.383	.337	.299	.328	.290	.258	.225	.201	.180	.129	.117	.106	.042	.038	.034	
3.0	.375	.321	.278	.322	.277	.241	.221	.192	.169	.128	.112	.099	.041	.036	.033	
4.0	.368	.309	.264	.315	.267	.229	.217	.186	.161	.125	.109	.095	.040	.035	.031	
5.0	.360	.299	.254	.309	.259	.221	.213	.181	.156	.123	.106	.093	.040	.035	.031	
6.0	.353	.291	.247	.303	.252	.215	.209	.177	.152	.121	.104	.090	.039	.034	.030	
7.0	.346	.285	.242	.297	.247	.211	.205	.173	.149	.119	.102	.089	.039	.033	.029	
8.0	.339	.279	.238	.292	.242	.208	.202	.170	.147	.118	.100	.088	.038	.033	.029	
9.0	.333	.275	.235	.287	.238	.205	.199	.167	.146	.116	.099	.087	.037	.032	.029	
10.0	.327	.270	.233	.282	.235	.203	.196	.165	.144	.114	.098	.086	.037	.032	.029	

C角度范围: 0度 - 360度
C角度间隔: 30.0度
测试速度: 快速
环境温度: 25.3℃
测试人员: LPC
测试日期: 2021-11-29

γ角度范围: 0度 - 180度
γ角度间隔: 1.0度
测试系统: 远方 (EVERFINE) GO-2000B_V1系统 V2.0.362
环境湿度: 65.0%
测试距离: 9.200米 [K=1.0000]
备注:

UGR(Unified Glare Rating) 数据表

实测参数: U:24.00V I:0.2264A P:5.434W PF:1.000 Freq:0Hz 实检光通:143.349x1 lm										
灯具名称: SF21-24V-3528-72-2700-80					灯具类型: 硅胶			灯具重量:		
灯具规格:					外型尺寸: 28mm*11.5mm			测试编号: 2021112908		
制造厂商: OLYMPIA					发光口面: 1*0.016			遮光角:		
反射比: 天花板	0.7	0.7	0.5	0.5	0.3	0.7	0.7	0.5	0.5	0.3
墙面	0.5	0.3	0.5	0.3	0.3	0.5	0.3	0.5	0.3	0.3
工作面	0.2	0.2	0.2	0.2	0.2	0.2	0.2	0.2	0.2	0.2
房间尺寸	交叉 (Viewed crosswise)					向前 (Viewed endwise)				
x = 2H y = 2H	21.5	22.7	22.1	23.4	24.1	19.1	20.4	19.7	21.0	21.7
3H	24.3	25.5	24.9	26.1	26.9	20.6	21.7	21.2	22.4	23.1
4H	25.9	27.0	26.6	27.7	28.5	21.1	22.2	21.8	22.9	23.7
6H	27.7	28.7	28.3	29.4	30.2	21.5	22.5	22.1	23.2	24.0
8H	28.7	29.7	29.4	30.4	31.2	21.6	22.6	22.3	23.3	24.1
12H	29.8	30.8	30.5	31.5	32.3	21.6	22.6	22.3	23.3	24.1
4H 2H	22.0	23.1	22.7	23.8	24.6	20.4	21.5	21.0	22.1	22.9
3H	25.1	26.1	25.8	26.8	27.6	22.2	23.1	22.8	23.8	24.7
4H	26.9	27.8	27.6	28.5	29.4	23.0	23.8	23.7	24.6	25.4
6H	28.9	29.7	29.6	30.4	31.3	23.6	24.4	24.3	25.1	26.0
8H	30.0	30.7	30.8	31.5	32.4	23.8	24.5	24.6	25.3	26.2
12H	31.3	32.0	32.1	32.7	33.7	23.9	24.6	24.7	25.4	26.3
8H 4H	27.3	28.0	28.0	28.8	29.7	24.2	25.0	25.0	25.7	26.6
6H	29.6	30.2	30.4	31.0	31.9	25.3	26.0	26.1	26.7	27.7
8H	30.9	31.5	31.7	32.3	33.2	25.8	26.4	26.6	27.2	28.2
12H	32.4	32.9	33.3	33.8	34.8	26.2	26.7	27.0	27.5	28.5
12H 4H	27.3	28.0	28.1	28.7	29.7	24.7	25.3	25.4	26.1	27.1
6H	29.7	30.3	30.5	31.1	32.0	26.0	26.6	26.8	27.4	28.4
8H	31.2	31.6	32.0	32.5	33.5	26.7	27.2	27.5	28.0	29.0
不同间隔布灯时, 观察者位置引起的UGR变化:										
S = 1.0H	+ 0.1 / - 0.1					+ 0.1 / - 0.1				
1.5H	+ 0.2 / - 0.3					+ 0.2 / - 0.3				
2.0H	+ 0.3 / - 0.4					+ 0.3 / - 0.4				

依据CIE Pub.117计算, 143.3lm光源光通要进行修正 ($8\log(F/F_0) = -6.7$).

C角度范围: 0度 - 360度
 C角度间隔: 30.0度
 测试速度: 快速
 环境温度: 25.3℃
 测试人员: LPC
 测试日期: 2021-11-29

γ角度范围: 0度 - 180度
 γ角度间隔: 1.0度
 测试系统: 远方 (EVERFINE) GO-2000B_V1系统 V2.0.362
 环境湿度: 65.0%
 测试距离: 9.200米 [K=1.0000]
 备注:

UF利用系数表

实测参数: U:24.00V I:0.2264A P:5.434W PF:1.000 Freq:0Hz 实检光通:143.349x1 lm		
灯具名称: SF21-24V-3528-72-2700-80	灯具类型: 硅胶	灯具重量:
灯具规格:	外型尺寸: 28mm*11.5mm	测试编号: 2021112908
制造厂商: OLYMPIA	发光口面: 1*0.016	遮光角:

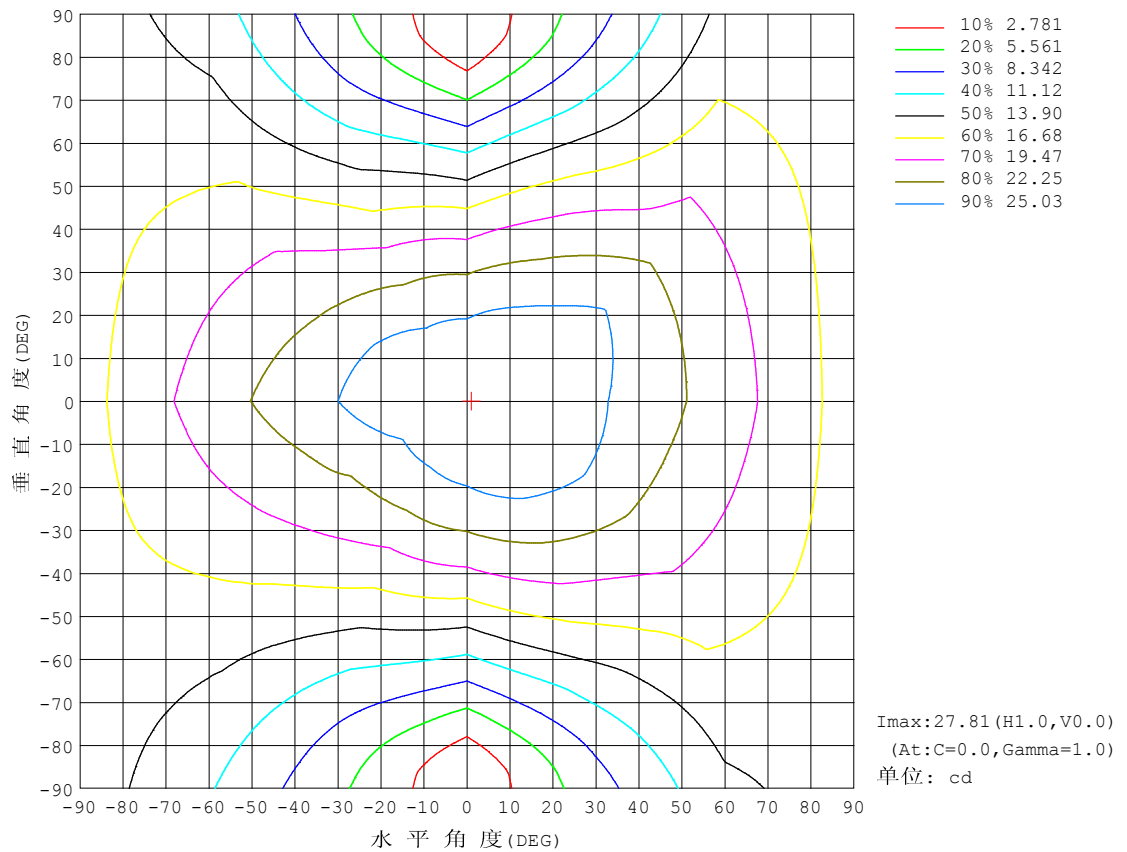
反 射 比 / REFLECTANCE										
天花板	0.8	0.8	0.8	0.7	0.7	0.7	0.5	0.5	0.5	0
墙壁	0.7	0.5	0.3	0.7	0.5	0.3	0.7	0.5	0.3	0
工作面	0.2	0.2	0.2	0.2	0.2	0.2	0.2	0.2	0.2	0
室形指数	利用系数 UTILIZATION FACTORS(%) $k(RI) \times RCR = 5$									
$k = 0.60$	45	33	26	44	32	25	42	31	25	18
0.80	54	41	33	52	40	33	49	38	32	23
1.00	62	49	40	60	47	40	55	47	38	29
1.25	69	56	47	66	54	46	61	51	44	33
1.50	74	61	53	71	59	51	65	55	49	37
2.00	81	70	61	78	67	60	71	62	56	43
2.50	86	75	67	82	72	65	74	67	61	46
3.00	90	80	72	85	77	70	77	70	65	49
4.00	94	86	79	90	82	76	81	75	70	53
5.00	97	90	84	93	86	81	84	79	74	56
ROOM INDEX	UF (总)									UF (直接)
依据标准文件 DIN EN 13032-2 2004			悬挂灯				安装距高比 SHRNOM = 1.25			

C角度范围: 0度 - 360度
 C角度间隔: 30.0度
 测试速度: 快速
 环境温度: 25.3℃
 测试人员: LPC
 测试日期: 2021-11-29

γ角度范围: 0度 - 180度
 γ角度间隔: 1.0度
 测试系统: 远方 (EVERFINE) GO-2000B_V1系统 V2.0.362
 环境湿度: 65.0%
 测试距离: 9.200米 [K=1.0000]
 备注:

灯具等光强曲线

实测参数: U:24.00V I:0.2264A P:5.434W PF:1.000 Freq:0Hz 实检光通:143.349x1 lm		
灯具名称: SF21-24V-3528-72-2700-80	灯具类型: 硅胶	灯具重量:
灯具规格:	外型尺寸: 28mm*11.5mm	测试编号: 2021112908
制造厂商: OLYMPIA	发光口面: 1*0.016	遮光角:

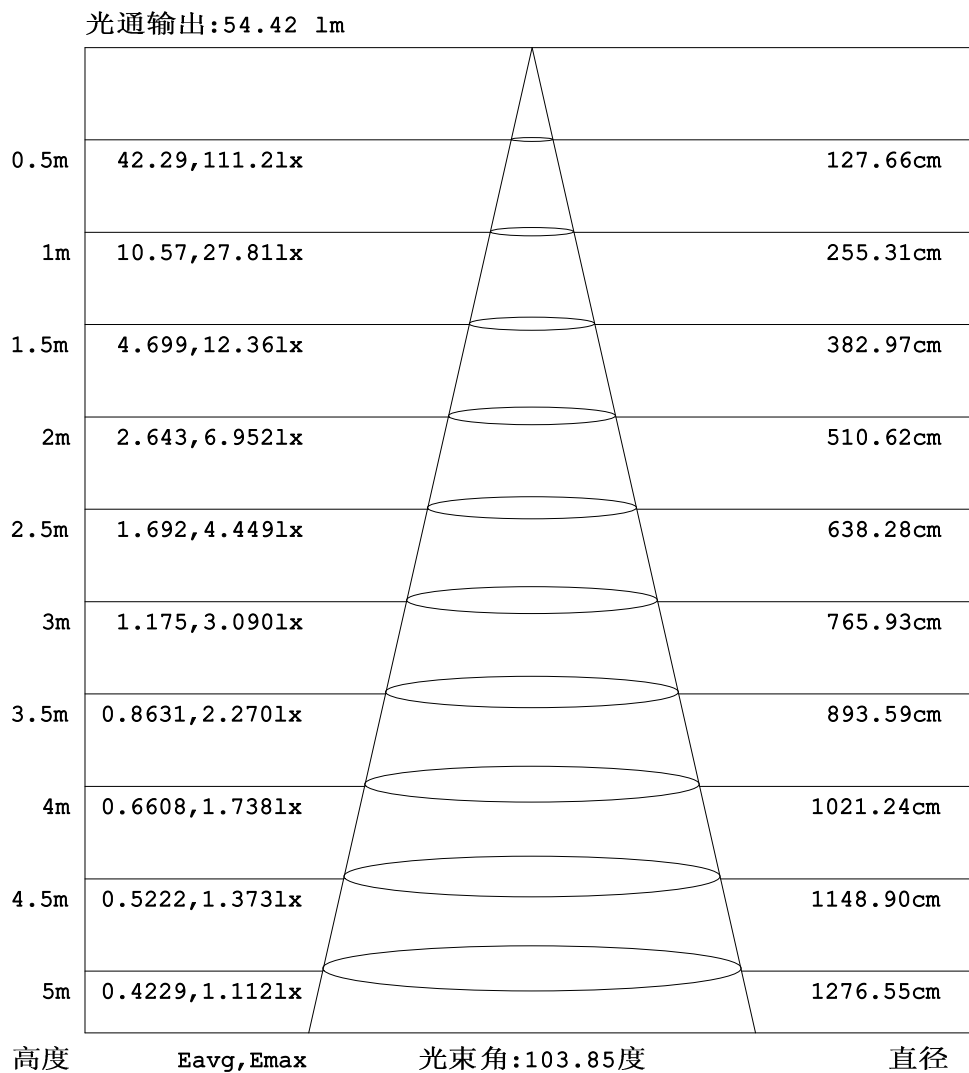


C角度范围: 0度 - 360度
C角度间隔: 30.0度
测试速度: 快速
环境温度: 25.3℃
测试人员: LPC
测试日期: 2021-11-29

γ角度范围: 0度 - 180度
γ角度间隔: 1.0度
测试系统: 远方 (EVERFINE) GO-2000B_V1系统 V2.0.362
环境湿度: 65.0%
测试距离: 9.200米 [K=1.0000]
备注:

灯具有效平均照度图

实测参数: U:24.00V I:0.2264A P:5.434W PF:1.000 Freq:0Hz 实检光通:143.349x1 lm		
灯具名称: SF21-24V-3528-72-2700-80	灯具类型: 硅胶	灯具重量:
灯具规格:	外型尺寸: 28mm*11.5mm	测试编号: 2021112908
制造厂商: OLYMPIA	发光口面: 1*0.016	遮光角:



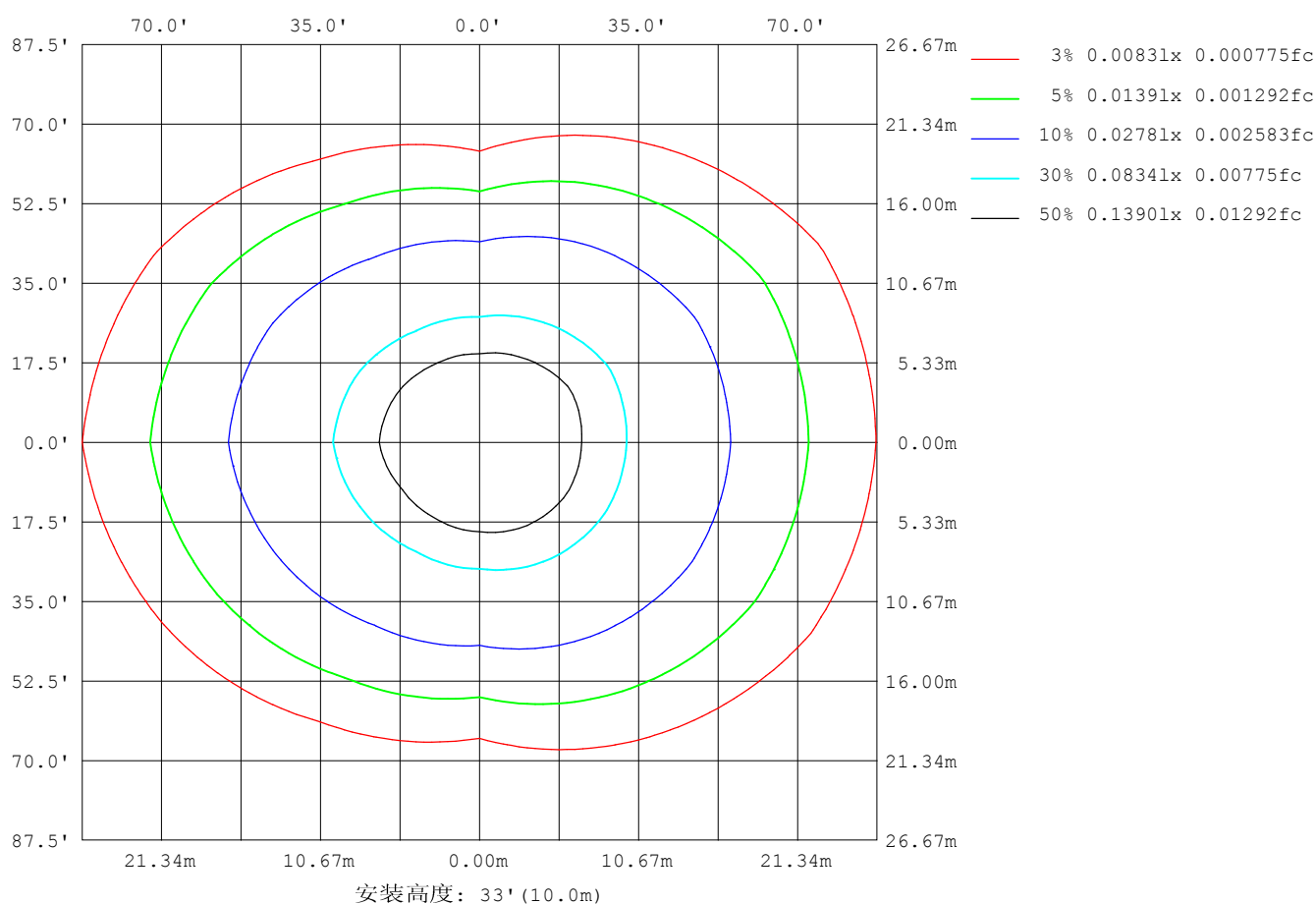
注: 曲线为灯具在不同投射距离下的照射区域及区域内平均照度。

C角度范围: 0度 - 360度
 C角度间隔: 30.0度
 测试速度: 快速
 环境温度: 25.3℃
 测试人员: LPC
 测试日期: 2021-11-29

γ角度范围: 0度 - 180度
 γ角度间隔: 1.0度
 测试系统: 远方 (EVERFINE) GO-2000B_V1系统 V2.0.362
 环境湿度: 65.0%
 测试距离: 9.200米 [K=1.0000]
 备注:

平面等照度曲线

实测参数: U:24.00V I:0.2264A P:5.434W PF:1.000 Freq:0Hz 实检光通:143.349x1 lm		
灯具名称: SF21-24V-3528-72-2700-80	灯具类型: 硅胶	灯具重量:
灯具规格:	外型尺寸: 28mm*11.5mm	测试编号: 2021112908
制造厂商: OLYMPIA	发光口面: 1*0.016	遮光角:



C角度范围: 0度 - 360度
 C角度间隔: 30.0度
 测试速度: 快速
 环境温度: 25.3℃
 测试人员: LPC
 测试日期: 2021-11-29

γ角度范围: 0度 - 180度
 γ角度间隔: 1.0度
 测试系统: 远方 (EVERFINE) GO-2000B_V1系统 V2.0.362
 环境湿度: 65.0%
 测试距离: 9.200米 [K=1.0000]
 备注:

LED筒灯平均亮度报告

实测参数: U:24.00V I:0.2264A P:5.434W PF:1.000 Freq:0Hz 实检光通:143.349x1 lm		
灯具名称: SF21-24V-3528-72-2700-80	灯具类型: 硅胶	灯具重量:
灯具规格:	外型尺寸: 28mm*11.5mm	测试编号: 2021112908
制造厂商: OLYMPIA	发光口面: 1*0.016	遮光角:

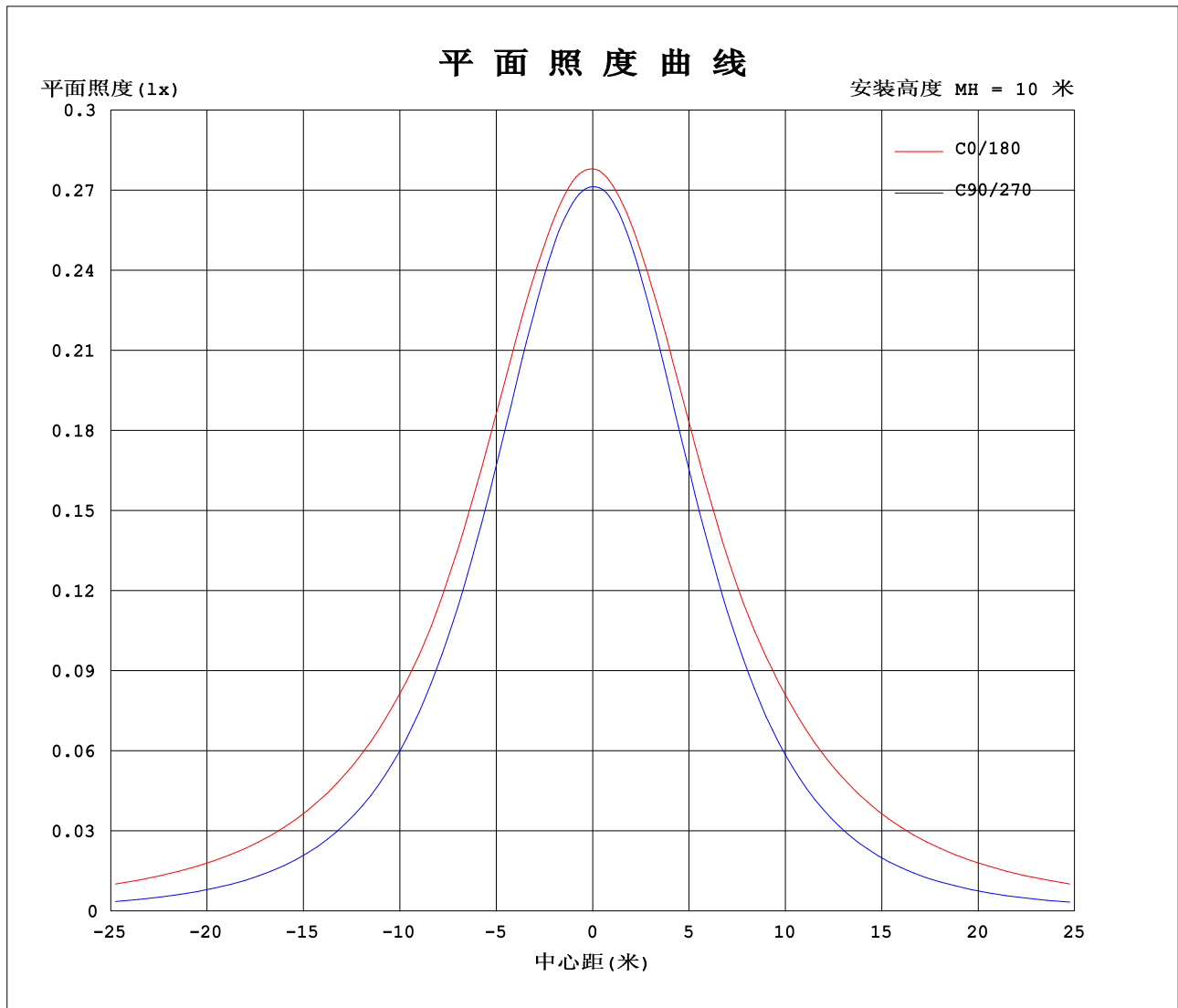
平均亮度	数值 (cd/m2)
L横 (65) av	2948
L横 (75) av	4399
L横 (85) av	11702
L纵 (65) av	1197
L纵 (75) av	902
L纵 (85) av	389
L45 (65) av	2256
L45 (75) av	3120
L45 (85) av	7871

注: 依据标准 GB/T 29293-2012 计算

C角度范围: 0度 - 360度
C角度间隔: 30.0度
测试速度: 快速
环境温度: 25.3℃
测试人员: LPC
测试日期: 2021-11-29

γ角度范围: 0度 - 180度
γ角度间隔: 1.0度
测试系统: 远方 (EVERFINE) GO-2000B_V1系统 V2.0.362
环境湿度: 65.0%
测试距离: 9.200米 [K=1.0000]
备注:

平面照度曲线



C角度范围: 0度 - 360度
C角度间隔: 30.0度
测试速度: 快速
环境温度: 25.3℃
测试人员: LPC
测试日期: 2021-11-29

γ角度范围: 0度 - 180度
γ角度间隔: 1.0度
测试系统: 远方 (EVERFINE) GO-2000B_V1系统 V2.0.362
环境湿度: 65.0%
测试距离: 9.200米 [K=1.0000]
备注:

光强分布数据表格

实测参数: U:24.00V I:0.2264A P:5.434W PF:1.000 Freq:0Hz 实检光通:143.349x1 lm		
灯具名称: SF21-24V-3528-72-2700-80	灯具类型: 硅胶	灯具重量:
灯具规格:	外型尺寸: 28mm*11.5mm	测试编号: 2021112908
制造厂商: OLYMPIA	发光口面: 1*0.016	遮光角:

表--1

单位: cd

C (DEG) γ (DEG)	0	30	60	90	120	150	180	210	240	270	300	330						
0	27.8	27.8	27.4	27.1	27.2	27.2	27.8	27.8	27.4	27.1	27.2	27.2						
5	27.8	27.8	27.5	27.0	26.8	26.7	27.7	27.5	27.1	27.1	27.2	27.5						
10	27.6	27.6	27.3	26.6	26.3	26.2	27.4	27.2	26.6	26.6	27.1	27.6						
15	27.3	27.3	26.9	25.9	25.5	25.4	27.0	26.6	25.9	25.9	26.7	27.5						
20	26.9	26.8	26.1	25.0	24.5	24.5	26.5	25.9	24.9	24.8	25.9	27.2						
25	26.3	26.2	25.2	23.8	23.3	23.5	25.8	25.0	23.7	23.5	25.0	26.7						
30	25.5	25.4	24.1	22.3	21.9	22.5	25.0	24.0	22.4	22.1	23.9	26.1						
35	24.6	24.4	22.7	20.7	20.4	21.8	24.1	22.9	20.9	20.4	22.7	25.5						
40	23.7	23.4	21.3	18.9	18.8	21.0	23.4	21.9	19.4	18.6	21.5	24.7						
45	23.1	22.2	19.9	17.0	17.4	20.0	22.9	21.2	17.7	16.6	20.1	23.7						
50	22.4	21.1	18.4	15.0	15.9	19.0	22.3	20.3	16.2	14.5	18.7	22.6						
55	21.6	20.2	16.8	12.8	14.4	18.0	21.6	19.3	14.7	12.3	17.1	21.4						
60	20.8	19.2	15.1	10.6	12.8	17.0	20.8	18.3	13.2	10.1	15.4	20.4						
65	19.9	18.2	13.3	8.37	11.3	16.0	20.0	17.3	11.7	7.82	13.7	19.5						
70	19.0	17.2	11.8	6.14	9.85	15.0	19.2	16.3	10.2	5.57	12.0	18.6						
75	18.1	16.2	10.4	4.00	8.63	14.0	18.3	15.3	8.88	3.47	10.6	17.6						
80	17.2	15.2	9.08	2.06	7.55	13.1	17.4	14.4	7.77	1.66	9.35	16.6						
85	16.2	14.3	8.06	0.68	6.73	12.2	16.4	13.5	6.87	0.41	8.24	15.7						
90	15.2	13.3	7.26	0.41	6.07	11.4	15.5	12.6	6.23	0.30	7.42	14.8						
95	14.3	12.5	6.73	0.41	5.67	10.7	14.5	11.8	5.73	0.31	6.85	13.9						
100	13.3	11.0	6.42	0.44	5.45	9.21	13.3	10.2	5.49	0.31	6.53	12.1						
105	12.3	10.4	5.81	0.47	4.44	8.96	12.5	9.86	4.90	0.36	5.93	11.7						
110	11.5	9.91	5.81	0.50	4.08	8.61	11.8	9.42	4.45	0.37	5.97	11.1						
115	10.9	9.45	5.55	0.54	3.98	7.75	11.1	8.87	4.23	0.38	5.93	10.6						
120	10.2	9.05	5.60	0.59	3.93	7.22	10.0	8.23	4.20	0.43	5.50	10.1						
125	9.66	8.66	5.11	0.64	3.86	6.63	9.40	7.45	4.23	0.51	5.25	9.61						
130	9.09	8.19	4.41	0.70	3.49	6.42	8.28	7.22	4.16	0.58	4.95	9.05						
135	8.51	7.02	3.73	0.75	3.28	5.99	8.15	6.72	3.94	0.64	4.62	7.96						
140	7.91	5.83	3.26	0.79	2.93	5.35	7.39	6.26	3.60	0.71	4.17	6.46						
145	7.30	5.04	3.16	0.83	2.55	4.65	6.59	5.73	3.23	0.77	3.81	5.72						
150	6.64	4.17	3.16	0.90	2.35	3.97	6.09	5.15	3.00	0.87	3.51	5.11						
155	5.78	3.35	3.26	0.93	2.10	3.28	5.72	4.43	2.60	0.95	3.50	4.48						
160	4.79	2.68	3.37	0.93	1.88	2.65	5.00	4.00	2.32	1.04	3.61	3.80						
165	3.75	2.28	3.34	0.93	0.71	2.41	4.33	3.38	1.51	1.13	3.64	3.22						
170	1.81	2.24	3.23	0.93	0.70	1.04	1.77	2.62	0.83	1.18	3.42	3.26						
175	1.49	2.04	3.01	0.93	0.68	0.67	1.32	1.65	0.71	1.27	3.29	3.20						
180	0.69	0.68	0.69	0.88	1.28	0.91	0.69	0.68	0.66	1.35	1.28	0.91						

C角度范围: 0度 - 360度

C角度间隔: 30.0度

测试速度: 快速

环境温度: 25.3℃

测试人员: LPC

测试日期: 2021-11-29

γ角度范围: 0度 - 180度

γ角度间隔: 1.0度

测试系统: 远方 (EVERFINE) GO-2000B_V1系统 V2.0.362

环境湿度: 65.0%

测试距离: 9.200米 [K=1.0000]

备注:

Photometric Data Table [cd]

G/C	0.0	30.0	60.0	90.0	120.0	150.0	180.0	210.0	240.0	270.0
0.0	27.81	27.76	27.39	27.14	27.16	27.17	27.81	27.76	27.39	27.14
3.0	27.81	27.78	27.44	27.08	26.98	26.92	27.75	27.65	27.26	27.14
6.0	27.78	27.76	27.45	26.94	26.73	26.65	27.63	27.48	27.05	27.01
9.0	27.65	27.66	27.37	26.73	26.43	26.32	27.45	27.26	26.77	26.76
12.0	27.46	27.50	27.21	26.37	26.04	25.92	27.24	26.95	26.36	26.36
15.0	27.27	27.29	26.86	25.94	25.52	25.43	26.97	26.60	25.88	25.87
18.0	27.06	27.02	26.45	25.36	24.92	24.90	26.69	26.23	25.32	25.28
21.0	26.76	26.72	25.96	24.73	24.25	24.32	26.37	25.77	24.68	24.60
24.0	26.39	26.33	25.38	24.01	23.52	23.69	25.97	25.23	23.98	23.81
27.0	25.97	25.89	24.75	23.19	22.74	23.03	25.52	24.65	23.21	22.99
30.0	25.51	25.39	24.05	22.33	21.91	22.51	25.02	24.03	22.39	22.08
33.0	25.00	24.82	23.28	21.37	21.01	22.10	24.48	23.35	21.55	21.08
36.0	24.46	24.22	22.47	20.35	20.10	21.64	23.93	22.67	20.63	20.04
39.0	23.86	23.58	21.64	19.30	19.15	21.14	23.48	22.07	19.68	18.92
42.0	23.38	22.91	20.77	18.17	18.22	20.58	23.22	21.63	18.70	17.76
45.0	23.06	22.17	19.91	16.99	17.38	19.99	22.91	21.16	17.70	16.59
48.0	22.67	21.45	19.03	15.79	16.53	19.42	22.55	20.64	16.75	15.34
51.0	22.26	20.91	18.08	14.54	15.62	18.80	22.16	20.08	15.90	14.06
54.0	21.81	20.40	17.09	13.26	14.69	18.17	21.74	19.52	15.02	12.76
57.0	21.30	19.83	16.10	11.97	13.75	17.55	21.29	18.90	14.11	11.43
60.0	20.76	19.24	15.07	10.63	12.81	16.96	20.81	18.29	13.19	10.06
63.0	20.25	18.63	14.04	9.263	11.89	16.35	20.32	17.67	12.26	8.729
66.0	19.73	17.96	12.99	7.917	11.00	15.77	19.80	17.05	11.37	7.372
69.0	19.23	17.36	12.01	6.570	10.13	15.16	19.32	16.49	10.49	6.014
72.0	18.68	16.77	11.21	5.258	9.336	14.57	18.82	15.92	9.641	4.713
75.0	18.14	16.19	10.39	3.997	8.627	14.01	18.30	15.34	8.883	3.471
78.0	17.57	15.60	9.592	2.781	7.948	13.45	17.77	14.77	8.195	2.320
81.0	17.01	15.02	8.858	1.721	7.360	12.90	17.21	14.20	7.576	1.364
84.0	16.41	14.45	8.235	0.9025	6.862	12.39	16.63	13.64	7.029	0.6003
87.0	15.80	13.88	7.706	0.4530	6.450	11.86	16.05	13.10	6.592	0.3219
90.0	15.23	13.33	7.264	0.4110	6.068	11.37	15.47	12.58	6.225	0.2998
93.0	14.67	12.81	6.912	0.4021	5.805	10.93	14.91	12.06	5.889	0.3043
96.0	14.13	12.32	6.665	0.4072	5.619	10.52	14.37	11.60	5.673	0.3089
99.0	13.59	11.81	6.474	0.4323	5.484	9.621	13.82	10.56	5.528	0.3134
102.0	12.78	10.61	6.338	0.4534	5.373	9.136	13.00	10.07	5.422	0.3366
105.0	12.29	10.36	5.812	0.4698	4.441	8.955	12.52	9.856	4.901	0.3619
108.0	11.84	10.09	5.759	0.4862	4.140	8.764	12.06	9.590	4.587	0.3669
111.0	11.40	9.809	5.825	0.5026	4.055	8.533	11.64	9.339	4.411	0.3719
114.0	10.98	9.538	5.690	0.5278	3.985	7.889	11.23	8.997	4.247	0.3769
117.0	10.60	9.272	5.658	0.5530	3.950	7.507	10.39	8.605	4.196	0.3819
120.0	10.23	9.051	5.600	0.5880	3.925	7.221	10.01	8.228	4.202	0.4322
123.0	9.882	8.830	5.208	0.6233	3.890	6.985	9.653	7.896	4.237	0.4723
126.0	9.540	8.578	4.987	0.6534	3.835	6.368	9.276	7.139	4.221	0.5226
129.0	9.208	8.331	4.560	0.6887	3.564	6.517	8.660	7.323	4.181	0.5627
132.0	8.862	7.723	4.118	0.7188	3.403	6.261	8.318	7.022	4.086	0.5980
135.0	8.510	7.024	3.731	0.7539	3.282	5.989	8.145	6.720	3.940	0.6432
138.0	8.153	6.440	3.403	0.7790	3.107	5.593	7.738	6.419	3.748	0.6785
141.0	7.796	5.633	3.202	0.7991	2.831	5.231	6.947	6.113	3.507	0.7236
144.0	7.434	5.176	3.166	0.8193	2.594	4.833	6.748	5.816	3.286	0.7589
147.0	7.038	4.677	3.161	0.8396	2.468	4.391	6.592	5.534	3.111	0.8090
150.0	6.635	4.170	3.155	0.9047	2.352	3.974	6.095	5.147	3.005	0.8743
153.0	6.174	3.657	3.166	0.9248	2.203	3.517	5.879	4.841	2.748	0.9196
156.0	5.576	3.185	3.316	0.9303	1.972	3.160	5.587	4.363	2.517	0.9748
159.0	4.977	2.788	3.362	0.9309	1.900	2.733	5.179	4.127	2.317	1.020
162.0	4.290	2.482	3.357	0.9316	1.289	2.467	4.647	3.821	2.286	1.085
165.0	3.751	2.277	3.342	0.9322	0.7137	2.407	4.325	3.384	1.510	1.126
168.0	1.932	2.287	3.287	0.9329	0.7072	1.975	2.332	2.896	0.8832	1.161
171.0	1.750	2.206	3.207	0.9335	0.7007	0.6884	1.677	2.479	0.8100	1.196
174.0	1.559	2.090	3.077	0.9341	0.6886	0.6734	1.401	1.947	0.7367	1.251
177.0	1.363	1.923	2.940	0.9348	0.6735	0.6684	1.211	1.018	0.6634	1.316
180.0	0.6885	0.6835	0.6936	0.8795	1.277	0.9097	0.6885	0.6835	0.6634	1.352
G/C	300.0	330.0								
0.0	27.16	27.17								
3.0	27.22	27.35								
6.0	27.23	27.49								
9.0	27.16	27.54								
12.0	26.95	27.53								
15.0	26.66	27.50								
18.0	26.25	27.32								
21.0	25.77	27.09								
24.0	25.21	26.80								
27.0	24.58	26.49								
30.0	23.92	26.13								

C角度范围: 0度 - 360度

C角度间隔: 30.0度

测试速度: 快速

环境温度: 25.3℃

测试人员: LPC

测试日期: 2021-11-29

γ角度范围: 0度 - 180度

γ角度间隔: 1.0度

测试系统: 远方 (EVERFINE) GO-2000B_V1系统 V2.0.362

环境湿度: 65.0%

测试距离: 9.200米 [K=1.0000]

备注:

Photometric Data Table [cd]

33.0	23.21	25.79
36.0	22.47	25.37
39.0	21.71	24.84
42.0	20.91	24.29
45.0	20.08	23.68
48.0	19.27	23.03
51.0	18.39	22.35
54.0	17.43	21.65
57.0	16.46	20.91
60.0	15.44	20.38
63.0	14.41	19.89
66.0	13.39	19.35
69.0	12.35	18.77
72.0	11.46	18.18
75.0	10.64	17.56
78.0	9.858	17.00
81.0	9.104	16.45
84.0	8.436	15.90
87.0	7.889	15.34
90.0	7.422	14.80
93.0	7.055	14.27
96.0	6.774	13.76
99.0	6.578	13.01
102.0	6.422	11.91
105.0	5.930	11.67
108.0	5.926	11.34
111.0	5.970	10.99
114.0	5.911	10.68
117.0	5.524	10.36
120.0	5.502	10.06
123.0	5.362	9.776
126.0	5.161	9.524
129.0	5.020	9.228
132.0	4.814	8.636
135.0	4.623	7.963
138.0	4.371	7.149
141.0	4.085	6.473
144.0	3.864	5.907
147.0	3.713	5.459
150.0	3.512	5.112
153.0	3.403	4.751
156.0	3.549	4.358
159.0	3.601	3.946
162.0	3.620	3.534
165.0	3.638	3.222
168.0	3.532	3.231
171.0	3.402	3.246
174.0	3.332	3.213
177.0	3.256	3.156
180.0	1.282	0.9147

C角度范围: 0度 - 360度

C角度间隔: 30.0度

测试速度: 快速

环境温度: 25.3℃

测试人员: LPC

测试日期: 2021-11-29

γ角度范围: 0度 - 180度

γ角度间隔: 1.0度

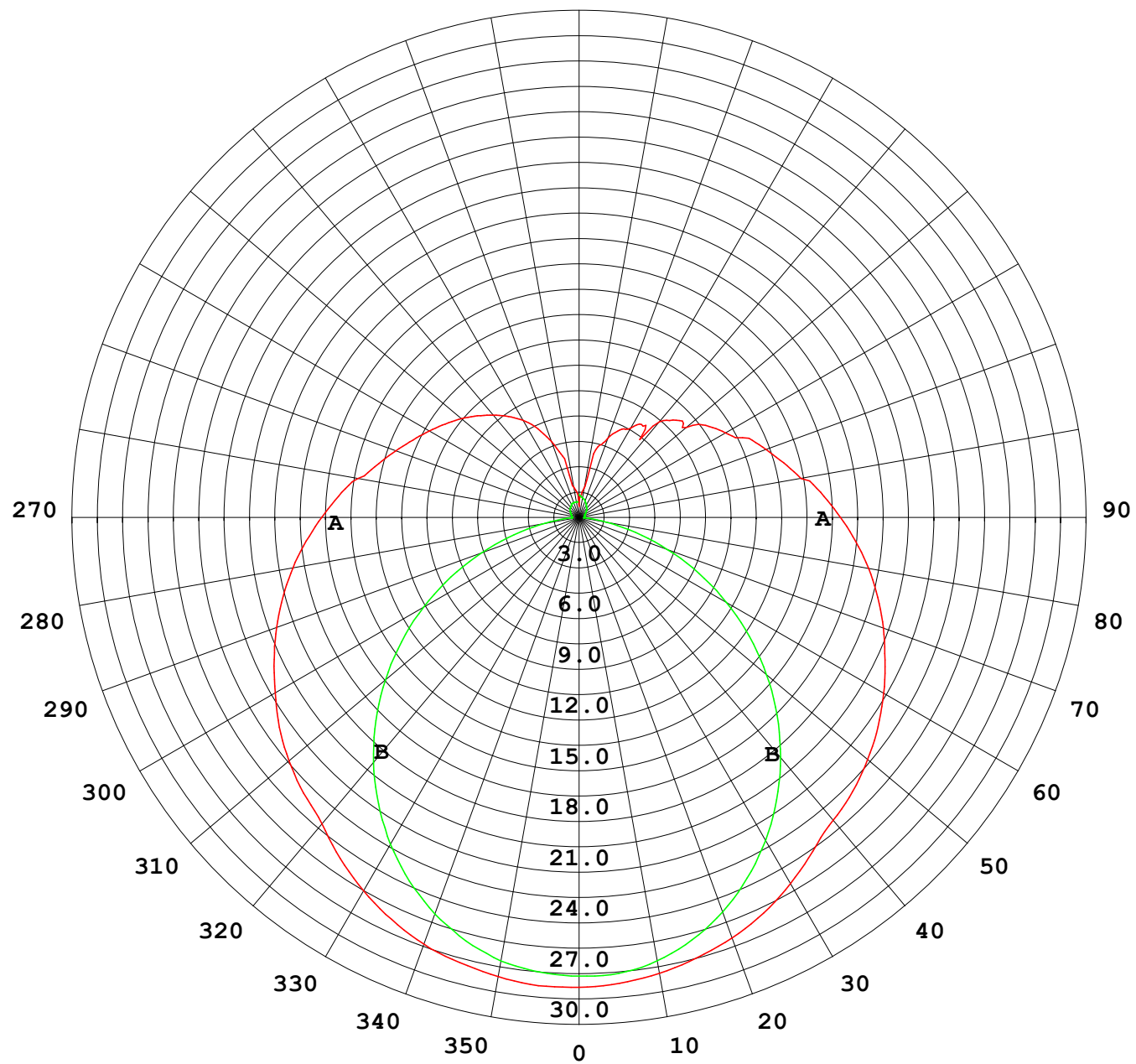
测试系统: 远方 (EVERFINE) GO-2000B_V1系统 V2.0.362

环境湿度: 65.0%

测试距离: 9.200米 [K=1.0000]

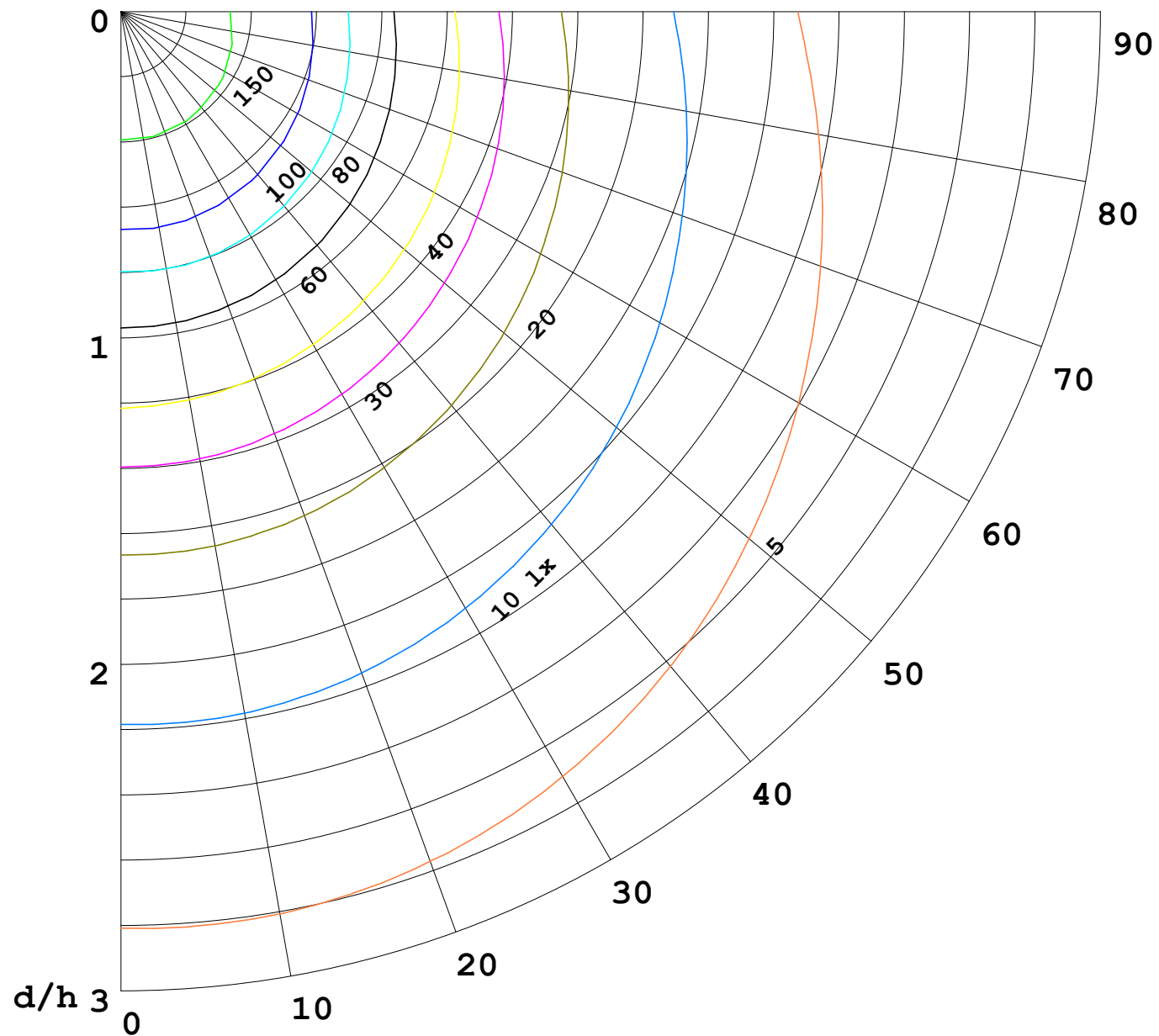
备注:

I (cd)



1000 lm

$\kappa = 1$



F = 5000 lm
 K = 0.7
 Hcc = 0.0 m
 Hfc = 0.0 m
 Eave = 100 lx

	Pcc	Pw	Pfc
—	70	50	30
—	50	30	20

