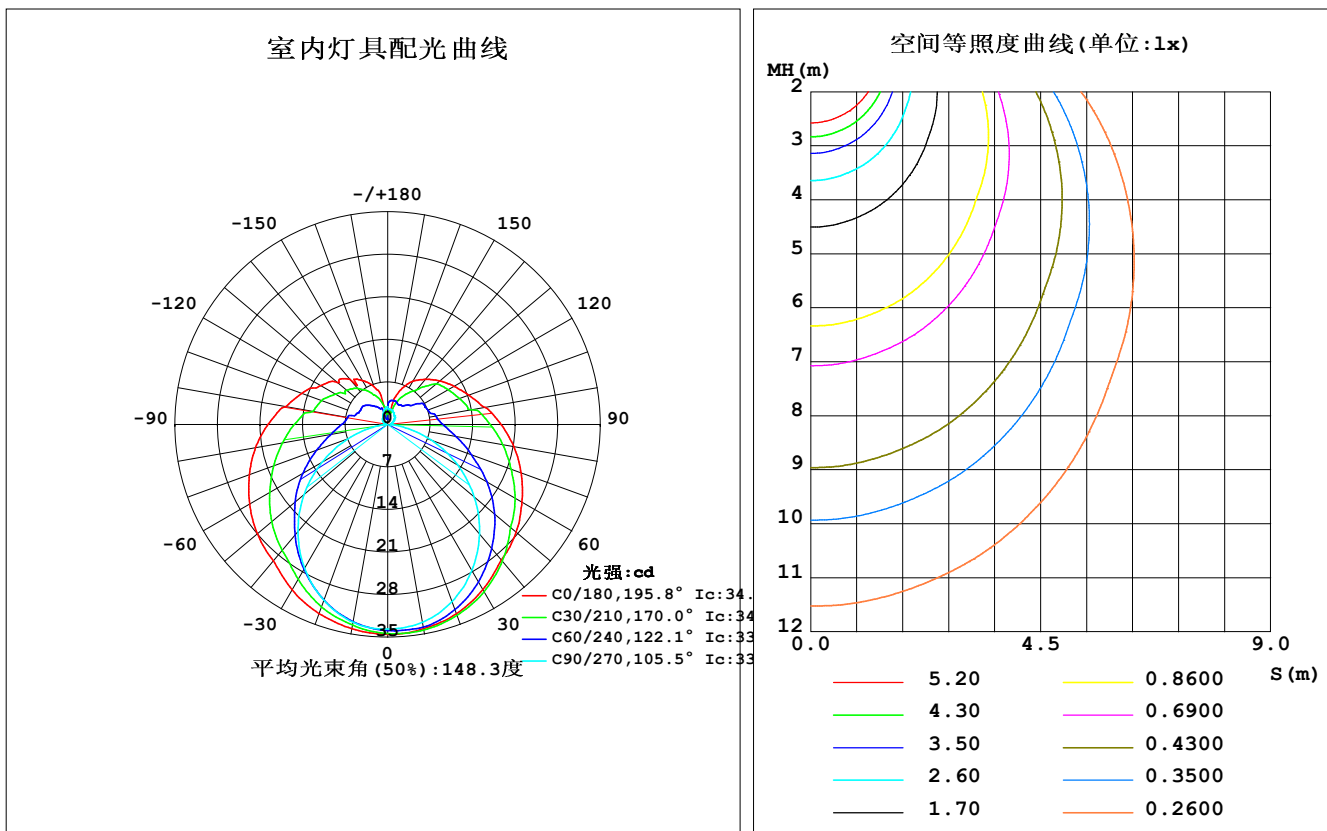


室内灯具光度数据

实测参数: U:24.00V I:0.2256A P:5.414W PF:1.000 Freq:0Hz 实检光通:178.317x1 lm		
灯具名称: SF21-24V-3528-72-4500-80	灯具类型: 硅胶	灯具重量:
灯具规格:	外型尺寸: 28mm*11.5mm	测试编号: 2021113001
制造厂商: OLYMPIA	发光口面: 1*0.016	遮光角:

光源数据		光度数据				光效: 32.93 lm/W
型号	3528	峰值光强(cd)	34.53	S/MH(C0/180)	1.36	
标称功率(W)	5	灯具效率(%)	100.0	S/MH(C90/270)	1.21	
额定电源电压(V)	24	总光通量(lm)	178.32	η UP, DN(C0-180)	13.0, 36.3	
额定光通量(lm)	178.317	CIE分类	半直接	η UP, DN(C180-360)	13.7, 37.0	
灯具内光源数(只)	1	上射光通比(%)	26.7	CIBSE SHR NOM	1.50	
实测电源电压(V)	24.0	下射光通比(%)	73.3	CIBSE SHR MAX	1.50	



C角度范围: 0度 - 360度
 C角度间隔: 30.0度
 测试速度: 快速
 环境温度: 25.3℃
 测试人员: LPC
 测试日期: 2021-11-30

γ角度范围: 0度 - 180度
 γ角度间隔: 1.0度
 测试系统: 远方(EVERFINE) GO-2000B_V1系统 V2.0.362
 环境湿度: 65.0%
 测试距离: 9.200米 [K=1.0000]
 备注:

灯具环带光通量

环带光通量:

γ	C0	C45	C90	C135	C180	C225	C270	C315	$\gamma(^{\circ})$	$\Phi_{\text{环}}$	$\Phi_{\text{总}}$	%lum, lamp
10	34.13	34.09	33.06	32.57	34.12	33.24	33.03	33.81	0- 10	3.220	3.220	1.81, 1.81
20	33.14	32.92	31.02	30.46	33.10	31.33	30.77	32.78	10- 20	9.269	12.49	7, 7
30	31.36	30.84	27.74	27.60	31.43	28.50	27.35	30.84	20- 30	14.19	26.68	15, 15
40	29.13	27.98	23.51	24.75	29.29	25.38	22.99	28.39	30- 40	17.55	44.23	24.8, 24.8
50	27.59	24.69	18.60	21.75	28.00	22.39	17.97	25.38	40- 50	19.30	63.53	35.6, 35.6
60	25.51	21.53	13.25	18.58	26.25	19.28	12.46	22.06	50- 60	19.46	82.99	46.5, 46.5
70	23.38	18.15	7.674	15.53	24.22	16.20	6.960	18.81	60- 70	18.17	101.2	56.7, 56.7
80	21.08	15.30	2.630	12.93	22.09	13.55	2.114	15.96	70- 80	15.95	117.1	65.7, 65.7
90	18.67	13.00	0.5205	10.95	19.69	11.50	0.4000	13.67	80- 90	13.56	130.7	73.3, 73.3
100	16.35	11.00	0.5580	9.195	17.04	9.591	0.4467	11.52	90-100	11.69	142.4	79.8, 79.8
110	14.19	9.823	0.7541	8.063	15.05	8.481	0.5777	10.37	100-110	9.695	152.1	85.3, 85.3
120	12.62	9.147	1.096	7.048	12.78	7.557	0.8440	9.313	110-120	8.151	160.2	89.8, 89.8
130	11.18	7.648	1.483	6.323	10.80	6.835	1.105	8.358	120-130	6.617	166.8	93.6, 93.6
140	9.702	5.739	1.789	5.342	9.722	5.926	1.322	6.532	130-140	4.974	171.8	96.3, 96.3
150	8.214	4.706	2.106	4.056	8.346	4.807	1.548	5.312	140-150	3.337	175.1	98.2, 98.2
160	5.958	3.805	2.367	3.013	6.595	3.815	2.100	4.471	150-160	2.037	177.2	99.4, 99.4
170	2.177	3.055	2.578	1.519	2.190	1.920	2.643	4.031	160-170	0.9195	178.1	99.9, 99.9
180	0.8594	1.500	2.623	2.463	0.8544	1.191	2.970	2.463	170-180	0.2268	178.3	100, 100
单位:°	光强:cd									单位:lm		

锥面光通量(90度): 53.761 lm

%lum = 30.1%

%lamp = 30.1%

锥面光通量(120度): 82.987 lm

%lum = 46.5%

%lamp = 46.5%

C角度范围: 0度 - 360度
 C角度间隔: 30.0度
 测试速度: 快速
 环境温度: 25.3℃
 测试人员: LPC
 测试日期: 2021-11-30

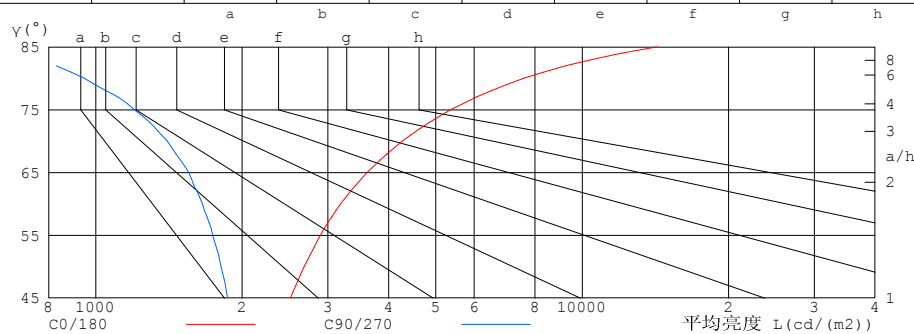
γ 角度范围: 0度 - 180度
 γ 角度间隔: 1.0度
 测试系统: 远方 (EVERFINE) GO-2000B_V1系统 V2.0.362
 环境湿度: 65.0%
 测试距离: 9.200米 [K=1.0000]
 备注:

灯具亮度限制曲线

实测参数: U:24.00V I:0.2256A P:5.414W PF:1.000 Freq:0Hz 实检光通:178.317x1 lm		
灯具名称: SF21-24V-3528-72-4500-80	灯具类型: 硅胶	灯具重量:
灯具规格:	外型尺寸: 28mm*11.5mm	测试编号: 2021113001
制造厂商: OLYMPIA	发光口面: 1*0.016	遮光角:

有光侧边灯具的亮度限制曲线

眩光等级	质量等级	使用照度 (lx)							
1.15	A	2000	1000	500	<=300				
1.50	B		2000	1000	500	<=300			
1.85	C			2000	1000	500	<=300		
2.20	D				2000	1000	500	<=300	
2.55	E					2000	1000	500	<=300



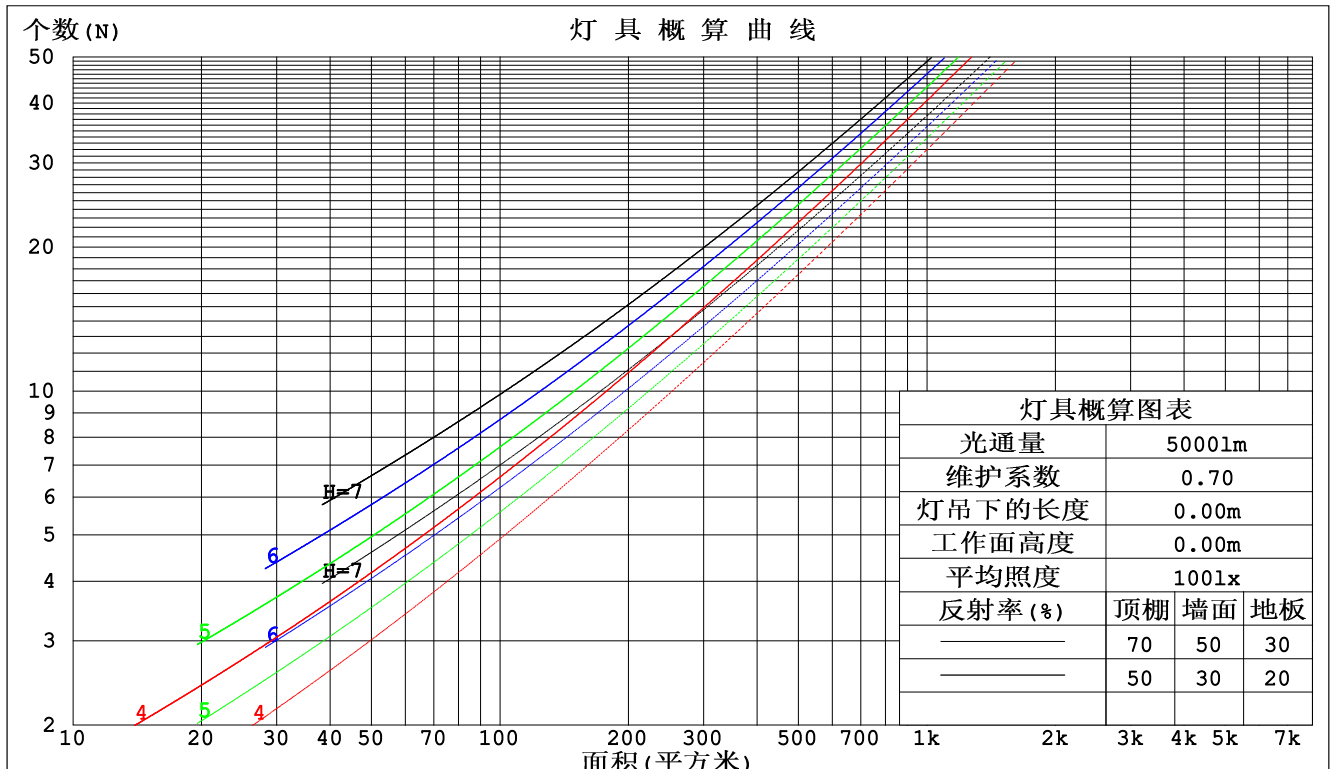
C角度范围: 0度 - 360度
C角度间隔: 30.0度
测试速度: 快速
环境温度: 25.3℃
测试人员: LPC
测试日期: 2021-11-30

γ角度范围: 0度 - 180度
γ角度间隔: 1.0度
测试系统: 远方 (EVERFINE) GO-2000B_V1系统 V2.0.362
环境湿度: 65.0%
测试距离: 9.200米 [K=1.0000]
备注:

工作面利用系数和灯具概算曲线

实测参数: U:24.00V I:0.2256A P:5.414W PF:1.000 Freq:0Hz 实检光通:178.317x1 lm		
灯具名称: SF21-24V-3528-72-4500-80	灯具类型: 硅胶	灯具重量:
灯具规格:	外型尺寸: 28mm*11.5mm	测试编号: 2021113001
制造厂商: OLYMPIA	发光口面: 1*0.016	遮光角:

顶棚	80%			70%			50%			30%			10%			0
墙面	50%	30%	10%	50%	30%	10%	50%	30%	10%	50%	30%	10%	50%	30%	10%	0
地板	20%			20%			20%			20%			20%			0
室空间比	工 作 面 利 用 系 数															
0.0	1.13	1.13	1.13	1.07	1.07	1.07	.96	.96	.96	.86	.86	.86	.77	.77	.77	.73
1.0	.94	.88	.83	.89	.84	.80	.79	.76	.72	.71	.68	.65	.63	.61	.59	.55
2.0	.80	.72	.66	.76	.69	.63	.68	.62	.57	.61	.56	.52	.54	.50	.47	.43
3.0	.69	.60	.53	.66	.58	.51	.59	.52	.47	.53	.47	.43	.47	.42	.39	.35
4.0	.61	.52	.44	.58	.49	.43	.52	.45	.39	.46	.41	.36	.41	.36	.33	.29
5.0	.54	.45	.38	.51	.43	.36	.46	.39	.33	.41	.35	.31	.37	.32	.28	.25
6.0	.48	.39	.33	.46	.37	.31	.41	.34	.29	.37	.31	.27	.33	.28	.24	.22
7.0	.44	.35	.28	.41	.33	.27	.37	.30	.25	.34	.28	.23	.30	.25	.21	.19
8.0	.40	.31	.25	.38	.30	.24	.34	.27	.22	.31	.25	.21	.28	.23	.19	.17
9.0	.36	.28	.22	.34	.27	.22	.31	.25	.20	.28	.23	.19	.26	.21	.17	.15
10.0	.33	.25	.20	.32	.24	.19	.29	.22	.18	.26	.21	.17	.24	.19	.15	.14



C角度范围: 0度 - 360度
 C角度间隔: 30.0度
 测试速度: 快速
 环境温度: 25.3℃
 测试人员: LPC
 测试日期: 2021-11-30

γ角度范围: 0度 - 180度
 γ角度间隔: 1.0度
 测试系统: 远方 (EVERFINE) GO-2000B_V1系统 V2.0.362
 环境湿度: 65.0%
 测试距离: 9.200米 [K=1.0000]
 备注:

墙面和天花板利用系数

实测参数: U:24.00V I:0.2256A P:5.414W PF:1.000 Freq:0Hz 实检光通:178.317x1 lm					
灯具名称: SF21-24V-3528-72-4500-80			灯具类型: 硅胶		灯具重量:
灯具规格:			外型尺寸: 28mm*11.5mm		测试编号: 2021113001
制造厂商: OLYMPIA			发光口面: 1*0.016		遮光角:

顶棚	80%			70%			50%			30%			10%			0
墙面	50%	30%	10%	50%	30%	10%	50%	30%	10%	50%	30%	10%	50%	30%	10%	0
地板	20%			20%			20%			20%			20%			0
室空间比	墙 壁 面 利 用 系 数															
0.0																
1.0	.383	.218	.069	.368	.210	.067	.339	.195	.062	.313	.180	.058	.289	.167	.054	
2.0	.330	.181	.055	.316	.174	.054	.290	.161	.050	.266	.149	.047	.244	.138	.043	
3.0	.292	.156	.047	.280	.150	.045	.256	.139	.042	.234	.128	.039	.214	.118	.037	
4.0	.263	.137	.040	.251	.132	.039	.230	.122	.036	.210	.113	.034	.191	.104	.032	
5.0	.239	.122	.035	.228	.117	.034	.209	.109	.032	.190	.100	.030	.173	.093	.028	
6.0	.219	.110	.031	.209	.106	.030	.191	.098	.028	.174	.091	.027	.158	.083	.025	
7.0	.202	.100	.028	.193	.096	.027	.176	.089	.026	.161	.082	.024	.146	.076	.022	
8.0	.187	.091	.026	.179	.088	.025	.164	.082	.023	.149	.076	.022	.136	.070	.020	
9.0	.174	.084	.024	.167	.081	.023	.153	.075	.021	.139	.070	.020	.127	.064	.019	
10.0	.163	.078	.022	.156	.075	.021	.143	.070	.020	.131	.065	.018	.119	.060	.017	

顶棚	80%			70%			50%			30%			10%			0
墙面	50%	30%	10%	50%	30%	10%	50%	30%	10%	50%	30%	10%	50%	30%	10%	0
地板	20%			20%			20%			20%			20%			0
室空间比	天 花 板 利 用 系 数															
0.0	.394	.394	.394	.337	.337	.337	.230	.230	.230	.132	.132	.132	.042	.042	.042	
1.0	.391	.361	.334	.334	.310	.287	.229	.213	.199	.132	.123	.116	.042	.040	.037	
2.0	.384	.338	.300	.329	.291	.259	.225	.202	.181	.130	.117	.106	.042	.038	.035	
3.0	.377	.322	.279	.323	.278	.242	.222	.193	.170	.128	.113	.100	.041	.037	.033	
4.0	.369	.310	.265	.317	.268	.230	.218	.187	.162	.126	.109	.096	.041	.036	.032	
5.0	.361	.300	.255	.310	.260	.222	.214	.182	.157	.124	.107	.093	.040	.035	.031	
6.0	.354	.293	.248	.304	.253	.216	.210	.177	.153	.122	.104	.091	.039	.034	.030	
7.0	.347	.286	.243	.299	.248	.212	.206	.174	.150	.120	.102	.089	.039	.034	.030	
8.0	.340	.281	.240	.293	.243	.209	.203	.171	.148	.118	.101	.088	.038	.033	.029	
9.0	.334	.276	.236	.288	.239	.206	.200	.168	.146	.116	.099	.087	.038	.033	.029	
10.0	.329	.272	.234	.283	.236	.204	.197	.166	.145	.115	.098	.087	.037	.032	.029	

C角度范围: 0度 - 360度
C角度间隔: 30.0度
测试速度: 快速
环境温度: 25.3℃
测试人员: LPC
测试日期: 2021-11-30

γ角度范围: 0度 - 180度
γ角度间隔: 1.0度
测试系统: 远方 (EVERFINE) GO-2000B_V1系统 V2.0.362
环境湿度: 65.0%
测试距离: 9.200米 [K=1.0000]
备注:

UGR(Unified Glare Rating) 数据表

实测参数: U:24.00V I:0.2256A P:5.414W PF:1.000 Freq:0Hz 实检光通:178.317x1 lm										
灯具名称: SF21-24V-3528-72-4500-80					灯具类型: 硅胶			灯具重量:		
灯具规格:					外型尺寸: 28mm*11.5mm			测试编号: 2021113001		
制造厂商: OLYMPIA					发光口面: 1*0.016			遮光角:		
反射比: 天花板	0.7	0.7	0.5	0.5	0.3	0.7	0.7	0.5	0.5	0.3
墙面	0.5	0.3	0.5	0.3	0.3	0.5	0.3	0.5	0.3	0.3
工作面	0.2	0.2	0.2	0.2	0.2	0.2	0.2	0.2	0.2	0.2
房间尺寸	交叉 (Viewed crosswise)					向前 (Viewed endwise)				
x = 2H y = 2H	21.5	22.7	22.1	23.4	24.1	19.1	20.4	19.8	21.0	21.8
3H	24.3	25.4	24.9	26.1	26.9	20.6	21.7	21.2	22.4	23.2
4H	25.9	27.0	26.5	27.6	28.4	21.1	22.2	21.8	22.9	23.7
6H	27.6	28.7	28.3	29.4	30.2	21.5	22.5	22.2	23.2	24.0
8H	28.6	29.6	29.3	30.3	31.1	21.6	22.6	22.3	23.3	24.1
12H	29.7	30.7	30.4	31.4	32.2	21.6	22.6	22.3	23.3	24.2
4H 2H	22.1	23.2	22.7	23.8	24.6	20.4	21.5	21.1	22.2	23.0
3H	25.1	26.1	25.8	26.8	27.6	22.2	23.2	22.9	23.9	24.7
4H	26.9	27.8	27.6	28.5	29.4	23.0	23.9	23.7	24.6	25.5
6H	28.9	29.7	29.6	30.4	31.3	23.6	24.4	24.4	25.2	26.1
8H	30.0	30.7	30.7	31.5	32.4	23.9	24.6	24.6	25.4	26.3
12H	31.2	31.9	32.0	32.7	33.6	24.0	24.7	24.8	25.5	26.4
8H 4H	27.3	28.0	28.0	28.8	29.7	24.3	25.0	25.0	25.8	26.7
6H	29.6	30.2	30.4	31.0	32.0	25.4	26.0	26.2	26.8	27.8
8H	30.9	31.5	31.7	32.3	33.3	25.9	26.4	26.7	27.2	28.2
12H	32.4	32.9	33.2	33.7	34.7	26.3	26.8	27.1	27.6	28.6
12H 4H	27.3	28.0	28.1	28.8	29.7	24.7	25.4	25.5	26.2	27.1
6H	29.7	30.3	30.5	31.1	32.1	26.1	26.6	26.9	27.4	28.4
8H	31.2	31.7	32.0	32.5	33.5	26.8	27.3	27.6	28.1	29.1
不同间隔布灯时, 观察者位置引起的UGR变化:										
S = 1.0H	+ 0.1 / - 0.1					+ 0.1 / - 0.1				
1.5H	+ 0.2 / - 0.3					+ 0.2 / - 0.3				
2.0H	+ 0.3 / - 0.4					+ 0.3 / - 0.4				

依据CIE Pub.117计算, 178.31lm光源光通要进行修正 ($8\log(F/F_0) = -6.0$).

C角度范围: 0度 - 360度
 C角度间隔: 30.0度
 测试速度: 快速
 环境温度: 25.3℃
 测试人员: LPC
 测试日期: 2021-11-30

γ角度范围: 0度 - 180度
 γ角度间隔: 1.0度
 测试系统: 远方 (EVERFINE) GO-2000B_V1系统 V2.0.362
 环境湿度: 65.0%
 测试距离: 9.200米 [K=1.0000]
 备注:

UF利用系数表

实测参数: U:24.00V I:0.2256A P:5.414W PF:1.000 Freq:0Hz 实检光通:178.317x1 lm		
灯具名称: SF21-24V-3528-72-4500-80	灯具类型: 硅胶	灯具重量:
灯具规格:	外型尺寸: 28mm*11.5mm	测试编号: 2021113001
制造厂商: OLYMPIA	发光口面: 1*0.016	遮光角:

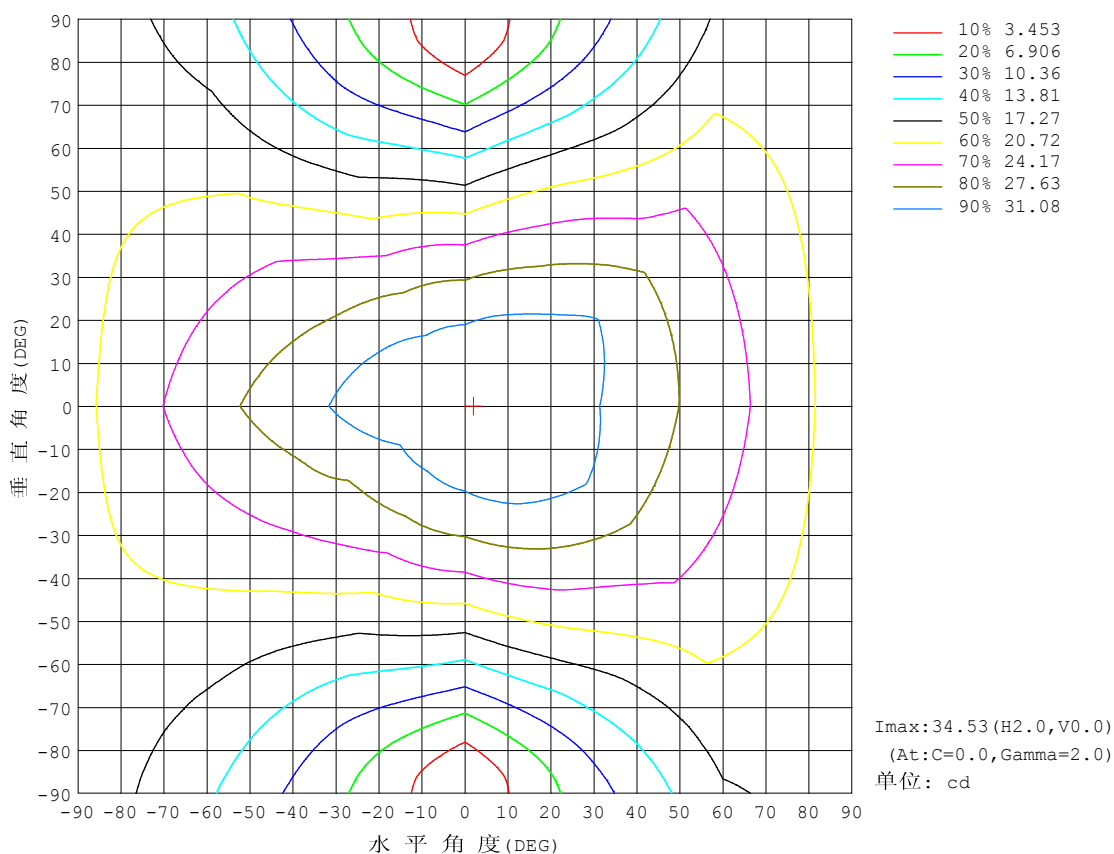
反 射 比 / REFLECTANCE										
天花板	0.8	0.8	0.8	0.7	0.7	0.7	0.5	0.5	0.5	0
墙壁	0.7	0.5	0.3	0.7	0.5	0.3	0.7	0.5	0.3	0
工作面	0.2	0.2	0.2	0.2	0.2	0.2	0.2	0.2	0.2	0
室形指数	利用系数 UTILIZATION FACTORS(%) $k(RI) \times RCR = 5$									
$k = 0.60$	45	33	26	44	32	25	42	31	25	18
0.80	54	41	33	52	40	33	49	38	31	23
1.00	62	49	40	60	47	40	55	47	38	28
1.25	69	56	47	66	54	46	61	51	44	33
1.50	74	61	53	71	59	51	65	55	48	37
2.00	81	70	61	77	67	59	71	62	56	42
2.50	86	75	67	82	72	65	74	67	60	46
3.00	90	80	72	85	77	70	77	70	65	49
4.00	94	86	79	90	82	76	81	75	70	53
5.00	97	90	84	92	86	81	83	78	74	56
ROOM INDEX	UF (总)									UF (直接)
依据标准文件 DIN EN 13032-2 2004			悬挂灯				安装距高比 SHRNOM = 1.25			

C角度范围: 0度 - 360度
 C角度间隔: 30.0度
 测试速度: 快速
 环境温度: 25.3℃
 测试人员: LPC
 测试日期: 2021-11-30

γ角度范围: 0度 - 180度
 γ角度间隔: 1.0度
 测试系统: 远方 (EVERFINE) GO-2000B_V1系统 V2.0.362
 环境湿度: 65.0%
 测试距离: 9.200米 [K=1.0000]
 备注:

灯具等光强曲线

实测参数: U:24.00V I:0.2256A P:5.414W PF:1.000 Freq:0Hz 实检光通:178.317x1 lm		
灯具名称: SF21-24V-3528-72-4500-80	灯具类型: 硅胶	灯具重量:
灯具规格:	外型尺寸: 28mm*11.5mm	测试编号: 2021113001
制造厂商: OLYMPIA	发光口面: 1*0.016	遮光角:

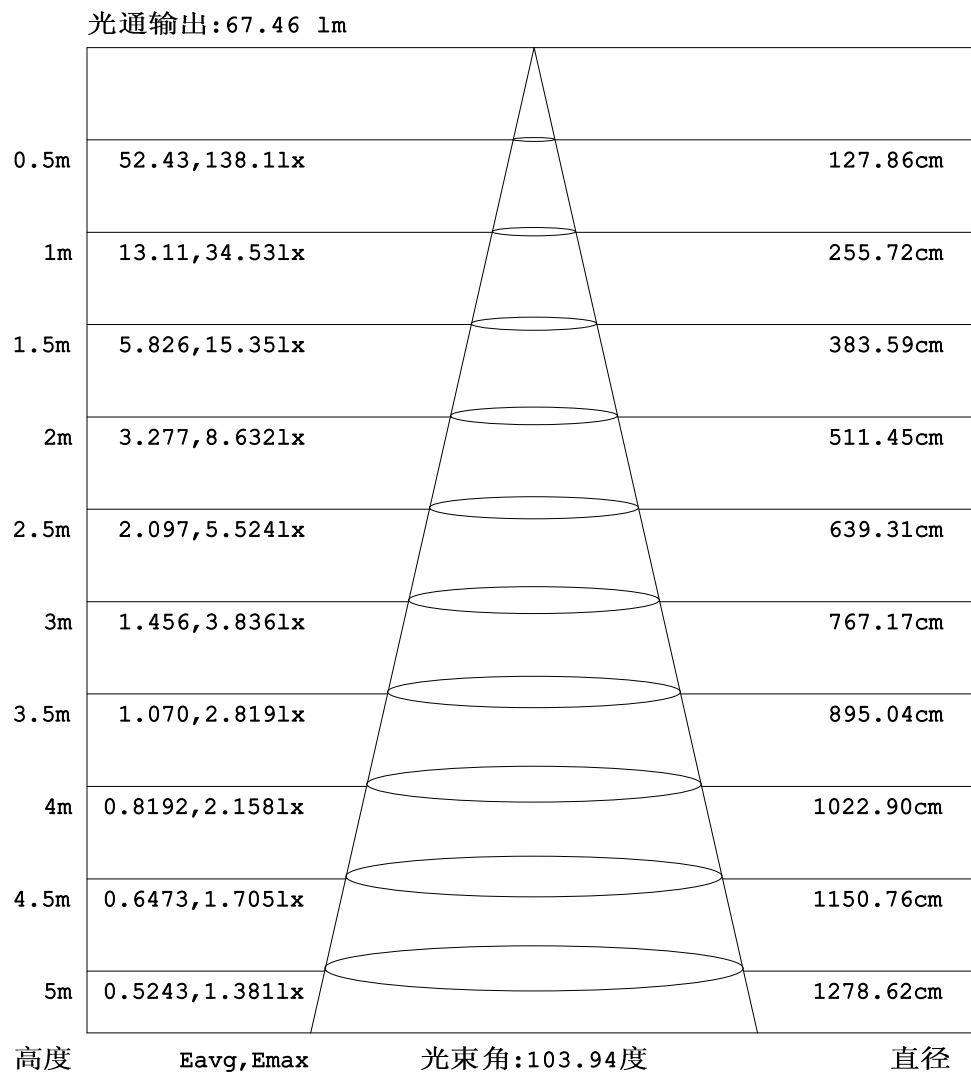


C角度范围: 0度 - 360度
C角度间隔: 30.0度
测试速度: 快速
环境温度: 25.3℃
测试人员: LPC
测试日期: 2021-11-30

γ角度范围: 0度 - 180度
γ角度间隔: 1.0度
测试系统: 远方 (EVERFINE) GO-2000B_V1系统 V2.0.362
环境湿度: 65.0%
测试距离: 9.200米 [K=1.0000]
备注:

灯具有效平均照度图

实测参数: U:24.00V I:0.2256A P:5.414W PF:1.000 Freq:0Hz 实检光通:178.317x1 lm		
灯具名称: SF21-24V-3528-72-4500-80	灯具类型: 硅胶	灯具重量:
灯具规格:	外型尺寸: 28mm*11.5mm	测试编号: 2021113001
制造厂商: OLYMPIA	发光口面: 1*0.016	遮光角:



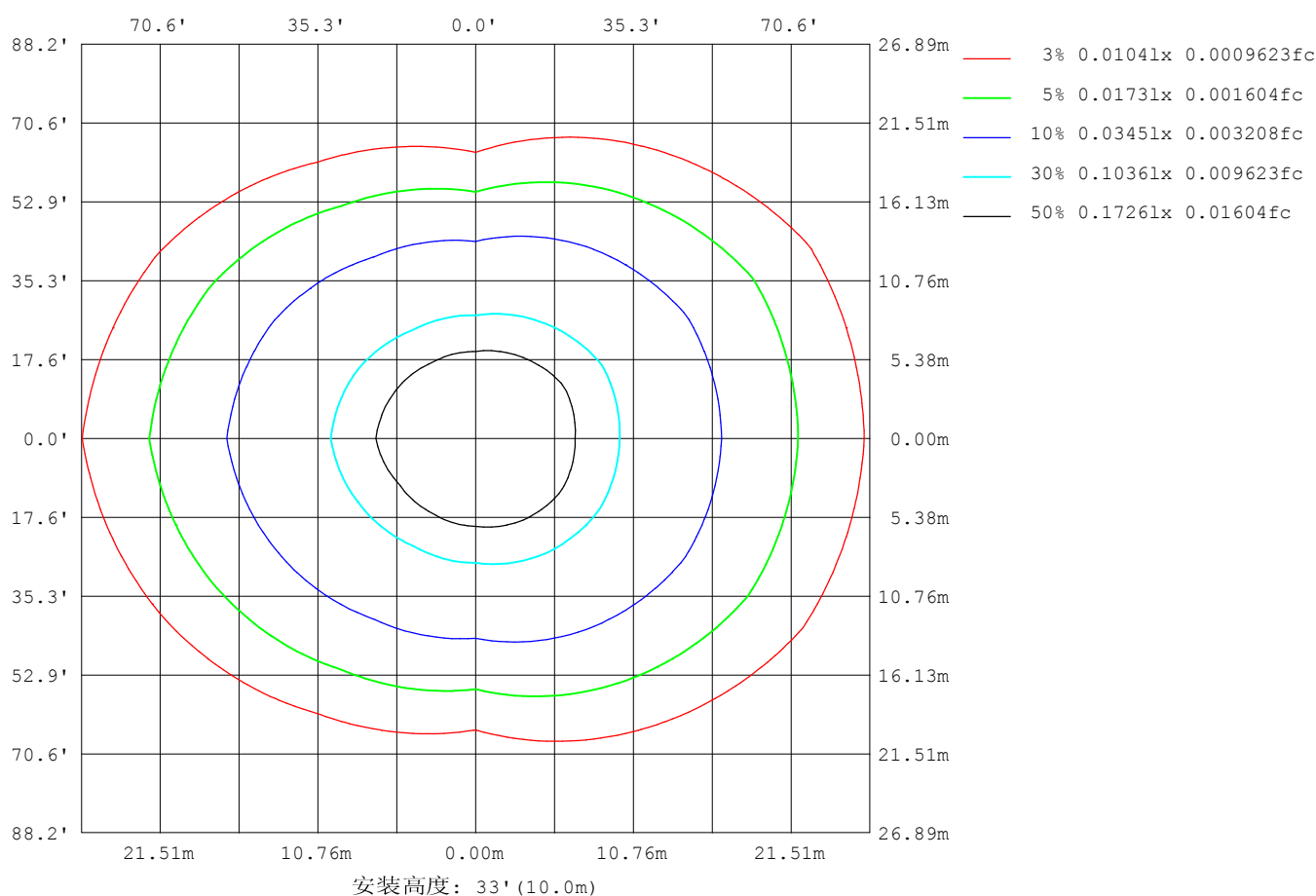
注: 曲线为灯具在不同投射距离下的照射区域及区域内平均照度。

C角度范围: 0度 - 360度
 C角度间隔: 30.0度
 测试速度: 快速
 环境温度: 25.3℃
 测试人员: LPC
 测试日期: 2021-11-30

γ角度范围: 0度 - 180度
 γ角度间隔: 1.0度
 测试系统: 远方 (EVERFINE) GO-2000B_V1系统 V2.0.362
 环境湿度: 65.0%
 测试距离: 9.200米 [K=1.0000]
 备注:

平面等照度曲线

实测参数: U:24.00V I:0.2256A P:5.414W PF:1.000 Freq:0Hz 实检光通:178.317x1 lm		
灯具名称: SF21-24V-3528-72-4500-80	灯具类型: 硅胶	灯具重量:
灯具规格:	外型尺寸: 28mm*11.5mm	测试编号: 2021113001
制造厂商: OLYMPIA	发光口面: 1*0.016	遮光角:



C角度范围: 0度 - 360度
 C角度间隔: 30.0度
 测试速度: 快速
 环境温度: 25.3℃
 测试人员: LPC
 测试日期: 2021-11-30

γ角度范围: 0度 - 180度
 γ角度间隔: 1.0度
 测试系统: 远方 (EVERFINE) GO-2000B_V1系统 V2.0.362
 环境湿度: 65.0%
 测试距离: 9.200米 [K=1.0000]
 备注:

LED筒灯平均亮度报告

实测参数: U:24.00V I:0.2256A P:5.414W PF:1.000 Freq:0Hz 实检光通:178.317x1 lm		
灯具名称: SF21-24V-3528-72-4500-80	灯具类型: 硅胶	灯具重量:
灯具规格:	外型尺寸: 28mm*11.5mm	测试编号: 2021113001
制造厂商: OLYMPIA	发光口面: 1*0.016	遮光角:

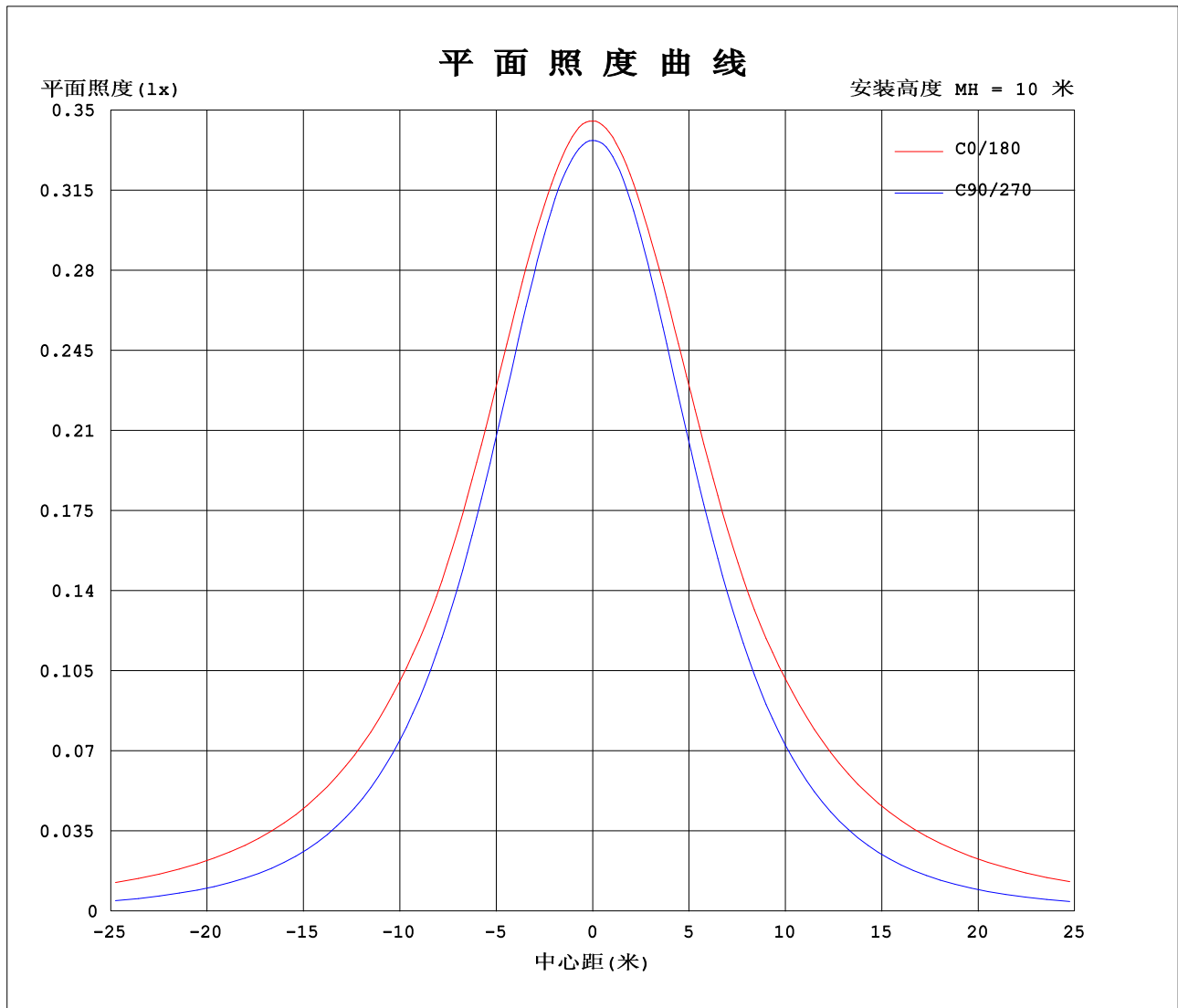
平均亮度	数值 (cd/m2)
L横 (65) av	3675
L横 (75) av	5484
L横 (85) av	14609
L纵 (65) av	1491
L纵 (75) av	1127
L纵 (85) av	519
L45 (65) av	2796
L45 (75) av	3867
L45 (85) av	9766

注: 依据标准 GB/T 29293-2012 计算

C角度范围: 0度 - 360度
C角度间隔: 30.0度
测试速度: 快速
环境温度: 25.3℃
测试人员: LPC
测试日期: 2021-11-30

γ角度范围: 0度 - 180度
γ角度间隔: 1.0度
测试系统: 远方 (EVERFINE) GO-2000B_V1系统 V2.0.362
环境湿度: 65.0%
测试距离: 9.200米 [K=1.0000]
备注:

平面照度曲线



C角度范围: 0度 - 360度
C角度间隔: 30.0度
测试速度: 快速
环境温度: 25.3℃
测试人员: LPC
测试日期: 2021-11-30

γ角度范围: 0度 - 180度
γ角度间隔: 1.0度
测试系统: 远方 (EVERFINE) GO-2000B_V1系统 V2.0.362
环境湿度: 65.0%
测试距离: 9.200米 [K=1.0000]
备注:

光强分布数据表格

实测参数: U:24.00V I:0.2256A P:5.414W PF:1.000 Freq:0Hz 实检光通:178.317x1 lm		
灯具名称: SF21-24V-3528-72-4500-80	灯具类型: 硅胶	灯具重量:
灯具规格:	外型尺寸: 28mm*11.5mm	测试编号: 2021113001
制造厂商: OLYMPIA	发光口面: 1*0.016	遮光角:

表--1

单位: cd

C (DEG) γ (DEG)	0	30	60	90	120	150	180	210	240	270	300	330						
0	34.5	34.4	33.9	33.7	33.7	33.6	34.5	34.4	33.9	33.7	33.7	33.6						
5	34.5	34.5	34.0	33.5	33.3	33.2	34.4	34.1	33.6	33.6	33.7	34.0						
10	34.1	34.3	33.8	33.1	32.6	32.5	34.1	33.5	33.0	33.0	33.6	34.1						
15	33.7	34.0	33.3	32.2	31.7	31.6	33.7	32.8	32.0	32.1	33.0	34.0						
20	33.1	33.4	32.4	31.0	30.4	30.5	33.1	31.9	30.7	30.8	32.1	33.5						
25	32.3	32.7	31.3	29.5	28.9	29.2	32.4	30.8	29.2	29.2	30.9	32.9						
30	31.4	31.8	29.9	27.7	27.2	28.0	31.4	29.5	27.5	27.3	29.5	32.2						
35	30.2	30.6	28.3	25.7	25.4	27.1	30.3	28.1	25.7	25.3	28.0	31.4						
40	29.1	29.3	26.6	23.5	23.4	26.1	29.3	27.0	23.7	23.0	26.5	30.3						
45	28.4	27.9	24.8	21.1	21.6	24.9	28.7	26.0	21.7	20.5	24.8	29.1						
50	27.6	26.4	23.0	18.6	19.8	23.7	28.0	24.9	19.9	18.0	23.0	27.7						
55	26.6	25.4	20.9	16.0	17.9	22.4	27.2	23.7	18.0	15.3	21.1	26.2						
60	25.5	24.2	18.8	13.3	16.0	21.2	26.2	22.4	16.1	12.5	19.0	25.1						
65	24.5	22.9	16.7	10.5	14.1	20.0	25.2	21.2	14.3	9.67	16.9	24.0						
70	23.4	21.6	14.7	7.67	12.3	18.8	24.2	20.0	12.4	6.96	14.8	22.8						
75	22.2	20.4	13.0	4.97	10.8	17.6	23.2	18.8	10.8	4.36	13.1	21.5						
80	21.1	19.2	11.4	2.63	9.43	16.4	22.1	17.6	9.51	2.11	11.5	20.4						
85	19.8	18.0	10.1	0.90	8.41	15.3	20.9	16.5	8.43	0.55	10.2	19.3						
90	18.7	16.9	9.12	0.52	7.59	14.3	19.7	15.4	7.62	0.40	9.19	18.1						
95	17.5	15.8	8.45	0.52	7.09	13.4	18.5	14.4	7.03	0.39	8.48	17.1						
100	16.4	13.9	8.06	0.56	6.83	11.6	17.0	12.5	6.71	0.45	8.06	15.0						
105	15.1	13.2	7.30	0.67	5.62	11.3	16.0	12.0	5.69	0.53	7.32	14.3						
110	14.2	12.6	7.06	0.75	5.27	10.9	15.1	11.6	5.39	0.58	7.08	13.7						
115	13.4	12.0	6.76	0.92	5.08	9.79	14.2	10.8	5.13	0.70	7.02	12.7						
120	12.6	11.5	6.80	1.10	4.99	9.11	12.8	10.0	5.09	0.84	6.54	12.1						
125	11.9	11.0	5.97	1.29	4.90	8.39	12.0	9.02	5.12	0.97	6.42	11.2						
130	11.2	10.4	4.87	1.48	4.53	8.11	10.8	8.79	4.88	1.11	5.97	10.7						
135	10.5	8.95	4.56	1.64	4.20	7.59	10.7	8.30	4.48	1.24	5.71	9.41						
140	9.70	7.44	4.04	1.79	3.75	6.94	9.72	7.80	4.05	1.32	5.19	7.88						
145	8.96	6.59	3.91	1.90	3.32	6.06	9.12	7.00	3.66	1.40	4.71	7.06						
150	8.21	5.65	3.76	2.11	2.92	5.19	8.35	6.28	3.33	1.55	4.34	6.29						
155	7.13	4.67	3.83	2.24	2.85	4.35	7.59	5.36	2.86	1.82	4.15	5.52						
160	5.96	3.55	4.06	2.37	2.50	3.53	6.60	4.75	2.88	2.10	4.28	4.67						
165	4.59	1.81	4.07	2.50	0.90	3.01	5.62	3.80	0.99	2.39	4.29	3.88						
170	2.18	2.07	4.04	2.58	0.89	2.15	2.19	2.91	0.93	2.64	4.23	3.83						
175	1.66	2.49	3.84	2.63	0.86	1.22	1.62	1.37	0.87	2.81	4.10	3.78						
180	0.86	0.85	2.15	2.62	2.79	2.13	0.85	0.86	1.52	2.97	2.82	2.11						

C角度范围: 0度 - 360度

C角度间隔: 30.0度

测试速度: 快速

环境温度: 25.3℃

测试人员: LPC

测试日期: 2021-11-30

γ角度范围: 0度 - 180度

γ角度间隔: 1.0度

测试系统: 远方 (EVERFINE) GO-2000B_V1系统 V2.0.362

环境湿度: 65.0%

测试距离: 9.200米 [K=1.0000]

备注:

Photometric Data Table [cd]

G/C	0.0	30.0	60.0	90.0	120.0	150.0	180.0	210.0	240.0	270.0
0.0	34.53	34.41	33.92	33.68	33.66	33.65	34.53	34.41	33.92	33.68
3.0	34.53	34.47	33.99	33.62	33.44	33.37	34.48	34.24	33.75	33.68
6.0	34.41	34.47	33.95	33.44	33.15	33.05	34.38	33.99	33.47	33.51
9.0	34.20	34.39	33.90	33.18	32.77	32.67	34.20	33.65	33.10	33.19
12.0	33.95	34.22	33.69	32.73	32.32	32.20	33.96	33.23	32.59	32.69
15.0	33.71	33.98	33.30	32.21	31.68	31.62	33.66	32.81	32.01	32.08
18.0	33.41	33.66	32.81	31.51	30.94	30.97	33.33	32.33	31.28	31.34
21.0	32.99	33.29	32.22	30.73	30.12	30.27	32.98	31.70	30.44	30.48
24.0	32.49	32.84	31.53	29.83	29.22	29.50	32.53	31.00	29.54	29.51
27.0	31.97	32.36	30.76	28.81	28.25	28.69	32.02	30.26	28.56	28.48
30.0	31.36	31.79	29.90	27.74	27.24	27.97	31.43	29.46	27.53	27.35
33.0	30.70	31.11	28.97	26.56	26.13	27.43	30.79	28.61	26.47	26.13
36.0	30.00	30.38	27.99	25.29	25.01	26.90	30.11	27.79	25.32	24.83
39.0	29.29	29.62	26.97	23.98	23.82	26.29	29.46	27.20	24.14	23.45
42.0	28.86	28.80	25.91	22.58	22.63	25.63	29.05	26.65	22.93	22.02
45.0	28.44	27.91	24.84	21.14	21.56	24.93	28.72	26.03	21.70	20.55
48.0	27.95	27.00	23.74	19.67	20.51	24.20	28.30	25.37	20.59	19.02
51.0	27.40	26.20	22.58	18.12	19.43	23.45	27.85	24.67	19.53	17.43
54.0	26.81	25.58	21.36	16.51	18.30	22.68	27.34	23.94	18.43	15.84
57.0	26.15	24.92	20.11	14.91	17.14	21.91	26.82	23.19	17.29	14.17
60.0	25.51	24.21	18.84	13.25	16.00	21.17	26.25	22.41	16.15	12.46
63.0	24.88	23.45	17.55	11.56	14.85	20.43	25.65	21.66	15.00	10.81
66.0	24.25	22.65	16.27	9.921	13.75	19.69	25.03	20.93	13.89	9.166
69.0	23.60	21.89	15.02	8.217	12.64	19.00	24.42	20.20	12.80	7.508
72.0	22.94	21.15	14.01	6.564	11.66	18.28	23.81	19.50	11.77	5.911
75.0	22.25	20.42	12.99	4.972	10.75	17.57	23.18	18.77	10.85	4.362
78.0	21.56	19.71	12.01	3.504	9.924	16.89	22.53	18.07	10.01	2.949
81.0	20.84	18.99	11.08	2.228	9.204	16.22	21.86	17.37	9.260	1.732
84.0	20.10	18.30	10.31	1.168	8.586	15.57	21.14	16.69	8.627	0.7718
87.0	19.37	17.57	9.657	0.5475	8.063	14.93	20.41	16.02	8.075	0.4227
90.0	18.67	16.88	9.119	0.5205	7.591	14.30	19.69	15.39	7.617	0.4000
93.0	17.98	16.24	8.681	0.5027	7.258	13.74	19.00	14.74	7.206	0.3966
96.0	17.31	15.63	8.359	0.5227	7.032	13.25	18.32	14.17	6.945	0.4048
99.0	16.66	14.95	8.122	0.5529	6.871	12.13	17.62	12.93	6.764	0.4362
102.0	15.69	13.47	7.966	0.6234	6.735	11.52	16.62	12.31	6.643	0.4723
105.0	15.10	13.21	7.300	0.6685	5.618	11.32	16.01	12.04	5.688	0.5316
108.0	14.54	12.83	7.145	0.6988	5.252	11.06	15.42	11.78	5.532	0.5593
111.0	14.02	12.46	7.014	0.7843	5.272	10.75	14.86	11.47	5.355	0.5979
114.0	13.52	12.12	6.882	0.8749	5.095	9.984	14.34	10.99	5.156	0.6733
117.0	13.05	11.80	6.880	0.9904	5.031	9.487	13.27	10.49	5.093	0.7586
120.0	12.62	11.50	6.796	1.096	4.986	9.111	12.78	10.03	5.086	0.8440
123.0	12.18	11.21	6.350	1.207	5.021	8.849	12.33	9.590	5.109	0.9195
126.0	11.77	10.89	5.732	1.327	4.860	8.042	11.91	8.647	5.121	0.9949
129.0	11.33	10.59	4.988	1.438	4.640	8.241	11.26	8.901	4.940	1.085
132.0	10.89	9.838	4.785	1.548	4.368	7.920	10.84	8.610	4.733	1.151
135.0	10.46	8.954	4.560	1.639	4.197	7.593	10.66	8.299	4.482	1.241
138.0	10.00	8.174	4.223	1.729	3.941	7.196	10.17	8.047	4.231	1.281
141.0	9.551	7.216	3.976	1.815	3.640	6.783	8.678	7.611	3.969	1.337
144.0	9.113	6.703	3.920	1.885	3.388	6.276	9.216	7.108	3.733	1.397
147.0	8.671	6.195	3.860	1.966	3.192	5.698	8.803	6.756	3.543	1.437
150.0	8.214	5.647	3.765	2.106	2.921	5.190	8.346	6.283	3.331	1.548
153.0	7.617	5.039	3.724	2.191	2.814	4.687	7.908	5.741	3.025	1.718
156.0	6.898	4.451	3.894	2.267	2.855	4.155	7.426	5.318	2.855	1.879
159.0	6.199	3.792	4.020	2.347	2.609	3.638	6.837	4.831	2.880	2.040
162.0	5.347	2.821	4.071	2.418	1.097	3.165	6.179	4.424	2.282	2.216
165.0	4.591	1.815	4.074	2.498	0.8976	3.011	5.621	3.797	0.9937	2.387
168.0	2.393	1.950	4.052	2.548	0.8918	2.786	2.969	3.193	0.9576	2.553
171.0	2.067	2.203	4.031	2.583	0.8863	1.963	2.039	2.715	0.9215	2.693
174.0	1.755	2.518	3.901	2.614	0.8794	1.406	1.723	1.723	0.8854	2.804
177.0	1.514	2.399	3.640	2.633	0.8544	0.8493	1.572	0.8812	0.8493	2.889
180.0	0.8594	0.8493	2.151	2.623	2.794	2.131	0.8544	0.8644	1.518	2.970
G/C	300.0	330.0								
0.0	33.66	33.65								
3.0	33.74	33.88								
6.0	33.73	34.01								
9.0	33.65	34.07								
12.0	33.36	34.05								
15.0	32.97	33.95								
18.0	32.46	33.70								
21.0	31.86	33.37								
24.0	31.15	33.01								
27.0	30.36	32.58								
30.0	29.53	32.16								

C角度范围: 0度 - 360度

C角度间隔: 30.0度

测试速度: 快速

环境温度: 25.3℃

测试人员: LPC

测试日期: 2021-11-30

γ角度范围: 0度 - 180度

γ角度间隔: 1.0度

测试系统: 远方 (EVERFINE) GO-2000B_V1系统 V2.0.362

环境湿度: 65.0%

测试距离: 9.200米 [K=1.0000]

备注:

Photometric Data Table [cd]

33.0	28.66	31.74
36.0	27.73	31.18
39.0	26.79	30.55
42.0	25.79	29.85
45.0	24.78	29.09
48.0	23.76	28.25
51.0	22.68	27.41
54.0	21.50	26.50
57.0	20.26	25.66
60.0	19.01	25.10
63.0	17.74	24.46
66.0	16.47	23.76
69.0	15.20	23.05
72.0	14.13	22.31
75.0	13.13	21.55
78.0	12.14	20.87
81.0	11.21	20.18
84.0	10.41	19.51
87.0	9.743	18.85
90.0	9.190	18.15
93.0	8.733	17.50
96.0	8.377	16.90
99.0	8.121	15.95
102.0	7.768	14.62
105.0	7.316	14.27
108.0	7.056	13.92
111.0	7.101	13.50
114.0	6.927	12.85
117.0	6.614	12.42
120.0	6.538	12.09
123.0	6.533	11.33
126.0	6.317	11.19
129.0	6.065	10.89
132.0	5.855	10.07
135.0	5.708	9.410
138.0	5.421	8.812
141.0	5.080	7.870
144.0	4.789	7.234
147.0	4.578	6.695
150.0	4.336	6.288
153.0	4.136	5.857
156.0	4.182	5.374
159.0	4.275	4.841
162.0	4.283	4.314
165.0	4.291	3.876
168.0	4.281	3.795
171.0	4.222	3.840
174.0	4.141	3.815
177.0	4.005	3.734
180.0	2.819	2.106

C角度范围: 0度 - 360度

C角度间隔: 30.0度

测试速度: 快速

环境温度: 25.3℃

测试人员: LPC

测试日期: 2021-11-30

γ角度范围: 0度 - 180度

γ角度间隔: 1.0度

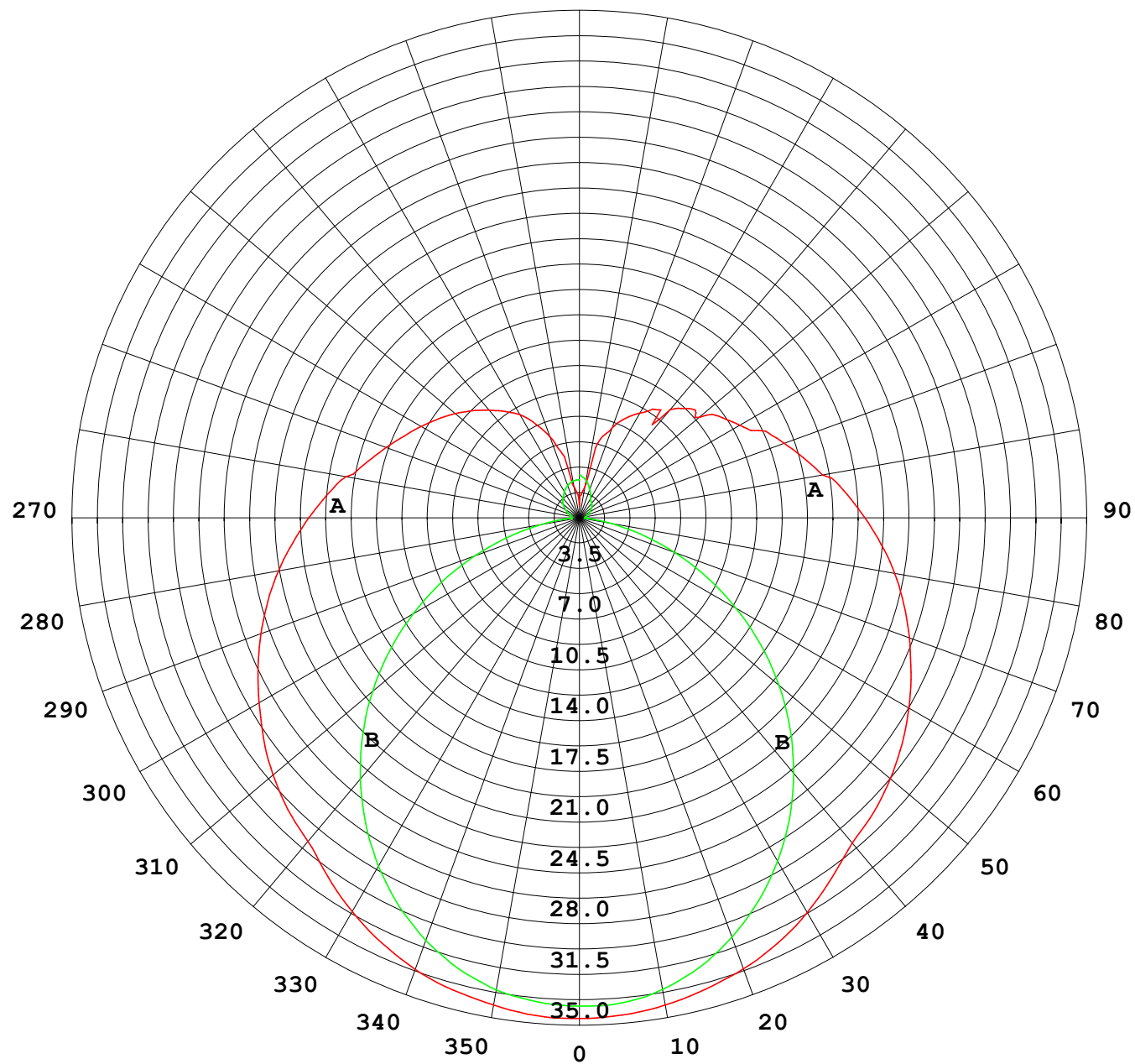
测试系统: 远方 (EVERFINE) GO-2000B_V1系统 V2.0.362

环境湿度: 65.0%

测试距离: 9.200米 [K=1.0000]

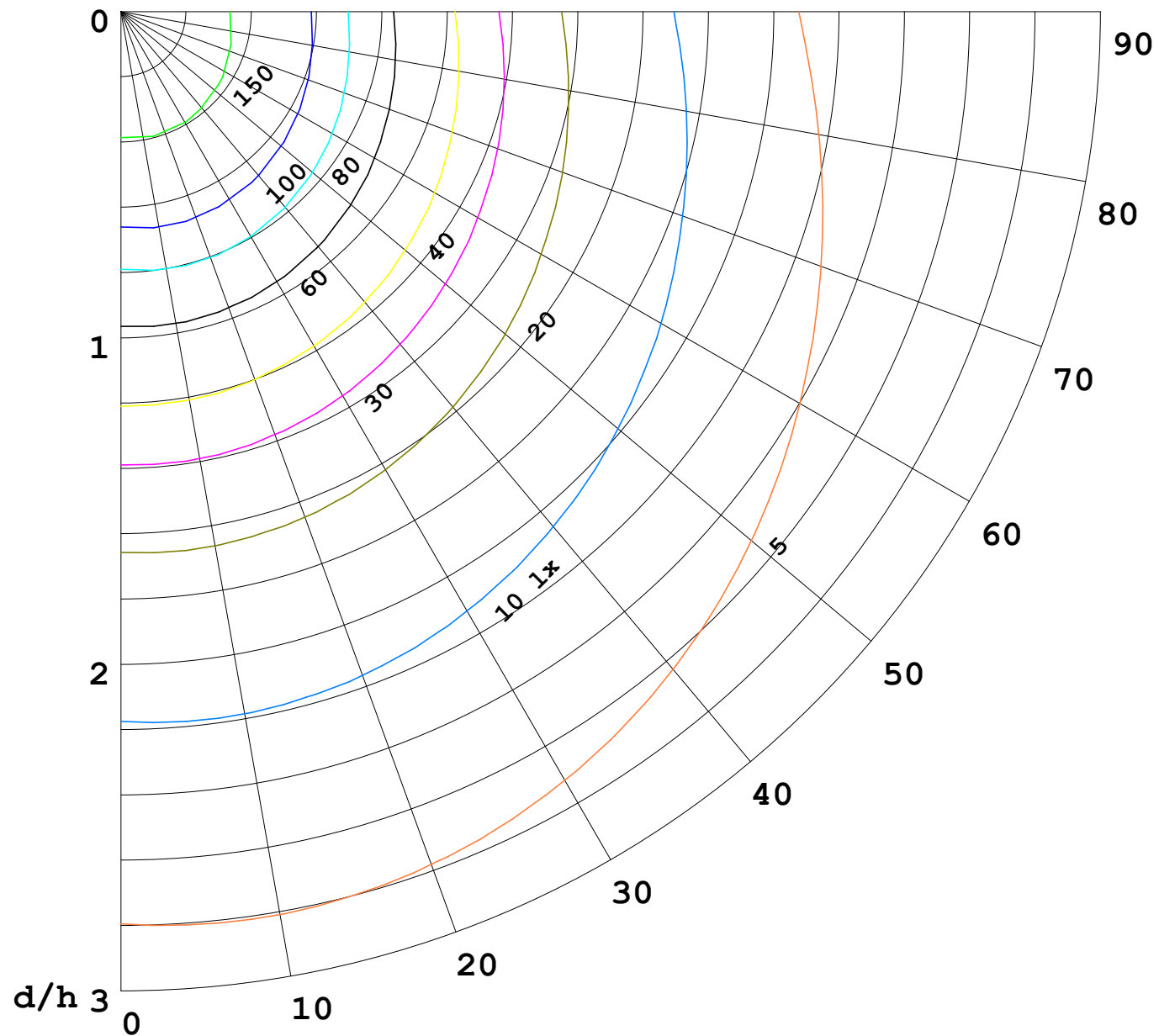
备注:

I (cd)



1000 lm

$\kappa = 1$



F = 5000 lm
 K = 0.7
 Hcc = 0.0 m
 Hfc = 0.0 m
 Eave = 100 lx

	Pcc	Pw	Pfc
—	70	50	30
—	50	30	20

