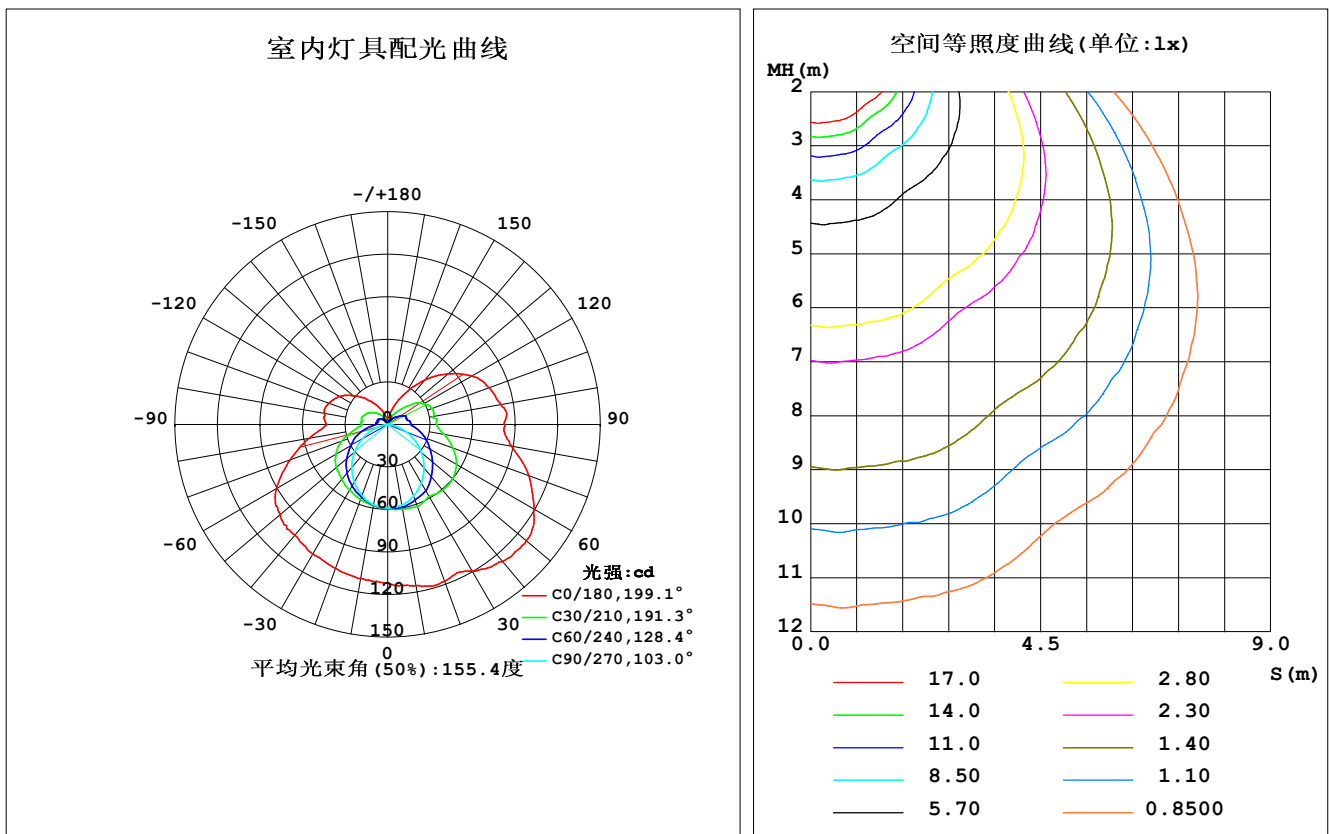


室内灯具光度数据

实测参数: U:24.00V I:0.3344A P:8.026W PF:1.000 Freq:0Hz 实检光通:400.225x1 lm		
灯具名称: SF18-24V-2835-120-2700+5700-90-5700	灯具类型: 硅胶	灯具重量:
灯具规格:	外型尺寸: 16.5mm*16.5mm	测试编号: 2022011102
制造厂商: OLYMPIA	发光口面: 1*0.0165	遮光角:

光源数据		光度数据				光效: 49.87 lm/W
型号	2835	峰值光强(cd)	128.0	S/MH(C0/180)	1.43	
标称功率(W)	7.5	灯具效率(%)	100.0	S/MH(C90/270)	1.20	
额定电源电压(V)	24	总光通量(lm)	400.23	η UP, DN(C0-180)	15.2, 38.3	
额定光通量(lm)	400.225	CIE分类	半直接	η UP, DN(C180-360)	11.7, 34.7	
灯具内光源数(只)	1	上射光通比(%)	26.9	CIBSE SHR NOM	0.75	
实测电源电压(V)	24.0	下射光通比(%)	73.1	CIBSE SHR MAX	0.80	



C角度范围: 0度 - 360度
C角度间隔: 30.0度
测试速度: 快速
环境温度: 25.3℃
测试人员: LPC
测试日期: 2022-01-11

Y角度范围: 0度 - 180度
Y角度间隔: 1.0度
测试系统: 远方(EVERFINE) GO-2000B_V1系统 V2.0.269
环境湿度: 65.0%
测试距离: 9.200米 [K=1.0000]
备注:

灯具环带光通量

环带光通量:

γ	C0	C45	C90	C135	C180	C225	C270	C315	$\gamma(^{\circ})$	Φ 环	Φ 总	%lum, lamp
10	115.5	59.98	57.82	57.97	110.3	58.09	57.70	59.83	0- 10	6.487	6.487	1.62, 1.62
20	117.7	59.15	53.69	55.36	108.1	55.45	53.35	58.85	10- 20	18.96	25.45	6.36, 6.36
30	119.4	56.36	47.59	51.85	105.6	51.94	47.15	56.12	20- 30	29.65	55.10	13.8, 13.8
40	126.3	54.26	39.98	47.46	101.9	47.63	39.40	54.16	30- 40	38.44	93.53	23.4, 23.4
50	127.7	50.63	31.28	42.38	98.82	42.66	30.63	50.72	40- 50	44.47	138.0	34.5, 34.5
60	119.1	45.25	21.83	36.02	90.60	36.19	21.10	45.27	50- 60	46.49	184.5	46.1, 46.1
70	106.0	38.58	12.17	28.65	73.29	28.86	11.35	38.63	60- 70	43.49	228.0	57, 57
80	88.76	31.02	3.668	19.54	56.19	19.61	2.850	30.92	70- 80	36.34	264.3	66, 66
90	82.29	25.51	0.8746	13.90	43.33	13.53	0.6259	25.24	80- 90	28.18	292.5	73.1, 73.1
100	81.19	24.22	1.050	13.81	45.37	13.46	0.7535	24.00	90-100	25.87	318.4	79.5, 79.5
110	76.14	23.65	1.111	13.41	44.17	13.08	0.7990	23.25	100-110	24.21	342.6	85.6, 85.6
120	68.75	20.83	1.246	12.12	39.40	11.86	0.9548	20.47	110-120	21.34	363.9	90.9, 90.9
130	55.54	15.33	1.337	9.790	31.77	9.580	1.100	14.97	120-130	16.18	380.1	95, 95
140	41.03	9.693	1.518	7.309	23.66	7.082	1.322	8.956	130-140	10.46	390.6	97.6, 97.6
150	26.20	5.831	1.605	4.927	15.67	4.888	1.477	5.537	140-150	5.793	396.4	99, 99
160	14.23	3.633	1.653	3.012	9.585	2.948	1.513	3.385	150-160	2.721	399.1	99.7, 99.7
170	4.702	2.284	1.699	1.779	3.527	1.779	1.613	2.172	160-170	0.9514	400.0	99.9, 99.9
180	3.377	1.834	1.729	1.767	3.392	1.812	1.704	1.777	170-180	0.2031	400.2	100, 100
单位:°	光强:cd									单位:lm		

锥面光通量(90度): 115.22 lm

%lum = 28.8%

%lamp = 28.8%

锥面光通量(120度): 184.49 lm

%lum = 46.1%

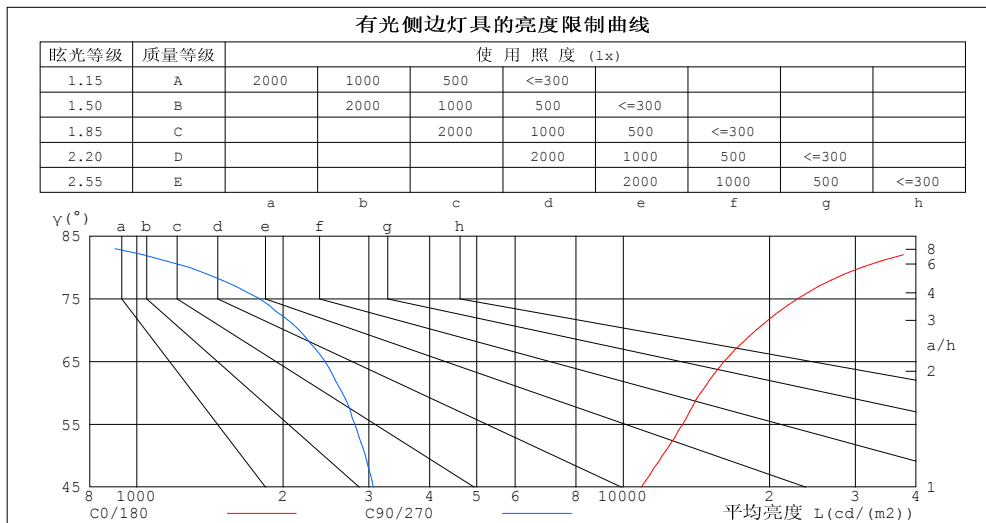
%lamp = 46.1%

C角度范围: 0度 - 360度
 C角度间隔: 30.0度
 测试速度: 快速
 环境温度: 25.3℃
 测试人员: LPC
 测试日期: 2022-01-11

γ 角度范围: 0度 - 180度
 γ 角度间隔: 1.0度
 测试系统: 远方 (EVERFINE) GO-2000B_V1系统 V2.0.269
 环境湿度: 65.0%
 测试距离: 9.200米 [K=1.0000]
 备注:

灯具亮度限制曲线

实测参数: U:24.00V I:0.3344A P:8.026W PF:1.000 Freq:0Hz 实检光通:400.225x1 lm		
灯具名称: SF18-24V-2835-120-2700+5700-90-5700	灯具类型: 硅胶	灯具重量:
灯具规格:	外型尺寸: 16.5mm*16.5mm	测试编号: 2022011102
制造厂商: OLYMPIA	发光口面: 1*0.0165	遮光角:



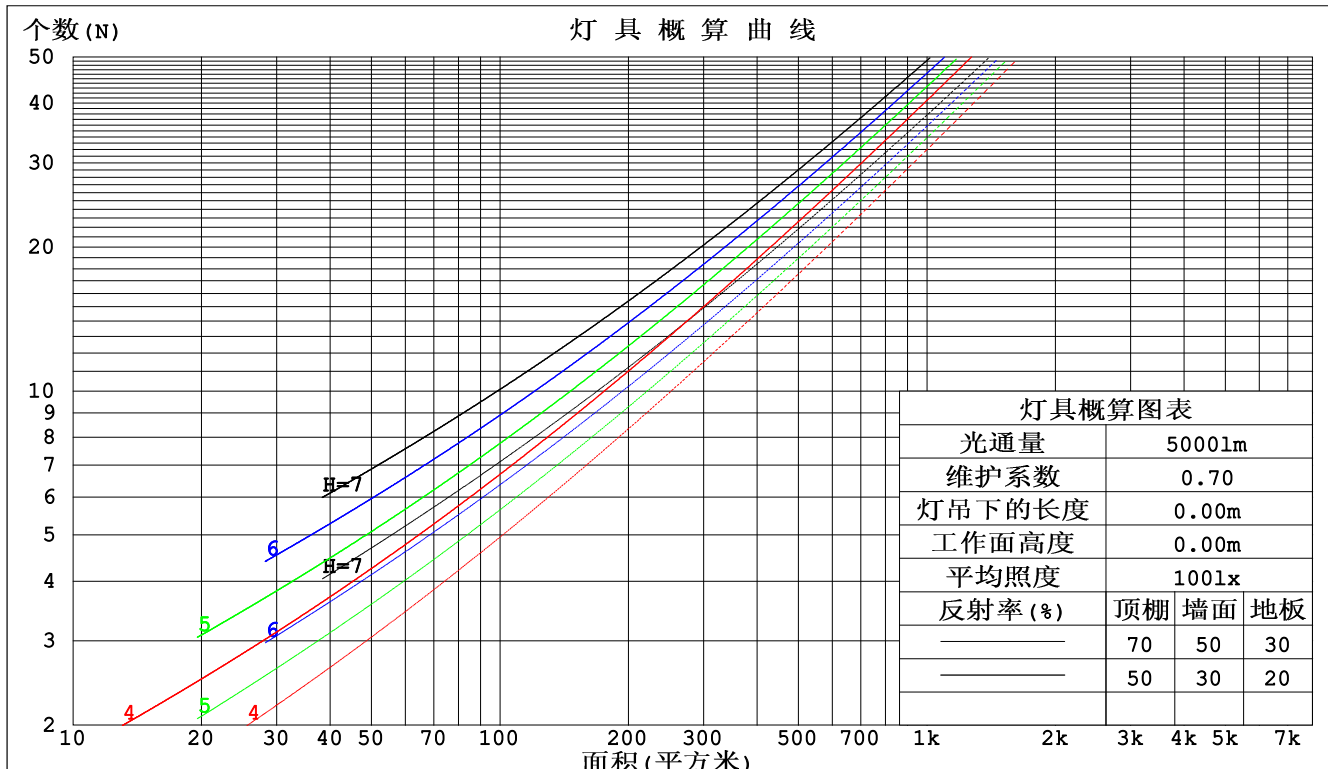
C角度范围: 0度 - 360度
C角度间隔: 30.0度
测试速度: 快速
环境温度: 25.3℃
测试人员: LPC
测试日期: 2022-01-11

γ角度范围: 0度 - 180度
γ角度间隔: 1.0度
测试系统: 远方 (EVERFINE) GO-2000B_V1系统 V2.0.269
环境湿度: 65.0%
测试距离: 9.200米 [K=1.0000]
备注:

工作面利用系数和灯具概算曲线

实测参数: U:24.00V I:0.3344A P:8.026W PF:1.000 Freq:0Hz 实检光通:400.225x1 lm		
灯具名称: SF18-24V-2835-120-2700+5700-90-5700	灯具类型: 硅胶	灯具重量:
灯具规格:	外型尺寸: 16.5mm*16.5mm	测试编号: 2022011102
制造厂商: OLYMPIA	发光口面: 1*0.0165	遮光角:

顶棚	80%			70%			50%			30%			10%			0
墙面	50%	30%	10%	50%	30%	10%	50%	30%	10%	50%	30%	10%	50%	30%	10%	0
地板	20%			20%			20%			20%			20%			0
室空间比	工 作 面 利 用 系 数															
0.0	1.13	1.13	1.13	1.07	1.07	1.07	.96	.96	.96	.86	.86	.86	.77	.77	.77	.73
1.0	.94	.88	.84	.89	.84	.80	.79	.76	.72	.71	.68	.65	.63	.61	.59	.55
2.0	.80	.72	.66	.76	.69	.63	.68	.62	.57	.60	.56	.52	.53	.50	.47	.43
3.0	.69	.60	.53	.65	.57	.51	.59	.52	.46	.52	.47	.42	.46	.42	.38	.35
4.0	.60	.51	.44	.57	.49	.42	.51	.44	.39	.46	.40	.35	.41	.36	.32	.29
5.0	.53	.44	.37	.51	.42	.36	.46	.38	.33	.41	.35	.30	.36	.31	.27	.24
6.0	.48	.38	.32	.45	.37	.31	.41	.34	.28	.37	.30	.26	.33	.28	.24	.21
7.0	.43	.34	.28	.41	.33	.27	.37	.30	.25	.33	.27	.23	.30	.25	.21	.18
8.0	.39	.30	.24	.37	.29	.23	.34	.27	.22	.30	.24	.20	.27	.22	.18	.16
9.0	.35	.27	.22	.34	.26	.21	.31	.24	.19	.28	.22	.18	.25	.20	.16	.14
10.0	.33	.25	.19	.31	.24	.19	.28	.22	.17	.26	.20	.16	.23	.18	.15	.13



C角度范围: 0度 - 360度
 C角度间隔: 30.0度
 测试速度: 快速
 环境温度: 25.3℃
 测试人员: LPC
 测试日期: 2022-01-11

γ角度范围: 0度 - 180度
 γ角度间隔: 1.0度
 测试系统: 远方 (EVERFINE) GO-2000B_V1系统 V2.0.269
 环境湿度: 65.0%
 测试距离: 9.200米 [K=1.0000]
 备注:

墙面和天花板利用系数

实测参数: U:24.00V I:0.3344A P:8.026W PF:1.000 Freq:0Hz 实检光通:400.225x1 lm		
灯具名称: SF18-24V-2835-120-2700+5700-90-5700	灯具类型:硅胶	灯具重量:
灯具规格:	外型尺寸: 16.5mm*16.5mm	测试编号:2022011102
制造厂商: OLYMPIA	发光口面:1*0.0165	遮光角:

顶棚	80%			70%			50%			30%			10%			0
墙面	50%	30%	10%	50%	30%	10%	50%	30%	10%	50%	30%	10%	50%	30%	10%	0
地板	20%			20%			20%			20%			20%			0
室空间比	墙 壁 面 利 用 系 数															
0.0																
1.0	.382	.217	.069	.366	.209	.066	.337	.193	.062	.311	.179	.058	.286	.166	.054	
2.0	.331	.181	.056	.317	.174	.054	.291	.162	.050	.266	.149	.047	.244	.138	.044	
3.0	.294	.156	.047	.281	.151	.045	.258	.140	.042	.235	.129	.040	.215	.119	.037	
4.0	.265	.138	.040	.253	.132	.039	.231	.123	.037	.211	.113	.034	.193	.105	.032	
5.0	.241	.123	.036	.230	.118	.034	.210	.109	.032	.192	.101	.030	.175	.093	.028	
6.0	.220	.110	.032	.211	.106	.031	.193	.099	.029	.176	.091	.027	.160	.084	.025	
7.0	.203	.100	.028	.194	.097	.028	.178	.090	.026	.162	.083	.024	.147	.077	.023	
8.0	.188	.092	.026	.180	.089	.025	.165	.082	.024	.150	.076	.022	.137	.070	.020	
9.0	.176	.085	.024	.168	.082	.023	.154	.076	.022	.140	.070	.020	.128	.065	.019	
10.0	.164	.079	.022	.157	.076	.021	.144	.071	.020	.132	.065	.019	.120	.060	.017	

顶棚	80%			70%			50%			30%			10%			0
墙面	50%	30%	10%	50%	30%	10%	50%	30%	10%	50%	30%	10%	50%	30%	10%	0
地板	20%			20%			20%			20%			20%			0
室空间比	天 花 板 利 用 系 数															
0.0	.396	.396	.396	.338	.338	.338	.231	.231	.231	.133	.133	.133	.042	.042	.042	
1.0	.392	.362	.335	.335	.311	.289	.229	.214	.200	.132	.124	.116	.042	.040	.038	
2.0	.386	.340	.301	.330	.293	.261	.226	.202	.182	.131	.118	.107	.042	.038	.035	
3.0	.378	.324	.280	.324	.279	.243	.223	.194	.170	.129	.113	.100	.041	.037	.033	
4.0	.371	.312	.266	.318	.269	.231	.219	.188	.163	.127	.110	.096	.041	.036	.032	
5.0	.363	.302	.257	.312	.261	.223	.215	.183	.158	.125	.107	.094	.040	.035	.031	
6.0	.356	.294	.250	.306	.255	.217	.211	.178	.154	.123	.105	.091	.040	.034	.030	
7.0	.349	.288	.245	.300	.249	.213	.208	.175	.151	.121	.103	.090	.039	.034	.030	
8.0	.343	.282	.241	.295	.245	.210	.204	.172	.149	.119	.101	.089	.038	.033	.029	
9.0	.336	.278	.238	.290	.241	.208	.201	.169	.147	.117	.100	.088	.038	.033	.029	
10.0	.331	.274	.236	.285	.238	.206	.198	.167	.146	.115	.099	.087	.037	.032	.029	

C角度范围: 0度 - 360度
C角度间隔: 30.0度
测试速度: 快速
环境温度: 25.3℃
测试人员: LPC
测试日期: 2022-01-11

γ角度范围: 0度 - 180度
γ角度间隔: 1.0度
测试系统: 远方 (EVERFINE) GO-2000B_V1系统 V2.0.269
环境湿度: 65.0%
测试距离: 9.200米 [K=1.0000]
备注:

UGR(Unified Glare Rating) 数据表

实测参数: U:24.00V I:0.3344A P:8.026W PF:1.000 Freq:0Hz 实检光通:400.225x1 lm										
灯具名称: SF18-24V-2835-120-2700+5700-90-5700					灯具类型: 硅胶			灯具重量:		
灯具规格:					外型尺寸: 16.5mm*16.5mm			测试编号: 2022011102		
制造厂商: OLYMPIA					发光口面: 1*0.0165			遮光角:		
反射比: 天花板	0.7	0.7	0.5	0.5	0.3	0.7	0.7	0.5	0.5	0.3
墙面	0.5	0.3	0.5	0.3	0.3	0.5	0.3	0.5	0.3	0.3
工作面	0.2	0.2	0.2	0.2	0.2	0.2	0.2	0.2	0.2	0.2
房间尺寸	交叉 (Viewed crosswise)					向前 (Viewed endwise)				
x = 2H y = 2H	24.2	25.5	24.8	26.1	26.9	17.5	18.8	18.1	19.4	20.1
3H	27.5	28.7	28.2	29.3	30.1	18.9	20.1	19.5	20.7	21.5
4H	29.3	30.4	29.9	31.1	31.9	19.4	20.5	20.1	21.2	22.0
6H	31.1	32.2	31.8	32.9	33.7	19.7	20.8	20.4	21.5	22.3
8H	32.2	33.2	32.9	33.9	34.7	19.8	20.8	20.5	21.5	22.3
12H	33.4	34.4	34.1	35.1	35.9	19.8	20.8	20.5	21.5	22.3
4H 2H	24.2	25.3	24.9	26.0	26.8	19.3	20.4	20.0	21.1	21.9
3H	27.7	28.6	28.4	29.3	30.2	21.0	21.9	21.7	22.6	23.5
4H	29.6	30.5	30.3	31.2	32.1	21.7	22.6	22.4	23.3	24.2
6H	31.8	32.6	32.5	33.3	34.2	22.3	23.0	23.0	23.8	24.7
8H	33.0	33.7	33.8	34.5	35.4	22.4	23.2	23.2	23.9	24.9
12H	34.4	35.1	35.2	35.9	36.8	22.5	23.2	23.3	24.0	24.9
8H 4H	29.6	30.4	30.4	31.1	32.1	23.3	24.1	24.1	24.8	25.7
6H	32.0	32.6	32.7	33.4	34.3	24.3	24.9	25.1	25.7	26.7
8H	33.4	33.9	34.2	34.7	35.7	24.7	25.3	25.5	26.1	27.1
12H	35.1	35.6	35.9	36.4	37.4	25.0	25.5	25.9	26.4	27.4
12H 4H	29.6	30.3	30.4	31.0	32.0	23.9	24.6	24.7	25.3	26.3
6H	32.0	32.5	32.8	33.3	34.3	25.1	25.7	25.9	26.5	27.5
8H	33.4	33.9	34.2	34.7	35.7	25.7	26.2	26.6	27.0	28.0
不同间隔布灯时, 观察者位置引起的UGR变化:										
S = 1.0H	+ 0.1 / - 0.1					+ 0.1 / - 0.1				
1.5H	+ 0.3 / - 0.3					+ 0.2 / - 0.2				
2.0H	+ 0.6 / - 0.5					+ 0.3 / - 0.4				

依据CIE Pub.117计算, 400.2lm光源光通要进行修正 ($8\log(F/F_0) = -3.2$).

C角度范围: 0度 - 360度
 C角度间隔: 30.0度
 测试速度: 快速
 环境温度: 25.3℃
 测试人员: LPC
 测试日期: 2022-01-11

γ角度范围: 0度 - 180度
 γ角度间隔: 1.0度
 测试系统: 远方 (EVERFINE) GO-2000B_V1系统 V2.0.269
 环境湿度: 65.0%
 测试距离: 9.200米 [K=1.0000]
 备注:

UF利用系数表

实测参数: U:24.00V I:0.3344A P:8.026W PF:1.000 Freq:0Hz 实检光通:400.225x1 lm		
灯具名称: SF18-24V-2835-120-2700+5700-90-5700	灯具类型: 硅胶	灯具重量:
灯具规格:	外型尺寸: 16.5mm*16.5mm	测试编号: 2022011102
制造厂商: OLYMPIA	发光口面: 1*0.0165	遮光角:

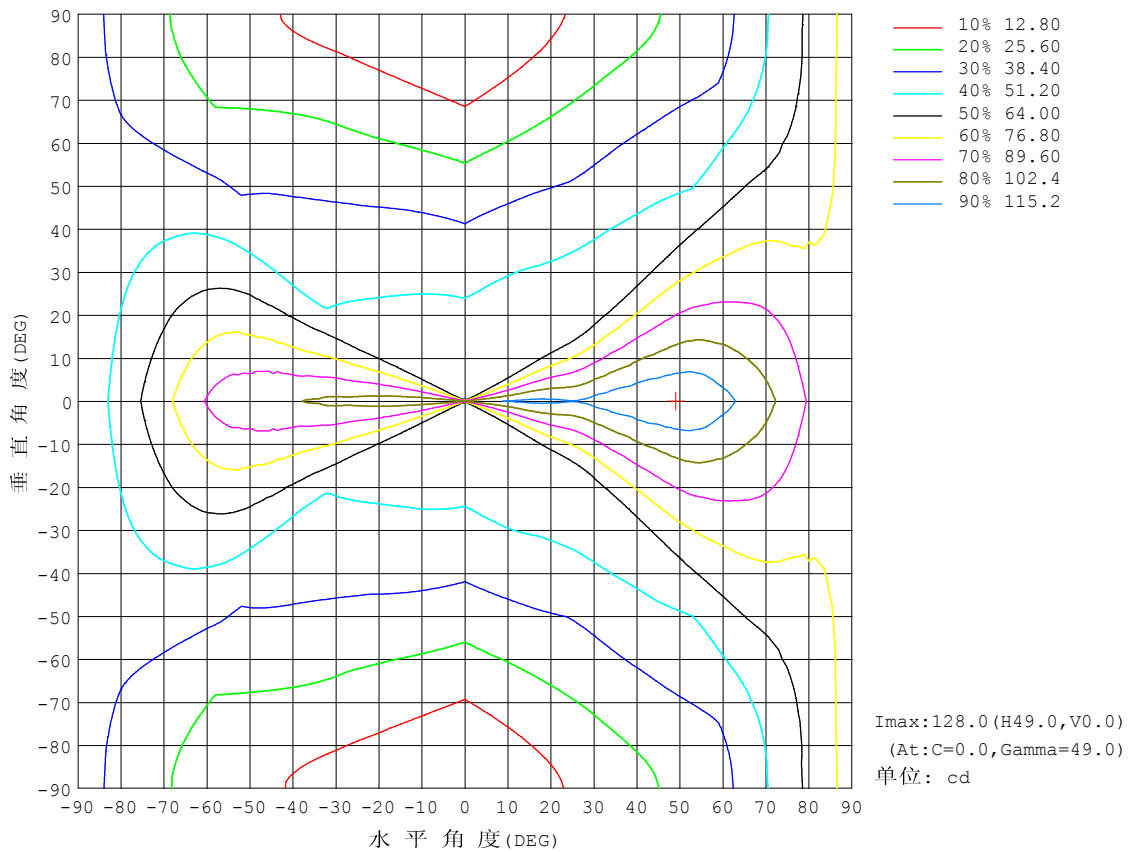
反 射 比 / REFLECTANCE										
天花板	0.8	0.8	0.8	0.7	0.7	0.7	0.5	0.5	0.5	0
墙壁	0.7	0.5	0.3	0.7	0.5	0.3	0.7	0.5	0.3	0
工作面	0.2	0.2	0.2	0.2	0.2	0.2	0.2	0.2	0.2	0
室形指数	利用系数 UTILIZATION FACTORS(%) $k(RI) \times RCR = 5$									
$k = 0.60$	44	32	25	43	31	24	41	30	24	17
0.80	53	40	32	52	39	31	48	37	30	22
1.00	61	48	39	59	47	39	55	46	37	27
1.25	68	55	46	65	53	45	60	50	43	32
1.50	73	61	52	70	59	51	64	55	48	36
2.00	81	69	61	77	67	59	70	62	55	42
2.50	86	75	67	81	72	65	74	66	60	45
3.00	89	80	72	85	76	69	77	70	64	49
4.00	94	86	79	90	82	76	81	75	70	53
5.00	97	90	84	92	86	81	83	78	74	56
ROOM INDEX	UF (总)									UF (直接)
依据标准文件 DIN EN 13032-2 2004			悬挂灯				安装距高比 SHRNOM = 1.25			

C角度范围: 0度 - 360度
 C角度间隔: 30.0度
 测试速度: 快速
 环境温度: 25.3℃
 测试人员: LPC
 测试日期: 2022-01-11

γ角度范围: 0度 - 180度
 γ角度间隔: 1.0度
 测试系统: 远方 (EVERFINE) GO-2000B_V1系统 V2.0.269
 环境湿度: 65.0%
 测试距离: 9.200米 [K=1.0000]
 备注:

灯具等光强曲线

实测参数: U:24.00V I:0.3344A P:8.026W PF:1.000 Freq:0Hz 实检光通:400.225x1 lm		
灯具名称: SF18-24V-2835-120-2700+5700-90-5700	灯具类型: 硅胶	灯具重量:
灯具规格:	外型尺寸: 16.5mm*16.5mm	测试编号: 2022011102
制造厂商: OLYMPIA	发光口面: 1*0.0165	遮光角:

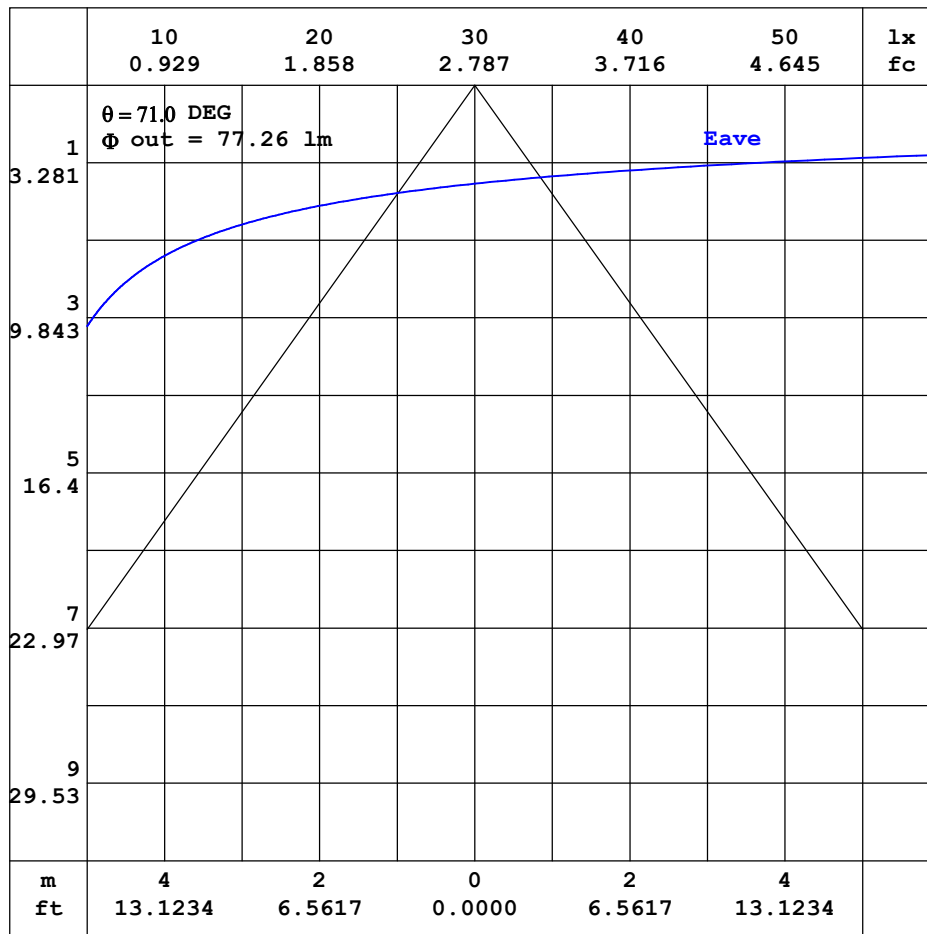


C角度范围: 0度 - 360度
C角度间隔: 30.0度
测试速度: 快速
环境温度: 25.3℃
测试人员: LPC
测试日期: 2022-01-11

γ角度范围: 0度 - 180度
γ角度间隔: 1.0度
测试系统: 远方 (EVERFINE) GO-2000B_V1系统 V2.0.269
环境湿度: 65.0%
测试距离: 9.200米 [K=1.0000]
备注:

灯具有效平均照度曲线

实测参数: U:24.00V I:0.3344A P:8.026W PF:1.000 Freq:0Hz 实检光通:400.225x1 lm		
灯具名称: SF18-24V-2835-120-2700+5700-90-5700	灯具类型: 硅胶	灯具重量:
灯具规格:	外型尺寸: 16.5mm*16.5mm	测试编号: 2022011102
制造厂商: OLYMPIA	发光口面: 1*0.0165	遮光角:



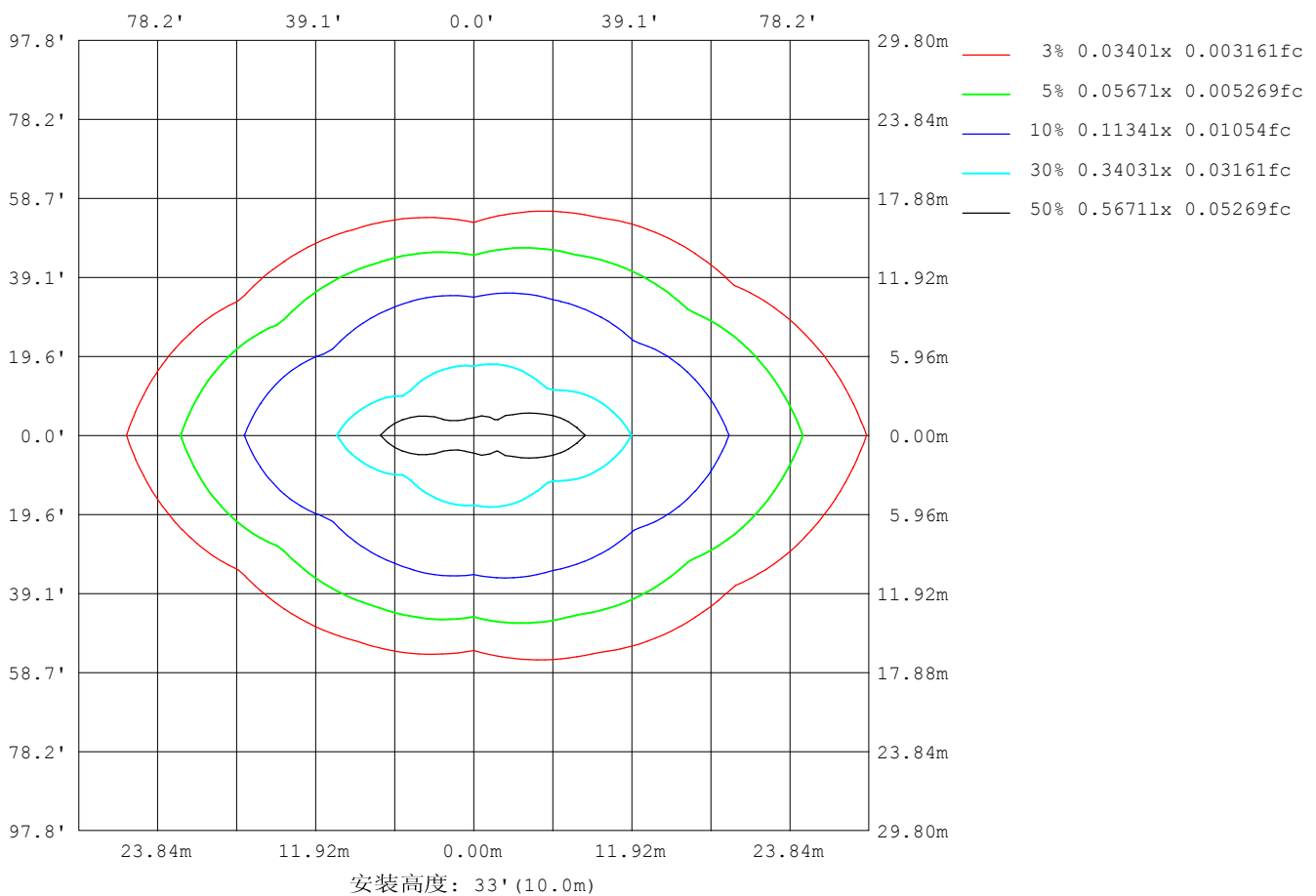
注: 曲线为灯具在不同投射距离下的照射区域及区域内平均照度。

C角度范围: 0度 - 360度
 C角度间隔: 30.0度
 测试速度: 快速
 环境温度: 25.3℃
 测试人员: LPC
 测试日期: 2022-01-11

γ角度范围: 0度 - 180度
 γ角度间隔: 1.0度
 测试系统: 远方 (EVERFINE) GO-2000B_V1系统 V2.0.269
 环境湿度: 65.0%
 测试距离: 9.200米 [K=1.0000]
 备注:

平面等照度曲线

实测参数: U:24.00V I:0.3344A P:8.026W PF:1.000 Freq:0Hz 实检光通:400.225x1 lm		
灯具名称: SF18-24V-2835-120-2700+5700-90-5700	灯具类型: 硅胶	灯具重量:
灯具规格:	外型尺寸: 16.5mm*16.5mm	测试编号: 2022011102
制造厂商: OLYMPIA	发光口面: 1*0.0165	遮光角:



C角度范围: 0度 - 360度
C角度间隔: 30.0度
测试速度: 快速
环境温度: 25.3℃
测试人员: LPC
测试日期: 2022-01-11

γ角度范围: 0度 - 180度
γ角度间隔: 1.0度
测试系统: 远方 (EVERFINE) GO-2000B_V1系统 V2.0.269
环境湿度: 65.0%
测试距离: 9.200米 [K=1.0000]
备注:

LED筒灯平均亮度报告

实测参数: U:24.00V I:0.3344A P:8.026W PF:1.000 Freq:0Hz 实检光通:400.225x1 lm		
灯具名称: SF18-24V-2835-120-2700+5700-90-5700	灯具类型: 硅胶	灯具重量:
灯具规格:	外型尺寸: 16.5mm*16.5mm	测试编号: 2022011102
制造厂商: OLYMPIA	发光口面: 1*0.0165	遮光角:

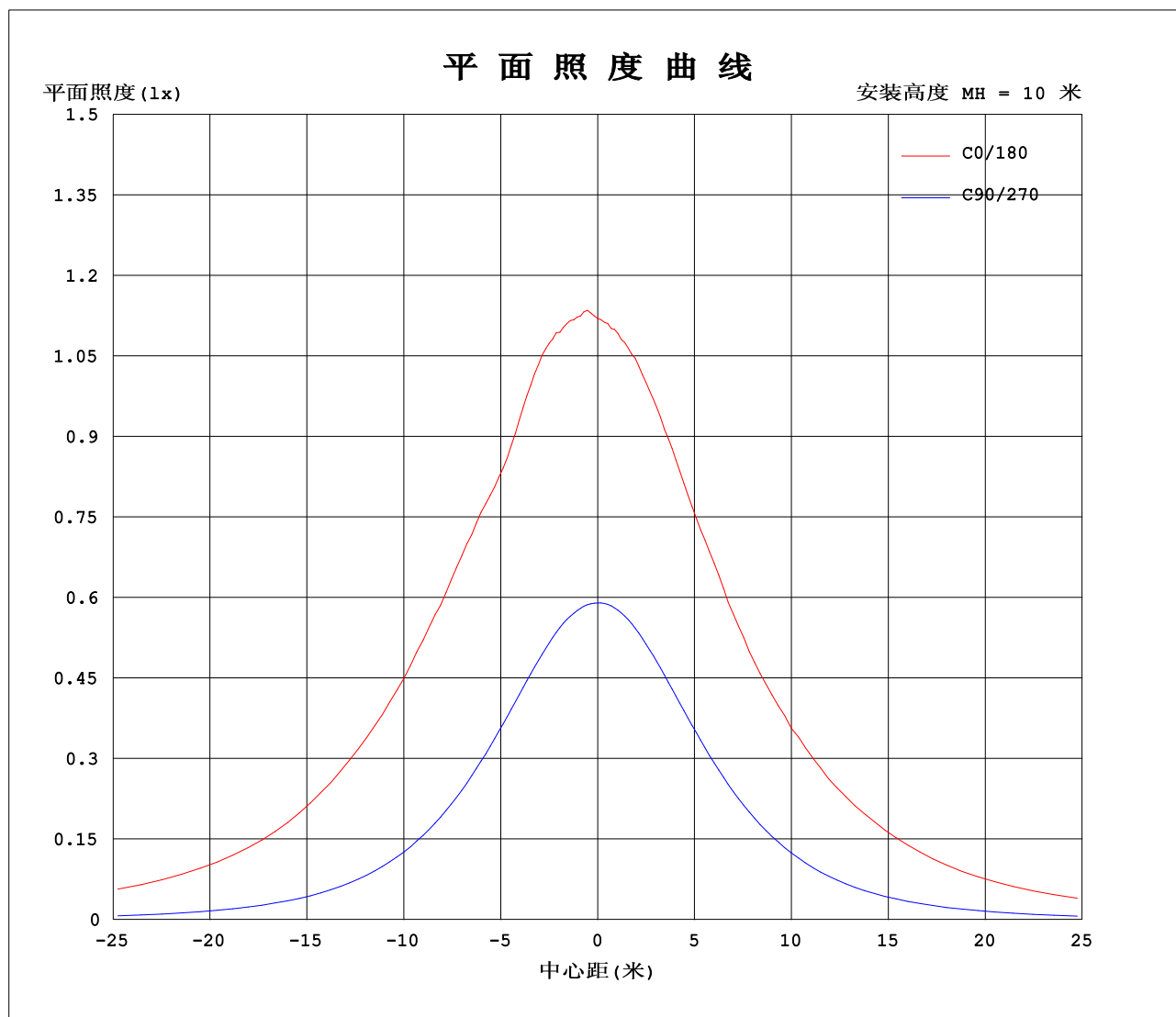
平均亮度	数值 (cd/m2)
L横 (65) av	13955
L横 (75) av	19002
L横 (85) av	45612
L纵 (65) av	2383
L纵 (75) av	1685
L纵 (85) av	629
L45 (65) av	5012
L45 (75) av	6482
L45 (85) av	13977

注: 依据标准 GB/T 29293-2012 计算

C角度范围: 0度 - 360度
C角度间隔: 30.0度
测试速度: 快速
环境温度: 25.3℃
测试人员: LPC
测试日期: 2022-01-11

γ角度范围: 0度 - 180度
γ角度间隔: 1.0度
测试系统: 远方 (EVERFINE) GO-2000B_V1系统 V2.0.269
环境湿度: 65.0%
测试距离: 9.200米 [K=1.0000]
备注:

平面照度曲线



C角度范围: 0度 - 360度
C角度间隔: 30.0度
测试速度: 快速
环境温度: 25.3℃
测试人员: LPC
测试日期: 2022-01-11

γ角度范围: 0度 - 180度
γ角度间隔: 1.0度
测试系统: 远方 (EVERFINE) GO-2000B_V1系统 V2.0.269
环境湿度: 65.0%
测试距离: 9.200米 [K=1.0000]
备注:

光强分布数据表格

实测参数: U:24.00V I:0.3344A P:8.026W PF:1.000 Freq:0Hz 实检光通:400.225x1 lm		
灯具名称: SF18-24V-2835-120-2700+5700-90-5700	灯具类型: 硅胶	灯具重量:
灯具规格:	外型尺寸: 16.5mm*16.5mm	测试编号: 2022011102
制造厂商: OLYMPIA	发光口面: 1*0.0165	遮光角:

表--1

单位: cd

C (DEG) γ (DEG)	0	30	60	90	120	150	180	210	240	270	300	330						
0	112	59.4	59.2	59.0	59.2	59.2	112	59.4	59.2	59.0	59.2	59.2						
5	114	60.3	59.4	58.7	58.7	58.7	111	58.9	58.7	58.8	59.5	60.1						
10	116	60.6	59.3	57.8	57.9	58.1	110	58.3	57.9	57.7	59.3	60.4						
15	118	61.1	58.3	56.1	56.5	57.2	109	57.4	56.4	55.8	58.1	60.8						
20	118	61.5	56.8	53.7	54.5	56.2	108	56.4	54.5	53.4	56.6	61.1						
25	116	60.1	55.4	50.9	52.5	54.9	106	55.1	52.5	50.5	55.1	59.7						
30	119	58.9	53.9	47.6	50.2	53.5	106	53.7	50.2	47.2	53.7	58.5						
35	123	59.9	51.3	43.9	47.6	52.3	104	52.4	47.7	43.4	51.3	59.4						
40	126	60.5	48.1	40.0	44.5	50.4	102	50.6	44.7	39.4	48.3	60.0						
45	127	60.5	44.7	35.8	41.2	48.6	101	48.7	41.5	35.2	45.1	60.1						
50	128	59.7	41.5	31.3	37.6	47.2	98.8	47.4	37.9	30.6	42.0	59.5						
55	125	58.2	37.8	26.6	33.5	44.9	96.8	45.2	33.8	25.9	38.3	57.9						
60	119	56.1	34.4	21.8	29.8	42.2	90.6	42.3	30.1	21.1	34.8	55.7						
65	112	52.8	31.4	17.0	26.3	38.8	82.1	38.9	26.7	16.2	31.8	52.5						
70	106	48.9	28.3	12.2	22.7	34.6	73.3	34.6	23.1	11.4	28.7	48.6						
75	97.6	45.0	25.0	7.63	18.7	29.2	64.7	29.3	18.9	6.76	25.3	44.7						
80	88.8	40.3	21.7	3.67	14.5	24.6	56.2	24.5	14.7	2.85	21.8	40.0						
85	83.1	36.5	18.5	1.06	10.8	20.8	48.1	20.5	10.8	0.74	18.5	36.2						
90	82.3	34.6	16.4	0.87	8.88	18.9	43.3	18.5	8.58	0.63	16.3	34.2						
95	84.4	34.8	16.2	0.92	8.89	19.8	45.1	19.3	8.49	0.63	15.9	34.4						
100	81.2	32.7	15.7	1.05	8.53	19.1	45.4	18.6	8.28	0.75	15.6	32.4						
105	78.6	33.6	14.2	1.09	7.97	19.3	45.6	19.1	7.63	0.78	14.0	33.0						
110	76.1	33.4	13.9	1.11	8.14	18.7	44.2	18.3	7.84	0.80	13.6	32.9						
115	73.2	32.0	14.4	1.18	8.26	17.7	42.0	17.4	7.97	0.87	13.0	31.8						
120	68.8	29.3	12.4	1.25	7.81	16.4	39.4	16.2	7.52	0.95	11.9	29.0						
125	62.4	26.8	10.3	1.28	6.94	14.9	35.8	14.7	6.69	1.02	10.3	24.9						
130	55.5	22.1	8.61	1.34	6.22	13.4	31.8	13.2	5.97	1.10	8.52	21.4						
135	48.5	17.8	7.07	1.44	5.41	11.7	27.6	11.6	5.19	1.24	6.86	16.9						
140	41.0	13.6	5.74	1.52	4.63	9.99	23.7	9.68	4.49	1.32	5.50	12.4						
145	33.5	10.6	4.67	1.55	3.94	8.05	19.4	8.03	3.88	1.37	4.39	10.1						
150	26.2	7.94	3.72	1.61	3.27	6.58	15.7	6.60	3.17	1.48	3.48	7.60						
155	20.1	5.99	3.39	1.63	2.53	5.37	12.4	5.37	2.49	1.49	3.04	5.66						
160	14.2	4.34	2.93	1.65	2.01	4.02	9.58	3.99	1.90	1.51	2.65	4.12						
165	9.90	3.17	2.51	1.67	1.78	2.65	6.13	2.67	1.70	1.56	2.32	3.00						
170	4.70	2.45	2.12	1.70	1.68	1.87	3.53	1.95	1.61	1.61	1.98	2.37						
175	3.65	1.97	1.98	1.72	1.61	1.64	3.24	1.72	1.57	1.65	1.87	1.94						
180	3.38	1.81	1.85	1.73	1.75	1.78	3.39	1.79	1.83	1.70	1.76	1.79						

C角度范围: 0度 - 360度

C角度间隔: 30.0度

测试速度: 快速

环境温度: 25.3℃

测试人员: LPC

测试日期: 2022-01-11

γ角度范围: 0度 - 180度

γ角度间隔: 1.0度

测试系统: 远方 (EVERFINE) GO-2000B_V1系统 V2.0.269

环境湿度: 65.0%

测试距离: 9.200米 [K=1.0000]

备注:

Photometric Data Table [cd]

G/C	0.0	30.0	60.0	90.0	120.0	150.0	180.0	210.0	240.0	270.0
0.0	112.0	59.42	59.20	59.03	59.21	59.20	112.0	59.42	59.20	59.03
3.0	114.0	59.95	59.39	58.91	58.94	58.84	111.5	59.07	58.94	58.98
6.0	114.2	60.37	59.43	58.57	58.56	58.59	111.0	58.83	58.59	58.63
9.0	115.3	60.52	59.36	58.05	58.08	58.18	110.5	58.43	58.13	58.00
12.0	116.9	60.76	59.04	57.23	57.39	57.72	110.1	57.99	57.37	57.02
15.0	118.0	61.13	58.32	56.05	56.48	57.16	109.4	57.40	56.41	55.82
18.0	118.2	61.41	57.44	54.74	55.34	56.71	108.8	56.90	55.33	54.48
21.0	117.3	61.38	56.46	53.15	54.13	55.93	107.9	56.08	54.12	52.83
24.0	116.0	60.52	55.63	51.50	52.94	55.26	106.7	55.37	52.95	51.14
27.0	116.5	59.54	54.84	49.61	51.64	54.31	105.7	54.43	51.65	49.23
30.0	119.4	58.85	53.87	47.59	50.15	53.54	105.6	53.65	50.23	47.15
33.0	121.6	59.12	52.43	45.49	48.60	52.87	104.7	52.96	48.72	45.04
36.0	124.1	60.13	50.64	43.19	46.99	51.96	103.3	52.07	47.14	42.65
39.0	124.9	60.45	48.74	40.74	45.14	50.75	102.0	50.88	45.33	40.25
42.0	127.0	60.45	46.65	38.37	43.20	49.66	102.1	49.79	43.45	37.78
45.0	127.1	60.46	44.67	35.75	41.23	48.57	100.9	48.73	41.48	35.19
48.0	127.6	60.15	42.78	33.09	39.12	47.83	100.6	48.00	39.38	32.46
51.0	127.6	59.52	40.82	30.35	36.78	46.78	98.65	47.00	37.14	29.65
54.0	126.0	58.58	38.56	27.51	34.29	45.42	97.55	45.69	34.64	26.91
57.0	123.1	57.48	36.36	24.72	31.99	43.82	94.70	44.04	32.32	24.05
60.0	119.1	56.10	34.41	21.83	29.81	42.22	90.60	42.27	30.12	21.10
63.0	115.2	54.20	32.62	18.90	27.69	40.32	85.74	40.41	27.97	18.20
66.0	111.2	52.09	30.80	16.01	25.63	37.98	80.44	38.11	25.99	15.26
69.0	107.3	49.69	28.94	13.11	23.52	35.50	75.16	35.54	23.86	12.29
72.0	102.8	47.37	27.04	10.27	21.18	32.33	69.65	32.55	21.47	9.478
75.0	97.57	44.99	25.04	7.628	18.66	29.18	64.72	29.32	18.95	6.763
78.0	91.87	42.21	23.01	5.125	16.28	26.28	59.56	26.30	16.43	4.278
81.0	87.13	39.42	21.02	2.975	13.72	23.75	54.51	23.65	13.90	2.226
84.0	84.06	37.18	19.09	1.314	11.48	21.45	49.62	21.24	11.50	0.8413
87.0	82.06	35.44	17.36	0.9244	9.635	19.63	45.58	19.33	9.478	0.6387
90.0	82.29	34.58	16.44	0.8746	8.881	18.93	43.33	18.47	8.576	0.6259
93.0	83.57	34.51	16.30	0.8997	8.880	19.40	44.32	18.94	8.526	0.6255
96.0	84.24	34.99	16.11	0.9249	8.866	19.83	45.24	19.42	8.468	0.6312
99.0	81.54	32.31	15.98	0.9905	8.775	18.79	45.05	18.24	8.402	0.7134
102.0	79.79	33.37	14.44	1.071	7.893	19.43	45.84	19.04	7.568	0.7689
105.0	78.56	33.56	14.18	1.086	7.965	19.35	45.63	19.13	7.630	0.7847
108.0	77.26	33.51	13.78	1.101	8.036	19.04	44.99	18.73	7.755	0.7933
111.0	75.51	33.27	14.21	1.126	8.191	18.47	43.85	18.13	7.921	0.8041
114.0	73.95	32.42	14.26	1.166	8.257	17.92	42.66	17.59	8.001	0.8543
117.0	71.84	30.85	13.68	1.201	8.113	17.24	41.04	16.99	7.829	0.9145
120.0	68.75	29.30	12.36	1.246	7.806	16.44	39.40	16.19	7.522	0.9548
123.0	64.73	27.82	11.14	1.277	7.410	15.56	37.28	15.30	6.979	0.9951
126.0	61.22	26.31	9.955	1.302	6.717	14.60	35.04	14.39	6.577	1.030
129.0	56.95	23.33	8.919	1.327	6.364	13.69	32.61	13.50	6.110	1.080
132.0	52.75	20.04	7.965	1.377	5.927	12.72	30.04	12.57	5.677	1.161
135.0	48.54	17.80	7.069	1.438	5.410	11.71	27.57	11.59	5.185	1.236
138.0	44.23	15.08	6.260	1.493	4.947	10.67	25.28	10.34	4.783	1.281
141.0	39.62	13.06	5.531	1.528	4.480	9.529	22.61	9.326	4.351	1.347
144.0	34.96	11.14	4.867	1.548	4.042	8.350	20.13	8.356	3.984	1.362
147.0	30.54	9.444	4.284	1.593	3.680	7.441	17.85	7.411	3.662	1.412
150.0	26.20	7.942	3.721	1.605	3.273	6.581	15.67	6.601	3.175	1.477
153.0	22.42	6.766	3.524	1.617	2.851	5.778	13.65	5.797	2.787	1.483
156.0	18.82	5.601	3.308	1.629	2.404	5.150	11.79	5.158	2.346	1.493
159.0	15.08	4.601	3.022	1.648	2.092	4.295	9.982	4.320	1.984	1.508
162.0	12.61	3.777	2.770	1.664	1.880	3.430	8.009	3.460	1.779	1.528
165.0	9.901	3.170	2.514	1.674	1.784	2.652	6.128	2.666	1.704	1.563
168.0	5.308	2.708	2.237	1.689	1.729	2.080	3.658	2.102	1.648	1.603
171.0	4.440	2.306	2.076	1.699	1.659	1.809	3.412	1.885	1.601	1.633
174.0	3.741	2.000	1.990	1.709	1.624	1.663	3.286	1.749	1.580	1.643
177.0	3.564	1.930	1.955	1.729	1.578	1.593	3.211	1.694	1.573	1.669
180.0	3.377	1.814	1.854	1.729	1.754	1.779	3.392	1.794	1.829	1.704
G/C	300.0	330.0								
0.0	59.21	59.20								
3.0	59.43	59.74								
6.0	59.45	60.16								
9.0	59.37	60.31								
12.0	58.87	60.52								
15.0	58.13	60.82								
18.0	57.21	60.97								
21.0	56.24	60.93								
24.0	55.35	60.11								
27.0	54.65	59.09								
30.0	53.72	58.52								

C角度范围: 0度 - 360度

C角度间隔: 30.0度

测试速度: 快速

环境温度: 25.3℃

测试人员: LPC

测试日期: 2022-01-11

γ角度范围: 0度 - 180度

γ角度间隔: 1.0度

测试系统: 远方 (EVERFINE) GO-2000B_V1系统 V2.0.269

环境湿度: 65.0%

测试距离: 9.200米 [K=1.0000]

备注:

Photometric Data Table [cd]

33.0	52.41	58.69
36.0	50.75	59.68
39.0	48.91	59.98
42.0	47.11	60.05
45.0	45.13	60.08
48.0	43.21	59.79
51.0	41.27	59.20
54.0	39.05	58.32
57.0	36.78	57.15
60.0	34.82	55.72
63.0	32.98	53.85
66.0	31.19	51.77
69.0	29.35	49.37
72.0	27.35	47.07
75.0	25.29	44.69
78.0	23.25	41.87
81.0	21.14	39.12
84.0	19.13	36.82
87.0	17.31	35.07
90.0	16.27	34.21
93.0	16.07	34.04
96.0	15.91	34.52
99.0	15.74	32.03
102.0	14.39	32.92
105.0	14.01	33.01
108.0	14.17	32.98
111.0	13.63	32.92
114.0	13.00	32.23
117.0	12.45	30.77
120.0	11.92	29.01
123.0	10.95	26.18
126.0	10.01	24.59
129.0	8.886	22.23
132.0	7.817	20.00
135.0	6.857	16.90
138.0	6.018	13.80
141.0	5.264	11.90
144.0	4.606	10.62
147.0	3.988	9.071
150.0	3.476	7.597
153.0	3.195	6.447
156.0	2.964	5.275
159.0	2.728	4.380
162.0	2.522	3.571
165.0	2.316	3.002
168.0	2.065	2.589
171.0	1.969	2.247
174.0	1.889	1.966
177.0	1.859	1.905
180.0	1.764	1.789

C角度范围: 0度 - 360度

C角度间隔: 30.0度

测试速度: 快速

环境温度: 25.3℃

测试人员: LPC

测试日期: 2022-01-11

γ角度范围: 0度 - 180度

γ角度间隔: 1.0度

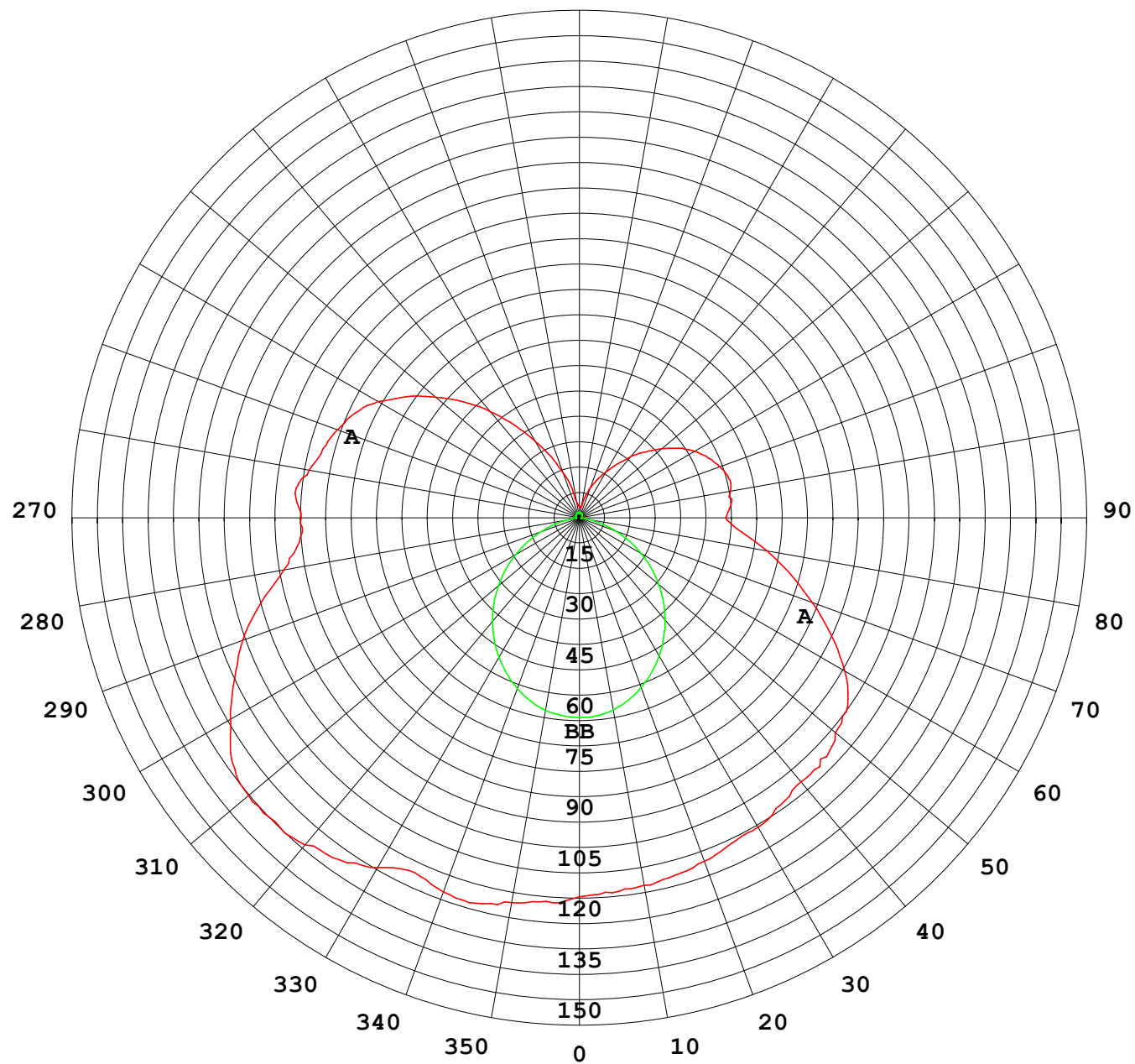
测试系统: 远方 (EVERFINE) GO-2000B_V1系统 V2.0.269

环境湿度: 65.0%

测试距离: 9.200米 [K=1.0000]

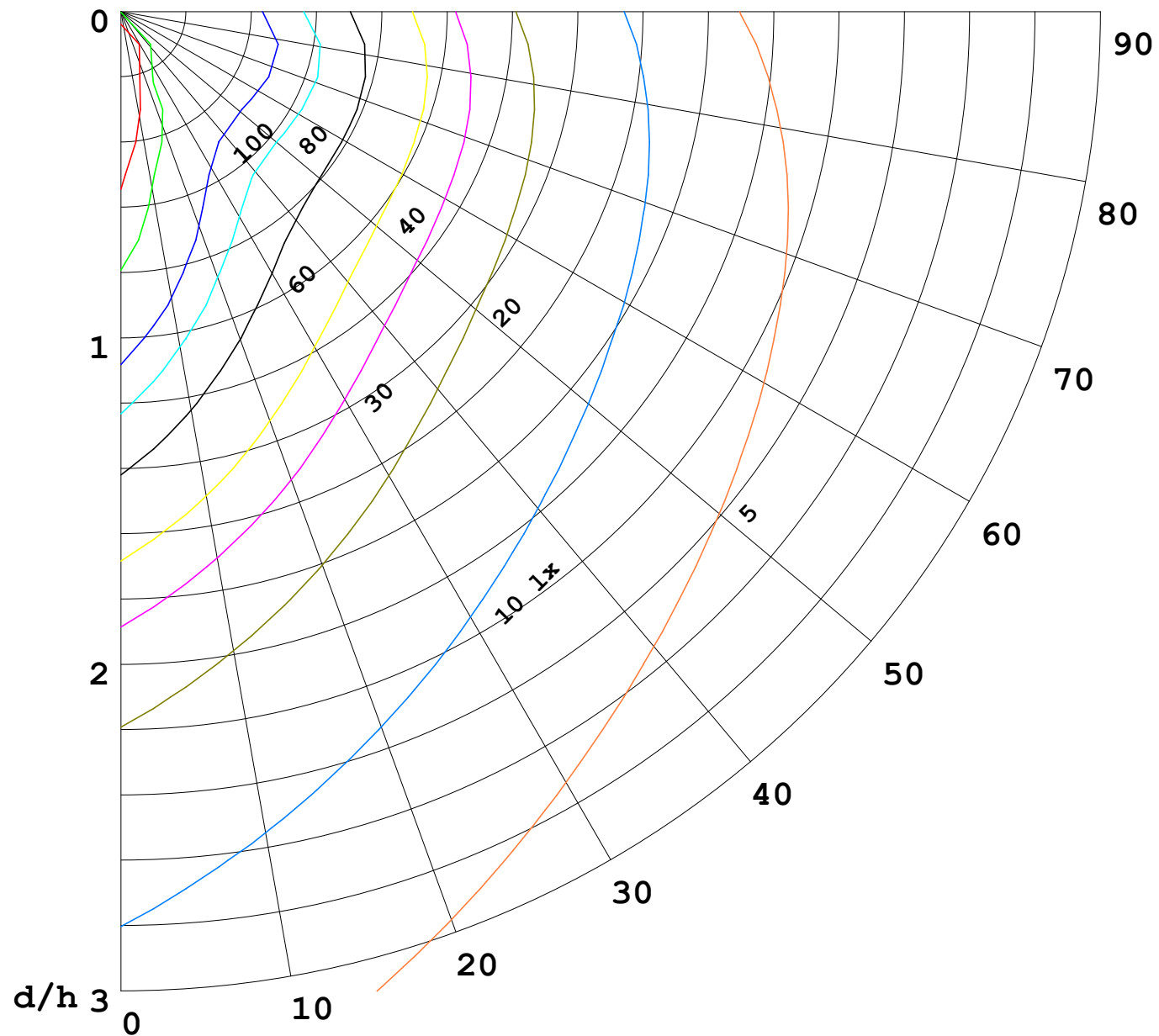
备注:

I (cd)



1000 lm

$\kappa = 1$



F = 5000 lm
 K = 0.7
 Hcc = 0.0 m
 Hfc = 0.0 m
 Eave = 100 lx

	Pcc	Pw	Pfc
—	70	50	30
—	50	30	20

