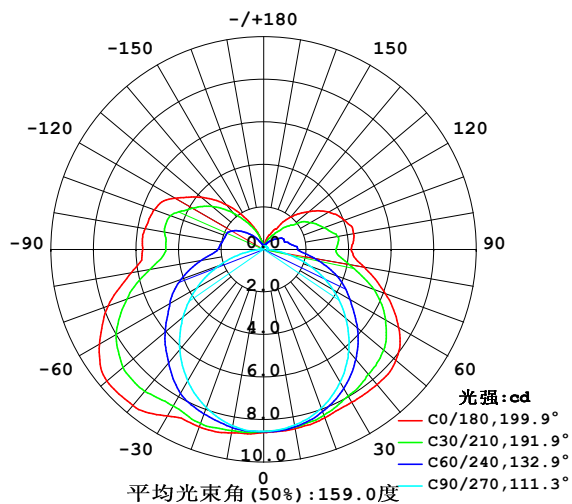


室内灯具光度数据

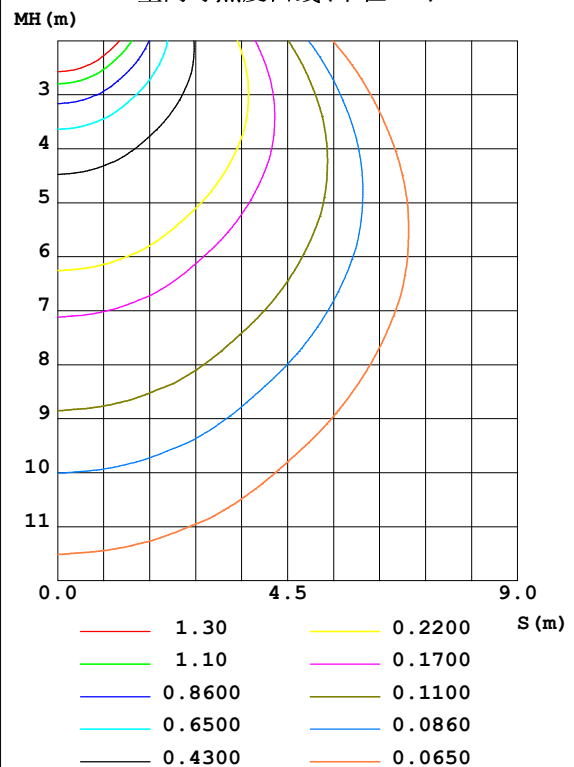
实测参数: U:24.00V I:0.2373A P:5.695W PF:1.000 实检光通:48.798±1 lm		
灯具名称: SF18-24V-5050-70-SPI4-RGBW-4000-B	灯具类型: 硅胶	灯具重量:
外型尺寸: 16.5mm*16.5mm	灯具规格:	测试编号: 2022042901
制造厂商: OLYMPIA	发光口面: 1*0.0165	保护角:

光源数据		光度数据				光效: 8.57 lm/W
型号	5050	峰值光强(cd)	9.639	S/MH(C0/180)	1.49	
标称功率(W)	4.5	灯具效率(%)	100.0	S/MH(C90/270)	1.25	
额定电源电压(V)	24	总光通量(lm)	48.796	η UP,DN(C0-180)	12.1, 36.8	
额定光通量(lm)	48.798	CIE分类	半直接	η UP,DN(C180-360)	13.2, 37.9	
灯具内光源数(只)	1	上射光通比(%)	25.2	CIBSE SHR NOM	1.50	
实测电源电压(V)	24.0	下射光通比(%)	74.8	CIBSE SHR MAX	1.55	

室内灯具配光曲线



空间等照度曲线(单位:lx)



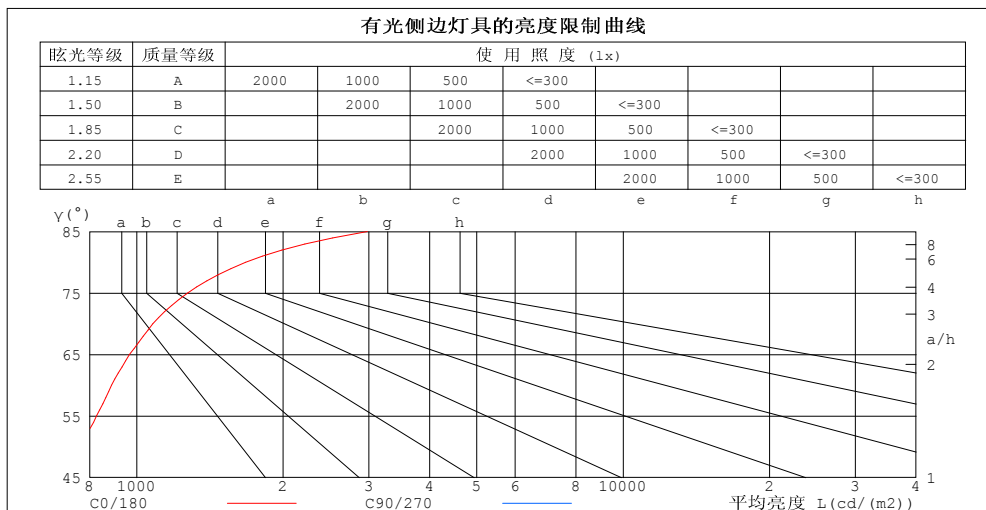
C角度范围: 0度 - 360度
C角度间隔: 30.0度
测试速度: 快速
环境温度: 25.3℃
测试人员: HXJ
测试日期: 2022-04-29

γ角度范围: 0度 - 180度
γ角度间隔: 1.0度
测试系统: 远方(EVERFINE) GO-2000B_V1系统 V2.0.269
环境湿度: 65.0%
测试距离: 9.200米 [K=1.0000]
备注:

灯具环带光通量和亮度限制曲线

环带光通量:

γ	C0	C45	C90	C135	C180	C225	C270	C315	$\gamma(^{\circ})$	Φ 环	Φ 总	$\%lum, lamp$
10	8.559	8.481	8.398	8.618	8.755	8.580	8.418	8.453	0- 10	0.8170	0.8170	1.67,1.67
20	8.418	8.202	7.935	8.529	8.872	8.465	7.906	8.144	10- 20	2.390	3.207	6.57,6.57
30	8.299	7.748	7.201	8.228	9.042	8.166	7.137	7.667	20- 30	3.757	6.964	14.3,14.3
40	8.292	7.205	6.231	7.934	9.571	7.832	6.147	7.108	30- 40	4.864	11.83	24.2,24.2
50	8.112	6.564	5.045	7.376	9.624	7.345	4.952	6.445	40- 50	5.611	17.44	35.7,35.7
60	7.324	5.649	3.763	6.576	8.919	6.553	3.640	5.513	50- 60	5.816	23.26	47.7,47.7
70	6.093	4.596	2.376	5.501	7.788	5.485	2.243	4.478	60- 70	5.428	28.68	58.8,58.8
80	4.796	3.257	0.9789	4.189	6.321	4.209	0.8905	3.166	70- 80	4.457	33.14	67.9,67.9
90	4.121	2.508	0.1759	3.362	5.689	3.378	0.1748	2.421	80- 90	3.344	36.48	74.8,74.8
100	4.292	2.435	0.1759	3.358	5.659	3.364	0.1599	2.330	90-100	3.047	39.53	81,81
110	4.041	2.033	0.1759	3.260	5.478	3.289	0.1476	2.069	100-110	2.854	42.39	86.9,86.9
120	3.529	1.792	0.1759	2.789	4.834	2.810	0.1357	1.812	110-120	2.430	44.82	91.8,91.8
130	2.765	1.289	0.1759	2.219	3.813	2.232	0.1357	1.292	120-130	1.809	46.62	95.5,95.5
140	2.011	0.8693	0.1759	1.583	2.763	1.573	0.1357	0.8472	130-140	1.167	47.79	97.9,97.9
150	1.126	0.5528	0.1759	0.9648	1.672	0.9550	0.1357	0.4826	140-150	0.6234	48.41	99.2,99.2
160	0.7089	0.3166	0.1759	0.5325	0.8685	0.5178	0.1357	0.2815	150-160	0.2742	48.69	99.8,99.8
170	0.2313	0.1885	0.1759	0.2637	0.1959	0.2592	0.1357	0.1725	160-170	0.0896	48.78	100,100
180	0.1709	0.1734	0.1759	0.1885	0.1759	0.1860	0.1357	0.1583	170-180	0.0184	48.80	100,100
单位:°	光强:cd									单位:lm		



平均亮度值 cd/(m2)		
$\gamma(^{\circ})$	C0/180	C90/270
85	2978	296
80	1674	342
75	1274	388
70	1080	421
65	967	441
60	888	456
55	826	467
50	765	476
45	710	485

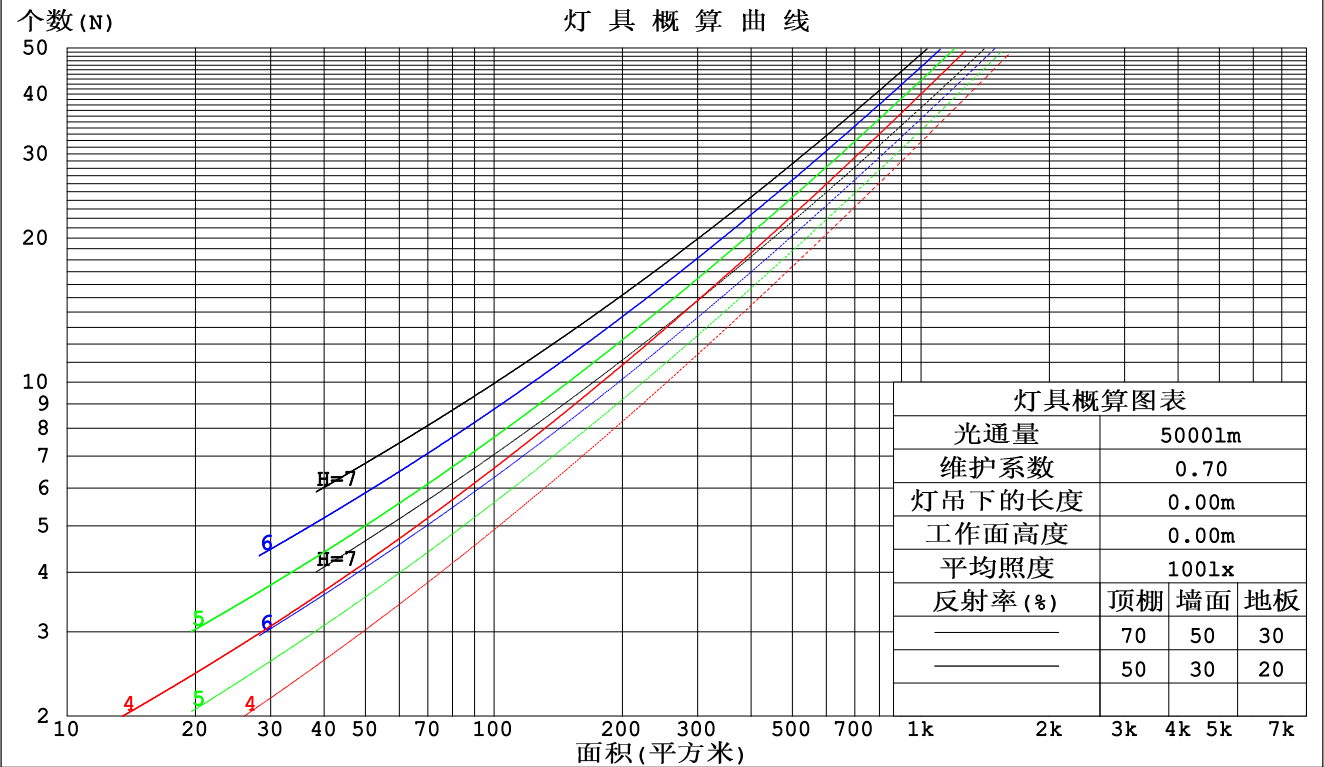
C角度范围: 0度 - 360度
C角度间隔: 30.0度
测试速度: 快速
环境温度: 25.3℃
测试人员: HXJ
测试日期: 2022-04-29

γ 角度范围: 0度 - 180度
 γ 角度间隔: 1.0度
测试系统: 远方 (EVERFINE) GO-2000B_V1系统 V2.0.269
环境湿度: 65.0%
测试距离: 9.200米 [K=1.0000]
备注:

工作面利用系数和灯具概算曲线

实测参数: U:24.00V I:0.2373A P:5.695W PF:1.000 实检光通:48.798x1 lm		
灯具名称: SF18-24V-5050-70-SPI4-RGBW-4000-B	灯具类型: 硅胶	灯具重量:
外型尺寸: 16.5mm*16.5mm	灯具规格:	测试编号: 2022042901
制造厂商: OLYMPIA	发光口面: 1*0.0165	保护角:

顶棚	80%			70%			50%			30%			10%			0
墙面	50%	30%	10%	50%	30%	10%	50%	30%	10%	50%	30%	10%	50%	30%	10%	0
地板	20%			20%			20%			20%			20%			0
室空间比	工 作 面 利 用 系 数															
0.0	1.13	1.13	1.13	1.07	1.07	1.07	.97	.97	.97	.88	.88	.88	.79	.79	.79	.75
1.0	.94	.89	.84	.89	.85	.80	.80	.77	.73	.72	.69	.66	.65	.62	.60	.56
2.0	.80	.73	.66	.76	.69	.63	.69	.63	.58	.61	.57	.53	.55	.51	.48	.44
3.0	.69	.61	.53	.66	.58	.51	.59	.53	.47	.53	.48	.43	.47	.43	.39	.36
4.0	.61	.51	.44	.58	.49	.43	.52	.45	.39	.47	.41	.36	.42	.37	.33	.30
5.0	.54	.44	.37	.51	.42	.36	.46	.39	.33	.42	.35	.31	.37	.32	.28	.25
6.0	.48	.39	.32	.46	.37	.31	.41	.34	.29	.37	.31	.26	.33	.28	.24	.22
7.0	.43	.34	.28	.41	.33	.27	.37	.30	.25	.34	.28	.23	.30	.25	.21	.19
8.0	.39	.30	.25	.37	.29	.24	.34	.27	.22	.31	.25	.20	.28	.23	.19	.17
9.0	.36	.27	.22	.34	.26	.21	.31	.24	.20	.28	.22	.18	.26	.21	.17	.15
10.0	.33	.25	.19	.31	.24	.19	.29	.22	.18	.26	.20	.16	.24	.19	.15	.13



C角度范围: 0度 - 360度
C角度间隔: 30.0度
测试速度: 快速
环境温度: 25.3℃
测试人员: HXJ
测试日期: 2022-04-29

γ角度范围: 0度 - 180度
γ角度间隔: 1.0度
测试系统: 远方 (EVERFINE) GO-2000B_V1系统 V2.0.269
环境湿度: 65.0%
测试距离: 9.200米 [K=1.0000]
备注:

墙面和天花板利用系数

实测参数: U:24.00V I:0.2373A P:5.695W PF:1.000 实检光通:48.798x1 lm		
灯具名称: SF18-24V-5050-70-SPI4-RGBW-4000-B	灯具类型:硅胶	灯具重量:
外型尺寸: 16.5mm*16.5mm	灯具规格:	测试编号:2022042901
制造厂商: OLYMPIA	发光口面:1*0.0165	保护角:

顶棚	80%			70%			50%			30%			10%			0
墙面	50%	30%	10%	50%	30%	10%	50%	30%	10%	50%	30%	10%	50%	30%	10%	0
地板	20%			20%			20%			20%			20%			0
室空间比	墙 壁 面 利 用 系 数															
0.0																
1.0	.380	.216	.068	.365	.208	.066	.337	.193	.062	.312	.180	.058	.288	.167	.054	
2.0	.330	.181	.056	.317	.175	.054	.292	.162	.050	.268	.151	.047	.247	.140	.044	
3.0	.294	.157	.047	.282	.151	.045	.259	.140	.043	.238	.130	.040	.218	.121	.037	
4.0	.265	.138	.040	.254	.133	.039	.233	.124	.037	.213	.115	.035	.195	.106	.032	
5.0	.241	.123	.036	.231	.119	.035	.212	.110	.032	.194	.102	.030	.177	.095	.028	
6.0	.221	.111	.032	.212	.107	.031	.194	.099	.029	.178	.092	.027	.162	.086	.025	
7.0	.204	.101	.029	.195	.097	.028	.179	.091	.026	.164	.084	.024	.150	.078	.023	
8.0	.189	.092	.026	.181	.089	.025	.166	.083	.024	.152	.077	.022	.139	.071	.021	
9.0	.176	.085	.024	.169	.082	.023	.155	.077	.022	.142	.071	.020	.130	.066	.019	
10.0	.165	.079	.022	.158	.076	.021	.145	.071	.020	.133	.066	.019	.122	.061	.018	

顶棚	80%			70%			50%			30%			10%			0
墙面	50%	30%	10%	50%	30%	10%	50%	30%	10%	50%	30%	10%	50%	30%	10%	0
地板	20%			20%			20%			20%			20%			0
室空间比	天 花 板 利 用 系 数															
0.0	.383	.383	.383	.327	.327	.327	.223	.223	.223	.128	.128	.128	.041	.041	.041	
1.0	.379	.349	.323	.324	.300	.278	.222	.206	.192	.128	.119	.112	.041	.038	.036	
2.0	.373	.327	.288	.319	.281	.249	.219	.195	.174	.126	.113	.102	.040	.037	.033	
3.0	.365	.311	.267	.313	.268	.232	.215	.186	.162	.124	.109	.096	.040	.035	.031	
4.0	.358	.298	.253	.307	.258	.220	.211	.180	.155	.122	.105	.092	.039	.034	.030	
5.0	.350	.289	.243	.301	.250	.212	.207	.175	.149	.120	.102	.089	.039	.033	.029	
6.0	.343	.281	.236	.295	.243	.206	.203	.170	.146	.118	.100	.087	.038	.033	.029	
7.0	.336	.274	.231	.289	.238	.202	.200	.167	.143	.116	.098	.085	.037	.032	.028	
8.0	.329	.269	.228	.284	.233	.198	.196	.164	.141	.114	.097	.084	.037	.032	.028	
9.0	.323	.264	.225	.278	.229	.196	.193	.161	.139	.112	.095	.083	.036	.031	.027	
10.0	.317	.260	.222	.274	.226	.194	.190	.159	.138	.111	.094	.082	.036	.031	.027	

C角度范围: 0度 - 360度
C角度间隔: 30.0度
测试速度: 快速
环境温度: 25.3℃
测试人员: HXJ
测试日期: 2022-04-29

γ角度范围: 0度 - 180度
γ角度间隔: 1.0度
测试系统: 远方 (EVERFINE) GO-2000B_V1系统 V2.0.269
环境湿度: 65.0%
测试距离: 9.200米 [K=1.0000]
备注:

UGR(Unified Glare Rating) 数据表

实测参数: U:24.00V I:0.2373A P:5.695W PF:1.000 实检光通:48.798x1 lm										
灯具名称: SF18-24V-5050-70-SPI4-RGBW-4000-B					灯具类型: 硅胶			灯具重量:		
外型尺寸: 16.5mm*16.5mm					灯具规格:			测试编号: 2022042901		
制造厂商: OLYMPIA					发光口面: 1*0.0165			保护角:		
反射比: 天花板	0.7	0.7	0.5	0.5	0.3	0.7	0.7	0.5	0.5	0.3
墙面	0.5	0.3	0.5	0.3	0.3	0.5	0.3	0.5	0.3	0.3
工作面	0.2	0.2	0.2	0.2	0.2	0.2	0.2	0.2	0.2	0.2
房间尺寸	交叉 (Viewed crosswise)					向前 (Viewed endwise)				
x = 2H y = 2H	11.0	12.3	11.6	12.9	13.6	8.2	9.5	8.8	10.1	10.8
3H	13.6	14.8	14.2	15.4	16.2	9.8	11.0	10.5	11.7	12.4
4H	14.9	16.1	15.6	16.7	17.5	10.5	11.6	11.1	12.2	13.0
6H	16.4	17.4	17.0	18.1	18.9	10.9	12.0	11.6	12.6	13.4
8H	17.1	18.2	17.8	18.8	19.6	11.0	12.1	11.7	12.8	13.6
12H	18.1	19.0	18.7	19.7	20.5	11.1	12.1	11.8	12.8	13.6
4H 2H	11.5	12.6	12.2	13.3	14.1	9.5	10.6	10.1	11.3	12.0
3H	14.3	15.3	15.0	16.0	16.8	11.3	12.3	12.0	13.0	13.8
4H	15.9	16.8	16.6	17.5	18.3	12.1	13.0	12.8	13.7	14.6
6H	17.5	18.3	18.2	19.0	19.9	12.7	13.5	13.5	14.3	15.2
8H	18.4	19.1	19.1	19.9	20.8	13.0	13.7	13.7	14.5	15.3
12H	19.4	20.1	20.2	20.9	21.8	13.1	13.8	13.9	14.6	15.5
8H 4H	16.1	16.9	16.9	17.6	18.5	13.1	13.9	13.9	14.6	15.5
6H	18.0	18.7	18.8	19.4	20.4	14.1	14.7	14.9	15.5	16.4
8H	19.1	19.7	19.9	20.5	21.4	14.5	15.0	15.3	15.8	16.8
12H	20.4	20.9	21.3	21.8	22.7	14.8	15.3	15.6	16.1	17.1
12H 4H	16.1	16.8	16.9	17.6	18.5	13.4	14.1	14.2	14.9	15.8
6H	18.1	18.7	18.9	19.5	20.4	14.6	15.1	15.4	15.9	16.9
8H	19.3	19.8	20.1	20.6	21.6	15.1	15.6	15.9	16.4	17.4
不同间隔布灯时, 观察者位置引起的UGR变化:										
S = 1.0H	+ 0.1 / - 0.1					+ 0.1 / - 0.1				
1.5H	+ 0.2 / - 0.2					+ 0.2 / - 0.3				
2.0H	+ 0.2 / - 0.3					+ 0.2 / - 0.4				

依据CIE Pub.117计算, 表格已按48.80lm光源光通进行修正 ($81\log(F/F_0) = -10.5$).

C角度范围: 0度 - 360度
 C角度间隔: 30.0度
 测试速度: 快速
 环境温度: 25.3℃
 测试人员: HXJ
 测试日期: 2022-04-29

γ角度范围: 0度 - 180度
 γ角度间隔: 1.0度
 测试系统: 远方 (EVERFINE) GO-2000B_V1系统 V2.0.269
 环境湿度: 65.0%
 测试距离: 9.200米 [K=1.0000]
 备注:

UF利用系数表

实测参数: U:24.00V I:0.2373A P:5.695W PF:1.000 实检光通:48.798x1 lm		
灯具名称: SF18-24V-5050-70-SPI4-RGBW-4000-B	灯具类型:硅胶	灯具重量:
外型尺寸: 16.5mm*16.5mm	灯具规格:	测试编号:2022042901
制造厂商: OLYMPIA	发光口面:1*0.0165	保护角:

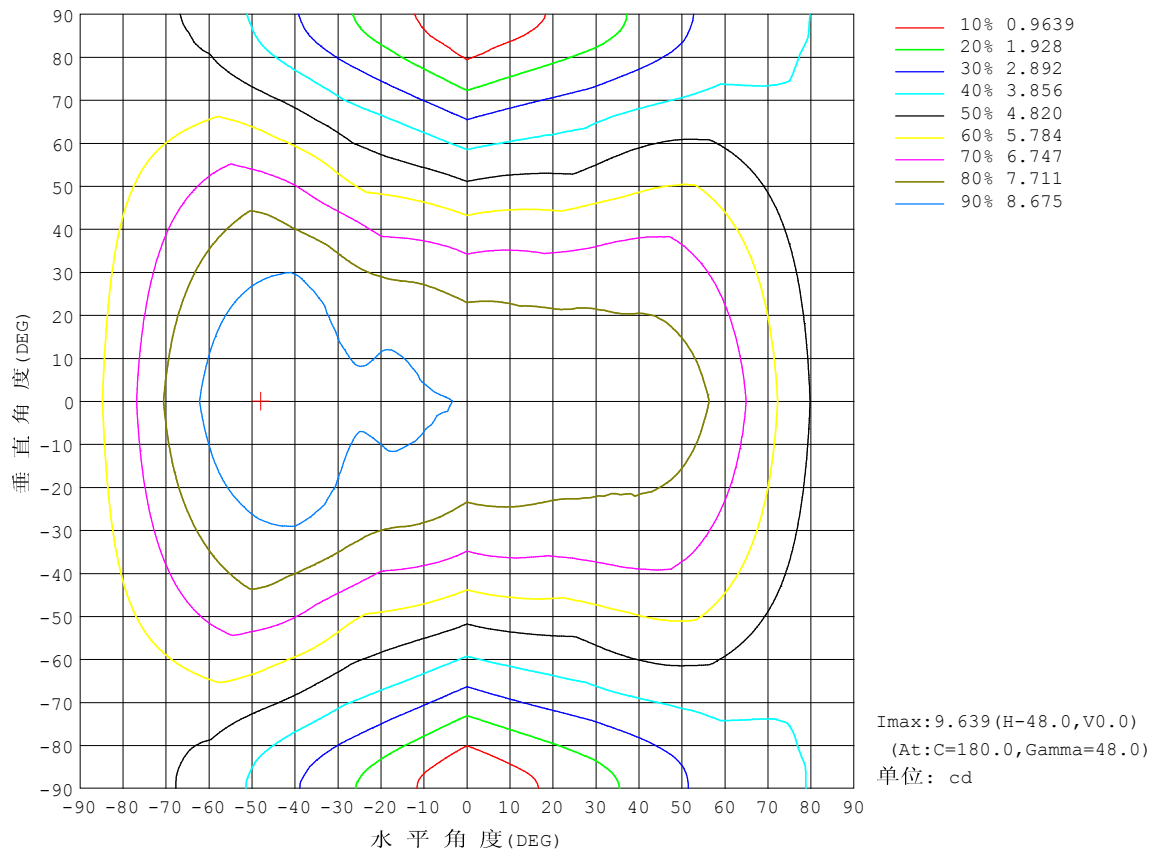
反 射 比 / REFLECTANCE										
天花板	0.8	0.8	0.8	0.7	0.7	0.7	0.5	0.5	0.5	0
墙壁	0.7	0.5	0.3	0.7	0.5	0.3	0.7	0.5	0.3	0
工作面	0.2	0.2	0.2	0.2	0.2	0.2	0.2	0.2	0.2	0
室形指数	利用系数 UTILIZATION FACTORS(%) $k(RI) \times RCR = 5$									
$k = 0.60$	45	32	25	44	32	25	41	31	24	17
0.80	54	41	33	52	40	32	49	38	31	23
1.00	62	49	40	60	47	39	55	47	38	28
1.25	69	56	47	66	54	46	61	51	44	33
1.50	74	61	53	71	60	51	65	56	49	37
2.00	81	70	62	78	68	60	71	63	56	43
2.50	86	76	68	82	73	65	75	67	61	47
3.00	90	80	73	86	77	70	78	71	66	50
4.00	95	87	80	90	83	77	82	76	71	55
5.00	98	91	85	93	87	81	84	79	75	58
ROOM INDEX	UF (总)									UF (直接)
依据标准文件 DIN EN 13032-2 2004			悬挂灯				安装距高比 SHRNOM = 1.25			

C角度范围: 0度 - 360度
C角度间隔: 30.0度
测试速度: 快速
环境温度: 25.3℃
测试人员: HXJ
测试日期: 2022-04-29

γ角度范围: 0度 - 180度
γ角度间隔: 1.0度
测试系统: 远方 (EVERFINE) GO-2000B_V1系统 V2.0.269
环境湿度: 65.0%
测试距离: 9.200米 [K=1.0000]
备注:

灯具等光强曲线

实测参数: U:24.00V I:0.2373A P:5.695W PF:1.000 实检光通:48.798x1 lm		
灯具名称: SF18-24V-5050-70-SPI4-RGBW-4000-B	灯具类型: 硅胶	灯具重量:
外型尺寸: 16.5mm*16.5mm	灯具规格:	测试编号: 2022042901
制造厂商: OLYMPIA	发光口面: 1*0.0165	保护角:

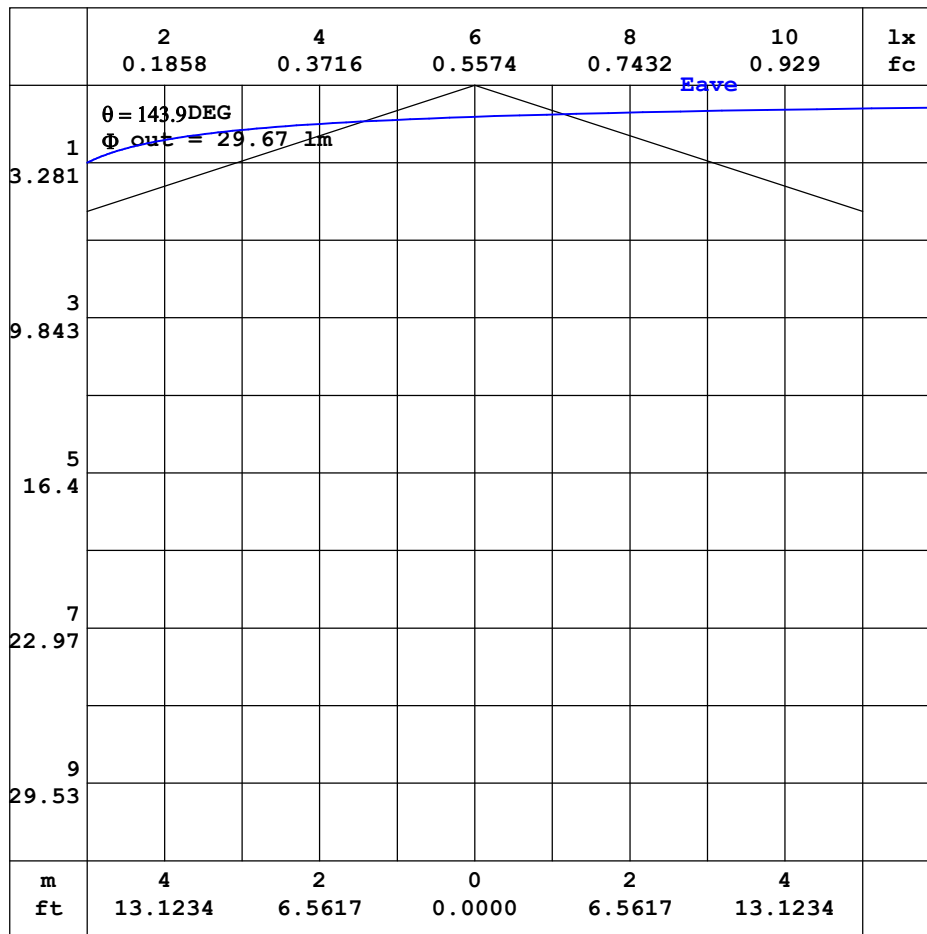


C角度范围: 0度 - 360度
C角度间隔: 30.0度
测试速度: 快速
环境温度: 25.3℃
测试人员: HXJ
测试日期: 2022-04-29

γ角度范围: 0度 - 180度
γ角度间隔: 1.0度
测试系统: 远方 (EVERFINE) GO-2000B_V1系统 V2.0.269
环境湿度: 65.0%
测试距离: 9.200米 [K=1.0000]
备注:

灯具有效平均照度曲线

实测参数: U:24.00V I:0.2373A P:5.695W PF:1.000 实检光通:48.798x1 lm		
灯具名称: SF18-24V-5050-70-SPI4-RGBW-4000-B	灯具类型: 硅胶	灯具重量:
外型尺寸: 16.5mm*16.5mm	灯具规格:	测试编号: 2022042901
制造厂商: OLYMPIA	发光口面: 1*0.0165	保护角:



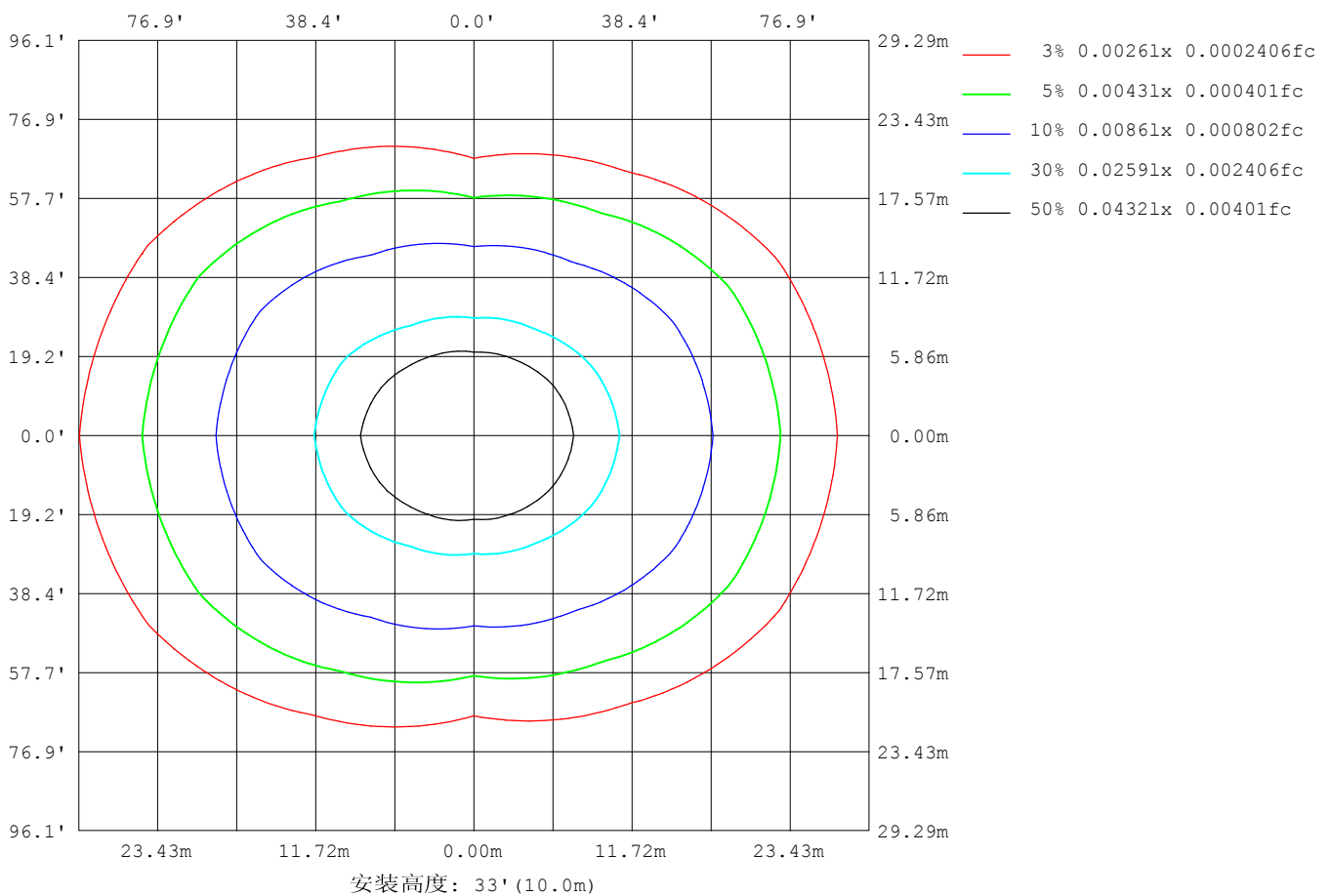
注: 曲线为灯具在不同投射距离下的照射区域及区域内平均照度。

C角度范围: 0度 - 360度
C角度间隔: 30.0度
测试速度: 快速
环境温度: 25.3℃
测试人员: HXJ
测试日期: 2022-04-29

γ角度范围: 0度 - 180度
γ角度间隔: 1.0度
测试系统: 远方 (EVERFINE) GO-2000B_V1系统 V2.0.269
环境湿度: 65.0%
测试距离: 9.200米 [K=1.0000]
备注:

平面等照度曲线

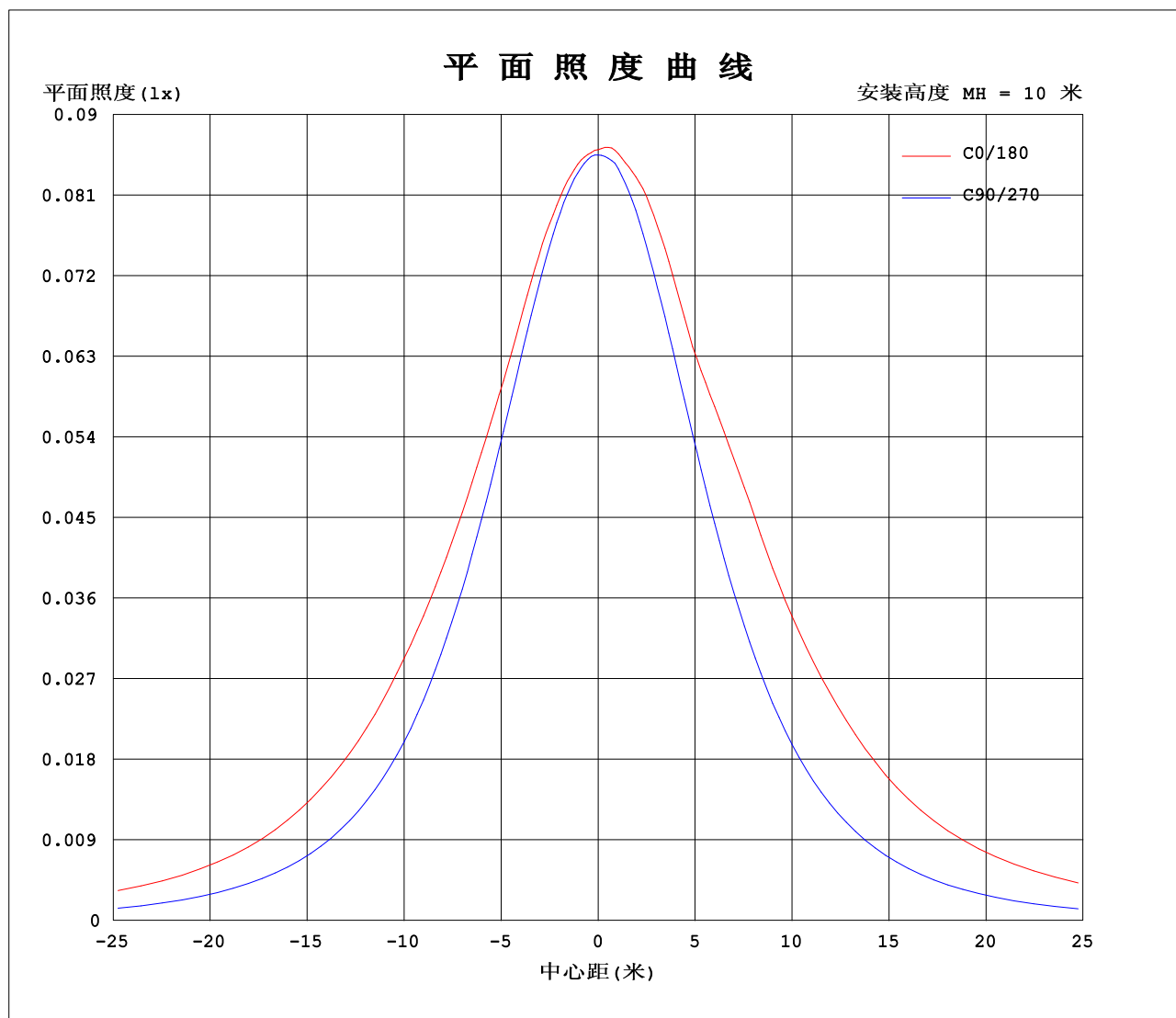
实测参数: U:24.00V I:0.2373A P:5.695W PF:1.000 实检光通:48.798x1 lm		
灯具名称: SF18-24V-5050-70-SPI4-RGBW-4000-B	灯具类型: 硅胶	灯具重量:
外型尺寸: 16.5mm*16.5mm	灯具规格:	测试编号: 2022042901
制造厂商: OLYMPIA	发光口面: 1*0.0165	保护角:



C角度范围: 0度 - 360度
C角度间隔: 30.0度
测试速度: 快速
环境温度: 25.3℃
测试人员: HXJ
测试日期: 2022-04-29

Y角度范围: 0度 - 180度
Y角度间隔: 1.0度
测试系统: 远方 (EVERFINE) GO-2000B_V1系统 V2.0.269
环境湿度: 65.0%
测试距离: 9.200米 [K=1.0000]
备注:

平面照度曲线



C角度范围: 0度 - 360度
C角度间隔: 30.0度
测试速度: 快速
环境温度: 25.3℃
测试人员: HXJ
测试日期: 2022-04-29

γ角度范围: 0度 - 180度
γ角度间隔: 1.0度
测试系统: 远方 (EVERFINE) GO-2000B_V1系统 V2.0.269
环境湿度: 65.0%
测试距离: 9.200米 [K=1.0000]
备注:

光强分布数据表格

实测参数: U:24.00V I:0.2373A P:5.695W PF:1.000 实检光通:48.798x1 lm		
灯具名称: SF18-24V-5050-70-SPI4-RGBW-4000-B	灯具类型: 硅胶	灯具重量:
外型尺寸: 16.5mm*16.5mm	灯具规格:	测试编号: 2022042901
制造厂商: OLYMPIA	发光口面: 1*0.0165	保护角:

表--1

单位: cd

C (DEG) γ (DEG)	0	30	60	90	120	150	180	210	240	270	300	330						
0	8.61	8.56	8.57	8.55	8.55	8.60	8.61	8.56	8.57	8.55	8.55	8.60						
5	8.59	8.53	8.56	8.50	8.56	8.66	8.70	8.63	8.56	8.55	8.49	8.57						
10	8.56	8.49	8.47	8.40	8.55	8.69	8.76	8.65	8.51	8.42	8.39	8.51						
15	8.52	8.39	8.33	8.21	8.46	8.73	8.86	8.68	8.36	8.20	8.23	8.41						
20	8.42	8.29	8.11	7.94	8.32	8.73	8.87	8.70	8.23	7.91	7.99	8.30						
25	8.31	8.13	7.86	7.60	8.18	8.55	8.83	8.59	8.07	7.56	7.72	8.12						
30	8.30	7.95	7.54	7.20	7.93	8.52	9.04	8.51	7.82	7.14	7.40	7.94						
35	8.30	7.85	7.17	6.73	7.52	8.64	9.39	8.57	7.43	6.67	7.02	7.84						
40	8.29	7.67	6.74	6.23	7.08	8.79	9.57	8.70	6.96	6.15	6.59	7.63						
45	8.29	7.54	6.28	5.65	6.64	8.76	9.61	8.71	6.52	5.57	6.11	7.49						
50	8.11	7.37	5.76	5.04	6.15	8.60	9.62	8.63	6.05	4.95	5.58	7.31						
55	7.82	7.04	5.18	4.42	5.63	8.31	9.40	8.35	5.53	4.31	5.01	6.97						
60	7.32	6.62	4.67	3.76	5.19	7.96	8.92	8.01	5.10	3.64	4.47	6.55						
65	6.74	6.13	4.20	3.07	4.76	7.42	8.38	7.46	4.67	2.95	4.01	6.06						
70	6.09	5.52	3.67	2.38	4.21	6.79	7.79	6.84	4.13	2.24	3.49	5.47						
75	5.44	4.77	3.05	1.66	3.62	6.13	7.03	6.19	3.57	1.55	2.89	4.73						
80	4.80	4.09	2.42	0.98	3.02	5.36	6.32	5.43	2.98	0.89	2.28	4.06						
85	4.28	3.56	1.87	0.43	2.47	4.74	5.76	4.84	2.44	0.37	1.73	3.54						
90	4.12	3.41	1.61	0.18	2.21	4.52	5.69	4.61	2.15	0.17	1.50	3.34						
95	4.24	3.51	1.58	0.18	2.11	4.60	5.72	4.62	2.08	0.17	1.42	3.41						
100	4.29	3.54	1.33	0.18	2.02	4.70	5.66	4.74	1.99	0.16	1.19	3.47						
105	4.27	3.26	1.22	0.18	1.96	4.71	5.58	4.75	1.95	0.15	1.10	3.33						
110	4.04	3.02	1.05	0.18	1.94	4.58	5.48	4.66	1.91	0.15	1.08	3.06						
115	3.83	2.78	1.06	0.18	1.91	4.18	5.30	4.27	1.88	0.14	1.06	2.88						
120	3.53	2.55	1.04	0.18	1.77	3.81	4.83	3.89	1.73	0.14	1.00	2.62						
125	3.18	2.29	0.92	0.18	1.58	3.47	4.30	3.54	1.55	0.14	0.82	2.28						
130	2.77	1.79	0.78	0.18	1.36	3.08	3.81	3.15	1.32	0.14	0.68	1.91						
135	2.40	1.53	0.67	0.18	1.14	2.68	3.31	2.71	1.10	0.14	0.55	1.63						
140	2.01	1.17	0.57	0.18	0.95	2.22	2.76	2.25	0.89	0.14	0.44	1.25						
145	1.58	0.92	0.47	0.18	0.77	1.73	2.22	1.77	0.71	0.14	0.36	0.92						
150	1.13	0.72	0.38	0.18	0.59	1.34	1.67	1.38	0.53	0.14	0.28	0.69						
155	0.87	0.53	0.32	0.18	0.46	1.01	1.23	1.05	0.39	0.14	0.21	0.54						
160	0.71	0.36	0.27	0.18	0.36	0.70	0.87	0.74	0.30	0.14	0.18	0.39						
165	0.45	0.24	0.22	0.18	0.28	0.43	0.52	0.47	0.21	0.14	0.14	0.26						
170	0.23	0.18	0.20	0.18	0.26	0.27	0.20	0.32	0.20	0.14	0.14	0.21						
175	0.19	0.17	0.19	0.18	0.24	0.21	0.18	0.24	0.19	0.14	0.14	0.20						
180	0.17	0.17	0.18	0.18	0.19	0.19	0.18	0.19	0.18	0.14	0.14	0.18						

C角度范围: 0度 - 360度

C角度间隔: 30.0度

测试速度: 快速

环境温度: 25.3℃

测试人员: HXJ

测试日期: 2022-04-29

γ角度范围: 0度 - 180度

γ角度间隔: 1.0度

测试系统: 远方 (EVERFINE) GO-2000B_V1系统 V2.0.269

环境湿度: 65.0%

测试距离: 9.200米 [K=1.0000]

备注:

Photometric Data Table [cd]

G/C	0.0	30.0	60.0	90.0	120.0	150.0	180.0	210.0	240.0	270.0
0.0	8.609	8.559	8.569	8.549	8.549	8.599	8.609	8.559	8.569	8.549
3.0	8.589	8.544	8.569	8.534	8.559	8.644	8.670	8.604	8.564	8.549
6.0	8.584	8.524	8.554	8.483	8.564	8.668	8.705	8.634	8.559	8.529
9.0	8.569	8.493	8.494	8.418	8.553	8.680	8.735	8.647	8.528	8.449
12.0	8.534	8.463	8.418	8.327	8.534	8.700	8.805	8.660	8.458	8.338
15.0	8.524	8.393	8.328	8.212	8.459	8.726	8.861	8.684	8.363	8.197
18.0	8.469	8.353	8.208	8.051	8.373	8.736	8.875	8.730	8.277	8.032
21.0	8.398	8.262	8.067	7.880	8.298	8.714	8.864	8.691	8.187	7.846
24.0	8.328	8.167	7.916	7.674	8.212	8.594	8.841	8.624	8.091	7.635
27.0	8.302	8.061	7.745	7.447	8.107	8.542	8.866	8.524	7.990	7.399
30.0	8.299	7.951	7.544	7.201	7.931	8.524	9.042	8.508	7.824	7.137
33.0	8.297	7.910	7.318	6.940	7.695	8.594	9.253	8.513	7.588	6.856
36.0	8.295	7.825	7.087	6.643	7.439	8.675	9.444	8.589	7.336	6.569
39.0	8.292	7.694	6.826	6.331	7.168	8.750	9.563	8.674	7.050	6.248
42.0	8.290	7.624	6.560	6.005	6.896	8.790	9.588	8.735	6.779	5.916
45.0	8.288	7.543	6.278	5.653	6.640	8.765	9.614	8.709	6.523	5.570
48.0	8.202	7.443	5.982	5.296	6.363	8.679	9.639	8.683	6.256	5.198
51.0	8.067	7.322	5.650	4.924	6.052	8.553	9.604	8.579	5.954	4.826
54.0	7.901	7.121	5.298	4.537	5.736	8.387	9.468	8.409	5.638	4.444
57.0	7.650	6.874	4.977	4.160	5.444	8.181	9.211	8.233	5.346	4.052
60.0	7.324	6.623	4.675	3.763	5.192	7.960	8.919	8.007	5.100	3.640
63.0	6.987	6.331	4.399	3.351	4.941	7.658	8.583	7.695	4.859	3.233
66.0	6.630	6.005	4.107	2.944	4.655	7.296	8.261	7.349	4.572	2.816
69.0	6.233	5.648	3.786	2.522	4.323	6.924	7.924	6.972	4.250	2.383
72.0	5.817	5.225	3.429	2.089	3.982	6.557	7.507	6.610	3.909	1.961
75.0	5.439	4.768	3.052	1.657	3.625	6.125	7.034	6.188	3.567	1.554
78.0	5.042	4.361	2.670	1.245	3.268	5.653	6.592	5.721	3.225	1.142
81.0	4.675	3.974	2.303	0.8483	2.901	5.216	6.200	5.303	2.868	0.7749
84.0	4.359	3.653	1.966	0.5218	2.564	4.849	5.849	4.936	2.532	0.4785
87.0	4.202	3.437	1.710	0.2458	2.323	4.608	5.734	4.705	2.276	0.2569
90.0	4.121	3.408	1.609	0.1759	2.206	4.518	5.689	4.606	2.151	0.1748
93.0	4.171	3.468	1.593	0.1759	2.151	4.548	5.711	4.612	2.101	0.1703
96.0	4.252	3.528	1.524	0.1759	2.106	4.624	5.728	4.618	2.065	0.1658
99.0	4.297	3.563	1.368	0.1759	2.041	4.688	5.684	4.709	2.010	0.1614
102.0	4.297	3.477	1.282	0.1759	1.990	4.712	5.614	4.769	1.974	0.1569
105.0	4.272	3.256	1.216	0.1759	1.960	4.714	5.578	4.754	1.950	0.1524
108.0	4.117	3.116	1.161	0.1759	1.940	4.649	5.518	4.724	1.918	0.1495
111.0	4.001	2.965	1.053	0.1759	1.935	4.528	5.438	4.614	1.913	0.1467
114.0	3.880	2.829	1.058	0.1759	1.930	4.271	5.347	4.363	1.900	0.1407
117.0	3.705	2.703	1.064	0.1759	1.865	4.005	5.135	4.097	1.834	0.1357
120.0	3.529	2.547	1.037	0.1759	1.769	3.809	4.834	3.886	1.734	0.1357
123.0	3.328	2.397	0.9956	0.1759	1.664	3.598	4.497	3.679	1.648	0.1357
126.0	3.102	2.205	0.8899	0.1759	1.543	3.392	4.205	3.463	1.502	0.1357
129.0	2.851	1.879	0.8044	0.1759	1.403	3.155	3.909	3.227	1.366	0.1357
132.0	2.619	1.718	0.7340	0.1759	1.267	2.924	3.608	2.976	1.231	0.1357
135.0	2.403	1.532	0.6737	0.1759	1.141	2.678	3.311	2.715	1.095	0.1357
138.0	2.167	1.341	0.6133	0.1759	1.026	2.381	2.984	2.443	0.9794	0.1357
141.0	1.926	1.115	0.5431	0.1759	0.9151	2.115	2.662	2.152	0.8590	0.1357
144.0	1.670	0.9696	0.4977	0.1759	0.8145	1.814	2.336	1.865	0.7484	0.1357
147.0	1.269	0.8239	0.4425	0.1759	0.6990	1.557	1.999	1.599	0.6329	0.1357
150.0	1.126	0.7234	0.3823	0.1759	0.5884	1.341	1.672	1.383	0.5275	0.1357
153.0	0.9858	0.5978	0.3369	0.1759	0.4929	1.135	1.401	1.182	0.4369	0.1357
156.0	0.8148	0.5123	0.3167	0.1759	0.4325	0.9544	1.155	0.9906	0.3667	0.1357
159.0	0.7339	0.4017	0.2765	0.1759	0.3721	0.7634	0.9241	0.8096	0.3114	0.1357
162.0	0.6038	0.3014	0.2464	0.1759	0.3319	0.5724	0.7173	0.6137	0.2711	0.1357
165.0	0.4530	0.2361	0.2163	0.1759	0.2766	0.4319	0.5169	0.4728	0.2110	0.1357
168.0	0.3320	0.1909	0.2061	0.1759	0.2664	0.3314	0.3562	0.3671	0.2054	0.1357
171.0	0.2163	0.1752	0.1961	0.1759	0.2523	0.2361	0.1909	0.2817	0.1998	0.1357
174.0	0.1911	0.1730	0.1860	0.1759	0.2402	0.2130	0.1834	0.2464	0.1914	0.1357
177.0	0.1810	0.1709	0.1809	0.1759	0.2262	0.2010	0.1759	0.2413	0.1809	0.1357
180.0	0.1709	0.1709	0.1759	0.1759	0.1910	0.1860	0.1759	0.1910	0.1809	0.1357
G/C	300.0	330.0								
0.0	8.549	8.599								
3.0	8.508	8.569								
6.0	8.473	8.554								
9.0	8.418	8.524								
12.0	8.327	8.469								
15.0	8.232	8.408								
18.0	8.106	8.363								
21.0	7.945	8.263								
24.0	7.779	8.162								
27.0	7.603	8.037								
30.0	7.397	7.936								

C角度范围: 0度 - 360度

C角度间隔: 30.0度

测试速度: 快速

环境温度: 25.3℃

测试人员: HXJ

测试日期: 2022-04-29

γ角度范围: 0度 - 180度

γ角度间隔: 1.0度

测试系统: 远方 (EVERFINE) GO-2000B_V1系统 V2.0.269

环境湿度: 65.0%

测试距离: 9.200米 [K=1.0000]

备注:

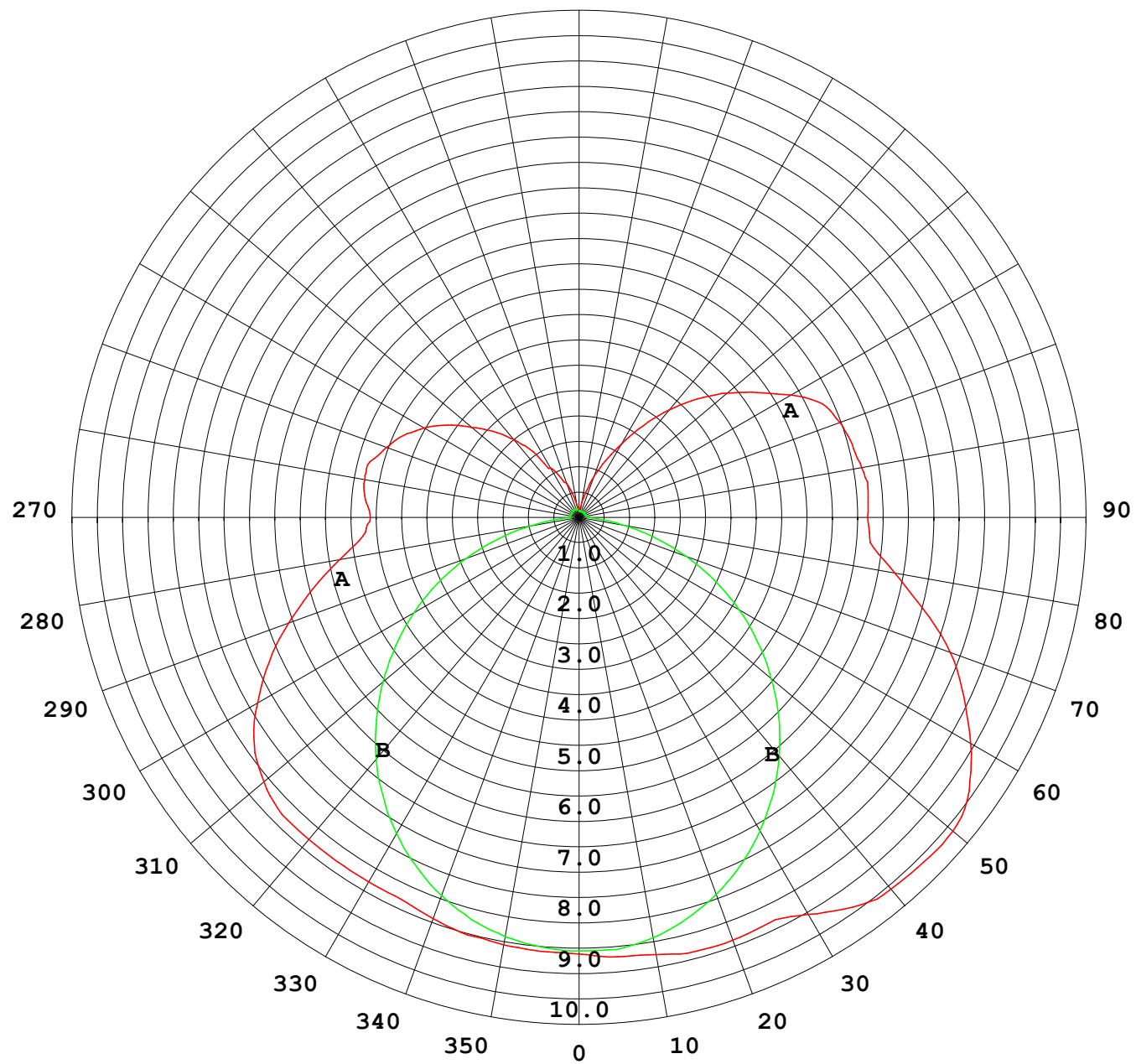
Photometric Data Table [cd]

33.0	7.176	7.896
36.0	6.935	7.790
39.0	6.678	7.665
42.0	6.397	7.574
45.0	6.105	7.494
48.0	5.813	7.393
51.0	5.467	7.253
54.0	5.115	7.057
57.0	4.783	6.796
60.0	4.472	6.554
63.0	4.195	6.273
66.0	3.914	5.956
69.0	3.597	5.595
72.0	3.245	5.183
75.0	2.889	4.731
78.0	2.522	4.303
81.0	2.165	3.936
84.0	1.828	3.619
87.0	1.568	3.428
90.0	1.499	3.342
93.0	1.471	3.352
96.0	1.366	3.432
99.0	1.236	3.476
102.0	1.150	3.455
105.0	1.097	3.328
108.0	1.084	3.151
111.0	1.072	3.031
114.0	1.060	2.920
117.0	1.040	2.800
120.0	0.9997	2.624
123.0	0.8941	2.413
126.0	0.7588	2.222
129.0	0.6983	1.956
132.0	0.6229	1.830
135.0	0.5526	1.629
138.0	0.4871	1.423
141.0	0.4320	1.182
144.0	0.3717	0.9756
147.0	0.3215	0.8294
150.0	0.2762	0.6889
153.0	0.2210	0.5884
156.0	0.1999	0.5278
159.0	0.1818	0.4175
162.0	0.1567	0.3220
165.0	0.1447	0.2616
168.0	0.1398	0.2212
171.0	0.1384	0.2110
174.0	0.1371	0.1961
177.0	0.1357	0.1910
180.0	0.1357	0.1809

C角度范围: 0度 - 360度
C角度间隔: 30.0度
测试速度: 快速
环境温度: 25.3℃
测试人员: HXJ
测试日期: 2022-04-29

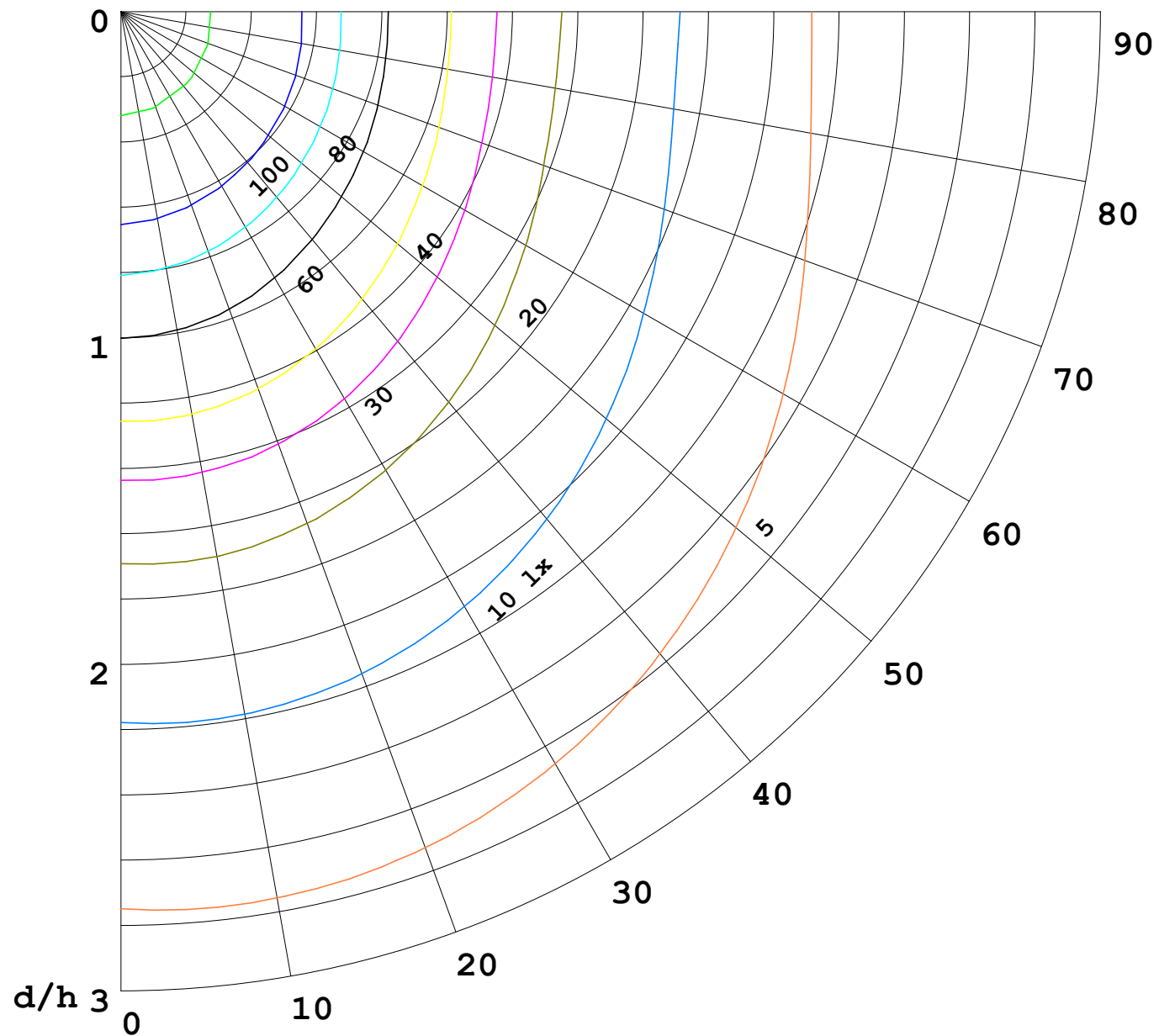
γ角度范围: 0度 - 180度
γ角度间隔: 1.0度
测试系统: 远方 (EVERFINE) GO-2000B_V1系统 V2.0.269
环境湿度: 65.0%
测试距离: 9.200米 [K=1.0000]
备注:

I (cd)



1000 lm

$\kappa = 1$



F = 5000 lm
 K = 0.7
 Hcc = 0.0 m
 Hfc = 0.0 m
 Eave = 100 lx

	Pcc	Pw	Pfc
—	70	50	30
—	50	30	20

