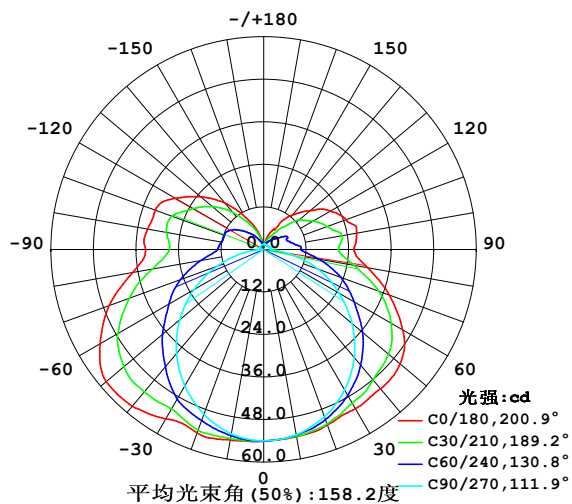


## 室内灯具光度数据

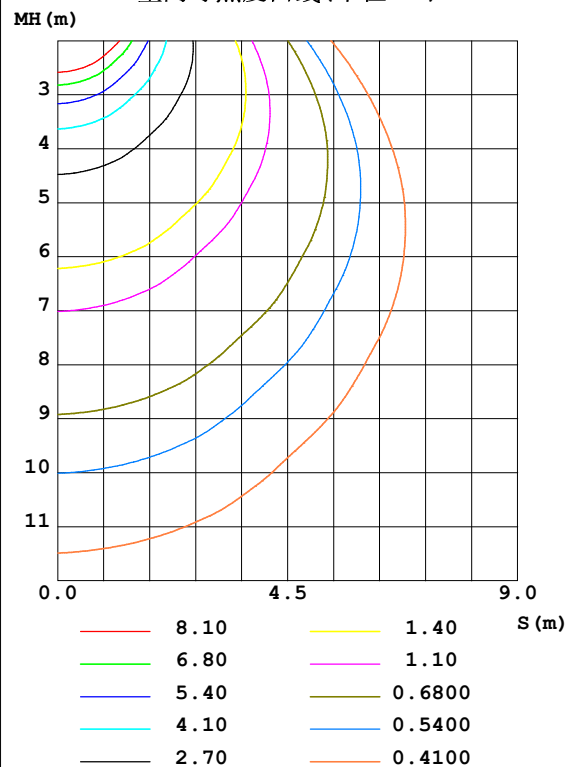
实测参数: U:24.00V I:0.2358A P:5.659W PF:1.000 实检光通:302.477x1 lm		
灯具名称: SF18-24V-5050-70-SPI4-3000-W	灯具类型: 硅胶	灯具重量:
外型尺寸: 16.5mm*16.5mm	灯具规格:	测试编号: 2022042901
制造厂商: OLYMPIA	发光口面: 1*0.0165	保护角:

光源数据		光度数据				光效: 53.45 lm/W
型号	5050	峰值光强(cd)	58.09	S/MH(C0/180)	1.46	
标称功率(W)	4.5	灯具效率(%)	100.0	S/MH(C90/270)	1.26	
额定电源电压(V)	24	总光通量(lm)	302.47	$\eta$ UP,DN(C0-180)	12.3, 37.1	
额定光通量(lm)	302.477	CIE分类	半直接	$\eta$ UP,DN(C180-360)	13.1, 37.4	
灯具内光源数(只)	1	上射光通比(%)	25.4	CIBSE SHR NOM	1.50	
实测电源电压(V)	24.0	下射光通比(%)	74.6	CIBSE SHR MAX	1.55	

室内灯具配光曲线



空间等照度曲线(单位:lx)



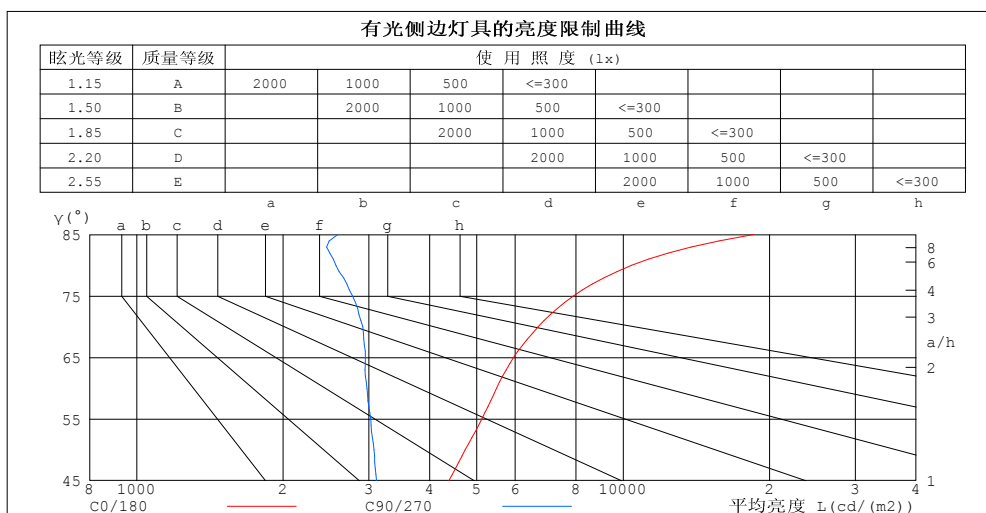
C角度范围: 0度 - 360度  
C角度间隔: 30.0度  
测试速度: 快速  
环境温度: 25.3℃  
测试人员: HXJ  
测试日期: 2022-04-29

$\gamma$ 角度范围: 0度 - 180度  
 $\gamma$ 角度间隔: 1.0度  
测试系统: 远方(EVERFINE) GO-2000B\_V1系统 V2.0.269  
环境湿度: 65.0%  
测试距离: 9.200米 [K=1.0000]  
备注:

## 灯具环带光通量和亮度限制曲线

环带光通量:

$\gamma$	C0	C45	C90	C135	C180	C225	C270	C315	$\gamma(^{\circ})$	$\Phi$ 环	$\Phi$ 总	%lum, lamp
10	53.61	53.36	53.05	53.93	54.60	53.78	52.78	53.06	0- 10	5.131	5.131	1.7,1.7
20	52.68	51.74	50.16	53.26	55.05	52.84	49.38	51.19	10- 20	14.98	20.11	6.65,6.65
30	51.81	48.76	45.68	51.01	55.17	50.40	44.46	47.98	20- 30	23.45	43.57	14.4,14.4
40	51.32	45.30	39.76	48.60	57.80	47.84	38.28	44.30	30- 40	30.19	73.76	24.4,24.4
50	50.22	41.24	32.59	45.24	58.00	44.38	30.93	40.05	40- 50	34.66	108.4	35.8,35.8
60	45.31	35.45	24.54	40.05	53.28	39.20	22.74	34.20	50- 60	35.85	144.3	47.7,47.7
70	37.74	28.88	16.45	33.48	46.42	32.69	14.12	27.70	60- 70	33.30	177.6	58.7,58.7
80	29.81	20.81	7.356	25.49	37.55	24.95	5.836	19.78	70- 80	27.42	205.0	67.8,67.8
90	25.41	15.85	1.955	20.30	33.35	19.80	0.9654	14.97	80- 90	20.53	225.5	74.6,74.6
100	26.67	15.69	1.885	20.41	33.30	19.99	1.006	14.96	90-100	18.64	244.1	80.7,80.7
110	24.75	13.13	1.814	20.03	32.55	19.70	1.040	13.39	100-110	17.61	261.8	86.5,86.5
120	21.75	11.74	1.618	17.15	28.96	16.94	1.111	11.82	110-120	15.08	276.8	91.5,91.5
130	17.05	8.998	1.518	13.78	23.16	13.64	1.181	9.044	120-130	11.34	288.2	95.3,95.3
140	12.78	5.915	1.446	10.03	17.11	9.859	1.256	5.879	130-140	7.430	295.6	97.7,97.7
150	6.786	3.643	1.442	6.344	10.73	6.270	1.312	3.594	140-150	4.118	299.7	99.1,99.1
160	4.632	2.369	1.478	3.786	6.106	3.672	1.362	2.260	150-160	1.896	301.6	99.7,99.7
170	1.715	1.626	1.499	2.083	1.899	2.031	1.422	1.591	160-170	0.6922	302.3	99.9,99.9
180	1.462	1.505	1.503	1.568	1.478	1.566	1.493	1.515	170-180	0.1578	302.5	100,100
单位:°	光强:cd									单位:lm		



平均亮度值 cd/(m2)		
$\gamma(^{\circ})$	C0/180	C90/270
85	18513	2589
80	10403	2567
75	7897	2776
70	6687	2915
65	5950	2953
60	5493	2975
55	5122	3026
50	4735	3073
45	4384	3112

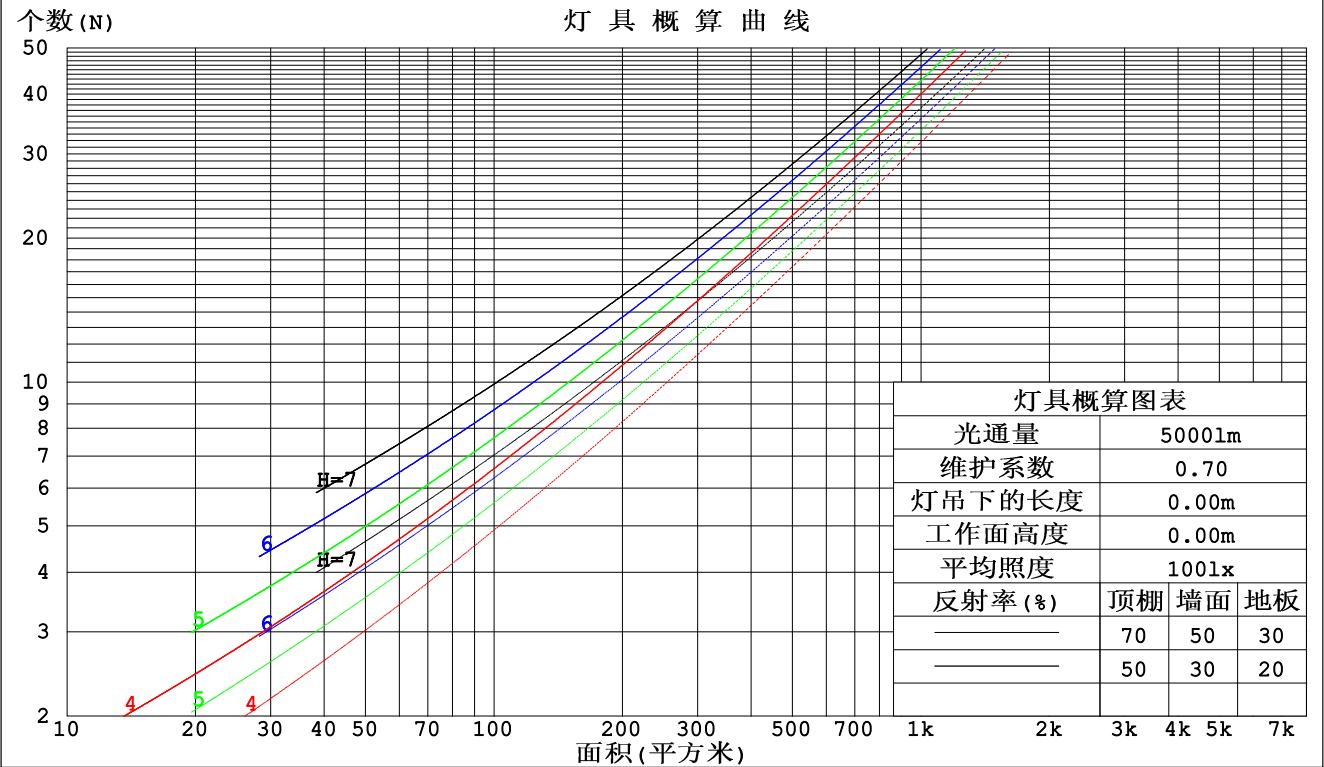
C角度范围: 0度 - 360度  
C角度间隔: 30.0度  
测试速度: 快速  
环境温度: 25.3℃  
测试人员: HXJ  
测试日期: 2022-04-29

$\gamma$ 角度范围: 0度 - 180度  
 $\gamma$ 角度间隔: 1.0度  
测试系统: 远方 (EVERFINE) GO-2000B\_V1系统 V2.0.269  
环境湿度: 65.0%  
测试距离: 9.200米 [K=1.0000]  
备注:

工作面利用系数和灯具概算曲线

实测参数: U:24.00V I:0.2358A P:5.659W PF:1.000 实检光通:302.477x1 lm		
灯具名称: SF18-24V-5050-70-SPI4-3000-W	灯具类型: 硅胶	灯具重量:
外型尺寸: 16.5mm*16.5mm	灯具规格:	测试编号: 2022042901
制造厂商: OLYMPIA	发光口面: 1*0.0165	保护角:

顶棚	80%			70%			50%			30%			10%			0
墙面	50%	30%	10%	50%	30%	10%	50%	30%	10%	50%	30%	10%	50%	30%	10%	0
地板	20%			20%			20%			20%			20%			0
室空间比	工 作 面 利 用 系 数															
0.0	1.13	1.13	1.13	1.07	1.07	1.07	.97	.97	.97	.87	.87	.87	.79	.79	.79	.75
1.0	.94	.89	.84	.89	.85	.80	.80	.77	.73	.72	.69	.66	.64	.62	.60	.56
2.0	.80	.73	.66	.76	.69	.63	.69	.63	.58	.61	.57	.53	.55	.51	.48	.44
3.0	.70	.61	.53	.66	.58	.51	.59	.53	.47	.53	.48	.43	.47	.43	.39	.36
4.0	.61	.52	.44	.58	.49	.43	.52	.45	.39	.47	.41	.36	.42	.37	.33	.30
5.0	.54	.44	.38	.51	.43	.36	.46	.39	.33	.42	.35	.31	.37	.32	.28	.25
6.0	.48	.39	.32	.46	.37	.31	.41	.34	.29	.37	.31	.27	.33	.28	.24	.22
7.0	.43	.34	.28	.41	.33	.27	.37	.30	.25	.34	.28	.23	.30	.25	.21	.19
8.0	.39	.31	.25	.37	.29	.24	.34	.27	.22	.31	.25	.21	.28	.23	.19	.17
9.0	.36	.27	.22	.34	.26	.21	.31	.24	.20	.28	.22	.18	.26	.21	.17	.15
10.0	.33	.25	.20	.31	.24	.19	.29	.22	.18	.26	.20	.16	.24	.19	.15	.13



C角度范围: 0度 - 360度  
C角度间隔: 30.0度  
测试速度: 快速  
环境温度: 25.3℃  
测试人员: HXJ  
测试日期: 2022-04-29

γ角度范围: 0度 - 180度  
γ角度间隔: 1.0度  
测试系统: 远方 (EVERFINE) GO-2000B\_V1系统 V2.0.269  
环境湿度: 65.0%  
测试距离: 9.200米 [K=1.0000]  
备注:

## 墙面和天花板利用系数

实测参数: U:24.00V I:0.2358A P:5.659W PF:1.000 实检光通:302.477x1 lm		
灯具名称: SF18-24V-5050-70-SPI4-3000-W	灯具类型:硅胶	灯具重量:
外型尺寸: 16.5mm*16.5mm	灯具规格:	测试编号:2022042901
制造厂商: OLYMPIA	发光口面:1*0.0165	保护角:

顶棚	80%			70%			50%			30%			10%			0
墙面	50%	30%	10%	50%	30%	10%	50%	30%	10%	50%	30%	10%	50%	30%	10%	0
地板	20%			20%			20%			20%			20%			0
室空间比	墙 壁 面 利 用 系 数															
0.0																
1.0	.379	.215	.068	.364	.207	.066	.336	.193	.061	.310	.179	.057	.286	.166	.053	
2.0	.329	.181	.055	.316	.174	.054	.290	.161	.050	.267	.150	.047	.245	.139	.044	
3.0	.293	.156	.047	.281	.150	.045	.258	.140	.042	.237	.130	.040	.217	.120	.037	
4.0	.264	.137	.040	.253	.132	.039	.232	.123	.037	.213	.114	.034	.194	.106	.032	
5.0	.240	.122	.035	.230	.118	.034	.211	.110	.032	.193	.102	.030	.176	.094	.028	
6.0	.220	.110	.032	.211	.107	.031	.193	.099	.029	.177	.092	.027	.162	.085	.025	
7.0	.203	.100	.028	.195	.097	.028	.179	.090	.026	.163	.084	.024	.149	.078	.023	
8.0	.188	.092	.026	.181	.089	.025	.166	.083	.024	.152	.077	.022	.139	.071	.021	
9.0	.176	.085	.024	.168	.082	.023	.155	.076	.022	.142	.071	.020	.129	.066	.019	
10.0	.164	.079	.022	.158	.076	.021	.145	.071	.020	.133	.066	.019	.121	.061	.018	

顶棚	80%			70%			50%			30%			10%			0
墙面	50%	30%	10%	50%	30%	10%	50%	30%	10%	50%	30%	10%	50%	30%	10%	0
地板	20%			20%			20%			20%			20%			0
室空间比	天 花 板 利 用 系 数															
0.0	.384	.384	.384	.328	.328	.328	.224	.224	.224	.129	.129	.129	.041	.041	.041	
1.0	.381	.351	.324	.326	.301	.279	.223	.207	.193	.128	.120	.112	.041	.039	.036	
2.0	.374	.328	.290	.320	.283	.251	.220	.196	.175	.127	.114	.103	.041	.037	.033	
3.0	.367	.312	.269	.314	.269	.233	.216	.187	.163	.125	.109	.096	.040	.035	.032	
4.0	.359	.300	.255	.308	.259	.221	.212	.181	.156	.123	.106	.092	.039	.034	.030	
5.0	.352	.290	.245	.302	.251	.213	.208	.176	.151	.121	.103	.089	.039	.034	.029	
6.0	.345	.283	.238	.296	.245	.207	.204	.171	.147	.119	.101	.087	.038	.033	.029	
7.0	.338	.276	.233	.290	.239	.203	.201	.168	.144	.117	.099	.086	.038	.032	.028	
8.0	.331	.271	.229	.285	.235	.200	.197	.165	.142	.115	.097	.084	.037	.032	.028	
9.0	.325	.266	.226	.280	.231	.197	.194	.162	.140	.113	.096	.084	.037	.031	.028	
10.0	.319	.262	.224	.275	.227	.195	.191	.160	.139	.111	.095	.083	.036	.031	.027	

C角度范围: 0度 - 360度  
C角度间隔: 30.0度  
测试速度: 快速  
环境温度: 25.3℃  
测试人员: HXJ  
测试日期: 2022-04-29

γ角度范围: 0度 - 180度  
γ角度间隔: 1.0度  
测试系统: 远方 (EVERFINE) GO-2000B\_V1系统 V2.0.269  
环境湿度: 65.0%  
测试距离: 9.200米 [K=1.0000]  
备注:

## UGR(Unified Glare Rating) 数据表

实测参数: U:24.00V I:0.2358A P:5.659W PF:1.000 实检光通:302.477x1 lm										
灯具名称: SF18-24V-5050-70-SPI4-3000-W					灯具类型: 硅胶			灯具重量:		
外型尺寸: 16.5mm*16.5mm					灯具规格:			测试编号: 2022042901		
制造厂商: OLYMPIA					发光口面: 1*0.0165			保护角:		
反射比: 天花板	0.7	0.7	0.5	0.5	0.3	0.7	0.7	0.5	0.5	0.3
墙面	0.5	0.3	0.5	0.3	0.3	0.5	0.3	0.5	0.3	0.3
工作面	0.2	0.2	0.2	0.2	0.2	0.2	0.2	0.2	0.2	0.2
房间尺寸	交叉 (Viewed crosswise)					向前 (Viewed endwise)				
x = 2H y = 2H	17.4	18.7	18.0	19.3	20.0	14.7	16.0	15.3	16.6	17.3
3H	20.0	21.1	20.6	21.8	22.5	16.4	17.6	17.1	18.3	19.0
4H	21.3	22.4	21.9	23.1	23.8	17.2	18.3	17.8	18.9	19.7
6H	22.7	23.8	23.4	24.5	25.2	17.7	18.8	18.4	19.4	20.2
8H	23.5	24.5	24.2	25.2	26.0	17.9	18.9	18.6	19.6	20.4
12H	24.4	25.4	25.1	26.1	26.9	18.0	19.0	18.7	19.7	20.5
4H 2H	17.9	19.0	18.5	19.7	20.4	16.0	17.1	16.6	17.8	18.5
3H	20.7	21.7	21.4	22.4	23.2	17.9	18.8	18.5	19.5	20.3
4H	22.2	23.1	22.9	23.8	24.7	18.7	19.6	19.4	20.3	21.2
6H	23.9	24.7	24.6	25.4	26.3	19.4	20.2	20.2	21.0	21.9
8H	24.8	25.5	25.5	26.3	27.2	19.7	20.5	20.5	21.2	22.1
12H	25.8	26.5	26.6	27.3	28.2	19.9	20.6	20.7	21.4	22.3
8H 4H	22.5	23.3	23.3	24.0	24.9	19.7	20.5	20.5	21.2	22.1
6H	24.4	25.1	25.2	25.8	26.8	20.7	21.4	21.5	22.1	23.1
8H	25.5	26.1	26.3	26.9	27.9	21.2	21.7	22.0	22.5	23.5
12H	26.9	27.3	27.7	28.2	29.1	21.6	22.1	22.4	22.9	23.8
12H 4H	22.5	23.2	23.3	24.0	24.9	20.0	20.7	20.8	21.5	22.4
6H	24.5	25.1	25.3	25.9	26.8	21.2	21.8	22.0	22.6	23.5
8H	25.7	26.2	26.5	27.0	28.0	21.8	22.3	22.6	23.1	24.1
不同间隔布灯时, 观察者位置引起的UGR变化:										
S = 1.0H	+ 0.1 / - 0.1					+ 0.1 / - 0.1				
1.5H	+ 0.2 / - 0.3					+ 0.2 / - 0.3				
2.0H	+ 0.2 / - 0.3					+ 0.2 / - 0.4				

依据CIE Pub.117计算, 表格已按302.51lm光源光通进行修正 ( $81\log(F/F_0) = -4.2$ )。

C角度范围: 0度 - 360度  
 C角度间隔: 30.0度  
 测试速度: 快速  
 环境温度: 25.3℃  
 测试人员: HXJ  
 测试日期: 2022-04-29

γ角度范围: 0度 - 180度  
 γ角度间隔: 1.0度  
 测试系统: 远方 (EVERFINE) GO-2000B\_V1系统 V2.0.269  
 环境湿度: 65.0%  
 测试距离: 9.200米 [K=1.0000]  
 备注:

## UF利用系数表

实测参数: U:24.00V I:0.2358A P:5.659W PF:1.000 实检光通:302.477x1 lm		
灯具名称: SF18-24V-5050-70-SPI4-3000-W	灯具类型: 硅胶	灯具重量:
外型尺寸: 16.5mm*16.5mm	灯具规格:	测试编号: 2022042901
制造厂商: OLYMPIA	发光口面: 1*0.0165	保护角:

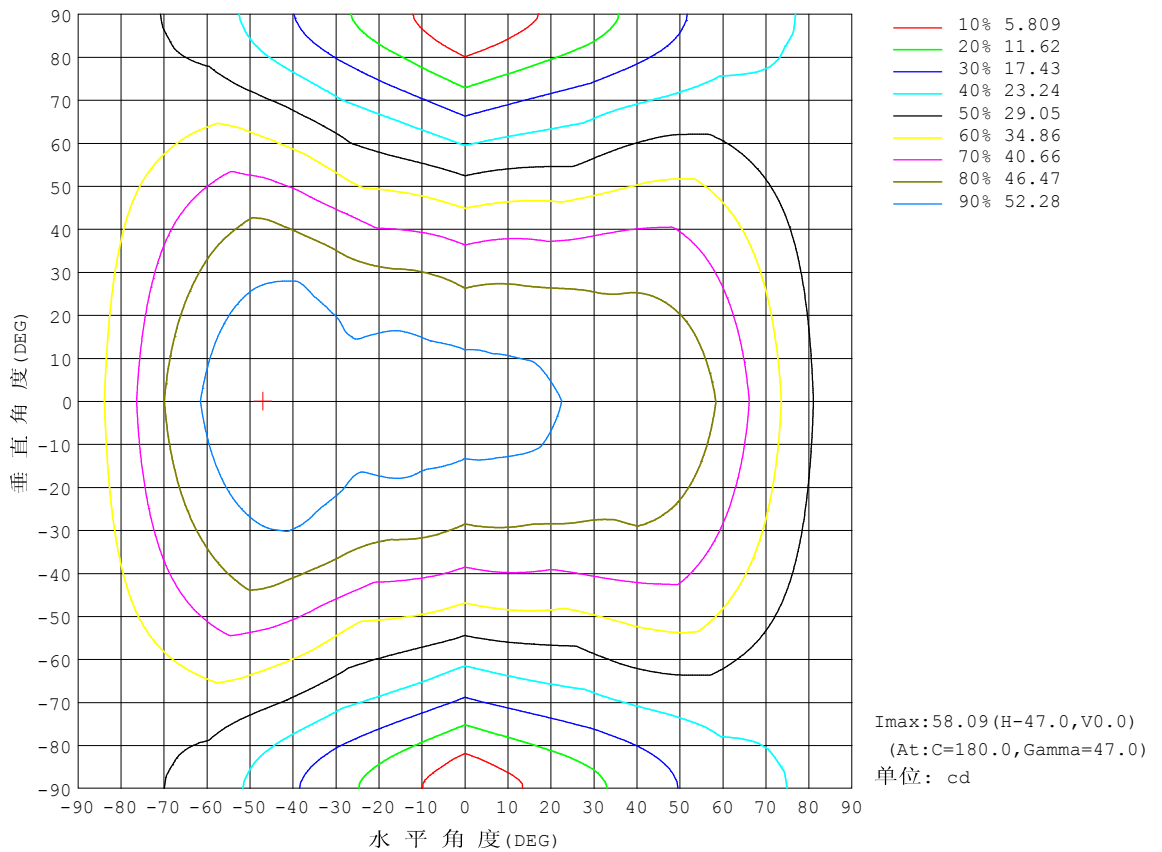
反 射 比 / REFLECTANCE										
天花板	0.8	0.8	0.8	0.7	0.7	0.7	0.5	0.5	0.5	0
墙壁	0.7	0.5	0.3	0.7	0.5	0.3	0.7	0.5	0.3	0
工作面	0.2	0.2	0.2	0.2	0.2	0.2	0.2	0.2	0.2	0
室形指数	利用系数 UTILIZATION FACTORS(%) $k(RI) \times RCR = 5$									
$k = 0.60$	45	32	25	44	32	25	41	31	24	17
0.80	54	41	33	52	40	32	49	38	31	23
1.00	62	49	40	60	47	39	55	47	38	29
1.25	69	56	47	66	54	46	61	51	44	34
1.50	74	62	53	71	60	51	65	56	49	37
2.00	82	70	62	78	68	60	71	63	56	43
2.50	86	76	68	82	73	65	75	67	61	47
3.00	90	81	73	86	77	70	78	71	66	50
4.00	95	87	80	90	83	77	82	76	71	55
5.00	98	91	85	93	87	82	84	79	75	58
ROOM INDEX	UF (总)									UF (直接)
依据标准文件 DIN EN 13032-2 2004			悬挂灯				安装距高比 SHRNOM = 1.25			

C角度范围: 0度 - 360度  
 C角度间隔: 30.0度  
 测试速度: 快速  
 环境温度: 25.3℃  
 测试人员: HXJ  
 测试日期: 2022-04-29

γ角度范围: 0度 - 180度  
 γ角度间隔: 1.0度  
 测试系统: 远方 (EVERFINE) GO-2000B\_V1系统 V2.0.269  
 环境湿度: 65.0%  
 测试距离: 9.200米 [K=1.0000]  
 备注:

## 灯具等光强曲线

实测参数: U:24.00V I:0.2358A P:5.659W PF:1.000 实检光通:302.477x1 lm		
灯具名称: SF18-24V-5050-70-SPI4-3000-W	灯具类型: 硅胶	灯具重量:
外型尺寸: 16.5mm*16.5mm	灯具规格:	测试编号: 2022042901
制造厂商: OLYMPIA	发光口面: 1*0.0165	保护角:

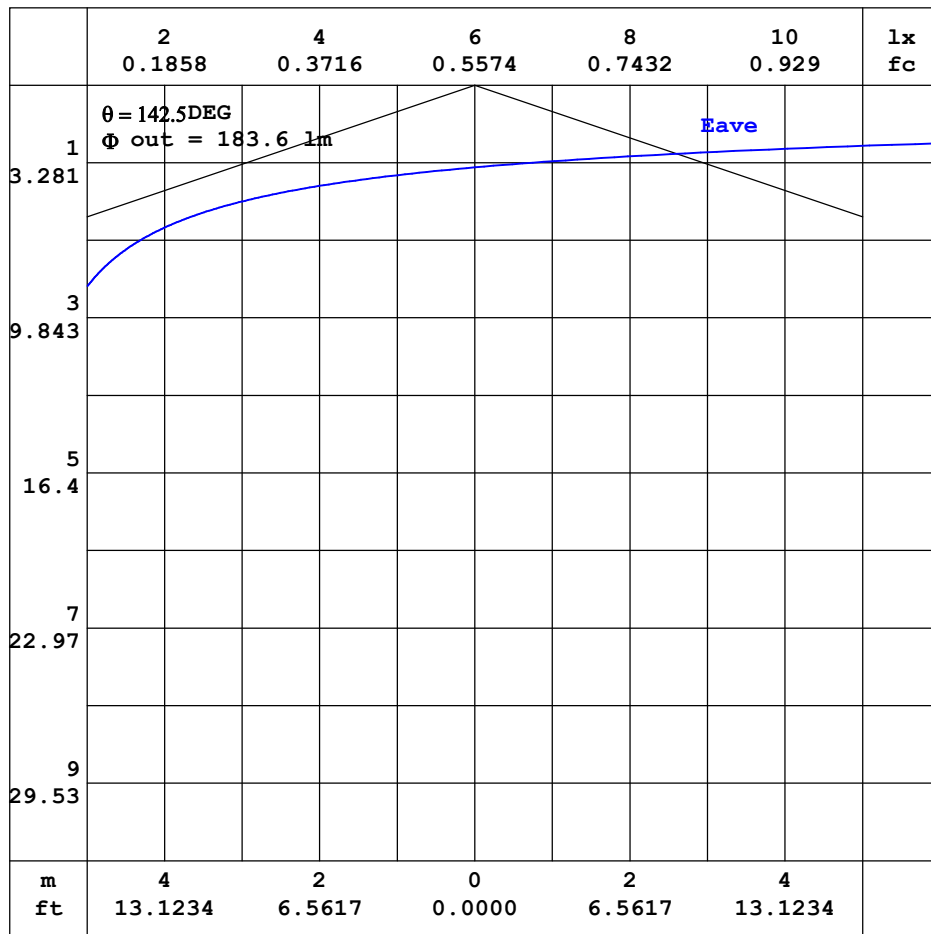


C角度范围: 0度 - 360度  
C角度间隔: 30.0度  
测试速度: 快速  
环境温度: 25.3℃  
测试人员: HXJ  
测试日期: 2022-04-29

γ角度范围: 0度 - 180度  
γ角度间隔: 1.0度  
测试系统: 远方 (EVERFINE) GO-2000B\_V1系统 V2.0.269  
环境湿度: 65.0%  
测试距离: 9.200米 [K=1.0000]  
备注:

## 灯具有效平均照度曲线

实测参数: U:24.00V I:0.2358A P:5.659W PF:1.000 实检光通:302.477x1 lm		
灯具名称: SF18-24V-5050-70-SPI4-3000-W	灯具类型: 硅胶	灯具重量:
外型尺寸: 16.5mm*16.5mm	灯具规格:	测试编号: 2022042901
制造厂商: OLYMPIA	发光口面: 1*0.0165	保护角:



注: 曲线为灯具在不同投射距离下的照射区域及区域内平均照度。

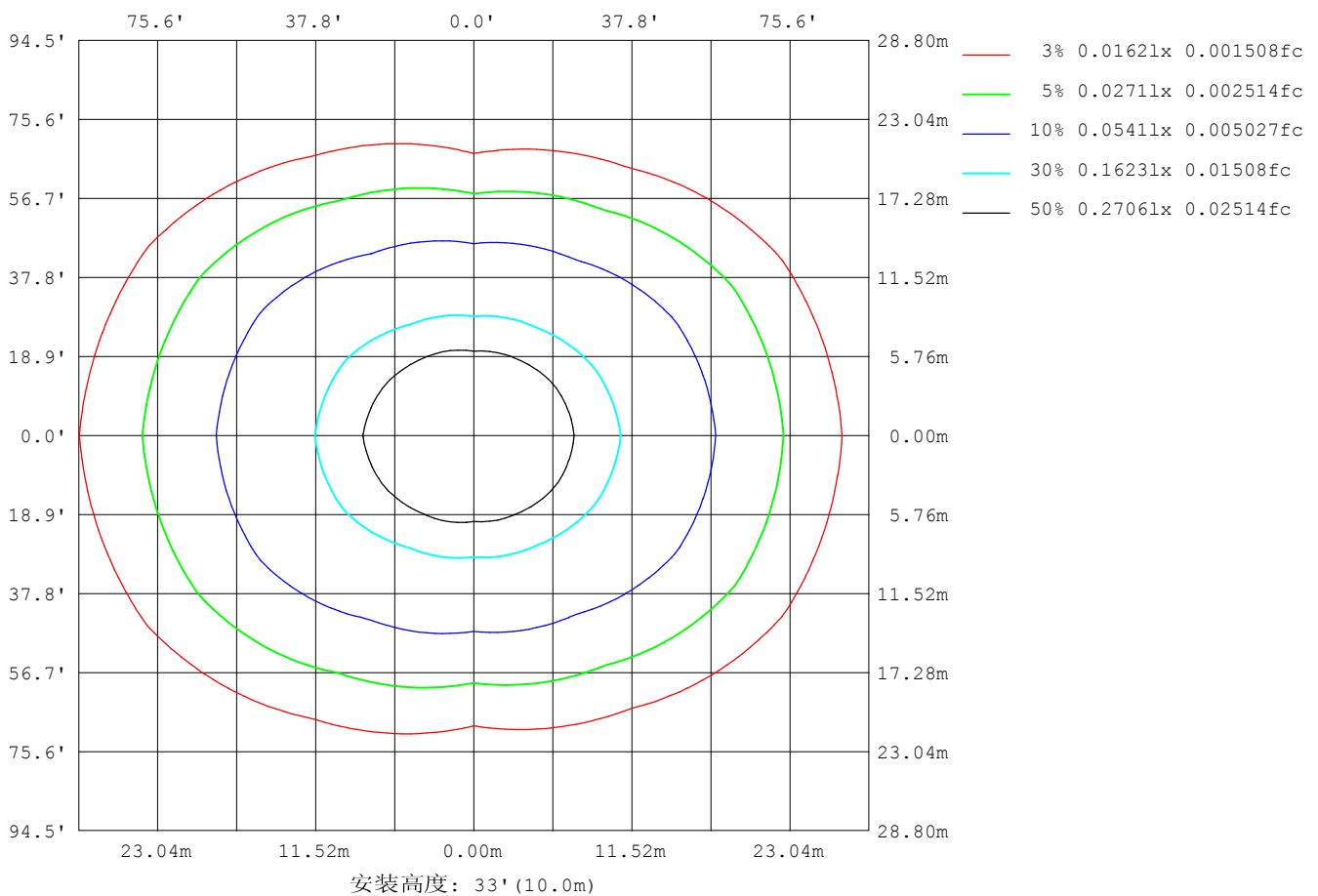
C角度范围: 0度 - 360度  
C角度间隔: 30.0度  
测试速度: 快速  
环境温度: 25.3℃  
测试人员: HXJ  
测试日期: 2022-04-29

γ角度范围: 0度 - 180度  
γ角度间隔: 1.0度  
测试系统: 远方 (EVERFINE) GO-2000B\_V1系统 V2.0.269  
环境湿度: 65.0%  
测试距离: 9.200米 [K=1.0000]  
备注:



## 平面等照度曲线

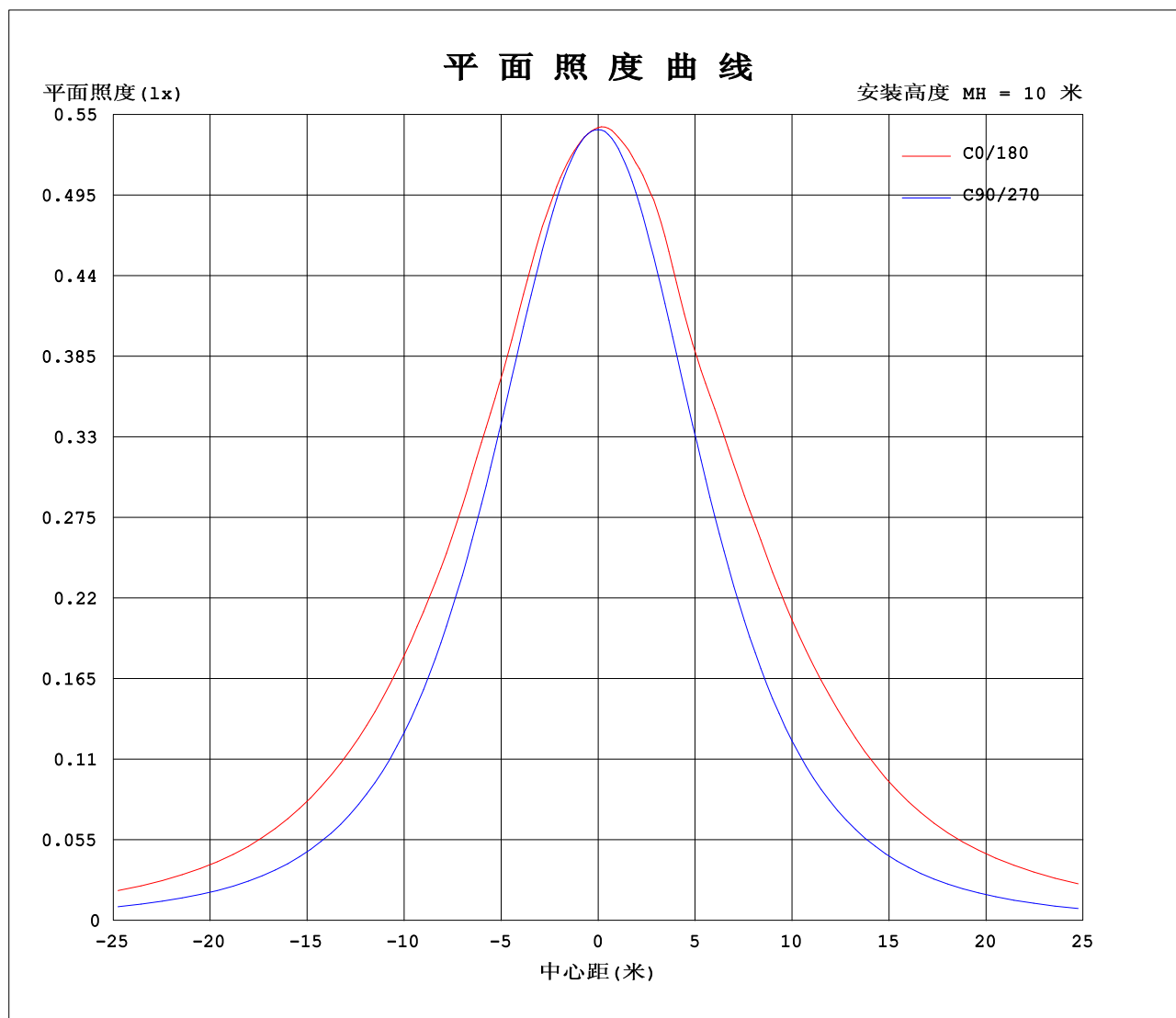
实测参数: U:24.00V I:0.2358A P:5.659W PF:1.000 实检光通:302.477x1 lm		
灯具名称: SF18-24V-5050-70-SPI4-3000-W	灯具类型: 硅胶	灯具重量:
外型尺寸: 16.5mm*16.5mm	灯具规格:	测试编号: 2022042901
制造厂商: OLYMPIA	发光口面: 1*0.0165	保护角:



C角度范围: 0度 - 360度  
C角度间隔: 30.0度  
测试速度: 快速  
环境温度: 25.3℃  
测试人员: HXJ  
测试日期: 2022-04-29

Y角度范围: 0度 - 180度  
Y角度间隔: 1.0度  
测试系统: 远方 (EVERFINE) GO-2000B\_V1系统 V2.0.269  
环境湿度: 65.0%  
测试距离: 9.200米 [K=1.0000]  
备注:

## 平面照度曲线



C角度范围: 0度 - 360度  
C角度间隔: 30.0度  
测试速度: 快速  
环境温度: 25.3℃  
测试人员: HXJ  
测试日期: 2022-04-29

γ角度范围: 0度 - 180度  
γ角度间隔: 1.0度  
测试系统: 远方 (EVERFINE) GO-2000B\_V1系统 V2.0.269  
环境湿度: 65.0%  
测试距离: 9.200米 [K=1.0000]  
备注:

## 光强分布数据表格

实测参数: U:24.00V I:0.2358A P:5.659W PF:1.000 实检光通:302.477x1 lm		
灯具名称: SF18-24V-5050-70-SPI4-3000-W	灯具类型: 硅胶	灯具重量:
外型尺寸: 16.5mm*16.5mm	灯具规格:	测试编号: 2022042901
制造厂商: OLYMPIA	发光口面: 1*0.0165	保护角:

表--1

单位: cd

C (DEG) γ (DEG)	0	30	60	90	120	150	180	210	240	270	300	330						
0	54.1	54.1	54.0	54.0	54.0	54.0	54.1	54.1	54.0	54.0	54.0	54.0						
5	53.8	53.8	53.8	53.8	54.0	54.2	54.3	54.2	53.9	53.7	53.5	53.6						
10	53.6	53.5	53.2	53.1	53.6	54.2	54.6	54.2	53.4	52.8	52.8	53.3						
15	53.4	53.0	52.3	51.8	52.9	54.5	55.2	54.3	52.5	51.3	51.8	52.7						
20	52.7	52.4	51.1	50.2	51.9	54.6	55.0	54.3	51.3	49.4	50.4	51.9						
25	51.8	51.3	49.4	48.1	51.0	53.3	54.2	53.0	50.3	47.1	48.5	50.7						
30	51.8	50.0	47.5	45.7	49.6	52.5	55.2	52.0	48.8	44.5	46.6	49.4						
35	51.5	49.4	45.2	42.8	47.0	52.9	56.6	52.3	46.2	41.5	44.1	48.7						
40	51.3	48.0	42.6	39.8	44.2	53.0	57.8	52.5	43.2	38.3	41.4	47.2						
45	51.2	47.0	39.6	36.3	41.3	53.1	58.1	52.5	40.2	34.7	38.2	46.2						
50	50.2	46.0	36.5	32.6	38.3	52.1	58.0	51.5	37.3	30.9	35.1	45.0						
55	48.5	44.2	32.7	28.6	34.9	50.5	56.3	49.9	33.9	26.9	31.4	43.1						
60	45.3	41.5	29.4	24.5	31.9	48.2	53.3	47.5	30.9	22.7	27.9	40.5						
65	41.5	38.3	26.4	20.6	29.2	44.8	50.0	44.2	28.2	18.5	24.9	37.3						
70	37.7	34.6	23.1	16.5	26.0	41.0	46.4	40.4	25.0	14.1	21.7	33.7						
75	33.7	30.0	19.6	11.9	22.4	37.0	41.9	36.4	21.4	9.80	18.1	29.2						
80	29.8	25.9	15.7	7.36	18.7	32.3	37.6	31.9	18.0	5.84	14.5	25.1						
85	26.6	22.6	12.3	3.72	15.3	28.7	34.2	28.4	14.7	2.49	11.3	21.9						
90	25.4	21.1	10.6	1.96	13.7	26.9	33.4	26.6	13.0	0.97	9.51	20.4						
95	26.2	21.8	10.5	1.92	13.2	27.2	33.9	26.9	12.6	0.99	9.47	21.3						
100	26.7	22.5	8.87	1.88	12.7	28.1	33.3	27.9	12.1	1.01	7.93	22.0						
105	26.6	20.6	7.80	1.85	12.4	28.4	32.6	28.2	11.9	1.02	7.34	21.1						
110	24.7	19.1	7.15	1.81	12.3	27.7	32.5	27.5	11.8	1.04	7.24	19.5						
115	23.5	17.7	7.26	1.72	12.1	25.5	31.6	25.4	11.7	1.08	7.44	18.0						
120	21.7	16.0	7.47	1.62	11.1	23.2	29.0	23.0	10.8	1.11	6.99	16.6						
125	19.9	14.4	6.17	1.56	9.96	21.2	26.0	21.1	9.77	1.15	5.94	14.3						
130	17.1	13.0	5.01	1.52	8.55	19.0	23.2	18.9	8.40	1.18	4.90	13.2						
135	14.9	10.2	4.13	1.48	7.26	16.6	20.2	16.4	7.13	1.25	4.05	10.7						
140	12.8	8.20	3.63	1.45	6.12	13.9	17.1	13.8	5.96	1.26	3.43	8.33						
145	10.6	6.00	3.13	1.44	5.04	11.0	13.9	11.0	4.97	1.29	2.92	6.19						
150	6.79	4.73	2.56	1.44	3.96	8.73	10.7	8.64	3.90	1.31	2.43	4.76						
155	5.99	3.69	2.17	1.46	3.14	6.83	8.21	6.72	3.06	1.33	2.01	3.73						
160	4.63	2.85	1.89	1.48	2.57	5.00	6.11	4.88	2.47	1.36	1.75	2.77						
165	3.09	2.05	1.65	1.49	2.09	3.32	3.78	3.25	2.00	1.40	1.55	2.03						
170	1.71	1.66	1.59	1.50	1.86	2.30	1.90	2.29	1.77	1.42	1.50	1.68						
175	1.53	1.51	1.52	1.50	1.79	1.84	1.56	1.84	1.72	1.46	1.49	1.56						
180	1.46	1.51	1.50	1.50	1.57	1.57	1.48	1.58	1.55	1.49	1.51	1.52						

C角度范围: 0度 - 360度

C角度间隔: 30.0度

测试速度: 快速

环境温度: 25.3℃

测试人员: HXJ

测试日期: 2022-04-29

γ角度范围: 0度 - 180度

γ角度间隔: 1.0度

测试系统: 远方 (EVERFINE) GO-2000B\_V1系统 V2.0.269

环境湿度: 65.0%

测试距离: 9.200米 [K=1.0000]

备注:

Photometric Data Table [cd]

G/C	0.0	30.0	60.0	90.0	120.0	150.0	180.0	210.0	240.0	270.0
0.0	54.11	54.08	54.05	53.97	53.96	54.00	54.11	54.08	54.05	53.97
3.0	53.91	53.90	53.93	53.91	54.03	54.15	54.28	54.18	54.03	53.88
6.0	53.75	53.74	53.67	53.66	53.97	54.15	54.33	54.16	53.84	53.54
9.0	53.65	53.57	53.32	53.23	53.73	54.22	54.54	54.19	53.51	53.01
12.0	53.52	53.44	52.85	52.63	53.32	54.27	54.83	54.23	53.00	52.26
15.0	53.36	53.01	52.31	51.84	52.88	54.49	55.17	54.27	52.49	51.31
18.0	53.05	52.73	51.64	50.86	52.32	54.69	55.35	54.41	51.85	50.25
21.0	52.54	52.16	50.74	49.82	51.77	54.42	54.84	54.12	51.14	48.96
24.0	51.97	51.46	49.74	48.58	51.21	53.62	54.29	53.29	50.51	47.58
27.0	51.75	50.71	48.72	47.20	50.57	52.81	54.33	52.47	49.77	46.11
30.0	51.81	50.04	47.49	45.68	49.56	52.46	55.17	52.01	48.79	44.46
33.0	51.73	49.70	46.11	44.07	48.09	52.66	56.07	52.14	47.29	42.74
36.0	51.39	49.19	44.73	42.29	46.47	52.95	56.79	52.36	45.61	40.85
39.0	51.22	48.31	43.15	40.37	44.76	52.99	57.55	52.46	43.82	38.96
42.0	51.34	47.57	41.40	38.41	43.06	53.03	57.90	52.43	42.02	36.87
45.0	51.15	47.05	39.61	36.30	41.35	53.05	58.06	52.50	40.25	34.73
48.0	50.71	46.48	37.81	34.07	39.61	52.62	58.09	51.97	38.53	32.47
51.0	49.96	45.70	35.80	31.82	37.67	51.87	57.85	51.18	36.61	30.12
54.0	48.94	44.65	33.49	29.41	35.64	50.94	56.81	50.29	34.55	27.74
57.0	47.36	43.17	31.37	26.97	33.67	49.73	55.15	49.07	32.59	25.28
60.0	45.31	41.49	29.41	24.54	31.88	48.21	53.28	47.51	30.88	22.74
63.0	43.04	39.74	27.58	22.08	30.27	46.19	51.26	45.47	29.28	20.24
66.0	40.75	37.64	25.78	19.79	28.62	44.02	49.33	43.35	27.59	17.63
69.0	38.55	35.45	23.84	17.30	26.66	41.73	47.22	41.11	25.64	14.98
72.0	36.15	32.90	21.74	14.59	24.57	39.43	44.72	38.82	23.56	12.39
75.0	33.72	30.04	19.56	11.85	22.36	36.98	41.92	36.43	21.45	9.803
78.0	31.32	27.44	17.29	9.129	20.15	34.09	39.22	33.69	19.39	7.319
81.0	29.08	25.14	14.94	6.546	17.94	31.48	36.81	31.15	17.31	5.047
84.0	27.16	23.18	12.83	4.287	15.91	29.27	34.76	28.93	15.33	2.976
87.0	25.98	21.70	11.28	2.625	14.38	27.70	33.61	27.42	13.78	1.582
90.0	25.41	21.08	10.62	1.955	13.70	26.90	33.35	26.61	13.00	0.9654
93.0	25.89	21.47	10.54	1.922	13.43	27.02	33.81	26.64	12.82	0.9750
96.0	26.28	22.04	10.09	1.915	13.17	27.38	33.81	27.09	12.55	0.9972
99.0	26.56	22.54	9.100	1.895	12.83	27.92	33.43	27.66	12.25	1.004
102.0	26.82	22.24	8.565	1.880	12.59	28.30	33.01	28.04	11.98	1.011
105.0	26.56	20.62	7.803	1.849	12.40	28.42	32.64	28.18	11.85	1.020
108.0	25.08	19.63	7.546	1.824	12.36	28.17	32.56	27.97	11.85	1.030
111.0	24.61	18.82	7.077	1.804	12.33	27.42	32.51	27.19	11.85	1.065
114.0	23.75	18.03	7.045	1.724	12.19	26.08	31.96	25.86	11.81	1.078
117.0	22.89	17.16	7.618	1.658	11.76	24.38	30.65	24.27	11.42	1.088
120.0	21.75	16.01	7.474	1.618	11.13	23.17	28.96	23.03	10.85	1.111
123.0	20.73	14.96	6.753	1.578	10.50	22.00	27.09	21.88	10.26	1.146
126.0	19.38	14.07	5.953	1.551	9.678	20.77	25.44	20.64	9.470	1.156
129.0	17.54	13.29	5.210	1.518	8.839	19.45	23.72	19.33	8.676	1.176
132.0	16.22	12.19	4.616	1.498	8.019	18.05	21.98	17.91	7.878	1.196
135.0	14.90	10.20	4.127	1.482	7.260	16.60	20.25	16.43	7.129	1.246
138.0	13.52	8.667	3.881	1.447	6.551	14.96	18.38	14.82	6.405	1.251
141.0	12.41	7.856	3.529	1.446	5.903	13.37	16.49	13.17	5.757	1.266
144.0	11.10	6.644	3.223	1.445	5.294	11.60	14.59	11.52	5.179	1.282
147.0	9.599	5.586	2.931	1.444	4.601	10.09	12.61	9.975	4.526	1.302
150.0	6.786	4.727	2.559	1.442	3.957	8.731	10.73	8.642	3.897	1.312
153.0	6.498	4.034	2.283	1.457	3.404	7.550	9.156	7.457	3.325	1.324
156.0	5.782	3.542	2.111	1.462	3.017	6.470	7.750	6.361	2.934	1.332
159.0	4.984	3.014	1.941	1.468	2.680	5.364	6.469	5.280	2.587	1.357
162.0	4.005	2.491	1.790	1.478	2.363	4.218	5.205	4.145	2.276	1.382
165.0	3.089	2.055	1.654	1.488	2.092	3.315	3.781	3.254	1.999	1.404
168.0	2.299	1.784	1.608	1.498	1.925	2.662	2.910	2.625	1.829	1.407
171.0	1.654	1.603	1.578	1.500	1.845	2.125	1.803	2.122	1.764	1.422
174.0	1.558	1.523	1.533	1.501	1.804	1.859	1.588	1.870	1.724	1.447
177.0	1.498	1.493	1.493	1.503	1.719	1.799	1.558	1.804	1.648	1.467
180.0	1.462	1.513	1.498	1.503	1.568	1.568	1.478	1.578	1.553	1.493
G/C	300.0	330.0								
0.0	53.96	54.00								
3.0	53.74	53.77								
6.0	53.40	53.56								
9.0	52.98	53.36								
12.0	52.43	53.16								
15.0	51.80	52.67								
18.0	51.04	52.31								
21.0	50.09	51.67								
24.0	48.91	50.95								
27.0	47.80	50.12								
30.0	46.55	49.40								

C角度范围: 0度 - 360度

C角度间隔: 30.0度

测试速度: 快速

环境温度: 25.3℃

测试人员: HXJ

测试日期: 2022-04-29

Y角度范围: 0度 - 180度

Y角度间隔: 1.0度

测试系统: 远方 (EVERFINE) GO-2000B\_V1系统 V2.0.269

环境湿度: 65.0%

测试距离: 9.200米 [K=1.0000]

备注:

## Photometric Data Table [cd]

33.0	45.11	49.02
36.0	43.57	48.45
39.0	42.01	47.48
42.0	40.12	46.68
45.0	38.25	46.16
48.0	36.43	45.53
51.0	34.39	44.68
54.0	32.11	43.57
57.0	29.94	42.07
60.0	27.95	40.45
63.0	26.10	38.68
66.0	24.32	36.59
69.0	22.39	34.38
72.0	20.33	31.98
75.0	18.13	29.15
78.0	15.91	26.61
81.0	13.78	24.38
84.0	11.83	22.42
87.0	10.27	21.05
90.0	9.509	20.44
93.0	9.483	20.82
96.0	8.844	21.43
99.0	8.120	21.95
102.0	7.698	21.79
105.0	7.343	21.09
108.0	7.241	20.37
111.0	7.338	19.25
114.0	7.408	18.39
117.0	7.412	17.44
120.0	6.988	16.65
123.0	6.236	15.26
126.0	5.688	13.98
129.0	5.109	13.43
132.0	4.532	12.28
135.0	4.054	10.71
138.0	3.672	9.211
141.0	3.341	7.880
144.0	3.039	6.571
147.0	2.748	5.641
150.0	2.431	4.756
153.0	2.115	4.108
156.0	1.959	3.570
159.0	1.819	2.972
162.0	1.643	2.434
165.0	1.548	2.026
168.0	1.518	1.790
171.0	1.493	1.649
174.0	1.489	1.583
177.0	1.483	1.543
180.0	1.513	1.518

C角度范围: 0度 - 360度

C角度间隔: 30.0度

测试速度: 快速

环境温度: 25.3℃

测试人员: HXJ

测试日期: 2022-04-29

γ角度范围: 0度 - 180度

γ角度间隔: 1.0度

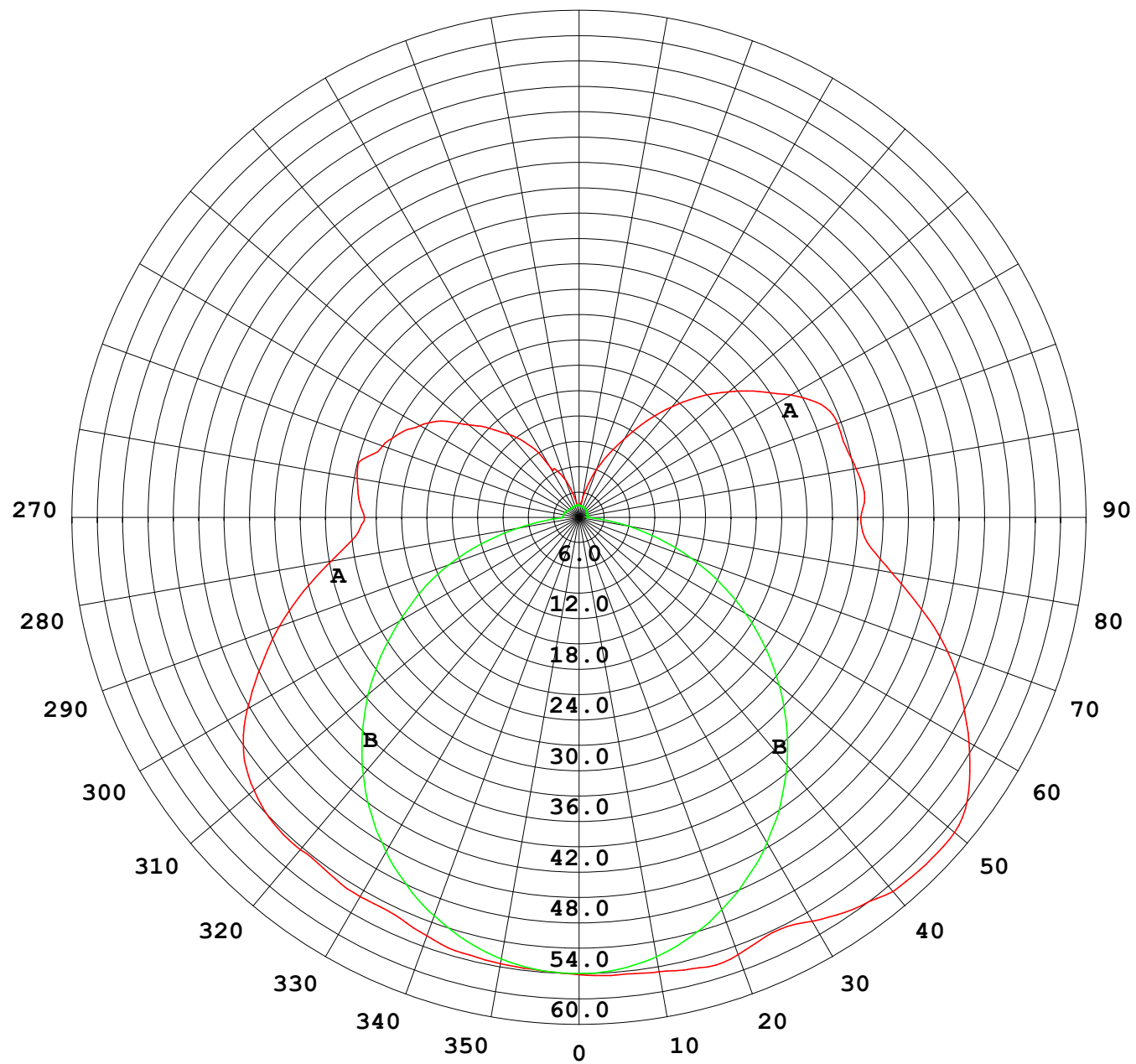
测试系统: 远方 (EVERFINE) GO-2000B\_V1系统 V2.0.269

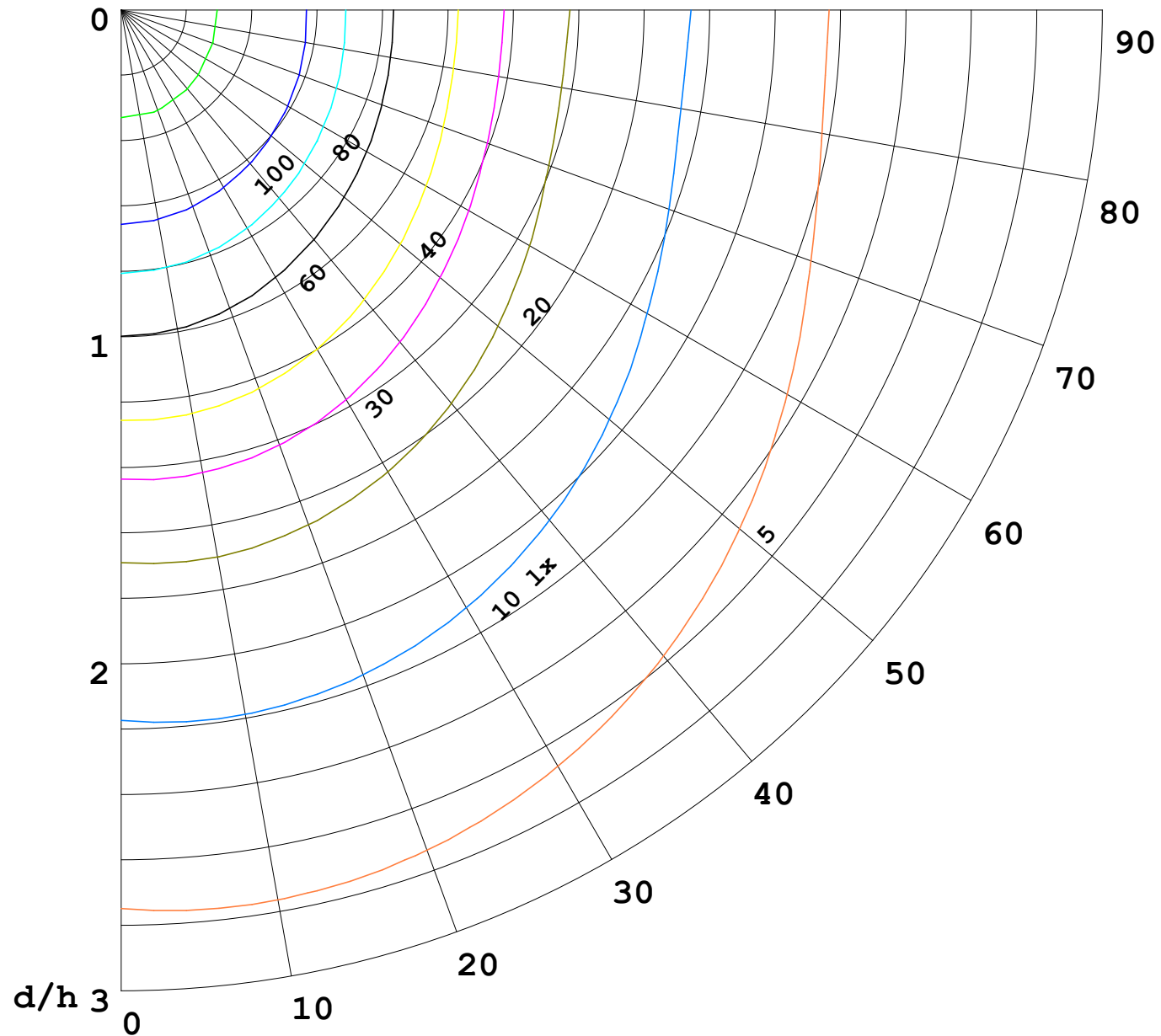
环境湿度: 65.0%

测试距离: 9.200米 [K=1.0000]

备注:

I (cd)



$$K = 1$$


F = 5000 lm  
 K = 0.7  
 Hcc = 0.0 m  
 Hfc = 0.0 m  
 Eave = 100 lx

	Pcc	Pw	Pfc
—	70	50	30
—	50	30	20

