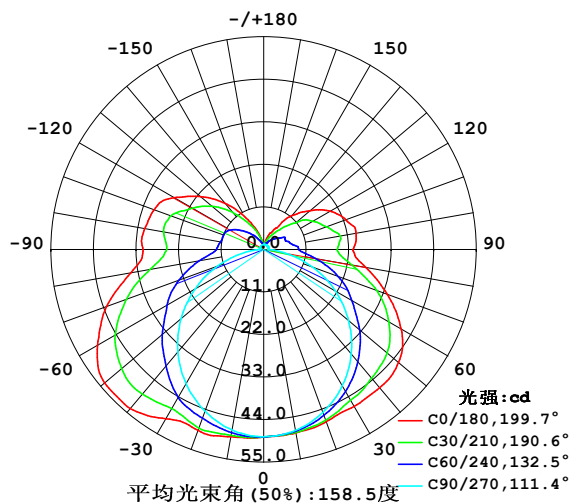


室内灯具光度数据

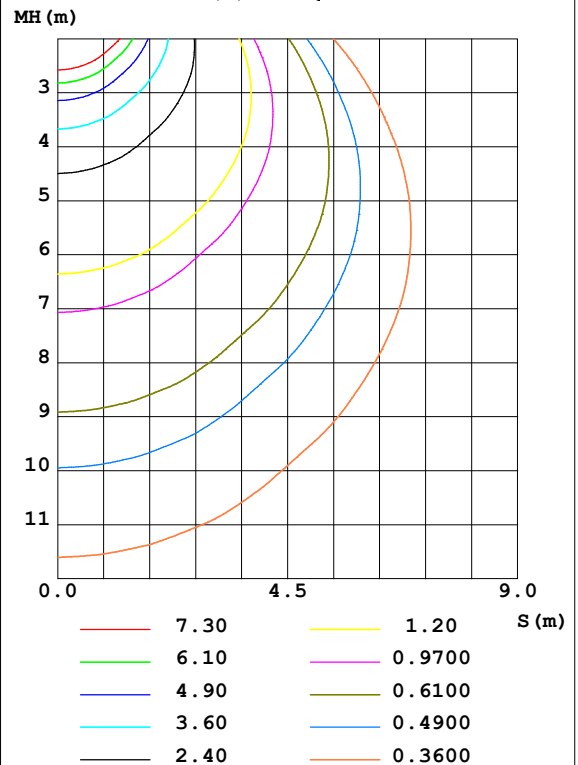
实测参数: U:24.00V I:0.2365A P:5.676W PF:1.000 实检光通:274.816x1 lm		
灯具名称: SF18-24V-5050-70-SPI4-RGBW-4000-G	灯具类型: 硅胶	灯具重量:
外型尺寸: 16.5mm*16.5mm	灯具规格:	测试编号: 2022042901
制造厂商: OLYMPIA	发光口面: 1*0.0165	保护角:

光源数据		光度数据				光效: 48.42 lm/W
型号	5050	峰值光强(cd)	53.83	S/MH(C0/180)	1.49	
标称功率(W)	4.5	灯具效率(%)	100.0	S/MH(C90/270)	1.25	
额定电源电压(V)	24	总光通量(lm)	274.81	η UP, DN(C0-180)	12.2, 36.8	
额定光通量(lm)	274.816	CIE分类	半直接	η UP, DN(C180-360)	13.2, 37.8	
灯具内光源数(只)	1	上射光通比(%)	25.5	CIBSE SHR NOM	1.50	
实测电源电压(V)	24.0	下射光通比(%)	74.5	CIBSE SHR MAX	1.55	

室内灯具配光曲线



空间等照度曲线(单位: lx)



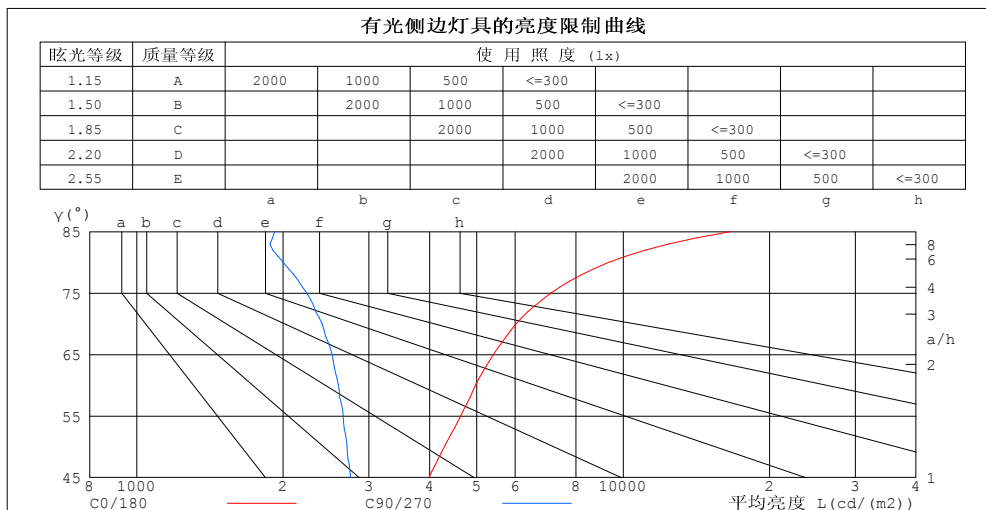
C角度范围: 0度 - 360度
C角度间隔: 30.0度
测试速度: 快速
环境温度: 25.3℃
测试人员: HXJ
测试日期: 2022-04-29

γ 角度范围: 0度 - 180度
 γ 角度间隔: 1.0度
测试系统: 远方(EVERFINE) GO-2000B_V1系统 V2.0.269
环境湿度: 65.0%
测试距离: 9.200米 [K=1.0000]
备注:

灯具环带光通量和亮度限制曲线

环带光通量:

γ	C0	C45	C90	C135	C180	C225	C270	C315	$\gamma(^{\circ})$	Φ 环	Φ 总	%lum, lamp
10	48.19	47.89	47.51	48.52	49.17	48.46	47.40	47.72	0- 10	4.611	4.611	1.68,1.68
20	47.37	46.29	44.82	47.93	49.77	47.80	44.47	46.01	10- 20	13.47	18.08	6.58,6.58
30	46.84	43.68	40.66	46.03	50.56	45.89	40.13	43.31	20- 30	21.14	39.23	14.3,14.3
40	46.68	40.66	35.25	44.30	53.71	44.08	34.53	40.15	30- 40	27.37	66.59	24.2,24.2
50	45.50	37.05	28.71	41.29	53.70	41.10	27.92	36.41	40- 50	31.56	98.15	35.7,35.7
60	41.01	31.84	21.45	36.77	49.60	36.60	20.53	31.13	50- 60	32.67	130.8	47.6,47.6
70	34.00	25.89	13.57	30.65	43.26	30.58	12.80	25.27	60- 70	30.41	161.2	58.7,58.7
80	26.80	18.39	5.728	23.24	34.93	23.36	5.182	17.91	70- 80	24.93	186.2	67.7,67.7
90	23.11	14.07	1.221	18.51	31.19	18.66	1.071	13.66	80- 90	18.70	204.9	74.5,74.5
100	24.26	13.86	1.250	18.69	31.24	18.84	1.099	13.46	90-100	17.08	221.9	80.8,80.8
110	22.62	11.79	1.251	18.11	30.18	18.31	1.100	11.85	100-110	16.06	238.0	86.6,86.6
120	19.85	10.54	1.261	15.56	26.82	15.70	1.091	10.49	110-120	13.71	251.7	91.6,91.6
130	15.67	7.608	1.271	12.46	21.30	12.56	1.091	7.541	120-130	10.29	262.0	95.3,95.3
140	11.49	5.145	1.277	9.027	15.63	8.980	1.106	5.080	130-140	6.692	268.7	97.8,97.8
150	6.444	3.399	1.285	5.678	9.724	5.644	1.141	3.089	140-150	3.674	272.4	99.1,99.1
160	4.219	2.120	1.292	3.334	5.267	3.250	1.191	1.956	150-160	1.690	274.1	99.7,99.7
170	1.554	1.440	1.312	1.844	1.653	1.782	1.248	1.401	160-170	0.6085	274.7	99.9,99.9
180	1.287	1.322	1.332	1.370	1.312	1.367	1.282	1.339	170-180	0.1393	274.8	100,100
单位:°	光强:cd									单位:lm		



平均亮度值 cd/(m2)		
$\gamma(^{\circ})$	C0/180	C90/270
85	16649	1922
80	9353	1999
75	7107	2237
70	6024	2405
65	5407	2521
60	4971	2600
55	4633	2658
50	4290	2707
45	3986	2752

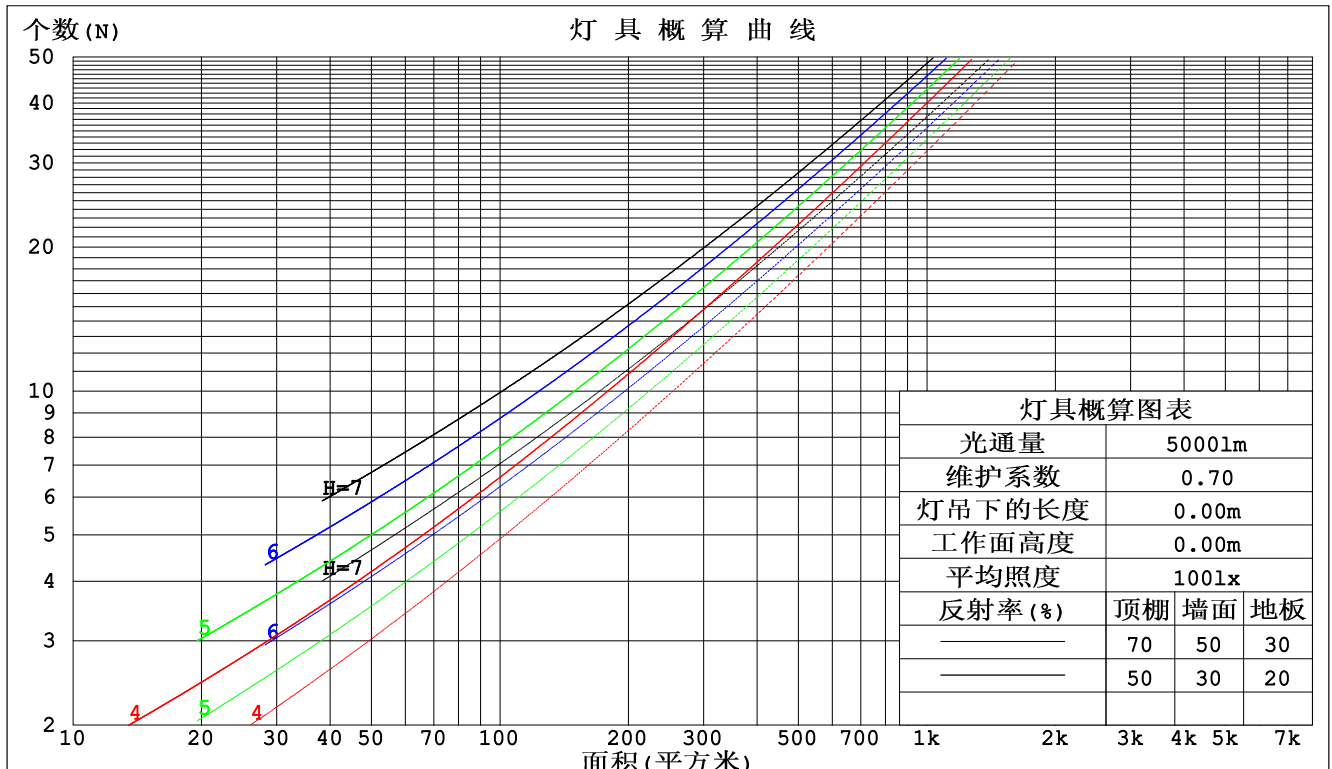
C角度范围: 0度 - 360度
C角度间隔: 30.0度
测试速度: 快速
环境温度: 25.3℃
测试人员: HXJ
测试日期: 2022-04-29

γ 角度范围: 0度 - 180度
 γ 角度间隔: 1.0度
测试系统: 远方 (EVERFINE) GO-2000B_V1系统 V2.0.269
环境湿度: 65.0%
测试距离: 9.200米 [K=1.0000]
备注:

工作面利用系数和灯具概算曲线

实测参数: U:24.00V I:0.2365A P:5.676W PF:1.000 实检光通:274.816x1 lm		
灯具名称: SF18-24V-5050-70-SPI4-RGBW-4000-G	灯具类型: 硅胶	灯具重量:
外型尺寸: 16.5mm*16.5mm	灯具规格:	测试编号: 2022042901
制造厂商: OLYMPIA	发光口面: 1*0.0165	保护角:

顶棚	80%			70%			50%			30%			10%			0
墙面	50%	30%	10%	50%	30%	10%	50%	30%	10%	50%	30%	10%	50%	30%	10%	0
地板	20%			20%			20%			20%			20%			0
室空间比	工 作 面 利 用 系 数															
0.0	1.13	1.13	1.13	1.07	1.07	1.07	.97	.97	.97	.87	.87	.87	.79	.79	.79	.75
1.0	.94	.89	.84	.89	.85	.80	.80	.77	.73	.72	.69	.66	.64	.62	.60	.56
2.0	.80	.73	.66	.76	.69	.63	.68	.63	.58	.61	.57	.53	.55	.51	.48	.44
3.0	.69	.61	.53	.66	.58	.51	.59	.53	.47	.53	.48	.43	.47	.43	.39	.36
4.0	.61	.51	.44	.58	.49	.43	.52	.45	.39	.47	.41	.36	.42	.37	.33	.30
5.0	.54	.44	.37	.51	.43	.36	.46	.39	.33	.41	.35	.31	.37	.32	.28	.25
6.0	.48	.39	.32	.46	.37	.31	.41	.34	.29	.37	.31	.26	.33	.28	.24	.22
7.0	.43	.34	.28	.41	.33	.27	.37	.30	.25	.34	.28	.23	.30	.25	.21	.19
8.0	.39	.31	.25	.37	.29	.24	.34	.27	.22	.31	.25	.20	.28	.23	.19	.17
9.0	.36	.27	.22	.34	.26	.21	.31	.24	.20	.28	.22	.18	.26	.21	.17	.15
10.0	.33	.25	.20	.31	.24	.19	.29	.22	.18	.26	.20	.16	.24	.19	.15	.13



C角度范围: 0度 - 360度
C角度间隔: 30.0度
测试速度: 快速
环境温度: 25.3℃
测试人员: HXJ
测试日期: 2022-04-29

γ角度范围: 0度 - 180度
γ角度间隔: 1.0度
测试系统: 远方 (EVERFINE) GO-2000B_V1系统 V2.0.269
环境湿度: 65.0%
测试距离: 9.200米 [K=1.0000]
备注:

墙面和天花板利用系数

实测参数: U:24.00V I:0.2365A P:5.676W PF:1.000 实检光通:274.816x1 lm		
灯具名称: SF18-24V-5050-70-SPI4-RGBW-4000-G	灯具类型:硅胶	灯具重量:
外型尺寸: 16.5mm*16.5mm	灯具规格:	测试编号:2022042901
制造厂商: OLYMPIA	发光口面:1*0.0165	保护角:

顶棚	80%			70%			50%			30%			10%			0
墙面	50%	30%	10%	50%	30%	10%	50%	30%	10%	50%	30%	10%	50%	30%	10%	0
地板	20%			20%			20%			20%			20%			0
室空间比	墙 壁 面 利 用 系 数															
0.0																
1.0	.379	.216	.068	.364	.208	.066	.336	.193	.062	.310	.179	.057	.287	.166	.054	
2.0	.330	.181	.055	.316	.174	.054	.291	.162	.050	.267	.150	.047	.246	.139	.044	
3.0	.294	.156	.047	.281	.151	.045	.258	.140	.043	.237	.130	.040	.217	.120	.037	
4.0	.265	.137	.040	.253	.133	.039	.232	.123	.037	.213	.114	.034	.195	.106	.032	
5.0	.241	.123	.036	.230	.118	.034	.211	.110	.032	.193	.102	.030	.177	.094	.028	
6.0	.221	.111	.032	.211	.107	.031	.194	.099	.029	.177	.092	.027	.162	.085	.025	
7.0	.203	.101	.029	.195	.097	.028	.179	.090	.026	.164	.084	.024	.149	.078	.023	
8.0	.189	.092	.026	.181	.089	.025	.166	.083	.024	.152	.077	.022	.139	.071	.021	
9.0	.176	.085	.024	.169	.082	.023	.155	.077	.022	.142	.071	.020	.130	.066	.019	
10.0	.164	.079	.022	.158	.076	.021	.145	.071	.020	.133	.066	.019	.122	.061	.018	

顶棚	80%			70%			50%			30%			10%			0
墙面	50%	30%	10%	50%	30%	10%	50%	30%	10%	50%	30%	10%	50%	30%	10%	0
地板	20%			20%			20%			20%			20%			0
室空间比	天 花 板 利 用 系 数															
0.0	.384	.384	.384	.329	.329	.329	.224	.224	.224	.129	.129	.129	.041	.041	.041	
1.0	.381	.351	.324	.326	.301	.279	.223	.207	.193	.128	.120	.112	.041	.039	.036	
2.0	.374	.329	.290	.320	.283	.251	.220	.196	.175	.127	.114	.103	.041	.037	.033	
3.0	.367	.312	.269	.315	.269	.233	.216	.187	.163	.125	.109	.096	.040	.035	.032	
4.0	.359	.300	.255	.308	.259	.221	.212	.181	.156	.123	.106	.092	.039	.034	.030	
5.0	.352	.290	.245	.302	.251	.213	.208	.176	.151	.121	.103	.089	.039	.034	.029	
6.0	.345	.283	.238	.296	.245	.207	.204	.171	.147	.119	.101	.087	.038	.033	.029	
7.0	.338	.276	.233	.290	.239	.203	.201	.168	.144	.117	.099	.086	.038	.032	.028	
8.0	.331	.271	.229	.285	.235	.200	.197	.165	.142	.115	.097	.085	.037	.032	.028	
9.0	.325	.266	.226	.280	.231	.197	.194	.162	.140	.113	.096	.084	.037	.031	.028	
10.0	.319	.262	.224	.275	.227	.195	.191	.160	.139	.111	.095	.083	.036	.031	.027	

C角度范围: 0度 - 360度
C角度间隔: 30.0度
测试速度: 快速
环境温度: 25.3℃
测试人员: HXJ
测试日期: 2022-04-29

γ角度范围: 0度 - 180度
γ角度间隔: 1.0度
测试系统: 远方 (EVERFINE) GO-2000B_V1系统 V2.0.269
环境湿度: 65.0%
测试距离: 9.200米 [K=1.0000]
备注:

UGR(Unified Glare Rating) 数据表

实测参数: U:24.00V I:0.2365A P:5.676W PF:1.000 实检光通:274.816x1 lm										
灯具名称: SF18-24V-5050-70-SPI4-RGBW-4000-G					灯具类型: 硅胶			灯具重量:		
外型尺寸: 16.5mm*16.5mm					灯具规格:			测试编号: 2022042901		
制造厂商: OLYMPIA					发光口面: 1*0.0165			保护角:		
反射比: 天花板	0.7	0.7	0.5	0.5	0.3	0.7	0.7	0.5	0.5	0.3
墙面	0.5	0.3	0.5	0.3	0.3	0.5	0.3	0.5	0.3	0.3
工作面	0.2	0.2	0.2	0.2	0.2	0.2	0.2	0.2	0.2	0.2
房间尺寸	交叉 (Viewed crosswise)					向前 (Viewed endwise)				
x = 2H y = 2H	17.0	18.3	17.6	18.9	19.6	14.2	15.5	14.8	16.1	16.9
3H	19.6	20.8	20.2	21.4	22.2	15.9	17.0	16.5	17.7	18.4
4H	20.9	22.0	21.6	22.7	23.5	16.5	17.6	17.2	18.3	19.1
6H	22.3	23.4	23.0	24.1	24.8	17.0	18.0	17.6	18.7	19.5
8H	23.1	24.1	23.8	24.8	25.6	17.1	18.1	17.8	18.8	19.6
12H	24.0	25.0	24.7	25.7	26.5	17.2	18.2	17.9	18.9	19.7
4H 2H	17.5	18.6	18.2	19.3	20.1	15.5	16.6	16.2	17.3	18.1
3H	20.3	21.3	21.0	22.0	22.8	17.3	18.3	18.0	19.0	19.8
4H	21.8	22.7	22.5	23.5	24.3	18.1	19.0	18.8	19.7	20.6
6H	23.5	24.3	24.2	25.0	25.9	18.8	19.6	19.5	20.3	21.2
8H	24.4	25.1	25.1	25.9	26.8	19.0	19.7	19.7	20.5	21.4
12H	25.4	26.1	26.2	26.9	27.8	19.2	19.9	19.9	20.6	21.5
8H 4H	22.1	22.9	22.8	23.6	24.5	19.1	19.9	19.9	20.6	21.5
6H	24.0	24.6	24.8	25.4	26.4	20.1	20.7	20.9	21.5	22.4
8H	25.1	25.7	25.9	26.5	27.4	20.5	21.1	21.3	21.9	22.8
12H	26.4	26.9	27.2	27.7	28.7	20.9	21.4	21.7	22.2	23.1
12H 4H	22.1	22.8	22.9	23.6	24.5	19.4	20.1	20.2	20.9	21.8
6H	24.1	24.7	24.9	25.5	26.4	20.6	21.2	21.4	22.0	22.9
8H	25.3	25.8	26.1	26.6	27.6	21.2	21.7	22.0	22.5	23.4
不同间隔布灯时, 观察者位置引起的UGR变化:										
S = 1.0H	+ 0.1 / - 0.1					+ 0.1 / - 0.1				
1.5H	+ 0.2 / - 0.2					+ 0.2 / - 0.3				
2.0H	+ 0.2 / - 0.3					+ 0.2 / - 0.4				

依据CIE Pub.117计算, 表格已按274.81lm光源光通进行修正 ($81\log(F/F_0) = -4.5$)。

C角度范围: 0度 - 360度
 C角度间隔: 30.0度
 测试速度: 快速
 环境温度: 25.3℃
 测试人员: HXJ
 测试日期: 2022-04-29

γ角度范围: 0度 - 180度
 γ角度间隔: 1.0度
 测试系统: 远方 (EVERFINE) GO-2000B_V1系统 V2.0.269
 环境湿度: 65.0%
 测试距离: 9.200米 [K=1.0000]
 备注:

UF利用系数表

实测参数: U:24.00V I:0.2365A P:5.676W PF:1.000 实检光通:274.816x1 lm		
灯具名称: SF18-24V-5050-70-SPI4-RGBW-4000-G	灯具类型: 硅胶	灯具重量:
外型尺寸: 16.5mm*16.5mm	灯具规格:	测试编号: 2022042901
制造厂商: OLYMPIA	发光口面: 1*0.0165	保护角:

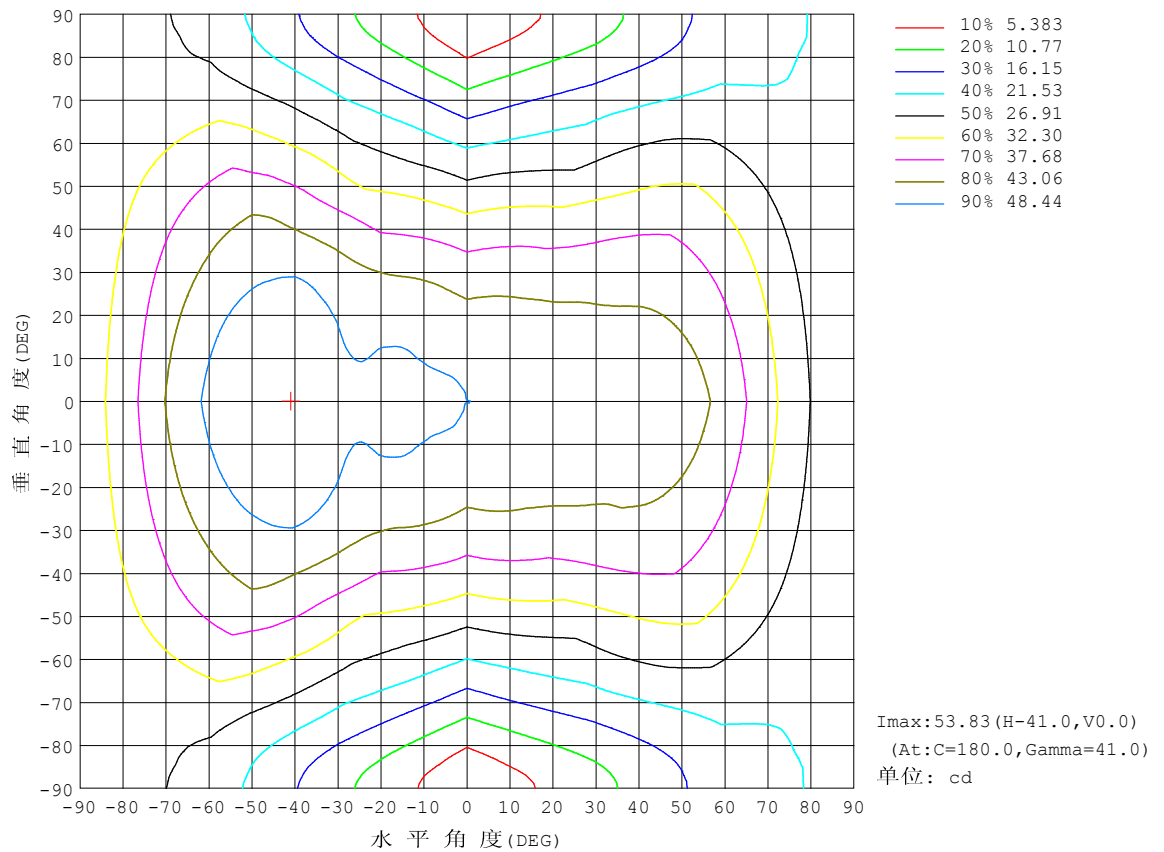
反 射 比 / REFLECTANCE										
天花板	0.8	0.8	0.8	0.7	0.7	0.7	0.5	0.5	0.5	0
墙壁	0.7	0.5	0.3	0.7	0.5	0.3	0.7	0.5	0.3	0
工作面	0.2	0.2	0.2	0.2	0.2	0.2	0.2	0.2	0.2	0
室形指数	利用系数 UTILIZATION FACTORS(%) $k(RI) \times RCR = 5$									
$k = 0.60$	45	32	25	44	32	25	41	31	24	17
0.80	54	41	33	52	40	32	49	38	31	23
1.00	62	49	40	59	47	39	55	47	38	28
1.25	69	56	47	66	54	46	61	51	44	33
1.50	74	61	53	71	60	51	65	56	49	37
2.00	81	70	62	78	68	60	71	63	56	43
2.50	86	76	68	82	73	65	75	67	61	47
3.00	90	80	73	86	77	70	78	71	65	50
4.00	95	87	80	90	83	77	82	76	71	55
5.00	98	91	85	93	87	81	84	79	75	58
ROOM INDEX	UF (总)									UF (直接)
依据标准文件 DIN EN 13032-2 2004			悬挂灯				安装距高比 SHRNOM = 1.25			

C角度范围: 0度 - 360度
 C角度间隔: 30.0度
 测试速度: 快速
 环境温度: 25.3℃
 测试人员: HXJ
 测试日期: 2022-04-29

γ角度范围: 0度 - 180度
 γ角度间隔: 1.0度
 测试系统: 远方 (EVERFINE) GO-2000B_V1系统 V2.0.269
 环境湿度: 65.0%
 测试距离: 9.200米 [K=1.0000]
 备注:

灯具等光强曲线

实测参数: U:24.00V I:0.2365A P:5.676W PF:1.000 实检光通:274.816x1 lm		
灯具名称: SF18-24V-5050-70-SPI4-RGBW-4000-G	灯具类型: 硅胶	灯具重量:
外型尺寸: 16.5mm*16.5mm	灯具规格:	测试编号: 2022042901
制造厂商: OLYMPIA	发光口面: 1*0.0165	保护角:

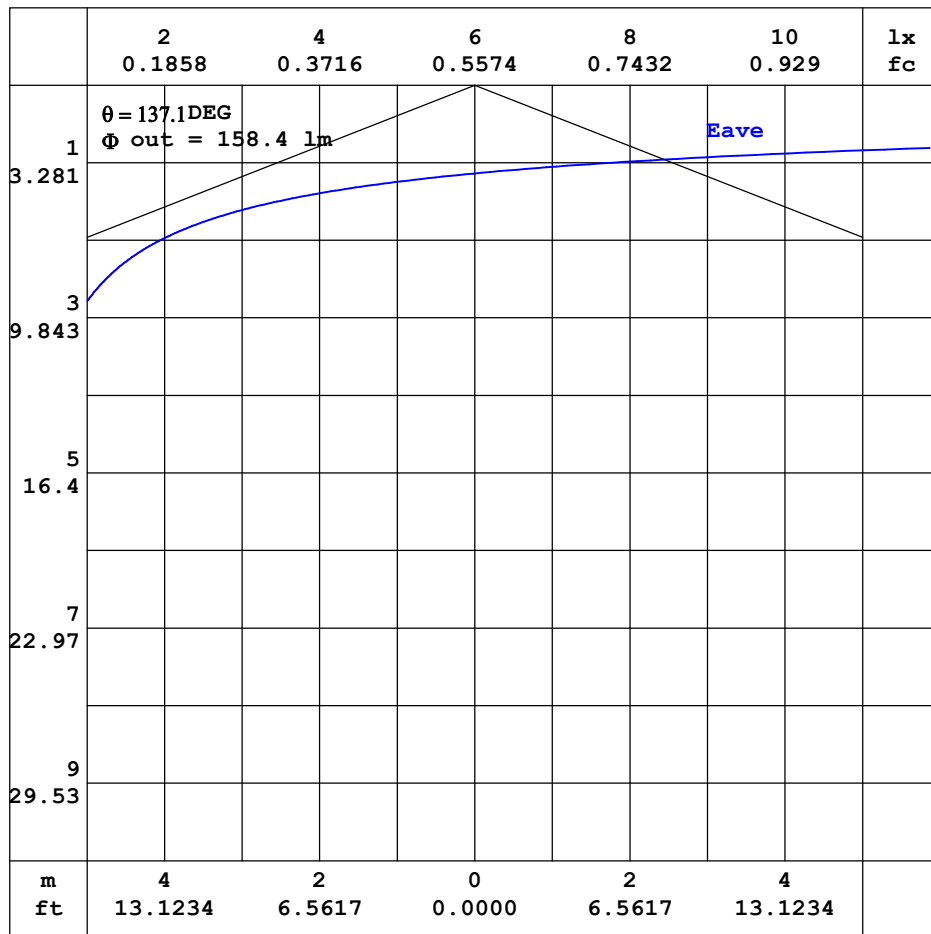


C角度范围: 0度 - 360度
C角度间隔: 30.0度
测试速度: 快速
环境温度: 25.3℃
测试人员: HXJ
测试日期: 2022-04-29

γ角度范围: 0度 - 180度
γ角度间隔: 1.0度
测试系统: 远方 (EVERFINE) GO-2000B_V1系统 V2.0.269
环境湿度: 65.0%
测试距离: 9.200米 [K=1.0000]
备注:

灯具有效平均照度曲线

实测参数: U:24.00V I:0.2365A P:5.676W PF:1.000 实检光通:274.816x1 lm		
灯具名称: SF18-24V-5050-70-SPI4-RGBW-4000-G	灯具类型: 硅胶	灯具重量:
外型尺寸: 16.5mm*16.5mm	灯具规格:	测试编号: 2022042901
制造厂商: OLYMPIA	发光口面: 1*0.0165	保护角:



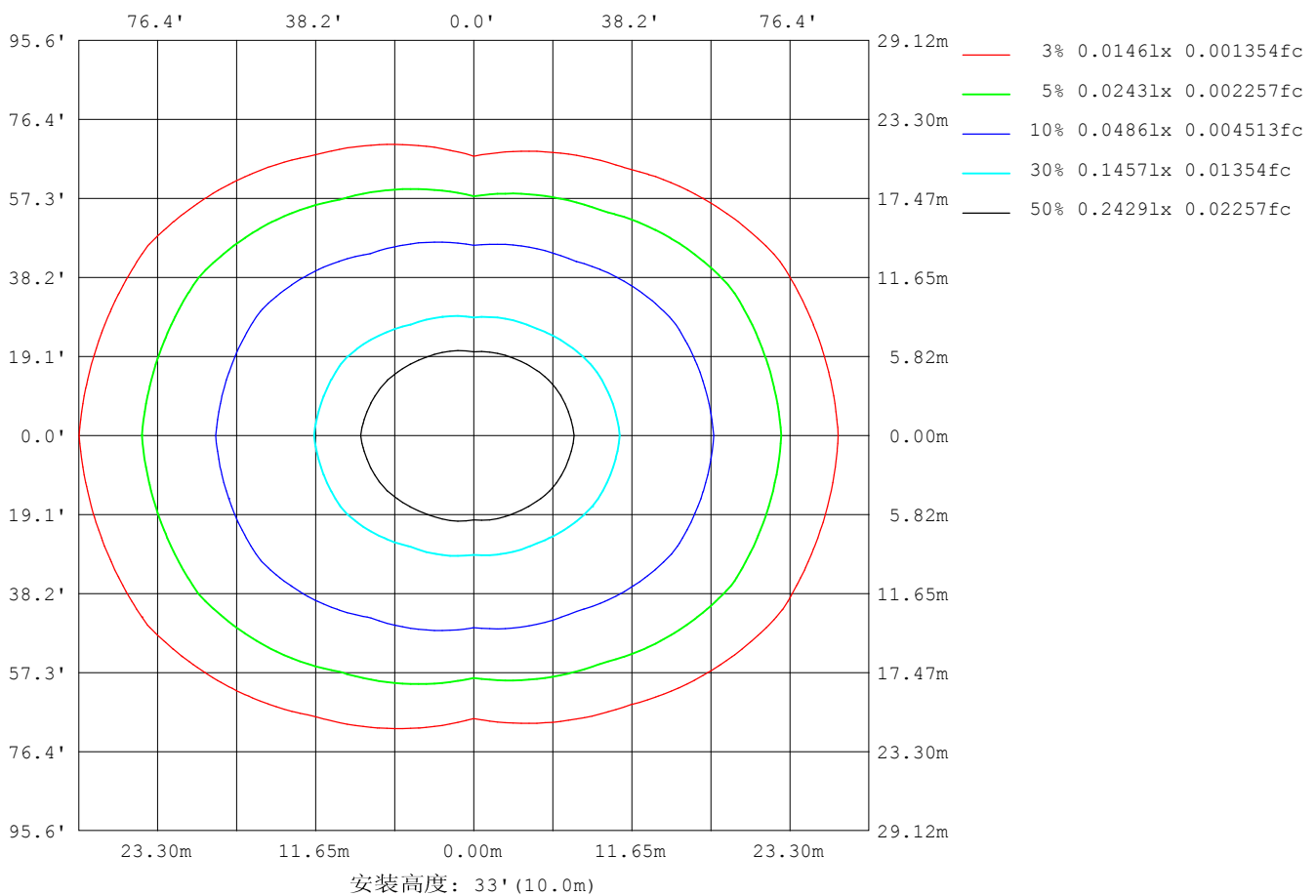
注: 曲线为灯具在不同投射距离下的照射区域及区域内平均照度。

C角度范围: 0度 - 360度
C角度间隔: 30.0度
测试速度: 快速
环境温度: 25.3℃
测试人员: HXJ
测试日期: 2022-04-29

γ角度范围: 0度 - 180度
γ角度间隔: 1.0度
测试系统: 远方 (EVERFINE) GO-2000B_V1系统 V2.0.269
环境湿度: 65.0%
测试距离: 9.200米 [K=1.0000]
备注:

平面等照度曲线

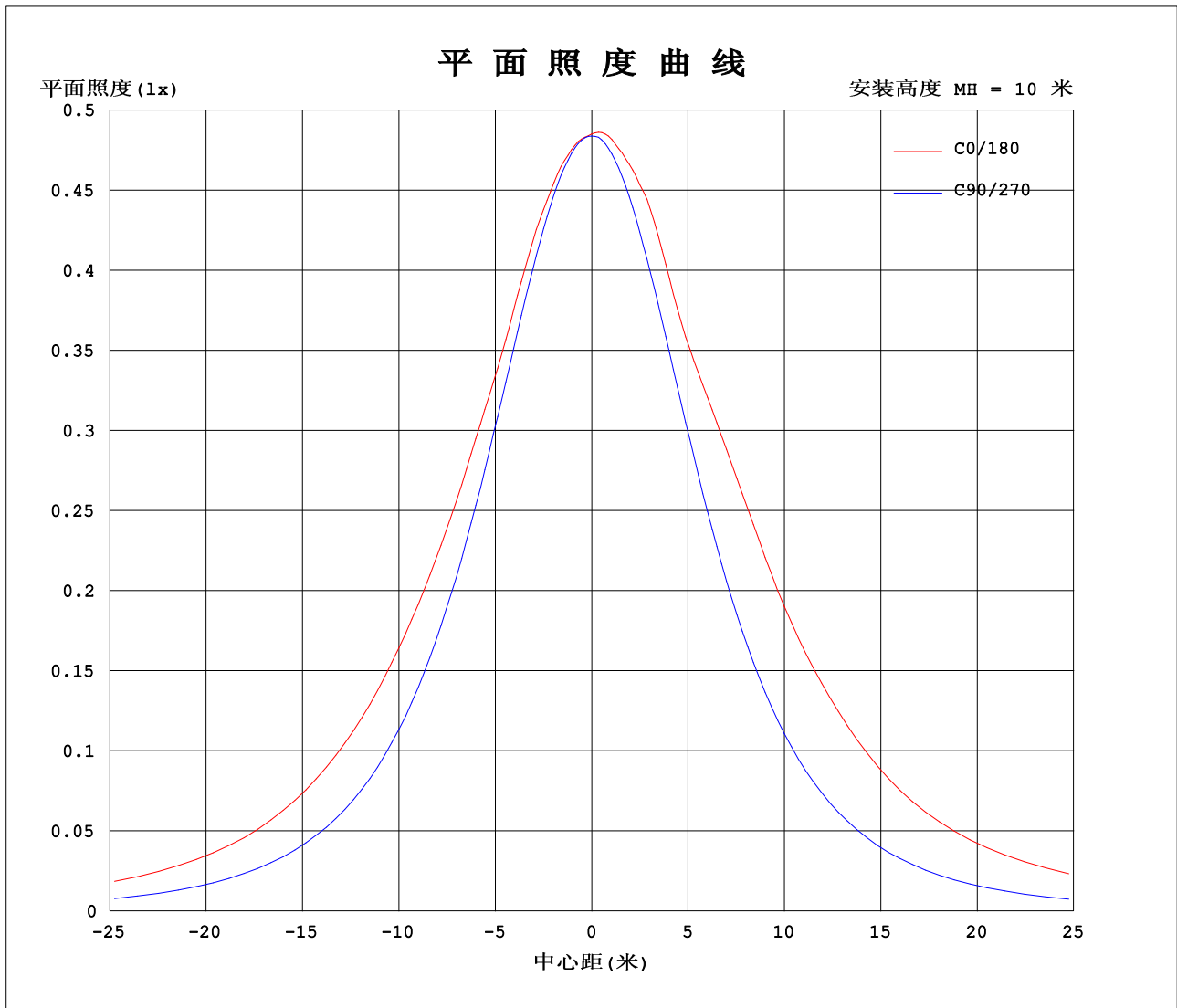
实测参数: U:24.00V I:0.2365A P:5.676W PF:1.000 实检光通:274.816x1 lm		
灯具名称: SF18-24V-5050-70-SPI4-RGBW-4000-G	灯具类型: 硅胶	灯具重量:
外型尺寸: 16.5mm*16.5mm	灯具规格:	测试编号: 2022042901
制造厂商: OLYMPIA	发光口面: 1*0.0165	保护角:



C角度范围: 0度 - 360度
C角度间隔: 30.0度
测试速度: 快速
环境温度: 25.3℃
测试人员: HXJ
测试日期: 2022-04-29

γ角度范围: 0度 - 180度
γ角度间隔: 1.0度
测试系统: 远方 (EVERFINE) GO-2000B_V1系统 V2.0.269
环境湿度: 65.0%
测试距离: 9.200米 [K=1.0000]
备注:

平面照度曲线



C角度范围: 0度 - 360度
C角度间隔: 30.0度
测试速度: 快速
环境温度: 25.3℃
测试人员: HXJ
测试日期: 2022-04-29

γ角度范围: 0度 - 180度
γ角度间隔: 1.0度
测试系统: 远方 (EVERFINE) GO-2000B_V1系统 V2.0.269
环境湿度: 65.0%
测试距离: 9.200米 [K=1.0000]
备注:

光强分布数据表格

实测参数: U:24.00V I:0.2365A P:5.676W PF:1.000 实检光通:274.816x1 lm		
灯具名称: SF18-24V-5050-70-SPI4-RGBW-4000-G	灯具类型: 硅胶	灯具重量:
外型尺寸: 16.5mm*16.5mm	灯具规格:	测试编号: 2022042901
制造厂商: OLYMPIA	发光口面: 1*0.0165	保护角:

表--1

单位: cd

C (DEG) γ (DEG)	0	30	60	90	120	150	180	210	240	270	300	330						
0	48.5	48.5	48.5	48.4	48.4	48.4	48.5	48.5	48.5	48.4	48.4	48.4						
5	48.4	48.3	48.2	48.2	48.4	48.7	48.9	48.8	48.5	48.2	48.1	48.2						
10	48.2	48.1	47.7	47.5	48.2	48.8	49.2	48.8	48.1	47.4	47.5	47.9						
15	47.9	47.5	46.8	46.4	47.5	49.1	49.9	49.0	47.3	46.1	46.6	47.3						
20	47.4	47.0	45.6	44.8	46.7	49.2	49.8	49.2	46.4	44.5	45.3	46.7						
25	46.7	46.0	44.1	42.9	45.8	48.2	49.3	48.1	45.5	42.5	43.8	45.7						
30	46.8	45.0	42.4	40.7	44.4	47.7	50.6	47.6	44.2	40.1	42.0	44.7						
35	46.7	44.5	40.3	38.1	42.1	48.3	52.5	48.2	41.9	37.5	39.8	44.1						
40	46.7	43.4	37.9	35.2	39.6	49.0	53.7	48.8	39.4	34.5	37.4	42.9						
45	46.5	42.7	35.3	32.1	37.1	49.1	53.8	49.0	36.8	31.4	34.6	42.2						
50	45.5	41.7	32.4	28.7	34.5	48.1	53.7	48.0	34.2	27.9	31.8	41.1						
55	43.8	39.9	29.2	25.2	31.5	46.5	52.4	46.4	31.3	24.3	28.5	39.2						
60	41.0	37.4	26.3	21.4	29.1	44.5	49.6	44.4	28.8	20.5	25.5	36.7						
65	37.7	34.5	23.6	17.6	26.6	41.4	46.5	41.3	26.4	16.7	22.9	33.9						
70	34.0	31.2	20.6	13.6	23.4	37.9	43.3	37.8	23.3	12.8	19.9	30.6						
75	30.3	26.9	17.1	9.55	20.1	34.0	39.0	34.1	20.1	8.87	16.6	26.4						
80	26.8	23.1	13.6	5.73	16.8	29.7	34.9	29.8	16.9	5.18	13.2	22.7						
85	23.9	20.2	10.6	2.76	13.7	26.4	31.9	26.6	13.8	2.33	10.1	19.8						
90	23.1	19.1	9.08	1.22	12.2	24.8	31.2	25.1	12.2	1.07	8.60	18.7						
95	24.0	19.6	8.95	1.24	11.8	25.3	31.7	25.5	11.8	1.10	8.35	19.4						
100	24.3	20.1	7.61	1.25	11.3	26.1	31.2	26.3	11.4	1.10	7.10	19.8						
105	23.9	18.6	6.99	1.25	10.9	26.1	30.7	26.3	11.1	1.10	6.58	18.9						
110	22.6	17.3	6.31	1.25	10.8	25.4	30.2	25.6	11.1	1.10	6.47	17.2						
115	21.4	16.0	6.15	1.25	10.7	23.3	29.3	23.5	10.9	1.10	6.41	16.2						
120	19.9	14.7	6.39	1.26	9.91	21.2	26.8	21.4	10.0	1.09	6.11	14.9						
125	17.9	13.4	5.27	1.27	8.88	19.4	24.0	19.5	8.99	1.09	5.11	12.9						
130	15.7	10.6	4.58	1.27	7.62	17.3	21.3	17.4	7.72	1.09	4.26	10.8						
135	13.6	8.79	3.93	1.27	6.48	15.0	18.6	15.1	6.52	1.09	3.63	9.38						
140	11.5	6.94	3.35	1.28	5.44	12.6	15.6	12.6	5.41	1.11	3.00	7.16						
145	9.16	5.58	2.84	1.28	4.47	10.0	12.7	9.96	4.45	1.12	2.54	5.33						
150	6.44	4.46	2.34	1.28	3.48	7.88	9.72	7.83	3.46	1.14	2.06	4.11						
155	4.93	3.50	1.97	1.29	2.77	6.10	7.25	6.02	2.70	1.17	1.70	3.32						
160	4.22	2.57	1.67	1.29	2.26	4.40	5.27	4.32	2.18	1.19	1.50	2.41						
165	2.80	1.84	1.46	1.30	1.84	2.92	3.28	2.87	1.74	1.22	1.36	1.73						
170	1.55	1.48	1.40	1.31	1.66	2.02	1.65	2.01	1.56	1.25	1.32	1.48						
175	1.36	1.33	1.34	1.33	1.60	1.64	1.40	1.64	1.52	1.26	1.30	1.39						
180	1.29	1.32	1.32	1.33	1.37	1.37	1.31	1.38	1.36	1.28	1.33	1.35						

C角度范围: 0度 - 360度

C角度间隔: 30.0度

测试速度: 快速

环境温度: 25.3℃

测试人员: HXJ

测试日期: 2022-04-29

γ角度范围: 0度 - 180度

γ角度间隔: 1.0度

测试系统: 远方 (EVERFINE) GO-2000B_V1系统 V2.0.269

环境湿度: 65.0%

测试距离: 9.200米 [K=1.0000]

备注:

Photometric Data Table [cd]

G/C	0.0	30.0	60.0	90.0	120.0	150.0	180.0	210.0	240.0	270.0
0.0	48.50	48.49	48.49	48.39	48.39	48.43	48.50	48.49	48.49	48.39
3.0	48.40	48.35	48.32	48.32	48.49	48.67	48.81	48.71	48.51	48.34
6.0	48.32	48.27	48.14	48.08	48.43	48.74	48.96	48.79	48.45	48.04
9.0	48.27	48.10	47.85	47.69	48.31	48.80	49.12	48.80	48.23	47.59
12.0	48.02	47.89	47.39	47.08	47.93	48.88	49.44	48.83	47.84	46.95
15.0	47.95	47.55	46.85	46.37	47.47	49.10	49.86	49.02	47.34	46.13
18.0	47.65	47.30	46.19	45.49	46.94	49.32	50.02	49.26	46.81	45.22
21.0	47.27	46.78	45.34	44.47	46.49	49.04	49.64	48.98	46.29	44.10
24.0	46.82	46.22	44.46	43.34	45.98	48.42	49.32	48.36	45.74	42.90
27.0	46.70	45.53	43.52	42.12	45.38	47.82	49.59	47.76	45.14	41.60
30.0	46.84	44.98	42.38	40.66	44.39	47.67	50.56	47.56	44.22	40.13
33.0	46.77	44.78	41.15	39.22	43.07	48.03	51.69	47.91	42.90	38.60
36.0	46.71	44.29	39.85	37.58	41.64	48.44	52.71	48.33	41.45	36.88
39.0	46.70	43.61	38.40	35.81	40.10	48.89	53.50	48.72	39.88	35.17
42.0	46.64	43.18	36.85	34.02	38.58	49.14	53.82	48.98	38.30	33.31
45.0	46.51	42.69	35.28	32.11	37.12	49.07	53.78	48.99	36.81	31.37
48.0	45.98	42.15	33.63	30.04	35.58	48.54	53.76	48.41	35.34	29.29
51.0	45.23	41.39	31.79	28.01	33.87	47.85	53.59	47.68	33.64	27.18
54.0	44.29	40.31	29.79	25.84	32.11	46.85	52.79	46.76	31.87	25.10
57.0	42.88	38.89	27.99	23.66	30.44	45.82	51.29	45.71	30.23	22.80
60.0	41.01	37.38	26.31	21.45	29.07	44.47	49.60	44.36	28.84	20.53
63.0	39.06	35.73	24.74	19.08	27.61	42.67	47.71	42.53	27.45	18.20
66.0	37.02	33.93	23.09	16.79	25.98	40.71	45.91	40.55	25.84	15.85
69.0	34.79	31.89	21.24	14.36	24.07	38.56	44.00	38.47	23.98	13.54
72.0	32.50	29.51	19.25	11.90	22.12	36.45	41.63	36.32	22.04	11.11
75.0	30.35	26.95	17.14	9.553	20.10	34.03	38.99	34.05	20.10	8.867
78.0	28.16	24.56	15.02	7.216	18.09	31.39	36.46	31.46	18.20	6.625
81.0	26.14	22.47	12.96	5.040	16.06	28.99	34.22	29.12	16.23	4.613
84.0	24.37	20.68	11.11	3.282	14.20	26.90	32.33	27.07	14.37	2.805
87.0	23.55	19.49	9.689	1.797	12.83	25.56	31.39	25.80	12.93	1.586
90.0	23.11	19.06	9.082	1.221	12.21	24.81	31.19	25.10	12.23	1.071
93.0	23.66	19.40	9.004	1.232	11.94	25.01	31.61	25.23	11.99	1.096
96.0	24.06	19.76	8.643	1.242	11.69	25.40	31.66	25.66	11.77	1.098
99.0	24.20	20.16	7.793	1.250	11.35	25.95	31.36	26.20	11.49	1.099
102.0	24.31	19.80	7.324	1.251	11.10	26.24	30.98	26.40	11.23	1.100
105.0	23.92	18.63	6.992	1.251	10.92	26.12	30.70	26.29	11.12	1.100
108.0	23.00	17.86	6.741	1.251	10.85	25.73	30.44	25.89	11.09	1.100
111.0	22.42	16.95	6.168	1.251	10.79	25.16	30.03	25.31	11.06	1.100
114.0	21.73	16.22	6.161	1.252	10.72	23.84	29.53	24.07	10.97	1.101
117.0	20.82	15.55	6.216	1.255	10.44	22.33	28.45	22.48	10.58	1.101
120.0	19.85	14.69	6.388	1.261	9.908	21.22	26.82	21.35	10.04	1.091
123.0	18.74	13.91	5.713	1.267	9.345	20.12	25.01	20.28	9.476	1.091
126.0	17.50	13.07	5.103	1.269	8.632	19.01	23.46	19.09	8.727	1.091
129.0	16.14	11.22	4.695	1.271	7.873	17.73	21.84	17.82	7.973	1.091
132.0	14.82	10.02	4.354	1.273	7.139	16.50	20.19	16.48	7.225	1.091
135.0	13.60	8.787	3.927	1.274	6.476	15.04	18.56	15.06	6.521	1.091
138.0	12.19	7.791	3.580	1.276	5.822	13.58	16.80	13.57	5.827	1.096
141.0	11.10	6.597	3.258	1.278	5.254	12.08	15.05	12.02	5.209	1.108
144.0	9.686	5.873	2.946	1.280	4.691	10.51	13.30	10.47	4.662	1.116
147.0	7.489	5.164	2.665	1.282	4.073	9.083	11.48	9.040	4.049	1.129
150.0	6.444	4.461	2.338	1.285	3.480	7.877	9.724	7.828	3.460	1.141
153.0	5.673	3.863	2.071	1.287	2.997	6.741	8.216	6.718	2.944	1.161
156.0	4.727	3.336	1.910	1.289	2.655	5.777	6.775	5.692	2.597	1.170
159.0	4.475	2.772	1.729	1.292	2.358	4.766	5.585	4.682	2.276	1.176
162.0	3.592	2.230	1.574	1.298	2.087	3.721	4.471	3.672	1.999	1.196
165.0	2.797	1.839	1.463	1.302	1.835	2.923	3.284	2.872	1.738	1.216
168.0	2.088	1.578	1.432	1.305	1.709	2.351	2.479	2.313	1.603	1.243
171.0	1.488	1.437	1.382	1.312	1.639	1.859	1.567	1.846	1.553	1.250
174.0	1.377	1.357	1.347	1.323	1.613	1.653	1.407	1.664	1.518	1.256
177.0	1.322	1.317	1.317	1.332	1.543	1.578	1.382	1.598	1.462	1.271
180.0	1.287	1.322	1.322	1.332	1.372	1.367	1.312	1.377	1.357	1.282
G/C	300.0	330.0								
0.0	48.39	48.43								
3.0	48.20	48.27								
6.0	47.98	48.16								
9.0	47.65	47.97								
12.0	47.19	47.71								
15.0	46.60	47.32								
18.0	45.92	47.05								
21.0	45.03	46.49								
24.0	44.07	45.91								
27.0	43.09	45.21								
30.0	41.96	44.66								

C角度范围: 0度 - 360度

C角度间隔: 30.0度

测试速度: 快速

环境温度: 25.3℃

测试人员: HXJ

测试日期: 2022-04-29

γ角度范围: 0度 - 180度

γ角度间隔: 1.0度

测试系统: 远方 (EVERFINE) GO-2000B_V1系统 V2.0.269

环境湿度: 65.0%

测试距离: 9.200米 [K=1.0000]

备注:

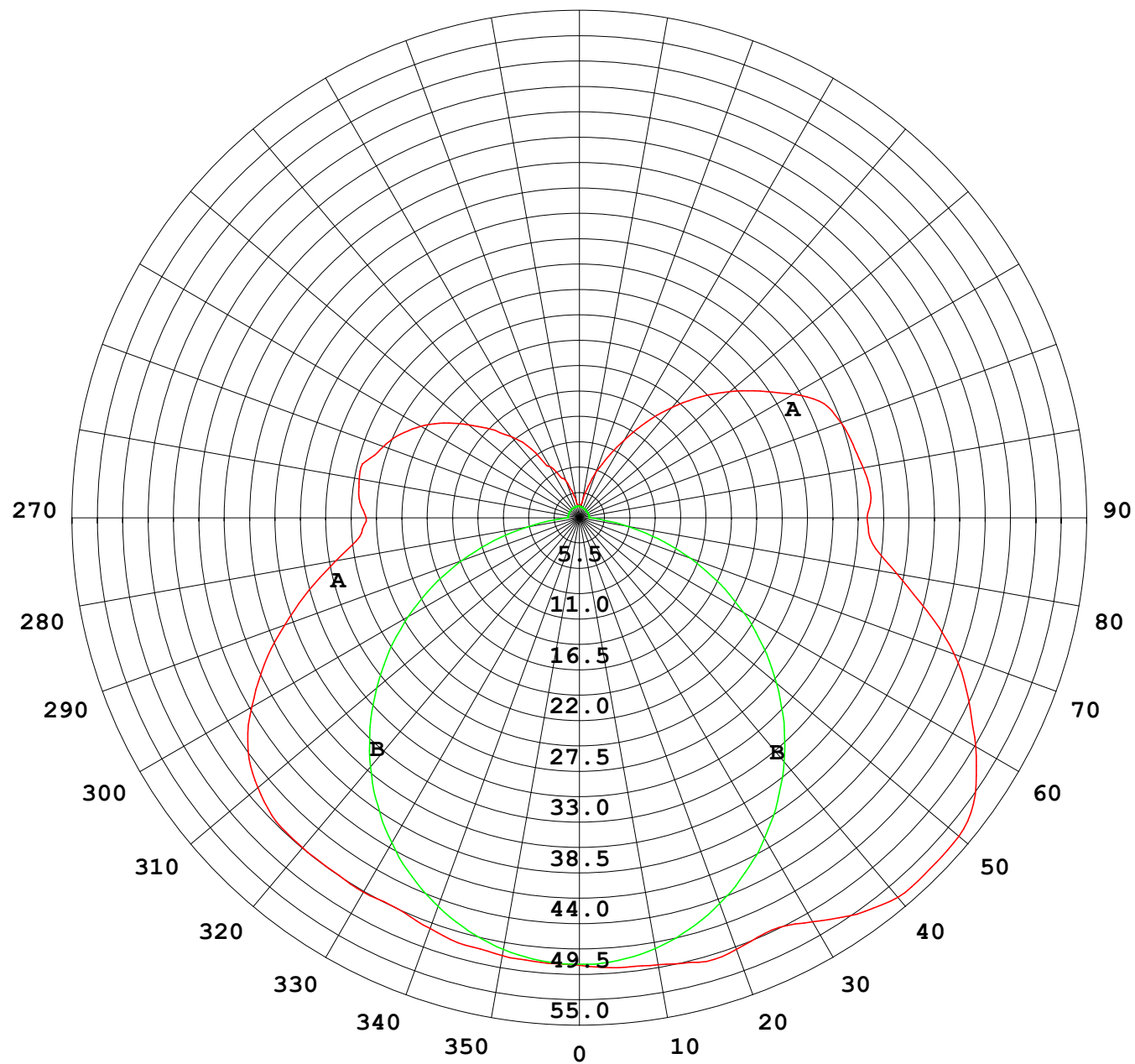
Photometric Data Table [cd]

33.0	40.69	44.41
36.0	39.34	43.87
39.0	37.90	43.11
42.0	36.26	42.63
45.0	34.63	42.16
48.0	32.98	41.57
51.0	31.11	40.74
54.0	29.12	39.64
57.0	27.25	38.18
60.0	25.54	36.73
63.0	23.91	35.14
66.0	22.33	33.28
69.0	20.55	31.29
72.0	18.59	28.97
75.0	16.59	26.45
78.0	14.55	24.07
81.0	12.53	21.99
84.0	10.67	20.21
87.0	9.234	19.15
90.0	8.604	18.72
93.0	8.619	19.07
96.0	8.026	19.53
99.0	7.320	19.85
102.0	6.819	19.58
105.0	6.583	18.88
108.0	6.353	17.60
111.0	6.554	17.01
114.0	6.467	16.49
117.0	6.357	15.76
120.0	6.114	14.87
123.0	5.491	13.68
126.0	4.808	12.61
129.0	4.421	11.06
132.0	4.004	10.31
135.0	3.627	9.375
138.0	3.230	8.115
141.0	2.914	6.788
144.0	2.623	5.657
147.0	2.371	4.831
150.0	2.064	4.113
153.0	1.798	3.580
156.0	1.653	3.202
159.0	1.527	2.620
162.0	1.417	2.092
165.0	1.362	1.735
168.0	1.331	1.558
171.0	1.313	1.458
174.0	1.303	1.407
177.0	1.297	1.367
180.0	1.332	1.347

C角度范围: 0度 - 360度
C角度间隔: 30.0度
测试速度: 快速
环境温度: 25.3℃
测试人员: HXJ
测试日期: 2022-04-29

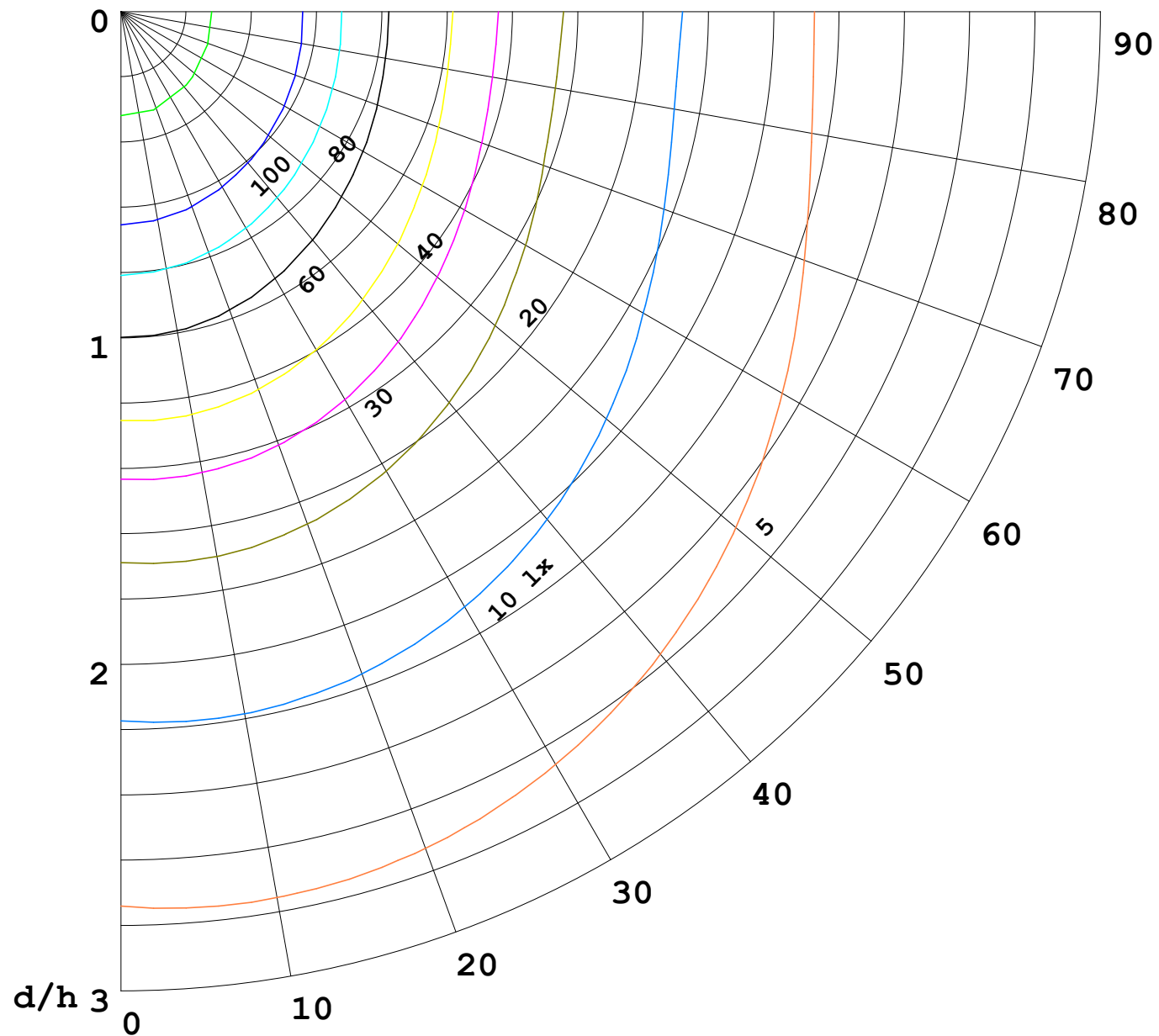
γ角度范围: 0度 - 180度
γ角度间隔: 1.0度
测试系统: 远方 (EVERFINE) GO-2000B_V1系统 V2.0.269
环境湿度: 65.0%
测试距离: 9.200米 [K=1.0000]
备注:

I (cd)



1000 lm

$\kappa = 1$



F = 5000 lm
 K = 0.7
 Hcc = 0.0 m
 Hfc = 0.0 m
 Eave = 100 lx

	Pcc	Pw	Pfc
—	70	50	30
—	50	30	20

