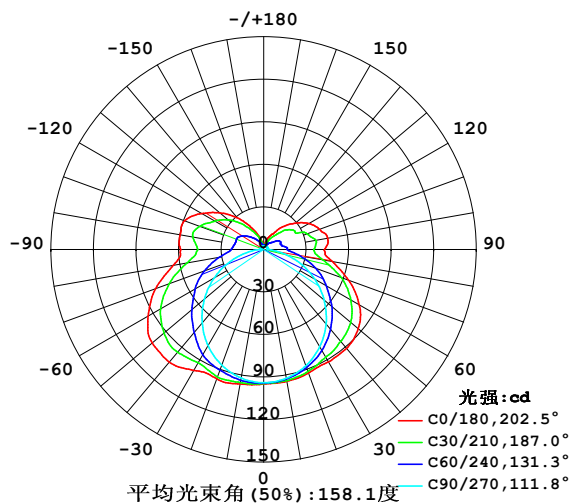


## 室内灯具光度数据

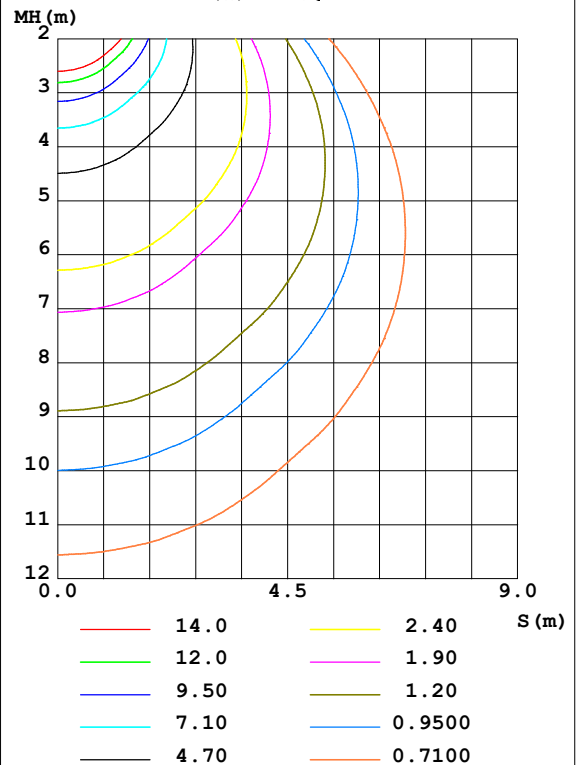
实测参数: U:24.00V I:0.4031A P:9.674W PF:1.000 Freq:0Hz 实检光通:525.144x1 lm		
灯具名称: SF18-24V-3528-120-CC-3000	灯具类型: 硅胶	灯具重量:
灯具规格:	外型尺寸: 16.5mm*16.5mm	测试编号: 2022040701
制造厂商: OLYMPIA	发光口面: 1*0.0165	遮光角:

光源数据		光度数据				光效: 54.29 lm/W
型号	3528	峰值光强(cd)	103.8	S/MH(C0/180)	1.66	
标称功率(W)	10	灯具效率(%)	100.0	S/MH(C90/270)	1.24	
额定电源电压(V)	24	总光通量(lm)	525.14	$\eta$ UP,DN(C0-180)	12.0, 36.8	
额定光通量(lm)	525.144	CIE分类	半直接	$\eta$ UP,DN(C180-360)	13.2, 37.9	
灯具内光源数(只)	1	上射光通比(%)	25.2	CIBSE SHR NOM	1.50	
实测电源电压(V)	24.0	下射光通比(%)	74.8	CIBSE SHR MAX	1.55	

室内灯具配光曲线



空间等照度曲线(单位:lx)



C角度范围: 0度 - 360度  
C角度间隔: 30.0度  
测试速度: 快速  
环境温度: 25.3℃  
测试人员: HXJ  
测试日期: 2022-04-07

Y角度范围: 0度 - 180度  
Y角度间隔: 1.0度  
测试系统: 远方(EVERFINE) GO-2000B\_V1系统 V2.0.269  
环境湿度: 65.0%  
测试距离: 9.200米 [K=1.0000]  
备注:

## 灯具环带光通量

环带光通量:

$\gamma$	C0	C45	C90	C135	C180	C225	C270	C315	$\gamma(^{\circ})$	$\Phi$ 环	$\Phi$ 总	%lum, lamp
10	94.50	93.35	92.29	94.02	96.33	94.52	92.07	92.61	0- 10	8.973	8.973	1.71, 1.71
20	92.68	90.14	87.23	92.74	97.12	93.11	86.79	89.31	10- 20	26.23	35.20	6.7, 6.7
30	91.57	84.96	79.14	88.87	98.48	89.15	78.50	84.02	20- 30	41.11	76.31	14.5, 14.5
40	91.03	79.00	68.55	85.43	103.8	85.43	67.56	77.88	30- 40	53.13	129.4	24.6, 24.6
50	87.10	71.49	55.70	79.14	102.7	79.03	54.63	70.16	40- 50	60.99	190.4	36.3, 36.3
60	77.85	60.95	41.58	70.11	94.19	69.99	40.34	59.61	50- 60	62.67	253.1	48.2, 48.2
70	63.67	48.82	26.31	57.88	81.31	57.69	25.28	47.73	60- 70	57.88	311.0	59.2, 59.2
80	49.03	34.03	11.70	43.36	64.81	43.29	11.09	33.36	70- 80	46.81	357.8	68.1, 68.1
90	42.98	26.08	2.684	34.85	58.63	34.82	2.388	25.43	80- 90	34.80	392.6	74.8, 74.8
100	45.87	25.65	2.758	35.92	59.88	35.88	2.441	25.41	90-100	32.28	424.9	80.9, 80.9
110	41.93	22.65	2.765	34.21	59.44	34.30	2.455	22.85	100-110	30.62	455.5	86.7, 86.7
120	36.75	18.98	2.709	29.46	50.79	29.44	2.417	19.57	110-120	25.89	481.4	91.7, 91.7
130	28.78	14.83	2.692	23.50	40.25	23.48	2.360	15.19	120-130	19.36	500.8	95.4, 95.4
140	20.95	9.842	2.648	16.90	29.31	16.79	2.379	10.18	130-140	12.68	513.4	97.8, 97.8
150	12.72	6.037	2.619	10.73	18.22	10.63	2.407	6.441	140-150	6.983	520.4	99.1, 99.1
160	8.258	3.844	2.618	6.414	10.19	6.226	2.488	3.979	150-160	3.251	523.7	99.7, 99.7
170	3.022	2.855	2.659	3.655	3.436	3.549	2.553	2.845	160-170	1.192	524.9	99.9, 99.9
180	2.679	2.704	2.679	2.767	2.724	2.754	2.633	2.742	170-180	0.2814	525.1	100, 100
单位:°	光强:cd									单位:lm		

锥面光通量(90度): 159.3 lm

%lum = 30.3%

%lamp = 30.3%

锥面光通量(120度): 253.11 lm

%lum = 48.2%

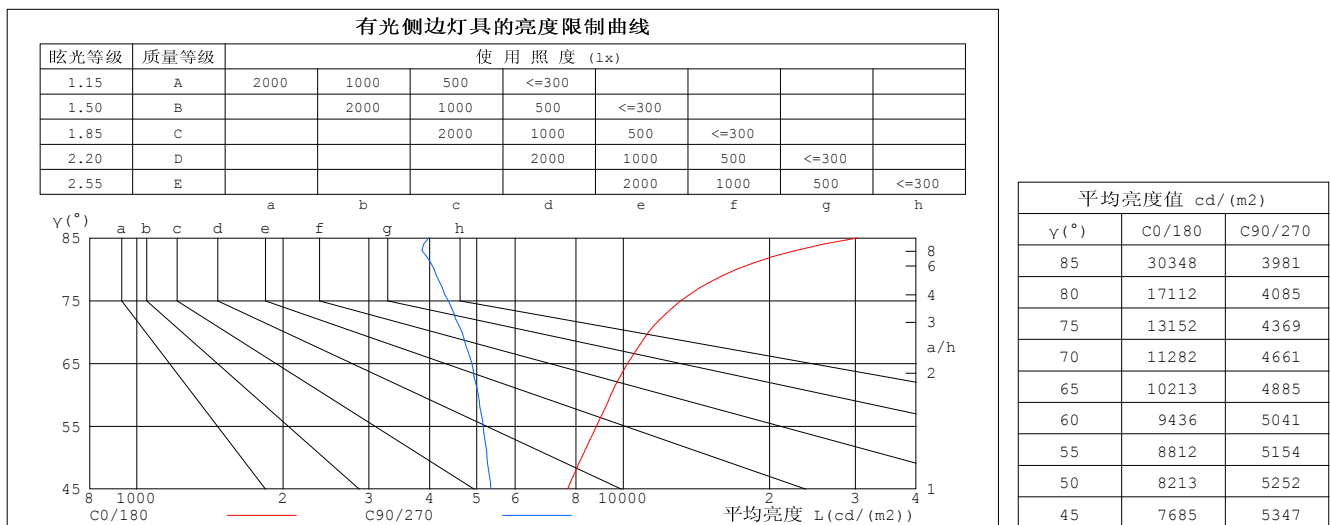
%lamp = 48.2%

C角度范围: 0度 - 360度  
 C角度间隔: 30.0度  
 测试速度: 快速  
 环境温度: 25.3℃  
 测试人员: HXJ  
 测试日期: 2022-04-07

$\gamma$ 角度范围: 0度 - 180度  
 $\gamma$ 角度间隔: 1.0度  
 测试系统: 远方 (EVERFINE) GO-2000B\_V1系统 V2.0.269  
 环境湿度: 65.0%  
 测试距离: 9.200米 [K=1.0000]  
 备注:

## 灯具亮度限制曲线

实测参数: U:24.00V I:0.4031A P:9.674W PF:1.000 Freq:0Hz 实检光通:525.144x1 lm		
灯具名称: SF18-24V-3528-120-CC-3000	灯具类型: 硅胶	灯具重量:
灯具规格:	外型尺寸: 16.5mm*16.5mm	测试编号: 2022040701
制造厂商: OLYMPIA	发光口面: 1*0.0165	遮光角:



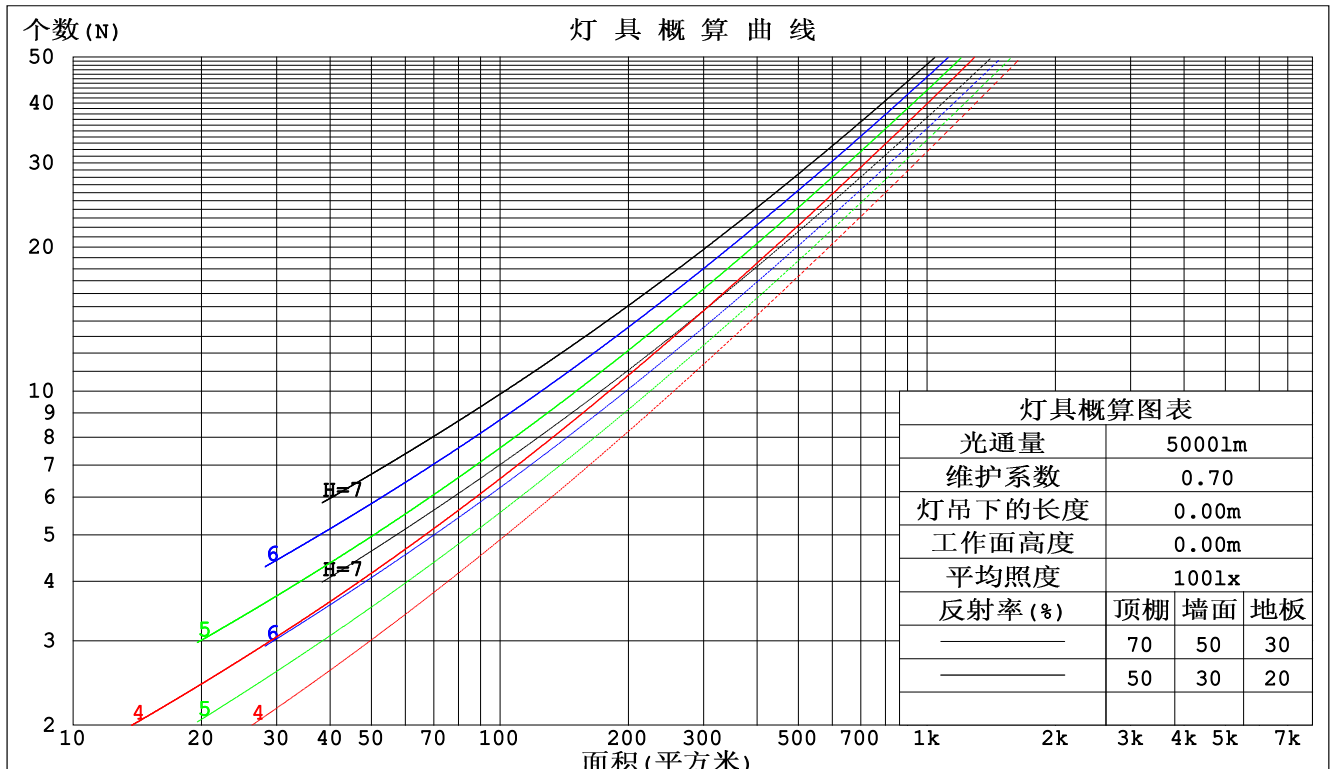
C角度范围: 0度 - 360度  
C角度间隔: 30.0度  
测试速度: 快速  
环境温度: 25.3℃  
测试人员: HXJ  
测试日期: 2022-04-07

γ角度范围: 0度 - 180度  
γ角度间隔: 1.0度  
测试系统: 远方 (EVERFINE) GO-2000B\_V1系统 V2.0.269  
环境湿度: 65.0%  
测试距离: 9.200米 [K=1.0000]  
备注:

## 工作面利用系数和灯具概算曲线

实测参数: U:24.00V I:0.4031A P:9.674W PF:1.000 Freq:0Hz 实检光通:525.144x1 lm		
灯具名称: SF18-24V-3528-120-CC-3000	灯具类型: 硅胶	灯具重量:
灯具规格:	外型尺寸: 16.5mm*16.5mm	测试编号: 2022040701
制造厂商: OLYMPIA	发光口面: 1*0.0165	遮光角:

顶棚	80%			70%			50%			30%			10%			0
墙面	50%	30%	10%	50%	30%	10%	50%	30%	10%	50%	30%	10%	50%	30%	10%	0
地板	20%			20%			20%			20%			20%			0
室空间比	工 作 面 利 用 系 数															
0.0	1.13	1.13	1.13	1.07	1.07	1.07	.97	.97	.97	.88	.88	.88	.79	.79	.79	.75
1.0	.94	.89	.84	.90	.85	.81	.81	.77	.73	.72	.69	.67	.65	.63	.60	.57
2.0	.81	.73	.66	.76	.70	.64	.69	.63	.58	.62	.57	.53	.55	.52	.48	.45
3.0	.70	.61	.54	.66	.58	.52	.60	.53	.47	.53	.48	.44	.48	.43	.40	.36
4.0	.61	.52	.45	.58	.50	.43	.52	.45	.40	.47	.41	.36	.42	.37	.33	.30
5.0	.54	.45	.38	.51	.43	.36	.46	.39	.34	.42	.36	.31	.37	.32	.28	.26
6.0	.48	.39	.32	.46	.37	.31	.42	.34	.29	.38	.31	.27	.34	.29	.25	.22
7.0	.43	.34	.28	.41	.33	.27	.38	.30	.25	.34	.28	.23	.31	.25	.22	.19
8.0	.39	.31	.25	.38	.30	.24	.34	.27	.22	.31	.25	.21	.28	.23	.19	.17
9.0	.36	.28	.22	.34	.27	.21	.31	.25	.20	.28	.23	.18	.26	.21	.17	.15
10.0	.33	.25	.20	.32	.24	.19	.29	.22	.18	.26	.21	.17	.24	.19	.15	.13



C角度范围: 0度 - 360度  
C角度间隔: 30.0度  
测试速度: 快速  
环境温度: 25.3℃  
测试人员: HXJ  
测试日期: 2022-04-07

γ角度范围: 0度 - 180度  
γ角度间隔: 1.0度  
测试系统: 远方 (EVERFINE) GO-2000B\_V1系统 V2.0.269  
环境湿度: 65.0%  
测试距离: 9.200米 [K=1.0000]  
备注:

## 墙面和天花板利用系数

实测参数: U:24.00V I:0.4031A P:9.674W PF:1.000 Freq:0Hz 实检光通:525.144x1 lm		
灯具名称: SF18-24V-3528-120-CC-3000	灯具类型:硅胶	灯具重量:
灯具规格:	外型尺寸: 16.5mm*16.5mm	测试编号:2022040701
制造厂商: OLYMPIA	发光口面:1*0.0165	遮光角:

顶棚	80%			70%			50%			30%			10%			0
墙面	50%	30%	10%	50%	30%	10%	50%	30%	10%	50%	30%	10%	50%	30%	10%	0
地板	20%			20%			20%			20%			20%			0
室空间比	墙 壁 面 利 用 系 数															
0.0																
1.0	.376	.214	.068	.361	.206	.065	.333	.191	.061	.308	.178	.057	.284	.165	.053	
2.0	.328	.180	.055	.314	.173	.053	.289	.161	.050	.266	.149	.047	.244	.138	.044	
3.0	.292	.156	.047	.280	.150	.045	.257	.139	.042	.236	.129	.040	.216	.120	.037	
4.0	.264	.137	.040	.253	.132	.039	.232	.123	.037	.212	.114	.034	.194	.106	.032	
5.0	.240	.122	.035	.230	.118	.034	.211	.110	.032	.193	.102	.030	.176	.094	.028	
6.0	.220	.110	.032	.211	.106	.031	.193	.099	.029	.177	.092	.027	.162	.085	.025	
7.0	.203	.100	.028	.195	.097	.028	.178	.090	.026	.163	.084	.024	.149	.078	.023	
8.0	.188	.092	.026	.181	.089	.025	.166	.083	.024	.152	.077	.022	.139	.071	.021	
9.0	.175	.085	.024	.168	.082	.023	.155	.076	.022	.142	.071	.020	.130	.066	.019	
10.0	.164	.079	.022	.158	.076	.021	.145	.071	.020	.133	.066	.019	.122	.061	.018	

顶棚	80%			70%			50%			30%			10%			0
墙面	50%	30%	10%	50%	30%	10%	50%	30%	10%	50%	30%	10%	50%	30%	10%	0
地板	20%			20%			20%			20%			20%			0
室空间比	天 花 板 利 用 系 数															
0.0	.383	.383	.383	.327	.327	.327	.223	.223	.223	.128	.128	.128	.041	.041	.041	
1.0	.379	.349	.323	.324	.300	.278	.222	.206	.192	.128	.119	.112	.041	.038	.036	
2.0	.372	.327	.289	.319	.281	.250	.219	.195	.174	.126	.113	.102	.040	.037	.033	
3.0	.365	.311	.267	.313	.268	.232	.215	.186	.163	.124	.109	.096	.040	.035	.031	
4.0	.358	.298	.253	.307	.258	.220	.211	.180	.155	.122	.105	.092	.039	.034	.030	
5.0	.350	.289	.244	.301	.250	.212	.207	.175	.150	.120	.102	.089	.039	.033	.029	
6.0	.343	.281	.237	.295	.243	.206	.203	.170	.146	.118	.100	.087	.038	.033	.029	
7.0	.336	.274	.231	.289	.238	.202	.200	.167	.143	.116	.098	.085	.037	.032	.028	
8.0	.329	.269	.228	.283	.233	.198	.196	.164	.141	.114	.097	.084	.037	.032	.028	
9.0	.323	.264	.225	.278	.229	.196	.193	.161	.139	.112	.095	.083	.036	.031	.027	
10.0	.317	.260	.222	.274	.226	.194	.190	.159	.138	.111	.094	.082	.036	.031	.027	

C角度范围: 0度 - 360度  
C角度间隔: 30.0度  
测试速度: 快速  
环境温度: 25.3℃  
测试人员: HXJ  
测试日期: 2022-04-07

γ角度范围: 0度 - 180度  
γ角度间隔: 1.0度  
测试系统: 远方 (EVERFINE) GO-2000B\_V1系统 V2.0.269  
环境湿度: 65.0%  
测试距离: 9.200米 [K=1.0000]  
备注:

## UGR(Unified Glare Rating) 数据表

实测参数: U:24.00V I:0.4031A P:9.674W PF:1.000 Freq:0Hz 实检光通:525.144x1 lm										
灯具名称: SF18-24V-3528-120-CC-3000					灯具类型: 硅胶			灯具重量:		
灯具规格:					外型尺寸: 16.5mm*16.5mm			测试编号: 2022040701		
制造厂商: OLYMPIA					发光口面: 1*0.0165			遮光角:		
反射比: 天花板	0.7	0.7	0.5	0.5	0.3	0.7	0.7	0.5	0.5	0.3
墙面	0.5	0.3	0.5	0.3	0.3	0.5	0.3	0.5	0.3	0.3
工作面	0.2	0.2	0.2	0.2	0.2	0.2	0.2	0.2	0.2	0.2
房间尺寸	交叉 (Viewed crosswise)					向前 (Viewed endwise)				
x = 2H y = 2H	21.5	22.8	22.1	23.4	24.1	18.8	20.1	19.4	20.7	21.4
3H	24.0	25.2	24.6	25.8	26.6	20.4	21.6	21.0	22.2	23.0
4H	25.3	26.4	25.9	27.1	27.8	21.1	22.2	21.7	22.8	23.6
6H	26.6	27.7	27.3	28.4	29.2	21.5	22.6	22.2	23.3	24.1
8H	27.4	28.4	28.1	29.1	29.9	21.7	22.7	22.4	23.4	24.2
12H	28.3	29.3	29.0	29.9	30.8	21.8	22.8	22.5	23.5	24.3
4H 2H	22.0	23.1	22.6	23.8	24.5	20.1	21.2	20.7	21.8	22.6
3H	24.7	25.7	25.4	26.4	27.2	21.8	22.8	22.5	23.5	24.3
4H	26.2	27.1	26.9	27.8	28.6	22.7	23.5	23.4	24.3	25.1
6H	27.8	28.6	28.5	29.3	30.2	23.3	24.1	24.0	24.8	25.7
8H	28.6	29.4	29.4	30.1	31.0	23.5	24.3	24.3	25.0	25.9
12H	29.6	30.3	30.4	31.1	32.0	23.7	24.4	24.5	25.2	26.1
8H 4H	26.5	27.2	27.2	28.0	28.8	23.6	24.3	24.3	25.1	26.0
6H	28.3	28.9	29.1	29.7	30.6	24.6	25.2	25.3	26.0	26.9
8H	29.4	29.9	30.2	30.7	31.7	25.0	25.6	25.8	26.4	27.3
12H	30.7	31.1	31.5	32.0	32.9	25.4	25.8	26.2	26.7	27.6
12H 4H	26.5	27.1	27.2	27.9	28.8	23.9	24.6	24.6	25.3	26.2
6H	28.4	29.0	29.2	29.7	30.7	25.0	25.6	25.8	26.4	27.3
8H	29.6	30.1	30.4	30.9	31.8	25.6	26.1	26.4	26.9	27.9
不同间隔布灯时, 观察者位置引起的UGR变化:										
S = 1.0H	+ 0.1 / - 0.1					+ 0.1 / - 0.1				
1.5H	+ 0.2 / - 0.2					+ 0.2 / - 0.3				
2.0H	+ 0.2 / - 0.3					+ 0.2 / - 0.5				

依据CIE Pub.117计算, 525.1lm光源光通要进行修正 ( $8\log(F/F_0) = -2.2$ ).

C角度范围: 0度 - 360度  
C角度间隔: 30.0度  
测试速度: 快速  
环境温度: 25.3℃  
测试人员: HXJ  
测试日期: 2022-04-07

γ角度范围: 0度 - 180度  
γ角度间隔: 1.0度  
测试系统: 远方 (EVERFINE) GO-2000B\_V1系统 V2.0.269  
环境湿度: 65.0%  
测试距离: 9.200米 [K=1.0000]  
备注:

## UF利用系数表

实测参数: U:24.00V I:0.4031A P:9.674W PF:1.000 Freq:0Hz 实检光通:525.144x1 lm		
灯具名称: SF18-24V-3528-120-CC-3000	灯具类型:硅胶	灯具重量:
灯具规格:	外型尺寸: 16.5mm*16.5mm	测试编号:2022040701
制造厂商: OLYMPIA	发光口面:1*0.0165	遮光角:

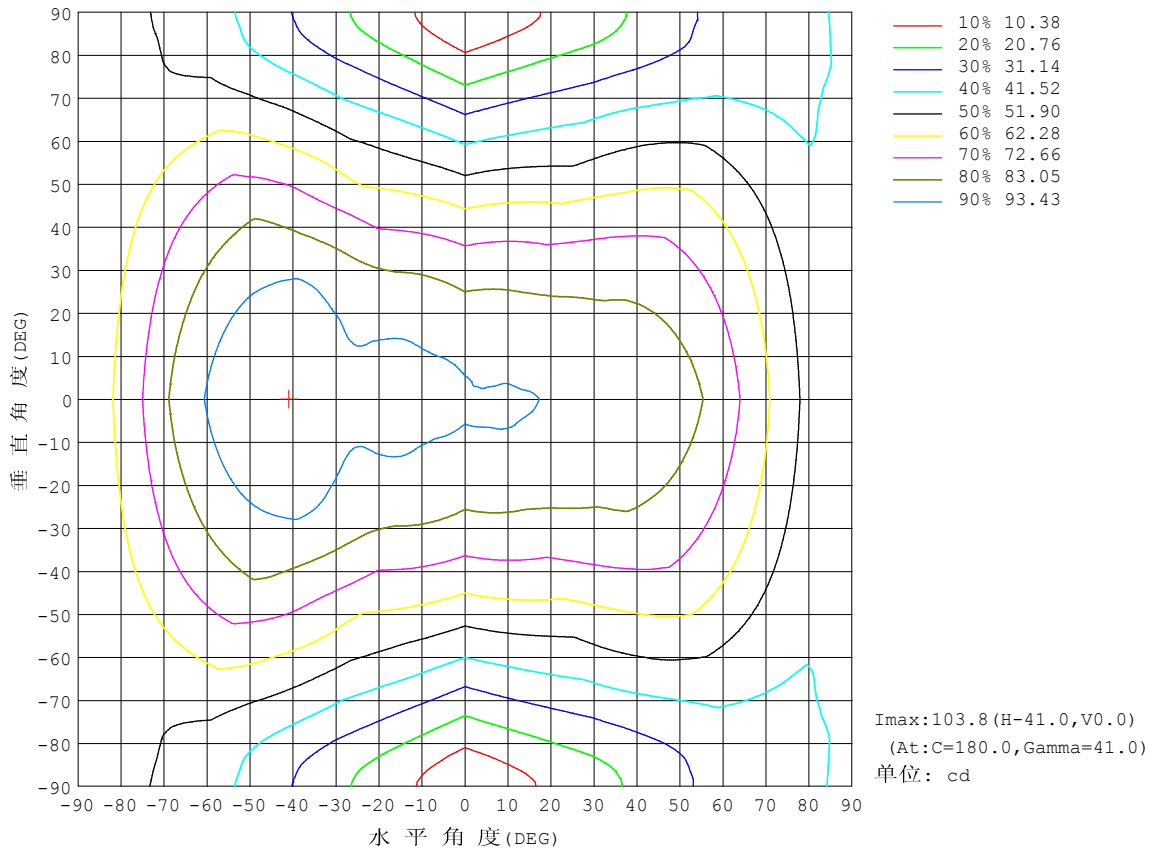
反 射 比 / REFLECTANCE										
天花板	0.8	0.8	0.8	0.7	0.7	0.7	0.5	0.5	0.5	0
墙壁	0.7	0.5	0.3	0.7	0.5	0.3	0.7	0.5	0.3	0
工作面	0.2	0.2	0.2	0.2	0.2	0.2	0.2	0.2	0.2	0
室形指数	利用系数 UTILIZATION FACTORS(%) $k(RI) \times RCR = 5$									
$k = 0.60$	45	33	25	44	32	25	42	31	24	18
0.80	54	41	33	52	40	32	49	38	31	23
1.00	62	49	40	60	48	40	56	47	38	29
1.25	69	56	48	66	55	46	61	51	44	34
1.50	74	62	53	71	60	52	65	56	49	38
2.00	82	70	62	78	68	60	72	63	57	44
2.50	86	76	68	82	73	66	75	68	62	47
3.00	90	81	73	86	78	71	78	71	66	51
4.00	95	87	80	90	83	77	82	76	72	55
5.00	98	91	85	93	87	82	85	80	75	58
ROOM INDEX	UF (总)									UF (直接)
依据标准文件 DIN EN 13032-2 2004			悬挂灯				安装距高比 SHRNOM = 1.25			

C角度范围: 0度 - 360度  
 C角度间隔: 30.0度  
 测试速度: 快速  
 环境温度: 25.3℃  
 测试人员: HXJ  
 测试日期: 2022-04-07

γ角度范围: 0度 - 180度  
 γ角度间隔: 1.0度  
 测试系统: 远方 (EVERFINE) GO-2000B\_V1系统 V2.0.269  
 环境湿度: 65.0%  
 测试距离: 9.200米 [K=1.0000]  
 备注:

## 灯具等光强曲线

实测参数: U:24.00V I:0.4031A P:9.674W PF:1.000 Freq:0Hz 实检光通:525.144x1 lm		
灯具名称: SF18-24V-3528-120-CC-3000	灯具类型: 硅胶	灯具重量:
灯具规格:	外型尺寸: 16.5mm*16.5mm	测试编号: 2022040701
制造厂商: OLYMPIA	发光口面: 1*0.0165	遮光角:



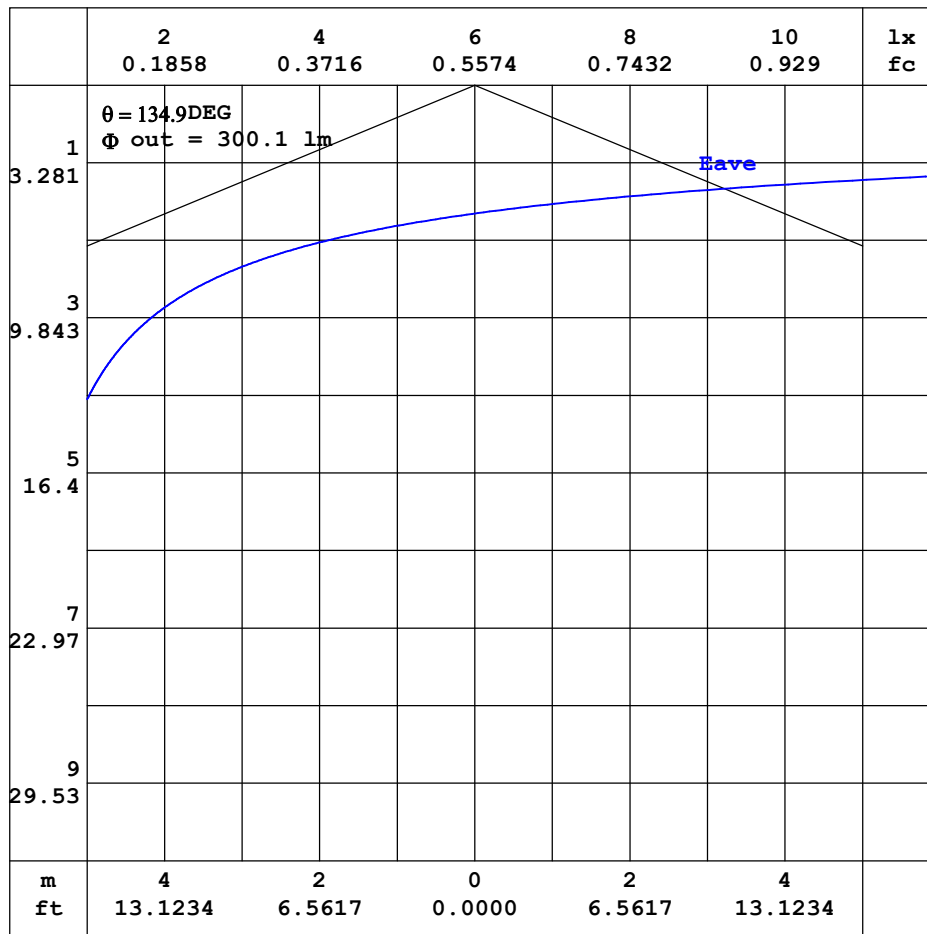
C角度范围: 0度 - 360度  
C角度间隔: 30.0度  
测试速度: 快速  
环境温度: 25.3℃  
测试人员: HXJ  
测试日期: 2022-04-07

γ角度范围: 0度 - 180度  
γ角度间隔: 1.0度  
测试系统: 远方 (EVERFINE) GO-2000B\_V1系统 V2.0.269  
环境湿度: 65.0%  
测试距离: 9.200米 [K=1.0000]  
备注:



## 灯具有效平均照度曲线

实测参数: U:24.00V I:0.4031A P:9.674W PF:1.000 Freq:0Hz 实检光通:525.144x1 lm		
灯具名称: SF18-24V-3528-120-CC-3000	灯具类型: 硅胶	灯具重量:
灯具规格:	外型尺寸: 16.5mm*16.5mm	测试编号: 2022040701
制造厂商: OLYMPIA	发光口面: 1*0.0165	遮光角:



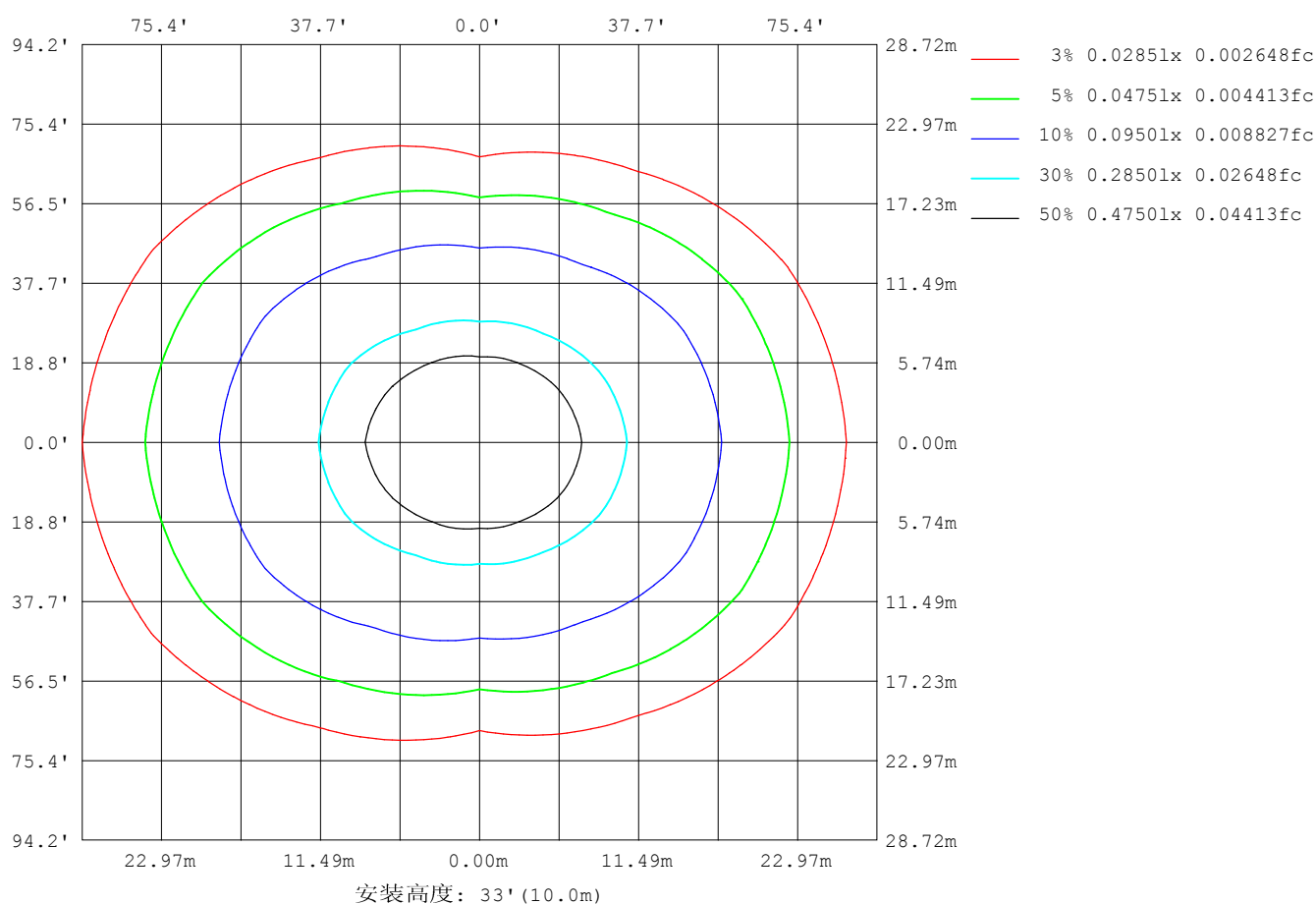
注: 曲线为灯具在不同投射距离下的照射区域及区域内平均照度。

C角度范围: 0度 - 360度  
 C角度间隔: 30.0度  
 测试速度: 快速  
 环境温度: 25.3℃  
 测试人员: HXJ  
 测试日期: 2022-04-07

γ角度范围: 0度 - 180度  
 γ角度间隔: 1.0度  
 测试系统: 远方 (EVERFINE) GO-2000B\_V1系统 V2.0.269  
 环境湿度: 65.0%  
 测试距离: 9.200米 [K=1.0000]  
 备注:

## 平面等照度曲线

实测参数: U:24.00V I:0.4031A P:9.674W PF:1.000 Freq:0Hz 实检光通:525.144x1 lm		
灯具名称: SF18-24V-3528-120-CC-3000	灯具类型: 硅胶	灯具重量:
灯具规格:	外型尺寸: 16.5mm*16.5mm	测试编号: 2022040701
制造厂商: OLYMPIA	发光口面: 1*0.0165	遮光角:



C角度范围: 0度 - 360度  
C角度间隔: 30.0度  
测试速度: 快速  
环境温度: 25.3℃  
测试人员: HXJ  
测试日期: 2022-04-07

γ角度范围: 0度 - 180度  
γ角度间隔: 1.0度  
测试系统: 远方 (EVERFINE) GO-2000B\_V1系统 V2.0.269  
环境湿度: 65.0%  
测试距离: 9.200米 [K=1.0000]  
备注:

## LED筒灯平均亮度报告

实测参数: U:24.00V I:0.4031A P:9.674W PF:1.000 Freq:0Hz 实检光通:525.144x1 lm		
灯具名称: SF18-24V-3528-120-CC-3000	灯具类型: 硅胶	灯具重量:
灯具规格:	外型尺寸: 16.5mm*16.5mm	测试编号: 2022040701
制造厂商: OLYMPIA	发光口面: 1*0.0165	遮光角:

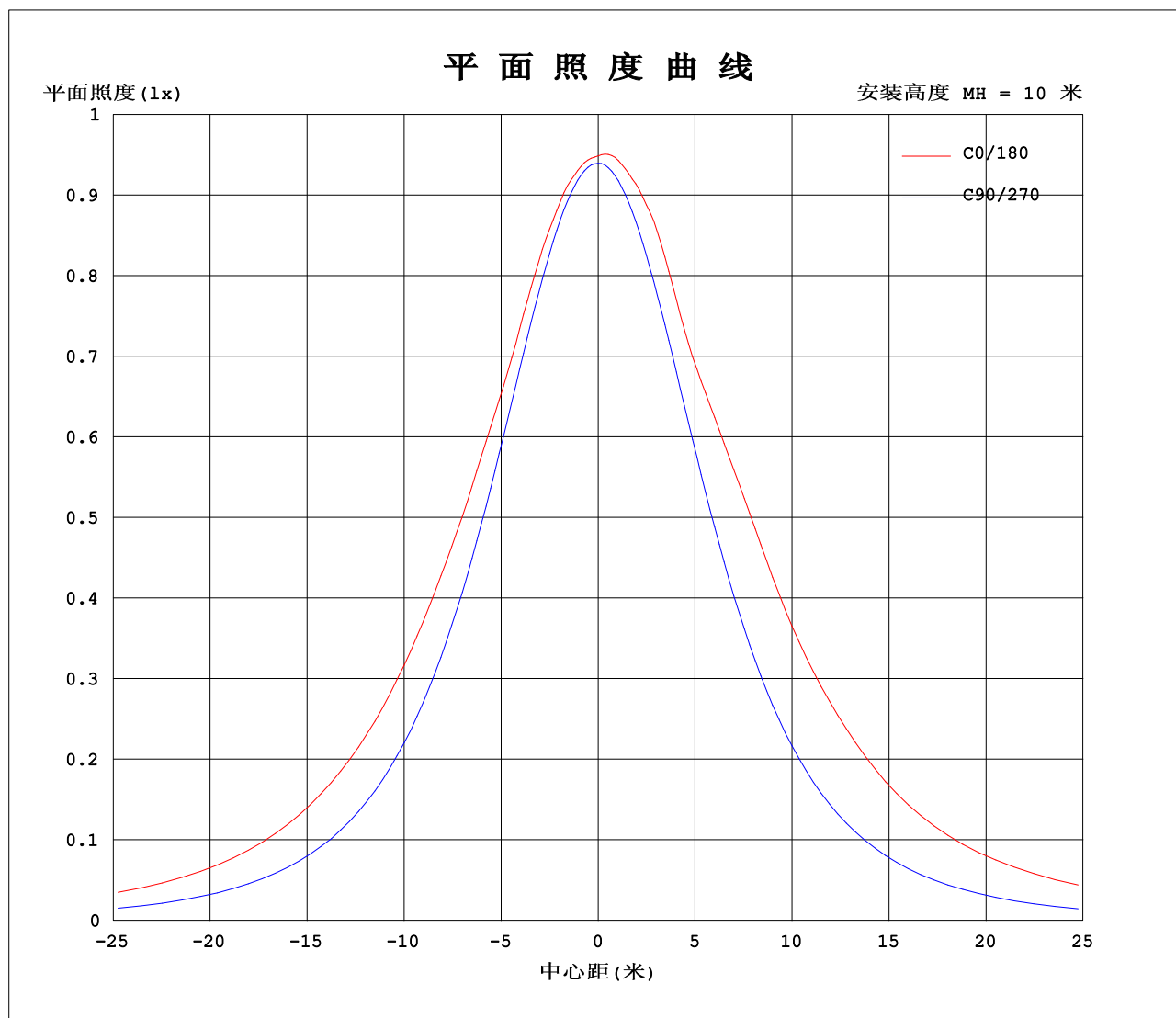
平均亮度	数值 (cd/m2)
L横 (65) av	11418
L横 (75) av	15080
L横 (85) av	35776
L纵 (65) av	4799
L纵 (75) av	4272
L纵 (85) av	3790
L45 (65) av	8589
L45 (75) av	10833
L45 (85) av	22996

注: 依据标准 GB/T 29293-2012 计算

C角度范围: 0度 - 360度  
C角度间隔: 30.0度  
测试速度: 快速  
环境温度: 25.3℃  
测试人员: HXJ  
测试日期: 2022-04-07

γ角度范围: 0度 - 180度  
γ角度间隔: 1.0度  
测试系统: 远方 (EVERFINE) GO-2000B\_V1系统 V2.0.269  
环境湿度: 65.0%  
测试距离: 9.200米 [K=1.0000]  
备注:

## 平面照度曲线



C角度范围: 0度 - 360度  
C角度间隔: 30.0度  
测试速度: 快速  
环境温度: 25.3℃  
测试人员: HXJ  
测试日期: 2022-04-07

γ角度范围: 0度 - 180度  
γ角度间隔: 1.0度  
测试系统: 远方 (EVERFINE) GO-2000B\_V1系统 V2.0.269  
环境湿度: 65.0%  
测试距离: 9.200米 [K=1.0000]  
备注:

## 光强分布数据表格

实测参数: U:24.00V I:0.4031A P:9.674W PF:1.000 Freq:0Hz 实检光通:525.144x1 lm		
灯具名称: SF18-24V-3528-120-CC-3000	灯具类型: 硅胶	灯具重量:
灯具规格:	外型尺寸: 16.5mm*16.5mm	测试编号: 2022040701
制造厂商: OLYMPIA	发光口面: 1*0.0165	遮光角:

表--1

单位: cd

C (DEG) γ (DEG)	0	30	60	90	120	150	180	210	240	270	300	330						
0	94.9	94.6	94.3	94.0	93.8	93.7	94.9	94.6	94.3	94.0	93.8	93.7						
5	94.7	94.3	93.8	93.6	94.0	94.4	95.8	95.2	94.3	93.5	93.2	93.4						
10	94.5	93.9	92.8	92.3	93.4	94.6	96.3	95.3	93.7	92.1	92.2	93.0						
15	93.9	92.9	91.0	90.2	92.0	95.1	97.6	95.7	92.2	89.8	90.5	91.8						
20	92.7	91.6	88.6	87.2	90.4	95.1	97.1	95.7	90.6	86.8	88.1	90.5						
25	91.4	89.7	85.8	83.5	88.6	93.1	96.2	93.6	88.7	83.0	85.1	88.5						
30	91.6	87.6	82.3	79.1	85.7	92.0	98.5	92.4	85.8	78.5	81.6	86.5						
35	91.2	86.6	78.1	74.1	81.3	93.1	102	93.5	81.4	73.3	77.3	85.3						
40	91.0	84.6	73.4	68.5	76.5	94.4	104	94.5	76.3	67.6	72.6	83.2						
45	89.7	82.9	68.4	62.4	71.6	94.1	103	94.3	71.4	61.3	67.3	81.4						
50	87.1	80.2	62.8	55.7	66.5	91.8	103	91.8	66.2	54.6	61.7	78.6						
55	83.4	76.2	56.5	48.8	60.9	88.5	99.7	88.4	60.6	47.7	55.4	74.6						
60	77.8	71.0	50.9	41.6	56.1	84.1	94.2	84.1	55.9	40.3	49.7	69.6						
65	71.2	65.2	45.4	34.1	51.0	78.0	88.0	77.9	50.6	32.9	44.3	63.8						
70	63.7	58.4	39.2	26.3	44.7	71.0	81.3	70.9	44.5	25.3	38.3	57.2						
75	56.2	49.9	32.5	18.7	38.3	63.3	72.6	63.0	38.1	17.8	31.8	48.9						
80	49.0	42.3	25.7	11.7	31.7	55.0	64.8	54.9	31.7	11.1	25.2	41.5						
85	43.6	36.8	19.6	5.73	25.8	48.8	59.3	48.7	25.8	5.18	19.0	36.0						
90	43.0	35.5	16.7	2.68	23.1	46.6	58.6	46.7	23.0	2.39	16.0	34.9						
95	45.4	36.9	16.7	2.75	22.1	48.1	59.9	48.3	21.9	2.42	16.1	36.4						
100	45.9	37.5	13.8	2.76	21.1	50.7	59.9	50.8	21.0	2.44	13.9	36.9						
105	44.5	34.7	13.0	2.77	20.6	50.6	60.3	50.9	20.5	2.45	12.4	35.1						
110	41.9	32.6	12.7	2.76	20.5	47.9	59.4	48.0	20.6	2.46	12.5	33.2						
115	39.7	28.5	13.3	2.76	20.3	43.9	55.8	44.0	20.3	2.46	12.6	29.5						
120	36.7	25.5	12.4	2.71	18.8	40.2	50.8	40.1	18.8	2.42	11.8	27.4						
125	33.1	24.2	10.4	2.70	16.8	36.6	45.5	36.5	16.8	2.38	10.3	23.9						
130	28.8	21.6	8.06	2.69	14.4	32.6	40.2	32.5	14.5	2.36	8.87	21.5						
135	24.9	17.6	6.78	2.69	12.3	28.2	34.9	28.1	12.2	2.37	7.53	17.7						
140	20.9	13.8	5.86	2.65	10.3	23.5	29.3	23.3	10.2	2.38	6.30	14.1						
145	16.7	11.0	4.93	2.62	8.52	18.7	23.7	18.5	8.49	2.39	5.34	11.1						
150	12.7	8.12	3.96	2.62	6.68	14.8	18.2	14.6	6.67	2.41	4.35	8.53						
155	10.6	5.77	3.47	2.62	5.36	11.5	13.9	11.2	5.31	2.44	3.63	6.75						
160	8.26	4.53	3.16	2.62	4.41	8.41	10.2	8.13	4.33	2.49	3.10	4.85						
165	5.15	3.40	2.88	2.64	3.63	5.68	6.54	5.49	3.51	2.53	2.78	3.55						
170	3.02	2.93	2.78	2.66	3.31	4.00	3.44	3.91	3.19	2.55	2.71	2.98						
175	2.68	2.72	2.69	2.68	3.21	3.34	2.88	3.30	3.10	2.61	2.66	2.79						
180	2.68	2.72	2.69	2.68	2.76	2.77	2.72	2.77	2.73	2.63	2.71	2.77						

C角度范围: 0度 - 360度

C角度间隔: 30.0度

测试速度: 快速

环境温度: 25.3℃

测试人员: HXJ

测试日期: 2022-04-07

γ角度范围: 0度 - 180度

γ角度间隔: 1.0度

测试系统: 远方 (EVERFINE) GO-2000B\_V1系统 V2.0.269

环境湿度: 65.0%

测试距离: 9.200米 [K=1.0000]

备注:

Photometric Data Table [cd]

G/C	0.0	30.0	60.0	90.0	120.0	150.0	180.0	210.0	240.0	270.0
0.0	94.88	94.56	94.26	93.95	93.80	93.72	94.88	94.56	94.26	93.95
3.0	94.74	94.37	94.00	93.82	93.98	94.18	95.43	94.99	94.36	93.81
6.0	94.59	94.21	93.67	93.38	93.96	94.48	95.85	95.27	94.26	93.28
9.0	94.59	93.97	93.03	92.61	93.61	94.58	96.19	95.27	93.90	92.44
12.0	94.14	93.61	92.10	91.51	92.86	94.80	96.84	95.50	93.16	91.30
15.0	93.92	92.88	91.04	90.15	91.97	95.08	97.56	95.69	92.23	89.81
18.0	93.23	92.33	89.81	88.53	91.03	95.36	97.63	95.99	91.19	88.10
21.0	92.48	91.23	88.11	86.53	90.11	94.71	96.85	95.23	90.26	86.09
24.0	91.55	90.16	86.38	84.38	89.00	93.46	96.22	93.97	89.07	83.80
27.0	91.30	88.77	84.50	81.94	87.70	92.32	96.71	92.83	87.79	81.31
30.0	91.57	87.65	82.27	79.14	85.73	92.02	98.48	92.45	85.84	78.50
33.0	91.37	87.20	79.81	76.26	83.17	92.66	100.4	93.06	83.25	75.49
36.0	91.23	86.29	77.25	73.08	80.36	93.27	102.4	93.65	80.39	72.23
39.0	91.11	84.90	74.42	69.63	77.48	94.12	103.6	94.34	77.36	68.75
42.0	90.63	84.02	71.43	66.16	74.52	94.56	103.8	94.79	74.32	65.09
45.0	89.67	82.85	68.36	62.38	71.61	94.09	103.3	94.27	71.42	61.31
48.0	88.23	81.28	65.14	58.42	68.66	92.86	103.0	92.86	68.43	57.35
51.0	86.45	79.51	61.56	54.38	65.35	91.20	102.4	91.12	65.09	53.26
54.0	84.28	77.13	57.73	50.10	61.96	89.18	100.7	89.17	61.68	49.10
57.0	81.46	74.07	54.20	45.91	58.81	86.92	97.56	86.78	58.62	44.79
60.0	77.85	71.02	50.88	41.58	56.13	84.09	94.19	84.08	55.91	40.34
63.0	73.97	67.57	47.71	36.97	53.20	80.51	90.42	80.34	52.88	35.94
66.0	69.87	63.94	44.26	32.52	49.77	76.54	86.81	76.43	49.47	31.40
69.0	65.31	59.92	40.50	27.82	46.00	72.45	82.85	72.42	45.71	26.81
72.0	60.65	54.95	36.57	23.11	42.16	68.22	77.83	68.02	41.92	22.30
75.0	56.17	49.89	32.49	18.66	38.26	63.30	72.63	63.00	38.10	17.82
78.0	51.77	45.15	28.34	14.39	34.33	58.13	67.75	58.15	34.35	13.58
81.0	47.73	41.04	24.51	10.39	30.36	53.56	63.42	53.48	30.35	9.780
84.0	44.34	37.65	20.72	6.710	26.85	49.75	59.99	49.69	26.83	6.147
87.0	43.47	35.99	17.74	3.965	24.17	47.69	58.94	47.82	24.07	3.444
90.0	42.98	35.47	16.68	2.684	23.14	46.56	58.63	46.68	22.95	2.388
93.0	44.45	36.41	16.75	2.746	22.44	47.31	59.65	47.36	22.34	2.377
96.0	45.62	37.06	16.07	2.751	21.93	48.56	59.93	48.76	21.73	2.426
99.0	45.86	37.61	14.57	2.756	21.31	50.26	59.90	50.34	21.21	2.437
102.0	45.69	36.79	13.27	2.761	20.85	51.11	59.85	51.31	20.78	2.449
105.0	44.50	34.68	13.04	2.766	20.56	50.60	60.26	50.89	20.53	2.453
108.0	42.68	33.46	12.46	2.765	20.49	49.10	60.18	49.24	20.54	2.454
111.0	41.55	32.15	12.89	2.765	20.59	47.25	58.85	47.32	20.60	2.456
114.0	40.22	30.44	13.30	2.764	20.48	44.93	56.72	44.97	20.49	2.457
117.0	38.64	25.60	12.62	2.729	19.78	42.16	53.90	42.21	19.79	2.448
120.0	36.75	25.53	12.43	2.709	18.76	40.16	50.79	40.10	18.79	2.417
123.0	34.63	25.22	11.23	2.697	17.65	38.05	47.54	38.09	17.72	2.387
126.0	32.31	23.79	9.856	2.695	16.32	35.75	44.52	35.77	16.34	2.362
129.0	29.64	21.88	8.454	2.693	14.89	33.41	41.35	33.31	14.95	2.359
132.0	27.22	20.84	7.457	2.691	13.52	30.90	38.13	30.78	13.56	2.362
135.0	24.95	17.60	6.782	2.689	12.25	28.17	34.93	28.06	12.24	2.365
138.0	22.69	15.02	6.254	2.654	11.05	25.41	31.52	25.13	10.99	2.372
141.0	20.26	13.32	5.661	2.638	9.980	22.54	28.16	22.37	9.871	2.382
144.0	18.06	11.53	5.133	2.623	8.925	19.61	24.83	19.34	8.876	2.390
147.0	14.61	9.965	4.516	2.621	7.749	17.01	21.40	16.71	7.751	2.398
150.0	12.72	8.116	3.957	2.619	6.678	14.79	18.22	14.59	6.665	2.407
153.0	11.48	6.524	3.559	2.617	5.798	12.73	15.53	12.50	5.762	2.432
156.0	10.12	5.532	3.408	2.615	5.154	10.93	13.04	10.65	5.089	2.457
159.0	8.784	4.842	3.227	2.613	4.600	9.091	10.82	8.826	4.516	2.478
162.0	6.814	3.958	3.016	2.623	4.083	7.156	8.733	6.926	3.993	2.518
165.0	5.148	3.396	2.875	2.639	3.625	5.676	6.543	5.493	3.512	2.530
168.0	3.750	3.070	2.830	2.651	3.398	4.616	5.033	4.500	3.266	2.543
171.0	2.876	2.870	2.754	2.664	3.282	3.712	3.275	3.641	3.166	2.558
174.0	2.689	2.759	2.704	2.674	3.237	3.352	2.924	3.333	3.116	2.613
177.0	2.659	2.684	2.649	2.679	3.087	3.246	2.844	3.227	3.005	2.618
180.0	2.679	2.719	2.689	2.679	2.759	2.774	2.724	2.774	2.734	2.633
G/C	300.0	330.0								
0.0	93.80	93.72								
3.0	93.48	93.51								
6.0	93.11	93.32								
9.0	92.48	93.05								
12.0	91.59	92.60								
15.0	90.50	91.82								
18.0	89.25	91.20								
21.0	87.52	90.09								
24.0	85.69	89.01								
27.0	83.79	87.53								
30.0	81.59	86.46								

C角度范围: 0度 - 360度

C角度间隔: 30.0度

测试速度: 快速

环境温度: 25.3℃

测试人员: HXJ

测试日期: 2022-04-07

γ角度范围: 0度 - 180度

γ角度间隔: 1.0度

测试系统: 远方 (EVERFINE) GO-2000B\_V1系统 V2.0.269

环境湿度: 65.0%

测试距离: 9.200米 [K=1.0000]

备注:

## Photometric Data Table [cd]

33.0	79.11	85.98
36.0	76.43	84.90
39.0	73.61	83.54
42.0	70.45	82.57
45.0	67.27	81.41
48.0	64.07	79.81
51.0	60.50	77.85
54.0	56.67	75.53
57.0	53.02	72.61
60.0	49.66	69.56
63.0	46.41	66.37
66.0	43.17	62.59
69.0	39.52	58.61
72.0	35.72	54.07
75.0	31.81	48.85
78.0	27.90	44.42
81.0	23.92	40.24
84.0	20.09	36.91
87.0	17.15	35.38
90.0	15.98	34.87
93.0	16.12	35.80
96.0	15.60	36.54
99.0	14.19	37.06
102.0	13.40	36.42
105.0	12.44	35.07
108.0	12.32	34.01
111.0	12.70	32.72
114.0	12.60	30.95
117.0	12.44	28.46
120.0	11.79	27.35
123.0	10.82	23.93
126.0	9.892	23.59
129.0	9.089	21.85
132.0	8.340	20.34
135.0	7.526	17.66
138.0	6.767	15.30
141.0	6.079	13.32
144.0	5.516	11.53
147.0	4.998	9.975
150.0	4.350	8.533
153.0	3.818	7.361
156.0	3.487	6.471
159.0	3.205	5.276
162.0	2.904	4.240
165.0	2.779	3.550
168.0	2.764	3.177
171.0	2.699	2.920
174.0	2.673	2.815
177.0	2.649	2.764
180.0	2.714	2.769

C角度范围: 0度 - 360度

C角度间隔: 30.0度

测试速度: 快速

环境温度: 25.3℃

测试人员: HXJ

测试日期: 2022-04-07

γ角度范围: 0度 - 180度

γ角度间隔: 1.0度

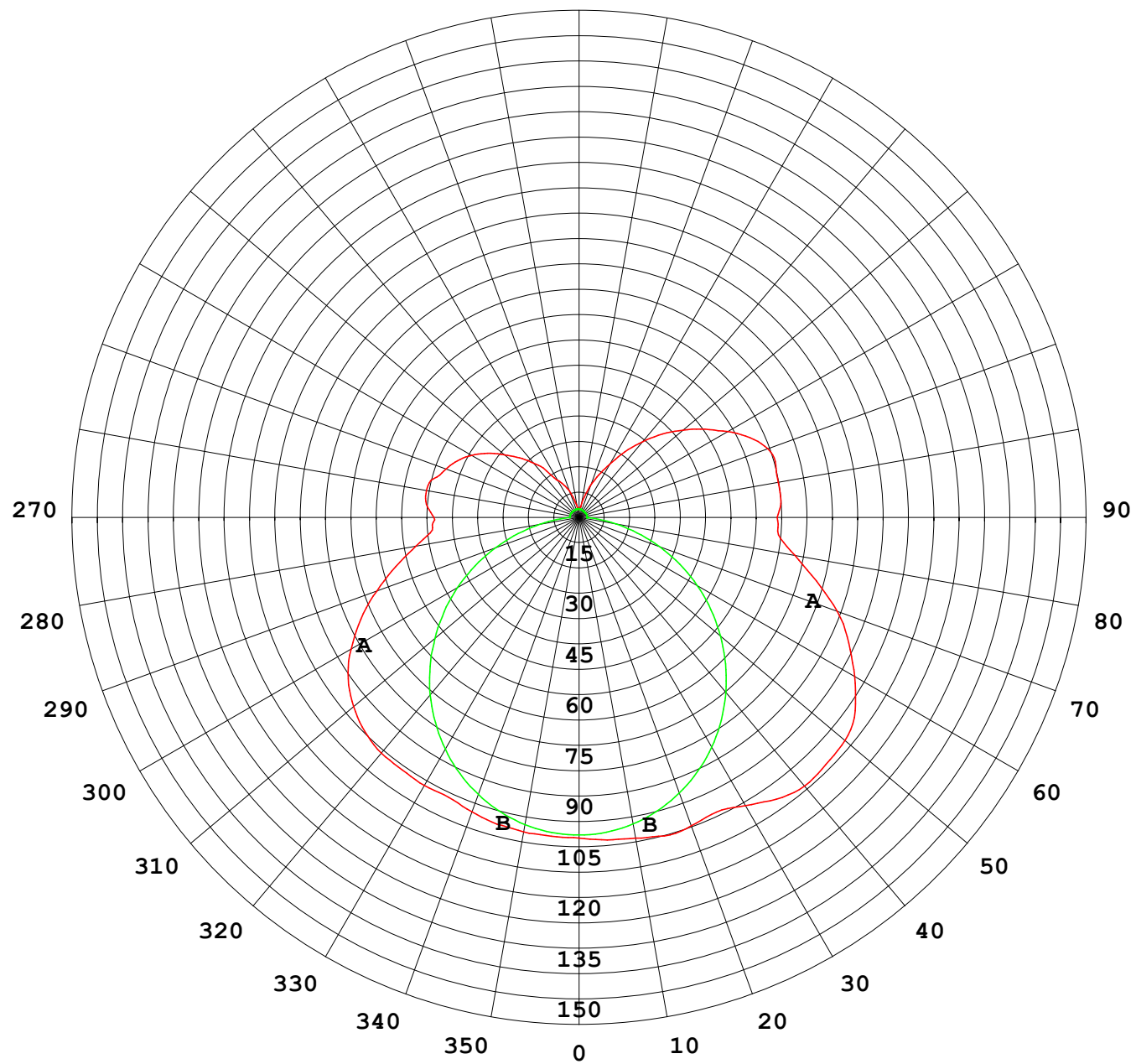
测试系统: 远方 (EVERFINE) GO-2000B\_V1系统 V2.0.269

环境湿度: 65.0%

测试距离: 9.200米 [K=1.0000]

备注:

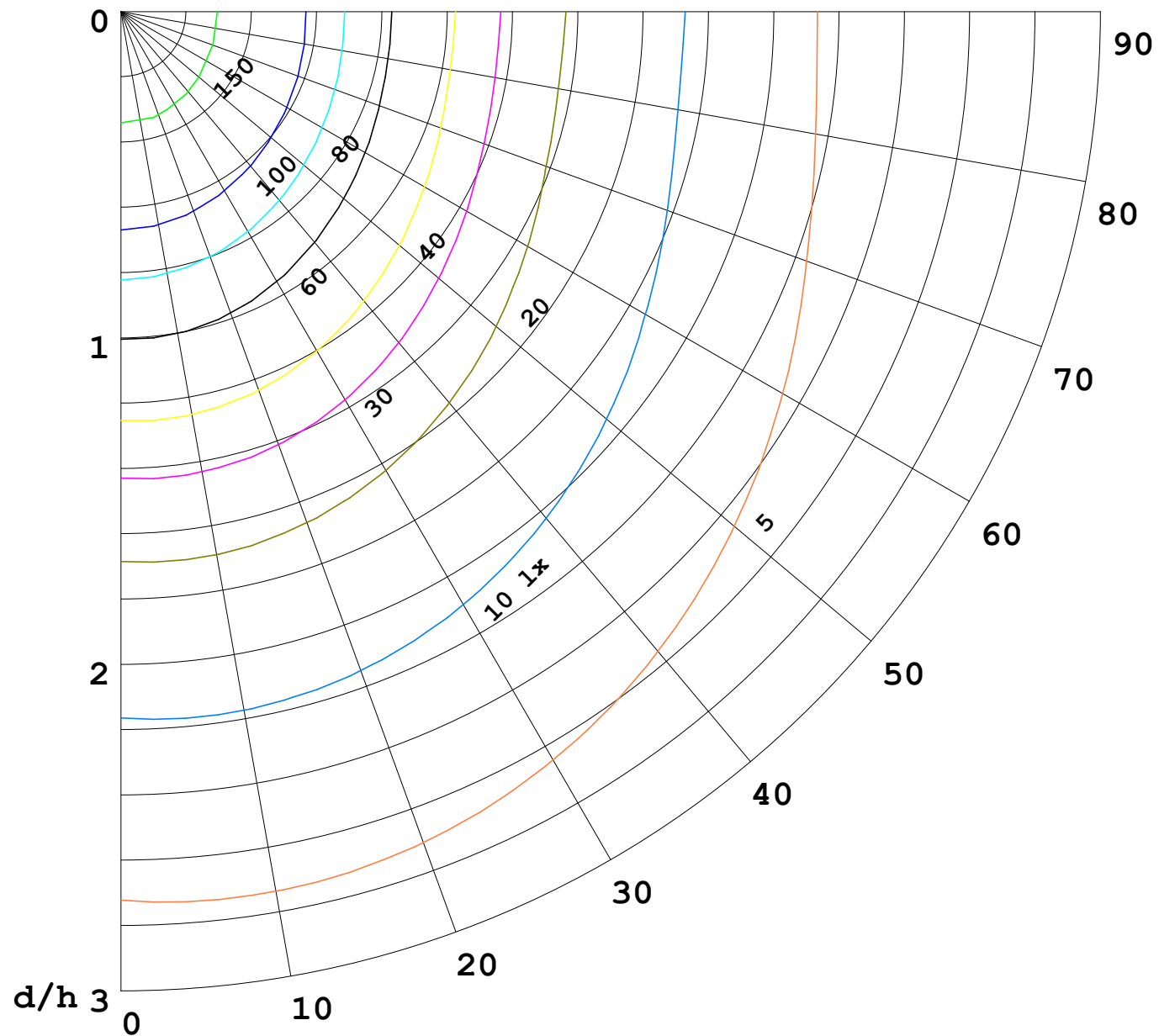
I (cd)





1000 lm

$\kappa = 1$



F = 5000 lm  
 K = 0.7  
 Hcc = 0.0 m  
 Hfc = 0.0 m  
 Eave = 100 lx

	Pcc	Pw	Pfc
—	70	50	30
—	50	30	20

