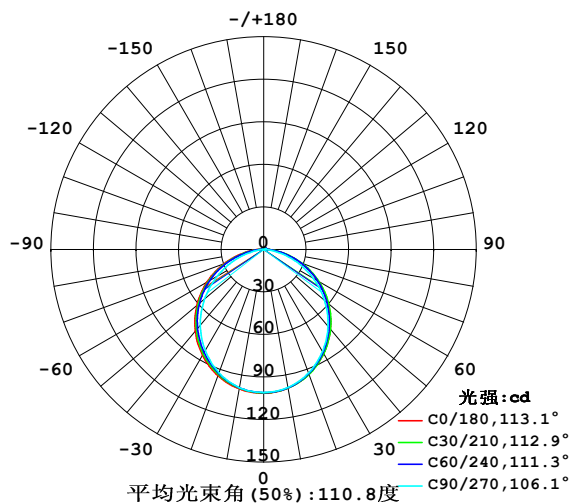


室内灯具光度数据

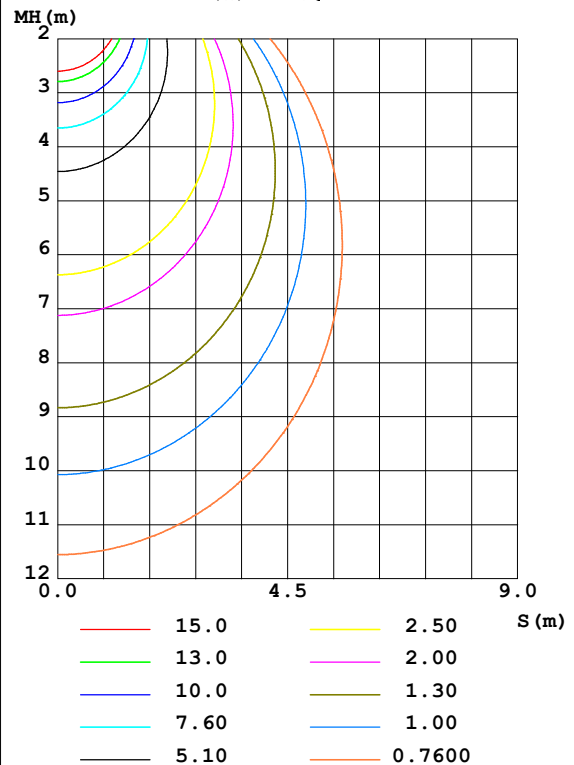
实测参数: U:24.00V I:0.6408A P:15.38W PF:1.000 Freq:50.00Hz 实检光通:290.329x1 lm		
灯具名称: SF15-24V-2835-120-3000+6000-80	灯具类型: 硅胶	灯具重量:
灯具规格:	外型尺寸: 21mm*11.5mm	测试编号: 2021122316
制造厂商: OLYMPIA	发光口面: 1*0.0115	遮光角:

光源数据		光度数据				光效: 18.88 lm/W
型号	2835	峰值光强(cd)	101.4	S/MH(C0/180)	1.26	
标称功率(W)	15	灯具效率(%)	100.0	S/MH(C90/270)	1.22	
额定电源电压(V)	24	总光通量(lm)	290.33	η UP,DN(C0-180)	0.8,49.0	
额定光通量(lm)	290.329	CIE分类	直接	η UP,DN(C180-360)	0.6,49.6	
灯具内光源数(只)	1	上射光通比(%)	1.4	CIBSE SHR NOM	1.25	
实测电源电压(V)	24	下射光通比(%)	98.6	CIBSE SHR MAX	1.35	

室内灯具配光曲线



空间等照度曲线(单位:lx)



C角度范围: 0度 - 360度
 C角度间隔: 30.0度
 测试速度: 快速
 环境温度: 25.3℃
 测试人员: LPC
 测试日期: 2021-12-23

Y角度范围: 0度 - 120度
 Y角度间隔: 1.0度
 测试系统: 远方 (EVERFINE) GO-2000B_V1系统 V2.0.362
 环境湿度: 65.0%
 测试距离: 9.200米 [K=1.0000]
 备注:

灯具环带光通量

环带光通量:

γ	C0	C45	C90	C135	C180	C225	C270	C315	$\gamma(^{\circ})$	$\Phi_{\text{环}}$	$\Phi_{\text{总}}$	%lum, lamp
10	99.28	99.22	98.90	98.46	99.84	99.21	98.97	99.19	0- 10	9.549	9.549	3.29, 3.29
20	93.52	93.51	92.74	92.61	94.73	93.42	92.42	93.47	10- 20	27.26	36.81	12.7, 12.7
30	84.67	84.37	83.07	83.65	86.27	84.62	82.44	84.26	20- 30	41.05	77.87	26.8, 26.8
40	73.15	72.63	70.63	72.14	75.11	73.32	69.55	72.88	30- 40	49.20	127.1	43.8, 43.8
50	59.46	59.15	56.07	58.49	61.61	59.78	54.57	59.89	40- 50	50.83	177.9	61.3, 61.3
60	44.25	44.35	40.10	43.22	46.37	44.46	37.95	45.41	50- 60	45.94	223.8	77.1, 77.1
70	27.99	28.56	23.50	26.84	30.01	28.05	20.92	29.55	60- 70	35.18	259.0	89.2, 89.2
80	12.50	13.01	8.219	11.26	13.99	12.02	5.901	13.71	70- 80	20.43	279.4	96.3, 96.3
90	3.176	2.802	0.9601	2.400	3.487	2.175	0.5026	2.745	80- 90	6.679	286.1	98.6, 98.6
100	1.376	1.548	1.126	1.684	1.231	1.216	0.6331	1.109	90-100	1.682	287.8	99.1, 99.1
110	1.415	1.568	1.316	1.299	1.226	1.116	0.8568	1.181	100-110	1.353	289.2	99.6, 99.6
120	1.513	1.174	1.427	0.3027	0.2463	0.1729	1.010	1.256	110-120	1.125	290.3	100, 100
130	0	0	0	0	0	0	0	0	120-130	0.0463	290.3	100, 100
140	0	0	0	0	0	0	0	0	130-140	0	290.3	100, 100
150	0	0	0	0	0	0	0	0	140-150	0	290.3	100, 100
160	0	0	0	0	0	0	0	0	150-160	0	290.3	100, 100
170	0	0	0	0	0	0	0	0	160-170	0	290.3	100, 100
180	0	0	0	0	0	0	0	0	170-180	0	290.3	100, 100
单位:°	光强:cd									单位:lm		

锥面光通量(90度): 152.69 lm

%lum = 52.6%

%lamp = 52.6%

锥面光通量(120度): 223.83 lm

%lum = 77.1%

%lamp = 77.1%

C角度范围: 0度 - 360度
 C角度间隔: 30.0度
 测试速度: 快速
 环境温度: 25.3℃
 测试人员: LPC
 测试日期: 2021-12-23

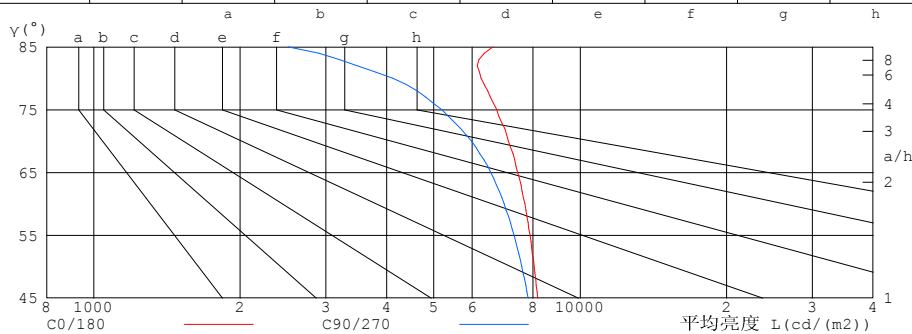
γ 角度范围: 0度 - 120度
 γ 角度间隔: 1.0度
 测试系统: 远方 (EVERFINE) GO-2000B_V1系统 V2.0.362
 环境湿度: 65.0%
 测试距离: 9.200米 [K=1.0000]
 备注:

灯具亮度限制曲线

实测参数: U:24.00V I:0.6408A P:15.38W PF:1.000 Freq:50.00Hz 实检光通:290.329x1 lm		
灯具名称: SF15-24V-2835-120-3000+6000-80	灯具类型: 硅胶	灯具重量:
灯具规格:	外型尺寸: 21mm*11.5mm	测试编号: 2021122316
制造厂商: OLYMPIA	发光口面: 1*0.0115	遮光角:

有光侧边灯具的亮度限制曲线

眩光等级	质量等级	使用照度 (lx)							
1.15	A	2000	1000	500	<=300				
1.50	B		2000	1000	500	<=300			
1.85	C			2000	1000	500	<=300		
2.20	D				2000	1000	500	<=300	
2.55	E					2000	1000	500	<=300



平均亮度值 cd/(m²)		
γ (°)	C0/180	C90/270
85	6620	2508
80	6261	4116
75	6738	5191
70	7116	5975
65	7434	6552
60	7695	6975
55	7884	7309
50	8043	7585
45	8183	7818

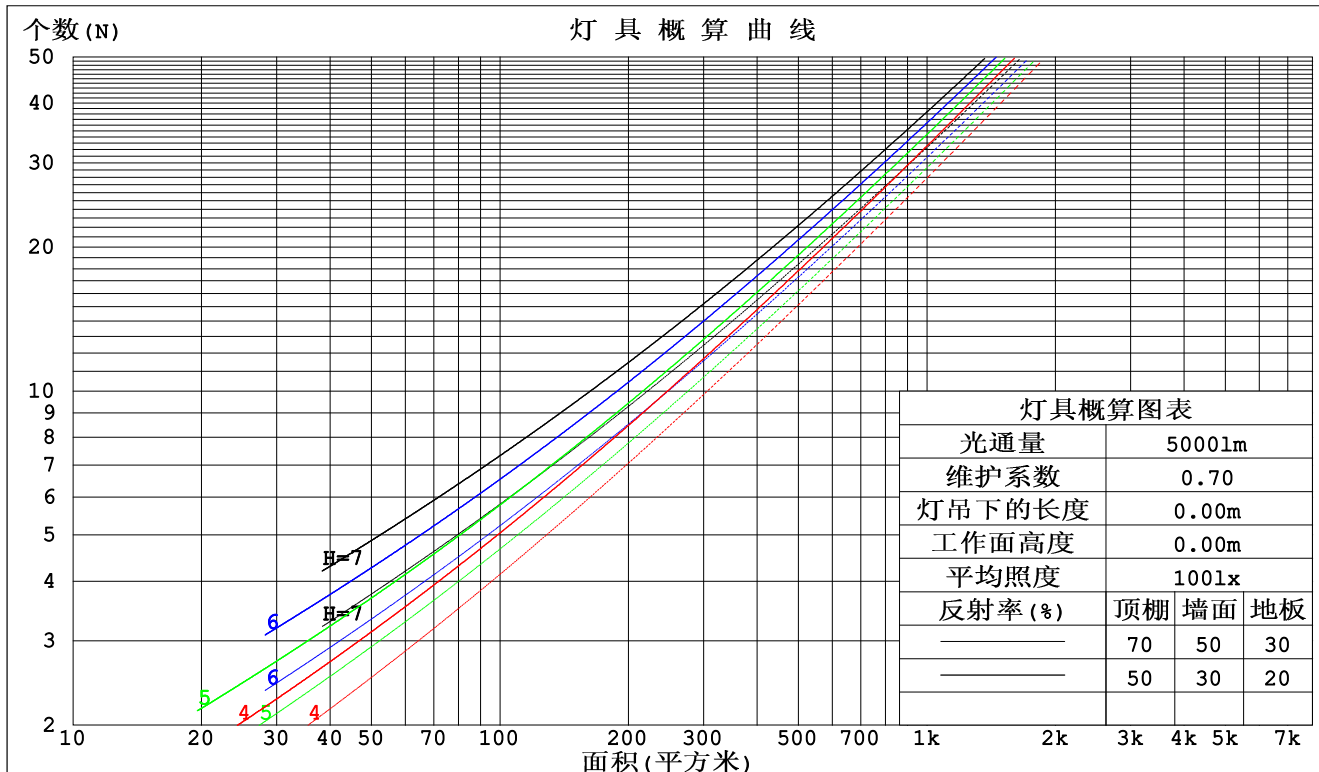
C角度范围: 0度 - 360度
C角度间隔: 30.0度
测试速度: 快速
环境温度: 25.3℃
测试人员: LPC
测试日期: 2021-12-23

γ角度范围: 0度 - 120度
γ角度间隔: 1.0度
测试系统: 远方 (EVERFINE) GO-2000B_V1系统 V2.0.362
环境湿度: 65.0%
测试距离: 9.200米 [K=1.0000]
备注:

工作面利用系数和灯具概算曲线

实测参数: U:24.00V I:0.6408A P:15.38W PF:1.000 Freq:50.00Hz 实检光通:290.329x1 lm		
灯具名称: SF15-24V-2835-120-3000+6000-80	灯具类型: 硅胶	灯具重量:
灯具规格:	外型尺寸: 21mm*11.5mm	测试编号: 2021122316
制造厂商: OLYMPIA	发光口面: 1*0.0115	遮光角:

顶棚	80%			70%			50%			30%			10%			0
墙面	50%	30%	10%	50%	30%	10%	50%	30%	10%	50%	30%	10%	50%	30%	10%	0
地板	20%			20%			20%			20%			20%			0
室空间比	工 作 面 利 用 系 数															
0.0	1.19	1.19	1.19	1.16	1.16	1.16	1.10	1.10	1.10	1.05	1.05	1.05	1.01	1.01	1.01	.99
1.0	1.03	.99	.95	1.01	.97	.93	.96	.93	.90	.92	.90	.87	.88	.86	.84	.82
2.0	.90	.83	.77	.88	.82	.76	.84	.79	.74	.81	.76	.72	.77	.74	.70	.68
3.0	.79	.71	.64	.77	.70	.63	.74	.67	.62	.71	.65	.61	.68	.64	.60	.57
4.0	.70	.61	.54	.68	.60	.54	.66	.59	.53	.63	.57	.52	.61	.56	.51	.49
5.0	.62	.53	.47	.61	.53	.46	.59	.51	.46	.57	.50	.45	.55	.49	.44	.42
6.0	.56	.47	.41	.55	.47	.40	.53	.46	.40	.51	.45	.39	.50	.44	.39	.37
7.0	.51	.42	.36	.50	.42	.36	.48	.41	.35	.47	.40	.35	.45	.39	.35	.33
8.0	.46	.38	.32	.46	.38	.32	.44	.37	.32	.43	.36	.31	.42	.36	.31	.29
9.0	.43	.34	.29	.42	.34	.29	.41	.33	.28	.39	.33	.28	.38	.32	.28	.26
10.0	.39	.31	.26	.39	.31	.26	.38	.31	.26	.37	.30	.26	.36	.30	.25	.24



C角度范围: 0度 - 360度
 C角度间隔: 30.0度
 测试速度: 快速
 环境温度: 25.3℃
 测试人员: LPC
 测试日期: 2021-12-23

γ角度范围: 0度 - 120度
 γ角度间隔: 1.0度
 测试系统: 远方 (EVERFINE) GO-2000B_V1系统 V2.0.362
 环境湿度: 65.0%
 测试距离: 9.200米 [K=1.0000]
 备注:

墙面和天花板利用系数

实测参数: U:24.00V I:0.6408A P:15.38W PF:1.000 Freq:50.00Hz 实检光通:290.329x1 lm					
灯具名称: SF15-24V-2835-120-3000+6000-80			灯具类型: 硅胶		灯具重量:
灯具规格:			外型尺寸: 21mm*11.5mm		测试编号: 2021122316
制造厂商: OLYMPIA			发光口面: 1*0.0115		遮光角:

顶棚	80%			70%			50%			30%			10%			0
墙面	50%	30%	10%	50%	30%	10%	50%	30%	10%	50%	30%	10%	50%	30%	10%	0
地板	20%			20%			20%			20%			20%			0
室空间比	墙 壁 面 利 用 系 数															
0.0																
1.0	.314	.179	.057	.306	.175	.056	.292	.168	.054	.279	.161	.052	.267	.155	.050	
2.0	.294	.161	.049	.287	.158	.049	.274	.153	.047	.263	.147	.046	.252	.143	.045	
3.0	.271	.144	.043	.265	.142	.043	.254	.138	.042	.244	.134	.041	.234	.130	.040	
4.0	.250	.130	.038	.244	.128	.038	.235	.124	.037	.225	.121	.037	.217	.118	.036	
5.0	.230	.117	.034	.226	.116	.034	.217	.113	.033	.209	.110	.033	.201	.108	.032	
6.0	.214	.107	.031	.209	.106	.030	.202	.103	.030	.194	.101	.030	.187	.099	.029	
7.0	.199	.098	.028	.195	.097	.028	.188	.095	.027	.181	.093	.027	.175	.091	.027	
8.0	.186	.091	.025	.182	.090	.025	.176	.088	.025	.170	.086	.025	.164	.084	.025	
9.0	.174	.084	.023	.171	.083	.023	.165	.082	.023	.160	.080	.023	.155	.079	.023	
10.0	.163	.078	.022	.161	.078	.022	.156	.076	.021	.151	.075	.021	.146	.073	.021	

顶棚	80%			70%			50%			30%			10%			0
墙面	50%	30%	10%	50%	30%	10%	50%	30%	10%	50%	30%	10%	50%	30%	10%	0
地板	20%			20%			20%			20%			20%			0
室空间比	天 花 板 利 用 系 数															
0.0	.202	.202	.202	.172	.172	.172	.118	.118	.118	.068	.068	.068	.022	.022	.022	
1.0	.192	.167	.145	.164	.144	.125	.112	.099	.086	.065	.057	.050	.021	.018	.016	
2.0	.184	.143	.109	.157	.123	.094	.108	.085	.066	.062	.050	.039	.020	.016	.013	
3.0	.176	.126	.085	.151	.108	.074	.104	.075	.052	.060	.044	.031	.019	.014	.010	
4.0	.168	.112	.070	.144	.097	.060	.099	.068	.043	.057	.040	.025	.018	.013	.008	
5.0	.161	.102	.058	.138	.088	.051	.095	.062	.036	.055	.036	.021	.018	.012	.007	
6.0	.154	.094	.051	.132	.081	.044	.091	.057	.031	.053	.033	.019	.017	.011	.006	
7.0	.147	.087	.045	.126	.075	.039	.087	.053	.028	.051	.031	.016	.016	.010	.005	
8.0	.140	.081	.040	.121	.070	.035	.084	.049	.025	.049	.029	.015	.016	.010	.005	
9.0	.134	.076	.037	.116	.066	.032	.080	.046	.023	.047	.027	.014	.015	.009	.004	
10.0	.129	.072	.034	.111	.062	.030	.077	.044	.021	.045	.026	.013	.015	.009	.004	

C角度范围: 0度 - 360度
C角度间隔: 30.0度
测试速度: 快速
环境温度: 25.3℃
测试人员: LPC
测试日期: 2021-12-23

γ角度范围: 0度 - 120度
γ角度间隔: 1.0度
测试系统: 远方 (EVERFINE) GO-2000B_V1系统 V2.0.362
环境湿度: 65.0%
测试距离: 9.200米 [K=1.0000]
备注:

UGR(Unified Glare Rating) 数据表

实测参数: U:24.00V I:0.6408A P:15.38W PF:1.000 Freq:50.00Hz 实检光通:290.329x1 lm										
灯具名称: SF15-24V-2835-120-3000+6000-80					灯具类型: 硅胶			灯具重量:		
灯具规格:					外型尺寸: 21mm*11.5mm			测试编号: 2021122316		
制造厂商: OLYMPIA					发光口面: 1*0.0115			遮光角:		
反射比: 天花板	0.7	0.7	0.5	0.5	0.3	0.7	0.7	0.5	0.5	0.3
墙面	0.5	0.3	0.5	0.3	0.3	0.5	0.3	0.5	0.3	0.3
工作面	0.2	0.2	0.2	0.2	0.2	0.2	0.2	0.2	0.2	0.2
房间尺寸	交叉 (Viewed crosswise)					向前 (Viewed endwise)				
x = 2H y = 2H	24.3	25.8	24.6	26.1	26.3	24.0	25.5	24.3	25.7	26.0
3H	25.9	27.3	26.2	27.6	27.8	25.4	26.8	25.7	27.1	27.3
4H	26.5	27.9	26.9	28.1	28.4	25.9	27.2	26.3	27.5	27.8
6H	27.0	28.3	27.4	28.6	28.9	26.2	27.5	26.6	27.8	28.1
8H	27.2	28.4	27.6	28.7	29.0	26.3	27.5	26.6	27.8	28.1
12H	27.3	28.5	27.7	28.8	29.1	26.3	27.5	26.7	27.8	28.1
4H 2H	25.0	26.3	25.3	26.6	26.8	24.7	26.0	25.0	26.3	26.6
3H	26.7	27.9	27.1	28.2	28.5	26.3	27.5	26.7	27.8	28.2
4H	27.5	28.6	27.9	28.9	29.3	27.0	28.1	27.4	28.4	28.8
6H	28.1	29.1	28.5	29.4	29.8	27.4	28.4	27.9	28.8	29.2
8H	28.4	29.2	28.8	29.6	30.0	27.6	28.4	28.0	28.8	29.2
12H	28.5	29.4	29.0	29.8	30.2	27.6	28.4	28.1	28.8	29.3
8H 4H	27.8	28.7	28.2	29.1	29.5	27.4	28.2	27.8	28.6	29.0
6H	28.6	29.3	29.1	29.7	30.2	28.0	28.7	28.5	29.2	29.6
8H	28.9	29.6	29.4	30.0	30.5	28.2	28.9	28.7	29.3	29.8
12H	29.2	29.8	29.7	30.3	30.8	28.3	28.9	28.8	29.4	29.9
12H 4H	27.8	28.6	28.3	29.0	29.5	27.4	28.2	27.8	28.6	29.0
6H	28.7	29.3	29.1	29.8	30.2	28.1	28.7	28.6	29.2	29.7
8H	29.0	29.6	29.5	30.1	30.6	28.4	28.9	28.9	29.4	29.9
不同间隔布灯时, 观察者位置引起的UGR变化:										
S = 1.0H	+ 0.1 / - 0.2					+ 0.2 / - 0.2				
1.5H	+ 0.2 / - 0.3					+ 0.2 / - 0.4				
2.0H	+ 0.1 / - 0.3					+ 0.2 / - 0.4				

依据CIE Pub.117计算, 290.3lm光源光通要进行修正 ($8\log(F/F_0) = -4.3$).

C角度范围: 0度 - 360度
C角度间隔: 30.0度
测试速度: 快速
环境温度: 25.3℃
测试人员: LPC
测试日期: 2021-12-23

γ角度范围: 0度 - 120度
γ角度间隔: 1.0度
测试系统: 远方 (EVERFINE) GO-2000B_V1系统 V2.0.362
环境湿度: 65.0%
测试距离: 9.200米 [K=1.0000]
备注:

UF利用系数表

实测参数: U:24.00V I:0.6408A P:15.38W PF:1.000 Freq:50.00Hz 实检光通:290.329x1 lm		
灯具名称: SF15-24V-2835-120-3000+6000-80	灯具类型: 硅胶	灯具重量:
灯具规格:	外型尺寸: 21mm*11.5mm	测试编号: 2021122316
制造厂商: OLYMPIA	发光口面: 1*0.0115	遮光角:

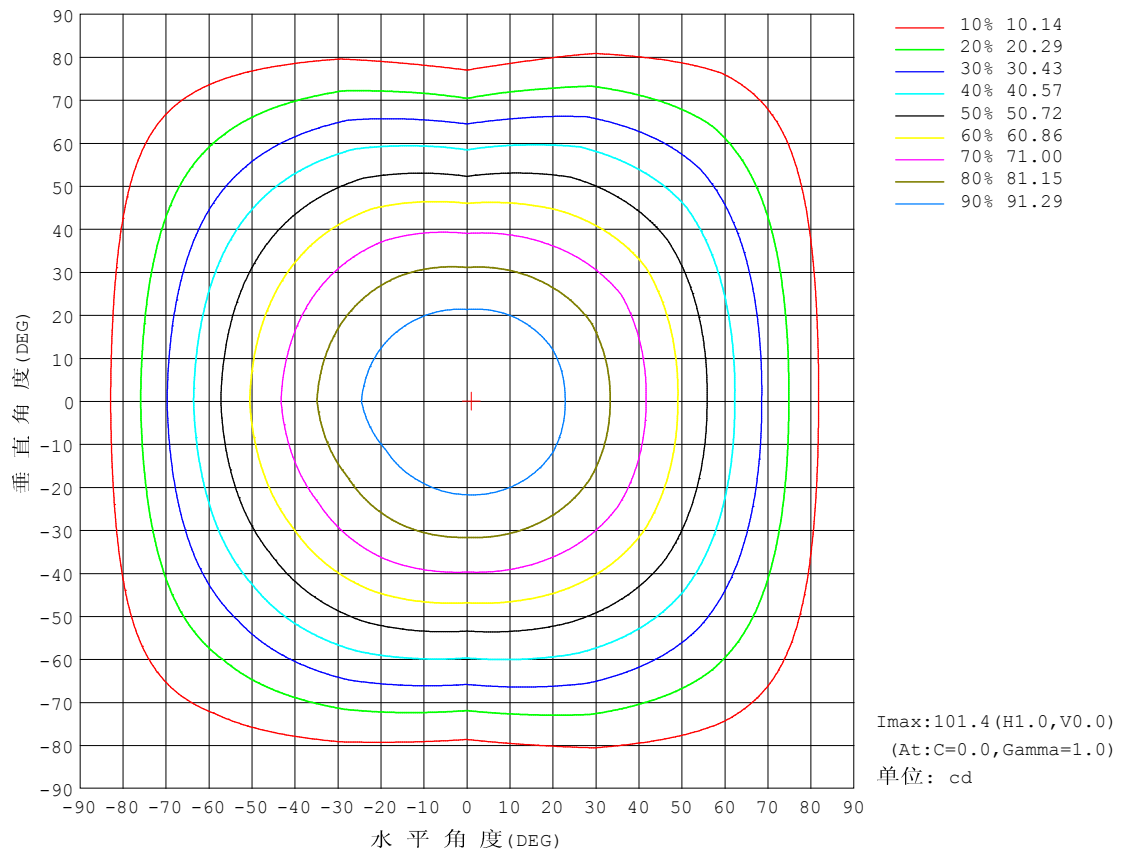
反 射 比 / REFLECTANCE										
天花板	0.8	0.8	0.8	0.7	0.7	0.7	0.5	0.5	0.5	0
墙壁	0.7	0.5	0.3	0.7	0.5	0.3	0.7	0.5	0.3	0
工作面	0.2	0.2	0.2	0.2	0.2	0.2	0.2	0.2	0.2	0
室形指数	利用系数 UTILIZATION FACTORS(%) $k(RI) \times RCR = 5$									
$k = 0.60$	57	45	38	56	45	38	55	45	38	32
0.80	67	55	48	66	55	48	64	54	47	40
1.00	75	64	57	74	63	56	72	65	56	49
1.25	82	72	64	81	71	64	78	69	63	56
1.50	87	77	70	86	76	70	82	74	69	61
2.00	94	85	79	92	84	78	89	82	76	68
2.50	98	90	84	96	89	83	92	86	81	72
3.00	102	94	89	99	93	88	95	90	85	77
4.00	106	100	95	103	98	93	99	94	91	81
5.00	108	103	99	105	101	97	101	97	94	84
ROOM INDEX	UF (总)									UF (直接)
依据标准文件 DIN EN 13032-2 2004			悬挂灯				安装距高比 SHRNOM = 1.25			

C角度范围: 0度 - 360度
 C角度间隔: 30.0度
 测试速度: 快速
 环境温度: 25.3℃
 测试人员: LPC
 测试日期: 2021-12-23

γ角度范围: 0度 - 120度
 γ角度间隔: 1.0度
 测试系统: 远方 (EVERFINE) GO-2000B_V1系统 V2.0.362
 环境湿度: 65.0%
 测试距离: 9.200米 [K=1.0000]
 备注:

灯具等光强曲线

实测参数: U:24.00V I:0.6408A P:15.38W PF:1.000 Freq:50.00Hz 实检光通:290.329x1 lm		
灯具名称: SF15-24V-2835-120-3000+6000-80	灯具类型: 硅胶	灯具重量:
灯具规格:	外型尺寸: 21mm*11.5mm	测试编号: 2021122316
制造厂商: OLYMPIA	发光口面: 1*0.0115	遮光角:

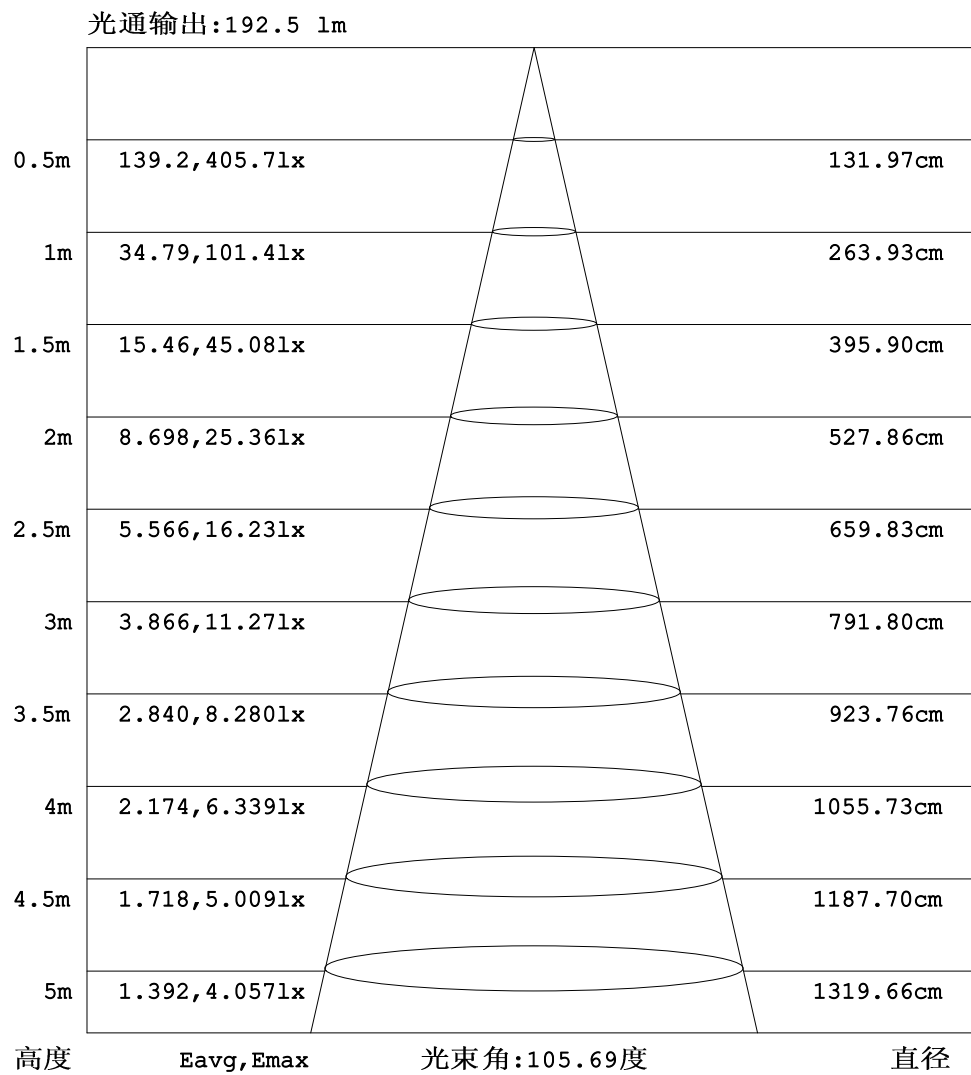


C角度范围: 0度 - 360度
C角度间隔: 30.0度
测试速度: 快速
环境温度: 25.3℃
测试人员: LPC
测试日期: 2021-12-23

γ角度范围: 0度 - 120度
γ角度间隔: 1.0度
测试系统: 远方 (EVERFINE) GO-2000B_V1系统 V2.0.362
环境湿度: 65.0%
测试距离: 9.200米 [K=1.0000]
备注:

灯具有效平均照度图

实测参数: U:24.00V I:0.6408A P:15.38W PF:1.000 Freq:50.00Hz 实检光通:290.329x1 lm		
灯具名称: SF15-24V-2835-120-3000+6000-80	灯具类型: 硅胶	灯具重量:
灯具规格:	外型尺寸: 21mm*11.5mm	测试编号: 2021122316
制造厂商: OLYMPIA	发光口面: 1*0.0115	遮光角:



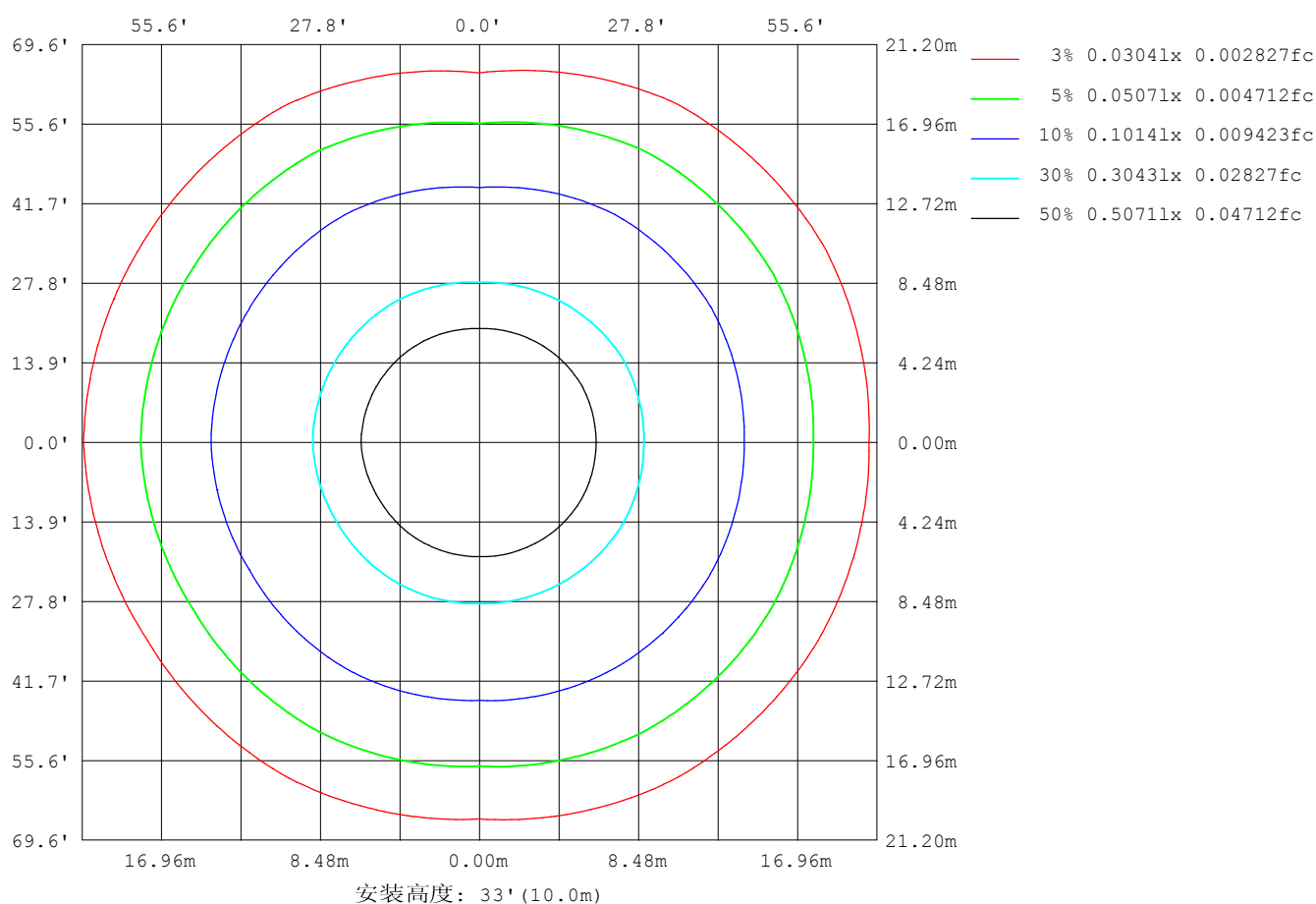
注: 曲线为灯具在不同投射距离下的照射区域及区域内平均照度。

C角度范围: 0度 - 360度
 C角度间隔: 30.0度
 测试速度: 快速
 环境温度: 25.3℃
 测试人员: LPC
 测试日期: 2021-12-23

γ角度范围: 0度 - 120度
 γ角度间隔: 1.0度
 测试系统: 远方 (EVERFINE) GO-2000B_V1系统 V2.0.362
 环境湿度: 65.0%
 测试距离: 9.200米 [K=1.0000]
 备注:

平面等照度曲线

实测参数: U:24.00V I:0.6408A P:15.38W PF:1.000 Freq:50.00Hz 实检光通:290.329x1 lm		
灯具名称: SF15-24V-2835-120-3000+6000-80	灯具类型: 硅胶	灯具重量:
灯具规格:	外型尺寸: 21mm*11.5mm	测试编号: 2021122316
制造厂商: OLYMPIA	发光口面: 1*0.0115	遮光角:



C角度范围: 0度 - 360度
 C角度间隔: 30.0度
 测试速度: 快速
 环境温度: 25.3℃
 测试人员: LPC
 测试日期: 2021-12-23

γ角度范围: 0度 - 120度
 γ角度间隔: 1.0度
 测试系统: 远方 (EVERFINE) GO-2000B_V1系统 V2.0.362
 环境湿度: 65.0%
 测试距离: 9.200米 [K=1.0000]
 备注:

LED筒灯平均亮度报告

实测参数: U:24.00V I:0.6408A P:15.38W PF:1.000 Freq:50.00Hz 实检光通:290.329x1 lm		
灯具名称: SF15-24V-2835-120-3000+6000-80	灯具类型: 硅胶	灯具重量:
灯具规格:	外型尺寸: 21mm*11.5mm	测试编号: 2021122316
制造厂商: OLYMPIA	发光口面: 1*0.0115	遮光角:

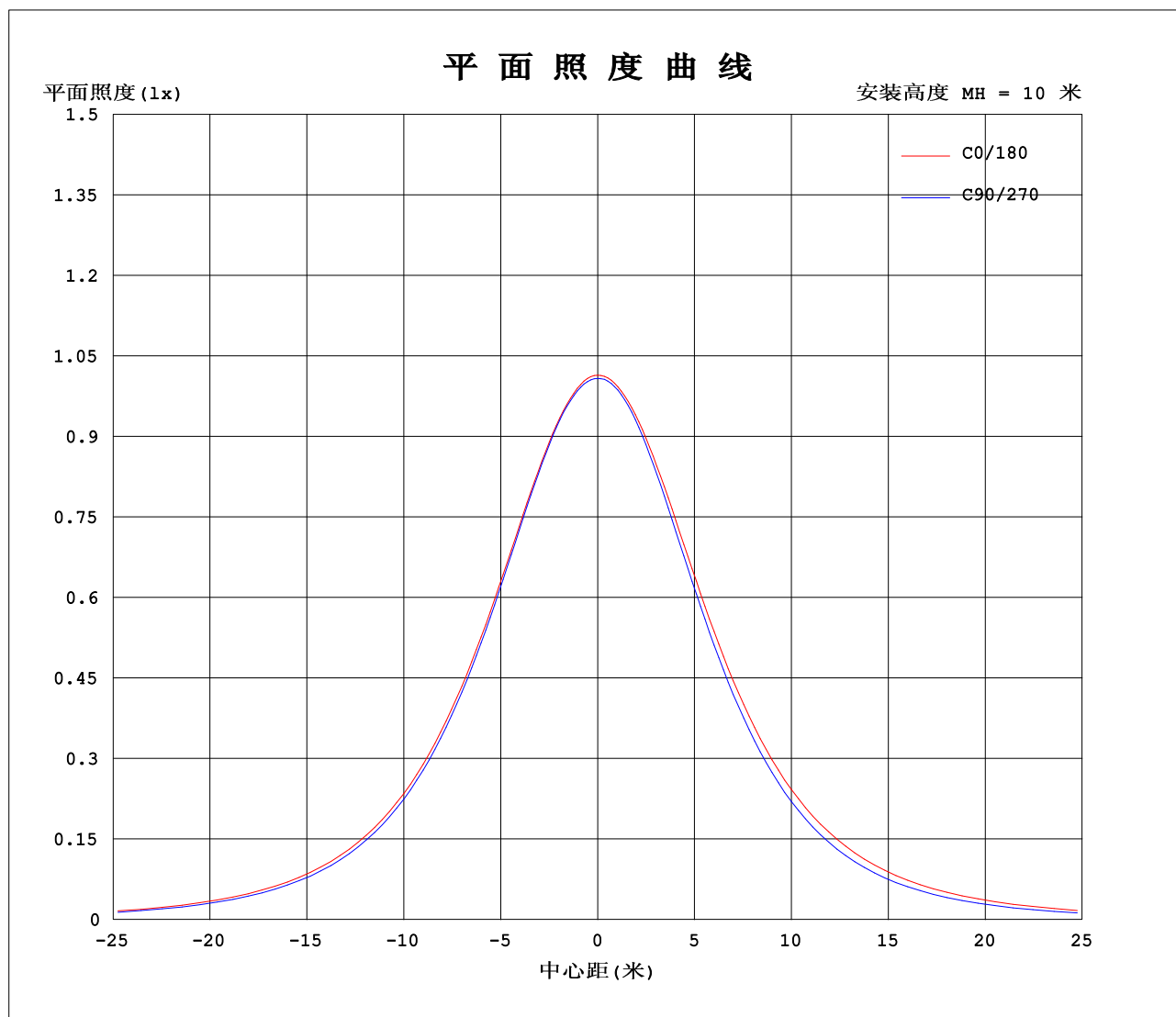
平均亮度	数值 (cd/m2)
L横 (65) av	7652
L横 (75) av	7015
L横 (85) av	7155
L纵 (65) av	6299
L纵 (75) av	4758
L纵 (85) av	1782
L45 (65) av	7549
L45 (75) av	6880
L45 (85) av	6400

注: 依据标准 GB/T 29293-2012 计算

C角度范围: 0度 - 360度
C角度间隔: 30.0度
测试速度: 快速
环境温度: 25.3℃
测试人员: LPC
测试日期: 2021-12-23

γ角度范围: 0度 - 120度
γ角度间隔: 1.0度
测试系统: 远方 (EVERFINE) GO-2000B_V1系统 V2.0.362
环境湿度: 65.0%
测试距离: 9.200米 [K=1.0000]
备注:

平面照度曲线



C角度范围: 0度 - 360度
C角度间隔: 30.0度
测试速度: 快速
环境温度: 25.3℃
测试人员: LPC
测试日期: 2021-12-23

γ角度范围: 0度 - 120度
γ角度间隔: 1.0度
测试系统: 远方 (EVERFINE) GO-2000B_V1系统 V2.0.362
环境湿度: 65.0%
测试距离: 9.200米 [K=1.0000]
备注:

光强分布数据表格

实测参数: U:24.00V I:0.6408A P:15.38W PF:1.000 Freq:50.00Hz 实检光通:290.329x1 lm		
灯具名称: SF15-24V-2835-120-3000+6000-80	灯具类型: 硅胶	灯具重量:
灯具规格:	外型尺寸: 21mm*11.5mm	测试编号: 2021122316
制造厂商: OLYMPIA	发光口面: 1*0.0115	遮光角:

表--1

单位: cd

C (DEG) γ (DEG)	0	30	60	90	120	150	180	210	240	270	300	330						
0	101	101	101	101	101	101	101	101	101	101	101	101						
5	101	101	101	100	100	100.0	101	101	100	100	100	100						
10	99.3	99.3	99.2	98.9	98.5	98.4	99.8	99.4	99.1	99.0	99.2	99.2						
15	96.8	97.0	96.7	96.3	95.9	95.9	97.7	97.0	96.5	96.2	96.7	97.0						
20	93.5	93.8	93.2	92.7	92.5	92.7	94.7	93.8	93.0	92.4	93.2	93.8						
25	89.4	89.7	88.9	88.3	88.3	88.7	90.9	89.9	88.8	87.9	88.9	89.6						
30	84.7	84.8	83.9	83.1	83.5	83.8	86.3	85.3	84.0	82.4	83.7	84.8						
35	79.2	79.4	78.2	77.2	78.0	78.4	81.0	79.9	78.6	76.3	77.9	79.8						
40	73.2	73.4	71.8	70.6	71.9	72.3	75.1	74.0	72.7	69.6	71.6	74.1						
45	66.5	66.9	65.2	63.6	65.4	65.7	68.6	67.5	66.1	62.3	65.1	67.9						
50	59.5	60.0	58.4	56.1	58.3	58.7	61.6	60.4	59.2	54.6	58.7	61.1						
55	52.0	52.6	51.2	48.2	50.9	51.2	54.2	52.9	51.8	46.4	52.0	53.8						
60	44.2	45.0	43.7	40.1	43.1	43.3	46.4	44.9	44.0	38.0	44.6	46.2						
65	36.1	37.1	36.0	31.8	34.9	35.2	38.3	36.8	35.9	29.4	36.8	38.3						
70	28.0	29.0	28.2	23.5	26.7	27.0	30.0	28.5	27.6	20.9	28.9	30.2						
75	20.1	21.0	20.3	15.5	18.5	18.9	21.7	20.3	19.3	12.9	20.9	22.1						
80	12.5	13.3	12.7	8.22	11.0	11.6	14.0	12.6	11.4	5.90	13.1	14.3						
85	6.64	6.95	6.22	2.51	4.99	6.01	7.71	6.52	5.06	1.06	6.26	7.58						
90	3.18	3.19	2.41	0.96	2.08	2.72	3.49	2.70	1.65	0.50	2.12	3.37						
95	1.63	1.64	1.60	1.04	1.75	1.77	1.49	1.37	1.18	0.55	1.16	1.54						
100	1.38	1.50	1.60	1.13	1.68	1.69	1.23	1.27	1.17	0.63	1.16	1.06						
105	1.39	1.54	1.56	1.30	1.59	1.46	1.23	1.26	1.05	0.84	1.06	1.12						
110	1.42	1.58	1.55	1.32	1.57	1.03	1.23	1.06	1.17	0.86	1.19	1.18						
115	1.46	1.63	1.73	1.36	1.52	0.60	0.86	0.58	0.87	0.89	1.27	1.23						
120	1.51	0.66	1.69	1.43	0.43	0.17	0.25	0.10	0.25	1.01	1.18	1.33						
125	0.00	0.00	0.00	0.00	0.00	0.00	0.00	0.00	0.00	0.00	0.00	0.00						
130	0.00	0.00	0.00	0.00	0.00	0.00	0.00	0.00	0.00	0.00	0.00	0.00						
135	0.00	0.00	0.00	0.00	0.00	0.00	0.00	0.00	0.00	0.00	0.00	0.00						
140	0.00	0.00	0.00	0.00	0.00	0.00	0.00	0.00	0.00	0.00	0.00	0.00						
145	0.00	0.00	0.00	0.00	0.00	0.00	0.00	0.00	0.00	0.00	0.00	0.00						
150	0.00	0.00	0.00	0.00	0.00	0.00	0.00	0.00	0.00	0.00	0.00	0.00						
155	0.00	0.00	0.00	0.00	0.00	0.00	0.00	0.00	0.00	0.00	0.00	0.00						
160	0.00	0.00	0.00	0.00	0.00	0.00	0.00	0.00	0.00	0.00	0.00	0.00						
165	0.00	0.00	0.00	0.00	0.00	0.00	0.00	0.00	0.00	0.00	0.00	0.00						
170	0.00	0.00	0.00	0.00	0.00	0.00	0.00	0.00	0.00	0.00	0.00	0.00						
175	0.00	0.00	0.00	0.00	0.00	0.00	0.00	0.00	0.00	0.00	0.00	0.00						
180	0.00	0.00	0.00	0.00	0.00	0.00	0.00	0.00	0.00	0.00	0.00	0.00						

C角度范围: 0度 - 360度

C角度间隔: 30.0度

测试速度: 快速

环境温度: 25.3℃

测试人员: LPC

测试日期: 2021-12-23

γ角度范围: 0度 - 120度

γ角度间隔: 1.0度

测试系统: 远方 (EVERFINE) GO-2000B_V1系统 V2.0.362

环境湿度: 65.0%

测试距离: 9.200米 [K=1.0000]

备注:

Photometric Data Table [cd]

G/C	0.0	30.0	60.0	90.0	120.0	150.0	180.0	210.0	240.0	270.0
0.0	101.4	101.1	101.0	100.8	100.7	100.6	101.4	101.1	101.0	100.8
3.0	101.2	101.0	100.9	100.7	100.5	100.3	101.3	101.0	100.8	100.7
6.0	100.6	100.5	100.3	100.1	99.87	99.74	100.9	100.5	100.3	100.3
9.0	99.65	99.62	99.49	99.25	98.92	98.78	100.2	99.66	99.42	99.36
12.0	98.39	98.47	98.27	97.98	97.61	97.53	99.11	98.50	98.15	97.97
15.0	96.81	96.98	96.66	96.29	95.94	95.95	97.73	97.03	96.49	96.24
18.0	94.93	95.19	94.70	94.24	93.97	94.10	96.00	95.30	94.48	94.17
21.0	92.77	93.04	92.43	91.93	91.70	92.01	94.02	93.05	92.23	91.54
24.0	90.30	90.56	89.83	89.25	89.18	89.52	91.73	90.81	89.72	88.90
27.0	87.63	87.83	86.99	86.26	86.44	86.81	89.13	88.02	86.97	85.78
30.0	84.67	84.83	83.91	83.07	83.46	83.84	86.27	85.27	83.98	82.44
33.0	81.49	81.61	80.52	79.57	80.26	80.61	83.19	82.18	80.82	78.93
36.0	78.07	78.20	76.94	75.87	76.83	77.18	79.86	78.78	77.44	75.05
39.0	74.41	74.65	73.15	71.99	73.21	73.59	76.32	75.17	73.86	70.98
42.0	70.55	70.87	69.21	67.88	69.36	69.75	72.57	71.38	70.09	66.81
45.0	66.54	66.90	65.24	63.58	65.38	65.74	68.60	67.46	66.14	62.26
48.0	62.35	62.83	61.16	59.17	61.20	61.61	64.47	63.29	62.02	57.60
51.0	58.01	58.51	56.96	54.53	56.88	57.22	60.17	58.91	57.73	52.85
54.0	53.53	54.11	52.63	49.80	52.42	52.71	55.70	54.46	53.27	47.99
57.0	48.94	49.60	48.20	45.06	47.83	48.12	51.10	49.79	48.69	42.83
60.0	44.25	44.96	43.73	40.10	43.11	43.33	46.37	44.94	43.97	37.95
63.0	39.46	40.22	39.17	35.14	38.28	38.46	41.53	40.14	39.14	32.84
66.0	34.51	35.44	34.49	30.19	33.28	33.61	36.65	35.25	34.23	27.66
69.0	29.64	30.58	29.77	25.15	28.39	28.63	31.64	30.18	29.24	22.63
72.0	24.86	25.71	25.02	20.18	23.50	23.69	26.61	25.21	24.23	17.82
75.0	20.05	20.97	20.31	15.45	18.47	18.93	21.71	20.26	19.28	12.87
78.0	15.44	16.24	15.65	11.06	14.03	14.33	16.99	15.48	14.50	8.503
81.0	11.17	11.83	11.31	6.833	9.612	10.23	12.58	11.23	10.01	4.844
84.0	7.636	7.960	7.362	3.493	6.014	6.951	8.808	7.561	6.109	1.834
87.0	4.959	5.140	4.182	1.275	3.440	4.382	5.777	4.647	3.295	0.6298
90.0	3.176	3.192	2.412	0.9601	2.079	2.721	3.487	2.699	1.651	0.5026
93.0	2.078	2.078	1.710	1.005	1.759	1.909	2.027	1.630	1.191	0.5366
96.0	1.504	1.613	1.598	1.051	1.744	1.764	1.331	1.337	1.176	0.5578
99.0	1.374	1.527	1.598	1.106	1.692	1.734	1.231	1.302	1.168	0.6181
102.0	1.380	1.508	1.598	1.187	1.641	1.719	1.230	1.264	1.160	0.7531
105.0	1.385	1.543	1.558	1.297	1.589	1.461	1.229	1.259	1.050	0.8393
108.0	1.401	1.573	1.452	1.310	1.488	1.203	1.227	1.254	1.051	0.8505
111.0	1.422	1.588	1.633	1.319	1.643	0.9455	1.226	0.9650	1.221	0.8599
114.0	1.447	1.613	1.709	1.347	1.734	0.6876	0.9850	0.6755	0.9971	0.8693
117.0	1.497	1.649	1.713	1.382	1.084	0.4298	0.6157	0.3860	0.6232	0.9197
120.0	1.513	0.6594	1.689	1.427	0.4334	0.1719	0.2463	0.0965	0.2493	1.010

G/C	300.0	330.0
0.0	100.7	100.6
3.0	100.7	100.6
6.0	100.3	100.2
9.0	99.53	99.48
12.0	98.30	98.40
15.0	96.71	96.99
18.0	94.70	95.20
21.0	92.39	92.97
24.0	89.79	90.54
27.0	86.85	87.79
30.0	83.69	84.82
33.0	80.27	81.91
36.0	76.65	78.71
39.0	72.90	75.39
42.0	68.99	71.72
45.0	65.06	67.87
48.0	61.24	63.84
51.0	57.38	59.66
54.0	53.39	55.39
57.0	49.11	50.68
60.0	44.58	46.23
63.0	39.93	41.52
66.0	35.25	36.64
69.0	30.45	31.95
72.0	25.65	27.08
75.0	20.86	22.09
78.0	16.17	17.47
81.0	11.65	12.88
84.0	7.499	8.779
87.0	4.164	5.658
90.0	2.117	3.373

C角度范围: 0度 - 360度

C角度间隔: 30.0度

测试速度: 快速

环境温度: 25.3℃

测试人员: LPC

测试日期: 2021-12-23

γ角度范围: 0度 - 120度

γ角度间隔: 1.0度

测试系统: 远方 (EVERFINE) GO-2000B_V1系统 V2.0.362

环境湿度: 65.0%

测试距离: 9.200米 [K=1.0000]

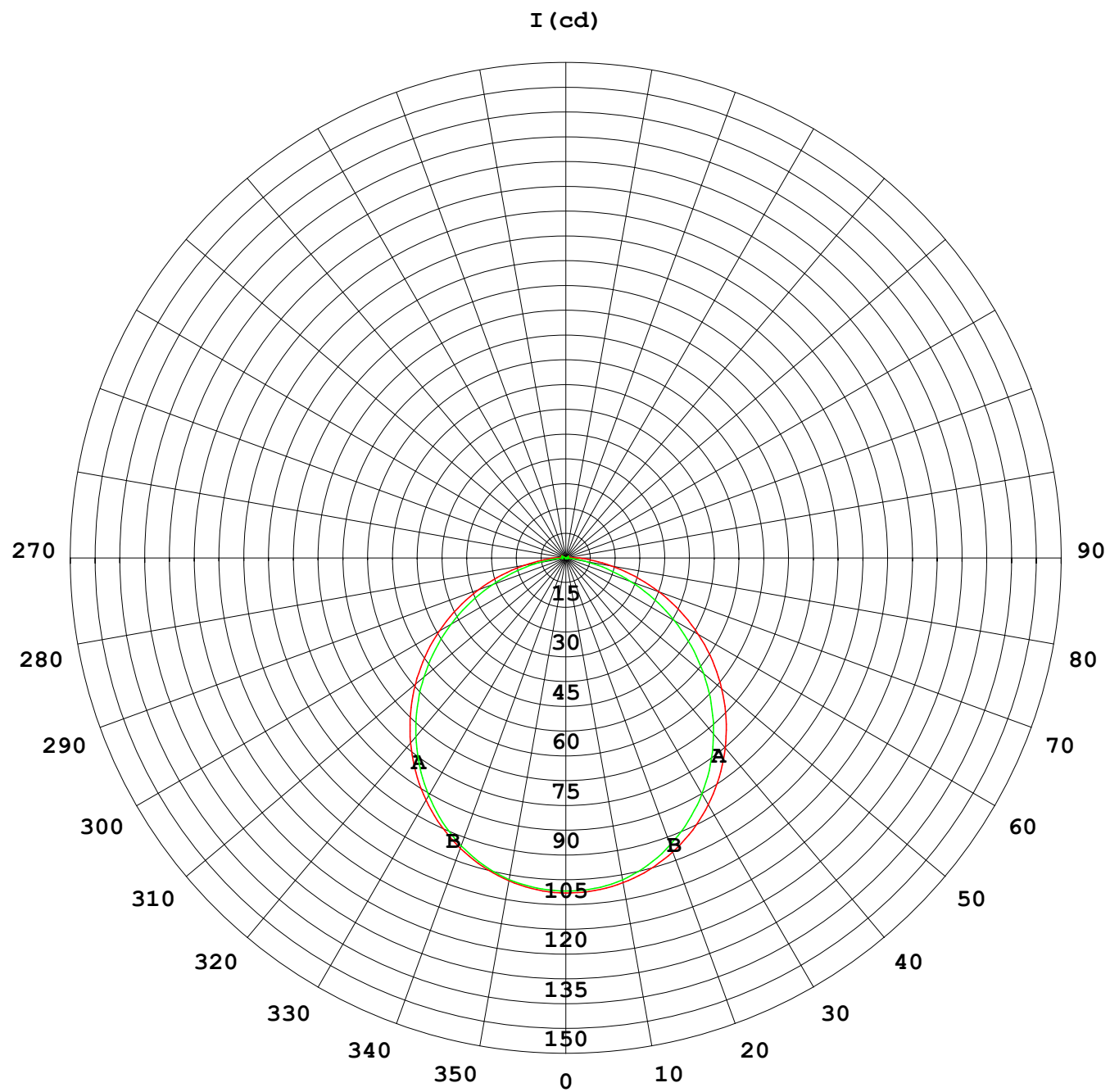
备注:

Photometric Data Table [cd]

93.0	1.275	2.044
96.0	1.161	1.364
99.0	1.161	1.121
102.0	1.161	1.065
105.0	1.065	1.121
108.0	1.061	1.161
111.0	1.252	1.186
114.0	1.264	1.218
117.0	1.276	1.254
120.0	1.181	1.332

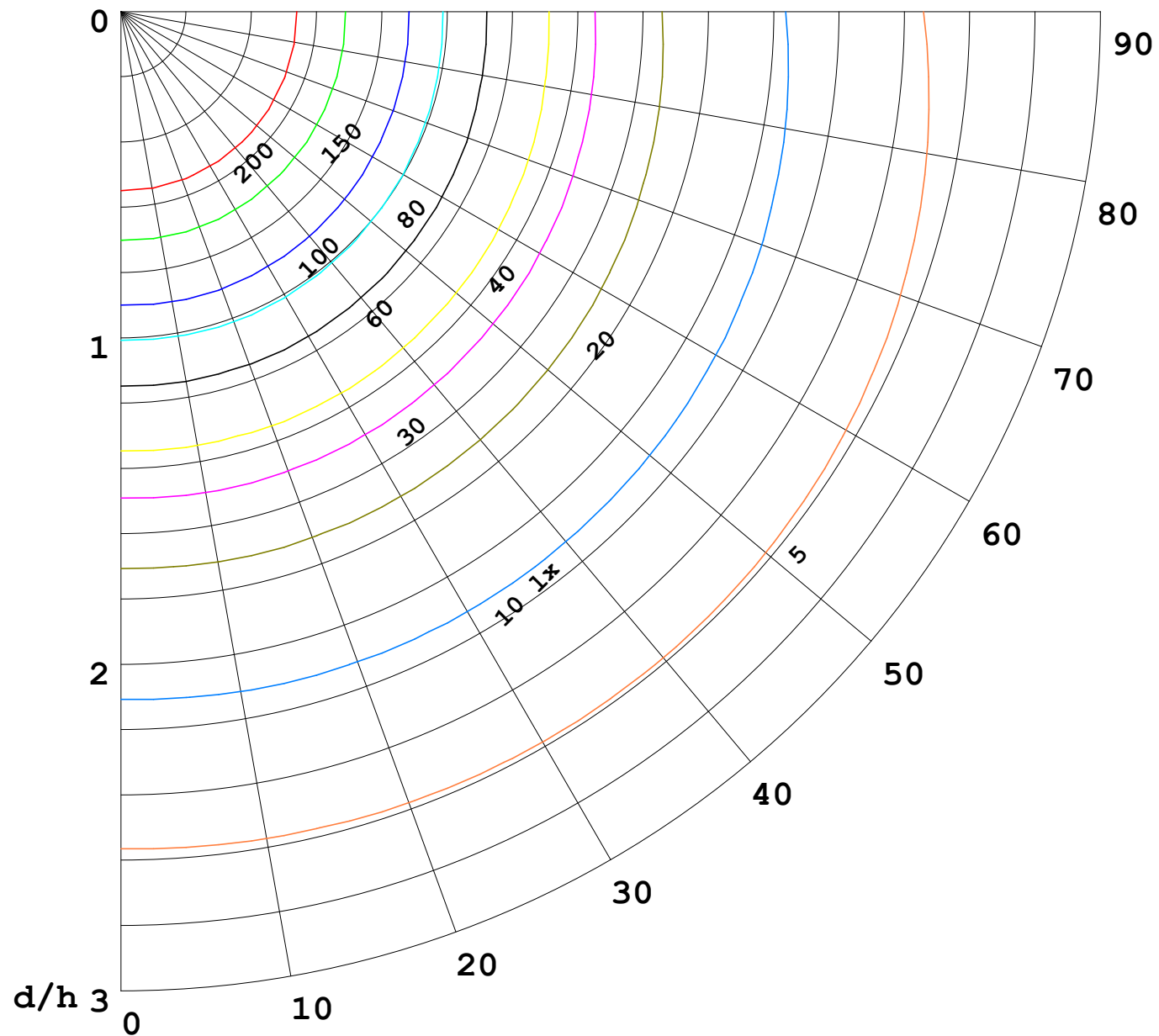
C角度范围: 0度 - 360度
C角度间隔: 30.0度
测试速度: 快速
环境温度: 25.3℃
测试人员: LPC
测试日期: 2021-12-23

γ角度范围: 0度 - 120度
γ角度间隔: 1.0度
测试系统: 远方 (EVERFINE) GO-2000B_V1系统 V2.0.362
环境湿度: 65.0%
测试距离: 9.200米 [K=1.0000]
备注:



1000 lm

$\kappa = 1$



F = 5000 lm
 K = 0.7
 Hcc = 0.0 m
 Hfc = 0.0 m
 Eave = 100 lx

	Pcc	Pw	Pfc
—	70	50	30
—	50	30	20

