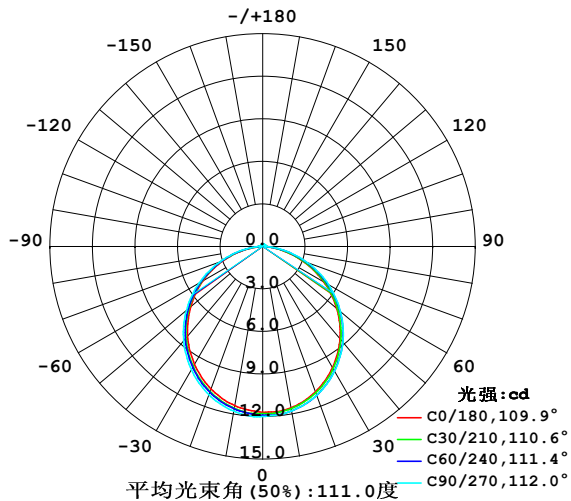


室内灯具光度数据

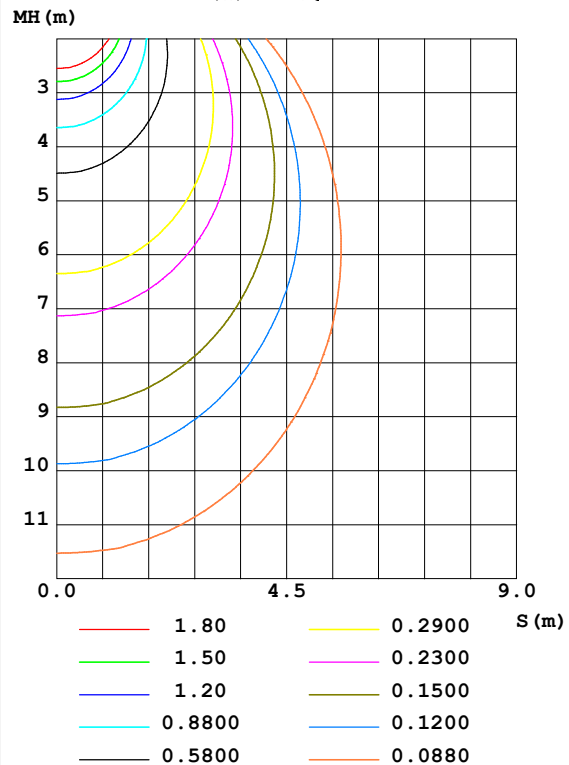
实测参数: U:24.00V I:0.1753A P:4.207W PF:1.000 实检光通:34.2258x1 lm		
灯具名称: SF15-24V-5050-60-W12-RGB-R	灯具类型: 硅胶	灯具重量:
外型尺寸: 21MM*11.5MM	灯具规格:	测试编号: 202303002
制造厂商: OLYMPIA	发光口面: 1.0*0.0115	保护角:

光源数据		光度数据				光效: 8.14 lm/W
型号	5050	峰值光强(cd)	12.09	S/MH(C0/180)	1.25	
标称功率(W)	12	灯具效率(%)	100.0	S/MH(C90/270)	1.26	
额定电源电压(V)	24	总光通量(lm)	34.226	η UP,DN(C0-180)	1.2, 49.4	
额定光通量(lm)	34.2258	CIE分类	直接	η UP,DN(C180-360)	1.0, 48.5	
灯具内光源数(只)	1	上射光通比(%)	2.2	CIBSE SHR NOM	1.25	
实测电源电压(V)	24.0	下射光通比(%)	97.8	CIBSE SHR MAX	1.35	

室内灯具配光曲线



空间等照度曲线(单位:lx)



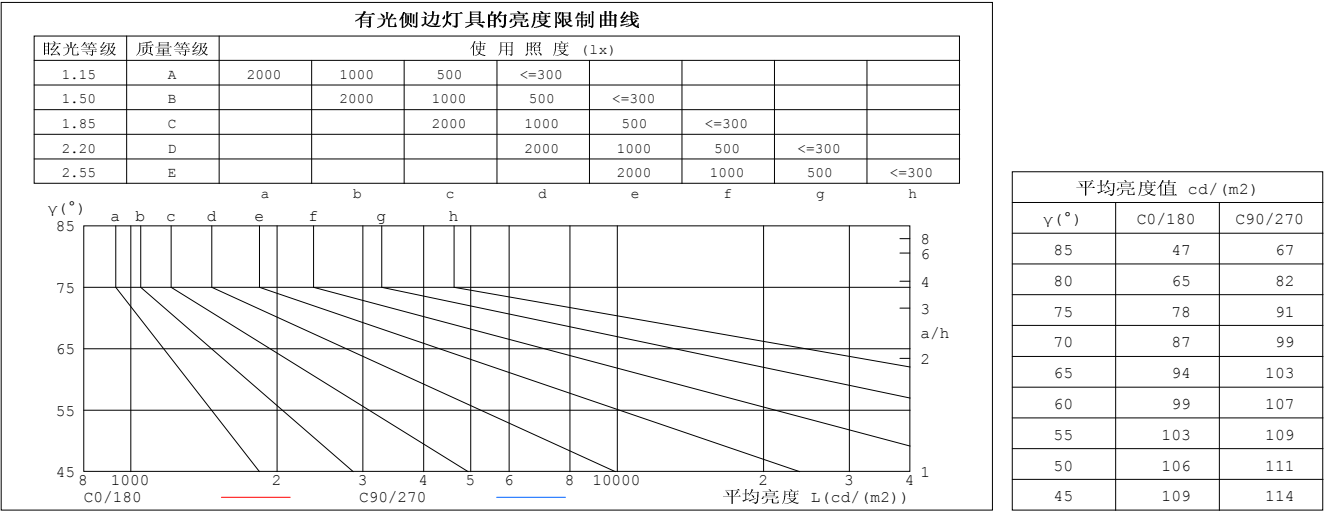
C角度范围: 0度 - 360度
C角度间隔: 30.0度
测试速度: 快速
环境温度: 25.3℃
测试人员: WFW
测试日期: 2023-03-03

Y角度范围: 0度 - 180度
Y角度间隔: 1.0度
测试系统: 远方(EVERFINE) GO-2000B_V1系统 V2.0.269
环境湿度: 65.0%
测试距离: 10.800米 [K=1.0000]
备注:

灯具环带光通量和亮度限制曲线

环带光通量：

γ	C0	C45	C90	C135	C180	C225	C270	C315	$\gamma(^{\circ})$	Φ 环	Φ 总	%lum, lamp
10	11.55	11.70	11.77	11.85	11.40	11.60	11.80	11.87	0- 10	1.129	1.129	3.3,3.3
20	10.91	11.07	11.16	11.19	10.69	10.91	11.12	11.20	10- 20	3.227	4.356	12.7,12.7
30	9.850	10.05	10.15	10.12	9.612	9.828	10.06	10.12	20- 30	4.869	9.225	27,27
40	8.486	8.678	8.815	8.737	8.247	8.460	8.673	8.719	30- 40	5.843	15.07	44,44
50	6.817	7.023	7.160	7.082	6.633	6.822	7.031	7.023	40- 50	6.029	21.10	61.6,61.6
60	4.968	5.170	5.345	5.246	4.880	5.024	5.189	5.125	50- 60	5.417	26.51	77.5,77.5
70	2.980	3.169	3.371	3.276	2.990	3.120	3.236	3.113	60- 70	4.106	30.62	89.5,89.5
80	1.124	1.243	1.418	1.306	1.092	1.222	1.352	1.153	70- 80	2.302	32.92	96.2,96.2
90	0.0833	0.1040	0.1870	0.1248	0.0139	0.1110	0.2425	0.0762	80- 90	0.5675	33.49	97.8,97.8
100	0.0416	0.1177	0.1870	0.1247	0.0208	0.1004	0.2009	0.0658	90-100	0.1141	33.60	98.2,98.2
110	0.0830	0.1143	0.1870	0.1281	0.0416	0.1004	0.1801	0.0658	100-110	0.1116	33.72	98.5,98.5
120	0.0831	0.1212	0.1731	0.1317	0.0555	0.1004	0.1593	0.0796	110-120	0.1097	33.83	98.8,98.8
130	0.0831	0.1351	0.1731	0.1489	0.0763	0.1006	0.1524	0.1004	120-130	0.1060	33.93	99.1,99.1
140	0.0831	0.1351	0.1662	0.1524	0.1108	0.1108	0.1524	0.1039	130-140	0.0970	34.03	99.4,99.4
150	0.0831	0.1420	0.1662	0.1628	0.1316	0.1143	0.1454	0.1143	140-150	0.0808	34.11	99.7,99.7
160	0.0900	0.1420	0.1801	0.1628	0.1385	0.1316	0.1454	0.1212	150-160	0.0625	34.17	99.8,99.8
170	0.1039	0.1420	0.1801	0.1628	0.1385	0.1628	0.1454	0.1316	160-170	0.0401	34.21	100,100
180	0.1385	0.1524	0.1662	0.1593	0.1385	0.1628	0.1524	0.1628	170-180	0.0142	34.23	100,100
单位:°	光强:cd									单位:lm		



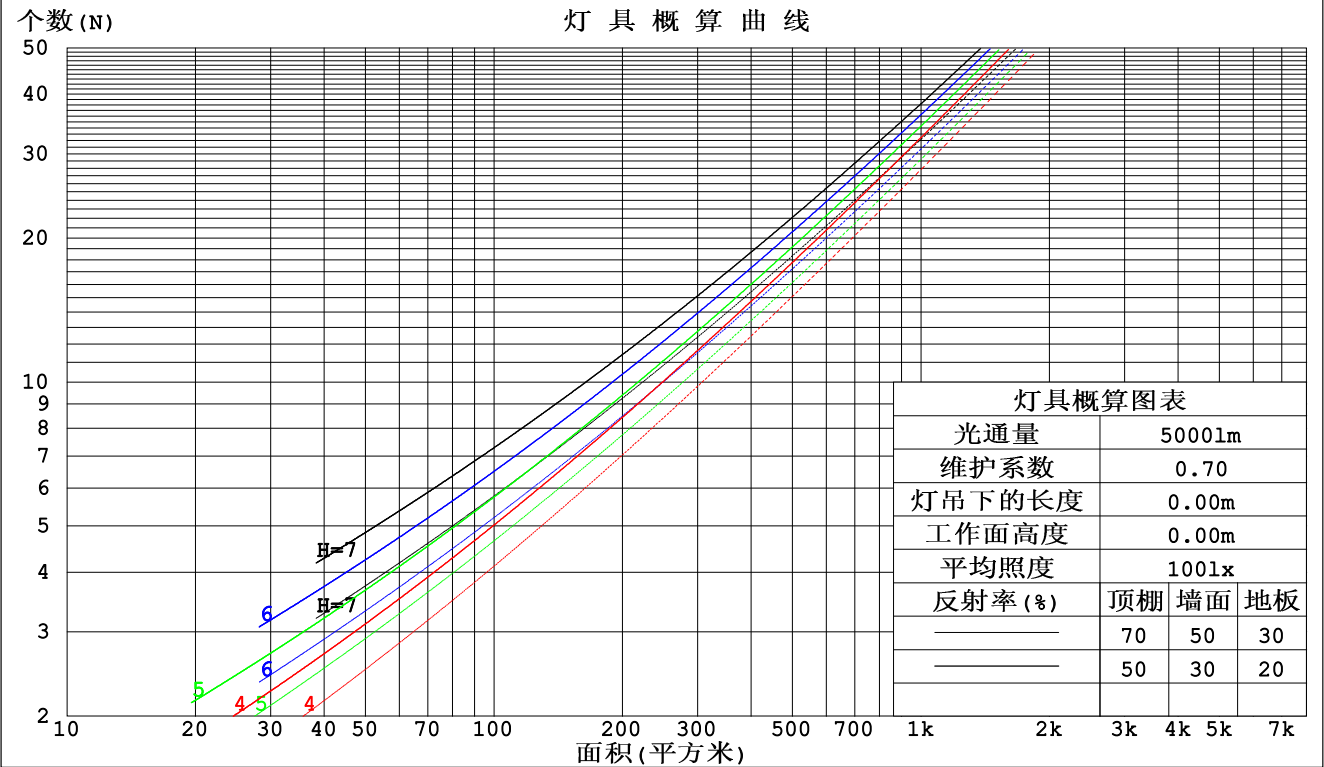
C角度范围： 0度 - 360度
C角度间隔： 30.0度
测试速度：快速
环境温度:25.3℃
测试人员:WFW
测试日期:2023-03-03

γ 角度范围： 0度 - 180度
 γ 角度间隔： 1.0度
测试系统：远方 (EVERFINE) GO-2000B_V1系统 V2.0.269
环境湿度:65.0%
测试距离:10.800米 [K=1.0000]
备注：

工作面利用系数和灯具概算曲线

实测参数: U:24.00V I:0.1753A P:4.207W PF:1.000 实检光通:34.2258x1 lm		
灯具名称: SF15-24V-5050-60-W12-RGB-R	灯具类型:硅胶	灯具重量:
外型尺寸: 21MM*11.5MM	灯具规格:	测试编号:202303002
制造厂商: OLYMPIA	发光口面:1.0*0.0115	保护角:

顶棚	80%			70%			50%			30%			10%			0
墙面	50%	30%	10%	50%	30%	10%	50%	30%	10%	50%	30%	10%	50%	30%	10%	0
地板	20%			20%			20%			20%			20%			0
室空间比	工 作 面 利 用 系 数															
0.0	1.19	1.19	1.19	1.16	1.16	1.16	1.10	1.10	1.10	1.05	1.05	1.05	1.00	1.00	1.00	.98
1.0	1.04	.99	.95	1.01	.97	.94	.96	.93	.90	.92	.90	.87	.88	.86	.84	.82
2.0	.90	.83	.78	.88	.82	.77	.84	.79	.75	.81	.76	.72	.77	.74	.71	.68
3.0	.79	.71	.65	.77	.70	.64	.74	.68	.62	.71	.66	.61	.68	.64	.60	.57
4.0	.70	.61	.55	.69	.60	.54	.66	.59	.53	.63	.57	.52	.61	.56	.51	.49
5.0	.63	.54	.47	.61	.53	.47	.59	.52	.46	.57	.50	.45	.55	.49	.45	.42
6.0	.56	.47	.41	.55	.47	.41	.53	.46	.40	.51	.45	.40	.50	.44	.39	.37
7.0	.51	.42	.36	.50	.42	.36	.48	.41	.36	.47	.40	.35	.45	.39	.35	.33
8.0	.47	.38	.32	.46	.38	.32	.44	.37	.32	.43	.36	.31	.42	.36	.31	.29
9.0	.43	.35	.29	.42	.34	.29	.41	.34	.29	.40	.33	.28	.38	.32	.28	.26
10.0	.39	.32	.26	.39	.31	.26	.38	.31	.26	.37	.30	.26	.36	.30	.26	.24



C角度范围: 0度 - 360度
C角度间隔: 30.0度
测试速度: 快速
环境温度:25.3℃
测试人员:WFW
测试日期:2023-03-03

γ角度范围: 0度 - 180度
γ角度间隔: 1.0度
测试系统: 远方 (EVERFINE) GO-2000B_V1系统 V2.0.269
环境湿度:65.0%
测试距离:10.800米 [K=1.0000]
备注:

墙面和天花板利用系数

实测参数: U:24.00V I:0.1753A P:4.207W PF:1.000 实检光通:34.2258x1 lm		
灯具名称: SF15-24V-5050-60-W12-RGB-R	灯具类型:硅胶	灯具重量:
外型尺寸: 21MM*11.5MM	灯具规格:	测试编号:202303002
制造厂商: OLYMPIA	发光口面:1.0*0.0115	保护角:

顶棚	80%			70%			50%			30%			10%			0
墙面	50%	30%	10%	50%	30%	10%	50%	30%	10%	50%	30%	10%	50%	30%	10%	0
地板	20%			20%			20%			20%			20%			0
室空间比	墙 壁 面 利 用 系 数															
0.0																
1.0	.306	.174	.055	.298	.170	.054	.284	.163	.052	.270	.156	.050	.258	.150	.048	
2.0	.289	.158	.049	.282	.155	.048	.269	.150	.046	.257	.144	.045	.246	.139	.044	
3.0	.268	.142	.043	.262	.140	.042	.250	.136	.041	.240	.131	.040	.230	.127	.039	
4.0	.247	.128	.038	.242	.127	.037	.232	.123	.037	.222	.119	.036	.214	.116	.035	
5.0	.229	.117	.034	.224	.115	.033	.215	.112	.033	.206	.109	.032	.199	.106	.032	
6.0	.212	.106	.030	.208	.105	.030	.200	.102	.030	.192	.100	.029	.185	.097	.029	
7.0	.198	.098	.028	.194	.097	.028	.186	.094	.027	.180	.092	.027	.173	.090	.026	
8.0	.185	.090	.025	.181	.089	.025	.175	.087	.025	.168	.085	.025	.163	.084	.024	
9.0	.173	.084	.023	.170	.083	.023	.164	.081	.023	.158	.079	.023	.153	.078	.022	
10.0	.163	.078	.022	.160	.077	.022	.155	.076	.021	.149	.074	.021	.145	.073	.021	

顶棚	80%			70%			50%			30%			10%			0
墙面	50%	30%	10%	50%	30%	10%	50%	30%	10%	50%	30%	10%	50%	30%	10%	0
地板	20%			20%			20%			20%			20%			0
室空间比	天 花 板 利 用 系 数															
0.0	.207	.207	.207	.177	.177	.177	.121	.121	.121	.069	.069	.069	.022	.022	.022	
1.0	.197	.173	.151	.168	.148	.130	.115	.102	.090	.066	.059	.052	.021	.019	.017	
2.0	.188	.149	.115	.161	.128	.099	.111	.088	.069	.064	.051	.041	.020	.017	.013	
3.0	.181	.131	.091	.155	.113	.079	.106	.079	.056	.061	.046	.033	.020	.015	.011	
4.0	.173	.118	.075	.149	.102	.066	.102	.071	.046	.059	.042	.027	.019	.014	.009	
5.0	.166	.107	.064	.142	.093	.056	.098	.065	.039	.057	.038	.023	.018	.012	.008	
6.0	.159	.099	.056	.136	.086	.049	.094	.060	.035	.055	.035	.021	.018	.012	.007	
7.0	.152	.092	.050	.131	.080	.044	.090	.056	.031	.052	.033	.018	.017	.011	.006	
8.0	.145	.086	.046	.125	.075	.040	.087	.053	.028	.050	.031	.017	.016	.010	.006	
9.0	.139	.081	.042	.120	.071	.037	.083	.050	.026	.048	.029	.016	.016	.010	.005	
10.0	.134	.077	.040	.115	.067	.035	.080	.047	.025	.047	.028	.015	.015	.009	.005	

C角度范围: 0度 - 360度
C角度间隔: 30.0度
测试速度: 快速
环境温度:25.3℃
测试人员:WFW
测试日期:2023-03-03

γ角度范围: 0度 - 180度
γ角度间隔: 1.0度
测试系统: 远方 (EVERFINE) GO-2000B_V1系统 V2.0.269
环境湿度:65.0%
测试距离:10.800米 [K=1.0000]
备注:

UGR(Unified Glare Rating) 数据表

实测参数: U:24.00V I:0.1753A P:4.207W PF:1.000 实检光通:34.2258x1 lm										
灯具名称: SF15-24V-5050-60-W12-RGB-R					灯具类型: 硅胶			灯具重量:		
外型尺寸: 21MM*11.5MM					灯具规格:			测试编号: 202303002		
制造厂商: OLYMPIA					发光口面: 1.0*0.0115			保护角:		
反射比: 天花板	0.7	0.7	0.5	0.5	0.3	0.7	0.7	0.5	0.5	0.3
墙面	0.5	0.3	0.5	0.3	0.3	0.5	0.3	0.5	0.3	0.3
工作面	0.2	0.2	0.2	0.2	0.2	0.2	0.2	0.2	0.2	0.2
房间尺寸	交叉 (Viewed crosswise)					向前 (Viewed endwise)				
x = 2H y = 2H	4.8	6.3	5.1	6.6	6.8	5.2	6.6	5.5	6.9	7.1
3H	6.3	7.6	6.6	7.9	8.2	6.7	8.1	7.0	8.3	8.6
4H	6.8	8.1	7.1	8.4	8.7	7.3	8.6	7.7	8.9	9.2
6H	7.1	8.3	7.5	8.6	9.0	7.7	9.0	8.1	9.3	9.6
8H	7.2	8.4	7.6	8.7	9.0	7.9	9.1	8.3	9.4	9.7
12H	7.2	8.3	7.6	8.7	9.0	7.9	9.1	8.3	9.4	9.8
4H 2H	5.5	6.8	5.8	7.1	7.4	5.7	7.0	6.1	7.3	7.6
3H	7.1	8.2	7.4	8.5	8.9	7.4	8.6	7.8	8.9	9.3
4H	7.7	8.7	8.1	9.1	9.5	8.2	9.2	8.6	9.6	10.0
6H	8.1	9.0	8.6	9.4	9.8	8.7	9.7	9.2	10.0	10.5
8H	8.2	9.1	8.7	9.5	9.9	8.9	9.8	9.4	10.2	10.6
12H	8.3	9.1	8.8	9.5	10.0	9.0	9.8	9.5	10.2	10.7
8H 4H	8.0	8.8	8.4	9.2	9.6	8.4	9.3	8.8	9.7	10.1
6H	8.5	9.2	9.0	9.7	10.1	9.1	9.8	9.6	10.2	10.7
8H	8.7	9.3	9.2	9.8	10.3	9.3	10.0	9.8	10.4	10.9
12H	8.8	9.3	9.3	9.8	10.3	9.5	10.1	10.0	10.5	11.1
12H 4H	8.0	8.8	8.4	9.2	9.6	8.4	9.2	8.8	9.6	10.0
6H	8.6	9.2	9.1	9.7	10.1	9.1	9.7	9.6	10.2	10.7
8H	8.8	9.3	9.3	9.8	10.3	9.4	9.9	9.9	10.4	11.0
不同间隔布灯时, 观察者位置引起的UGR变化:										
S = 1.0H	+ 0.2 / - 0.2					+ 0.1 / - 0.2				
1.5H	+ 0.2 / - 0.3					+ 0.2 / - 0.3				
2.0H	+ 0.2 / - 0.3					+ 0.2 / - 0.3				

依据CIE Pub.117计算, 表格已按34.231lm光源光通进行修正 ($81\log(F/F_0) = -11.7$).

C角度范围: 0度 - 360度
C角度间隔: 30.0度
测试速度: 快速
环境温度: 25.3℃
测试人员: WFW
测试日期: 2023-03-03

γ角度范围: 0度 - 180度
γ角度间隔: 1.0度
测试系统: 远方 (EVERFINE) GO-2000B_V1系统 V2.0.269
环境湿度: 65.0%
测试距离: 10.800米 [K=1.0000]
备注:

UF利用系数表

实测参数: U:24.00V I:0.1753A P:4.207W PF:1.000 实检光通:34.2258x1 lm		
灯具名称: SF15-24V-5050-60-W12-RGB-R	灯具类型:硅胶	灯具重量:
外型尺寸: 21MM*11.5MM	灯具规格:	测试编号:202303002
制造厂商: OLYMPIA	发光口面:1.0*0.0115	保护角:

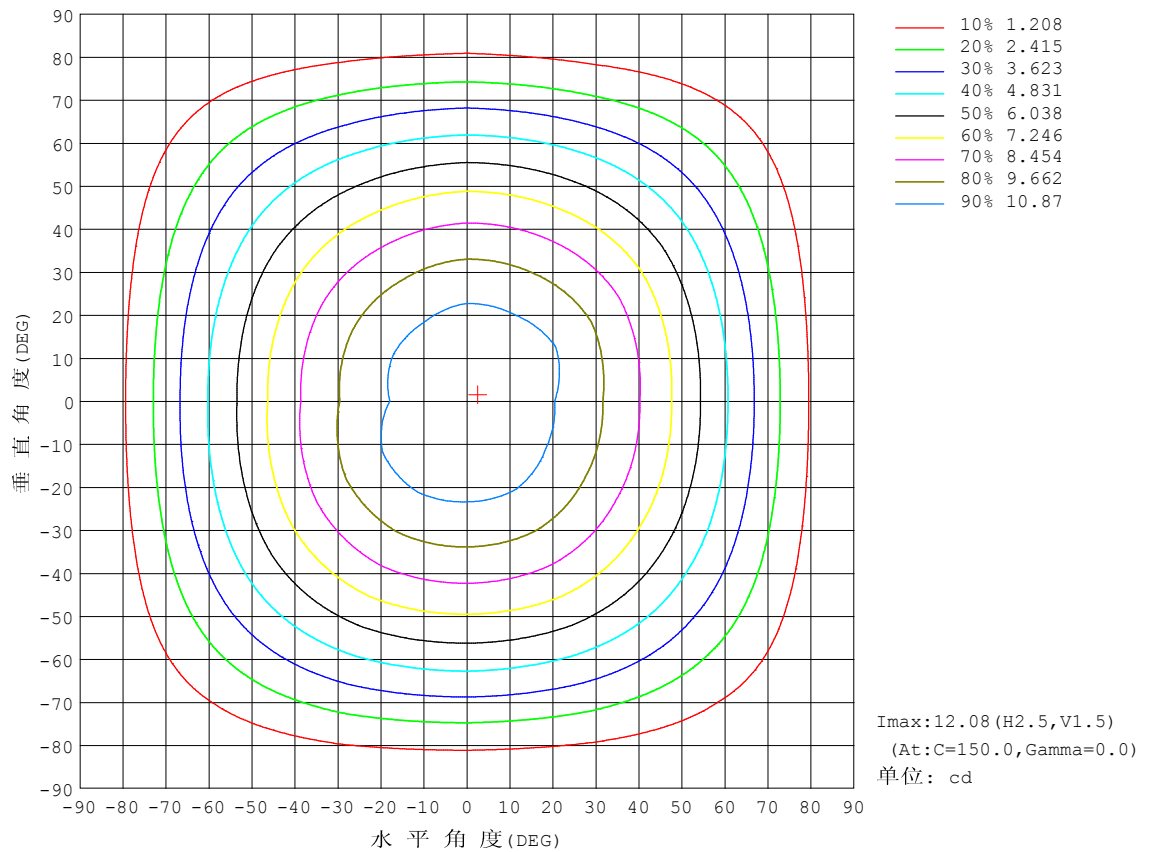
反 射 比 / REFLECTANCE										
天花板	0.8	0.8	0.8	0.7	0.7	0.7	0.5	0.5	0.5	0
墙壁	0.7	0.5	0.3	0.7	0.5	0.3	0.7	0.5	0.3	0
工作面	0.2	0.2	0.2	0.2	0.2	0.2	0.2	0.2	0.2	0
室形指数	利用系数 UTILIZATION FACTORS(%) $k(RI) \times RCR = 5$									
$k = 0.60$	57	46	39	56	45	38	55	45	38	32
0.80	67	55	48	66	55	48	64	54	47	40
1.00	76	64	57	74	64	57	72	65	56	49
1.25	83	72	65	81	71	64	78	70	64	56
1.50	88	78	71	86	77	70	83	75	69	61
2.00	94	86	79	92	85	79	89	82	77	69
2.50	98	91	85	96	89	84	92	86	81	73
3.00	102	95	89	99	93	88	95	90	86	77
4.00	106	100	95	103	98	94	99	94	91	81
5.00	108	103	99	106	101	98	101	97	94	84
ROOM INDEX	UF (总)									UF (直接)
依据标准文件 DIN EN 13032-2 2004			悬挂灯				安装距高比 SHRNOM = 1.25			

C角度范围: 0度 - 360度
C角度间隔: 30.0度
测试速度: 快速
环境温度: 25.3℃
测试人员: WFW
测试日期: 2023-03-03

γ角度范围: 0度 - 180度
γ角度间隔: 1.0度
测试系统: 远方 (EVERFINE) GO-2000B_V1系统 V2.0.269
环境湿度: 65.0%
测试距离: 10.800米 [K=1.0000]
备注:

灯具等光强曲线

实测参数: U:24.00V I:0.1753A P:4.207W PF:1.000 实检光通:34.2258x1 lm		
灯具名称: SF15-24V-5050-60-W12-RGB-R	灯具类型: 硅胶	灯具重量:
外型尺寸: 21MM*11.5MM	灯具规格:	测试编号: 202303002
制造厂商: OLYMPIA	发光口面: 1.0*0.0115	保护角:



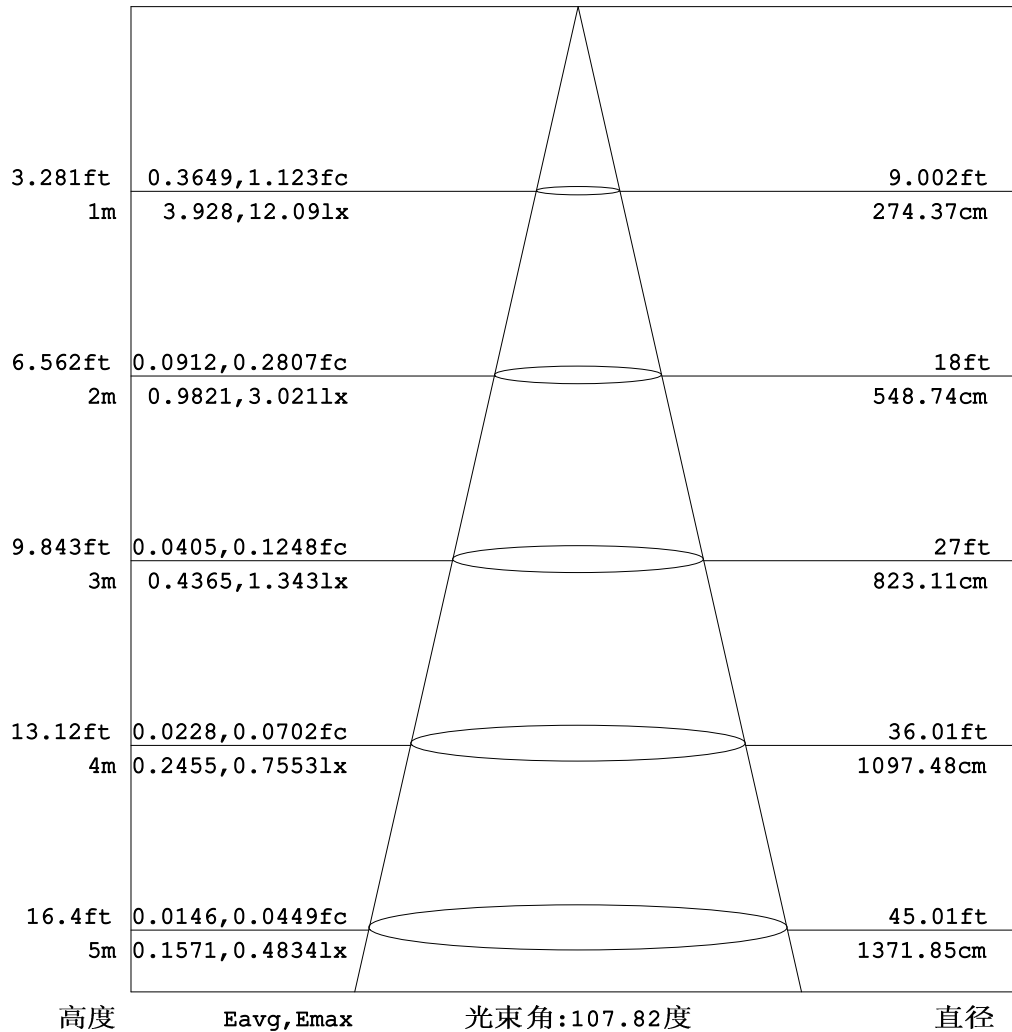
C角度范围: 0度 - 360度
C角度间隔: 30.0度
测试速度: 快速
环境温度: 25.3℃
测试人员: WFW
测试日期: 2023-03-03

γ角度范围: 0度 - 180度
γ角度间隔: 1.0度
测试系统: 远方 (EVERFINE) GO-2000B_V1系统 V2.0.269
环境湿度: 65.0%
测试距离: 10.800米 [K=1.0000]
备注:

灯具有效平均照度图

实测参数: U:24.00V I:0.1753A P:4.207W PF:1.000 实检光通:34.2258x1 lm		
灯具名称: SF15-24V-5050-60-W12-RGB-R	灯具类型: 硅胶	灯具重量:
外型尺寸: 21MM*11.5MM	灯具规格:	测试编号: 202303002
制造厂商: OLYMPIA	发光口面: 1.0*0.0115	保护角:

光通输出: 23.38 lm



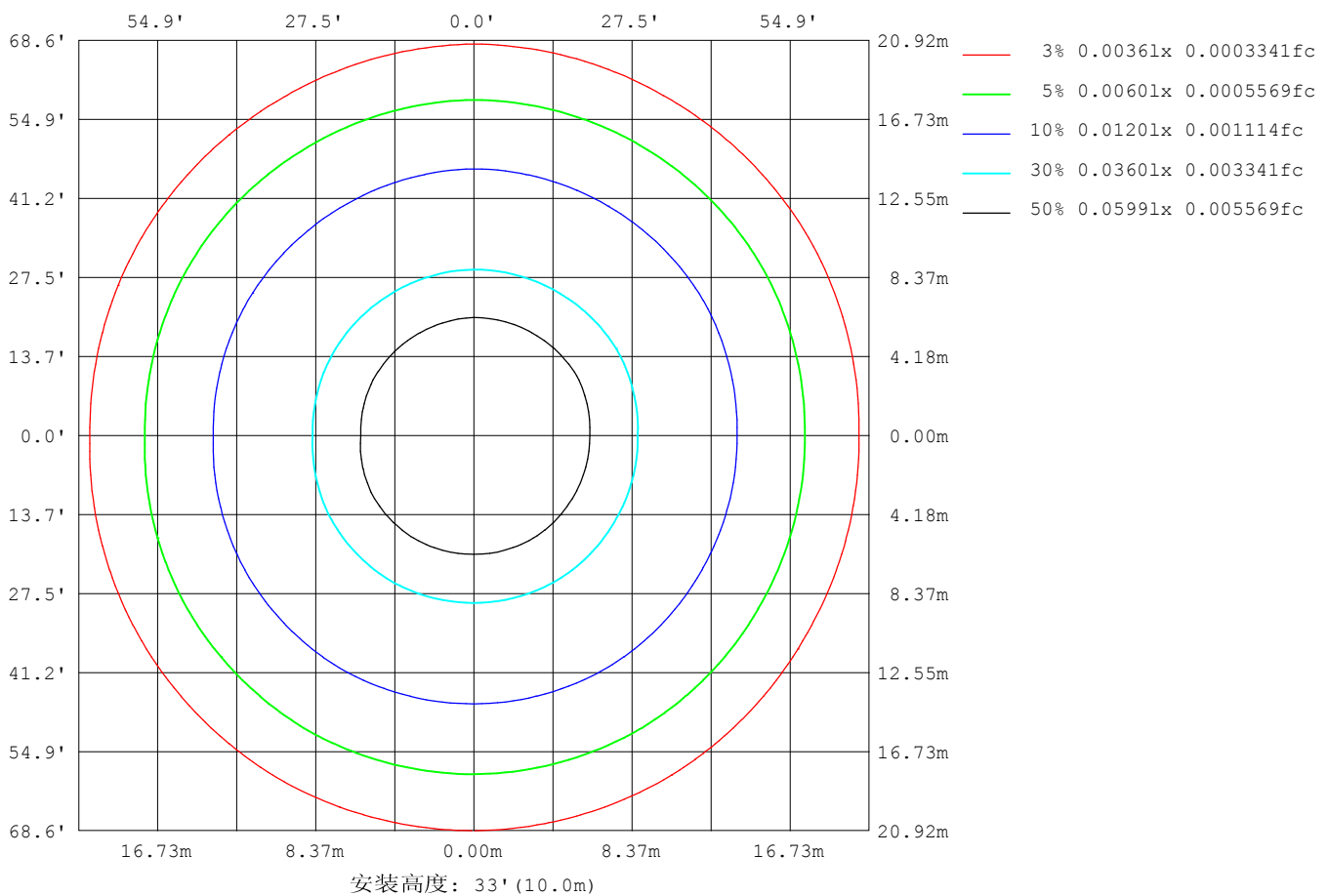
注: 曲线为灯具在不同投射距离下的照射区域及区域内平均照度。

C角度范围: 0度 - 360度
C角度间隔: 30.0度
测试速度: 快速
环境温度: 25.3℃
测试人员: WFW
测试日期: 2023-03-03

γ角度范围: 0度 - 180度
γ角度间隔: 1.0度
测试系统: 远方 (EVERFINE) GO-2000B_V1系统 V2.0.269
环境湿度: 65.0%
测试距离: 10.800米 [K=1.0000]
备注:

平面等照度曲线

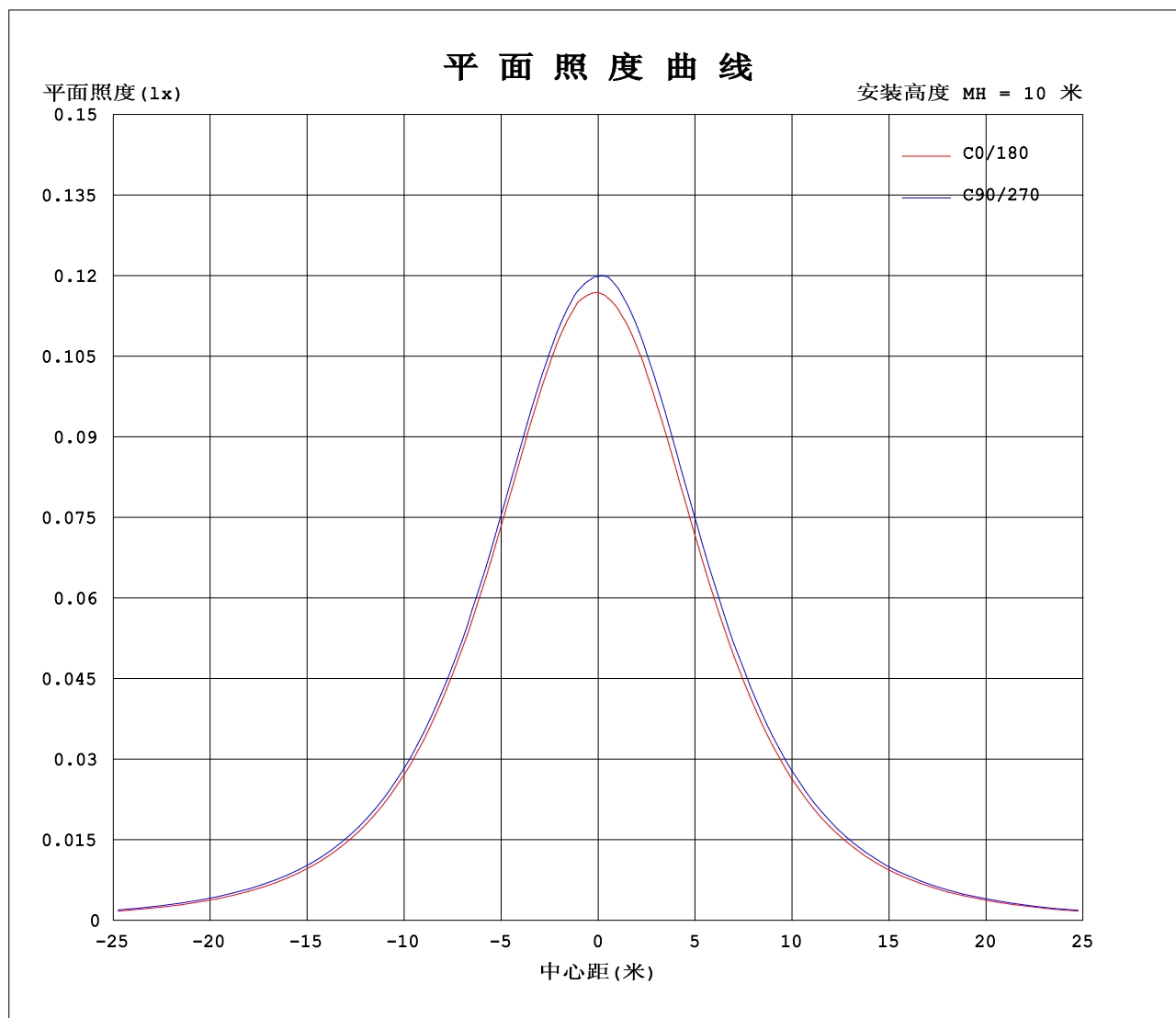
实测参数: U:24.00V I:0.1753A P:4.207W PF:1.000 实检光通:34.2258x1 lm		
灯具名称: SF15-24V-5050-60-W12-RGB-R	灯具类型: 硅胶	灯具重量:
外型尺寸: 21MM*11.5MM	灯具规格:	测试编号: 202303002
制造厂商: OLYMPIA	发光口面: 1.0*0.0115	保护角:



C角度范围: 0度 - 360度
C角度间隔: 30.0度
测试速度: 快速
环境温度: 25.3℃
测试人员: WFW
测试日期: 2023-03-03

Y角度范围: 0度 - 180度
Y角度间隔: 1.0度
测试系统: 远方 (EVERFINE) GO-2000B_V1系统 V2.0.269
环境湿度: 65.0%
测试距离: 10.800米 [K=1.0000]
备注:

平面照度曲线



C角度范围: 0度 - 360度
C角度间隔: 30.0度
测试速度: 快速
环境温度: 25.3℃
测试人员: WFW
测试日期: 2023-03-03

γ角度范围: 0度 - 180度
γ角度间隔: 1.0度
测试系统: 远方 (EVERFINE) GO-2000B_V1系统 V2.0.269
环境湿度: 65.0%
测试距离: 10.800米 [K=1.0000]
备注:

光强分布数据表格

实测参数: U:24.00V I:0.1753A P:4.207W PF:1.000 实检光通:34.2258x1 lm		
灯具名称: SF15-24V-5050-60-W12-RGB-R	灯具类型: 硅胶	灯具重量:
外型尺寸: 21MM*11.5MM	灯具规格:	测试编号: 202303002
制造厂商: OLYMPIA	发光口面: 1.0*0.0115	保护角:

表--1

单位: cd

C (DEG) γ (DEG)	0	30	60	90	120	150	180	210	240	270	300	330						
0	11.7	11.8	11.9	12.0	12.0	12.1	11.7	11.8	11.9	12.0	12.0	12.1						
5	11.7	11.8	11.9	11.9	12.0	12.0	11.6	11.8	11.8	12.0	12.0	12.1						
10	11.5	11.6	11.8	11.8	11.9	11.8	11.4	11.6	11.6	11.8	11.8	11.9						
15	11.3	11.3	11.5	11.5	11.6	11.5	11.1	11.3	11.3	11.5	11.5	11.6						
20	10.9	11.0	11.2	11.2	11.2	11.1	10.7	10.9	10.9	11.1	11.1	11.3						
25	10.4	10.5	10.7	10.7	10.8	10.6	10.2	10.4	10.4	10.6	10.7	10.8						
30	9.85	9.94	10.1	10.1	10.2	10.0	9.61	9.79	9.87	10.1	10.1	10.2						
35	9.22	9.29	9.50	9.51	9.54	9.36	8.97	9.14	9.21	9.38	9.40	9.50						
40	8.49	8.57	8.78	8.82	8.83	8.64	8.25	8.42	8.50	8.67	8.68	8.76						
45	7.69	7.78	7.99	8.03	8.03	7.85	7.46	7.63	7.70	7.88	7.87	7.94						
50	6.82	6.92	7.13	7.16	7.18	6.99	6.63	6.79	6.85	7.03	7.00	7.05						
55	5.91	6.02	6.22	6.26	6.27	6.08	5.77	5.90	5.97	6.12	6.08	6.11						
60	4.97	5.06	5.28	5.35	5.34	5.15	4.88	4.99	5.05	5.19	5.14	5.11						
65	3.98	4.07	4.30	4.37	4.37	4.19	3.95	4.05	4.10	4.22	4.14	4.12						
70	2.98	3.06	3.28	3.37	3.36	3.19	2.99	3.10	3.14	3.24	3.13	3.10						
75	2.02	2.08	2.27	2.37	2.36	2.18	2.03	2.14	2.17	2.26	2.12	2.08						
80	1.12	1.15	1.34	1.42	1.41	1.20	1.09	1.19	1.25	1.35	1.18	1.13						
85	0.41	0.39	0.53	0.58	0.56	0.37	0.30	0.40	0.43	0.57	0.38	0.39						
90	0.08	0.05	0.16	0.19	0.17	0.08	0.01	0.09	0.13	0.24	0.10	0.05						
95	0.04	0.05	0.15	0.19	0.17	0.08	0.01	0.07	0.14	0.21	0.10	0.03						
100	0.04	0.09	0.15	0.19	0.17	0.08	0.02	0.06	0.14	0.20	0.10	0.03						
105	0.04	0.08	0.15	0.19	0.17	0.09	0.03	0.06	0.14	0.18	0.10	0.03						
110	0.08	0.08	0.15	0.19	0.17	0.09	0.04	0.06	0.14	0.18	0.10	0.03						
115	0.08	0.10	0.14	0.18	0.17	0.09	0.05	0.06	0.14	0.16	0.12	0.03						
120	0.08	0.10	0.14	0.17	0.17	0.10	0.06	0.06	0.14	0.16	0.12	0.04						
125	0.08	0.12	0.14	0.17	0.17	0.13	0.08	0.06	0.14	0.16	0.15	0.06						
130	0.08	0.13	0.14	0.17	0.17	0.13	0.08	0.06	0.14	0.15	0.15	0.06						
135	0.08	0.13	0.14	0.17	0.17	0.14	0.10	0.06	0.15	0.15	0.15	0.06						
140	0.08	0.13	0.14	0.17	0.17	0.14	0.11	0.07	0.15	0.15	0.15	0.06						
145	0.08	0.15	0.14	0.17	0.17	0.15	0.11	0.07	0.15	0.15	0.15	0.06						
150	0.08	0.15	0.14	0.17	0.17	0.16	0.13	0.08	0.15	0.15	0.15	0.08						
155	0.09	0.15	0.14	0.17	0.17	0.16	0.14	0.08	0.15	0.15	0.15	0.08						
160	0.09	0.15	0.14	0.18	0.17	0.16	0.14	0.09	0.17	0.15	0.15	0.09						
165	0.10	0.15	0.14	0.18	0.17	0.16	0.14	0.10	0.17	0.15	0.15	0.10						
170	0.10	0.15	0.14	0.18	0.17	0.16	0.14	0.16	0.17	0.15	0.17	0.10						
175	0.10	0.15	0.15	0.19	0.17	0.16	0.14	0.16	0.17	0.15	0.17	0.12						
180	0.14	0.15	0.16	0.17	0.16	0.16	0.14	0.16	0.17	0.15	0.17	0.16						

C角度范围: 0度 - 360度

C角度间隔: 30.0度

测试速度: 快速

环境温度: 25.3℃

测试人员: WFW

测试日期: 2023-03-03

γ角度范围: 0度 - 180度

γ角度间隔: 1.0度

测试系统: 远方 (EVERFINE) GO-2000B_V1系统 V2.0.269

环境湿度: 65.0%

测试距离: 10.800米 [K=1.0000]

备注:

Photometric Data Table [cd]

G/C	0.0	30.0	60.0	90.0	120.0	150.0	180.0	210.0	240.0	270.0
0.0	11.69	11.79	11.90	11.99	12.02	12.09	11.69	11.79	11.90	11.99
3.0	11.69	11.79	11.91	11.95	12.02	12.05	11.63	11.79	11.86	12.02
6.0	11.70	11.74	11.91	11.91	12.02	11.97	11.56	11.75	11.77	11.95
9.0	11.59	11.67	11.82	11.82	11.93	11.87	11.45	11.64	11.69	11.84
12.0	11.46	11.52	11.69	11.68	11.79	11.72	11.29	11.48	11.52	11.70
15.0	11.28	11.34	11.53	11.52	11.61	11.54	11.09	11.29	11.34	11.51
18.0	11.07	11.14	11.33	11.32	11.39	11.30	10.87	11.05	11.11	11.30
21.0	10.81	10.89	11.08	11.07	11.14	11.04	10.60	10.78	10.84	11.03
24.0	10.53	10.62	10.81	10.81	10.86	10.75	10.30	10.49	10.57	10.74
27.0	10.21	10.30	10.49	10.50	10.54	10.41	9.972	10.16	10.22	10.42
30.0	9.850	9.945	10.15	10.15	10.20	10.04	9.612	9.787	9.868	10.06
33.0	9.469	9.577	9.760	9.806	9.808	9.660	9.231	9.406	9.487	9.663
36.0	9.081	9.169	9.351	9.369	9.400	9.224	8.829	9.011	9.085	9.268
39.0	8.638	8.739	8.936	8.961	8.985	8.794	8.399	8.562	8.648	8.825
42.0	8.168	8.275	8.472	8.511	8.521	8.324	7.936	8.105	8.185	8.368
45.0	7.689	7.776	7.987	8.026	8.029	7.846	7.457	7.627	7.700	7.883
48.0	7.177	7.277	7.482	7.520	7.530	7.326	6.965	7.128	7.201	7.377
51.0	6.644	6.737	6.956	6.993	7.004	6.813	6.466	6.609	6.688	6.845
54.0	6.097	6.190	6.409	6.460	6.457	6.253	5.941	6.096	6.148	6.318
57.0	5.543	5.636	5.841	5.906	5.903	5.712	5.414	5.556	5.608	5.757
60.0	4.968	5.061	5.279	5.345	5.342	5.151	4.880	4.995	5.054	5.189
63.0	4.380	4.465	4.691	4.791	4.754	4.569	4.333	4.448	4.479	4.628
66.0	3.784	3.870	4.095	4.161	4.165	3.988	3.745	3.873	3.911	4.019
69.0	3.181	3.260	3.486	3.579	3.562	3.399	3.191	3.291	3.343	3.444
72.0	2.586	2.658	2.884	2.962	2.960	2.789	2.595	2.710	2.747	2.862
75.0	2.024	2.083	2.274	2.367	2.364	2.180	2.034	2.142	2.173	2.260
78.0	1.463	1.501	1.706	1.806	1.789	1.598	1.459	1.560	1.619	1.726
81.0	0.9575	0.9751	1.152	1.238	1.221	1.024	0.9122	1.013	1.065	1.186
84.0	0.5281	0.5182	0.6737	0.7121	0.7016	0.5181	0.4347	0.5278	0.5799	0.7080
87.0	0.2088	0.1725	0.3060	0.3179	0.3199	0.1657	0.1101	0.2086	0.2003	0.3610
90.0	0.0833	0.0485	0.1594	0.1870	0.1735	0.0762	0.0139	0.0903	0.1317	0.2425
93.0	0.0416	0.0485	0.1454	0.1870	0.1662	0.0762	0.0139	0.0693	0.1385	0.2355
96.0	0.0416	0.0485	0.1454	0.1870	0.1662	0.0763	0.0139	0.0693	0.1385	0.2147
99.0	0.0416	0.0557	0.1454	0.1870	0.1662	0.0831	0.0208	0.0623	0.1385	0.2078
102.0	0.0416	0.0831	0.1454	0.1870	0.1662	0.0900	0.0208	0.0623	0.1385	0.1871
105.0	0.0416	0.0831	0.1454	0.1870	0.1662	0.0900	0.0277	0.0623	0.1385	0.1801
108.0	0.0552	0.0831	0.1454	0.1870	0.1662	0.0900	0.0346	0.0623	0.1385	0.1801
111.0	0.0831	0.0970	0.1386	0.1869	0.1662	0.0900	0.0416	0.0623	0.1385	0.1732
114.0	0.0831	0.1039	0.1385	0.1801	0.1662	0.0900	0.0485	0.0623	0.1385	0.1663
117.0	0.0831	0.1039	0.1385	0.1731	0.1662	0.0900	0.0554	0.0623	0.1385	0.1593
120.0	0.0831	0.1039	0.1385	0.1731	0.1662	0.0972	0.0555	0.0623	0.1385	0.1593
123.0	0.0831	0.1041	0.1385	0.1731	0.1662	0.1247	0.0693	0.0623	0.1385	0.1593
126.0	0.0831	0.1177	0.1385	0.1731	0.1662	0.1316	0.0762	0.0623	0.1385	0.1593
129.0	0.0831	0.1316	0.1385	0.1731	0.1662	0.1316	0.0762	0.0623	0.1385	0.1524
132.0	0.0831	0.1316	0.1385	0.1731	0.1662	0.1385	0.0900	0.0623	0.1524	0.1524
135.0	0.0831	0.1316	0.1385	0.1731	0.1662	0.1385	0.1040	0.0623	0.1524	0.1524
138.0	0.0831	0.1316	0.1385	0.1662	0.1662	0.1385	0.1040	0.0693	0.1524	0.1524
141.0	0.0831	0.1316	0.1385	0.1662	0.1662	0.1385	0.1108	0.0693	0.1524	0.1524
144.0	0.0831	0.1454	0.1385	0.1662	0.1662	0.1386	0.1108	0.0693	0.1524	0.1524
147.0	0.0831	0.1454	0.1385	0.1662	0.1662	0.1593	0.1177	0.0693	0.1524	0.1455
150.0	0.0831	0.1454	0.1385	0.1662	0.1662	0.1593	0.1316	0.0762	0.1524	0.1454
153.0	0.0901	0.1454	0.1385	0.1662	0.1662	0.1593	0.1385	0.0762	0.1524	0.1454
156.0	0.0900	0.1454	0.1385	0.1662	0.1662	0.1593	0.1385	0.0831	0.1524	0.1454
159.0	0.0900	0.1454	0.1385	0.1801	0.1662	0.1593	0.1385	0.0900	0.1595	0.1454
162.0	0.0900	0.1454	0.1385	0.1801	0.1662	0.1593	0.1385	0.0900	0.1662	0.1454
165.0	0.0970	0.1454	0.1385	0.1801	0.1662	0.1593	0.1385	0.0969	0.1662	0.1454
168.0	0.1039	0.1454	0.1385	0.1801	0.1662	0.1593	0.1385	0.1593	0.1662	0.1454
171.0	0.1039	0.1454	0.1385	0.1801	0.1662	0.1593	0.1385	0.1593	0.1662	0.1454
174.0	0.1039	0.1454	0.1454	0.1801	0.1662	0.1593	0.1385	0.1593	0.1662	0.1454
177.0	0.1313	0.1454	0.1591	0.1731	0.1594	0.1593	0.1385	0.1593	0.1662	0.1524
180.0	0.1385	0.1454	0.1593	0.1662	0.1593	0.1593	0.1385	0.1593	0.1662	0.1524
G/C	300.0	330.0								
0.0	12.02	12.09								
3.0	12.02	12.08								
6.0	11.95	12.08								
9.0	11.84	11.99								
12.0	11.70	11.84								
15.0	11.54	11.65								
18.0	11.31	11.44								
21.0	11.05	11.17								
24.0	10.76	10.87								
27.0	10.45	10.54								
30.0	10.07	10.18								

C角度范围: 0度 - 360度

C角度间隔: 30.0度

测试速度: 快速

环境温度: 25.3℃

测试人员: WFW

测试日期: 2023-03-03

γ角度范围: 0度 - 180度

γ角度间隔: 1.0度

测试系统: 远方 (EVERFINE) GO-2000B_V1系统 V2.0.269

环境湿度: 65.0%

测试距离: 10.800米 [K=1.0000]

备注:

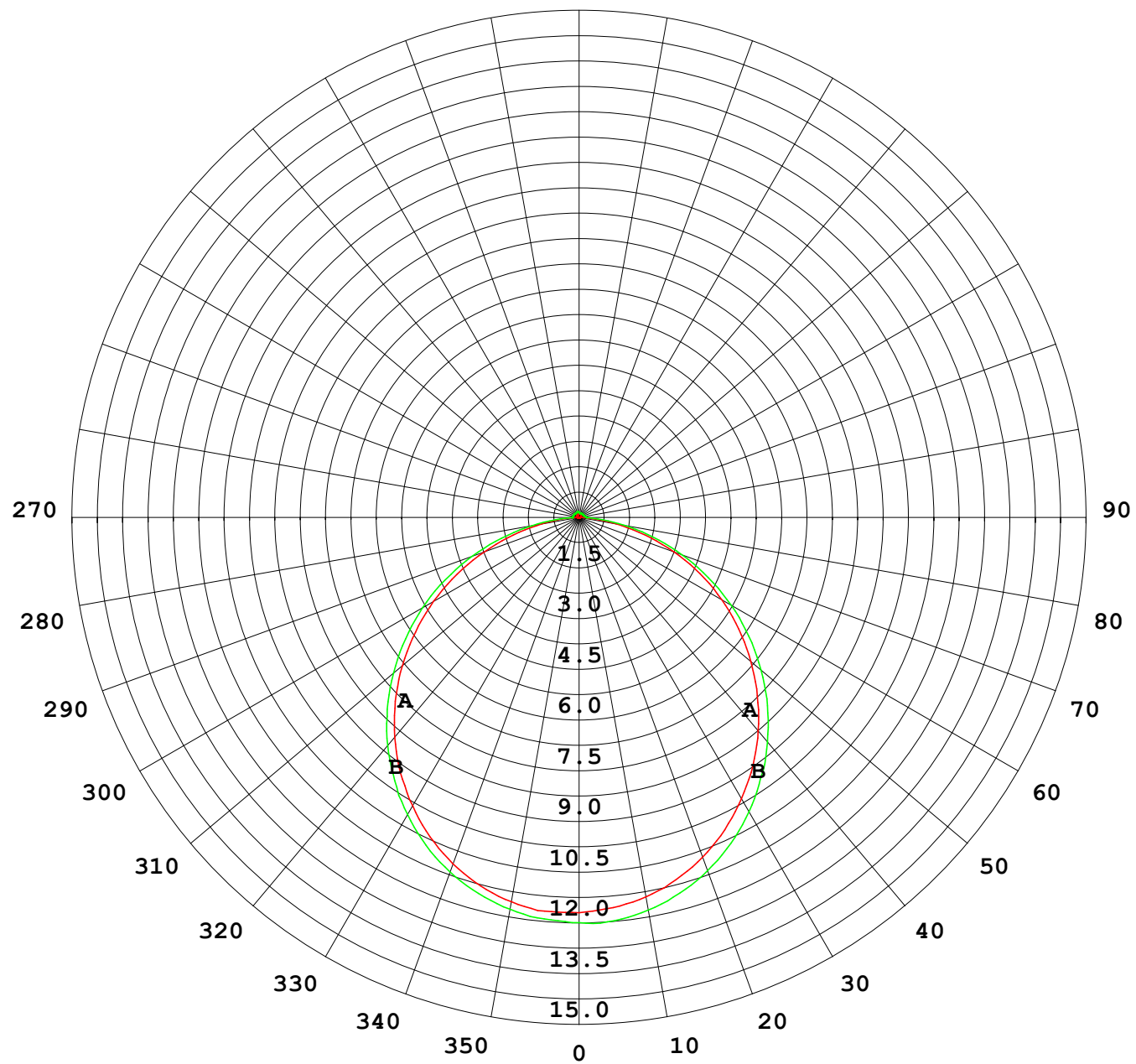
Photometric Data Table [cd]

33.0	9.681	9.787
36.0	9.258	9.351
39.0	8.842	8.922
42.0	8.365	8.437
45.0	7.866	7.938
48.0	7.353	7.412
51.0	6.820	6.865
54.0	6.266	6.304
57.0	5.698	5.722
60.0	5.137	5.113
63.0	4.541	4.517
66.0	3.939	3.894
69.0	3.329	3.277
72.0	2.719	2.668
75.0	2.117	2.080
78.0	1.549	1.511
81.0	1.009	0.9708
84.0	0.5246	0.5139
87.0	0.1725	0.1809
90.0	0.1039	0.0486
93.0	0.1039	0.0277
96.0	0.1039	0.0277
99.0	0.1039	0.0277
102.0	0.1039	0.0277
105.0	0.1039	0.0277
108.0	0.1039	0.0277
111.0	0.1040	0.0277
114.0	0.1177	0.0277
117.0	0.1177	0.0415
120.0	0.1177	0.0416
123.0	0.1179	0.0485
126.0	0.1385	0.0554
129.0	0.1386	0.0554
132.0	0.1454	0.0623
135.0	0.1454	0.0623
138.0	0.1454	0.0623
141.0	0.1454	0.0623
144.0	0.1454	0.0623
147.0	0.1524	0.0623
150.0	0.1524	0.0762
153.0	0.1524	0.0762
156.0	0.1524	0.0762
159.0	0.1524	0.0900
162.0	0.1524	0.0900
165.0	0.1524	0.0969
168.0	0.1594	0.0970
171.0	0.1662	0.1107
174.0	0.1662	0.1039
177.0	0.1662	0.1246
180.0	0.1662	0.1593

C角度范围: 0度 - 360度
C角度间隔: 30.0度
测试速度: 快速
环境温度: 25.3℃
测试人员: WFW
测试日期: 2023-03-03

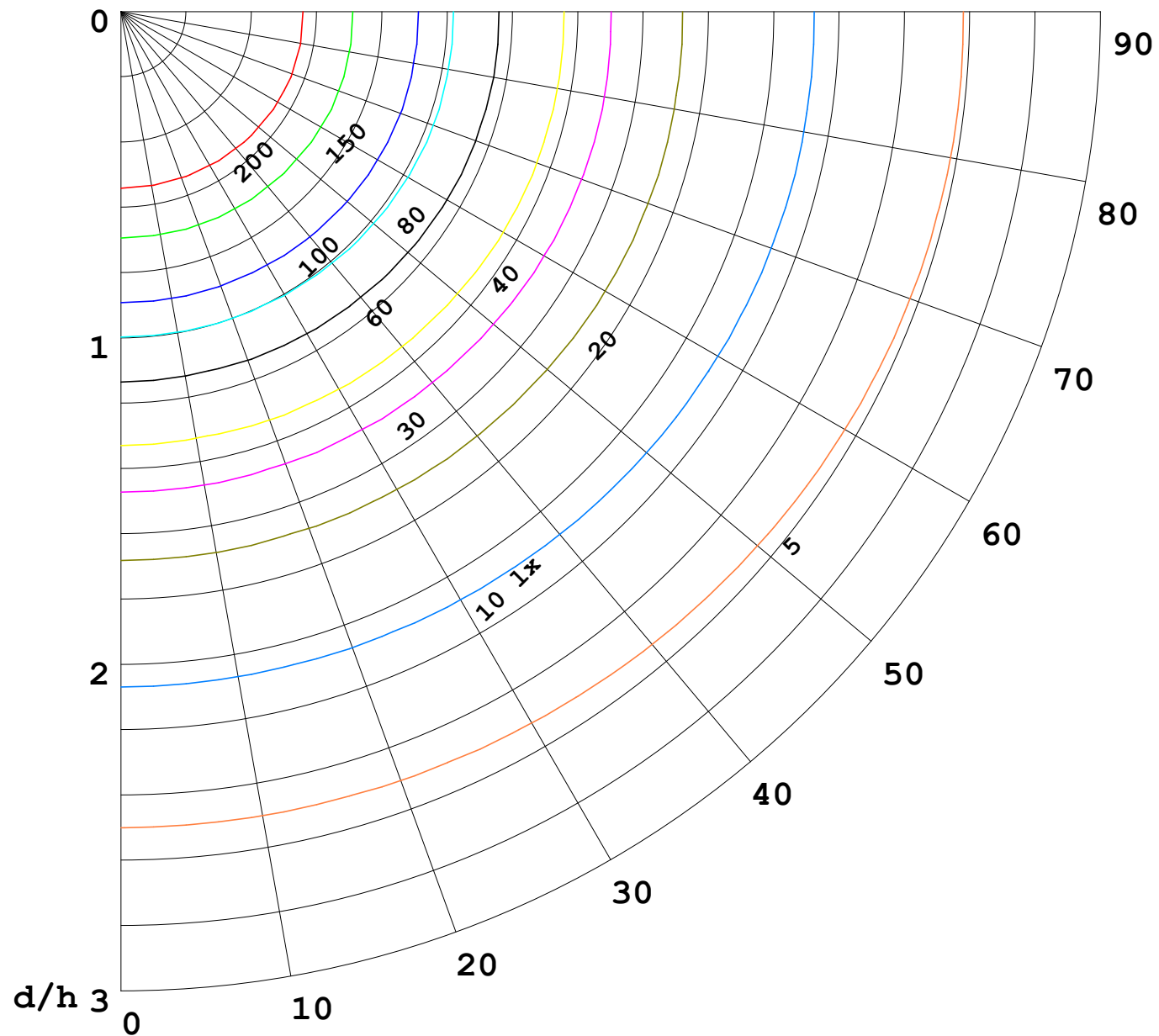
γ角度范围: 0度 - 180度
γ角度间隔: 1.0度
测试系统: 远方 (EVERFINE) GO-2000B_V1系统 V2.0.269
环境湿度: 65.0%
测试距离: 10.800米 [K=1.0000]
备注:

I (cd)



1000 lm

$\kappa = 1$



F = 5000 lm
 K = 0.7
 Hcc = 0.0 m
 Hfc = 0.0 m
 Eave = 100 lx

	Pcc	Pw	Pfc
—	70	50	30
—	50	30	20

