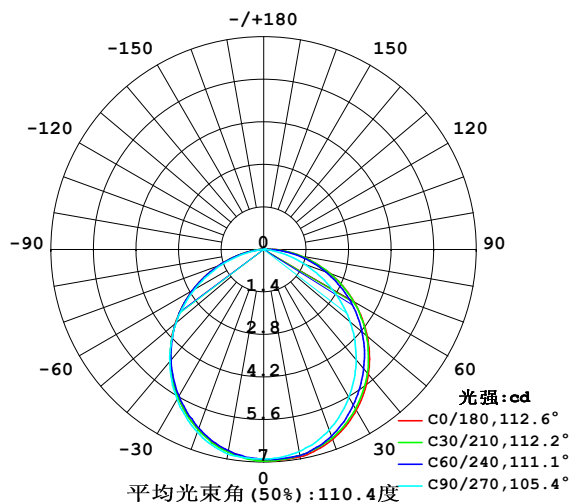


## 室内灯具光度数据

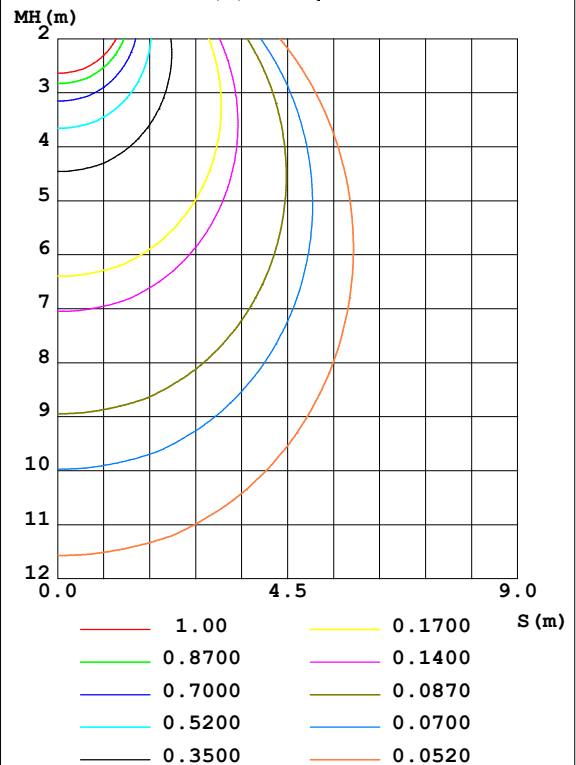
实测参数: U:24.00V I:0.2361A P:5.666W PF:1.000 Freq:50.00Hz 实检光通:19.7322x1 lm		
灯具名称: SF15-24V-5050-72-RGB-B	灯具类型: 硅胶	灯具重量:
灯具规格:	外型尺寸: 21mm*11.5mm	测试编号: 2021122707
制造厂商: OLYMPIA	发光口面: 1*0.0115	遮光角:

光源数据		光度数据				光效: 3.48 lm/W
型号	5050	峰值光强(cd)	6.966	S/MH(C0/180)	1.21	
标称功率(W)	4.3	灯具效率(%)	100.0	S/MH(C90/270)	1.23	
额定电源电压(V)	24	总光通量(lm)	19.732	$\eta$ UP, DN(C0-180)	0.5, 49.8	
额定光通量(lm)	19.7322	CIE分类	直接	$\eta$ UP, DN(C180-360)	0.3, 49.4	
灯具内光源数(只)	1	上射光通比(%)	0.8	CIBSE SHR NOM	1.25	
实测电源电压(V)	24	下射光通比(%)	99.2	CIBSE SHR MAX	1.35	

室内灯具配光曲线



空间等照度曲线(单位:lx)



C角度范围: 0度 - 360度  
 C角度间隔: 30.0度  
 测试速度: 快速  
 环境温度: 25.3℃  
 测试人员: LPC  
 测试日期: 2021-12-27

γ角度范围: 0度 - 120度  
 γ角度间隔: 1.0度  
 测试系统: 远方 (EVERFINE) GO-2000B\_V1系统 V2.0.362  
 环境湿度: 65.0%  
 测试距离: 9.200米 [K=1.0000]  
 备注:

## 灯具环带光通量

环带光通量:

$\gamma$	C0	C45	C90	C135	C180	C225	C270	C315	$\gamma(^{\circ})$	$\Phi$ 环	$\Phi$ 总	%lum, lamp
10	6.926	6.885	6.749	6.689	6.734	6.740	6.830	6.908	0- 10	0.6553	0.6553	3.32, 3.32
20	6.649	6.566	6.312	6.199	6.292	6.282	6.393	6.604	10- 20	1.875	2.530	12.8, 12.8
30	6.102	5.983	5.618	5.503	5.628	5.609	5.700	6.068	20- 30	2.821	5.351	27.1, 27.1
40	5.363	5.217	4.743	4.641	4.788	4.767	4.811	5.352	30- 40	3.375	8.726	44.2, 44.2
50	4.454	4.320	3.718	3.656	3.808	3.789	3.776	4.488	40- 50	3.480	12.21	61.9, 61.9
60	3.434	3.322	2.587	2.576	2.713	2.701	2.619	3.493	50- 60	3.131	15.34	77.7, 77.7
70	2.333	2.252	1.451	1.480	1.592	1.583	1.463	2.405	60- 70	2.383	17.72	89.8, 89.8
80	1.237	1.186	0.3962	0.4977	0.5972	0.5552	0.3878	1.312	70- 80	1.392	19.11	96.9, 96.9
90	0.3524	0.2690	0.0201	0.0679	0.0451	0.0579	0	0.3267	80- 90	0.4602	19.57	99.2, 99.2
100	0.0554	0.0528	0.0302	0.0628	0.0302	0.0302	0	0.0202	90-100	0.0818	19.65	99.6, 99.6
110	0.0402	0.0603	0.0402	0.0553	0.0352	0.0352	0	0.0126	100-110	0.0383	19.69	99.8, 99.8
120	0	0.0503	0.0452	0.0628	0.0352	0.0377	0	0.0126	110-120	0.0379	19.73	100, 100
130	0	0	0	0	0	0	0	0	120-130	0.0016	19.73	100, 100
140	0	0	0	0	0	0	0	0	130-140	0	19.73	100, 100
150	0	0	0	0	0	0	0	0	140-150	0	19.73	100, 100
160	0	0	0	0	0	0	0	0	150-160	0	19.73	100, 100
170	0	0	0	0	0	0	0	0	160-170	0	19.73	100, 100
180	0	0	0	0	0	0	0	0	170-180	0	19.73	100, 100
单位:°	光强:cd									单位:lm		

锥面光通量(90度): 10.481 lm

%lum = 53.1%

%lamp = 53.1%

锥面光通量(120度): 15.337 lm

%lum = 77.7%

%lamp = 77.7%

C角度范围: 0度 - 360度  
 C角度间隔: 30.0度  
 测试速度: 快速  
 环境温度: 25.3℃  
 测试人员: LPC  
 测试日期: 2021-12-27

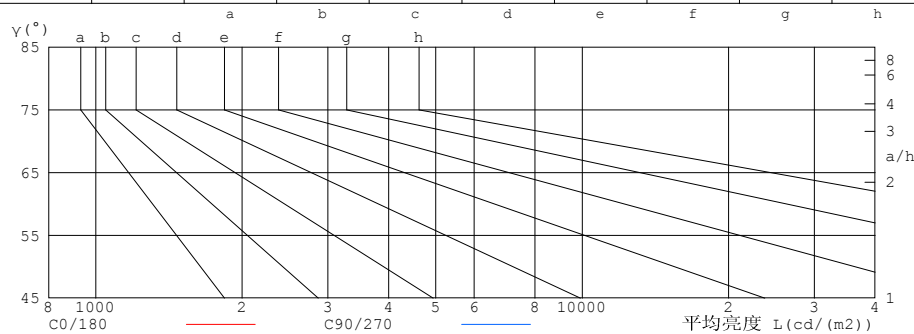
$\gamma$ 角度范围: 0度 - 120度  
 $\gamma$ 角度间隔: 1.0度  
 测试系统: 远方 (EVERFINE) GO-2000B\_V1系统 V2.0.362  
 环境湿度: 65.0%  
 测试距离: 9.200米 [K=1.0000]  
 备注:

## 灯具亮度限制曲线

实测参数: U:24.00V I:0.2361A P:5.666W PF:1.000 Freq:50.00Hz 实检光通:19.7322x1 lm		
灯具名称: SF15-24V-5050-72-RGB-B	灯具类型: 硅胶	灯具重量:
灯具规格:	外型尺寸: 21mm*11.5mm	测试编号: 2021122707
制造厂商: OLYMPIA	发光口面: 1*0.0115	遮光角:

有光侧边灯具的亮度限制曲线

眩光等级	质量等级	使用照度 (lx)							
1.15	A	2000	1000	500	<=300				
1.50	B		2000	1000	500	<=300			
1.85	C			2000	1000	500	<=300		
2.20	D				2000	1000	500	<=300	
2.55	E					2000	1000	500	<=300



平均亮度值 cd/(m2)		
$\gamma(^{\circ})$	C0/180	C90/270
85	728	20
80	620	198
75	596	305
70	593	369
65	594	415
60	597	450
55	600	478
50	603	503
45	606	522

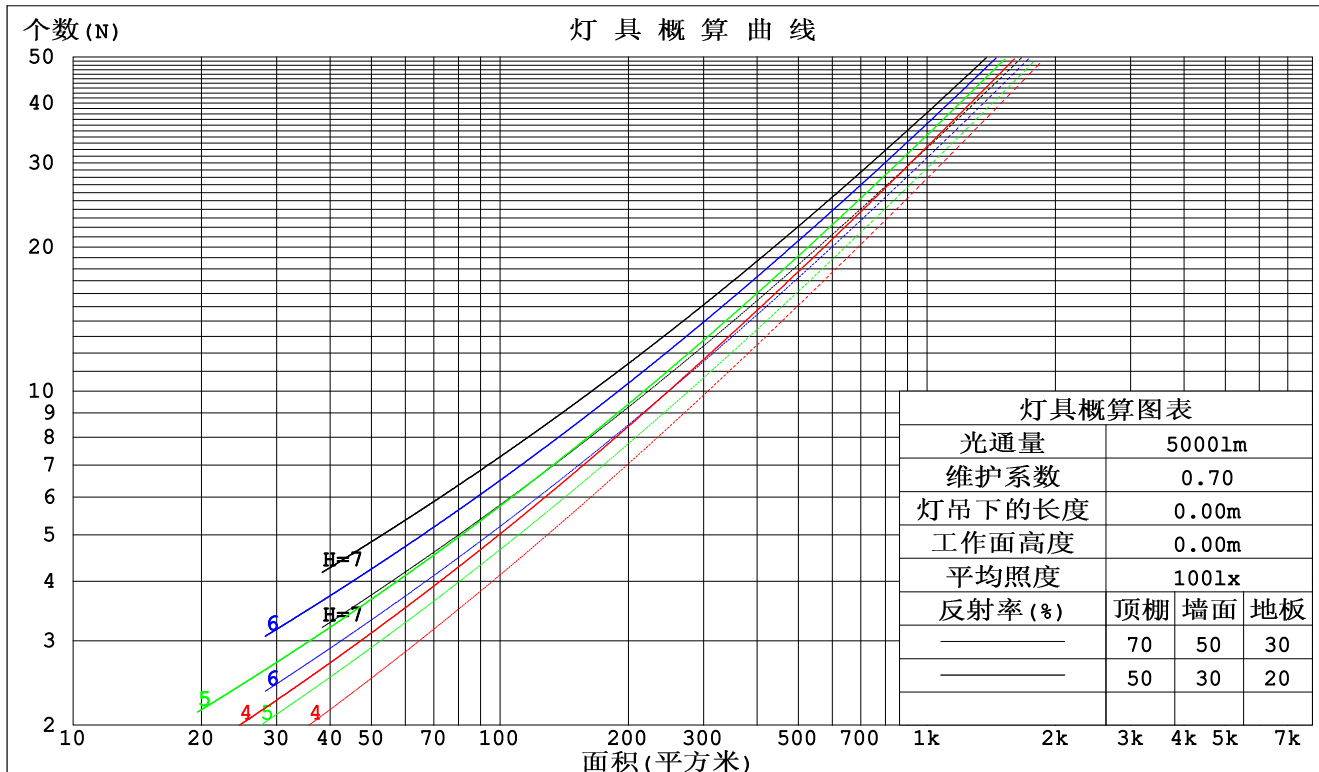
C角度范围: 0度 - 360度  
C角度间隔: 30.0度  
测试速度: 快速  
环境温度: 25.3℃  
测试人员: LPC  
测试日期: 2021-12-27

$\gamma$ 角度范围: 0度 - 120度  
 $\gamma$ 角度间隔: 1.0度  
测试系统: 远方 (EVERFINE) GO-2000B\_V1系统 V2.0.362  
环境湿度: 65.0%  
测试距离: 9.200米 [K=1.0000]  
备注:

## 工作面利用系数和灯具概算曲线

实测参数: U:24.00V I:0.2361A P:5.666W PF:1.000 Freq:50.00Hz 实检光通:19.7322x1 lm		
灯具名称: SF15-24V-5050-72-RGB-B	灯具类型: 硅胶	灯具重量:
灯具规格:	外型尺寸: 21mm*11.5mm	测试编号: 2021122707
制造厂商: OLYMPIA	发光口面: 1*0.0115	遮光角:

顶棚	80%			70%			50%			30%			10%			0
墙面	50%	30%	10%	50%	30%	10%	50%	30%	10%	50%	30%	10%	50%	30%	10%	0
地板	20%			20%			20%			20%			20%			0
室空间比	工 作 面 利 用 系 数															
0.0	1.19	1.19	1.19	1.16	1.16	1.16	1.11	1.11	1.11	1.06	1.06	1.06	1.01	1.01	1.01	.99
1.0	1.03	.99	.95	1.01	.97	.94	.97	.93	.90	.93	.90	.87	.89	.87	.85	.83
2.0	.90	.83	.77	.88	.82	.76	.84	.79	.74	.81	.77	.73	.78	.74	.71	.69
3.0	.79	.71	.64	.77	.70	.64	.74	.68	.62	.71	.66	.61	.69	.64	.60	.58
4.0	.70	.61	.54	.69	.60	.54	.66	.59	.53	.64	.57	.52	.61	.56	.51	.49
5.0	.63	.53	.47	.61	.53	.46	.59	.52	.46	.57	.50	.45	.55	.49	.45	.43
6.0	.56	.47	.41	.55	.47	.41	.53	.46	.40	.52	.45	.40	.50	.44	.39	.37
7.0	.51	.42	.36	.50	.42	.36	.49	.41	.36	.47	.40	.35	.46	.40	.35	.33
8.0	.47	.38	.32	.46	.38	.32	.44	.37	.32	.43	.36	.32	.42	.36	.31	.29
9.0	.43	.34	.29	.42	.34	.29	.41	.34	.29	.40	.33	.28	.39	.33	.28	.26
10.0	.39	.31	.26	.39	.31	.26	.38	.31	.26	.37	.30	.26	.36	.30	.26	.24



C角度范围: 0度 - 360度

C角度间隔: 30.0度

测试速度: 快速

环境温度: 25.3℃

测试人员: LPC

测试日期: 2021-12-27

γ角度范围: 0度 - 120度

γ角度间隔: 1.0度

测试系统: 远方 (EVERFINE) GO-2000B\_V1系统 V2.0.362

环境湿度: 65.0%

测试距离: 9.200米 [K=1.0000]

备注:

## 墙面和天花板利用系数

实测参数: U:24.00V I:0.2361A P:5.666W PF:1.000 Freq:50.00Hz 实检光通:19.7322x1 lm					
灯具名称: SF15-24V-5050-72-RGB-B			灯具类型: 硅胶		灯具重量:
灯具规格:			外型尺寸: 21mm*11.5mm		测试编号: 2021122707
制造厂商: OLYMPIA			发光口面: 1*0.0115		遮光角:

顶棚	80%			70%			50%			30%			10%			0
墙面	50%	30%	10%	50%	30%	10%	50%	30%	10%	50%	30%	10%	50%	30%	10%	0
地板	20%			20%			20%			20%			20%			0
室空间比	墙 壁 面 利 用 系 数															
0.0																
1.0	.314	.179	.057	.307	.175	.056	.293	.168	.054	.280	.162	.052	.269	.156	.050	
2.0	.293	.161	.049	.287	.158	.049	.275	.153	.047	.264	.148	.046	.253	.143	.045	
3.0	.271	.144	.043	.265	.142	.043	.254	.138	.042	.244	.134	.041	.235	.130	.040	
4.0	.250	.130	.038	.244	.128	.038	.235	.125	.037	.226	.121	.037	.218	.118	.036	
5.0	.230	.117	.034	.226	.116	.034	.217	.113	.033	.210	.111	.033	.202	.108	.032	
6.0	.214	.107	.031	.210	.106	.030	.202	.104	.030	.195	.101	.030	.188	.099	.029	
7.0	.199	.098	.028	.195	.097	.028	.188	.095	.027	.182	.093	.027	.176	.091	.027	
8.0	.186	.091	.025	.182	.090	.025	.176	.088	.025	.171	.086	.025	.165	.085	.025	
9.0	.174	.084	.023	.171	.083	.023	.166	.082	.023	.160	.080	.023	.155	.079	.023	
10.0	.163	.078	.022	.161	.078	.022	.156	.076	.022	.151	.075	.021	.147	.074	.021	

顶棚	80%			70%			50%			30%			10%			0
墙面	50%	30%	10%	50%	30%	10%	50%	30%	10%	50%	30%	10%	50%	30%	10%	0
地板	20%			20%			20%			20%			20%			0
室空间比	天 花 板 利 用 系 数															
0.0	.197	.197	.197	.168	.168	.168	.115	.115	.115	.066	.066	.066	.021	.021	.021	
1.0	.187	.162	.140	.160	.139	.121	.109	.096	.083	.063	.055	.049	.020	.018	.016	
2.0	.179	.138	.104	.153	.119	.090	.105	.082	.063	.060	.048	.037	.019	.015	.012	
3.0	.171	.121	.080	.147	.104	.070	.101	.072	.049	.058	.042	.029	.019	.014	.009	
4.0	.163	.107	.065	.140	.093	.056	.096	.065	.040	.056	.038	.023	.018	.012	.008	
5.0	.156	.097	.053	.134	.084	.047	.092	.059	.033	.053	.034	.019	.017	.011	.006	
6.0	.149	.089	.046	.128	.077	.040	.088	.054	.028	.051	.032	.017	.016	.010	.006	
7.0	.142	.082	.040	.122	.071	.035	.084	.050	.024	.049	.029	.015	.016	.010	.005	
8.0	.135	.076	.035	.116	.066	.031	.081	.046	.022	.047	.027	.013	.015	.009	.004	
9.0	.129	.071	.032	.111	.062	.028	.077	.043	.020	.045	.026	.012	.015	.008	.004	
10.0	.123	.067	.029	.106	.058	.025	.074	.041	.018	.043	.024	.011	.014	.008	.004	

C角度范围: 0度 - 360度  
C角度间隔: 30.0度  
测试速度: 快速  
环境温度: 25.3℃  
测试人员: LPC  
测试日期: 2021-12-27

γ角度范围: 0度 - 120度  
γ角度间隔: 1.0度  
测试系统: 远方 (EVERFINE) GO-2000B\_V1系统 V2.0.362  
环境湿度: 65.0%  
测试距离: 9.200米 [K=1.0000]  
备注:

## UGR(Unified Glare Rating) 数据表

实测参数: U:24.00V I:0.2361A P:5.666W PF:1.000 Freq:50.00Hz 实检光通:19.7322x1 lm										
灯具名称: SF15-24V-5050-72-RGB-B					灯具类型: 硅胶			灯具重量:		
灯具规格:					外型尺寸: 21mm*11.5mm			测试编号: 2021122707		
制造厂商: OLYMPIA					发光口面: 1*0.0115			遮光角:		
反射比: 天花板	0.7	0.7	0.5	0.5	0.3	0.7	0.7	0.5	0.5	0.3
墙面	0.5	0.3	0.5	0.3	0.3	0.5	0.3	0.5	0.3	0.3
工作面	0.2	0.2	0.2	0.2	0.2	0.2	0.2	0.2	0.2	0.2
房间尺寸	交叉 (Viewed crosswise)					向前 (Viewed endwise)				
x = 2H y = 2H	25.1	26.6	25.4	26.8	27.0	24.2	25.8	24.5	26.0	26.2
3H	26.9	28.3	27.2	28.5	28.8	25.6	27.0	25.9	27.2	27.5
4H	27.6	29.0	28.0	29.2	29.5	26.0	27.4	26.4	27.6	27.9
6H	28.3	29.6	28.7	29.9	30.2	26.3	27.5	26.6	27.8	28.1
8H	28.6	29.8	29.0	30.1	30.5	26.3	27.5	26.6	27.8	28.1
12H	28.9	30.1	29.3	30.4	30.7	26.3	27.4	26.6	27.7	28.1
4H 2H	25.7	27.0	26.0	27.3	27.6	25.1	26.4	25.4	26.7	27.0
3H	27.7	28.9	28.1	29.2	29.5	26.7	27.9	27.1	28.2	28.5
4H	28.6	29.7	29.0	30.0	30.4	27.4	28.5	27.8	28.8	29.1
6H	29.5	30.5	29.9	30.8	31.2	27.8	28.7	28.2	29.1	29.5
8H	29.9	30.8	30.3	31.1	31.5	27.9	28.8	28.3	29.1	29.5
12H	30.2	31.0	30.7	31.4	31.8	27.9	28.7	28.3	29.1	29.5
8H 4H	29.0	29.9	29.4	30.2	30.6	27.9	28.8	28.3	29.2	29.6
6H	30.0	30.8	30.5	31.2	31.6	28.6	29.3	29.1	29.8	30.2
8H	30.5	31.2	31.0	31.6	32.1	28.8	29.5	29.3	29.9	30.4
12H	31.0	31.6	31.5	32.1	32.5	28.9	29.5	29.4	30.0	30.5
12H 4H	29.0	29.8	29.4	30.2	30.6	28.0	28.8	28.4	29.2	29.6
6H	30.1	30.8	30.6	31.2	31.7	28.8	29.4	29.3	29.9	30.3
8H	30.7	31.3	31.2	31.7	32.2	29.1	29.7	29.6	30.1	30.6
不同间隔布灯时, 观察者位置引起的UGR变化:										
S = 1.0H	+ 0.1 / - 0.2					+ 0.2 / - 0.2				
1.5H	+ 0.2 / - 0.3					+ 0.3 / - 0.4				
2.0H	+ 0.1 / - 0.3					+ 0.2 / - 0.5				

依据CIE Pub.117计算, 19.73lm光源光通要进行修正 ( $8\log(F/F_0) = -13.6$ ).

C角度范围: 0度 - 360度  
 C角度间隔: 30.0度  
 测试速度: 快速  
 环境温度: 25.3℃  
 测试人员: LPC  
 测试日期: 2021-12-27

γ角度范围: 0度 - 120度  
 γ角度间隔: 1.0度  
 测试系统: 远方 (EVERFINE) GO-2000B\_V1系统 V2.0.362  
 环境湿度: 65.0%  
 测试距离: 9.200米 [K=1.0000]  
 备注:

## UF利用系数表

实测参数: U:24.00V I:0.2361A P:5.666W PF:1.000 Freq:50.00Hz 实检光通:19.7322x1 lm		
灯具名称: SF15-24V-5050-72-RGB-B	灯具类型: 硅胶	灯具重量:
灯具规格:	外型尺寸: 21mm*11.5mm	测试编号: 2021122707
制造厂商: OLYMPIA	发光口面: 1*0.0115	遮光角:

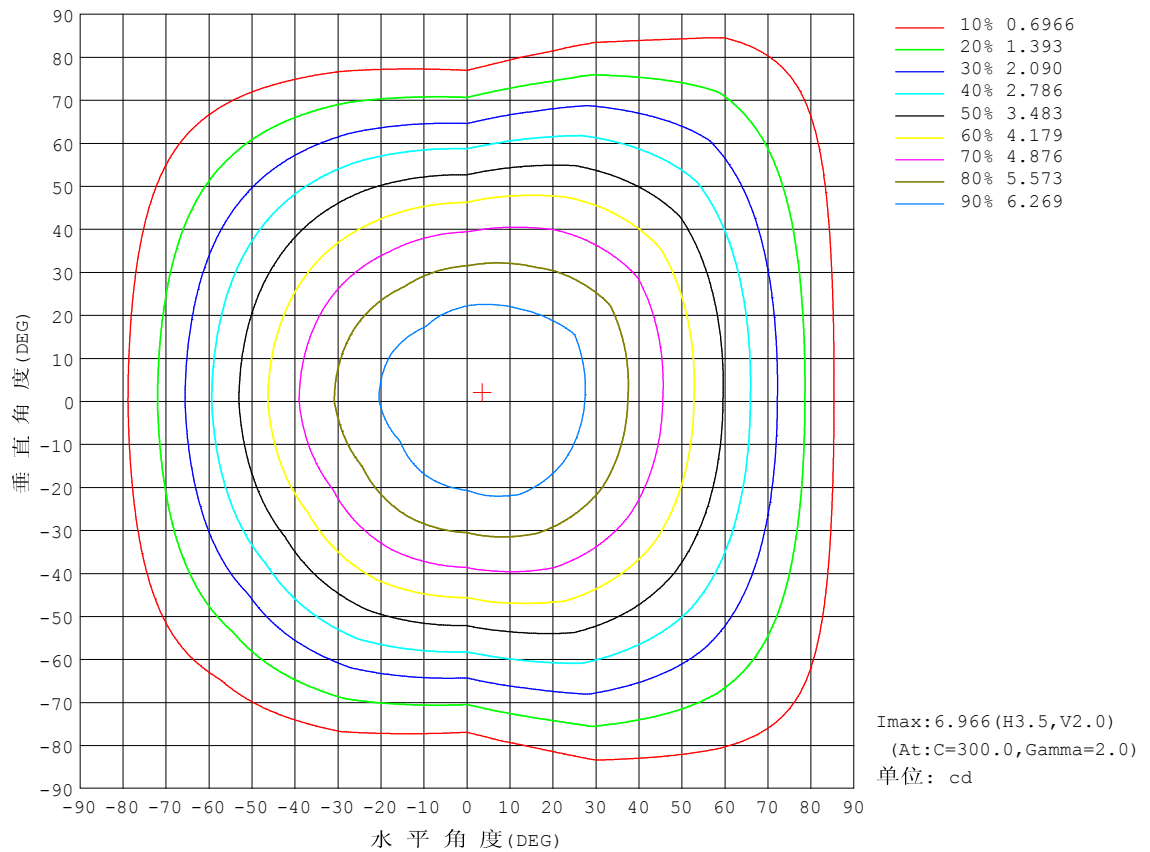
反 射 比 / REFLECTANCE										
天花板	0.8	0.8	0.8	0.7	0.7	0.7	0.5	0.5	0.5	0
墙壁	0.7	0.5	0.3	0.7	0.5	0.3	0.7	0.5	0.3	0
工作面	0.2	0.2	0.2	0.2	0.2	0.2	0.2	0.2	0.2	0
室形指数	利用系数 UTILIZATION FACTORS(%) $k(RI) \times RCR = 5$									
$k = 0.60$	57	46	39	56	45	39	55	45	38	32
0.80	67	56	48	66	55	48	64	54	48	41
1.00	76	64	57	74	64	57	72	65	56	49
1.25	83	72	65	81	71	64	78	70	64	56
1.50	88	78	71	86	77	70	83	75	69	61
2.00	94	86	79	93	85	78	89	82	77	69
2.50	98	90	84	96	89	83	92	86	81	73
3.00	102	95	89	100	93	88	95	90	86	77
4.00	106	100	95	103	98	94	99	95	91	82
5.00	108	103	99	106	101	97	101	98	94	85
ROOM INDEX	UF (总)									UF (直接)
依据标准文件 DIN EN 13032-2 2004			悬挂灯				安装距高比 SHRNOM = 1.25			

C角度范围: 0度 - 360度  
 C角度间隔: 30.0度  
 测试速度: 快速  
 环境温度: 25.3℃  
 测试人员: LPC  
 测试日期: 2021-12-27

γ角度范围: 0度 - 120度  
 γ角度间隔: 1.0度  
 测试系统: 远方 (EVERFINE) GO-2000B\_V1系统 V2.0.362  
 环境湿度: 65.0%  
 测试距离: 9.200米 [K=1.0000]  
 备注:

## 灯具等光强曲线

实测参数: U:24.00V I:0.2361A P:5.666W PF:1.000 Freq:50.00Hz 实检光通:19.7322x1 lm		
灯具名称: SF15-24V-5050-72-RGB-B	灯具类型: 硅胶	灯具重量:
灯具规格:	外型尺寸: 21mm*11.5mm	测试编号: 2021122707
制造厂商: OLYMPIA	发光口面: 1*0.0115	遮光角:



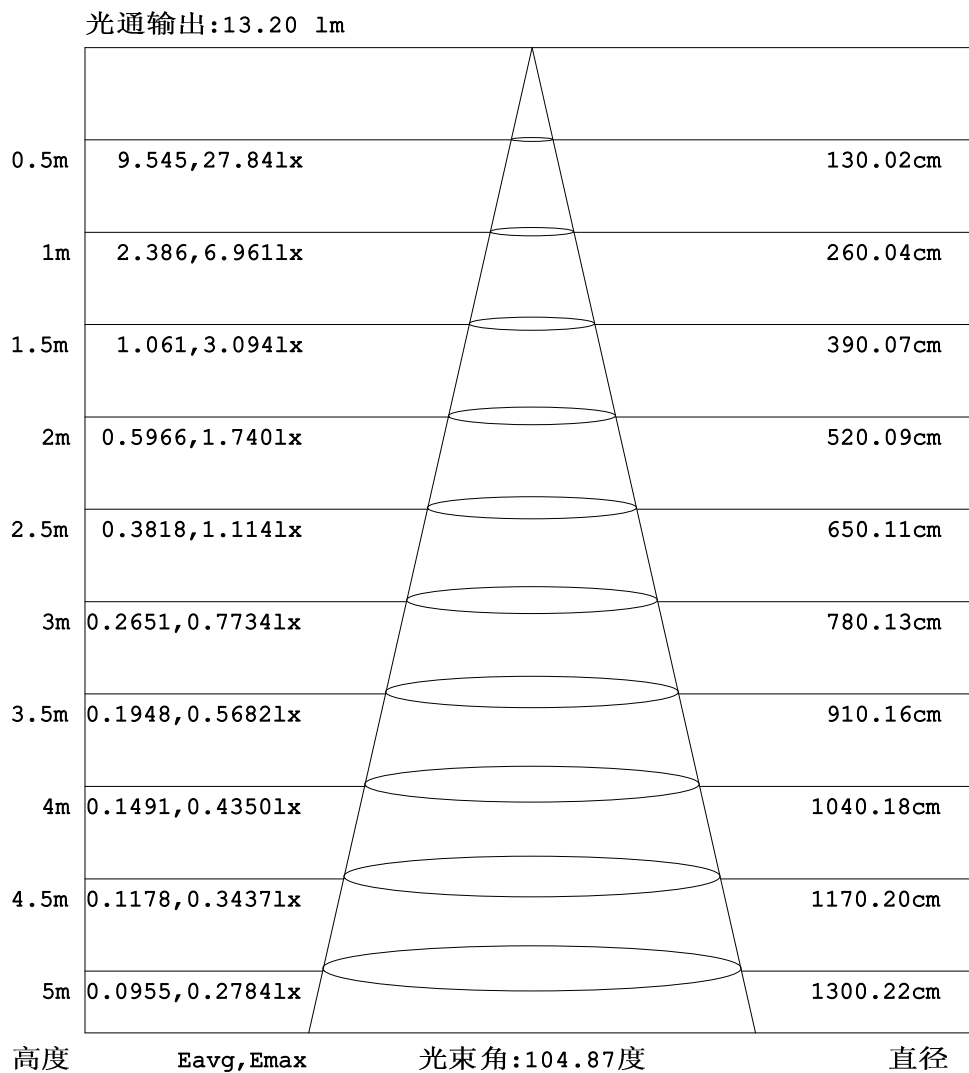
C角度范围: 0度 - 360度  
C角度间隔: 30.0度  
测试速度: 快速  
环境温度: 25.3℃  
测试人员: LPC  
测试日期: 2021-12-27

γ角度范围: 0度 - 120度  
γ角度间隔: 1.0度  
测试系统: 远方 (EVERFINE) GO-2000B\_V1系统 V2.0.362  
环境湿度: 65.0%  
测试距离: 9.200米 [K=1.0000]  
备注:



## 灯具有效平均照度图

实测参数: U:24.00V I:0.2361A P:5.666W PF:1.000 Freq:50.00Hz 实检光通:19.7322x1 lm		
灯具名称: SF15-24V-5050-72-RGB-B	灯具类型: 硅胶	灯具重量:
灯具规格:	外型尺寸: 21mm*11.5mm	测试编号: 2021122707
制造厂商: OLYMPIA	发光口面: 1*0.0115	遮光角:



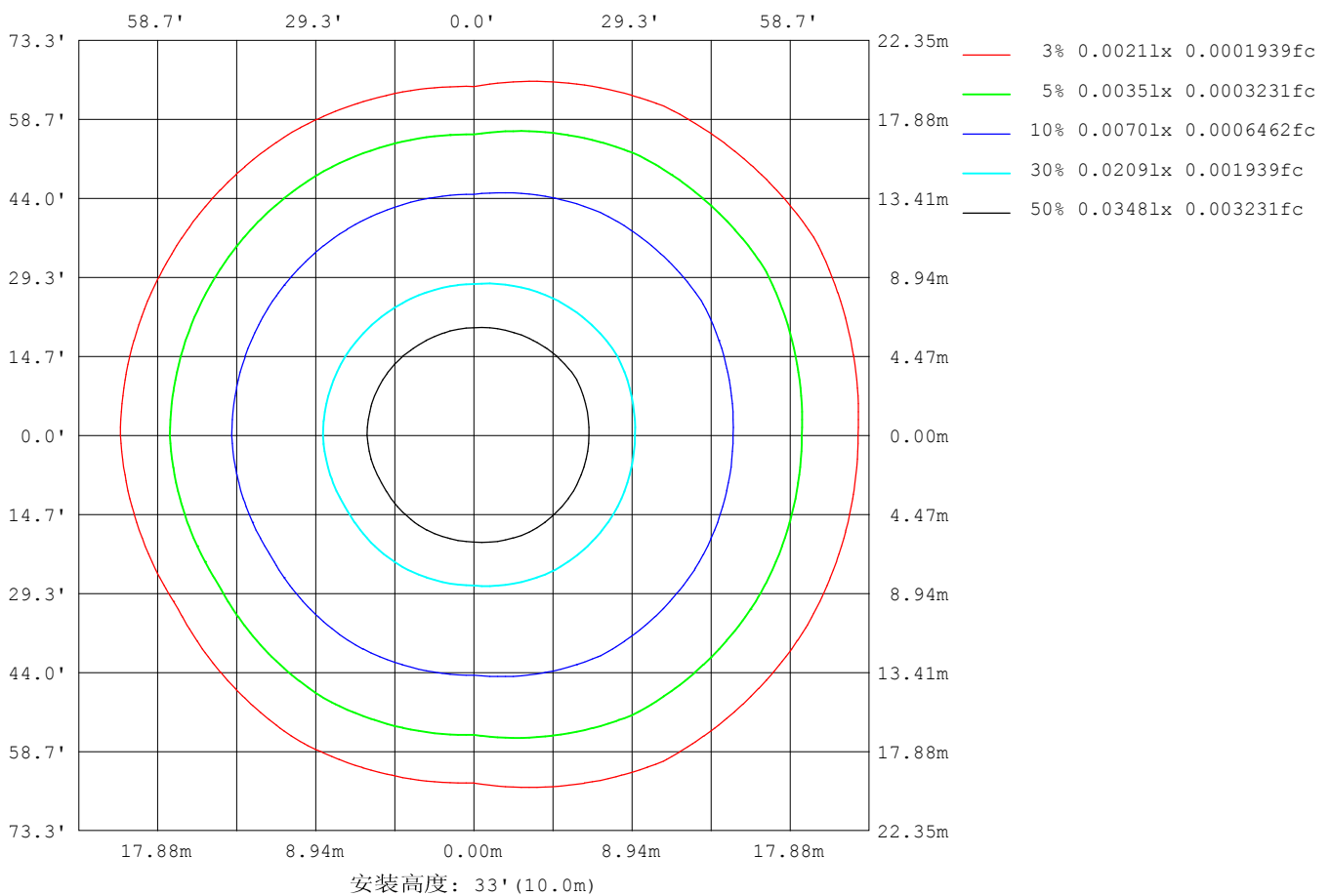
注: 曲线为灯具在不同投射距离下的照射区域及区域内平均照度。

C角度范围: 0度 - 360度  
 C角度间隔: 30.0度  
 测试速度: 快速  
 环境温度: 25.3℃  
 测试人员: LPC  
 测试日期: 2021-12-27

γ角度范围: 0度 - 120度  
 γ角度间隔: 1.0度  
 测试系统: 远方 (EVERFINE) GO-2000B\_V1系统 V2.0.362  
 环境湿度: 65.0%  
 测试距离: 9.200米 [K=1.0000]  
 备注:

## 平面等照度曲线

实测参数: U:24.00V I:0.2361A P:5.666W PF:1.000 Freq:50.00Hz 实检光通:19.7322x1 lm		
灯具名称: SF15-24V-5050-72-RGB-B	灯具类型: 硅胶	灯具重量:
灯具规格:	外型尺寸: 21mm*11.5mm	测试编号: 2021122707
制造厂商: OLYMPIA	发光口面: 1*0.0115	遮光角:



C角度范围: 0度 - 360度  
 C角度间隔: 30.0度  
 测试速度: 快速  
 环境温度: 25.3℃  
 测试人员: LPC  
 测试日期: 2021-12-27

γ角度范围: 0度 - 120度  
 γ角度间隔: 1.0度  
 测试系统: 远方 (EVERFINE) GO-2000B\_V1系统 V2.0.362  
 环境湿度: 65.0%  
 测试距离: 9.200米 [K=1.0000]  
 备注:

## LED筒灯平均亮度报告

实测参数: U:24.00V I:0.2361A P:5.666W PF:1.000 Freq:50.00Hz 实检光通:19.7322x1 lm		
灯具名称: SF15-24V-5050-72-RGB-B	灯具类型: 硅胶	灯具重量:
灯具规格:	外型尺寸: 21mm*11.5mm	测试编号: 2021122707
制造厂商: OLYMPIA	发光口面: 1*0.0115	遮光角:

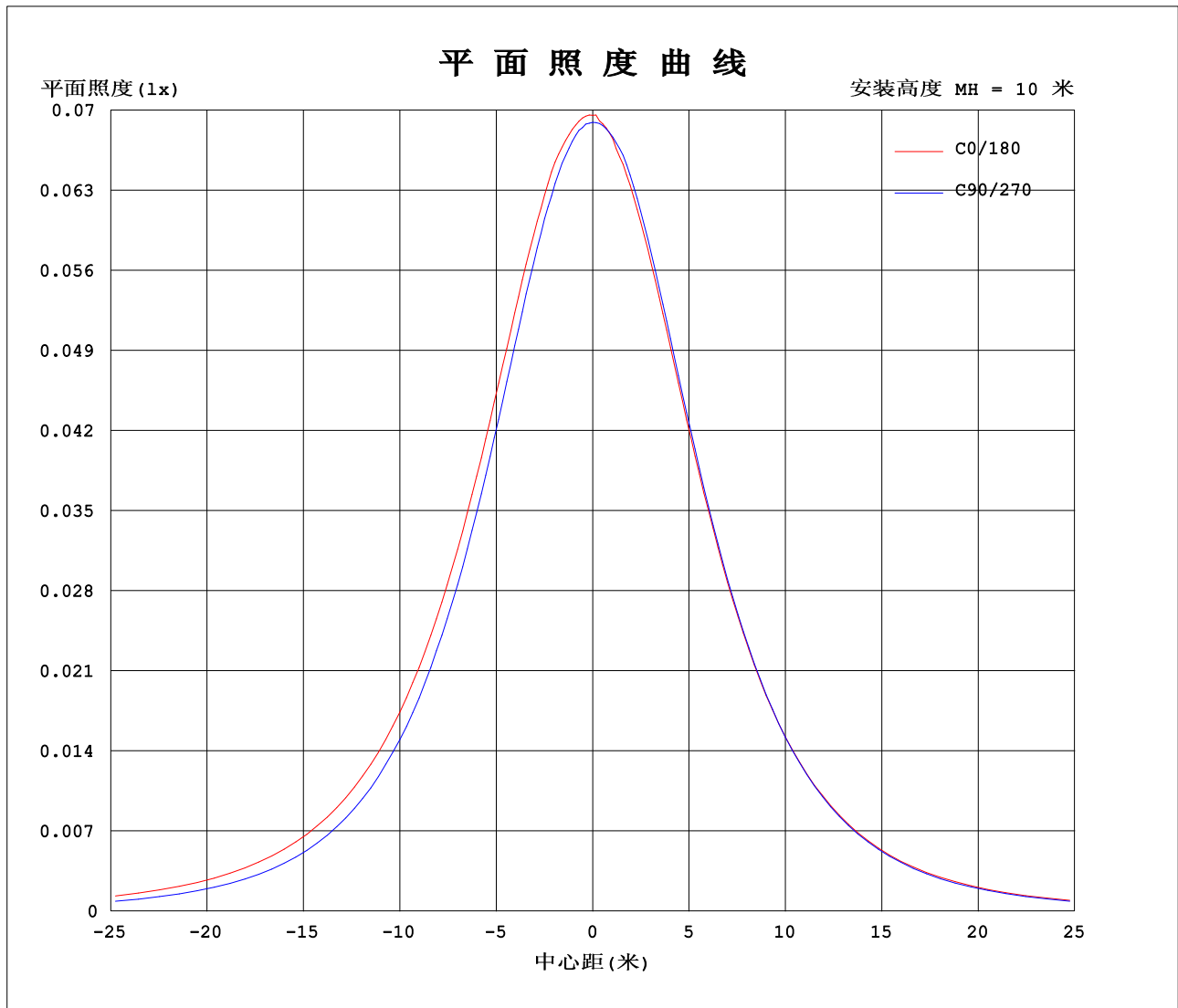
平均亮度	数值 (cd/m2)
L横 (65) av	518
L横 (75) av	478
L横 (85) av	487
L纵 (65) av	417
L纵 (75) av	303
L纵 (85) av	18
L45 (65) av	515
L45 (75) av	475
L45 (85) av	480

注: 依据标准 GB/T 29293-2012 计算

C角度范围: 0度 - 360度  
C角度间隔: 30.0度  
测试速度: 快速  
环境温度: 25.3℃  
测试人员: LPC  
测试日期: 2021-12-27

γ角度范围: 0度 - 120度  
γ角度间隔: 1.0度  
测试系统: 远方 (EVERFINE) GO-2000B\_V1系统 V2.0.362  
环境湿度: 65.0%  
测试距离: 9.200米 [K=1.0000]  
备注:

## 平面照度曲线



C角度范围: 0度 - 360度  
C角度间隔: 30.0度  
测试速度: 快速  
环境温度: 25.3℃  
测试人员: LPC  
测试日期: 2021-12-27

γ角度范围: 0度 - 120度  
γ角度间隔: 1.0度  
测试系统: 远方 (EVERFINE) GO-2000B\_V1系统 V2.0.362  
环境湿度: 65.0%  
测试距离: 9.200米 [K=1.0000]  
备注:

## 光强分布数据表格

实测参数: U:24.00V I:0.2361A P:5.666W PF:1.000 Freq:50.00Hz 实检光通:19.7322x1 lm		
灯具名称: SF15-24V-5050-72-RGB-B	灯具类型: 硅胶	灯具重量:
灯具规格:	外型尺寸: 21mm*11.5mm	测试编号: 2021122707
制造厂商: OLYMPIA	发光口面: 1*0.0115	遮光角:

表--1

单位: cd

C (DEG) γ (DEG)	0	30	60	90	120	150	180	210	240	270	300	330						
0	6.96	6.96	6.91	6.90	6.95	6.91	6.96	6.96	6.91	6.90	6.95	6.91						
5	6.95	6.94	6.91	6.86	6.87	6.80	6.88	6.90	6.86	6.88	6.93	6.96						
10	6.93	6.88	6.89	6.75	6.73	6.65	6.73	6.76	6.72	6.83	6.86	6.96						
15	6.82	6.77	6.74	6.57	6.52	6.43	6.55	6.59	6.53	6.65	6.71	6.87						
20	6.65	6.60	6.53	6.31	6.25	6.15	6.29	6.31	6.25	6.39	6.51	6.70						
25	6.41	6.35	6.25	5.99	5.93	5.82	5.99	6.00	5.94	6.07	6.24	6.48						
30	6.10	6.06	5.91	5.62	5.56	5.45	5.63	5.64	5.58	5.70	5.91	6.22						
35	5.76	5.70	5.53	5.20	5.16	5.02	5.23	5.23	5.19	5.28	5.56	5.90						
40	5.36	5.31	5.12	4.74	4.71	4.57	4.79	4.79	4.75	4.81	5.18	5.52						
45	4.93	4.87	4.69	4.25	4.24	4.09	4.31	4.30	4.29	4.30	4.79	5.11						
50	4.45	4.41	4.23	3.72	3.75	3.57	3.81	3.79	3.79	3.78	4.33	4.65						
55	3.96	3.92	3.75	3.16	3.22	3.03	3.27	3.26	3.26	3.21	3.84	4.16						
60	3.43	3.41	3.24	2.59	2.67	2.48	2.71	2.69	2.71	2.62	3.34	3.65						
65	2.89	2.87	2.71	2.02	2.12	1.92	2.15	2.13	2.15	2.03	2.79	3.12						
70	2.33	2.33	2.18	1.45	1.58	1.38	1.59	1.58	1.59	1.46	2.25	2.56						
75	1.78	1.77	1.64	0.91	1.05	0.85	1.07	1.04	1.04	0.90	1.68	2.00						
80	1.24	1.24	1.13	0.40	0.56	0.43	0.60	0.57	0.54	0.39	1.16	1.46						
85	0.73	0.72	0.63	0.02	0.21	0.15	0.25	0.24	0.15	0.02	0.62	0.93						
90	0.35	0.30	0.24	0.02	0.08	0.06	0.05	0.08	0.04	0.00	0.20	0.46						
95	0.15	0.11	0.09	0.03	0.08	0.06	0.03	0.05	0.03	0.00	0.00	0.18						
100	0.06	0.06	0.05	0.03	0.07	0.06	0.03	0.04	0.03	0.00	0.00	0.04						
105	0.04	0.06	0.06	0.04	0.06	0.06	0.04	0.04	0.03	0.00	0.00	0.03						
110	0.04	0.06	0.06	0.04	0.06	0.06	0.04	0.04	0.04	0.00	0.00	0.03						
115	0.04	0.06	0.06	0.05	0.07	0.06	0.04	0.04	0.04	0.00	0.00	0.03						
120	0.00	0.05	0.05	0.05	0.07	0.06	0.04	0.04	0.04	0.00	0.00	0.03						
125	0.00	0.00	0.00	0.00	0.00	0.00	0.00	0.00	0.00	0.00	0.00	0.00						
130	0.00	0.00	0.00	0.00	0.00	0.00	0.00	0.00	0.00	0.00	0.00	0.00						
135	0.00	0.00	0.00	0.00	0.00	0.00	0.00	0.00	0.00	0.00	0.00	0.00						
140	0.00	0.00	0.00	0.00	0.00	0.00	0.00	0.00	0.00	0.00	0.00	0.00						
145	0.00	0.00	0.00	0.00	0.00	0.00	0.00	0.00	0.00	0.00	0.00	0.00						
150	0.00	0.00	0.00	0.00	0.00	0.00	0.00	0.00	0.00	0.00	0.00	0.00						
155	0.00	0.00	0.00	0.00	0.00	0.00	0.00	0.00	0.00	0.00	0.00	0.00						
160	0.00	0.00	0.00	0.00	0.00	0.00	0.00	0.00	0.00	0.00	0.00	0.00						
165	0.00	0.00	0.00	0.00	0.00	0.00	0.00	0.00	0.00	0.00	0.00	0.00						
170	0.00	0.00	0.00	0.00	0.00	0.00	0.00	0.00	0.00	0.00	0.00	0.00						
175	0.00	0.00	0.00	0.00	0.00	0.00	0.00	0.00	0.00	0.00	0.00	0.00						
180	0.00	0.00	0.00	0.00	0.00	0.00	0.00	0.00	0.00	0.00	0.00	0.00						

C角度范围: 0度 - 360度

C角度间隔: 30.0度

测试速度: 快速

环境温度: 25.3℃

测试人员: LPC

测试日期: 2021-12-27

γ角度范围: 0度 - 120度

γ角度间隔: 1.0度

测试系统: 远方 (EVERFINE) GO-2000B\_V1系统 V2.0.362

环境湿度: 65.0%

测试距离: 9.200米 [K=1.0000]

备注:

Photometric Data Table [cd]

G/C	0.0	30.0	60.0	90.0	120.0	150.0	180.0	210.0	240.0	270.0
0.0	6.956	6.961	6.905	6.895	6.946	6.905	6.956	6.961	6.905	6.895
3.0	6.961	6.961	6.915	6.875	6.911	6.860	6.910	6.936	6.875	6.895
6.0	6.946	6.940	6.905	6.840	6.845	6.784	6.860	6.875	6.825	6.875
9.0	6.931	6.895	6.894	6.784	6.765	6.674	6.774	6.800	6.749	6.855
12.0	6.906	6.845	6.845	6.679	6.665	6.568	6.669	6.705	6.659	6.765
15.0	6.815	6.769	6.745	6.573	6.524	6.427	6.553	6.594	6.528	6.654
18.0	6.725	6.664	6.629	6.427	6.363	6.272	6.407	6.423	6.372	6.509
21.0	6.599	6.558	6.479	6.252	6.187	6.091	6.241	6.248	6.201	6.338
24.0	6.454	6.407	6.308	6.070	5.991	5.900	6.055	6.062	6.005	6.142
27.0	6.293	6.226	6.117	5.849	5.785	5.678	5.849	5.851	5.794	5.931
30.0	6.102	6.060	5.906	5.618	5.559	5.447	5.628	5.640	5.578	5.700
33.0	5.906	5.844	5.685	5.372	5.323	5.206	5.397	5.398	5.342	5.454
36.0	5.685	5.628	5.449	5.110	5.067	4.944	5.140	5.142	5.100	5.187
39.0	5.444	5.392	5.203	4.849	4.806	4.663	4.879	4.876	4.844	4.911
42.0	5.193	5.146	4.951	4.542	4.524	4.382	4.598	4.589	4.562	4.615
45.0	4.926	4.874	4.690	4.246	4.238	4.090	4.306	4.303	4.286	4.303
48.0	4.645	4.608	4.413	3.934	3.946	3.778	4.014	3.996	3.989	3.996
51.0	4.358	4.311	4.142	3.612	3.640	3.477	3.703	3.685	3.683	3.665
54.0	4.057	4.035	3.851	3.271	3.323	3.135	3.376	3.368	3.366	3.328
57.0	3.750	3.733	3.549	2.939	3.001	2.813	3.049	3.032	3.059	2.981
60.0	3.434	3.406	3.238	2.587	2.675	2.477	2.713	2.690	2.713	2.619
63.0	3.107	3.085	2.921	2.245	2.348	2.130	2.376	2.353	2.376	2.273
66.0	2.775	2.768	2.609	1.904	2.011	1.808	2.044	2.016	2.039	1.921
69.0	2.444	2.436	2.288	1.552	1.680	1.482	1.713	1.680	1.698	1.579
72.0	2.112	2.110	1.966	1.235	1.368	1.160	1.391	1.358	1.381	1.233
75.0	1.775	1.768	1.645	0.9088	1.051	0.8536	1.070	1.041	1.044	0.8957
78.0	1.459	1.451	1.338	0.5923	0.7448	0.5873	0.7681	0.7397	0.7377	0.5789
81.0	1.132	1.125	1.026	0.3058	0.4783	0.3612	0.5118	0.4982	0.4464	0.2873
84.0	0.8254	0.8281	0.7249	0.0798	0.2621	0.1905	0.3059	0.2972	0.2104	0.0510
87.0	0.5587	0.5270	0.4533	0.0151	0.1261	0.0852	0.1454	0.1611	0.0551	0.0000
90.0	0.3524	0.3012	0.2368	0.0201	0.0805	0.0553	0.0451	0.0805	0.0352	0
93.0	0.2114	0.1505	0.1159	0.0201	0.0754	0.0553	0.0302	0.0503	0.0301	0
96.0	0.1159	0.0603	0.0705	0.0251	0.0754	0.0553	0.0302	0.0452	0.0251	0
99.0	0.0655	0.0553	0.0503	0.0302	0.0704	0.0553	0.0302	0.0403	0.0251	0
102.0	0.0403	0.0553	0.0503	0.0402	0.0704	0.0553	0.0352	0.0352	0.0251	0
105.0	0.0402	0.0554	0.0552	0.0402	0.0553	0.0553	0.0352	0.0352	0.0251	0
108.0	0.0402	0.0603	0.0553	0.0402	0.0553	0.0553	0.0352	0.0352	0.0303	0
111.0	0.0402	0.0603	0.0603	0.0402	0.0553	0.0553	0.0352	0.0352	0.0352	0
114.0	0.0402	0.0603	0.0603	0.0452	0.0653	0.0553	0.0352	0.0352	0.0452	0
117.0	0.0402	0.0603	0.0603	0.0452	0.0653	0.0603	0.0352	0.0352	0.0402	0
120.0	0	0.0503	0.0503	0.0452	0.0653	0.0603	0.0352	0.0352	0.0402	0
G/C	300.0	330.0								
0.0	6.946	6.905								
3.0	6.961	6.965								
6.0	6.905	6.962								
9.0	6.870	6.958								
12.0	6.800	6.941								
15.0	6.709	6.865								
18.0	6.603	6.775								
21.0	6.458	6.655								
24.0	6.297	6.529								
27.0	6.106	6.378								
30.0	5.915	6.222								
33.0	5.693	6.031								
36.0	5.497	5.825								
39.0	5.266	5.600								
42.0	5.030	5.363								
45.0	4.789	5.107								
48.0	4.512	4.836								
51.0	4.226	4.554								
54.0	3.944	4.268								
57.0	3.643	3.966								
60.0	3.336	3.650								
63.0	3.009	3.333								
66.0	2.683	3.011								
69.0	2.346	2.675								
72.0	2.014	2.343								
75.0	1.678	2.001								
78.0	1.361	1.670								
81.0	1.039	1.353								
84.0	0.7226	1.026								
87.0	0.4364	0.7247								
90.0	0.1954	0.4581								

C角度范围: 0度 - 360度

C角度间隔: 30.0度

测试速度: 快速

环境温度: 25.3℃

测试人员: LPC

测试日期: 2021-12-27

γ角度范围: 0度 - 120度

γ角度间隔: 1.0度

测试系统: 远方 (EVERFINE) GO-2000B\_V1系统 V2.0.362

环境湿度: 65.0%

测试距离: 9.200米 [K=1.0000]

备注:

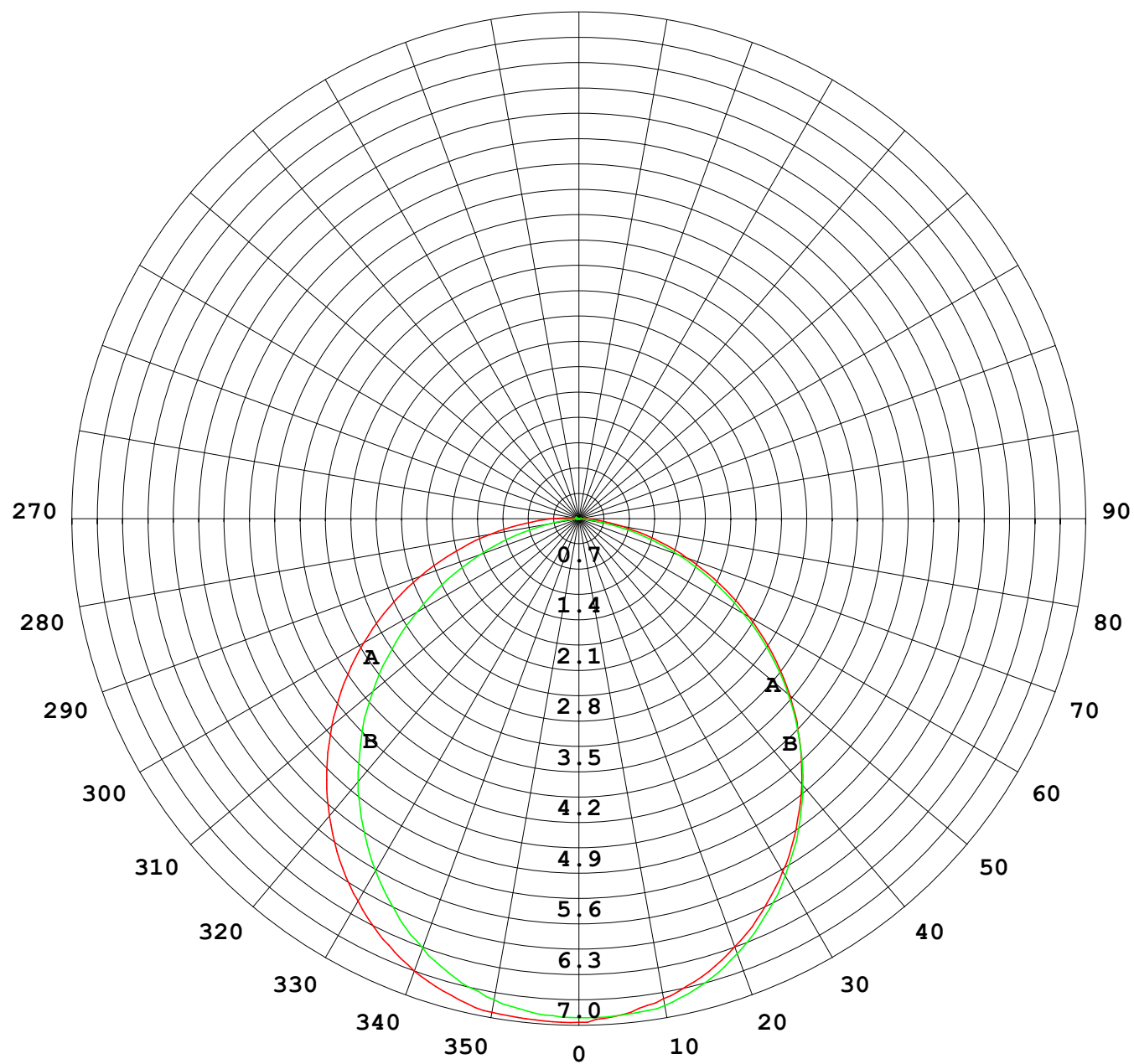
## Photometric Data Table [cd]

93.0	0.0451	0.2669
96.0	0	0.1411
99.0	0	0.0706
102.0	0	0.0302
105.0	0	0.0251
108.0	0	0.0251
111.0	0	0.0251
114.0	0	0.0251
117.0	0	0.0251
120.0	0	0.0251

C角度范围: 0度 - 360度  
C角度间隔: 30.0度  
测试速度: 快速  
环境温度: 25.3℃  
测试人员: LPC  
测试日期: 2021-12-27

γ角度范围: 0度 - 120度  
γ角度间隔: 1.0度  
测试系统: 远方 (EVERFINE) GO-2000B\_V1系统 V2.0.362  
环境湿度: 65.0%  
测试距离: 9.200米 [K=1.0000]  
备注:

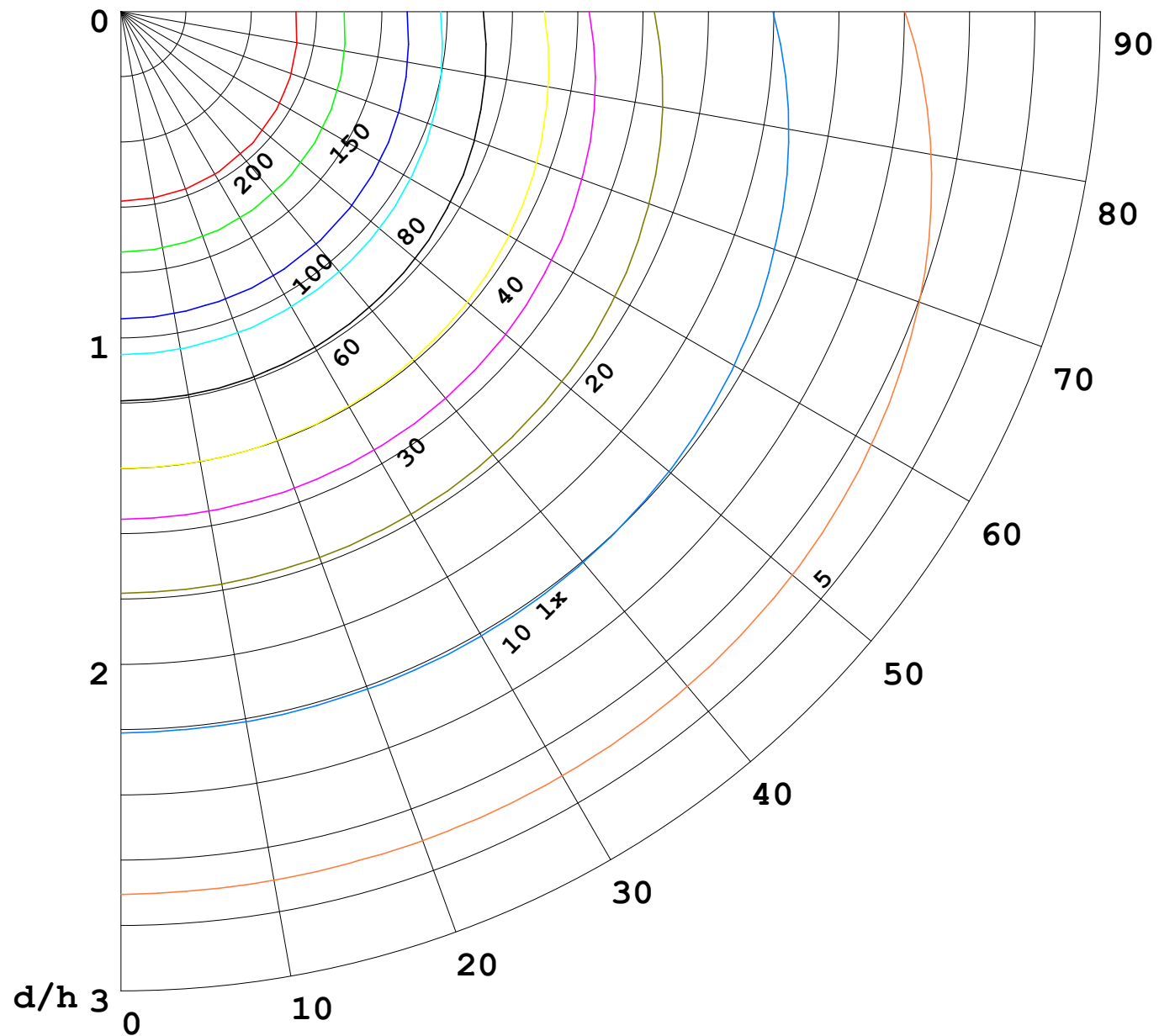
I (cd)





1000 lm

$\kappa = 1$



F = 5000 lm  
 K = 0.7  
 Hcc = 0.0 m  
 Hfc = 0.0 m  
 Eave = 100 lx

	Pcc	Pw	Pfc
—	70	50	30
—	50	30	20

