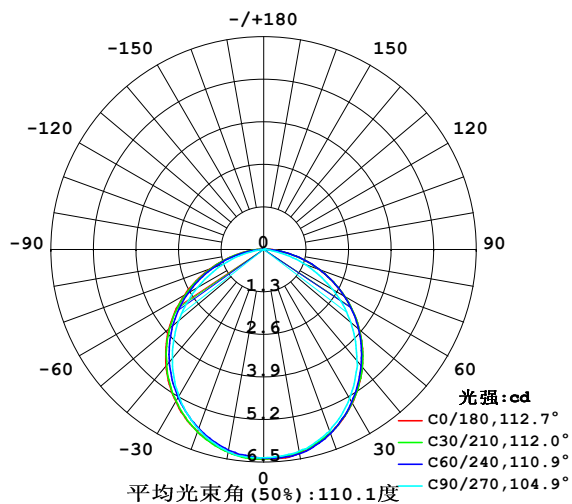


## 室内灯具光度数据

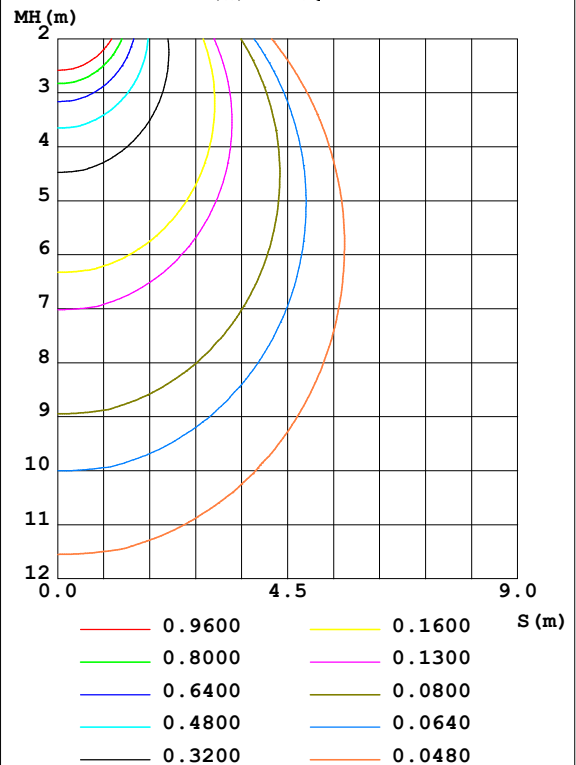
实测参数: U:24.00V I:0.2359A P:5.662W PF:1.000 Freq:50.00Hz 实检光通:18.0102x1 lm		
灯具名称: SF15-24V-5050-70-SPI3-RGB-B	灯具类型: 硅胶	灯具重量:
灯具规格:	外型尺寸: 21mm*11.5mm	测试编号: 2021122903
制造厂商: OLYMPIA	发光口面: 1*0.0115	遮光角:

光源数据		光度数据				光效: 3.18 lm/W
型号	5050	峰值光强(cd)	6.413	S/MH(C0/180)	1.25	
标称功率(W)	5	灯具效率(%)	100.0	S/MH(C90/270)	1.21	
额定电源电压(V)	24	总光通量(lm)	18.010	$\eta$ UP, DN(C0-180)	0.3, 49.9	
额定光通量(lm)	18.0102	CIE分类	直接	$\eta$ UP, DN(C180-360)	0.2, 49.6	
灯具内光源数(只)	1	上射光通比(%)	0.5	CIBSE SHR NOM	1.25	
实测电源电压(V)	24	下射光通比(%)	99.5	CIBSE SHR MAX	1.35	

室内灯具配光曲线



空间等照度曲线(单位:lx)



C角度范围: 0度 - 360度  
 C角度间隔: 30.0度  
 测试速度: 快速  
 环境温度: 25.3℃  
 测试人员: LPC  
 测试日期: 2021-12-29

γ角度范围: 0度 - 120度  
 γ角度间隔: 1.0度  
 测试系统: 远方 (EVERFINE) GO-2000B\_V1系统 V2.0.362  
 环境湿度: 65.0%  
 测试距离: 9.200米 [K=1.0000]  
 备注:

## 灯具环带光通量

环带光通量:

$\gamma$	C0	C45	C90	C135	C180	C225	C270	C315	$\gamma(^{\circ})$	$\Phi$ 环	$\Phi$ 总	%lum, lamp
10	6.328	6.317	6.262	6.242	6.267	6.259	6.277	6.270	0- 10	0.6042	0.6042	3.35, 3.35
20	5.971	5.973	5.910	5.880	5.920	5.873	5.840	5.903	10- 20	1.726	2.331	12.9, 12.9
30	5.418	5.398	5.256	5.312	5.372	5.292	5.182	5.332	20- 30	2.598	4.929	27.4, 27.4
40	4.690	4.661	4.437	4.573	4.648	4.556	4.343	4.626	30- 40	3.109	8.038	44.6, 44.6
50	3.826	3.805	3.492	3.699	3.778	3.696	3.398	3.797	40- 50	3.206	11.24	62.4, 62.4
60	2.851	2.842	2.436	2.714	2.798	2.704	2.343	2.857	50- 60	2.882	14.13	78.4, 78.4
70	1.825	1.822	1.356	1.661	1.758	1.681	1.298	1.847	60- 70	2.183	16.31	90.6, 90.6
80	0.8252	0.8217	0.3560	0.6760	0.7630	0.6885	0.3175	0.8518	70- 80	1.249	17.56	97.5, 97.5
90	0.1813	0.1206	0	0.0804	0.1201	0.0755	0	0.1208	80- 90	0.3634	17.92	99.5, 99.5
100	0.0302	0.0377	0	0.0553	0	0.0201	0	0.0101	90-100	0.0422	17.96	99.7, 99.7
110	0.0202	0.0327	0.0352	0.0277	0	0.0276	0	0.0101	100-110	0.0232	17.99	99.9, 99.9
120	0.0201	0.0327	0.0402	0.0452	0	0.0226	0	0.0101	110-120	0.0221	18.01	100, 100
130	0	0	0	0	0	0	0	0	120-130	0.0011	18.01	100, 100
140	0	0	0	0	0	0	0	0	130-140	0	18.01	100, 100
150	0	0	0	0	0	0	0	0	140-150	0	18.01	100, 100
160	0	0	0	0	0	0	0	0	150-160	0	18.01	100, 100
170	0	0	0	0	0	0	0	0	160-170	0	18.01	100, 100
180	0	0	0	0	0	0	0	0	170-180	0	18.01	100, 100
单位:°	光强:cd									单位:lm		

锥面光通量(90度): 9.6552 lm

%lum = 53.6%

%lamp = 53.6%

锥面光通量(120度): 14.126 lm

%lum = 78.4%

%lamp = 78.4%

C角度范围: 0度 - 360度  
 C角度间隔: 30.0度  
 测试速度: 快速  
 环境温度: 25.3℃  
 测试人员: LPC  
 测试日期: 2021-12-29

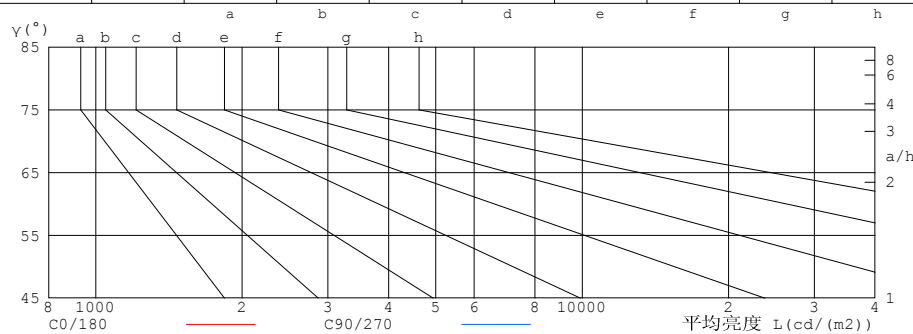
$\gamma$ 角度范围: 0度 - 120度  
 $\gamma$ 角度间隔: 1.0度  
 测试系统: 远方 (EVERFINE) GO-2000B\_V1系统 V2.0.362  
 环境湿度: 65.0%  
 测试距离: 9.200米 [K=1.0000]  
 备注:

## 灯具亮度限制曲线

实测参数: U:24.00V I:0.2359A P:5.662W PF:1.000 Freq:50.00Hz 实检光通:18.0102x1 lm		
灯具名称: SF15-24V-5050-70-SPI3-RGB-B	灯具类型: 硅胶	灯具重量:
灯具规格:	外型尺寸: 21mm*11.5mm	测试编号: 2021122903
制造厂商: OLYMPIA	发光口面: 1*0.0115	遮光角:

有光侧边灯具的亮度限制曲线

眩光等级	质量等级	使用照度 (lx)							
1.15	A	2000	1000	500	<=300				
1.50	B		2000	1000	500	<=300			
1.85	C			2000	1000	500	<=300		
2.20	D				2000	1000	500	<=300	
2.55	E					2000	1000	500	<=300



平均亮度值 cd/(m²)		
γ (°)	C0/180	C90/270
85	422	30
80	413	178
75	443	278
70	464	345
65	482	388
60	496	424
55	508	449
50	518	472
45	525	488

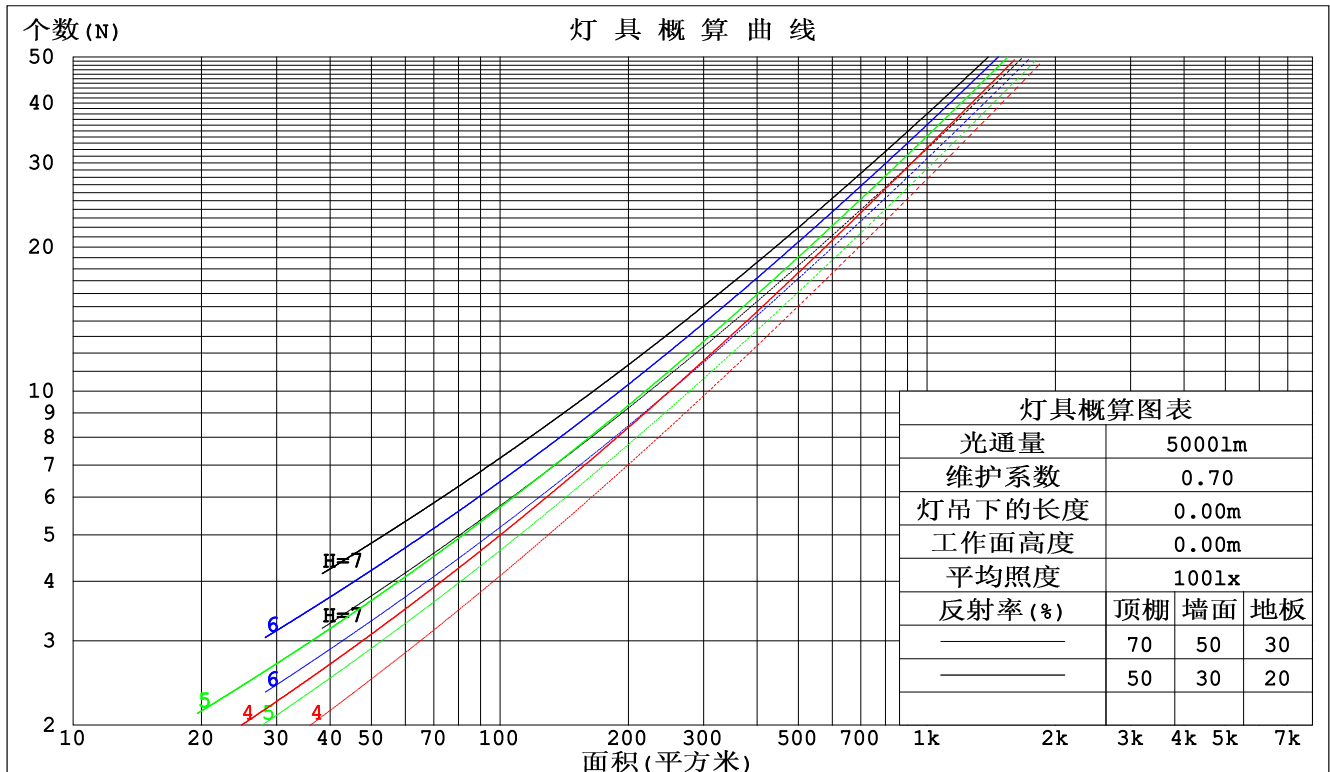
C角度范围: 0度 - 360度  
 C角度间隔: 30.0度  
 测试速度: 快速  
 环境温度: 25.3℃  
 测试人员: LPC  
 测试日期: 2021-12-29

γ角度范围: 0度 - 120度  
 γ角度间隔: 1.0度  
 测试系统: 远方 (EVERFINE) GO-2000B\_V1系统 V2.0.362  
 环境湿度: 65.0%  
 测试距离: 9.200米 [K=1.0000]  
 备注:

## 工作面利用系数和灯具概算曲线

实测参数: U:24.00V I:0.2359A P:5.662W PF:1.000 Freq:50.00Hz 实检光通:18.0102x1 lm		
灯具名称: SF15-24V-5050-70-SPI3-RGB-B	灯具类型: 硅胶	灯具重量:
灯具规格:	外型尺寸: 21mm*11.5mm	测试编号: 2021122903
制造厂商: OLYMPIA	发光口面: 1*0.0115	遮光角:

顶棚	80%			70%			50%			30%			10%			0
墙面	50%	30%	10%	50%	30%	10%	50%	30%	10%	50%	30%	10%	50%	30%	10%	0
地板	20%			20%			20%			20%			20%			0
室空间比	工 作 面 利 用 系 数															
0.0	1.19	1.19	1.19	1.16	1.16	1.16	1.11	1.11	1.11	1.06	1.06	1.06	1.02	1.02	1.02	.00
1.0	1.04	.99	.96	1.01	.97	.94	.97	.94	.91	.93	.90	.88	.89	.87	.85	.83
2.0	.90	.83	.78	.88	.82	.77	.85	.79	.75	.81	.77	.73	.78	.75	.71	.69
3.0	.79	.71	.65	.78	.70	.64	.75	.68	.63	.72	.66	.62	.69	.64	.60	.58
4.0	.70	.61	.55	.69	.61	.54	.66	.59	.53	.64	.58	.53	.62	.56	.52	.50
5.0	.63	.54	.47	.62	.53	.47	.59	.52	.46	.57	.51	.46	.55	.50	.45	.43
6.0	.56	.48	.41	.56	.47	.41	.54	.46	.40	.52	.45	.40	.50	.44	.40	.38
7.0	.51	.42	.36	.50	.42	.36	.49	.41	.36	.47	.41	.36	.46	.40	.35	.33
8.0	.47	.38	.32	.46	.38	.32	.45	.37	.32	.43	.37	.32	.42	.36	.32	.30
9.0	.43	.35	.29	.42	.34	.29	.41	.34	.29	.40	.33	.29	.39	.33	.28	.27
10.0	.40	.32	.26	.39	.31	.26	.38	.31	.26	.37	.31	.26	.36	.30	.26	.24



C角度范围: 0度 - 360度  
 C角度间隔: 30.0度  
 测试速度: 快速  
 环境温度: 25.3℃  
 测试人员: LPC  
 测试日期: 2021-12-29

γ角度范围: 0度 - 120度  
 γ角度间隔: 1.0度  
 测试系统: 远方 (EVERFINE) GO-2000B\_V1系统 V2.0.362  
 环境湿度: 65.0%  
 测试距离: 9.200米 [K=1.0000]  
 备注:

## 墙面和天花板利用系数

实测参数: U:24.00V I:0.2359A P:5.662W PF:1.000 Freq:50.00Hz 实检光通:18.0102x1 lm					
灯具名称: SF15-24V-5050-70-SPI3-RGB-B			灯具类型: 硅胶		灯具重量:
灯具规格:			外型尺寸: 21mm*11.5mm		测试编号: 2021122903
制造厂商: OLYMPIA			发光口面: 1*0.0115		遮光角:

顶棚	80%			70%			50%			30%			10%			0
墙面	50%	30%	10%	50%	30%	10%	50%	30%	10%	50%	30%	10%	50%	30%	10%	0
地板	20%			20%			20%			20%			20%			0
室空间比	墙 壁 面 利 用 系 数															
0.0																
1.0	.310	.176	.056	.303	.173	.055	.289	.166	.053	.277	.160	.051	.265	.154	.050	
2.0	.291	.160	.049	.285	.157	.048	.273	.152	.047	.262	.147	.046	.252	.142	.045	
3.0	.269	.143	.043	.264	.141	.043	.253	.137	.042	.243	.133	.041	.234	.130	.040	
4.0	.249	.129	.038	.244	.128	.038	.234	.124	.037	.226	.121	.037	.217	.118	.036	
5.0	.230	.117	.034	.225	.116	.034	.217	.113	.033	.209	.110	.033	.202	.108	.032	
6.0	.213	.107	.031	.209	.106	.030	.202	.103	.030	.195	.101	.030	.188	.099	.029	
7.0	.198	.098	.028	.195	.097	.028	.188	.095	.027	.182	.093	.027	.176	.092	.027	
8.0	.185	.091	.025	.182	.090	.025	.176	.088	.025	.171	.086	.025	.165	.085	.025	
9.0	.174	.084	.023	.171	.083	.023	.165	.082	.023	.160	.080	.023	.156	.079	.023	
10.0	.163	.078	.022	.161	.078	.022	.156	.076	.022	.151	.075	.021	.147	.074	.021	

顶棚	80%			70%			50%			30%			10%			0
墙面	50%	30%	10%	50%	30%	10%	50%	30%	10%	50%	30%	10%	50%	30%	10%	0
地板	20%			20%			20%			20%			20%			0
室空间比	天 花 板 利 用 系 数															
0.0	.194	.194	.194	.166	.166	.166	.113	.113	.113	.065	.065	.065	.021	.021	.021	
1.0	.184	.160	.138	.158	.137	.119	.108	.094	.082	.062	.055	.048	.020	.018	.015	
2.0	.176	.136	.102	.151	.117	.088	.103	.081	.061	.060	.047	.036	.019	.015	.012	
3.0	.168	.118	.078	.144	.102	.068	.099	.071	.048	.057	.041	.028	.018	.013	.009	
4.0	.161	.105	.062	.138	.091	.054	.095	.063	.038	.055	.037	.023	.018	.012	.007	
5.0	.153	.094	.051	.131	.082	.044	.091	.057	.031	.052	.034	.019	.017	.011	.006	
6.0	.146	.086	.043	.125	.075	.038	.087	.052	.027	.050	.031	.016	.016	.010	.005	
7.0	.139	.079	.037	.120	.069	.032	.083	.048	.023	.048	.028	.014	.016	.009	.005	
8.0	.133	.073	.033	.114	.064	.028	.079	.045	.020	.046	.026	.012	.015	.009	.004	
9.0	.127	.068	.029	.109	.059	.025	.076	.042	.018	.044	.025	.011	.014	.008	.004	
10.0	.121	.064	.026	.104	.056	.023	.072	.039	.016	.042	.023	.010	.014	.008	.003	

C角度范围: 0度 - 360度  
C角度间隔: 30.0度  
测试速度: 快速  
环境温度: 25.3℃  
测试人员: LPC  
测试日期: 2021-12-29

γ角度范围: 0度 - 120度  
γ角度间隔: 1.0度  
测试系统: 远方 (EVERFINE) GO-2000B\_V1系统 V2.0.362  
环境湿度: 65.0%  
测试距离: 9.200米 [K=1.0000]  
备注:

## UGR(Unified Glare Rating) 数据表

实测参数: U:24.00V I:0.2359A P:5.662W PF:1.000 Freq:50.00Hz 实检光通:18.0102x1 lm										
灯具名称: SF15-24V-5050-70-SPI3-RGB-B					灯具类型: 硅胶			灯具重量:		
灯具规格:					外型尺寸: 21mm*11.5mm			测试编号: 2021122903		
制造厂商: OLYMPIA					发光口面: 1*0.0115			遮光角:		
反射比: 天花板	0.7	0.7	0.5	0.5	0.3	0.7	0.7	0.5	0.5	0.3
墙面	0.5	0.3	0.5	0.3	0.3	0.5	0.3	0.5	0.3	0.3
工作面	0.2	0.2	0.2	0.2	0.2	0.2	0.2	0.2	0.2	0.2
房间尺寸	交叉 (Viewed crosswise)					向前 (Viewed endwise)				
x = 2H y = 2H	24.6	26.1	24.8	26.3	26.5	24.2	25.7	24.4	25.9	26.1
3H	26.2	27.6	26.5	27.8	28.0	25.5	26.9	25.8	27.1	27.4
4H	26.8	28.1	27.1	28.4	28.7	25.9	27.3	26.2	27.5	27.8
6H	27.3	28.6	27.7	28.9	29.1	26.1	27.4	26.5	27.6	27.9
8H	27.5	28.7	27.8	29.0	29.3	26.1	27.3	26.5	27.6	27.9
12H	27.6	28.8	28.0	29.1	29.4	26.1	27.2	26.4	27.5	27.9
4H 2H	25.2	26.5	25.5	26.8	27.1	24.9	26.2	25.2	26.5	26.8
3H	27.0	28.1	27.3	28.4	28.8	26.5	27.6	26.8	28.0	28.3
4H	27.8	28.8	28.1	29.2	29.5	27.1	28.2	27.5	28.5	28.8
6H	28.4	29.3	28.8	29.7	30.1	27.4	28.4	27.8	28.7	29.1
8H	28.6	29.5	29.0	29.9	30.3	27.5	28.4	27.9	28.7	29.1
12H	28.8	29.6	29.2	30.0	30.4	27.5	28.3	27.9	28.7	29.1
8H 4H	28.1	28.9	28.5	29.3	29.7	27.5	28.4	27.9	28.7	29.1
6H	28.8	29.6	29.3	30.0	30.4	28.0	28.8	28.5	29.2	29.6
8H	29.2	29.8	29.6	30.2	30.7	28.2	28.8	28.7	29.3	29.7
12H	29.4	30.0	29.9	30.5	30.9	28.2	28.8	28.7	29.3	29.7
12H 4H	28.1	28.9	28.5	29.3	29.7	27.5	28.3	27.9	28.7	29.1
6H	28.9	29.6	29.4	30.0	30.5	28.1	28.8	28.6	29.2	29.7
8H	29.3	29.8	29.8	30.3	30.8	28.4	28.9	28.8	29.4	29.9
不同间隔布灯时, 观察者位置引起的UGR变化:										
S = 1.0H	+ 0.1 / - 0.2					+ 0.2 / - 0.2				
1.5H	+ 0.2 / - 0.3					+ 0.3 / - 0.4				
2.0H	+ 0.1 / - 0.3					+ 0.2 / - 0.5				

依据CIE Pub.117计算, 18.01lm光源光通要进行修正 ( $8\log(F/F_0) = -14.0$ ).

C角度范围: 0度 - 360度  
 C角度间隔: 30.0度  
 测试速度: 快速  
 环境温度: 25.3℃  
 测试人员: LPC  
 测试日期: 2021-12-29

γ角度范围: 0度 - 120度  
 γ角度间隔: 1.0度  
 测试系统: 远方 (EVERFINE) GO-2000B\_V1系统 V2.0.362  
 环境湿度: 65.0%  
 测试距离: 9.200米 [K=1.0000]  
 备注:

## UF利用系数表

实测参数: U:24.00V I:0.2359A P:5.662W PF:1.000 Freq:50.00Hz 实检光通:18.0102x1 lm		
灯具名称: SF15-24V-5050-70-SPI3-RGB-B	灯具类型: 硅胶	灯具重量:
灯具规格:	外型尺寸: 21mm*11.5mm	测试编号: 2021122903
制造厂商: OLYMPIA	发光口面: 1*0.0115	遮光角:

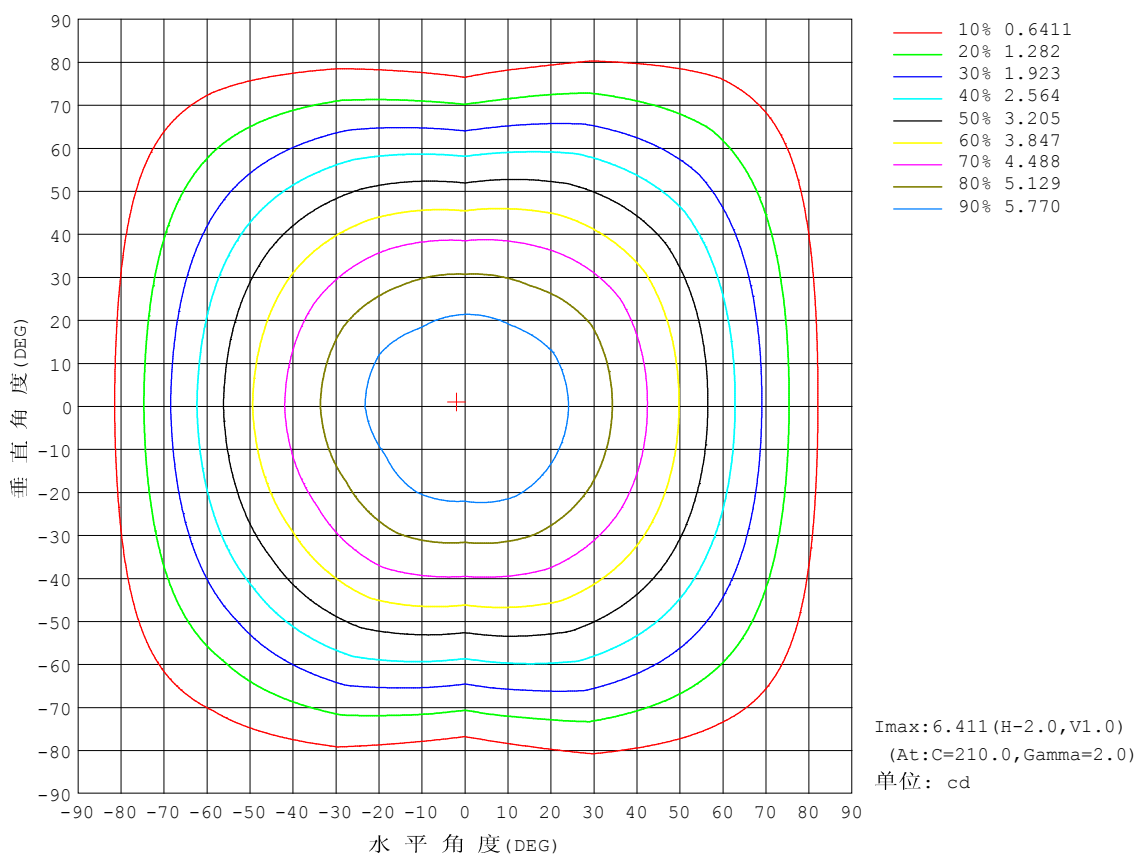
反 射 比 / REFLECTANCE										
天花板	0.8	0.8	0.8	0.7	0.7	0.7	0.5	0.5	0.5	0
墙壁	0.7	0.5	0.3	0.7	0.5	0.3	0.7	0.5	0.3	0
工作面	0.2	0.2	0.2	0.2	0.2	0.2	0.2	0.2	0.2	0
室形指数	利用系数 UTILIZATION FACTORS(%) $k(RI) \times RCR = 5$									
$k = 0.60$	57	46	39	57	46	39	56	45	39	32
0.80	68	56	49	66	55	48	65	55	48	41
1.00	76	65	57	75	64	57	72	66	57	49
1.25	83	72	65	81	72	65	79	70	64	57
1.50	88	78	71	86	77	71	83	75	69	62
2.00	95	86	80	93	85	79	89	83	77	70
2.50	99	91	85	97	89	84	93	87	82	74
3.00	102	95	90	100	94	89	96	91	86	78
4.00	106	100	96	104	99	94	99	95	92	83
5.00	108	104	100	106	102	98	101	98	95	86
ROOM INDEX	UF (总)									UF (直接)
依据标准文件 DIN EN 13032-2 2004			悬挂灯				安装距高比 SHRNOM = 1.25			

C角度范围: 0度 - 360度  
 C角度间隔: 30.0度  
 测试速度: 快速  
 环境温度: 25.3℃  
 测试人员: LPC  
 测试日期: 2021-12-29

γ角度范围: 0度 - 120度  
 γ角度间隔: 1.0度  
 测试系统: 远方 (EVERFINE) GO-2000B\_V1系统 V2.0.362  
 环境湿度: 65.0%  
 测试距离: 9.200米 [K=1.0000]  
 备注:

## 灯具等光强曲线

实测参数: U:24.00V I:0.2359A P:5.662W PF:1.000 Freq:50.00Hz 实检光通:18.0102x1 lm		
灯具名称: SF15-24V-5050-70-SPI3-RGB-B	灯具类型: 硅胶	灯具重量:
灯具规格:	外型尺寸: 21mm*11.5mm	测试编号: 2021122903
制造厂商: OLYMPIA	发光口面: 1*0.0115	遮光角:



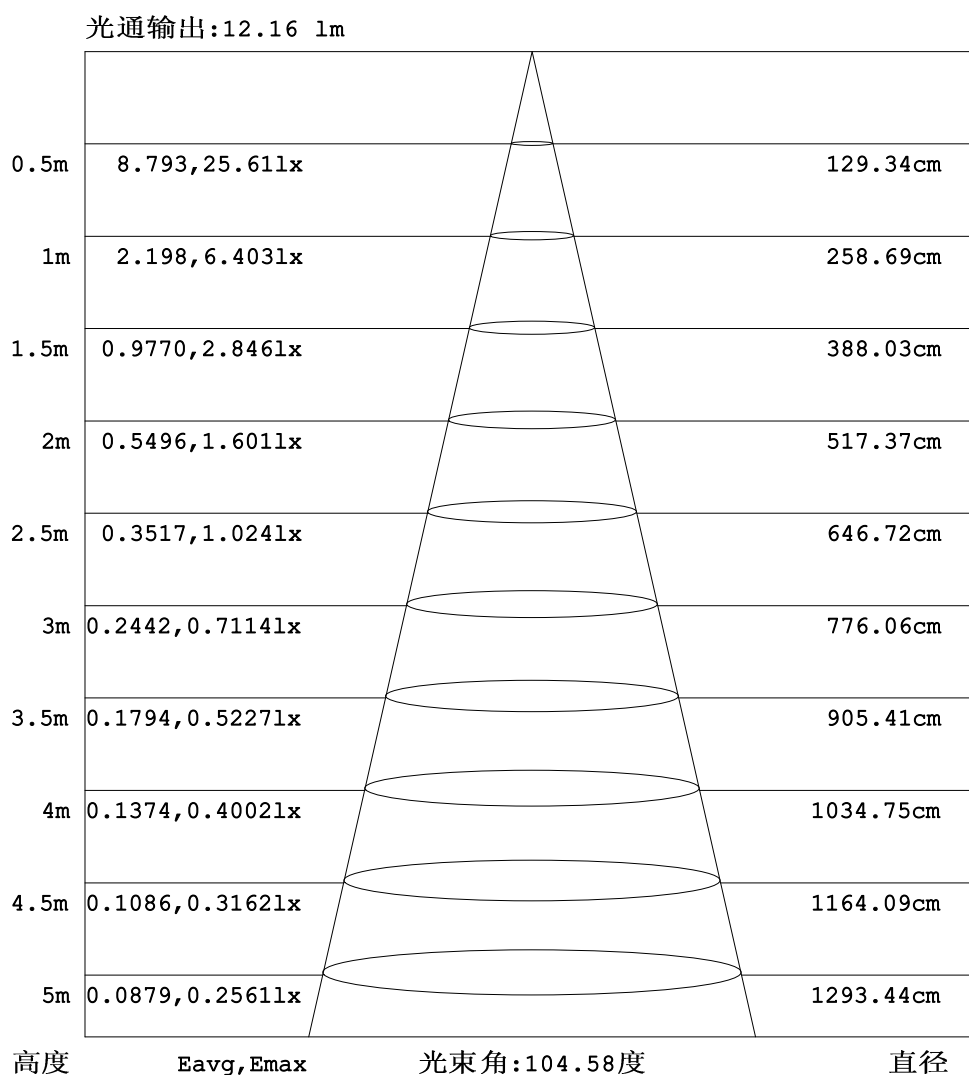
C角度范围: 0度 - 360度  
C角度间隔: 30.0度  
测试速度: 快速  
环境温度: 25.3℃  
测试人员: LPC  
测试日期: 2021-12-29

γ角度范围: 0度 - 120度  
γ角度间隔: 1.0度  
测试系统: 远方 (EVERFINE) GO-2000B\_V1系统 V2.0.362  
环境湿度: 65.0%  
测试距离: 9.200米 [K=1.0000]  
备注:



## 灯具有效平均照度图

实测参数: U:24.00V I:0.2359A P:5.662W PF:1.000 Freq:50.00Hz 实检光通:18.0102x1 lm		
灯具名称: SF15-24V-5050-70-SPI3-RGB-B	灯具类型: 硅胶	灯具重量:
灯具规格:	外型尺寸: 21mm*11.5mm	测试编号: 2021122903
制造厂商: OLYMPIA	发光口面: 1*0.0115	遮光角:



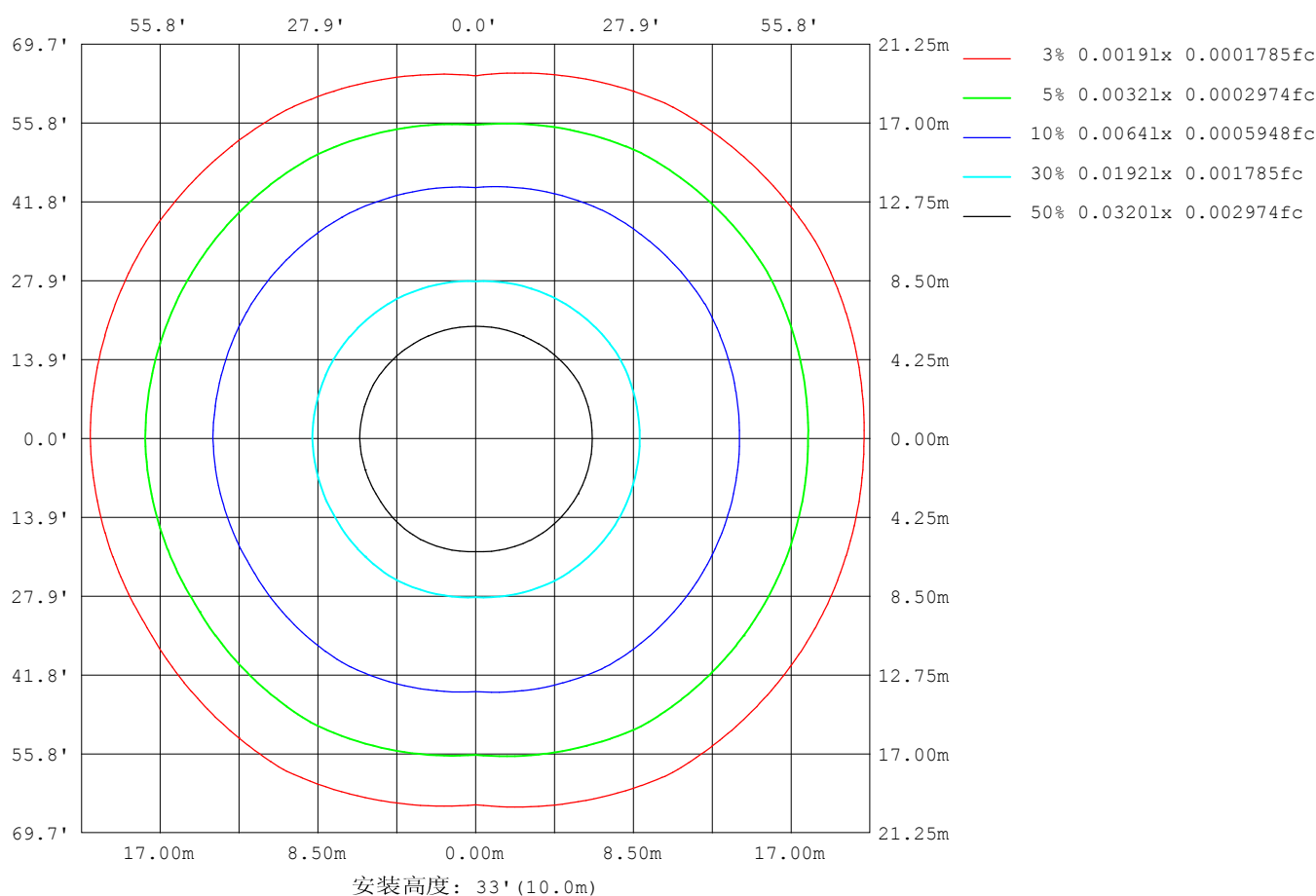
注: 曲线为灯具在不同投射距离下的照射区域及区域内平均照度。

C角度范围: 0度 - 360度  
 C角度间隔: 30.0度  
 测试速度: 快速  
 环境温度: 25.3℃  
 测试人员: LPC  
 测试日期: 2021-12-29

γ角度范围: 0度 - 120度  
 γ角度间隔: 1.0度  
 测试系统: 远方 (EVERFINE) GO-2000B\_V1系统 V2.0.362  
 环境湿度: 65.0%  
 测试距离: 9.200米 [K=1.0000]  
 备注:

## 平面等照度曲线

实测参数: U:24.00V I:0.2359A P:5.662W PF:1.000 Freq:50.00Hz 实检光通:18.0102x1 lm		
灯具名称: SF15-24V-5050-70-SPI3-RGB-B	灯具类型: 硅胶	灯具重量:
灯具规格:	外型尺寸: 21mm*11.5mm	测试编号: 2021122903
制造厂商: OLYMPIA	发光口面: 1*0.0115	遮光角:



C角度范围: 0度 - 360度  
 C角度间隔: 30.0度  
 测试速度: 快速  
 环境温度: 25.3℃  
 测试人员: LPC  
 测试日期: 2021-12-29

γ角度范围: 0度 - 120度  
 γ角度间隔: 1.0度  
 测试系统: 远方 (EVERFINE) GO-2000B\_V1系统 V2.0.362  
 环境湿度: 65.0%  
 测试距离: 9.200米 [K=1.0000]  
 备注:

## LED筒灯平均亮度报告

实测参数: U:24.00V I:0.2359A P:5.662W PF:1.000 Freq:50.00Hz 实检光通:18.0102x1 lm		
灯具名称: SF15-24V-5050-70-SPI3-RGB-B	灯具类型:硅胶	灯具重量:
灯具规格:	外型尺寸: 21mm*11.5mm	测试编号:2021122903
制造厂商: OLYMPIA	发光口面:1*0.0115	遮光角:

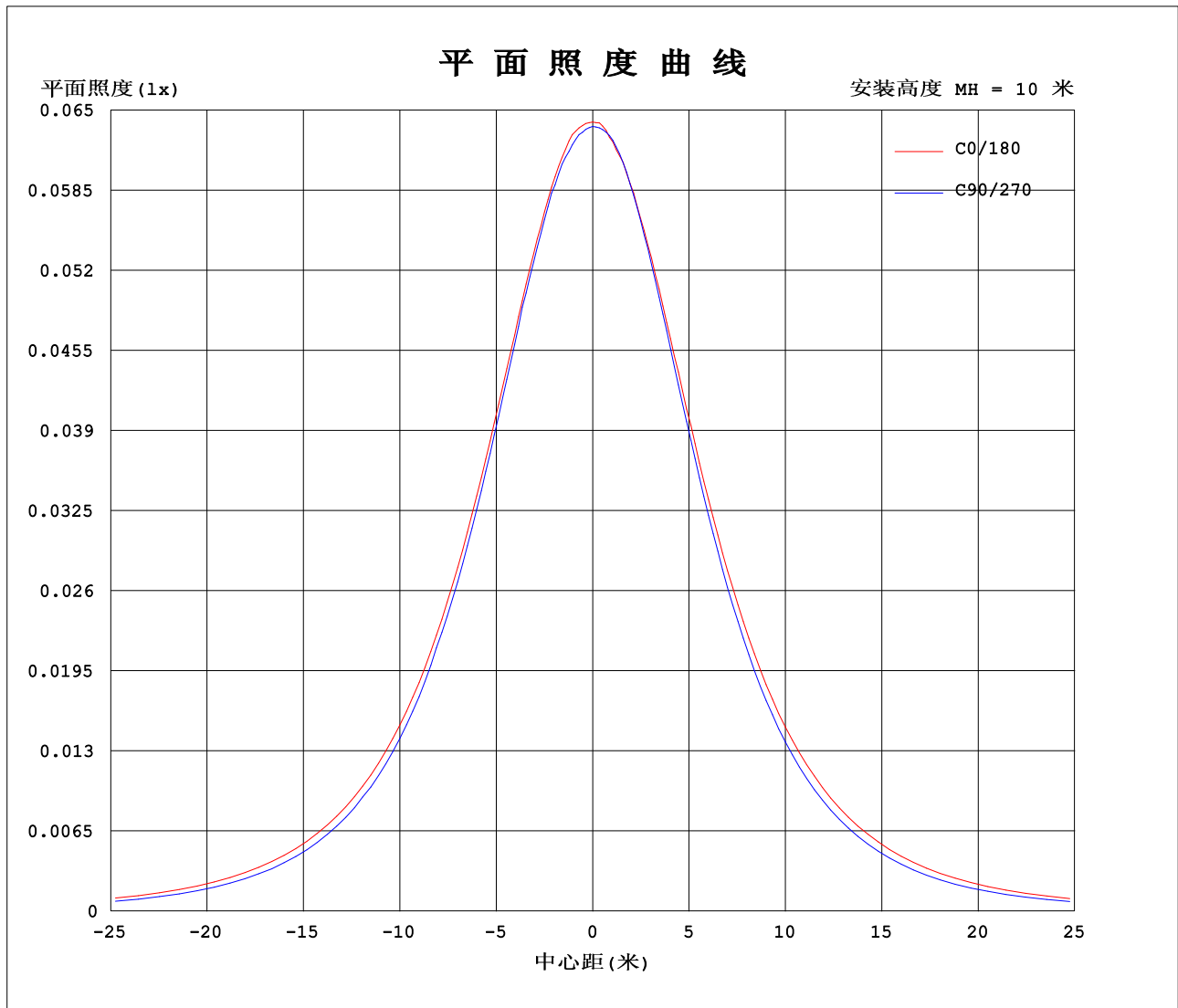
平均亮度	数值 (cd/m2)
L横 (65) av	476
L横 (75) av	431
L横 (85) av	396
L纵 (65) av	380
L纵 (75) av	270
L纵 (85) av	17
L45 (65) av	473
L45 (75) av	429
L45 (85) av	363

注:依据标准 GB/T 29293-2012 计算

C角度范围: 0度 - 360度  
C角度间隔: 30.0度  
测试速度: 快速  
环境温度:25.3℃  
测试人员:LPC  
测试日期:2021-12-29

γ角度范围: 0度 - 120度  
γ角度间隔: 1.0度  
测试系统: 远方 (EVERFINE) GO-2000B\_V1系统 V2.0.362  
环境湿度:65.0%  
测试距离:9.200米 [K=1.0000]  
备注:

## 平面照度曲线



C角度范围: 0度 - 360度  
C角度间隔: 30.0度  
测试速度: 快速  
环境温度: 25.3℃  
测试人员: LPC  
测试日期: 2021-12-29

γ角度范围: 0度 - 120度  
γ角度间隔: 1.0度  
测试系统: 远方 (EVERFINE) GO-2000B\_V1系统 V2.0.362  
环境湿度: 65.0%  
测试距离: 9.200米 [K=1.0000]  
备注:

## 光强分布数据表格

实测参数: U:24.00V I:0.2359A P:5.662W PF:1.000 Freq:50.00Hz 实检光通:18.0102x1 lm		
灯具名称: SF15-24V-5050-70-SPI3-RGB-B	灯具类型:硅胶	灯具重量:
灯具规格:	外型尺寸: 21mm*11.5mm	测试编号:2021122903
制造厂商: OLYMPIA	发光口面:1*0.0115	遮光角:

表--1

单位: cd

C (DEG) γ (DEG)	0	30	60	90	120	150	180	210	240	270	300	330						
0	6.40	6.40	6.38	6.37	6.36	6.34	6.40	6.40	6.38	6.37	6.36	6.34						
5	6.40	6.37	6.38	6.34	6.36	6.32	6.35	6.39	6.32	6.37	6.32	6.34						
10	6.33	6.30	6.34	6.26	6.28	6.20	6.27	6.29	6.23	6.28	6.23	6.31						
15	6.17	6.15	6.19	6.11	6.13	6.06	6.13	6.14	6.05	6.09	6.08	6.17						
20	5.97	5.97	5.98	5.91	5.92	5.84	5.92	5.93	5.81	5.84	5.85	5.96						
25	5.72	5.70	5.70	5.60	5.65	5.59	5.67	5.65	5.54	5.53	5.57	5.71						
30	5.42	5.41	5.38	5.26	5.35	5.28	5.37	5.35	5.23	5.18	5.24	5.43						
35	5.08	5.07	5.02	4.86	5.00	4.93	5.03	5.00	4.87	4.78	4.88	5.09						
40	4.69	4.69	4.63	4.44	4.60	4.54	4.65	4.61	4.50	4.34	4.53	4.72						
45	4.27	4.26	4.22	3.97	4.18	4.12	4.23	4.20	4.08	3.89	4.14	4.31						
50	3.83	3.82	3.79	3.49	3.73	3.67	3.78	3.76	3.64	3.40	3.71	3.88						
55	3.35	3.35	3.32	2.96	3.25	3.19	3.31	3.26	3.16	2.89	3.26	3.42						
60	2.85	2.85	2.84	2.44	2.75	2.68	2.80	2.75	2.66	2.34	2.78	2.94						
65	2.34	2.37	2.33	1.88	2.23	2.15	2.28	2.25	2.15	1.81	2.28	2.43						
70	1.83	1.82	1.83	1.36	1.70	1.62	1.76	1.72	1.64	1.30	1.78	1.92						
75	1.32	1.32	1.33	0.83	1.19	1.12	1.25	1.22	1.12	0.78	1.28	1.42						
80	0.83	0.81	0.83	0.36	0.70	0.65	0.76	0.74	0.64	0.32	0.79	0.92						
85	0.42	0.38	0.38	0.03	0.30	0.29	0.37	0.37	0.24	0.01	0.35	0.47						
90	0.18	0.13	0.12	0.00	0.09	0.07	0.12	0.13	0.02	0.00	0.05	0.19						
95	0.07	0.03	0.05	0.00	0.06	0.05	0.00	0.05	0.01	0.00	0.00	0.07						
100	0.03	0.03	0.05	0.00	0.07	0.05	0.00	0.03	0.01	0.00	0.00	0.02						
105	0.03	0.03	0.04	0.00	0.04	0.06	0.00	0.03	0.01	0.00	0.00	0.02						
110	0.02	0.03	0.04	0.04	0.00	0.06	0.00	0.03	0.03	0.00	0.00	0.02						
115	0.02	0.03	0.05	0.04	0.02	0.06	0.00	0.02	0.03	0.00	0.00	0.02						
120	0.02	0.03	0.04	0.04	0.05	0.05	0.00	0.02	0.03	0.00	0.00	0.02						
125	0.00	0.00	0.00	0.00	0.00	0.00	0.00	0.00	0.00	0.00	0.00	0.00						
130	0.00	0.00	0.00	0.00	0.00	0.00	0.00	0.00	0.00	0.00	0.00	0.00						
135	0.00	0.00	0.00	0.00	0.00	0.00	0.00	0.00	0.00	0.00	0.00	0.00						
140	0.00	0.00	0.00	0.00	0.00	0.00	0.00	0.00	0.00	0.00	0.00	0.00						
145	0.00	0.00	0.00	0.00	0.00	0.00	0.00	0.00	0.00	0.00	0.00	0.00						
150	0.00	0.00	0.00	0.00	0.00	0.00	0.00	0.00	0.00	0.00	0.00	0.00						
155	0.00	0.00	0.00	0.00	0.00	0.00	0.00	0.00	0.00	0.00	0.00	0.00						
160	0.00	0.00	0.00	0.00	0.00	0.00	0.00	0.00	0.00	0.00	0.00	0.00						
165	0.00	0.00	0.00	0.00	0.00	0.00	0.00	0.00	0.00	0.00	0.00	0.00						
170	0.00	0.00	0.00	0.00	0.00	0.00	0.00	0.00	0.00	0.00	0.00	0.00						
175	0.00	0.00	0.00	0.00	0.00	0.00	0.00	0.00	0.00	0.00	0.00	0.00						
180	0.00	0.00	0.00	0.00	0.00	0.00	0.00	0.00	0.00	0.00	0.00	0.00						

C角度范围: 0度 - 360度

C角度间隔: 30.0度

测试速度: 快速

环境温度: 25.3℃

测试人员: LPC

测试日期: 2021-12-29

γ角度范围: 0度 - 120度

γ角度间隔: 1.0度

测试系统: 远方 (EVERFINE) GO-2000B\_V1系统 V2.0.362

环境湿度: 65.0%

测试距离: 9.200米 [K=1.0000]

备注:

Photometric Data Table [cd]

G/C	0.0	30.0	60.0	90.0	120.0	150.0	180.0	210.0	240.0	270.0
0.0	6.403	6.398	6.378	6.368	6.357	6.337	6.403	6.398	6.378	6.368
3.0	6.403	6.393	6.388	6.348	6.358	6.322	6.398	6.408	6.347	6.368
6.0	6.408	6.362	6.376	6.322	6.363	6.297	6.347	6.383	6.307	6.358
9.0	6.348	6.312	6.353	6.292	6.308	6.232	6.307	6.318	6.252	6.303
12.0	6.277	6.232	6.297	6.226	6.232	6.146	6.226	6.237	6.156	6.207
15.0	6.172	6.151	6.192	6.106	6.127	6.056	6.126	6.142	6.045	6.087
18.0	6.066	6.036	6.077	5.985	6.006	5.935	6.005	6.016	5.910	5.951
21.0	5.931	5.920	5.931	5.829	5.871	5.804	5.870	5.881	5.759	5.790
24.0	5.775	5.764	5.765	5.663	5.710	5.648	5.739	5.725	5.598	5.599
27.0	5.604	5.598	5.584	5.467	5.534	5.472	5.573	5.544	5.417	5.403
30.0	5.418	5.412	5.383	5.256	5.348	5.277	5.372	5.353	5.231	5.182
33.0	5.217	5.216	5.172	5.025	5.137	5.090	5.176	5.157	5.020	4.956
36.0	5.001	4.985	4.951	4.784	4.916	4.854	4.960	4.926	4.804	4.690
39.0	4.770	4.774	4.715	4.557	4.685	4.623	4.723	4.700	4.568	4.439
42.0	4.524	4.528	4.469	4.246	4.439	4.397	4.482	4.454	4.326	4.167
45.0	4.273	4.261	4.222	3.969	4.182	4.120	4.226	4.197	4.075	3.886
48.0	4.011	4.005	3.966	3.678	3.916	3.854	3.969	3.931	3.814	3.594
51.0	3.730	3.728	3.700	3.376	3.635	3.572	3.688	3.655	3.542	3.293
54.0	3.449	3.447	3.423	3.075	3.343	3.276	3.402	3.373	3.251	2.996
57.0	3.152	3.160	3.127	2.758	3.047	2.989	3.100	3.067	2.964	2.675
60.0	2.851	2.849	2.835	2.436	2.750	2.678	2.798	2.745	2.662	2.343
63.0	2.544	2.547	2.539	2.095	2.439	2.361	2.487	2.449	2.361	2.021
66.0	2.238	2.236	2.232	1.783	2.122	2.045	2.180	2.127	2.045	1.700
69.0	1.926	1.934	1.926	1.461	1.805	1.728	1.873	1.830	1.733	1.408
72.0	1.614	1.612	1.624	1.160	1.499	1.431	1.557	1.514	1.426	1.087
75.0	1.318	1.316	1.333	0.8284	1.192	1.120	1.250	1.217	1.125	0.7801
78.0	1.036	1.009	1.026	0.5269	0.8906	0.8285	0.9489	0.9306	0.8284	0.5084
81.0	0.7346	0.7128	0.7396	0.2656	0.6090	0.5671	0.6777	0.6591	0.5469	0.2319
84.0	0.4933	0.4565	0.4684	0.0650	0.3677	0.3511	0.4415	0.4280	0.3058	0.0208
87.0	0.3072	0.2508	0.2470	0	0.1915	0.1955	0.2707	0.2518	0.1202	0
90.0	0.1813	0.1253	0.1158	0	0.0907	0.0702	0.1201	0.1260	0.0250	0
93.0	0.1007	0.0401	0.0554	0	0.0604	0.0502	0.0249	0.0555	0.0101	0
96.0	0.0504	0.0302	0.0452	0	0.0653	0.0452	0	0.0353	0.0101	0
99.0	0.0352	0.0302	0.0452	0	0.0603	0.0452	0	0.0352	0.0101	0
102.0	0.0302	0.0302	0.0402	0	0.0603	0.0503	0	0.0302	0.0101	0
105.0	0.0302	0.0302	0.0352	0	0.0403	0.0553	0	0.0302	0.0101	0
108.0	0.0302	0.0302	0.0352	0.0003	0.0402	0.0553	0	0.0302	0.0202	0
111.0	0.0201	0.0302	0.0352	0.0352	0	0.0553	0	0.0302	0.0251	0
114.0	0.0201	0.0302	0.0352	0.0402	0.0150	0.0553	0	0.0302	0.0251	0
117.0	0.0201	0.0302	0.0452	0.0402	0.0301	0.0452	0	0.0151	0.0251	0
120.0	0.0201	0.0251	0.0402	0.0402	0.0452	0.0452	0	0.0201	0.0251	0

G/C	300.0	330.0
0.0	6.357	6.337
3.0	6.342	6.342
6.0	6.312	6.335
9.0	6.257	6.328
12.0	6.181	6.257
15.0	6.081	6.167
18.0	5.950	6.046
21.0	5.804	5.906
24.0	5.628	5.765
27.0	5.437	5.599
30.0	5.236	5.428
33.0	5.030	5.237
36.0	4.814	5.026
39.0	4.613	4.795
42.0	4.377	4.564
45.0	4.140	4.313
48.0	3.894	4.057
51.0	3.628	3.795
54.0	3.351	3.509
57.0	3.075	3.222
60.0	2.778	2.936
63.0	2.482	2.635
66.0	2.180	2.328
69.0	1.879	2.021
72.0	1.567	1.720
75.0	1.281	1.418
78.0	0.9890	1.112
81.0	0.6925	0.8200
84.0	0.4313	0.5538
87.0	0.1954	0.3423
90.0	0.0502	0.1914

C角度范围: 0度 - 360度

C角度间隔: 30.0度

测试速度: 快速

环境温度: 25.3℃

测试人员: LPC

测试日期: 2021-12-29

γ角度范围: 0度 - 120度

γ角度间隔: 1.0度

测试系统: 远方 (EVERFINE) GO-2000B\_V1系统 V2.0.362

环境湿度: 65.0%

测试距离: 9.200米 [K=1.0000]

备注:

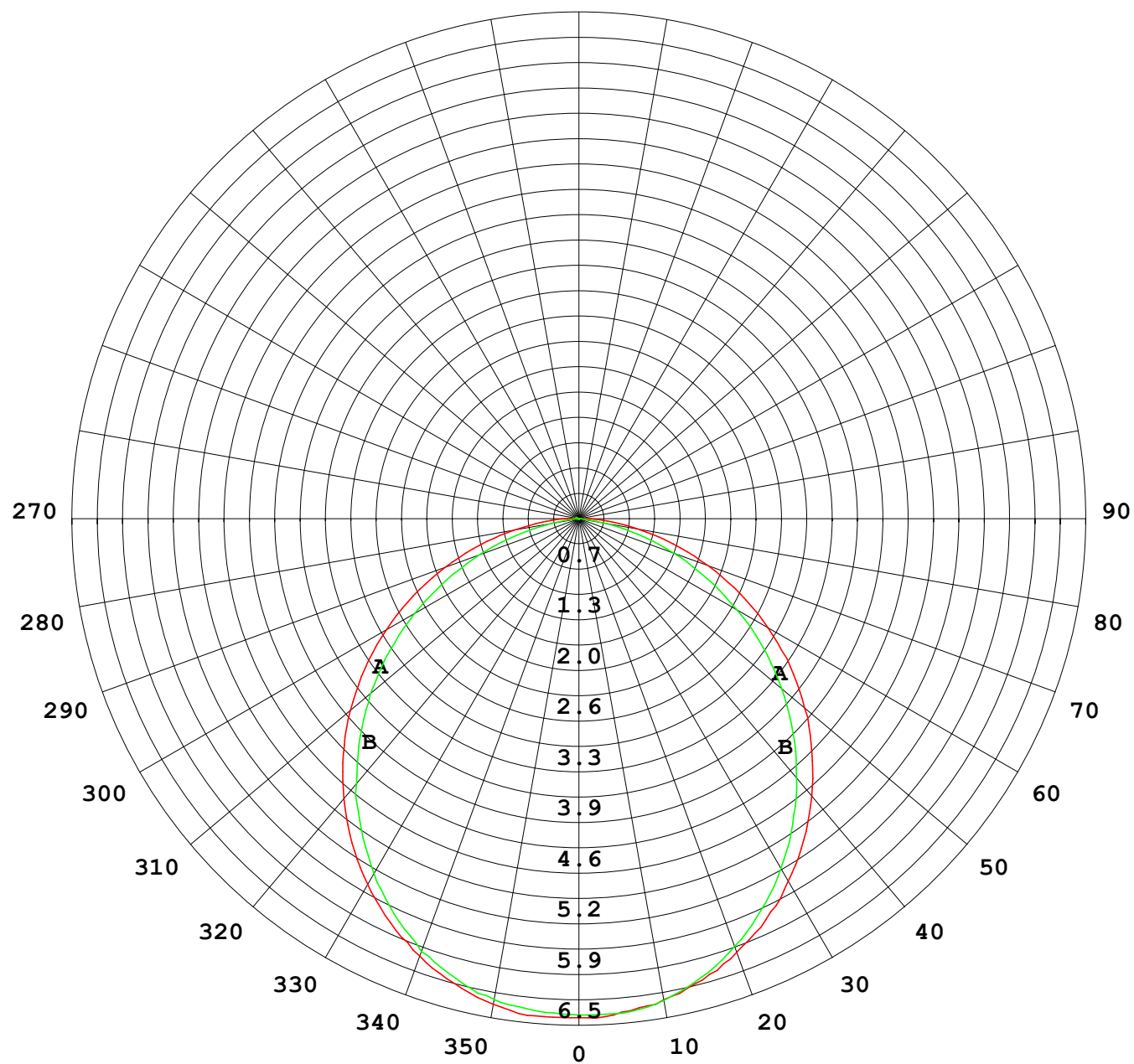
## Photometric Data Table [cd]

93.0	0	0.1007
96.0	0	0.0504
99.0	0	0.0252
102.0	0	0.0201
105.0	0	0.0201
108.0	0	0.0201
111.0	0	0.0201
114.0	0	0.0201
117.0	0	0.0201
120.0	0	0.0201

C角度范围: 0度 - 360度  
C角度间隔: 30.0度  
测试速度: 快速  
环境温度: 25.3℃  
测试人员: LPC  
测试日期: 2021-12-29

γ角度范围: 0度 - 120度  
γ角度间隔: 1.0度  
测试系统: 远方 (EVERFINE) GO-2000B\_V1系统 V2.0.362  
环境湿度: 65.0%  
测试距离: 9.200米 [K=1.0000]  
备注:

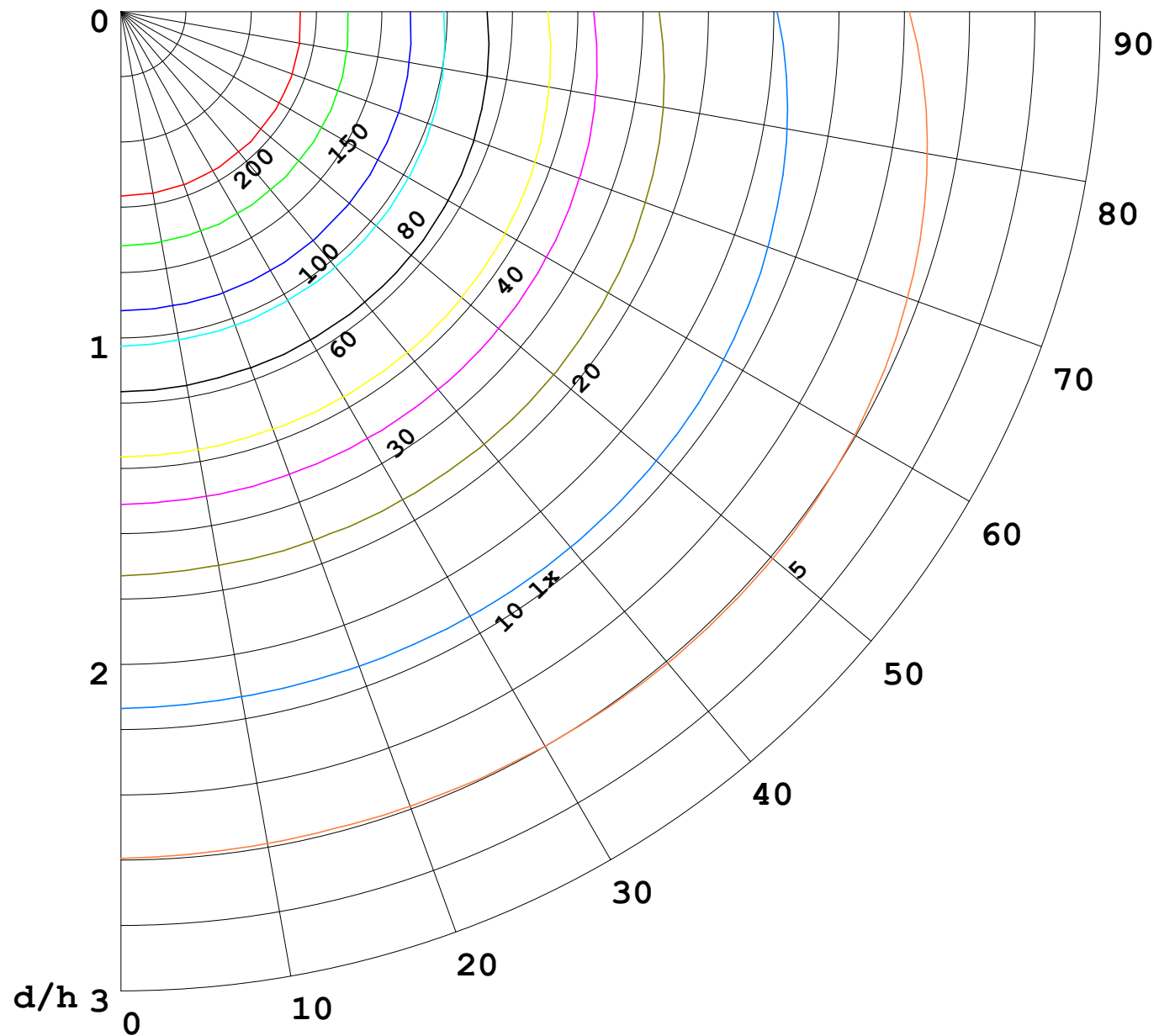
I (cd)





1000 lm

$\kappa = 1$



F = 5000 lm  
 K = 0.7  
 Hcc = 0.0 m  
 Hfc = 0.0 m  
 Eave = 100 lx

	Pcc	Pw	Pfc
—	70	50	30
—	50	30	20

