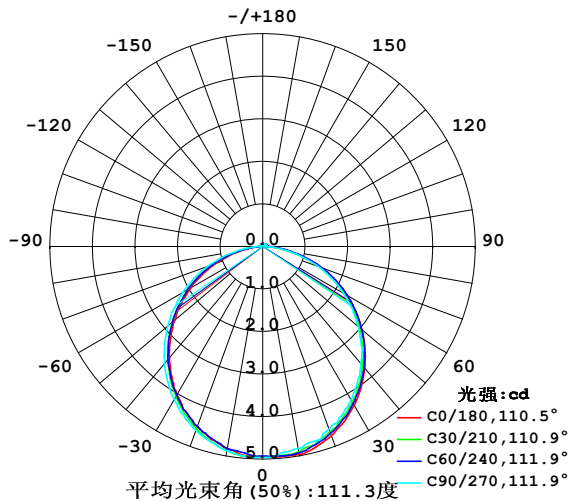


室内灯具光度数据

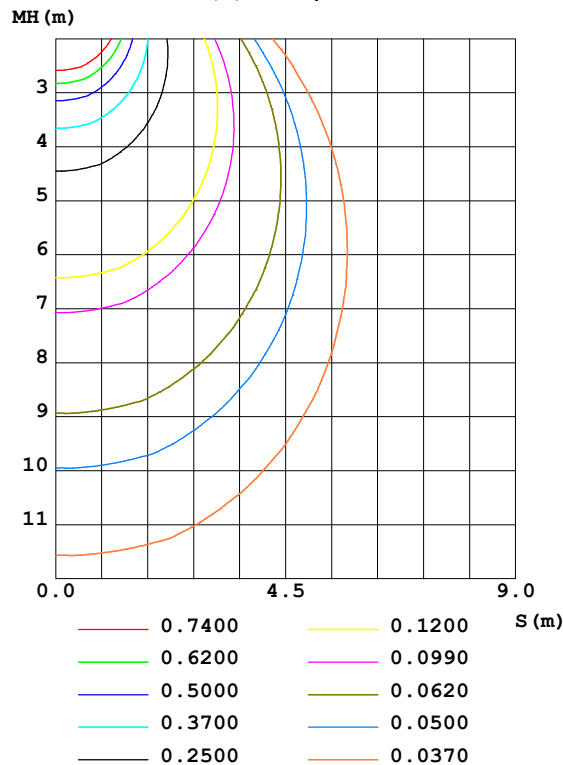
实测参数: U:24.00V I:0.1943A P:4.663W PF:1.000 实检光通:14.3131x1 lm		
灯具名称: SF09-24V-3535-84-RGB-B	灯具类型: 硅胶	灯具重量:
外型尺寸: 16mm*8mm	灯具规格:	测试编号: 202301001
制造厂商: OLYMPIA	发光口面: 1*0.016	保护角:

光源数据		光度数据				光效: 3.07 lm/W
型号	3535	峰值光强(cd)	4.966	S/MH(C0/180)	1.29	
标称功率(W)	13	灯具效率(%)	100.0	S/MH(C90/270)	1.25	
额定电源电压(V)	24	总光通量(lm)	14.313	η UP,DN(C0-180)	1.3, 49.8	
额定光通量(lm)	14.3131	CIE分类	直接	η UP,DN(C180-360)	0.8, 48.1	
灯具内光源数(只)	1	上射光通比(%)	2.1	CIBSE SHR NOM	1.25	
实测电源电压(V)	24.0	下射光通比(%)	97.9	CIBSE SHR MAX	1.35	

室内灯具配光曲线



空间等照度曲线(单位:lx)



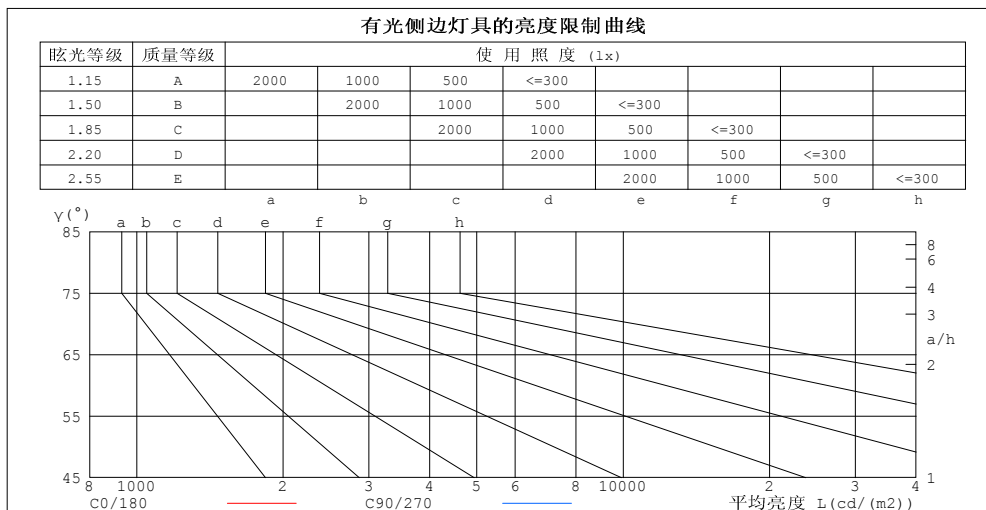
C角度范围: 0度 - 360度
C角度间隔: 30.0度
测试速度: 快速
环境温度: 25.3℃
测试人员: WFW
测试日期: 2023-01-05

Y角度范围: 0度 - 180度
Y角度间隔: 1.0度
测试系统: 远方(EVERFINE) GO-2000B_V1系统 V2.0.269
环境湿度: 65.0%
测试距离: 10.800米 [K=1.0000]
备注:

灯具环带光通量和亮度限制曲线

环带光通量:

γ	C0	C45	C90	C135	C180	C225	C270	C315	$\gamma(^{\circ})$	Φ 环	Φ 总	%lum, lamp
10	4.959	4.914	4.820	4.796	4.813	4.851	4.876	4.852	0- 10	0.4669	0.4669	3.26, 3.26
20	4.731	4.651	4.564	4.512	4.502	4.523	4.599	4.581	10- 20	1.337	1.804	12.6, 12.6
30	4.308	4.239	4.162	4.072	4.030	4.055	4.156	4.173	20- 30	2.019	3.824	26.7, 26.7
40	3.734	3.685	3.601	3.501	3.407	3.470	3.595	3.615	30- 40	2.422	6.246	43.6, 43.6
50	3.048	3.002	2.936	2.822	2.707	2.781	2.910	2.933	40- 50	2.501	8.747	61.1, 61.1
60	2.279	2.251	2.174	2.095	1.959	2.043	2.175	2.182	50- 60	2.253	11.00	76.9, 76.9
70	1.476	1.451	1.384	1.302	1.163	1.253	1.379	1.402	60- 70	1.735	12.73	89, 89
80	0.6381	0.6268	0.6016	0.5231	0.4079	0.4846	0.5962	0.5782	70- 80	0.9983	13.73	95.9, 95.9
90	0.0626	0.0694	0.0762	0.1107	0.0069	0.0624	0.0833	0.0278	80- 90	0.2753	14.01	97.9, 97.9
100	0.0208	0.0623	0.0762	0.0796	0.0069	0.0520	0.0762	0.0242	90-100	0.0589	14.07	98.3, 98.3
110	0.0069	0.0658	0.0762	0.0796	0.0069	0.0485	0.0762	0.0242	100-110	0.0537	14.12	98.7, 98.7
120	0.0069	0.0658	0.0762	0.0762	0.0208	0.0312	0.0693	0.0208	110-120	0.0475	14.17	99, 99
130	0.0139	0.0693	0.0762	0.0727	0.0208	0.0346	0.0693	0.0208	120-130	0.0425	14.21	99.3, 99.3
140	0.0139	0.0624	0.0693	0.0659	0.0208	0.0346	0.0554	0.0277	130-140	0.0367	14.25	99.5, 99.5
150	0.0278	0.0623	0.0416	0.0589	0.0485	0.0346	0.0554	0.0242	140-150	0.0288	14.28	99.7, 99.7
160	0.0277	0.0554	0.0416	0.0519	0.0485	0.0346	0.0554	0.0242	150-160	0.0200	14.30	99.9, 99.9
170	0.0761	0.0450	0.0416	0.0485	0.0486	0.0450	0.0554	0.0277	160-170	0.0121	14.31	100, 100
180	0.0623	0.0623	0.0416	0.0485	0.0346	0.0485	0.0554	0.0589	170-180	0.0044	14.31	100, 100
单位: °	光强: cd									单位: lm		



平均亮度值 cd/(m2)		
$\gamma(^{\circ})$	C0/180	C90/270
85	32	29
80	37	35
75	40	37
70	43	40
65	45	42
60	46	43
55	47	45
50	47	46
45	48	46

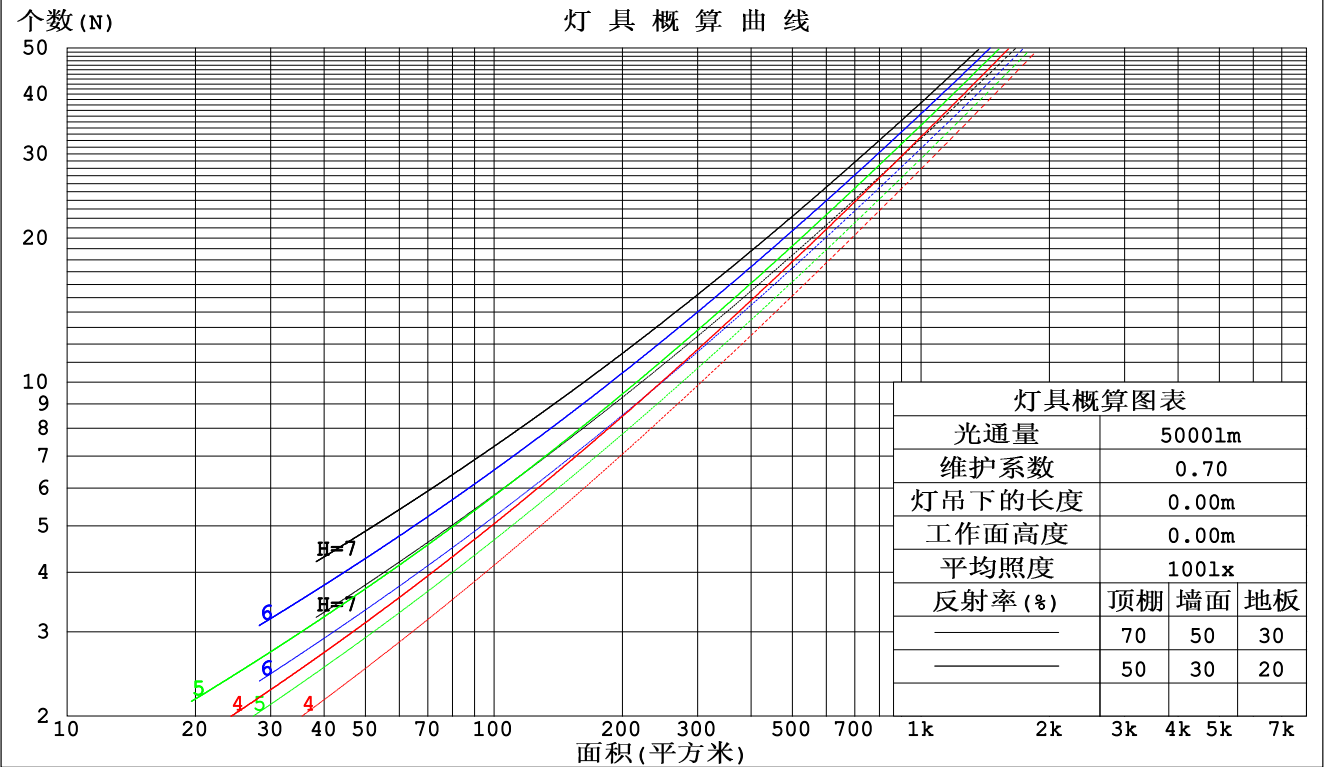
C角度范围: 0度 - 360度
C角度间隔: 30.0度
测试速度: 快速
环境温度: 25.3℃
测试人员: WFW
测试日期: 2023-01-05

γ 角度范围: 0度 - 180度
 γ 角度间隔: 1.0度
测试系统: 远方 (EVERFINE) GO-2000B_V1系统 V2.0.269
环境湿度: 65.0%
测试距离: 10.800米 [K=1.0000]
备注:

工作面利用系数和灯具概算曲线

实测参数: U:24.00V I:0.1943A P:4.663W PF:1.000 实检光通:14.3131x1 lm		
灯具名称: SF09-24V-3535-84-RGB-B	灯具类型:硅胶	灯具重量:
外型尺寸: 16mm*8mm	灯具规格:	测试编号:202301001
制造厂商: OLYMPIA	发光口面:1*0.016	保护角:

顶棚	80%			70%			50%			30%			10%			0
墙面	50%	30%	10%	50%	30%	10%	50%	30%	10%	50%	30%	10%	50%	30%	10%	0
地板	20%			20%			20%			20%			20%			0
室空间比	工 作 面 利 用 系 数															
0.0	1.19	1.19	1.19	1.16	1.16	1.16	1.10	1.10	1.10	1.05	1.05	1.05	1.00	1.00	1.00	.98
1.0	1.03	.99	.95	1.01	.97	.93	.96	.93	.90	.92	.89	.87	.88	.86	.84	.82
2.0	.90	.83	.77	.88	.82	.76	.84	.79	.74	.80	.76	.72	.77	.73	.70	.68
3.0	.79	.71	.64	.77	.70	.63	.74	.67	.62	.71	.65	.61	.68	.63	.59	.57
4.0	.70	.61	.54	.68	.60	.54	.66	.58	.53	.63	.57	.52	.61	.55	.51	.49
5.0	.62	.53	.47	.61	.53	.46	.59	.51	.46	.57	.50	.45	.54	.49	.44	.42
6.0	.56	.47	.41	.55	.47	.40	.53	.46	.40	.51	.44	.39	.49	.43	.39	.37
7.0	.51	.42	.36	.50	.42	.36	.48	.41	.35	.47	.40	.35	.45	.39	.35	.32
8.0	.46	.38	.32	.46	.38	.32	.44	.37	.32	.43	.36	.31	.41	.35	.31	.29
9.0	.43	.34	.29	.42	.34	.29	.41	.33	.28	.39	.33	.28	.38	.32	.28	.26
10.0	.39	.31	.26	.39	.31	.26	.38	.31	.26	.36	.30	.26	.35	.30	.25	.24



C角度范围: 0度 - 360度
C角度间隔: 30.0度
测试速度: 快速
环境温度:25.3℃
测试人员:WFW
测试日期:2023-01-05

γ角度范围: 0度 - 180度
γ角度间隔: 1.0度
测试系统: 远方 (EVERFINE) GO-2000B_V1系统 V2.0.269
环境湿度:65.0%
测试距离:10.800米 [K=1.0000]
备注:

墙面和天花板利用系数

实测参数: U:24.00V I:0.1943A P:4.663W PF:1.000 实检光通:14.3131x1 lm		
灯具名称: SF09-24V-3535-84-RGB-B	灯具类型:硅胶	灯具重量:
外型尺寸: 16mm*8mm	灯具规格:	测试编号:202301001
制造厂商: OLYMPIA	发光口面:1*0.016	保护角:

顶棚	80%			70%			50%			30%			10%			0
墙面	50%	30%	10%	50%	30%	10%	50%	30%	10%	50%	30%	10%	50%	30%	10%	0
地板	20%			20%			20%			20%			20%			0
室空间比	墙 壁 面 利 用 系 数															
0.0																
1.0	.310	.176	.056	.302	.172	.055	.288	.165	.053	.275	.158	.051	.262	.152	.049	
2.0	.291	.160	.049	.285	.157	.048	.272	.151	.047	.260	.146	.046	.249	.141	.044	
3.0	.269	.143	.043	.263	.141	.042	.252	.137	.042	.241	.132	.041	.232	.128	.040	
4.0	.249	.129	.038	.243	.127	.038	.233	.124	.037	.224	.120	.036	.215	.117	.036	
5.0	.230	.117	.034	.225	.115	.034	.216	.112	.033	.207	.109	.033	.200	.107	.032	
6.0	.213	.107	.031	.209	.105	.030	.201	.103	.030	.193	.100	.029	.186	.098	.029	
7.0	.198	.098	.028	.194	.097	.028	.187	.095	.027	.180	.092	.027	.174	.090	.027	
8.0	.185	.090	.025	.182	.089	.025	.175	.087	.025	.169	.086	.025	.163	.084	.024	
9.0	.173	.084	.023	.170	.083	.023	.164	.081	.023	.159	.080	.023	.154	.078	.023	
10.0	.163	.078	.022	.160	.077	.022	.155	.076	.021	.150	.074	.021	.145	.073	.021	

顶棚	80%			70%			50%			30%			10%			0
墙面	50%	30%	10%	50%	30%	10%	50%	30%	10%	50%	30%	10%	50%	30%	10%	0
地板	20%			20%			20%			20%			20%			0
室空间比	天 花 板 利 用 系 数															
0.0	.207	.207	.207	.177	.177	.177	.121	.121	.121	.069	.069	.069	.022	.022	.022	
1.0	.197	.172	.151	.168	.148	.130	.115	.102	.090	.066	.059	.052	.021	.019	.017	
2.0	.189	.148	.115	.162	.128	.099	.111	.088	.069	.064	.051	.040	.020	.017	.013	
3.0	.181	.131	.091	.155	.113	.079	.106	.078	.055	.062	.046	.033	.020	.015	.011	
4.0	.173	.118	.075	.149	.102	.065	.102	.071	.046	.059	.041	.027	.019	.014	.009	
5.0	.166	.107	.064	.142	.093	.056	.098	.065	.039	.057	.038	.023	.018	.012	.008	
6.0	.159	.099	.056	.136	.086	.049	.094	.060	.034	.055	.035	.020	.018	.012	.007	
7.0	.152	.092	.050	.131	.080	.044	.090	.056	.031	.052	.033	.018	.017	.011	.006	
8.0	.146	.086	.046	.125	.075	.040	.087	.053	.028	.050	.031	.017	.016	.010	.006	
9.0	.139	.081	.042	.120	.071	.037	.083	.050	.026	.048	.029	.016	.016	.010	.005	
10.0	.134	.077	.039	.115	.067	.034	.080	.047	.024	.047	.028	.015	.015	.009	.005	

C角度范围: 0度 - 360度
C角度间隔: 30.0度
测试速度: 快速
环境温度: 25.3℃
测试人员: WFW
测试日期: 2023-01-05

γ角度范围: 0度 - 180度
γ角度间隔: 1.0度
测试系统: 远方 (EVERFINE) GO-2000B_V1系统 V2.0.269
环境湿度: 65.0%
测试距离: 10.800米 [K=1.0000]
备注:

UGR(Unified Glare Rating) 数据表

实测参数: U:24.00V I:0.1943A P:4.663W PF:1.000 实检光通:14.3131x1 lm										
灯具名称: SF09-24V-3535-84-RGB-B					灯具类型: 硅胶			灯具重量:		
外型尺寸: 16mm*8mm					灯具规格:			测试编号: 202301001		
制造厂商: OLYMPIA					发光口面: 1*0.016			保护角:		
反射比: 天花板	0.7	0.7	0.5	0.5	0.3	0.7	0.7	0.5	0.5	0.3
墙面	0.5	0.3	0.5	0.3	0.3	0.5	0.3	0.5	0.3	0.3
工作面	0.2	0.2	0.2	0.2	0.2	0.2	0.2	0.2	0.2	0.2
房间尺寸	交叉 (Viewed crosswise)					向前 (Viewed endwise)				
x = 2H y = 2H	2.2	3.7	2.5	3.9	4.2	2.2	3.7	2.5	3.9	4.2
3H	3.8	5.2	4.1	5.5	5.7	3.8	5.1	4.1	5.4	5.7
4H	4.5	5.8	4.8	6.1	6.4	4.4	5.7	4.7	6.0	6.3
6H	4.9	6.2	5.3	6.5	6.8	4.8	6.1	5.2	6.4	6.7
8H	5.1	6.3	5.4	6.6	6.9	5.0	6.2	5.3	6.5	6.8
12H	5.2	6.3	5.6	6.6	7.0	5.0	6.2	5.4	6.5	6.9
4H 2H	2.8	4.1	3.2	4.4	4.7	2.8	4.1	3.2	4.4	4.7
3H	4.6	5.7	5.0	6.1	6.4	4.6	5.8	5.0	6.1	6.4
4H	5.4	6.4	5.8	6.8	7.1	5.4	6.4	5.8	6.8	7.2
6H	5.9	6.9	6.4	7.3	7.7	6.0	6.9	6.4	7.3	7.7
8H	6.1	7.0	6.6	7.4	7.8	6.2	7.0	6.6	7.4	7.9
12H	6.3	7.1	6.7	7.5	7.9	6.3	7.1	6.7	7.5	7.9
8H 4H	5.6	6.5	6.1	6.9	7.3	5.7	6.5	6.1	6.9	7.4
6H	6.4	7.1	6.8	7.5	8.0	6.4	7.1	6.9	7.6	8.1
8H	6.6	7.3	7.1	7.7	8.2	6.7	7.4	7.2	7.8	8.3
12H	6.8	7.4	7.3	7.9	8.4	6.9	7.5	7.4	8.0	8.5
12H 4H	5.7	6.5	6.1	6.9	7.3	5.7	6.5	6.1	6.9	7.3
6H	6.4	7.1	6.9	7.5	8.0	6.5	7.1	7.0	7.6	8.1
8H	6.7	7.3	7.2	7.8	8.3	6.8	7.4	7.3	7.9	8.4
不同间隔布灯时, 观察者位置引起的UGR变化:										
S = 1.0H	+ 0.2 / - 0.2					+ 0.2 / - 0.2				
1.5H	+ 0.1 / - 0.3					+ 0.2 / - 0.3				
2.0H	+ 0.2 / - 0.2					+ 0.2 / - 0.4				

依据CIE Pub.117计算, 表格已按14.31lm光源光通进行修正 ($81\log(F/F_0) = -14.8$).

C角度范围: 0度 - 360度
C角度间隔: 30.0度
测试速度: 快速
环境温度: 25.3℃
测试人员: WFW
测试日期: 2023-01-05

γ角度范围: 0度 - 180度
γ角度间隔: 1.0度
测试系统: 远方 (EVERFINE) GO-2000B_V1系统 V2.0.269
环境湿度: 65.0%
测试距离: 10.800米 [K=1.0000]
备注:

UF利用系数表

实测参数: U:24.00V I:0.1943A P:4.663W PF:1.000 实检光通:14.3131x1 lm		
灯具名称: SF09-24V-3535-84-RGB-B	灯具类型:硅胶	灯具重量:
外型尺寸: 16mm*8mm	灯具规格:	测试编号:202301001
制造厂商: OLYMPIA	发光口面:1*0.016	保护角:

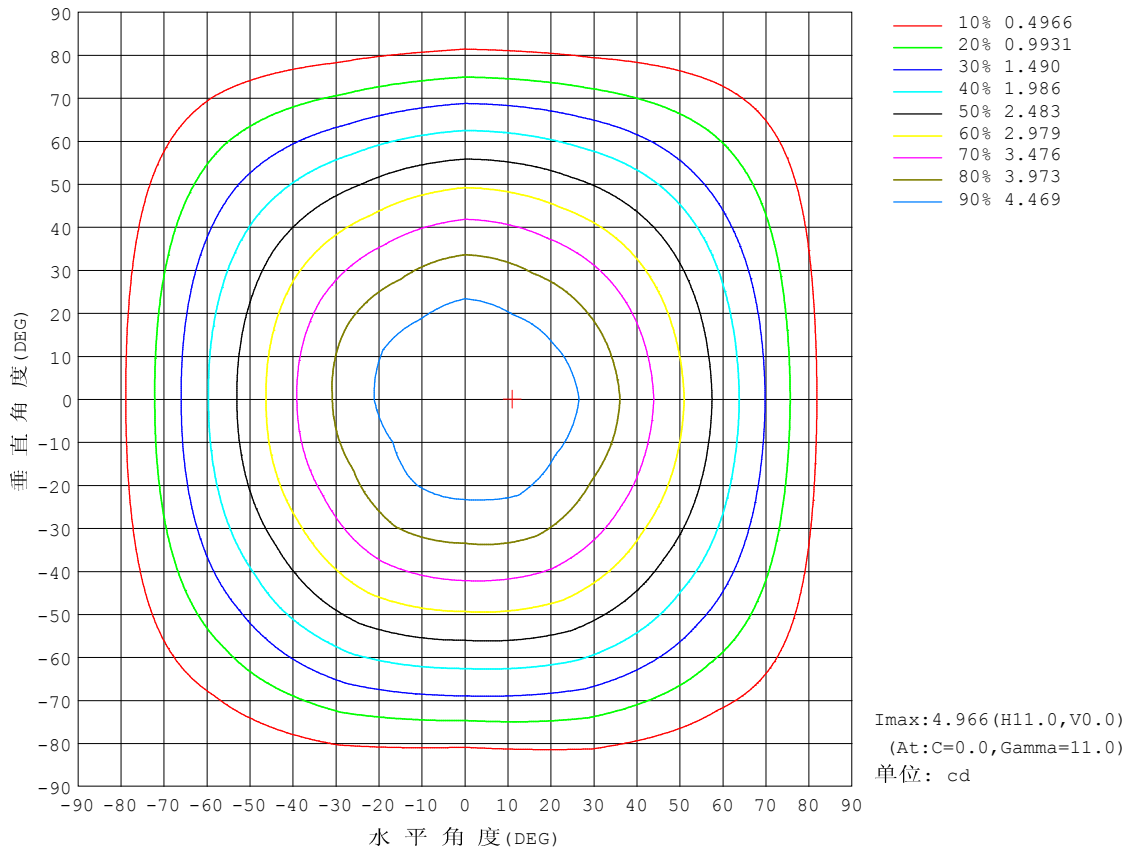
反 射 比 / REFLECTANCE										
天花板	0.8	0.8	0.8	0.7	0.7	0.7	0.5	0.5	0.5	0
墙壁	0.7	0.5	0.3	0.7	0.5	0.3	0.7	0.5	0.3	0
工作面	0.2	0.2	0.2	0.2	0.2	0.2	0.2	0.2	0.2	0
室形指数	利用系数 UTILIZATION FACTORS(%) $k(RI) \times RCR = 5$									
$k = 0.60$	57	45	38	56	45	38	55	44	38	32
0.80	67	55	48	66	55	48	64	54	47	40
1.00	75	64	57	74	63	56	72	65	56	48
1.25	82	72	65	81	71	64	78	69	63	56
1.50	87	77	70	86	76	70	82	74	68	61
2.00	94	86	79	92	84	78	88	82	76	68
2.50	98	90	84	96	89	83	92	86	81	72
3.00	102	95	89	99	93	88	95	90	85	76
4.00	106	100	95	103	98	94	98	94	91	81
5.00	108	103	99	105	101	97	101	97	94	84
ROOM INDEX	UF (总)									UF (直接)
依据标准文件 DIN EN 13032-2 2004			悬挂灯				安装距高比 SHRNOM = 1.25			

C角度范围: 0度 - 360度
C角度间隔: 30.0度
测试速度: 快速
环境温度: 25.3℃
测试人员: WFW
测试日期: 2023-01-05

γ角度范围: 0度 - 180度
γ角度间隔: 1.0度
测试系统: 远方 (EVERFINE) GO-2000B_V1系统 V2.0.269
环境湿度: 65.0%
测试距离: 10.800米 [K=1.0000]
备注:

灯具等光强曲线

实测参数: U:24.00V I:0.1943A P:4.663W PF:1.000 实检光通:14.3131x1 lm		
灯具名称: SF09-24V-3535-84-RGB-B	灯具类型: 硅胶	灯具重量:
外型尺寸: 16mm*8mm	灯具规格:	测试编号: 202301001
制造厂商: OLYMPIA	发光口面: 1*0.016	保护角:



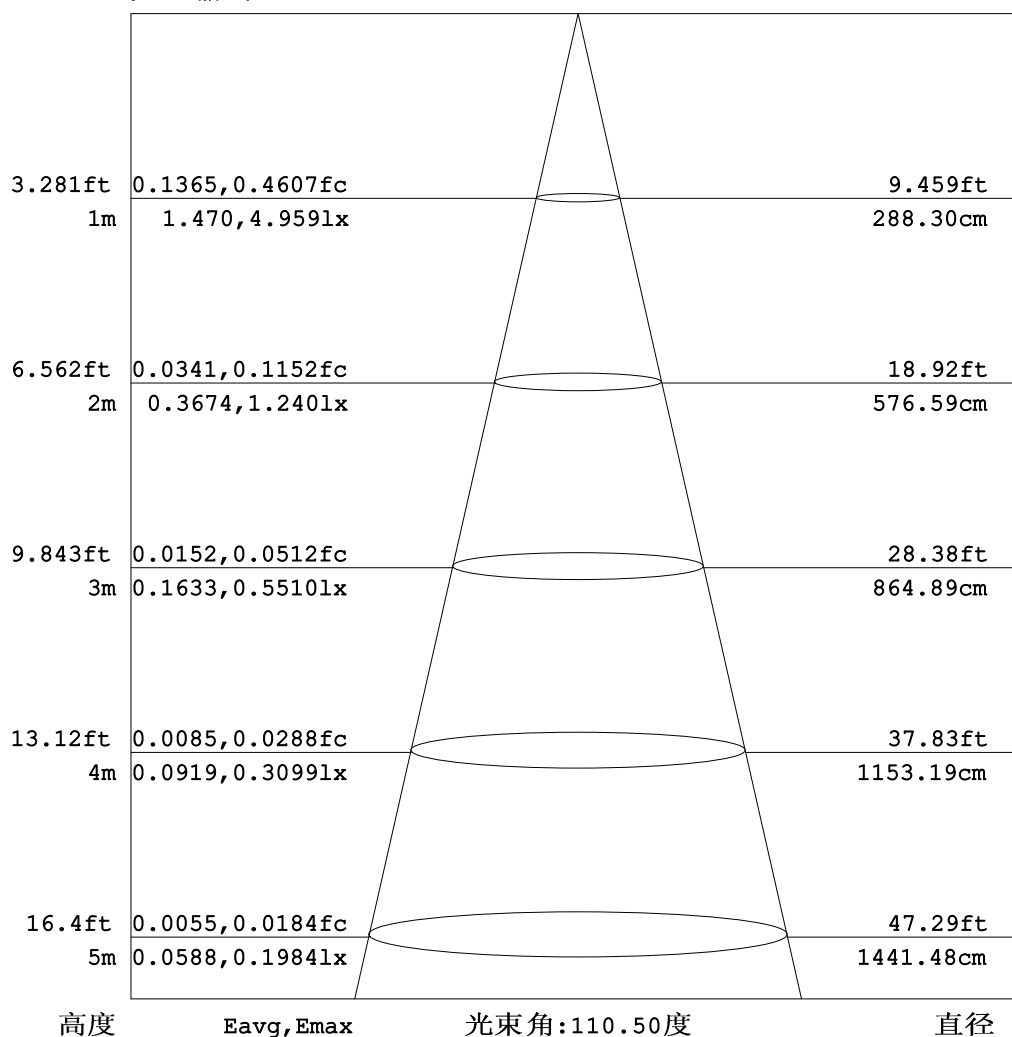
C角度范围: 0度 - 360度
C角度间隔: 30.0度
测试速度: 快速
环境温度: 25.3℃
测试人员: WFW
测试日期: 2023-01-05

γ角度范围: 0度 - 180度
γ角度间隔: 1.0度
测试系统: 远方 (EVERFINE) GO-2000B_V1系统 V2.0.269
环境湿度: 65.0%
测试距离: 10.800米 [K=1.0000]
备注:

灯具有效平均照度图

实测参数: U:24.00V I:0.1943A P:4.663W PF:1.000 实检光通:14.3131x1 lm		
灯具名称: SF09-24V-3535-84-RGB-B	灯具类型: 硅胶	灯具重量:
外型尺寸: 16mm*8mm	灯具规格:	测试编号: 202301001
制造厂商: OLYMPIA	发光口面: 1*0.016	保护角:

光通输出: 10.15 lm



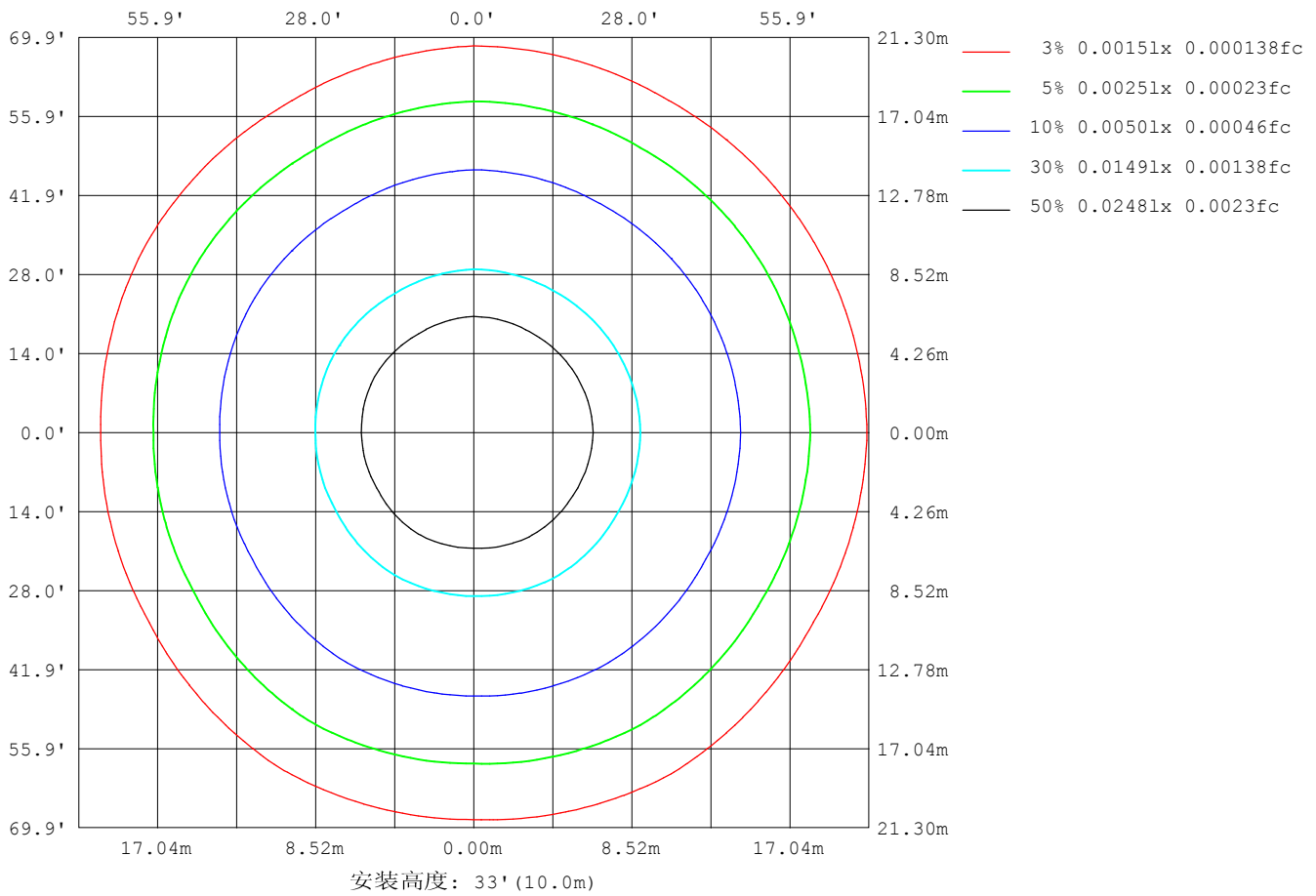
注: 曲线为灯具在不同投射距离下的照射区域及区域内平均照度。

C角度范围: 0度 - 360度
C角度间隔: 30.0度
测试速度: 快速
环境温度: 25.3℃
测试人员: WFW
测试日期: 2023-01-05

γ角度范围: 0度 - 180度
γ角度间隔: 1.0度
测试系统: 远方 (EVERFINE) GO-2000B_V1系统 V2.0.269
环境湿度: 65.0%
测试距离: 10.800米 [K=1.0000]
备注:

平面等照度曲线

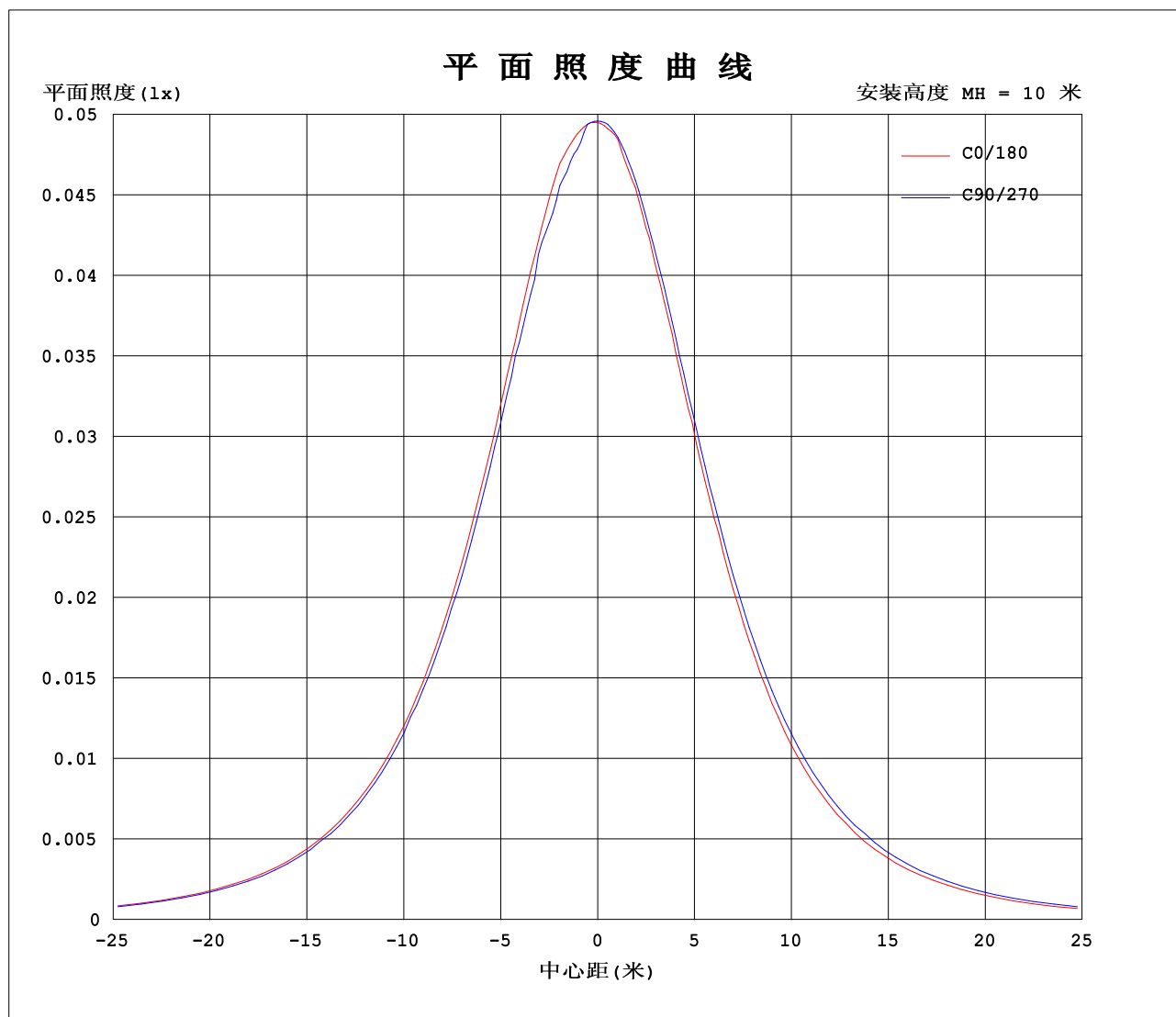
实测参数: U:24.00V I:0.1943A P:4.663W PF:1.000 实检光通:14.3131x1 lm		
灯具名称: SF09-24V-3535-84-RGB-B	灯具类型: 硅胶	灯具重量:
外型尺寸: 16mm*8mm	灯具规格:	测试编号: 202301001
制造厂商: OLYMPIA	发光口面: 1*0.016	保护角:



C角度范围: 0度 - 360度
C角度间隔: 30.0度
测试速度: 快速
环境温度: 25.3℃
测试人员: WFW
测试日期: 2023-01-05

γ角度范围: 0度 - 180度
γ角度间隔: 1.0度
测试系统: 远方 (EVERFINE) GO-2000B_V1系统 V2.0.269
环境湿度: 65.0%
测试距离: 10.800米 [K=1.0000]
备注:

平面照度曲线



C角度范围: 0度 - 360度
C角度间隔: 30.0度
测试速度: 快速
环境温度: 25.3℃
测试人员: WFW
测试日期: 2023-01-05

γ角度范围: 0度 - 180度
γ角度间隔: 1.0度
测试系统: 远方 (EVERFINE) GO-2000B_V1系统 V2.0.269
环境湿度: 65.0%
测试距离: 10.800米 [K=1.0000]
备注:

光强分布数据表格

实测参数: U:24.00V I:0.1943A P:4.663W PF:1.000 实检光通:14.3131x1 lm		
灯具名称: SF09-24V-3535-84-RGB-B	灯具类型: 硅胶	灯具重量:
外型尺寸: 16mm*8mm	灯具规格:	测试编号: 202301001
制造厂商: OLYMPIA	发光口面: 1*0.016	保护角:

表--1

单位: cd

C (DEG) γ (DEG)	0	30	60	90	120	150	180	210	240	270	300	330						
0	4.95	4.94	4.93	4.96	4.88	4.86	4.95	4.94	4.93	4.96	4.88	4.86						
5	4.96	4.94	4.94	4.88	4.88	4.82	4.93	4.95	4.88	4.95	4.86	4.94						
10	4.96	4.90	4.93	4.82	4.86	4.74	4.81	4.88	4.83	4.88	4.82	4.88						
15	4.88	4.81	4.82	4.74	4.73	4.61	4.70	4.74	4.67	4.75	4.71	4.78						
20	4.73	4.63	4.67	4.56	4.58	4.45	4.50	4.55	4.49	4.60	4.54	4.63						
25	4.54	4.45	4.48	4.39	4.38	4.25	4.27	4.34	4.29	4.39	4.37	4.44						
30	4.31	4.22	4.26	4.16	4.15	4.00	4.03	4.07	4.04	4.16	4.13	4.21						
35	4.04	3.95	4.00	3.88	3.89	3.71	3.73	3.79	3.77	3.89	3.86	3.95						
40	3.73	3.66	3.71	3.60	3.60	3.41	3.41	3.47	3.47	3.60	3.58	3.65						
45	3.40	3.32	3.39	3.28	3.27	3.08	3.07	3.14	3.14	3.27	3.25	3.33						
50	3.05	2.97	3.03	2.94	2.92	2.72	2.71	2.78	2.78	2.91	2.89	2.97						
55	2.67	2.61	2.67	2.60	2.56	2.37	2.33	2.40	2.40	2.55	2.53	2.60						
60	2.28	2.21	2.29	2.17	2.20	1.99	1.96	2.04	2.04	2.18	2.15	2.22						
65	1.89	1.81	1.91	1.79	1.80	1.60	1.56	1.66	1.65	1.79	1.76	1.84						
70	1.48	1.41	1.50	1.38	1.40	1.20	1.16	1.25	1.26	1.38	1.38	1.43						
75	1.05	0.98	1.08	0.97	0.99	0.82	0.77	0.85	0.85	0.98	0.95	1.01						
80	0.64	0.57	0.68	0.60	0.61	0.44	0.41	0.49	0.48	0.60	0.55	0.61						
85	0.28	0.21	0.33	0.26	0.30	0.15	0.12	0.19	0.17	0.26	0.19	0.25						
90	0.06	0.02	0.12	0.08	0.15	0.07	0.01	0.06	0.06	0.08	0.03	0.03						
95	0.02	0.02	0.10	0.08	0.14	0.03	0.01	0.04	0.06	0.08	0.04	0.00						
100	0.02	0.03	0.10	0.08	0.12	0.03	0.01	0.03	0.07	0.08	0.05	0.00						
105	0.02	0.03	0.10	0.08	0.12	0.03	0.01	0.03	0.06	0.08	0.05	0.00						
110	0.01	0.03	0.10	0.08	0.12	0.03	0.01	0.03	0.06	0.08	0.05	0.00						
115	0.01	0.03	0.09	0.08	0.12	0.03	0.02	0.00	0.06	0.08	0.05	0.00						
120	0.01	0.04	0.09	0.08	0.12	0.03	0.02	0.00	0.06	0.07	0.04	0.00						
125	0.01	0.04	0.09	0.08	0.12	0.03	0.02	0.00	0.06	0.07	0.04	0.00						
130	0.01	0.05	0.09	0.08	0.11	0.03	0.02	0.00	0.07	0.07	0.04	0.00						
135	0.01	0.05	0.09	0.08	0.11	0.03	0.02	0.01	0.06	0.06	0.05	0.01						
140	0.01	0.05	0.08	0.07	0.10	0.03	0.02	0.01	0.06	0.06	0.05	0.01						
145	0.01	0.05	0.08	0.07	0.10	0.03	0.04	0.01	0.06	0.06	0.04	0.01						
150	0.03	0.05	0.08	0.04	0.08	0.03	0.05	0.01	0.06	0.06	0.04	0.01						
155	0.03	0.04	0.07	0.04	0.08	0.03	0.05	0.01	0.06	0.06	0.04	0.01						
160	0.03	0.04	0.07	0.04	0.07	0.03	0.05	0.01	0.06	0.06	0.04	0.01						
165	0.03	0.04	0.07	0.04	0.06	0.03	0.05	0.01	0.06	0.06	0.05	0.01						
170	0.08	0.04	0.05	0.04	0.06	0.03	0.05	0.03	0.06	0.06	0.05	0.01						
175	0.06	0.06	0.05	0.04	0.08	0.03	0.06	0.03	0.06	0.06	0.05	0.01						
180	0.06	0.06	0.06	0.04	0.06	0.03	0.03	0.03	0.06	0.06	0.06	0.06						

C角度范围: 0度 - 360度

C角度间隔: 30.0度

测试速度: 快速

环境温度: 25.3℃

测试人员: WFW

测试日期: 2023-01-05

γ角度范围: 0度 - 180度

γ角度间隔: 1.0度

测试系统: 远方 (EVERFINE) GO-2000B_V1系统 V2.0.269

环境湿度: 65.0%

测试距离: 10.800米 [K=1.0000]

备注:

Photometric Data Table [cd]

G/C	0.0	30.0	60.0	90.0	120.0	150.0	180.0	210.0	240.0	270.0
0.0	4.952	4.938	4.931	4.959	4.876	4.862	4.952	4.938	4.931	4.959
3.0	4.959	4.938	4.938	4.959	4.876	4.841	4.931	4.938	4.917	4.959
6.0	4.959	4.924	4.945	4.862	4.876	4.813	4.924	4.945	4.862	4.938
9.0	4.959	4.910	4.938	4.820	4.869	4.751	4.834	4.897	4.834	4.890
12.0	4.945	4.841	4.897	4.772	4.807	4.702	4.772	4.828	4.744	4.834
15.0	4.876	4.813	4.821	4.737	4.731	4.606	4.695	4.744	4.668	4.751
18.0	4.786	4.709	4.745	4.619	4.641	4.509	4.577	4.634	4.577	4.668
21.0	4.696	4.606	4.641	4.529	4.537	4.405	4.473	4.516	4.480	4.564
24.0	4.578	4.488	4.523	4.418	4.426	4.273	4.321	4.378	4.335	4.447
27.0	4.447	4.370	4.405	4.287	4.295	4.148	4.176	4.239	4.196	4.308
30.0	4.308	4.217	4.260	4.162	4.149	3.996	4.030	4.073	4.037	4.156
33.0	4.149	4.065	4.101	3.996	3.997	3.823	3.850	3.914	3.885	4.004
36.0	3.976	3.905	3.941	3.830	3.837	3.649	3.677	3.733	3.705	3.837
39.0	3.796	3.712	3.775	3.663	3.651	3.490	3.483	3.540	3.531	3.657
42.0	3.602	3.532	3.581	3.490	3.457	3.282	3.275	3.346	3.324	3.463
45.0	3.401	3.324	3.387	3.275	3.270	3.082	3.067	3.138	3.136	3.270
48.0	3.194	3.137	3.180	3.074	3.069	2.874	2.853	2.909	2.922	3.055
51.0	2.979	2.901	2.965	2.853	2.854	2.659	2.631	2.702	2.700	2.840
54.0	2.757	2.673	2.744	2.638	2.633	2.430	2.402	2.487	2.486	2.653
57.0	2.522	2.451	2.522	2.416	2.411	2.209	2.174	2.245	2.250	2.397
60.0	2.279	2.209	2.293	2.174	2.196	1.994	1.959	2.044	2.042	2.175
63.0	2.058	1.980	2.065	1.952	1.961	1.765	1.724	1.801	1.813	1.940
66.0	1.802	1.738	1.823	1.717	1.719	1.537	1.488	1.573	1.564	1.704
69.0	1.552	1.488	1.580	1.488	1.483	1.281	1.246	1.337	1.350	1.469
72.0	1.303	1.239	1.338	1.225	1.227	1.045	1.003	1.095	1.086	1.220
75.0	1.047	0.9828	1.081	0.9692	0.9913	0.8166	0.7750	0.8526	0.8511	0.9841
78.0	0.7974	0.7267	0.8390	0.7404	0.7558	0.5812	0.5465	0.6309	0.6225	0.7418
81.0	0.5618	0.4911	0.5965	0.4912	0.5409	0.3803	0.3454	0.4298	0.4010	0.5200
84.0	0.3540	0.2764	0.3887	0.2974	0.3539	0.1867	0.1588	0.2430	0.2073	0.3261
87.0	0.1669	0.0898	0.2222	0.1520	0.2151	0.0761	0.0624	0.1318	0.0623	0.1665
90.0	0.0626	0.0208	0.1180	0.0762	0.1524	0.0690	0.0624	0.0624	0.0623	0.0833
93.0	0.0278	0.0208	0.1108	0.0762	0.1385	0.0346	0.0069	0.0485	0.0623	0.0762
96.0	0.0208	0.0208	0.1039	0.0762	0.1385	0.0346	0.0069	0.0416	0.0623	0.0762
99.0	0.0208	0.0346	0.0971	0.0762	0.1249	0.0346	0.0069	0.0346	0.0624	0.0762
102.0	0.0208	0.0277	0.0970	0.0762	0.1247	0.0346	0.0069	0.0346	0.0623	0.0762
105.0	0.0208	0.0277	0.0970	0.0762	0.1247	0.0346	0.0069	0.0346	0.0623	0.0762
108.0	0.0139	0.0277	0.0970	0.0762	0.1247	0.0346	0.0069	0.0346	0.0623	0.0830
111.0	0.0069	0.0346	0.0901	0.0762	0.1247	0.0346	0.0069	0.0278	0.0623	0.0762
114.0	0.0069	0.0346	0.0900	0.0762	0.1177	0.0346	0.0071	0.0208	0.0623	0.0762
117.0	0.0069	0.0346	0.0900	0.0762	0.1177	0.0346	0.0208	0	0.0623	0.0693
120.0	0.0069	0.0416	0.0900	0.0762	0.1177	0.0346	0.0208	0	0.0623	0.0693
123.0	0.0139	0.0416	0.0900	0.0762	0.1177	0.0346	0.0208	0	0.0623	0.0693
126.0	0.0139	0.0416	0.0900	0.0762	0.1177	0.0346	0.0208	0	0.0623	0.0693
129.0	0.0139	0.0485	0.0900	0.0762	0.1108	0.0346	0.0208	0	0.0693	0.0693
132.0	0.0139	0.0485	0.0900	0.0762	0.1108	0.0346	0.0208	0	0.0691	0.0693
135.0	0.0139	0.0485	0.0900	0.0762	0.1108	0.0346	0.0208	0.0069	0.0554	0.0555
138.0	0.0139	0.0485	0.0832	0.0693	0.1177	0.0346	0.0208	0.0069	0.0555	0.0554
141.0	0.0139	0.0485	0.0762	0.0693	0.0970	0.0346	0.0208	0.0069	0.0623	0.0554
144.0	0.0139	0.0485	0.0762	0.0693	0.0970	0.0346	0.0416	0.0069	0.0623	0.0554
147.0	0.0276	0.0485	0.0762	0.0692	0.1038	0.0346	0.0485	0.0069	0.0623	0.0554
150.0	0.0278	0.0485	0.0762	0.0416	0.0831	0.0346	0.0485	0.0069	0.0623	0.0554
153.0	0.0277	0.0484	0.0762	0.0416	0.0831	0.0346	0.0485	0.0069	0.0623	0.0554
156.0	0.0277	0.0416	0.0693	0.0416	0.0693	0.0346	0.0485	0.0069	0.0623	0.0554
159.0	0.0277	0.0416	0.0693	0.0416	0.0693	0.0346	0.0485	0.0069	0.0623	0.0554
162.0	0.0277	0.0416	0.0623	0.0416	0.0693	0.0346	0.0485	0.0069	0.0623	0.0554
165.0	0.0277	0.0416	0.0692	0.0416	0.0623	0.0346	0.0485	0.0069	0.0623	0.0554
168.0	0.0893	0.0416	0.0485	0.0416	0.0623	0.0346	0.0485	0.0069	0.0623	0.0554
171.0	0.0625	0.0416	0.0485	0.0416	0.0486	0.0346	0.0554	0.0277	0.0623	0.0554
174.0	0.0623	0.0623	0.0485	0.0416	0.0553	0.0346	0.0554	0.0277	0.0623	0.0554
177.0	0.0623	0.0623	0.0485	0.0416	0.0623	0.0346	0.0554	0.0277	0.0760	0.0554
180.0	0.0623	0.0623	0.0623	0.0416	0.0623	0.0346	0.0346	0.0346	0.0623	0.0554
G/C	300.0	330.0								
0.0	4.876	4.862								
3.0	4.869	4.897								
6.0	4.848	4.918								
9.0	4.820	4.897								
12.0	4.778	4.834								
15.0	4.709	4.779								
18.0	4.606	4.689								
21.0	4.502	4.585								
24.0	4.411	4.474								
27.0	4.273	4.343								
30.0	4.134	4.211								

C角度范围: 0度 - 360度

C角度间隔: 30.0度

测试速度: 快速

环境温度: 25.3℃

测试人员: WFW

测试日期: 2023-01-05

γ角度范围: 0度 - 180度

γ角度间隔: 1.0度

测试系统: 远方 (EVERFINE) GO-2000B_V1系统 V2.0.269

环境湿度: 65.0%

测试距离: 10.800米 [K=1.0000]

备注:

Photometric Data Table [cd]

33.0	3.968	4.052
36.0	3.802	3.879
39.0	3.622	3.706
42.0	3.435	3.519
45.0	3.254	3.332
48.0	3.046	3.110
51.0	2.818	2.896
54.0	2.590	2.674
57.0	2.368	2.452
60.0	2.146	2.217
63.0	1.931	1.995
66.0	1.703	1.753
69.0	1.440	1.442
72.0	1.197	1.261
75.0	0.9480	1.012
78.0	0.7192	0.7625
81.0	0.4838	0.5339
84.0	0.2555	0.3055
87.0	0.0828	0.1390
90.0	0.0277	0.0279
93.0	0.0416	0.0070
96.0	0.0416	0
99.0	0.0485	0
102.0	0.0485	0
105.0	0.0485	0
108.0	0.0485	0
111.0	0.0485	0
114.0	0.0485	0
117.0	0.0485	0
120.0	0.0416	0
123.0	0.0416	0
126.0	0.0416	0
129.0	0.0416	0
132.0	0.0485	0
135.0	0.0485	0.0069
138.0	0.0485	0.0069
141.0	0.0416	0.0069
144.0	0.0416	0.0069
147.0	0.0416	0.0069
150.0	0.0416	0.0069
153.0	0.0416	0.0069
156.0	0.0416	0.0069
159.0	0.0416	0.0069
162.0	0.0554	0.0069
165.0	0.0485	0.0069
168.0	0.0485	0.0069
171.0	0.0485	0.0069
174.0	0.0485	0.0069
177.0	0.0485	0.0069
180.0	0.0554	0.0623

C角度范围: 0度 - 360度

C角度间隔: 30.0度

测试速度: 快速

环境温度: 25.3℃

测试人员: WFW

测试日期: 2023-01-05

γ角度范围: 0度 - 180度

γ角度间隔: 1.0度

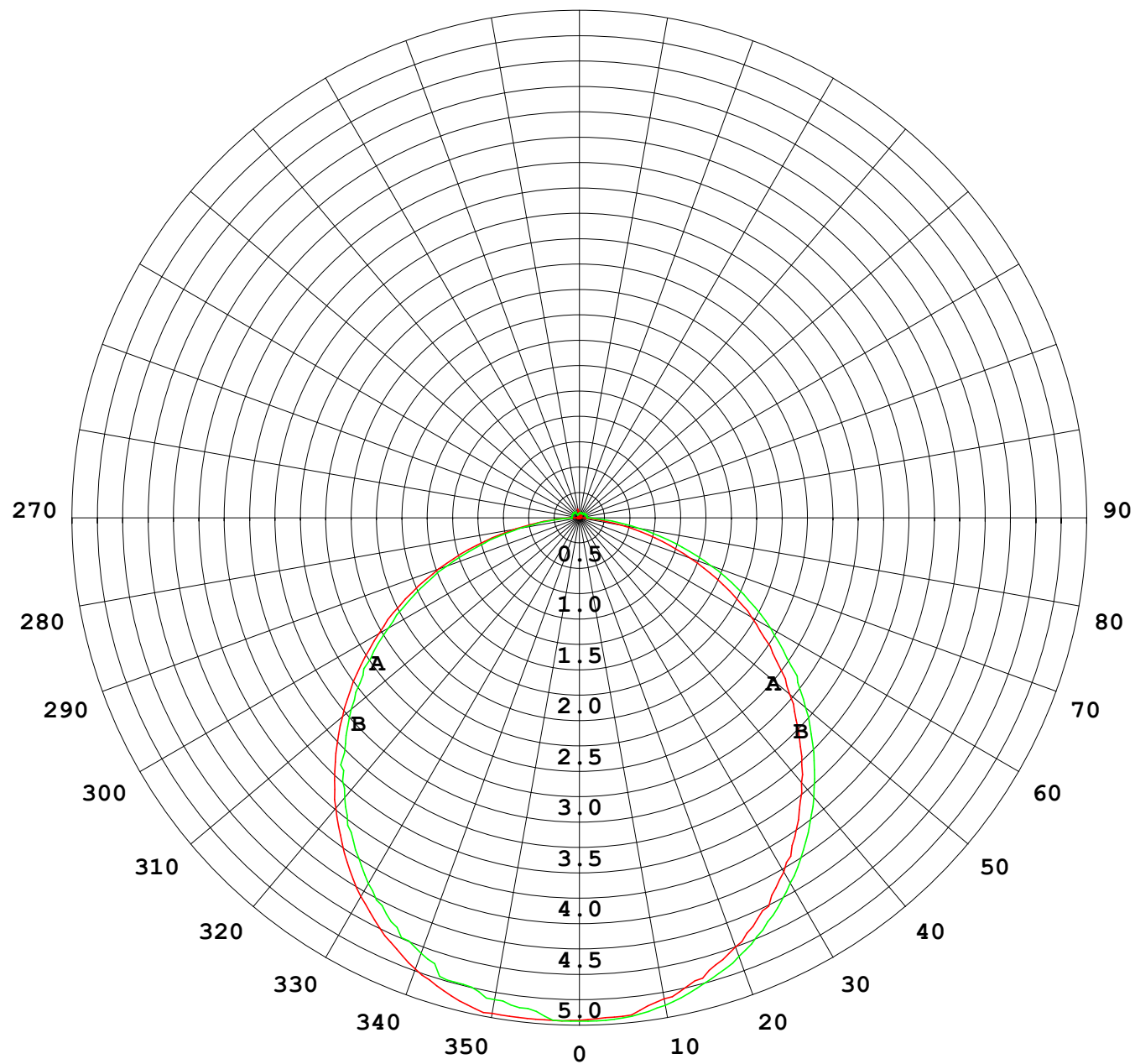
测试系统: 远方 (EVERFINE) GO-2000B_V1系统 V2.0.269

环境湿度: 65.0%

测试距离: 10.800米 [K=1.0000]

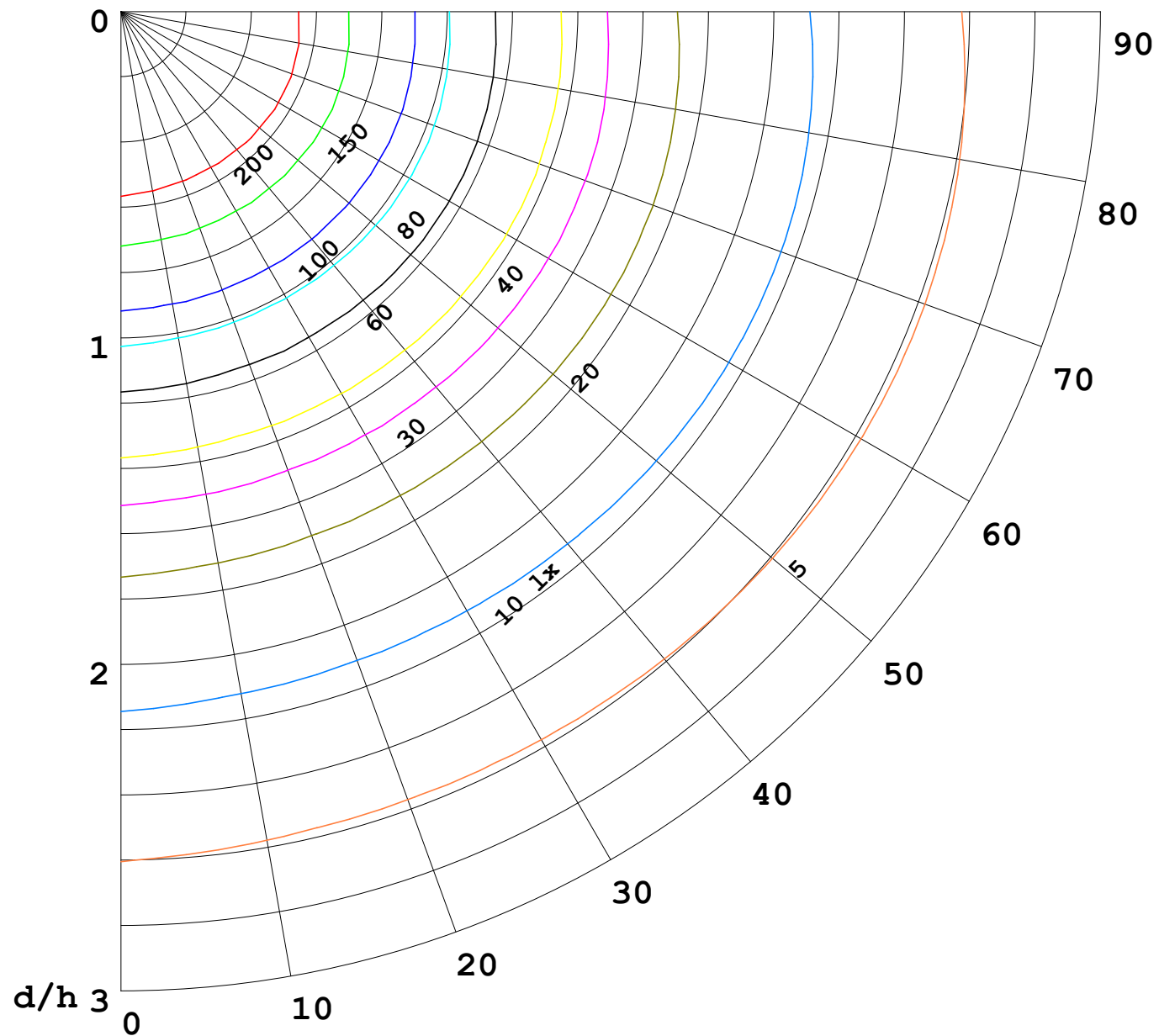
备注:

I (cd)



1000 lm

$\kappa = 1$



F = 5000 lm
 K = 0.7
 Hcc = 0.0 m
 Hfc = 0.0 m
 Eave = 100 lx

	Pcc	Pw	Pfc
—	70	50	30
—	50	30	20

